

Zeitschrift: Schweizer Ingenieur und Architekt
Herausgeber: Verlags-AG der akademischen technischen Vereine
Band: 105 (1987)
Heft: 11

Werbung

Nutzungsbedingungen

Die ETH-Bibliothek ist die Anbieterin der digitalisierten Zeitschriften auf E-Periodica. Sie besitzt keine Urheberrechte an den Zeitschriften und ist nicht verantwortlich für deren Inhalte. Die Rechte liegen in der Regel bei den Herausgebern beziehungsweise den externen Rechteinhabern. Das Veröffentlichen von Bildern in Print- und Online-Publikationen sowie auf Social Media-Kanälen oder Webseiten ist nur mit vorheriger Genehmigung der Rechteinhaber erlaubt. [Mehr erfahren](#)

Conditions d'utilisation

L'ETH Library est le fournisseur des revues numérisées. Elle ne détient aucun droit d'auteur sur les revues et n'est pas responsable de leur contenu. En règle générale, les droits sont détenus par les éditeurs ou les détenteurs de droits externes. La reproduction d'images dans des publications imprimées ou en ligne ainsi que sur des canaux de médias sociaux ou des sites web n'est autorisée qu'avec l'accord préalable des détenteurs des droits. [En savoir plus](#)

Terms of use

The ETH Library is the provider of the digitised journals. It does not own any copyrights to the journals and is not responsible for their content. The rights usually lie with the publishers or the external rights holders. Publishing images in print and online publications, as well as on social media channels or websites, is only permitted with the prior consent of the rights holders. [Find out more](#)

Download PDF: 13.01.2026

ETH-Bibliothek Zürich, E-Periodica, <https://www.e-periodica.ch>



Wir nutzen die Luft besser.



Der Komfort-Leiseläufer von ORION

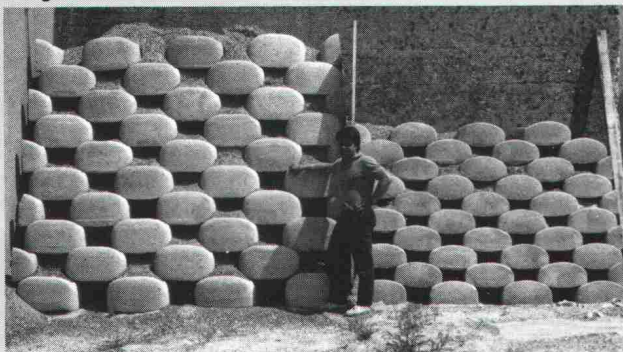


Der bewährte **Sili** Löffelstein
hat nun auch einen grossen Bruder
den

«BIG-LOEFFEL»

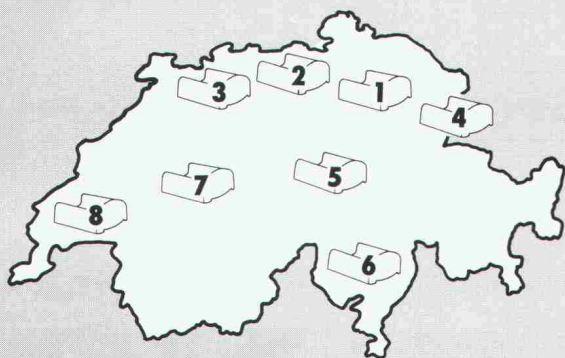
«Big-Löffel»

(Normal-) Löffelstein



Der Big-Löffel besitzt alle vorzüglichen Eigenschaften des normalen Löffelsteins. Die Vorteile sind offensichtlich:

- grössere Konstruktionshöhen
- weniger Steine pro m²
- günstigerer m²-Preis
- bessere Versetzleistung
- grössere Pflanzräume



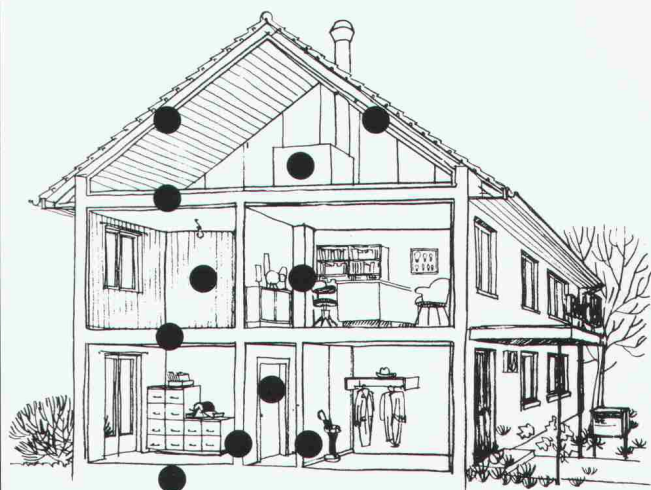
Folgende Firmen beraten Sie gerne:

- | | | |
|--|--|--|
| 1 Steiner Silidur AG
Postfach
8450 Andelfingen
Tel. 052/41 10 21 | 5 A. Tschümperlin AG
Baustoffe, Neuhof
6340 Baar
Tel. 042/33 34 44 | 8 Cimsa Silidur SA
1604 Puidoux
Tel. 021/28 41 81 |
| 2 Baustoff Birnenstorf AG
Lindmühle
5413 Birnenstorf
Tel. 056/85 11 76 | 6 Zeiss-Neutra SA
6703 Osogna
Tel. 092/66 15 28 | |
| 3 Emil Ramseier AG
Zementwarenfabrik
bei der krummen Eich
4133 Pratteln
Tel. 061/81 53 48 | 7 Pichler + Co
Schubertweg 10
3073 Gümligen
Tel. 031/52 49 73 | |
| 4 Köppel's Söhne AG
Betonwarenfabrik
9443 Widnau
Tel. 071/72 54 72 | | |



Bitte schicken Sie mir Prospektunterlagen
Name: _____
Strasse: _____
Plz/Ort: _____

Idikell M



Gegen Lärmstörungen in Hochbauten kann man etwas tun.

Wirksame Lärmbekämpfung in Hochbauten bedingt eine optimale Luftschalldämmung.

Idikell M 4001/5 sind körperschalldämpfende und luftschalldämmende Schwerfolien. Sowohl direkt auf einer Trägerplatte angebracht, als auch in Sandwich zwischen 2 Platten eingeklebt, verbessern sie die Luftschalldämmung im Hochbau wesentlich.

Anwendungsbeispiele von
Idikell M 4001/5:

Dachkonstruktionen

Holzbalkendecken

Türen

Trennwände

Holzverschalungen

Wenn Sie mehr über diese bewährten Produkte und ihre Verwendungsmöglichkeiten wissen wollen, rufen Sie uns doch einfach an.



Siegfried Keller AG
Kompetent im Lärmschutz

8306 Brüttisellen
Telefon 01 - 833 02 81
Telex skagb 57174

fi-Ripa®-Anschlusskörbe

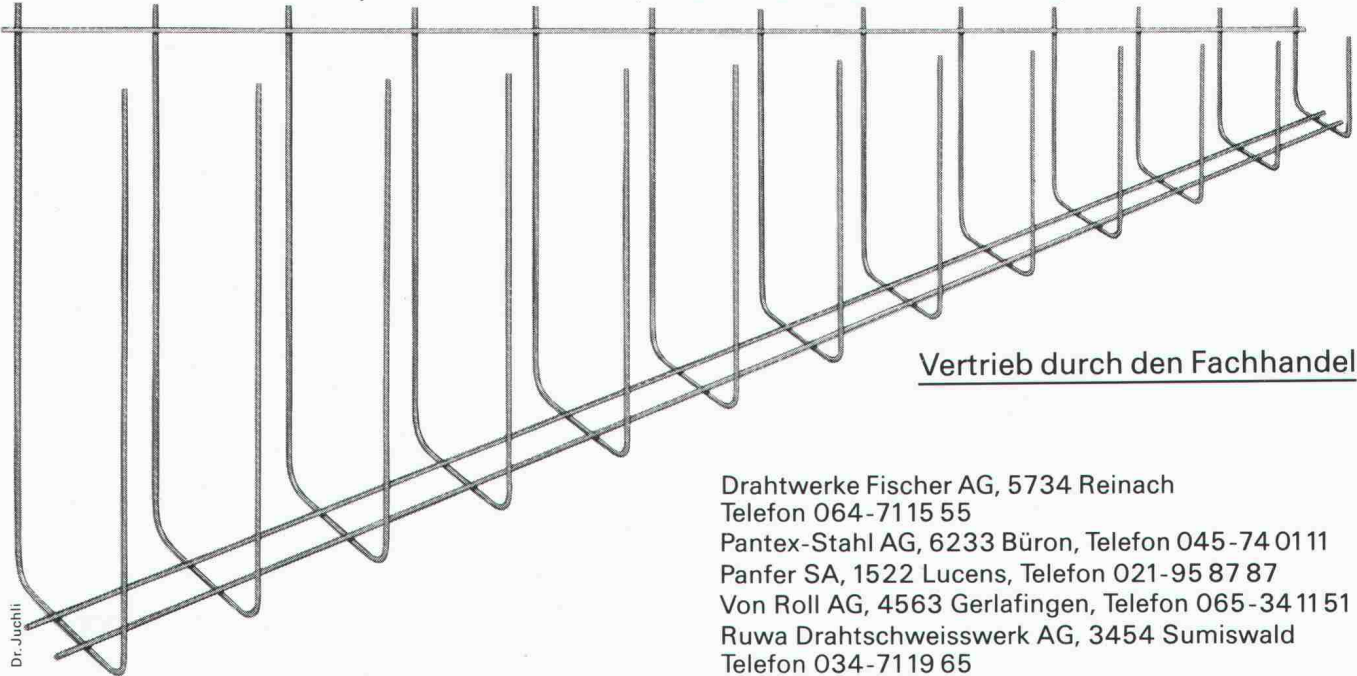
Die stehen im Nu. Und bleiben stehen!

Das ist der unschätzbare Vorzug der bewährten, vorgefertigten fi-Ripa-Anschlusskörbe: Sie sind im Handumdrehen aufgestellt. Ohne umständliches Fixieren. Und umkippen können sie auch nicht.

Das spart eine Menge Arbeit. Und somit eine Menge Zeit.

Setzen Sie sich mit uns in Verbindung, damit wir es Ihnen einmal vorrechnen können.

fi-Ripa®-Anschlusskorb (In- und ausländische Patente)



Vertrieb durch den Fachhandel

Drahtwerke Fischer AG, 5734 Reinach
Telefon 064-7115 55

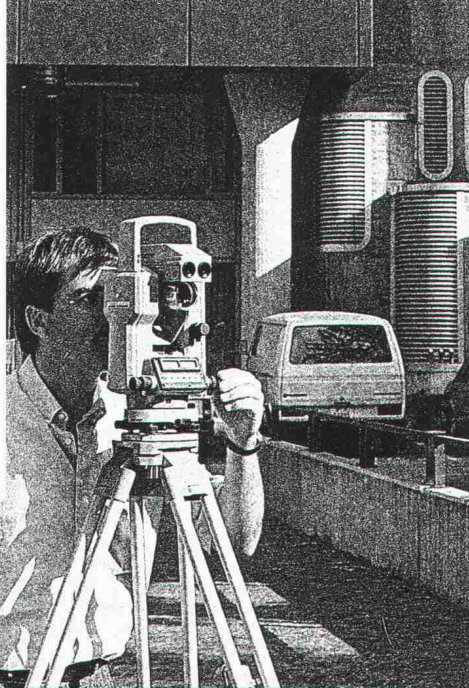
Pantex-Stahl AG, 6233 Büren, Telefon 045-74 01 11

Panfer SA, 1522 Lucens, Telefon 021-95 87 87

Von Roll AG, 4563 Gerlafingen, Telefon 065-34 11 51

Ruwa Drahtschweisswerk AG, 3454 Sumiswald
Telefon 034-7119 65

WAS WÜRD SICH MIT DIESER KOMBINATION VERÄNDERN?



Sie könnten Winkel, Distanzen und Höhenunterschiede sofort digital auf 1 mm und den Millimeter ablesen.

Sie könnten ohne externe Batterie 7 Stunden ununterbrochen Winkel messen oder 250x Winkel und Distanz.

Sie könnten ohne langwierige Initialisierung sofort Winkel messen (auf Wunsch auch im Gegenuhrzeigersinn).

Sie wären schneller und konkurrenzfähiger als jemals zuvor.

Sie würden bei angeschlossenem GRE 3 mit einem einzigen Tastendruck messen und registrieren.

Sie wären mit einer 7 kg leichten elektronischen Tachymeter-Kombination allen Aufgaben gewachsen.

Sie könnten auch Ihr Wild-Theodolit-Zubehör mit dem T 1000 einsetzen.

Ihre Messresultate wären noch genauer und sicherer. ■

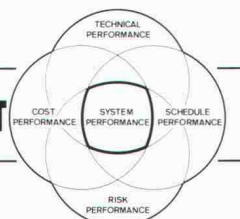
G 92-86

WILD + LEITZ AG

Forchstrasse 158 · 8032 Zürich · Tel. 01/55 62 62
R. de Lausanne 60 · 1020 Renens · Tél. 021/35 35 53



PROJEKTMANAGEMENT



Die System Lösung mit **PMS-II**:

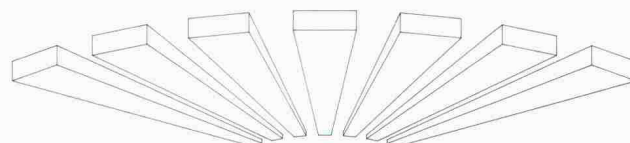
- NETZPLAN PROZESSOR
- EINSATZMITTEL MANAGEMENT
- MATERIAL, DIENSTLEISTUNGS, und STÖRFAKTOREN MANAGEMENT
- RELATIONALE DATENBANK mit
 - Kontrakt-Administration
 - Projekt-Strukturplan
 - Text Management & Dokument Retrieval System
 - Lotus & Multiplan Schnittstellen
- GRAFIK DRUCKER + PLOTTER-PROGRAMME
- LOKALES NETZWERK

Operationell auf: MS-DOS, CP/M-86, UNIX System V

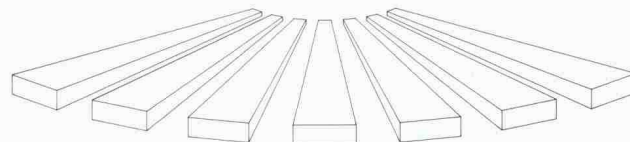
Die professionelle **SISTA** System Lösung

SISTA System Engineering SA
Ziegeleistr. 63 A · CH-8426 Lufingen

☎ (01) 813 26 35
✉ 825 635 txkch



3-D GRAPHIXX CADD THE PERFORMANCE SYSTEM



3-D CADD Arbeitsplatz unter SFR. 49'000.-

(inkl. Software, Rel. DBMS und Peripherie)

Basierend auf 32-Bit Mini-Rechner

Universell einsetzbar in allen Unternehmensbereichen.

Leistungswirksamkeit – unsere Verpflichtung

Die professionelle **SISTA** System Lösung

SISTA System Engineering SA
Ziegeleistr. 63 A · CH-8426 Lufingen

☎ (01) 813 26 35
✉ 825 635 txkch

745m² INTELLIGENZ

Öffentliche Gebäude müssen unterschiedlichen Bedürfnissen gerecht werden. Dies gilt natürlich auch für das Heizungssystem. Bei der Planung des Mehrzweckgebäudes der Universität Zürich-Irchel entschied man sich für die wirtschaftliche Unitex-Bodenheizung. Neben der Zuverlässigkeit, den günstigen Anlage- und Installationskosten spielte die zukunftsorientierte Technologie des Unitex-Bodenheizungssystems eine wichtige Rolle. Denn alle neuen Alternativ-Energien lassen sich sinnvoll mit der Unitex-Bodenheizung kombinieren. Welches Bauvorhaben Sie immer haben, das Unitex-System ist komplexesten Aufgaben gewachsen.

Bodenheizung
unitex®
WÄRMSTENS ZU EMPFEHLEN.

Unitherm AG, 8304 Wallisellen-Zürich
Widenholzstrasse 1, Telefon 01/830 71 71

Einer der grössten unabhängigen
Dieselmotorenhersteller der Welt

CUMMINS DIESEL

Generalvertretung und Service
für die Schweiz:

12 Baureihen
zwischen 42 und 2100 kW
für stationäre Anlagen, Bau-
maschinen, Schienenfahr-
zeuge, Strassenfahrzeuge,
Schiffe. Weltweites Service-
netz. 5500 Vertretungen.

Robert Aebi
8023 Zürich Tel. 01/211 09 70

BRÜLLMANN

Ganzglas- Anlagen

- eigene Glashärtungsanlage
- eigene Beschlägefabrikation
- eigene Montagegruppen
- Funkservice

Sanitär- Kabinen

für Nassräume

- aus emailliertem undurchsich-
tigem farbigem Sicherheitsglas

J. BRÜLLMANN SÖHNE AG 8280 KREUZLINGEN

☎ 072/746212 Telex 882117
Telefax 072/75 26 97



Stahlkonstruktionen

- Wirtschaftlich und
individuell
- perfekt und schnell montiert

Beratung ■ Planung ■ Ausführung

Pfister AG



Metallbau

8575 Mauren TG

072 - 44 20 20

Der «Komfort» von ORION

NEU



20 cm flach, 45 dB (A) leise!

Für Ladenlokale, Einkaufszentren,
Ausstellungsräume, Büros.

Speziell für Räume von
2,4-3,4 m Höhe.

Der leiseste und flachste
Luftheizapparat für neue
Anwendungsbereiche.

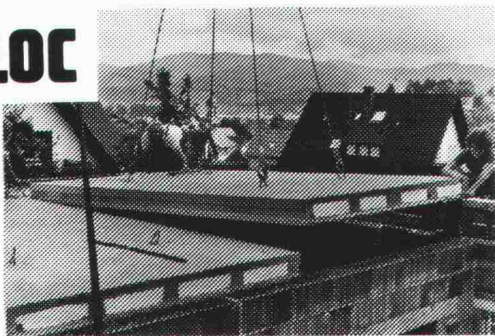
Bitte senden Sie mir Ihre neue Komfort-Broschüre.
Meine Adresse:

ORION AL-KO AG
Industriest. 176
8957 Spreitenbach

Ab 23. März 1987 in Spreitenbach, Tel. 056 / 70 13 00

CK-BLOC

7



gute Gründe für CK-BLOC Stahlbeton-Plattendecken:

Die 7 wesentlichen Vorteile:

- 1 Keine Schalen
- 2 Keine Montageunterstützung
- 3 Kein Verputzen
- 4 Kein Bewehren
- 5 Grosse Kalkulationssicherheit
- 6 Schneller Baufortschritt
- 7 Nicht teurer als mit Holzschalung

Unterstützungsfreie Stahlbeton-Plattendecke Wohn-, Hoch-, Industrie- und Brückenbau



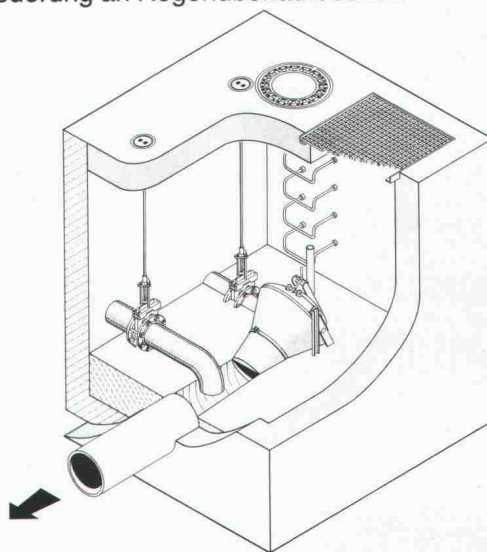
Departement CK-BLOC

4002 Basel, Nauenstr. 9
Telefon 061/23 51 90

8105 Regensdorf, Bahnstr. 14
Telefon 01/840 14 55

Automatische Superwirbelventile

Eine selbsttätige nur mit strömungsmechanischen Effekten arbeitende Vorrichtung zur Abflußsteuerung an Regenüberlaufbecken.



UFT
Umwelt- und Fluid-Technik
Niederegger AG

St. Georgenstraße 78
CH-9000 St. Gallen
Telefon (071) 233662



Decadex®

die
dicke Haut
für
Dach und Aussenwand

Hochwertige, dauerelastische Aussenbeschichtung. Wasserdicht, nahtlos, witterungs- und UV-beständig. Bewährt in der Praxis seit mehr als 20 Jahren.

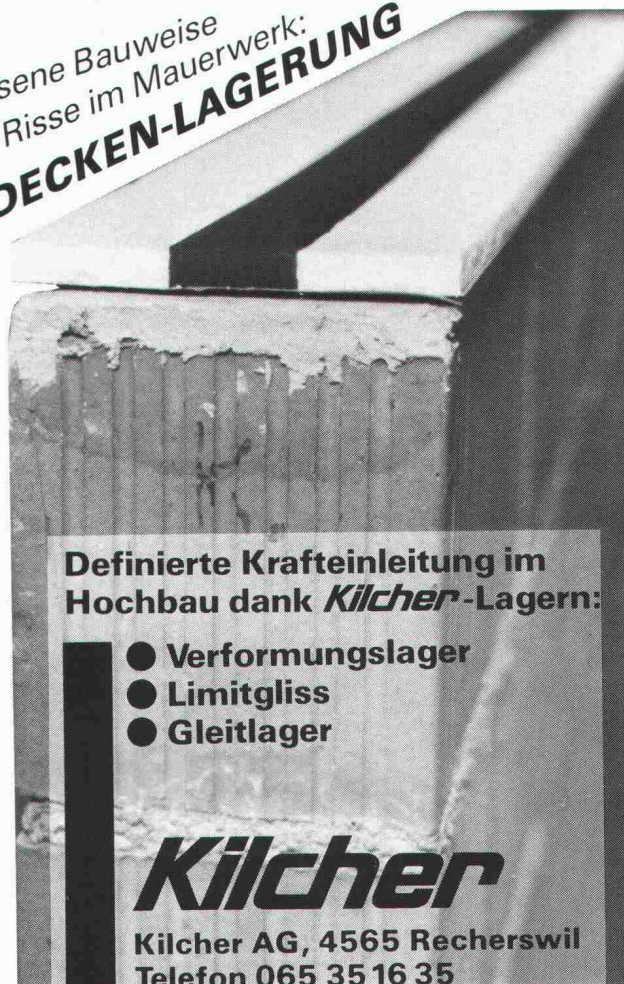
reposit

Reposit AG
Helgenstr. 21
8403 Winterthur
052 27 17 21

Senden Sie uns zusätzliche Informationen

Decadex

Gerissene Bauweise
ohne Risse im Mauerwerk:
DECKEN-LAGERUNG



Definierte Krafteinleitung im Hochbau dank **Kilcher-Lagern**:

- Verformungslager
- Limitgliss
- Gleitlager

Kilcher

Kilcher AG, 4565 Rechterswil
Telefon 065 35 16 35

Kugelhähne

für Anlagen im Chemie-, Energie- und Lebensmittelbereich.

Wir machen ernst mit der Sicherheit.

Absperrung von aggressiven und nicht aggressiven Medien.

100prozentig.

Wie wichtig zuverlässiges Schliessen und absolut sichere Dichtung sein muss, erfahren wir tagtäglich.

Unsere Flansch-Kugelhähne erfüllen höchste Anforderungen:

- Voller gerader Durchfluss
- Geringster Druckabfall
- Wenig bewegte Teile
- Kleinste Störanfälligkeit
- Teflon-Dichtungen, auch mit Zusätzen
- Fire-Safe-Ausführungen
- SVGW- und DVWG-geprüft
- Antrieb auch pneumatisch
- Nennweiten NW 15 - 300 mm
- Nenndrücke ND 16 + 40
- Baulänge nach DIN 3202-F4/F5
- Grauguss, Stahlguss, Edelstahl
- Jederzeit ab Lager Baar

TRIGRESS
ARMATUREN AG

Trigress Armaturen AG, 6340 Baar
Oberneuhofstrasse 3, Telefon 042-333 666



m
iteinander
aufbauen.

*Wir wünschen dem
SIA eine erbauliche
Zukunft!*

MASSGEBEND IM BAU.

Marti AG, Bauunternehmungen





Unterquerungen

Rammvortriebe

mit Stahlrohren \varnothing 16 – 100 cm

Hydraulische Pressvortriebe

mit Betonrohren \varnothing 100 – 400 cm

Technische Beratung und Ausführung:



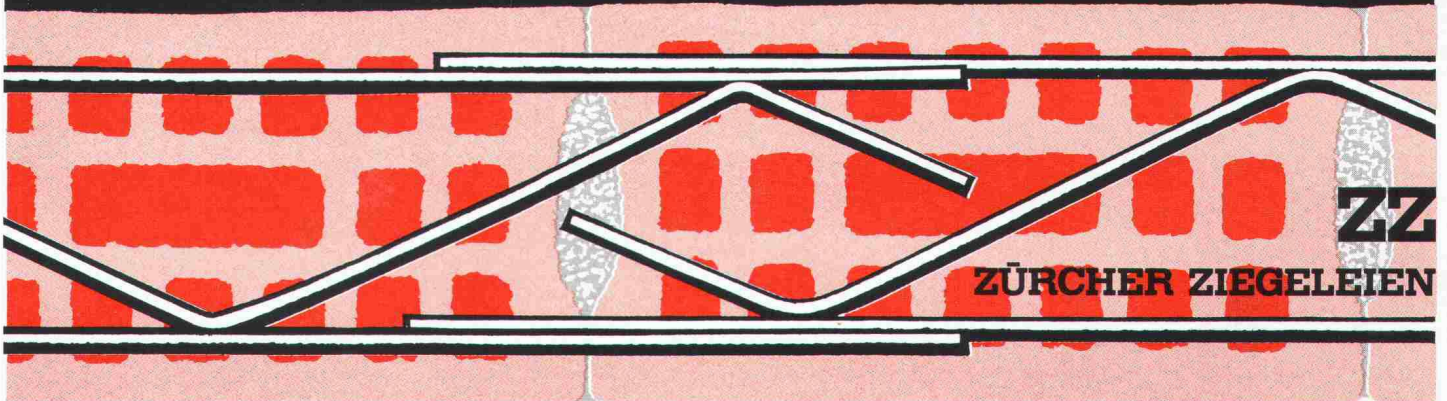
Arnold Brunner's Erben Bauunternehmung Zürich

Nachfolger Murbach-Brunner + Co.
8050 Zürich, Leutschenbachstrasse 52

Telefon 01 / 301 06 60

murfor[®]

Mauerwerksarmierung



*Wer auf Qualität baut,
baut feuerverzinkt.
Denn: Feuerverzinkt hält's länger.*

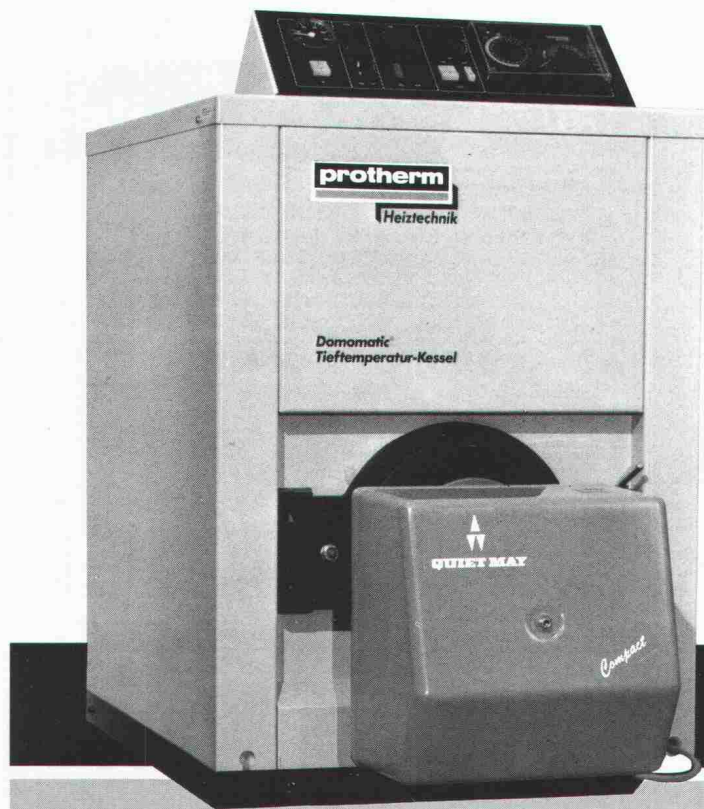
**Wenn Sie
sich für den Baustoff Stahl
entscheiden, ... dann Feuerverzinken.
Stahl wird durch Feuerverzinken vor
Rost bewahrt. Jahrzehntelang.**



**Verzinkerei AG
Aarberg**

Feuerverzinkung, 3270 Aarberg
☎ 032 · 82 23 85, ☒ 934 263 znva

Die Kompaktheizzentrale Domomatic:



Tieftemperaturkessel, Ölbrenner, gleitende Regelung, Anschlussgruppe mit Umwälzpumpe, auf Wunsch Warmwasseraufbereitung – im Baukastenkonzept

Ein System ein Service ein Preis

Protherm AG
8600 Dübendorf

Telefon 01/945 66 77

Chur – Wil – Rapperswil – Münchenbuchsee
Crissier

protherm

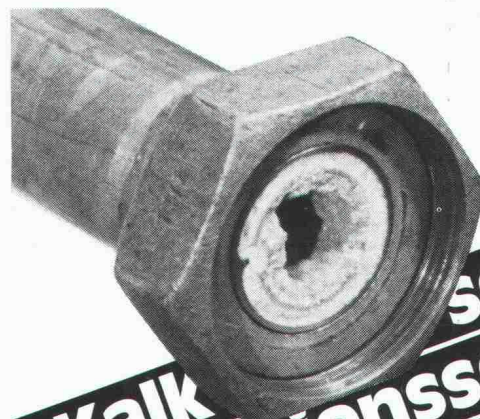
ESTAR bringt Komfort ins Architektur- und Ingenieurbüro.



Für sitzendes und stehendes Arbeiten. Leichte Höhen- und Neigungsverstellung, horizontal von 72 bis 112 cm.

Beratung und Dokumentation durch
Grab + Wildi AG, Ausstellung Seilergraben 61
8023 Zürich 1 Tel. 01/251 57 88
und Urdorf Tel. 01/734 36 67

**GRAB
+
WILDI**



Kalkschutz Korrosionsschutz

Crustex elektrophysikalische Kalk- und Korrosionsschutzanlagen

Crustex verhindert Kesselstein und damit aufwendige Reparaturen an Sanitärinstallationen
Crustex der überzeugende Schutz gegen Korrosion
Crustex für geschmacklich unverändertes Trinkwasser – ohne chemische Zusätze
Crustex arbeitet verschleißfrei und mit minimalsten Betriebskosten
Crustex ist leicht zu montieren – auch nachträglich
Crustex ein Produkt der Firma Crustag, Weinbergstrasse 11, 8023 Zürich, Tel. 01/251 08 16



Crustex-Informationscoupon:
Name _____
Strasse _____
PLZ/Ort _____

Bitte einsenden an: Crustag
Postfach
8023 Zürich



**Aha -
durch Rutz
saniert!**

Erneuern
Sie Ihre Heizung?
Dann muss Ihr Kamin den
neuen Anforderungen ange-
passt werden!
Wir sanieren alle Kamine mit
starren, glattwandigen,
1,5 mm starken Chrom-
nickelstahl-Rohren.
10 Jahre Garantie. Verlangen
Sie unsere Beratung.
Seit 1939 sind wir führend in
Kaminbau und Kaminsanierung.

Rutz Kaminbau AG
Wibachstr. 3, 8153 Rümlang, Tel. 01/817 13 11

Alles mit allem vergleichen.

Jeder Bereich des Baugewerbes ist in unserer permanenten Ausstellung vertreten: Energie, Heizung, Sanitärapparate und Zubehör, Wand- und Bodenbeläge, Küchen- und Badezimmer-einrichtungen, Haushaltsapparate, Isolationen, Rohbau und Wetterschutz, Fenster, Türen und Beschläge usw.

Schweizer Zürich Baumuster-Centrale

Schweizer Baumuster Centrale Zürich SBC
Talstrasse 9, 8001 Zürich, Telefon 01/211 76 88/89

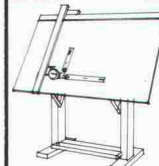
Von Leuten vom Bau. Für Leute, die bauen.

Durchgehend geöffnet: Mo-Fr 8.30-17.30 h, Sa 8.30-12.00 h.

B&R 1

A0 → 990.-

kein Zwischenhandel
direkt ab Fabrik



A0 → 1300.-

Verlangen Sie Gratis-Katalog
01/276 90 92

**MÜLLER ENGINEERING
ZEICHENTECHNIK
8957 SPREITENBACH**

A0 → 1400.-

- garantiert bestes Preis-/Leistungs-
Verhältnis der Schweiz
Zeichentische, Zeichenständer, Planschränke,
Stühle, Lampen, Schreibtische, Winkelputte
- erstklassige Markenprodukte

Tische

Stühle

Bänke

nach Mass



Direkt ab Fabrik

Riesenauswahl

Gratiskatalog verlangen

Telefon 057 4612 84

keusch

Keusch+Sohn AG

5623 Boswil

Beton-Stockarbeiten

Wir stocken für Sie **Betonwände, Beton-
elemente, Deckenuntersichten** usw. Beste
Referenzen fast aus der ganzen Schweiz.

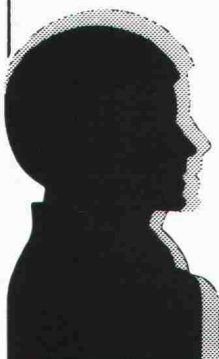
Guido Allenspach, Baugeschäft, 9533 Kirchberg
Telefon 073 / 31 39 60

Betriebsingenieur STV

Das exklusiv durchgeführte
Nachdiplomstudium für
HTL-/ETH-Absolventen

- 3 Semester
- Beginn April/Oktobre
- 10 x pro Semester
Freitag/Samstag

Verlangen Sie unser
Detailprogramm



**Kaderschule
St. Gallen AG**
Dr. oec. E. L. Kern
Schreinerstr. 7
071/23 40 46

**Ständige
Wiederholung
verschafft
Ihren Inseraten
die erforderliche
Wirkung!**

Dicht, dichter... **SCHICHTEX-** system.

Im Hallenbau
der **wind-** und
wasserdichte
Dachaufbau.



Bau + Industriebedarf AG
4104 Oberwil / BL Tel. 061 30 40 30

H&T



Der
Wintergarten.

Schiebewände
Harmonikatüren
Wintergärten
Fensterfabrik

HOCH- & TIEFBAU AG AARAU
SCHREINEREIBETRIEBE Gegründet 1869

Vorm. M. Zschokke AG Rohrerstrasse 20 5000 Aarau Tel. 064 24 33 24

Administrations-Software für Architekten und Bauingenieure

DEVIS CRB DEVIS VSS
AUSMASS CRB AUSMASS VSS
ABRECH BKP

Besuchen Sie uns an der «micro-comp 1987 (25.-28. März 1987)
im Kunst- und Kongresshaus Luzern am Stand Nr. 10.

Beratung - Analyse - Planung -
Realisation von Software-Applikationen

VIAG

Video Informatik AG • 6043 Adligenswil • 041 / 31 50 70



DER BURGDORFER WEG

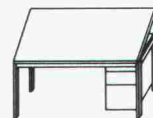
DAS

NACHDIPLOMSTUDIUM UNTERNEHMENSFÜHRUNG

für Ingenieure aller Fachrichtungen

an der
INGENIEURSCHULE BURGDORF
Telefon 034/22 61 61

Hochwertige
Zeichenanlagen
und Büromöbel
können auch
GÜNSTIG sein.



BÜRO MIOTTO
BERN + MÜNSINGEN

Tel. 031/45 53 38 + 031/92 02 36

BON

Senden Sie mir GRATIS-Information:

Name: _____

Adr.: _____

BÜRO MIOTTO
3110 Münsingen

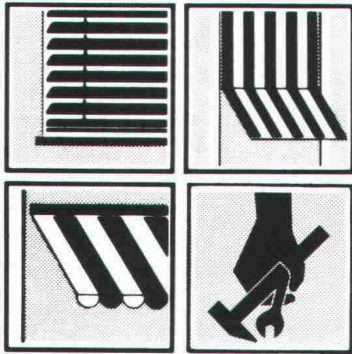
Geilinger-Fensterzargen: Eine runde Sache. Rund ums Fenster.

Modernste Fertigung, technisch perfekt, zur exakten, einfachen Montage an Ort. Geilinger bietet Planungsunterlagen, persönliche Fachberatung, gute Qualität. Und dies alles zum vereinbarten Termin.

Geilinger AG, Dept. Normelemente
8353 Elgg, Telefon 052/47 34 21
Telex 896 528, Telefax 052/47 31 18

GEILINGER

**Seit über 100 Jahren an der
Gut- und Schlechtwetterfront**



Beratung, Produktion – Montage – Service
für modernste Sonnen- und
Wetterschutzsysteme, Lamellen- und
Stoffstoren, Steuerungen.

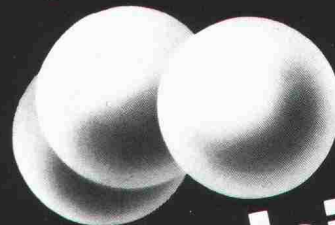
Emil Schenker AG
Sonnen- und Wetterschutzsysteme

5012 Schönenwerd, Tel. 064/414242

**Schenker
Storen**

DOM Sicherheitstechnik

Das einzigartige DOM Kugel-System mit der beweglichen Sperrkugel ist der Schlüssel zu noch mehr Sicherheit: eine Meisterleistung fein-mechanischer Fertigung in der Schließ- und Schlüssel-technik. Top-sicher und noch nie dagewesen. Ersatzschlüssel nur gegen Sicherungsschein.



Kugelsicher...

Beratung und Dokumentation bei
DOM AG Sicherheitstechnik
Tel. (055) 63 18 86
CH-8852 Altendorf



**-Produkte und -Spezialver-
fahren für anspruchsvolle Bauten**

- Vorspannarbeiten
- Boden- und Felsanker
- Verschieben, Heben und Absenken von Baukörpern
- Freyssinet-Flachpressen
- Fahrbahnübergänge System Freyssinet
- Injektionen
- SILIKAL-Bodenbeschichtungen und -sanierungen

Verlangen Sie bitte weitere Informationen
FREYSSINET AG
Bolleystr. 11, 8006 Zürich
Tel. 01 / 47 71 47

Stellenangebote

Für unser Büro in Bern suchen wir per sofort oder nach Vereinbarung tatkräftigen

Bauführer

Wir erwarten von unserem neuen Mitarbeiter, dass er sich mit mehreren Jahren Praxis auf der Baustelle und mit einer fundierten Ausbildung im Bauwesen ausweisen kann. Ebenso soll ihm eine selbständige und zuverlässige Arbeitsweise gewohnt sein.

Wir bieten eine der Leistung entsprechende Besoldung, vielfältige und anspruchsvolle Bauaufgaben sowie modernste EDV-Hilfsmittel.

Ihre ausführliche schriftliche Bewerbung wird vertraulich behandelt und erbeten an:

Helfer Architekten AG, Weltpoststrasse 17, 3000 Bern 15

Zur Ergänzung unseres Teams suchen wir für die Abteilung Brandverhütung einen zusätzlichen **Inspektor**. Einem jüngeren

Architekten HTL

bietet sich die Chance, sein Berufswissen anzuwenden und weiterzupflegen.

Nebst einem breiten Fachwissen gehören auch Kontaktfähigkeit, Verhandlungsgeschick und Sicherheit im mündlichen und schriftlichen Ausdruck zum Anforderungsprofil.

Das Aufgabengebiet umfasst unter anderem die Behandlung von Baugesuchen, die Beratung von Bauherren und Architekten, die Kontrolle von Bauobjekten sowie die Mitwirkung in Kursen und Schulen.

Wenn Sie sich angesprochen fühlen und glauben, den Vorgaben gerecht werden zu können, bietet sich Ihnen ein zukunftssicherer Arbeitsplatz mit einer der hohen Verantwortung entsprechenden Entlohnung und sehr guten Sozialleistungen. Richten Sie Ihre Bewerbung mit handschriftlichem Begleitbrief mit Lebenslauf, Zeugniskopien und Foto an



BGV
Basellandschaftliche
Gebäudeversicherung

4410 Liestal, Telefon 061 / 91 00 00

AG FÜR PERSONALBERATUNG ZÜRICH

Wir suchen einen

dipl. Bauingenieur ETH

als

Geschäftsleiter eines Ingenieurbüros

mit Sitz in der Stadt Zürich. Dieses Büro mittlerer Grösse besteht seit Jahrzehnten, verfügt über volle Auftragsbücher und wird von einer Dienstleistungsgruppe getragen, welche ein umfassendes Angebot in sämtlichen Bereichen des **Hoch- und Tiefbaus** sicherzustellen vermag. Der Stelleninhaber profitiert somit, sowohl im Verkauf wie auch in der Planung und Realisierung der Projekte, von einer umfassenden Infrastruktur, welche sich zweifellos positiv auf seine weiteren Akquisitionserfolge auswirken wird. Gefragt ist ein Ingenieur im Alter von etwa 35-45 Jahren, der den Zürcher Bauplatz überblickt, Erfahrung in der Projektleitung des Hoch- und/oder Tiefbaus mit sich bringt, die Verhandlungen mit bestehenden und potentiellen neuen Auftraggebern geschickt führt, das bestehende Team von Ingenieuren und Zeichnern optimal einsetzt und so viel Initiative und Selbständigkeit zeigt, dass man ihn als Unternehmer taxieren und damit in weitgehender Selbständigkeit arbeiten lassen kann.

Falls Sie auf dieses Angebot näher eingehen möchten, bitten wir um einen unverbindlichen schriftlichen oder telefonischen Erstkontakt. Wir sichern in jedem Falle die gewünschte Diskretion zu.

AG FÜR PERSONALBERATUNG ZÜRICH
TALSTRASSE 20 8001 ZÜRICH TEL. 01 221 36 56

Walter Egger
Bauingenieur
HTL/STV

EGGER

Ingenieurbüro für Hoch- und Tiefbau

Zur Ergänzung unseres jungen, dynamischen Teams suchen wir

Eisenbetonzeichner/ Konstrukteur

Wir erwarten:

- Erfahrung und Routine im Eisenbetonbau
- Freude an anspruchsvollen und abwechslungsreichen Aufgaben im Konstruktions- und Kundenberatungsbereich
- Französisch mündlich von Vorteil
- guten Umgang mit Kunden

Gute Einführung und wirksame umfangreiche Unterstützung.

Gute Anstellungsbedingungen und Sozialleistungen.

Moderne Büros und angenehmes Betriebsklima in wunderschönen Gegend.

Wollen Sie mehr über diese interessante Stelle erfahren? Herr W. Egger erteilt Ihnen gerne weitere Auskünfte.

Im übrigen freuen wir uns auch auf Ihre schriftliche Bewerbung.

Ingenieurbüro **Walter Egger**
Mettlen, 3780 Gstaad, Telefon 030 / 4 64 44

Zur Ergänzung unseres Teams im Bereich konstruktiver Ingenieurbau suchen wir einen

dipl. Bauingenieur ETH (Stv. des Abteilungsleiters)

für folgende Einsatzbereiche:

- Stahlbau
- Holzbau
- Fassadenbau

Wichtige Voraussetzungen:

- einige Jahre praktische Erfahrung
- Fähigkeit zu interdisziplinärem Denken
- Französisch- und vorzugsweise auch Englischkenntnisse

Sie finden bei uns:

- ein dynamisches Team von Fachkräften
- modernste Hardware- und Softwarehilfsmittel
- umfassende Aus- und Weiterbildung

Wir bitten interessierte Personen, ihre schriftliche Bewerbung mit den üblichen Unterlagen an unseren Personaldienst zu richten.

Wir sichern Ihnen absolute Diskretion zu.



Emch + Berger Bern AG
Ingenieurunternehmung
Gartenstrasse 1, 3007 Bern
Telefon 031 / 25 23 23

Erfahrung im konstruktiven Ingenieurbau bringen Sie mit. – Hier übernehmen Sie zusätzlich die Gesamtverantwortung für einen Geschäftsbereich.

Unser Mandant ist eine bekannte **mittelgrosse Ingenieurunternehmung** im **Raum Basel**, die sich durch anerkannte Qualität in verschiedenen Sparten ausweist.

Sie haben sich als Verhandlungspartner, Fachmann und speziell auch in Führungsaufgaben bereits nachweisbar bewährt. Sie sind somit bereit und in der Lage, leitende Verantwortung zu übernehmen. Der bisherige

BEREICHSLEITER HOCHBAU UND KONSTRUKTIVER INGENIEURBAU ALS MITGLIED DER GESCHÄFTSLEITUNG

übernimmt neue Aufgaben. Sie wollen ihn mit grossem Engagement ab Sommer/Herbst 1987 schrittweise ablösen. Ihre persönliche Einführung ist also sichergestellt. – Gesamtplanungen von Ingenieurbauwerken stehen neben Hoch-, Industrie- und Brückenbau im Vordergrund. – Sie werden als

dipl. Bauingenieur ETH/TH

Strategie und Ergebnis dieses Geschäftsbereichs massgeblich mitbestimmen. Ein qualifiziertes Team sowie absolut zeitgemässe elektronische Arbeitsmittel stehen zur Verfügung.

Erkennen Sie hier als unternehmerische Persönlichkeit (Alter bis etwa 45) Ihre Zukunftschance? Zur **absolut diskreter** Einsichtnahme erwarten wir Ihre handschriftliche Bewerbung mit allen Unterlagen unter **Kennzeichen KI**. – Das weitere Vorgehen wird erst anlässlich eines persönlichen Gesprächs bei uns vereinbart.

Führungs- und Organisationsberatung
Ausbildungsberatung, Seminare
Kaderbeschaffung und -selektion
Graphologische Praxis
Berufs- und Karriereberatung

4005 Basel, Greifengasse 1

**IAP-BASEL
UNTERNEHMENS-
BERATER**

Institut für Angewandte Psychologie

Sie sind Architekt(in) HTL und interessieren sich für Projektleitungen, Konzeptstudien, architektonische Gestaltungsfragen und Beurteilungen. Dann sind Sie unser(e) neue(r)

Projektleiter(in)

Für unsere betriebsinternen Umbauten, Sanierungs- und Renovationsarbeiten suchen wir eine(n) erfahrene(n) und teamfähige(n) Baufachmann. Der Arbeitsplatz ist in Zürich-Altstetten. Interessenten für diese selbständige Aufgabe wollen bitte ihre Bewerbung oder tel. Anfrage an Herrn R. Koller, Personaldienst Dienste, Bahnhofstr. 45, 8021 Zürich, Tel. 01/236 40 10, richten.



Willkommen bei der SBG

Das Bundesamt für Wasserwirtschaft sucht für die Leitung der Sektion Flussbau

dipl. Bauingenieur ETH dipl. Kulturingenieur ETH

Gründliche theoretische und praktische Kenntnisse des Flussbaues und der Wildbachverbauung. Eignung zum Führen von Verhandlungen mit Bundesstellen, kantonalen Behörden und Verwaltungen. Befähigung zur Führung von qualifizierten Mitarbeitern. Kenntnisse der Landessprachen.

Bundesamt für Wasserwirtschaft, Personaldienst
Postfach 2743, 3001 Bern, Tel. 031 / 61 54 62

Bauen Sie Ihre Zukunft auf Hasler

Gemäss den Vorgaben der strategischen Planung treiben wir unsere Weiterentwicklung zielgerichtet voran. Um unsere längerfristigen Raumprobleme kompetent lösen zu können, wollen wir unser Ressort **«Bau und Anlagen»** mit folgenden Mitarbeitern verstärken:

Architekt ETH

als fachliche Unterstützung des Ressortleiters in allen Baufragen

Architekt HTL

für die Betreuung der Neu- und Umbauten unserer Gruppenfirmen

Betriebsingenieur HTL

für die Planung und Überwachung von Bauten und Installationen

Hochbauzeichner

für die Übernahme von Bauleitungen (Umbauten/Sanierungen)

Sekretärin

die das Sekretariat des Ressortleiters selbständig führt

Wenn Sie den Schritt in ein aufstrebendes Umfeld wagen wollen, senden Sie Ihre Bewerbungsunterlagen an Hasler AG, Personalabteilung I, Belpstrasse 23, 3000 Bern 14, zuhänden Herrn R. Loretan (031 63 28 31), der Ihnen telefonisch weitere Auskünfte erteilen kann (Ref.-Nr. PS 3000 B).



Hasler

Hasler AG
Kommunikation, Automation, Sicherheit

Ihre Interessen liegen auf zukunftsorientierten, innovativen Gebieten des konstruktiven Ingenieurbaus und der Baustoff-Technologie. Als initiativer, teamfähiger

dipl. Bauingenieur ETH

können Sie bei uns interessante Aufgaben übernehmen und sich neue Arbeitsgebiete erschliessen.

Senden Sie uns bitte Ihre Kurzbewerbung. Weitere Auskünfte können Sie bei Herrn Dr. Walter Steiner, dipl. Bauingenieur ETH, einholen.

Balzari & Schudel AG, Ingenieure und Planer
Kramburgstr. 14, Postfach, 3000 Bern 16
Tel. 031 / 44 69 11



**Schweizerische Bauschule
Aarau**
Bildungszentrum BZU
5035 Unterentfelden

Wir suchen einen

EDV/Informatik- Lehrer und -Betreuer

Aufgabenbereich:

- Informatikunterricht
- Installation und Anpassung neuer Software-Pakete
- Verwalten, warten und bereitstellen der Software für den Fachunterricht (Devisierung, Kalkulation, Baustatik usw.)
- Aufbau und Betreuung der Schuladministrationsprogramme
- Überwachen und betreuen der Absolventen während den Übungsstunden
- Freifachkurse für Absolventen
- Organisation und Betreuung von Kursen für Dritte

Anforderungsprofil:

- Bauingenieur oder Mathematiklehrer mit Informatik-Ausbildung
- Didaktisch-methodische Kenntnisse in der Vermittlung von Informatik
- Unterrichtserfahrung mit Erwachsenen erwünscht
- gute Programmierkenntnisse
- Vertrautheit mit Standardsoftware wie DBase III, Framework usw.
- Bereitschaft und Fähigkeit zur Teamarbeit mit den Lehrerkollegen, Angestellten und Absolventen

Rahmenbedingungen:

- Besoldung gemäss Lehrerbesoldungsdekret des Kantons Aargau
- Aufnahme in die Aargauische Beamtenpensionskasse
- Arbeitsplatz und Schulungsraum mit modernen, leistungsfähigen PC
- gutes Betriebsklima
- kameradschaftliches Kollegium
- Stellenantritt und Pensum nach Übereinkunft

Schriftliche Bewerbungen mit Zeugniskopien und Lebenslauf sind bis 20. März 1987 zu richten an:

Schweizerische Bauschule Aarau
z.H. Herrn Direktor Eppler, Bildungszentrum BZU
5035 Unterentfelden, Tel. 064 / 43 56 56

Zur Ergänzung unseres Teams in der Planungsabteilung suchen wir eine(n) jüngere(n)

Hochbauzeichner(in)

für die selbständige Bearbeitung von Ausführungs- und Detailplänen.

Wenn Sie eine vielseitige und interessante Aufgabe suchen sowie eine entsprechende Berufsausbildung haben, dann rufen Sie bitte Herrn O. Schläfli unter Tel. 01/830 01 81 an oder senden Sie uns Ihre Bewerbungsunterlagen.



Industrie- und Wohnbau AG
Grindelstrasse 5, 8304 Wallisellen

Bauingenieur-Büro in Genf sucht

Bauingenieur ETH

für Projekte und Überwachung von Baustellen.

Eintritt sofort oder nach Übereinkunft.

Offerten an:

Claude Bigar et Jean Urner
Ingénieurs civils SIA
6, avenue de Frontenex, 1211 Genève 3



Hochbauamt des Kantons Zürich

In unserer Abteilung Universitätsspital-Bauten bearbeiten wir die Neubauten, den Ausbau und die Sanierung bestehender Spitalbauten und den Gebäudeunterhalt kantonaler Liegenschaften.

Zum Aufgabenbereich gehört ferner die Gutachtertätigkeit für vom Staat subventionierte Spital- und Heimbauten.

Wir suchen in dieses Team einen technisch versierten

Architekten ETH/HTL

oder

Baufachmann

mit gleichwertiger Ausbildung

(es kann auch eine Dame sein) und erwarten eine aufgeschlossene und zuverlässige Persönlichkeit mit Geschick im Verhandeln, in administrativen Belangen und im schriftlichen Ausdruck.

Wir bieten ein angenehmes Arbeitsklima und gute Besoldung. Der Stellenantritt kann nach Vereinbarung erfolgen.

Wenn Sie mehr über diese Stelle wissen möchte, gibt Ihnen unser Herr R. Drescher gerne telefonische Auskunft (01 / 259 28 60).

Handschriftliche Anmeldungen mit den üblichen Unterlagen und Angabe des Gehaltsanspruchs sind bis Ende März 1987 zu richten an das

Hochbauamt des Kantons Zürich
Personalbüro, Walchetur, 8090 Zürich

Burckhardt Partner



Wir sind: ein mittelgrosses, dynamisches Architekturbüro mit Sitz in der Zürcher Altstadt

Wir planen: interessante und anspruchsvolle Bauten:

- Umbauprojekte in der Altstadt und im Seefeld
- Universitätsbauten Irchel
- Industriegebäude am rechten Zürichseeufer
- Verwaltungs- und Gewerbezentrum an der Thurgauerstrasse

Wir suchen: per sofort oder nach Vereinbarung

Architekten(in) HTL Hochbauzeichner(in)

Wir bieten:

- gründliche Einführung
- Schulungs- und Arbeitsmöglichkeit mit CAD
- attraktive Berufschancen
- guten Teamgeist
- fortschrittliche Löhne und Sozialleistungen

Interessiert? Rufen Sie uns an oder senden Sie Ihre Bewerbungsunterlagen an Thomas Keckeis, Burckhardt und Partner, Neumarkt 28, 8001 Zürich, Tel. 01 / 69 36 46.



Für die Vorführung und Verkaufsunterstützung unseres elektronischen Zeichensystems (CAD) suchen wir für sofort

Computer-Zeichner(in)

Als Bauzeichner(in), Maschinzeichner(in), technisch orientierte(r) Grafiker(in) oder Reinzeichner(in) mit sicherem Gefühl für Gestaltung, finden Sie bei uns ein neues, zukunftsorientiertes Tätigkeitsgebiet.

Der Anwendungsbereich unseres computerunterstützten Zeichensystems erstreckt sich vor allem in die

Gestaltung technischer Dokumentationen.

Kreativität, technisches Flair, schnelle Auffassung, sicheres Gefühl für Raumeinteilung, gewissenhaftes präzises Arbeiten sind die unerlässlichen Voraussetzungen für Ihren zukünftigen Arbeitsplatz.

Sie werden sorgfältig für diese interessante Aufgabe geschult, und bei Eignung bieten wir attraktive Anstellungsbedingungen in einem aufgestellten Team.

Französische Sprachkenntnisse wären von Vorteil, da sich Ihr Arbeitsplatz in Lausanne befindet wird.

Reisen gehört zu Ihrem zukünftigen Job. Sie nehmen an Ausstellungen im In- und Ausland teil und unterstützen und schulen unsere Kunden in ihren Betrieben.

Haben wir Ihr Interesse geweckt? Dann freuen wir uns auf eine erste Kontaktnahme. Ihre schriftliche Bewerbung mit den üblichen Unterlagen ist zu richten an:

FAG S.A., 7, Rue de Genève, Postfach 640, 1001 Lausanne.
Herr A. Baum, Personalchef - 021 / 20 12 71.

Natürlich geben wir Ihnen auch gerne telefonisch eine umfangreichere Beschreibung des Arbeitsplatzes.

Wir sind ein kleineres Ingenieurbüro im Appenzellerland mit breitem Tätigkeitsgebiet und suchen per sofort oder nach Vereinbarung einen

Bauingenieur HTL

für die selbständige Bearbeitung (Projektierung und Bauleitung) von Projekten im allgemeinen Tiefbau sowie im konstruktiven Ingenieurwesen.

Wenn Sie Freude haben, vielseitige und anspruchsvolle Bauaufgaben sorgfältig zu bearbeiten und gerne in einem jungen, dynamischen Team mitwirken, freuen wir uns auf Ihren Anruf.



Ingenieurbüro
Jürg Moggi AG
Kasernenstrasse 39
9100 Herisau
Tel. 071 / 51 34 33



Wir suchen für unsere Abteilung

Generalunternehmung

zur Teamergänzung

BAULEITER

für die selbständige Ausführung von anspruchsvollen Hochbauprojekten.

Aufgaben:

- Devisierung
- örtliche Bauleitung
- Termin- und Kostenkontrolle
- Ausmassarbeiten
- Rapportwesen
- Rechnungswesen Bauabrechnung

Anforderungen:

- Architekt HTL oder Hochbauzeichner mit mehrjähriger Baupraxis und guten Kenntnissen im Innenausbau
- Verhandlungstalent

Wir bieten:

- Aufstiegsmöglichkeiten
- gute Anstellungsbedingungen mit moderner Personalvorsorge.

Herren, die entsprechende Ansprüche an fachliches Können, selbständiges und exaktes Arbeiten erfüllen, sind höflich eingeladen, ihre Bewerbung einzureichen oder sich direkt mit unserem Personalchef telefonisch in Verbindung zu setzen.

AG Heinr. Hatt-Haller
HOCH- UND TIEFBAU-UNTERNEHMUNG
Bärengasse 25, 8022 Zürich, Tel. 01/211 87 40

In unser Architekturbüro mit interessanten, anspruchsvollen Bauvorhaben suchen wir einen

Bauleiter

Falls Sie über eine Berufsausbildung im Hochbau und einige Erfahrungen in der Bauausführung verfügen, ein selbständiges Aufgabengebiet suchen und ein kleineres Team schätzen, dann rufen Sie bitte Herrn A. Stocker unter Telefon 01 / 830 0185 an oder senden Sie uns Ihre Bewerbungsunterlagen.

H.P. Zweidler + Partner AG

Grindelstrasse 5, 8304 Wallisellen

Wir suchen einen jüngeren

Bauingenieur ETH oder HTL

für die Projektierung und Bauleitung im Brückenbau.

Einem Bewerber mit entsprechender Qualifikation und mit Erfahrung bieten wir eine interessante Tätigkeit.

Senden Sie uns Ihre Bewerbung mit entsprechenden Unterlagen für ein Kontaktgespräch.

Ingenieurbüro **Rudolf Huggler**, dipl. Bauingenieur ETH/SIA
3800 Interlaken
3855 Brienz, Stadelweg 4, Tel. 036 / 51 25 56

Mittleres Architekturbüro sucht

Architekten ETH/HTL

Idealalter 30 bis 35 Jahre.

Das hauptsächliche Aufgabengebiet:

- Entwurf und Projektierung
- Begleitung der Ausführung
- Kontakte mit Bauherren und Behörden

Die Anforderungen:

- kreatives Entwerfen
- analytisches und wirtschaftliches Denken
- breite Fachkenntnisse
- Verhandlungsgeschick

Wir bieten Ihnen:

- interessante und vielseitige Bauvorhaben
- gute Arbeitsbedingungen und Entlohnung
- eine ausbaufähige Stellung

Gerne erwarten wir Ihren Bericht.

Architekturbüro **Hans Koella AG**
Nordstrasse 31, 8006 Zürich, Telefon 01 / 362 94 78

Gesucht

Tiefbau-/Eisenbetonzeichner(in)

Erfahrung in Konstruktion, Lust an selbständigem Schaffen, Initiative sind unsere Anforderungen.

Wir bieten ausbaubare Dauerstelle, eigenes Büro und entsprechendes Salär.

Ing.-Büro **Charles Eichenberger AG**
Belvederestrasse 44, 8968 Mutschellen, Telefon 057 / 33 40 54



Eine einmalige Chance für weltoffene Bauingenieure HTL oder andere Bauspezialisten

Grund genug, sie in jedem Fall zu prüfen. Eine Weltfirma, ein Top-Management, vorbildliche Marketingkonzepte, Produkte für höchste Ansprüche – was möchten Sie noch mehr? Unser Auftraggeber, ein **grösseres Industrieunternehmen in der Ostschweiz**, bietet Mitarbeitern, die etwas leisten wollen, Ideen bringen, Ziele verwirklichen und ständig an sich selber zu arbeiten bereit sind, beste Entwicklungsmöglichkeiten.

Wir suchen absatzorientierte Baufachleute mit Interesse am Marketing für das

Produkt- und Anwendungs-Management

Verhandlungsgewandt, durchsetzungsfähig, flexibel müssen Sie sein und über organisatorische Fähigkeiten verfügen. Englischkenntnisse sind für die internationalen Kontakte erforderlich. Praktische Bau Erfahrung, speziell aus dem Hochbau, erleichtern Ihnen den Einstieg wesentlich, sind aber nicht Bedingung.

Sie erhalten Gelegenheit, an massgeblicher Stelle Produktgruppen zu betreuen oder neue Applikationen zu erarbeiten und sie bis zur Vollendung zu begleiten. Dabei reichen die Aufgaben von der Entwicklung über die Beschaffung bis zur Erarbeitung von Marktstrategien.

Wenn Sie eine Weiterentwicklung oder sogar einen Einstieg in eine solche Tätigkeit suchen, setzen Sie sich bitte mit uns in Verbindung. Wir geben Ihnen in einem persönlichen Gespräch in **St. Gallen** oder **Zürich** weitere Auskunft. Absolute Diskretion ist garantiert.

Personalberatung Fritz Müller AG

Konsulenten für Unternehmer- und Personalfragen
9001 St. Gallen Bahnhofstrasse 4 ☎ 071 22 03 22
St. Gallen Winterthur Zürich

Wir suchen jungen, kreativen und initiativen

dipl. Architekten(in) ETH

für Entwurfsaufgaben von der Projekt- bis zur Ausführungsphase (Detaillierung).

Hochbauzeichner(in)

mit mindestens 3 Jahre Berufserfahrung für die Bearbeitung von Projekt- und Ausführungsplänen. Bei Eignung Einarbeitung in Bau-führung möglich.

Wir sind ein mittelgrosses Architekturbüro (12 Mitarbeiter) und auf den verschiedensten Gebieten tätig: Wohnungsbau, öffentliche Bauten, Industrie-, Gewerbebauten und Wettbewerbe.

Wir bieten interessante Bauaufgaben in aufgeschlossenem Team.

Architekturbüro **Paul Weber & Partner AG, Zug**
Telefon 042 / 21 42 42

RAPP
INGENIEURE+PLANER

Wir suchen einen qualifizierten

Hochbauzeichner/-konstrukteur

für Teamarbeit bei interessanten Objekten im Industriebau. Der Arbeitsbereich umfasst konstruktive Bearbeitung und Detailplanung.

Einem jüngeren Mitarbeiter mit einigen Jahren Praxis wird der Vorzug gegeben.

Ihr Schreiben mit den üblichen Unterlagen ist zu richten an:

W. + J. Rapp AG, Hochstrasse 100, 4018 Basel
Telefon 061 / 50 77 50 (Herr Graf)

Geologie-/Geotechnik-Büro in Chur sucht jüngeren

Bauingenieur ETH

für die Bearbeitung geotechnischer und grundbaulicher Probleme.

Einem initiativen Bewerber bieten wir eine interessante und selbständige Tätigkeit, verbunden mit Labor- und Feldarbeiten.

Baugeologie AG

Dr. R. Zulauf, dipl. Ing. Geologe ETH/SIA
Quaderstrasse 18, 7000 Chur, Tel. 081 / 22 95 85

Wir planen, projektieren und führen vielseitige Umbau- und Renovationsvorhaben aus und suchen einen jüngeren

BAULEITER

Wenn Sie gerne Ihre Berufsausbildung im Hochbau und Ihre Erfahrungen im Ausführungsbereich anwenden möchten, eine lebhaft Atmosphäre lieben, ein kollegiales Team schätzen, dann erwartet Herr R. Crameri unter Tel. 01/830 36 55 gerne Ihren Anruf oder Ihre Bewerbungsunterlagen.



Generalunternehmung für
Renovationen und Umbauten
Grindelstrasse 5, 8304 Wallisellen

Eisenbetonzeichner / Konstrukteur

für interessante Aufgaben im Industriebau gesucht. Wir bearbeiten Aufträge in GU mit entsprechend breitem Arbeitsspektrum. Wenn Sie sich in dieses Gebiet einarbeiten wollen und an einer Dauerstelle Interesse haben, sind Sie richtig bei uns.

Ing.-Büro **A. Krämer**, 8047 Zürich
Telefon 01/492 32 40 (Geschäftszeit)

Wir suchen initiativen

Hochbauzeichner

für die Bearbeitung interessanter Projekte.

Kurzbewerbung oder Anruf an



Architekten - Ingenieure - Verwaltungen AG
Bodmerstrasse 5, 8002 Zürich, 01 / 201 08 66

Wir sind ein Ing.-Büro für Hochbau und suchen einen

Bauingenieur

für unser Büro in Zürich. Nach gründlicher Einarbeitungszeit erhalten Sie die nötigen Aufgaben und Kompetenzen, so dass ein selbständiges Arbeiten möglich ist.

Haben Sie Freude an einer solchen Möglichkeit und sind Sie an einer Langzeitanstellung interessiert, dann melden Sie sich bitte unter Chiffre SIA 718 an IVA AG, Postfach, 8032 Zürich.

In unserer Firma ist ein Ingenieurbüro integriert und in dieses kleinere Team suchen wir eine(n) jüngere(n)

Eisenbetonzeichner(in)

für die selbständige Planbearbeitung.

Wenn Sie über eine entsprechende Berufsausbildung verfügen und eine vielseitige, interessante Stelle suchen, so rufen Sie bitte Herrn R. Stumpf unter Telefon 01/830 01 81 an oder senden Sie uns Ihre Bewerbungsunterlagen.



Industrie- und Wohnbau AG
Grindelstrasse 5, 8304 Wallisellen

Als beratende Verkehrsingenieure und Planer mit interessanten und aktuellen Aufgaben auf dem Gebiet Verkehr und Umwelt suchen wir zur Ergänzung unseres Teams einen dynamischen, aktiven

Verkehrsingenieur ETH oder HTL

der seine erworbenen Kenntnisse vertiefen und einen Einstieg in die computer-unterstützte Verkehrsplanung wagen möchte.

Planungsbüro Jud - Eugen H. Jud, dipl. Ing. ETH/SVI
Bolleystrasse 29, 8006 Zürich, Tel. 01 / 69 11 44

Haben Sie sich als Hochbau-Allrounder nicht auch schon überlegt, dass das

Baumanagement

der logische nächste Schritt in Ihrer beruflichen Entwicklung wäre?

Wir erstellen landesweit komplexe Geschäftshäuser und suchen zur Verstärkung des Baumanagement-Teams Westschweiz einen

Architekten (vorzugsweise ETH oder HTL)

Wir stellen uns vor, dass Sie alle Sparten der Architektentätigkeit aus eigener Erfahrung kennen, dass Sie grössere Projekte in verantwortungsvoller Funktion betreut haben und dass Sie aufgrund Ihrer natürlichen Autorität und Ihrer Fachkenntnis die externen Planerteams problemlos führen können. Da sich Ihre Tätigkeit vorwiegend in der Westschweiz abspielt, sind sehr gute Französischkenntnisse in Wort und Schrift (oder gute Deutschkenntnisse, falls Sie französischer Muttersprache sind) Voraussetzung.

Ihr Arbeitsplatz wird sich - nach einer Einarbeitungszeit am Hauptsitz Bern - in unseren modernen Büros in Genf befinden; entsprechende Mobilität vorausgesetzt, ist auch Bern als Arbeitsort denkbar. Die Anstellungsbedingungen entsprechen den hohen Anforderungen.

Wenn Sie sich angesprochen fühlen, richten Sie Ihre schriftliche Bewerbung, die wir selbstverständlich vertraulich behandeln, mit den üblichen Unterlagen an Herrn H.H. Kern.

KLEINERT + GESCHÄFTSHÄUSER AG

3011 Bern Bubenbergplatz 8 Telefon 031 21 81 11

Wir suchen für unser Büro in Andelfingen

Eisenbeton-Tiefbauzeichner

für die Bearbeitung interessanter Bauaufgaben im Hoch- und Tiefbau. Wir bieten vielseitigen, abwechslungsreichen Einsatz und angenehme Arbeitsbedingungen. Gerne erwarten wir Ihren Anruf oder Ihre schriftliche Bewerbung.

Hofmann & Widmer, dipl. Ingenieure ETH/SIA
8450 Andelfingen / 8476 Unterstammheim
Büro Andelfingen, Tel. 052 / 41 25 21

In unser Architekturbüro suchen wir zur Ergänzung unseres kleinen Teams eine(n)

Hochbauzeichner(in)

für die selbständige Planbearbeitung.

Wenn Sie eine entsprechende Berufsausbildung haben und vielseitige, interessante Aufgaben suchen, so rufen Sie bitte Herrn A. Stokker unter Telefon 01 / 830 01 85 an oder senden Sie uns Ihre Bewerbungsunterlagen.

H.P. Zweidler + Partner AG, Grindelstrasse 5, 8304 Wallisellen

Wir suchen selbständigen bauerfahrenen

Architekten

zur sorgfältigen Bearbeitung anspruchsvoller Bauvorhaben.

Jürg Stäuble + Guido Kummer, Architekten
Dornacherhof 11, 4501 Solothurn, Telefon 065 / 22 11 64

Für die Bearbeitung interessanter Projekte suchen wir einen

Architekten HTL evtl. Hochbauzeichner

Wir bieten abwechslungsreiche Tätigkeit, gute Entlohnung, Einführung in die Computeranwendung.

Offerten unter Chiffre SIA 716 an IVA AG, Postfach, 8032 Zürich.

**Wir empfehlen, den Offerten auf Stellenangebote
keine Originalzeugnisse beizulegen.**

Stellengesuche

Ingénieur civil EPF

avec longue expérience dans la prospection et l'acquisition de mandats, ainsi que dans l'étude et la gestion de projets, désire entrer en rapport avec société ou professionnel bien établi, en vue de collaboration ou association.

Ecrire sous chiffre IAS 435 à IVA SA, rue du Pré-du-Marché 23, 1004 Lausanne.

Architekt HTL

33, D-, E-, F-Kenntnisse, sucht Aufgabe in Entwurf und Planung, evtl. Devisierung und Abrechnung. Region Olten, Umkreis 30 Bahnminuten; evtl. Westschweiz oder Ausland.

Offerten unter Chiffre SIA 719 an IVA AG, Postfach, 8032 Zürich.

Eisenbetonzeichnerin

mit 3jähriger Berufserfahrung, vorwiegend auf Stahlbeton, teilweise auch Tiefbau, sucht neuen Wirkungskreis im Raume Zürich/Aargau (Limmattal). Frühest möglicher Stellenantritt Juli 1987. In ungekündigter Stellung.

Offerte bitte unter Chiffre SIA 720 an IVA AG, Postfach, 8032 Zürich.

Diverses



Ingenieurschule Burgdorf
Höhere Technische Lehranstalt
des Staates Bern (HTL)

3400 Burgdorf, Pestalozzistrasse 20
Telefon 034 / 22 61 61

Einladung

zur

Ausstellung der Diplomarbeiten

an den Abteilungen Architektur, Bauingenieurwesen, Chemie, Maschinentechnik und Elektrotechnik, in den Räumen der Ingenieurschule Burgdorf, Pestalozzistrasse 20, und Provisorium Oberburg, (Gebäude Heim und Hobby)

Informationsbesuch für Gewerbeschüler, Gewerbelehrer und interessierte Fachleute:

Samstag, 21. März 1987, von 09.00–12.00 Uhr,

Offizielle Diplomausstellung:

Samstag, 21. März 1987, 14.00 bis 18.00 Uhr

Sonntag, 22. März 1987, 10.00 bis 17.00 Uhr

Unsere Dozenten und Diplomanden beantworten Ihnen gerne Ihre Fragen über das Studium und erläutern Ihnen die abgeschlossenen Diplomarbeiten.

*Ständige
Wiederholung
verschafft
Ihren Inseraten
die erforderliche
Wirkung!*

praxiserprobt

GEO-
INFORMATION

GE O A
I N O
F M
I O N T A

G B
R D
V I
T L
G A
O H
B

Unendlich sind die Möglichkeiten geogra-
fische Information zu erfassen, zu ver-
knüpfen oder darzustellen. Diese Freiheit
brauchen und schätzen Sie!
Es ist daher für uns selbstverständlich,
dass Sie bei der Übernahme von Daten in
ein Geo-Informationssystem nicht einge-
schränkt sein wollen.
Kern INFOCAM ist so aufgebaut, dass
Sie beliebige Daten schnell, einfach und
nach Ihrer ureigenen Form übernehmen
können.
Unbeschränkte Möglichkeiten im Daten-
austausch, nach dem Prinzip von Kern,
eine Leistung, die gerne kopiert würde.

**Wem Formate
egal sind,
der hat Format**

INFOCAM

Telefon 064/25 11 11





Tonangebend für Tonprodukte
KELLER_{AG} ZIEGELEIEN

Im Einklang mit der Natur
Biberschwanzziegel
antik

Keller AG Ziegeleien, 8422 Pfungen, Tel. 052/31 10 21

Keller AG Ziegeleien, Baustoffe Zollikofen
Industriestrasse 11, 3052 Zollikofen, Tel. 031/57 34 77

Tonwerke Keller AG, 5262 Frick, Tel. 064/61 22 34