

**Zeitschrift:** Schweizer Ingenieur und Architekt  
**Herausgeber:** Verlags-AG der akademischen technischen Vereine  
**Band:** 105 (1987)  
**Heft:** 7

## **Werbung**

### **Nutzungsbedingungen**

Die ETH-Bibliothek ist die Anbieterin der digitalisierten Zeitschriften auf E-Periodica. Sie besitzt keine Urheberrechte an den Zeitschriften und ist nicht verantwortlich für deren Inhalte. Die Rechte liegen in der Regel bei den Herausgebern beziehungsweise den externen Rechteinhabern. Das Veröffentlichen von Bildern in Print- und Online-Publikationen sowie auf Social Media-Kanälen oder Webseiten ist nur mit vorheriger Genehmigung der Rechteinhaber erlaubt. [Mehr erfahren](#)

### **Conditions d'utilisation**

L'ETH Library est le fournisseur des revues numérisées. Elle ne détient aucun droit d'auteur sur les revues et n'est pas responsable de leur contenu. En règle générale, les droits sont détenus par les éditeurs ou les détenteurs de droits externes. La reproduction d'images dans des publications imprimées ou en ligne ainsi que sur des canaux de médias sociaux ou des sites web n'est autorisée qu'avec l'accord préalable des détenteurs des droits. [En savoir plus](#)

### **Terms of use**

The ETH Library is the provider of the digitised journals. It does not own any copyrights to the journals and is not responsible for their content. The rights usually lie with the publishers or the external rights holders. Publishing images in print and online publications, as well as on social media channels or websites, is only permitted with the prior consent of the rights holders. [Find out more](#)

**Download PDF:** 15.01.2026

**ETH-Bibliothek Zürich, E-Periodica, <https://www.e-periodica.ch>**

# Schweizer Ingenieur und Architekt

Schweizerische Bauzeitung

Verlags-AG der Akademischen-technischen Vereine

105. Jahrgang 12. Februar 1987 Heft 7/1987 Erscheint wöchentlich

## Redaktion

### «Schweizer Ingenieur und Architekt»

Rüdigerstrasse 11  
Postfach 630, 8021 Zürich  
Tel. 01/201 55 36

**Redaktoren:**  
Balthasar Peyer,  
leitender Redaktor  
Dr. sc. techn. ETH/SIA

Bruno Odermatt,  
dipl. Arch. ETH/SIA

Hans U. Scherrer,  
dipl. Ing. ETH/SIA

**Druck:**  
Offset + Buchdruck AG, Zürich

Nachdruck von Bild und Text,  
auch auszugsweise, nur mit schrift-  
licher Zustimmung der Redaktion  
und mit genauer Quellenangabe.

## Abonnemente

**Schweiz:**  
1 Jahr . Fr. 170. —  
½ Jahr Fr. 89.50  
Einzelnummer Fr. 6.50

**Ausland:**  
1 Jahr Fr. 185. —  
½ Jahr Fr. 96. —  
Einzelnummer Fr. 7.50

**SIA-Normen und Dokumen-  
tationen** sind nur erhältlich  
**beim SIA-Generalsekretariat**  
Selnastrasse 16, Postfach,  
8039 Zürich, Tel. 01/201 15 70

Postcheck: «Schweizer Ingenieur  
und Architekt», 80-6110 Zürich

Ermässigte Abonnemente für  
Mitglieder des GEP, des BSA, der  
ASIC, des STV und für Studenten

Bestellungen für Abonnemente  
und Einzelnummern sowie Adress-  
änderungen von Abonnements  
an die Redaktion; Adressänderun-  
gen von SIA-Mitgliedern an das  
SIA-Generalsekretariat

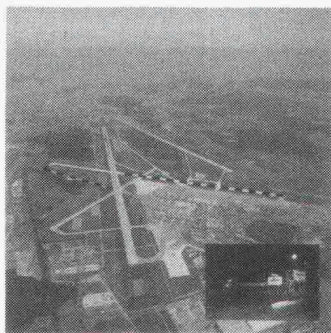
## Anzeigenverwaltung

### IVA AG für internationale Werbung

Hauptsitz:  
Mühlebachstrasse 43  
8032 Zürich  
Tel. 01/251 24 50

Filiale Lausanne:  
Pré-du-Marché 23  
1004 Lausanne  
Tel. 021/37 72 72

## zum Titelbild



### Renesco-Betonimprägnierung: wirkungsvoller Langzeitschutz für exponierte Betonflächen

Es ist seit 1978 und 1982 schon das  
dritte Mal, dass Renesco von der Di-  
rektoren der öffentlichen Bauten des  
Kantons Zürich beauftragt wird, Be-  
tonbeläge auf Pisten und Rollwegen  
des Flughafens Zürich-Kloten mit  
Renesco R3000 zu imprägnieren.  
Durch die in den Baukörper eindrin-  
genden Tiefenimprägnierung wird  
eine Erhöhung der Resistenz des Be-  
tonbelags gegen Frost und Taumittel  
bewirkt. Dabei darf nichts die Grif-  
figkeit der Pistenoberfläche beein-  
trächtigen. In dieser dritten Etappe  
wurden 125 000 m<sup>2</sup> imprägniert.

Mit Renesco R3000 werden freilie-  
gende Betonflächen tiefgreifend und  
dauerhaft geschützt. Dies gilt für Na-  
tionalstrassenabschnitte, Brücken,  
Anschlüsse, Auffahrten, Parkflächen  
usw. genauso wie für die riesigen Flä-  
chen auf Flugpisten und Rollwegen.  
Für Interessenten liegt eine ausführ-  
liche Dokumentation bereit.

**renesco**

Renesco AG, Laetstrasse 35  
8112 Otelfingen  
Telefon 01/844 31 71

### Offizielles Organ:

Schweizerischer Ingenieur- und  
Architektenverein (SIA)

Gesellschaft Ehemaliger Studie-  
render der ETH Zürich (GEP)

Schweizerische Vereinigung  
Beratender Ingenieure (ASIC)

## Inhalt

### Zeitfragen

Das Reprivatisierungspotential ausschöpfen.  
Von *W. Wittmann*, Maienfeld 149

### Grundbau

Boden- und Felsanker. Von *U. von Matt* und *R. Bressan*,  
Zürich 150

### Bautechnik

Geotextilien im Strassenbau. Von *A. Steiger*, Zürich 156

### Wettbewerbe

Dorfplatzgestaltung und Quartierrestrukturierung in  
Turtmann VS (D) 159

Mehrzweckgebäude Witterswil SO (A). Kernzone Blei-  
kenmatt in Kehrsatz BE (E). Neue Galerie der Sammlung  
Thyssen-Bornemisza, Villa Favorita, Lugano (E) 161

### Wettbewerbsforum

Verstösse gegen die Wettbewerbsordnung 163

### Preise

Europa-Nostra-Preisgewinner 1986. Walter und Verena  
Spühl-Preis für Hans Letsch 163

### Umschau

Wirtschaft positiv zur CH 91. Vereinigung Raumplanung  
an der CH 91. 20 Jahre ILL Grenoble. Wo Luftseilbahnen  
sich erheben. Schweizer Erwerbsquote 164

### ETH Zürich

Promotionsfeier 165

### SIA-Mitteilungen

Neuerscheinungen in der SIA-Dokumentationsreihe.  
Education et industrie 166

### SIA-Fachgruppen

FGF: Vernehmlassung zu einem neuen Waldgesetz.  
Tagung Wald und Wild 167

### SIA-Sektionen

Aargau: SIA vor 150 Jahren gegründet. Besuch im Kunst-  
haus Aarau. Basel: Veranstaltungsprogramm. Tagung  
Abfallbeseitigung. Waldstätte: Vortrag 168

### B-Seiten

Wettbewerbe. Wettbewerbsausstellungen. Neu in der  
Tabelle. Aus Technik und Wirtschaft. Weiterbildung.  
Tagungen. Vorträge. Stellenvermittlung B 33-36

## Im nächsten Heft

Die Bietschtalbrücke der BLS  
Brückenträger mit Unterspannung  
(Änderungen vorbehalten)

## Ingénieurs et architectes suisses

Adresse: En Bassenges, 1024 Ecublens, Tél. 021/47 20 98

No 3/1987

### Environnement

Loi sur la protection de  
l'environnement: la situa-  
tion à Lausanne, par  
*Paul-René Martin* 15

### Gestion énergétique

La France, partenaire nu-  
cléaire de la Suisse (II), par  
*Jean-Pierre Weibel* 17

### Bibliographie

21

### Construction de routes

L'avenir des routes, vu  
sous l'angle de l'Office fé-  
déral des routes, par  
*Kurt Suter* 22

### Actualité

Première suisse pour le  
train expérimental  
allemand ICE 25

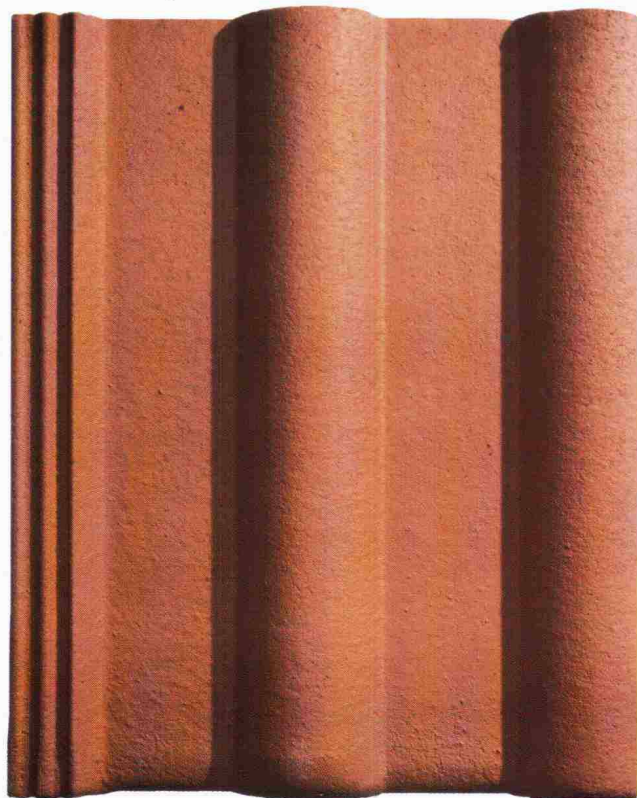


# Braasziegel in corpore

Die Schweizer – harmonisch ausgeglichen – lieben es abgerundet. Diese Art von Lebensphilosophie überträgt sich auch auf das Bauwerk. Sie widerspiegelt sich sogar in der Wahl des Dachziegels. Demnächst werden unsere Schweizer Dächer um eine markante Rundung reicher, die Rundung der neuen Frankfurter Pfanne *plus*. Das hat seinen besonderen Grund: Erstmals seit Beginn der Betonziegel-Herstellung vor ca. 150 Jahren wird ein Ziegel mit abgerundeten Schnittkanten produziert – die Frankfurter Pfanne *plus*. Hier lässt sich gewiss sagen: «Was lange währt, wird endlich gut.» Das hat etwas für sich, denn wer die neue Frankfurter Pfanne

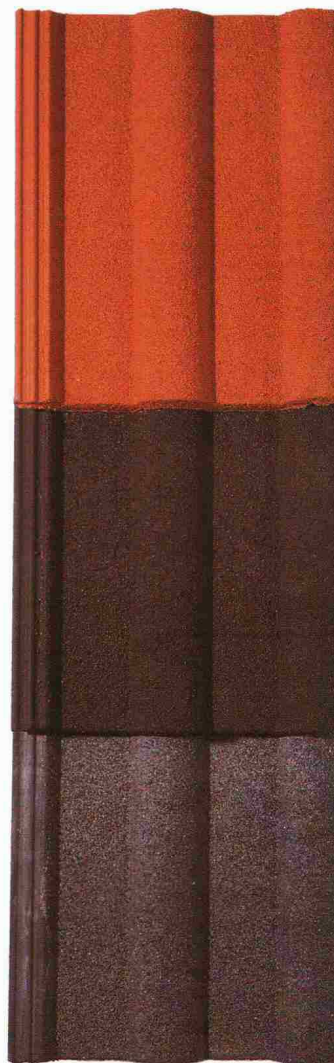
*plus* wählt, entscheidet sich für ein Plus an Schönheit – der Ziegel wirkt dank seiner weichen, fließenden Linien harmonischer und eleganter als seine Vorgänger. Dazu kommt ein gehöriges Plus an Sicherheit, denn Wind und Wetter haben an den runden Schnittkanten nun wirklich nichts mehr zu rütteln. Die neue Frankfurter Pfanne *plus* ist im Massbild gegenüber der herkömmlichen, seit über 30 Jahren bewährten Frankfurter Pfanne, identisch. Sie bekommen die neue Frankfurter Pfanne *plus* mit glatter Oberfläche und in 5 ansprechenden Farben. Und selbstverständlich das gesamte Zubehör, damit Sie bei aller Schönheit alles haben, was es zu einem sicheren Dach braucht.

## Braasziegel Frankfurter Pfanne *plus*



Farben:

FP*plus* rot  
FP*plus* ziegelrot  
FP*plus* hellbraun  
FP*plus* braun  
FP*plus* dunkelgrau



Frankfurter Pfanne, besandet

FPS rot  
FPS braun  
FPS schiefergrau



Frankfurter Pfanne, glatt

FP rot  
FP braun  
FP dunkelgrau

# ZZ

## ZÜRCHER ZIEGELEIEN

## Keller AG Ziegeleien





# augenfällige Harmonie

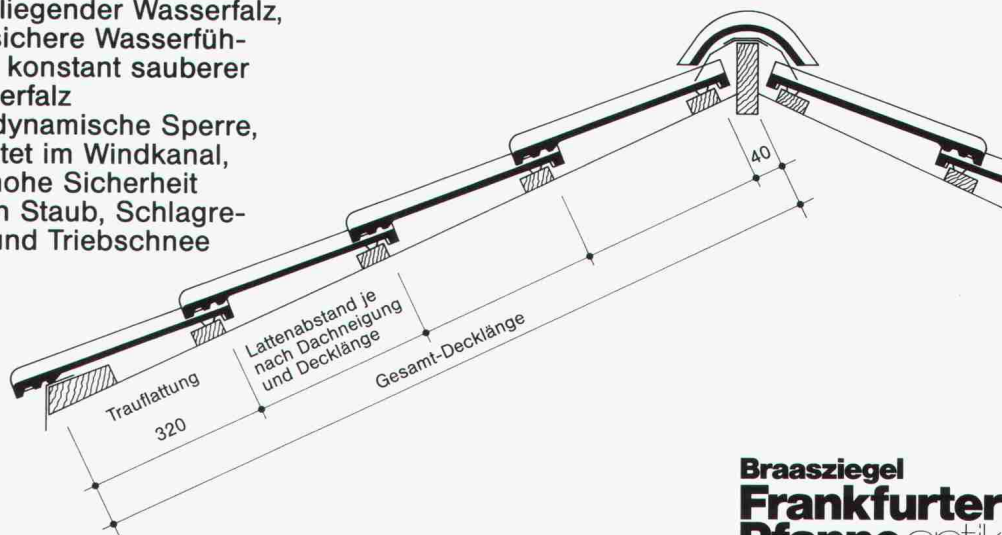
Zuge von Umbauten, Sanierungen an alter, bisweilen historischer Bausubstanz oder auch an Neubauten, kommt heutzutage vermehrt der Wunsch nach einem Dach mit Antikcharakter auf. Wir sofort bieten wir Ihnen die «antike» Frankfurter Pfanne an, die keine Wünsche mehr offen lässt. Es handelt sich um eine rein ästhetische Neuerung der ansonsten unverändert gebliebenen Frankfurter Pfanne. Er nicht zuletzt dank seiner ausgezeichneten Frostbe-

ständigkeit beliebte BRAASZIEGEL ist auch im Antiklook eine willkommene Bereicherung des bereits reichhaltigen BRAASZIEGEL-Angebotes.

Fakten, die für den BRAASZIEGEL Frankfurter Pfanne sprechen:

- Hochliegender Wasserfalz, d.h. sichere Wasserführung, konstant sauberer Wasserfalz
- Aerodynamische Sperre, getestet im Windkanal, d.h. hohe Sicherheit gegen Staub, Schlagregen und Tribschnee

- Massgenaue Passform, d.h. schnell, problemlos und kostensparend zu verlegen
- Ziegel ist voll durchgefärbt, d.h. langfristige Sicherheit für optisch ansprechende Dächer.

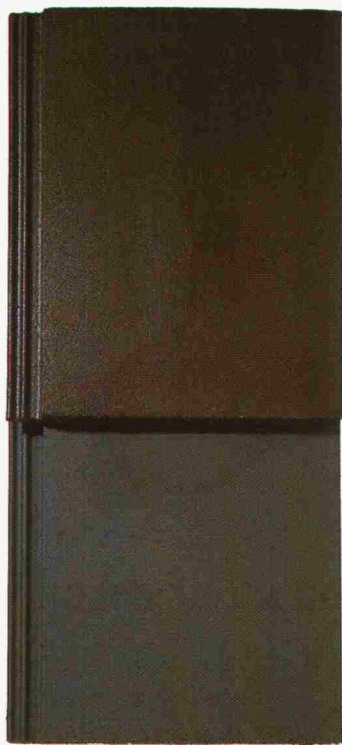


**Braasziegel**  
**Frankfurter**  
**Pfanne** antik



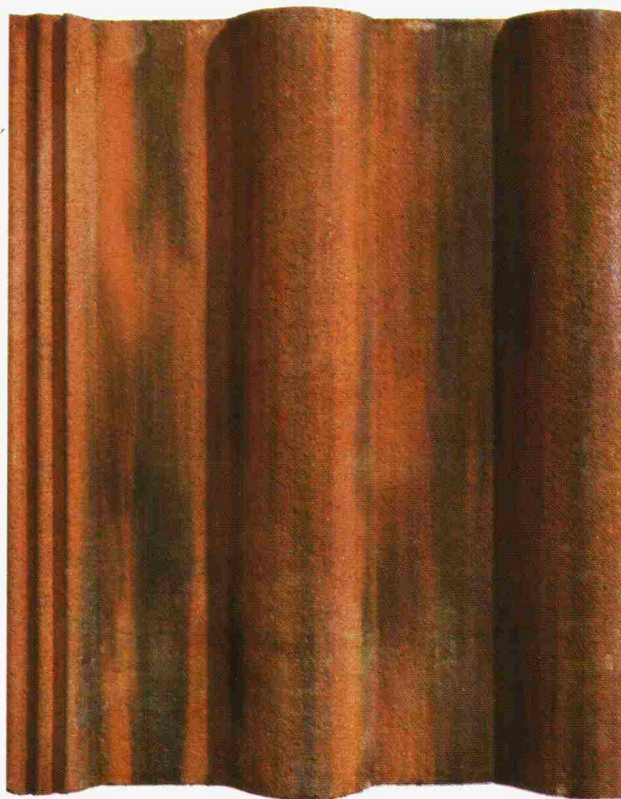
Frankfurter Pfanne, glatt

- rot
- antik
- braun



Flachziegel

- RF braun
- RF dunkelgrau



## Kauf und Beratung

<b>er Ziegeleien</b> ch, 8021 Zürich n 01 468 21 11	<b>J. Schmidheiny &amp; Co. AG</b> Postfach, 9001 St. Gallen Telefon 071 22 32 62	<b>Baustoffe AG Chur</b> Postfach, 7001 Chur Telefon 081 24 46 46	<b>BTR-Prébéton S.A.</b> 1023 Crissier Telefon 021 34 97 21	<b>Verkaufsstelle GOZ Aargau</b> Postfach, 5001 Aarau Telefon 064 22 15 88	<b>Zentralschweiz</b> Büro + Lager Ziegelei Inwil 6034 Inwil, Tel. 041 89 17 77	<b>Sergio Merotto</b> 6951 Lugaggia Telefon 091 91 34 32	<b>Keller AG Ziegeleien</b> 8422 Pfungen Telefon 052 31 10 21	<b>Keller AG Ziegeleien</b> 3052 Zollikofen Telefon 031 57 60 61
---	---	---	---	--	---	--	---	--



# Mitglieder der **ASIC**:

- Bauingenieure
- Elektro-, Maschinen- und Betriebsingenieure
- Forst-, Kultur- und Vermessungsingenieure, Geometer
- Geologen und Geotechnik-Ingenieure
- weitere Naturwissenschaftler

## ASIC Genève

Jacques Bauty, 1234 Vessy  
Bourquin & Stencek SA, 1208 Genève  
Erricos Lygdopoulos, 1204 Genève  
J.-C. Ott SA, 1226 Thônex  
Perreten et Milleret SA, 1227 Carouge  
André Sumi, Georges Babel, 1205 Genève  
Tremblat & Cie SA, 1201 Genève  
Zimmermann & Schutzli, 1213 Onex

## ASIC Vaud

Agriforest, Ingénieurs-conseils SA,  
1038 Bercher  
Pierre Bisenz, 1000 Lausanne  
Burri & Perreten SA, 1400 Yverdon-les-Bains  
A. Chassot, 1066 Epalinges  
Jean-Marc Duvoisin, 1009 Pully  
Hunziker et Marmier SA, 1005 Lausanne  
A. Kugler SA, 1006 Lausanne  
Matter Ingénieurs SA, 1000 Lausanne  
Richardet et associés SA,  
1400 Yverdon-les-Bains  
Arthur Spagnol, 1018 Lausanne

## ASIC Valais

Michel Andenmatten, 1950 Sion  
CERT SA, 1952 Sion  
B. Deléglise et P. Tremblat, 1950 Sion  
André Gross, 1950 Sion  
Hünervadel + Häberli Sion SA, 1950 Sion  
KBM Bureau d'ingénieurs civils SA, 1950 Sion  
Ribordy & Luyet SA, 1952 Sion  
Pierre Roulet, 1950 Sion  
Pierre Wyer, 1907 Saxon

## ASIC Fribourg

A. Barras, 1630 Bulle  
Brasey, Bureau d'ingénieurs, 1701 Fribourg  
Clément + Bongard, 1700 Fribourg  
Claude von der Weid, 1700 Fribourg  
Zwick, Gicot SA, 1700 Fribourg

## ASIC Neuchâtel/Jura

AJS Allemand Jeanneret Schmid SA,  
2001 Neuchâtel  
ATB SA Ingénieurs conseils, 2740 Moutier  
Yves Berger, 2017 Boudry  
Erard & Dr. Mathys, 2800 Delémont  
Hofmann, Robadey et Walther SA,  
2900 Porrentruy  
Mertenat, ingénieur conseil, 2740 Moutier  
Gérard Stampbach, 2800 Delémont

## ASIC Bern

Bächtold AG, 3006 Bern  
Bernet + Weyeneth, 3006 Bern  
F. Bianchetti, 2502 Biel  
Collioud + Gerber, 3770 Zweisimmen  
A. Flotron AG, 3860 Meiringen  
Gonin-Zeerleder, 3015 Bern  
Guyer + Kiener AG, 3006 Bern  
Th. Hohl, 3036 Detligen  
Bernhard Kauter, 2560 Nidau  
Peter Kellerhals und Charles Haefeli, Dres,  
3011 Bern  
E. Kissling, 3005 Bern  
Lerag Engineering AG, 3011 Bern  
Locher Geotechnik, 3067 Boll  
Luder & Perrochon, 3005 Bern  
M. Lüthy, 3011 Bern  
Marchand & Marchand, 3005 Bern  
Dr. Mathys & Partner, 2502 Biel  
Moor & Hauser AG, 3011 Bern  
H.J. Neuenschwander, 3123 Belp

Neuenschwander, Weber + Zeltner AG,  
3123 Belp  
A. Rufer, 2520 La Neuveville  
Schmid & Pletscher AG, 2560 Nidau  
R. Schwarz AG, 3600 Thun  
smt Steiner Marchand Türlér AG, 3006 Bern  
Werner Spring, 3600 Thun  
Stocker + Partner, 3006 Bern  
Walder AG, 3073 Gümligen  
Dr. Walder + Partner AG, 3073 Gümligen  
Wanzenried + Hager, 3000 Bern  
Weber + Brönnimann AG, 3006 Bern

## ASIC Ticino

Rodolfo Andreotti, 6600 Locarno  
Bernardoni e Del Cadia, 6900 Lugano  
Francalberto Bernasconi, 6830 Chiasso  
Marco De-Carli, 6600 Locarno  
Kessel + Blaser SA, 6901 Lugano  
Lombardi Engineering, 6601 Locarno  
Luigi Pini, 6900 Lugano  
Rima SA, 6600 Locarno

## ASIC Innerschweiz

H. Bachmann AG, 6003 Luzern  
Dr. H. Bendel, 6033 Buchrain  
A. Birchler AG, 6430 Schwyz  
Hegglin + Tihanov, 6300 Zug  
HSK Ingenieur AG, 6403 Küssnacht am Rigi  
Kost + Nussbaumer + Partner, 6210 Sursee  
Josef Mattmann, 6275 Ballwil  
P. Mühlemann AG, 6030 Ebikon  
Franz Pfister AG, 6430 Schwyz  
Schubiger AG, 6004 Luzern  
Bernhard Trachsel, 6006 Luzern  
Ingenieure WSB, 6020 Emmenbrücke

## ASIC Aargau/Solothurn

Beer Schubiger Bengerel & Partner,  
4500 Solothurn  
Bruno Fent, 5703 Seon  
Frey + Gnehm AG, 4600 Olten  
Dr. M. Grenacher und Partner, 5200 Brugg  
Hegglin + Tihanov, 4600 Olten  
Dr. Felix P. Jaeklin, 5400 Ennetbaden  
Oskar Keller, 4500 Solothurn  
R. Meyer + G. Senn + W. Erne, 5400 Baden  
Minikus, Witta und Partner, 5400 Baden  
Th. Müller, 4500 Solothurn  
Dr. J. F. Schneider + Dr. F. Matousek,  
5400 Baden  
Stahel, Büro für Forstw. und Umweltpl.,  
8964 Rudolfstetten  
Walter + Porta, 5200 Brugg

## ASIC Basel

Blattner, 4450 Sissach  
Cyrill J. Burger AG, 4051 Basel  
Eglin Ristic AG, 4051 Basel  
Gysin & Ehrsam AG, 4133 Pratteln  
Hepp + Graf, 4058 Basel  
Alfred Jaggi, 4052 Basel  
Kiefer & Studer AG, 4153 Reinach  
J. Ochsner + F. Grenacher, 4058 Basel  
Studer + Partner Basel AG, 4056 Basel  
Trefzer + Rosa, 4020 Basel  
Weiss Guillod Gisi, 4002 Basel

## ASIC Zürich

ACSS AG, dipl. Bauingenieure, 8050 Zürich  
Amstein + Walthert AG, 8008 Zürich  
D. J. Bänziger + Partner, 8027 Zürich  
Barbe AG, 8008 Zürich  
Basler & Hofmann, Ingenieure und Planer AG,  
8029 Zürich  
Ernst Basler & Partner AG, 8702 Zollikon

Benno Bernardi, 8006 Zürich  
Bosshard Lutz Mürger, 8600 Dübendorf  
Hans F. Büchi, 8702 Zollikon  
Dr. U.P. Büchi und E.R. Müller AG, 8121 Benglen  
D & F Dietschweiler AG / Peter Frey AG,  
8034 Zürich  
Eichenberger AG, 8006 Zürich  
Fietz AG, 8022 Zürich  
Hans Rudolf Fietz, 8700 Küssnacht  
FSG Frei, Schneider & Guha AG, 8049 Zürich  
Fuchs AG, 8404 Winterthur  
Groebli + Brauchli, 8035 Zürich  
GSS Glauser Studer Stüssi Ingenieure AG,  
8032 Zürich  
Hans Haag, 8704 Herrliberg  
Hans Halter, 8006 Zürich  
Heierli AG, 8033 Zürich  
Robert Henauer AG, 8038 Zürich  
Hochstrasser Consulting AG, 8001 Zürich  
Christof Hugentobler, 8624 Grüt  
Hünervadel + Häberli Zürich AG, 8034 Zürich  
von Ins + Knecht, 8026 Zürich  
Planungsbüro Jud, 8006 Zürich  
Kamm + Stähli, 8907 Wettswil  
Hansruedi Keller, 8625 Gossau  
Keller & Würmli, 8032 Zürich  
P. Marti AG, 8708 Männedorf  
Minikus, Witta und Partner, 8032 Zürich  
Dr. von Moos AG, 8037 Zürich  
Neukom + Zwicky, 8302 Kloten  
V. Oehninger, 8401 Winterthur  
Dr. Pfaffinger + Dr. Walder AG, 8032 Zürich  
Pfeiffer Bauingenieure, 8408 Winterthur  
F. Preisig AG, 8050 Zürich  
Ruckstuhl + Münchinger, 8404 Winterthur  
SAG G. Spahn AG, 8042 Zürich  
SCE Surface-Protection Consult Engineering,  
8634 Hombrechtikon  
Dr. H. R. Schalcher, 8008 Zürich  
Dr. Ulrich Schär AG, 8032 Zürich  
Ulrich Schellenberg, 8004 Zürich  
Schindler Haerter AG, 8002 Zürich  
A. W. Schmid + Partner, 8023 Zürich  
Dr. J.F. Schneider + Dr. F. Matousek,  
8706 Feldmeilen  
Schubiger AG, 8008 Zürich  
Heinz Schürer, 8001 Zürich  
Sennhauser, Werner & Rauch AG, 8952 Schlieren  
Sigma Bauingenieure AG, 8032 Zürich  
SKS Ingenieure AG, 8006 Zürich  
SNZ Ingenieurbüro AG, 8050 Zürich  
E. Stucki + H. Hofacker, 8006 Zürich  
Studer & Bosshard, 8002 Zürich  
Guido Suter, 8032 Zürich  
Edy Toscano AG, 8037 Zürich  
Andrin Urech, 8006 Zürich  
Vckovski + Partner, 8057 Zürich  
Dr. Vollenweider AG, 8032 Zürich  
E. Wädensweiler, 8610 Uster  
Walt + Galmarini Ingenieure AG, 8032 Zürich  
H. Weimer, 8050 Zürich  
Winiger, Kränzlin + Partner, 8001 Zürich  
Ernst Winkler + Partner AG, 8307 Effretikon  
Wolf, Kropf & Zschaber, 8053 Zürich  
Gerd-Ulrich Wulff, 8494 Bauma  
P. Zaruski, 8006 Zürich  
Dr. Ing. W. Ziembra, 8049 Zürich

## ASIC Ostschweiz

D. J. Bänziger + A. J. Köppel, 9470 Buchs  
Brunner Kunz Meile, 9000 St. Gallen  
Büchi + Müller AG, 8500 Frauenfeld  
Füer + Bergflödt AG, 9000 St. Gallen  
Grundbauberatung AG, 9000 St. Gallen  
AG Werner Keller, 8280 Kreuzlingen  
R. Schlaginhaufen, 8500 Frauenfeld  
Hansruedi Signer, 9000 St. Gallen  
Freddy Unger AG, 7000 Chur  
Otto Vettiger AG, 8590 Romanshorn  
Wieser + Co., 9000 St. Gallen  
Wildberger + Schuler, 8200 Schaffhausen  
Zähler + Wenk St. Gallen AG, 9001 St. Gallen

## ASIC Schweizerische Vereinigung Beratender Ingenieure

Sekretariat: Jupiterstrasse 45/207, Postfach 95, 3000 Bern 15, Tel. 031 / 32 32 12



# REBO<sup>®</sup>

# BETONSCHUTZ

## Betonschutz und Betonsanierung erfordern

Sachkenntnisse der Materie. Training in der Applikation. Erfahrung und Qualitätssicherung in der Ausführung. Ein wirtschaftliches Ablaufschema und Produkte die aufeinander passen und den Anforderungen entsprechen.

**Ein neues Leistungspaket aus schweizerischen Produktionsstätten**

## REBO - Betonschutz

erfüllt die oben genannten Kriterien.

Fordern Sie bitte mit dem Coupon weiteres Informationsmaterial an



**Absender**

Firma: \_\_\_\_\_

Name: \_\_\_\_\_

Strasse: \_\_\_\_\_

PLZ / Ort: \_\_\_\_\_

Tel. \_\_\_\_\_



**Bosshard+Co. AG**

Lack- und Farbenfabrik  
CH-8153 Rümlang  
Tel. 01 / 817 27 55  
Telex 828921 bola ch

### Coupon

Senden Sie mir/uns eine ausführliche  
Dokumentation über **REBO -**  
Betonschutz und Betonsanierung

**BOSSHARD+CO. AG**

Abteilung  
Betonschutz



**Hannover  
Messe/87**  
INDUSTRIE

1.4. – 8.4.1987

Die Messe  
der Messen

## KUONI Reise-Angebote

- 2 Schlafwagenzüge (Hotelzüge) ..... ab Fr. 565,-  
 Flugarrangements mit täglichen Swissair- und Lufthansa-Direktkursen ..... ab Fr. 920,-  
 Ein- und Mehrtagesflüge ab Zürich mit Überführung zum Messegelände und Eintritt ..... ab Fr. 595,-

Buchungen in 50 KUONI-Filialen oder  
 KUONI-Messeabteilung, Telefon 01/44 12 61, 8037 Zürich



## -ENTWÄSSERUNGSTECHNIK

### WERNER MAAG AG

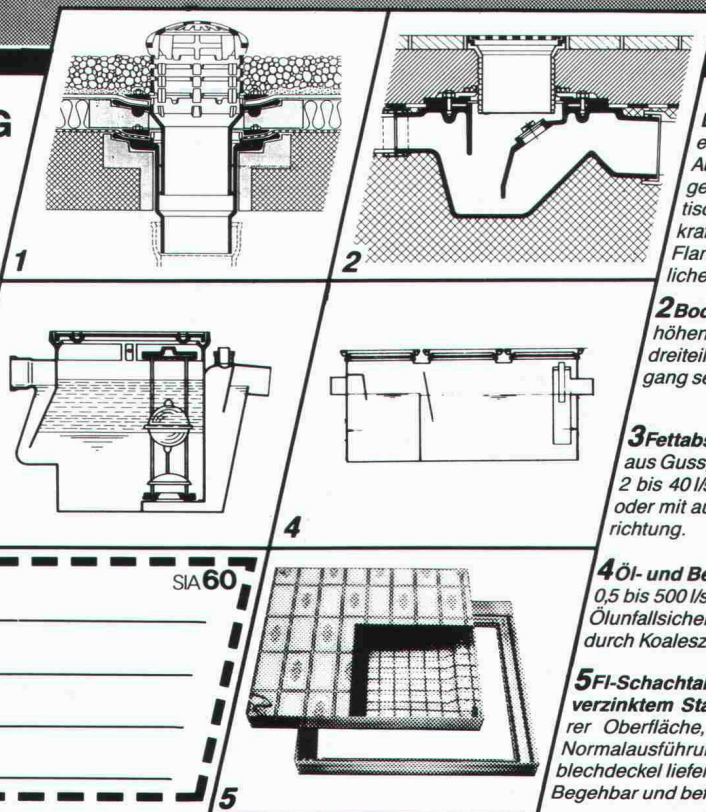
Entwässerungstechnik  
 Guss, Edelstahl, Beton

Postfach, 8032 Zürich  
 Zeltweg 44  
 Telefon 01 / 251 75 80  
 Telex 58675

Unsere Stärke ...

*Beratung*  
*+ Service*  
*+ Qualität*

= ... Ihr Gewinn



#### 1 «PASSAVANT»

##### Dachwasserablauf aus Guss

ein- oder zweiteilig, höhenverstellbar mit Aufsatzringen, Kugel- oder Flachrost begehbar oder befahrbar, rund und quadratisch. Nicht nur Klebefläche, sondern kraftschlüssige Verbindung durch Flanschring. Mit senkrechtem oder seitlichem Abgang. **Vom VSA empfohlen**

#### 2 Bodenwasserablauf «PASSAVANT»

höhen- und seitenverstellbar, ein-, zwei- oder dreiteilig. Aufsatzstücke mit CrNi-Rosten. Abgang seitlich oder senkrecht.

**Vom VSA empfohlen**

#### 3 Fettabscheider «PASSAVANT-LIPUREX»

aus Guss, Edelstahl, Stahl, Beton und Stahlbeton 2 bis 40 l/s. Auch mit integriertem Schlammfang, oder mit automatischer Spül- und Entleerungsvorrichtung. **Vom VSA empfohlen**

#### 4 Öl- und Benzinabscheider «PASSAVANT»

0,5 bis 500 l/s Leistung. Aus Guss, Stahl, Stahlbeton. Ölunfallsicherung. Alarmanlage. Nachreinigung durch Koaleszenzfilterstufe. **Vom VSA empfohlen**

#### 5 FI-Schachtabdeckungen aus Aluminium

verzinktem Stahlblech und Chromstahl mit wählbarer Oberfläche, formschön, leicht und preisgünstig. Normalausführung und wasserdicht. Auch mit Riffelblechdeckel lieferbar.

Begehbar und befahrbar bis 400 kN.

Adresse

SIA 60



# Sag mir welches Haus

und ich sage Dir, wem es gehört, in welcher Zone es steht, wo die Hausanschlüsse durchführen und dass es vor 10 Jahren den Eigentümer gewechselt hat.

Selbstverständlich zeichne ich davon auch gleich einen Situationsplan, fertige einen Plan der Gas- oder Wasserleitungen an, erstelle Tabellen und Listen von Koordinaten, Rohrdurchmessern, Revisionsdaten etc. Und das natürlich alles im gewünschten Massstab in der ortsüblichen Darstellung.

INFOCAM von Kern informiert vollumfänglich über Grund und Boden. Also über alle Grenzen, Leitungen, über den Grundriss des Hauses, seinen Eigentümer etc. Das System geht weit über die Anwendungsgebiete der Vermessung hinaus. Vielmehr dient es auch der Industrie, dem Forstwesen, dem Leitungs-, Strassen-, Wasserbau etc.

INFOCAM verarbeitet alle Daten aus geodätischen und photogrammetrischen Quellen. Das System ist heute wie in Zukunft der einzige wirtschaftliche Weg, die immer grössere Flut von Objektdaten zu verwalten.

Das einzige was INFOCAM nicht sagen kann, ist, wann und wo der nächste Wasserleitungsbruch stattfindet.

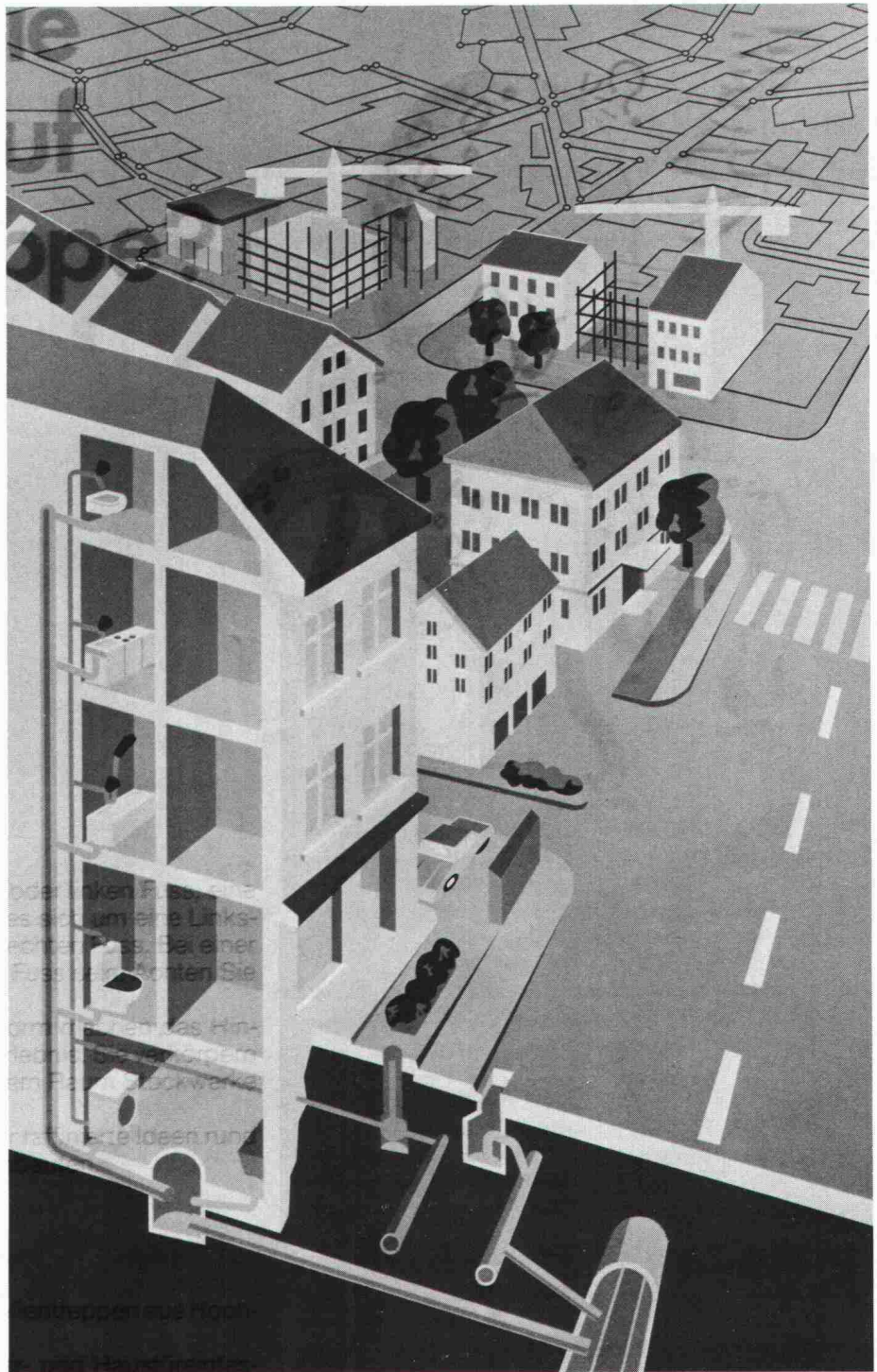


**INFOCAM**  
KERN GEO-INFORMATION SYSTEM FOR COMPUTER AIDED MANAGEMENT

Immer vermessener



Kern & Co. AG  
Werke für Präzisionsmechanik,  
Optik und Elektronik  
5001 Aarau  
Telefon 064/25 11 11



## Bitte senden Sie mir

- ☐ Unterlagen über INFOCAM von Kern.
- ☐ Unterlagen über das gesamte Kern-Programm.

Name: \_\_\_\_\_

Firma: \_\_\_\_\_

Adresse: \_\_\_\_\_

PLZ/Ort: \_\_\_\_\_



# Gasbeton-Tagung 1987

*Gesundes Bauen mit Gasbeton –  
neuere Erkenntnisse und Entwicklungen*

**Donnerstag, 19. März 1987  
im Hotel NOVA-PARK, Zürich**

## Tagungsziel

Die Gasbetonfabrikanten Hebel, Ytong, Zürcher Ziegeleien (Siporex) informieren Architekten, Ingenieure und Bauphysiker über neuere Erkenntnisse und Entwicklungen beim gesunden Bauen mit dem Werkstoff Gasbeton.

## Programm

- 9.15 Uhr Begrüssung und Einführung  
Prof. Hans Hauri, Professor für Bau-  
statik und Konstruktion, ETH Zürich
- 9.30 **Bauen und Gesundheit – der Beitrag  
der Bauphysik**  
Prof. Dr.-Ing. habil. Karl Gertis,  
Ordinarius für konstruktive Bauphysik,  
Universität Stuttgart
- 10.30 Uhr Kaffeepause
- 11.0 Uhr **Vorbeugender baulicher Brandschutz**  
Dipl. Ing. B. Hildebrand, Technischer  
Dienst der Vereinigung kantonaler  
Feuerversicherungen, Bern
- 11.30 Uhr **Feuchteschutz von Gasbeton-  
Ausbauteilen – Baufeuchte, Wohn-  
feuchte, Regenfeuchte.**  
Dr. Ing. Helmut Künzel, Fraunhofer-  
Institut für Bauphysik, Holzkirchen BRD
- 12.30 Uhr Mittagessen
- 14.00 Uhr **Schallschutz im Wohnungs- und  
Wirtschaftsbau**  
Prof. Dr. Ing. habil. Karl Gösele,  
ehemaliger Leiter des Fraunhofer-  
Institutes für Bauphysik, Stuttgart
- 14.45 Uhr Kaffeepause
- 15.15 Uhr **Stress im Alltag**  
Prof. Dr. med. Kurt Biener, Institut  
für Sozial- und Präventiv-Medizin der  
Universität Zürich

16.00 Uhr **Plenumsdiskussion**  
Leitung: Prof. Hans Hauri

16.30 Uhr Schluss der Tagung

**Tagungsort** Hotel NOVA-PARK,  
Badenerstrasse 240, 8040 Zürich  
Telefon 01 / 491 22 22,  
genügend Parkplätze vorhanden

**Datum** Donnerstag, 19. März 1987  
9.15–16.30 Uhr

**Kosten** Fr. 150. –  
Mit der Bestätigung der Anmeldung  
erhalten Sie eine Rechnung mit Einzahl-  
ungsschein. Pausen-Kaffee, Mittagessen  
(mit Getränk) und Dokumentation sind im  
Preis inbegriffen.

**Auskünfte und  
Anmeldung** Sekretariat  
GASBETON-TAGUNG 1987  
Paul Rothenhäusler AG  
8712 Stäfa  
Telefon 01 / 926 39 42

**Anmeldetermin:** 28. Februar 1987  
Teilnehmerzahl beschränkt. Die Anmel-  
dungen werden nach Posteingang berück-  
sichtigt.

Bis spätestens 28. Febr. 1987 einsenden an Sekretariat  
GASBETON-TAGUNG 1987, Paul Rothenhäusler AG,  
8712 Stäfa. (Tel. Anmeldung 01 / 926 39 42)

## **Anmeldung**

Ich/wir nehme(n) an der Gasbeton-Tagung 1987 vom 19. März  
1987 in Zürich teil.

Vorname/Name: \_\_\_\_\_

Firma: \_\_\_\_\_

Strasse: \_\_\_\_\_

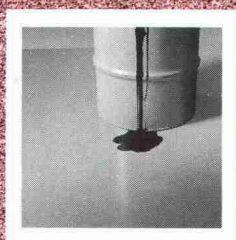
PLZ/Ort: \_\_\_\_\_

Datum: \_\_\_\_\_ Unterschrift: \_\_\_\_\_



# Kunstharz-Bodenbeläge.

**Welche Anforderungen  
Sie auch immer an  
Ihren Bodenbelag stellen,  
SikaBau hat ihn.**



**In Farben nach Wahl.**

## Coupon für ausführliche Information

Dieser Kunstharz-Bodenbelag interessiert mich. Ich wünsche detaillierte Prospekte.

- |   |   |
|---|---|
| <input type="checkbox"/> <b>Sikafloor 91. Der Robuste.</b><br>Besonders geeignet in Industrie und Gewerbe für Maschinen- und Lagerhallen, Werkstatböden, Verlagerampen, Reparaturarbeiten auf Betonfahrbahnen.                    | <input type="checkbox"/> <b>Sikafloor 95. Der Flexible.</b><br>Besonders geeignet für Parkhäuser, Rampen, Ausstellungs- und Verkaufsräume usw.                              |
| <input type="checkbox"/> <b>Sikafloor 92. Der Universelle.</b><br>Besonders geeignet für Nahrungsmittel- und Getränkeindustrie, chemische und pharmazeutische Industrie, Ausstellungs- und Verkaufsräume, Labors, Kraftwerke usw. | <input type="checkbox"/> <b>Sikafloor AS 97. Der Ableitfähige.</b><br>Besonders geeignet für die Elektronik-Branche, Spitäler, EDV-Zentren, Labors, Hochregallager usw.     |
| <input type="checkbox"/> <b>Sikafloor 93. Der Rutschfeste.</b><br>Besonders geeignet für Nassbetriebe, Molke-reien, Metzgereien, Garagen, Werkstätten usw.  | <input type="checkbox"/> <b>Bodenbeschichtungen/-Anstriche</b><br>für leichte Beanspruchung. Besonders geeignet für Lagerräume, die staubfrei und pflegeleicht sein sollen. |

Name: \_\_\_\_\_

Firma: \_\_\_\_\_

Strasse: \_\_\_\_\_

PLZ/Ort: \_\_\_\_\_

Telefon: \_\_\_\_\_

Bitte Karte abreißen und sofort einsenden!

Bitte einsenden an SikaBau, Postfach 1287, 8048 Zürich

**SikaBau**   
wenn Spezialkenntnisse entscheiden

SikaBau Zürich, Postfach, 8048 Zürich, Tel. 01/62 40 40



# Wer macht was?

## Abdichtungen

Starr im Dünnschichtverfahren

BAUSCHUTZ AG, 8048 Zürich  
Bristenstr. 10, Tel. 01 / 432 11 30

BENZ AG, Kunstharzbeläge und  
Bautenschutz. Bändlistrasse 31,  
8064 Zürich, Tel. 01 / 432 50 24

## Abdichtungen

STUMP BOHR AG, 8032 Zürich  
Abt. Bautenschutz  
Mühlebachstr. 20, Tel. 01 / 252 56 22

TRITON AG, 8048 Zürich  
Badenerstrasse 849, Tel. 01 / 62 55 22  
Wasserdichte Verputze und  
Fugenbandsysteme

## Akustik

SCHNEIDER DÄMMTECHNIK AG  
8401 Winterthur, Tel. 052 / 89 21 21  
Beratung, Messungen, Schwin-  
gungs-/Schallschutzkomponenten

## Angewandte Hydrologie/Tracerhydrologie

NATURAQUA, Tel. 031 / 44 35 71  
Thunstr. 101a, 3006 Bern

## Angewandte Klimatologie/Meteorologie

METEOTEST, Tel. 031/23 74 17  
Hallerstr. 50, 3012 Bern

## Architekturmodelle

MODELLBAU EBER, 5400 Ennetbaden  
Schlierenstr. 46, Tel. 056 / 22 14 50

ATELIER 7, M. Fricker  
Klosbachstrasse 123, 8032 Zürich  
Tel. 01/47 92 67

LÜCHINGER Modellbau  
9113 Degersheim, Tel. 071 / 54 15 22

SCHALK MODELLBAU AG  
8050 Zürich, Tel. 01/302 64 11  
5430 Wettingen, Tel. 056/27 10 80

Werner Schnüriger, 8953 Dietikon  
Moosmattstr. 16, Tel. 01/740 27 57

MODELLBAU ZABOROWSKY  
Inhaber D. Raffainer  
Neumarkt 10, 8001 Zürich  
Tel. 01/252 22 16

## Asbestentfernung Brandabschottungen

Reichenberger AG, 6038 Gisikon  
Reuss-Strasse 9, Tel. 041 / 91 02 22

## Bauaustrocknung

Roth-Kippe AG, 8055 Zürich  
Gutstrasse 12, Tel. 01 / 461 11 55

## Baugrunduntersuchungen

BBL Baulaboratorium AG  
4132 Muttentz/Basel, Tel. 061/61 33 14

## Baugrunduntersuchungen EDV-Problemlösungen

CSD COLOMBI SCHMUTZ DORTHE AG  
3097 Liebefeld/Bern, Tel. 031/53 64 12  
1052 Le Mont-s.-Lausanne, 021/37 12 41  
1700 Fribourg, Tel. 037/22 76 66  
5000 Aarau, Tel. 064/24 66 22  
4410 Liestal, Tel. 061/91 24 28

GEOTEST AG  
(s. Geologie – Geotechnik – Geophysik)  
K+S P. KIEFER + R. STUDER AG  
4153 Reinach BL, Tel. 061/76 94 76

SIEBER CASSINA + Partner  
Beratende Geologen und Ingenieure  
8008 Zürich, Tel. 01/252 75 60  
4600 Olten, Tel. 062/32 15 85  
3006 Bern, Tel. 031/44 08 68

## Bauwerkserhaltung

Aeschlimann Hans-Ulrich, Ing.-Büro  
dipl. Bau-Ing. ETH/SIA/WTA,  
Bausachverständiger für Schäden und  
Instandhaltung  
4142 Münchenstein, Tel. 061 / 46 96 11

## Beton- und Naturstein- Untersuchung

GEOTEST AG  
(s. Geologie – Geotechnik – Geophysik)

## Betonsanierungen

BENZ AG, Kunstharzbeläge und  
Bautenschutz. Bändlistrasse 31,  
8064 Zürich, Tel. 01 / 432 50 24  
Gunit, Spritzbeton, Sandstrahlen  
E. LAICH SA, 6671 Avegno,  
Tel. 093 / 81 17 22

STUMP BOHR AG, 8032 Zürich  
Abt. Bautenschutz  
Mühlebachstr. 20, Tel. 01 / 252 56 22

TRITON AG, 8048 Zürich  
Badenerstrasse 849, Tel. 01 / 62 55 22  
Betonsanierungen

## Brandschutzdämmungen

SCHNEIDER DÄMMTECHNIK AG,  
8401 Winterthur, Im Hölderli 26  
Tel. 052 / 89 21 21

## Briefkasten

Gitterrost-Vertrieb WALTER ALBIEZ AG  
8031 Zürich, Tel. 01 / 44 55 70

## CAD

RZW DR. WALDER + PARTNER AG  
Rechenzentrum und Softwarehaus  
3073 Gümligen, Tel. 031 / 52 69 62  
8032 Zürich, Tel. 01 / 252 86 63

## CAD für Architekten

VIFIAN + ZUBERBÜHLER  
8904 Aesch, Tel. 01 / 737 38 11  
Professionell. Und doch preiswert.  
Verlangen Sie einen Demo-Termin!

## Datenverarbeitung

INSER AG, Beratende Ing. für EDV  
Rechen- und Zeichenzentrum  
3097 Liebefeld, Tel. 031 / 59 20 88

FIDES Rechenzentrum,  
8004 Zürich, Tel. 01 / 249 27 63  
Hardware: Personalcomputer allein  
oder in Verbindung mit RZ  
Software: Grösstes Angebot an  
Schweizer Rechen- und Zeichen-  
programmen für Bauingenieure und  
Architekten

## Erschütterungs-Messungen

CSD AG (s. Baugrunduntersuchungen)  
GEOTEST AG  
(s. Geologie – Geotechnik – Geophysik)  
K+S P. KIEFER + R. STUDER AG  
4153 Reinach BL, Tel. 061/76 94 76

## Faltwände - Holzfalttüren

LIENHARD SÖHNE AG, 8038 Zürich  
Albisstr. 131, Tel. 01/482 12 90

## Farbkopien

Photomechanisch, Plandruck oder  
Offset, in allen Formaten.  
Kostenlose Beratung.  
Aerni-Leuch AG, Bereich Repro  
Sportweg 34, 3097 Liebefeld BE  
Tel. 031 / 53 93 81

## Fassadenplanung

Metallbau-Planung J. F. Meyer AG  
6006 Luzern, Seeburgstr. 20  
Tel. 041/31 20 88

## Feuchtigkeitsmessgerät

Schieritz & Hauenstein AG  
Finkelerweg 32, 4144 Arlesheim  
Tel. 061 / 72 10 60

## Fiberskopie

Hohlraumkontrollen jeder Art  
SPI AG, Ipsach, Tel. 032 / 51 71 58

## Geologie – Geotechnik – Geophysik

CSD AG (s. Baugrunduntersuchungen)

## Geologie – Geotechnik – Geophysik

GEOTEST AG  
3052 Zollikofen, Tel. 031 / 57 20 74  
9008 St. Gallen, Tel. 071 / 24 87 10  
8955 Oetwil a.L., Tel. 01 / 748 26 85  
6010 Kriens LU, Tel. 041 / 45 46 66  
1785 Cressier FR, 1037 Etagnières VD

## Geotechnik

Dr. H. HALTER, dipl. Ing. ETH/SIA  
Grund- und Dammbau, Erdbaulabor  
Ekkehardstr. 25, 8006 Zürich  
Tel. 01 / 362 56 28

G. MUGGLIN AG  
Beratung, Untersuchungsprogramme,  
Planung, Berechnung, Überwachung  
in Grundbau, Bodenmechanik und  
allgem. Tiefbau. Schlösslistr. 24a,  
8044 Zürich, Tel. 01 / 251 48 62

## Holzbeizarbeiten

Amstutz & Sahli AG, 8032 Zürich  
Chem. Holzbeizerei und Spritzwerk  
Hofackerstrasse 11A, Tel. 01 / 53 50 40

## Holzschutzmittel

Dr. R. MAAG AG, 8157 Dielsdorf  
Tel. 01/855 11 11  
Color xex, Xerotin, Xylosan

## Injektionen

BAUSCHUTZ AG, 8048 Zürich  
Bristenstr. 10, Tel. 01 / 432 11 30  
BENZ AG, Kunstharzbeläge und  
Bautenschutz. Bändlistrasse 31,  
8064 Zürich, Tel. 01 / 432 50 24  
STUMP BOHR AG, 8032 Zürich  
Abt. Bautenschutz  
Mühlebachstr. 20, Tel. 01 / 252 56 22

## Isolierungen

SCHNEIDER DÄMMTECHNIK AG  
8401 Winterthur, Im Hölderli 26  
Tel. 052 / 89 21 21

## Isolierelemente LEGATHERM Steildach/Estrichboden

LEGANORM AG, 8407 Winterthur  
Feldstr. 31, Tel. 052/25 26 16

## Kanalisationen

Krähenmann AG / Kasapro AG  
Kanalunterhalt und -sanierungen  
9202 Gossau SG, Tel. 071 / 85 35 11

## Kunststoff-Dichtungsbahnen

Über 30 Typen Sarnafil für Bauwerk-  
schutz, Umweltschutz und Textile  
Bauten.  
Sarna Kunststoff AG  
6060 Sarnen, Tel. 041 / 66 99 66

## Lager- und Betriebs-einrichtungen

AROX AG, Lager- und Betriebs-  
einrichtungen  
6284 Sulz-Gelfingen, Tel. 041 / 85 27 22

## Lärmexperten

BMP Dr. Pelli + Co., 8027 Zürich  
Splügenstr. 3, Tel. 01 / 202 21 51  
Aussenlärmrechnungen, Projektie-  
rung von Schutzmassnahmen

## Lärmschutz

Siegfried Keller AG, Wallisellen  
Lärmschutz Büro und Lager:  
Zürichstr. 38, 8306 Brüttisellen  
Tel. 01/833 02 81

## Luftreinhaltung

BMP Dr. Pelli + Co., 8027 Zürich  
Splügenstrasse 3, Tel. 01 / 202 21 51  
Emissions- und Immissionsberech-  
nungen (UVP, Kataster, Herkunft und  
Auswirkungen, Prognosen)

## Materialprüfung

BBL Baulaboratorium AG  
4132 Muttentz/Basel, Tel. 061/61 33 14



# Fachfirmen- verzeichnis

## Mauerentfeuchtungen

BAUSCHUTZ AG, 8048 Zürich  
Bristenstr. 10, Tel. 01 / 432 11 30

BENZ AG, Kunstharzbeläge und  
Bautenschutz. Bändlistrasse 31,  
8064 Zürich, Tel. 01 / 432 50 24

STUMP BOHR AG, 8032 Zürich  
Abt. Bautenschutz  
Mühlebachstr. 20, Tel. 01 / 252 56 22

## Metallbau

Surber-Metallbau AG, 8004 Zürich  
Hohlstrasse 211, Tel. 01 / 242 25 25  
Metallfassaden, Metallfenster,  
Schallschutzfenster, Metalltüren,  
Brandschutzabschlüsse

## Metall-Normtüren

Brander AG, 8162 Steinmaur  
Tel. 01/853 06 22

## Natursteine

J. und A. Kuster, Steinbrüche AG  
8807 Freienbach, Tel. 01/784 25 25

P. DE ZANET + Co. AG  
8730 Uznach, Tel. 055 / 72 28 44

## Oberlichter/Verglasungen

TUCHSCHMID AG  
8500 Frauenfeld, Tel. 054 / 26 11 11

## Pfahlprüfungen

GEOTEST AG  
(s. Geologie - Geotechnik - Geophysik)

## Plan-Rollen

TUPAK-SERVICE  
4922 Bützberg, Tel. 063 / 43 19 69

## Pumpen

Bieri Pumpenbau AG  
Biral International  
3110 Münsingen, Tel. 031/92 92 11

GRUNDFOS PUMPEN AG  
8117 Fällanden  
Tel. 01/825 29 25, Telex 59928

HÄNY & CIE. AG, Pumpen- und  
Wasseraufbereitungsanlagen  
8706 Meilen, Tel. 01/925 11 31

PUMPENBAU SCHAFFHAUSEN AG  
8200 Schaffhausen, Tel. 053/4 30 21

K. Rüttschi AG, Pumpenbau, 5200 Brugg  
Tel. 056/41 04 55, Telex 825 130

SOMMER SCHENK SUISSE  
Pumpenbau, 5213 Villnachern  
Tel. 056/43 13 63

## Pumpen/Armaturen

KSB Zürich AG, 8031 Zürich,  
Tel. 01/44 99 33, Telex 822 707

## Rohrnetzsanierungen

nach dem P.I.M.-Verfahren  
für Gas und Wasser  
ROHRTECH AG, 8500 Frauenfeld  
Tel. 054 / 22 22 69

## Schalldämmende Bauelemente

Das Fachwerk «Schalldämmung»  
zeigt einfach, klar und sicher wie man:  
Türen, Trennwände, Holzbalkendecken,  
Dächer, Aussenwände (Holzbau),  
Rolladenkästen usw. konstruiert bzw.  
saniert. Zu beziehen für Fr. 55.- bei  
HAWA AG, Abteilung  
Schalldämmplatten «HAWAPHON»  
8932 Mettmenstetten, Tel. 01 / 767 14 71

## Schallschutz- und Schwingungstechnik

AIR-LOC Schrepfer AG, Esslingerstr. 21  
8618 Oetwil am See, Tel. 01 / 929 22 66

ANGST + PFISTER, 8052 Zürich  
Thurgauerstr. 66, Tel. 01/301 20 20

PAUL SCHWAB AG, Säntisstrasse 7  
8134 Adliswil, Tel. 01 / 710 02 22

## Schaumstoff-Streifen

zur Fugen-Hinterfüllung

Schaumstoff AG 8303 Bassersdorf  
Geerenweg 4, Tel. 01 / 836 61 14

## Spritzbeton

Gunit, Sandstrahlen  
E. LAICH SA, 6671 Avegno  
Tel. 093 / 81 17 22

## Thermolackierungen

Thermolackierwerk Waltenspül AG  
6142 Gettnau LU, Tel. 045/81 20 51

## Trennwände - Werkkabinen

Verstellbare Blättler-Wände  
schallisoliert, feuerbeständig  
BLÄTTLER AG, Holz- und Metallbau  
Industriestr. 1, 8117 Fällanden  
Tel. 01/825 43 85

## Treppen

COLUMBUS-TREPPEN AG  
9245 Oberbüren, Tel. 073/51 37 55  
Spindeltreppen aus Holz und Alu,  
Scheren- und Holzschiebetreppen

## Ungezieferbekämpfung

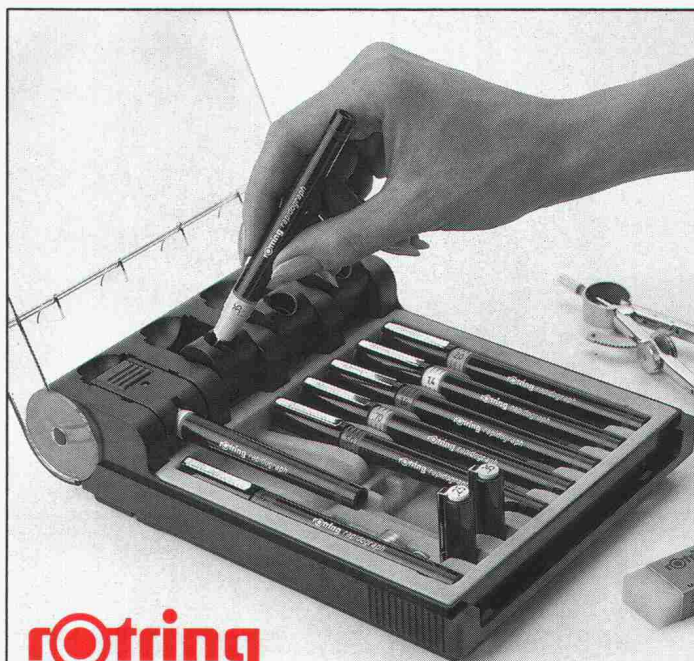
Ketol AG, Abt. Insecta-Service  
8157 Dielsdorf ZH, Tel. 01/853 05 16

## Unterquerungsarbeiten mit Stahl- und Eternit- rohren bis 1000 mm Ø

für Kanalisation und Werkleitungen  
TRENCHAG AG, 8305 Dietlikon  
Tel. 01/833 22 05

## Vorfabrizierte Armierungen

Mit fi-Rista-Elementen armieren Sie  
wirtschaftlicher  
NEU! fi-Ripa-Anschlusskorb  
(Spezial-Prospekt verlangen)  
DRAHTWERKE FISCHER AG  
5734 Reinach  
Tel. 064/71 15 55, Telex 981 532 dwfi ch  
Telefax 064 / 71 60 12



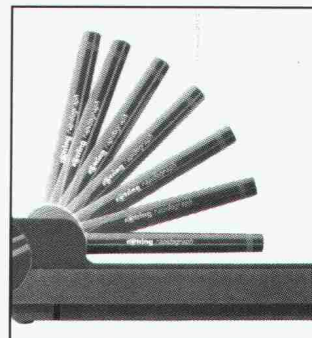
**rotring**

**rapidomat dry**

**Bereitschaftssystem für  
alle rotring Tuschefüller**

Hält Tuschefüller anschreibbereit, ohne ständiges Auf-  
und Zuschrauben der Kappe. Auch für den wartungs-  
freundlichen rotring rapidograph geeignet.

Und so einfach funktioniert der  
rotring rapidomat dry: Nachdem  
der Tuschefüller mit sanftem Druck  
in den Aufnahmeköcher gesteckt  
wurde, kippt dieser automatisch in  
die waagrechte Ideallage. Dort  
bleibt das Zeichengerät während  
der Arbeitspausen, luftdicht ver-  
schlossen, zugriff- und anschreib-  
bereit.



**Aktion:**

**rapidomat dry zu Fr. 35.- jetzt  
mit Gratis-rapidograph bei Ihrem  
Fachhändler!**

Machen Sie einen Praxistest: das rapidomat dry-Testset 516'398  
mit einem Gratis-rapidograph 0,35 mm liegt zu Fr. 35.- jetzt bei  
Ihrem Zeichenbedarfshändler für Sie bereit (solange Vorrat).  
So treffen Sie zwei Fliegen auf einen Schlag. Sie probieren  
das neue rotring Bereitschaftssystem aus und testen gleich-  
zeitig unseren erfolgreichsten und wartungsfreundlichsten  
Tuschefüller, den rotring rapidograph mit seiner einzigartigen  
Kapillarpatrone.

Den rotring rapidomat dry gibt es leer oder gefüllt mit 4, 5  
und 8 Tuschefüllern rapidograph oder isograph.

**rotring**

Wer weiss mehr über technisches Zeichnen?





## SILIKALMÖRTEL R17 für Eingiessarbeiten, Boden- und Strassensanierungen unter Zeitdruck



- Innett 1 bis 3 Stunden chemisch und mechanisch voll beanspruchbare Bauteile – dies ermöglicht bedeutende Zeitgewinne und rationelleres Arbeiten.
- Zu verarbeiten bis -10°C mit hoher Endfestigkeit innerhalb Stunden.
- Klebefreies und damit applikationsfreundliches Einbringen.
- SILIKAL R17 – der vielseitige Kunstharzmörtel für Eingiessarbeiten sowie für die Sanierung von Boden- und Strassenbelägen und anderen chemisch/mechanisch beanspruchten Bauteilen.

Verlangen Sie bitte weitere Informationen

**FREYSSINET AG**  
Bolleystr. 11, 8006 Zürich  
Tel. 01 / 47 71 47

## Brandschutz für Elektroinstallationen

### UNITHERM-Kabel-Brandschutz:

- kann auch nachträglich aufgebracht werden
- kein Rauch, keine korrosiven Gase
- SEV-geprüft

Verlangen Sie technische Unterlagen und Beratung.



Kurt Vogelsang AG  
8603 Schwerzenbach  
Tel. 01/825 31 81

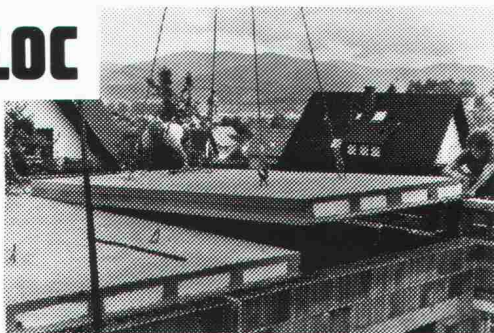
## HESS SA

Constructions métalliques  
Charpentes métalliques  
Menuiseries métalliques  
Serrurerie

Avenue Cardinal-Mermillod 13-15  
1227 Carouge-Genève  
Téléphone (022) 42 47 20 et 42 47 29

## CK-BLOC

# 7



## gute Gründe für CK-BLOC Stahlbeton-Plattendecken:

Die 7 wesentlichen Vorteile:

- 1 Keine Schalen
- 2 Keine Montageunterstützung
- 3 Kein Verputzen
- 4 Kein Bewehren
- 5 Grosse Kalkulationssicherheit
- 6 Schneller Baufortschritt
- 7 Nicht teurer als mit Holzschalung

Unterstützungsfreie Stahlbeton-Plattendecke Wohn-, Hoch-, Industrie- und Brückenbau



Departement CK-BLOC

4002 Basel, Nauenstr. 9  
Telefon 061/23 51 90

8105 Regensdorf, Bahnstr. 14  
Telefon 01/840 14 55

## Administrations-Software für Architekten und Bauingenieure

DEVIS CRB DEVIS VSS  
AUSMASS CRB AUSMASS VSS  
ABRECH BKP

Besuchen Sie uns an der «micro-comp 1987 (25.-28. März 1987)  
im Kunst- und Kongresshaus Luzern am Stand Nr. 10.

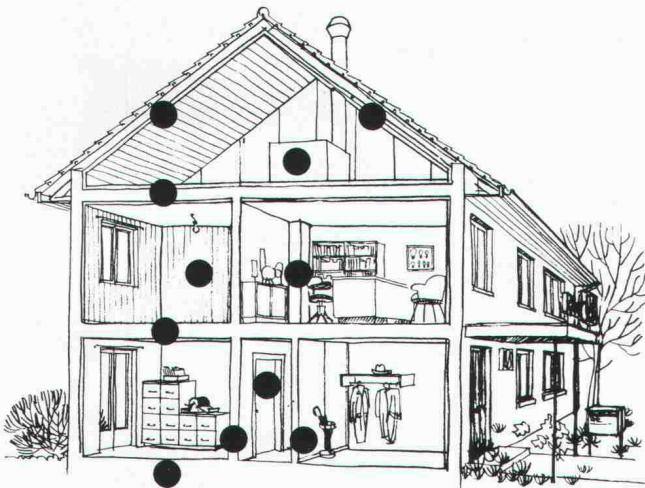
Beratung – Analyse – Planung –  
Realisation von Software-Applikationen

# VIAG

Video Informatik AG • 6043 Adligenswil • 041 / 31 50 70



 **Idikell M**



## Gegen Lärmstörungen in Hochbauten kann man etwas tun.

Wirksame Lärmbekämpfung in Hochbauten bedingt eine optimale Luftschalldämmung.

Idikell M 4001/5 sind körperschalldämpfende und luftschalldämmende Schwerfolien. Sowohl direkt auf einer Trägerplatte angebracht, als auch in Sandwich zwischen 2 Platten eingeklebt, verbessern sie die Luftschalldämmung im Hochbau wesentlich.

Anwendungsbeispiele von  
Idikell M 4001/5:

Dachkonstruktionen

Holzbalkendecken

Türen

Trennwände

Holzverschalungen

Wenn Sie mehr über diese bewährten Produkte und ihre Verwendungsmöglichkeiten wissen wollen, rufen Sie uns doch einfach an.



**Siegfried Keller AG**

Kompetent im Lärmschutz

8306 Brüttisellen  
Telefon 01 - 833 02 81  
Telex skagb 57174

**MIGUA**

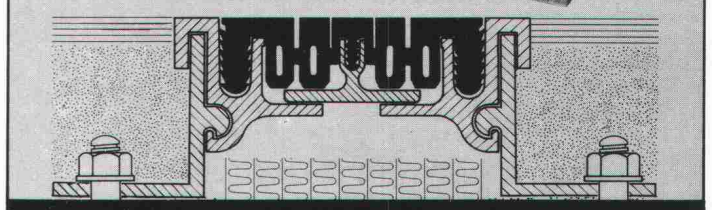
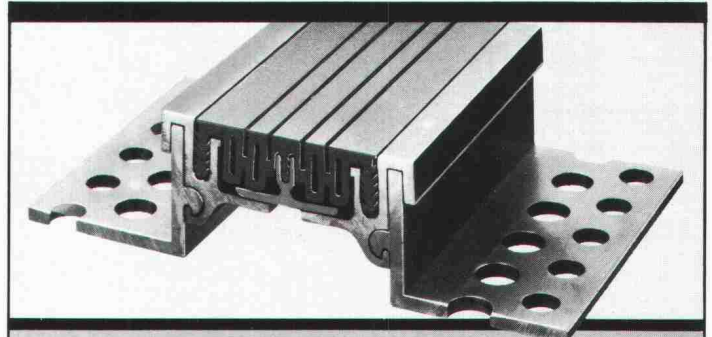
Sicherheit  
mit Profil

## Bewegungsfugen- Dichtungsprofile

REIHE

**FP**

für Fußbodenflächen mit starker Belastung.



**BAMECO AG**

CH-8424 Embrach, Stationsstrasse 100  
Telefon 01 865 31 34, Telex 59 788 bameco

## Decadex<sup>®</sup> die dicke Haut für Dach und Aussenwand

Hochwertige, dauerelastische Aussen-  
beschichtung. Wasserdicht, nahtlos,  
witterungs- und UV-beständig.  
Bewährt in der Praxis seit mehr als  
20 Jahren.

**repoxit**

Repoxit AG  
Helgenstr. 21  
8403 Winterthur  
052 27 17 21

Senden Sie uns zusätzliche Informationen

Decadex



# Die richtige Kombination für Unternehmer. Die Zwillingspolice der «Winterthur-Leben».

## Freie Vorsorge

mit  
grosser  
Flexibilität.

## Gebundene Vorsorge

Bis zu  
Fr. 20'736.-  
weniger versteuern.

Erb- und  
konkursrecht-  
liche Vorteile.

Optimaler  
Risikoschutz  
und  
attraktive  
Rendite.

### Unser persönliches Geschenk für Kunden der «Winterthur»

Ein Gutschein im Wert  
von Fr. 50.- für eine  
Steuerberatung durch  
einen neutralen Steuer-  
fachmann (gültig bis  
31.12.1987).

Denn mit der Zwillingspolice können Sie die Vorteile der freien und der gebundenen Vorsorge optimal ausschöpfen. Sie profitieren von zusätzlichen Steuervergünstigungen, einer attraktiven Rendite und einem optimalen Risikoschutz. Perfekt abgestimmt auf Ihren bereits bestehenden Vorsorgeschutz. Und in Kombination mit dem Prämienkonto bestimmen Sie Höhe und Zeitpunkt Ihrer Investitionen selbst und erhalten einen Vorzugszins von zurzeit 5%. Ihr Vorsorgeberater – ein Meister im richtigen Kombinieren – macht Ihnen gerne einen massgeschneiderten Vorschlag.

### Aktuell:

Unternehmer ohne Pensionskasse können ihre bis 31. März 1987 getätigten Investitionen in die gebundene Vorsorge noch in der aktuellen Steuererklärung vom Einkommen abziehen.

**winterthur**  
leben

Ich möchte von den Vorteilen der Zwillingspolice profitieren!

☐ Ich wünsche ein persönliches Gespräch mit meinem Vorsorgeberater

☐ Senden Sie mir den Prospekt «Die Zwillingspolice der Winterthur-Leben».

☐ Senden Sie mir den Steuerberatungsgutschein.

Police Nr. \_\_\_\_\_

Vorname \_\_\_\_\_ Name \_\_\_\_\_

Strasse \_\_\_\_\_

PLZ/Ort \_\_\_\_\_

☐ Selbständigerwerbend ☐ Arbeitnehmer

Einsenden an: Winterthur-Leben, Kundendienst,  
Postfach 300,  
8401 Winterthur