

Zeitschrift: Schweizer Ingenieur und Architekt
Herausgeber: Verlags-AG der akademischen technischen Vereine
Band: 104 (1986)
Heft: 51-52

Werbung

Nutzungsbedingungen

Die ETH-Bibliothek ist die Anbieterin der digitalisierten Zeitschriften auf E-Periodica. Sie besitzt keine Urheberrechte an den Zeitschriften und ist nicht verantwortlich für deren Inhalte. Die Rechte liegen in der Regel bei den Herausgebern beziehungsweise den externen Rechteinhabern. Das Veröffentlichen von Bildern in Print- und Online-Publikationen sowie auf Social Media-Kanälen oder Webseiten ist nur mit vorheriger Genehmigung der Rechteinhaber erlaubt. [Mehr erfahren](#)

Conditions d'utilisation

L'ETH Library est le fournisseur des revues numérisées. Elle ne détient aucun droit d'auteur sur les revues et n'est pas responsable de leur contenu. En règle générale, les droits sont détenus par les éditeurs ou les détenteurs de droits externes. La reproduction d'images dans des publications imprimées ou en ligne ainsi que sur des canaux de médias sociaux ou des sites web n'est autorisée qu'avec l'accord préalable des détenteurs des droits. [En savoir plus](#)

Terms of use

The ETH Library is the provider of the digitised journals. It does not own any copyrights to the journals and is not responsible for their content. The rights usually lie with the publishers or the external rights holders. Publishing images in print and online publications, as well as on social media channels or websites, is only permitted with the prior consent of the rights holders. [Find out more](#)

Download PDF: 17.01.2026

ETH-Bibliothek Zürich, E-Periodica, <https://www.e-periodica.ch>

archithese 1987

Zeitschrift und Schriftenreihe für Architektur · Revue thématique d'architecture

Die für 1987 vorgesehenen Themen:

1/87 Einfach, aber nicht simpel

Philosophie des einfachen Bauens; Bauen für eine einfache Philosophie. Einfach gebaut, einfach gelebt. Architektur ohne Architekt. Einfach bauen, billig bauen. (16. Januar)

2/87 Ist «gute Architektur» gut?

Hat Bestehendes bestanden? Kritisieren versus Realisieren. Ist Vergleichbares verwandt? Auge vor Gemüt. Wieviel Architektur erträgt der Mensch? (Mitte April)

3/87 Ungarn

Temperament und Form. Architektur wider die Autorität. Kritik von innen. Kritik von aussen. Madjarismen und Hevetismen. Der ungarische Weg. (Mitte Juni)

4/87 «Kopfgeburten»

Hat die Klarheit Perspektive? Wenn die Form stimmt, stimmt es für die Seele? Raum als Medium. Freiheit im Typus. Erstarren in der Norm. Urbanes in der Natur. Natur als Möblierung. (Mitte August)

5/87 Freund oder Feind?

Architektur als Managementaufgabe. Generalunternehmer, Mäzene der Architektur? Rendite versus Architektur. Kostenkontrolleur und Entwurfspolizist. General – Planer: ein Widerspruch. (Mitte Oktober)

6/87 Die Supermaschine

Die Form diktiert die Funktion. Die Illusion der Zeitlosigkeit. Die geplatzte Vision. Das Gebäude als Summe der Details? Machen wir Schweizer bewohnbare Uhrwerke? (Ende November)

... die thematischen Hefte von **archithese** stehen unter einem historischen, einem theoretischen und einem praxisbezogenen Vorzeichen.

... **archithese** ist zugleich weltoffen und schweizerisch: Sie versteht sich als Forum im heute herrschenden Pluralismus.

... jedes Heft **archithese** ist zugleich Teil einer Schriftenreihe, die ein Thema monographisch behandelt.

... die thematischen Hefte, die **archithese** 1972 bereits systematisch begann, sind heute von vielen übernommen worden. **archithese** will die thematischen Hefte weiterführen.

... als Schriftenreihe ist **archithese** auf rund 50 thematische Hefte angewachsen. Einzelne Hefte liegen im Nachdruck vor.

... **archithese** wird vom Redaktionsteam Claudia Berke und Anthony Tischhauser betreut. Herausgeber ist der FSAI (Verband freierwerbender Schweizer Architekten) und sie erscheint im Architektur-Fachverlag Arthur Niggli AG.

... **archithese** können Sie im Abonnement, aber auch als einzelnes Themenheft – wie ein Buch – durch den Buchhandel oder aber direkt beim Verleger beziehen.

Jahresabonnement archithese 1987:

Inland Fr. 99.–, Ausland Fr. 112.–
(inklusive Versandgebühren)

Abonnementdienst archithese
Postfach 973, CH-9001 St.Gallen

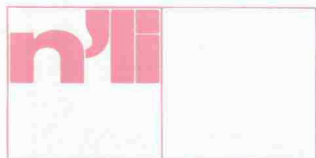
Einzelnummern Fr. 17.80 (+ Porto)

durch den Buchhandel oder direkt

ab Verlag Arthur Niggli, Hauptstrasse 101

CH-9052 Niederteufen (Telefon 071/33 17 72)

im Verlag Arthur Niggli AG, CH-9052 Niederteufen



LANDOLT-ROHRISOLIERUNGEN

POLYCELL® 2000



- Polyäthylenschaum BK U/2
- Wärmeleitzahl 0,04 W/mK geschlossenzellig
- für Rohr-Ø von 12 bis 140 mm

Verkauf durch den
Grossisten

FRITZ LANDOLT AG, Bahnhofstrasse 35, 8752 Näfels, Tel. 058/36 11 21, Telex 875 593



Beton-Stockarbeiten

Wir stocken für Sie **Betonwände, Beton-
elemente, Deckenuntersichten** usw. Beste
Referenzen fast aus der ganzen Schweiz.

Guido Allenspach, Baugeschäft, 9533 Kirchberg
Telefon 073 / 31 39 60

Gerissene Bauweise
ohne Risse im Mauerwerk:
DECKEN-LAGERUNG



Definierte Krafteinleitung im
Hochbau dank **Kilcher-Lagern**:

- Verformungslager
- Limitgliss
- Gleitlager

Kilcher

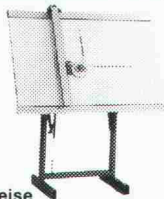
Kilcher AG, 4565 Rechterswil
Telefon 065 35 16 35

einzigster
**Zeichenanlagen-
Discount** der Schweiz

z.B.: 50 x 75 / A2 kompl. Fr. 395.-
70 x 100 / A1 kompl. Fr. 695.-
70 x 120 / A1 kompl. Fr. 795.-
92 x 150 / A0 kompl. Fr. 1295.-
100 x 170 kompl. Fr. 1495.-

erstklassige Qualität / unschlagbare Preise

JOMA-Trading AG, Friedauweg 10
8355 Aadorf, Tel. (052) 47 47 11



QUARZIT-SCHOTTER

— strahlend hell —

Für Ihre Gartenwege und Terrassen. Für Bürgersteige
und Parkanlagen. **Natursteine sind preiswert**
Lose oder versackt in allen Körnungen
aus unserem Bruch in Pfunders



GRUNIG AG CH-5610 Wohlen / Schweiz · Tel. 057 / 22 01 44

HESCO-DEX

HESCO-DEX

HESCO-DEX

HESCO-DEX

HESCO-DEX

HESCO-DEX

Die fugenfreie, flüssige Dampfsperre für Decken und Wände

erprobt — bewährt — kostensparend — einfach in der Anwendung

HESCO AG

CH-6301 Zug/Schweiz
Telefon 042 / 21 12 55-56

HESCO-DEX

HESCO-DEX

HESCO-DEX

HESCO-DEX

HESCO-DEX

HESCO-DEX

PASSAVANT – Dachwasserablauf

Guss, zweiteilig, senkrechter Abgang, mit Isolierkörper und Isolerring. Rost rund oder quadratisch, begeh- oder befahrbar bis 150kN Prüfkraft.

Varianten:

Einteilig oder mit seitlichem Abgang.

PASSAVANT – Dachwasserablauf

Guss, einteilig, senkrechter Abgang, mit Isolierkörper und Kugelrost. Wählbare Distanzringe von 25, 35 und 45 mm Höhe.

Varianten:

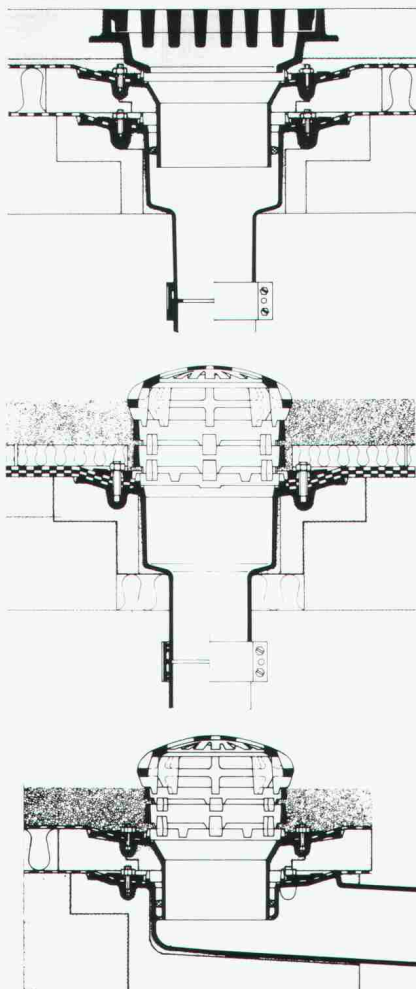
Zweiteilig, mit seitlichem Abgang, oder mit Flachrost, rund und quadratisch. Heizbarer Distanzring in 45 mm Höhe.

PASSAVANT – Dachwasserablauf

Guss, zweiteilig, seitlicher Abgang, mit Isolerring und Isolierkörper sowie Kugelrost. Wählbare Distanzringe von 25, 35 und 45 mm Höhe.

Varianten:

Einteilig, mit senkrechtem Abgang, Flachrost, rund oder quadratisch. Heizbarer Distanzring in 45 mm Höhe.



PASSAVANT

Flachdachwasserabläufe

aus Guss – die sichere, problemlose Flachdachentwässerung.

Das bewährte Baukastensystem aller PASSAVANT-Flachdachabläufe erlaubt **das Überbrücken jeder Höhe, ohne den untersten einbetonierten Ablaufkörper zu verändern.**

Der sicherste Anschluss einer Abdichtung an den Dachwasserablauf ist der Klebeflansch in Verbindung mit dem verschraubbaren Flanschring (Kleben + Verspannen).

Vom VSA empfohlen
Zulassung

Verlangen Sie Unterlagen bei:

Werner Maag AG

8032 Zürich, Zeltweg 44

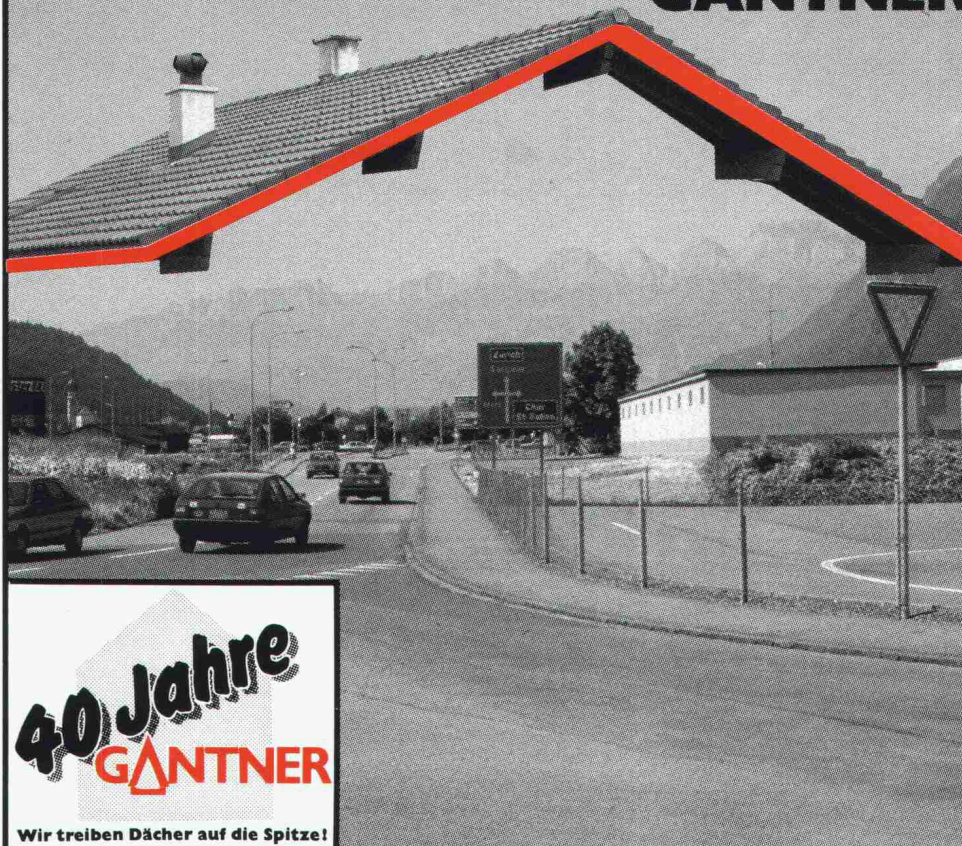
Tel. 01/251 7580/81

Telex 58675

Adresse:

SIA 10

Das Dach der Welt hat einen Namen: GANTNER dachmeister!



GANTNER will nicht Unmögliches möglich machen. Aber ein «Meisterwerk» in der Steildachisolation ist schon entstanden. Hier ist GANTNER im Element, wenn's um Leistung und Qualität geht.

In der Neuheit – GANTNER dachmeister – vereint sich eine Summe von Vorteilen und Sicherheiten, die dieses Elementsystem auszeichnet. Durch und durch Natur. Ein 100%iges Schweizer Produkt.

Lernen Sie die Vorteile mit untenstehendem Coupon kennen.

Unterdachisolation ist Vertrauenssache. Nutzen Sie unsere langjährige Erfahrung.

HANS GANTNER – Isoliersysteme
8888 Heiligkreuz-Mels
Tel. 085/2 24 41 oder 2 58 42

Wir treiben Dächer auf die Spitze!

Coupon: Ja, senden Sie mir weitere Informationen über

- ☐ das Isolier-Unterdach von GANTNER
☐ die Estrichboden-Isolation

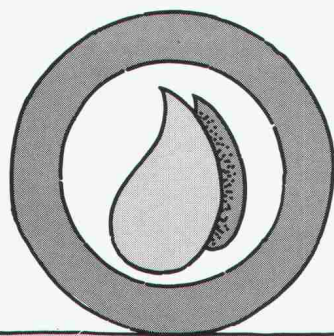
Name _____

Strasse _____

PLZ/Ort _____

HANS GANTNER – Isoliersysteme
8888 Heiligkreuz-Mels

SID



Korrosion

Die Lösung gegen Korrosion: EGCO-Kragplatten-Anschluss!

Von allem Anfang an wurde beim EGCO-Kragplattenanschluss dem Problem des Korrosionsschutzes grösste Beachtung geschenkt. Die Gefahr der, von aussen nicht sichtbaren Spannungsrisskorrosion wie sie bei Chrom-Nickel-Stählen auftritt, ist bei beschichtetem Armierungsstahl ausgeschlossen. Ein abruptes Abreissen der Balkonplatte ohne Vorwarnung kann nach bisher vorliegenden Erfahrungen ausgeschlossen werden. Die ausführlichen Korrosionsversuche an der EMPA

Dübendorf haben bewiesen, dass sämtliche Anforderungen betreffs Korrosionsschutz beim EGCO-Kragplattenanschluss erfüllt sind.

Verlangen Sie die Untersuchungsberichte oder weitere Unterlagen bei



EGCO AG, Postfach 2
9476 **Weite**, Tel. 085 5 22 33

Verbundpfähle

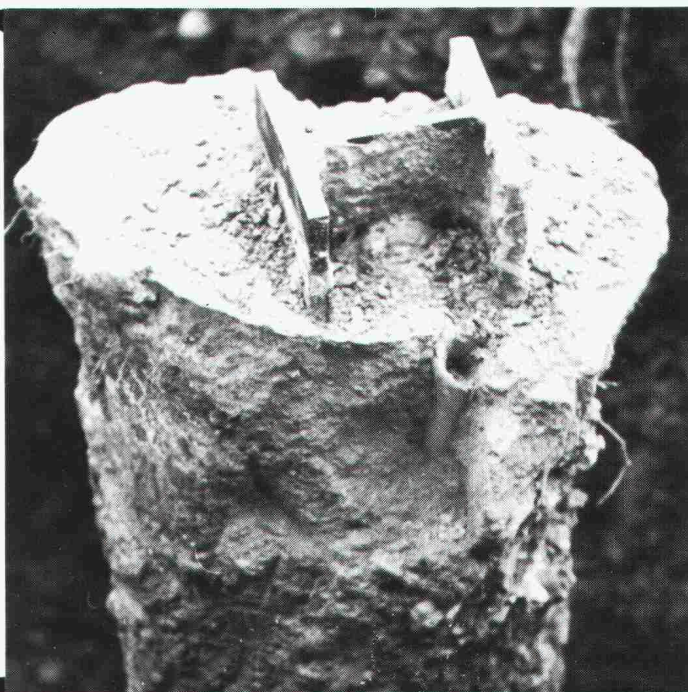
Stahlprofil mit Betonmantel

- Ausführung mit Schreitbagger, Hochbaukran oder Kleinstramme für Fundamentverstärkungen (h = 1,90 m)
- auch für beengte und schwer zugängliche Baustellen
- kein Kieskoffer erforderlich
- auch für Kleinbaustellen und Unterfangungen wirtschaftlich

GREUTER GRUNDBAU AG

STEIGSTRASSE 7
8182 HOCHFELDEN
TELEFON 01 / 860 70 78

Pressvortriebe
Rammvortriebe
Pfahlfundationen
Grundwasserabsenkungen



*Wer auf Qualität baut,
baut feuerverzinkt.
Denn: Feuerverzinkt hält's länger.*

**Stahlbauten schützt man durch
Feuerverzinken vor Korrosion.
Jahrzehntelang und
wartungsfrei.**

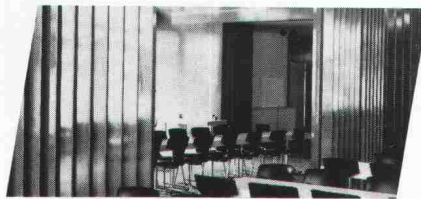


**Verzinkerei
Wellhausen AG**

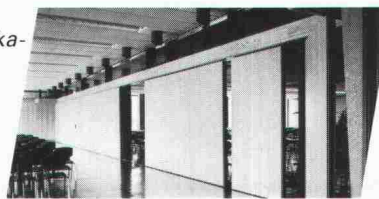
Feuerverzinkung
☎ 054 · 66 21 21

8552 Wellhausen TG
☒ 896 607 znw

Führend mit Raumtrennsystemen



Harmonika-
türen



Falt- und
Schiebe-
wände

Winter-
garten-
abschlüsse



**HOCH-&
TIEFBAU AG**

FALT- UND SCHIEBEWÄNDE

Unverbindliche Beratung

SCHREINEREIBETRIEBE

FENSTERFABRIK

AARAU

INNENAUSBAU

Vorm. M. Zschokke AG

Rohrerstrasse 20

5000 Aarau

Telefon 064 / 24 33 24

Gegründet 1869

Bauleitungsbüro erledigt:

Mit eigener EDV-Anlage die gesamte Bauadministration nach BKP/NPK, als Dienstleistung für Generalunternehmer, Architekten und Bauherren.

Ich erledige für Sie die Aufträge kurzfristig und schnell. Wenn Sie also unter Druck sind, Devisierung bei mir, es lohnt sich!

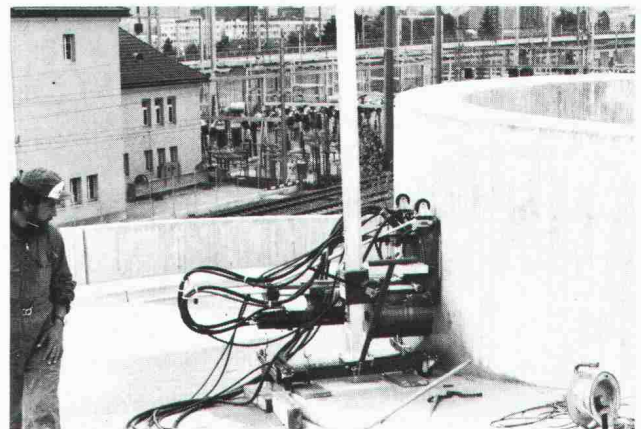
Telefon 058 / 34 12 78

Kuster

Bohrunternehmung AG

Gubelstrasse 41 Tel. 01 / 311 66 33 8050 Zürich

Betonspecht



Diamant-Betonbohrungen

Trockenbohrungen

Betonfräsen bis 65 cm Tiefe

Betonpressen

Fugenfräsarbeiten

Abbruch von Beton



*ABS...

eine Garantie für die zuverlässige Haus- und Grundstücksentwässerung

*SEV-geprüfte Qualitätsprodukte von der Kellerentwässerungspumpe bis zur vollautomatischen Pumpstation.

KOLB

Eugen Kolb Pumpen AG
Generalvertretung ABS-Pumpen
8594 Güttingen TG, Tel. 072/65 21 75



Reposit AG · Helgenstr. 21 · Postfach · 8403 Winterthur · 052 27 17 21

Reposit

Die Bodenmacher aus Winterthur.

Kunstharz • Hartsteinholz • Hartbeton

arcus REISEN

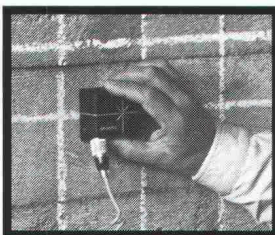
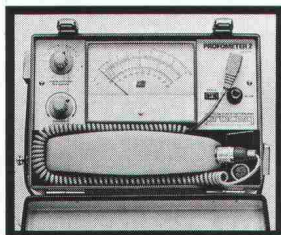
STUDIENREISEN FÜR ARCHITEKTEN

Bernd Lange-Irschl
Türkenstraße 52
8000 München 40
089/28 42 22

LONDON
OXFORD
CAMBRIDGE
15.-24.5.87

BAROCK-
GÄRTEN
DER DDR
13.-21.6.87

OBER-
ITALIEN
TESSIN
19.-27.9.87



PROFOMETER

Armierungs- und Metallsuchgerät
für die genaue, zerstörungsfreie
Prüfung der Stahlbewehrung
in fertigen Bauwerken.

proceq

PROCEQ SA
Riesbachstrasse 57
CH-8034 Zürich
Telefon 01/47 78 00
Telex 53 357 proce ch

neutrale

Als unabhängiger Spezialist bin ich an kein
System und Produkt gebunden und kann
somit optimale Methoden und Materialien wählen.

kompetente

Als langjähriger Spezialist für Abdichtungs-
fragen bin ich der kompetente Partner
für Bauherren, Ingenieure und Architekten.

Planung

Beratung, Planung, Projektierung und Baulei-
tung im Bereich der Abdichtungstechnik erfordern
immer mehr den spezialisierten Fachmann.

Abdichtung

Grundwasser, Tunnel- und Stollenbau, Brücken,
Galerien und Deponien.

Ingenieurbüro für Abdichtungstechnik

Peter Zwicky Ing. HTL

Terrassenstrasse 5
6060 Sarnen
Telefon 041/66 29 39

Wir schlagen Stahlrohre von 100 - 500 mm

H. Isler
058/341278



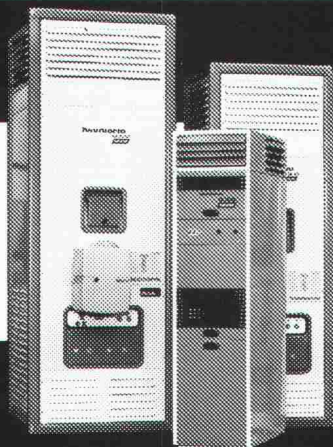
*Muesch es Roch lia
lülisch em Heiri a*



hochuli Metallbau

Fenster, Türen und Tore
für Neubauten und Altbausanierungen
Schaufensteranlagen in Stahl und Leichtmetall
Anschlagkästen
rauchdichte Abschlüsse
Falttore
allgemeine Schlosserarbeiten

8556 Wigoltingen 054 6313 69



Die «schnelle» Heizung für Gewerbe- und Lagerräume:

Lufterhitzer

Höchste Wirtschaftlichkeit dank vollautomatischem Betrieb.
Verschiedene Typen für jede Raumgrösse. Auch für nachträglichen
Einbau bestens geeignet. Kurzfristige Montage.

Verlangen Sie detaillierte Unterlagen bei:

Krüger + Co.
9113 Degersheim, Telefon 071/5415 44
Niederlassungen: 8157 Dielsdorf ZH,
Hofstetten SO, Münsingen BE,
Gordola TI, Lausanne

KRÜGER

Stellenangebote



Walther Bauphysik AG Biel + Zürich

Für unsere beiden Büros suchen wir jüngere

Architekten HTL

Unsere Dienstleistungsfirma ist seit 30 Jahren auf dem Gebiet der Bauphysik führend, verfügt über das entsprechende Erfahrungspotential und geniesst ein grosses Vertrauen bei den Auftraggebern.

Den technisch und konstruktiv interessierten Bewerbern bieten wir eine gründliche Einarbeitung in die angewandte Bauphysik und spätere selbständige Betreuung anspruchsvoller Aufträge.

Gute Anstellungsbedingungen und vorzügliche Sozialleistungen sind eine Selbstverständlichkeit.

Für weitere Auskünfte steht Ihnen Herr O. Walther oder Herr M. Zimmermann gerne zur Verfügung.

Walther Bauphysik AG

Büro Biel Tel. 032 / 22 23 11

Büro Zürich Tel. 01 / 69 23 50

Wir sind ein vorwiegend in der Schweiz aktives Ingenieurunternehmen und suchen zur Ergänzung unseres Teams im Bereich konstruktiver Ingenieurbau einen

dipl. Bauingenieur ETH (Stv. des Abteilungsleiters)

für folgende Einsatzbereiche:

- Stahlbau
- Holzbau
- Fassadenbau

Wichtige Voraussetzungen:

- einige Jahre praktische Erfahrung
- Fähigkeit zu interdisziplinärem Denken
- Französisch- und vorzugsweise auch Englischkenntnisse

Sie finden bei uns:

- ein dynamisches Team von Fachkräften
- modernste Hardware- und Softwarehilfsmittel
- umfassende Aus- und Weiterbildung

Wir bitten interessierte Personen, ihre schriftliche Bewerbung mit den üblichen Unterlagen an unseren Personaldienst zu richten.

Wir sichern Ihnen absolute Diskretion zu.



Emch + Berger Bern AG
Ingenieurunternehmung
Gartenstrasse 1, 3007 Bern
Telefon 031 / 25 23 23

Stahlbau - Ingenieur - Technik

... eine wichtige Dienstleistung für Bauherren, Ingenieure und Architekten!

Die Geilinger AG, Ingenieur- und Metallbau-Unternehmung, fühlt sich als grösster Stahlbauer der Schweiz angesprochen, wenn es um optimale Stahlbauweise geht. Sicherheit, Ideenreichtum, Formschönheit, Zweckmässigkeit und Brandschutz sind Kriterien, die wir in die tägliche Stahlbaupraxis einbringen wollen.

Einem jungen, aufgeweckten

dipl. Bauingenieur ETH

bietet sich hier eine ausgezeichnete Chance, sich in das interessante und aussichtsreiche Gebiet des Stahlbaues einzuarbeiten.

Das Aufgabengebiet umfasst:

- Beratung von Architekten, Ingenieuren und Bauherren im Fachgebiet Stahlbau und baulichen Brandschutz;
- Ausführung von Tragwerksberechnungen zur Optimierung von Stahlkonstruktionen;
- Mitarbeit bei firmeneigenen Forschungs- und Entwicklungsarbeiten auf dem Gebiet des Stahlbaues;
- Ausarbeiten von Projekt- und Konstruktionsvorschlägen für Stahlbaukonstruktionen des Hoch- und Tiefbaues;
- Bearbeitung von Sonderproblemen und Projektbegleitungen.

Kenntnisse in Baustatik und Tragwerkslehre sowie Freude am konstruktiven Gestalten sind wichtige Voraussetzungen. Moderne EDV-Mittel (PC, CAD/CAM) mit Spezialprogrammen stehen zur Verfügung.

Interessenten, die sich angesprochen fühlen, senden uns bitte die vollständigen Bewerbungsunterlagen. Für vorherige, unverbindliche Auskünfte steht Ihnen Hr. K. Huber gerne zur Verfügung.

GEILINGER

Ingenieur- und
Metallbau-Unternehmung

Geilinger AG
8401 Winterthur, PF 988
Tel. 052 89 41 41, Telex 76731

**HEGLAND & PARTNER AG, Ingenieure
und Planer, Bahnhofstrasse 4, 7000 Chur**

Wir suchen einen erfahrenen

**Zeichner/
Konstrukteur
(Fachrichtung Tiefbau)**

für die Bearbeitung von interessanten Strassen- und
Bahnprojekten.

Wir bieten:

- abwechslungsreiche Tätigkeit
- gutes Arbeitsklima
- angenehmer Arbeitsplatz im Zentrum von Chur

Wir erwarten:

- Erfahrung in Projektierung und Bauleitung
- selbständiges Arbeiten
- Teamgeist

Unser Herr Tremp erwartet gerne Ihren telefonischen
Anruf (081/22 07 50) oder Ihre schriftliche Bewerbung.

HEINIGER & PARTNER

Softwarehaus für Bauingenieurwesen,
Architektur und HLK

Wir sind das führende Softwarehaus (HP/IBM +
OLIVETTI) für PC-Applikationen im Bauwesen. Für die
Entwicklung von technischer Software inkl. CAD und
zur weiteren Verstärkung unseres Softwareteams
suchen wir

Programmierer

Junior Programmierer

Bauingenieur HTL oder ETH

Architekt HTL oder ETH

Wir freuen uns auf Ihren Anruf oder Ihre schriftliche
Bewerbung.

HEINIGER & PARTNER
EDV-DIENSTLEISTUNGEN

Hofstrasse 96a, 8620 Wetzikon, Telefon 01/932 11 31

Wir sind eine kleine, international tätige Generalplanungs-
und Generalunternehmung und suchen einen initiativen

Hochbautechniker

als Assistent des Projektmanagers, für abwechslungsreiche,
verantwortungsvolle Bauaufgaben im In- und Ausland.

Einem vielseitigen Baufachmann mit guten Französisch- und
eventuell auch Englischkenntnissen bieten wir eine interessante,
entwicklungsfähige Stelle. Kurze Auslandsreisen werden
für diesen Posten notwendig sein.

Ausserdem suchen wir einen jüngeren, zuverlässigen

Hochbauzeichner

für die Ausarbeitung von Plänen und für Bauführungsaufgaben,
vorwiegend in der Schweiz, bei entsprechender Eignung
eventuell auch im Ausland. Französischkenntnisse sind
von Vorteil.

Bitte setzen Sie sich telefonisch oder schriftlich mit uns in
Verbindung, damit wir eine Besprechung vereinbaren können.

SYDECO Ingenieurunternehmung AG
Schaffhauserstrasse 331, 8050 Zürich
Tel. 01/312 30 10 - Verlangen Sie bitte Herrn Abplanalp oder
Frau Rickli



Notre société d'ingénieurs et géologues
conseils spécialisée dans les domaines de la
géotechnique, des fondations spéciales
ainsi que dans le génie de l'environnement
cherche à engager pour son bureau du
Mont-sur-Lausanne un

ingénieur civil dipl. EPF

Nous souhaitons:

- Expérience ou intérêt marqué dans les domaines du projet et de la surveillance de travaux
- Initiative et sens de l'organisation
- Bonnes connaissances techniques

Nous offrons:

- Formation complémentaire comme chef de projets dans nos domaines spécialisés
- Possibilité de perfectionnement de la langue française
- Bonne ambiance de travail au sein d'une équipe performante
- Entrée immédiate ou à convenir
- Salaire en rapport avec l'expérience et les connaissances

Les candidats sont priés d'adresser leurs
offres de service à:

CSD COLOMBI SCHMUTZ DORTHE SA
Ch. de Maillefer 36
1052 Le Mont-sur Lausanne
Tél. 021 / 37 12 41





Das **Stadtplanungsamt Bern** sucht für die Stadt- und Quartierplanung eine/n qualifizierte/n

Architektin/Architekten Planerin/Planer

mit Hochschulabschluss auf dem Gebiet Architektur/Städtebau und einigen Jahren praktischer Erfahrungen.

Aufgaben: Bearbeitung von räumlich-baulichen Konzepten im Bereich Stadt- und Quartierplanung; Erstellen von Berichten zur Stadtentwicklung; Ausarbeiten von Gemeinderatsvorlagen; Mitarbeit in verschiedenen Gremien der Verwaltung.

Anforderungen: Abgeschlossenes Hochschulstudium und mehrjährige Praxis in der räumlichen Planung; Freude an Teamarbeit und Erfahrung im Umgang mit Mitarbeitern, Bürgern und Behörden; Sicherheit im mündlichen und schriftlichen Ausdruck.

Stellenantritt: nach Vereinbarung.

Anstellung und Besoldung im Rahmen der städtischen Personal- und Besoldungsordnung. Die Wohnsitznahme in der Stadt oder Region Bern ist erforderlich.

Für Auskünfte steht Ihnen Herr Jürg Krähenbühl, Bauplaner der Stadt Bern, Tel. 031 / 64 69 87, zur Verfügung.

Handschriftliche Bewerbungen mit den üblichen Unterlagen wie tabellarischer Lebenslauf mit Übersicht über den beruflichen Werdegang und Zeugniskopien richten Sie bitte an:

Stadtplanungsamt Bern, Postfach 2731, 3001 Bern



An der ETH Zürich ist eine

Professur für computergestütztes PLANEN in der Architektur

zu besetzen.

Aufgabe des neuen Professors ist es, an der Abteilung für Architektur ein CAAD-System (computer aided architectural design) aufzubauen und im Rahmen des Studienplans in den Unterricht einzuführen. Mittelfristiges Ziel ist der Entwurf eines Programms für die Weiterbildung in CAAD. In der Forschung wird das Schwergewicht auf Fragen der Software liegen.

Gesucht wird eine Kandidatin oder ein Kandidat, die/der eine Architekturausbildung absolviert hat und mit der Arbeits- und Denkweise eines Architekten oder Planers vertraut ist. Kompetenz in den CAAD-relevanten Bereichen der Informatik ist eine Selbstverständlichkeit. Erwartet werden ausserdem mehrjährige Praxis, Wille und Talent zum Hochschulunterricht auf allen Stufen sowie die Bereitschaft, mit den interessierten Kreisen in der Bauindustrie zusammenzuarbeiten.

Bewerbungen mit Lebenslauf und einem Verzeichnis der wichtigsten Arbeiten sind bis zum 28. Februar 1987 zu richten an den Präsidenten der ETHZ, **Prof. Dr. H. Ursprung**, ETH-Zentrum, 8092 Zürich.

Wir suchen einen jungen, sehr gut qualifizierten

dipl. Bauingenieur ETH

für selbständigen und vielseitigen Einsatz an interessanten Bauaufgaben des Hoch- und Brückenbaues im In- und Ausland.



Minikus, Witta und Partner
dipl. Bauingenieure ETH/SIA/ASIC
Biberlinstrasse 16
8032 Zürich, Telefon 01/55 04 66



Für unsere Hauptabteilung Bauausführung suchen wir einen fachlich qualifizierten

dipl. Bauingenieur ETH (Oberbauleiter)

Ihre Aufgaben: Leitung der Detailprojektierung und Ausführung von Tiefbauprojekten (Neubauten und Sanierungen); Qualitäts-, Kosten- sowie Terminplanung und -überwachung; Führung und Betreuung von beauftragten Ingenieurbüros; Erledigung von administrativen Arbeiten.

Wir wünschen: Ausbildung als Ingenieur ETH; Praxis in Projektierung und/oder Ausführung anspruchsvoller Tiefbauten; zuverlässige, loyale Persönlichkeit mit guten Führungseigenschaften und Verhandlungsgeschick; Gewandtheit im mündlichen und schriftlichen Ausdruck; Vertrautheit mit moderner Bauprojektorganisation.

Wir bieten: Interessante, herausfordernde Aufgaben; angenehmes Arbeitsklima; zeitgemässe Entlohnung im Rahmen des städtischen Besoldungsreglementes (Wohnsitz in der Stadt Zürich ist Bedingung).

Handschriftliche Bewerbungen mit den üblichen Unterlagen sind zu richten an:

Tiefbauamt der Stadt Zürich
Personalabteilung
Werdmühleplatz 3, Postfach, 8023 Zürich



Swisscontact

Schweizerische Stiftung
für technische
Entwicklungszusammenarbeit

INDONESIEN

In Zusammenarbeit mit dem indonesischen Erziehungsministerium und im Auftrag des Bundes ist Swisscontact beim **Aufbau eines Lehrer- und Instruktorenausbildungszentrums** in Malang (Ostjava) engagiert.

Für die Abteilung **BAU** suchen wir so bald als möglich einen

Vermessungsingenieur HTL

der als **Sektionsleiter** an folgenden Aufgaben mitarbeiten soll:

- Aufbau und Führung der Sektion
- Ausarbeiten von Lehrunterlagen
- Organisieren und Leiten der praktischen Ausbildung in Werkstatt und Feld, mit dazugehörigem Bereitstellen der Arbeitsunterlagen
- Ausbildung und Förderung der indonesischen Lehrkräfte

Voraussetzung für diesen anspruchsvollen Einsatz sind:

- gute Berufserfahrung (Bauvermessung)
- methodisch/didaktische Ausbildung oder Erfahrung in der Erwachsenen- und/oder Lehrlingsausbildung
- Initiative und Organisationstalent, Flexibilität
- gute Englischkenntnisse, mündlich und schriftlich

Sind Sie an dieser Aufgabe interessiert? Dann rufen Sie uns an, damit wir Ihnen das Bewerbungsblatt zustellen können.

Swisscontact, Döltschweg 39, 8055 Zürich
Telefon 01 / 463 94 11

Für die Bearbeitung von interessanten Projekten mit einem grossen Anteil an technischen Anlagen suchen wir

Architekten HTL oder erfahrenen Bauzeichner

Bewerber sollten in der Lage sein, komplizierte Grundrisse zu entwickeln, entsprechende Baukonstruktionen zu finden und die umfangreichen technischen Anlagen zu integrieren.

Bitte telefonieren oder schreiben Sie uns:

Steiger Partner AG, Architekten und Planer
Klausstrasse 20, CH-8034 Zürich, Tel. 01 / 252 78 34

Architekturbüro mit interessanten Bauaufgaben: Neubauten, Restaurationen, Umbauten usw. sucht dringend einen versierten

Architekten HTL/Bauleiter

Wir bieten ein angenehmes Arbeitsklima in einem kollegialen Team. Rufen Sie uns bitte an.

Arthur Schwerzmann, Architekt HBK
Eschfeldstrasse 2, 6312 Steinhausen, Tel. 042 / 41 47 77 / 78



Kennen Sie die Verwaltung? Auch für

Tiefbauzeichner(innen)

liegen abwechslungsreiche Arbeiten bereit.

Ihr **Tätigkeitsbereich** innerhalb eines kleinen Teams mit angenehmen Arbeitsbedingungen umfasst vielschichtige Projekte des städtischen Tiefbaus. U. a. gehören Neu- oder Umbauten von Strassen, Plätzen, Anlagen für die Verkehrsbetriebe oder den Zweiradverkehr ebenso zum Arbeitsgebiet wie Kanalisationsbauten. Ihr Fachwissen befähigt Sie, gelegentlich bei der Ausbildung von Lehrlingen mitzuwirken.

Falls Sie die Lehre als Tiefbauzeichner abgeschlossen haben (eventuell über einige Jahre Praxis verfügen), Initiative zeigen und sich von der angebotenen Stelle angesprochen fühlen, bewerben Sie sich bitte mit den üblichen Unterlagen beim **Tiefbauamt der Stadt Zürich**.

Eintrittsdatum: So bald als möglich.

Wir können Ihnen zudem offerieren:

- eine weitgehend selbständige Tätigkeit
- gute Anstellungsbedingungen
- vorzügliche Sozialleistungen
- individuelle Arbeitszeit
- sorgfältige Einführung von Nachwuchseuten
- Förderung der Weiterbildung
- Verpflegungsbeiträge

Unsere Adresse:

Tiefbauamt der Stadt Zürich, Werdmühleplatz 3, 8023 Zürich

Wir planen, entwerfen und bauen
für die Zukunft eines attraktiven öffentlichen Verkehrs

Wir suchen

Architekten ETH

Sie haben einige Jahre Praxis und Erfahrung in

- der selbständigen Bearbeitung von Nutzungsstudien, Vorprojekten und Projekten
- Projektierung und Baumanagement
- Baudurchführung und Kostenüberwachung und Sie sind ausserdem ein
- guter Architekt und Gestalter

sowie

Architekten HTL

Sie haben einige Jahre Praxis und Erfahrung

- als verantwortlicher Sachbearbeiter bei der Realisierung grösserer Bauten
- bei der selbständigen Planbearbeitung
- im Rechnungswesen und Kostenkontrolle
- in der Bauleitung

Als Bauherrenvertreter begleiten Sie mittlere bis grosse Bauvorhaben und sind ausserdem auch verantwortlich für Um- und Neubauten, die Sie vom Entwurf bis zur Abrechnung selbständig zu bearbeiten haben.

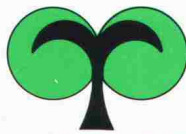
Sie können sich bei unserer Frau Deflorin-Karrer zu einem unverbindlichen Informationsgespräch anmelden, Tel. 01 / 245 23 01, oder Ihre Bewerbung mit den üblichen Unterlagen direkt an uns richten.

SBB
Bauabteilung Kreis III
Postfach, 8021 Zürich





Ihr Wintergarten wie ein Sommerparadies



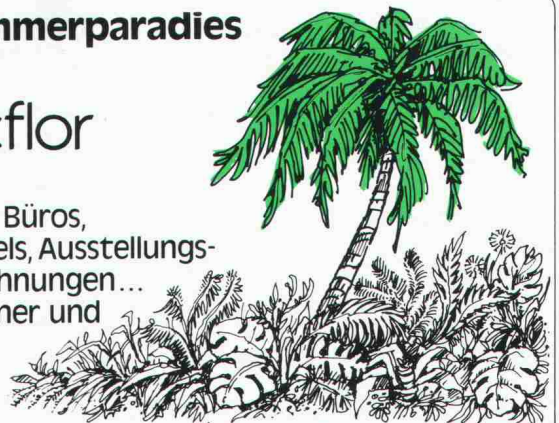
Tropicflor

Innenbepflanzungen von Büros, Banken, Restaurants, Hotels, Ausstellungshallen, Wintergärten, Wohnungen... um Ihnen das Leben schöner und angenehmer zu machen.

Unser Beratungsfachmann steht Ihnen gerne zur Verfügung!

Tropicflor AG

Goethestrasse 29 · 8712 Stäfa · Telefon 01/9266363



Die **Einwohnergemeinde Kerzers** sucht auf den 1. Mai 1987 oder nach Vereinbarung einen

Bauverwalter

Aufgaben:

- Überwachung der Tief- und Hochbauten sowie der Wasserversorgung der Gemeinde
- Erarbeitung von Projekten
- Prüfung und Bearbeitung von Baugesuchen
- Sekretär der Planungs- und Tiefbaukommission

Anforderungen:

- abgeschlossene Ausbildung als Hoch- oder Tiefbauzeichner, mit langjähriger Berufserfahrung, dipl. Bauführer oder Ingenieur HTL
- gutes Organisationsvermögen und Befähigung, einen Mitarbeiterstab zu führen
- Kontaktfreudigkeit, Verhandlungsgeschick, Durchsetzungsvermögen und Gewandtheit im schriftlichen Ausdruck, Teamgeist

Wir bieten:

- vielseitige, interessante und selbständige Tätigkeit in kleinem Team
- fortschrittliche Arbeitsbedingungen und angenehmes Arbeitsklima
- zeitgemässe Besoldung

Wir freuen uns auf Ihre handschriftliche Bewerbung mit den üblichen Unterlagen und Gehaltsansprüchen, die Sie an folgende Adresse senden wollen: **Gemeindeverwaltung Kerzers**, zu Händen des Gemeindepräsidenten, 3210 Kerzers.

Der Gemeinderat Kerzers



Das **Stadtplanungsamt Bern** sucht für die Verkehrsplanung eine(n) qualifizierte(n)

Verkehrssingenieurin/ Verkehrssingenieur

mit einigen Jahren praktischer Erfahrung.

Aufgaben: Bearbeitung von Verkehrsproblemen in städtebaulichen Gesamtzusammenhang Umwelt, Stadt und Verkehr.

Beantwortung von parlamentarischen Vorstössen. Ausarbeitung von Gemeinderatsvorlagen. Mitarbeit in verschiedenen Gremien.

Anforderungen: Abgeschlossenes Studium als Bauingenieur/in ETH. Mehrjährige Praxis im Verkehrssingenieurwesen und in Verkehrstechnik. Verständnis für städtebauliche Gesamtzusammenhänge. Erfahrung und Geschick im Umgang mit Mitarbeitern, Bürgern und Behörden. Sicherheit im mündlichen und schriftlichen Ausdruck.

Stellenantritt: Nach Vereinbarung. Anstellung und Besoldung im Rahmen der städtischen Personal- und Besoldungsordnung.

Für Auskünfte steht Ihnen Herr Kurt Hoppe, Verkehrsplaner der Stadt Bern, Tel. 031 / 64 67 39, zur Verfügung.

Handschriftliche Bewerbungen mit den üblichen Unterlagen wie Lebenslauf, Ausbildungsausweise und Referenzen sind bis Ende Dezember 1986 zu richten an:

Stadtplanungsamt Bern, Postfach 2731, 3001 Bern.

Wir suchen dringend einen

Architekten HTL oder Bauleiter

mit Entwurfstalent für anspruchsvolle Bauaufgaben. Erfahrung für selbständiges Arbeiten wird vorausgesetzt. Wir bieten zeitgemässes Salär und fortschrittliche Arbeitsbedingungen in mittelgrossem Architekturbüro. Eintritt nach Übereinkunft.

Kebau AG, Tel. 052 / 28 20 81, Kurt Büsser verlangen Reitweg 7, 8400 Winterthur

Wir suchen einen initiativen, an kooperative und kostenbewusste Arbeit gewohnten

Architekten ETH oder HTL

als Sachbearbeiter für eine grosse Wohnüberbauung mit gestalterischen, konstruktiven und organisatorischen Fähigkeiten.

Wir bieten zeitgemässe Anstellungsbedingungen und angenehmes Arbeitsklima in mittelgrossem Büro.

Gerne erwarten wir Ihren Anruf oder Ihre schriftliche Bewerbung.

J. Stöckli, dipl. Architekt BSA/SIA
Neugasse 28, 6300 Zug, Telefon 042 / 21 83 87

Architekt oder Architektin

kann bei uns sofort oder nach Vereinbarung interessante Arbeit finden.

Wir suchen jemanden mit Talent und Erfahrung für Innenraumgestaltung in Bauwerken, bei welchen viele technische Elemente zu koordinieren und zu gestalten sind.

Sie finden bei uns ein angenehmes Arbeitsklima.

Bitte melden Sie sich schriftlich oder telefonisch bei:

Steiger Partner AG
Architekten und Planer
Klausstrasse 20, CH-8034 Zürich
Telefon 01 / 252 78 34

Gesucht zu möglichst baldigem Stellenantritt für unser Büro in Oberlunkhofen AG, 14 km ab Stadtgrenze Zürich

Architekten

(Hochbauzeichner oder – Techniker HTL) mit einigen Jahren Berufserfahrung, für interessante, anspruchsvolle Planungsaufträge. Sehr gute Entlohnung.

Anfragen erbeten an

Architekturbüro **BEELER** Alfred Beeler
Rosenweg
8911 OBERLUNKHOFEN
Tel. 057 34 21 61



Wir sind ein kleines, engagiertes Projektteam mit anspruchsvollen Bauaufgaben und suchen:

Architekten(in) HTL Bauzeichner(in)

Wir bieten attraktive Anstellungsbedingungen und eine angenehme Büroatmosphäre.

Haben Sie Erfahrung in der Ausführungsplanung und Kenntnisse in der Devisierung, dann erwarten wir gerne Ihren Anruf zur Vereinbarung eines persönlichen Gespräches.

IT+B ARCHITEKTEN

Itten+Brebühl AG

Klosbachstrasse 37, CH-8032 Zürich
Telefon 01 / 69 40 54 (Herr Bölsterli)

Für ein im Grossraum Zürich sich in Gründung befindliches Unternehmen, das sich mit Mess- und Untersuchungstechniken im Bereich Tiefbau befasst, suchen wir einen

Geschäftsführer

womöglich mit Hochschulabschluss als Bauingenieur oder evtl. Physiker.

Die Stelle verlangt neben einem soliden Grundwissen Initiative und unternehmerisches Denken und ist dementsprechend dotiert. Andererseits werden dem Stelleninhaber viele Kompetenzen übertragen, um seine Führungsaufgabe zu erleichtern. Eine Gewinn- und Kapitalbeteiligung ist denkbar. Erwünscht wären überdies italienische oder englische Sprachkenntnisse.

Bewerber, welche sich durch dieses Aufgabenprofil angesprochen fühlen, bitten wir um Angabe einer kurzen Personenbeschreibung und eines Lebenslaufes unter Chiffre 662 an IVA AG, Postfach, 8032 Zürich.

Diskretion selbstverständlich.

Wir sind ein mittelgrosses Team beratender Ingenieure und Planer. Unser Tätigkeitsgebiet umfasst das Verkehrsingenieurwesen, Umweltfragen und Städteplanung.

Wir suchen erfahrenen

Verkehrsingenieur

Anforderungen: abgeschlossenes Studium als Bauingenieur ETH, mehrjährige Erfahrung als Verkehrsingenieur, Sicherheit im mündlichen und schriftlichen Ausdruck, Bereitschaft zu loyaler Zusammenarbeit

Das Arbeitsgebiet umfasst:

- selbständige Bearbeitung anspruchsvoller Verkehrsplanungsaufgaben
- Umweltverträglichkeitsuntersuchungen in interdisziplinärem Team
- Mitarbeit an Forschungsprojekten

Wir bieten eine anspruchsvolle Tätigkeit und ein der Verantwortung entsprechendes Salär.

Telefonische oder schriftliche Kontaktaufnahme

Jenni + Gottardi AG, beratende Ingenieure
Mutschellenstr. 21, 8002 Zürich-Enge
Tel. 01 / 201 24 22 (Dr. Gottardi)

? Suchen Sie als beweglicher junger Ingenieur/Planer die passende Stelle

in kleinem Büro mit dem Arbeitsgebiet

- Verkehrsingenieurwesen
- Verkehrsberuhigung/Wohnschutz
- allgemeine Planung/Projektierung
- öffentlicher Verkehr

Wir erwarten von Ihnen nebst einer geeigneten Ausbildung eine selbständige und flexible Arbeitsweise.

Teilzeitarbeit möglich.

Planungs- und Ingenieurbüro **Hasler**
Untere Bruech 115, 8706 Meilen, Tel. 01 / 923 24 20

Ingenieurbüro für bauliche Anlagen

Abteilung der Industriellen Betriebe
der Stadt Zürich



Als Ingenieurbüro der Industriellen Betriebe befassen wir uns vor allem mit der Projektierung und Bauleitung von Wasserkraftwerken, Untertagebauten und Fernwärmeleitungen.

Auf den 1. Januar 1987 oder nach Übereinkunft suchen wir zur Mitarbeit bei diesen vielseitigen und anspruchsvollen Aufgaben eine(n) jüngere(n)

Tiefbauzeichner(in)

welche(r) die dazu notwendige Einsatzfreude mitbringt und gerne in einem kleinen Team tätig ist.

Wir bieten Ihnen eine entwicklungsfähige Dauerstelle, leistungsgemässen Lohn, vorbildliche Sozialleistungen und individuelle Arbeitszeit.

Die modern eingerichteten Büros und das Personalrestaurant befinden sich im Verwaltungsgebäude der Wasserversorgung bei der Europabrücke.

Ihre schriftliche Bewerbung mit Angabe von Referenzen senden Sie an:

Ingenieurbüro für bauliche Anlagen
Hardhof 9, Postfach 6936, 8023 Zürich

Diebold AG Wetzikon

Ingenieurbüro für Vermessung, Planung und Bauwesen

Das Arbeitsgebiet der Abteilung Tiefbau umfasst:

- Projektierung und Bauleitung für Hoch- und Tiefbau
- Bauberatung, Expertisen und Baukontrollwesen
- Kommunal-, Quartier- und Gestaltungsplanung

Für diesen Aufgabenbereich suchen wir einen

Bauingenieur(in) HTL

Wir erwarten:

- Erfahrung in einigen der oben genannten Aufgabengebieten
- Bereitschaft, sich rasch in die anderen einzuarbeiten
- Selbständigkeit, Zuverlässigkeit, Verantwortungsbewusstsein
- Verhandlungsgeschick und Gewandtheit im Umgang mit Behörden und Kunden

Wir bieten:

- abwechslungsreiche, lebhaft und angenehme Tätigkeit
- verantwortungsvolle Führung einer Arbeitsgruppe
- Einarbeitung in neue Aufgabengebiete
- Möglichkeiten zur Weiterbildung.

Interessiert Sie diese Aufgabe?

Dann rufen Sie uns an. (Herrn Stolle, Tel. 01 / 932 33 00) oder schreiben Sie an **Diebold AG, Giessereistrasse 1, 8620 Wetzikon 1**

Wir suchen in unser Architektur- und Ingenieurbüro in Zürich einen

Bauleiter/Bauführer

für vielseitige Bauvorhaben. Diese Position bietet einem initiativen Baufachmann interessante Aufstiegsmöglichkeiten und einen weiten Entfaltungsbereich. Die Aufnahme in die Geschäftsleitung ist in einem späteren Zeitpunkt vorgesehen.

Wir bitten Sie um Zustellung Ihrer Unterlagen und werden Sie gerne weiter über diesen ausbaufähigen Posten informieren.

Zuschriften unter Chiffre SIA 661 an IVA AG, Postfach, 8032 Zürich.

Gesucht in Architekturbüro per sofort oder nach Vereinbarung

Bauführer/Architekt HTL und Hochbauzeichner

für anspruchsvolle öffentliche und private Bauvorhaben.

Bewerbungen bitte an

Atelier Haessig, dipl. Architekten ETH/SIA
Minervastrasse 59, 8032 Zürich, Tel. 01 / 251 92 16, 252 34 22

In unserem Büro sind die Stellen eines

dipl. Kulturingenieurs ETH Vermessungs-Ingenieurs HTL Vermessungszeichners(in)

neu zu besetzen.

Der Aufgabenbereich umfasst: Nachführung der Grundbuchvermessung, Neuvermessung EDV, Spezialvermessung, allgemeiner Tiefbau.

Gerne erwarten wir Ihre Bewerbung.

Ingenieur- & Vermessungsbüro **Konrad Mülchi**
Mühlegasse 7, 4800 Zofingen, Telefon 062 / 51 16 28

Auf Anfang 1987 suchen wir qualifizierten

Architekten ETH oder HTL

für Projektbearbeitung und Ausführung anspruchsvoller Bauvorhaben.

Wir freuen uns auf Ihre Bewerbungsunterlagen.

Marcel Ferrier, Architekt, Webergasse 24, 9000 St.Gallen

Baugesellschaft in Lugano sucht

Techniker-Assistenten

mit bester Erfahrung in der Führung der Arbeiten, Liquidationen usw.

Zuschriften an Chiffre L 24-615608 Publicitas, 6901 Lugano, mit Beilage von Curriculum vitae und Gehaltsansprüche.

Wir suchen für unser Team einen jüngeren initiativen

Bauingenieur

zur Bearbeitung von vielseitigen und anspruchsvollen Aufgaben im Wohnungs-, Industrie- und Brückenbau.

Gerne erwarten wir Ihren Anruf oder Ihre schriftl. Bewerbung.

E. J. Schild AG, dipl. Bauingenieure ETH/SIA
Stadtweg 16, 4310 Rheinfelden, Tel. 061 / 87 20 25

In Büro mit vielseitigen und interessanten Bauaufgaben auf Frühjahr 1987 gesucht

Bauzeichner(in)

Voraussetzung ist die Fähigkeit zu selbständiger Mitarbeit.

P. Germann BSA + G. Stulz, dipl. Architekten SIA
Riedtlistrasse 15, 8006 Zürich, Tel. 01 / 361 73 76

Wir suchen einen selbständigen, sensiblen und bauerfahrenen

Mitarbeiter

für Ausführung und Planung. Ab sofort und für lange.

Jacques Herzog & Pierre de Meuron, Architekten ETH/SIA/BSA
Rheinschanze 6, CH-4056 Basel, Tel. 061 / 57 57 37



mayline import

ARCHITEKTEN INGENIEURE BAUZEICHNER

MAYLINE-Reisschienen, parallelgeführt und rollengelagert, sind unvergleichlich in Technik, Qualität und Preis. Sofort ab Lager lieferbar. Wiederverkäufer angenehm. Verlangen Sie Unterlagen mit Referenzliste bei der Generalvertretung:

P. Thommen, Postfach 53, 8472 Seuzach, Telefon 052 / 53 23 08

Zur Ergänzung in unser kleineres Architekturbüro suchen wir per sofort oder nach Vereinbarung

jungen initiativen

Hochbauzeichner

mit Praxis und Interesse am anspruchsvollen Bauen.

Ihre schriftliche Bewerbung richten Sie bitte an

Christen & Zeller Architekten

Manessehof, Uetlibergstrasse 20, 8045 Zürich

Erfahrener und praxisorientierter

Bauingenieur ETH

in leitender Stellung, mit Fachwissen und Führungspotential, sucht neue und umfassende Verantwortung auf dem Gebiet der **integralen Bauwerkssanierung**. Finanzielle Beteiligung erwünscht.

Kontaktnahme unter Chiffre SIA 659 an IVA AG, Postfach, 8032 Zürich.

Zur Ergänzung unseres Planungsteams suchen wir gutausgewiesene

Architekten HTL oder Hochbauzeichner

Eintritt per sofort oder nach Vereinbarung.

Aeschbach + Felber + Kim, Architekten SIA, dipl. ETH

Baubüro Kantonbank

Bahnhofstrasse 62, 5000 Aarau, Telefon 064 / 24 17 88

Diverses

Im Zuge der Modernisierung unseres Instrumentariums verkaufen wir einen

DK - RT (KERN)

Sekundentheodolit/Präzisionstachymeter

mit sämtlichem Zubehör, Zentrierstativ, Horizontallatte mit Stativ.

Preis: **Fr. 3300.-**

Anfragen an:

Hering, Bless + Partner AG, dipl. Bauingenieure ETH/SIA

Gerliswilstrasse 35, 6020 Emmenbrücke

Telefon 041 / 55 88 33 (Herr Bless oder Herr Zemp)

Stellengesuche

Erfolgsorientierter Bauingenieur TH (43)

mit mehrjähriger, auch internationaler Erfahrung in Produkt- und Systementwicklung, Marketing, Verkauf und Kundenbetreuung sucht selbständige und entwicklungsfähige Position im Raum Zürich.

Zuschriften bitte unter Chiffre SIA 663 an IVA AG, Postfach, 8032 Zürich.

Dipl. Architektin ETH

34jährig, 7 Jahre Erfahrung in Planung und Entwurf, insbesondere von energiebewusster Bauweise und selbständigen Innenrenovierungen, Sprachen D, F, E, I, sucht anspruchsvolle **Halbtagsstelle** in der Stadt Zürich.

Kontaktnahme bitte unter Chiffre SIA 660 an IVA AG, Postfach, 8032 Zürich.

Bauingenieur HTL/Wirtschaftsingenieur STV

35jährig, mit guten Sprachkenntnissen in E, F und Sp sowie 11jähriger Erfahrung in Projektbearbeitung und Projektleitung **sucht neue Herausforderung im Bereich Betriebs- und Personalführung oder im Verkauf von anspruchsvollen Dienstleistungen** im Raum Zürich/Ostschweiz.

Angebote unter Chiffre SIA 658 an IVA AG, Postfach, 8032 Zürich.

**FENSTERFABRIK
GASSER AG
6110 WOLHUSEN**

041-7112 28



**FENSTER
GASSER**



Baustatikprogramme für Personal Computer mit MS-DOS Betriebssystem

Über 40 Programme: Ebene und räumliche Fach- und Stabwerke, inkl. Th. 2. Ordnung und Vorspannung, Platten mit finiten Elementen, Stahlbeton, Stahlbau, Holzbau, Grundbau usw. TWO, neu: **TWP 84**.

Wulf Seele, Ing. SIA, Flurstrasse 44, 2544 Bettlach, 065 / 55 21 43

TWP 84 / TWO 77

universelles Programm für **HP 41**

mit oder ohne Drucker verwendbar, inkl. Formulare für Eingabedossier.

Dokumentation

PROTECTING, Museggstrasse 32, 6004 Luzern

Telefon 041 / 51 48 88

Cerberus Sicherheitstechnik schützt Menschen und Werte



CERBERUS

Cerberus AG, CH-8708 Männedorf, Telefon 01/922 61 11. Zweigniederlassungen und Verkaufsbüros in Bern, Chur, Genf, Lugano, Lutry, Luzern, Pratteln und St. Gallen.



FASA - FONDERIE ET ATELIERS MECANIQUES D'ARDON SA
CH - 1917 Ardon-Valais Tél. (027) 86 11 02 Télex. 38 689 FASA-CH

Geruch- und wasserdicht?

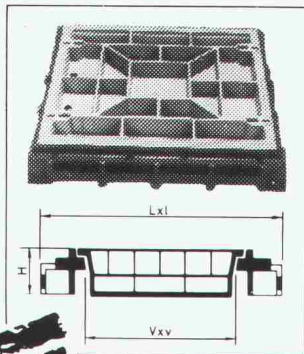
FASA ...FASA selbstverständlich!

1875-1985
110 JAHRE

Charge
Belastung
Load

10 To

par roue
pro Rad
per wheel

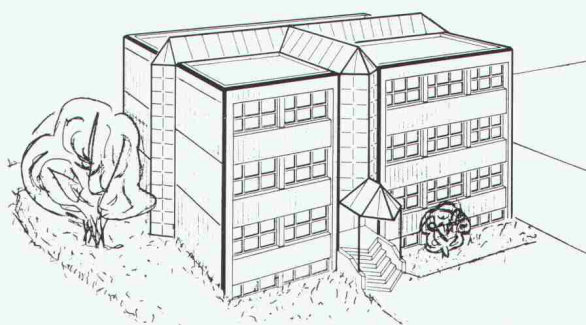


3401

Brevet + Patent

**10 JAHRE
GARANTIE
GEGEN WACKELN
UND KLAPPEN**

VA 05/85



Bauen mit Metall

- Hallenbau und Montagen
- Stahlkonstruktionen
- Fassaden und Bedachungen
- ISO-Fenster in Stahl und Alu
- falt-, Schiebe- und Brand-schutz-tore
- Schaufenster in Stahl und Alu

Beratung ■ Planung ■ Ausführung

Pfister AG



Metallbau

8575 Mauren TG

072 - 44 20 20



«Faszination Badezimmer»: Bühne frei für Schneider!

Ein Name steht seit Jahren hell im Rampenlicht und gilt als Inbegriff für gute Ideen rund ums Bad: Schneider!

Das Schneider-Programm für schönere, praktischere Badezimmer lässt keine Wünsche offen. Spiegelschränke, Badezimmermöbel und Lichtspiegel in vier preislich abgestuften Programm-Linien. In sämtlichen Sanitärfarben erhältlich. Spezial-Programme für Krankenhäuser und Hotels.

Lassen Sie sich Ihr Schneider-Programm beim Fachhändler zeigen – er weiss über alle Details Bescheid.

Schneider

Ideen rund ums Bad

W. Schneider & Co. AG
Metallwarenfabrik
CH-8135 Langnau-Zürich
Tel. 01/713 39 31

Das schönste Weiss heisst Perlaweiss.

„Jetzt habe ich endlich meine Traum-Küche, in der **alle Farben harmonisch zusammenpassen**. Weil Therma ein ganzes Sortiment von Haushaltapparaten im neuen **Perlaweiss** anbietet. Das sieht ganz toll aus. Und ist erst noch **pflegeleicht**. Weiss ist halt nicht einfach weiss!“

Die **helle Küche** liegt voll im neuen **Küchen-Design-Trend**. Für die **futuristische Ganzweiss-Küche**, aber auch zu **Kontrastfarben** gibt's jetzt die **ganze Therma-Linie in Perlaweiss**. Ein warmer, zeitlos schöner Weissston. Weil Bauherren, Architekten und Küchenbauer wissen, wie wichtig es ist, dass **Koch- und Backapparate, Glaskeramik-Kochfelder, Geschirrspüler, Dunstabzugshauben, Kühlschränke und Spülen** mit der ganzen Küchengestaltung eine Einheit bilden.

Verlangen Sie den ausführlichen Prospekt bei Therma AG, Haushaltapparate, 8021 Zürich, Telefon 01/491 75 50.



therma

Die Freiheit in der Küchengestaltung.