

Zeitschrift: Schweizer Ingenieur und Architekt
Herausgeber: Verlags-AG der akademischen technischen Vereine
Band: 104 (1986)
Heft: 49

Werbung

Nutzungsbedingungen

Die ETH-Bibliothek ist die Anbieterin der digitalisierten Zeitschriften auf E-Periodica. Sie besitzt keine Urheberrechte an den Zeitschriften und ist nicht verantwortlich für deren Inhalte. Die Rechte liegen in der Regel bei den Herausgebern beziehungsweise den externen Rechteinhabern. Das Veröffentlichen von Bildern in Print- und Online-Publikationen sowie auf Social Media-Kanälen oder Webseiten ist nur mit vorheriger Genehmigung der Rechteinhaber erlaubt. [Mehr erfahren](#)

Conditions d'utilisation

L'ETH Library est le fournisseur des revues numérisées. Elle ne détient aucun droit d'auteur sur les revues et n'est pas responsable de leur contenu. En règle générale, les droits sont détenus par les éditeurs ou les détenteurs de droits externes. La reproduction d'images dans des publications imprimées ou en ligne ainsi que sur des canaux de médias sociaux ou des sites web n'est autorisée qu'avec l'accord préalable des détenteurs des droits. [En savoir plus](#)

Terms of use

The ETH Library is the provider of the digitised journals. It does not own any copyrights to the journals and is not responsible for their content. The rights usually lie with the publishers or the external rights holders. Publishing images in print and online publications, as well as on social media channels or websites, is only permitted with the prior consent of the rights holders. [Find out more](#)

Download PDF: 21.02.2026

ETH-Bibliothek Zürich, E-Periodica, <https://www.e-periodica.ch>

Wärme ohne Feuer.

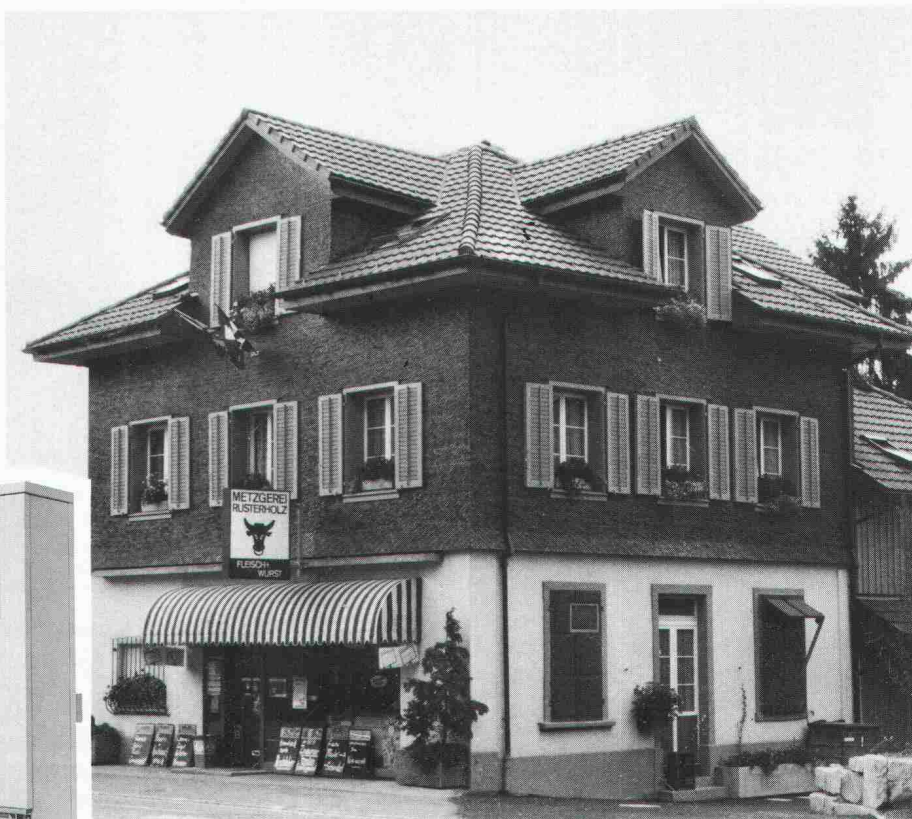
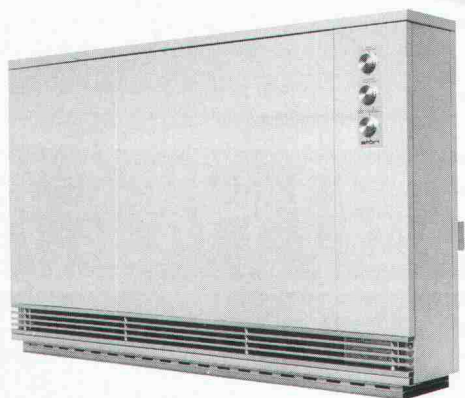
Komfortabel. Wirtschaftlich. Umweltfreundlich.

Problemlösung 3:

2-Familienhaus mit Metzgereifachgeschäft an der Seestrasse in Bäch. Totalrenovation und Umbau eines bestehenden Objektes.
Architekt: J. Müller, Bäch

Eine Kurzbeschreibung des Objektes.

„Das aus der Jahrhundertwende stammende Haus ist in Riegelkonstruktion erbaut. Im Parterre ist eine Metzgerei eingerichtet, in den oberen Stockwerken gibt es Wohnraum für zwei Familien.“



Isolation und Heizsystem.

„Über der Riegelkonstruktion wurden 10 cm Isolation an der Aussenwand angebracht und mit Schindeln verkleidet. Das Dach weist eine 12,5-cm-Isolation auf. Die Fenster schliesslich erhielten die übliche Isolierverglasung.“

Der Bauherr legte Wert auf ein umweltfreundliches, wirtschaftliches Heizsystem, wollte aber gleichzeitig keinerlei Abstriche beim Komfort oder bei der Behaglichkeit in Kauf nehmen.

Für den Entscheid waren ausserdem die Platzverhältnisse von entscheidender Bedeutung. Da sich im Erdgeschoss die Metzgerei befindet, werden Keller und restliche Räume als Kühlräume, als Schlacht- oder Wurstraum benützt. Für einen zentralen Heizungsraum fehlte damit der Platz.

Die Wahl fiel auf Störi-Einzelspeicher vom Typ BSOU. Formschön, dabei jedoch äusserst kompakt in den Abmessungen, bringt dieser Speicher eine optimale Leistung bei bescheidenem Raumbedarf. Die Wärmeabgabe lässt sich mittels Feineinstellung auf jede Raumgrösse und jeden besonderen Bedarf regulieren. Die Heizkosten laufen dabei über separate Wohnungszähler, was eine Heizkostenabrechnung erübrigt.

Ein weiteres Beispiel für den vielseitigen Einsatz der Störi-Speichersysteme, welches zeigt, dass im Wärmebereich die Zeit der Allerweltslösungen vorbei ist.“

Wärme ist kostbar. Information ist gratis.

Senden Sie mir bitte gratis und unverbindlich Ihre Unterlagen zum Thema «Wärme ohne Feuer»

Name

Vorname

Strasse, Nr.

PLZ/Ort

Bitte ausfüllen, ausschneiden und einsenden an

störi Störi AG
Zugerstrasse
8820 Wädenswil

Gerissene Bauweise
ohne Risse im Mauerwerk:
DECKEN-LAGERUNG

Definierte Krafteinleitung im
Hochbau dank **Kilcher**-Lagern:

- Verformungslager
- Limitgliss
- Gleitlager

Kilcher

Kilcher AG, 4565 Rechterswil
Telefon 065 35 16 35

NEOLTEC SA
TECHNIQUE EQUIPEMENT BUREAU



Neolt Mini-Plotter Ned 500

Fr. 2995.-

Ausstellung-Verkauf

Auskünfte + gratis Dokumentation

Route de la Pierre 1024 Ecublens 021/35 93 85



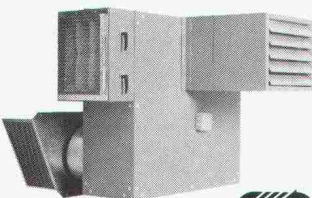
**Der Komfort-Leiseläufer
von ORION**

42-48 dB(A)! 20 cm flach!
Für Ladenlokale, Einkaufszentren,
Ausstellungsräume, Werkstattbüros und
niedere Räume.
In allen RAL-Farben erhältlich.



**Deckenventilator
«Energie»**

Kostenlose Nutzung der Deckenwärme!
Optimalste Wirtschaftlichkeit durch
dynamisch betriebene Anlage. Grosse
Wurfweiten für Hochregallager und
hohe Hallen.



**Neue
Wärmerückgewinnung
für Luftheizapparate**

Rückgewinnung von 50-60%.
Wärmerückgewinnung-Gerätekosten
von weniger als Fr.3000.-



ORION AL-KO AG

Bitte senden Sie uns Ihre Gratis-Dokumentation über

- ☐ Komfort-Leiseläufer
- ☐ Deckenventilator «Energie»
- ☐ Wärmerückgewinnung

Adresse: _____

Einsenden an: **ORION AL-KO AG, Postfach, 8037 Zürich**

RICO Hilft

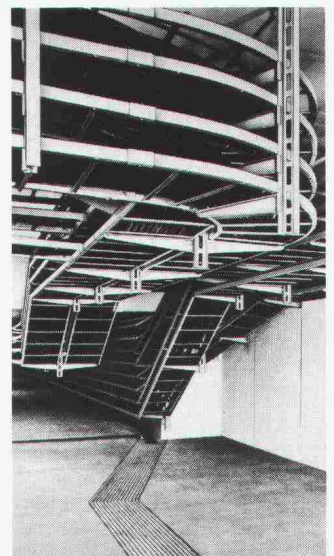
517

SPAREN

RICO-Kabeltrag-
konstruktionen,
-Kabelpools
und
-Kabelrinnen

Schnelles und
wirtschaftliches
Verlegen aller
Kabel jeder Grösse
mit beliebigem
Verlauf.

Senken Sie Ihre
Kosten, verlangen
Sie «RICO» -
Tel. 01-830 12 51



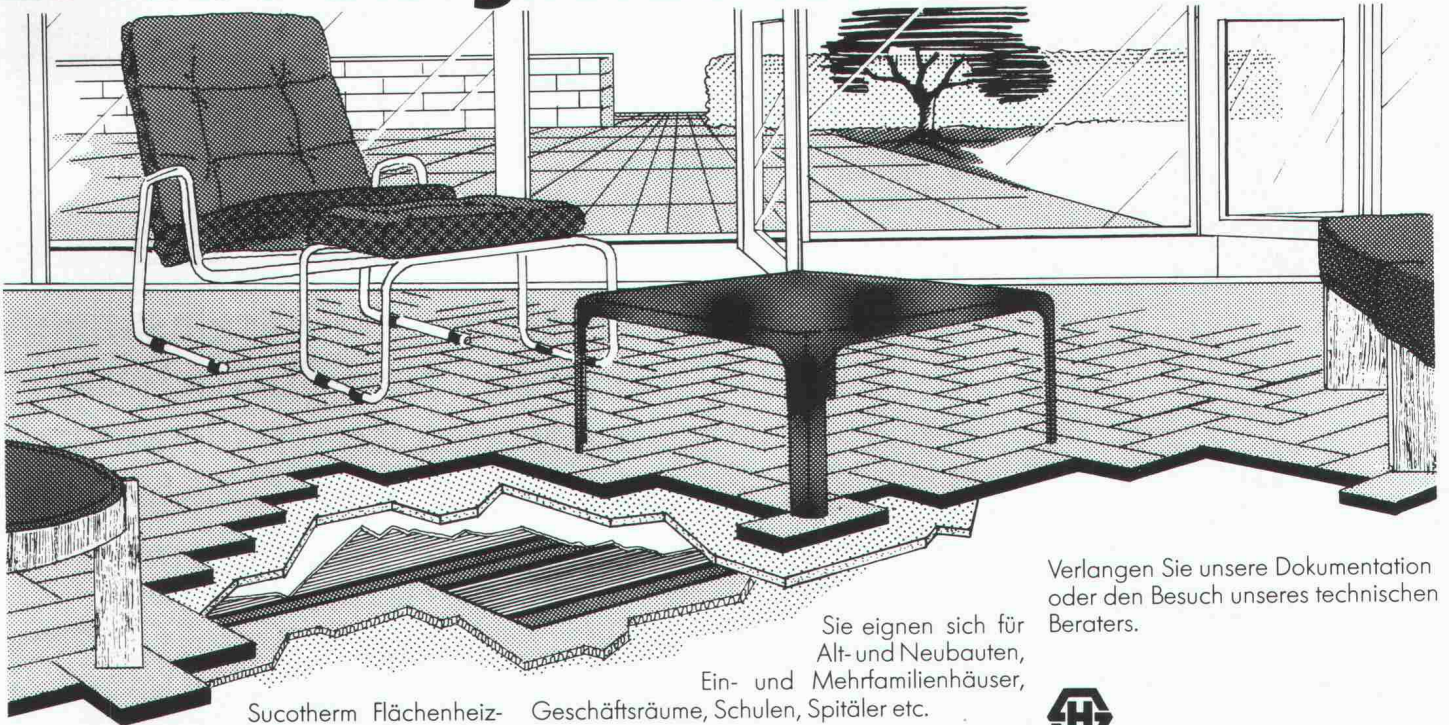
Bruno Winterhalter AG

Industrieprodukte Tel. 01-830 12 51

Oberwiesenstrasse 4 · 8304 Wallisellen · Telex 826 212

SUCOTHERM.

Es lebe die gestalterische Freiheit.



Sucotherm Flächenheiz-
leiter erlauben eine freie Raumgestaltung. Heiz-
körper, Rohrleitungen, Lüftungsschlitze etc. müs-
sen nicht mehr berücksichtigt werden.
Wertvoller Wohnraum oder teure Ausstellungs-
flächen in Geschäften werden eingespart.

Sie eignen sich für
Alt- und Neubauten,
Ein- und Mehrfamilienhäuser,
Geschäftsräume, Schulen, Spitäler etc.

Sucotherm Flächenheizleiter, das elektrische
Vollraum-Heizsystem für höchste Komfortan-
sprüche, schont die Umwelt und schafft ein an-
genehmes Wohnklima.

Verlangen Sie unsere Dokumentation
oder den Besuch unseres technischen
Beraters.



HUBER+SUHRNER AG

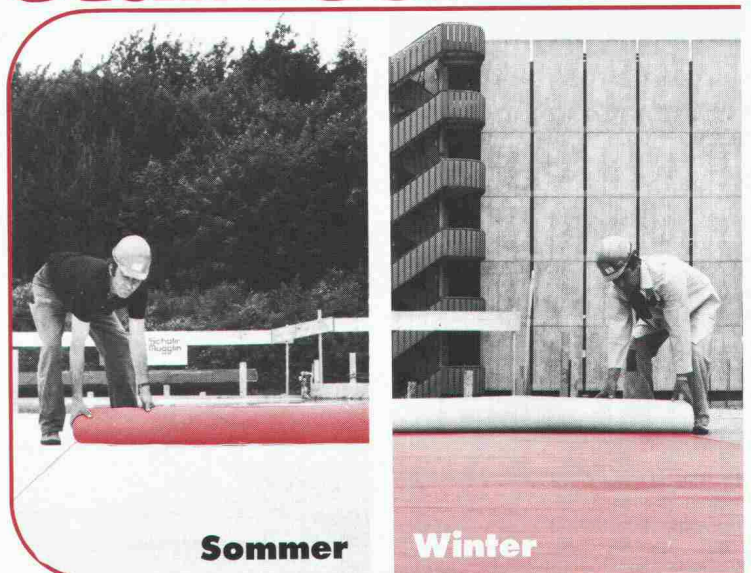
Geschäftsbereich Kabel
9100 Herisau, Tel. 071 53 15 15

Mit stamisol ist's dem Beton wohl!

stamisol® BI

Die isolierende Betonmatte für Winter + Sommer

**oftmals verwendbar
sehr reissfest
kälte- und wärmetestet
leicht und doch nicht windanfällig
rasch verlegt, 2,6 x 10 m
rote Seite oben = wärmeabsorbierende
Winterseite
weisse Seite oben = wärmereflektierende
Sommerseite**



Coupon einsenden an Stamoid AG, CH-8193 Eglisau.

Porbo

Senden Sie mir bitte die ausführliche Dokumentation
mit Muster über stamisol BI.

Name/Firma: _____

Strasse: _____

PLZ/Ort: _____

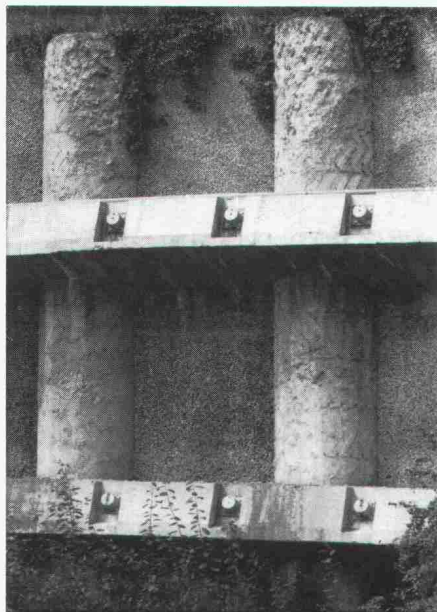


stamoid ag

Beschichtungswerk

Stamoid AG
CH-8193 Eglisau

Telefon 01 867 02 22
Telex 53 483



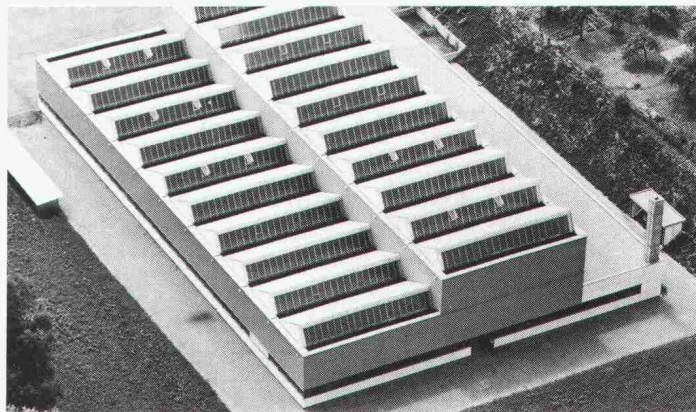
Pfahlfundationen

- Bohrpfähle 125 + 150 cm ϕ
- Ortsbetonpfähle «DELTA»
- Fertigbetonpfähle
- Holzpfähle
- Presspfähle
- Wasserbauarbeiten
- Spundwände

EGGSTEIN AG LUZERN

Industriestrasse 16

Telefon 041 - 44 66 04



**Oberlichter und Verglasungen
aller Art von Tuschmid
ausgereifte Konstruktionen
dank langjähriger Erfahrung.**

Stahlbauten – Hochregallager
Fenster und Fassaden

Tuschmid

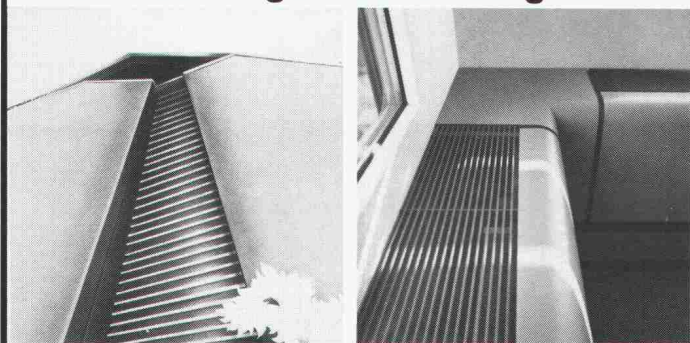


Tuschmid AG

Kehlhofstrasse 54
CH-8500 Frauenfeld

Telefon 054 26 11 11
Telex tuag 7 64 63

**Aluhit-Wetterschutzgitter
Aluhit-Konvektorenabdeckelemente
Aluhit-Lüftungs- und Lineargitter**



**MIT
ALUHIT®**

**die elegante Lösung, wenn's
um Abdeckgitter geht!**

Exklusiv im Design, individuelle
Anfertigung und Farbgebung,
grosse Auswahl, vielseitige
und einfache Einbaumöglichkeiten,
wetterbeständig
und wartungs-
frei.

Bitte senden Sie uns den Gratis-Aluhit-Katalog, oder telefonieren Sie uns. ⑦

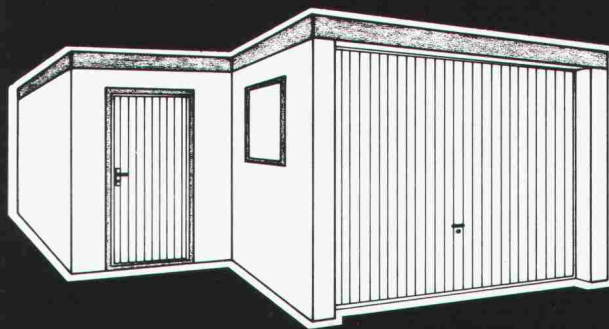
Firma/Name: _____

Strasse: _____

PLZ/Ort: _____

Bitte senden an:
Wyss-Stahl- und Metallbau AG
6014 Littau, Telefon:
041 - 57 56 57

CK-BLOC



**Fertig-Garagen
mit Anstellteil**

uninorm

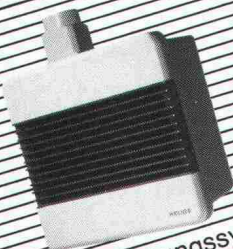
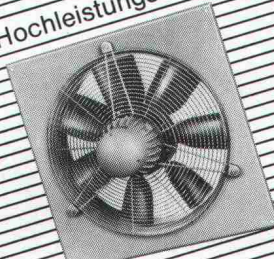
Departement CK-BLOC

4002 Basel
Nauenstrasse 9
Tel. 061/23 51 90

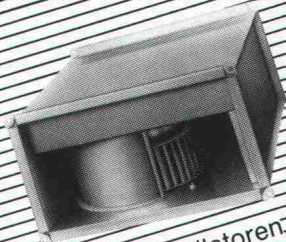
8105 Regensdorf
Bahnstrasse 14
Tel. 01/840 14 55

PROFIS IN SACHEN LÜFTUNG

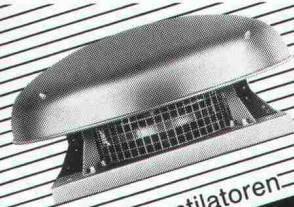
Hochleistungsventilatoren



Einrohr-Lüftungssystem



Kanalventilatoren



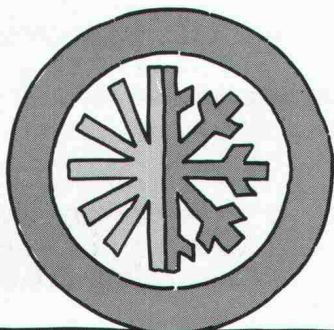
Dachventilatoren

Xpelair Helios extrair

HELIOS VENTILATOREN AG

Lufttechnik

Steinackerstr. 36 · 8902 Urdorf/ZH
Tel. 01 / 734 36 36 · Telex 827 800



Wärme / Kälte

Die Lösung gegen Wärme/Kälte: EGCO-Kragplatten-Anschluss!

Messungen an ausgeführten Objekten haben gezeigt, dass die Wärmebrücke Kragplatte - Betondecke mit dem EGCO-Kragplattenanschluss weitgehend unterbunden wird. Das EGCO-Kragplattenanschluss-Element stellt eine wirtschaftlich vernünftige Lösung dar, die es erlaubt auf die Einlage von Wärmedämmplatten in die Betondecke zu verzichten. Da der Einfluss der bisherigen Wärmebrücke entscheidend reduziert wird und zudem die unschönen Abzeichnungen an der Deckenunterseite der Vergangenheit angehören, dürfte das wärmedämmende Kragplatten-

element in Zukunft eine immer stärker zu beachtende Alternative sein. Das EGCO-Kragplattenelement ist der einzige Anschluss, der am Bau geprüft und gemessen wurde.

Verlangen Sie die Untersuchungsberichte oder weitere Unterlagen bei

EGCO®

EGCO AG, Postfach 2
9476 Weite, Tel. 085 5 22 33

Verbundpfähle

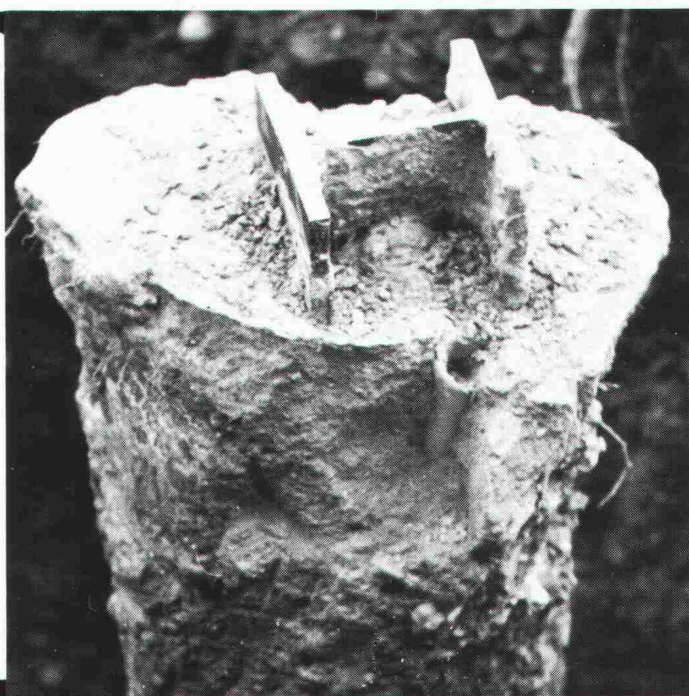
Stahlprofil mit Betonmantel

- Ausführung mit Schreitbagger, Hochbaukran oder Kleinstramme für Fundamentverstärkungen (h = 1,90 m)
- auch für beengte und schwer zugängliche Baustellen
- kein Kieskoffer erforderlich
- auch für Kleinbaustellen und Unterfangungen wirtschaftlich

**GREUTER
GRUNDBAU AG**

STEIGSTRASSE 7
8182 HOCHFELDEN
TELEFON 01 / 860 70 78

Pressvortriebe
Rammvortriebe
Pfahlfundationen
Grundwasserabsenkungen



Repoxit

Die Bodenmacher aus Winterthur.

Kunstharz • Hartsteinholz • Hartbeton



Coupon Wärmeleitelemente

Senden Sie uns Ihre technischen Informationen/ Muster

Firma _____
Sachbearbeiter _____
PLZ/Ort _____
Telefon _____ SIA

WESPAN

Hersteller:
WESPANWERK
WENGER AG
8574 LENGWIL
Tel. 072 / 75 13 13

Durch die hohe Wärmeleitfähigkeit finden die WESPAN Wärmeleitelemente Anwendung an Stelle von Leitbeton (Unterlagsboden) und ergeben gegenüber dem Nassaufbau folgende Vorteile:

- für jedes Fussbodenheizsystem anwendbar
- Trockenbauweise, sofort begehbar
- geringe Konstruktionshöhe von 19 u. 25 mm
- hohe Wärmedurchleitfähigkeit
- kurze Aufheiz- und Absenkzeiten
- stabile Elemente mit hoher Belastbarkeit
- geringes Konstruktionsgewicht
- leichte Verarbeitung mit üblichen Holzbearbeitungswerkzeugen
- angenehmes Fussbodenklima dank dem Werkstoff Holz

neutrale

Als unabhängiger Spezialist bin ich an kein System und Produkt gebunden und kann somit optimale Methoden und Materialien wählen.

kompetente

Als langjähriger Spezialist für Abdichtungsfragen bin ich der kompetente Partner für Bauherren, Ingenieure und Architekten.

Planung

Beratung, Planung, Projektierung und Bauleitung im Bereich der Abdichtungstechnik erfordern immer mehr den spezialisierten Fachmann.

Abdichtung

Grundwasser, Tunnel- und Stollenbau, Brücken, Galerien und Deponien.

Ingenieurbüro für Abdichtungstechnik

Peter Zwicky Ing. HTL

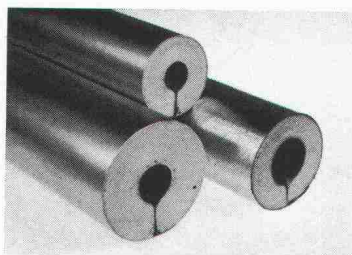
Terrassenstrasse 5

6060 Sarnen

Telefon 041/66 29 39

LANDOLT-ROHRISOLIERUNGEN

PIRONORM®-ALU



- PIR-Hartschaum U3
- Wärmeleitzahl 0,025 W/mK
- ALU-Mantel

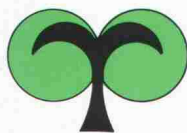
Verkauf durch den
Grossisten

FRITZ LANDOLT AG, Bahnhofstrasse 35, 8752 Näfels, Tel. 058/36 11 21, Telex 875 593

FLN



Ihr Wintergarten wie ein Sommerparadies



Tropicflor

Innenbepflanzungen von Büros,
Banken, Restaurants, Hotels, Ausstellungs-
hallen, Wintergärten, Wohnungen...
um Ihnen das Leben schöner und
angenehmer zu machen.

Unser Beratungsfachmann
steht Ihnen gerne zur Verfügung!

Tropicflor AG

Goethestrasse 29 · 8712 Stäfa · Telefon 01/9266363



Brandschutz

für Stahlkonstruktionen
F30 und F60

UNITHERM-Anstrichsysteme:

- farblich beliebig
gestaltbar
- von der VKF
anerkannt

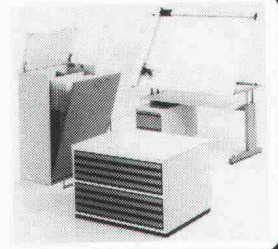
Verlangen Sie
technische Unterlagen
und Beratung.



Kurt Vogelsang AG
8603 Schwerzenbach
Tel. 01/825 31 81

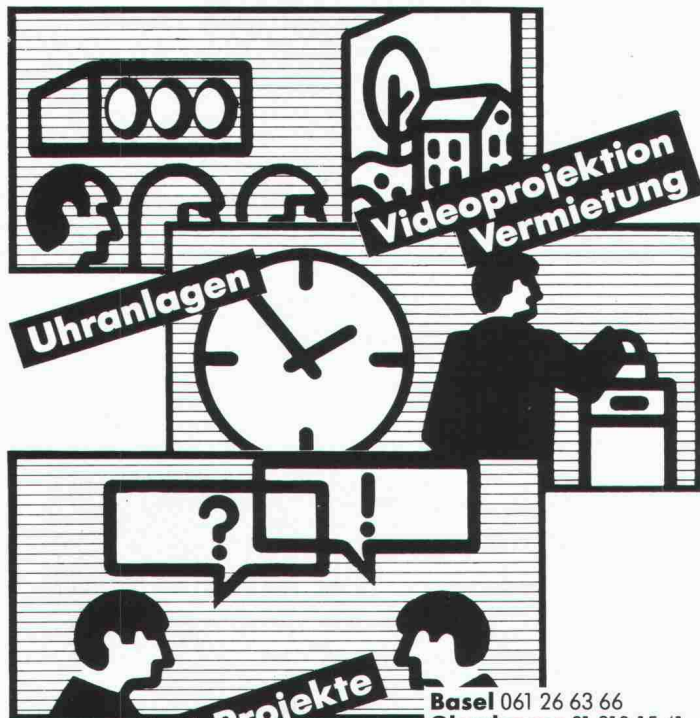
einzig
**Zeichenanlagen-
Discount** der Schweiz

Zeichenmaschinen
Zeichentische
Planschränke / Leuchttische
erstklassige Qualität
unschlagbare Preise



JOMA-Trading AG, Friedauweg 10
8355 Aadorf, Tel. (052) 47 47 11

PROFESSIONELLE ELEKTRONIK



RADIO TV STEINER
PROFESSIONELLE ELEKTRONIK

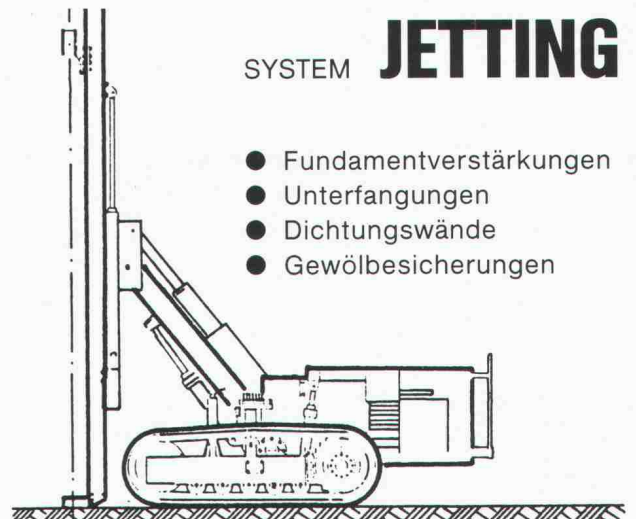
Basel 061 26 63 66
Glattbrugg 01 810 15 41
Reinach 061 76 80 80
Horw 041 47 21 41
Lamone 091 59 45 32
St. Gallen 071 25 37 28

Installation und Service
durch unsere Spezialisten in
22 Servicestellen in der gan-
zen Schweiz.

BODENKONSOLIDATION MITTELS HOCHDRUCK - ZEMENTINJEKTION

SYSTEM **JETTING**

- Fundamentverstärkungen
- Unterfangungen
- Dichtungswände
- Gewölbesicherungen

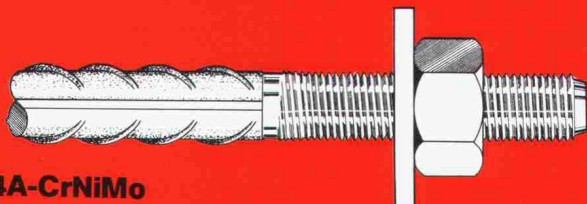


**SPEZIAL
TIEFBAU
AG**

071 / 27 68 69 01 / 316 12 22

Ihr Partner für Bauleistungen im Grundbau

Wincro-V2A/V4A FE 700/900



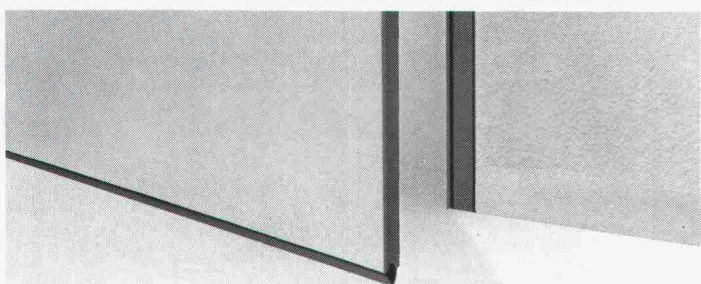
V2A-CrNi/V4A-CrNiMo

Der hochfeste, korrosionsbeständige Armierungsstahl zum Konstruieren und Verankern.

Ø 10, Ø 12, Ø 16, Ø 20, Ø 25, Ø 32

Dywidag-Technik 8340 Hinwil/ZH, Tel. 01 937 10 20

SpannStahl AG



Sicher, es gibt viele Türen — und

■ Schalldämmend, wartungsfreundlich und ansprechend im Design — das sind nur einige Vorteile, die Norma-Türzargen und Türen zu bieten haben. Ob Spezialanfertigungen oder Standardausführung, ob für Neubauten oder Sanierungen, Norma-Türen halten, was sie versprechen — in jeder Beziehung.

schliessen tun sie alle.

Doch wenn Sie nicht

einfach irgendeine

Türe meinen, sondern

hohe Qualität und gu-

tes Design suchen, dann sind Sie

bei uns an der

richtigen Tür.

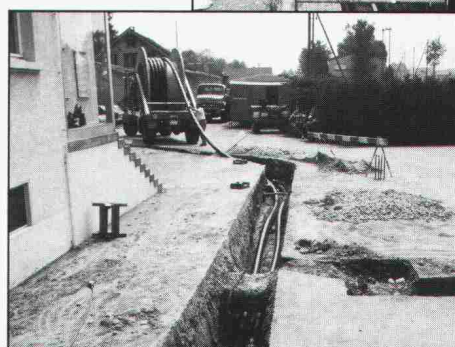
norma
BAUSYSTEME

Norma-Bausysteme — Meyer AG — 6260 Reiden — ☎ 062/81 91 81

Fernwärme- Rohrleitungssysteme aus Brugg



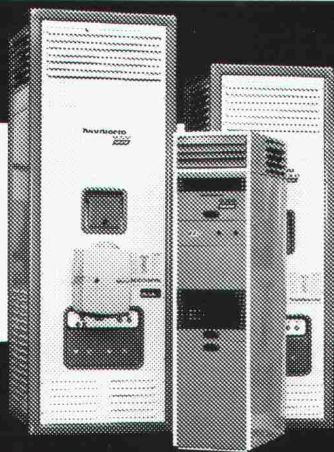
FERWAG-
Rohre
im Baukasten-
System



FLEXWELL-
Leitungen
von der Rolle
in den Graben

BRUGG

Kabelwerke Brugg AG · 5200 Brugg · Telefon 056/41 11 51



Die «schnelle» Heizung für Gewerbe- und Lagerräume:

Lufterhitzer

Höchste Wirtschaftlichkeit dank vollautomatischem Betrieb. Verschiedene Typen für jede Raumgrösse. Auch für nachträglichen Einbau bestens geeignet. Kurzfristige Montage.

Verlangen Sie detaillierte Unterlagen bei:

Krüger + Co.
9113 Degersheim, Telefon 071/5415 44
Niederlassungen: 8157 Dielsdorf ZH,
Hofstetten SO, Münsingen BE,
Gordola TI, Lausanne

KRÜGER

Stellenangebote

Als Ergänzung unseres Teams suchen wir per sofort oder nach Vereinbarung

Bauingenieur ETH oder HTL

für vielseitige Aufgaben im konstruktiven Ingenieurbau. Wir stellen uns Mitarbeiter mit abgeschlossener Ausbildung, Einsatzfreudigkeit und Interesse an anspruchsvollen Bauaufgaben vor. Ferner legen wir Wert auf Selbstständigkeit.

Wir bieten Ihnen zeitgemässes Salär, fortschrittliche Sozialleistungen und eine ausbaufähige Dauerstelle. Auch befristete Anstellung ist möglich.

Wir orientieren Sie gerne über alle Einzelheiten und freuen uns auf ihren Anruf.

Ingenieurbüro
R. Henauer, dipl. Ingenieur ETH/SIA/ASIC
Thujastrasse 6, 8038 Zürich, Telefon 01 / 482 36 33

Zur Ergänzung unseres Mitarbeiterstabes suchen wir einen

Ingenieur HTL

für die Bearbeitung interessanter Aufgaben im Hoch- und Tiefbaubereich.

Wir bieten zeitgemässe und den Anforderungen entsprechende Anstellungsbedingungen, gute Sozialleistungen.

Senden Sie Ihre Bewerbung an

Ingenieurbüro **De Ruyter AG**
Zaystr. 29, 6410 Goldau, Tel. 041 / 82 44 44

Schweizerische Treuhandgesellschaft

Basel, Bern, Chur, Delsberg, Genf, Lausanne, Lugano, Luzern, Neuenburg,
St. Gallen, Sitten, Solothurn, Winterthur, Zürich

Wir sind eines der führenden Beratungs- und Treuhandunternehmen. Unser Erfolg basiert auf erstklassigen Dienstleistungen, die sämtliche Unternehmungsbereiche abdecken. Entscheidend für unsere gute Marktpräsenz sind die Fähigkeiten und Erfahrungen unserer Mitarbeiter und Ihre Bereitschaft, Überdurchschnittliches zu leisten. Wir möchten unser Team im Bereich betriebswirtschaftlich-technische Beratung verstärken durch einen

dipl. Bauingenieur ETH

mit betriebswirtschaftlicher Zusatzausbildung

Problemstellungen, die wir für verschiedene Kunden bereits erfolgreich gelöst haben und die wir auch Ihnen zur selbständigen Bearbeitung übertragen möchten, sind beispielsweise:

Immobilienwesen: Standortbeurteilungen, Bewertungsgutachten, Kauf und Verkauf, Wirtschaftlichkeitsabklärungen

Bauberatung: Vertragswesen, Baubegleitung, Projektorganisation

Unternehmensberatung in betriebswirtschaftlich-technischen Fragen: Kosten-/Nutzenanalysen, Ablauforganisation, EDV-Projekte im Immobilienverwaltungs- und Baubereich

Was erwartet Sie bei uns? Selbstständigkeit, ein erfolgreiches, junges Team, vielfältige Aufgaben sowie reger Kundenkontakt.

Interessiert daran, mehr über unser Unternehmen und Ihre Möglichkeiten zu erfahren? Dann rufen Sie uns doch einfach an oder schicken Sie uns Ihre Unterlagen (Frau Dr. B. Rutishauser, Telefon 01 202 42 50, intern 377).

Schweizerische Treuhandgesellschaft Zürich
General-Guisan-Quai 38, 8027 Zürich, Tel. 01/202 42 50

Unternehmer-Job mit Lebensqualität

Mein Auftraggeber ist Alleininhaber einer angesehenen und wirtschaftlich solid fundierten Firmengruppe der Baubranche mit Sitz im Mittelaargau. Als viele Jahrzehnte erfolgreicher Pionier ist er noch stark mit seinem Unternehmen verwachsen; dennoch möchte er rechtzeitig sein Kader so besetzen, dass die langfristige Firmenkontinuität auch nach seinem Rückzug ins Privatleben gesichert bleibt. Im Zuge dieser zukunftsgerichteten Restrukturierung wird ein

Architekt als Profit-Center-Chef

gesucht. Als Gesamtverantwortlicher für alle GU-Aktivitäten der Firmengruppe wird er nicht dem in solchen Positionen üblichen Leistungsstress ausgesetzt sein; die GU operiert nämlich nicht nach einer expansiven auf-Biegen-und-Brechen-Philosophie, sondern sie beschränkt sich selektiv auf technisch und kommerziell interessante Gewerbe-, Industrie- und Verwaltungsbauten, deren Akquisition durch die guten regionalen Beziehungen und den Qualitätsruf des Unternehmens begünstigt wird. Der gesuchte Mitarbeiter wird sehr umfassend wirken können (Projektierung, Offertausarbeitung und -verfolgung, Ausführungsplanung, Submission und Arbeitsvergebung, Bauleitung, Abrechnung); hierbei hat er Zugriff auf ein leistungsfähiges technisches und kaufmännisches Büro sowie auf die baulichen Möglichkeiten einer namhaften Unternehmung. Bei Bewährung steht ihm der

Aufstieg in die Direktion

offen. Einschlägig qualifizierte Interessenten, wenn möglich mit ETH- oder HTL-Ausbildung, reichen dokumentierte Bewerbung mit handschriftlichem Begleitschreiben und Angabe ungefährer Salärerwartungen an den beauftragten Personalberater, der die strikte Einhaltung von Sperrvermerken garantiert:

Dr. S. Spörli, Neustadtstr. 7, 6003 Luzern
Telefon 041 / 23 16 10
(Anrufe vorzugsweise 9.00–11.00)



Walther Bauphysik AG
Biel + Zürich

Für unsere beiden Büros suchen wir jüngere

Architekten HTL

Unsere Dienstleistungsfirma ist seit 30 Jahren auf dem Gebiet der Bauphysik führend, verfügt über das entsprechende Erfahrungspotential und genießt ein grosses Vertrauen bei den Auftraggebern.

Den technisch und konstruktiv interessierten Bewerbern bieten wir eine gründliche Einarbeitung in die angewandte Bauphysik und spätere selbständige Betreuung anspruchsvoller Aufträge.

Gute Anstellungsbedingungen und vorzügliche Sozialleistungen sind eine Selbstverständlichkeit.

Für weitere Auskünfte steht Ihnen Herr O. Walther oder Herr M. Zimmermann gerne zur Verfügung.

Walther Bauphysik AG

Büro Biel Tel. 032 / 22 23 11

Büro Zürich Tel. 01 / 69 23 50

Wir sind ein grösseres Architekturbüro und suchen für unseren Hauptsitz in **Busswil** bei Lyss eine(n)

Architekten(in)

oder

erfahrenen Hochbauzeichner(in) als Projektleiter/Sachbearbeiter

Das Aufgabengebiet umfasst:

- selbständige Bearbeitung verschiedener Objekte
- Mitarbeit bei Entwurf- und Konstruktionsplanung

Wir bieten eine abwechslungsreiche und interessante Tätigkeit in einem kleinen Team.

Wir freuen uns auf Ihre Bewerbung. Für nähere Auskünfte können Sie Herrn Dusil verlangen.

General Bautech AG, 3292 Busswil/Lyss,
Tel. 032/84 42 55 • Aarau, Nyon, Winterthur

Wir sind ein mittelgrosses Ingenieurbüro, gegliedert in verschiedene spezialisierte Arbeitsgruppen.

Wir suchen:

Kulturingenieur

- nach Möglichkeit mit Geometerpatent
- Interesse an der Betreuung und Einführung moderner Datenverarbeitungssysteme
- Schwergewichtiger Einsatz in der Grundbuchvermessung
- Einsatzmöglichkeiten in kulturtechnischen Arbeiten, Wasserversorgung, zeitweise im Ausland

Tiefbauzeichner

- Schwergewichtiger Einsatz im Wasserversorgungssektor
- Einfachere Bauleitungsaufgaben

Ingenieurbüro

Kost + Nussbaumer + Partner, dipl. Ing. ETH/SIA

Spitalstrasse 18, 6210 Sursee

Telefon 045 / 23 11 55, Herrn Pfenninger verlangen



**! Ihre Hauptaufgaben sind
Verkaufsunterstützung und
Koordination**

**? Möchten Sie nebenbei auch
Fachinformationen vermitteln**

Unser Auftraggeber, ein seit Jahrzehnten besteingeführtes, führendes Fabrikations- und Handelsunternehmen im Bereich Eisenwarenverarbeitung für die Baubranche, mit Sitz in der nordwestlichen Agglomeration von Zürich, ist auf Ihre ausgewogenen Kenntnisse und Erfahrungen in Theorie und Praxis angewiesen. Als verkaufsorientierter

Bauingenieur HTL/ETH

koordinieren Sie den reibungslosen Ablauf zwischen den Bauingenieuren im Aussendienst und den Projektverantwortlichen im Innendienst. Dabei überwachen Sie das Offertwesen, teils mit statischen Berechnungen, und arbeiten Spezialofferten aus. Ebenfalls sind Sie in Zusammenarbeit mitverantwortlich für Werbemassnahmen, Preisgestaltung und Weiterentwicklung der Produkte. Zudem gehört zu Ihren verkaufsfördernden Tätigkeit das Erstellen von Schulungs- und Informationsunterlagen, das Ausarbeiten von Konkurrenzanalysen sowie Vorträge halten vor Gruppen wie Schulen, Generalunternehmungen und Ingenieurbüros. Sie sehen, es handelt sich hier um eine vielfältige und abwechslungsreiche Aufgabe, bei welcher Sie Ihren Ideenreichtum und Ihr Organisationstalent voll einsetzen können.

Wenn Sie als **kontaktfreudiger Bauingenieur** auf eine solche nicht alltägliche Position gewartet haben, dann sollten wir uns kennenlernen. Rufen Sie doch einfach an, oder richten Sie Ihre Kurzbewerbung an **Herrn H.R. Schär persönlich**.



Mitglied des Verbandes der Personalberatungsunternehmen der Schweiz



PERSONALCOMPASS
Schär PersonalCompass AG

Schiffplände 26 · 8001 Zürich · Telefon 01/47 89 00



Im Auftrag eines bekannten, sehr erfolgreichen Unternehmens in Bern suchen wir Kontakt mit einem **praxisorientierten**

Architekten HTL

dem als

Leiter des zentralen Immobilien- dienstes

die folgenden Hauptaufgaben übertragen werden:

- Organisation des Unterhaltes mehrerer Fabrikationsliegenschaften, Handelsgebäude und Wohnhäuser
- Planung und Überwachung kleinerer Neubauten, Umbauten und Gebäudereparaturen
- Überwachung von grösseren Bauvorhaben
- Budgetierung und Budgetkontrolle aller Projekte
- Führung eines kleinen Mitarbeiter-teams

Dieses breite Aufgabengebiet verlangt eine Ausbildung als Architekt HTL und mehrere Jahre Erfahrung in der Projektierung und Durchführung von Neu- und Umbauten. Selbständige Arbeitsweise, Organisationstalent und Verhandlungsgeschick (auch in französischer Sprache) sind weitere wichtige Voraussetzungen.

Idealalter: 35–45 Jahre

Interessenten senden uns bitte ihre Bewerbungsunterlagen (Lebenslauf, Zeugniskopien, Foto) mit handschriftlichem Begleitbrief. Wir sichern volle Diskretion zu.



ATAG
Allgemeine Treuhand AG

Allgemeine Treuhand AG, Kaderselektion
3001 Bern, Bärenplatz 2, Telefon 031–21 61 11

Wir suchen einen gut ausgewiesenen

ENERGIE-Fachmann

vorzugsweise mit Haustechnik-Kenntnissen

Sie werden vor Probleme gestellt, die Ihre Fähigkeit und Initiative herausfordern. Sie sind beweglich, arbeiten gerne mit andern zusammen und Sie wollen sich stets weiterbilden.

Wir sind ein junges, sich im Aufbau befindliches Ingenieurbüro, das Ihnen in jeder Beziehung viel bieten kann. Nebst Aufträgen aus öffentlicher Hand und privater Seite betreuen wir die regionale Energieberatungsstelle Seeland.

Wir garantieren Ihnen volle Diskretion und freuen uns auf Ihre Bewerbung.



Hirt, Strahm, Rohrer AG
Bolligenstrasse 94, 3065 Bolligen
Tel. 031/58 79 58, Herr K. Marti



Das **Stadtplanungsamt Bern** sucht für die Stadt- und Quartierplanung eine/n qualifizierte/n

Architektin/Architekten Planerin/Planer

mit Hochschulabschluss auf dem Gebiet Architektur/Städtebau und einigen Jahren praktischer Erfahrungen.

Aufgaben: Bearbeitung von räumlich-baulichen Konzepten im Bereich Stadt- und Quartierplanung; Erstellen von Berichten zur Stadtentwicklung; Ausarbeiten von Gemeinderatsvorlagen; Mitarbeit in verschiedenen Gremien der Verwaltung.

Anforderungen: Abgeschlossenes Hochschulstudium und mehrjährige Praxis in der räumlichen Planung; Freude an Teamarbeit und Erfahrung im Umgang mit Mitarbeitern, Bürgern und Behörden; Sicherheit im mündlichen und schriftlichen Ausdruck.

Stellenantritt: nach Vereinbarung.

Anstellung und Besoldung im Rahmen der städtischen Personal- und Besoldungsordnung. Die Wohnsitznahme in der Stadt oder Region Bern ist erforderlich.

Für Auskünfte steht Ihnen Herr Jürg Krähenbühl, Bauplaner der Stadt Bern, Tel. 031 / 64 69 87, zur Verfügung.

Handschriftliche Bewerbungen mit den üblichen Unterlagen wie tabellarischer Lebenslauf mit Übersicht über den beruflichen Werdegang und Zeugniskopien richten Sie bitte an:

Stadtplanungsamt Bern, Postfach 2731, 3001 Bern

stamoid ag

Für einen **Bauingenieur**, evtl. **Bauzeichner** mit guten Fachkenntnissen, bieten wir interessante

«Heirat»

zwischen Fachtechnik und Verkauf.

Es geht um die technische Betreuung eines hochwertigen Produktes im Dachbereich, verbunden mit Kundenberatung im Aussendienst (In- und Ausland).

Wir laden Sie für weitere Auskünfte gerne zu einem Telefongespräch oder zu einer persönlichen Besprechung ein. Unser Herr P. Lindt, Bauing., freut sich auf Ihren Anruf.

stamoid ag

Beschichtungswerk
CH-8193 Eglisau

Telefon 01/867 02 22
Telex 53483



ein Unternehmen
der FORBO-Gruppe



Häusermann

Geschäftsbereich Personal **Führungskräfte**

Grossraum Bern / Statik - Konstruktion - Spezialapplikationen

Für eine kleinere erfolgreiche Ingenieurunternehmung suchen wir zur direkten Entlastung des Inhabers einen eher jüngeren

Bauingenieur ETH

Er ist einerseits in den traditionellen Arbeitsbereichen wie Statik und Konstruktion aktiv, andererseits bieten sich ihm jedoch Vertiefungsmöglichkeiten in Bauwerksanierung, Bauphysik, Haustechnik und Spezialgrundbau. Diese fachlich und Führungsmässig verantwortungsvolle Position verlangt einige Jahre Berufspraxis mit qualifiziertem Leistungsnachweis sowie gute (mündliche) Französischkenntnisse.

Wir bitten Interessenten, sich mit Herrn B. Lutz in Verbindung zu setzen, der vollste Diskretion garantiert. Kennziffer 9395.

Häusermann + Co AG

Wirtschafts- und Unternehmensberatung
Geschäftsbereich Personal
Abteilung Führungskräfte
3000 Bern 14, Eigerplatz 2
Telefon 031/45 2151



Unsere Tätigkeit erstreckt sich auf die Fachbereiche:

- **Hydrogeologie**
- **Entsorgung**
- **Geotechnik**

Zu unserer Ergänzung suchen wir auf Anfang 1987 einen

GEOLOGEN

mit guten Kenntnissen in Hydrogeologie und Baugrundgeologie.

Telefonische oder schriftliche Bewerbungen sind zu richten an:

COLOMBI SCHMUTZ DORTHE AG
Beratende Ingenieure und Geologen
Rain 23, 5000 Aarau, Tel. 064 / 24 66 22



HUBERT MEIER AG INGENIEURE

Sie sind interessiert an der Projektierung und Bauleitung von

Wasserversorgungen
Abwasseranlagen
Abfallverwertungsanlagen

Wir sind ein mittelgrosses Ingenieurbüro in der Stadt Zürich und für den Bau solcher Anlagen spezialisiert und erfahren. Wir verfügen über interessante, langjährige Aufträge und suchen zur Ergänzung unseres Mitarbeiterstabes einen initiativen, jüngeren

Bauingenieur ETH/HTL

welcher in diesen anspruchsvollen Aufgabenbereich (inkl. Statik und Bearbeitung konstruktiver Probleme) hineinwachsen und Verantwortung übernehmen will.

Gerne erwarten wir Ihre schriftliche Bewerbung oder Ihren Anruf (Herr H. Meier, Tel. 01 / 461 20 00).

Hubert Meier AG, Birmensdorferstr. 318, 8055 Zürich

Alteingesessenes Ingenieurbüro SIA/ASIC (Statik) mit grossem Auftragsbestand (zurzeit etwa 2-3 Jahre) sucht qualifizierten (Idealalter 35 bis 40 Jahre)

Bauingenieur SIA

als

Nachfolger

oder späterer Mitinhaber des in 3 bis 6 Jahren altershalber zurücktretenden Inhabers.

Eintritt möglichst bald, bei der Tätigkeit entsprechende Salarierung.

Bei allseitiger Bewährung kann das Büro samt Auftragsbestand und Infrastruktur zu günstigen Bedingungen ganz oder teilweise übernommen werden.

Gerne erwarte ich Ihre Meldung zur Kontaktaufnahme an:

Postfach 712 in 8030 Zürich.

Sind Sie naturverbunden, und bevorzugen somit die ländliche Gegend?

Dann nehmen Sie die Gelegenheit wahr und kommen Sie zu uns.

Wir, ein Architekturbüro, das in der ganzen Schweiz tätig ist, suchen für unseren Hauptsitz in **Busswil/Lyss** eine(n)

Hochbauzeichner(in)

Ihr zukünftiger Arbeitsplatz befindet sich in einem Einfamilienhaus mitten im Grünen.

Es erwarten Sie folgende Aufgaben:

- Zeichnen von Vorprojekten für Einfamilienhäuser
- Bearbeitung von Offerten und Verträgen mit Hilfe von EDV, wobei Vorkenntnisse nicht notwendig sind.

Wenn Sie gerne selbständig arbeiten und Freude an abwechslungsreicher Tätigkeit in einem lebhaften Betrieb haben, dann schreiben Sie uns oder verlangen Sie unseren Bewerbungsbogen (Fr. Fink verlangen).

Wir freuen uns, Sie kennenzulernen.

BAUTEC

General Bautech AG, 3292 Busswil/Lyss,
Tel. 032/84 42 55 • Aarau, Nyon, Winterthur

HOLINGER AG

Ingenieurbüro für Hochbautechnik,
Umweltschutztechnik, Tiefbautechnik

HOLINGER



Im anspruchsvollen Aufgabenbereich **Kanalisation - Abwasserreinigung - Umweltschutz** bieten wir einem

Bauingenieur ETH oder HTL

mit einigen Jahren Berufserfahrung

die Möglichkeit, sich weiterentwickeln und sein Wissen vertiefen zu können. In einem kleinen Team können Sie selbständig die Projekt- und Detailbearbeitung komplexer Umweltschutzaufgaben übernehmen.

Erwünscht ist EDV-Erfahrung oder die Bereitschaft, mit EDV-Hilfsmitteln zu arbeiten.

Wir freuen uns auf Ihre Bewerbung mit den üblichen Unterlagen. Bei Fragen gibt Ihnen Herr Schäfli gerne telefonisch Auskunft.

Ingenieurbüro Holinger AG

Stauffacherstrasse 149, 8026 Zürich, Telefon 01 / 242 41 00

Politische Gemeinde Kirchberg SG

Ihr neuer Arbeitsplatz in der Nähe von Wil und am Tor zum Toggenburg?

Zur Mithilfe bei der Bewältigung der vielfältigen Aufgaben unserer Bauverwaltung suchen wir eine(n) junge(n)

kaufmännisch/technische(n) Mitarbeiter(in)

Haben Sie eine kaufmännische Ausbildung abgeschlossen und auch Interesse an Bau- und Umweltfragen (nach entsprechender Einführung Mitarbeit im Baubewilligungsverfahren, Mithilfe bei Baukontrollen usw.)? – Oder können Sie sich über eine Bau- oder Vermessungszeichnerlehre mit kaufmännischer Zusatzausbildung ausweisen? – Haben Sie Freude am Kontakt mit der Bevölkerung? – Wenn ja, finden Sie bei uns eine abwechslungsreiche Tätigkeit in einem kleinen Team.

Stellenantritt nach Vereinbarung. Rufen Sie uns doch unverbindlich an (Tel. 073/31 25 25); der Bauverwalter erteilt Ihnen gerne weitere Auskünfte. Wir freuen uns auf Ihre Kontaktaufnahme. Die Bewerbung mit den üblichen Unterlagen wollen Sie an das Gemeindamt, 9533 Kirchberg SG, einreichen.

Der Gemeinderat

Als Ergänzung in unser kleines Team suchen wir einen jüngeren

Bauleiter und einen Hochbauzeichner(in)

Eintritt per 1.1.87 oder nach Vereinbarung.

R.A. + J. Herter, dipl. Architekten ETH/SIA
Hönggerstrasse 118, 8037 Zürich, Telefon 01 / 44 76 76

In unser Architekturbüro mit vielseitigen, anspruchsvollen Bauaufgaben suchen wir einen kreativen

Architekten

mit Erfahrung und Sicherheit in Entwurf und Darstellung.

Einem qualifizierten, einsatzfreudigen Bewerber bieten wir eine interessante, abwechslungsreiche Tätigkeit in jungem, kollegialem Team.

Wir freuen uns auf Ihre telefonische oder schriftliche Bewerbung.

A. Bühlmann, Architekt, AG für Architektur- + Bauplanung
Mattstrasse 22, 6052 Hergiswil, Telefon 041 / 95 24 29

Wir suchen für die Planung und Ausführung von interessanten Bauobjekten (Altersheime und -wohnungen, Kantonschule, Gemeindesaal, Theater, Strafanstalt, Verwaltungsbauten) qualifizierte

Architekten, Techniker und Hochbauzeichner

Nähere Auskünfte erteilt Ihnen unser Herr Rudolf Tanner.

Tanner + Loetscher, Architekten BSA/SIA

Lindstrasse 27, 8400 Winterthur, Telefon 052 / 23 89 26

Auf Anfang 1987 suche ich für interessante Bauaufgaben

Bauingenieur HTL

für Baustatik und Industriebau. Wenn Sie etwas Praxis haben und sich für eine abwechslungsreiche Dauerstelle mitten im Aargau interessieren, so rufen Sie mich an oder schreiben mir.

P. Schmid, dipl. Ingenieur ETH/SIA, Ingenieurbüro

Mellingerstrasse 13, 5607 Hägglingen, Tel. 057 / 24 17 06

Für die Realisierung interessanter Bauvorhaben suchen wir einen einsatzfreudigen und zuverlässigen

Architekten HTL/ETH

mit Erfahrung in Projekt- und Werkplanbearbeitung sowie Devisierung und Bauleitung und einen tüchtigen

Hochbauzeichner

der selbständiges und exaktes Arbeiten gewohnt ist.

Wir freuen uns auf Ihre Bewerbungsunterlagen.

Romeo Favero, Architekt SIA

Endliklerstrasse 32, 8400 Winterthur, Tel. 052 / 29 28 08

Zur Erweiterung unseres Mitarbeiterstabes suchen wir einen

Tiefbauzeichner evtl. Bauingenieur HTL

mit einigen Jahren praktischer Erfahrung in Projektierung und Bauleitung.

Wenn Sie an einer vielseitigen, selbständigen Arbeit in einem kleinen Team interessiert sind, bitten wir um Zustellung Ihrer Bewerbungsunterlagen.

Anfragen u. Bewerbungen behandeln wir streng vertraulich.



MARKUS BÜHLER DIPL. ING. ETH + PETER DÄLLENBACH
INGENIEUR- UND VERMESSUNGSBÜRO 3612 STEFFISBURG

Telefon 033 / 37 46 37

Wir suchen einen jungen, gut ausgewiesenen

Bauingenieur HTL

Stellenantritt: Sofort oder nach Vereinbarung.

Gerne erwarten wir Ihre Bewerbung.

Ingenieurbüro

Mülchi + Schaller, dipl. Ingenieure ETH/SIA
Bernstrasse 35, 3294 Büren a.A.

In unser Architekturbüro im Zürcher Oberland suchen wir

Architekten(in) HTL Hochbauzeichner(in)

mit Freude und Interesse an Allroundtätigkeit, als Sachbearbeiter für verschiedenste Neu-, Umbau- und Renovationsobjekte.

Bitte telefonieren oder schreiben Sie uns für einen Gesprächstermin.

P. Gutersohn, SIA/FSAI, Rosenbergstr. 26, 8630 Rüti ZH
Telefon 055 / 31 12 29

Wir suchen für die Bearbeitung von interessanten und anspruchsvollen Aufträgen einen

Bauingenieur HTL

mit Erfahrung als Statiker im Stahlbetonbau.

Wir bieten fortschrittliche Arbeitsbedingungen in kleinem Team und moderne Hilfsmittel. Eintritt nach Vereinbarung.

Telefonische oder schriftliche Bewerbungen an:

Ingenieurbüro für Hoch- und Tiefbau
H.R. Keller, Ingenieur SIA/ASIC, 8625 Gossau
Telefon 01 / 935 23 18

In unserem Architekturbüro im Zürcher Oberland wird eine Stelle frei für erfahrenen

Architekten HTL oder Bauzeichner

Wir beschäftigen uns vor allem mit anspruchsvollen öffentlichen Bauten und Umbauten. Falls Sie sich für interessante Arbeit in angenehmem Klima erwärmen können, geben Sie uns bitte ein Zeichen.

Architekturbüro **Meier und Hitz**
Bahnhofstrasse 134, 8620 Wetzikon, Tel. 01 / 930 19 66

Top Job

für jungen/junge Raumplaner(in)

zur Bearbeitung siedlungs- und landschaftsplanerischer Aufgaben.

Stellenantritt: 1. Februar 1987 oder nach Vereinbarung.

Wenn Sie die Mitarbeit in einem kleinen Team bevorzugen, senden Sie Ihre Bewerbungsunterlagen an:



Rosengasse 35
3250 Lyss
Telefon 032 - 84 59 33

INGENIEURE · VERMESSER · PLANER

Zur Ergänzung unseres Teams suchen wir einen selbständigen

Bauleiter

für die Bearbeitung von anspruchsvollen, interessanten Bauaufgaben.

Wir bieten zeitgemässe Anstellungsbedingungen.

Eintritt sofort oder nach Vereinbarung.

Karl Messmer + Rolf Graf, Architekten SIA/SWB
Schartenstrasse 41, 5400 Baden, Telefon 056 / 26 46 46

Wir suchen

Bauingenieur ETH oder HTL

für die selbständige Leitung unseres Zweigbüros in **Jakarta** (Indonesien). Wir erwarten eine Persönlichkeit mit Führungsqualitäten und mindestens 10 Jahren Erfahrung in der Projektierung im Hoch- und Tiefbau, insbesondere Industrieanlagen und Infrastrukturbauten. Gute Englischkenntnisse und Ausländerfahrung werden vorausgesetzt.

Falls Sie diese herausfordernde Aufgabe anspricht, bitten wir Sie, uns Ihre Bewerbungsunterlagen zuzustellen.

WOLF, KROPF & ZSCHABER
Ingenieurbüro für Hoch- und Tiefbau
Witikonstrasse 295, 8053 Zürich, Telefon 01 / 53 77 90

Wir suchen einen

jüngeren Architekten oder Architektin

mit Hochschulausbildung.

Wir sind ein mittelgrosses Architekturbüro mit interessanten und anspruchsvollen Aufträgen im öffentlichen und privaten Bereich.

Senden Sie bitte Ihre Bewerbungen an

Bürgin & Nissen, Architekten BSA/SIA/ETH
St. Alban-Vorstadt 80, 4052 Basel

*Wir empfehlen, den Offerten auf Stellenangebote
keine Originalzeugnisse beizulegen.*

Architekturbüro in der Zentralschweiz sucht

freien Mitarbeiter

für Entwurf und Planbearbeitung.

Chiffre SIA 655 an IVA AG, Postfach, 8032 Zürich.

Dringend suche ich auf Anfang 1987 einen versierten, erfahrenen

Bauleiter/Architekten HTL

als Sachbearbeiter diverser Bauaufgaben. Ein kleines Büro mit kolle-gialem Team im Raume Zug erwartet Sie.

Ihre Bewerbung erreicht mich unter Chiffre SIA 651 an IVA AG, Post-fach, 8032 Zürich.

Stellengesuche

Sie benötigen eine führungserfahrene, reife Persönlichkeit als Ver-trauensperson auf einem Aussenposten im Ausland? Zum Beispiel einen

Resident Engineer oder Local Representative

Als praxisorientierter Generalist, Schweizer, dipl. Bauingenieur ETH, mit 20jähriger Berufserfahrung im Inland und in Übersee, suche ich einen entsprechenden langfristigen Einsatz bei einem Grossprojekt oder als Firma-Agent. Sprachen D,E,F,I.

Zuschriften erbeten unter Chiffre SIA 656 an IVA AG, Postfach, 8032 Zürich.

Bauleiter

53, 25 Jahre Bauleitererfahrung im Hoch- und allg. Tiefbau, Schwergewicht Abwasserreinigungsanlagen, sucht anspruchsvollen Einsatz. KV, Submis-sion, EDV-Abrechnung, Planbearbeitung usw.

Zuschriften unter Chiffre SIA 648 an IVA AG, Postfach, 8032 Zürich.



novasina
MIK 3000
**Anzeigen der
relativen Feuchtigkeit,
Temperatur und
Taupunkt-Temperatur**
Verlangen Sie die Dokumentation
NOVASINA AG CH-8050 Zürich
Thurgauerstr. 50 Tel. 01/301 40 00
Fr. 775.-

Ein Unternehmen der **WMH** - Walter Meier Holding AG



ancodur®-Ankerplatten
-mit Bemessungstabellen
-mit Interaktionsdiagrammen
-ab Lager
-und unschlagbar im Preis

ancotech ag, Verankerungstechnik, 8106 Adlikon (01/841'05'55)

ATELIER FÜR PERSPEKTIVEN

GENAU KONSTRUIERTE PERSPEKTIVEN

SCHWARZWEISS / FARBIG
FÜR HELLRAUMPROJEKTION
FÜR BAUTAFELN / PLAKATE

ALS FOTOMONTAGEN
INSERATE / FACHBÜCHER
FÜR PROSPEKTE

DAVID-HESS-WEG 14, 8038 ZÜRICH, TEL. 01/482 29 49

**einzigster
Zeichenanlagen-
Discount der Schweiz**

z.B.: 50 x 75 / A2 kompl. Fr. 395.-
70 x 100 / A1 kompl. Fr. 695.-
70 x 120 / A1 kompl. Fr. 795.-
92 x 150 / A0 kompl. Fr. 1295.-
100 x 170 kompl. Fr. 1495.-

erstklassige Qualität / unschlagbare Preise

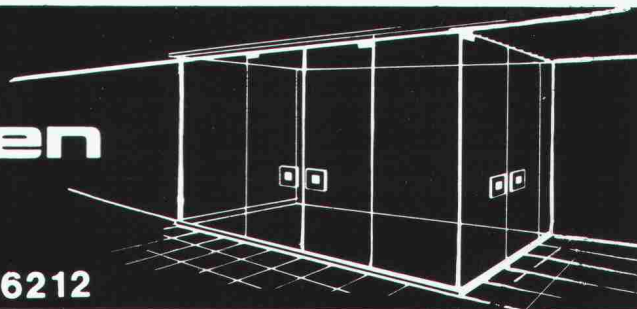
**JOMA-Trading AG, Friedauweg 10
8355 Aadorf, Tel. (052) 47 47 11**



BRÜLLMANN Ganzglas-Anlagen

- eigene Glashärtungsanlage
- eigene Montagegruppen
- eigene Beschlägefabrikation
- Funkservice

J BRÜLLMANN SÖHNE AG 8280 KREUZLINGEN 072 746212



Notstrom nach Mass!

**Zum Beispiel
mit Carefree Bleiakкумуляtoren:
wartungsfrei – problemlos – günstig!**

- kompakte Bauform
- einfach einsetzbar in Bereitschafts-Parallelbetrieb
- erhältlich in Blöcken von 2 bis 12 V Nennspannung



Und dazu die passenden Kleinladegeräte nach Schweizer Norm (SEV-geprüft) mit optischer Ladeablaufanzeige. Erhältlich komplett montiert mit Gehäuse oder als Karte.

Ihr Electrona Berater hilft Ihnen, eine optimale Anlage zu günstigsten Investitionskosten zu realisieren. Verlangen Sie eine unverbindliche Offerte.

ELECTRONA

**Electrona SA, Akkumulatorenfabrik,
CH-2017 Boudry, Tel. 038/44 21 21,
Telex 952 896 ACCU CH, Telefax 038/42 15 17.**



Rutz

freistehende Stahlkamine

aus doppelwandigem Chrom-
nickelstahl, geschweisst,
EMPA-geprüft, Testnr. 48105

Postfach
8153 Rümlang, Wibachstrasse 3
Tel. 01 - 817 13 11

Rutz Kaminbau AG

ebea

Kragplattenanschlüsse

V2A

(Ripinox) Cr Ni Nr. 1.4301

V4A

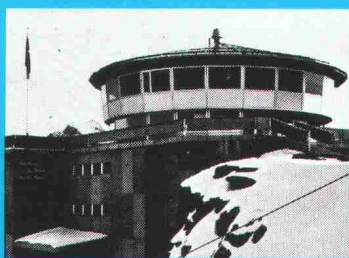
(Ripinox) Cr Ni Mo Ti Nr. 1.4571

- ★ Durchgehende Edelstahl-
armierung
- ★ Norm- sowie Sondermasse
- ★ Einfache Bemessung mittels
Diagramm
- ★ Wasserabweisende Isolation
- ★ Wirtschaftlich durch schnellen
und einfachen Einbau
- ★ Entspricht den Vorschlägen zur
neuen SIA-Norm 162

Siehe Seite 35 Art. 4.3.4 Ziff. 8

ebea

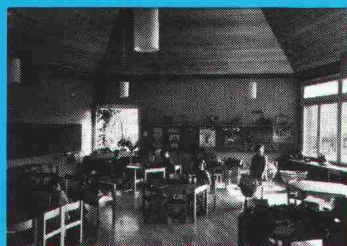
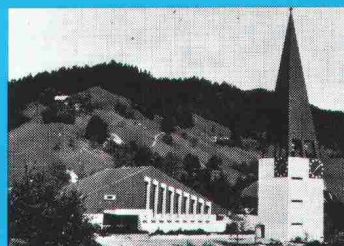
**F. Brechbühler, Armierungsanschlüsse
Südstrasse 4, 3110 Münsingen
Tel. 031 92 53 53, Tx 911 726
Telefax 031 92 58 93**



Elektrisch heizen-sicher zuverlässig warm



Anlagen für jeden
Einsatzbereich
projektiert und erstellt...



Star Unity AG
Fabrik elektrischer Apparate
8804 Au ZH, Tel. 01 780 84 84

Elektro-Heizanlagen

Star Unity, ein rein schweizerisches Unternehmen mit dem Ziel, umweltkonforme, energiefreundliche Heizanlagen herzustellen, befasst sich bereits seit 30 Jahren mit dem Bau von Elektro-Heizanlagen. Wir projektieren ein ausserordentlich breites und anpassungsfähiges Apparatespektrum. Ein Programm, mit dem wir in der Lage sind, jedes, auch Ihr Heizproblem optimal zu lösen.

Star Unity AG entwickelt nicht nur lufthygienisch, sondern wirkt auch bahnbrechend bei der Einführung der Wärmespeichergeräte. Wir reduzierten als erste Firma die Bautiefe der Speicher-

geräte dank verbesserter Isolation von 36 cm auf 25 cm. Mit der Entwicklung unseres TTC-Systems gelang bereits vor 4 Jahren das, was noch heute als sensationell gilt, nämlich der Bau eines Wärmespeichersystems von nur 15 cm Bautiefe. Das im Baukastenprinzip aufgebaute TTC-System erlaubt eine frei wählbare Dimensionierung von Mischheizkörpern.

Heute befassen wir uns, nebst der Fabrikation und dem Verkauf unserer bewährten Apparate, sehr intensiv mit der Einführung von energiesparenden Apparaten. Wir fabrizieren Systeme zur Substitution von Energie.