

**Zeitschrift:** Schweizer Ingenieur und Architekt  
**Herausgeber:** Verlags-AG der akademischen technischen Vereine  
**Band:** 104 (1986)  
**Heft:** 49

## **Inhaltsverzeichnis**

### **Nutzungsbedingungen**

Die ETH-Bibliothek ist die Anbieterin der digitalisierten Zeitschriften auf E-Periodica. Sie besitzt keine Urheberrechte an den Zeitschriften und ist nicht verantwortlich für deren Inhalte. Die Rechte liegen in der Regel bei den Herausgebern beziehungsweise den externen Rechteinhabern. Das Veröffentlichen von Bildern in Print- und Online-Publikationen sowie auf Social Media-Kanälen oder Webseiten ist nur mit vorheriger Genehmigung der Rechteinhaber erlaubt. [Mehr erfahren](#)

### **Conditions d'utilisation**

L'ETH Library est le fournisseur des revues numérisées. Elle ne détient aucun droit d'auteur sur les revues et n'est pas responsable de leur contenu. En règle générale, les droits sont détenus par les éditeurs ou les détenteurs de droits externes. La reproduction d'images dans des publications imprimées ou en ligne ainsi que sur des canaux de médias sociaux ou des sites web n'est autorisée qu'avec l'accord préalable des détenteurs des droits. [En savoir plus](#)

### **Terms of use**

The ETH Library is the provider of the digitised journals. It does not own any copyrights to the journals and is not responsible for their content. The rights usually lie with the publishers or the external rights holders. Publishing images in print and online publications, as well as on social media channels or websites, is only permitted with the prior consent of the rights holders. [Find out more](#)

**Download PDF:** 23.02.2026

**ETH-Bibliothek Zürich, E-Periodica, <https://www.e-periodica.ch>**

# Schweizer Ingenieur und Architekt

Schweizerische Bauzeitung

Verlags-AG der Akademischen-technischen Vereine

104. Jahrgang 4. Dez. 1986 Heft 49/1986 Erscheint wöchentlich

## Offizielles Organ:

Schweizerischer Ingenieur- und Architektenverein (SIA)

Gesellschaft Ehemaliger Studierender der ETH Zürich (GEP)

Schweizerische Vereinigung Beratender Ingenieure (ASiC)

## Redaktion

### «Schweizer Ingenieur und Architekt»

Rüdigerstrasse 11  
Postfach 630, 8021 Zürich  
Tel. 01/201 55 36

#### Redaktoren:

Balthasar Peyer,  
leitender Redaktor  
Dr. sc. techn. ETH/SIA

Bruno Odermatt,  
dipl. Arch. ETH/SIA

Hans U. Scherrer,  
dipl. Ing. ETH/SIA

#### Druck:

Offset + Buchdruck AG, Zürich

Nachdruck von Bild und Text,  
auch auszugsweise, nur mit schriftlicher  
Zustimmung der Redaktion  
und mit genauer Quellenangabe.

## Abonnemente

#### Schweiz:

1 Jahr Fr. 170. —  
½ Jahr Fr. 89.50  
Einzelnummer Fr. 6.50

#### Ausland:

1 Jahr Fr. 185. —  
½ Jahr Fr. 96. —  
Einzelnummer Fr. 7.50

Postcheck: «Schweizer Ingenieur  
und Architekt», 80-6110 Zürich

Ermässigte Abonnemente für  
Mitglieder des GEP, des BSA, der  
ASiC, des STV und für Studenten

**SIA-Normen und Dokumentationen** sind nur erhältlich  
**beim SIA-Generalsekretariat**  
Selnastrasse 16, Postfach,  
8039 Zürich, Tel. 01/201 15 70

Bestellungen für Abonnemente  
und Einzelnummern sowie Adress-  
änderungen von Abonnenten  
an die Redaktion; Adressänderungen  
von SIA-Mitgliedern an das  
SIA-Generalsekretariat

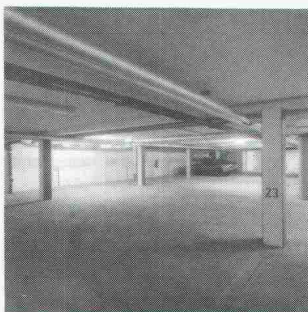
## Anzeigenverwaltung

### IVA AG für internationale Werbung

Hauptsitz:  
Mühlebachstrasse 43  
8032 Zürich  
Tel. 01/251 24 50

Filiale Lausanne:  
Pré-du-Marché 23  
1004 Lausanne  
Tel. 021/37 72 72

## zum Titelbild



#### AF 30-120 Verbundbausystem

Das Titelbild zeigt die Tiefgarage des Bürogebäudes «Val de la Petrusse» in Luxemburg-Stadt

Ingenieurbüro: Rolf Lahoda, Bitburg  
Architekt: Albert Noesen, Luxemburg  
Technische Beratung Stahlverbundbau:  
TradeARBED AG, Abteilung Technische  
Beratung Stahlbau.

Diese von der Firma ARBED mitentwickelte  
Bauweise vereint (durch Ausfüllen der Profil-  
kammern mit bewehrtem Beton) Walzprofile  
und Stahlbeton zu einem gedruckten,  
kräfteabtragenden Verbund, bei welchem  
sich der im Stahlbau vorgeschriebene zusätz-

liche Feuerschutz erübrigt. Der Verbund bewirkt ausserdem eine Erhöhung der Kalttraglast gegenüber dem nackten Stahlprofil. Die geringen Abmessungen der Verbundstützen und der Deckenverbundträger mit grossen Spannweiten ermöglichen eine optimale Raumaussnutzung, eine weitgehend ungehinderte Leitungsverlegung unter der Decke, sowie verringerte Geschosshöhen. Die AF 30-120 Verbundbauweise wird bereits seit mehreren Jahren angewendet und wurde 1984 für Stützen der Betongüte BS 30 und 1986 für Stützen der Betongüte BS 40 sowie für Träger und Anschlüsse in das Brandschutzregister der Vereinigung kantonaler Feuerversicherungen, Bern, aufgenommen. Zur rechnerischen Erfassung der Versagenszeit unter Brandeinwirkung von AF-Bauelementen wurden Brandversuche durchgeführt und Berechnungen auf finite Elementen Basis herangezogen, um eine Rechenmethode aufzustellen, welche die Ergebnisse der Brandversuche mit zufriedenstellender Genauigkeit nachvollzieht. Anhand dieser Rechenmethode hat die Firma ARBED zahlreiche Varianten in Katalogform (Traglastenkatalog, Momententabellen) wiedergegeben, um den Architekten und Ingenieuren ein Hilfsmittel an die Hand zu geben. Es erlaubt in kürzester Zeit eine Bemessung für AF-Verbundelemente in Übereinstimmung mit der geforderten Feuerklasse durchzuführen.

TradeARBED (Schweiz) AG, Postfach  
4002 Basel, Tel. 061/23 12 11

## Inhalt

### Zeitfragen

Gleichgewichtswirtschaft. Von H. U. Scherrer, Zürich 1269

### Energietechnik

Energiekennzahlen. Von B. Wick, Widen 1270

Indices de dépense d'énergie des hôpitaux suisses.

Von D. Chuard, Lausanne 1274

Nationalratskommission zu Fragen der Sonnenenergie 1277

### Stahlbau

Berechnung von Profilblechen. Von M. Crisinel, Lausanne 1278

Numerische Simulation. Von J. B. Schleich, Luxemburg 1285

### Baustatik

Stahl-Verbundbauweise 1293

### Wettbewerbe

Concorso di idee per la sistemazione del Centro civico comunale e Gentilino TI (A). Sistemazione delle aree in zona al lago, Riva San Vitale TI (A). Réalisation d'un pavillon d'architecture à Lausanne (E). Kreuz Herisau (Korrektur) 1295

### Preise

Heinrich-Tessenow-Medaille für Karljosef Schattner 1295

### Bücher

Tessiner Architekten – Bauten und Entwürfe 1960 bis 1985. Architektur des Aufgehens. Passive und hybride Sonnenenergienutzung 1296

### Umschau

Roboterszene Schweiz erst in der Anfangsphase. Ist die Schweizer Wirtschaft innovationsmüde? Hypothekengeschäft – grosse Bedeutung für Regionalbanken. Energieforschungskommission eingesetzt. Energiesparen – Maschinenindustrie hat gehandelt. Nationalratskommission für Vereina-Bahn. Teure Waldschäden. Abfallwirtschaft im Kanton Aargau. KKW Mühleberg – Zusätzliches Sicherheitssystem «Susan» in Bau. Siblingen – neuer Standort für Nagra-Tiefbohrung. Joint-Venture zwischen Ciba-Geigy und Chiron. Die Schweizer und ihr Tourismus. Touristische Zwischenbilanz 1986 – mittelmässig. Zunahme der erwerbstätigen Ausländer. Preis für umweltschonende Schaltkreis-Technik. Weiterbildung für Wirtschaftswissenschaftler 1297

### SIA-Informationen

25 Jahre im Dienste der Personalvorsorge. Von B. Auderset, Bern 1300

### Persönlich

Jean Werner Huber tritt in den Ruhestand 1303

### SIA-Mitteilungen

Betonstahl IV (Armierungsnetze) nach Norm SIA 162 1304

### Sektionen

Aargau: 150 Jahre SIA 1304

B-Seiten Terminkalender

B 189-192

## Im nächsten Heft

Brückenbauwerk N1 bei Hunzenschwil  
Stadterneuerung im Gespräch

(Änderungen vorbehalten)

## Ingénieurs et architectes suisses

Adresse: En Bassenges, 1024 Ecublens, Tél. 021/47 20 98

No 21/1986

### Le bois suisse

Forêt et société: une  
cohérence à retrouver, par

Philippe Vollichard 315

Le Programme d'impul-  
sion en faveur du bois

317

Le nouveau bâtiment  
administratif du Centre  
dendrotechnique romand  
au Mont-sur-Lausanne 320

L'arbre au milieu de la  
maison – Essai d'interpré-  
tation architecturale 323