

Zeitschrift: Schweizer Ingenieur und Architekt
Herausgeber: Verlags-AG der akademischen technischen Vereine
Band: 104 (1986)
Heft: 47

Sonstiges

Nutzungsbedingungen

Die ETH-Bibliothek ist die Anbieterin der digitalisierten Zeitschriften auf E-Periodica. Sie besitzt keine Urheberrechte an den Zeitschriften und ist nicht verantwortlich für deren Inhalte. Die Rechte liegen in der Regel bei den Herausgebern beziehungsweise den externen Rechteinhabern. Das Veröffentlichen von Bildern in Print- und Online-Publikationen sowie auf Social Media-Kanälen oder Webseiten ist nur mit vorheriger Genehmigung der Rechteinhaber erlaubt. [Mehr erfahren](#)

Conditions d'utilisation

L'ETH Library est le fournisseur des revues numérisées. Elle ne détient aucun droit d'auteur sur les revues et n'est pas responsable de leur contenu. En règle générale, les droits sont détenus par les éditeurs ou les détenteurs de droits externes. La reproduction d'images dans des publications imprimées ou en ligne ainsi que sur des canaux de médias sociaux ou des sites web n'est autorisée qu'avec l'accord préalable des détenteurs des droits. [En savoir plus](#)

Terms of use

The ETH Library is the provider of the digitised journals. It does not own any copyrights to the journals and is not responsible for their content. The rights usually lie with the publishers or the external rights holders. Publishing images in print and online publications, as well as on social media channels or websites, is only permitted with the prior consent of the rights holders. [Find out more](#)

Download PDF: 22.02.2026

ETH-Bibliothek Zürich, E-Periodica, <https://www.e-periodica.ch>

Schweizer Ingenieur und Architekt

Schweizerische Bauzeitung

Verlags-AG der Akademischen-technischen Vereine

104. Jahrgang 20. Nov. 1986 Heft 47/1986 Erscheint wöchentlich

Redaktion

«Schweizer Ingenieur und Architekt»

Rüdigerstrasse 11
Postfach 630, 8021 Zürich
Tel. 01/201 55 36

Redaktoren:

Balthasar Peyer,
leitender Redaktor
Dr. sc. techn. ETH/SIA

Bruno Odermatt,
dipl. Arch. ETH/SIA

Hans U. Scherrer,
dipl. Ing. ETH/SIA

Druck:

Offset + Buchdruck AG, Zürich

Nachdruck von Bild und Text,
auch auszugsweise, nur mit schrift-
licher Zustimmung der Redaktion
und mit genauer Quellenangabe.

Abonnemente

Schweiz:

1 Jahr Fr. 170.—
½ Jahr Fr. 89.50
Einzelnummer Fr. 6.50

Ausland:

1 Jahr Fr. 185.—
½ Jahr Fr. 96.—
Einzelnummer Fr. 7.50

Postcheck: «Schweizer Ingenieur
und Architekt», 80-6110 Zürich

Ermässigte Abonnemente für
Mitglieder des GEP, des BSA, der
ASIC, des STV und für Studenten

**SIA-Normen und Dokumen-
tationen** sind nur erhältlich
beim SIA-Generalsekretariat
Selnastrasse 16, Postfach,
8039 Zürich, Tel. 01/201 15 70

Bestellungen für Abonnemente
und Einzelnummern sowie Adress-
änderungen von Abonnenten
an die Redaktion; Adressänderun-
gen von SIA-Mitgliedern an das
SIA-Generalsekretariat

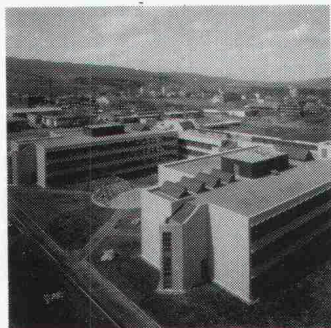
Anzeigenverwaltung

IVA AG für internationale Werbung

Hauptsitz:
Mühlebachstrasse 43
8032 Zürich
Tel. 01/251 24 50

Filiale Lausanne:
Pré-du-Marché 23
1004 Lausanne
Tel. 021/37 72 72

zum Titelfeld



Kantonsschule, Urdorf

In zwei Schultrakten, zwei Turn-
hallen und den dazugehörigen
Verwaltungs- und Nebenräu-
men sind nach einem einheitli-
chen Rastermass 36 Klassenzim-
mer und zahlreiche weitere
Schulräume für rund 800 Schü-
ler untergebracht.

Sämtliche Installationen für

Heizung und Warmwasser sowie
für die Arbeitseinrichtungen der
Physik- und Chemieräume sind
nach modernsten Erkenntnissen
ausgelegt und erfüllen die heuti-
gen Grundsätze des Umwelt-
schutzes.

Bauherr:
Direktion der öffentlichen
Bauten des Kantons Zürich

Architekt:
Bolliger, Hänger, Dubach,
Zürich

Ingenieure:
Himmel, Mönger, Kuhn AG,
Dietikon
Kurt Gutknecht AG, Urdorf

mobag
Generalunternehmung
Aktiengesellschaft

Hofackerstrasse 32, 8032 Zürich
Tel. 01/53 55 00

Offizielles Organ:

Schweizerischer Ingenieur- und
Architektenverein (SIA)

Gesellschaft Ehemaliger Studie-
render der ETH Zürich (GEP)

Schweizerische Vereinigung
Beratender Ingenieure (ASIC)

Inhalt

Städtebau

Banlieue de Paris. Von H. U. Scherrer, Zürich 1197

Schienerverkehr

Das VAL-System in Lille. Von H. B. Barbe, Zürich 1202

Werkstoffe

Expansionsmörtel, eine Alternative zum herkömmlichen
Sprengstoff. Von M. Dubsy und E. Tschopp, Zürich 1207

Ökologie/Umweltschutz

Luftbelastung. Von T. Pelli und Y. Meier, Zürich 1211

Die Umweltverträglichkeitsprüfung. Von J. Sinniger,
Zürich 1216

Wettbewerbe

Concours de génie civil – Pont de Chandoline, RN9, Sion
(D) 1217

Primarschule mit Aussenanlagen in Abtwil SG (E). Turn-
halle und Gemeindebauten in Dintikon AG (E). Alters-
und Pflegeheim Füllinsdorf BL (E). Neues Tagungszen-
trum der Messe-AG Hannover (E). Überbauung «Kreuz»
in Herisau (E). Pirelli-Areal in Mailand-Bicocca (E).
Pflegeheim Meyriez-Murten FR (E). Nyon: Aménage-
ment du secteur Martinet-Morache (E). Gemeindesaal im
Gebiet des Pfistergutes in Thalwil ZH (E). Gemeindehaus
mit Ergänzungsbau in Thalwil ZH (E). Kreuz – Alte Bank
in Walzenhausen (E). Überbauung Alte Bank in Walzen-
hausen (E). Überbauung Alte Bahnhofstrasse Wohlen (E).
Ecole secondaire à Porrentruy JU (A) 1224

Umschau

Bedeutende Aufträge für BBC in den USA. Noch geht es
der Schweizer Bauwirtschaft gut. Zunahme der EFTA-
Exporte. Hohe Zinslast des Bundes. Ausgleich für
Manöver-Schäden durch die Truppe. Es geht vorwärts mit
der Energiepolitik in den Kantonen. S-Bahn Zürich:
Anforderungen und Probleme aus Aargauer Sicht. Der
Fussgänger als Kunde. Resultate der Strassenrechnung
1984. Entwurf für Dieselabgasvorschriften erarbeitet.
Vernehmlassung zum Wohnbauförderungsgesetz 1226

SIA-Mitteilungen

Neuerscheinungen in der SIA-Dokumentationsreihe. Die
Delegiertenversammlung im Zeichen des Jubiläums 150
Jahre SIA 1230

SIA-Sektionen

Winterthur: Chaos – eine neue Form der Ordnung 1230

B-Seiten

Laufende Wettbewerbe. Wettbewerbsausstellungen. Neu
in der Tabelle. Aus Technik und Wirtschaft. Weiter-
bildung. Tagungen. Ausstellungen. Vorträge. Stellen-
vermittlung B 181-184

Im nächsten Heft

CAD – Stand der Anwendung
Der Architekt Oskar Burri
(Änderungen vorbehalten)

Ingénieurs et architectes suisses

Adresse: En Bassenges, 1024 Ecublens, Tél. 021/47 20 98

No 21/1986

Le bois suisse

Forêt et société: une
cohérence à retrouver, par
Philippe Vollichard 315
Le Programme d'impul-
sion en faveur du bois 317

Le nouveau bâtiment
administratif du Centre
dendrotechnique romand
au Mont-sur-Lausanne 320
L'arbre au milieu de la
maison – Essai d'interpré-
tation architecturale 323