

Zeitschrift: Schweizer Ingenieur und Architekt
Herausgeber: Verlags-AG der akademischen technischen Vereine
Band: 104 (1986)
Heft: 46

Werbung

Nutzungsbedingungen

Die ETH-Bibliothek ist die Anbieterin der digitalisierten Zeitschriften auf E-Periodica. Sie besitzt keine Urheberrechte an den Zeitschriften und ist nicht verantwortlich für deren Inhalte. Die Rechte liegen in der Regel bei den Herausgebern beziehungsweise den externen Rechteinhabern. Das Veröffentlichen von Bildern in Print- und Online-Publikationen sowie auf Social Media-Kanälen oder Webseiten ist nur mit vorheriger Genehmigung der Rechteinhaber erlaubt. [Mehr erfahren](#)

Conditions d'utilisation

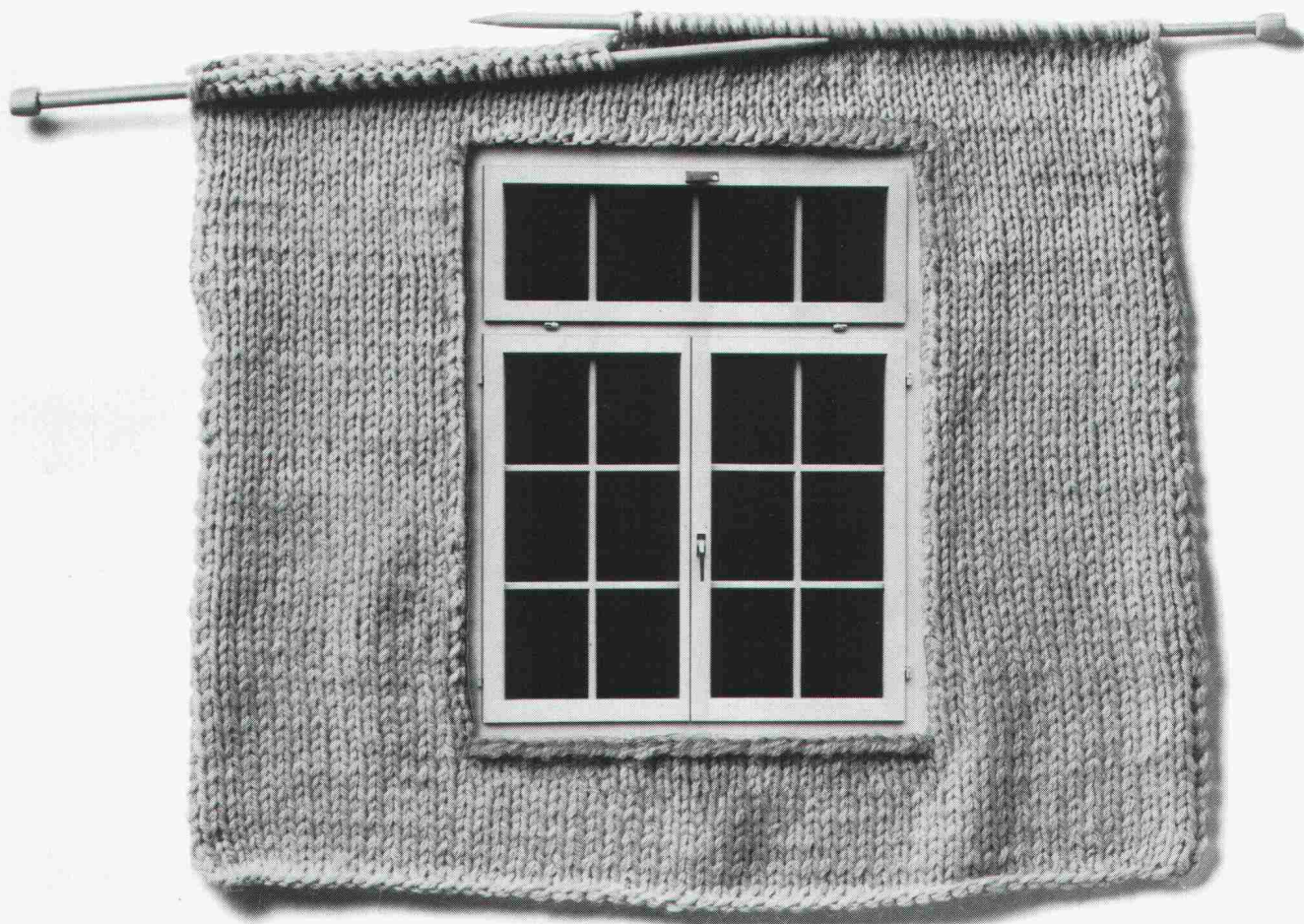
L'ETH Library est le fournisseur des revues numérisées. Elle ne détient aucun droit d'auteur sur les revues et n'est pas responsable de leur contenu. En règle générale, les droits sont détenus par les éditeurs ou les détenteurs de droits externes. La reproduction d'images dans des publications imprimées ou en ligne ainsi que sur des canaux de médias sociaux ou des sites web n'est autorisée qu'avec l'accord préalable des détenteurs des droits. [En savoir plus](#)

Terms of use

The ETH Library is the provider of the digitised journals. It does not own any copyrights to the journals and is not responsible for their content. The rights usually lie with the publishers or the external rights holders. Publishing images in print and online publications, as well as on social media channels or websites, is only permitted with the prior consent of the rights holders. [Find out more](#)

Download PDF: 23.02.2026

ETH-Bibliothek Zürich, E-Periodica, <https://www.e-periodica.ch>

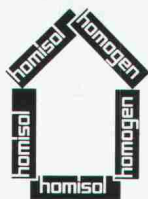


Rundherum nach Mass. HOMISOL DUO, wirtschaftliche Verbindung zwischen Fenster und Rohbau.

Die Isolation rund um's Fenster ist ebenso wichtig wie beim Fenster selbst. HOMISOL DUO als Brüstung, Sturz und seitliche Rahmenverbreiterung garantiert beste Wärmeschutzwerte. Die Elemente lassen sich bereits in der Werkstatt massgenau mit dem Fensterrahmen verbinden, verkürzen so die Montagezeit und senken die Baukosten. Ein eigens entwickeltes Befestigungssystem schafft eine stabile Verbindung zwischen Fenster und Mauer.



HOMISOL DUO Elemente bestehen aus zwei formaldehydfrei gebundenen Spanplatten und einer druckfesten Kernisolation aus Polyurethan. Sie sind tauchgrundfest hergestellt und lassen sich beliebig beschichten, furnieren oder streichen. Die steglose Verbindung garantiert einen durchgehend gleichmässigen k-Wert. Verlangen Sie ausführliche Unterlagen über Elemente und Befestigungstechnik. Rufen Sie uns an.

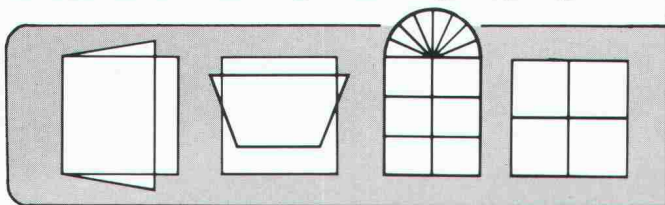


**HOMISOL DUO, das
energiesparende
Isolierelement für
die Fensterfront**



Bois Homogène SA
1890 St-Maurice
Telefon 025/65 17 71
Telex 456140 boho ch

Wer mit Fenstern* zu tun hat ...



braucht Partner,** auf die Verlaß ist.

*Thyssen Fenstersysteme garantieren:

- optimale Detaillösungen für sämtliche schweizer Baukonstruktionen;
- beste Wärme- und Schalldämmung
- alle Fensterformen und -arten herstellbar.

Thyssen
Kunststoffenster
werden seit
15 Jahren
in der Schweiz
gefertigt.

*Thyssen Verarbeiter sind qualifizierte Fensterfachbetriebe, in allen schweizer Regionen vertreten.

BAT 2000 SA, 1920 Martigny	Tel. 026/ 2 80 83
3942 Raron	Tel. 028/44 17 18
Biberbau AG, 8836 Biberbrugg	Tel. 055/53 27 28
Flüeler AG, 7050 Arosa	Tel. 081/31 12 45
Hediger AG, 5102 Rupperswil	Tel. 064/47 19 41
Kufag AG, 4665 Oftringen	Tel. 062/41 42 65
Schneebeli & Co. AG, 4054 Basel	Tel. 061/54 22 41
Société Technique SA, 2000 Neuchâtel	Tel. 038/25 52 80
Veragouth SA., 6911 Bedano	Tel. 091/93 14 41

Fünf Thyssen Verarbeiter erhielten als erste das schweizer VKI Gütezeichen für Kunststoffenster.



INFO-SCHECK Verlangen Sie weitere Auskünfte und Unterlagen:

Name: _____

Straße: _____

PLZ/Ort: _____

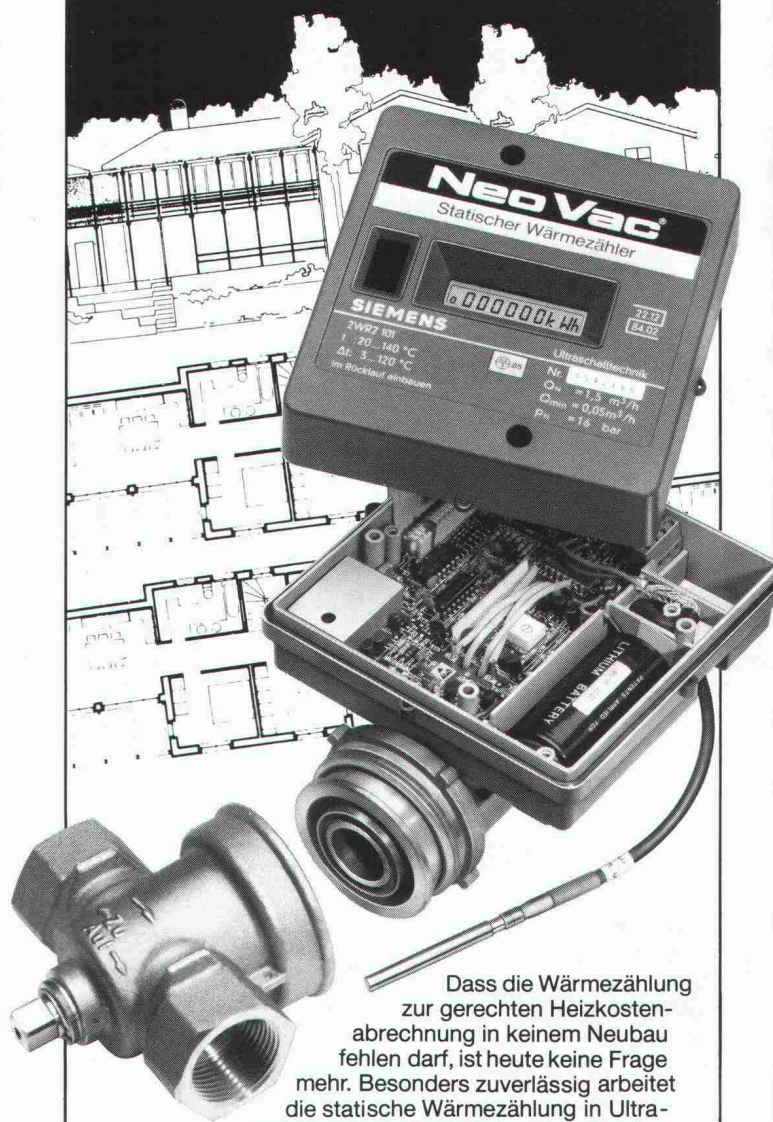
A1



THYSSEN POLYMER GMBH

Anzinger Str. 1 · 8000 München 80 · Tel. 0 89/4 13 51

„Wer für die Zukunft plant, plant auch die Wärmezählung in Ultraschall-Technik..“



Dass die Wärmezählung zur gerechten Heizkostenabrechnung in keinem Neubau fehlen darf, ist heute keine Frage mehr. Besonders zuverlässig arbeitet die statische Wärmezählung in Ultraschalltechnik für die Erfassung einzelner Heizkreise. Die Messungen sind sehr präzise. Im Zähler gibt es keine beweglichen Teile, die Störungen verursachen könnten. Die Installation ist problemlos und die Ablesung komfortabel. Mehr über die SIEMENS Ultraschall-Wärmezählung von der NeoVac erfahren Sie im Prospekt, den wir Ihnen auf Anruf gerne zustellen.

NeoVac®

für die perfekte Wärmemessung

NEOVAC Wärmemess AG
9463 Oberriet, Telefon 071/78 18 91

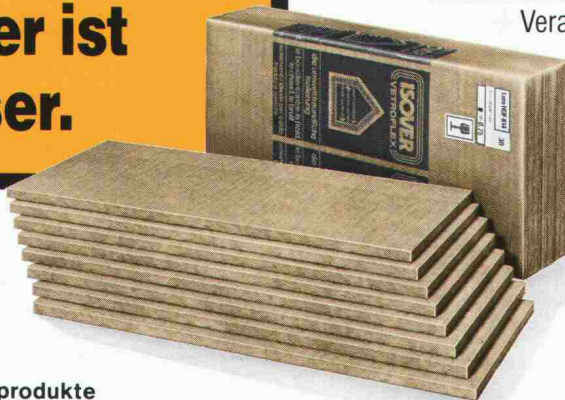
Coupon

Senden Sie mir Ihren Prospekt mit Ausschreibungstext

Name/Firma: _____ SIA

Adresse: _____

**Weniger Gewicht.
Optimale
Dämmleistung.
Hohe
Druckfestigkeit.
Leichter ist
besser.**



ISOVER. Schweizer Glasfaserprodukte
für optimale Wärme- und Schalldämmung.

FIBRIVER, Gewerbestrasse,
8155 Niederhasli ZH, Tel. 01/850 24 44.

Muss eine Gebäudeisolierung etwas aushalten, kann Einigen der Dämmstoff nicht schwer genug sein. Bei der Wahl von Isoliermaterial sollte man sich jedoch von objektiven Kriterien und nicht von oberflächlichen Eindrücken leiten lassen. Weder beim Beurteilen der Dämmeigenschaften noch der Druck- und Zugfestigkeit. Denn entscheidend ist nicht das Gewicht, sondern die Feinheit, Länge und Richtung der Fasern. Die ISOVER-Glasfaser ist das leichteste und zugleich widerstandsfähigste Isoliermaterial. Dank der völlig neuartigen Anordnung der Fasern erreichen beispielsweise die LURO HDF Bauplatten eine garantierte Druckfestigkeit von 0,01–0,1 N/mm² mit weniger Gewicht bei gleicher Dämmleistung. Die Vorteile liegen auf der Hand:

Verarbeitung, Transport und Lagerung sind leichter, einfacher und damit wirtschaftlicher.



Leichter ist besser.

Werner Maag AG, Zeltweg 44



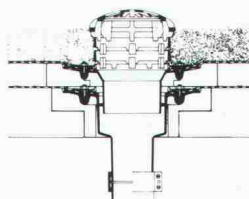
**8032 Zürich, Tel. 01 / 251 75 80 / 81
Telex 58675**

WM-ENTWÄSSERUNGSTECHNIK

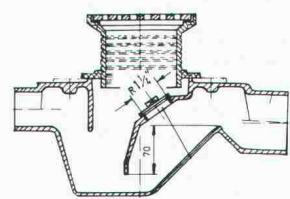
1 Dachwasserablauf aus Guss «PASSAVANT»

ein- oder zweiteilig, höhenverstellbar mit Aufsatzringen. Kugel- oder Flachrost, begehbar oder befahrbar, rund und quadratisch. Nicht nur Klebefläche, sondern kraftschlüssige Verbindung durch Flanschring. **Vom VSA empfohlen.** Mit senkrechtem oder seitlichem Abgang.

1



2



2 Bodenwasserablauf «PASSAVANT»

höhen- und seitenverstellbar; ein-, zwei- oder dreiteilig. Aufsatzstücke mit CrNi-Rosten. **Vom VSA empfohlen.** Abgang seitlich oder senkrecht.

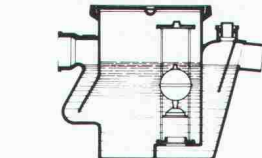
3 Fettabscheider «PASSAVANT»

Aus Guss, Stahl, GFK, Stahlbeton. 2 bis 40 l/s Leistung. Auch mit automatischer Spül- und Entleerungsvorrichtung. **Vom VSA empfohlen.**

3



4



4 Öl- und Benzinabscheider «PASSAVANT»

0,5 bis 500 l/s Leistung. Aus Guss, Stahl, Stahlbeton. Ölfallsicherung, Alarmanlage, Nachreinigung durch Koaleszenzfilterstufe. **Vom VSA empfohlen.**

5 FI-Schachtabdeckungen aus Aluminium, verzinktem Eisenblech und Chromstahl

mit wählbarer Oberfläche, formschön, leicht und preisgünstig. Normalausführung und wasserdicht. Auch mit Riffelblechdeckel lieferbar.

Begehbar und befahrbar bis 400 kN.

5

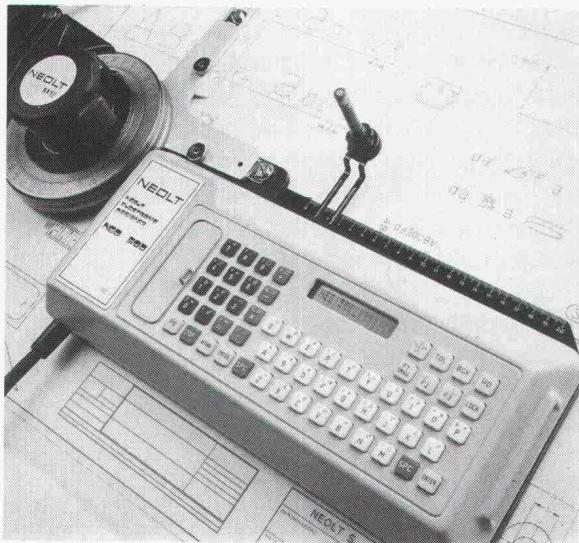


Adresse:

SIA 60

NEOLTEC SA

TECHNIQUE EQUIPEMENT BUREAU



Neolt Mini-Plotter Ned 500

Fr. 2995.-

Ausstellung-Verkauf

Auskünfte + gratis Dokumentation

Route de la Pierre 1024 Ecublens 021/35 93 85



Video Informatik AG

DEVISIEREN MIT DEM PERSONAL-COMPUTER

Software zur Devisierung nach
NPK-CRB oder NPK-VSS
(IBM und Kompatible, WANG)

DEVIS CRB
AUSMASS CRB
ABRECH BKP

DEVIS VSS
AUSMASS VSS

Video Informatik AG

Winkelbühlhof 1 · 6043 Adligenswil

Telefon 041 / 31 50 70, Telex 868 642 VIAG CH



Kalk- und Korrosionsschutz

Crustex

elektrophysikalische Kalk- und Korrosionsschutzanlagen

Crustex verhindert Kesselstein und damit aufwendige Reparaturen an Sanitärinstallationen der überzeugende Schutz gegen Korrosion für geschmacklich unverändertes Trinkwasser — ohne chemische Zusätze

Crustex arbeitet verschleissfrei und mit minimalsten Betriebskosten

Crustex ist leicht zu montieren — auch nachträglich

Crustex ein Produkt der Firma Crustag, Weinbergstrasse 11, 8023 Zürich, Tel. 01 / 2510816

Crustex-Informationscoupon:

Name _____

Strasse _____

PLZ/Ort _____

Tel. Nr. _____

Bitte senden an: Crustag Postfach 8023 Zürich

SPAREN

HEISST

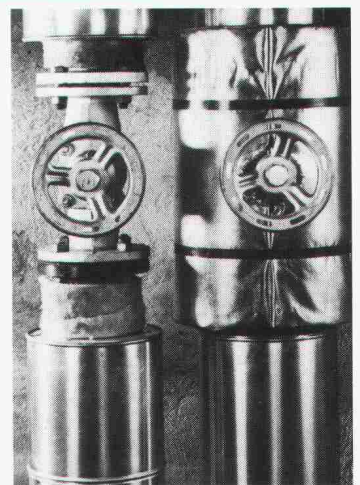
ISOLIEREN

Besonders auch
Dampf- und Heiss-
wasser-Armaturen.

BW-Isolationen
passen überall

Absolut asbest-
frei

Für Revisionen
beliebig oft
abnehmbar dank
Patentverschluss
mit Sicherung.



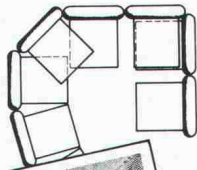
Bruno Winterhalter AG

Industrieprodukte Tel. 01-830 12 51

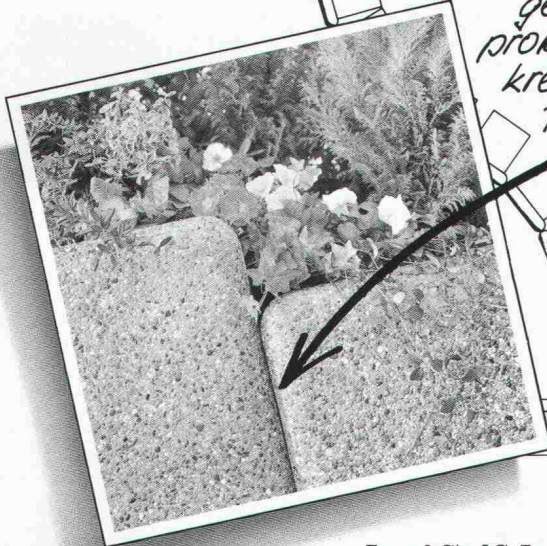
Oberwiesenstrasse 4 · 8304 Wallisellen · Telex 826 212

Favre informiert über Optilex®:

Unsere Neue, mit den attraktiven Rundungen für heisse Kurven und scharfe Ecken heisst Optilex®.



Wer sie kennt, gestaltet mit nur 2 Elementtypen problemlos und kostengünstig kreative Ecken, Kurven und Geraden. Problemlos - das heisst: ohne Fugenprobleme, weniger Transportschäden und kürzere Versetzzeiten.



FAVRE
Auf uns kann man bauen
Hoch und Tief

Favre & Cie AG Zementwarenfabrik 8304 Wallisellen Tel. 01-830 20 11
Werke in: 4658 Däniken SO Tel. 062-65 17 17, 1897 Bouveret VS Tel. 025-81 23 31
2542 Pieterlen BE Beton AG Tel. 032-87 15 34, 8953 Dietikon ZH Baustoff-Center Limmattal Tel. 01-748 21 55

Tip-top! Senden Sie mir umgehend die Optilex® Dokumentation mit Preisliste.

Name: _____
Vorname: _____
Firma: _____
Strasse: _____
PLZ/Ort: _____
Telefon: _____
Favre & Cie AG, Zementwarenfabrik,
8304 Wallisellen

Das KeramikBauHaus Sponagel zeigt:

Das System der Fassade

Vorgehängte, hinterlüftete Keramik-Fassaden

schützen und nützen. Sie schützen vor Umweltschmutz und nützen bei der Energieeinsparung. Auf der von Sponagel neu entwickelten Aluminium-Unterkonstruktion ALUHIT® (Patent angemeldet) können grossformatige Keramikplatten spannungsfrei montiert werden. Und bieten damit Architekten wie Bauherren eine praktisch unbegrenzte gestalterische Freiheit.

Sponagel AG, CH-8952 Schlieren, Zürcherstrasse 125
Telefon 01/730 18 81, Telex 54 031 spona ch
Sponagel AG, CH-9500 Wil/SG, Spreerstrasse 3
Telefon 073/22 10 22, Telex 883 364 sponw ch

Sponagel
Baukeramik und Baumaterialien.



Bitte ausschneiden und einsenden an: Sponagel AG, Zürcherstrasse 125, 8952 Schlieren.

☐ Ich möchte mehr über das System der Fassade erfahren. Schicken Sie mir also Ihre umfassende Dokumentation.

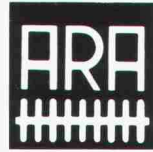
☐ Sie haben mich bereits von den Vorteilen des SponagelSystems überzeugt. Wann kann ich mit einem Ihrer Berater Näheres besprechen?

Name: _____
Firma: _____
Strasse: _____
PLZ/Ort: _____
Telefon: _____

HSB Zürich

SIA 1

**ARA-Heizwände und Konvektoren –
formschön und technisch vollkommen!**



Bitte verlangen Sie nähere Unterlagen.

A. Ruckstuhl AG
Heizwände und Konvektoren
8355 Aadorf TG
052/471357



Isolierung

Schutz gegen
unerwünschte Energie-

abwanderungen.

Zum Wärme-, Kälte-
und Schallschutz

natürlich

SCHICHTEX
ISOLIERBAUSTOFFE

Bau + Industriebedarf AG

4104 Oberwil / BL Tel. 061 30 40 30



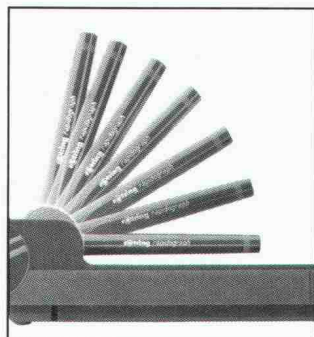
rotting

rapidomat dry

Bereitschaftssystem für alle rotting Tuschefüller

Hält Tuschefüller anschreibbereit, ohne ständiges Auf- und Zuschrauben der Kappe. Auch für den wartungs-
freundlichen rotting rapidograph geeignet.

Und so einfach funktioniert der rotting rapidomat dry: Nachdem der Tuschefüller mit sanftem Druck in den Aufnahmeköcher gesteckt wurde, kippt dieser automatisch in die waagrechte Ideallage. Dort bleibt das Zeichengerät während der Arbeitspausen, luftdicht verschlossen, zugriff- und anschreib-
bereit.



Aktion:

rapidomat dry zu Fr. 35.- jetzt mit Gratis-rapidograph bei Ihrem Fachhändler!

Machen Sie einen Praxistest: das rapidomat dry-Testset 516'398 mit einem Gratis-rapidograph 0,35 mm liegt zu Fr. 35.- jetzt bei Ihrem Zeichenbedarfshändler für Sie bereit (solange Vorrat). So treffen Sie zwei Fliegen auf einen Schlag. Sie probieren das neue rotting Bereitschaftssystem aus und testen gleichzeitig unseren erfolgreichsten und wartungsfreundlichsten Tuschefüller, den rotting rapidograph mit seiner einzigartigen Kapillarpatrone.

Den rotting rapidomat dry gibt es leer oder gefüllt mit 4, 5 und 8 Tuschefüllern rapidograph oder isograph.

rotting

Wer weiss mehr über technisches Zeichnen?

Brüggmann 
Fenster-Systeme

In der Schweiz seit über 10 Jahren
im Einsatz. Systeme EMPA geprüft.

Brüggmann 
Fenster-Systeme

In der Schweiz seit über 10 Jahren
im Einsatz. Systeme EMPA geprüft.

Brüggmann 
Fenster-Systeme

In der Schweiz hergestellt von be-
kannten und massgebenden Fen-
sterfabriken:

Angerer Hans
Bachmann AG
Bachmann AG
M. Beglinger
Berner+Müller
Droz Maurice
Gindraux+Fils
Hunkeler AG
Megert+Frutiger
Megert+Frutiger
L. Oberholzer AG
Preiswerk+Esser
Fritz Wittwer
Paul Zimmermann

7270 Davos-Platz
6280 Hochdorf
8038 Zürich
8880 Walenstadt
5014 Gretzenbach
2606 Corgémont
2024 St-Aubin
6000 Luzern
3613 Steffisburg
8008 Zürich
9215 Schönenberg
4021 Basel
5712 Beinwil
5734 Reinach

Verlangen Sie bitte mit diesem Coupon
bei einem der aufgeführten Fensterhersteller
oder bei uns

☐ weitere Unterlagen ☐ ein persönliches Gespräch

Name _____

Strasse _____

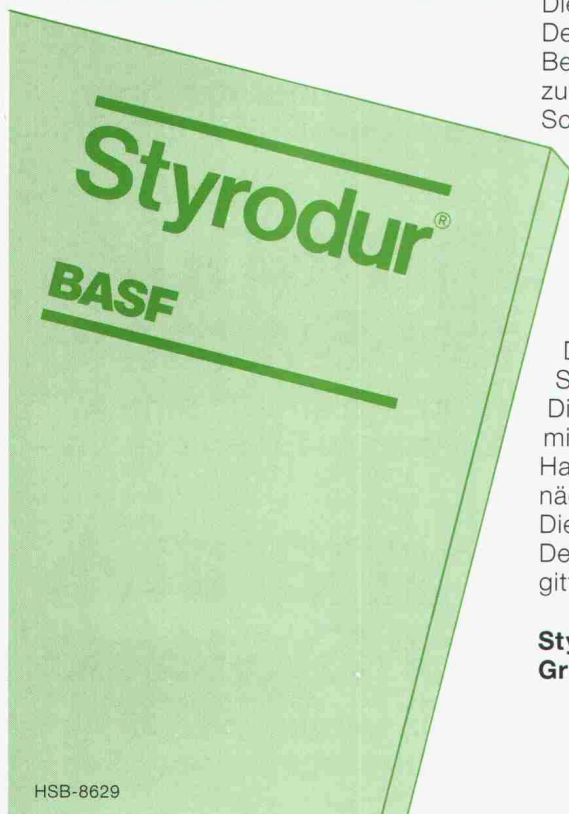
PLZ/Ort _____

Telefon _____

SIA

Tonet AG, CH-4657 Dulliken, Tel. 062/35 41 41
Werkvertretung und Profillager von Brüggmann

„Ich bin die grüne Wärmedämmplatte. Für die Wärmebrückendämmung bin ich unentbehrlich.“

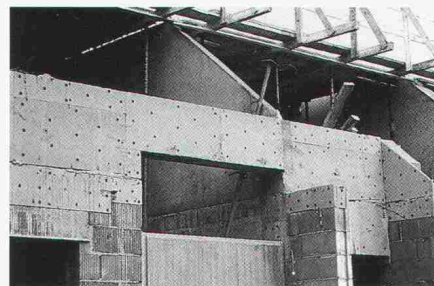


Die wirksamste Methode, einbindende Decken und Wände, aussteifende Betonsäulen und Fensterstürze vor zu großem Wärmeabfluß und vor Schimmelbildung zu bewahren, ist die

außenseitige Dämmung mit der rauen Styrodur 2000-Platte. Styrodur, die grüne Wärmedämmplatte von BASF, nimmt kaum Wasser auf, ist druckfest, formstabil, frostsicher und verrottet nicht. Die Verlegung ist einfach. Die Dämmplatten werden in die Schalung eingestellt und anbetoniert. Die raue Oberfläche verbindet sich mit dem Beton. Zur Erhöhung der Haftung werden zusätzliche Kunststoffnägel verwendet.

Die Dämmplatten werden verputzt. Der Grundputz wird mit einem Glasgittergewebe armiert. Wärmebrücken-

**Styrodur von BASF.
Grün und gut.**



dämmung mit Styrodur:
Hochwirksam, wirtschaftlich und einfach auszuführen.

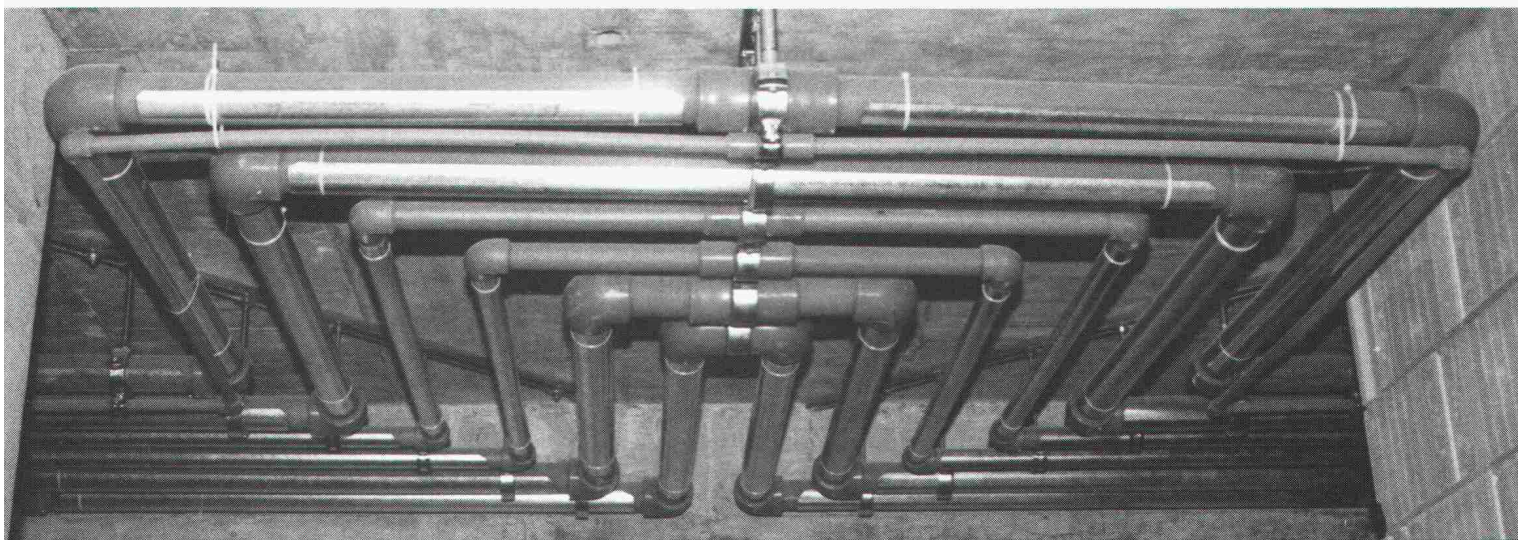
Fordern Sie bitte weitere Informationen an, wenn Sie mehr wissen wollen über Styrodur.

Generalvertrieb in der Schweiz:
Kork AG, Kunststoffwerke
5623 Boswil, Telefon 057/47 11 44

BASF (Schweiz) AG
8820 Wädenswil/Au

BASF

1774.5



INNERT SEKUNDEN VERBUNDEN.

Das Unisan Installations-System ist einzigartig in der Schweiz. Die sichere und einfache Schweiss-technik verbindet alle Rohr- und Formstücke innert Sekunden, was eine rationelle und wirtschaftliche Montage ermöglicht. Durch die ausschliessliche Verwendung von Vollkunststoff verhindert das Unisan-System jegliche Korrosion bei Heizungs- und Sanitärinstallationen. Unisan hat sich im Neu- und Renovationsbau bestens bewährt. Verlangen Sie unsere Referenzliste sowie die ausführlichen Unterlagen.

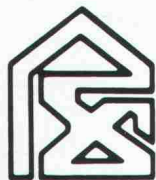
Installationssystem
unisan
Die schweissbare Verbindung.

Initherm AG Widenholzstrasse 1. 8304 Wallisellen. Tel. 01/830 71 1



SYMPOMECH'87

10. Internationale Ausstellung und Symposium der Kleinmechanisierung im Bauwesen



CONECON'87

10. Internationale Bauausstellung der Materialien, Technologien und Architektur

Bratislava, ČSSR · 7.-12. September 1987

Organisator:

INCHEBA, Aussenhandelsunternehmen, 82617 Bratislava, Drieňova 24

Tel. 00427 / 5 96 43-46, Telex 066 922 55



Togni & Partner, Biel

**Rolladen · Fenster ·
Tore · Fassaden ·**



HARTMANN+CO AG

Gottstattstrasse 18-20, 2500 Biel 4, Telefon 032 42 01 42



**So unterschiedlich ein Bauwerk
aussehen mag: HARTMANN bietet
integrierte Lösungen im ganzen
Fassadenbereich aus einer Hand.
Zuverlässigkeit von der Projektie-
rung über die Ausführung bis zur
Wartung.
12 Filialen in der ganzen Schweiz
— bestimmt auch eine in Ihrer
Nähe.**

**Abteilung für Lärmbekämpfung:
Schalldämpfung und Raumaku-
stik hauptsächlich für Industrie.**

Bitte informieren Sie uns über

- ☐ das ganze Verkaufsprogramm
- ☐ Rolladen
- ☐ Fenster für Neu- und Altbauten

- ☐ Tore
- ☐ Fassaden
- ☐ Lärmbekämpfung

NAME _____

FIRMA _____

PLZ/Ort _____

TEL. _____

Bitte einsenden an:
HARTMANN + CO AG, 2500 Biel 4



FASA - FONDERIE ET ATELIERS MECANIQUE D'ARDON SA
CH-1917 Ardon - Valais Tél. (027) 86 11 02 Télex: 38 689 FASA-CH

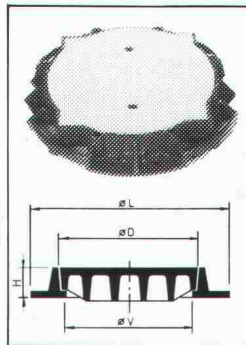
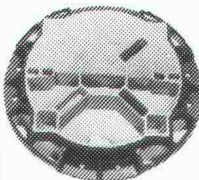
FASA

1875-1985
110 JAHRE

Wackeln und Klappern

...das kennt man bei der FASA nicht!

Charge
Belastung
Load **10 To** par roue
pro Rad
per wheel



1100 - 1110

Brevet Patent

**10 JAHRE
GARANTIE
GEGEN WACKELN
UND KLAPPEN**

VA 02/85

novasina

MIK 3000

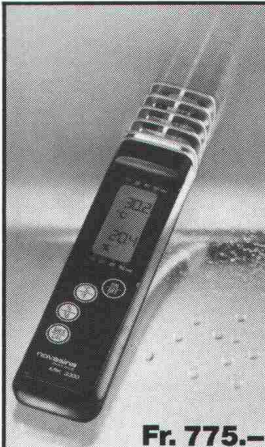
**Anzeigen der
relativen Feuchtigkeit,
Temperatur und
Taupunkt-Temperatur**

Verlangen Sie die Dokumentation

NOVASINA AG CH-8050 Zürich
Thurgauerstr. 50 Tel. 01/301 40 00

Fr. 775.-

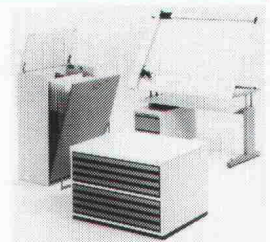
Ein Unternehmen der **WMH** - Walter Meier Holding AG



einzig

**Zeichenanlagen-
Discount** der Schweiz

Zeichenmaschinen
Zeichentische
Planschränke / Leuchttische
erstklassige Qualität
unschlagbare Preise



**JOMA-Trading AG, Friedauweg 10
8355 Aadorf, Tel. (052) 47 47 11**

Der Komfort-Leiseläufer von ORION

42-48 dB(A)! 20 cm flach!
Für Ladenlokale, Einkaufszentren,
Ausstellungsräume, Werkstattbüros und
niedere Räume.
In allen RAL-Farben erhältlich.



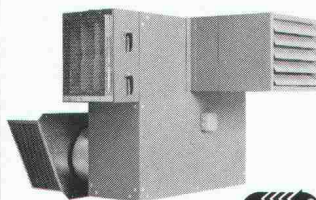
Deckenventilator «Energie»

Kostenlose Nutzung der Deckenwärme!
Optimalste Wirtschaftlichkeit durch
dynamisch betriebene Anlage. Grosse
Wurfweiten für Hochregallager und
hohe Hallen.



Neue Wärmerückgewinnung für Luftheizapparate

Rückgewinnung von 50-60%.
Wärmerückgewinnung-Gerätekosten
von weniger als Fr. 3000.-



ORION AL-KO AG

Bitte senden Sie uns Ihre Gratis-Dokumentation über

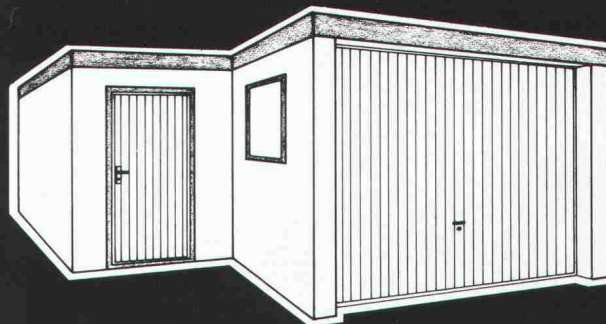
- ☐ Komfort-Leiseläufer
- ☐ Deckenventilator «Energie»
- ☐ Wärmerückgewinnung

Adresse: _____

Einsenden an: **ORION AL-KO AG, Postfach, 8037 Zürich**



CK-BLOC



**Fertig-Garagen
mit Anstellteil**

uninorm

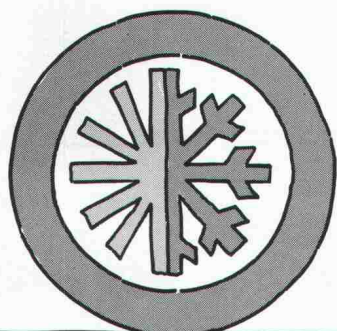
Departement CK-BLOC

4002 Basel 8105 Regensdorf
Nauenstrasse 9 Bahnstrasse 14
Tel. 061/23 51 90 Tel. 01/840 14 55

Cerberus Sicherheitstechnik schützt Menschen und Werte



Cerberus AG, CH-8708 Männedorf, Telefon 01/922 61 11. Zweigniederlassungen und Verkaufsbüros in Bern, Chur, Genf, Lugano, Lutry, Luzern, Pratteln und St. Gallen.



Wärme / Kälte

Die Lösung gegen Wärme/Kälte: EGCO-Kragplatten-Anschluss!

Messungen an ausgeführten Objekten haben gezeigt, dass die Wärmebrücke Kragplatte - Betondecke mit dem EGCO-Kragplattenanschluss weitgehend unterbunden wird. Das EGCO-Kragplattenanschluss-Element stellt eine wirtschaftlich vernünftige Lösung dar, die es erlaubt auf die Einlage von Wärmedämmplatten in die Betondecke zu verzichten. Da der Einfluss der bisherigen Wärmebrücke entscheidend reduziert wird und zudem die unschönen Abzeichnungen an der Deckenunterseite der Vergangenheit angehören, dürfte das wärmedämmende Kragplatten-

element in Zukunft eine immer stärker zu beachtende Alternative sein. Das EGCO-Kragplattenelement ist der einzige Anschluss, der am Bau geprüft und gemessen wurde.

Verlangen Sie die Untersuchungsberichte oder weitere Unterlagen bei



EGCO AG, Postfach 2
9476 **Weite**, Tel. 085 5 22 33

Verbundpfähle

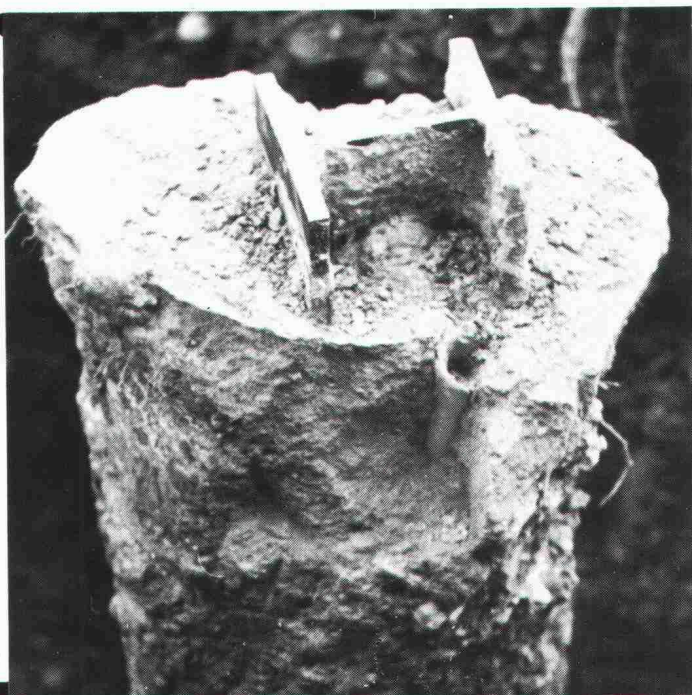
Stahlprofil mit Betonmantel

- Ausführung mit Schreitbagger, Hochbaukran oder Kleinstramme für Fundamentverstärkungen (h = 1,90 m)
- auch für beengte und schwer zugängliche Baustellen
- kein Kieskoffer erforderlich
- auch für Kleinbaustellen und Unterfangungen wirtschaftlich

GREUTER GRUNDBAU AG

STEIGSTRASSE 7
8182 HOCHFELDEN
TELEFON 01 / 860 70 78

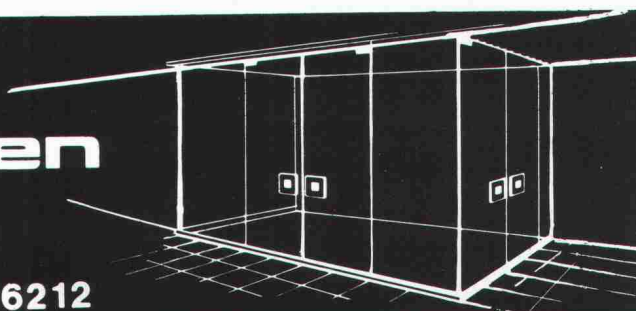
Pressvortriebe
Rammvortriebe
Pfahlfundationen
Grundwasserabsenkungen



BRÜLLMANN Ganzglas-Anlagen

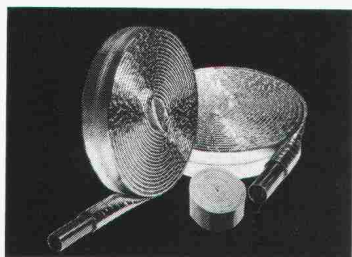
- eigene Glashärtungsanlage
- eigene Montagegruppen
- eigene Beschlägefabrikation
- Funkservice

J BRÜLLMANN SÖHNE AG 8280 KREUZLINGEN 072 746212



LANDOLT-ROHRISOLIERUNGEN

POLYSOL-ALU



- Dünnwandschlauch 4mm
- aus Polyäthylenschaumstoff
- Schutzfolien innen + aussen
- Aussenfolie ALU-bedampft
- verhindert: Schwitzwasser
Korrosion
Schallübertragung



Verkauf durch den
Grossisten

FRITZ LANDOLT AG, Bahnhofstrasse 35, 8752 Näfels, Tel. 058/36 11 21, Telex 875 593

■ ■ ■ Franke Hygiene System FHS.

Einrichtungen aus rostfreiem Edelstahl für Wasch- und WC-Räume in Bürogebäuden, Fabrikanlagen, Hotels und Gaststätten, Schulhäusern, Sportstätten, Bahnhöfen, Autobahnraststätten, öffentlichen WC-Anlagen usw.



■ ■ ■ Verlangen
Sie unsere
vollständige
Dokumentation.

■ ■ ■ Vandalensicher, robust und langlebig.

Franke AG
4663 Aarburg
Telefon 062 43 31 31
Telex 981 808
Telefax 062 41 67 61

FRANKE

Spültische
Küchen + Bäder
Verpflegungstechnik
Industrie + Metallbau

■ Technik

■ Qualität

■ Design

Gerissene Bauweise
ohne Risse im Mauerwerk:
DECKEN-LAGERUNG



Definierte Krafteinleitung im
Hochbau dank **Kilcher**-Lagern:

- Verformungslager
- Limitgliss
- Gleitlager

Kilcher

Kilcher AG, 4565 Rechterswil
Telefon 065 35 16 35

Bauen trotz Kälte und Schnee:

Winterbauheizung

Unsere flexiblen Geräte mit der gezielten Luftverteilung, mit der wirtschaftlichen Thermostat-Steuerung und dem prompten Service lösen auch Ihre Winterbauprobleme. Wir liefern sofort, denn wir sind überall in Ihrer Nähe. Rufen Sie doch einfach an!

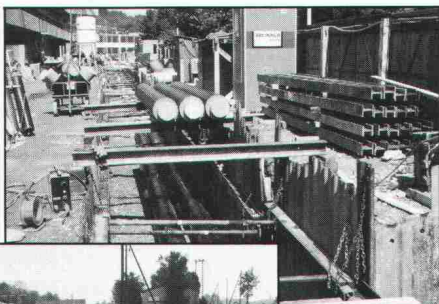
Krüger + Co.
9113 Degersheim, Telefon 071/54 15 44
Niederlassungen: 8157 Dielsdorf ZH,
Hofstetten SO, Münsingen BE,
Gordola TI, Lausanne

KRÜGER

Fernwärme- Rohrleitungssysteme aus Brugg



Zwei Systeme
aus einem Haus



FERWAG-
Rohre
im Baukasten-
System



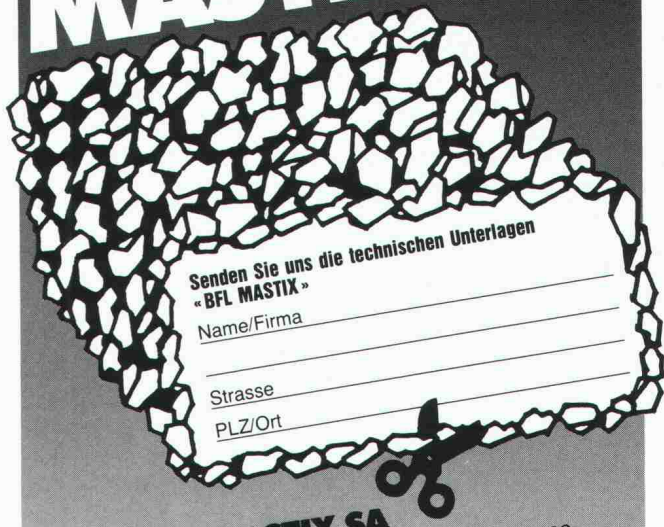
FLEXWELL-
Leitungen
von der Rolle
in den Graben

BRUGG

Kabelwerke Brugg AG · 5200 Brugg · Telefon 056/41 11 51

Betonier-Anschlussdichtung
zwischen Fundament
und aufgehender Mauer

BFL MASTIX R4



Senden Sie uns die technischen Unterlagen
"BFL MASTIX"

Name/Firma

Strasse

PLZ/Ort

MASTIX SA

Av. de Rumine 48 1005 Lausanne
Tel. 021/23 42 78

LEXAN®
THERMOCLEAR®
SHEET
GENERAL ELECTRIC

SWISSBAU 87



Halle 300
Stand 571

Hohlkammerplatten aus Polycarbonat mit UV-Schutz

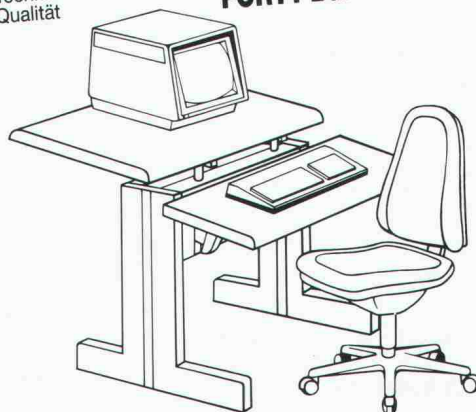
ALFAPLAST THERMOCLEAR AG

Beim Bahnhof · CH-6312 Steinhausen
Telefon 042/41 10 60 · Telex 862661 bic

RWD Neuheiten

Fortschritt
Technik
Qualität

GAMMA Bildschirmtische
FORTY Bürodrehstühle



Leistungssteigerung dank ergonomischen Arbeitsplätzen

☐ 25/1

Senden Sie mir deshalb gratis die umfassende
Dokumentation über ergonomische Arbeitsplätze.

Coupon einsenden an: Reppisch Werke AG, 8953 Dietikon, Tel. 01-740 68 22

SPAROBJEKT EINFAMILIENHAUS

von Bruno Wick, Widen, dipl. Bauingenieur ETH/SIA

Die Schweizerische Aktion Gemeinsinn für Energiesparen (SAGES) führte erfolgreich die Aktion «Energieverbrauch Einfamilienhäuser, Energiekennzahl» durch. Aus der Auswertung von über 2000 Fragebogen lassen sich neue Erkenntnisse über den Energieverbrauch und die Grenzen des Sparens ableiten.

Das Buch will nicht der Vielfalt von Sparvorschlägen neue anfügen, sondern Ordnung und System in die Sanierungstätigkeit bringen.

Der Hauseigentümer kann seine künftigen Investitionen bei der energetischen Verbesserung seines Hauses auf breite betriebs- und volkswirtschaftliche Erkenntnisse abstützen; der Heizungsinstallateur wird die gleiche Sprache wie der Bauherr und der Architekt sprechen.

Die Verantwortlichen für unsere Energiepolitik finden manche feststehende Tatsache kritisch beleuchtet, und auch die Politiker sollten dieses für interessierte Laien geschriebene Fachbuch zu Rate ziehen.

Das Buch eignet sich auch vorzüglich als Geschenk an Hausbesitzer, an künftige Bauherren und an Kollegen, die in der Energie-Szene Entscheidungen zu treffen haben.

Das Buch umfasst 180 Seiten, 40 Abbildungen und 20 Tabellen, Preis: Fr. 24.- zuzüglich Porto

Schriftlich oder telefonisch zu bestellen bei Verlags-AG Zürich, Postfach 630, 8021 Zürich, Telefon 01/201 55 36

Baustoff Beton

Das Buch, das vom langjährigen Schriftleiter des «Cementbulletin» verfasst wurde, orientiert Sie kompetent, leichtverständlich und praxisbezogen über alle wichtigen Belange der Betontechnologie.

U. Trüb, **Baustoff Beton**, 2. Auflage, Preis Fr. 30.-, 200 Seiten, 30 Tabellen, 70 Abbildungen, 120 Literaturangaben.

Zu beziehen zum Preis von Fr. 30.- (plus Porto) durch Ihre Buchhandlung oder direkt bei:

ISBN 3 909188 001

Verlags-AG der akademischen technischen Vereine
Postfach 630, 8021 Zürich. Telefon 01/201 55 36

Bestellung (in frankiertem Umschlag einsenden)

Ich bestelle _____ Exemplare «Baustoff Beton»
zum Preis von Fr. 30.- + Porto gegen Rechnung:

Name: _____

Vorname: _____

Strasse: _____

PLZ/Ort: _____

Datum: _____

Unterschrift: _____

Schweizerische Strahlflugzeuge und Strahltriebwerke

Abgesehen von der Pionierzeit und den Jahren nach dem Ersten Weltkrieg, war die Entwicklung und Herstellung von Flugzeugen in der Schweiz immer mit vielfältigen Schwierigkeiten verbunden. Ingenieur Georges Bridels Bericht gibt nicht nur einen vorzüglichen Überblick über die technischen Lösungen, sondern in ihm widerspiegeln sich auch die Hoffnungen und Enttäuschungen der schweizerischen Flugzeugindustrie.

Herausgegeben in Zusammenarbeit mit dem Verkehrshaus der Schweiz (Format A5, 106 S., mit 70 Abb., 1 Farbtafel).

Erhältlich in Ihrer Buchhandlung zum Preis von Fr. 18.- oder direkt bei:

Verlags-AG der akademischen technischen Vereine
Postfach 630, 8021 Zürich. Telefon 01/201 55 36

Bestellung (in frankiertem Umschlag einsenden)

Ich bestelle _____ Exemplare «Strahlflugzeuge»
zum Preis von Fr. 18.- + Porto gegen Rechnung:

Name: _____

Vorname: _____

Strasse: _____

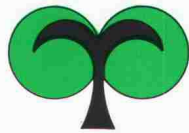
PLZ/Ort: _____

Datum: _____

Unterschrift: _____



Ihr Wintergarten wie ein Sommerparadies



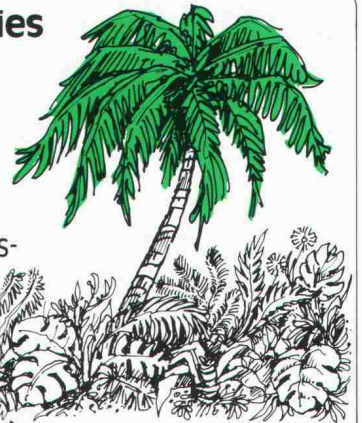
Tropicflor

Innenbepflanzungen von Büros, Banken, Restaurants, Hotels, Ausstellungshallen, Wintergärten, Wohnungen... um Ihnen das Leben schöner und angenehmer zu machen.

Unser Beratungsfachmann steht Ihnen gerne zur Verfügung!

Tropicflor AG

Goethestrasse 29 · 8712 Stäfa · Telefon 01/9266363



Betonfertigteile

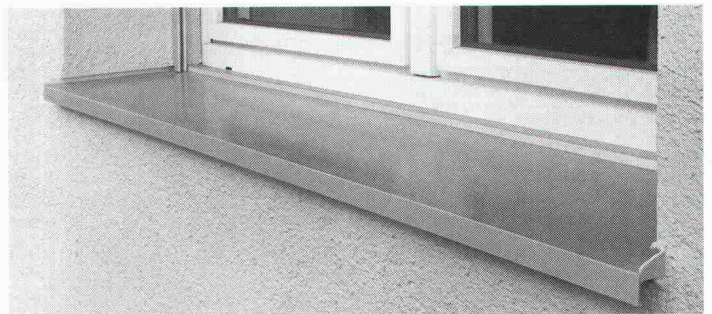
in allen Ausführungen, auch in schwierigsten Formen.

Herstellung und Lieferung kurzfristig und preisgünstig, auf Wunsch mit Montage.

Schweizer Referenzliste vorhanden.

BT BETONBAU GMBH

D-7700 Singen, Postfach 1369
Telefon 0049 / 77 31 / 6 34 22



Am besten wäre, Sie würden

■ Norma-Fenster- und Brüstungsbänke geben einer Fassade dank ihrer durchdachten Konstruktion nicht nur Schutz, sondern auch ein bisschen Charakter. Die pflegeleichten Fertigteile sind witterungsbeständig und äusserst montagefreundlich. In diversen Ausführungen erhältlich — auch nach Mass.

alles vergessen, was Sie je über Fenster- und Brüstungsbänke gehört haben. Weil

Ihnen Norma nämlich neue Perspektiven bietet.

norma
BAUSYSTEME

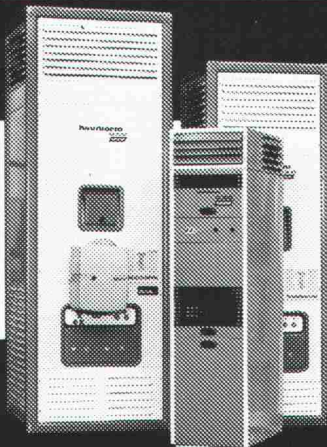
Norma-Bausysteme — Meyer AG — 6260 Reiden — ☎ 062/81 91 81

Visura

Treuhand-Gesellschaft
Société Fiduciaire
Società Fiduciaria

Seit 50 Jahren Partner für
Steuern · Buchführung · EDV ·
Personalvorsorge · Branchen-
konforme Betriebsberatung

Zürich, Aarau, Altdorf, Grenchen,
Lausanne, Luzern, Olten, St. Gallen, Solothurn, Stans



Die «schnelle» Heizung für Gewerbe- und Lagerräume:

Lufterhitzer

Höchste Wirtschaftlichkeit dank vollautomatischem Betrieb. Verschiedene Typen für jede Raumgrösse. Auch für nachträglichen Einbau bestens geeignet. Kurzfristige Montage.

Verlangen Sie detaillierte Unterlagen bei:

Krüger + Co.
9113 Degersheim, Telefon 071/541544
Niederlassungen: 8157 Dielsdorf ZH,
Hofstetten SO, Münsingen BE,
Gordola TI, Lausanne

KRÜGER

Stellenangebote

Wir sind ein wachsendes Generalunternehmen/Innen-ausbau und suchen für unser Architekturteam eine(n)

Hochbauzeichner(in) als Assistentin(en)

Wir betreuen vor allem Umbauten von Büro- und Geschäftshäusern und verfügen über ein modernes CAD-System. Natürlich werden wir Sie gründlich einführen.

Sie sollen uns bei allen zeichnerischen Aufgaben entlasten und auch auf dem Bau vertreten. Bei Eignung kann in einer späteren Phase auch ein Einsatz in der Bauführung vorgesehen werden.

Eine Ausbildung als Hochbauzeichner/Eisenbetonzeichner oder in einem verwandten Beruf setzen wir voraus, ebenso wie praxisbezogene Berufserfahrung.

Wenn Sie selbständig arbeiten können und gerne einem fröhlichen Team angehören, dann senden Sie uns Ihre Unterlagen an

roland villiger & co

z.H. Herrn Roland Villiger
Alte Obfelderstr. 68, 8910 Affoltern a.A.



GRUNER AG INGENIEURUNTERNEHMUNG

Wir sind ein bedeutendes, im In- und Ausland tätiges, beratendes Ingenieurunternehmen mit interdisziplinärem Dienstleistungsangebot.

Zwecks Ausbau unseres Bereiches Raum- und Umweltplanung bieten wir einem erfahrenen und kompetenten

Raumplaner

eine anspruchsvolle Stelle an.

Einsatzfreudigen Bewerbern, vorzugsweise mit Nachdiplomstudium ETH, die über mehrjähriges fundiertes Fachwissen verfügen, offerieren wir ein breites Entwicklungsfeld und eine abwechslungsreiche Tätigkeit auf allen Gebieten der Raum- und Umweltplanung.

Nebst zeitgemässen Anstellungsbedingungen bieten wir Ihnen ein angenehmes Arbeitsklima, fortschrittliche Arbeitskonditionen sowie Entwicklungsmöglichkeiten.

Sind Sie interessiert an dieser Stelle, so freuen wir uns auf Ihre schriftliche Bewerbung.

GRUNER AG
Ingenieurunternehmung

Gellertstrasse 55
CH-4020 Basel
Tel. 061 - 42 76 20



Computer-Systeme für das Bauwesen

St. Antonsgasse 4
CH-6300 Zug
Telefon 042 / 21 31 22

Wir sind ein Systemhaus, das sich auf EDV-Lösungen in der Baubranche spezialisiert hat. Seit Jahren entwickeln wir Programme für Handwerksbetriebe wie: Heizung, Sanitär, Spenglereien, Dachdecker und Zimmereien.

Unsere Stärke ist die kompetente Beratung unserer Kunden und zukünftigen Kunden für die Auslegung des Computers und der Programme sowie bei den Vorbereitungen zur Einführung des Computers. Für diese Tätigkeit suchen wir

einen technischen Berater(in) für den Innen- und Aussendienst

Für diese Aufgabe sollten Sie eine technische Grundausbildung haben, idealerweise Bauingenieur HTL oder Arch. HTL. Durchsetzungsvermögen, Kontaktfreudigkeit und die Bereitschaft in einem motivierten Team am weiteren Ausbau des Kundenkreises mit vollem Einsatzwillen mitzuhelfen, wären gute Voraussetzungen.

Nach einer gründlichen Einarbeitungszeit wäre der Arbeitsort Zug, mit Reisetätigkeiten in der deutschen Schweiz.

Bitte senden Sie Ihre schriftliche Bewerbung mit den üblichen Unterlagen an

WIBEAG, St. Antonsgasse 4, 6300 Zug, z.H. Herrn Egli, Tel. 042 / 21 31 22

Wo geht es bei Suter + Suter bloss darum Projekte zu definieren?

In der Industrieberatung.

Was Sie über uns und unser Angebot wissen sollten: Unser Bereich (Industrieberatung) in Basel freut sich auf Ihren Einsatz als Industriearchitekt. Hier analysieren und planen Sie in interdisziplinärer Zusammenarbeit mit Ingenieuren und Betriebswirtschaftlern Investitionsvorhaben für Industrie, Handel und Gewerbe. Unter Berücksichtigung von Industrial Engineering und Logistik stecken Sie den Rahmen ab für die bauliche und betriebliche Entwicklung der mittel- und langfristigen Zukunft unserer Auftraggeber. Dabei kommen Sie mit den verschiedensten Branchen in Berührung, und dies nicht nur in der Schweiz, sondern auch im umliegenden Ausland. Neben modernen Arbeitsmitteln (PC, CAD) steht Ihnen natürlich auch die Erfahrung des breit abgestützten Beratungsteams zur Verfügung. Was wir von Ihnen wissen möchten: Haben Sie nach Ihrer Ausbildung (vorzugsweise als Arch. ETH) schon Erfahrungen (an der Front) gesammelt? Sind Sie interessiert an einer analytischen Arbeit als Generalist? Entspricht Ihr schriftlicher Ausdruck (auch F und/oder E) Ihren darstellerischen Fähigkeiten? Dann sind Sie unser Mann.

Wie wir uns kennenlernen: Interessenten senden ihre Bewerbung an Suter + Suter AG, Personaldienst, Lautengartenstrasse 23, CH-4010 Basel. Oder nehmen mit unserer Frau Eustache, Tel. 061/45 43 29, Kontakt auf.

SUTER
+
SUTER

Planen mit Fachkompetenz – Bauen mit Garantie.

Zur Ergänzung unserer Tiefbauabteilung suchen wir jüngeren

Bauingenieur HTL

für die Projektierung von Strassen, Abwasseranlagen und allgemeine Tiefbauten

Tiefbauzeichner

zur selbständigen zeichnerischen Bearbeitung vom Projekten im Strassen- und allgemeinen Tiefbau

Wenn Sie die Mitarbeit in einem kleineren Team interessiert, schreiben oder telefonieren Sie uns.

G. Spahn AG, Ingenieure und Planer
Schaffhauserstrasse 83, Postfach, 8042 Zürich
Telefon 01 / 363 28 46

Ernst Winkler + Partner AG



Wir sind ein Ingenieurbüro, das sich mit allen Sparten der Baubranche beschäftigt. Im praxisorientierten Unternehmen mit Niederlassungen in der Ost- und Zentralschweiz versuchen wir, neue Lösungen zu entwickeln und dadurch unsere Mitarbeiter zu fördern.

Für unser **Büro in Luzern** suchen wir zur Ergänzung unseres Ingenieurteams einen ausgewiesenen, fähigen und selbständigen

Bauingenieur ETH/HTL

der gewillt ist, sich mit seiner bisherigen Erfahrung als Sachbearbeiter zu profilieren. Einige Jahre Praxis in der Statik und Konstruktion wären vorteilhaft.

Für unsere **Abteilung Brückenbau in Effretikon** suchen wir einen begabten

Bauingenieur ETH/HTL

mit Erfahrung in Statik und Konstruktion, wenn möglich auch mit Kunstbauten im Bereich der Infrastruktur sowie mit Flair für EDV. Sichtbetonsanierungen gehören ebenso zum Aufgabenbereich.

Wir bieten abwechslungsreiche, verantwortungsvolle Tätigkeit in kleinem Team, ein Ihren Fähigkeiten und Leistungen entsprechendes Gehalt sowie vorzügliche Sozialleistungen.

Bewerber, die sich für diese anspruchsvollen Aufgaben interessieren, bitten wir, sich schriftlich oder telefonisch mit uns in Verbindung zu setzen.

Ernst Winkler + Partner AG

Ingenieur- und Vermessungsbüro

Tribtschenstrasse 9, 6005 **Luzern**
Telefon 041 / 44 05 77 (Herr Baumann)

Rikonerstrasse 4, 8307 **Effretikon**
Telefon 052 / 32 38 21 (Herr Pflughard)



**Schweizer Zusammenarbeit
für Entwicklung**

sucht für das

Hängebrückenprojekt in Nepal (Fussgänger-Hängebrücken)

einen Projektleiter

Aufgabenbereich

In Zusammenarbeit mit dem nepalischen Projektleiter Unterstützung der nepalischen Regierung in der Führung der Hängebrückenbau-Abteilung:

- Koordination und Überwachung der Planung und Ausführung
- Budgetierung, Finanzfluss-Kontrolle, Abrechnungen, Projekt-Administration
- Einführung, Unterstützung und Überwachung des Mitarbeiter-Teams

Anforderungen:

- abgeschlossenes Studium als Bauing. ETH od. HTL, Vertiefung Richtung Stahl- oder Tiefbau
- mindestens fünfjährige Berufserfahrung, Einsatzerfahrung in Drittwelt-Land wünschenswert
- Erfahrung in leitender Funktion/Betriebsführung
- Geschick im Umgang mit Behörden, Mitarbeitern und der Lokalbevölkerung
- gute Englischkenntnisse. Bereitschaft, die nepalische Sprache zu erlernen
- körperliche Fitness. Bereitschaft, bei Feldbesuchen in sehr einfachen Verhältnissen zu leben
- Mindestalter 32 Jahre. Familiensituation beliebig

zwei Feldingenieure

Aufgabenbereich:

- Leitung des Brückenbauprogrammes im geografischen Zuständigkeitsbereich in Zusammenarbeit mit nepalischen Fachkräften (Feldaufnahmen, Planung, Ausschreibung, Produktion, Ausführung von Brückenobjekten)
- Sicherstellung der Weiterführung des Brückenregisters und periodische Brückenkontrollen
- Weiterbildung des einheimischen Kaders

Anforderungen:

- abgeschlossenes Studium als Bauing. HTL, evtl. Bautechniker/Bauführer. Mindestens dreijährige Berufserfahrung. Einsatzerfahrung in Drittwelt-Land wünschenswert
- selbständige Arbeitsweise
- Geschick im Umgang mit Behörden, Mitarbeitern und der Lokalbevölkerung
- gute Englischkenntnisse. Bereitschaft, die nepalische Sprache zu erlernen
- körperliche Fitness. Bereitschaft, während Feldeinsätzen in sehr einfachen Verhältnissen zu leben
- Mindestalter 28 Jahre. Familiensituation beliebig

Stellenantritt/Einsatzdauer:

Für Projektleiter ab Juni 1987, für Feldingenieure ab Mai, bzw. August 1987, oder nach Übereinkunft. Vertragsdauer 3 Jahre, mit Möglichkeit zur Verlängerung.

Wir bieten Ihnen:

- angemessenes Salär
- sehr gute Sozialleistungen
- bezahlter Heimaturlaub während Dreijahresvertrag
- 6 Wochen Ferien pro Einsatzjahr

Wenn Sie eine dieser vielseitigen, interessanten Stellen und ein beruflicher Einsatz im Rahmen der Entwicklungszusammenarbeit interessiert, erwarten wir gerne Ihre schriftliche Bewerbung.

Helvetas, Schweizer Zusammenarbeit für Entwicklung
St. Moritzstr. 15, Postfach, 8042 Zürich
Telefon 01 / 363 50 60 (Frau Ballmer)

Generalunternehmung Raum

Zentralschweiz

sucht

BAULEITER

für die Ausführung von grösseren Hochbauprojekten.

Aufgaben:

- Devisierung
- örtliche Bauleitung
- Termin- und Kostenkontrolle
- Ausmassarbeiten
- Rapportwesen
- Rechnungswesen Bauabrechnung.

Anforderungen:

- Architekt HTL/Hochbauzeichner mit Kenntnissen im Innenausbau
- Italienischkenntnisse (wenn möglich).

Wir bieten:

- interessante Tätigkeit
- gute Anstellungsbedingungen mit moderner Personalvorsorge.

Interessenten sind höflich eingeladen, Ihre Bewerbung einzureichen über Chiffre 1969 Zk ofa Orell Füssli Werbe AG, Postfach, 8022 Zürich.

Jede Bewerbung wird umgehend und vertraulich behandelt.



TAUSKY LEU MÜLLER
BAUINGENIEURE AG

Für vielseitige und interessante Bauaufgaben suchen wir einen jüngeren, kreativen

Bauingenieur HTL

mit mindestens 3 Jahren Praxis im konstruktiven Hoch- und Tiefbau. Ein guter Statiker mit Sinn für die praktischen Belange auf der Baustelle hat die Möglichkeit, seine Fachkenntnisse in allen Tätigkeitsbereichen des Bauingenieurwesens anzuwenden und zu vertiefen.

Neben einer interessanten und entwicklungsfähigen Position bieten wir Ihnen alle Vorteile eines modern geführten Unternehmens.

Fühlen Sie sich angesprochen, so erwarten wir die zur Bewerbung üblichen Unterlagen.

TAUSKY LEU MÜLLER
Bauingenieure AG

Dolderstrasse 24
CH-8030 Zürich
Tel. 01 / 252 39 37



Wir sind ein kleines, engagiertes Projektteam mit anspruchsvollen Bauaufgaben und suchen einen Kollegen oder Kollegin zur Ergänzung.

Sind Sie

Architekt(in) HTL oder Bauzeichner(in)

mit praktischer Erfahrung in Ausführungsplanung und Devisierung?

Wir bieten attraktive Anstellungsbedingungen und eine angenehme Büroatmosphäre.

Mit Interesse erwarten wir Ihre Bewerbungsunterlagen.

I+B ARCHITEKTEN

Itten+Brechtbühl AG

Klosbachstrasse 37, CH-8032 Zürich
Telefon 01 / 69 40 54 (Herr Bölsterli)

Im Auftrag eines meiner Mandanten – einer alteingesessenen, renommierten Bau- und Immobilienfirma mit Sitz in Zürich – suche ich in kleines dynamisches Team

etwa 30–35jährigen Architekten

als

Projektleiter

welcher die Bauherrschaft bei der Realisierung von Bauvorhaben vertritt.

Als Anwärter auf diese ausbaufähige, selbständige und sehr vielseitige Funktion, weisen Sie sich nebst einer soliden Grundausbildung als Architekt über Erfahrung in Bauleitung aus. Sie sind kontaktfreudig und teamfähig und sind bereit, sich auf den Gebieten des Projektmanagements und dem Einsatz von EDV weiterbilden zu lassen.

Rufen Sie mich bitte an oder richten Sie Ihre Unterlagen an

Martin Halter, dipl. Architekt ETH/SIA
Neudorfstrasse 33, 8820 Wädenswil, Tel. 01 / 780 81 20

Meine Auftraggeberfirma ist eine wirtschaftlich sehr gut fundierte Bauunternehmung von überregionaler Bedeutung. Zur Entlastung des technischen Gesamtleiters wird ein

dipl. Bauingenieur ETH als Abteilungsleiter

gesucht. Als Chef von 4–5 Bauführern mit rund 150 Mitarbeitern soll er möglichst selbständig die leitenden technischen und kommerziellen Belange seines Profit-Centers abdecken. Eine dynamische Führungspersönlichkeit findet hier

- eine bei Bewährung noch weiter ausbaufähige Vertrauensposition mit unternehmerischem Entscheidungsspielraum
- ein Firmen-Renommee, das auch im redimensionierten Baumarkt Zukunftssicherheit und fachlich anspruchsvolle Aufgaben garantiert
- unbürokratischen Kooperationsgeist in der erweiterten Geschäftsleitung
- neuzeitliche technische und organisatorische Infrastrukturen
- attraktive Anstellungsbedingungen

30–40jährige Hochschulingenieure mit Unternehmungs- oder allenfalls Bauleitungspraxis richten dokumentierte Bewerbungen mit handschriftlichem Begleitschreiben und Angabe des bisherigen Salärniveaus an den beauftragten Personalberater, der die strikte Einhaltung von Sperrvermerken garantiert:

INSTITUT
FÜR
PSYCHOLOGISCHE
FORSCHUNG
UND
BERATUNG

Dr. S. Spörli

Neustadtstrasse 7
6003 Luzern
Telefon 041 / 23 16 10
(Anrufe vorzugsweise
9.00 bis 11.45)

Ernst Winkler + Partner AG



Wir möchten unser Mitarbeiter-Team verstärken und suchen deshalb für die Abteilung «Wasser + Abwasser» baldmöglichst einen jungen, engagierten

Bauingenieur HTL

Der Aufgabenbereich umfasst den Einsatz in der Projektierung und Bauleitung von Wasser- und Abwasseranlagen.

Wenn Sie gerne mehr über diese interessante Tätigkeit und unsere attraktiven Anstellungsbedingungen wissen möchten, bitten wir um Ihre schriftliche oder mündliche Bewerbung.

Ernst Winkler + Partner AG
Ingenieur- und Vermessungsbüro
Rikonerstrasse 4, 8307 Effretikon
Telefon 052 / 32 38 21 (bitte Herrn Willy Frei verlangen)

Gesucht in mittelgrosses Ingenieurbüro junger

dipl. Bauingenieur ETH oder Bauingenieur HTL

mit Anfangspraxis in Ingenieurbüro oder Unternehmung für die selbständige Bearbeitung von interessanten Bauaufgaben, z.T. inkl. Bauleitung, auf den Gebieten Brückenbau, Hochbau und Tiefbau.

Verantwortungsvolle, entwicklungsfähige Position.

Eintrittstermin: 1. Januar 1987 oder nach Vereinbarung.

Offerten mit den üblichen Unterlagen an

D.J. Bänziger + Partner, dipl. Ing. ETH/SIA/ASIC
Ingenieurbüro
Engimattstrasse 11, Postfach, 8027 Zürich

Wir suchen per sofort oder nach Vereinbarung für unser Büro in Lenzburg

Tiefbauzeichner

sowie

Techniker TS

für die Bearbeitung von vielseitigen Aufgaben im Hoch- und Tiefbau.

Im weiteren wird auf den Frühling 1987 eine **Lehrstelle für Tiefbauzeichner(in)** frei.

Wir freuen uns auf Ihren Anruf oder auf Ihre schriftliche Bewerbung.

Härdi + Fritsch AG
Ingenieurbüro für Hoch-, Tief- und Brückenbau
Burghalde 19, 5600 Lenzburg, Telefon 064 / 51 54 51

Pluss-Architecture-Arts Plastiques SA
in **Genf**, ein innovatives Planungsbüro,
sucht mehrere

Bauzeichner / Projektleiter

Erfahrung in Entwurf und Ausführung, Lust an kreativem Schaffen, Initiative und Organisationstalent sind unsere Anforderungen.

Wir bieten eine ausbaubare Dauerstelle mit erstklassigem Einkommen.

Schriftliche Bewerbungen an Postfach 554, 1211 Genf 1.

Für unser Büro in Bern suchen wir einen selbständigen und vielseitig interessierten

Bauingenieur HTL

mit einigen Jahren Erfahrung für Entwurf, Statik und Konstruktion von anspruchsvollen Projekten im Hoch- und Tiefbau. Terminal mit CAD-Bildschirmarbeitsplatz steht zur Verfügung.

Fortschrittliche Anstellungsbedingungen (Grüner Gesamtarbeitsvertrag) und angenehmes Arbeitsklima in kleinem Team.

Eintritt 1. Januar 1987 oder nach Vereinbarung.

Bitte richten Sie Ihre Bewerbung mit den üblichen Unterlagen an:



Gonin – Zeerleder
Dipl. Bauingenieure ETH SIA
Beratende Ingenieure ASIC

3000 Bern 15, Postfach 95
Jupiterstrasse 45/207
Telefon 031 32 32 12

Zur Verstärkung unseres Architekturbüros suchen wir per sofort oder nach Vereinbarung

Hochbauzeichner/Hilfsbauleiter und Hochbauzeichner(in)

Beide Bewerber sollten eine abgeschlossene Hochbauzeichnerlehre haben.

Wir bieten Ihnen eine interessante und selbständige Tätigkeit in einem kleinen, aufgestellten Team.

Für nähere Auskünfte steht Ihnen der Leiter des Architekturbüros, Herr Mario D'Alberto, gern zur Verfügung. Telefon 01 / 207 87 79.

Ihre Bewerbungsunterlagen senden Sie bitte an:

Jean Frey AG, Architekturbüro
Rüdigerstrasse 1, Postfach, 8021 Zürich



Stadt Zofingen Stadtbaumamt

Die Einwohnergemeinde Zofingen sucht für ihr Stadtbaumamt

Tiefbauzeichner(in)

Wir bieten:

- vielseitige Tätigkeit in einer städtischen Verwaltung
- gutes Arbeitsklima in kleinem Team
- der Aufgabe entsprechendes Salär; zeitgemässe Sozialleistungen

Wir erwarten:

- Schweizer Bürgerrecht, abgeschlossene Lehre als Tiefbauzeichner(in)
- einige Jahre Berufspraxis mit guten Kenntnissen im Kanalisationswesen
- selbständiges, initiatives Arbeiten
- Verhandlungsgeschick; gute mündliche und schriftliche Ausdrucksweise, Sinn für Zusammenarbeit
- Wohnsitznahme in Zofingen; Beitritt zur Pensionskasse

Ein Stellenantritt erfolgt nach Vereinbarung.

Bewerbungen sind mit den üblichen Unterlagen bis 30. November 1986 an das Stadtammannamt, Kirchplatz 26, 4800 Zofingen, zu richten. Anfragen zu dieser Stellenausschreibung beantwortet Bauverwalter Rolf Degen (062 / 51 45 55).

Stadtrat Zofingen

Wir suchen den zukünftigen

Leiter unserer Bauunternehmung

die ungefähr 200 Mitarbeiter beschäftigt.

Das folgende Profil ist wünschenswert, aber nicht Bedingung:

- Ausbildung und Abschluss als Bauingenieur
- Baumeisterdiplom
- Erfahrung über betriebliche und administrative Organisation der Bauunternehmung
- Kenntnisse in Rechnungswesen und Kalkulation mittels Einsatz von EDV

Auf die nachstehenden Fähigkeiten legen wir besonderen Wert:

- Führung von Mitarbeitern
- Geschick für Verhandlungen und Beziehungen
- Ideenreichtum und Innovationskraft
- Belastbarkeit
- sehr gute Kenntnisse der französischen Sprache
- Kenntnisse der italienischen oder spanischen Sprache

Ihre schriftliche Offerte richten Sie bitte an:

M.H. Bezzola AG

Bauunternehmung, Orpundstrasse 8, 2500 Biel 8
Tel. 032 / 41 63 63

Kanton St. Gallen – Baudepartement

Das **Hochbauamt** des kantonalen Baudepartementes sucht mit Stellenantritt nach Vereinbarung einen

dipl. Architekten ETH oder Architekten HTL

Aufgaben:

- Erarbeitung von Studien, Konzepten und Vorprojekten
- Vorbereitung, Begleitung und Überwachung von staatlichen Neu- und Umbauvorhaben
- Mitarbeit im zentralen Energie- und EDV-Bereich
- administrative Arbeiten wie Redaktion von Berichten, Budgetierung usw.

Anforderungen:

- mehrjährige Erfahrung in der Planung und Ausführung von Neu- und Umbauten
- Durchsetzungsvermögen sowie Gewandtheit im mündlichen und schriftlichen Ausdruck
- EDV- und CAD-Kenntnisse erwünscht

Wir bieten eine abwechslungsreiche, vielseitige Tätigkeit in einem angenehmen Arbeitsklima, gute Entlohnung und fortschrittliche Sozialleistungen im Rahmen der Dienst- und Besoldungsordnung.

Interessentinnen und Interessenten richten ihre Bewerbung mit Lebenslauf, Zeugniskopien und Referenzen bis 24. November 1986 an das **Baudepartement des Kantons St. Gallen, Lämmlibrunnenstrasse 54, 9001 St. Gallen**. Weitere Auskünfte erteilt gern Kantonsbaumeister Arnold E. Bamert, dipl. Arch. ETH/SIA, Tel. 071 / 21 30 17.

Für unseren Baudienst des Werkes Fribourg/Marly, welcher für Unterhalts- und Umbauarbeiten an unseren Bauten verantwortlich ist, suchen wir einen jüngeren, qualifizierten

Bauzeichner/ Bauführer

Anforderungen:

- abgeschlossene Lehre als Bauzeichner und Bauführerschule oder Erfahrung als Bauführer
- gute Fachkenntnisse in den Bereichen Roh- und Innenausbau
- Initiative und selbständige Arbeitsweise
- Eignung für Teamwork, kontaktfreudig
- gute Kenntnisse der deutschen und französischen Sprache

Wir bieten interessantes, vielseitiges Arbeitsgebiet mit zahlreichen internen und externen Kontakten.

Interessenten richten ihre Bewerbung mit den üblichen Unterlagen bitte an den Personaldienst des Ciba-Geigy Werkes Fribourg/Marly, Postfach, 1701 Freiburg.

CIBA-GEIGY
WERK FRIBOURG/MARLY



**Schweizer Zusammenarbeit
für Entwicklung**

Als **Projektleiter** eines Zentrums für die theoret. und prakt. Ausbildung von Strassenbaukader des Bauministeriums in

KENIA

suchen wir einen

dipl. Bauingenieur ETH/ Ingenieur HTL

(Fachrichtung Tiefbau/Strassenbau)

Haupttätigkeiten: Koordination, Ausbildungsplanung, Erarbeitung konzeptioneller, finanzieller und personeller Grundlagen, Unterstützung der kenianischen Instrukturen usw.

Es handelt sich um eine anspruchsvolle und vielseitige Aufgabe, welche Selbstständigkeit und mehrere Jahre berufliche Praxis, gute Englischkenntnisse und die Bereitschaft für einen mehrjährigen Einsatz voraussetzt.

Idealalter: 32-40 Jahre; die Stelle eignet sich auch für verheiratete Bewerber, jedoch ohne schulpflichtige Kinder.

Wir bieten: den Anforderungen entsprechendes Salär, gute Sozialleistungen, 6 Wochen Ferien pro Jahr, Heimaturlaub.

Stellenantritt: ab sofort

Wenn Sie sich für diesen Einsatz interessieren, erwarten wir gerne Ihre Bewerbung mit den üblichen Unterlagen.

Schweizer Zusammenarbeit für Entwicklung
St. Moritzstrasse 15, 8042 Zürich (Tel. 01 / 363 50 60)

Welcher

Tiefbauzeichner/Konstrukteur

sucht eine ausbaufähige Stelle in der Ostschweiz?

Wir bieten:

- weitgehend selbständige Arbeiten im kommunalen Tiefbau (samt Bauleitung)
- Aufnahme in ein junges, dynamisches Team
- fortschrittliche Sozialleistungen
- der Erfahrung entsprechendes Gehalt
- Eintritt nach Vereinbarung

Wir erwarten: - Ihre Bewerbung mit den üblichen Unterlagen

TBF - Marti AG, Ingenieurbüro, Rothaus, 8762 Schwanden (GL)
Telefon 058 / 81 35 01 (Herr Marti)
058 / 81 21 91 (Privat)

Mittelgrosses Ingenieurbüro sucht zur Abwicklung anspruchsvoller Aufträge im Stahlbeton evtl. im allgemeinen Tiefbau gründlich ausgebildete(n)

Tiefbauzeichner-Konstrukteur(in)

zur Ausführung der zeichnerisch-konstruktiven Planbearbeitung inkl. Baukontrollen usw. Da unser Büro sich auch mit Betonsanierungen befasst, haben Sie auch die Möglichkeit zur Einarbeitung auf diesem Fachgebiet.

Wir freuen uns auf Ihre Kontaktnahme und garantieren Ihnen volle Diskretion.

Hans-Ueli Peter AG, Ingenieure und Planer SIA
Telefon 01 / 302 28 00
8052 Zürich, Postfach 123

Für unser Büro in Aarau suchen wir

dipl. Bauingenieur ETH

für die Bearbeitung interessanter und anspruchsvoller Aufgaben auf dem Gebiet Konstruktion und allg. Tiefbau.

Einem initiativen Bewerber können wir eine sehr abwechslungsreiche und vielseitige Beschäftigung sowie ein angenehmes und neuzeitliches Arbeitsklima bieten.

Wir erwarten gerne Ihre schriftliche Bewerbung mit den entsprechenden Unterlagen an

CES AG für Bauplanung, Crottaz + Stämpfli
Rain 42, 5001 Aarau, Telefon 064 / 22 06 58

Mittleres Architekturbüro und Generalunternehmung sucht einen

Architekten HTL

für die selbständige Bearbeitung von interessanten und vielseitigen Bauaufgaben.

Erwartet wird eine effiziente und dynamische Führung des zugeteilten Planungsteams, Bereitschaft zur Übernahme von Verantwortung im Bereich Planung wie Bauleitung sowie Freude im Umgang mit Bauherrschaft und Behörden.

Interessenten melden sich bitte bei

Architekturbüro + Generalunternehmung
Hegetschweiler AG
Glärnischstrasse 41, 8810 Horgen, Telefon 01 / 725 21 11

Wir wollen das Optimum für unsere Kunden. Unsere Mitarbeiter zeichnen sich deshalb durch Zuverlässigkeit und Flexibilität aus.

Der Schwerpunkt unserer Aufgaben liegt im Bereich Hochbau/Umbau.

Wir suchen für unser kleines Team je einen jüngeren

Ingenieur HTL Tiefbauzeichner(in)

Fachrichtung Eisenbeton

mit Freude an vielseitigen Aufgaben. Eintritt per sofort oder nach Vereinbarung.

Gerne erwarten wir Ihre telefonische oder schriftliche Bewerbung.

Bosshard Lutz Mürger Bauingenieure
Oberdorfstrasse 74, 8600 Dübendorf, Tel. 01 / 821 61 85

In unser Architekturbüro mit vielseitigen, anspruchsvollen Bauaufgaben suchen wir einen

Architekten ETH oder HTL

der in der Lage ist, aufgrund gegebener Rahmenbedingungen, technisch sowie auch wirtschaftlich realisierbare Lösungsvarianten ästhetisch und kreativ ansprechend zu präsentieren.

Falls Sie an dieser anspruchsvollen Entwurfstätigkeit Interesse haben, so rufen sie bitte Herrn A. Stocker unter Tel. 01 / 830 01 85 an oder senden Sie die Unterlagen an Frau S. Haller.

H.P. Zweidler + Partner AG

Architekten + Generalplaner
Grindelstrasse 5, 8304 Wallisellen

Gesucht in Architekturbüro am Zürichberg:

dipl. Architekt ETH/ Architekt HTL

für die Projektierung interessanter und anspruchsvoller Wohnbauten.

Einsatzfreudigem Bewerber wird weitgehende Selbständigkeit und Mitverantwortung geboten. Eintritt nach Vereinbarung.

Zuschriften unter Chiffre-Nr. SIA 647 an IVA AG, Postfach, 8032 Zürich.

Wir suchen für die Planung und Ausführung von interessanten Bauobjekten (Altersheime und -wohnungen, Kantonschule, Gemeindesaal, Theater, Strafanstalt, Verwaltungsbauten) qualifizierte

Architekten, Techniker und Hochbauzeichner

Nähere Auskünfte erteilt Ihnen unser Herr Rudolf Tanner.

Tanner + Loetscher, Architekten BSA/SIA
Lindstrasse 27, 8400 Winterthur, Telefon 052 / 23 89 26

Architekt HTL

für Werkplanbearbeitung, Devisierung und evtl. Bauführung

Bauzeichner(in)

für Projekt- und Werkplanbearbeitung

Bewerber, die an selbständiges Arbeiten gewöhnt sind, bitte ich höflich um eine Besprechungsvereinbarung.

Werner Gantenbein, dipl. Architekt BSA/SIA
Mommensenstrasse 18, 8044 Zürich, Telefon 01 / 47 61 23

Wir suchen

Tiefbauzeichner/Konstrukteur

für interessante und selbständige Arbeiten im allgemeinen Tiefbau, Bahnbau, Lärmschutz, Planung.

Ab sofort oder nach Übereinkunft.

Vereinbaren Sie mit uns ein Gespräch: 01 / 252 08 38 (Herrn W. Epli verlangen).

Hydraulik AG, Ingenieure und Planer, Limmatquai 1, 8001 Zürich

In mittelgrosses Bauingenieurbüro in Jona-Rapperswil gesucht

dipl. Bauingenieur ETH oder Bauingenieur HTL

für die selbständige Bearbeitung von Bauobjekten im Wohn-, Geschäftshaus- und Industriebau.

Einige Jahre Praxis in Statik und Konstruktion erwünscht!

Eintritt nach Vereinbarung.

Bewerbungen mit den üblichen Unterlagen an Chiffre E-19-92163, Publicitas, 8640 Rapperswil.

Mittelgrosses, vielseitig tätiges Ingenieurbüro im Raume St.Gallen sucht initiativen

Bauingenieur HTL

für interessante Projektierungs- und Bauleitungs-Aufgaben im Tiefbau (allg. Tiefbau, Gewässerkorrekturen, Strassenbau, Kanalisationen).

Offerten mit den üblichen Unterlagen an Chiffre 433-59436 Publicitas, 9001 St.Gallen.

Engadin. Wir suchen per sofort oder nach Vereinbarung versierten und erfahrenen

Bauzeichner oder Architekten HTL

Gerne erwarten wir Ihre telefonische oder schriftliche Bewerbung.

Architekturbüro **G.P. Davoli SA**, 7503 Samedan
Telefon 082 / 6 58 46 oder 082 / 6 58 96

Architektenteam sucht jungen, initiativen

Hochbauzeichner(in)

mit einigen Jahren Erfahrung zur Mitarbeit an anspruchsvollen Bauprojekten.

Gerne erwarten wir Ihre tel. oder schriftliche Bewerbung.

Neukom-Hiestand, Architekten + Planer HTL/ETH/SIA
Feldeggstrasse 66, 8008 Zürich, Tel. 01 / 251 09 77

Als Ergänzung in unser kleines Team suchen wir einen jüngeren

Bauleiter

für örtliche Bauführungen, Devisierung, Werkpläne.

Eintritt per 1.1.87 oder nach Vereinbarung.

R.A. + J. Herter, dipl. Architekten ETH/SIA
Hönggerstrasse 118, 8037 Zürich, Telefon 01 / 44 76 76

Gesucht

Architekt HTL oder versierter Bauzeichner/Bauführer

Das Arbeitsgebiet umfasst im wesentlichen Planung, Devisierung, Vertragswesen, Bauführung und Abrechnung und erfordert selbständiges Arbeiten. Stellenantritt sofort oder nach Übereinkunft.

J.+H. Gretler AG, Architektur und Planung
Gaswerkstrasse 5, 5610 Wohlen, Telefon 057 / 22 11 75

Stellengesuche

Dipl. Bauingenieur (Schweizer)

mit langjähriger Praxis im In- und Ausland als Projektleiter und Bauleiter in den Sparten Untertagebau, Strassenbau und Wasserbau sucht neuen Arbeitsplatz. Auslandeinsatz nicht ausgeschlossen. Sprachen: deutsch, französisch, englisch, italienisch, ungarisch.

Zuschriften erbeten unter Chiffre 29-301448 an Publicitas, 4600 Olten.

Bauleiter

53, 25 Jahre Bauleitererfahrung im Hoch- und allg. Tiefbau, Schwergewicht Abwasserreinigungsanlagen, sucht anspruchsvollen Einsatz. KV, Submission, EDV-Abrechnung, Planbearbeitung usw.

Zuschriften unter Chiffre SIA 648 an IVA AG, Postfach, 8032 Zürich.

Diverses

Neubau Wohn- und Gewerbehäuser Widenweg 2, 9240 Uzwil SG

Ab Januar 1987 oder nach Vereinbarung zu vermieten

Gewerberäume

Ideal für Ingenieur- und Architekturbüro, an ruhiger und trotzdem zentraler Lage (2 Gehminuten vom Bahnhof Uzwil).

Anfragen bitte an

Treuhand Herzog und Urania AG, 9524 Zuzwil, Tel. 073 / 28 22 11

Dipl. Architekt ETH

sehr guter Darsteller mit Projektierungs- (Vorprojekte und Baueingabe) und Wettbewerbserfahrung (Wohn- und Alterssiedlungen, Dorf-, Kultur- und Gemeindezentren, Schulen, Kranken-, Werk- und Altersheime, Behindertenzentren mit Werkstätten, Banken, Geschäftshäuser, Waffenplätze, Kasernen) – 20 Preise (Weiterbearbeitung) – übernimmt freie Mitarbeit. Kontaktnahme unter Chiffre SIA 638 in IVA AG, Postfach, 8032 Zürich.

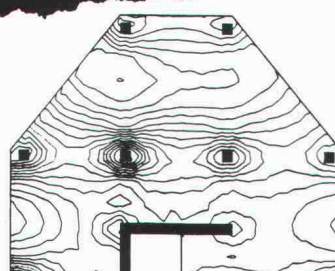
Architekt HTL

sucht freie Mitarbeit (60–80%) oder Teilaufträge (a – h). Vorliebe: Entwurf, Ausführungsplanung, Möbel-Design. Raum Aargau–Solothurn.

Offerten an Chiffre 29-301466 Publicitas AG, 4600 Olten.

cubus
Software

Postfach 8161
Baumackerstrasse 42
8050 Zürich
Telefon 01 312 20 25



Leistungsfähige Statik- und Grundbau-Software auf PC's:

CEDRUS: Platten nach Finite Element Methode (FLASH-Element), mit grafisch-interaktiver Maschengenerierung. **NEU!**

STATIK-2000: Komplette Rahmenstatik (Erweiterung ETH-«Statik»): eben / räumlich / 2. Ordnung / Vorspannung.

FAGUS: Stahl- und Spannbetonquerschnitte unter ein/zwei-achsiger Biegung mit Normalkraft.

LARIX-BG/-BS: Baugrubenabschlüsse, Böschungsstabilität.

FERRO: Erstellung von Eisenlisten mit Schnittstelle zu CAD-Programmen.

Uns interessiert:

Senden Sie bitte Unterlagen an:

Name:

Firma:

Strasse:

PLZ/Ort:

Telefon:

Baufachmann

sucht entsprechende Zusammenarbeit mit Architekten in den Gebieten

- Bauführung, Devisierung usw.
- Baumanagement
- evtl. Ausführungsplanung

Langjährige Erfahrung im Wohn- und Industriebau. Spezialisiert in Fragen der Bauphysik und Akustik. Erfahrung in Fragen der Büro-rationalisierung von Architekturbüros. Auch Teilzeitarbeit mit Teilleistungen möglich.

Telefon 061 / 42 64 08 (zwischen 17 und 19 Uhr)

Kleines Architekturbüro mit seriöser Berufsauffassung sucht

aktive Zusammenarbeit.

Freie Kapazität auf Spätherbst 1986 für Gesamt- bzw. Teilleistungen im Bereich Wohn-, Geschäfts- und Umbau. Raum Zürich.

Kontaktaufnahme bitte unter Chiffre SIA 644 an IVA AG, Postfach, 8032 Zürich.

Energie fest im Griff

Neue Software für die Gebäudetechnik. Unerlässlich für seriöse Beratung und Planung.

Michels Datentechnik

8820 Wädenswil, Telefon 01 / 780 34 51

**einzig
Zeichenanlagen-
Discount der Schweiz**

z.B.: 50 x 75 / A2 kompl. Fr. 395.–
70 x 100 / A1 kompl. Fr. 695.–
70 x 120 / A1 kompl. Fr. 795.–
92 x 150 / A0 kompl. Fr. 1295.–
100 x 170 kompl. Fr. 1495.–

erstklassige Qualität / unschlagbare Preise

**JOMA-Trading AG, Friedauweg 10
8355 Aadorf, Tel. (052) 47 47 11**



Beton-Stockarbeiten

Wir stocken für Sie **Betonwände, Beton-elemente, Deckenuntersichten** usw. Beste Referenzen fast aus der ganzen Schweiz.

Guido Allenspach, Baugeschäft, 9533 Kirchberg

Telefon 073 / 31 39 60

Brandschutz für Kunststoffrohr-Mauer- durchführungen

UNITHERM-Brandschutz-Jackets:

- sichern Raumabschlüsse über 60 Minuten
- von der VKF anerkannt

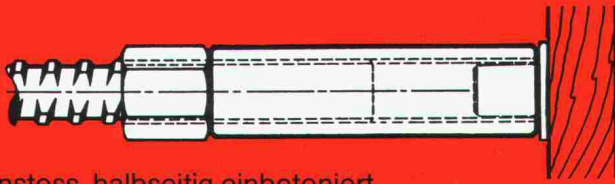
Verlangen Sie
technische Unterlagen
und Beratung.



Kurt Vogelsang AG
8603 Schwerzenbach
Tel. 01/825 31 81

Swiss Gewi

Fe 500/600



Gewi-Muffenstoss, halbseitig einbetoniert

Der schraubbare Armierungs-
stahl mit dem baustellengerech-
ten Gewinde
Keine Schalungsdurchdringung

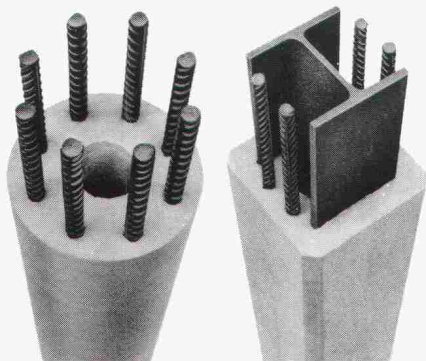
Dywidag-Technik

8340 Hinwil/ZH, Tel. 01 937 10 20

SpannStahl AG

Schleuderbetonstützen!

Sacac-Stützen aus Schleuderbeton tragen grosse Lasten über kleine Querschnitte ab. Sacac-Stützen bieten mehr Nutzfläche bei gleichem Gebäudegrundriss. Sacac-Stützen lassen sich schnell und leicht montieren. Sacac-Stützen erfüllen bei entsprechender Betonüberdeckung die Anforderungen aller Feuerwiderstandsklassen. Wir erzeugen Schleuderbetonstützen mit Armierungsstahl und Walzprofilen. Wir liefern Schleuderbetonstützen mit allen erforderlichen Anschlüssen für Flachdecken und Träger. Wir erstellen für die Sacac-Stützen die statischen Berechnungen und Pläne. Sacac-Stützen sind in allen Querschnittsformen und Strukturen erhältlich.



Vorteile der Sacac-Stützen

- Grosse Tragfähigkeit
- Geringer Querschnitt
- Schnelle Montage
- Hoher Feuerwiderstand
- Anspruchsvolle Ästhetik

SACAC

Schleuderbetonwerk AG
Postfach 5879
5600 Lenzburg 1
Tel. 064 5118 82

Wir fabrizieren Schleuderbeton seit 1946

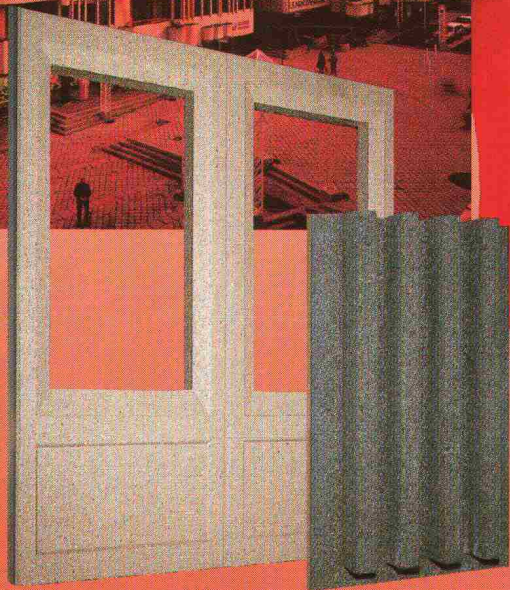
Mit Durisol-Elementen können dem Planer und Bauherrn massgeschneiderte Lösungen für gehobene Ansprüche an die Aussenwand, im Schallschutz und in der Dach- und Deckenkonstruktion angeboten werden.

Unsere qualifizierten Berater unterbreiten Ihnen Vorschläge für ästhetische, bauphysikalisch und finanziell optimale Lösungen. Selbstverständlich inklusive Detailzeichnungen und fertig montiert.

Leisten Sie sich das Bessere, verlangen Sie mehr. Zum Beispiel in Sachen Schallabsorption, K-Wert, Ästhetik, Montagezeit, Service, Garantie!



Atelier René Villiger AG, Sins



Aussenwandelemente
Dach- und Deckenelemente
Schallschutzelemente
Kassettendecken

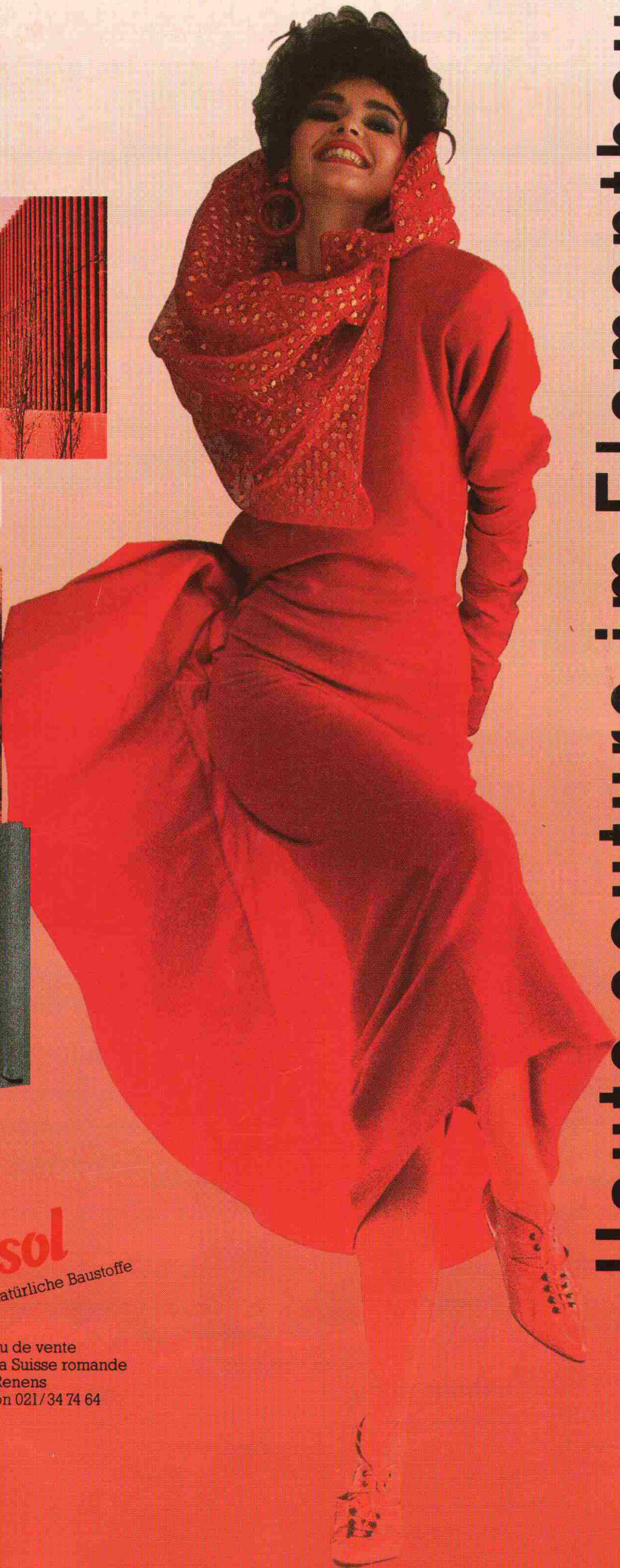
Mauersteine
Isolierplatten

Duripanel, zementgebundene
Holzspanplatten

Durisol Villmergen AG
CH-5612 Villmergen
Telefon 057/21 12 81
Telex 58 363

Bureau de vente
pour la Suisse romande
1020 Renens
Telefon 021/34 74 64

Durisol
natürliche Baustoffe



Haute couture im Elementbau