

Zeitschrift: Schweizer Ingenieur und Architekt
Herausgeber: Verlags-AG der akademischen technischen Vereine
Band: 104 (1986)
Heft: 6

Werbung

Nutzungsbedingungen

Die ETH-Bibliothek ist die Anbieterin der digitalisierten Zeitschriften auf E-Periodica. Sie besitzt keine Urheberrechte an den Zeitschriften und ist nicht verantwortlich für deren Inhalte. Die Rechte liegen in der Regel bei den Herausgebern beziehungsweise den externen Rechteinhabern. Das Veröffentlichen von Bildern in Print- und Online-Publikationen sowie auf Social Media-Kanälen oder Webseiten ist nur mit vorheriger Genehmigung der Rechteinhaber erlaubt. [Mehr erfahren](#)

Conditions d'utilisation

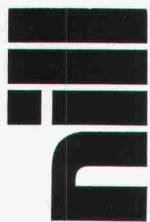
L'ETH Library est le fournisseur des revues numérisées. Elle ne détient aucun droit d'auteur sur les revues et n'est pas responsable de leur contenu. En règle générale, les droits sont détenus par les éditeurs ou les détenteurs de droits externes. La reproduction d'images dans des publications imprimées ou en ligne ainsi que sur des canaux de médias sociaux ou des sites web n'est autorisée qu'avec l'accord préalable des détenteurs des droits. [En savoir plus](#)

Terms of use

The ETH Library is the provider of the digitised journals. It does not own any copyrights to the journals and is not responsible for their content. The rights usually lie with the publishers or the external rights holders. Publishing images in print and online publications, as well as on social media channels or websites, is only permitted with the prior consent of the rights holders. [Find out more](#)

Download PDF: 23.02.2026

ETH-Bibliothek Zürich, E-Periodica, <https://www.e-periodica.ch>



Nill Metallbau
8404 Winterthur
Rudolf Diesel-Strasse 2
Telefon 052 / 29 54 52

Verkaufsprogramm für Regenwasseranlagen

neu: Einstiegtreppen* für Becken

neu: Abwasserdeckel*

- Drosselschieber*
- Kanalstauwehre
- schwimmende Tauchwände*
- Spülkippen*
- autarke Steuerungen*
- Rückschlagklappen
- Abwasser-Siebanlagen*
- Realisierungen gewünschter Anlagen

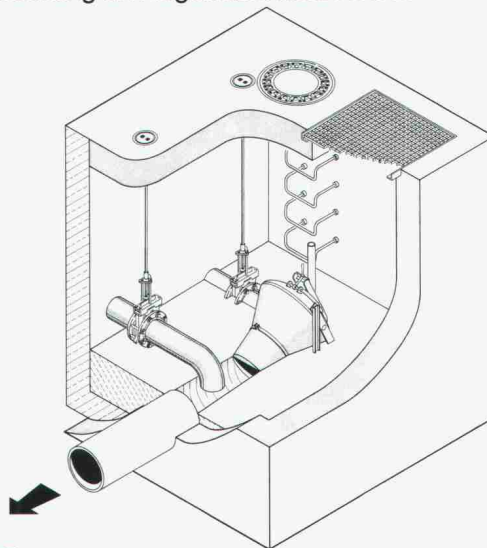
Gerne informieren wir Sie ausführlich über die vielfältigen Einbaumöglichkeiten auch in bestehenden Anlagen.

Vertretungen in der BRD und Österreich

* Pat. angem./ert.

Automatische Superwirbelventile

Eine selbsttätige nur mit strömungsmechanischen Effekten arbeitende Vorrichtung zur Abflußsteuerung an Regenüberlaufbecken.



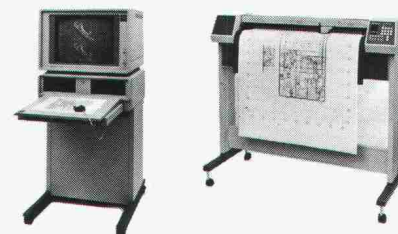
UFT

**Umwelt- und Fluid-Technik
Niederegger AG**

St. Georgenstraße 78
CH-9000 St. Gallen
Telefon (071) 233662



CAD: Mehr Zeit für kreatives Entwerfen



GDS von Suter+Suter design systems ist ein sehr leistungsfähiges und praxiserprobtes CAD-System für Architekten, Ingenieure und Konstrukteure. Sein Einsatz hilft Ihnen Zeit und Kosten zu sparen und macht Sie wieder vermehrt frei für das kreative Arbeiten mit Bleistift und Skizzenpapier. Wenn Sie zuverlässige und professionelle Systeme für den harten Einsatz in der Bauplanung und im Konstruktionsbüro suchen, dann sind wir der richtige Partner für Sie. Rufen Sie uns an:



design systems

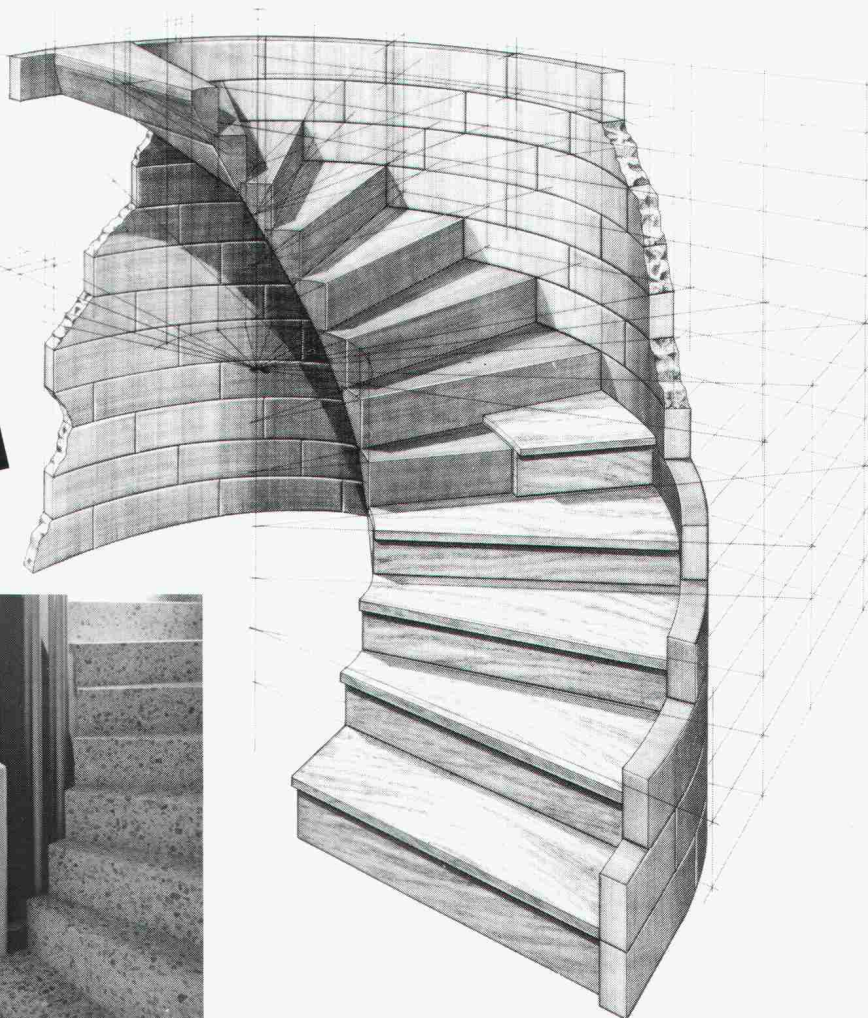
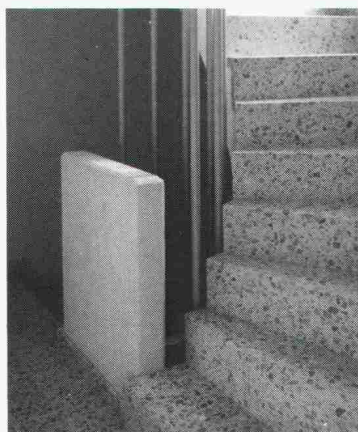
Suter+Suter AG, design systems,
Lautengartenstrasse 23, CH-4010 Basel,
Tel. 061 45 45 45

Suter+Suter AG, design systems,
Metternichgasse 10, A-1030 Wien,
Tel. 222 75 55 58

Der Aufsteiger des Jahres

Wendeltreppen von Naegeli-Norm – eine neue, durchdachte Lösung für den modernen Treppenbau. Die eleganten, geschwungenen und gleichmässigen Formen ermöglichen Treppenlösungen, die gefallen. Die Wendeltreppen eignen sich sowohl für Neu- als auch für Umbauten. Wendeltreppen von Naegeli-Norm – ein echtes Schweizer Qualitätsprodukt.

ab Lager lieferbar



Wendeltreppen von Naegeli-Norm

- 3 Typen mit verschiedenen Laufbreiten und Durchmessern. Spezialtypen auf Anfrage.
- Saubere Ausführung aus Hochfrequenz-Vibrationsbeton, die keine nachträgliche Bearbeitung erfordert.
- Einfache Montage (durch Bauunternehmer) dank eingebauten Versetzhülsen.
- Als Links- oder Rechtstreppe mit geraden und gewendelten Stufen lieferbar (gerade und gewendelte Stufen kombinierbar).
- Äussere Treppenmauer aus Rundsteinen; werden ab Werk mitgeliefert. Innere Treppenmauern auf Wunsch.
- Sofort begehbar und als Bautreppe zu benutzen.
- Auf Wunsch können im Werk verschiedene Oberflächen-Bearbeitungen vorgenommen werden.

GRATIS

- ☐ Planungskatalog mit allen technischen Angaben (auch über Spindel- und Lamellentreppen)
- ☐ Firmenbroschüre und Zeigebuch (10 Tage zur Ansicht)
- ☐ Besuch der Produktausstellung in Winterthur-Räterschen über ■ Wendeltreppen ■ Spindel- und Lamellentreppen ■ Fenster- und Türeinfassungen.

Firma: _____

SIA 1

Adresse: _____

PLZ/Ort: _____

Qualität macht sich bezahlt!



naegeli-norm

Naegeli-Norm AG Betontechnik nach Mass

8401 Winterthur

Telefon 052 36 14 64

DER LÄNGSTE TAG



Tageshelle, vom Morgen bis zum Abend! Die Problemlösung kommt von SCHERRER und heisst **CUPOLUX-Lichtbänder**. Für Neubauten und Flachdachsanierungen. Leicht einzubauen, absolut sicher. Spannweiten von 65 bis 325 cm, Länge unbegrenzt. Referenzen auf Tausend Dächern und 10 Jahre Garantie! Tageslicht-Technik von SCHERRER. Und keine Kompromisse. Lassen Sie sich beraten und verlangen Sie gratis die Planungsunterlagen.

Jakob Scherrer Söhne AG, Allmendstrasse 7, 8059 Zürich 2, 01 202 79 80

LAUFER

Isolierung

Schutz gegen unerwünschte Energie-

abwanderungen.

Zum Wärme-, Kälte- und Schallschutz

natürlich

SCHICHTTEX
ISOLIERBAUSTOFFE

Bau + Industriebedarf AG

4104 Oberwil / BL Tel. 061 30 40 30

Füürwehrmaa Flumser

5



Fast zu schön: überall Flumroc-isolierte Häuser. Die Feuerwehr hätte tatsächlich kaum noch was zu löschen. Denn Flumroc ist das einzige Schweizer Isoliermaterial aus Steinwolle. Steinwolle aus der richtigen Mischung verschiedener Gesteinsarten. Damit erfüllt sie nicht nur alle thermischen und akustischen Isolieranforderungen, sondern sie bietet vor allem höchste Brandsicherheit. Mit Steinwolle von Flumroc kann sich ein Feuer gar nicht erst ausbreiten. Flumroc ist eben «ächti Schwiizer Qualität».

Flumroc AG 8890 Flums Tel. 085/3 26 46

Wir isolieren alles. Sogar Feuer.



GLASIT®
Einbrennlackierung



Bürgt für beste Qualität.

Auf dem Gebiet des Korrosionsschutzes gelten wir als führend. Seit über 65 Jahren befassen wir uns mit Korrosionsproblemen aller Art.

SAKAPHEN

Verfahrenstechnik

protekta

Kunststoffverarbeitung

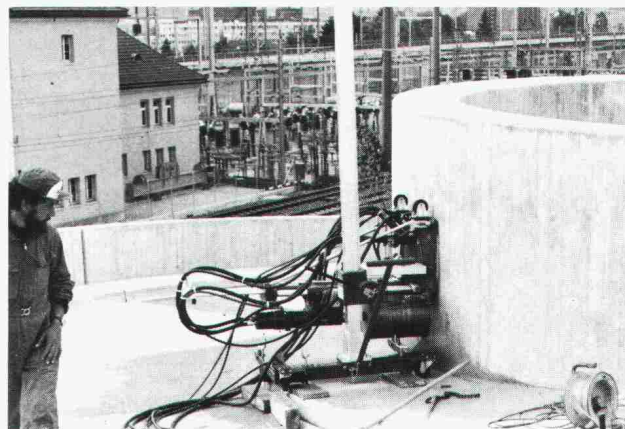
Ihr zuverlässiger Partner für wirksamen Korrosionsschutz:

G. BLATTI AG

Industriering 36 Postfach 8134 Adliswil
Tel. 01/710 76 76 Telex 56 570 GBAG

Kuster Bohrunternehmung AG

Gubelstr. 41 Tel. 01/311 66 33 8050 Zürich



Diamant-Betonbohrungen
Trockenbohrungen
Betonfräsen bis 55 cm Tiefe
Betonpressen bis 1500 t
Fugenfräsarbeiten
Abbruch von Beton

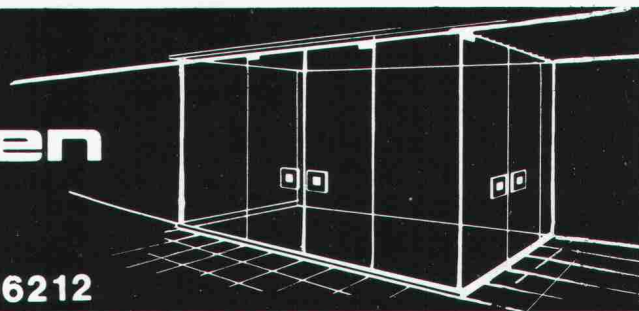
**Wer inseriert,
wird nicht vergessen!**

BRÜLLMANN

Ganzglas-Anlagen

- eigene Glashärtungsanlage
- eigene Montagegruppen
- eigene Beschlägefabrikation
- Funkservice

J BRÜLLMANN SÖHNE AG 8280 KREUZLINGEN 072 746212



Erfolgreich inserieren im «Schweizer Ingenieur und Architekt»

**einzigster
Zeichenanlagen-
Discount der Schweiz**

z.B.: 50 x 75/A2 kompl. Fr. 395.-
70 x 100/A1 kompl. Fr. 695.-
70 x 120/A1 kompl. Fr. 795.-
92 x 150/A0 kompl. Fr. 1295.-
100 x 170 kompl. Fr. 1495.-

erstklassige Qualität / unschlagbare Preise

JOMA-Trading AG, Friedauweg 10
8355 Aadorf, Tel. (052) 47 47 11

ITA Institut für
Techn.
Ausbildung

8057 Zürich
Schaffhauserstr. 228
Tel. 01/31158 38

Technikerschule TS

eidgenössisch anerkannt ab 1971
für Hochbau-Techniker und Tiefbau-Techniker
Abend- und Samstagkurse Kursbeginn ab 22. April 1986

Wir treiben Dächer auf die Spitze!

**Wirtschaftlich
bauen und
angenehm wohnen
heisst: Das Steildach
gegen Wind, Nässe und
Kälte fugendicht isolieren. Mit dem Isolier-
Unterdach «compact» von GANTNER.**

Coupon: Ja, senden Sie mir weitere Informationen über das Isolier-
Unterdach «compact» von GANTNER.

Name _____ Strasse _____
PLZ/Ort _____ Tel. _____ I+A _____

HANS GANTNER · Isoliersysteme
8888 Heiligkreuz-Mels
Tel. 085/2 24 41 oder 2 58 42

Für Steildächer bietet
GANTNER die Lösung:
das Isolier-Unterdach
«compact». Absolut fugendicht,
atmungsaktiv, schalldämmend.
Mit hervorragenden k-Werten,
mit besonders hoher Wind- und
Wasserdichte. Zudem schnell und
einfach verlegt.
Fordern Sie weitere Informationen an.

Wir treiben Dächer auf die Spitze!

Berechnungstabelle für unterzugslose Decken

(Pilzdecken, Flachdecken)/
Tables for flat slabs

Dieses Tabellenwerk will dem Ingenieur die Bemessung unterzugsloser, durch Säulenreihen abgestützter Decken erleichtern. Aus der Vielzahl der in der Praxis vorkommenden Möglichkeiten wurde eine sorgfältige Auswahl des geometrischen Systems wie auch der Tabellen-Parameter getroffen.

Zusammengetragen und ausgearbeitet von *D. Pfaffinger und Prof. Dr. B. Thürlimann* (Format A4, in Leinen gebunden, 331 S., wovon 40 S. Text mit 15 Abb. und 291 S. Tabellen samt Schemaplänen).

Zu beziehen zum Preis von Fr. 65.– bei Ihrer Buchhandlung oder mit untenstehendem Bestelltalon direkt bei:

Verlags-AG der akademischen technischen Vereine
Postfach 630, 8021 Zürich. Telefon 01/201 55 36

Bestellung

(in frankiertem Umschlag einsenden)

Ich bestelle _____ Exemplare «Berechnungstabelle»
zum Preis von Fr. 65.– + Porto gegen Rechnung:

Name: _____

Vorname: _____

Strasse: _____

PLZ/Ort: _____

Datum: _____

Unterschrift: _____

Schweizerische Strahlflugzeuge und Strahltriebwerke

Abgesehen von der Pionierzeit und den Jahren nach dem Ersten Weltkrieg, war die Entwicklung und Herstellung von Flugzeugen in der Schweiz immer mit vielfältigen Schwierigkeiten verbunden.

Ingenieur Georges Bridels Bericht gibt nicht nur einen vorzüglichen Überblick über die technischen Lösungen, sondern in ihm widerspiegeln sich auch die Hoffnungen und Enttäuschungen der schweizerischen Flugzeugindustrie.

Herausgegeben in Zusammenarbeit mit dem Verkehrshaus der Schweiz (Format A5, 106 S., mit 70 Abb., 1 Farbtafel).

Erhältlich in Ihrer Buchhandlung zum Preis von Fr. 18.– oder direkt bei:

Verlags-AG der akademischen technischen Vereine
Postfach 630, 8021 Zürich. Telefon 01/201 55 36

Bestellung

(in frankiertem Umschlag einsenden)

Ich bestelle _____ Exemplare «Strahlflugzeuge»
zum Preis von Fr. 18.– + Porto gegen Rechnung:

Name: _____

Vorname: _____

Strasse: _____

PLZ/Ort: _____

Datum: _____

Unterschrift: _____

EINE AUFGABE FÜR SIE?

Wir sind ein internationales Dienstleistungsunternehmen für Beratung, Planung und Realisierung von Investitionsvorhaben. Das Schwergewicht unserer Tätigkeit erstreckt sich auf Bauten in der Schweiz, Deutschland, Österreich und Frankreich. Daneben werden Projekte in anderen Ländern und Erdteilen abgewickelt.

Wir suchen für unseren Geschäftssitz in Genf

Architekten ETH

und

Architekten HTL

Wir erwarten einige Jahre Berufserfahrung, Französischkenntnisse, Interesse an der Realisierung grösserer Bauvorhaben

Wir bieten eine entwicklungsfähige und verantwortungsvolle Position. Ein angenehmes Arbeitsklima sowie alle Vorteile eines modern geführten Unternehmens.

Wenn Sie diese Aufgabe interessiert, dann schicken Sie uns Ihre schriftliche Bewerbung mit Angaben über Ausbildung und bisherige berufliche Tätigkeit.



Suter + Suter SA
z. Hd. Herrn S. Fritz
Rue de Lyon 75, 1211 Genf
Telefon 022 / 45 21 50

Zur Ergänzung und Erweiterung unseres Mitarbeiterteams suchen wir per sofort oder nach Vereinbarung

Ingenieur HTL

(Fachrichtung allg. Tiefbau inkl. Bauleitungen)

sowie

Tiefbauzeichner

(Fachrichtung Stahlbeton inkl. Vorspanntechnik)

Wir erwarten von unseren zukünftigen Mitarbeitern Freude, Initiative und Zuverlässigkeit bei der selbständigen und spezialisierten Bearbeitung interessanter und anspruchsvoller Projekte.

Geeigneten Bewerbern können wir ein angenehmes Arbeitsklima, fortschrittliche Arbeitsbedingungen sowie eine der Leistung entsprechende Entlohnung bieten.

Schriftliche Bewerbungen mit Referenzen und Lohnangaben sind zu richten an:

Gabathuler + Rigendinger, dipl. Bauingenieure ETH/SIA
zu Hd. Herrn Rigendinger
Churfürstenstrasse 20, 7320 Sargans

Inserate bitte frühzeitig aufgeben!

kompetent erfahren zuverlässig

Personalberatung

Unternehmensberatung

A. Cavegn

Unser Auftraggeber ist ein fundiertes, mittelgrosses Architekturbüro in Uster, das im Wohn-, Gewerbe- und Industriebau erfolgreich tätig ist und schon heute über einen mehrjährigen Auftragsbestand verfügt. Wir suchen

den Architekten ETH

Ihre Aufgabe:

- Sie pflegen einen engen Kontakt mit den Bauherren, bearbeiten Projektstudien, Vorprojekte und übernehmen die Projektierung.
- Sie arbeiten eng mit den Bauführern zusammen und werden in Ihrer Aufgabe durch Zeichner und Lehrlinge unterstützt.

Ihr Profil:

- Sie verfügen über Erfahrung in einer ähnlichen Aufgabe.
- Ihre Weiterbildung können Sie voll einsetzen.
- Sie sind die kreative, dynamische und zielstrebige Persönlichkeit und freuen sich auf ein Team, das Überdurchschnittliches leistet.

Herr Cavegn oder Herr Amrhein freuen sich auf Ihren Anruf oder die Zustellung Ihrer Unterlagen. Im Sinne der absoluten Diskretion leiten wir Ihren Namen oder die Unterlagen erst nach einem ersten Gespräch und nur mit Ihrer ausdrücklichen Einwilligung an unseren Auftraggeber weiter.

PERSONAL- UND UNTERNEHMENSBERATUNG A. CAVEGN
Bahnhofstrasse 182, 8622 Wetzikon, Telefon 01/930 01 00 oder 930 01 30

Führungsaufgabe

Unser Kunde ist ein in der Region führendes Hoch- und Tiefbauunternehmen mit 100 Mitarbeitern. Um die anspruchsvollen Aufträge im allgemeinen Tief-, Strassen- und Brückenbau effizient ausführen zu können, ist das

Profitcenter Tiefbau

mit 40–50 Mitarbeitern organisatorisch klar ausgegliedert. Einem erfahrenen, zielbewussten Fachmann soll die selbständige Leitung dieses vielseitigen Bereichs übertragen werden.

Als Ausbildung setzen wir den Besuch der Bauschule Aarau oder ein HTL-Studium der Fachrichtung Tiefbau voraus. Wünschenswert wäre das Eidgenössische Baumeister-Diplom.

Verfügen Sie zudem über mehrjährige Erfahrungen in der Personalführung, Geschick im Verhandeln mit Behörden und Bauherrschaft sowie unternehmerisches Kostendenken?

Dann nehmen Sie bitte in der von Ihnen bevorzugten Form Kontakt mit uns auf. In einem persönlichen Gespräch orientieren wir Sie gerne eingehender über diese interessante Position. Auf Wunsch wird dieses auch in Zürich durchgeführt.

9470 Buchs, Grünastrasse 1, Postfach 30, Tel. 085/6 50 06

Als international tätiges Ingenieurbüro und Unternehmen für den Bau von spezialisierten Messgeräten befassen wir uns mit der Durchführung und der Interpretation von geotechnischen Messungen, Feldversuchen in Fels- und Bodenmechanik sowie mit Untersuchungen über Wasserdruck und Durchlässigkeit im Untergrund.

Zur Erweiterung unseres Kaders suchen wir einen

dipl. Ingenieur ETH

Es eignen sich bevorzugt Bewerber mit Erfahrung und Ausbildung in Hydraulik oder Geotechnik zur selbständigen Bearbeitung von anspruchsvollen experimentellen und theoretischen Untersuchungen über Durchlässigkeit und Strömungsvorgängen im Untergrund. Kenntnisse in Datenerfassung und -verarbeitung sind erwünscht und Englischkenntnisse erforderlich.

Falls Ihnen die Mitarbeit in einem jungen, initiativen Team zusagen könnte und Sie an der Erarbeitung eines neuen Fachwissens interessiert sind, bitten wir Sie, uns Ihre ausführlichen Bewerbungsunterlagen direkt zuhänden der Geschäftsleitung zuzustellen. Die Behandlung erfolgt selbstverständlich vertraulich.

SOLEXPERTS AG

Ifangstrasse 12, 8603 Schwerzenbach

Die Direktion des Innern und der Landwirtschaft

schreibt die neugeschaffene Dauerstelle am Kantonsforstamt für

forstliches Bauwesen und Hangstabilisierung (inkl. Lebendverbau)

zur Bewerbung aus.

Anforderungen:

- abgeschlossenes Hochschulstudium als Forstingenieur, Bauingenieur ETH (mit praktischen Kenntnissen in Geologie) oder Geologe (mit Erfahrung in der Geländeverbauung);
- Praxiserfahrung auf dem Arbeitsgebiet;
- deutsche oder französische Muttersprache, mit guten Kenntnissen der zweiten Sprache.

Eintritt: sofort oder nach Vereinbarung

Dienstort: Freiburg

Auskünfte: bei Herrn Anton Brühlhart, Kantonsoberförster, Tel. 037 / 24 02 61

Handschriftliche Offerten mit Lebenslauf, Photo, Zeugniskopien und Referenzen sind bis 15. März 1986 an das Personalamt des Staates, avenue de Rome 19, 1700 Freiburg, zu richten.

Einem verhandlungs- und
schreibgewandten

Architekten HTL

vorzugsweise mit Erfahrung
in der Planung

der sich dafür interessiert, wie sich das äussere Erscheinungsbild einer Stadtgemeinde im Raume Zürich-Ost in Zukunft präsentieren wird, eröffnet sich die Chance, in der Eigenschaft als

baufachlicher Experte ein geschlossenes Aufgabengebiet

mit hohem Selbständigkeitsgrad zu betreuen: Seine Aufgabe wird es sein, als Mitarbeiter der städtischen Baubewilligungsinstanz die Baueingaben – von denen keine wie die andere ist! – von A–Z zu prüfen, mit Bauherren und Architekten zu verhandeln und schliesslich als Quintessenz des mitunter umfangreichen und komplizierten Prüfungsverfahrens den Antrag für den stadträtlichen Entscheid zu formulieren: verständlich und klar in der Aussage, verbindlich in der Sprache.

Über diese zentrale Aufgabe hinaus wird dem neuen Mitarbeiter ein **spezifisches Sachgebiet in Richtung Landschaftsschutz** zur umfassenden Betreuung übertragen.

Aufgeschlossene Architekten HTL im Idealalter zwischen 30 und 45 Jahren, die ihr Fachwissen, ihre Gewandtheit im Schreiben und ihre Kontaktfähigkeit in den Dienst der Allgemeinheit stellen möchten und daran interessiert sind, ihre baurechtlichen Kenntnisse durch Fachkurse zu vervollkommen, lade ich ein, sich durch Einreichung ihrer kurzgefassten Unterlagen mit mir in Verbindung zu setzen. Für die Klärung allfälliger Vorfragen geben Sie am besten meinem Sekretariat (9.00–12.00; 14.00–18.30 Uhr) Ihre Telefonnummer an, damit ich Sie in einer ruhigen Minute erreichen kann.



EGGER MANAGEMENT-BERATUNG

Beratung in Organisations-, Führungs- und Personalfragen
Badenerstrasse 414, 8004 Zürich, Tel. 01 492 43 71



PERSEARCH AG

Talstrasse 20 • 8001 Zürich • Telefon 01/221 04 04

Unser Kunde ist eine grössere, diversifizierte tätige Ingenieurfirma. Innerhalb seines Bereiches Untertagebau zeichnet sich ein Bedarf nach einem

dipl. Tiefbau- ingenieur ETH/EPFL

ab, dem man die unterschiftsberechtigte

Kaderfunktion Chef Tunnelbau

offerieren kann. Es geht um die Übernahme der unternehmerischen Verantwortung für die genannte Fachabteilung, welche mit folgendem Pflichtenheft verbunden ist: Pflege der Kontakte zu staatlichen und privaten Auftraggebern, Ausweitung des diesbezüglichen Beziehungspotentials, Gewährleistung eines technisch hochstehenden Consultingangebotes unter Wahrung der Wirtschaftlichkeit, optimaler Einsatz der Mitarbeiter, Überwachung der qualitäts- und termingerechten Projektabwicklung, Koordination zu Klienten und Bauunternehmungen usw. Sprachen: D/F, evtl. E. Alter: idealerweise 32–40.

Bauingenieure mit mehrjähriger Praxis im Untertage- und Tunnelbau, welche glauben, den organisatorischen und verhandlungstechnischen Anforderungen einer derartigen entwicklungsfähigen Stellung gewachsen zu sein, möchten wir bitten, sich unverbindlich telefonisch oder schriftlich an uns zu wenden. Wir sichern die erwartete Diskretion zu und erteilen gerne Zusatzauskünfte.

Die Furka-Oberalp-Bahn, die transalpine Verbindung Wallis – Uri – Graubünden, ist in den letzten Jahren vor allem auch durch den Glacier-Express-Zug bekannt geworden. Der Furka-Basis-Tunnel ist seit 1982 erfolgreich in Betrieb. Neue, wichtige Bau- und Unterhaltsarbeiten, wie z.B. die Sanierung des Bahnhofplatzes Brig, sollen in nächster Zeit gelöst werden.

Zur Ergänzung unseres Kaders suchen wir einen

dipl. Bauingenieur HTL oder ETH

der Fachrichtung Tiefbau

mit praktischer Berufs- und Baustellenerfahrung. Kenntnisse im Gleis- und allgemeinen Bahnbau erwünscht.

Wir bieten:

- Führungsaufgabe als Vorgesetzter
- selbständiges und vielseitiges Berufsfeld in unserer Bahnunternehmung.

Dienstort: Brig

Praxisbewährte Interessenten, die sich auch im Winter in der Natur unserer Alpenwelt freuen können, richten ihre dokumentierte Offerte mit handschriftlichem Begleitschreiben an Herrn Stefan-F. Zehnder, Direktor Furka-Oberalp-Bahn, Postfach 97, 3900 Brig.

Als Leiter des Bereichs **Bauwerksanierung** suchen wir für unser Ingenieurbüro

Bauingenieur ETH/HTL

Wir erwarten eine Persönlichkeit mit fundiertem Fachwissen in Statik und Konstruktion, die das Vertrauen unserer Auftraggeber und unserer Mitarbeiter erwerben kann. Wir setzen aber auch Bereitschaft zur Akquisition voraus und werden Sie sorgfältig in Ihren neuen Aufgabenbereich einarbeiten, welcher Ihnen breite Entfaltungsmöglichkeiten bietet.

Falls Sie die notwendige Praxis und Führungserfahrung aufweisen und am Ausbau eines interessanten Fachbereiches teilnehmen möchten, erwarten wir gerne Ihre Bewerbung. Diskretion ist selbstverständlich.

Hans-Ueli Peter AG

Ingenieure und Planer SIA

Telefon 01 302 28 00

Schaffhauserstrasse 473

8052 Zürich/Postfach 123



Zuger Architekturbüro sucht per sofort oder nach Übereinkunft versierten

Bautechniker/Bauzeichner

für die zeichnerische Bearbeitung interessanter Bauvorhaben.

Offerten erbeten unter Chiffre 25-122491 an Publicitas, Gubelstrasse 19, 6300 Zug

EINE AUFGABE FÜR SIE?

Wir sind ein internationales Dienstleistungsunternehmen für Beratung, Planung und Realisierung von Investitionsvorhaben. Das Schwerkraft unserer Tätigkeit erstreckt sich auf Bauten in der Schweiz, Deutschland, Österreich und Frankreich. Daneben werden Projekte in anderen Ländern und Erdteilen abgewickelt.

Wir suchen jüngeren

Architekten HTL

für die Planung und Realisierung verschiedenster Bauvorhaben.

Wir erwarten Initiative und Selbständigkeit

Wir bieten eine entwicklungsfähige und verantwortungsvolle Position. Ein angenehmes Arbeitsklima sowie alle Vorteile eines modern geführten Unternehmens.

Wenn Sie diese Aufgabe interessiert, dann schicken Sie uns Ihre schriftliche Bewerbung mit Angaben über Ausbildung und bisherige berufliche Tätigkeit.

SUTER
+
SUTER

Suter + Suter SA

Personaldienst

Lautengartenstrasse 23, 4010 Basel

Telefon 061 / 45 43 29

MOTOR COLUMBUS

Wir planen und beraten - weltweit

Für unsere Abteilung Dämme suchen wir einen

Geotechniker

Aufgabengebiet:

- Sondierarbeiten
- Labor-/Feldversuche
- Bodenverbesserung (Injektionen, Stabilisation, Vorbela-
- stungen)
- Fundationsberechnungen (Tragfähigkeit, Setzungen, Stabilität)
- Pfahlfundationen
- Beurteilung des Bodenverhaltens unter dynamischer und statischer Beanspruchung
- Abfassen von geotechnischen Berichten

Anforderungen:

- ETH- oder HTL-Ingenieur mit mehrjähriger Erfahrung in Grundbau, Bodenmechanik und Fundamentechnik
- stilsicheres Deutsch und gute Englischkenntnisse; weitere Fremdsprachenkenntnisse (Französisch, Spanisch) sind erwünscht
- Bereitschaft zu Auslandsentsätzen
- Führungsfähigkeiten
- Mindestalter: 35 Jahre

Angebot:

- anspruchsvolle und ausbaufähige Position als Leiter eines Projektteams und Spezialist in Fundamentfragen
- leistungsorientierte Entlohnung, fortschrittliche Anstellungsbedingungen und eine angenehme Arbeitsatmosphäre

Kandidaten mit entsprechenden Voraussetzungen bitten wir um Zustellung ihrer Bewerbungsunterlagen unter Kennziffer BD-01.35 an unser Personalbüro.

Motor-Columbus Ingenieurunternehmung AG

Parkstrasse 27, 5401 Baden, Telefon 056/20 11 21

MOTOR COLUMBUS



Allemand Jeanneret Schmid SA
Bureau d'ingénieurs civils
Neuchâtel

actif dans la construction routière, les travaux de génie civil, les constructions souterraines, les installations d'alimentation en eau, les constructions industrielles cherche à engager un

ingénieur civil diplômé EPF ou ETS

- avec de l'expérience ou de l'intérêt pour l'un des domaines d'activité
- avec de l'esprit d'initiative et de collaboration

Entrée en fonction et salaire: à convenir

Les personnes intéressées sont priées de prendre contact avec: AJS, rue du Musée 4, Neuchâtel (tél. 038 / 24 42 55).



**Für Menschen
die gerne arbeiten**

Graubünden - St. Moritz - Engadin

Bei unserem Auftraggeber handelt es sich um ein bekanntes Architekturbüro, dessen Auftragsbestand seit Jahren überdurchschnittlich ist. Infolge Umstrukturierung des Betriebes suchen wir zur wirksamen Entlastung des Firmeninhabers in leitende Funktion einen

Architekten HTL evtl. erfahrenen Zeichner/Bauführer

Der breitgefächerte und verantwortungsvolle Aufgabenbereich umfasst die Stellvertretung des Geschäftsführers, Ausarbeitung von Projekten, Plänen und Devis und Bauleitungen. Das Büro mit einigen Mitarbeitern ist nach den modernsten Gesichtspunkten eingerichtet und organisiert (z.B. voll computerisiert, Devisierung nach CRB).

Wir sehen in dieser Position einen engagierten Fachmann, der einige Berufspraxis und gute Führungseigenschaften mit sich bringt. Der Salärrahmen ist überdurchschnittlich hoch und lässt dem Stelleninhaber innerhalb der Zielsetzungen einigen Spielraum.

Der beauftragte Berater, Herr Jörg Guler, steht Ihnen für weitere Auskünfte gerne telefonisch zur Verfügung oder erwartet Ihre schriftliche Bewerbung. Ihre Unterlagen werden garantiert vertraulich behandelt.

Personal Sigma Chur AG
Engadinstr. 27, Postfach, 7002 Chur, Tel. 081 - 22 65 92



Zug - Luzern - Chur - St. Gallen - Basel - Zürich - Lugano - Sursee - Winterthur - Aarau - Bern - Vaduz - Weinfelden
Rapperswil - Solothurn - Stans - Olten - Affoltern a. A. - Wil - Schwyz

Wir suchen einen berufserfahrenen

Bauleiter

mit mehrjähriger Ausbildung, Alter ab 25 Jahre, Erfahrungen mit CRB, BKP, NPK

und

Bauzeichner(in)

für die Bearbeitung privater und öffentlicher Bauaufgaben.

Bewerbungen mit den normalen, beurteilungsfähigen Unterlagen an

harag AG, Luzernstrasse 4, 3361 Aeschi SO



Möchten Sie Ihre Chance nutzen und bei der Gestaltung der Zukunft tatkräftig mitwirken?

Unsere Bauabteilung in Luzern sucht für die Mitwirkung in den Projektleitungen «Bahnhof Luzern» und «Bahn 2000»

2 Projektleiter

dipl. Ingenieur ETH und Ingenieur HTL

Der Schwerpunkt dieser anspruchsvollen Kaderstellen liegt bei der Koordination interdisziplinärer Teams von Spezialisten in der Projektierungs- und Ausführungsphase. Es handelt sich um eine abwechslungsreiche Tätigkeit mit hoher Selbständigkeit und Verantwortung.

Als aussichtsreicher Bewerber sind Sie 28-35jährig, mit

- fundierten Grundkenntnissen im Ingenieurbau
- einigen Jahren Praxis in Projektleitungen und
- Kenntnissen im modernen Projektmanagement.

Sie sind teamfähig, einsatzfreudig, durchsetzungsfähig und haben Verhandlungsgeschick sowie Organisationstalent. Als Praktiker haben Sie ein gesundes Flair für effiziente Lösungen.

Wenn Sie diese herausfordernde Aufgabe in einem kleinen Team interessiert, senden Sie Ihre Bewerbung an:

**Bauabteilung Kreis II
Schweizerhofquai 6
6002 Luzern**





GRUNER AG INGENIEURUNTERNEHMUNG

Wir sind ein bedeutendes, im In- und Ausland tätiges Ingenieurunternehmen mit interdisziplinärem Dienstleistungsangebot. Zwecks Ergänzung des Fachbereiches **Untertagebau** suchen wir einen

dipl. Bauingenieur ETH/EPF

Ihre Aufgabe:

- Projektleitungen von Tunnel- und Untertagebauten
- Fachwissen im genannten Bereich auf hohem technischem Niveau erhalten

Unsere Anforderungen:

- vertiefte praxisbezogene Erfahrung im Untertagebau als Projektleiter
- Fähigkeit ein Team zu führen und zu motivieren
- Sprachen: Deutsch/Französisch
- Verhandlungsgeschick

Unser Angebot:

- selbständige, vielseitige Position
- Entwicklungsmöglichkeiten
- fortschrittliche Anstellungsbedingungen

Interessieren Sie sich für diese anspruchsvolle Aufgabe, so danken wir Ihnen zum voraus für die Zusendung Ihrer Bewerbungsunterlagen.

GRUNER AG
Ingenieurunternehmung

Gellertstrasse 55
CH-4020 Basel
Tel. 061 - 42 76 20

Seit der Gründung unserer Unternehmung vor 126 Jahren, führen wir neben der Bauunternehmung auch einen in sich abgeschlossenen, sehr selbständigen Gipserbetrieb.

Der langjährige, erfolgreiche Leiter dieser Abteilung wird gelegentlich in den Ruhestand treten. Als Nachfolger suchen wir deshalb einen initiativen, erfahrenen Fachmann (evtl. auch geeigneten Bauleiter) als

Leiter des Gipserbetriebes

der fähig ist, selbständig zu offerieren, zu akquirieren, verschiedene Gipsergruppen (etwa 20 Mitarbeiter) zu führen und zu unseren treuen Kunden die vorhandenen Beziehungen weiter zu pflegen und neue aufzubauen. Eine sorgfältige Einführung durch den heutigen Stelleninhaber, die volle Unterstützung der Geschäftsleitung und ein der Leistung entsprechendes Gehalt sind selbstverständlich.

Wenn Sie sich von dieser anspruchsvollen Aufgabe angesprochen fühlen und die entsprechenden Voraussetzungen mitbringen, erwarten wir gerne Ihre schriftliche Bewerbung.

Lerch
BAUUNTERNEHMUNG

Scheideggstrasse 30, 8401 Winterthur
Telefon 052 / 89 91 91

Wir sind ein grösseres Architekturbüro in der Stadt Bern mit vielseitigen, anspruchsvollen Bauaufgaben. Für die sorgfältige Bearbeitung dieser Projekte suchen wir per sofort oder nach Vereinbarung engagierte

Entwurfs-Architekten

Wir suchen Persönlichkeiten mit Sicherheit in Gestaltungsfragen, die gewohnt sind, selbständig zu arbeiten und welchen der Einbezug von Konstruktionsproblemen im Entwurfsprozess selbstverständlich ist.

Nebst den Vorteilen einer grösseren Firma bieten wir unseren Mitarbeitern ausgezeichnete Anstellungsbedingungen sowie die Möglichkeit zur Ausbildung in CAD. Wir arbeiten in kleinen Teams.

Ihre ausführliche, schriftliche Bewerbung wird vertraulich behandelt und erbeten an:

Helfer Architekten AG
Weltpoststrasse 17, 3000 Bern 15

STADT BIEL

Das Städtische Tiefbauamt hat die Stelle eines(r)

Ingenieur(in) ETH oder HTL Sektor Abwassertechnik

zu besetzen.

Aufgabenbereich

Mitarbeit bei:

- Durchführung eines neuen CKP
- Vollzug der Massnahmen aus der übergeordneten Gewässerschutzgesetzgebung
- Sanierungsprojekte
- Wahrnehmung der Subventionsausschöpfung
- Erschliessungsprojekte
- Detailplanung
- organisatorische und finanztechnische Ablaufplanung
- Vertragswesen
- erarbeiten von Projektgrundlagen, Berichten, Kreditvorlagen

Anforderungen

- abgeschlossenes Studium mit vertieften Kenntnissen auf dem Gebiet der Stadtentwässerung
- nachweisliche Berufserfahrung, evtl. Einzelmitglied/Hospitant VSA
- Erfahrung in den einschlägigen EDV-Applikationen

Eintritt - nach Vereinbarung

Geboten werden

- zeitgemässe Entlohnung im Rahmen der städt. Besoldungsordnung
- Mitarbeit in aufgeschlossenem und technisch anspruchsvollem Team.

Nähere Auskünfte werden gerne durch das städtische Tiefbauamt, Tel. 032 / 21 25 80 (Stadtingenieur) erteilt.

Schriftliche Bewerbungen sind an das Personalamt der Stadt Biel, Mühlebrücke 5A, 2501 Biel, zu richten. Verlangen Sie unser Bewerbungsformular. Es erleichtert Ihnen die Anmeldung wesentlich. (Telefon 032 / 21 22 21)



STADT BIEL



Das Institut für Baustoffe, Werkstoffchemie und Korrosion sucht für die Mitarbeit an einem Forschungsprojekt einen

dipl. Bauingenieur ETH

Die Tätigkeit erfordert Interesse an materialwissenschaftlichen Problemen und an der interdisziplinären Zusammenarbeit mit Naturwissenschaftlern.

Projektdauer: etwa 2 Jahre

Aufgabenbereich: Selbständiges Lösen von Problemen im Rahmen des Forschungsprojektes «Sanierung und Schutz von Betonbauwerken im Bereich von Strassen». Mithilfe bei der Ausarbeitung des Forschungsberichtes.

Interessenten erhalten nähere Auskünfte bei **Prof. Dr. A. Rösli**, Institut für Baustoffe, Werkstoffchemie und Korrosion, ETH Hönggerberg, 8093 Zürich, Tel. 01 / 377 27 09

Zur Ergänzung unseres jungen, dynamischen Teams suchen wir per 1. März oder nach Vereinbarung

Architekt ETH oder HTL

zur selbständigen Bearbeitung anspruchsvoller Entwurfsaufgaben. Erfahrung bei Ausführungsplanung erwünscht.

Hochbauzeichner

mit Erfahrung im Wohnungs- und Industriebau.

Bauführer

mit Freude am selbständigen Arbeiten.

Interessenten für diese entsprechend ausbaufähigen Dauerstellen bitten wir, sich bei uns schriftlich zu bewerben oder mit uns telefonisch Kontakt aufzunehmen.



Feusi + Partner AG
Architektur + Planungsbüro
Schützenstrasse 18, Postfach 250
8808 Pfäffikon, Tel. 055 / 48 14 47

Stadtverwaltung St. Gallen

Beim Tiefbauamt der Stadt St. Gallen ist die Stelle des

Leiters der Fachstelle Abfallentsorgung

zu besetzen.

Der leitende Mitarbeiter des Stadtgenieurs ist verantwortlich für die fachgerechte Entsorgung und Endlagerung der festen Abfälle nach den Vorschriften über den Umweltschutz. Er berät die Industrie- und Gewerbebetriebe und informiert die Bevölkerung über die umweltgerechte Abfallproduktion und -entsorgung. Zu seinem Aufgabenbereich gehören ferner die entsorgungsfachliche Organisation und Führung der geordneten Abfalldeponie sowie des Kehrichtsammelndienstes in Zusammenarbeit mit anderen Dienstabteilungen.

Als Bewerber für die anspruchsvolle Aufgabe stellen wir uns eine initiative, kooperationsbereite Persönlichkeit vor mit Studienabschluss als Kultur- oder Bauingenieur oder in einer einschlägigen, besonderen Fachausbildungsrichtung (Grundausbildung in Gewässerschutz, Abfall oder Chemie erwünscht).

Stellenantritt: nach Vereinbarung

Für nähere Auskünfte steht Stadtgenieur E. Knecht zur Verfügung (Tel. 071/21 55 95).

Die Anmeldungen sind bis spätestens 16. Februar 1986 an das Personalamt der Stadt St. Gallen, Rathaus, 9001 St. Gallen, zu richten (Tel. 071 / 21 54 15).

Das Personalamt

Wir suchen für unser mittleres Ingenieurbüro

Stahlbetonzeichner

Wir erwarten selbständiges Arbeiten aufgrund einschlägiger Erfahrung und Einfügung in unser Arbeiterteam. Fachkenntnisse im Tiefbau sind erwünscht.

Ihre Bewerbung (Diskretion wird zugesichert) mit den üblichen Unterlagen senden Sie bitte an

Ingenieurbüro H. U. Peter AG
Schaffhauserstrasse 374, 8052 Zürich

Lenzerheide-Valbella

In unser kleines Team suchen wir einen jungen

dipl. Architekten(in) ETH

für die Bearbeitung (Entwurf und Ausführung) interessanter Bauvorhaben.

Gerne erwarten wir Ihren Anruf oder ihre Bewerbungsunterlagen.

E. Wolf, dipl. Architekt ETH/SIA
7078 Lenzerheide, Tel. 081 / 34 10 10

Für abwechslungsreiche und anspruchsvolle Bauaufgaben suchen wir (Region Basel) einen

Architekten HTL oder ETH

(Schwerpunkt Entwurf)

sowie einen

Bauzeichner / Bautechniker

Bewerbern mit praktischer Berufserfahrung und Freude an selbständiger Arbeit bieten wir ein angenehmes Arbeitsklima.

Ihre Bewerbung richten Sie unter Chiffre SIA 458 an IVA AG, Postfach, 8032 Zürich.

Für interessante Bauaufgaben suchen wir einen zuverlässigen

Hochbauzeichner Bauführer

Zu Ihrem Arbeitsbereich gehört:

- Mitwirkung bei Ausführungsplänen
- Detailbearbeitung
- Kostenvoranschlag
- Submission
- örtliche Bauführung
- Abrechnung

Fühlen Sie sich angesprochen, so melden Sie sich bei:

Bornand + Michaelis AG, Architekturbüro
Turnweg 27, 3013 Bern
Telefon 031 / 41 08 33 (Hr. Bornand)

Zur Ergänzung meines Mitarbeiterstabes suche ich für mein Büro in Chur einen

dipl. Bauingenieur ETH evtl. Bauingenieur HTL

mit Praxis im konstruktiven Ingenieurbau. Eintritt Frühjahr 1986.

Ingenieurbüro Peter Flutsch, dipl. Ing. ETH/SIA
Bankstr. 6, 7000 Chur, Tel. 081 / 22 07 77 oder 22 09 83

Für die Projektierung von vielseitigen, interessanten Tiefbauarbeiten suchen wir einen jüngeren

Bauingenieur HTL

Interessenten mit 2 bis 3 Jahren Berufserfahrung im Tiefbau bitten wir um schriftliche Bewerbung mit den üblichen Unterlagen.

Ingenieurbüro Rudolf Huggler, dipl. Bauingenieur ETH/SIA
Waldeggstrasse 3, 3800 Interlaken

Wir suchen gut qualifizierten

Raumplaner

mit Hochschulabschluss vorzugsweise als Architekt, praktischer Erfahrung in Orts- und Regionalplanung und gewandtem schriftlichem Ausdruck in der deutschen Muttersprache.

Einsatzfreudige Interessenten bewerben sich mit den üblichen Unterlagen oder erhalten Auskunft bei

Kurt Neeser, dipl. Architekt ETH/SIA/BSP
Büro für Orts- und Regionalplanung
Keltenstrasse 50, 8044 Zürich, Tel. 01 / 47 56 46

*Wir empfehlen, den Offerten auf Stellenangebote
keine Originalzeugnisse beizulegen.*

Gesucht in Architekturbüro SIA im Kanton Aargau jüngeren

Architekten ETH oder HTL

für die Ausführungsbearbeitung von grösseren, anspruchsvollen Bauprojekten. Erwünscht sind mehrere Jahre Praxis und Erfahrung im Bereich Spital- und Altersheimbau. Fähigkeit zur weitgehend selbständigen Führung einer Projektgruppe.

Wir freuen uns auf Ihre Kontaktnahme und sichern Ihnen absolute Diskretion zu.

Zuschriften erbeten unter Chiffre SIA 457 an IVA AG, Postfach, 8032 Zürich.

Für die örtliche Bauleitung einer Grossbaustelle in der Region Bern suchen wir einen versierten, selbständigen

Bauleiter

nach Möglichkeit mit Erfahrung im Industriebau. Stellenantritt 1. Mai 1986 oder nach Vereinbarung.

Bewerbungen unter Chiffre SIA 455 an IVA AG, Postfach, 8032 Zürich.

Stellengesuche

Dipl. Architekt ETH

32, Praxis in Projektierung und Ausführung, sucht anspruchsvolle, ausbaufähige Stelle im Raum Zürich.

Zuschriften unter Chiffre SIA 456 an IVA AG, Postfach, 8032 Zürich.

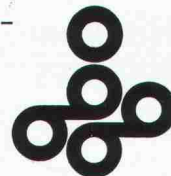
Bauingenieur HTL

35, mit vielseitiger Erfahrung als Statiker, Projekt- und Bauleiter auf dem Gebiet des konstruktiven Ingenieurbaus und der Wasserversorgungsanlagen sucht neue, interessante Stelle in Ingenieurbüro oder Unternehmung im Raum SH, TG, ZH.

Offerten bitte unter Chiffre SIA 459 an IVA AG, Postfach, 8032 Zürich.

Diverses

**Siedlungsplanung – Grünplanung –
Elektrotechnik – Maschinenbau –
Bauingenieurwesen –
Textiltechnologie**



Interkantonales Technikum Rapperswil (Ingenieurschule)

Telefon 055 / 21 91 41, 8640 Rapperswil

Termine für das Schuljahr 1986/87

Anmeldefrist: 30. April 1986 (BMS-Absolventen: 31. Mai)
Aufnahmeprüfung: 4. Juni 1986
Schulbeginn: 10. November 1986

Bei allfälligem Mangel an Studienplätzen behalten wir uns vor, Kandidaten mit Wohnsitz im Kanton Zürich an das Technikum Winterthur, Ingenieurschule, zu überweisen; termingerecht Angemeldete haben deshalb den Vorzug.

Für den Eintritt in die Abteilung für Textiltechnologie gelten besondere Bedingungen. Weitere Auskünfte erteilt das Direktionssekretariat.

Stetes **Insertieren** **Erfolg!**
bringst

Zeit sparen.

Zeit ist doch genau das, was uns dauernd fehlt. Deshalb sollte man sie gezielt einsetzen. Und ebenso gezielt einsparen.

Beim Garagenbau zum Beispiel. Mit den SEMA Beton- und Energiegaragen aus dem modernsten Schweizer Werk.

Da brauchen Sie sich um nichts zu kümmern. Von Ihnen die Aufgabenstellung, von uns den Rest. Und die Garantie, dass alles klappt. Termingerecht. Kostenbewusst.

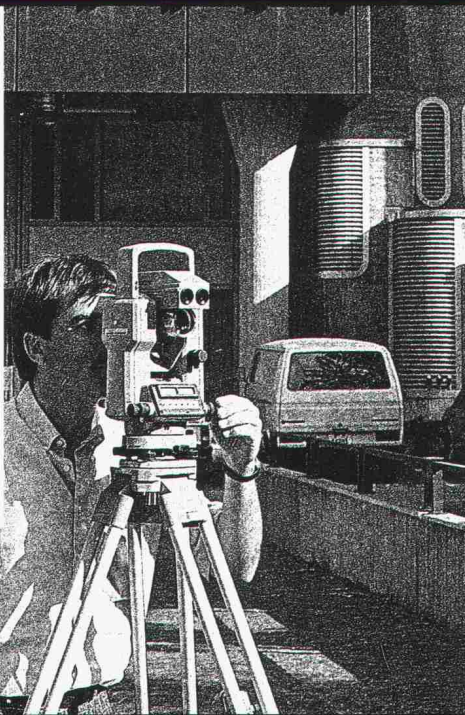
**Die problemlosen
Schweizer Betongaragen.**



Beton- und Energiegaragen
4702 Oensingen, 062 76 22 77

B&S

WAS WÜRD SICH MIT DIESER KOMBINATION VERÄNDERN?



Sie könnten Winkel, Distanzen und Höhenunterschiede sofort digital auf 1 mgon und den Millimeter ablesen.

Sie könnten ohne externe Batterie 7 Stunden ununterbrochen Winkel messen oder 250x Winkel und Distanz.

Sie könnten ohne langwierige Initialisierung sofort Winkel messen (auf Wunsch auch im Gegenuhrzeigersinn).

Sie wären schneller und konkurrenzfähiger als jemals zuvor.

Sie würden bei angeschlossenem GRE 3 mit einem einzigen Tastendruck messen und registrieren.

Sie wären mit einer 7 kg leichten elektronischen Tachymeter-Kombination allen Aufgaben gewachsen.

Sie könnten auch Ihr Wild-Theodolit-Zubehör mit dem T 1000 einsetzen.

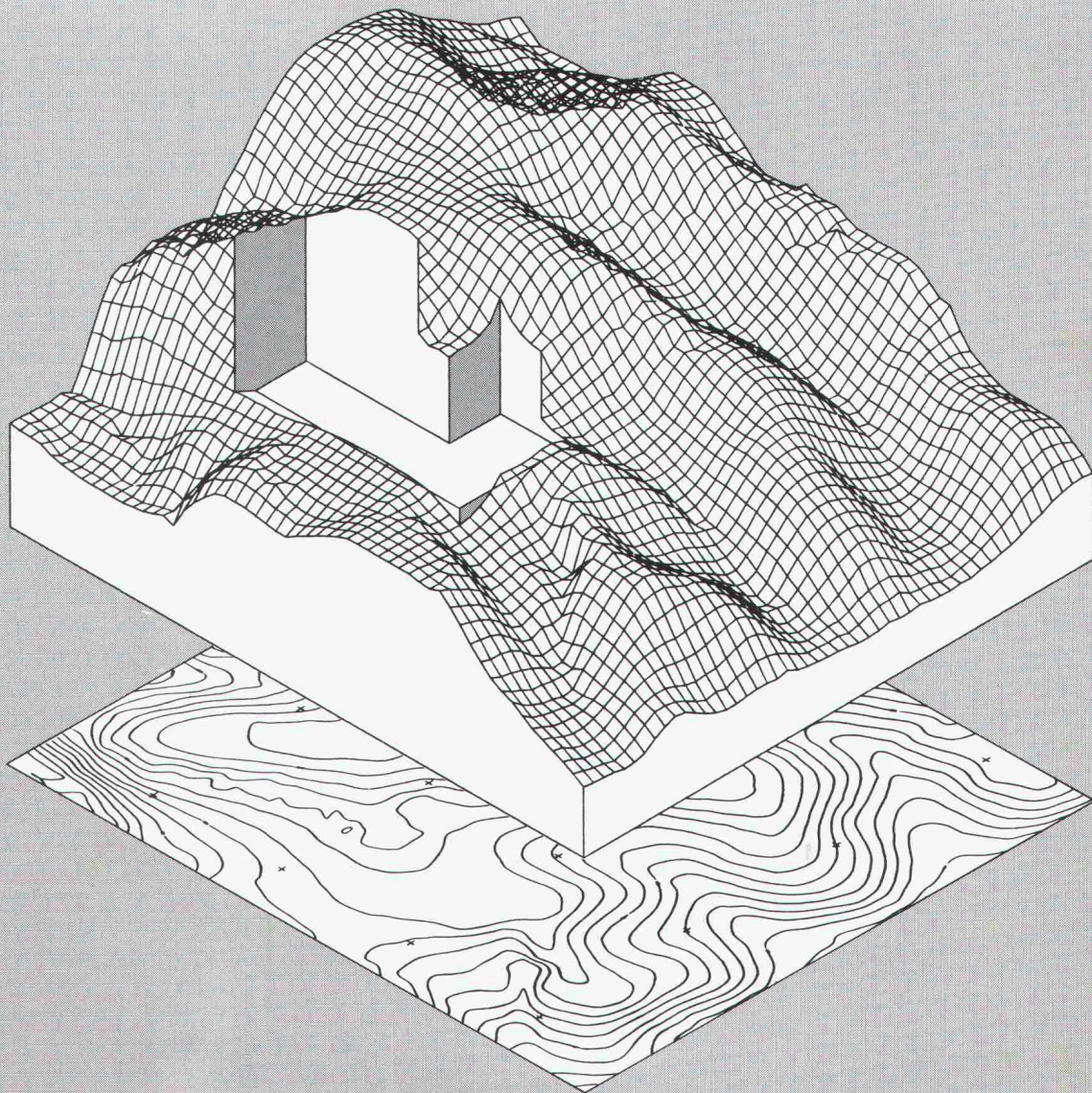
Ihre Messresultate wären noch genauer und sicherer. ■

G 92/86

WILD + LEITZ AG Forchstrasse 158 · 8032 Zürich · Tel. 01/55 62 62
R. de Lausanne 60 · 1020 Renens · Tél. 021/35 35 53



Neu: Erdmassenberechnung per Computer.



Optimale Planungs- und Abrechnungsgrundlagen im Erdbau.

Benötigen Sie in kürzester Zeit topographische Karten als aktuelle Projektierungsgrundlage oder Aushubpläne inklusive Volumenberechnungen?

Wir erledigen dies für Sie!

Unser Programmsystem mit einem digitalen Geländemodell als Kernstück ermöglicht die automatische Zeichnung der Karten, sowie die exakte Volumenberechnung aus der Differenz von Terrainmodell und Aushubmodell, getrennt nach Schüttung und Abtrag.

Optimale Geländedarstellung bedeutet eine massive Qualitätssteigerung bei der Planung. Genaue Massenberechnungen während der Projektierung verhindern spätere Kostenüberschreitungen in der Ausführung. Das Erfassen von verschiedenen Aushubmaterialien oder Bauetappen ist ohne weiteres möglich.

ele topographie
études d'ingénieurs civils s.a.

Mühlbachstrasse 54, 8008 Zürich, T. 01/2511070