

Zeitschrift: Schweizer Ingenieur und Architekt
Herausgeber: Verlags-AG der akademischen technischen Vereine
Band: 104 (1986)
Heft: 44

Werbung

Nutzungsbedingungen

Die ETH-Bibliothek ist die Anbieterin der digitalisierten Zeitschriften auf E-Periodica. Sie besitzt keine Urheberrechte an den Zeitschriften und ist nicht verantwortlich für deren Inhalte. Die Rechte liegen in der Regel bei den Herausgebern beziehungsweise den externen Rechteinhabern. Das Veröffentlichen von Bildern in Print- und Online-Publikationen sowie auf Social Media-Kanälen oder Webseiten ist nur mit vorheriger Genehmigung der Rechteinhaber erlaubt. [Mehr erfahren](#)

Conditions d'utilisation

L'ETH Library est le fournisseur des revues numérisées. Elle ne détient aucun droit d'auteur sur les revues et n'est pas responsable de leur contenu. En règle générale, les droits sont détenus par les éditeurs ou les détenteurs de droits externes. La reproduction d'images dans des publications imprimées ou en ligne ainsi que sur des canaux de médias sociaux ou des sites web n'est autorisée qu'avec l'accord préalable des détenteurs des droits. [En savoir plus](#)

Terms of use

The ETH Library is the provider of the digitised journals. It does not own any copyrights to the journals and is not responsible for their content. The rights usually lie with the publishers or the external rights holders. Publishing images in print and online publications, as well as on social media channels or websites, is only permitted with the prior consent of the rights holders. [Find out more](#)

Download PDF: 08.01.2026

ETH-Bibliothek Zürich, E-Periodica, <https://www.e-periodica.ch>



Architekt

LOCOWARE

Aus der Praxis – für die Praxis



ENTSCHEIDEND ... IST DER MENSCH!

Ein Informatiksystem besteht aus den Maschinen (Hardware), den Betriebs- und Anwendungsprogrammen (Software) und dem Menschen, der das System mit Methoden (Orgware) betreibt. Die LOCOWARE-Programme enthalten Arbeitsmethoden, die einen echten Gewinn an Zeit und Geld bringen.

Die jedem Programm mitgelieferten Unterlagen, die obligatorische und freiwillige Ausbildung und die jederzeit möglichen Rückfragen garantieren eine geordnete Übergabe des «Know-how».

LOCOWARE ... DIE ECHTE BEREICHERUNG IM BERUF!

LOCO-TECHNOLOGIE

Entwicklung und Unterhalt der LOCOWARE-Programme

Entwicklung und Programmierung von betriebs-spezifischen Programmen

LOCO-VERTRIEB

Verkauf der LOCOWARE-Standardprogramme

Verkauf von Gesamtsystemen

- Computer und Peripheriegeräte
- LOCOWARE-Programme
- andere Programme
- Installation und Einführung
- Ausbildung und Assistenz

LOCO-PROJECT-MANAGEMENT

Ausführung von Aufträgen im Bereich des Baumanagements

Einführung der LOCO-TECHNOLOGIE bei komplexen Bauprojekten



LOCO-PROJEKTE AG

Usteristr. 23 (b. Löwenplatz)
Postfach 7337
8023 Zürich
Tel. 01 / 219 82 40

SPRENGER + PARTNER

Bauingenieure SIA
Neumattstrasse 22
4144 Arlesheim
Tel. 061 / 72 71 17

LOCO-PROJETS SA

16, place de Cornavin
case postale 505
1211 Genève 1
Tél. 022 / 31 43 40

Verbund- Raffstore

TRAFERMO®

Neu!

– mit strukturierter Oberfläche –
aus Alcan Farbaluminium SP80



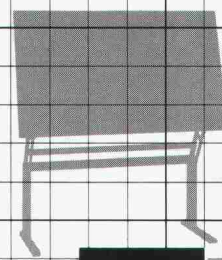
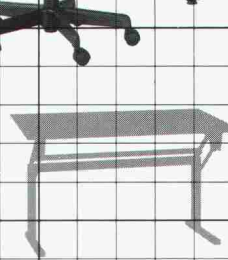
TRABER AG
Rolladen und
Sonnenschutzsysteme
Garagen- und Industrietore
9403 Goldach

Tel. 071 / 40 11 40

ESTAR bringt Komfort ins Architektur- und Ingenieurbüro.



Für sitzendes und
stehendes Arbeiten.
Leichte Höhen- und
Neigungsver-
stellung, horizontal
von 72 bis 112 cm.



Beratung und Dokumentation durch
Grab + Wildi AG, Ausstellung Seilergraben 61
8023 Zürich 1 Tel. 01/251 57 88
und Urdorf Tel. 01/734 36 67

**GRAB
WILDI**

FASA - FONDERIE ET ATELIERS MECANQUES D'ARDON SA
CH - 1917 Ardon - Valais Tél. (027) 86 11 02 Télex: 38 689 FASA - CH

Auswahl?
...FASA selbstverständlich!

1875-1985
110 JAHRE

mehr als 1000 Artikel zur Verfügung

VA 01/85

**Keller-
Deckenplatten**
Zum Schutz gegen
unerwünschte
Energieabwanderung.
Bester Wärme-, Kälte-
und Schallschutz
natürlich
SCHICHTEX
ISOLIERBAUSTOFFE

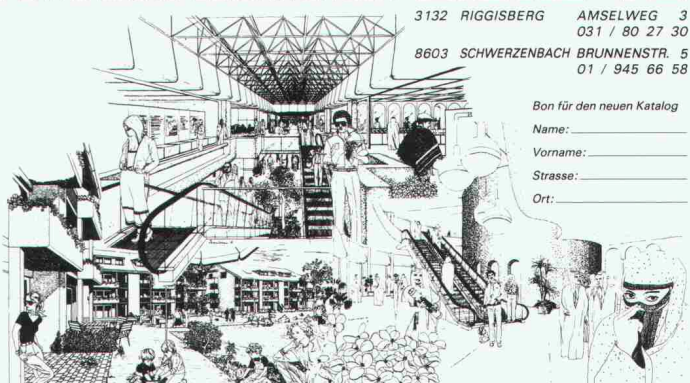


Bau + Industriebedarf AG
4104 Oberwil / BL Tel. 061 30 40 30



PERSPEKTIVISCHE ZEICHNUNGEN **atelier ks**

3132 RIGGISBERG AMSELWEG 3
031 / 80 27 30
8603 SCHWERZENBACH BRUNNENSTR. 5
01 / 945 66 58



Bon für den neuen Katalog

Name: _____

Vorname: _____

Strasse: _____

Ort: _____

CAD für Architekten

Kaufen Sie Ihre CAD-Anlage vom Praktiker mit der professionellen Beratung und Unterstützung!
Komplettes System inkl. Grafikmonitor 19-Zoll und A0-Plotter für Fr. 55 000.-- inkl. Schulung.

Einfache Bedienung! Schon nach zwei Wochen erstellen Sie Ihre Zeichnungen am Bildschirm.

Unsere Stärke:
Wir übernehmen auch Planbearbeitungen als Dienstleistung!

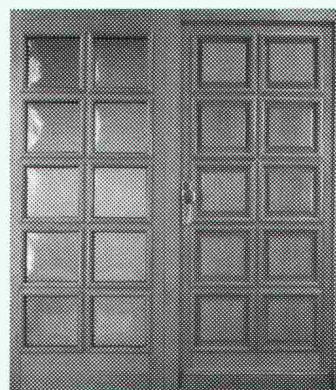
VIFIAN+ZUBERBÖHLER

CAD-WERKSTATT

CHILEGÄSSLI 6

8904 AESCH B. BIRMENSdorf

TELEFON 01/737 38 11



Daran erkennt man den klugen Hauseigentümer.

Unsere Haustüren sind generationenfest. Massivholz 3-fach verleimt, 5-fach-Sicherheitsverschluss, Rahmen und Türblatt 68 mm sind unsere Norm.

In unserer Ausstellung können Sie Haus- und Zimmertüren auswählen, so lange bis Sie bei uns finden, was Sie anderswo nicht finden.

uninorm Ausstellung/Beratung
5623 Boswil, Wohlerstrasse 2, 057/47 11 11

Beton-Stockarbeiten

Wir stocken für Sie **Betonwände, Beton-elemente, Deckenuntersichten** usw. Beste Referenzen fast aus der ganzen Schweiz.

Guido Allenspach, Baugeschäft, 9533 Kirchberg
Telefon 073 / 31 39 60

Betonfertigteile

in allen Ausführungen,
auch in schwierigsten Formen.

Herstellung und Lieferung kurz-
fristig und preisgünstig,
auf Wunsch mit Montage.

Schweizer Referenzliste vorhanden.

BETONBAU GMBH

D-7700 Singen, Postfach 1369
Telefon 0049 / 77 31 / 6 34 22

**Tische
Stühle
Bänke**

nach Mass



Direkt ab Fabrik

Riesenauswahl

Gratiskatalog verlangen

Telefon 057 461284

KEUSCH

Keusch+ Sohn AG

5623 Boswil

NEU! BARRADUR X CH-Wärmedämmung Nr. 1

- für bessere Haftfähigkeit
- aus extrudiertem Polystyrol-Hartschaum

Zu beziehen bei Ihrem Baumaterial-Händler.



MEYNADIER

Meynadier & Cie AG
8048 Zürich

Vulkanstrasse 110
Tel. 01/432 22 11

Architekt sucht Partner

Ich habe ein kleines, aber expandierendes Architekturbüro mit angegliederter Generalunternehmung. Meine Spezialität sind energiesparende Wohnbauten, womit ich mir einen guten Namen gemacht habe. Der wachsende Auftragsbestand zwingt mich zur Aufteilung der Aufgaben und der Verantwortung. Die Schaffung der räumlichen Voraussetzungen, verbunden mit der Verlegung des Geschäftssitzes ins **Zürcher Oberland**, steht bevor.

Die Aufgabe besteht primär in der Übernahme des Bereichs **Bauausführung**. Dabei denke ich nicht an ein Anstellungsverhältnis, sondern längerfristig an eine gleichberechtigte Partnerschaft, evtl. mit Beteiligung.

Die Position bietet einem fähigen Baufachmann einen weiten Entfaltungsbereich mit hoher Selbständigkeit und grosser Verantwortung. Sie verlangt neben fundierten Fachkenntnissen und mehrjähriger Erfahrung in der Bauausführung ein hohes Mass an unternehmerischem Denken und Eigeninitiative. Das Alter spielt an sich keine Rolle, doch eine gewisse persönliche Reife ist erwünscht.

Ich bitte Sie um Zustellung Ihrer Unterlagen, die ich selbstverständlich vertraulich behandeln werde. Ich stehe auch gerne für telefonische Auskünfte zur Verfügung.

Rudolf Fraefel, dipl. Architekt ETH/SIA
Giebelhaldenweg 5, 8135 Langnau am Albis
Telefon 01 / 713 22 33

Ernst Basler und Partner AG ist ein grösseres Ingenieurunternehmen, das in der Schweiz und im Ausland anspruchsvolle Planungs-, Studien-, Projektierungs- und Bauleitungsaufgaben löst.

Zur Ergänzung unseres Teams im Bereich der Projektierung von Spezialbauten suchen wir junge Schweizer

Bauingenieur ETH und Bauingenieur HTL

Qualifizierten Kandidaten bieten wir anspruchsvolle Aufgaben in Statik und Konstruktion. Wünschenswert wären 3-4 Jahre praktische Erfahrung sowie Interesse an der Lösung von unkonventionellen Problemstellungen.

Suchen Sie eine neue Herausforderung in einem aufgeschlossenen, auch interdisziplinär tätigen Unternehmen, so freuen wir uns auf Ihre Kontaktaufnahme. Bitte setzen Sie sich mit Herrn J. Kellenberger in Verbindung oder senden Sie uns Ihre Bewerbungsunterlagen.

Ernst Basler & Partner

Ingenieure und Planer AG Forchstrasse 395 CH-8029 Zürich
Telefon 01 / 55 77 55 Telex 53527 ebp ch

Konstruktiver Ingenieurbau ist Ihre Stärke und Grossprojekte sind für Sie ständige Faszination.

Führungsaufgaben im team- und projektbezogenen Sinn fordern Ihre Persönlichkeit heraus.

Ihre eigene Zielsetzung besteht also darin, Ihre in der Hochschultätigkeit und in der **bauwirtschaftlichen Praxis** erworbenen Kenntnisse und Fähigkeiten in einer **Kaderfunktion** interdisziplinär umzusetzen.

Unser Auftraggeber ist eine namhafte, **mittelgrosse Ingenieur-Unternehmung im Raum Basel**. Sie werden als

dipl. Bauingenieur ETHZ/EPFL/TH

Führungsaufgaben im Hoch- und Industriebau, im Brückenbau und im Bereich Unterhalt und Sanierungen übernehmen. Generalplanungen im Industrie- und allgemeinen Ingenieurbau sowie Diversifikationsprojekte werden Sie zusätzlich herausfordern.

Eine mehrjährige Erfahrung im konstruktiven Ingenieurbau ist hier Voraussetzung. Ihr Verhandlungsgeschick nach aussen hin und Ihre teamorientierten Führungsqualitäten werden in gleichem Mass gefordert. – Sie werden sich mit einem qualifizierten Mitarbeiterstab auf zeitgemässe Hilfsmittel abstützen können und deren Weiterentwicklung fördern.

Mit 35 bis 45 Jahren Ihr nächster Schritt? Schicken Sie uns Ihre handschriftliche Bewerbung und wir informieren Sie gerne weiter. Kennzeichen RS.

Unser Name bürgt für absolute Diskretion. Unterlagen werden erst im Anschluss an ein persönliches Gespräch und nur mit Ihrer Einwilligung weitergeleitet.

Führungs- und Organisationsberatung
Ausbildungsberatung, Seminare
Kaderbeschaffung und -selektion
Graphologische Praxis
Berufs- und Karriereberatung

4005 Basel, Greifengasse 1

IAP-BASEL
UNTERNEHMENS-
BERATER

Institut für Angewandte Psychologie

Wo geht es bei Suter + Suter bloss darum Projekte zu definieren?

In der Industrieberatung.

Was Sie über uns und unser Angebot wissen sollten: Unser Bereich «Industrieberatung» in Basel freut sich auf Ihren Einsatz als Industriearchitekt. Hier analysieren und planen Sie in interdisziplinärer Zusammenarbeit mit Ingenieuren und Betriebswirtschaftlern Investitionsvorhaben für Industrie, Handel und Gewerbe. Unter Berücksichtigung von Industrial Engineering und Logistik stecken Sie den Rahmen ab für die bauliche und betriebliche Entwicklung der mittel- und langfristigen Zukunft unserer Auftraggeber. Dabei kommen Sie mit den verschiedensten Branchen in Berührung, und dies nicht nur in der Schweiz, sondern auch im umliegenden Ausland. Neben modernen Arbeitsmitteln (PC, CAD) steht Ihnen natürlich auch die Erfahrung des breit abgestützten Beratungsteams zur Verfügung. Was wir von Ihnen wissen möchten: Haben Sie nach Ihrer Ausbildung (vorzugsweise als Arch. ETH) schon Erfahrungen «an der Front» gesammelt? Sind Sie interessiert an einer analytischen Arbeit als Generalist? Entspricht Ihr schriftlicher Ausdruck (auch F und/oder E) Ihren darstellerischen Fähigkeiten? Dann sind Sie unser Mann.

Wie wir uns kennenlernen: Interessenten senden ihre Bewerbung an Suter + Suter AG, Personaldienst, Lautengartenstrasse 23, CH-4010 Basel. Oder nehmen mit unserer Frau Eustache, Tel. 061/45 43 29, Kontakt auf.

SUTER
+
SUTER

Planen mit Fachkompetenz – Bauen mit Garantie.

Wir suchen

Planer-Architekten/in

oder

Raumplaner-Assistenten/in

zur Bearbeitung siedlungs- und landschaftsplanerischer Aufgaben.

Sie kennen die Grundlagen der Raumplanung. Sie haben praktische Erfahrung und Fähigkeiten im zeichnerischen und gestalterischen Umsetzen. Sie wünschen sich die Mitarbeit in einem kleinen Team.

Eintritt sofort oder nach Vereinbarung möglich.

Ihre Bewerbungsunterlagen senden Sie bitte an:

Reinhardt + Hesse + Schwarze Büro für Raumplanung AG
Feldeggrasse 80, 8008 Zürich

Ernst Winkler + Partner AG



Wir sind ein Ingenieurbüro, das sich mit allen Sparten der Baubranche beschäftigt. Im praxisorientierten Unternehmen mit Niederlassungen in der Ost- und Zentralschweiz versuchen wir, neue Lösungen zu entwickeln und dadurch unsere Mitarbeiter zu fördern.

Für unser **Büro in Luzern** suchen wir zur Ergänzung unseres Ingenieurteams einen ausgewiesenen, fähigen und selbständigen

Bauingenieur ETH/HTL

der gewillt ist, sich mit seiner bisherigen Erfahrung als Sachbearbeiter zu profilieren. Einige Jahre Praxis in der Statik und Konstruktion wären vorteilhaft.

Für unsere **Abteilung Brückenbau in Effretikon** suchen wir einen begabten

Bauingenieur ETH/HTL

mit Erfahrung in Statik und Konstruktion, wenn möglich auch mit Kunstbauten im Bereich der Infrastruktur sowie mit Flair für EDV. Sichtbetonsanierungen gehören ebenso zum Aufgabenbereich.

Wir bieten abwechslungsreiche, verantwortungsvolle Tätigkeit in kleinem Team, ein Ihren Fähigkeiten und Leistungen entsprechendes Gehalt sowie vorzügliche Sozialleistungen.

Bewerber, die sich für diese anspruchsvollen Aufgaben interessieren, bitten wir, sich schriftlich oder telefonisch mit uns in Verbindung zu setzen.

Ernst Winkler + Partner AG

Ingenieur- und Vermessungsbüro

Tribschenstrasse 9, 6005 **Luzern**

Telefon 041 / 44 05 77 (Herr Baumann)

Rikonerstrasse 4, 8307 **Effretikon**

Telefon 052 / 32 38 21 (Herr Pflughard)

Wir suchen

dipl. Bauingenieur ETHZ/EPFL

mit vertiefter Ausbildung in Richtung Konstruktion und evtl. Grundbau für die selbständige Bearbeitung von anspruchsvollen Ingenieuraufgaben im Brücken- und Tunnelbau sowie im konstruktiven Ingenieurbau;

Bauingenieur HTL

für die Bearbeitung vielseitiger Aufgaben in den Bereichen Tiefbau und Konstruktion;

Bauzeichner

für die Mitarbeit in Projekten des Tiefbaus und des konstruktiven Ingenieurbaus.

Wir sind ein mittleres, modern ausgerüstetes Ingenieurbüro im Oberwallis.

Gerne erwarten wir Ihre schriftliche Bewerbung.



Schneller Schmidhalter Ritz AG
dipl. Bauingenieure ETH/SIA
Nordstrasse 16, 3900 Brig

Zur Verstärkung unserer Ingenieur-Aktivitäten auf dem Gebiet der Verarbeitungstechnik und des Chemieanlagenbaues suchen wir einen qualifizierten

Maschinenzeichner/ Konstrukteur

dem wir als Sachbearbeiter auf obigen Gebieten interessante und vielseitige Aufgaben anvertrauen möchten.

Verlangt werden Fähigkeitsausweis als Maschinen- oder Apparatebauzeichner mit einigen Jahren Erfahrung und gute Kenntnisse der französischen Sprache. Englischkenntnisse erwünscht.

Diese verantwortungsvolle Stelle möchten wir einem zuverlässigen und zielstrebigem Bewerber anvertrauen, der selbständig, initiativ und kreativ arbeiten kann.

Interessenten sind gebeten, ihre Bewerbung mit den üblichen Unterlagen an den Personaldienst des Ciba-Geigy Werkes Fribourg/Marly, Postfach, 1701 Fribourg, zu richten.

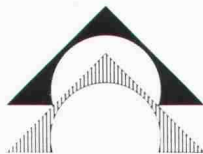
CIBA—GEIGY
WERK FRIBOURG/MARLY

Für interessante und anspruchsvolle Aufgaben im Sektor Wohnungsbau suchen wir

Architekten HTL

als Projektleiter und Stellvertreter des Geschäftsführers.

Wir bieten eine verantwortungsvolle Position mit fortschrittlichen Anstellungsbedingungen.



ATELIER 2003

Atelier 2003, Marktgasse 1, 4900 Langenthal
Telefon 063 / 23 29 23

Wir sind ein kleineres Ingenieurbüro (Zürich-Land) und suchen für interessante Bauaufgaben einen jüngeren und initiativen

Bauingenieur HTL

mit etwas Praxis im konstruktiven Hoch- und Tiefbau. Einem guten Statiker, der auch bereit ist – nach einer Einarbeitungszeit – Pläne auf einem 2D-CAD-System zu zeichnen, bieten wir eine selbständige Stelle mit modernen Hilfsmitteln und fortschrittlichen Arbeitsbedingungen.

Offerten unter Chiffre SIA 640 an IVA AG, Postfach, 8032 Zürich.

Für unser Büro in Bern suchen wir einen selbständigen und vielseitig interessierten

Bauingenieur HTL

mit einigen Jahren Erfahrung für Entwurf, Statik und Konstruktion von anspruchsvollen Projekten im Hoch- und Tiefbau. Terminal mit CAD-Bildschirmarbeitsplatz steht zur Verfügung.

Fortschrittliche Anstellungsbedingungen (Grüner Gesamtarbeitsvertrag) und angenehmes Arbeitsklima in kleinem Team.

Eintritt 1. Januar 1987 oder nach Vereinbarung.

Bitte richten Sie Ihre Bewerbung mit den üblichen Unterlagen an:



Gonin – Zeerleder
Dipl. Bauingenieure ETH SIA
Beratende Ingenieure ASIC

3000 Bern 15, Postfach 95
Jupiterstrasse 45/207
Telefon 031 32 32 12



Für unsere Sektion Bahndienst 5 in Zürich, welche sich mit dem Neubau, dem Unterhalt und der Erneuerung der Gleisanlagen und dem allgemeinen Tiefbau befasst, suchen wir einen jüngeren

Ingenieur HTL

der Fachrichtung Tiefbau oder Vermessung.

Die Aufgabe besteht vorwiegend in Projektierung, Bauführung oder Bauleitung von Gleisbau- und Tiefbauarbeiten.

Wenn Sie initiativ und zur Zusammenarbeit bereit sind, über eine gute Auffassungsgabe verfügen, sind Sie der geeignete Mann in unserem Team.

Sie werden auf Ihre Aufgabe vorbereitet. Gut ausgebaute Sozialleistungen sind bei uns selbstverständlich. Ihr Arbeitsplatz ist in der Nähe des Hauptbahnhofes Zürich.

Ihre handschriftliche Bewerbung mit Foto, Lebenslauf (samt Zeugniskopien) senden Sie an:

SBB, Bauabteilung Kreis III
Sektion Bahndienst 5
Postfach, 8021 Zürich

oder rufen Sie uns an:
01 / 245 32 00 (Herr Rubi)



NOK Nordostschweizerische Kraftwerke AG

Als Mitarbeiter in unserem kleinen Architektenteam suchen wir einen qualifizierten

Architekten HTL/Bauleiter

der alle Arbeiten von der Devisierung bis zur Bauabrechnung ausführt. Wir projektieren und bauen vor allem Industrieanlagen, Werkhöfe, Bürogebäude usw.

Erwartet wird:

- Ausbildung als Architekt HTL (oder gleichwertige Ausbildung) mit einigen Jahren Berufserfahrung
- Erfahrung mit CRB, BKP und NPK erwünscht
- Freude an der selbstständigen Durchführung von Bauleitungsaufgaben

Wir bieten:

- Gründliche Einarbeitung
- Zeitgemässes Gehalt mit gutausgebauten Sozialleistungen
- Gleitende Arbeitszeit
- Personalrestaurant

Interessenten bitten wir, Ihre Bewerbung mit den üblichen Unterlagen einzureichen an:

Nordostschweizerische Kraftwerke AG, Abteilung Bau
Postfach, 5401 Baden

NOK Strom für die Nordostschweiz

Kanton St.Gallen

Das **Meliorations- und Vermessungsamt** sucht auf den 1. Januar 1987 oder nach Vereinbarung einen (eine)

Vermessungs- oder Tiefbauzeichner(in)

Sie helfen mit bei der zeichnerischen sowie technisch-administrativen Bearbeitung landwirtschaftlicher Tiefbauprojekte und Güterzusammenlegungen und führen die Kontrolle über Unterhalt und Zweckentfremdung der subventionierten Tiefbauprojekte durch. Wir erwarten von Ihnen eine initiative, speditiv und sorgfältige Arbeitsweise. Vorausgesetzt wird eine Lehre als Vermessungs- oder Tiefbauzeichner(in). Berufserfahrung im Tiefbaubereich ist erwünscht. Wir bieten eine zeitgemässe Entlohnung, fortschrittliche Sozialleistungen und ein angenehmes Arbeitsklima in einem überblickbaren Team.

Ihre Bewerbung mit den üblichen Unterlagen richten Sie bis 24. November 1986 an den Vorsteher des kantonalen Meliorations- und Vermessungsamtes, dipl. Ingenieur ETH Bruno Dudle, Moosbruggstrasse 11, 9001 St.Gallen, der auch gerne weitere Auskünfte erteilt (Tel. 071 / 21 35 09).



Baudirektion des Kantons Bern

Für das neustrukturierte Tiefbauamt des Kantons Bern (Zusammenschluss des heutigen Tiefbauamtes mit dem Autobahnamt) suchen wir einen bestausgewiesenen

Brückeningenieur ETH

als Chef der Brücken- und Kunstbautenabteilung.

Aufgabenbereich: Oberaufsicht über Projektierung, Bau und Unterhalt aller grösseren Brücken und Kunstbauten auf dem bernischen National- und Staatsstrassennetz.

Anforderungen: Abgeschlossenes Studium als Bauingenieur ETH, mit mehrjähriger Erfahrung in der Projektierung und der Ausführung von Brücken und Kunstbauten. Der Aufgabenbereich erfordert viel Verhandlungsgeschick sowie Sicherheit im mündlichen und schriftlichen Ausdruck. Muttersprache deutsch, gute Französischkenntnisse.

Arbeitsort: Bern

Dienstantritt: 1. April 1987 oder nach Vereinbarung.

Bewerbungen sind bis **1. 12. 86** zu richten an den **Oberingenieur des Autobahnamtes des Kantons Bern, Postfach 1042, 3001 Bern.**

Wir suchen auf Anfang Januar 1987 oder nach Übereinkunft in unser Ingenieurbüro nach Bremgarten eine(n)

Bauingenieur HTL

für Baustatik und Industriebau

Bauverwalter

(Arch./Ing. HTL oder gleichw. Ausbildung)

für die Betreuung von Gemeindebauverwaltungen

Tiefbauzeichner

für Eisenbeton- und allg. Tiefbauarbeiten

Wir bieten eine vielseitige, ausbaufähige Dauerstelle mit zeitgemässen Arbeitsbedingungen.

Gerne erwarten wir Ihre schriftliche oder telefonische Kontaktnahme.

Ing.-Büro **Faes + Stierli**, Zugerstrasse 12, 5620 Bremgarten
Telefon 057 / 33 66 33

Für die Bearbeitung interessanter Bauaufgaben suchen wir per sofort oder nach Vereinbarung

Bauingenieur ETH oder HTL

Wenn Sie sich für eine abwechslungsreiche und verantwortungsvolle Dauerstelle interessieren, rufen Sie uns an, wir geben Ihnen gerne weitere Auskünfte.

Zeller + Brunner, Ingenieurbüro
Riedstrasse 20, 9050 Appenzell, Tel. 071 / 87 31 81

Zur Ergänzung unseres Teams suchen wir einen jüngeren, fachlich ausgebildeten

Hochbauzeichner

für die Bearbeitung der Ausführungs- und Detailpläne.

Interessiert? Dann melden Sie sich bitte bei Hr. O. Schläfli unter Tel. 01 / 830 01 81 oder senden Sie Ihre Unterlagen an Frau S. Haller

iwobau

Iwobau Industrie- und Wohnbau AG
Grindelstrasse 5, 8304 Wallisellen

Wir planen und realisieren Neu- und Umbauten und suchen zur Verstärkung eines kleinen Teams einen

Deviseur

der die Pflichtenhefte mit den Preiseingabeformularen und den Vorausmassen aufstellt, die Submissionen durchführt und die Offerten kontrolliert.

Wenn Sie Erfahrung in der Devisierung oder Bauleitung von Hochbauten sowohl im Rohbau wie im Ausbau haben, können wir Ihnen eine sichere Dauerstelle in der Stadt Zürich und fortschrittliche Anstellungsbedingungen offerieren.

Offerten erbeten unter Chiffre L-44-662181 an Publicitas, Postfach, 8021 Zürich.

Wir suchen per sofort oder nach Vereinbarung

Eisenbetonzeichner/ Konstrukteur

für die Bearbeitung von vielseitigen und anspruchsvollen Aufgaben im Wohnungs- und Industriebau.

Wir bieten einem initiativen Bewerber eine Dauerstelle, zeitgemässe Anstellungsbedingungen und ein angenehmes Arbeitsklima.

Gerne erwarten wir Ihre Kurzbewerbung oder Ihren Anruf.

Kurt Roggensinger AG, Ingenieurbüro
Claridenweg 18, 8604 Volketswil, Tel. 01 / 945 53 50

ICA - Ingénieurs Civils Associés SA Fribourg

Wir suchen:

jungen Bauingenieur HTL/Statiker

für statische Berechnungen an interessanten Objekten im Eisenbeton-, Spannbeton- und Stahlbau

sowie

Eisenbetonzeichner, initiativ und selbständig.

Gerne erwarten wir Ihre Anfrage mit den entsprechenden Unterlagen.

ICA-Ingénieurs Civils Associés SA
rue du Simplon 13, 1700 Fribourg, Telefon 037 / 81 31 71

MOTOR COLUMBUS

Wir planen und beraten - weltweit

Für unsere Abteilung **Leitungsbau** suchen wir einen

Bauingenieur

als

Gruppenchef-Stellvertreter

Aufgabengebiet:

- Problemlösung sowie Neuentwicklung auf dem Gebiet Statik und Konstruktion von Tragwerken für Hochspannungsleitungen
- Projektbearbeitung und Projektleitung für In- und Auslandsprojekte
- Verhandlungen mit Kunden und Lieferanten
- Qualitätssicherung

Anforderungen:

- Berufserfahrung im beschriebenen Aufgabengebiet wünschenswert
- gute Sprachkenntnisse in Englisch
- EDV- und CAD-Erfahrung (von Vorteil)
- Kontaktfähigkeit und Verhandlungsgeschick

Wir bieten eine vielseitige, selbständige Position, eine angenehme Arbeitsatmosphäre sowie fortschrittliche Anstellungsbedingungen.

Bitte senden Sie Ihre Bewerbungsunterlagen unter Kennziffer EL-03.35 an unser Personalbüro.

MOTOR-COLUMBUS Ingenieurunternehmung AG
Parkstrasse 27, 5401 Baden, Telefon 056 / 20 11 21

MOTOR COLUMBUS

Wir suchen in kleines Team

Raumplaner

mit Hochschulabschluss vorzugsweise als Architekt, praktischer Erfahrung in Raumplanung und gewandt im schriftlichen Ausdruck. Vielseitige Aufgaben. Entwicklungsmöglichkeiten.

Architekten

Jüngerer Absolvent ETH oder HTL für Projekt- und Detailbearbeitung

Eintritt sofort oder nach Vereinbarung. Einsatzfreudige Interessenten bewerben sich schriftlich mit den üblichen Unterlagen oder erhalten Auskunft bei

Kurt Neeser, dipl. Architekt ETH/SIA/BSP
Büro für Orts- und Regionalplanung
Keltenstrasse 50, 8044 Zürich, Telefon 01 / 47 56 46

Suchen Sie eine neue Umgebung? Ihnen bieten wir als jüngerem

Architekten ETH oder HTL

eine interessante Aufgabe in unserer Entwurfsabteilung. Sie sind selbständig, kreativ und suchen eine anspruchsvolle planerische Tätigkeit. Sie haben einen ausgeprägten Sinn für Gestaltung unserer vielseitigen Bauvorhaben und schätzen eine Zusammenarbeit in einem leistungsfähigen Team.

Bei uns können Sie Ihren Ideenreichtum voll entfalten.

Unsere guten Anstellungsbedingungen mit vorbildlichen Sozialleistungen sowie der grosse Arbeitsvorrat sollten Sie eigentlich neugierig machen!

Fühlen Sie sich angesprochen? Verlangen Sie unsere Frau Zaugg für die Vereinbarung eines Termins.

Ramseier & Stucki Architekten AG
Thunstrasse 57, 3074 Muri, Telefon 031 / 52 61 11

Bauingenieur HTL

zur weitgehend selbständigen Leitung unserer Hoch- und Tiebauabteilung mit Wirkungsbereich im Raume Bern – Biel – Solothurn.

Das Tätigkeitsgebiet umfasst alle einschlägigen Arbeiten des Hoch- und Tiefbaus, wie:

- Statik in Eisenbeton, Stahl und Holz
- Kanalisations- und Flussbau
- Kommunaler Ver- und Entsorgung
- Naturnaher Wasserbau
- Strassenbau

Wir bieten Ihnen eine vielseitige, interessante Arbeit in einem jungen Team und bitten Sie, Ihre Bewerbung mit den üblichen Unterlagen unter Chiffre SIA 639 an IVA AG, Postfach, 8032 Zürich, einzureichen.

Für die Planung, Arbeitsvorbereitung und Überwachung der Herstellung und Montage von **vorfabrizierten Betonelementen** aller Art suchen wir einen

Eisenbetonzeichner

zur Unterstützung der Werkleitung.

Nach sorgfältiger Einarbeitung ist möglichst selbständiges Arbeiten erwünscht.

Geboten werden sehr gute Anstellungsbedingungen. Bewerber melden sich bitte bei

 **Stüssi AG**
Rudolf Stüssi AG, Vorfabrizierte Betonbauten
8108 Dällikon, Telefon 01 / 844 00 40

Wir suchen per 1. Januar 1987 oder nach Übereinkunft initiativen, an kooperative und kostenbewusste Arbeit gewohnten

Architekten/Bautechniker

mit gestalterischen, konstruktiven und organisatorischen Fähigkeiten.

Kurt Federer Architekt AG
Obere Bahnhofstrasse 40, 8640 Rapperswil, Tel. 055 / 27 73 03

Für unser Büro in Aarau suchen wir

dipl. Bauingenieur ETH

für die Bearbeitung interessanter und anspruchsvoller Aufgaben auf dem Gebiet Konstruktion und allg. Tiefbau.

Einem initiativen Bewerber können wir eine sehr abwechslungsreiche und vielseitige Beschäftigung sowie ein angenehmes und neuzeitliches Arbeitsklima bieten.

Wir erwarten gerne Ihre schriftliche Bewerbung mit den entsprechenden Unterlagen an

CES AG für Bauplanung, Crottaz + Stämpfli
Rain 42, 5001 Aarau, Telefon 064 / 22 06 58

Suchen Sie als

Bauleiter/Bauführer

eine neue Stelle?

Wenn Sie über einige Praxis in der örtlichen Baubegleitung im Hochbau verfügen und an selbständiges Arbeiten gewöhnt sind, dann melden Sie sich bitte bei Herrn O. Schläfli unter Tel. 01 / 830 0181 oder senden Sie Ihre Unterlagen an Frau S. Haller.

 **Iwobau Industrie- und Wohnbau AG**
Grindelstrasse 5, 8304 Wallisellen

Für unser alteingesessenes Büro in Schlieren suchen wir zur statischen Bearbeitung interessanter Aufgaben im Industrie-, Geschäfts- und Wohnbau

dipl. Bauingenieur ETH oder Bauingenieur HTL

mit einigen Jahren Erfahrung in Statik und Konstruktion. EDV-Kenntnisse sind erwünscht.

Wir erwarten gerne Ihre Bewerbungsunterlagen oder Ihren Telefonanruf (01 / 730 63 71).



Ingenieurbüro Gianesi + Briner
Schulstrasse 13 8952 Schlieren
Seestrasse 17 8703 Erlenbach

Mittelgrosses Ingenieurbüro sucht zur Abwicklung anspruchsvoller Aufträge im Stahlbeton evtl. im allgemeinen Tiefbau gründlich ausgebildete(n)

Tiefbauzeichner-Konstrukteur(in)

zur Ausführung der zeichnerisch-konstruktiven Planbearbeitung inkl. Baukontrollen usw. Da unser Büro sich auch mit Betonsanierungen befasst, haben Sie auch die Möglichkeit zur Einarbeitung auf diesem Fachgebiet.

Wir freuen uns auf Ihre Kontaktnahme und garantieren Ihnen volle Diskretion.

Hans-Ueli Peter AG, Ingenieure und Planer SIA
Telefon 01 / 302 28 00
8052 Zürich, Postfach 123

Gesucht per sofort oder nach Vereinbarung in engagiertes Planungsteam

junge, kreative Architekten/Bauzeichner

mit gestalterischen und konstruktiven Fähigkeiten

Bautechniker/Bauzeichner

zuverlässig in Planung, Devisierung und Bauleitung

für selbständige Bearbeitung anspruchsvoller Bauaufgaben in mittelgrosses Büro in Zürich.

Mit Interesse erwarten wir Ihre Bewerbungsunterlagen oder Ihren Telefonanruf (01 / 69 43 00).

CONARENCO AG, Bauingenieure und Planer
Streulistrasse 28, 8030 Zürich, Postfach 272

Schätzen Sie Selbständigkeit?

Wenn Sie als jüngerer

BAUFÜHRER

doch einige Erfahrungen in der örtlichen Baubegleitung aufweisen, eine wirklich besondere Herausforderung suchen und Interesse an Umbau- und Renovationsprojekten haben, dann rufen Sie Herrn R. Crameri unter Tel. 830 36 55 an oder senden Ihre Unterlagen an Frau S. Haller.



Generalunternehmung für
Renovationen und Umbauten
Grindelstrasse 5, 8304 Wallisellen

Wir sind eine gut fundierte, aktive Generalunternehmung mit eigenem Ingenieurbüro und suchen zur Ergänzung unseres Teams einen jüngeren

Eisenbetonzeichner

für die Planbearbeitung.

Falls Sie über eine entsprechende Berufsausbildung verfügen und Interesse an einer vielseitigen Aufgabe haben, so richten Sie bitte Ihre Bewerbungsunterlagen an Frau S. Haller, oder nehmen Sie mit Herrn R. Stumpf unter Tel. 01/830 01 81 Kontakt auf.



Iwobau Industrie- und Wohnbau AG
Grindelstrasse 5, 8304 Wallisellen

Wir suchen für die Mitarbeit an interessanten und anspruchsvollen Bauaufgaben in der Schweiz und im Ausland:

2 junge Bauingenieure, dipl. ETH oder gleichwertige Ausbildung

für das Studium und die Projektierung von Untertagbauten, mit besonderem Interesse und wenn möglich Erfahrung in EDV

2 junge Bauingenieure GTL

für die Projektierung von Untertagbauten und von Objekten des allgemeinen Tiefbaues.

Die Kenntnis der Landessprachen ist sehr erwünscht.

Eintritt: sofort oder nach Vereinbarung.

Offerten mit den üblichen Unterlagen sind zu richten an

Ingenieurbureau Dr. Ing. G. Lombardi, Via Ciseri 3, 6600 Locarno

AAP sucht einen

Entwurfs-Architekten

für grössere Bauaufgaben vom Wettbewerb bis Bauvollendung.

Kreative Persönlichkeiten mit Durchhaltewillen melden sich bei

AAP Atelier für Architektur und Planung
Laupenstrasse 45, 3008 Bern

Dynamisches Büro mit anspruchsvollen und vielseitigen Aufgaben, hauptsächlich im Stahlbeton- und Stahlbau, sucht

Eisenbetonzeichner

Erfahrung und selbständiges Arbeiten sind erwünscht. Eintritt sofort oder nach Vereinbarung.

Architektur- und Ingenieurbüro
Dr. S. Calatrava, Ilgenstrasse 4, 8032 Zürich
Telefon 01 / 252 88 77

Mittleres Architekturbüro in Emmenbrücke mit interessantem und gesichertem Auftragsbestand sucht gewandten

Architekten HTL/ evtl. erfahrenen Bauzeichner

in verantwortungsvolle Allrounder-Position (Ausführungsplanung/Bauleitung). Eintritt nach Vereinbarung.

Offerten mit den üblichen Bewerbungsunterlagen bitte an

Jäger + Weibel, Architekten SIA
Gerliswilstrasse 43, 6020 Emmenbrücke

Architekt HTL

für Werkplanbearbeitung, Devisierung und evtl. Bauführung

Bauzeichner(in)

für Projekt- und Werkplanbearbeitung

Bewerber, die an selbständiges Arbeiten gewöhnt sind, bitte ich höflich um eine Besprechungsvereinbarung.

Werner Gantenbein, dipl. Architekt BSA/SIA
Mommensstrasse 18, 8044 Zürich, Telefon 01 / 47 61 23

Gesucht auf Frühjahr 1987 oder nach Vereinbarung erfahrener

Bauleiter

für die Realisierung anspruchsvoller Bauvorhaben.

Bewerber mit entsprechender Qualifikation wollen sich telefonisch mit mir in Verbindung setzen.

Albert Blatter, Architekt FSAI/SIA
Wülflingerstrasse 36, 8400 Winterthur, Telefon 052 / 25 66 21

Wir empfehlen, den Offerten auf Stellenangebote keine Originalzeugnisse beizulegen.

Stellengesuche

Junger tüchtiger Maurer, 26-jährig, CH, sucht Stelle als

Bauleiter/Hilfsbauführer

in Architekturbüro, GU, Unternehmung. Eintritt nach Vereinbarung. Arbeitsort: Stadt Zürich, Region Zürich.

Ihr Anruf morgens oder abends unter Telefon 01 / 833 57 95 würde mich freuen.

Bauingenieur HTL/Wirtschaftsingenieur STV

35-jährig, mit guten Sprachkenntnissen in E, F und Sp sowie 10-jähriger Erfahrung in den Gebieten **Abwasserentsorgung, Wasserversorgung und Stahlbetonbau**, sucht auf Frühjahr 87 eine neue Herausforderung in Ingenieurbüro, Unternehmung oder Verwaltung im Raume Deutschschweiz.

Angebote unter Chiffre SIA 641 an IVA AG, Postfach, 8032 Zürich.

Tiefbauzeichner-Konstrukteur

37, D/E/F, mit Erfahrung im allgem. Tiefbau und Bauleitung, sucht Stelle für Projektierung und Bauleitung.

Offerten erbeten unter Chiffre SIA 636 an IVA AG, Postfach, 8032 Zürich.

Diverses

Erfahrener

Architekt SIA/Raumplaner BSP

übernimmt im Raum Zürich

- Teil-/Gesamtleistungen SIA 102/110
- Kaderstelle/Abteilung, Zweigbüro/Partnerschaft
- Expertisen/Akquisition, Bauberatung (ganze Schweiz)

Angebote bitte unter Chiffre SIA 642 an IVA AG, Postfach, 8032 Zürich.

République et Canton de Neuchâtel Département des travaux publics

Concours de projets d'architecture

Nouveau musée cantonal d'archéologie et centre de recherches en archéologie préhistorique à Hauterive / Champréveyres – Neuchâtel

La République et Canton de Neuchâtel ouvre un concours de projets (selon art. 6 du règlement SIA 152) pour la construction d'un nouveau musée cantonal d'archéologie et un centre de recherches en archéologie préhistorique à Hauterive – Champréveyres.

Ce concours public est ouvert aux architectes établis ou domiciliés dans le canton de Neuchâtel, inscrits depuis le 1er janvier 1986 au Registre neuchâtelois des architectes ainsi qu'aux architectes originaires du canton de Neuchâtel et domiciliés en Suisse, inscrits depuis le 1er janvier 1986 au REG A ou B des architectes.

Les architectes suivants sont invités à participer au concours (selon art. 9.3 du règlement SIA 152) et ont confirmé leur participation:

V. Gregotti – Milan; H. Hollein – Vienne; J. Stirling – Londres; Atelier Cube – Lausanne; M. Botta – Lugano; J.-G. Giorla – Sierre; Grobety-Andrey & Sottaz – Fribourg; Herzog & De Meuron – Bâle.

Le jury se compose de: Ph. Donner, architecte cantonal (président) – Neuchâtel; C. Fingerhuth, architecte cantonal – Bâle; B. Huet, architecte – Paris; P. von Meiss, architecte, professeur à l'EPFL – Lausanne; A. Tschumi, architecte et professeur à l'EPFL – Bienne; M. Egloff, archéologue cantonal, professeur à l'Université Neuchâtel; J.-P. Jelmini, conservateur du musée d'Histoire, ancien président de l'Association des musées suisses – Neuchâtel.

Suppléants: H.-G. Bandi, professeur émérite de préhistoire à l'Université de Berne; Ch. Haesler, ingénieur civil, président de la commune d'Hauterive.

L'inscription et la remise des documents se font auprès du secrétariat de l'Intendance des bâtiments de l'Etat – Château – 2001 Neuchâtel, dès le 20 octobre 1986 jusqu'au 31 janvier 1987, contre versement d'un dépôt de fr. 300.–.

Le secrétariat est ouvert de 7 h 15 à 11 h 45 et de 13 h 45 à 17 h 30, du lundi au vendredi.

La remise des projets est fixée au 10 avril 1987.

Les questions et demandes de renseignements peuvent être transmises pour les concurrents inscrits jusqu'au 1er décembre 1986.

L'organisateur:

Ph. Donner, architecte cantonal

Öffentlicher Projektwettbewerb

Gewerblich-industrielle Berufsschule Zug

Die Baudirektion des Kantons Zug eröffnet einen Wettbewerb zur Erlangung von Entwürfen für Erweiterungsbauten der gewerblich-industriellen Berufsschule Zug. Das Programm ist vom SIA genehmigt.

Teilnahmeberechtigt sind alle Architekten mit Geschäfts- und/oder Wohnsitz seit dem 1.1.1984 im Kanton Zug. Dem Preisgericht stehen für die Prämierung Fr. 95 000.- und für Ankäufe Fr. 20 000.- zur Verfügung. Die Pläne sind bis 11.5.1987, die Modelle bis 25.5.1987 einzureichen. Die Wettbewerbsunterlagen können vom 27.10.1986 bis 27.2.1987 beim Kantonalen Hochbauamt, Bahnhofstr. 16, 6300 Zug, eingesehen und bezogen werden. Die Planunterlagen und das Modell werden gegen Vorweisung der Postquittung als Beleg, dass die Hinterlegung von Fr. 300.- auf PC 80-2130 Staatskasse des Kantons Zug, mit Vermerk «Wettbewerb gewerblich-industrielle Berufsschule Zug» einbezahlt worden ist, abgegeben. Das Programm wird gratis geliefert. Eine Begehung des Areals (Gewerbeschule an der Industriestrasse) findet am 12.11.1986, 14.00 Uhr, statt.

Baudirektion des Kantons Zug

cubus
Software

Postfach 8161
Baumackerstrasse 42
8050 Zürich
Telefon 01-312 20 25



Leistungsfähige Statik- und Grundbau-Software auf PC's:

CEDRUS: Platten nach Finite Element Methode (FLASH-Element), mit grafisch-interaktiver Maschengenerierung. **NEU!**

STATIK-2000: Komplette Rahmenstatik (Erweiterung ETH-«Statik»): eben / räumlich / 2. Ordnung / Vorspannung.

FAGUS: Stahl- und Spannbetonquerschnitte unter ein-/zwei-achsiger Biegung mit Normalkraft.

LARIX-BG/-BS: Baugrubenabschlüsse, Böschungsstabilität.

FERRO: Erstellung von Eisenlisten mit Schnittstelle zu CAD-Programmen.

Uns interessiert:

Senden Sie bitte Unterlagen an:

Name:

Firma:

Strasse:

PLZ/Ort:

Telefon:

Versierte

Eisenbetonzeichnerin/Konstrukteurin

übernimmt Arbeiten temporär in Ihrem Büro. – Ich freue mich auf Ihren Anruf.

Louise Wullschlegler, Bolleystrasse 3, 8006 Zürich, Telefon 01 / 363 37 11

Dipl. Architekt ETH

sehr guter Darsteller mit Projektierungs- (Vorprojekte und Baueingabe) und Wettbewerbserfahrung (Wohn- und Alterssiedlungen, Dorf-, Kultur- und Gemeindezentren, Schulen, Kranken-, Werk- und Altersheime, Behindertenzentren mit Werkstätten, Banken, Geschäftshäuser, Waffenplätze, Kasernen) – 20 Preise (Weiterbearbeitung) – übernimmt freie Mitarbeit. Kontaktnahme unter Chiffre SIA 638 in IVA AG, Postfach, 8032 Zürich.

COMMUNE DE NYON

Concours d'idées pour l'aménagement du secteur Martinet-Morache

Resultats:

1er rang, 1er prix, fr. 42 000.-

HENZ Alexander, Auenstein
ZURBUCHEN-HENZ Bernhard
ZURBUCHEN-HENZ Maria
DELESSERT Jean-René, Lausanne

2e rang, 2e prix, fr. 26 000.-

PLANPARTNER SA, Zurich
M. STEIGER & L. HUBER
P. FEDDERSEN
F. GÜTENSBERGER

3e rang, achat, fr. 23 000.-

KOCHNITZKY LAURE, Lausanne
FEISS Christine
CIANI Claude
VASEY Philippe
ZANGHI Dominique

4e rang, 3e prix, fr. 20 000.-

ASS ARCHITECTES SA, Le Lignon GE
DERIAZ D.
I.C. INFRACONSULT AG, Berne
HAUCK M.
SCHINDELHOLZ & DENERIAZ, Genève
SOMMER M.

5e rang, 4e prix, fr. 11 000.-

PAUL-LOUIS TARDIN + ARCHITECTE, Lausanne
PITTET Jacqueline
TARDIN Blaise

6e rang, 5e prix, fr. 9000.-

BERNEGGER, KELLER, QUAGLIA, CABRINI,
VERDA, Lugano

7e rang, 6e prix, fr. 7000.-

ZIMMERMANN-WIDMANN-BOUKHARI, Gland
VUILLEUMIER-BETTENS-CARTIER SA, Lausanne
LAUBER Béat
TRIBOLET Frédéric

8e rang, achat, fr. 5000.-

ARB ARBEITSGRUPPE, Berne
AELLEN Kurt
CANTALOU Laurent
JACOTTET Valérie
REIST Vincent

9e rang, 7e prix, fr. 4000.-

KOECHLIN René
MOZER Marc, Genève

10e rang, 8e prix, fr. 3000.-

RICHTER et GUT, Lausanne
RICHTER Max
GUT Marcel
BOY DE LA TOUR Jean-Jacques

L'ensemble des projets présentés sera exposé à l'intention du public du mercredi 29 octobre au 7 novembre 1986 à l'Ecole de recherches agronomiques de Changins, selon l'horaire suivant:

du lundi au vendredi de 14 h 00 à 17 h 30
samedi de 09 h 00 à 11 h 00
dimanche fermé

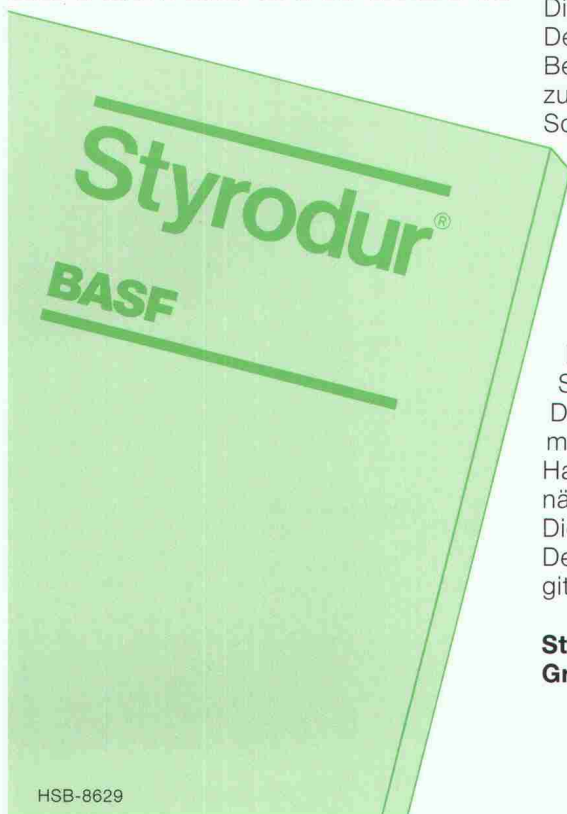
Service de l'urbanisme

**DER Mörtel® in der Schweiz ... wirtschaftlich,
sicher und leicht in der Verarbeitung.**

**PRE
SYN** Mörtel

PRE SYN 031 45 75 48

„Ich bin die grüne Wärmedämmplatte. Für die Wärmebrückendämmung bin ich unentbehrlich.“

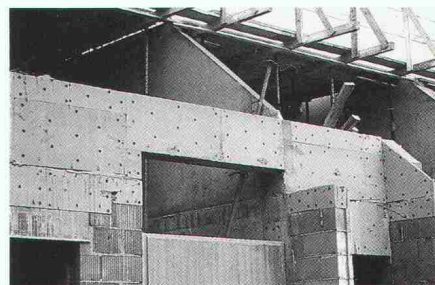


Die wirksamste Methode, einbindende Decken und Wände, aussteifende Betonsäulen und Fensterstürze vor zu großem Wärmeabfluß und vor Schimmelbildung zu bewahren, ist die

außenseitige Dämmung mit der rauhen Styrodur 2000-Platte. Styrodur, die grüne Wärmedämmplatte von BASF, nimmt kaum Wasser auf, ist druckfest, formstabil, frostsicher und verrottet nicht. Die Verlegung ist einfach. Die Dämmplatten werden in die Schalung eingestellt und anbetoniert. Die raue Oberfläche verbindet sich mit dem Beton. Zur Erhöhung der Haftung werden zusätzliche Kunststoffnägel verwendet.

Die Dämmplatten werden verputzt. Der Grundputz wird mit einem Glasgittergewebe armiert. Wärmebrücken-

**Styrodur von BASF.
Grün und gut.**



dämmung mit Styrodur:
Hochwirksam, wirtschaftlich und einfach auszuführen.

Fordern Sie bitte weitere Informationen an, wenn Sie mehr wissen wollen über Styrodur.

Generalvertrieb in der Schweiz:
Kork AG, Kunststoffwerke
5623 Boswil, Telefon 057/47 11 44

BASF (Schweiz) AG
8820 Wädenswil/Au

BASF

1774.5

SCHÜCO-ROYAL 78W

**das bewährte System
für wärmegegedämmte Aluminium-
Fenster und -Türen.**

Verlangen Sie detaillierte Unterlagen.



SCHÜCO FENSTER

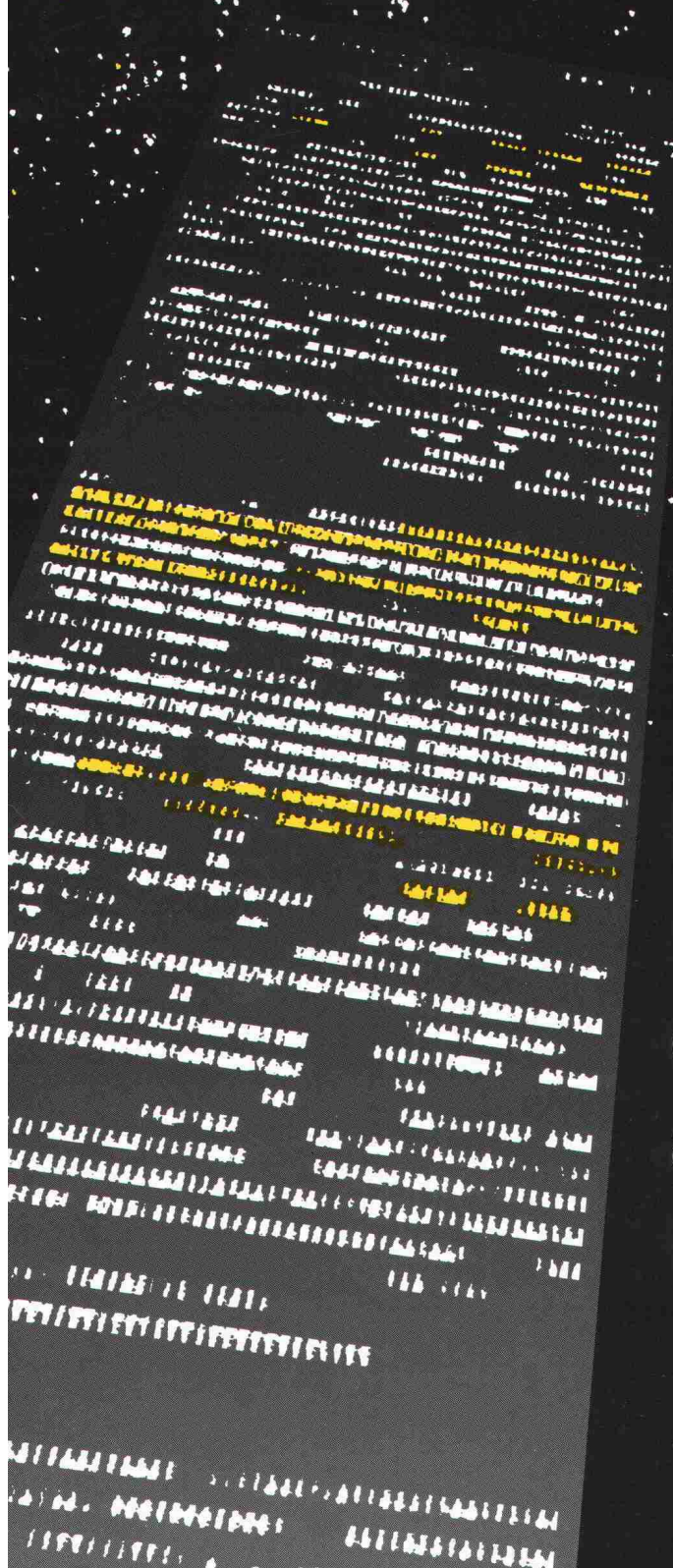


SCHÜCO-Lizenznehmer und -Lagerhalter
für die Schweiz und das Fürstentum Liechtenstein:

Jansen AG, 9463 Oberriet SG
Stahlröhren- und Sauerstoff-Werke,
Kunststoffwerk
Telefon 071/780 111, Telex 77 159

Gewerbeschule Willisau

JANSEN



Mit SIGMA i-BUS lässt sich fast alles ein- und ausschalten, ausgenommen Mond und Sterne.

SIGMA i-BUS, das neue programmierbare Installations-System für Schul-, Büro- sowie Fabrikations-Gebäude.

Der Verbrauch der elektrischen Energie in Ihrem Gebäude wird über die SIGMA i-BUS-Zentrale gesteuert. Steuerleitungen entfallen, die 2adrige BUS-Leitung übernimmt die Signale und schaltet alle Peripheriegeräte. Veränderungen, Ergänzungen und Ausbau in der Installation sind jederzeit möglich. Diese sind über die Zen-

trale ohne Software- und Programmierkenntnisse realisierbar. **Licht wo nötig, Licht wenn nötig.** Mit SIGMA i-BUS sparen Sie zum Beispiel in der Beleuchtung über 20% Energie.

Setzen Sie sich mit uns in Verbindung, oder noch besser: Besuchen Sie unsere Referenzanlagen!



BBC Aktiengesellschaft Brown, Boveri & Cie
BBC Normelec,
Riedstrasse 6, 8953 Dietikon, 01 743 41 11