

Zeitschrift: Schweizer Ingenieur und Architekt
Herausgeber: Verlags-AG der akademischen technischen Vereine
Band: 104 (1986)
Heft: 39

Werbung

Nutzungsbedingungen

Die ETH-Bibliothek ist die Anbieterin der digitalisierten Zeitschriften auf E-Periodica. Sie besitzt keine Urheberrechte an den Zeitschriften und ist nicht verantwortlich für deren Inhalte. Die Rechte liegen in der Regel bei den Herausgebern beziehungsweise den externen Rechteinhabern. Das Veröffentlichen von Bildern in Print- und Online-Publikationen sowie auf Social Media-Kanälen oder Webseiten ist nur mit vorheriger Genehmigung der Rechteinhaber erlaubt. [Mehr erfahren](#)

Conditions d'utilisation

L'ETH Library est le fournisseur des revues numérisées. Elle ne détient aucun droit d'auteur sur les revues et n'est pas responsable de leur contenu. En règle générale, les droits sont détenus par les éditeurs ou les détenteurs de droits externes. La reproduction d'images dans des publications imprimées ou en ligne ainsi que sur des canaux de médias sociaux ou des sites web n'est autorisée qu'avec l'accord préalable des détenteurs des droits. [En savoir plus](#)

Terms of use

The ETH Library is the provider of the digitised journals. It does not own any copyrights to the journals and is not responsible for their content. The rights usually lie with the publishers or the external rights holders. Publishing images in print and online publications, as well as on social media channels or websites, is only permitted with the prior consent of the rights holders. [Find out more](#)

Download PDF: 22.02.2026

ETH-Bibliothek Zürich, E-Periodica, <https://www.e-periodica.ch>



Über diese brandneue Stückholz-Heizzentrale möchten wir mehr wissen. Senden Sie uns Ihre Dokumentation.

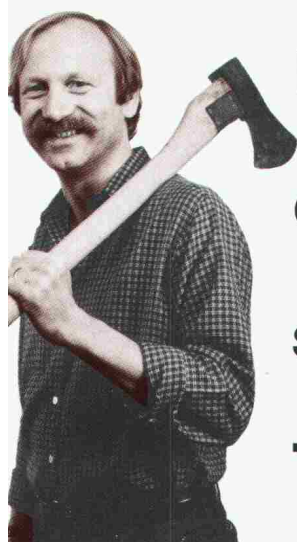
Name, Vorname: _____

Adresse: _____

PLZ/Ort: _____

Telefon: _____

Einsenden an TIBA AG, 4416 Buber
Telefon 061 95 22 44



**Hinter dem schlicht grossartigen Design
der brandneuen Stückholz-Heizzentrale
steckt soviel zukunftsweisende
Technologie von TIBA, dass wir hier**

gar nicht erst damit anfangen!



Seit 80 Jahren brandaktuell.



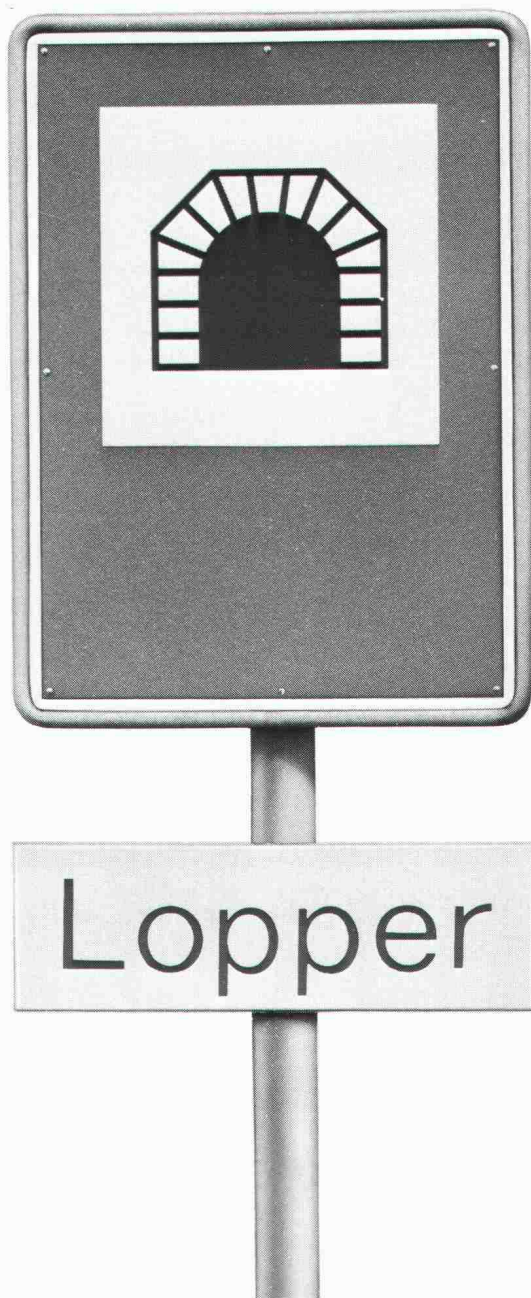
Mit einer einzig
Stückholzfüllur
24-Stunden-
Betrieb

50 cm

Kaum zu glauben, was man mit Strom alles machen kann.

Muss man ihn sperren, regeln wir den Verkehr.

Das vielfältige Know-how von Sauber+Gisin führt immer wieder zu neuen Referenzen – unter anderem im Bereich der Verkehrsführung. Ein schönes, besonders aktuelles Beispiel ist das grossflächige Verkehrslenkungs- und Erfassungssystem, welches Sauber+Gisin am Lopper installiert. Diese neue Tunnelverbindung wird die Verkehrsverbindung von Zürich zur Innerschweiz und umgekehrt spürbar schneller – und sicherer machen: 80 zentralgesteuerte Signale weisen am Lopper Tag und Nacht den optimalen Weg – frei von Baustellen, Hindernissen und anderen heiklen Strassensituationen. Diese Signale befinden sich grösstenteils auf den Zufahrtswegen zum Tunnel. Damit können die Fahrströme bei Brand, Unfällen oder periodischen Unterhaltarbeiten bereits frühzeitig voneinander entkoppelt werden. Umleitungen führen so zu wenigen Konsequenzen. Staus werden vermieden.



Zukunftsorientierte Verkehrstechnik ist eben immer auch eine Frage der Erfahrung.

Die Problemlösungen im Bereich Verkehrstechnik von Sauber+Gisin sind schon seit 30 Jahren richtungsweisend. Wir planen und installieren Anlagen für den fliessenden wie für den ruhenden Verkehr – vom computergesteuerten Verkehrsleitsystem bis zur elektronischen Parkuhr.

Dr. Juchli 366 SG

Sauber+Gisin AG, 8008 Zürich, Höschgasse 45, Telefon 01-252 70 70, ein Unternehmen der WMH – Walter Meier Holding AG

SAUBER+GISIN

[illegible]

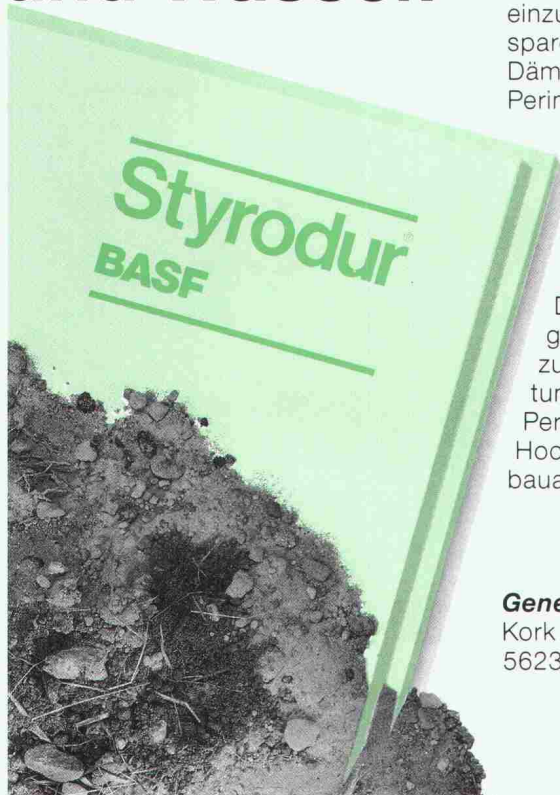
Soll man sich nun für «Swiss-Valor», einen Fonds mit Aktien interessanter Schweizer Gesellschaften, oder für «Japan-Portfolio», einen Fonds mit erfolgversprechenden japanischen Titeln entscheiden? Oder für einen Obligationenfonds?

Denn was wachsen soll, braucht
sorgfältige Pflege.



Schweizerischer Bankverein

„Ich bin die grüne Wärmedämmplatte. Standhaft gegen Erddruck, Kälte und Wasser.“



Die wirksamste Methode, Häuser auch im Erdbereich warm und sicher einzupacken und so Heizkosten zu sparen, ist die außenseitige Dämmung erdberührter Bauteile, die Perimeterdämmung.

Der ideale Dämmstoff dafür ist Styrodur®, die grüne Wärmedämmplatte von BASF. Sie nimmt kaum Wasser auf, ist druckfest und formstabil, verrottet nicht und ist frostsicher.

Die Verlegung und Verklebung geht einfach und schnell. Eine zusätzliche Feuchtigkeitsabdichtung ist nicht erforderlich. Perimeterdämmung mit Styrodur: Hochwirksam, wirtschaftlich und bauaufsichtlich zugelassen.



Bitte fordern Sie weitere Informationen an, wenn Sie mehr wissen wollen über Styrodur, die grüne Wärmedämmplatte mit den vielen Einsatzmöglichkeiten im Hoch- und Tiefbau.

Styrodur von BASF.
Grün und gut.

Generalvertrieb in der Schweiz:
Kork AG, Kunststoffwerke
5623 Boswil, Telefon 057/47 11 44

BASF (Schweiz) AG
8820 Wädenswil/Au

BASF

3123.3

Hauswasserzähler Neu: Metallzählwerk

Mehrstrahl-Trockenläufer mit Magnetübertragung und evakuiertem, drehbarem Metall-Rollenzählwerk.
Für Temperaturen 30 oder 130 °C.
Höhere Temperaturen auf Anfrage.
Einbau waagrecht.
Auch für senkrechte Montage lieferbar.
Gewinde- oder Flanschanschluss.
Nenndruck 10, 16 oder 25 bar.
Nennweiten 15–50 mm.

GW F

GW F Gas- und Wassermesserfabrik AG
Obergrundstr. 119, 6002 Luzern, Telefon 041-41 24 24



WFE

Wassermesserfabrik AG Zürich
Griesernweg 26, 8037 Zürich, Tel. 01/44 47 48

8606

«Mit dem CRET-Dornsystem wurde eine elegante

Lösung der Querkraftübertragung in 1200 m¹

Dilatationsfugen gefunden – ohne Gerbergelenke

und ohne Konsolen.»

«Dieser Industriebau – er hat einen Grundriss von zirka 14 000 m² – wird in zwei Etappen erstellt. Die Querkraftübertragung im Bereich von über 1200 m¹ Dilatationsfugen in Platten und Decken wird mit dem Einbau von CRET-Dornen gelöst. Dadurch kann auf Gerbergelenke und Konsolen verzichtet werden, was eine einfachere Schalung und Armierung im Deckenrandbereich und damit eine wesentlich rationellere Arbeitsweise erlaubt. Auch gewisse vorgefertigte Fassadenelemente werden mit dem CRET-Dornsystem aufgelagert und befestigt.»

CRET-Querkraftdorne – international ausgezeichnet – sind eine Eigenentwicklung und -produktion von Aschwanden. Darum auch die kurzen Lieferfristen von 1 bis 2 Tagen. Die nach der Plastizitätstheorie berechneten Belastbarkeitswerte sind zusätzlich in mehreren Versuchsreihen ausgetestet worden, welche deren Richtigkeit bestätigten. Laufende Materialprüfungen sowie strenge interne Kontrollen gewährleisten die optimale Sicherheit von CRET-Querkraftdornen.

Wer achtjährige Erfahrung auf diesem Gebiet, technische Beratung durch Spezialisten, übersichtliche Dokumentation und einfache Montage zu schätzen

weiss, der spart mit dem CRET-Dornsystem Zeit und Geld.

Verlangen Sie unsere Dokumentation!

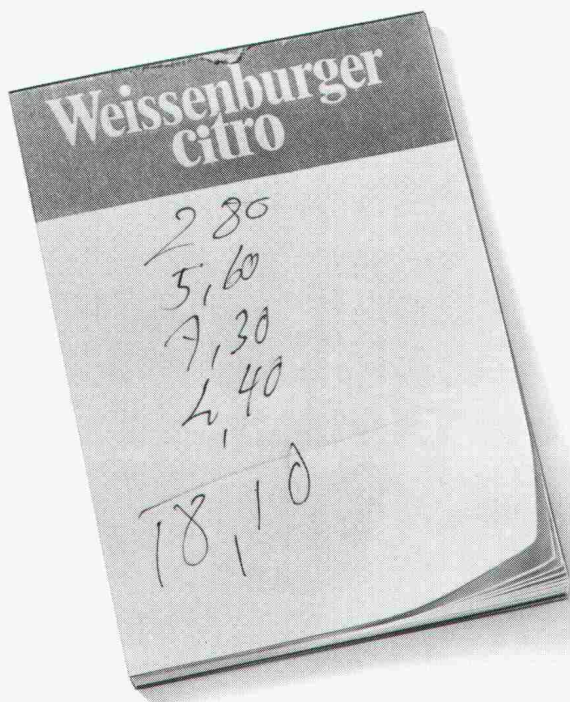
F.J. Aschwanden AG
3250 Lyss
Telefon 032 84 47 41

DORNSYSTEM
CRET®

Aschwanden
Sicher ist sicher.

Longatti ASG

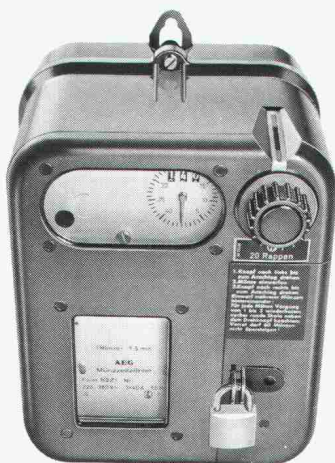
Lager und Verteilzentrale Coop-Genf in Meyrin. Statik: Ingenieurgesellschaft Mouchet-Dubois, Genf und A. Spycher, Genf



Damit keine Rechnung ohne den Wirt gemacht wird...

Ob in Waschküchen, Saunas oder Solarien: mit einem AEG Münzschaftautomat bleibt keine Stromrechnung unbezahlt. Rund um die Uhr, Minute für Minute, zieht er die fälligen Kosten ein. Wählen Sie zwischen zwölf Laufzeiten von 8 bis

80 Minuten und der Einstellung für Münzen oder Wertmarken.



Damit jede Rechnung aufgeht:
AEG Münzschaftautomat

AEG

ELEKTRON

Elektron AG, 8804 Au ZH, Telefon 01 783 01 11
Elektrotechnik, Elektronik, Nachrichtentechnik
Westschweiz: Prodelec SA, 1099 Les Cullayes, Téléphone 021 93 20 86

PROFESSIONELLE ELEKTRONIK



Basel 061 26 63 66
Glattbrugg 01 810 15 41
Reinach 061 76 80 80
Horw 041 47 21 41
Lamone 091 59 45 32
St. Gallen 071 25 37 28

RADIO TV STEINER

PROFESSIONELLE ELEKTRONIK

Installation und Service
durch unsere Spezialisten in
22 Servicestellen in der ganzen Schweiz.

Keller-Deckenplatten

Zum Schutz gegen
unerwünschte
Energieabwanderung.
Bester Wärme-, Kälte-
und Schallschutz

natürlich
SCHICHTEX
ISOLIERBAUSTOFFE



Bau + Industriebedarf AG

4104 Oberwil/BL Tel. 061 30 40 30

ebea

Kragplattenanschlüsse

V2A

(Ripinox) Cr Ni Nr. 1.4301

V4A

(Ripinox) Cr Ni Mo Ti Nr. 1.4571

- ★ Durchgehende Edelstahl-armierung
- ★ Norm- sowie Sondermasse
- ★ Einfache Bemessung mittels Diagramm
- ★ Wasserabweisende Isolation
- ★ Wirtschaftlich durch schnellen und einfachen Einbau
- ★ Entspricht den Vorschlägen zur neuen SIA-Norm 162

Siehe Seite 35 Art. 4.3.4 Ziff. 8

ebea

F. Brechbühler, Armierungsanschlüsse
Südstrasse 4, 3110 Münsingen
Tel. 031 92 53 53, Tx 911 726
Telefax 031 92 58 93

Die überzeugende Qualität unserer Pumpen und Armaturen sowie unsere Leistungsfähigkeit

... das sind unsere
besonderen Merkmale.

Wir von KSB Zürich AG brauchen keine Unterschiede zwischen grossen und kleinen Projekten zu machen. Für fast jede Pumpen- oder Armaturen-Aufgabe haben wir das geeignete Produkt in den verschiedensten Werkstoffen und Ausführungen im Programm.

Über unsere Verkaufsingenieure steht unseren Kunden nicht nur unser Wissen, sondern auch die Erfahrung unserer Lieferwerke zur Verfügung. Die technischen Büros, Werkstofflaboratorien und Fabrikationsstätten von KSB arbeiten Hand in Hand mit uns, um Ihren Auftrag wunschgemäss abzuwickeln.

Unsere Kundendienstzentrale in Dällikon ist der Stützpunkt unserer Serviceabteilung, die permanent im 24-Std.-Pikettendienst für Sie da ist; auch übers Wochenende! Dort werden auch Revisionen und Reparaturen schnell und zuverlässig ausgeführt. Produktmodifikationen nach den Wünschen des Auftraggebers gehören ebenfalls zu den Aufgaben unserer Fachleute in Dällikon.

Moderne Prüffelder für Pumpen und Armaturen erlauben es uns, die Qualität und Zuverlässigkeit unserer Produkte ständig unter Kontrolle zu haben.

Unser, sich über alle möglichen Branchen erstreckender, Kundenkreis beweist unsere Vielseitigkeit und unsere Fähigkeit, auf die besonderen Wünsche unserer Geschäftspartner einzugehen.

Für ein unverbindliches Kennenlerngespräch oder Ihr nächstes aktuelles Projekt stehen wir gerne zu Ihrer Verfügung. Rufen Sie uns doch einfach an.



KSB ZÜRICH AG

Limmatstrasse 50, CH-8031 Zürich, Telefon 01 44 99 33



**KSB-
Info-Bon**

- ☐ senden Sie uns Unterlagen
über Ihr Armaturenprogramm
☐ senden Sie uns Unterlagen
über Ihr Pumpenprogramm

Firma _____

Sachbearbeiter _____

Tel. _____

Strasse _____

PLZ/Ort _____

SIA _____

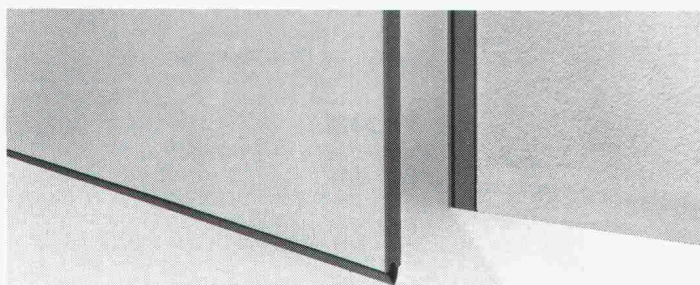
Einsenden an:

KSB Zürich AG, Limmatstr. 50, 8031 Zürich

Repoxit

Die Bodenmacher aus Winterthur.

Kunstharz • Hartsteinholz • Hartbeton



Sicher, es gibt viele Türen — und

■ Schalldämmend, wartungsfreundlich und ansprechend im Design — das sind nur einige Vorteile, die Norma-Türzargen und Türen zu bieten haben. Ob Spezialanfertigungen oder Standardausführung, ob für Neubauten oder Sanierungen, Norma-Türen halten, was sie versprechen — in jeder Beziehung.

schliessen tun sie alle.

Doch wenn Sie nicht

einfach irgendeine

Türe meinen, sondern

hohe Qualität und gu-

tes Design suchen, dann sind Sie

bei uns an der

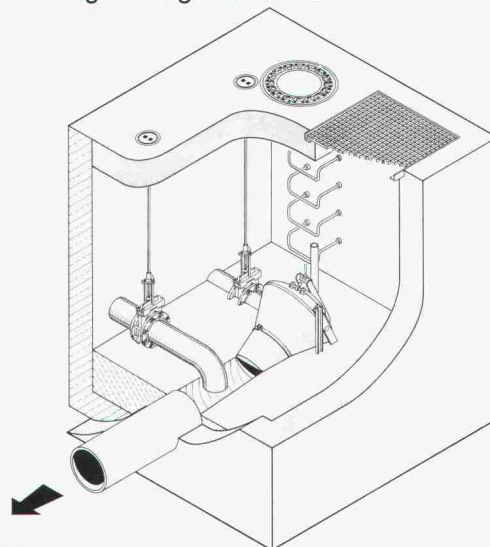
richtigen Tür.

norma
BAUSYSTEME

Norma-Bausysteme — Meyer AG — 6260 Reiden — ☎ 062/81 91 81

Automatische Superwirbelventile

Eine selbsttätige nur mit strömungsmechanischen Effekten arbeitende Vorrichtung zur Abflußsteuerung an Regenüberlaufbecken.



UFT
Umwelt- und Fluid-Technik
Niederegger AG

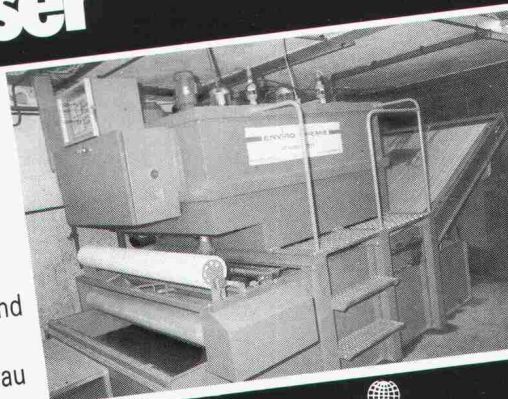
St. Georgenstraße 78
CH-9000 St. Gallen
Telefon (071) 233662



IndustrieAbwasser

**für alle Branchen
erprobte Problem-
Lösungen**

- über 500 installierte Anlagen
- kostenlose Verfahrens-Ausarbeitung und Eingabe an das Gewässerschutzamt
- eigene Laboratorien, eigener Anlagebau

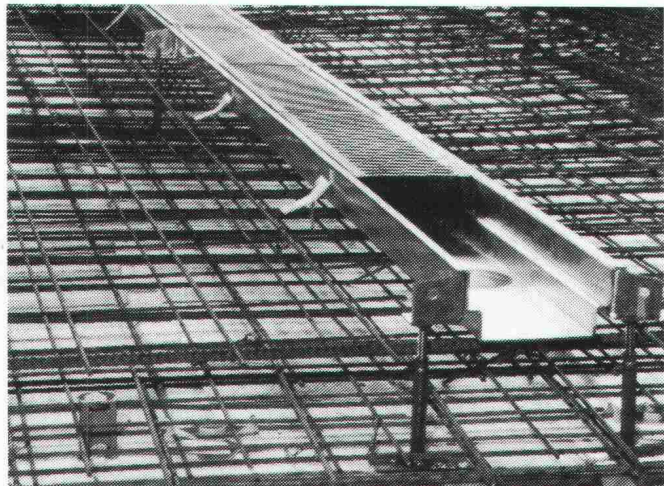


SPLIT-O-MAT

Enviro-Chemie AG Abwassertechnik
CH-8733 Eschenbach SG
Tel. 055 · 84 11 51, Telex 875 263

ENVIRO-CHEMIE

Gewinn **an statischer Höhe**



Parkingrinne

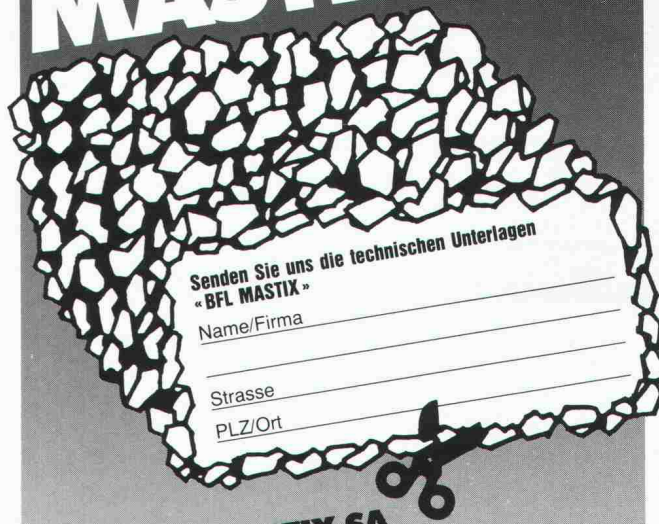
Das ist die neue **BRODER-Parkingrinne** für den Direkteinbau mit der klaren technischen Überlegenheit der Höhen- und Gefällsnivellierung. Einbauhöhe ab 50 mm.

Broder AG
Telefon 085 2 26 47

7320 Sargans
Telex 85 55 44

Betonier-Anschlussdichtung
zwischen Fundament
und aufgehender Mauer

BFL MASTIX R4



Senden Sie uns die technischen Unterlagen
«BFL MASTIX»

Name/Firma

Strasse

PLZ/Ort

MASTIX SA

Av. de Rumine 48 1005 Lausanne
Tel. 021/234278

Kunststoffrohre aus Polyäthylen und PVC für die

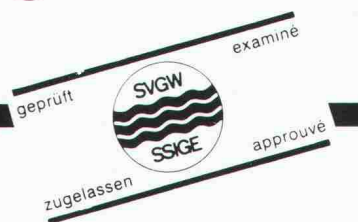
- **Wasserversorgung und -entsorgung**
- **Gasversorgung**
- **Stromversorgung**



Wir stellen
aus:

Halle 302
Stand 311
und
Freigelände
Stand 001

Verlangen Sie
detaillierte Unterlagen
oder den Besuch
unseres techn. Beraters.



Jansen AG, 9463 Oberriet SG
Stahlröhren- und Sauerstoff-Werke,
Kunststoffwerk
Telefon 071/780 111, Telex 77 159

JANSEN



Wasserdampfdurchlässig, leicht und einfach zu verarbeiten

(1 Komponenten-System)

Afrasil Mineralfarbe

für alte und neue mineralische Untergründe.



Siegfried Keller AG

Farben und Lacke · Bautenschutz · Kunststoffputze
8304 Wallisellen · Telefon 01 · 830 32 32

Was Elektro-Winkler mit »confotherm«-Heizkabel alles für Sie machen kann.

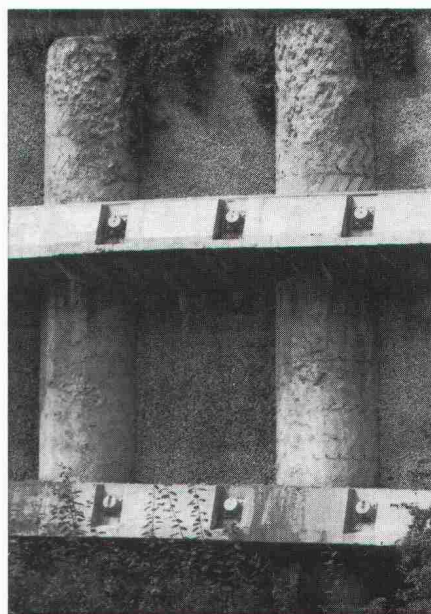
Es ist erstaunlich, wie vielseitig und vorteilhaft die Anwendung von **confotherm** in der Praxis ist. So wie Elektro-Winkler mit Heizkabel z.B. Fussbodenheizungen plant und realisiert, werden Sie kaum eine bessere und günstigere Lösung finden. Das gleiche gilt für alle Fälle, wo Dachrinnen, Abläufe, Treppen, Terrassen, Strassen und Zufahrten von Eis und Schnee befreit werden müssen. Die Erfahrung von Elektro-Winkler mit Heizkabel bringt immer eine bessere Lösung. So oder so. Wenn es sein muss, sogar fixfertig. Anruf genügt.



Elektro-Winkler & Cie AG

8152 Glattbrugg, Industriestr. 34, Tel. 01-810 40 40

EW532



Pfahlfundationen

- Bohrpfähle 125 + 150 cm ϕ
- Ortsbetonpfähle »DELTA«
- Fertigbetonpfähle
- Holzpfähle
- Presspfähle
- Wasserbauarbeiten
- Spundwände

EGGSTEIN AG LUZERN

Industriestrasse 16

Telefon 041 - 44 66 04

NEU

Aus SIA-Empfehlung 271 Flachdächer

in Kraft seit 1. Juni 1986:

«Dachflächen ohne Schutz- und Nutzsichten sind **mindestens alle zwei Jahre zu kontrollieren**».

«Renovierte Dächer ... **bedürfen einer speziellen, periodischen Kontrolle**».

Speziell zur Flachdachüberprüfung entwickelt wurde das nukleare Messgerät TROXLER ROOF/READER!

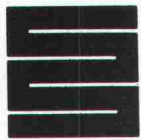
Unterlagen und Vorführung:

ANDEREGG Mauersanierungen AG 9011 St.Gallen Telefon 071/ 23 65 64

TROXLER ROOF/READER Mod. 3216

Tragbares, elektronisches Gerät zur raschen und zerstörungsfreien Feuchtigkeitsbestimmung nach dem Neutronenmessverfahren. Geeignet für jedes wasserhaltige Material und in jeder Lage, besonders für die Feuchtigkeitsüberprüfung von Flachdächern. Standardmässig mit wiederaufladbaren Batterien, Ladegerät und Spezialtransportkoffer.





Gegründet 1872

Schaffroth & Späti AG

Abdichtungen und Industrieböden

8403 Winterthur

St.-Galler-Strasse 122

Telefon 052 / 29 71 21

Flachdachbeläge jeder Art

Gussasphalt für Isolationen und Strassen

Nacophalt-Hartgussasphaltböden

Linolith-Hartsteinholzbeläge

seit 60 Jahren bewährt

Zimmerli-Hartbetonböden

für Autogaragen, Rampen usw.

Kunstharzböden

in diversen Farben, 2 bis 7 mm stark

NEOLTEC S A

TECHNIQUE EQUIPEMENT BUREAU



Neolt Mini-Plotter

Er schreibt, zeichnet, rechnet und speichert

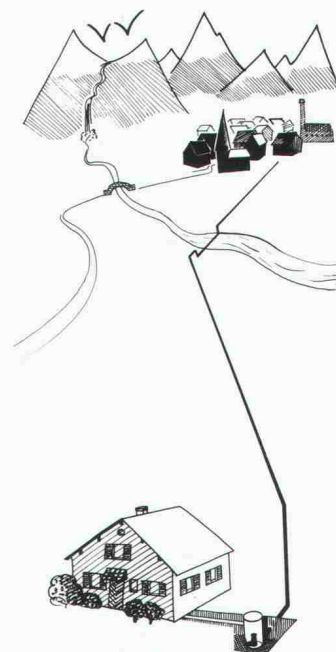
Fr. 3657.-

Ausstellung-Verkauf

Auskünfte + gratis Dokumentation

Route de la Pierre 1024 Ecublens 021/35 93 85

ECONEX. Das Abwasserentsorgungs-System für Einzelliegenschaften im ÜG.



ECONEX:
Das Abwasserentsorgungssystem für Einzelliegenschaften mit grosser Anschlussdistanz und grosser Förderhöhe

Air-Jet:
Das neue Beckenreinigungssystem mit Luftinjektor für Regenklärbecken.

Häckslerpumpe:
Eine Abwasser-Tauchpumpe mit Schneidad.

Abwasserpumpe mit Schwungrad:
Die Abwassertauchpumpe für grosse Förderhöhen mit integrierter Druckschlagdämpfung mit Schwungrad.

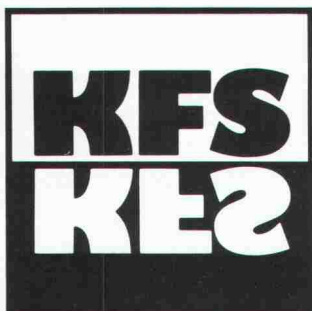
Dynasand:
Das bewährte Up-flow-Filter für die Restphosphatfällung in der vierten Stufe von Kläranlagen.

Ferner zeigen wir Ihnen:
● Entwässerungs- und Abwasserpumpen ● Exzentralschneckenpumpen ● Reinwasserpumpen ● Steuerungen ● Abdeckungen.

HANY

Das beste -
Preis-/Leistungsverhältnis

Hany & Cie AG 8706 Meilen Tel. 01/925 11 31



KFS Kanal-Service AG
Badenerstrasse 565
8048 **Zürich**
Tel. 01-491 99 66

Kanalreinigung

Kanalfernsehen

Kanalsanierung

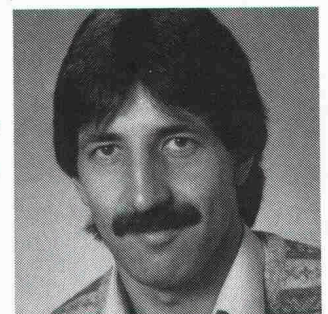
**Posatryn~
Abdichtungsverfahren**

**KM~Inlining~
Auskleidungsverfahren**

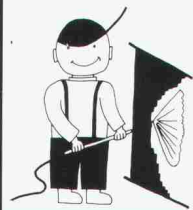
**Hydrokoll~
Schleuderverfahren**

Ihr Spezialist für

Herr **Guido Bellabarba**,
techn. Berater im Büro
Subingen (**Tel. 065-43 11 41**),
hat auch für Ihr Sanierungs-
problem die richtige Lösung!



FASSADEN- u. STEINREINIGUNG



- wir reinigen mechanisch, chemisch und biologisch
- über 10 Jahre Erfahrung

**LITHO
- SAN
AG**

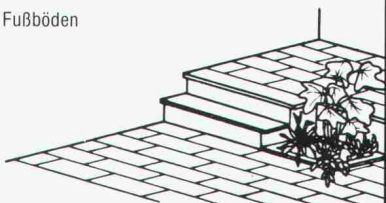
9000 St. Gallen, Torstrasse 25
Tel. 071 / 25 81 42

PFUNDERER SERPENTIN

Treppenstufen – Fensterbänke – Fußböden
von höchster Eleganz

Natursteine sind preiswert

In allen Abmessungen
aus unserem Bruch
in Dun



GRÜNIG AG CH - 5610 Wohlen / Schweiz · Tel. 057 / 22 01 44

Beton-Stockarbeiten

Wir stocken für Sie **Betonwände, Betonelemente, Deckenuntersichten** usw. Beste Referenzen fast aus der ganzen Schweiz.

Guido Allenspach, Baugeschäft, 9533 Kirchberg
Telefon 073 / 31 39 60

CK-BLOC

7



gute Gründe für CK-BLOC Stahlbeton-Plattendecken:

Die 7 wesentlichen Vorteile:

- 1 Keine Schalen
- 2 Keine Montageunterstützung
- 3 Kein Verputzen
- 4 Kein Bewehren
- 5 Grosse Kalkulationssicherheit
- 6 Schneller Baufortschritt
- 7 Nicht teurer als mit Holzschalung

Unterstützungsfreie Stahlbeton-Plattendecke Wohn-, Hoch-, Industrie- und Brückenbau

uninorm
Departement CK-BLOC

4002 Basel, Nauenstr. 9
Telefon 061/23 51 90

8105 Regensdorf, Bahnstr. 14
Telefon 01/840 14 55

Profitieren Sie

von unserer langjährigen Erfahrung auf folgenden Fabrikations- und Dienstleistungszweigen:

Stahlbau

Tragkonstruktionen und Hallenbauten für Industrie und Gewerbe

Metallbau

Fassadensysteme mit Fenster und Türen sowie Schaufenster- und Treppenanlagen

Blechbearbeitungszentrum

Für CNC-gesteuertes Scheren, Abkanten bis 6 m und Laserschneiden bis 3 m Länge

Autokranvermietung

(bis 300 Tonnen Tragkraft), Transporte jeder Art sowie Schwertransporte mit Spezialfahrzeugen, Fabrikumzüge mit Luftkissen-Systemen

Notstromaggregate

(Vermietung und Verkauf) bis 1000 kVA, fahrbar und stationär

SENN AG

Heinz Senn AG
Bernstrasse 9, 4665 Oftringen
Telefon 062/41 34 44

Bauen
in Stahl
optimal

Wir sind umweltfreundlich



PUMPEN in allen Bauarten für Abwasser, Schlamm, Entwässerung.



PUMPEN für Wasserversorgung, Reservoirreinigung, Druckerhöhung, Industrie.



ERFAHRUNG aus 40 Jahren Entwicklung und Fabrikation. Moderne Produkte mit hohem Qualitätsstandard. Einwandfreier prompter Service.



IN DER GANZEN WELT Schwimmbeckenreiniger **mariner** für vollautomatischen Betrieb.



**SOMMER
SCHENK
SUISSE**

**PUMPENBAU
CH-5213 VILLNACHERN
TEL. 056 43 13 62**

Pro Aqua Halle 301 Stand 343

P. M.

Peter Meyer

Aufsätze
1921 — 1974

Peter Meyer (1894—1984) gehört zu den bedeutendsten neueren Schweizer Kunsthistorikern. Mit seinen kunstgeschichtlichen Forschungen und Publikationen wurde er über die Landesgrenzen hinaus bekannt, wegen seiner dezidierten Stellungnahmen auf dem Gebiet der Architekturkritik und Kunstpolitik in der Schweiz ernstgenommen – und angefochten

Über 50 Aufsätze und Texte von Peter Meyer. Mit Zeichnungen von P. M.

Herausgegeben von Dr. Hans Jakob Wörner.

Zu beziehen zum Preis von Fr. 48.60 (+ Porto) durch Ihre Buchhandlung oder direkt bei:

ISBN 3 909188 00 1

Verlags-AG der akademischen technischen Vereine, Postfach 630, 8021 Zürich. Telefon 01 / 201 55 36

Bestellung (in frankiertem Umschlag einsenden)

Ich bestelle _____ Exemplare «P. M. Peter Meyer Aufsätze 1921 bis 1974» zum Preis von Fr. 48.60 und Porto gegen Rechnung:

Name: _____ Vorname: _____

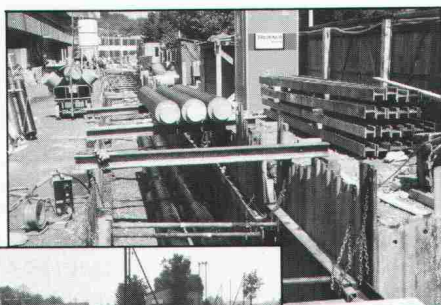
Strasse: _____ PLZ/Ort: _____

Datum: _____ Unterschrift: _____

Fernwärme- Rohrleitungssysteme aus Brugg



Zwei Systeme
aus einem Haus



FERWAG-
Rohre
im Baukasten-
System



FLEXWELL-
Leitungen
von der Rolle
in den Graben

BRUGG

Kabelwerke Brugg AG · 5200 Brugg · Telefon 056/41 11 51

Kalk- Korrosionsschutz Crustex

elektrophysikalische Kalk-
und Korrosionsschutzanlagen

Crustex verhindert Kesselstein und damit aufwendige Reparaturen an Sanitärinstallationen
Crustex der überzeugende Schutz gegen Korrosion
Crustex für geschmacklich unverändertes Trinkwasser — ohne chemische Zusätze
Crustex arbeitet verschleissfrei und mit minimalsten Betriebskosten
Crustex ist leicht zu montieren — auch nachträglich
Crustex ein Produkt der Firma Crustag, Weinbergstrasse 11, 8023 Zürich, Tel. 01/2510816

Crustex-Informationscoupon:
Name _____
Strasse _____
PLZ/Ort _____
Tel. Nr. _____
Bitte einsenden an: Crustag Postfach 8023 Zürich

Stellen- und Gelegenheits-Anzeigen

Tarif

Stellenangebote und Ausschreibungen				Ermässigter Preis für Stellengesuche	
1/1-Seite	185×260 mm	Fr. 1490.—	1/6-Seite	90×84 mm	1/12-Seite 90×40 mm Fr. 145.—
1/2-Seite	90×260 mm			185×40 mm	Fr. 320.—
	185×128 mm	Fr. 790.—	1/8-Seite	90×62 mm	1/16-Seite 90×29 mm Fr. 107.—
1/3-Seite	90×172 mm	Fr. 540.—		185×29 mm	Fr. 240.—
1/4-Seite	90×128 mm		1/12-Seite	90×40 mm	Fr. 175.—
	185×62 mm	Fr. 412.—			1/24-Seite 90×21 mm Fr. 80.—

Chiffregebühr Fr. 7.—, Ausland Fr. 10.—

Für Stellengesuche wird Vorauszahlung verlangt.

Anzeigenschluss: Mittwoch der Vorwoche, 10 Uhr

IVA AG für internationale Werbung, 8032 Zürich
Mühlebachstrasse 43, Tel. 01 / 251 24 50, PC 80-32735

Filiale:
1004 Lausanne, Pré-du-Marché 23
Tel. 021 / 37 72 72

00-b

Stellenangebote

Gesucht in kleines engagiertes Projektteam

junger kreativer dipl. Architekt ETH

für Entwurf, Planung und Entwicklung anspruchsvoller Bauaufgaben in mittelgrosses Architekturbüro in Zug.

Mit Interesse erwarten wir Ihre Bewerbungsunterlagen:

Architekturbüro Paul Weber & Partner AG
Aegeristrasse 50, 6300 Zug, Telefon 042 / 21 42 42



Für interessante Bauaufgaben suchen wir einen zuverlässigen und erfahrenen

Bauführer

auf Dezember 86 oder nach Vereinbarung.

Zu Ihrem Arbeitsbereich gehört:

- Mitwirkung bei Ausführungsplänen
- Detailbearbeitung
- Kostenvoranschlag
- Submissionen
- örtliche Bauführung
- Abrechnung
- Betreuung des Gebäudes nach Fertigstellung

Ausgewiesene Erfahrung im Submissionswesen anspruchsvoller Bauvorhaben ist erforderlich.

Senden Sie bitte Ihre Bewerbung mit Zeugniskopien an

I+B ARCHITEKTEN

Itten + Brechbühl AG

Schönburgstrasse 19, 3000 Bern 25
Telefon 031 / 42 80 05 (Herr Staub)

AG FÜR PERSONALBERATUNG ZÜRICH

Spezialprodukte und -verfahren für die Anwendung im Tief- und Brückenbau

Unser Kunde, ein Schweizer Fabrikations- und Dienstleistungsunternehmen (Sitz Zürich), gehört zu den Spitzenanbietern seiner Branche. Er sucht einen

dipl. Bauingenieur ETH

dem er die

Verantwortung für einen Fachbereich

übergeben kann, der folgende Hauptaufgaben beinhaltet: Kundenpflege und Akquisition bei Ingenieurbüros und Unternehmen, Ausarbeitung von Projekten, Auftragsabwicklung von der Offerte bis zur Abrechnung, Baustellenüberwachung, Führung eines Teams von Bauführern.

Interessierten Ingenieuren (Alter etwa 28-35 Jahre), vorzugsweise mit Erfahrung im Grundbau, erteilen wir gerne Auskünfte über Auftraggeber, Einsatzgebiet und Bedingungen. Wir bitten, unter Zusicherung der Diskretion, um schriftliche oder telefonische Kontaktnahme.

AG FÜR PERSONALBERATUNG ZÜRICH
TALSTRASSE 20 8001 ZÜRICH TEL. 01 221 36 56

Gesucht in Architekturbüro in Olten

Architekt(-in) mit ETH- oder HTL-Abschluss

mit guten Fähigkeiten auf folgenden Gebieten:

- Projektierung
- Ausführungsvorbereitung und -begleitung
- allg. gestalterische Aufgaben und Wettbewerbe

EDV-Kenntnisse erwünscht, aber nicht Bedingung.

Kurzbewerbungen sind zu richten an:

Klaus Schmuziger, dipl. Architekt ETH/SIA
Baslerstrasse 46, 4600 Olten
Telefon 062 / 32 32 45 (Herr Grünig)

Wir suchen per sofort oder nach Vereinbarung

Bauingenieur HTL

mit 3-4 Jahren Erfahrung in Projektierung und Bauleitung im kommunalen Tiefbau zur selbständigen Bearbeitung abwechslungsreicher Projekte.

Tiefbauzeichner-Konstrukteur

für interessante Tätigkeit bei Projektbearbeitung, Felddaufnahmen, Devisierung, Bauleitung.

Interessenten bitten wir um schriftliche Bewerbung mit den üblichen Unterlagen an:



Schmidt & Läubli
dipl. Ingenieure ETH/SIA/HTL
Ingenieurbüro für Hoch- und Tiefbau
Sandweg 3, 5600 Lenzburg



NOSTALIT

Betriebsleiter

Suchen Sie eine anspruchsvolle Tätigkeit in einem führenden Unternehmen der Baustoffindustrie?

Hier bietet sich Ihnen Gelegenheit dazu.

Als Betriebsleiter führen Sie selbständig die Produktionsbetriebe für Betonwaren, den Kieswerkbetrieb und die Betonzentralen.

Wir erwarten von Ihnen:

- Abschluss als Maschinen- oder Bauingenieur HTL
- Führungserfahrung
- Einsatzfreudigkeit und Durchsetzungsvermögen
- Kenntnis der Betontechnologie
- prakt. Erfahrung in maschineller Fertigung

In Ihrer Funktion sind Sie dem Technischen Leiter direkt unterstellt und verfügen über Zeichnungsberechtigung.

Ein den hohen Anforderungen entsprechendes Gehalt sowie fortschrittliche Sozialleistungen gehören zu unserem Firmenbild.

Fühlen Sie sich angesprochen? Dann senden Sie Ihre Bewerbungsunterlagen bitte an unseren Herrn Senn. Absolute Diskretion wird zugesichert.

**BANGERTER
LYSS**

macht mehr aus Beton

Bangerter AG, 3250 Lyss
Telefon 032 / 84 72 22

Zur Ergänzung unseres Teams suchen wir einen jüngeren, versierten und dynamischen

Bautechniker / Bauführer

Wir erwarten:

- unternehmerisches Denken
- Erfahrung in örtlicher Bauführung
- Organisationstalent
- Verhandlungsgeschick
- Kostenbewusstsein
- gute Kenntnisse in der Devisierung

Wir bieten:

- angenehmes Arbeitsklima
- gute Verdienstmöglichkeiten
- zeitgemässe Sozialleistungen

Haben Sie eine den Anforderungen entsprechende Ausbildung und einige Jahre Berufserfahrung, so erwarten wir gerne Ihre schriftliche Bewerbung.

VERA Bau- und Verwaltungs AG

Abt. Generalunternehmung
z.H. Fr. M. Heer
Ringstrasse 30, 4603 Olten

WERNER WILHELM KADERSELEKTION

St. Gallen, Zürich

Mein Auftraggeber ist eine angesehene Beratungsfirma in der Ostschweiz, welche ihre Dienstleistungen schwergewichtig in der öffentlichen Verwaltung anbietet. Das Unternehmen hat sich durch Fachkompetenz und seriöse Arbeit einen guten Namen geschaffen und ist in der ganzen Schweiz und im angrenzenden Ausland tätig. Der Firma steht eine gut ausgebaute EDV-Anlage zur Verfügung, die sowohl für eigene Projekte wie auch als Rechenzentrum für Dritte eingesetzt wird.

Im Zuge der Nachfolgeregelung suche ich einen praxisorientierten

Ingenieur ETH mit betriebs- wirtschaftl. Kenntnissen als Unternehmens- berater

in den Bereichen Organisation, Betriebswirtschaft und Datenverarbeitung. Ausserdem ist er für die administrativen Belange der Gesamtfirma zuständig. Der zukünftige Mitarbeiter wird in seine Funktion gründlich eingearbeitet mit dem Ziel, möglichst rasch als selbständiger Berater die Interessen der Firma wahrzunehmen.

Einer etwa 30- bis 40jährigen verantwortungsbewussten Persönlichkeit mit mehrjähriger Berufspraxis als **Berater oder Projektleiter, als Mitarbeiter in einem Ingenieurbüro oder in der öffentlichen Verwaltung**, eröffnet sich die Möglichkeit, als

Partner mit Beteiligung

die Zukunft des Unternehmens an vorderster Stelle mitzubestimmen. Nebst der fachlichen Qualifikation werden hohe Anforderungen an die persönlichen Merkmale gestellt. Die Position erfordert eine absolute seriöse Arbeitsweise, natürliche Kontaktfähigkeit und die Integrität eines reifen Charakters. Die Lösung der Nachfolgefrage mit der damit verbundenen attraktiven Beteiligungsmöglichkeit setzen ein erprobtes Vertrauensverhältnis voraus. Die Fähigkeit, sich in Deutsch leicht auszudrücken sowie gute Französischkenntnisse sind erwünscht.

Interessenten, die sich von dieser unternehmerischen Position herausgefordert fühlen, sind gebeten, ihre vollständigen Unterlagen mit Foto und Handschriftprobe einzureichen. Ich bin gerne bereit, in einer persönlichen Besprechung in **Zürich** oder **St. Gallen** weitere Auskunft zu erteilen. Die streng vertrauliche Behandlung aller Offerten ist zugesichert. Bewerbungen werden nur mit dem ausdrücklichen Einverständnis der Kandidaten weitergeleitet.

Werner Wilhelm, AG für Kaderselektion
und Unternehmensberatung
9001 St. Gallen, Bahnhofstrasse 4
Telefon 071 22 03 25

Wir sind ein dynamisches Architektenteam und bemühen uns vorab für gute Architektur. Für die Bearbeitung von grösseren Bauvorhaben suchen wir

Entwurfsarchitekten/Projektleiter Architekten ETH/HTL

Sie sollten selbständig ein Planungsteam leiten; mit Behörden und Fachinstanzen verhandeln.

Gerne erwarten wir Ihren Anruf.

Viktor Burri, Architekt HTL

Kasernenstrasse 41, 3600 Thun, Tel. 033 / 23 45 23

Sind Sie ein 35 bis 45 Jahre alter Architekt ETH oder HTL mit Weiterbildung? Haben Sie GU-Erfahrung? Bringen Sie Praxis als Projektleiter mit? Haben Sie vorteilhafterweise schon Aufträge akquiriert? Sprechen Sie deutsch und eventuell englisch? Ja? Dann sollten Sie dieses einmalige Angebot genau studieren. Wenn Sie am Weiterausbau eines erfolgreichen Generalunternehmens in führender Position mitarbeiten wollen, dürfen Sie diese Chance nicht ungeprüft vorbegehen lassen.

Architekt ETH/zukünftiger GL

Erfahrung GU und Ausführung/Siedlungs- und Industriebau, öffentl. Bau/Region Affoltern a.A.

Unser Auftraggeber ist eine sehr erfolgreiche, regional operierende Generalunternehmung im Raume Affoltern a.A. Diese AG, ausgestattet mit einer soliden finanziellen Basis, realisiert öffentliche Bauten, Siedlungs- und Industriebauten im GU-Verfahren. Daneben beschäftigt sich eine Tochterfirma mit Management-Aufträgen wie Vertrags- und Rechnungswesen, Bauten- und Finanzkontrollen. Wie es in einem Dienstleistungsunternehmen üblich ist, spielt auch hier die Qualität des Personals eine entscheidende Rolle. Und das ist hier unter anderem einer der Trümpfe für den durchschlagenden Erfolg des Unternehmens. Viele eindrucksvolle Referenzschreiben zeugen von der Leistungsbereitschaft der Mitarbeiter. Als GU konzentriert man sich auf die Ausführung. Sämtliche andere Aufgaben werden an Drittfirmen delegiert. Das ermöglicht einerseits die gezieltere und effizientere Einsetzung des geistigen Potentials. Andererseits können mit dem gleichen Personalbestand vielmehr Projekte bewältigt werden. Das drückt sich sehr positiv auf die Rendite des Unternehmens aus.

Als neuer Geschäftsleiter werden Sie die ersten 1,5 Jahre als Projektleiter funktionieren. Hier können Sie Ihr Wissen, Können und Ihre Kreativität unter Beweis stellen. Nach der Übernahme der Führungsfunktion befassen Sie sich mit folgenden Aufgaben: 1. Führung des Unternehmens, 2. Akquisition von neuen Aufträgen, 3. Kontrolle aller Projekte, 4. Abklärungen von Landkäufen, 5. Aufbau des Bereichs Diversifikationen, 6. Bestehende Geschäftsaktivitäten im Ausland ausbauen. Wenn Sie eine interessante und anspruchsvolle Lebensaufgabe suchen, handeln Sie rasch. Schicken Sie uns Ihre Kurz-Dok mit Foto. Adresse: Rolf A. Meier, AURELIUS, Unternehmensberatung, Badstrasse 17, 5400 Baden, Telefon 056 22 44 33. Auf volle Diskretion können Sie zählen. Danke.

aurelius
Professional Personnel Consulting
St. Gallen, Zürich, Baden, Zug, Basel, Bern, Lausanne



Das Stadtplanungsamt Bern sucht für die Grundlagenarbeit des Stadtplaners einen

Raumplaner

mit Hochschulabschluss. Einige Jahre Praxis im Bereich Städtebau und Planung sind erwünscht.

Aufgaben: Bearbeitung von städtebaulichen Studien; Beratung in stadtplanerischen Fragen; Betreuung der Fachbibliothek.

Für diese Stelle sind Organisationsfähigkeit, Verhandlungsgeschick und fachlich engagiertes Auftreten erforderlich.

Stellenantritt: 1. Januar 1987 oder nach Vereinbarung.

Anstellung und Besoldung im Rahmen der städtischen Personal- und Besoldungsordnung.

Anmeldetermin: 5. Oktober 1986

Für Auskünfte steht Ihnen Herr Ed. Lanz, Tel. 031 / 64 68 52, zur Verfügung.

Handschriftliche Bewerbung mit den üblichen Unterlagen wie Lebenslauf, Ausbildungsausweis und Referenzen sind zu richten an **Dr. Jürg Sulzer, Stadtplaner, Stadtplanungsamt Bern, Postfach 2731, 3001 Bern.**



Walther Bauphysik AG
Biel + Zürich

Zur Verstärkung unseres Beraterteams in Biel suchen wir einen jüngeren

Architekten HTL

mit Interesse für Baukonstruktion, Wärmeschutz und Schadenanalysen. Es handelt sich um eine entwicklungsfähige Dauerstelle.

Wir bieten fortschrittliche Arbeitsbedingungen sowie eine gut ausgebaute Personalsvorsorge.

Zur Vereinbarung eines persönlichen Gespräches setzen Sie sich bitte telefonisch mit uns in Verbindung.

Walther Bauphysik AG
Büro Biel, Telefon 032 / 22 23 11

Von Anfang an dabei sein

Diese Gelegenheit bietet unser Auftragsgeber, ein leistungsfähiges und vielseitiges Architekturbüro. Im Zuge der Ausdehnung der Aktivitäten suchen wir den

Geschäftsführer

für die neu zu gründende Geschäftsstelle in **Solothurn**. Zu seinen Hauptaufgaben zählt der Aufbau eines rechtlich selbständigen, autonomen Leistungszentrums, die Einstellung und Führung der benötigten Mitarbeiter und vor allem die Akquisition und Abwicklung von Aufträgen. Zentral gelegene Büroräumlichkeiten sowie erste Aufträge sind vorhanden und erleichtern den Start. Die administrativen Arbeiten, Buchhaltung und Baukostenabrechnung werden zentral im «Mutterhaus» besorgt. Die Stelle verbindet also die Vorteile weitgehender Selbständigkeit mit jenen, Teil eines bestens bekannten, gut funktionierenden Architekturbüros zu sein.

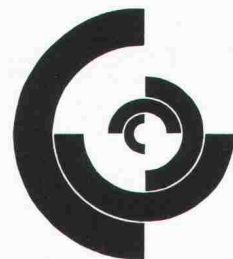
Gesucht wird ein 30- bis 45jähriger Architekt ETH oder HTL, der ein echter «Allrounder» ist und eine ausgeprägte unternehmerische Ader besitzt. Entscheidende Eigenschaften sind neben der fachlichen Qualifikation insbesondere Kontaktstärke, Initiative, organisatorisches Können und Führungsgeschick. Wichtig sind ausserdem Kenntnisse der lokalen und regionalen Verhältnisse im Einzugsgebiet. Französischkenntnisse werden erwartet.

Angesprochen? Fragen? Sie erreichen uns telefonisch zu den angegebenen Zeiten, schriftlich am Hauptsitz unter Angabe der Kennziffer 6138/1.

FRANCO G. MAUERHOFER – UNTERNEHMENSBERATUNG AG

Abteilung für Kaderauswahl

Hauptsitz: 3005 Bern, Dählhölzliweg 18, Tel. 031 / 43 13 13: Montag bis Donnerstag von 09.00–11.00 und 14.00–16.00 Uhr. – **Zürich:** W. Gassmann, Tel. 01 / 980 19 34 und 01 / 69 35 55, jeweils von 12.30–13.30 Uhr (ausgenommen Montag und Freitag) und 19.00–20.00 Uhr (ausgenommen Mittwoch). – **Genf:** L.P. Faivre, Tel. 022 / 45 40 41 (auch über Mittag).



Für eine Kaderposition in unserem Ingenieurbüro der Stadt Zürich (Gebiet Bahnhof Enge) suchen wir auf Frühjahr 1987 oder nach Übereinkunft einen tüchtigen 30- bis 40-jährigen

dipl. Ingenieur ETH oder Ingenieur HTL

für die Spezialgebiete Abwassersanierung (Kläranlagen), Wasserversorgung (Wasseraufbereitung), Wasserbau (Bach- und Flusskorrekturen, Kleinkraftwerke) sowie allgemeine Tiefbauarbeiten.

Wir erwarten:

- eine gut fundierte Ausbildung
- einige Jahre Praxis auf den Spezialgebieten
- Selbständigkeit und Initiative
- Fähigkeit zur Führung von Mitarbeitern
- Kontaktfreude (Verkehr mit Behörden und Bauherrschaften)
- Verantwortungsgefühl und Freude an Akquisition

Wir bieten:

- grosse Selbständigkeit
- interessante Tätigkeit
- fortschrittliche Arbeitsbedingungen
- der Verantwortung entsprechendes Salär
- sehr gut ausgebaute Sozialleistungen
- angenehmes Betriebsklima

Ihre handschriftliche Bewerbung mit entsprechenden Unterlagen erwarten wir unter Chiffre 515 an IVA AG, Postfach, 8032 Zürich.



ARBONIA-FORSTER-GRUPPE

Die ARBONIA AG in Arbon gehört zu den führenden Heizkörper-Produzenten. Dank steter Innovationen hat sie sich im in- und ausländischen Markt eine hervorragende Stellung gesichert.

Ideen für neue Produkte erfordern die Erweiterung unseres Entwicklungsteams. Deshalb suchen wir einen

Ingenieur HTL mit Konstruktionserfahrung im modernen Maschinenbau

für die

- Erstellung von Pflichtenheften für Produktionsabläufe
- Entwicklung und Konstruktion von Produktionsmitteln und -maschinen
- Planung und Realisation von Beschaffungsvorhaben

Wir bieten Ihnen eine weitgehend selbständige Dauerstelle, die sofort oder nach Vereinbarung angetreten werden kann.

Falls Sie sich von dieser herausfordernden Aufgabe angesprochen fühlen, bitten wir Sie, mit uns schriftlich oder telefonisch in Verbindung zu treten.

ARBONIA AG

z.H. von Herrn Direktor H. Amann
9320 Arbon-Frasnacht, Tel. 071 / 746 91 61

Wir suchen

Planer-Architekten/in oder Raumplaner-Assistenten/in

zur Bearbeitung siedlungs- und landschaftsplanerischer Aufgaben.

Sie kennen die Grundlagen der Raumplanung. Sie haben praktische Erfahrung und Fähigkeiten im zeichnerischen und gestalterischen Umsetzen. Sie wünschen sich die Mitarbeit in einem kleinen Team.

Eintritt sofort oder nach Vereinbarung möglich.

Ihre Bewerbungsunterlagen senden Sie bitte an:

Reinhardt + Hesse + Schwarze Büro für Raumplanung AG
Feldeggstrasse 80, 8008 Zürich

Wir suchen zum baldmöglichsten Stellenantritt für unser Büro in Oberlunkhofen (14 km ab Stadtgrenze Zürich - Postautoverbindung)

jungen, initiativen Hochbauzeichner

mit Berufspraxis, für interessante, anspruchsvolle Planungsaufträge.

Schriftliche Bewerbung oder Telefonanruf erbeten an

Architekturbüro A. Beeler,
Rosenweg 1, 8917 Oberlunkhofen
Telefon 057 / 34 21 61

Das **Eidg. Institut für Schnee- und Lawinenforschung** Weissfluhjoch/Davos sucht einen

dipl. Bauingenieur ETHZ/EPFL

als Mitarbeiter der Sektion «Schnee- und Lawinenmechanik, Lawinenverbau» für die Begutachtung und Beratung bei Lawinenschutzproblemen der Praxis. Diese umfassen bauliche Projekte zugunsten von Ortschaften, Verkehrswegen und Einzelobjekten, aber auch Lawinengefahrenkarten. Neben einem ausgeprägten Sinn für die enge Zusammenarbeit mit Praktikern (vorwiegend Forst- und Bauingenieure), wird auch ein Interesse und Verständnis für neue Forschungsergebnisse im Hinblick auf deren Anwendungen vorausgesetzt. Idealalter etwa 30-35 Jahre. Es wird Gelegenheit geboten, sich in das Gebiet der Schnee- und Lawinenkunde einzuarbeiten. Sprachen: Deutsch und eine andere Landessprache, Englischkenntnisse.

Stellenantritt: 1. Februar 1987.

Interessenten, die mit alpinen Verhältnissen vertraut sind, wollen sich mit dem genannten Institut in Verbindung setzen. Telefon 083 / 5 32 64. Anmeldetermin: 3. Oktober 1986.

SKS INGENIEURE AG

– drei Buchstaben, die den weiteren Aufbau Ihrer beruflichen Karriere bedeuten können.

Dipl. Bauingenieur ETH

ist in unserem jüngeren, mittelgrossen Team willkommen, um vielseitige, zukunftsgerichtete Aufgaben zu lösen. Wir sind als beratende und projektierende Bauingenieure

erfolgreich

im Hoch-, Tief- und Brückenbau tätig und auf Spezialgebieten stark (u.a. in Risiko- und Sicherheitsanalysen, Wasserbautechnik, Bauphysik und Energieberatung). Der Einsatz von EDV ist selbstverständlich.

**Sind Sie kreativ, unternehmerisch,
verantwortungsbewusst im Denken
und Handeln und zu loyaler
Zusammenarbeit befähigt?**

Dann sollten Sie uns telefonisch oder brieflich kontaktieren. Den 2. Schritt tun gerne wir, indem wir Sie gründlich informieren und Ihre Bewerbung sorgfältig, doch speditiv prüfen. Ihre baldige Mitarbeit an herausfordernden Projekten ist uns jeden Einsatz wert.

SKS INGENIEURE AG

Mitglied SIA/ASIC
Goldauerstrasse 47, 8006 Zürich
Telefon 01-363 48 18
(Herrn Rolf Säggerer verlangen)

AEGERTER & BOSSHARDT

Wir sind ein mittelgrosses Ingenieurbüro mit interessanten Bauaufgaben in den Bereichen Hoch- und Tiefbau, Wasserbau, Verkehrsanlagen sowie Vermessung und suchen zur Ergänzung unseres Mitarbeiterstabes

dipl. Bauingenieur ETH

und

Bauingenieur HTL

für Fachrichtungen Verkehrsanlagen, allgemeiner Tiefbau, Wasserbau, Wasserversorgungen, Projektierung und Bauleitung.

Anforderungen:

- Initiative und selbständiges Arbeiten
- einige Jahre Erfahrung in den angegebenen Fachrichtungen
- Idealalter 25–35 Jahre

Wir bieten:

- entwicklungsfähige Stelle
- anspruchsvolle und vielseitige Tätigkeit
- moderne EDV-Anlage mit vielfältigen Programmen

Wir erwarten Ihre schriftliche Bewerbung. Auskünfte erteilt unser Herr M. Suter.

Ingenieurbureau A. Aegerter & Dr. O. Bosshardt AG
Malzgasse 32, 4010 Basel, Tel. (061) 23 38 80

Wer möchte in

ZERMATT

eine Stelle für anspruchsvolle, interessante und abwechslungsreiche Aufgaben im Hoch- und Tiefbau übernehmen.

Wir suchen einen

dipl. Bauingenieur ETH

Wir erwarten:

- eine gut fundierte Ausbildung
- Selbstständigkeit und Initiative
- Verantwortungsgefühl und Sinn für Zusammenarbeit

Wir bieten:

- grosse Selbständigkeit
- interessante Aufgaben
- fortschrittliche Arbeitsbedingungen
- angenehmes Arbeitsklima
- gute Entlohnung

Wir glauben, dass ZERMATT Ihnen auch über die berufliche Tätigkeit hinaus einen attraktiven Aufenthalt bieten kann. Wenn Sie sich für diese Stelle in einem jungen, dynamischen Team interessieren, so erwarten wir gerne Ihre Bewerbung.

D. LAUBER & Ph. KRONIG

dipl. Bauingenieure ETH/SIA
3920 Zermatt, Telefon 028 / 67 17 09



Wir suchen für unsere Abteilung

Betonsanierung

einen vielseitigen

Bauingenieur HTL

mit praktischer Erfahrung in Bauunternehmung für die Führung und Koordination von Spezialproduktionsteams, Kundenberatung, Kalkulation, Qualitätsüberwachung und Abrechnung.

Es handelt sich um eine ausbaufähige Stelle für einen initiativen und polyvalenten Bauführer.

Zeitgemässe Anstellungsbedingungen und gute Sozialleistungen sind selbstverständlich.

Ihre Bewerbung, die wir vertraulich behandeln, senden Sie bitte mit Lebenslauf, Zeugnissen und Referenzen an den Personalchef der

AG Heiner Hatt-Haller
HOCH- UND TIEFBAU-UNTERNEHMUNG
Bärengasse 25, 8022 Zürich, Tel. 01/211 87 40

Wir sind ein mittelgrosses, im In- und Ausland tätiges Ingenieurunternehmen in Zürich.

Zur Bearbeitung sehr interessanter Eisenbeton-Projekte im Hoch- und Tiefbau suchen wir einen jungen

dipl. Bauingenieur ETH

mit vorzugsweise 2-3 Jahren Erfahrung

und einen jungen

Bauingenieur HTL

Wir bieten:

- gute Einarbeitung in das Aufgabengebiet
- reelle Aufstiegsmöglichkeiten
- fortschrittliche Anstellungsbedingungen

Ihre Bewerbung erreicht uns unter Chiffre SIA 613 an IVA AG, Postfach, 8032 Zürich.

Für interessante Aufgaben in allen Hochbaubereichen suchen wir einen

Entwurfsarchitekten

für Projektstudien, Ausführungspläne
sowie

Bauführer (Hochbauzeichner)

für Devisierung, Kostenvoranschlag, Bauführung, Abrechnung.

Sie sollten in Ihrem Bereich erfahren und selbständig sein.

Wir sind ein mittelgrosses Architekturbüro in Basel.

Ihre Bewerbung mit den üblichen Unterlagen erwarten wir gerne.

Hans Wicki, Architekt SIA, Bäumleingasse 18, 4051 Basel

Wir suchen einen jungen

Bauingenieur ETH oder HTL der Fachrichtung Konstruktion

Der Tätigkeitsbereich umfasst interessante, anspruchsvolle und vielseitige Aufgaben im Massiv-, Hoch- und Tiefbau.

Wir offerieren angenehme Arbeitsbedingungen, gute Entwicklungs- und Entfaltungsmöglichkeiten sowie fortschrittliche Anstellungsbedingungen.

Wenn Sie sich angesprochen fühlen, dann setzen Sie sich bitte schriftlich oder telefonisch mit uns in Verbindung, damit wir mit Ihnen zusammen einen Ihren Möglichkeiten und Wünschen entsprechenden Einsatz prüfen können.

Ingenieurbüro Eichenberger AG

Sumatrastrasse 22, 8006 Zürich, Telefon 01 / 252 20 77

Bauzeichner / Projektleiter

Erfahrung in Entwurf und Ausführung, Lust an kreativem Schaffen, Initiative und Organisationstalent sind unsere Anforderungen. Wir bieten eine ausbaubare Dauerstelle mit erstklassigem Einkommen.

Schriftliche Bewerbungen an Postfach 554, 1211 Genf 1.

Ingenieurbüro im Tessin sucht

Bauingenieur ETH oder HTL

mit einigen Jahren Berufserfahrung als Statiker.

Ingenieurbüro Walter Pfetsch

Postfach, 6648 Minusio

Gesucht

junger Architekt ETH oder HTL

für vielseitige Projektierungsaufgaben auf Mitte/Ende November 1986, mit Freude an guter Darstellung.

Planer ORL oder HTL

für Orts-, Kern-, Quartierplanungen u.a. in den Kantonen AG/BE/SO/ZH, auf 1. November 1986 oder nach Vereinbarung. Vorausgesetzt sind Praxis, Initiative und Einsatzfreude.

Wir sind ein mittelgrosses Architektur- und Planungsbüro mit einem vielseitigen Arbeitsspektrum. Wir bieten gute Anstellungsbedingungen und ein angenehmes Arbeitsklima.

T. Senn, dipl. Architekt ETH/SIA

Th. Kühne, Architekt und Planer BSP

Seegartenstrasse 12, 8008 Zürich, Telefon 01 / 47 38 80

Sind Sie interessiert an einer selbständigen Position? Als

Spezialist für Quartierpläne

haben Sie bei uns rechtliche, planerische und technische Aufgaben zu lösen. Wir sehen als Grundlage für diese Tätigkeit eine Ausbildung als HTL-Ingenieur und entsprechende Praxis. Bürointern stehen Ihnen leistungsfähige Abteilungen für Vermessung und Tiefbau zur Verfügung.

Als ergänzende Tätigkeit ist die Bearbeitung tiefbaulicher oder baurechtlicher Aufgaben möglich.

Richten Sie bitte Ihre Anfrage oder Bewerbung an

Gebr. Gossweiler, Nachf. Schaerli + Streuli

Ingenieurbüro für Tiefbau, Vermessung und Planung
Neuhofstrasse 30, 8600 Dübendorf, Tel. 01 / 820 00 11

Ingenieurbüro im Berner Oberland sucht für die Bearbeitung interessanter Bauvorhaben aus den Gebieten Tiefbau sowie Statik und Konstruktion einen jüngeren

dipl. Bauingenieur ETH oder Bauingenieur HTL

Interessenten mit Berufserfahrung bitten wir um schriftliche Bewerbung mit den üblichen Unterlagen. Diskretion wird zugesichert.

Zuschriften erbeten unter Chiffre 518 an IVA AG, Postfach, 8032 Zürich.

Wir suchen

Architekten ETH Architekten HTL Bauzeichner

als erfahrene Mitarbeiter zur sorgfältigen Bearbeitung verschiedener Bauvorhaben.

Schriftliche Bewerbungen an:

Willi Egli, Architekt BSA/SIA
Schlossergasse 9, 8001 Zürich

Für unser alteingesessenes Büro in Schlieren suchen wir zur statischen Bearbeitung interessanter Aufgaben im Industrie-, Geschäfts- und Wohnbau

dipl. Bauingenieur ETH oder Bauingenieur HTL

mit einigen Jahren Erfahrung in Statik und Konstruktion. EDV-Kenntnisse sind erwünscht.

Wir erwarten gerne Ihre Bewerbungsunterlagen oder Ihren Telefonanruf (01 / 730 63 71).



Ingenieurbüro Gianesi + Briner
Schulstrasse 13 8952 Schlieren
Seestrasse 17 8703 Erlenbach

Wir suchen per sofort oder nach Vereinbarung erfahrenen

Hochbauzeichner

zur Mitarbeit an interessanten Bauaufgaben.

Gerne erwarten wir Ihre telefonische oder schriftliche Bewerbung.

Arch.-Büro UTIGER AG, Herrengasse 16, 6460 Altdorf
Telefon 044 / 2 77 88

*Wir empfehlen, den Offerten auf Stellenangebote
keine Originalzeugnisse beizulegen.*

Zu unserer Verstärkung im Geschäftsbereich Bau und Betrieb von Entsorgungsanlagen suchen wir per sofort oder nach Übereinkunft

Bauingenieur HTL

mit guten Französischkenntnissen zur Leitung anspruchsvoller Baustellen.

Gerne erwarten wir Ihre Bewerbungsunterlagen oder Ihren Anruf.



COLOMBI SCHMUTZ DORTHE AG
Beratende Ingenieure und Geologen
3097 Liebefeld/Bern, Tel. 031/53 64 12

Dynamisches Büro mit anspruchsvollen und vielseitigen Aufgaben, hauptsächlich im Stahlbeton- und Stahlbau, sucht

Tiefbauzeichner (Fachrichtung Stahlbeton)

Erfahrung und selbständiges Arbeiten sind erwünscht. Eintritt sofort oder nach Vereinbarung.

Architektur- und Ingenieurbüro

Dr. S. Calatrava, Ilgenstrasse 4, 8032 Zürich
Telefon 01 / 252 88 77

Zur Ergänzung unseres Teams suchen wir kreative, selbständige

Architekten ETH/HTL (Entwurf und Projektleitung)

Bauleiter Bauzeichner

für die Bearbeitung von anspruchsvollen, interessanten Bauaufgaben.

Wir bieten zeitgemässe Anstellungsbedingungen.

Eintritt sofort oder nach Vereinbarung.

Karl Messmer + Rolf Graf, Architekten SIA/SWB
Schartenstrasse 41, 5400 Baden, Telefon 056 / 26 46 46

Nous cherchons pour date à convenir

1 ingénieur civil dipl. EPF, chef de projet

de langue maternelle française ou allemande, pour le traitement indépendant de projets variés. Le candidat devra posséder de bonnes connaissances en statique et quelques années d'expérience.

1 dessinateur génie civil et béton armé

ayant quelques années d'expérience, capable de travailler de façon indépendante en collaboration avec le chef de projet.

Nous offrons: – place stable
– semaine de travail de 43 heures
– horaire de travail individuel

Faire offre par écrit avec curriculum vitae ou demander tout renseignement complémentaire à:

Bureau d'ingénieurs Brasey, Monsieur Henri Brasey
Ingénieur civil SIA dipl. EPFZ, Ingénieur-conseil ASIC
Av. de la Gare 11, 1701 Fribourg, Tél. 037 / 22 17 44

Gesucht jüngerer

Bauzeichner

zur Mitarbeit an interessanten Bauvorhaben.

Gerne erwarten wir Ihre telefonische oder schriftliche Bewerbung.

B + M Rota Architekten, dipl. ETH/SIA
Plattenstrasse 44, 8032 Zürich, Telefon 01 / 251 03 80

Wir suchen per sofort oder nach Vereinbarung einen jüngeren

Tiefbauzeichner

zur selbständigen Bearbeitung von interessanten Aufgaben auf dem Gebiet der Abwasser- und Kanalisationstechnik.

Gerne erwarten wir Ihre Bewerbungsunterlagen oder Ihren Telefonanruf (Tel. 01/44 92 71).

A. W. Schmid + Partner, dipl. Ing. ETH/SIA/ASIC, Ingenieurbüro
Ausstellungsstrasse 36 (Nähe HB), 8023 Zürich

Stellengesuche

Bauingenieur HTL

gelernter Maurer, 9 Jahre Praxis im Hoch- und Tiefbau, davon 3 Jahre als Bauführer in Bauunternehmung, sucht neues Wirkungsgebiet.

Nebst Offerten aus dem Bauhauptgewerbe sind auch Angebote aus der Immobilienbranche sowie dem Baunebengewerbe angenehm.

Offerten mit kurzem Stellenbeschrieb unter Chiffre SIA 612 an IVA AG, Postfach, 8032 Zürich.

Zeichner-Konstrukteur

Tiefbau, Eisenbeton, 35, Bau Erfahrung, EDV-Kenntnisse, sucht neuen, anspruchsvollen und vielseitigen Wirkungskreis, Raum Zürich-Rapperswil.

Anfragen unter Chiffre SIA 611 an IVA AG, Postfach, 8032 Zürich.

Entwurfarchitekt

dipl. ETH/SIA, 38, div. Wettbewerbserfolge, praxisorientiert, sucht neue Aufgaben im Raume Zürich-St. Gallen. Reduzierte Arbeitszeit, evtl. freie Mitarbeit.

Zuschriften bitte unter Chiffre 517 an IVA AG, Postfach, 8032 Zürich.

Diverses

Erfahrene Bauleiter übernehmen in freier Mitarbeit im Raume Zentral-schweiz

Bauleitung/Devisierung/Abrechnung

von anspruchsvollen, interessanten Bauaufgaben.

Offerten unter Chiffre 25-63998, Publicitas, Postfach, 6002 Luzern.

Junger dipl. Bauingenieur ETH/SIA

mit mehrjähriger Erfahrung im **konstruktiven Ingenieurbau** (Hoch- und Tiefbau) übernimmt in freier Mitarbeit statische und bodenmechanische Berechnungen. Termin- und Budgettreue. Auch kurzfristige Einsätze in der **Region Zürich**.

Anfragen u. Auskünfte unter Chiffre SIA 516 an IVA AG, Postf., 8032 Zürich.

Heimarbeit für Eisenbetonzeichner

Renommiertes mittleres Ingenieurbüro im Raume Basel-Ölten sucht versierten und erfahrenen

Eisenbetonzeichner oder Zeichner-Team

für Schalungs- und Armierungspläne in freier Mitarbeit.

Langfristige Zusammenarbeit ist erwünscht. Volle Diskretion wird zugesichert.

Anfragen unter Chiffre SIA 514 an IVA AG, Postfach, 8032 Zürich.



**Institut für
Techn.
Ausbildung**

8057 Zürich
Schaffhauserstr. 228
Tel. 01/31158 38

Technikerschule TS

eidgenössisch anerkannt ab 1971

für Hochbau-Techniker und Tiefbau-Techniker

Abend- und Samstagkurse Kursbeginn ab 22. Okt. 1986

**FENSTERFABRIK
GASSER AG
6110 WOLHUSEN**

041-71 12 28

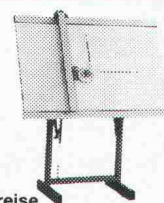


**FENSTER
GASSER**

einzig Zeichenanlagen- Discount der Schweiz

z.B.: 50 x 75 / A2 kompl. Fr. 395.-
70 x 100 / A1 kompl. Fr. 695.-
70 x 120 / A1 kompl. Fr. 795.-
92 x 150 / A0 kompl. Fr. 1295.-
100 x 170 kompl. Fr. 1495.-

erstklassige Qualität / unschlagbare Preise

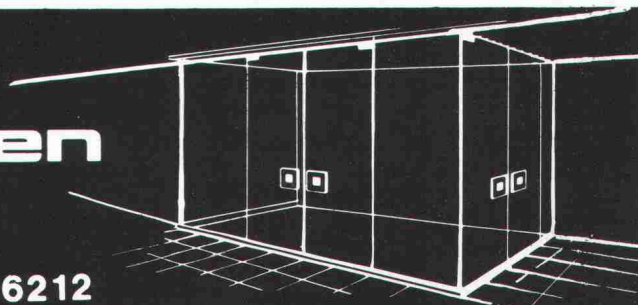


**JOMA-Trading AG, Friedauweg 10
8355 Aadorf, Tel. (052) 47 47 11**

BRÜLLMANN Ganzglas-Anlagen

- eigene Glashärtungsanlage
- eigene Montagegruppen
- eigene Beschlägefabrikation
- Funkservice

J BRÜLLMANN SÖHNE AG 8280 KREUZLINGEN 072 746212

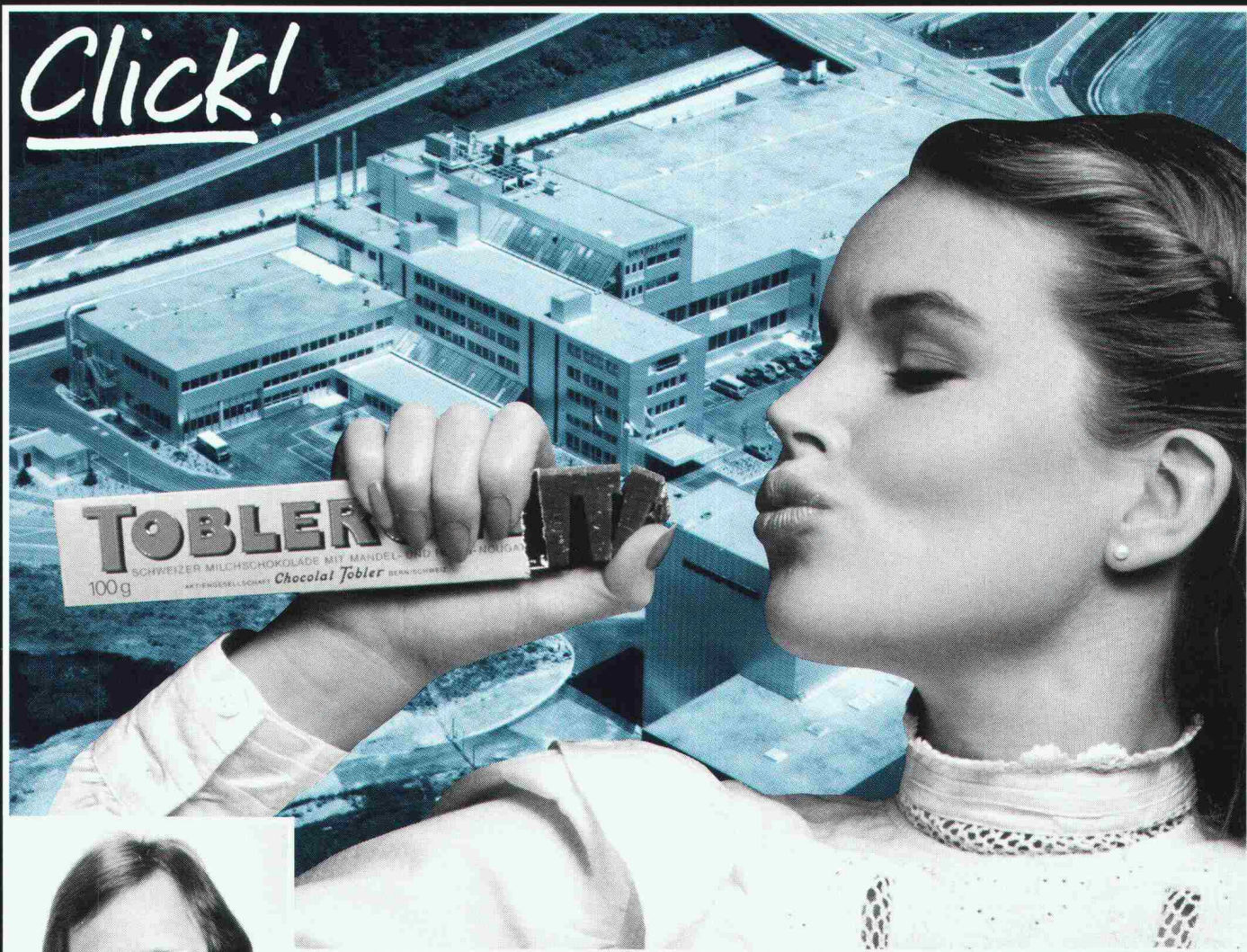


**Auf die Dauer
die sparsamste Lösung.**



Biral®

Click!



Peter Bütikofer
Chef Technik und Unterhalt

„Als Suchard-Tobler können wir uns nur beste Qualität leisten. Eine störungsfreie Raumklimatisierung ist enorm wichtig. Deshalb entschieden wir uns für Biral-Pumpen. Click!“



**Die Präzision
aus der Schweiz**

Ausführliche Information
und Beratung durch:

**Bieri Pumpenbau AG
Biral International
CH-3110 Münsingen
☎ 031-92 92 11**

CH-8005 Zürich
☎ 01-44 30 66

Biral-Pumpen werden überall dort eingesetzt, wo es auf höchste Betriebssicherheit, Zuverlässigkeit und Qualität ankommt. Besonders in den Bereichen Raumklimatisierung und bei den für die Produktion äußerst wichtigen Prozess-Wasser-Kreisläufen. Niemand kann sich heute unnötige Unterbrüche in der Produktion leisten! Ausgereifte Konstruktion, Präzision in der Verarbeitung und gewissenhafte

Schlusskontrolle sind Gründe, dass Biral-Pumpen in tausenden von Industrie-Anlagen im In- und Ausland eingesetzt werden. Mit Pumpen von Biral profitieren Sie zudem von der seriösen Beratung und dem vorbildlichen Kundendienst.



Besuchen Sie uns an der
PRO AQUA - PRO VITA 86
7. - 10. Oktober 1986
Halle 311, Stand 86

Schubübertragungs-Systeme

Riss-Dübelleisten.

Die optimale Lösung gegen das Durchstanzen von Flachdecken.

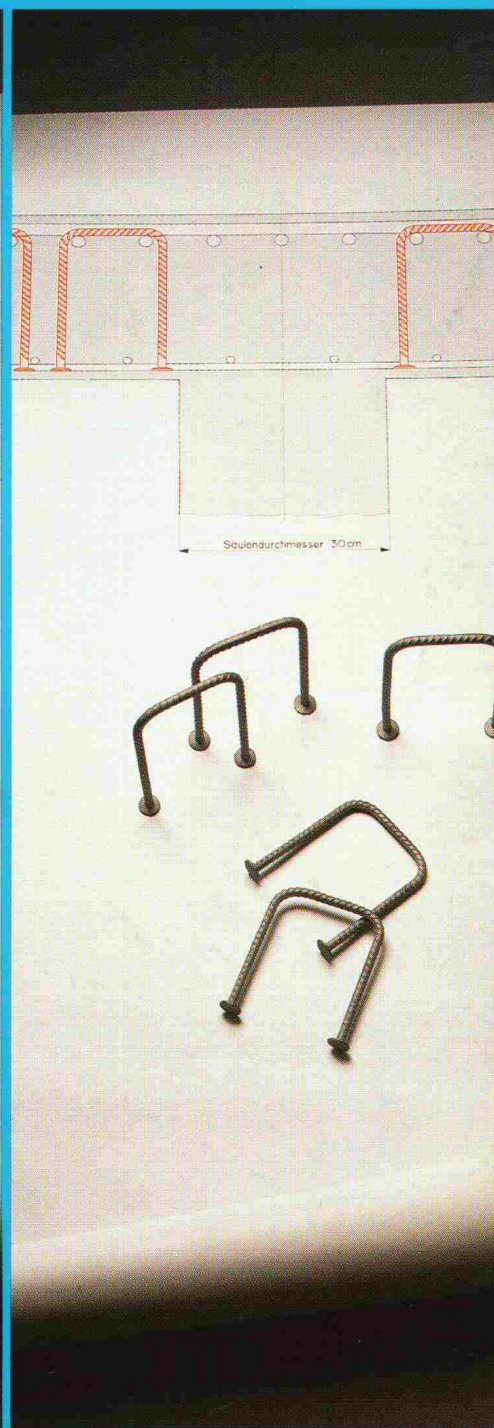
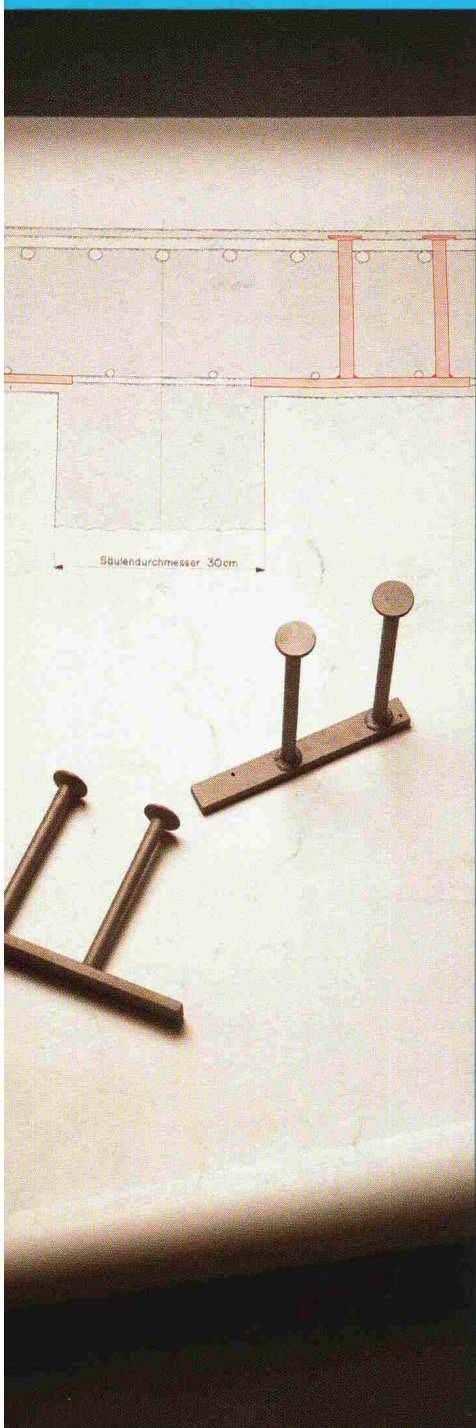
Riss-Brüstungsanker.

Eine wirtschaftliche Standardlösung zur Befestigung von Brüstungs- oder Dachrandelementen usw.

Riss-Schubbügel.

Aus einem Stück geschmiedet, bilden sie die hervorragende Alternative zu den Dübelleisten.

Bitte verlangen Sie unsere Unterlagen.



RISS AG

Eisenwarenfabrik, Gesenkschmiede, Drahtseil- und Kettenwerk
Industriestrasse 32, CH-8108 Dällikon-Zürich, Telefon 01/844 11 22,
Telex 827102 hgr, Telefax 01/844 11 51