

Zeitschrift: Schweizer Ingenieur und Architekt
Herausgeber: Verlags-AG der akademischen technischen Vereine
Band: 104 (1986)
Heft: 27-28

Werbung

Nutzungsbedingungen

Die ETH-Bibliothek ist die Anbieterin der digitalisierten Zeitschriften auf E-Periodica. Sie besitzt keine Urheberrechte an den Zeitschriften und ist nicht verantwortlich für deren Inhalte. Die Rechte liegen in der Regel bei den Herausgebern beziehungsweise den externen Rechteinhabern. Das Veröffentlichen von Bildern in Print- und Online-Publikationen sowie auf Social Media-Kanälen oder Webseiten ist nur mit vorheriger Genehmigung der Rechteinhaber erlaubt. [Mehr erfahren](#)

Conditions d'utilisation

L'ETH Library est le fournisseur des revues numérisées. Elle ne détient aucun droit d'auteur sur les revues et n'est pas responsable de leur contenu. En règle générale, les droits sont détenus par les éditeurs ou les détenteurs de droits externes. La reproduction d'images dans des publications imprimées ou en ligne ainsi que sur des canaux de médias sociaux ou des sites web n'est autorisée qu'avec l'accord préalable des détenteurs des droits. [En savoir plus](#)

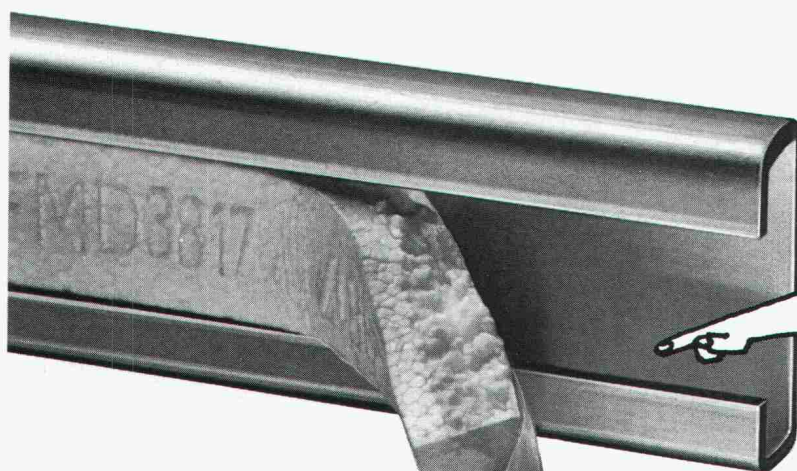
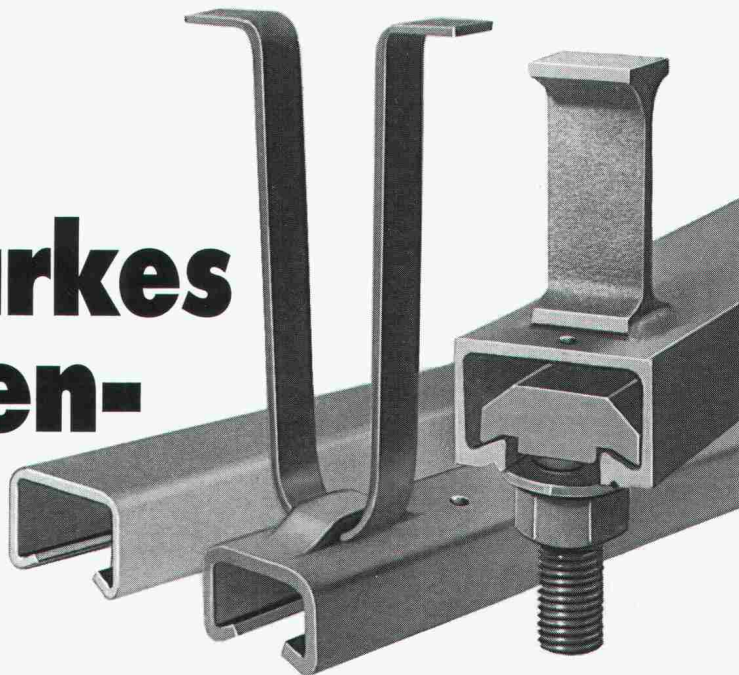
Terms of use

The ETH Library is the provider of the digitised journals. It does not own any copyrights to the journals and is not responsible for their content. The rights usually lie with the publishers or the external rights holders. Publishing images in print and online publications, as well as on social media channels or websites, is only permitted with the prior consent of the rights holders. [Find out more](#)

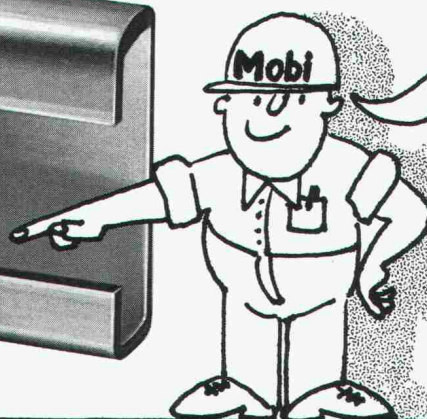
Download PDF: 22.02.2026

ETH-Bibliothek Zürich, E-Periodica, <https://www.e-periodica.ch>

FRIMEDA[®] **bringt ein starkes Ankerschienen- Programm!**



NEU: Die praktische Reißleine!

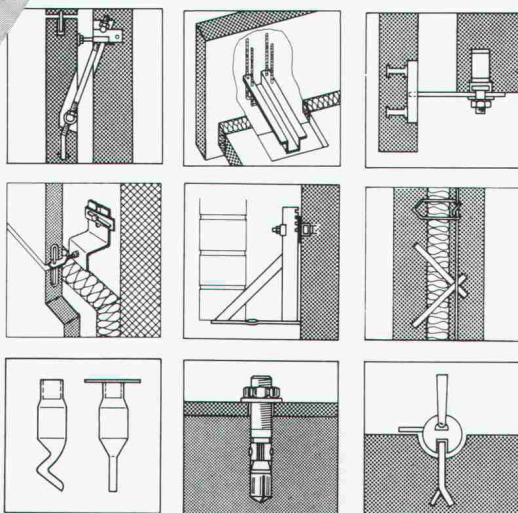


*Mobi ist
schlauer:
**Statt Schienen
putzen: Leine
nutzen!***

Wir liefern Ankerschie-
nen in allen Ausführun-
gen und Qualitäten.
Verlangen Sie den
neuen Katalog!



056 26 04 53



MOBATEC

MOBATEC AG
5430 Wettingen
056 26 04 53
1000 Lausanne 22
021 36 83 42

**Für alle
Verankerungen**

Cerberus Sicherheitstechnik schützt Menschen und Werte



Cerberus AG, CH-8708 Männedorf, Telefon 01/922 61 11. Zweigniederlassungen und Verkaufsbüros in Bern, Chur, Genf, Lugano, Lutry, Luzern, Pratteln und St. Gallen.

T.F.C.

– Ingenieurbüro

für alle Faser-Verbundstoff-Fragen

Titlis Fiber Composites Ltd.

Flugfeld 4, CH-6373 Ennetbürgen

Telefon 041 / 64 24 50, Telex ch 866 114 tfc

- Beratung
- Finite-Elementberechnung
- Konstruktion
- Belastungsversuche
- Zulassungsvorbereitung
- Festigkeitsnachweise
- Verfahrenstechnik
- Arbeitsplatzvorbereitung
- Arbeitsplatzhygiene
- betriebliche Integration

AMERLOCK™/400 AL

Der Welt vorteilhaftester Instandhaltungs-Anstrich

Ein Produkt von **Ameron**

**Korrosionsschutz ohne Sandstrahlen
mit AMERLOCK® 400 AL**

dem neuen selbsthärtenden Kompakt-Anstrich

Mit der Entwicklung von AMERLOCK® 400 AL ist in bezug auf den Schutz von manuell oder mechanisch gereinigtem Stahl ein entscheidender Durchbruch gelungen.

Verlangen Sie weitere Unterlagen über dieses einzigartige Produkt!



MONOPOL AG

Farben- und Lackfabrik

CH-5442 Fislisbach

Telefon 056/83 11 22

Telex 825086 mono ch

AMERLOCK® 400 AL, der neue selbsthärtende Kompakt-Anstrich, interessiert uns!

- ☐ Senden Sie uns bitte weitere Unterlagen
☐ Setzen Sie sich mit uns in Verbindung

SIA

Name _____

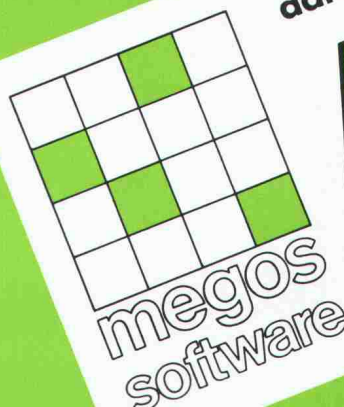
Firma _____

Adresse _____

Die hochstehenden,
sofort einsatzfähigen Programme
auf Personal-Computer
für Architekten

data-grafik ag, Zwinglistrasse

ARCA



data-grafik ag
8026 Zürich
Tel. 01/241 33 22

Kolar & Co. AG
6006 Luzern
Tel. 041/36 27 27

MTF C
4603
Tel. 01/...

SOPRALEN

Dichtungsbahnen
aus dauerelastischem
Elastomer-Bitumen bieten Garantie
für langjährige, zuverlässige
Abdichtungen an Flachdächern,
Terrassen, Unterterrainbauten
und Brücken!

SOPRALEN wird
in unserer modernen Fabrik
in Spreitenbach (AG) hergestellt.
Nebst den geeigneten Trägern –
Polyestervlies, Jutegewebe oder
Glasvlies – wird hochwertiges
SBS-Bitumen verwendet!

SOPRALEN

Ein Schweizer
Marken-Produkt

AEZ

Asphalt-
Emulsion AG
Zürich

Asphalt-Emulsion AG
Rautstrasse 58
8048 Zürich
Telefon 01/491 10 50

8512/LD8906

HESCO-DEX
HESCO-FLEX
BIDIM

fugenfreie, flüssige Dampfsperre
 Fugenabdichtungssystem für Elementbau
 Vliesmatten aus 100% Polyester

HESCO AG

CH-6301 Zug/Schweiz
 Telefon 042 / 21 12 55-56

8026 Zürich, Telefon 01/241 33 22

ISOFT

AG Rhomberg Ing. Büro
 8212 Neuhausen
 Tel. 053/2 70 71

57

SYSAG
 4054 Basel
 Tel. 061/39 25 25

ZAP Computer AG
 3900 Brig
 Tel. 028/23 10 48

BAU-DATA AG
 FL-9494 Schaan
 Tel. 075/2 77 43

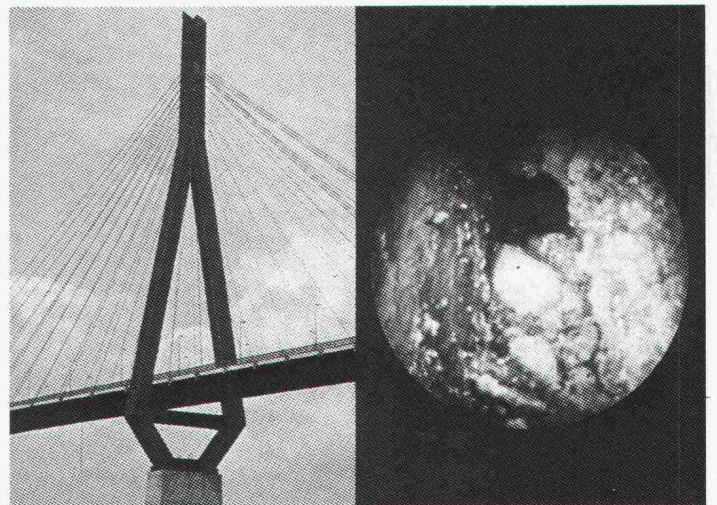
☐ Senden Sie uns Unterlagen ☐ Rufen Sie uns an

Name/Firma: _____

Adresse: _____

Einsenden an: data-grafik ag
 Zwinglistrasse 21,
 8026 Zürich

Hohlraumkontrolle mittels Fiberskop



Die neue Dienstleistung ist da!

Wir verschaffen Ihnen Einblick in die Substanz von Bauwerk und Material.

Lassen Sie die Fassaden-Verankerungen, die Röhren im Wärmetauscher oder die Brückenwiderlagen einer Sichtkontrolle unterziehen. Wir liefern Ihnen Entscheidungsgrundlagen in Form von Dias oder Video.

Über die Einsatzmöglichkeiten des Fiberskop informieren wir Sie gerne. Rufen Sie unverbindlich an.

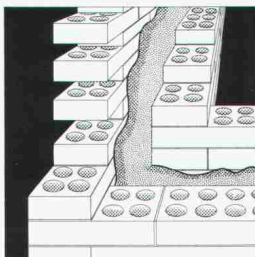
SPI AG. Fiberskopie
Amselweg 19, 2563 Ipsach
Tel. 032 · 51 71 58

startex®

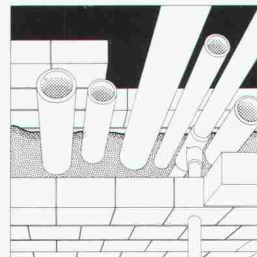
SPRITZDÄMMSTOFF

Geeignet für eine optimale Hohlraumfüllung in Dächern, Böden, Wänden, Zweischalen-Mauerwerken, Schächten, Badewannen usw.

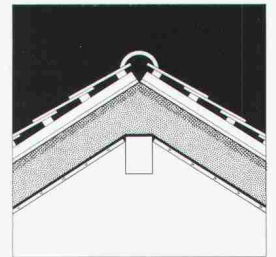
Zum Beispiel ►



STARTEX in Hohlräumen des Zweischalen-Mauerwerkes (begünstigt Wärmespeicherfunktion des inneren Mauerwerkes)

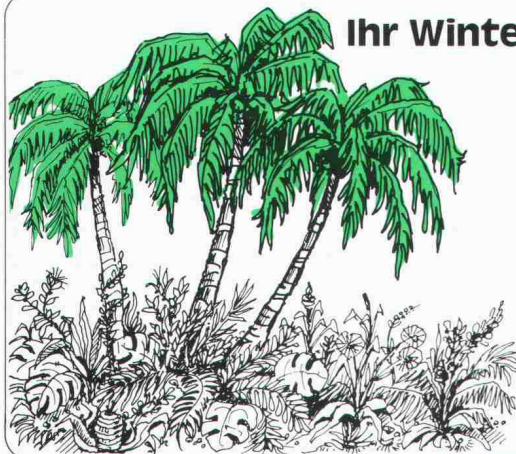


STARTEX in Leitungsschächten, Fernheizungskanälen, Speichern usw.

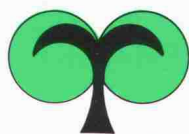


STARTEX in Dachschrägen oder Dachböden

IDC CHEMIE AG 8807 Freienbach Tel. 055/ 48 29 35
 Vertretung Westschweiz: Robert Scheller SA 1024 Ecublens Tel. 021/34 69 31



Ihr Wintergarten wie ein Sommerparadies



Tropicflor

Innenbepflanzungen von Büros, Banken, Restaurants, Hotels, Ausstellungshallen, Wintergärten, Wohnungen... um Ihnen das Leben schöner und angenehmer zu machen.

Unser Beratungsfachmann steht Ihnen gerne zur Verfügung!

Tropicflor AG

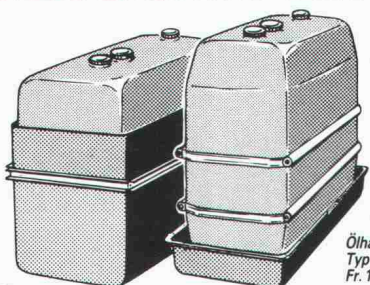
Goethestrasse 29 · 8712 Stäfa · Telefon 01/926 63 63



Heizoeltank-Aktion

Vom Bundesamt für Umweltschutz bewilligte Modelle

1000 ltr. 340.-
1100 ltr. 340.-
1500 ltr. 460.-
2000 ltr. 545.-



Auffangwanne aus Kunststoff

Inhalt 100% 25%

1000 ltr. 485.-230.-
1100 ltr. 495.-270.-
1500 ltr. 645.-290.-
2000 ltr. 740.-335.-

Elektro-Pumpe
220 V, 30 ltr./min.
Fr. 310.-

Ölhandpumpe
Typ Standard ca. 30 ltr./min.
Fr. 150.-

faser-plast

Faser-Plast AG Kunststoffe
9532 Rickenbach/Wil Telefon 073-23 21 44



Bau-Spezialitäten aus einer Hand von GTSM

Abfallbehälter und -container, Fahrradständer, Absperpfosten und -ketten, Hundeanbinder, Wandaschenbecher etc. etc. Verlangen Sie das preisgünstige Angebot!

BON

- ☐ Wir möchten unverbindlich einen GTSM-Katalog
☐ eine Offerte für _____

Name/Adresse: _____

GTSM MAGGLINGEN

TEL. 01/461 11 30

2532 Magglingen

8003 Zürich Aegertenstr. 56

Telefonieren. «In aller Ruhe.»



schallschluckend + formschön.

Tramonda-Telefon-Schallschluckhauben sind klassisch, oder elegant, oder farbenfroh – aber immer preiswert und formschön. Wir führen vom klassischen Wandelement bis zur freistehenden Sprechstation jede Telefonhaube, die in Ihre Umgebung passt.

Tramonda. Ein Unternehmen der ISOLECTRA International



tramonda

I.B. Tramonda AG
8820 Wädenswil
Schönenbergstrasse 33
Telefon: 01/780 74 75

Liftschachtelemente



BRODTBECK

Liftschacht- und Raumelemente
Fassaden- und Spezialelemente
Vortriebsrohre und Kanalelemente
Cementwaren

Brotbeck AG
Hardstrasse 42
4133 Pratteln
Telefon 061 81 50 12

**Wenn
Betonsanierung...
dann Gripon von Dold**

Verlangen Sie unsere GRIPON-Dokumentation.



Dold AG

Lack- und Farbenfabrik
CH-8304 Wallisellen
Tel. 01 / 830 20 22

Stellenangebote



Für ein Strassenprojekt in Asien (ländliche Erschliessungsstrassen) suchen wir einen

dipl. Bauingenieur ETH

als Projektleiter/Teamchef

Aufgaben:

Durchführung einer Strassenstudie (Vorprojekt, Detailprojekt, Ausschreibung) in Zusammenarbeit mit lokalen Ingenieurbüros und mit Unterstützung von Spezialisten aus der Schweiz.

Anforderungen:

- Abgeschlossenes Ingenieurstudium
- Mehrere Jahre Erfahrung im Strassenbau
- Ausländerfahrung Bedingung, vorzugsweise im Gebirgsstrassenbau in Regengebieten
- Kompetentes Auftreten, Verhandlungsgeschick, Sicherheit in nicht alltäglichen Situationen
- Alter: mindestens 35 Jahre
- Sprachen: Deutsch (Französisch), Englisch

Die Stelle erfordert einen technisch versierten und persönlich gefestigten Ingenieur. Nach einer kurzen Einarbeitungszeit in der Schweiz erfolgt die Übersiedlung ins Einsatzland, wo die Arbeit durch unser lokales Zweigbüro unterstützt wird.

Nach Abschluss des Auslandsauftrages ist eine Fortsetzung der Tätigkeit an unserem Hauptsitz in der Schweiz, mit kürzeren Auslandsaufenthalten, erwünscht.

Interessierte Herren setzen sich bitte telefonisch mit unserem Herrn J. Krähenbühl in Verbindung oder bewerben sich mit den üblichen Unterlagen.



Gesellschaft für Internationale Technische Zusammenarbeit
und Entwicklung
Telefon 01/761 17 45, Telex 58554 ITEC CH
Untere Bahnhofstrasse 12
Postfach, CH-8910 Affoltern a/A, Schweiz

Wir suchen einen qualifizierten

Bauingenieur HTL (Fachrichtung Statik)

für die selbständige Bearbeitung von vielseitigen Aufgaben im konstruktiven Ingenieurbau.

Sie sollten über einige Jahre Erfahrung auf diesem Gebiet verfügen.

Sie finden bei uns ein angenehmes Arbeitsklima und fortschrittliche Anstellungsbedingungen.

Eintritt 1. Oktober oder nach Vereinbarung.

Wenn Sie Selbständigkeit schätzen und Verantwortung übernehmen möchten, erwarten wir gerne Ihre Bewerbung mit den üblichen Unterlagen.

KURT ROGGENSINGER AG

Ingenieurbüro für Hoch- und Tiefbau
Claridenweg 18, 8604 Volketswil
Tel. 01/945 53 50

Das Schweizerische Katastrophenhilfekorps (SKH)

führt laufend Einsätze in den

Notgebieten der Dritten Welt

durch.

Im SKH sind Fachkräfte verschiedener Berufsgattungen zusammengeschlossen, die in Absprache mit ihren Arbeitgebern oder als Selbständigerwerbende bereit sind, Katastropheneinsätze im Ausland von zwei bis sechs Monaten zu leisten.

Damit wir den zahlreichen Hilfesuchen im Bausektor besser entsprechen können, möchten wir die Zahl der kurzfristig verfügbaren Baukader erhöhen. Wir suchen deshalb

Bauleiter/Bauführer

für folgende Aufgabenbereiche:

- allg. Koordinationsaufgaben,
- Bereitstellung von Submissionsunterlagen und Unternehmerverträgen,
- Überwachung der Bau-Ausführung,
- Realisierung von Bauobjekten in enger Zusammenarbeit mit lokalen Handwerkern und Hilfspersonal.

Interessenten sollten nebst fachlicher Qualifikation folgende Bedingungen erfüllen:

- kurzfristige Disponibilität (2-4 Wochen),
- gute Sprachkenntnisse (Englisch und/oder Französisch, evtl. Spanisch),
- physische und psychische Widerstandskraft,
- Alter zwischen 25 und 55,
- wenn möglich Ausländerfahrung.

Wenn Sie sich von dieser Herausforderung angesprochen fühlen und die erwähnten Bedingungen erfüllen, setzen Sie sich bitte mit uns in Verbindung.



Eidg. Departement
für auswärtige
Angelegenheiten
Schweizerisches
Katastrophenhilfekorps
Eigerstrasse 71 3003 Bern
Telefon 031/6131 24

Progress Personal AG

Unser Kunde ist eine führende Generalunternehmung mit Sitz in Zürich. Im Zuge der geplanten Bauvorhaben soll sein Team um einen erfahrenen

Bauleiter/Bauführer

erweitert werden.

Das äusserst vielseitige und anspruchsvolle Arbeitsgebiet umfasst im wesentlichen die örtliche Bauführung, die Koordination der Einzelunternehmungen, Kontakte mit den Behörden sowie Ausmassarbeiten und das Garantiewesen.

Neben einer fundierten Grundausbildung, einer Lehre als Hochbauzeichner oder einer handwerklichen Berufslehre, verfügen Sie über mehrjährige Erfahrung als Bauführer auf grösseren Neubauten (Wohnüberbauungen und Geschäftshäuser). Der ideale Bewerber kann zudem gute Kenntnisse im Innenausbau von Geschäftshäusern vorweisen.

Selbständiges Handeln und Flexibilität sind weitere wichtige Voraussetzungen für diese verantwortungsvolle Position.

Gerne sind wir bereit, Sie in einem persönlichen Gespräch näher über diese attraktive Stelle zu orientieren. Ihre Bewerbung behandeln wir selbstverständlich mit absoluter Diskretion.

Progress Personal AG
Limmatstrasse 119

01/42 15 12
8031 Zürich

Wir sind eine gut fundierte, aktive Generalunternehmung für Renovationen und Umbauten und suchen einen

Hochbauzeichner

Nebst den zeichnerischen Arbeiten wie Erstellen von Ausführungs- und Detailplänen, befassen Sie sich auch mit Bauaufnahmen, Projektierungsaufgaben und eventuell der Hilfsbauführung.

Einem einsatzfreudigen, erfahrenen Mitarbeiter mit einigen Jahren Praxis bieten wir ein angemessenes Salär, gut ausgebaute Sozialleistungen und einen angenehmen Arbeitsplatz in einem kollegialen Team.

Falls Sie Interesse an dieser abwechslungsreichen Position haben, bitten wir Sie, Ihre Bewerbungsunterlagen an Frau S. Haller zu richten oder mit Herrn R. Cramerli unter Tel. 01/830 36 55 Kontakt aufzunehmen.

**RENUM
BAU AG**

Generalunternehmung
für Renovationen und Umbauten
Grindelstrasse 5, 8304 Wallisellen
Tel. 01/830 36 55

Jetzt eine Stelle mit Zukunft wählen.

Wir suchen für unsere Bausektion in Basel

Ingenieur HTL

(Fachrichtung Tiefbau)

für die Behandlung sehr anspruchsvoller Projektleitungsaufgaben

- Projektierung und Koordination von Bahnanlagen
- Führen und Betreuen von beauftragten Ingenieurbüros
- Kosten- und Terminüberwachung

Voraussetzung für diese anforderungsreiche Stelle sind einige Jahre Praxis und Eignung zur Mitarbeit in einem jungen Team. Sofern Sie über ausgewiesene Erfahrung im Projektmanagement und fundierte Kenntnisse in der Bauplanung verfügen, richten Sie Ihre handschriftliche Bewerbung mit Lebenslauf, Foto und Diplommkopien an

SBB, Bauabteilung II
6002 Luzern



Notre société d'ingénieurs et géologues-conseils spécialisée dans les domaines de la géotechnique, des fondations spéciales ainsi que dans le génie de l'environnement cherche à engager pour son bureau du Mont-sur-Lausanne un

ingénieur civil EPF ou ETS

Nous souhaitons:

- Expérience ou intérêt marqué dans les domaines du projet et de la surveillance de travaux
- Initiative et sens de l'organisation
- Bonnes connaissances techniques

Nous offrons:

- Formation complémentaire comme chef de projets dans nos domaines spécialisés
- Bonne ambiance de travail au sein d'une équipe performante
- Entrée immédiate ou à convenir
- Salaire en rapport avec l'expérience et les connaissances

Les candidats sont priés d'adresser leur offre de services à:

CSD COLOMBI SCHMUTZ DORTHE SA
Ch. de Maillefer 36
1052 Le Mont-sur-Lausanne
Tél. 021/37 12 41



Mercuri Urval AG

Zürichsee/Limmat) geben wir einem initiativen, selbständigen

Unser Auftraggeber gehört zu den führenden Unternehmen im Verkauf von Büroeinrichtungen mit Sitz in Zürich. Für die Betreuung einer anspruchsvollen Kundschaft im Grossraum Zürich (nördlich

**Architekten/Innenarchitekten/ Wohnberater/Möbel-Designer
die Chance zum Einstieg als**

VERKAUFSBERATER

für USM HALLER Möbel

Ihre Aufgabe:

Sie sind direkt dem Verkaufs- und Marketingleiter unterstellt. Sie beraten und betreuen eine anspruchsvolle Kundschaft (Entscheidungsträger aus allen Wirtschaftszweigen) und sind exklusiv für das international bekannte «USM HALLER» Möbel-Bausystem zuständig. Sie verstehen Ihre Aufgabe als Product Manager in dem Ihnen zugeteilten Verkaufsgebiet. Sie arbeiten selbständig und resultatorientiert.

Was Sie mitbringen:

Sie sind eine verkaufsorientierte Persönlichkeit und schätzen den Kontakt zu kreativen Interessenten und Kunden. Nebst Ihrem Sinn für Farben und Formen haben Sie ein Flair für technisches Zeichnen und können so Ihrer Kundschaft fertige Einrichtungskonzepte präsentieren. Ihr räumliches Verständnis hilft Ihnen beim Ausarbeiten von Gestaltungsvorschlägen.

Wir bieten:

Ein international bekanntes Produkt, welches seit 20 Jahren auf dem Markt eingeführt ist und zu den modernen Klassikern zählt. Die Möglichkeit, ausschliesslich das «USM HALLER» Programm zu betreuen. Ein junges, dynamisches Team sowie ein gut eingespielter Innendienst. Unterstützung durch Werbung. Ein interessantes Salär mit Provision. Spesen und Geschäftswagen.

Bitte senden Sie Ihre Bewerbung an die Beauftragte, MERCURI URVAL AG, Rietstrasse 50, 8702 Zollikon, mit dem Vermerk 51.298 oder rufen Sie für weitere Informationen Telefon 01 391 94 00 an. Wir sichern Ihnen absolute Diskretion zu.

Mercuri Urval Büros in: Belgien, BRD, Dänemark, England, Finnland, Frankreich, Holland, Norwegen, Schweden, Schweiz, Spanien, USA.

Mercuri Urval AG

Wir sind eine aktive Generalunternehmung und suchen zur Ergänzung unseres Teams einen jüngeren

Hochbauzeichner

für die Bearbeitung von Ausführungs- und Detailplänen unserer anspruchsvollen, vielseitigen Bauaufgaben.

Falls Sie über eine entsprechende Ausbildung verfügen, richten Sie bitte Ihre Unterlagen an Frau S. Haller oder rufen Sie Herrn O. Schläfli unter Tel. 01/830 01 81 an.

iwobau

IWOBAU Industrie- und Wohnbau AG
Grindelstrasse 5, 8304 Wallisellen

Für verschiedene vielseitige Bauaufgaben suchen wir per sofort oder nach Vereinbarung

Bauingenieur ETH oder HTL

Fachrichtung Statik, mit Vorkenntnissen in EDV

Tiefbauzeichner

Fachrichtung Stahlbeton

Wir bieten:

angenehmes Arbeitsklima, fortschrittliche Sozialleistungen, zeitgemässes Gehalt.

Wir erwarten:

selbständige Arbeitsweise, Verantwortungsgefühl und Einsatzfreude.

Interessenten mit 2 bis 3 Jahren Erfahrung bitten wir um schriftliche Bewerbung mit den üblichen Unterlagen an:

ZAEHNER+WENK ST. GALLEN AG

Ingenieure und Planer
Hauptbahnhof, 9001 St. Gallen
Tel. 071 / 22 57 08/22 50 38



GEMEINDEWERKE KÜSNACHT

Wir suchen für unser Kataster- und Zeichnungsbüro

Vermessungs- oder Tiefbauzeichner(in)

mit abgeschlossener Berufslehre. Wir erwarten von Ihnen hohe Zuverlässigkeit und Freude an exaktem Arbeiten. Führerausweis Kat. A (Personenwagen) erwünscht.

Wir bieten eine abwechslungsreiche Tätigkeit in einem kleinen Team. Ihr Einsatzgebiet sind in erster Linie die Nachführung des Leitungskatasters (elektronische Auswertung im Aufbau) und die Mit-hilfe bei Vermessungsarbeiten. Besoldung im Rahmen der Dienst- und Besoldungsverordnung der Gemeinde Künsnacht.

Eintritt: nach Vereinbarung.

Bitte rufen Sie uns an (Telefon Nr. 01/910 41 41, intern 320) oder rich-ten Sie Ihre Bewerbung mit Angaben über Ausbildung und bisherige Tätigkeit an

**Gemeindegewerke Künsnacht, Betriebsleitung
Tobelweg 4, 8700 Künsnacht**

Inserate bitte frühzeitig aufgeben!

Wir suchen

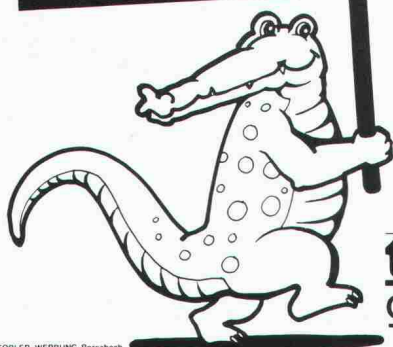
Beratungs - Persönlichkeit

als Partner des Handels. Wir sind bereit, weitreichende Kompetenzen abzugeben, damit Sie selbständig auch grosse Ver-antwortung tragen können.

Als guter Branchenkenner des Baumater-ialhandels umfassen Ihre Hauptaufgaben:

- Regelmässiger Kontakt zum Handel
- Verkaufsunterstützungen zu erarbeiten
- Kundenbesuche
- Demonstrationen
- Verkaufsschulungen

Wenn Sie gute französisch-Kenntnisse be-sitzen, ein guter Rhetoriker sind und Ihren Wohnsitz im Grossraum Zürich-Bern haben, so nehmen Sie bitte mit uns Kontakt auf.



Wir bieten beste
Anstellungs-
bedingungen -
denn wir
bauen auf Sie!

thumag

CH-9326 Horn TG
Tel. 071/41 22 42



INTERPLAN 4

IP4 ist eine 1973 gegründete Firma für Projektent-wicklung, Projektmanagement und Generalplanung. Wir sind im Inland und Ausland aktiv und arbeiten mit modernen Hilfsmitteln wie EDV für die Projekt-abwicklung und CAD für die Planbearbeitung.

Zwecks Verstärkung unseres Planungs- und Archi-tektureams suchen wir einen engagierten und kreativen

Top-Entwerfer dipl. Architekt ETH

Voraussetzungen:

- 2 bis 3 Jahre Praxis als Entwerfer
- Französisch primär/Englisch sekundär
- Bereitschaft, mit CAD zu arbeiten

Wir bieten:

- die Faszination unseres Standortes Luzern
- moderne, freundliche Büros im Stadtzentrum
- leistungsorientiertes Gehalt

Rufen Sie uns doch sofort an – oder senden Sie uns Ihre Bewerbungsunterlagen mit Foto.

Eintritt per sofort oder nach Vereinbarung



INTERPLAN 4 AG
GENERALPLANUNG UND PROJEKTMANAGEMENT

Inseliquai 8 Postfach CH-6002 Luzern Telefon 041 - 26 21 11

Kleines Ingenieurbüro für Tiefbau im **Rau-me Aarau** sucht selbständig arbeitenden

Ingenieur HTL (evtl. ETH)

mit mehrjähriger Projektierungs- und Baulei-tungserfahrung, möglichst in den Sparten Strassenbau, Kanalisation, Wasserversor-gung, eventuell Eisenbeton.

Abwechslungsreiche, verantwortungsvolle Arbeit, angenehmes Arbeitsklima, gleitende Arbeitszeit.

Eintritt nach Vereinbarung.

Ihre handschriftliche Bewerbung mit Zeug-nisabschriften und Foto wird vertraulich be-handelt und ist erbeten unter Chiffre SIA 567 an IVA AG, Postfach, 8032 Zürich.



VBZ

Züri Linie

Für unsere Hauptabteilung **Bahnbau und Anlagen** suchen wir zwei zuverlässige

Tiefbauzeichner

Aufgabengebiet: Konstruktions- und Zeichnerarbeiten auf dem Gebiet des Gleis- und Strassenbaus, Berechnung der Gleisanlagen mit Hilfe einer kleinen Computeranlage.

Anforderungen: Abgeschlossene Berufslehre, Praxis im Strassen- oder Gleisbau, Selbständigkeit und Sinn für Teamarbeit. Ausserdem ist Erfahrung im Umgang mit Kleinrechenanlagen erwünscht.

Arbeitsort: Zürich-Altstetten

Wir bieten Ihnen ein zeitgemässes Salär, fortschrittliche soziale Einrichtungen, Fünftagewoche, gleitende Arbeitszeit, Lunchchecks/Verpflegungsmöglichkeiten und Fahrvergünstigungen.

Wir freuen uns auf Ihre Kurzbewerbung. Oder rufen Sie uns für den ersten Kontakt einfach an: **Tel. 01 / 216 44 06.**

Verkehrsbetriebe Zürich, Beatenplatz 1, 8023 Zürich (eine Abteilung der Industriellen Betriebe)



Wir suchen jüngeren

dipl. Bauingenieur ETH

bei unserer Sektion Tiefbau in Luzern für die Projektierung und den Bau von Bahnanlagen mit Schwerpunkt im Bereich Tiefbau.

Voraussetzungen sind neben guten technischen Kenntnissen einige Jahre Praxis im allgemeinen Tiefbau, Interesse an Organisationsfragen und modernen Managementmethoden.

Einsatzbereite, kontaktfreudige Persönlichkeiten mit Sinn für Zusammenarbeit, Interesse an einem breit gefächerten Aufgabenbereich und Freude an organisatorischen Aufgaben senden ihre handschriftliche Bewerbung mit den üblichen Unterlagen an:

SBB, Bauabteilung
Kreis II, 6002 Luzern



Projekt

2000
MARTI GRUPPE ZÜRICH

Erfahrene, innovative
Unternehmerpersönlichkeit

Bauingenieur ETH, HTL
Baumeister

Im Rahmen der Neuorganisation
MARTI GRUPPE ZÜRICH

ist zu besetzen
die neugeschaffene und ausbaufähige
Position:

Geschäftsführer
Tiefbau / Spezialtiefbau

direktverantwortlich dem Del. VR
der ausserordentlichen Position
entsprechend honoriert

Bewerbungen an
Direktion MARTI AG ZÜRICH
Bauunternehmung
8050 Zürich



© 1986 Sekantenwände SKA Uetlihof, Zürich

Wir sind als Generalunternehmung im Bereich Renovationen und Umbauten tätig und suchen einen jüngeren

Bauleiter / Bauführer

für sämtliche in Zusammenhang mit der Ausführung stehenden Aufgaben ohne Planung, jedoch mit Planüberwachung.

Falls Sie Interesse an einer vielseitigen, interessanten Position haben, einige Jahre Praxis in der Hochbaubranche ausweisen und Aufstiegsmöglichkeiten schätzen, dann senden Sie Ihre Bewerbung an Frau S. Haller oder rufen Sie Herrn R. Cramer unter Tel. 01/830 36 55 an.



Generalunternehmung
für Renovationen und Umbauten
Grindelstrasse 5, 8304 Wallisellen
Tel. 01/830 36 55

«Holderbank»



Die Technische Stelle der «Holderbank» Management und Beratung AG ist die zentrale Forschungs- und Beratungsorganisation eines der grössten Zement- und Betonherstellers der Welt.

Zur Ergänzung der Gruppe Zementanwendung suchen wir einen

Betonfachmann

für die selbständige Bearbeitung von vielseitigen Beratungs- und Forschungsaufgaben auf den Gebieten der Zement- und Betontechnologie einschliesslich Bauchemie. Diese Tätigkeiten sind mit gelegentlichen Auslandsreisen verbunden.

Wir erwarten von Ihnen als unserem zukünftigen Mitarbeiter ein abgeschlossenes naturwissenschaftliches oder technisches Hochschulstudium und mindestens einige Jahre praktische Erfahrung in Betontechnologie. Englisch sollte für Sie kein Problem sein; Spanisch- und Französischkenntnisse sind von Vorteil.

Wir bieten Spielraum für eigene Initiative, Kreativität und selbständige, innovative Mitarbeit in einem internationalen, dynamischen Unternehmen, fortschrittliche Anstellungs- und Arbeitsbedingungen und eine der Aufgabe entsprechende Entlohnung.

Wenn Sie sich für diese Stelle interessieren, schicken Sie Ihre Bewerbungsunterlagen mit handschriftlichem Begleitbrief an:

«Holderbank» Management und Beratung AG
Materialtechnische Abteilung
z. H. Dr. H. Braun
5113 Holderbank
Tel. 064/57 01 01 (intern 460)

Wir sind eine aktive Generalunternehmung mit anspruchsvollen Bauaufgaben und suchen einen jüngeren

Bauleiter/Bauführer

für die örtliche Baubegleitung interessanter Objekte im Bereich Hochbau.

Falls Sie über eine entsprechende Ausbildung, Baustellenpraxis, Erfahrung in Devisierung, Ausmass und Abrechnung verfügen, so senden Sie Ihre Unterlagen an Frau S. Haller oder nehmen Sie mit Herrn O. Schläfli unter Tel. 01/830 01 81 Kontakt auf.



IWOBAU Industrie- und Wohnbau AG
Grindelstrasse 5, 8304 Wallisellen



**L'ÉCOLE POLYTECHNIQUE
FÉDÉRALE DE LAUSANNE**

met au concours deux postes (à temps partiel ou complet) de

professeur d'architecture

Leur tâche principale sera l'enseignement du projet (atelier) et son accompagnement par un cours de théorie de l'architecture.

Délai d'inscription:
30 septembre 1986

Entrée en fonction:
à convenir

Les personnes intéressées voudront bien demander le formulaire de candidature au:

**Secrétariat général
de l'Ecole polytechnique
fédérale de Lausanne
CE-Ecublens, 1015 Lausanne
Suisse**



Etant un groupe romand de sociétés pluridisciplinaires de planification, d'études, de projets et de contrôle de réalisations, en expansion continue, notamment quant à la nature des services offerts, aux domaines techniques traités et aux implantations géographiques, nous cherchons donc pour

renforcer notre équipe de direction une

personnalité dynamique

de formation universitaire, de préférence ingénieur

disposée à nous apporter son expérience en s'intégrant dans notre organisation et à vivre avec nous l'aventure de l'entreprise, si possible en tant que copropriétaire. Selon sa formation et ses intérêts, nous pourrions la charger de développer de nouvelles techniques, de créer de nouveaux services, d'accroître notre activité en informatique et notre impact commercial.

Les propositions seront traitées de manière totalement confidentielle; elles seront adressées à notre président, le Prof. Dr André Gardel, à l'adresse: BG ingénieurs-conseils SA, avenue de Cour 61, 1001 Lausanne, avec mention «confidentiel, direction» (si un contact téléphonique est souhaité, demander M. Gardel ou M. Michel Bonnard, vice-président, au no 021/27 73 61).



Wir suchen einen jüngeren

dipl. Bauingenieur ETH/EPF sowie einen Bauingenieur HTL

für die Leitung anspruchsvoller Bauaufgaben im Zusammenhang mit dem Ausbau der Bahnanlagen des Knotens Zürich.

Wir erwarten 4-6 Jahre praktische Erfahrung in einem Ingenieurbüro, Freude am Lösen komplexer, multidisziplinärer Probleme, Interesse an bahntechnischen Fragen, Verhandlungstalent sowie eine gewandte mündliche und schriftliche Ausdrucksweise.

Ihre handschriftliche Bewerbung mit Foto, Lebenslauf und Angaben über die bisherige Tätigkeit (samt Zeugniskopien) senden Sie an:

SBB
Bauabteilung Kreis III
Postfach
8021 Zürich



Zur Ergänzung unserer Planungs-Abteilung suchen wir

Architekten(in) HTL als Projektleiter(in) Planung

Sind Sie sich gewohnt an:

- selbständiges Arbeiten,
- Konstruieren,
- Überwachen eines Zeichnerenteams,
- wirtschaftliches Planen ohne ästhetische Einbussen,
- Zusammenarbeit mit Spezialisten;

dann bieten wir Ihnen:

- ein angenehmes Arbeitsklima in einem jungen Team,
- interessante Entlohnung,
- übliche Sozialleistungen.

Wir freuen uns auf Ihre schriftliche Bewerbung z. H. Hrn. J. Meyer.



Nosetti Schmidig Bächler
Architekten AG
Projektierungsbüro SIA
Schaubhus 1
6020 Emmenbrücke

Ernst Basler & Partner ist ein grösseres Ingenieurunternehmen, das in der Schweiz und im Ausland anspruchsvolle Planungs-, Studien-, Projektierungs- und Bauleitungsaufgaben löst.

In der Abteilung Sicherheitsplanung befassen wir uns mit dem Schutz gegen technische Risiken. Wir bearbeiten Probleme auf verschiedensten Ebenen, d. h. von Konzepten bis zur Planung und Projektierung sowie Bemessung von speziellen Bauwerken. Zur Ergänzung dieser Abteilung suchen wir junge Schweizer, die vor kurzem ihr Diplom als

Bauingenieur ETH (evtl. Kulturingenieur ETH)

erworben haben oder jetzt diplomieren. Interesse an EDV-Anwendung und sprachliches Geschick sind erwünscht.

Wenn Sie eine herausfordernde Tätigkeit suchen und auch an unkonventionellen Problemen arbeiten wollen, sollten Sie mit uns Kontakt aufnehmen. Im persönlichen Gespräch können wir Ihnen zeigen, wie Ihre Neigungen und Fähigkeiten bei uns am besten zum Tragen kommen und gefördert werden können.

Bitte senden Sie uns Ihre Bewerbungsunterlagen oder setzen Sie sich mit Herrn Andreas Bienz in Verbindung.

ErnstBasler&Partner

Ingenieure und Planer AG Forchstrasse 395 CH-8029 Zürich
Telefon 01 / 55 77 55 Telex 53 527 ebp ch



Als Mitarbeiter in unserem kleinen Architektenteam suchen wir einen qualifizierten

Architekten HTL/Bauleiter

der alle Arbeiten von der Devisierung bis zur Bauabrechnung ausführt. Wir projektieren und bauen vor allem Industrieanlagen, Werkhöfe, Bürogebäude usw.

Erwartet wird:

- Ausbildung als Architekt HTL (oder gleichwertige Ausbildung) mit einigen Jahren Berufserfahrung
- Erfahrung mit CRB, BKP und NPK erwünscht
- Freude an der selbständigen Durchführung von Bauleitungsaufgaben

Wir bieten:

- gründliche Einarbeitung
- zeitgemässes Gehalt mit gutausgebauten Sozialleistungen
- gleitende Arbeitszeit
- Personalrestaurant

Interessenten bitten wir, ihre Bewerbung mit den üblichen Unterlagen einzureichen an:

Nordostschweiz. Kraftwerke AG
Abteilung Bau, Postfach, 5401 Baden



KANTON
AARGAU



Baudepartement
Abteilung Tiefbau

Wir suchen für unsere Unterabteilung Verkehrsplanung (Sektion Strassenplanung) einen jüngeren

Bauingenieur

dipl. Bauing. ETH (Verkehr)
oder Ingenieur HTL (Tiefbau)

zur Bearbeitung von Strassenprojekten von der Vorstudie bis zum generellen Projekt sowie die selbständige Projektierung und Begleitung von Projektierungsaufträgen.

Das vielseitige Tätigkeitsgebiet umfasst zudem alle Sparten der Planung wie Variantenstudien, Verkehrserhebungen, Umweltverträglichkeitsuntersuchungen, Mitarbeit in Arbeitsgruppen, Verhandlungen mit Gemeindebehörden und anderen Verwaltungsstellen.

Wir erwarten die Bereitschaft zur Zusammenarbeit in einem kleineren Team und Gewandtheit im Schriftverkehr und im Gespräch. Wir bieten zeitgemässe Anstellungsbedingungen mit gleitender Arbeitszeit.

Handschriftliche Bewerbungen mit Foto und den üblichen Unterlagen sind zu richten an:

Aarg. Baudepartement, Abt. Tiefbau
z. Hd. Kantonsingenieur A. Erne
Buchenhof, 5001 Aarau



Verkaufs-Ingenieur oder HTL

mit Erfahrung in Verfahrenstechnik. Diese anspruchsvolle Kundschaft in der ganzen Schweiz setzt sich zusammen aus grossen Unternehmungen in den Bereichen **Chemie, Pharma, Textilfaser- und Papierherstellung**. Nebst einwandfreiem Deutsch sind verhandlungsfähige Französisch-Kenntnisse unerlässlich. Englisch wäre von Vorteil.

Elektro-Ing. ETH oder evtl. HTL
spezialisiert in Elektronik- und Digitaltechnik.

Konstruktions-Ingenieur HTL
jüngeren Herrn mit 2-3 Jahren Erfahrung.

Unser Herr D. Eckert gibt Ihnen gerne am Telefon weitere Details bekannt.

idealjob
Personalberatung

25 88 88
064

Freie Strasse 52 – 4001 Basel

GLANZMANN AG

Wir suchen einen tüchtigen

Bauführer

Sie sind:

- gelernter Maurer und/oder Bauzeichner
- Absolvent der Bauschule Aarau, Bauing. HTL
- eine Persönlichkeit, die im Umgang mit Auftraggebern und Mitarbeitern den richtigen Ton findet
- im Alter zwischen 25 und 35 Jahren

Wir bieten:

- gutbezahlte Dauerstelle
- angenehmes Arbeitsklima
- gute Sozialleistungen
- vielseitigen und selbständigen Arbeitsbereich im Hoch- und Tiefbau

Fühlen Sie sich angesprochen? Dann melden Sie sich bitte schriftlich bei

GLANZMANN AG

Gasstrasse 15, 4013 Basel
z.H. Herrn Thomas Glanzmann

GLANZMANN AG

Burckhardt Partner



Zur Ergänzung unseres Entwurfsteams suchen wir per sofort oder nach Vereinbarung

dipl. Architekten ETH oder HTL

Der Aufgabenbereich umfasst

- Projektstudien
- Vor- und Bauprojekte diverser Bauvorhaben im In- und Ausland
- Wettbewerbe
- Betreuung der Ausführungsplanung (CAD).

Wir freuen uns auf Ihren Anruf oder Ihre schriftliche Bewerbung an:

Burckhardt Partner AG
Architekten und Generalplaner
zu Händen von Fräulein K. Lüdin
Peter Merian-Strasse 34
4002 Basel
Tel. 22 45 88

Sie sind interessiert an der Projektierung und Bauleitung von

- **Wasserversorgungen**
- **Abwasseranlagen**
- **Abfallverwertungsanlagen**

Wir sind ein mittelgrosses Ingenieurbüro in der Stadt Zürich und für den Bau solcher Anlagen spezialisiert und erfahren. Wir verfügen über interessante, langjährige Aufträge und suchen einen initiativen

Bauingenieur ETH/HTL

welcher anspruchsvolle Aufgaben und Verantwortung übernehmen will.

Kurzofferten sind zu richten unter Chiffre SIA 568 an IVA AG, Postfach, 8032 Zürich.

Wir können einem jüngeren

dipl. Bauingenieur ETH

eine interessante Stelle mit Zukunft in einem kleineren Bauingenieurbüro in Bern mit guten Aufträgen anbieten.

Erforderlich sind vor allem gute statische und konstruktive Kenntnisse, gepaart mit Sinn und Interesse für gute Architektur oder der Wille, vorhandene Kenntnisse in diesen Gebieten zu vertiefen.

Idealalter etwa 30-40 Jahre; bei Eignung spätere Partnerschaft möglich und erwünscht. Absolute Diskretion wird zugesichert.

Offerte bitte unter Chiffre SIA 566 an IVA AG, Postfach, 8032 Zürich.

**Ernst Winkler
+ Partner AG**



Unser Ingenieurbüro beschäftigt sich mit allen Sparten der Baubranche.

Wir versuchen, neue Lösungen zu entwickeln und unsere Mitarbeiter theoretisch und praktisch zu fördern.

Unsere Sozialeinrichtungen gelten als fortschrittlich.

Für unsere **Abteilung Brückenbau** suchen wir einen begabten

Bauingenieur ETH/HTL

mit einiger Erfahrung in Statik und Konstruktion, wenn möglich an Kunstbauten im Infrastrukturbereich.

Die Sanierung solcher Bauwerke gehört mit in das Aufgabengebiet des Bewerbers.

Um unserem zukünftigen Mitarbeiter die nötige Fachkenntnis zu vermitteln, möchten wir ihn in Materialkunde und Bauphysik weiterbilden.

Bewerber, die sich für diese anspruchsvolle Tätigkeit interessieren, werden gebeten, sich mit unserem Herrn U. Pflughard in Verbindung zu setzen, der gerne über Einzelheiten Auskunft gibt.

Ernst Winkler + Partner AG
Ingenieur- und Vermessungsbüro
Rikonerstrasse 4, 8307 Effretikon, Tel. 052/32 38 21

Für unser Büro in Olten suchen wir möglichst bald einen jüngeren

Bauingenieur ETH/HTL

als Sachbearbeiter von interessanten Hochbauprojekten. Moderne EDV-Anlage (evtl. CAD) steht zur Verfügung;

sowie eine(n)

Stahlbetonzeichner(in)

und eine(n)

Tiefbauzeichner(in)

mit einiger Erfahrung.

Wir freuen uns auf Ihre Bewerbung und erwarten gerne Ihre schriftliche oder mündliche Kontaktnahme.



Ingenieurbüro Frey + Gnehm AG
Ringstrasse 1, 4600 Olten
Tel. 062/ 32 86 86

Interessiert Sie das Gebiet Gewässer- und Umweltschutz? Wir suchen per sofort oder nach Vereinbarung zur Ergänzung unseres Teams einen

Ingenieur ETH oder HTL

sowie einen

Zeichner/Konstrukteur

für interessante und anspruchsvolle Arbeiten auf dem gesamten Gebiete der Siedlungswasserwirtschaft und des Umweltschutzes.

Wir bieten Bewerbern mit Erfahrung in Konstruktion und Bauleitung auf diesen Gebieten einen angenehmen Arbeitsplatz mit den üblichen Sozialleistungen.

Ihre handschriftliche Bewerbung mit den üblichen Unterlagen wollen Sie bitte einreichen an:



Ingenieurbüro Kropf & Morgenthaler
Stampfenbachstrasse 138
8006 Zürich

Wir sind eine aktive Generalunternehmung für Renovationen und Umbauten und suchen einen jüngeren

Architekten

für Entwurfsarbeiten und Planbearbeitung.

Falls Sie über eine fundierte Ausbildung verfügen, einige Jahre Praxis ausweisen, Interesse an einer vielseitigen, interessanten Position haben und bei Eignung auch eine Planungsgruppe leiten möchten, so richten Sie bitte Ihre Unterlagen an Frau S. Haller oder rufen Sie Herrn R. Crameri unter Tel. 01/830 36 55 an.



Generalunternehmung
für Renovationen und Umbauten
Grindelstrasse 5, 8304 Wallisellen
Tel. 01/830 36 55

Wir suchen einen

Bauingenieur HTL

mit Praxis im Strassen- und Kanalisationsbau.

Sie haben die Möglichkeit, in einem kleinen Team mit gutem Arbeitsklima selbständig Projekte des allgemeinen Tiefbaues, vor allem Strassenbau und Kanalisationen, zu bearbeiten.

Die Anstellungsbedingungen sind fortschrittlich.

Ingenieurbüro Heierli AG
Culmannstrasse 56, Postfach 248
8033 Zürich 6
Telefon 01/363 06 60 (Herr Jundt)

Wir suchen per *sofort* oder nach Vereinbarung

Hochbauzeichner(in)

für vielseitige und anspruchsvolle öffentliche und private Bauvorhaben als Mitarbeiter in der Projektierung und Ausführungsplanung.

Wir bieten zeitgemässe Anstellungsbedingungen und ein angenehmes Arbeitsklima.

Wir freuen uns auf Ihre telefonische oder schriftliche Bewerbung.

R. BROSI, dipl. Architekt BSA/SIA/GSMBA
Rabengasse 10, 7000 Chur
Tel. 081 / 22 09 72

Gesucht

Planer-Architekt

mit Erfahrung im gestalterischen Bereich (Gestaltungspläne, Aussenraum, Landschaftsgestaltung).

Guter schriftlicher Ausdruck. Erwünscht wären gute Französischkenntnisse. Möglichkeit zur Einarbeitung in EDV (Macintosh).

Ihre Bewerbungsunterlagen senden Sie bitte an:

Planpartner AG
Klausstrasse 26
8034 Zürich

In meinem mittelgrossen Architekturbüro bietet sich einem jungen

Architekten

die Möglichkeit, zusammen mit erfahrenen Kollegen, im **Entwurfsteam** mitzuarbeiten.

Anforderungen:

- HTL- oder gleichwertige Ausbildung
- Berufserfahrung, speziell im Entwurf und bei der Bearbeitung von Wettbewerben
- Sinn für kreatives, sauberes Gestalten
- Teamgeist

Wenn Sie sich angesprochen fühlen, setzen Sie sich doch in Verbindung mit

Rolf Cristuzzi, dipl. Architekt ETH/SIA
c/o Architekturbüro Cristuzzi, 9443 Widnau
Tel. 071 / 72 27 62

Wir sind ein grösseres Architekturbüro in der Stadt Bern mit vielseitigen und anspruchsvollen Bauaufgaben. Für die sorgfältige Bearbeitung dieser Projekte suchen wir per sofort oder nach Vereinbarung engagierte

Entwurfs-Architekten

Wir suchen Persönlichkeiten mit Sicherheit in Gestaltungsfragen, die gewohnt sind, selbständig zu arbeiten, und welchen der Einbezug von Konstruktionsproblemen im Entwurfsprozess selbstverständlich ist.

Nebst den Vorteilen einer grösseren Firma bieten wir unseren Mitarbeitern ausgezeichnete Anstellungsbedingungen sowie die Möglichkeit zur Ausbildung in CAD. Wir arbeiten in kleinen Teams.

Ihre ausführliche, schriftliche Bewerbung wird vertraulich behandelt und wird erbeten an:

Helfer Architekten AG, Weltpoststrasse 17, 3000 Bern 15

Gesucht

dipl. Architekt

für ausserordentlich interessante Projekte im In- und Ausland. Gut bezahlte Dauerstelle mit Schwergewicht **Entwurf**.

Verlangt wird innovatives Talent und versiertes Darstellungsvermögen. Eintritt sofort oder nach Vereinbarung.

Schriftliche Bewerbungen sind erbeten unter Chiffre SIA 569 an IVA AG, Postfach, 8032 Zürich.

Kleineres Ingenieurbüro in Zürich mit interessantem, vielseitigem Auftragsbestand sucht

Bauingenieur ETH oder HTL

Aufgabenbereich:

Siedlungswasser- und Abwasserbau, Statik im Hoch- und Tiefbau, Strassenbau usw.

Initiative Bewerber mit einigen Jahren Praxis bietet sich nach einer Einarbeitungszeit die **Möglichkeit** einer **Geschäftsbeteiligung**.

Offerten unter Chiffre SIA 563 an IVA AG, Postfach, 8032 Zürich.

Wir suchen per sofort oder nach Vereinbarung

Hochbauzeichner Architekten HTL

zur Mitarbeit an anspruchsvollen Bauvorhaben.

Gerne erwarten wir Ihre telefonische oder schriftliche Bewerbung.

Naef Partner AG Architekten + Planer
Forchstrasse 307, 8029 Zürich
Telefon 01 / 55 44 25

Wir suchen

Bauzeichner oder Architekten HTL

zur Mitarbeit für interessante Bauaufgaben, wie Kunstmuseum und Entwicklungsarbeiten innerhalb eines Forschungsprojekts.

Wir erwarten gerne Ihre schriftliche oder telefonische Bewerbung.

Franz Füeg, Architekt BSA SIA
Färberstrasse 15, 8008 Zürich, Telefon 01 / 252 47 37

Wir suchen per sofort oder nach Übereinkunft

Tiefbauzeichner(in)

zur selbständigen Bearbeitung von interessanten Aufgaben des Hoch- und Tiefbaus.

Gerne erwarten wir Ihre telefonische oder schriftliche Bewerbung.

INGENIEURBÜRO  ULRICH CHRISTEN
KIRCHACKERSTRASSE 16 CH-3250 LYSS TEL. 032 84 57 57

Wir suchen per sofort oder nach Übereinkunft je einen

Architekten HTL und Hochbauzeichner/Bauführer

für die selbständige Bearbeitung vielseitiger Bauvorhaben.

Architekturbüro Rolf Naegeli
Südstrasse 11, 8180 Bülach, Tel. 860 77 97

Gesucht

Hochbauzeichner oder Architekt

Rappi AG, Zürcherstrasse 9, 8640 Rapperswil

Wir suchen jüngeren, erfahrenen

Architekten HTL oder ETH Bauzeichner

für anspruchsvolle Aufgaben.

Arnold Amsler, Architekt BSA/SIA
Stadthausstr. 51, 8400 Winterthur, Tel. 052 / 22 91 43

Zur Ergänzung unseres Teams suchen wir

Hochbauzeichner

mit Praxis in der Bearbeitung von vielseitigen, interessanten Bauaufgaben.

Balz Koenig, dipl. Arch. ETH/SIA
Falkenstr. 14, 8008 Zürich
Tel. 01 / 252 76 81

Erfolgreich inserieren im «Schweizer Ingenieur und Architekt»

SPAROBJEKT EINFAMILIENHAUS

von Bruno Wick, Widen, dipl. Bauingenieur ETH/SIA

Die Schweizerische Aktion Gemeinsinn für Energiesparen (SAGES) führte erfolgreich die Aktion «Energieverbrauch Einfamilienhäuser, Energiekennzahl» durch. Aus der Auswertung von über 2000 Fragebogen lassen sich neue Erkenntnisse über den Energieverbrauch und die Grenzen des Sparens ableiten.

Das Buch will nicht der Vielfalt von Sparvorschlägen neue anfügen, sondern Ordnung und System in die Sanierungstätigkeit bringen.

Der Hauseigentümer kann seine künftigen Investitionen bei der energetischen Verbesserung seines Hauses auf breite betriebs- und volkswirtschaftliche Erkenntnisse abstützen; der Heizungsinstallateur wird die gleiche Sprache wie der Bauherr und der Architekt sprechen.

Die Verantwortlichen für unsere Energiepolitik finden manche feststehende Tatsache kritisch beleuchtet, und auch die Politiker sollten dieses für interessierte Laien geschriebene Fachbuch zu Rate ziehen.

Das Buch eignet sich auch vorzüglich als Geschenk an Hausbesitzer, an künftige Bauherren und an Kollegen, die in der Energie-Szene Entscheidungen zu treffen haben.

Das Buch umfasst 180 Seiten, 40 Abbildungen und 20 Tabellen, Preis: Fr. 24.- zuzüglich Porto

Schriftlich oder telefonisch zu bestellen bei Verlags-AG Zürich, Postfach 630, 8021 Zürich, Telefon 01/201 55 36

Als Ergänzung unserer Teams suchen wir per sofort oder nach Vereinbarung einen selbständigen

Bauführer

mit guten Fachkenntnissen zur Bearbeitung interessanter Bauvorhaben.

Auskunft/Bewerbung an:

Architekturbüro Oskar Meier AG
Kasernenstrasse 19, 8180 Bülach
Tel. 01 / 860 17 17

Diverses

S.I.A.-Haus AG in Zürich

Dividendenzahlung

Die heutige Generalversammlung unserer Gesellschaft hat die Dividendenzahlung für das Geschäftsjahr 1985 festgelegt:

Dividende pro Inhaberaktien à nom. Fr. 1000.-	Fr. 80.-
abzüglich 35% Eidg. Verrechnungssteuer	Fr. 28.-
netto	Fr. 52.-

Der Coupon Nr. 13 unserer Aktien wird ab 27. Juni 1986 bei sämtlichen schweizerischen Niederlassungen der Schweizerischen Kreditanstalt spesenfrei eingelöst.

Zürich, 26. Juni 1986

Der Verwaltungsrat

Bauleiter, Architekt HTL mit Erfahrung und guten Referenzen übernimmt in freier Mitarbeit

Devisierung/Bauleitung/Abrechnung

für Wohn- und Industriebauten.

Anfragen unter Chiffre 1869 Zn, Ofa Orell Füssli Werbe AG, Postfach, 8022 Zürich



Höhere Technische Lehranstalt
(Ingenieurschule)
Brugg-Windisch

Nachdiplomstudium Raumplanung 1986/87

erweitert Berufschancen in Privatbüros, Unternehmen, Verwaltungen, Verbänden usw.

Programm: Planungsmethoden auf Stufe Quartier, Gemeinde, Region. Berufsbegleitendes Teilpensum möglich.

Dauer: 2 Semester ab 10. November 1986

Auskunft: HTL, 5200 Brugg-Windisch, 056 / 41 63 63

CAD-Anwendung

Fachrichtung Architektur (vorzugsweise Industrie-/Bürogebäude)

gesucht von **erfahrenem Hochbauzeichner** (Sprachen D/E).

Offerten unter Chiffre SIA 570 an IVA AG, Postfach, 8032 Zürich.

Techniker-Konstrukteur mit langjähriger Erfahrung und guten Referenzen übernimmt in freier Mitarbeit

Statik / Konstruktion / Devisierung / Dokumentation / Projekt- und Ausführungspläne

für den allg. Tiefbau, Wohnbau und Industriebau.

Anfragen unter Chiffre SIA 571 an IVA AG, Postfach, 8032 Zürich.

Zu verkaufen alte **hand- oder maschinengemachte Biberschwanzziegel**, palettiert, ab 3000 Stück franko Baustelle.

Ebenso zu verkaufen **antike Tonplatten** (Bodenplatten), über 100jährig, rechteckig oder quadratisch, diverse Masse und Farbtöne.

Anfragen an: **Otto Meyer**, antike Baumaterialien, 6233 Büren, Tel. 045 / 74 27 44

**FENSTERFABRIK
GASSER AG
6110 WOLHUSEN**

041 - 71 12 28



**JALOUSIEN
GASSER**

**Wir bohren
sägen trennen
Beton
01 910 81 91**

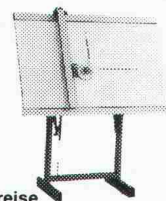
AG für Betonbrenn-Technik, Freihofstrasse 20, 8700 Küsnacht

einzigster
**Zeichenanlagen-
Discount** der Schweiz

z.B.: 50 x 75 / A2 kompl. Fr. 395.-
70 x 100 / A1 kompl. Fr. 695.-
70 x 120 / A1 kompl. Fr. 795.-
92 x 150 / A0 kompl. Fr. 1295.-
100 x 170 kompl. Fr. 1495.-

erstklassige Qualität / unschlagbare Preise

**JOMA-Trading AG, Friedauweg 10
8355 Aadorf, Tel. (052) 47 47 11**



**Tische
Stühle
Bänke**
nach Mass



Direkt ab Fabrik

**Riesenauswahl
Gratiskatalog verlangen**

Telefon 057 4612 84

keusch

**Keusch + Sohn AG
5623 Boswil**

Balkon- probleme gelöst mit Schöck Isokorb

Der Schöck Isokorb trennt thermisch den Balkon von der wärmeren Deckenplatte ohne statische Beeinträchtigung. Der im Isolierbereich erforderliche V4A-Stahl (Werkstoff 1.4571) wird durch Computergesteuerte Schweissungen mit dem Baustahl III verbunden. Optimale Verankerung durch gleichen Temperaturschwindungskoeffizienten von Beton und angeschweissten Betonstählen.

Nur
Schöck Isokorb
hat das Korrosionsproblem
durch Verwendung
von V4A, Werkstoff 1.4571,
CrNiMoTi-Stahl gelöst.



Detaillierte
Informationen
durch



FELI-Bauteile AG
Obersumpfstr. 862
CH-5745 Safenwil
Tel. 062/67 23 13
Tx. 680376

Software für hohe Ansprüche: **FIDES**



-Evaluation von Personalcomputern.

-Umfangreiches Angebot an Schweizer Programmen für Massivbau, Grundbau, Hydraulik, Bauadministration (CRB/VSS), Bauphysik, Zeichnen (CAD), Textverarbeitung.

-Betreuung auch nach dem Kauf durch unsere Bauingenieure.

Coupon



- ☐ Bitte senden Sie uns Unterlagen
- ☐ Bitte nehmen Sie mit uns Kontakt auf

Adresse: _____

Tel. _____

Coupon einsenden an:
Fides Treuhandgesellschaft, Rechenzentrum
Badenerstrasse 172, 8004 Zürich
Tel. 01/249 27 63

Abdichtung

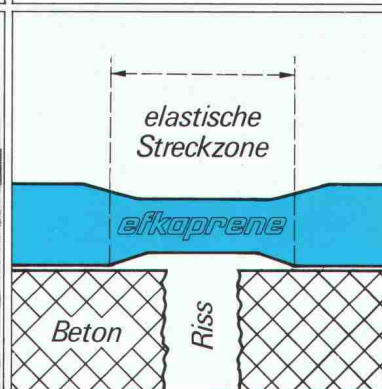
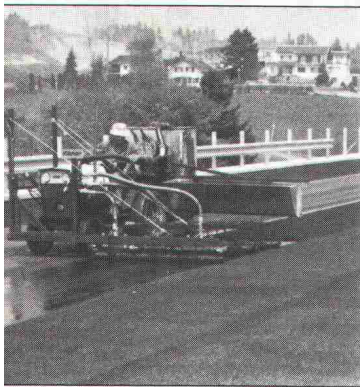
von Betonbauwerken jeglicher Art mit
Kilcher *efkaprene* TM

Kilcher

efkaprene TM

Kilcher

efkaprene TM



efkaprene
Abdichtungen
überbrücken Risse und wider-
stehen dem Tausalzwasser,
der Einbauhitze von Guss-
asphalt und der Schub-
beanspruchung



Wir lösen Ihre Abdichtungsprobleme
in folgenden Bereichen:

- Terrassen
- Einstellhallen
- Flachdächer
- Zivilschutzanlagen
- Galerien
- Kraftwerkbau
- Brücken

Kilcher AG
Steinackerweg
CH-4565 Recherswil
Tel. 065 / 35 16 35