

Zeitschrift: Schweizer Ingenieur und Architekt
Herausgeber: Verlags-AG der akademischen technischen Vereine
Band: 104 (1986)
Heft: 21

Werbung

Nutzungsbedingungen

Die ETH-Bibliothek ist die Anbieterin der digitalisierten Zeitschriften auf E-Periodica. Sie besitzt keine Urheberrechte an den Zeitschriften und ist nicht verantwortlich für deren Inhalte. Die Rechte liegen in der Regel bei den Herausgebern beziehungsweise den externen Rechteinhabern. Das Veröffentlichen von Bildern in Print- und Online-Publikationen sowie auf Social Media-Kanälen oder Webseiten ist nur mit vorheriger Genehmigung der Rechteinhaber erlaubt. [Mehr erfahren](#)

Conditions d'utilisation

L'ETH Library est le fournisseur des revues numérisées. Elle ne détient aucun droit d'auteur sur les revues et n'est pas responsable de leur contenu. En règle générale, les droits sont détenus par les éditeurs ou les détenteurs de droits externes. La reproduction d'images dans des publications imprimées ou en ligne ainsi que sur des canaux de médias sociaux ou des sites web n'est autorisée qu'avec l'accord préalable des détenteurs des droits. [En savoir plus](#)

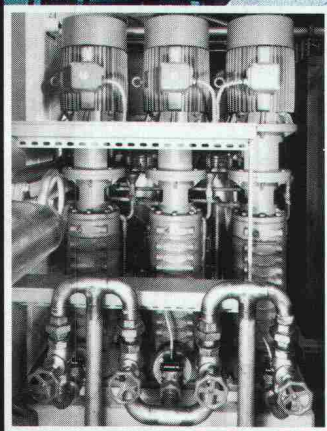
Terms of use

The ETH Library is the provider of the digitised journals. It does not own any copyrights to the journals and is not responsible for their content. The rights usually lie with the publishers or the external rights holders. Publishing images in print and online publications, as well as on social media channels or websites, is only permitted with the prior consent of the rights holders. [Find out more](#)

Download PDF: 10.01.2026

ETH-Bibliothek Zürich, E-Periodica, <https://www.e-periodica.ch>

*Auf die Dauer
die sparsamste Lösung.*



*Im Kantonsspital Luzern hat man sich für
Biral-Hochdruck-Zentrifugalpumpen
entschieden, denn der Brandschutz
in Spitälern ist ein «heisses Eisen».*

 **Biral®**
**Die Präzision
aus der Schweiz**



Ausführliche Information
und Beratung durch:

Bieri Pumpenbau AG
Biral International
CH-3110 Münsingen
☎ **031-92 92 11**

CH-8005 Zürich
☎ 01-44 30 66

Biral-Pumpen werden überall dort eingesetzt, wo es auf höchste Betriebssicherheit und Zuverlässigkeit ankommt, und die wird in Spitälern sehr gross geschrieben. Dem Schutz von Patienten und medizintechnischen Apparaten kommt bei Brandausbruch höchste Priorität zu. Ausgereifte Konstruktion, Präzision in der Verarbeitung und gewissenhafte Schlusskontrolle sind Gründe, dass Biral-Pumpen in hunderten von Sprinkler-Anlagen im In-

und Ausland eingesetzt werden. Mit Pumpen von Biral profitieren Sie zudem von der seriösen Beratung und dem vorbildlichen Biral-Kundendienst.

Coupon

- ☐ Senden Sie mir Unterlagen über Biral-Hochdruck-Zentrifugalpumpen.
☐ Rufen Sie uns an.

Name/Vorname

Firma

Adresse

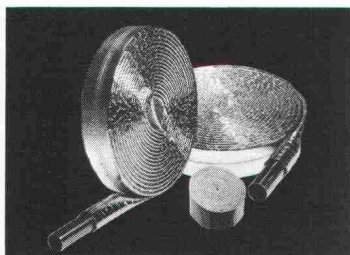
PLZ/Ort

Telefon

Einsenden an
Bieri Pumpen
3110

LANDOLT-ROHRISOLIERUNGEN

POLYSOL-ALU



- Dünnwandschlauch 4mm
- aus Polyäthylenschaumstoff
- Schutzfolien innen + aussen
- Aussenfolie ALU-bedampft
- verhinert: Schweißwasser
Korrosion
Schallübertragung

Verkauf durch den
Grossisten

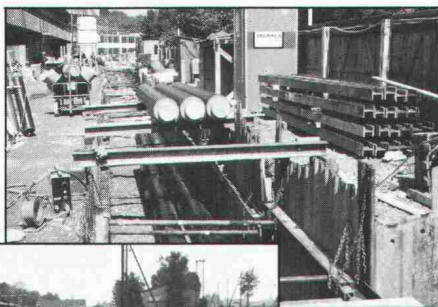
FRITZ LANDOLT AG, Bahnhofstrasse 35, 8752 Näfels, Tel. 058/36 11 21, Telex 875 593



Fernwärme- Rohrleitungssysteme aus Brugg



Zwei Systeme
aus einem Haus



FERWAG-
Rohre
im Baukasten-
System



FLEXWELL-
Leitungen
von der Rolle
in den Graben

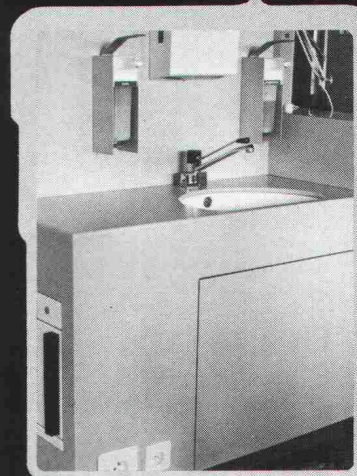


Kabelwerke Brugg AG · 5200 Brugg · Telefon 056/41 11 51

Der nahtlose, dauerhafte
Schutz für Türen, Fen-
stersimse, Schalteran-
lagen, Pultplatten, Sitz-

bänke usw., auch für Feucht-
räume. Jede beliebige
sogar dreiseitig ge-
rundete Form möglich.

Poly ester- Mantel (2-3 mm dick) für Holzbauteile



- absolut wasserfest
- hygienisch
- zähelastisch
- fühlt sich warm an
- keine Alterung
- alle
Unifarben möglich

Dokumentation und
unverbindliche Beratung
durch:
Orsopal AG
5742 Kolliken
064 43 11 21

orsopal

▲ Beispiel: Lavabo-Schrank in einem Spital

SOPRALEN

Dichtungsbahnen
aus dauerelastischem
Elastomer-Bitumen bieten Garantie
für langjährige, zuverlässige
Abdichtungen an Flachdächern,
Terrassen, Unterterrainbauten
und Brücken!

SOPRALEN wird
in unserer modernen Fabrik
in Spreitenbach (AG) hergestellt.
Nebst den geeigneten Trägern -
Polyestervlies, Jutegewebe oder
Glasvlies - wird hochwertiges
SBS-Bitumen verwendet!

SOPRALEN

Ein Schweizer
Marken-Produkt

AEZ

Asphalt-
Emulsion AG
Zürich

Asphalt-Emulsion AG
Rautistrasse 58
8048 Zürich
Telefon 01/491 10 50

8512/LD8906

Balkon- Probleme

Schimmel- bildung

Das Unterschreiten der Taupunkttemperatur an Oberflächen von Bauteilen hat Tauwasser und damit Schimmelbildung und Sporenbefall zur Folge.
Beim Schöck Isokorb wird der Taupunkt in das Innere des Bauteiles verlegt und damit sind Schimmelbildung und Sporenbefall ausgeschlossen.

Nur
Schöck Isokorb
hat das Korrosionsproblem
durch Verwendung
von V4A, Werkstoff 1.4571,
CrNiMoTi-Stahl gelöst.



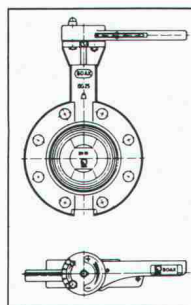
Detaillierte
Informationen
durch



FELI-Bauteile AG
Obersumpfstr. 862
CH-5745 Safenwil
Tel. 062/67 23 13
Tx. 680376

BOAX-Absperr- klappen von KSB können Sie vergessen!

... denn die BOAX-
Absperrklappe ist
absolut zuverlässig
und wartungsfrei!



**BOAX-Absperr-
klappe:**
leichte Bauweise,
kurze Baulänge,
zentriert sich
automatisch dank
Monoflansch,
auch als End- oder
Blindarmatur
bestens geeignet.

Nach dem Einbau der BOAX-Klappe von KSB fallen keine Service- oder Wartungsarbeiten an. Die Absperrklappe ist und bleibt mit null Tropfen pro Minute (nach DIN 3230) 100%ig dicht. Deshalb können Sie die eingebaute KSB BOAX-Klappe vergessen, bis Sie für eine andere Aufgabe eine neue brauchen.

Die KSB BOAX-Klappe hat aber auch noch andere wesentliche Vorteile; zum Beispiel:

- ist die BOAX-Absperrklappe ein Mehrfaches leichter als ein Absperrschieber, was den Einbau erheblich erleichtert.
- ist die BOAX-Klappe sehr einfach und kostengünstig zu isolieren.
- benötigt die BOAX-Absperrklappe sehr wenig Raum, was die Anlagekosten deutlich beeinflusst.
- verursacht die BOAX-Klappe nur einen minimalen Druckverlust, da die Förderflüssigkeit ohne Umlenkung durchströmen kann.

Die BOAX-Absperrklappe von KSB ist in den Grössen DN 40 bis DN 300 und den Bohrungen PN 6 bis PN 16, mit Rastenschieber, Getriebe oder mit pneumatischem oder elektrischem Antrieb erhältlich.

Überzeugt!? – Noch nicht? Senden Sie den KSB-Info-Bon ein, wir werden Sie unverbindlich über unser BOAX-Programm informieren.

Im übrigen baut KSB nicht nur hervorragende Armaturen. KSB gehört auch weltweit zu den führenden Pumpenherstellern.



pumpen
armaturen

KSB ZÜRICH AG

Limmatstrasse 50, CH-8031 Zürich, Telefon 01 44 99 33

KSB- Info-Bon

- ☐ Senden Sie uns weitere Unterlagen über die BOAX-Absperrklappe.
- ☐ Wir suchen eine Armaturen-Problemlösung. Besuchen Sie uns unverbindlich.

Firma

Sachbearbeiter

Tel.

Strasse

PLZ/Ort

SIA

Einsenden an:

KSB Zürich AG, Limmatstr. 50, 8031 Zürich

Was Elektro-Winkler mit »confotherm«-Heizkabel alles für Sie machen kann.

Es ist erstaunlich, wie vielseitig und vorteilhaft die Anwendung von **confotherm** in der Praxis ist. So wie Elektro-Winkler mit Heizkabel z.B. Fussbodenheizungen plant und realisiert, werden Sie kaum eine bessere und günstigere Lösung finden. Das gleiche gilt für alle Fälle, wo Dachrinnen, Abläufe, Treppen, Terrassen, Strassen und Zufahrten von Eis und Schnee befreit werden müssen. Die Erfahrung von Elektro-Winkler mit Heizkabel bringt immer eine bessere Lösung. So oder so. Wenn es sein muss, sogar fixfertig. Anruf genügt.



Elektro-Winkler & Cie AG

8152 Glattbrugg, Industriestr. 34, Tel. 01-810 40 40

EW532

Warme Füsse.

Wir haben
für Sie die geeigneten
Wärmedämmplatten
für die **Kellerdecke**
und den
Dachstock.

SCHICHTEX
hilft sparen

Bau + Industriebedarf AG

4104 Oberwil / BL Tel. 061 30 40 30

Telefonieren. «In aller Ruhe.»



schallschluckend + formschön.

Tramonda-Telefon-Schallschluckhauben sind klassisch, oder elegant, oder farbenfroh – aber immer preiswert und formschön. Wir führen vom klassischen Wandelement bis zur freistehenden Sprechstation jede Telefonhaube, die in Ihre Umgebung passt.

Tramonda. Ein Unternehmen der ISOLECTRA International



I.B. Tramonda AG
8820 Wädenswil
Schönenbergstrasse 33
Telefon: 01/780 74 75

ID



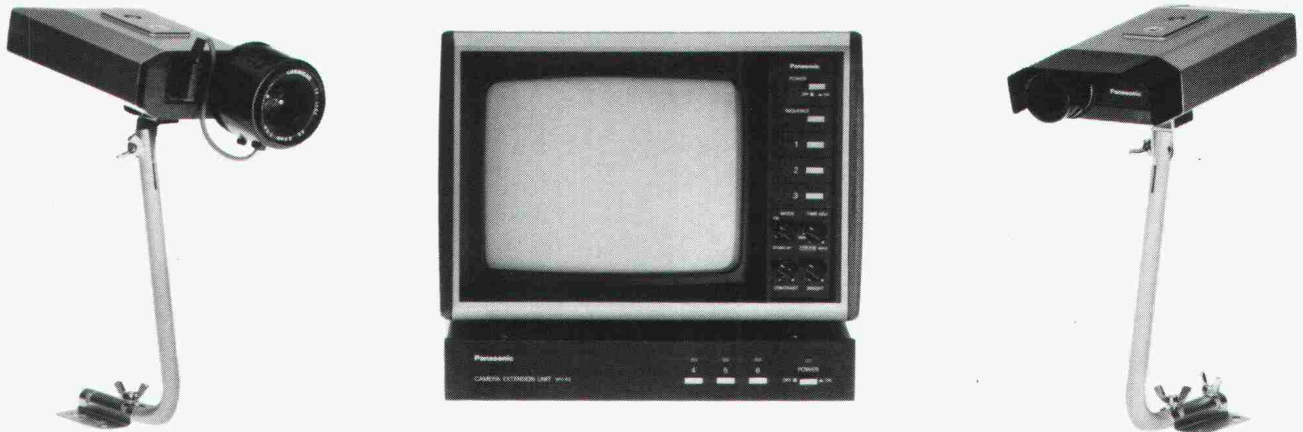
**FENSTER
FENSTER
FENSTER**

Holzfenster in Doppel- oder Isolierverglasung
Holz-Aluminium-Fenster
Austauschfenster für Altbauten in Holz und Holz/Alu
Wir bieten Qualitätsfenster aus eigener Werkstätte
Verlangen Sie unseren Prospekt

HECTOR EGGER AG
Fensterbau/Schreinerei
4900 Langenthal
Telefon 063 223355

HECTOR EGGER OBERRIET AG
Fensterbau/Schreinerei
9463 Oberriet SG
Telefon 071 781632

Mini-Überwachungsanlage



Eine wirtschaftliche, kompakte Überwachungsanlage für zahlreiche Einsatzmöglichkeiten: Verbrechensbekämpfung, Sicherheitsmassnahmen, Beobachtung, etc.

Die kompakte Bauweise des Überwachungssystems ermöglicht eine einfache Installation in fast allen Bereichen. Für die Kamera ist kein zusätzliches Netzkabel erforderlich, da die Stromversorgung über das Koaxkabel erfolgt.

Durch die Verwendung einer Kameraerweiterungseinheit (WV-83) können bis zu 6 Kameras mit einem Monitor verbunden werden.

Panasonic

VIDEO

Panasonic und Technics
sind Markennamen der Matsushita Electric

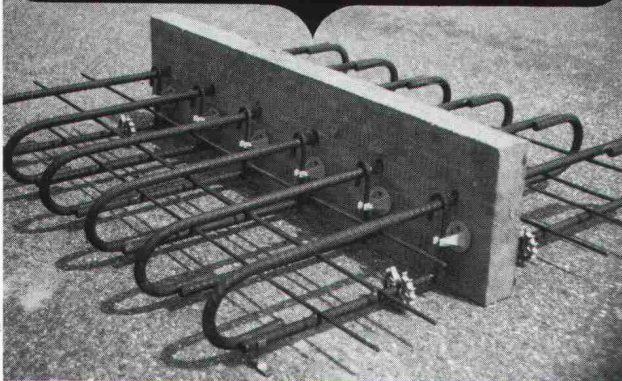
Generalvertretung:

John Lay Electronics, Littauerboden, 6014 Littau-Luzern, Tel. 041 - 5790 90

Bewährt:

der meistverwendete Kragplatten-Anschluss

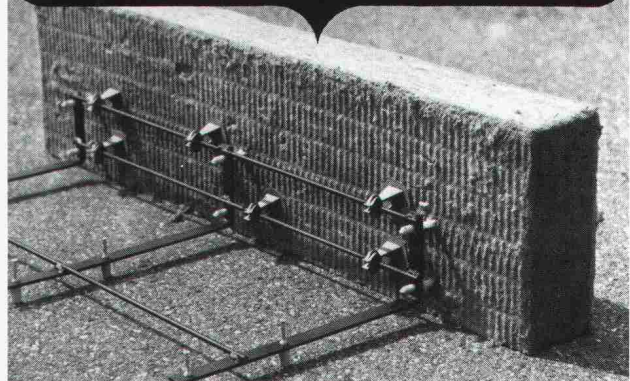
einfacher, schneller und sicherer Einbau
hervorragende Wärme- und Trittschalldämmung



NEU:

EGCO-Abschalungselement

Randabschalung mit integrierter Wärmedämmung
Schalldämmende Unterbrechung
von Decken ohne zusätzlichen Aufwand



Untersuchungsberichte
Nr. 47 682 EMPA vom 2.5.83
Nr. 175 694/1 EMPA vom 17.7.84
Nr. 122/1/2/3 Gartenmann vom 8.3.84
Nr. 122/4/5 Gartenmann vom 8.3.84
bestätigen es:

EGCO®

Technische Beratung:
EGCO AG, Gstaadstrasse
3792 Saanen
Tel. 030 4 55 00

Verkauf:
EGCO AG, Postfach
9476 Weite
Tel. 085 5 22 33

EGCO-Kragplattenanschluss überall wo Sicherheit und Erfahrung zählt

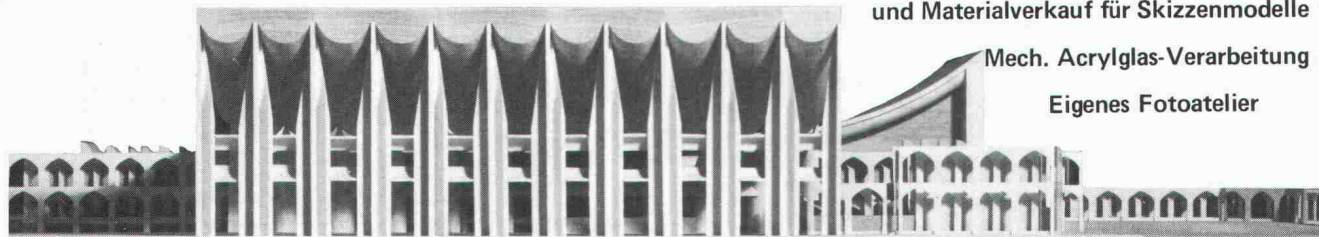
Modellbau: Tel. 01-302 64 11

Modellbau für Architektur, Technik und Design • Wettbewerbsmodelle in Gips und Schaumstoff • Zuschneideservice

und Materialverkauf für Skizzenmodelle

Mech. Acrylglas-Verarbeitung

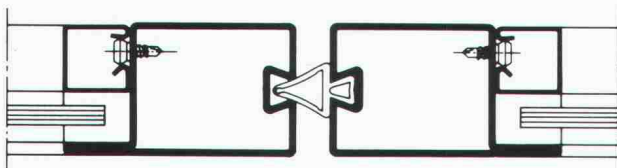
Eigenes Fotoatelier



• Schalk Modellbau • Thurgauerstrasse 70, Örlikerhus • 8050 Zürich • Tel: 01 302 64 11 •

Der zuverlässige Tip

Falttore



**perfekt konstruiert
mit Jansen-Profilstahlrohren**

Jansen AG, 9463 Oberriet SG
Stahlröhren- und Sauerstoff-Werke, Kunststoffwerk
Telefon 071/780 111, Telex 77 159

JANSEN

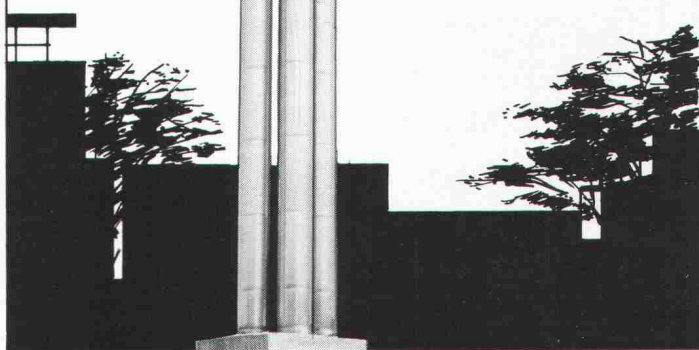
Rutz

freistehende Stahlkamine

aus doppelwandigem Chrom-
nickelstahl, geschweisst,
EMPA-geprüft, Testnr. 48105

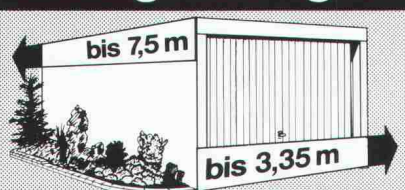
Rutz Kaminbau AG

Postfach
8153 Rümlang, Wibachstrasse 3
Tel. 01 - 817 13 11



FRISBA

Fertig-Garagen



Jetzt in 9 Grössen!

FRISBA AG SIA
6275 Ballwil, Telefon 041/89 16 66

Hochuli hat Holz

Spezialität:

pancolor

Gebeiztes und lackiertes Täfer, ab Lager lieferbar.

Werner Hochuli AG Hobelwerk und Holzhandlung
5056 Attelwil, Tel. 064 83 22 21

Leichte Platten: optimale Dämmung.



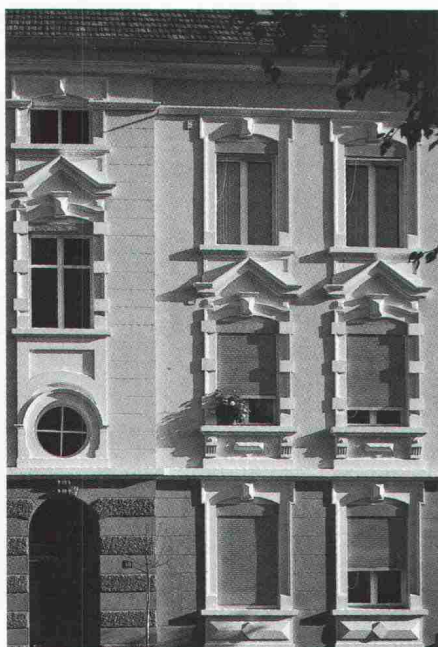
ISOVER. Schweizer Glasfaserprodukte
für optimale Wärme- und Schalldämmung.

FIBRIVER, Gewerbestrasse,
8155 Niederhasli ZH, Tel. 01/850 24 44.

Die theoretisch beste Wärmedämmung wäre bekanntlich ein absolutes Vakuum. Die Praxis begnügt sich aus naheliegendem Grund mit einer einfacheren Lösung: immobile Luft. Je mehr Luft ein Dämmstoff enthält, umso leichter ist er, umso besser isoliert er also. Darum strebt ISOVER immer ein möglichst leichtes Produkt an. Das bietet nämlich neben optimaler Isolierwirkung gleich noch eine Reihe weiterer Vorteile: Raumersparnis, leichte Verarbeitung, Wirtschaftlichkeit. Selbstverständlich muss ein Dämmstoff aber auch die nötige Stabilität und Widerstandskraft haben. ISOVER-Glasfasern sind gleichzeitig superfein und äusserst zugfest: so lösen sie beide Probleme auf einmal. Darum dämmen PBM und PBF Bauplatten besser als andere, obschon sie weniger Gewicht anhängen.



Leichter ist besser.



Togni & Partner, Biel

**Rolladen · Fenster ·
Tore · Fassaden ·**

HARTMANN+CO AG

Gottstattstrasse 18-20, 2500 Biel 4, Telefon 032 42 01 42

So unterschiedlich ein Bauwerk
aussehen mag: HARTMANN bietet
integrierte Lösungen im ganzen
Fassadenbereich aus einer Hand.
Zuverlässigkeit von der Projektie-
rung über die Ausführung bis zur
Wartung.

12 Filialen in der ganzen Schweiz
- bestimmt auch eine in Ihrer
Nähe.

Abteilung für Lärmbekämpfung:
Schalldämpfung und Raumaku-
stik hauptsächlich für Industrie.

Bitte informieren Sie uns über

- ☐ das ganze Verkaufsprogramm
- ☐ Rolladen
- ☐ Fenster für Neu- und Altbauten

- ☐ Tore
- ☐ Fassaden
- ☐ Lärmbekämpfung

NAME _____

FIRMA _____

PLZ/Ort _____

TEL. _____

Bitte einsenden an:
HARTMANN + CO AG, 2500 Biel 4



Sicherheit und Qualität

werden auch Sie überzeugen



- Durchgehende Edelstahlarmierung
- **V2A** (Ripinox)
Cr Ni Nr. Nr. 1.4301
- **V4A** (Ripinox)
Cr Ni Mo Nr. 1.4571
- Wasserabweisende Isolation
- Sondermasse in kurzer Zeit

ebea **Kragplatten-**
anschlüsse

F. Brechbühler Armierungsanschlüsse
Südstr. 4, 3110 Münsingen Tel. 031/925353-54

PROTOFER DS

bringt ohne Mehrpreis Farbe in den Stahlbau!

PROTOFER DS

wurde speziell als **farbiger** Allein-anstrich entwickelt!

Verlangen Sie weitere Unterlagen!



MONOPOL AG
Farben- und Lackfabrik
CH-5442 Fislisbach
Telefon 056/83 11 22
Telex 825086 mono ch

MONOPOL AG, Farben- und Lackfabrik, 5442 Fislisbach

SIA

- ☐ Senden Sie uns bitte Unterlagen über PROTOFER DS
☐ Nehmen Sie mit uns Kontakt auf

Firma _____

PLZ / Ort _____

Adresse _____

Telefon _____

zuständig _____



novasina

MIK 3000

**Anzeigen der
relativen Feuchtigkeit,
Temperatur und
Taupunkt-Temperatur**

Verlangen Sie die Dokumentation

NOVASINA AG CH-8050 Zürich
Thurgauerstr. 50 Tel. 01/301 40 00

Fr. 775.-

Ein Unternehmen der **WMH** - Walter Meier Holding AG

**Die hochstehenden,
sofort einsatzfähigen Programme
auf Personal-Computer
für Architekten**

data-grafik ag, Zwinglistrasse

ARCH

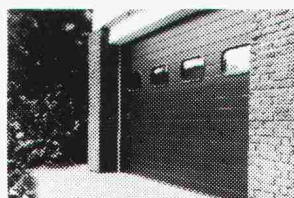
Büro Marxer
9470 Buchs
Tel. 085/6 33 10

Infoword AG
5200 Brugg
Tel. 056/41 55 41

data-grafik ag
8026 Zürich
Tel. 01/241 33 22

Percom AG
8645 Jona
Tel. 055/28 22

**megos
software**



**z.B. isoliertes
Sektionaltor**

**Unsere grosse Auswahl schützt Sie
vor Torheiten.**

Wie immer Ihr Garagentor aussehen soll, bei uns finden Sie es. Kipp- und Flügeltore mit Füllungen aus verschiedenen Hölzern oder Profilstahl, schon ab Fr. 390.-. Auf Wunsch mit Service- oder Nebentüren. Wärmedämmte Sektionaltore. Besuchen Sie unsere Ausstellung.

uninorm Ausstellung/Beratung
Wöhlerstr. 2, 5623 Boswil AG, 057 47 11 11

Zürich, 27. - 30. Mai 1986

Sicherheit 86

Glas Trösch AG, 4922 Bützberg

glas trösch
glas trösch
glas trösch

zeigt Ihnen in der
Halle 2, Stand 202
zu diesem Thema
die vielfältigen Funktionen von Glas

26 Zürich, Telefon 01/241 33 22

ISOFT

Rhomberg Ing. Büro
8212 Neuhausen
Tel. 053/270 71

BAU-DATA AG
FL-9494 Schaan
Tel. 075/277 43

MTF Computer AG
4603 Olten
Tel. 062/32 87 57

ZAP Computer AG
3900 Brig
Tel. 028/2310 48

ar & Co. AG
06 Luzern
Tel. 041/36 27 27

SYSAG
4054 Basel
Tel. 061/39 25 25

☐ Senden Sie uns Unterlagen

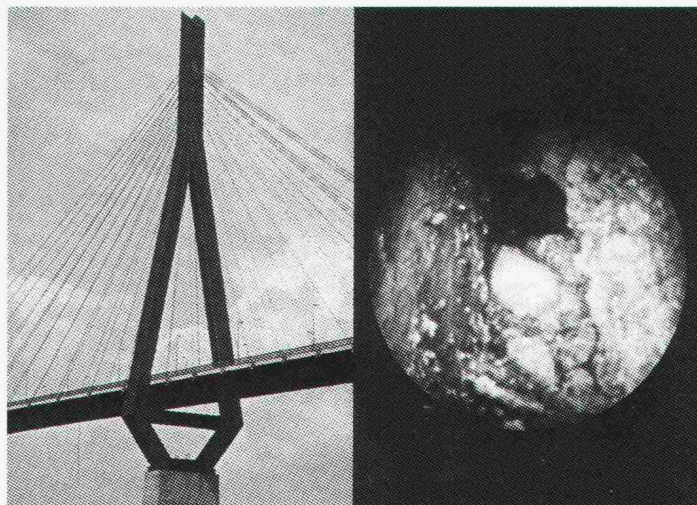
☐ Rufen Sie uns an

Name/Firma: _____

Adresse: _____

Einsenden an: data-grafik ag
Zwinglistrasse 21,
8026 Zürich

Hohlraumkontrolle mittels Fiberskop



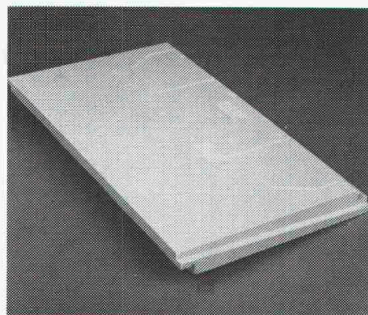
Die neue Dienstleistung ist da!

Wir verschaffen Ihnen Einblick in die Substanz von Bauwerk und Material.

Lassen Sie die Fassaden-Verankerungen, die Röhren im Wärmetauscher oder die Brückenwiderlagen einer Sichtkontrolle unterziehen. Wir liefern Ihnen Entscheidungsgrundlagen in Form von Dias oder Video.

Über die Einsatzmöglichkeiten des Fiberskop informieren wir Sie gerne. Rufen Sie unverbindlich an.

SPI AG. Fiberskopie
Amselweg 19, 2563 Ipsach
Tel. 032 · 51 71 58



Neomat-Dämmplatten sorgen für ein wasserdichtes und gut isoliertes Unterdach...

...mit einem hervorragenden Wärmedämmwert (k-Wert: 0,30). Die 1 m² grossen Elemente sind einfach und schnell verlegt. Das unverrottbare Material garantiert für eine lange Lebensdauer.

neomat

Wir interessieren uns für die Neomat-Dämmplatte.

- ☐ Senden Sie uns doch ihre Dokumentation.
- ☐ Rufen Sie uns bitte an.
- ☐ Wir erwarten den Besuch ihres Fachberaters.

Firma: _____

Sachb.: _____

Strasse: _____

PLZ/Ort: _____

Coupon einsenden an:

Neomat AG

Kunststoffe - Befestigungstechnik
5734 Reinach AG · 064/71 62 62

J. Caflisch + Partner

Graphische EDV-Bearbeitung

Zugerstr. 46, 8805 Richterswil

☎ 01/784 34 80 / 784 35 18

**J
C
P**

- Aufbau von Leitungskataster in Zusammenarbeit mit dem örtlichen Geometer
- Digitalisierung von Plänen und Beschriftungen
- Erarbeitung von Datenbanken

Liftschachtelemente



BRODTBECK

Liftschacht- und Raumelemente
Fassaden- und Spezialelemente
Vortriebsrohre und Kanalelemente
Cementwaren

Brodtbeck AG
Hardstrasse 42
4133 Pratteln
Telefon 061 81 50 12

**Danke
Herr Architekt und Herr Bau-
ingenieur, dass Sie jetzt
SFS-Kragplattenanschlüsse
vorschreiben!**



Denn wir vom Bau schätzen die
leichten, schnell und einfach ein-
baubaren SFS Kragplatten-
anschluss-Elemente.

- Kostengünstig für den Bauherrn,
die Top-Isolutionslösung für den
Architekten, genial einfach für
den Ingenieur, die saubere Sache
für den Baumeister.

SFS

Um Sie konkurrenzfähiger zu machen.

Vertrieb Ostschweiz:
SFS Stadler, 9435 Heerbrugg, Tel. 071-70 11 11

Vertrieb übrige Regionen:
Betomax AG, 8604 Volketswil, Tel. 01-945 04 04

krippner-bogen®

das zeit- und geldsparende Fertigelement

planen –
setzen –
fertig.



in verschiedenen Grössen
und Wandstärken
(auch Segmentbögen)
bei Ihrem Baumaterialhändler.

Generalimporteur: Thumag AG, 9326 Horn TG, 071 / 41 22 42

Mit 0,05 Millimeter mehr auf dem Fensterglas w

FOURNIT-FOLIEN

**Energiesparende
Fensterfilme,
abgestimmt auf
europäische Verhältnisse**

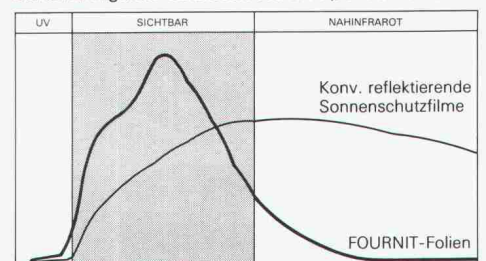
Im Sommer

Diese energiesparende, sonnen-
strahlenabsorbierende Neuheit
für verglaste Oberflächen stellt
alles Bisherige in den Schatten.

Im Winter

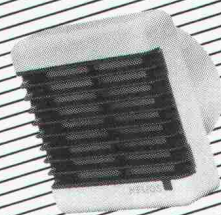
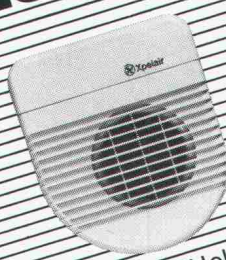
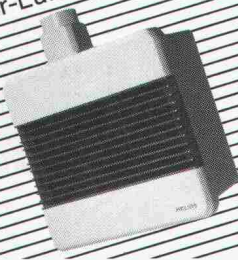
Der Wärmeverlust durch die Glas-
scheiben wird bis zu 36 Prozent
reduziert. Wir beweisen das.

Durchlässigkeit: Unterschiede im Spektralverhalten



PROFIS IN SACHEN LÜFTUNG

Einrohr-Lüftungssystem



Xpelair/Helios Bad/WC-Ventilatoren

Rohrventilatoren

Xpelair Helios extrair
HELIOS VENTILATOREN AG
Lufttechnik

Steinackerstr. 36 · 8902 Urdorf/ZH
Tel. 01/734 36 36 · Telex 827 800

Schilling

Kaminbau und Sanierung für Industrie, öffentliche Bauten und Wohnhäuser.

Planung, Herstellung und Montage durch erfahrene Spezialisten. Schilling-Chromstahlkamine sind geprüft und durch den VKF anerkannt, TA-Nrn. 4191, 4291, 4299. Verlangen Sie Beratung oder eine Expertise:

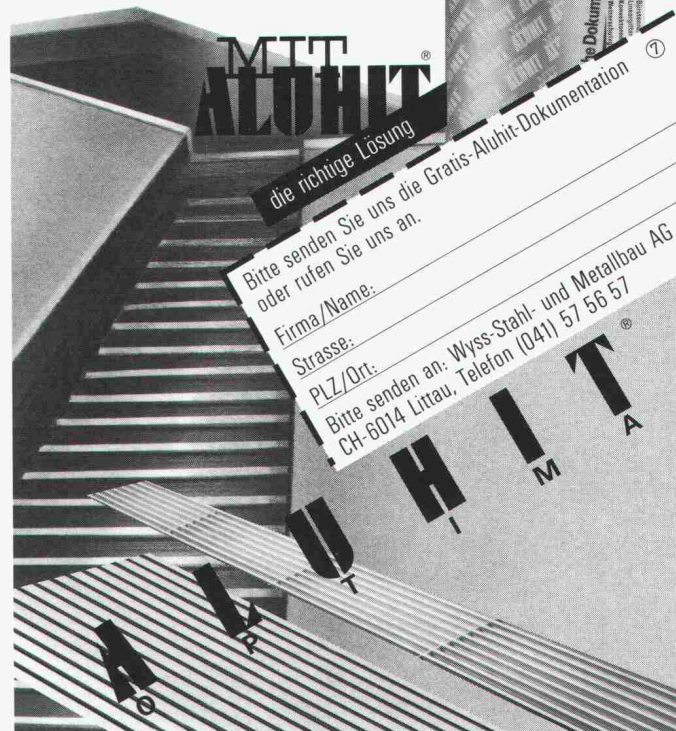
Ing. K. Schilling AG/SA
Kamin- und Feuerungsbau

8600 Dübendorf:
Schulhausstrasse 27,
Tel. 01/821 88 05

1052 Le Mont-sur-Lausanne:
Case postale 9, Tel. 021/32 64 33

Wie Sie mit Aluhit-Wetterschutzgittern, Konvektorenabdeckelementen oder Lineargittern zu optimalsten Lösungen kommen!

Exklusiv im Design, individuelle Anfertigung und Farbgebung, grosse Auswahl, vielseitige und einfache Einbaumöglichkeiten, wetterbeständig und wartungsfrei.



Bitte senden Sie uns die Gratis-Aluhit-Dokumentation
oder rufen Sie uns an.
Firma/Name: _____
Strasse: _____
PLZ/Ort: _____
Bitte senden an: Wyss-Stahl- und Metallbau AG
CH-6014 Littau, Telefon (041) 57 56 57

das Betriebsklima bis zu 68 Prozent verbessert

FOURNIT-Folien weisen im nahen Infrarotbereich ein Höchstmass an Sonnenhitze ab.

Das möchten wir bei Ihnen gerne beweisen

Im Winter wirkt die Wärme-reflektion im fernen Infrarotbereich und reduziert den Raum-wärmeverlust bis zu 36 Prozent.

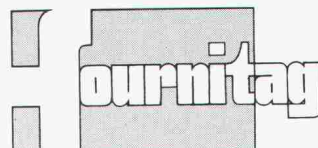
Für ein angenehmes Betriebsklima und für sparsame Leute

- ☐ Bitte vorbeikommen und beweisen, wie die Folien wirken.
- ☐ Sie machen mich neugierig. Ich erwarte Prospekte.

Firma, Name _____

PLZ, Ort _____

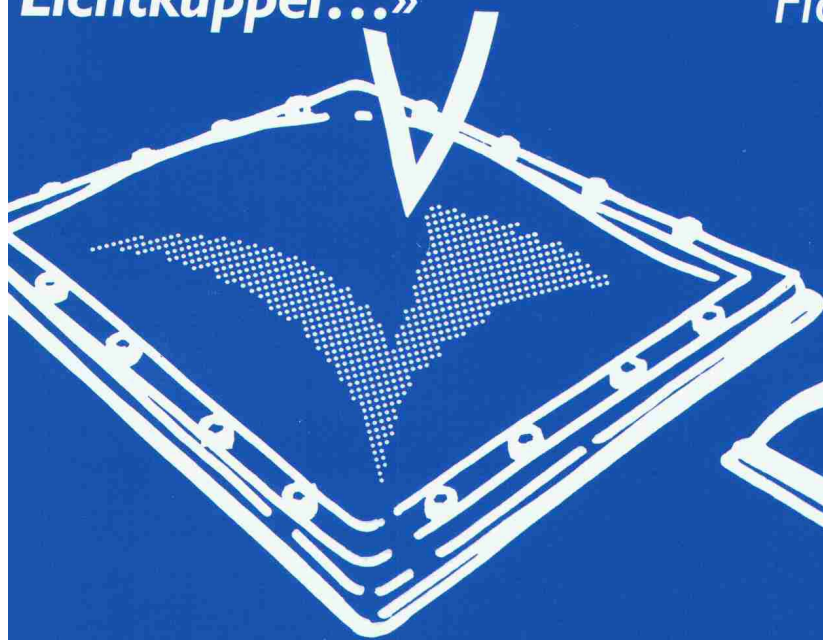
SIA



Generalvertretung:
Fournit AG, 4806 Wikon,
062 51 90 51

«Müssen wir zwei Originale
uns überhaupt noch vor-
stellen? Mich, **die Cupolux-
Lichtkuppel...**»

«... und mich, **das Cupolux-
Lichtband**, kennt doch jeder.
Als Lichtblicke auf tausend
Flachdächern!»



SCHERRER

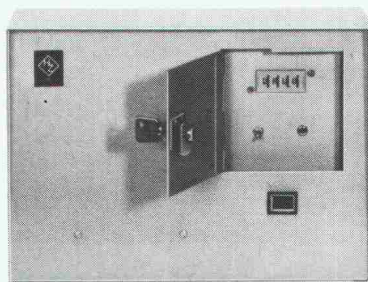
Jakob Scherrer Söhne AG
Allmendstrasse 7, 8059 Zürich
Telefon 01 202 79 80

CUPOLUX-Lichtkuppeln und -Lichtbänder werden auf immer mehr Flachdächern
eingesetzt. Wegen ihrer vielen Formate und dem problemlosen Einbau. Und weil Scherrer, der
Flachdachspezialist, auf Wunsch Ihre Objekte projiziert und berechnet. Prospekte anfordern!

**Der Schlüssel
verliert seine
Schlüsselstellung**



Besonders benutzerfreundliche
Bedienung



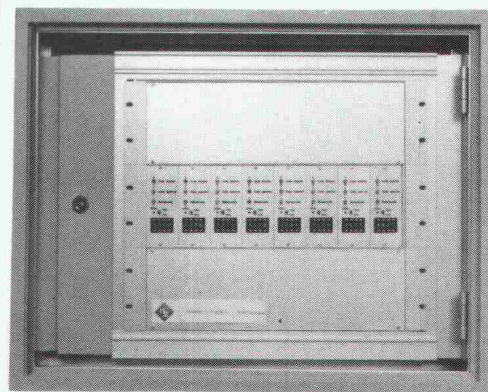
Modelle für
Privatwohnungen
bis zu hoch qualifizierten
Sicherheitsabschlüssen

**«Sicherheit '86»
Halle 2, Stand 245**

Sicherheit

durch Tast-Code-Geräte

SI - CODE - HZ



Schweizer Fabrikat in Modulbauweise
mit Service-Gewährleistung
15 Jahre Erfahrung in Beschlägesteuerungen

Hellmüller + Zingg AG

9242 Ober-Uzwil SG

Beschläge, Steuerungen

Telefon 073 51 50 51



Objekt: Wetterschutzgitter von Siegfried Keller AG
Einsatz: Gestaltungselement für die vertikale Abdeckung von Konvektionslüftungen
Ausführung: Leichtmetall-Lamellen, auf Wunsch mit rückseitigem Maschengitter oder Drahtgewebe



Siegfried Keller AG

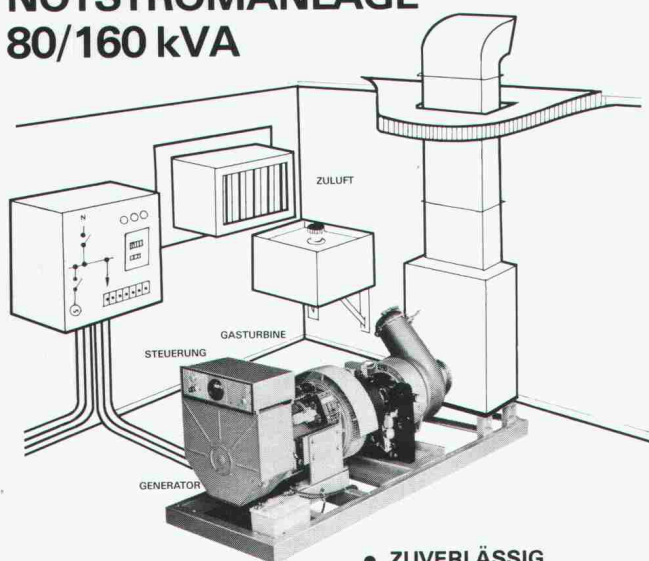
Qualität auch im Detail

Metallbau · Bauelemente
 Industriestrasse 45 · 8304 Wallisellen
 Tel. 01/833 02 81

Zweigniederlassungen:
 Bern: 031/42 62 62 · Lausanne: 021/35 07 12

Φ INTRINSIC POWER

GASTURBINEN NOTSTROMANLAGE 80/160 kVA



- ZUVERLÄSSIG
- KEINE VIBRATIONEN
- MINIMALES GEWICHT
- LUFTGEKÜHLT

INTRINSIC AG

CH-8802 KILCHBERG Tel. 01 / 715 11 34
 Schulstrasse 3

Bauen
 in Stahl
 optimal

Profitieren Sie

von unserer langjährigen Erfahrung auf folgenden Fabrikations- und Dienstleistungszweigen:

Stahlbau

Tragkonstruktionen und Hallenbauten für Industrie und Gewerbe

Metallbau

Fassadensysteme mit Fenster und Türen sowie Schaufenster- und Treppenanlagen

Autokranvermietung

(bis 300 Tonnen Tragkraft), Transporte jeder Art sowie Schwertransporte mit Spezialfahrzeugen, Fabrikumzüge mit Luftkissen-Systemen

Notstromaggregate

(Vermietung und Verkauf) bis 1000 kVA, fahrbar und stationär

SENN AG

Heinz Senn AG
 Bernstrasse 9, 4665 Oftringen
 Telefon 062/41 34 44

**Wer inseriert,
 wird nicht vergessen!**

Die billigsten Verputze

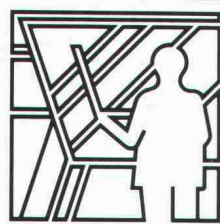
sind jene, die dreissig, fünfzig oder siebzig Jahre halten.
Von uns gibt es Tausende davon.



Zimmerli Mineralwerk AG

Hohlstrasse 500
8048 Zürich, Telefon 01 / 64 10 40

Fassadenputze
sind
Vertrauenssache



Projektierung



Ausführung

Projektierung

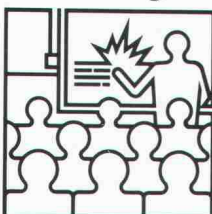
Beratung und Projektierung von Felsabträgen, Unterabträgen, Demolitionen, Felssturzsanierungen.

Ausführung

Ausführung von Bohr- und Sprengarbeiten bei Felsabträgen, Gewinnungssprengungen, Abbruchsprengungen, Felssturzsanierungen.



Messung



Schulung

Messung

Bestandsaufnahmen, Erschütterungsmessungen und Analysen durch eigene Spezialisten.

Schulung

Sprengtechnische Informations- und Schulungskurse. Fachorganisation des VSSF gem. VO Art. 27.2.

Handel

Verkauf von Spreng- und Zündmaterialien, Sicherungs- und Lagereinrichtungen - Systeme HODEL und BTR-PREBETON - für Sprengstoffhändler und Verbraucher.



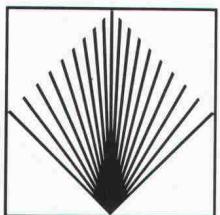
Handel



Gutachten

Gutachten

Gutachten im Zusammenhang mit Sprengarbeiten bei Gerichts- und Versicherungsfällen.



GEFAS

Gesellschaft für angewandte Sprengtechnik AG
Hinterbühlstrasse 3
CH-8307 Effretikon ZH
Tél. 052/32 25 32/33

Qualität



SCHMIDT Hammer

PROFOMETER 2

Zuverlässige Instrumente für die
**Qualitätssicherung
in Betonbauten**

PROCEQ SA · Riesbachstrasse 57 · CH-8034 Zürich
Tel. 01/47 78 00 · Telefax 01/47 99 14 · Telex 53 357 proce ch

proceq

HESCO-DEX

HESCO-DEX

HESCO-DEX

HESCO-DEX

HESCO-DEX

HESCO-DEX

Die fugenfreie, flüssige Dampfsperre für Decken und Wände

erprobt — bewährt — kostensparend — einfach in der Anwendung

HESCO AG

CH-6301 Zug/Schweiz
Telefon 042 / 21 12 55-56

HESCO-DEX

HESCO-DEX

HESCO-DEX

HESCO-DEX

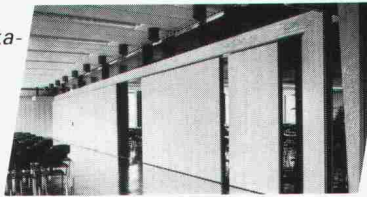
HESCO-DEX

HESCO-DEX

Führend mit Raumtrennsystemen



Harmonika-
türen



Falt- und
Schiebe-
wände



Winter-
garten-
abschlüsse

**HOCH-&
TIEFBAU AG**

FALT- UND SCHIEBEWÄNDE

Unverbindliche Beratung

SCHREINEREIBETRIEBE

FENSTERFABRIK

AARAU

INNENAUSBAU

Vorm. M. Zschokke AG

Rohrerstrasse 20

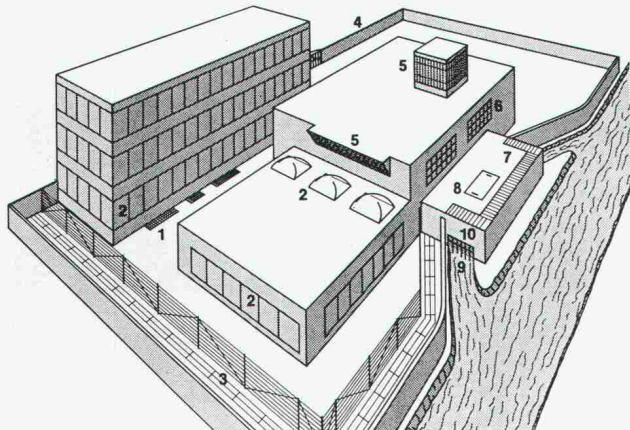
5000 Aarau

Telefon 064 / 24 33 24

Gegründet 1869

MULTIPLAIN

pneumatisch überwachte Sicherungssysteme
für den Perimeter-, Aussenhaut- und Öffnungsschutz



1 Lichtsicht-Gitterroste mit MULTIPLAIN 2000/R gegen Durchbruch und Entfernung gesichert

2 Fenster und Lichtkuppeln mit MULTIPLAIN 2000/W und 2000/K gegen Durchbruch gesichert

3 Perimeterüberwachung mit MULTIPLAIN 2000/M-Sensormatten

4 Mauerkrone mit MULTIPLAIN 2000/M überwacht

5 Ventilations-, Frisch- und Abluftöffnungen mit MULTIPLAIN 2000/G geschützt

6 Fenster mit Gittern MULTIPLAIN 2000/G geschützt

7 Dachüberwachung mit MULTIPLAIN 2000/M-Sensormatten

8 Gesicherter Lukendeckel MULTIPLAIN 2000/O

9 Schutzgitter MULTIPLAIN 2000/G im Wasserein- und -auslauf

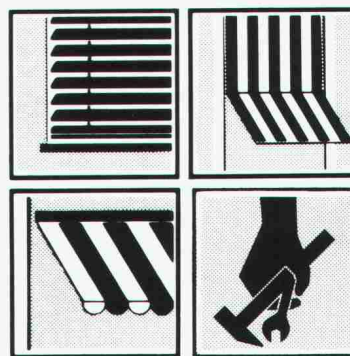
10 MULTIPLAIN-Objektschutztüren und Tore

11 Wasserkanäle mit MULTIPLAIN-Dämpfungs-elementen gegen Explosionsdruckwellen ausgekleidet

MULTISAFE

Zollstrasse 87, FL-9494 Schaan, Telefon 075-2 62 31, Telex 77 759 mulsa fl

**Seit über 100 Jahren an der
Gut- und Schlechtwetterfront**



Beratung, Produktion – Montage – Service
für modernste Sonnen- und
Wetterschutzsysteme, Lamellen- und
Stoffstoren, Steuerungen.

Emil Schenker AG

Sonnen- und Wetterschutzsysteme

Schenker

Storen

5012 Schönenwerd, Tel. 064/414242

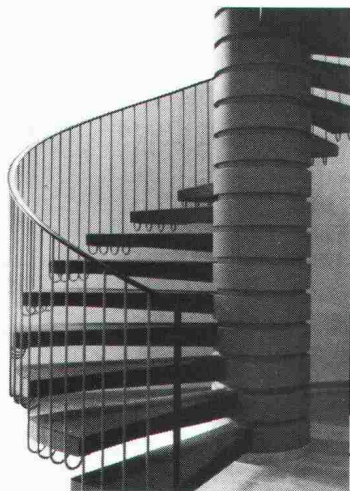


Schweizerische Bankgesellschaft, Lugano
Realisiert mit ALISOL

dem bewährten Profilsystem für
energiesparende und unterhaltsfreie
Fenster, Türen und Fassaden aus Aluminium.
Alles Weitere über ALISOL sagt Ihnen
gerne unser Verkauf Sonderprodukte.
Telefon 064 70 11 01

**ALUMINIUM
AG
MENZIKEN**





Spindeltreppen von Naegeli-Norm

- Enorme Typenvielfalt in Form, Ausführung und Oberflächengestaltung
- Grundrisse bereits ab 150 cm Ø
- Architektonische Gestaltungsfreiheit
- Für Neu- und Umbauten geeignet
- Qualität macht sich bezahlt!

Wir senden Ihnen gratis:

- ☐ Gesamten Planungskatalog
 - ☐ Broschüre ☐ Zeigebuch (zur Ansicht)
- Besuchen Sie unsere Produktionsausstellung über ● Spindel-, Lamellen- und Wendeltreppen ● Fenster- und Türeinfassungen



naegeli-norm

Naegeli-Norm AG Betontechnik nach Mass

8401 Winterthur

Telefon 052 36 1464

Nivellieren mit Automaten schneller einfacher sicher



TOPCON

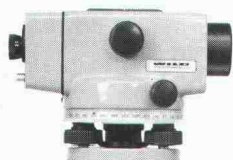
Automatisches Nivellier mit wasserdichtem Fernrohr, Zielweite ab 50 cm, Horizontalkreis AT-F4 26 x, AT-F6 22 x ab Fr. 1080.- + Stativ

Kern
SWISS

Automatisches Nivellier mit roter Warnblende, Zielweite ab 75 cm, Vergrößerung 21 x GK 0-A mit Querdioptr GK 0-AC mit Horizontalkreis



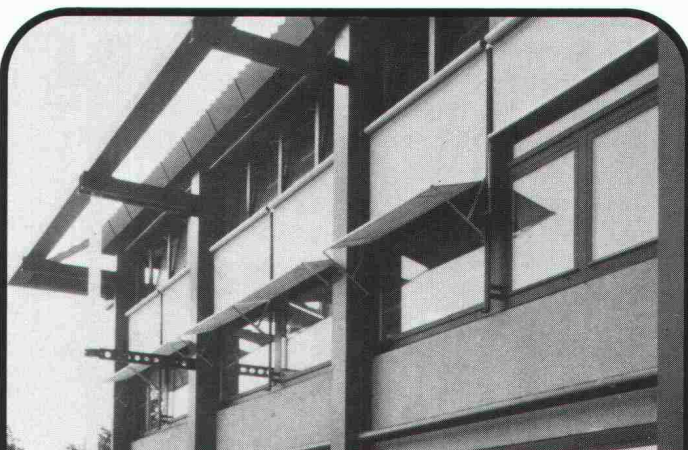
WILD



Automatisches Nivellier mit Kontrollknopf, Zielweite ab 90 cm, Vergrößerung 24 x NAK 0 ohne Horizontalkreis NAK 0 mit Horizontalkreis

Beratung und Dokumentation durch
Grab + Wildi AG. Ausstellung Seilergraben 61
8023 Zürich 1 Tel. 01/251 57 88
und Urdorf Tel. 01/734 36 67

**GRAB
+
WILDI**



Metallfenster

- aus Stahl und Aluminium
- für Neu- und Altbauten
- wärme- und schallgedämmt

Beratung ■ Planung ■ Ausführung

Pfister AG



Metallbau

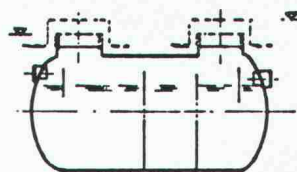
8575 Mauren TG

072 · 44 20 20

ABWASSERREINIGUNG

in GFK VORFABRIZIERTE
Fratelli Müller
6514 Sementina 092/27 10 94

Fettabscheider
Absetzbecken
3-Kammer-Abwasserfaulraum
Tropfkörper mit PU isoliert
Belebtschlammanlagen



Cerberus Sicherheitstechnik schützt Menschen und Werte



Cerberus AG, CH-8708 Männedorf, Telefon 01/922 61 11. Zweigniederlassungen und Verkaufsbüros in Bern, Chur, Genf, Lugano, Lutry, Luzern, Pratteln und St. Gallen.



Wer den Unterschied von Fensterzargen kennt,

■ Es braucht gute und verschleissfreie Fensterzargen. Zargen, die dem Fassadenbild gerecht werden und architektonische Akzente setzen. Die Norma-Fensterzargen werden den höchsten Ansprüchen gerecht und erfüllen Ihre qualitativen Vorstellungen voll und ganz.

sterzargen kennt, wählt Norma. Weil Norma-Fensterzargen Akzente setzen und bewährte Lösungen bieten bei Renovatio-

nen, Sanierungen oder Um- und Neubauten.

norma
BAUSYSTEME

Norma-Bausysteme — Meyer AG — 6260 Reiden — ☎ 062/81 91 81

NEOLT

QUALITÄT · PREIS · DESIGN



Im Verkauf in Ihrem spezialisiertem Laden
ab Fr. 792.—

Auskünfte + gratis Dokumentation

NEOLTEC General-Vertreter für die Schweiz
1024 Ecublens 021/35 93 85

Betonier-Anschlussdichtung
zwischen Fundament
und aufgehender Mauer

BFL MASTIX R4

Senden Sie uns die technischen Unterlagen
«BFL MASTIX»

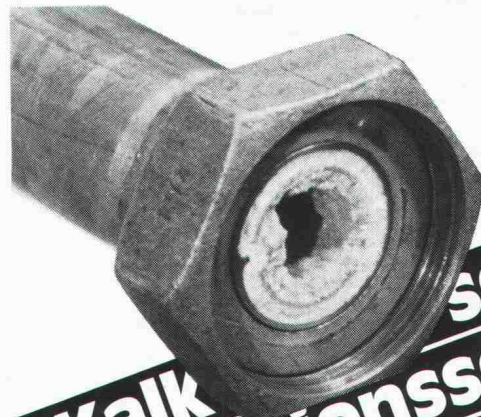
Name/Firma _____

Strasse _____

PLZ/Ort _____

MASTIX SA

Av. de Rumine 48 1005 Lausanne
Tel. 021/234278



Kalk- und Korrosionsschutz crustex

elektrophysikalische Kalk-
und Korrosionsschutzanlagen

crustex verhindert Kesselstein und damit aufwendige
Reparaturen an Sanitärinstallationen
crustex der überzeugende Schutz gegen Korrosion
crustex für geschmacklich unverändertes Trinkwasser — ohne
chemische Zusätze
crustex arbeitet verschleissfrei und mit minimalsten Betriebs-
kosten
crustex ist leicht zu montieren — auch nachträglich
crustex ein Produkt der Firma Crustag, Weinbergstrasse 11,
8023 Zürich, Tel. 01/2510816

crustex-Informationsscoupon: Name _____
Strasse _____
PLZ/Ort _____
Tel. Nr. _____
Bitte einsenden an: Crustag
Postfach
8023 Zürich

BARRADUR CH-Wärmedämmung Nr. 1

Das Schweizer Qualitätsprodukt
aus extrudiertem Polystyrol-Hartschaum.
Zu beziehen bei Ihrem Baumaterial-Händler.



MEYNADIER

Meynadier & Cie AG
8048 Zürich

Vulkanstrasse 110
Tel. 01/432 22 11

AN ALLE INTERESSIERTEN ARCHITEKTEN:

Mit Ihrem Bauland können wir zusammen etwas Grossartiges aufbauen!

Wir verfügen nicht über eine eigene
Architektur-Abteilung.

Darum sind Sie uns mit Ihren Plänen jederzeit herzlich
willkommen.



UTONOVA AG

GRUNDSTÜCKE UND IMMOBILIEN
Beethovenstr. 24, 8022 Zürich
Tel. 01 202 83 63

hochuli Metallbau

Fenster, Türen und Tore
für Neubauten und Altbausanierungen
Schaufensteranlagen in Stahl und Leichtmetall
Anschlagkästen
rauchdichte Abschlüsse
Falttüre
allgemeine Schlosserarbeiten

8556 Wigoltingen 054 6313 69

**Der Weg Ihres
Fahrrades führt
zum «Velostein»
von**

SILIDUR

dem Fahrradständer,
der zugleich
Gestaltungselement ist

**Sili
dur**



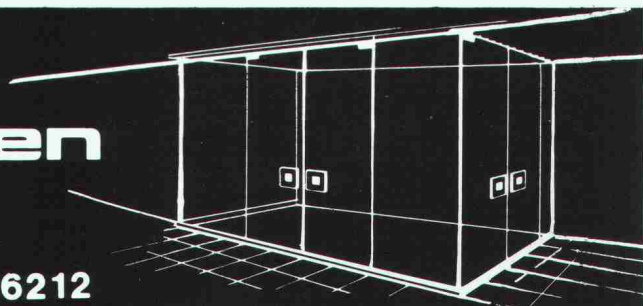
STEINER SILIDUR AG 8450 ANDELFINGEN TEL. 052 / 41 10 21



BRÜLLMANN Ganzglas-Anlagen

- eigene Glashärtungsanlage
- eigene Montagegruppen
- eigene Beschlägefabrikation
- Funkservice

J BRÜLLMANN SÖHNE AG 8280 KREUZLINGEN 072 74 62 12



Als Generalunternehmung planen und realisieren wir anspruchsvolle Neu- und Umbauten. Wir bearbeiten Wohn-, Geschäfts- und Industrieprojekte. Unsere Auftraggeber sind Pensionskassen, Versicherungsgesellschaften, Industrie- und Handelsunternehmungen sowie private Investoren. Unseren Auftraggebern garantieren wir für Preis, Qualität und Termin.

Aufgrund des guten langjährigen Auftragsbestandes verstärken wir unsere Bauabteilung und suchen qualifizierte

Baufachleute (Hochbau)

– erfahrene Bauführer, die ihr Tätigkeitsgebiet von der Front mehr ins Büro verlegen wollen –

als Mitarbeiter für die Ermittlung und Überwachung von Baukosten sowie für Devisierungsarbeiten.

Wir offerieren Ihnen einen attraktiven Arbeitsplatz im Stadtzentrum, sichere Dauerstelle, fortschrittliche Anstellungsbedingungen und eine anspruchsvolle, abwechslungsreiche Tätigkeit mit Entwicklungsmöglichkeiten.

Gerne erwarten wir Ihre schriftliche Bewerbung.



**Oerlikon-Bührle
Immobilien AG**

Generalunternehmung
Liegenschaftenverwaltung

Bleicherweg 18, 8039 Zürich, (01) 208 61 11

Gesamtanlagen der Umwelttechnik

Unser Kunde, ein diversifiziert tätiges, sehr potentes Schweizer Unternehmen, ist u.a. Totalübernehmer für schlüsselfertige Abwasserreinigungs- und Kehrrichtverwertungsanlagen. Im Rahmen seiner geographischen Expansionspläne, welche sich auf Bedarfsabklärungen und bereits bestehende Geschäftskontakte abstützen, wird er in naher Zukunft speziell in

Italien

aber auch in anderen Ländern verstärkte Anstrengungen zur Marktdurchdringung unternehmen. Wir suchen einen

Maschinen-/ Verfahreningenieur oder Chemiker

mit Erfahrung in der Projektierung und Realisierung genannter Anlagen, dem folgende Aufgaben übertragen werden können: 1. kompetente verfahrenstechnische Beurteilung derartiger Projekte; 2. Unterstützung der Projektleitung in der Akquisitions-, Offert- und Realisierungsphase; 3. Weiterausbau des Fachbereiches Umwelttechnik. Arbeitsort Zürich, verbunden mit häufigen, aber kurzen Auslandsreisen.

Abgesehen von der beruflichen Qualifikation und den Spezialkenntnissen vor allem im Sektor Abwasser, sind gute Kenntnisse der deutschen sowie der italienischen und/oder der französischen Sprache, unternehmerisches Flair und Anpassungsfähigkeit an lokale Mentalitäten im Ausland gefragt.

Interessierten Herren geben wir unter Zusicherung der Diskretion gerne zusätzliche Auskünfte. Wir bitten um einen telefonischen oder schriftlichen Erstkontakt.

AG FÜR PERSONALBERATUNG ZÜRICH

TALSTRASSE 20

8001 ZÜRICH

TEL. 01 221 36 56

Zur Ergänzung meines Mitarbeiterstabes suche ich einen

Architekten/Hochbauzeichner/Bauleiter

welcher in einem kleinen Team bei der Planung und Realisation von interessanten und anspruchsvollen Bauaufgaben in der Region Baden/Limmattal und Reusstal aktiv mitarbeiten möchte.

In der Stadt Baden erwartet Sie (Idealalter 25-45 Jahre) eine abwechslungsreiche Tätigkeit. Fortschrittliche Anstellungsbedingungen und ein gutes Arbeitsklima sind selbstverständlich.

Sind Sie aktiv und an selbständiges und gewissenhaftes Arbeiten gewöhnt, so erwarte ich gerne Ihre telefonische oder schriftliche Bewerbung.

Walter Kohler, Architekturbüro
Neustadthof/Mellingerstrasse 1, 5400 Baden.

Für eine anspruchsvolle Bauaufgabe in der Stadt Zürich suchen wir

Bauzeichner und Bautechniker

Falls Sie an einer selbständigen und abwechslungsreichen Tätigkeit in einem kleinen Team interessiert sind, bitten wir um Ihre Zuschrift oder Ihren Anruf.

J. Naef + Prof. E. Studer + G. Studer
Architekten BSA AG
Hegarstrasse 9, 8032 Zürich, Tel. 01 / 252 02 04

Emch + Berger Zürich AG ist eine mittelgrosse Ingenieurunternehmung in der Stadt Zürich und in allen Sparten und Spezialgebieten des Bauingenieurwesens tätig.

Unter Einbezug modernster Projektierungshilfsmittel ist es unsere Aufgabe, Auftraggeber und Bauherren technisch und wirtschaftlich optimal zu beraten.

Zur Erweiterung unseres Kaders suchen wir je einen

dipl. Bauingenieur ETH der Fachrichtung Konstruktion

Als aussichtsreicher Bewerber sind Sie 30-40 Jahre alt, Schweizer, und verfügen neben einem aktuellen theoretischen Wissen über einige Jahre Praxis als Projektleiter im Bau von grösseren Wohn- und Geschäftshäusern sowie Industrieanlagen,

dipl. Bauingenieur ETH oder Bauingenieur HTL

der Fachrichtung Bauplanung

Ihre Aufgabe umfasst die Gesamtleitung von Grossbaustellen (Rohbau). Entsprechende Management Erfahrung sowie ein fundiertes Fachwissen im konstruktiven Ingenieurbau sind Voraussetzung für diese Position.

Konstruktiv talentierte und interessierte, teamfähige Bauingenieure, die sich fachlich herausfordernde Aufgaben mit Zukunft wünschen, bitten wir, uns eine schriftliche Bewerbung einzureichen. Wir sichern Ihnen absolute Diskretion zu.



Emch + Berger Zürich AG
Ingenieurunternehmung
Forchstrasse 59
8032 Zürich



KANTON BASEL-LANDSCHAFT

Beim Kanton Basel-Landschaft, mit Arbeitsort in Liestal, ist die Stelle des

Stellvertreters des Vorstehers des Hochbauamtes

(Ref. Nr. 93)

wieder zu besetzen.

Jüngeren, initiativen Interessenten(innen) mit abgeschlossenem Studium als

Architekt ETH

bietet sich ein vielseitiges Betätigungsfeld mit aussichtsreichen Entwicklungsmöglichkeiten.

Aufgabenbereich:

- Stellvertretung des Dienststellenleiters
- Leitung der Abteilung Projektierung
- Überwachung der Projektierungs- und Ausführungsabläufe Dritter
- Erarbeitung von Entscheidungsgrundlagen und Berichten bei Neubau-, Umbau- und Sanierungsprojekten zuhanden der zuständigen Instanzen
- Begleitung des Submissionswesens, Kommissionstätigkeiten.

Anforderungen:

- mehrjährige Praxis und Erfahrung im Entwurf und in der Ausführung
- Führungspersönlichkeit mit Sinn für Zusammenarbeit und natürlichem Durchsetzungsvermögen
- Selbständigkeit, kreatives Denken, Einsatzfreudigkeit, Verhandlungsgeschick
- Gewandtheit im mündlichen und schriftlichen Ausdruck.

Nähere Auskünfte erhalten Sie unter Tel. 061 / 96 54 43. Herrn L. Salvetti, Vorsteher, verlangen.

Offerten sind bis 5. Juni 1986 an das **Kant. Personalamt, 4410 Liestal**, Tel. 061 / 96 52 32, einzureichen, bei welchem auch das Bewerbungsformular bezogen werden kann.

Leitung einer Bauunternehmung

mit 200 Mitarbeitern

Wir suchen einen

dipl. Bauingenieur ETH

als Chef des Bau- und Werkhofbetriebes.

Fachwissen und Erfahrung:

- baubetriebliche und administrative Organisation der Bauunternehmung
- Baumethoden im Hoch- und Tiefbau mit guten grundbaulichen Kenntnissen
- Rechnungswesen mittels Einsatzes von EDV

Fähigkeiten:

- Führung von Mitarbeitern
- Geschick für Verhandlungen und Beziehungen
- Ideenreichtum und Innovationskraft
- Belastbarkeit
- sehr gute Kenntnisse der französischen Sprache
- gute Kenntnisse der italienischen oder spanischen Sprache

Ihre Bewerbung richten Sie bitte an Chiffre Nr. 06-603673, Publicitas, Seilerstrasse 8, 3001 Bern.

In unsere Einfamilienhaus-Abteilung suchen wir zur Ergänzung des kleinen Teams einen

Baufachmann

Ihre Hauptaufgabe besteht in der Bearbeitung des Innenausbau nach Wünschen unserer Einfamilienhaus-Käufer: Sie werden die Kunden beraten, Kostenberechnungen und Kalkulationen vornehmen, Pläne ändern und nachführen, die Ausbauten in Auftrag geben, für die Koordination mit der Bauleitung besorgt sein und die Abrechnungen erstellen.

Wir stellen uns für diese Aufgabe einen erfahrenen **Hochbauzeichner/Bauführer** vor, der zum Beispiel von der Baustelle zum Bürodienst wechseln möchte. Sie werden sehr selbständig arbeiten, haben eine gestalterische Begabung und gute Kenntnisse der Baumaterialien im Innenausbau. Ihre Kontakt- und Durchsetzungsfähigkeit wird Ihnen beim Umgang mit Kunden, Bauleitungen, Lieferanten und Unternehmern zugute kommen.

Gerne erwarten wir Ihre Bewerbung an die Leiterin unseres Personaldienstes, Frau R. Busslinger.

GöhnerAG
Generalunternehmung



Hegibachstrasse 47, Postfach, 8032 Zürich
Telefon 01 / 384 81 11

Visura

Treuhand-Gesellschaft
Société Fiduciaire
Società Fiduciaria

Unser Auftraggeber ist ein mittelgrosses, unabhängiges Ingenieur-, Beratungs- und Planungsbüro. In seinem über 40jährigen Bestehen hat sich das Büro einen ausgezeichneten Namen für anspruchsvolle Ingenieurvermessungsarbeiten und für Lösungen von nicht alltäglichen Problemstellungen geschaffen. Heute suchen wir einen unternehmerisch denkenden

Ingenieur ETH

mit Fachkenntnissen im Vermessungswesen für die

Leitung der Abteilung Vermessung

In dieser anspruchsvollen Position verstehen Sie aufgrund Ihrer Persönlichkeit und der hohen Fachkompetenz die etwa 15 Mitarbeiter zielgerichtet zu führen. Neben Ihrer aktiven Mitarbeit sind Sie für die Offertstellung/Kalkulation und den optimalen Einsatz der verschiedenen Spezialisten und Geräte verantwortlich. Idealalter: 30- bis 40jährig.

Weitere Informationen erteilt Ihnen gerne der beauftragte Berater, Herr Jürg Lehni. Wir freuen uns auf Ihre telefonische oder schriftliche Kontaktnahme und garantieren Ihnen für absolute Diskretion.

Visura Treuhand-Gesellschaft

Personalberatung

Schöngrünstrasse 35, 4501 Solothurn

Telefon 065 / 22 34 51

Für die Bearbeitung interessanter öffentlicher und privater Bauten suchen wir

Bauführer Architekt Bauzeichner

Eintritt 1. August 1986 oder nach Vereinbarung.

Wenn Sie eine Dauerstelle mit anspruchsvoller und abwechslungsreicher Tätigkeit in kollegialem Arbeitsklima suchen, senden Sie Ihre Bewerbung an

Bächtold + Baumgartner, dipl. Architekten BSA
Seestrasse 4, 9400 Rorschach, Tel. 071 / 4117 55



Die Abteilung Betriebsdienste der ETHZ betreut das Zentrum, den Hönggerberg und die Aussenstationen, gesamt etwa 90 bundeseigene Gebäude und Mietliegenschaften mit rund 500 000 m² BGF. In der Sektion Bauwesen und Raumbewirtschaftung der Abteilung Betriebsdienste ist die Stelle eines

Projektbetreuers

neu zu besetzen.

Aufgabenbereich:

- Baubegleitung als Bauherrschaftsvertreter im Rahmen der Bauverordnung des Bundes
- Bedürfnisabklärung mit Benützern aufgrund von Anträgen und Bauprojekten
- Kosten-Nutzen-Analysen für grössere Arbeiten
- Auftragsformulierung an das Baufachorgan mittels allgemeiner Konzepte bzw. Konzeptvarianten, Raumprogrammen, Pflichtenheften
- Erarbeiten von Entscheidungsgrundlagen bei Bau-, Umbau- und Sanierungsproblemen z. H. der Sektion, der Abteilung und der Schulleitung
- Mitarbeit in temporären Projektorganisationen (Botschaftsprojekte) nach entsprechender Einarbeitungszeit.

Anforderungen:

- HTL- oder ETH-Diplom als Architekt oder Betriebsingenieur mit Erfahrung in der Baubranche
- mehrjährige prakt. Berufserfahrung und, wenn möglich, auch Erfahrung in der Funktion als Bauherrschaftsstelle
- zusätzliche betriebswirtschaftliche Kenntnisse erwünscht
- Erfahrung im Umgang mit Hochschulangehörigen aller Stufen und Kenntnisse auf dem Gebiet des Forschungs- und Lehrbetriebes erwünscht
- Sinn für Zusammenarbeit, Selbständigkeit, Durchsetzungsvermögen
- Kontaktfreudigkeit, Verhandlungsgeschick, Einsatzfreudigkeit
- Idealalter 35-45 Jahre

Eintritt nach Vereinbarung.

Ihre vollständige schriftl. Bewerbung mit handschriftlichem Begleitschreiben, Nachweis der Berufstätigkeit, Zeugnissen und Photo richten Sie bis spätestens **11. Juni 1986** an die ETH Zürich, Personalabteilung (Bereich III), ETH-Zentrum, 8092 Zürich. Telefonische Auskunft erteilt Herr L. Gross, Tel. 01/256 23 95 oder Herr S. Erny, Tel. 01/256 50 65 (Direktw.).

Unserem Team fehlt ein jüngerer

Architekt HTL

- mit Flair für Entwurf und Projektierung
- mit solidem Know-how für Werk- und Detailplanung
- mit Dynamik zur Anleitung von Mitarbeitern

Wir bieten Ihnen per sofort

- eine ausbaufähige Stellung
- interessante Bauvorhaben
- zeitgemässe Arbeitsbedingungen

Wenn wir Sie angesprochen haben, dann freuen wir uns auf Ihre Bewerbung.

Hegetschweiler Bauorganisation AG
Architekturbüro und Generalunternehmung
Glärnischstrasse 41, 8810 Horgen

Einwohnergemeinde Balsthal

In unserer Gemeinde ist die Stelle als

Bauverwalter

neu geschaffen worden und zu besetzen.

Aufgabenbereich:

- Aufbau und Organisation der Bauverwaltung
- Beratung des Gemeinderates in allen Bau- und Planungsfragen
- Überwachung des Werkhofs und der Wasserversorgung
- Baupolizeiwesen
- Beratung von Bauwilligen
- Unterhalt der kommunalen Hoch- und Tiefbauten

Anforderungen:

- dipl. Ingenieur ETH oder HTL, evtl. Architekt ETH oder HTL
- Idealalter 35-45 Jahre
- Erfahrung im Bau- und Planungsrecht
- praktische Tätigkeit in Hoch- und Tiefbau
- Gewandtheit im schriftlichen und mündlichen Verkehr
- Verhandlungsgeschick im Umgang mit Behörden, Unternehmern und Privaten
- Wohnsitznahme in Balsthal

Angebot:

- weitgehend selbständige, vielseitige und anspruchsvolle Chefposition
- der Stellung entsprechendes Salär, zeitgemässe Sozialleistungen

Auskünfte an Interessenten erteilen der Gemeindeammann U. Grolimund und der Gemeindeschreiber U. Walser, Telefon 062/71 47 66. Anmeldungen mit den üblichen Unterlagen sind bis am 30. Mai 1986 mit dem Vermerk «Bauverwalter» an das Ammannamt der Einwohnergemeinde Balsthal zu richten.

**Der Gemeinderat der
Einwohnergemeinde Balsthal**

swissboring

Wir sind eine Tochtergesellschaft der weltweit tätigen Rodio-Gruppe und befassen uns mit der Anwendung von Spezialverfahren im Tief-, Tunnel- und Wasserbau. Wir suchen einen bis 40jährigen, initiativen, flexiblen

dipl. Bauingenieur ETH

Bewerbern, die

- über praktische Erfahrungen im Spezialtiefbau, mit Vorteil in internationalem Tätigkeitsgebiet erworben, verfügen,
- eine erfolgreiche Tätigkeit mit Schwerpunkt im unternehmerischen Wirkungsbereich vorweisen können,
- zwei internationale Fremdsprachen beherrschen,

bieten wir die Möglichkeit, sich in der Schweiz oder innerhalb der Rodio-Gruppe im Ausland eine ausgezeichnete Position zu schaffen.

Gerne erwarten wir handschriftliche Bewerbungsunterlagen mit Foto.

SWISSBORING AG, Industriestr. 6, 8604 Volketswil

Als Betrieb mittlerer Grösse in **Bern** und **Schwarzenburg** suchen wir einen

Tiefbauzeichner

Vertiefungsrichtung Konstruktion

Interessante Brücken-, Hoch- und Tiefbauten stellen hohe Anforderungen an unser tatkräftiges, kameradschaftliches Team. Wir bieten gute Entlohnung und Gesamtarbeitsvertrag.

Als junger Zeichner mit einigen Jahren Erfahrung sowie Freude an selbständiger, verantwortungsvoller und kreativer Arbeit werden Sie sich bei uns wohl fühlen.

Bitte richten Sie Ihre Bewerbung mit Unterlagen an:

Moor und Hauser AG

dipl. Bauingenieure ETH/SIA/ASIC
Gutenbergstrasse 14, 3011 Bern

Wir sind ein mittelgrosses Ingenieurbüro im Zürcher Oberland und suchen einen

dipl. Bauingenieur ETH

Vertiefungsrichtung Konstruktion und Grundbau

als Abteilungsleiter

- Ihre Aufgabe:**
- selbständige Bearbeitung von Aufträgen im konstruktiven Ingenieurbau
 - verantwortliche Leitung der Projektgruppe Tragkonstruktion
 - Mitarbeit an Projekten in interdisziplinären Bereichen

- Wir erwarten:**
- initiativen, verantwortungsbewussten Ingenieur mit Freude an der Lösung anspruchsvoller Aufgaben
 - mehrjährige Berufserfahrung im Bereiche Konstruktion mit aktuellem Wissensstand
 - Befähigung zur Führung einer Projektgruppe
 - Idealalter 30-35 Jahre

- Wir bieten:**
- interessantes Tätigkeitsfeld
 - EDV-Anlage mit entsprechender Software
 - angenehmes Arbeitsklima
 - Möglichkeit zu weitgehender Selbständigkeit

Stellenantritt: 1. August 1986, evtl. auch früher

Bewerbungsunterlagen sind zu richten an:

M. Wiesendanger AG, Ingenieurbüro für Hoch- und Tiefbau,
Bahnhofstrasse 16, 8620 Wetzikon



Das Tiefbauamt sucht für die Projektierungsabteilung eine(n)

Tiefbauzeichner(in)

Aufgabengebiet: Mitwirkung bei der Projektierung von städtischen Tiefbauten (Strassenbau und Kanalisation).

Erfordernisse: Abgeschlossene Lehre als Tiefbauzeichner, Idealalter zwischen 25 und 30 Jahren.

Wir bieten: Weitgehend selbständige und vielfältige Tätigkeit, angenehmes Arbeitsklima in kleinem Team, individuelle Arbeitszeit.

Eintritt: So bald wie möglich oder nach Vereinbarung.

Handschriftliche Bewerbungen mit Foto und den üblichen Unterlagen richten Sie bitte an das **Tiefbauamt der Stadt Zürich, Personaldienst, Werdmühleplatz 3, Postfach, 8023 Zürich.**



1961 25 Jahre 1986

Desserich + Funk, dipl. Ing. ETH/SIA
Ingenieurbureau + Rechenzentrum für
Brücken-, Hoch-, Tief- und Wasserbau

Als grösseres und vielseitiges Ingenieurbureau mit eigenem Rechenzentrum suchen wir für die Planung und Projektierung spezieller und anspruchsvoller Bauwerke im In- und Ausland einen jüngeren

dipl. Bauingenieur ETH

Vertiefung Konstruktion

für die Bereiche der linearen und nichtlinearen Statik und Dynamik komplexer Tragwerkstrukturen

sowie einen jüngeren

dipl. Bauingenieur ETH

Vertiefung Wasserbau

mit Interesse und Ausbildung für die Bereiche Wasserbau (Instationäre Strömungs- und Kanalnetzrechnungen), Gewässerschutz (Kläranlagen, Kanalisationen), Umweltschutz und Wasserversorgungen.

Gerne erwarten wir Ihre handschriftliche Bewerbung, Eintritt nach Vereinbarung.

DESSERICH + FUNK, dipl. Ing. ETH/SIA
Ingenieurbureau + Rechenzentrum für
Brücken-, Hoch-, Tief- und Wasserbau
Langensandstrasse 74, 6005 Luzern

Zur Ergänzung unseres Teams suchen wir

Architekt-Techniker HTL

Bauführer

Hochbauzeichner

mit Erfahrung in Ausführungsplanung, Devisierung, Bauführung.

Per sofort oder nach Vereinbarung.

Affolter + Kempster, dipl. Architekten ETH/SIA
Feldlistr. 31a, 9000 St.Gallen, Telefon 071 / 28 36 29

Zur Ergänzung unseres Teams suchen wir einen

ARCHITEKTEN

mit etwas Erfahrung und guten Fähigkeiten im Entwurf für vielseitige Aufgaben.

GLP **Guhl Lechner Partner Architekten BSA/SIA**
Neptunstrasse 20, 8032 Zürich
Telefon 01 / 69 33 30 (vormittags)

Koordination und Leitung komplexer Bauvorhaben

Unser Bauwesen sucht für die Realisierung ihrer Bauten einen

Architekten HTL oder ETH als Projektleiter

Der Schwerpunkt dieser anspruchsvollen Kaderstelle liegt bei der Koordination und Leitung von komplexen Bauvorhaben in den Bereichen Handel und Verwaltung sowie Gastgewerbe

Ihre Stärken sind Durchsetzungsvermögen, Teamgeist, Einsatzfreude, Verhandlungsgeschick, Organisationstalent und als Praktiker ein gesundes Flair für Effizienz am Arbeitsplatz und bei Lösungen am Projekt

Sie sind 30 bis 45 Jahre alt, mit fundierten Kenntnissen im Hochbau, einigen Jahren Praxis in der Projektleitung und vertraut mit den zeitgemässen Projektmanagement-Methoden,

dann erwarten wir gerne Ihre Bewerbung mit den üblichen Unterlagen.

Eintritt: nach Vereinbarung



**MIGROS-
GENOSSENSCHAFTS-BUND**
Personal + Ausbildung,
Limmatstrasse 152, 8005 Zürich

Wir suchen per Juli 1986 für die Ausführungsplanung eines anspruchsvollen Projektes einen

Architekten HTL

versierten Hochbauzeichner(in)

Wenn Sie Wert legen auf die Bearbeitung architektonisch interessanter Aufgaben, schicken Sie uns bitte Ihre Bewerbung oder telefonieren Sie uns.

J. Lendorff + G. Erdt, Architekten
Rütistrasse 4, 8032 Zürich, Telefon 01 / 251 76 40

Wir suchen zur Verstärkung und Ergänzung unseres Planer- und Architektenteams einen

jüngeren, initiativen Raumplaner

für die Bearbeitung von Fragen der Orts- und Quartierplanung.

Wir bieten ausbaufähige, selbständige Stelle in vielseitigem Betrieb mit fortschrittlicher Firmenstruktur, über die wir Sie gerne informieren.

Eintritt: baldmöglichst oder nach Vereinbarung.

Melden Sie sich bitte mit Ihren Unterlagen an bei:

Henauer AG, Ingenieure, Vermesser, Planer
Rosengasse 35, 3250 Lyss, Telefon 032 / 84 59 33

Als gut eingeführter Materialhersteller und -lieferant auf dem Gebiet des Bautenschutzes suchen wir per sofort oder nach Vereinbarung einen

Anwendungstechniker (Productmanager)

für die Teilbereiche Betonsanierung, Epoxidharzböden und Fugendichtungsmassen.

Sie haben:

- eine solide Ausbildung im Bauwesen
- Erfahrung in der Sanierung von Bauwerken
- Französischkenntnisse

Wir bieten:

- sorgfältige Einarbeitung
- Arbeit im kleinen Team
- selbständige Tätigkeit im Rahmen der Zielsetzung

Gerne erwarten wir Ihre vollständigen Bewerbungsunterlagen. Herr Rysler gibt Ihnen gerne ergänzende Auskünfte.

INERTOL AG

Bautenschutzchemie – Produits anticorrosifs, Hegmattenstrasse 15, 8404 Winterthur, Tel. 052 / 27 77 77



Wir suchen per sofort oder nach Übereinkunft qualifizierten

Tiefbauzeichner-Konstrukteur (Schwerpunkt Eisenbeton)

zur selbständigen Bearbeitung von interessanten Aufgaben des Hoch-, Tief- und Brückenbaues, insbesondere auch in den Bereichen Sanierungen und Umbauten.

Gerne erwarten wir Ihre Kurzbewerbung oder Ihren Anruf.

Ingenieurbüro R+M, Ruckstuhl + Münchinger

dipl. Bauingenieure ETH/SIA/ASIC

Rudolf Diesel-Str. 28, 8404 Winterthur, Tel. 052 / 29 08 21

Gesucht

dipl. Architekt

für ausserordentlich interessante Projekte im In- und Ausland. Gut bezahlte Dauerstelle mit Schwerpunkt **Entwurf**.

Verlangt wird innovatives Talent und versiertes Darstellungsvermögen. Eintritt sofort oder nach Vereinbarung.

Prof. Dr. J. Dahinden, SIA/HFAIA

Kienastewiesweg 38, 8053 Zürich, Tel. 01 / 55 50 56



Gartenstrasse 15 4132 Muttenz Telefon 061 / 61 33 11

Wir suchen

dipl. Bauingenieur ETH/HTL

mit einigen Jahren Praxis sowie

Tiefbauzeichner

Richtung Eisenbeton

für unseren Hauptsitz in Muttenz und unsere Filialen in der Region Basel und Laufental.

Bei uns bearbeiten Sie selbständig anspruchsvolle und interessante Aufgaben im Hoch- und Tiefbau.

Fortschrittliche Arbeitsbedingungen in einem dynamischen Team erwarten Sie.

Wir freuen uns auf Ihre schriftliche Bewerbung oder auf Ihren Telefonanruf. Unser Herr H. Reber erteilt Ihnen gerne weitere Auskünfte.

MASCHINENFABRIK



ALIVA ist als Hersteller von Spritzbeton-Maschinen weltweit tätig und gehört zu den führenden Unternehmungen dieser Branche.

Für die internationale Akquisition, Kundenbetreuung sowie Offertbearbeitung suchen wir einen sprachgewandten

BAUFACHMANN

Als **Bauingenieur HTL** oder **ETH**, der folgende Voraussetzungen mitbringt, sind Sie für uns der ideale Mitarbeiter:

- Bereitschaft zu internationaler Reisetätigkeit (bis 70%)
- Sprachkenntnisse E evtl. F
- Flair für Betontechnologie

Wir werden Sie eingehend in dieses Spezialgebiet des Bauwesens einführen.

Falls Sie gerne in einem dynamischen Team einer stark expandierenden Firma mitwirken möchten, senden Sie uns bitte Ihre Bewerbungsunterlagen, oder rufen Sie uns einfach an.

ALIVA AG

Bellikonstrasse 218, CH-8967 Widen

Tel. 057 / 31 11 50, Herrn J. Scherer

Zur Ergänzung unseres 6er-Teams suchen wir nach Vereinbarung einen jüngeren, initiativen

Bauingenieur HTL

oder

Stahlbetonzeichner/Konstrukteur

für die selbständige Bearbeitung von vielseitigen Aufgaben im Hochbau.

Gerne erwarten wir Ihre schriftliche oder telefonische Bewerbung.

Ingenieurbüro Frey + Gnehm AG
4800 Zofingen, Tel. 062 / 52 14 54

Wir suchen

Architekten HTL Hochbauzeichner

mit Erfahrung in Projekt- und Werkplanbearbeitung zur Mitarbeit an interessanten, anspruchsvollen öffentlichen Bauvorhaben.

Schriftliche Bewerbungen sind erbeten an

Andres Liesch, dipl. Architekt BSA/SIA
Mitarbeiter R. Vogel & A.P. Müller
Höhenweg 2, 8032 Zürich

Als Ergänzung unseres Teams suchen wir per sofort oder nach Vereinbarung

Bauingenieur ETH oder HTL

für vielseitige Aufgaben im konstruktiven Ingenieurbau.

Wir stellen uns Mitarbeiter mit abgeschlossener Ausbildung, Einsatzfreudigkeit und Interesse an anspruchsvollen Bauaufgaben vor. Ferner legen wir Wert auf Selbständigkeit.

Wir bieten Ihnen zeitgemässes Salär, fortschrittliche Sozialleistungen und eine ausbaufähige Dauerstelle. Auch befristete Anstellung ist möglich.

Wir orientieren Sie gerne über alle Einzelheiten und freuen uns auf ihren Anruf.

Ingenieurbüro **R. Henauer**, dipl. Ingenieur ETH/SIA/ASIC
Thujastrasse 6, 8038 Zürich, Telefon (01) 482 36 33

Voulez-vous perfectionner votre français au bord du lac Léman?

Wir suchen

Architekten HTL Hochbauzeichner Stahlbetonzeichner

mit Erfahrung in Projekt- und Werkplanbearbeitung zur Mitarbeit an interessanten, anspruchsvollen öffentlichen Bauvorhaben.

Schriftliche Bewerbungen sind erbeten an

Atelier Delta, François Neyroud, dipl. arch. SIA
Rue du Nord 10, 1844 Villeneuve

Wir suchen kurzfristig oder zeitlich nach Vereinbarung

Stahlbetonzeichner

Ingenieurbüro Schuler AG

Kirchstrasse 20, 9400 Rorschach, Telefon 071 / 41 36 93

Impresa Generale di Costruzione Ticinese cerca per entrata immediata o da convenire

un architetto STS ev. disegnatore edile

con esperienza pratica per direzioni lavori e progettazione. Conoscenza tedesco. Dinamico e fidato, abituato a lavorare indipendentemente. Stipendio adeguato. Prestazioni sociali d'avanguardia.

Scrivere a cifra 78-46968 ASSA, Annunci Svizzeri SA, 6501 Bellinzona.

Wir suchen einen jungen

Bauingenieur HTL

Der Tätigkeitsbereich umfasst sehr vielseitige und zum Teil aussergewöhnliche Aufgaben im Hochbau (Massivbau, Stahlbau, Holzbau). Wir sind ein kleineres Büro mit gutem Arbeitsklima und fortschrittlichen Anstellungsbedingungen. Bitte setzen Sie sich schriftlich oder telefonisch mit uns in Verbindung.

Peter Osterwalder, dipl. Ingenieur ETH/SIA
Ingenieurbüro für Hoch- und Tiefbau
Seebacherstrasse 4, 8052 Zürich, Tel. 01 / 302 22 33

Wir suchen

ARCHITEKTEN ETH/HTL

Schriftliche Bewerbungen an:

Burkard + Meyer + Steiger, Architekten BSA/SIA
Dammstrasse 7, 5400 Baden

In unser mittelgrosses Architekturbüro in der Nähe Berns suchen wir für die Bearbeitung vielseitiger Bauaufgaben per 1.7.86 oder nach Übereinkunft einen speditiven

Hochbauzeichner

Hiltbrunner + Rothen, Architekten SIA
Sonneggweg 11, 3110 Münsingen, Tel. 031 / 92 11 33

Gesucht jüngere, gut ausgewiesene Bewerber für interessante und anspruchsvolle Aufgaben

Architekt HTL für Werkplanbearbeitung, Devisierung und evtl. Bauführung

Bauzeichner(in) für Projekt- und Werkplanbearbeitung
Bitte um kurze, handgeschriebene Offerte mit Referenzangabe und Eintrittsmöglichkeit.

Werner Gantenbein, dipl. Arch. BSA/SIA, Mommsenstr. 18, 8044 Zürich.

*Stelleninserate im
Schweizer Ingenieur und Architekt
werden vom aktiven
und interessierten Teil
des Berufsstandes gelesen!*

Stellengesuche

Entwurfsarchitekt

dipl. Architekt ETH/SIA, Schweizer Bürger, mit langjähriger Erfahrung im Wohnungs- und öffentlichen Bausektor (vor allem Spitäler, Hotel, Schulen, Zentren usw.) besonders in Vorplanung, Projektierung und Ausführungsplanung ausgewiesen – gemäss zahlreichen auch realisierten Wettbewerbserfolgen in Projektmanagement sowie Darstellung versiert – sucht im Raume Zürich anspruchsvollen Aufgabenkreis. Teilzeit oder Beteiligung ebenfalls möglich.

Zuschriften unter Chiffre SIA 524 an IVA AG, Postfach, 8032 Zürich.

Bauingenieur HTL (Tiefbau)

32, D/E, mehrjährige Erfahrung in Brückenbau sowie als Projekt- und Bauleiter in Wasserversorgungsprojekten im Ausland, sucht neuen Wirkungskreis, auch im Ausland. Hohe Bereitschaft, sich in neue Gebiete einzuarbeiten.

Offerten unter Chiffre SIA 477 an IVA AG, Postfach, 8032 Zürich.

Bauingenieur HTL

40, verheiratet, langjährige Büro- und Unternehmungspraxis. Erfahrung in Projektierung, Bemessung und Bauleitung von Stahl-, Holz- und Eisenbetonkonstruktionen sowie im Tief- und Spezialtiefbau, sucht im Raum Zürich / ZH-Oberland verantwortungsvollen Wirkungskreis.

Offerten unter Chiffre SIA 532 an IVA AG, Postfach, 8032 Zürich.

Dipl. Bauingenieur

vielseitig interessiert, mit breiter Erfahrung in Kanalisations-, Wasserbau, Wasserversorgung und allg. Tiefbau sucht neue interessante Stelle.

Offerten bitte unter Chiffre SIA 533 an IVA AG, Postfach, 8032 Zürich.

Eisenbetonzeichner

33, sucht neuen, anspruchsvollen Wirkungskreis. Sprachen: Deutsch, Englisch. Stadt Zürich und Region Zürichsee bevorzugt.

Angebote unter Chiffre SIA 531 an IVA AG, Postfach, 8032 Zürich.

Im Raume Lugano sucht

Hochbauzeichnerin

mit mehrjähriger Erfahrung für Baueingaben, Ausführungs- und Detailpläne Teilzeitarbeit in Architekturbüro. Sprachen: Deutsch/Italienisch u. Franz. fließend.

Zuschriften erbeten unter Chiffre SIA 544 an IVA AG, Postfach, 8032 Zürich.

Diverses

Bauleiter, Architekt HTL mit Erfahrung und guten Referenzen, übernimmt in freier Mitarbeit

Devisierung/Bauleitung/Abrechnung

für Wohn- und Industriebauten.

Anfragen an Chiffre 1869 Zn, Ofa Orell Füssli Werbe AG, Postf., 8022 Zürich

WIR (oder Barzahlung)

Orientteppiche, 30 000 Stück am Lager.

Tel. Anmeldung während der Bürozeit:

Vinzentz Müller, Schaffhauserstr. 115, 8057 Zürich
Telefon 01 / 363 45 58

Gemeinde Erlinsbach AG

Gemeinde Niedererlinsbach SO

Gemeinde Obererlinsbach SO

Die vorgenannten drei Gemeinden beabsichtigen, vorbehaltlich der Genehmigung der Projektierungskredite durch die Gemeindeversammlungen, die Durchführung eines

Projektwettbewerbes

auf Einladung für die Planung eines Altersheimes in Erlinsbach. Um die Teilnahme an diesem Wettbewerb können sich Fachleute bewerben, welche seit dem 1. Januar 1984 in den Bezirken Aarau und Olten-Gösigen wohnhaft oder in einer der drei Gemeinden Erlinsbach AG, Niedererlinsbach SO oder Obererlinsbach SO heimatberechtigt sind. Aus den fristgerecht eingegangenen Anmeldungen werden 6–10 Bewerber für die Teilnahme am Wettbewerb ausgewählt.

Termine:

- Bezug des Anmeldeformulars mit einer Orientierungsschrift auf der Gemeindekanzlei Niedererlinsbach SO, 5015 Niedererlinsbach (Tel. 064 / 34 16 16) ab 20.5.1986
- Abgabe des Anmeldeformulars bis 30.5.1986 (Poststempel) an die Gemeindekanzlei Niedererlinsbach SO, 5015 Niedererlinsbach
- Abgabe der Wettbewerbsunterlagen etwa Juli 1986, nach Gemeindeversammlung
- Abgabetermin Pläne etwa November 1986

**Planungs- und Baukommission
Altersheim Erlinsbach**

Tische

Stühle

Bänke

nach Mass



Direkt ab Fabrik

Riesenauswahl

Gratiskatalog verlangen

Telefon 057 461284

keusch

Keusch + Sohn AG

5623 Boswil

**FENSTERFABRIK
GASSER AG
6110 WOLHUSEN
041 - 71 12 28**



**JALOUSIEN
GASSER**

... wenn Mörtel zur Dienstleistung wird

**PRE
SYN** Mörtel

PRE SYN CH-3000 Bern

Fachbücher

Bauschäden-Sammlung Band III

Sachverhalt – Ursachen – Sanierung. Zusammenstellung von Schäden an Bauten, verursacht durch Beschädigung, Abnutzung oder Alterung, mit Vorschlägen zu ihrer Behebung. Herausgegeben von G. Zimmermann (164 S., A5 quer, 160 Abb.)

Preis

38.30

Baustoff Beton, ein Handbuch für die Baupraxis

Neuaufgabe – von Dr. U. Trüb (193 S., 65 Abb.), Format A5

30. —

Ein Bewertungssystem der Bruchsicherheit

Von Dr. T. Varga. (44 S., 71 Abb., Format A4, 1973)

17.50

Berechnungstabellen für unterzugslose Decken (Pilzdecken, Flachdecken) / Tables for flat slabs

Von D. Pfaffinger und Prof. Dr. B. Thürlimann. (331 S., Format A4, wovon 40 S. Text in deutscher und englischer Sprache, mit 15 Abb. und 291 S. Tabellen samt Schemaplänen, in Leinen gebunden, 1967)

65. —

Schweizerische Strahlflugzeuge und Strahltriebwerke

Von Georges Bridel. Umfassende Darstellung der bedeutenden schweizerischen Leistungen auf diesem Gebiet. Herausgegeben in Zusammenarbeit mit dem Verkehrshaus der Schweiz. (106 Seiten, 70 Abb., 1 Faltafel, Format A5)

18. —

Computer im kleinen und mittleren Ingenieur- und Architekturbüro

Vorträge der Informationstagung der SIA-Fachgruppe der Ingenieure der Industrie (FI) vom 5. und 6. April 1974 in Zürich. (193 S. mit Abb. und Tab., Format A4)

60. —

Hochhäuser

Vorträge der Studientagung der SIA-Fachgruppen für Brückenbau und Hochbau (FBH) und für Architektur (FGA) vom 18. bis 20. Okt. 1973 in Zürich. Heft 1 der VAG-Berichte. (Format A4, 204 S. mit Abb., broschiert)

35. —

Kunststoffe im Bauingenieurwesen

Vorträge der Studientagung der SIA-Fachleute für Brückenbau und Hochbau (FBH) vom 17. und 18. Oktober 1975 in Zürich und Dübendorf. Heft 2 der VAG-Berichte. (Format A4, 204 S. mit Abb., broschiert)

55. —

Sparobjekt Einfamilienhaus

Energieprobleme rund um das Einfamilienhaus und ihre Lösungsvorschläge. Ein Handbuch für jeden Hausbesitzer und Installateur. Von B. Wick, Widen. (170 S., viele Abb., Format A5)

24. —

Brooklyn-Brücke

Die dramatische Geschichte einer bedeutenden Brücke und deren Erbauer. Von W. Stadelmann. (Format A5, 63 S. mit 34 Abb.)

18.80

P. M. Peter Meyer Aufsätze 1921–1974

Über 50 Aufsätze und Texte mit Zeichnungen von Peter Meyer. Von H. J. Wörner. (Format A5, 370 S., broschiert)

48.60

zuzüglich Porto

Bestellschein

Bitte senden Sie mir die angekreuzten Bücher gegen Rechnung

- | | |
|--|--|
| <input type="checkbox"/> Bauschäden 3 | <input type="checkbox"/> Hochhäuser |
| <input type="checkbox"/> Baustoff Beton | <input type="checkbox"/> Kunststoffe |
| <input type="checkbox"/> Bruchsicherheit | <input type="checkbox"/> Sparobjekt EFH |
| <input type="checkbox"/> Berechnungstabellen | <input type="checkbox"/> Brooklyn-Brücke |
| <input type="checkbox"/> Strahlflugzeuge | <input type="checkbox"/> P. M. Peter Meyer |
| <input type="checkbox"/> Computereinsatz | Aufsätze 1921–1974 |

Name: _____

Strasse: _____

Plz., Ort: _____

Datum: _____

Unterschrift: _____

Einsenden an:

Verlags-AG der akademischen technischen Vereine
Postfach 630, 8021 Zürich

Sonderhefte

Pierre Dubas zum 60. Geburtstag

Heft 3/85, 28 Seiten.

Pierre Dubas zum 60. Geburtstag (Cosandey). Sinn und Zweck zeitgemässer Stahlbaunormen (Steinhardt). Zur richtigen Einordnung der Baumechanik beim Entwurf (Glas). Verbundbrücken in Deutschland (Roik). Einige Beispiele der Kombination von Stahl und Beton im Brückenbau (Hajdin). Anwendungen der Verbundbauweise im Brückenbau in Brasilien (Mason). Geometrische Probleme bei vorfabrizierten Fahrbahnplatten von Verbundbrücken (Hauri). Kongresshalle Berlin-Tiergarten. Eine Lösung in Stahl im Wettbewerb um den Wiederaufbau (Oeter/Schuler/Sedlacek). Der Druckstab mit Querbelastrung (Valinat). Fr. 20. —

50 Jahre Institut für Grundbau und Bodenmechanik an der ETH Zürich

Heft 19/85, 53 Seiten.

Die Schweiz. Gesellschaft für Boden- und Felsmechanik (Huder). Aufgaben des Institutes (Lang). Rôle de l'Institut (Recordon). Zusammenarbeit mit dem Ingenieurbüro (Heierli). Zusammenarbeit mit der Verwaltung (Zobrist). Zusammenarbeit mit dem Unternehmer (Knoblauch). Wasserbau und Erdbau (Vischer). Unsicherheit in der Geotechnik (Einstein). Geotechnik und Umwelt (Sinniger). Erdbebenforschung (Ziegler/Prater). Entsorgung (Bucher/Müller-Vonmoos). Residualböden (Honold/Arnold). Geotechnik im Strassenbau (Caprez/Bender). Gefrorene Lockergesteine (Herzog/Hofer). Grundwasserdruckverhältnisse (Ramholt/Schuster). Geländebewegungen (Wullimann/Schlüchter). Quellende Gesteine (Madsen/Kahr). Geotextilien (Sterba/Mayer). Fr. 12.50

Die neue Zürcher S-Bahn

Heft 48/84, 22 Seiten.

Die Neubaustrecke (Gründler, Letta, Hagmann, Bischoff). Die Unterfahung der Altstadt rechts der Limmat (Wüst, Garbe). Bahnhof Stadelhofen (Ehmann, von Matt, Amsler, Calatrava, Rüeger). Der Zürichbergtunnel (Hübner, Garbe, Schneller). Die Station Stettbach (Müller, Stierli). Fr. 7.50

Der Neubau des Hauptbahnhofs Luzern

Heft 24/85, 40 Seiten.

Vorwort des Kreisdirektors (Schaaf). SBB-Bauvorhaben Bahnhofgebiet Luzern (Kaeslin/Etterlin). Gesamtplanung, Ausbaustufen (Nauer). Bauvorhaben aus der Sicht des Architekten (Baumann). Gesamtprojektleitung (Straub/Brunnschweiler). Vertragswerke mit Landeigentümern und Baupartnern (Felber). Kommerzielle Nutzung (Girsberger/Jahn). Projektabwicklung (Heini/Böni). Ausbau der Bahnanlagen (Frei/Schweizer/Pfister). Aufnahmegebäude mit Untergeschoss Bahnhofplatz (Baumann/Felber/von Mandach). Rettung der Kunstwerke und Wiederaufstellen des Portals. Energiezentrale, Energiekonzept (Polke/Däppen). Energiezentrale, Baubeschrieb (Portmann). Posttunnel und Personenunterführung (Baumann). Baugrund im Bahnhofgebiet (Mengis/Roth). Vermessungsarbeiten (Ebnetter/Kägi). Fr. 7.50

Bestellschein

Bitte senden Sie mir die angekreuzten Hefte gegen Rechnung.

Name: _____

Strasse: _____

Plz., Ort: _____

Einsenden an:

Verlags-AG der akademischen technischen Vereine
Postfach 630, 8021 Zürich, Telefon 01 / 201 55 36



Tonangebend für Tonprodukte

KELLER_{AG} ZIEGELEIEN

Neu

Der rustikale Sichtbackstein

KEmano

lachs rot braun weiss

Keller AG Ziegeleien, 8422 Pfungen, Tel. 052/31 10 21

Tonwerke Keller AG, 5262 Frick, Tel. 064/61 22 34

Keller AG Ziegeleien, Werk Paradies, 8251 Schlatt, Tel. 053/5 33 61

Teppichland



TISCA TIARA

TISCA Tischhauser+ Co. AG, CH-9055 Bühler, Tel. 071/93 10 11

TIARA Teppichboden AG, CH-9107 Urnäsch, Tel. 071/58 16 16

TISCA/TIARA Objektberatungsdienst, CH-8021 Zürich, Tel. 01/241 97 10

TISCA CORONA



Wollseal-Qualität. Darauf können Sie sich verlassen.