

Zeitschrift: Schweizer Ingenieur und Architekt
Herausgeber: Verlags-AG der akademischen technischen Vereine
Band: 104 (1986)
Heft: 17

Inhaltsverzeichnis

Nutzungsbedingungen

Die ETH-Bibliothek ist die Anbieterin der digitalisierten Zeitschriften auf E-Periodica. Sie besitzt keine Urheberrechte an den Zeitschriften und ist nicht verantwortlich für deren Inhalte. Die Rechte liegen in der Regel bei den Herausgebern beziehungsweise den externen Rechteinhabern. Das Veröffentlichen von Bildern in Print- und Online-Publikationen sowie auf Social Media-Kanälen oder Webseiten ist nur mit vorheriger Genehmigung der Rechteinhaber erlaubt. [Mehr erfahren](#)

Conditions d'utilisation

L'ETH Library est le fournisseur des revues numérisées. Elle ne détient aucun droit d'auteur sur les revues et n'est pas responsable de leur contenu. En règle générale, les droits sont détenus par les éditeurs ou les détenteurs de droits externes. La reproduction d'images dans des publications imprimées ou en ligne ainsi que sur des canaux de médias sociaux ou des sites web n'est autorisée qu'avec l'accord préalable des détenteurs des droits. [En savoir plus](#)

Terms of use

The ETH Library is the provider of the digitised journals. It does not own any copyrights to the journals and is not responsible for their content. The rights usually lie with the publishers or the external rights holders. Publishing images in print and online publications, as well as on social media channels or websites, is only permitted with the prior consent of the rights holders. [Find out more](#)

Download PDF: 15.01.2026

ETH-Bibliothek Zürich, E-Periodica, <https://www.e-periodica.ch>

Schweizer Ingenieur und Architekt

Schweizerische Bauzeitung

Verlags-AG der Akademischen-technischen Vereine

104. Jahrgang 24. April 1986 Heft 17/1986 Erscheint wöchentlich

Redaktion

«Schweizer Ingenieur und Architekt»

Rüdigerstrasse 11
Postfach 630, 8021 Zürich
Tel. 01/201 55 36

Redaktoren:

Balthasar Peyer,
leitender Redaktor
Dr. sc. techn. ETH/SIA
Bruno Odermatt,
dipl. Arch. ETH/SIA

Hans U. Scherrer,
dipl. Ing. ETH/SIA
Technik und Bilder:
Werner Imholz

Druck:

Offset + Buchdruck AG, Zürich

SIA-Mitteilungen gemäss
Anordnungen Generalsekr.

Nachdruck von Bild und Text,
auch auszugsweise, nur mit schrift-
licher Zustimmung der Redaktion
und mit genauer Quellenangabe.

Abonnemente

Schweiz:

1 Jahr Fr. 170.—
½ Jahr Fr. 89.50
Einzelnummer Fr. 6.50

Ausland:

1 Jahr Fr. 185.—
½ Jahr Fr. 96.—
Einzelnummer Fr. 7.50

Postcheck: «Schweizer Ingenieur
und Architekt», 80-6110 Zürich

Ermässigte Abonnemente für
Mitglieder des GEP, des BSA, der
ASIC, des STV und für Studenten

**SIA-Normen und Dokumen-
tationen** sind nur erhältlich
beim SIA-Generalsekretariat
Selnaustrasse 16, Postfach,
8039 Zürich, Tel. 01/201 15 70

Bestellungen für Abonnemente
und Einzelnummern sowie Adress-
änderungen von Abonnemen-
ten an die Redaktion; Adressänderun-
gen von SIA-Mitgliedern an das
SIA-Generalsekretariat

Anzeigenverwaltung

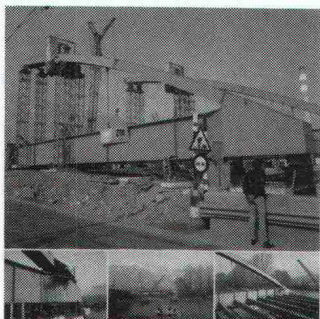
IVA

IVA AG für internationale Werbung

Hauptsitz:
Mühlebachstrasse 43
8032 Zürich
Tel. 01/251 24 50

Filiale Lausanne:
Pré-du-Marché 23
1004 Lausanne
Tel. 021/37 72 72

zum Titelbild



Rhonebrücke bei St-Triphon

ein Regenbogen aus Stahl im
Waadt- und Walliser Himmel

Die Querverbindung Aigle-Ol-
lon-Monthey führt bei St-Tri-
phon über eine im Jahre 1906
gebaute Stahlbrücke. Dieses
schmale und renovierungsbedürftige
Bauwerk dient zugleich der lo-
kalen Zuglinie AOMC.

Auf der Basis strenger Kriterien
wurden verschiedene Varianten
studiert und zuletzt eine Stahl-
verbundbrücke mit zwei oberen
Bögen zur Ausführung auser-
wählt.

Eine Realisation der Zwahlen &
Mayr S.A., Ihr Spezialist für Stu-
dien und Stahlbau

Unsere spezialisierten Ingenieure
stehen Ihnen gerne zur Verfü-
gung: Nehmen Sie Kontakt auf
mit Tel. 025/26 19 91.



réalisation

zwahlen & mayr sa

1860 Aigle, Telefon 025/26 19 91
Telex 456 109

Gesellschaft für Entwicklung
und Ausführung von Stahlkon-
struktionen

Offizielles Organ:

Schweizerischer Ingenieur- und
Architektenverein (SIA)

Gesellschaft Ehemaliger Studie-
render der ETH Zürich (GEP)

Schweizerische Vereinigung
Beratender Ingenieure (ASIC)

Inhalt

Zeitfragen

Erfinderkrankheit. Von *A. Brunner*, Winterthur 389

Energietechnik

Fernwärme Mühleberg-Bern. Von *M. Reutemann* und
G. Straub, Bern 390

Wärmebrücken an Naubaudetails. Von *J. Nänni*, Brugg,
und *C. U. Brunner*, Zürich 396

Baustatik

Dynamische Beanspruchung von Befestigungen bei Stoss-
belastung. Von *D. Schuler*, Winterthur 401

Kommunikationstechnik

Digitale Kommunikation. Von *B. Peyer*, Zürich 404

Rechtsfragen

OR Art. 394 ff. Art. 25.1 der SIA-Honorarordnung 102.
Die Gewinnung von Bodenschätzen im Tagbau 406

Bücher

Der Schweizerische Einkaufsführer 407

150 Jahre SIA-Sektion Bern

Leistungen als Bausteine einer Entwicklung; besondere
Anlagen und Objekte. 2. Teil 408

Schienenbau

Halbzeit bei der Zürcher S-Bahn 419

Zuschriften

Zum Artikel «Zweischalen-Mauerwerk mit Foamglas-
Wärmedämmung» (Heft 39/85). Von *R. Martinelli*,
Luzern, und *H. Schärer*, Niederhasli 423

Dazu: Stellungnahme des Verfassers *H. Wieland*, Meienfeld 423

Wettbewerbe

Kulturinsel Gessnerallee in Zürich (E) 424

Umschau

Helios 1 verschwindet im All. Neue Kamerasysteme zur
Fernerkundung. Direktorenkonferenz der Ingenieur-
schulen. Glasfasern für Materialkontrolle. Elektroauto
mit Brennstoffzelle. Schon die Zahnärzte der Steinzeit
haben gebohrt. 1986 zum Jahr des Erfinders erklärt. Inter-
nationaler Technologiewettbewerb. Freiwillige Reduktion
von organischen Lösemitteln. Tätigkeit der M/C-Inge-
nieur-Unternehmung. «Der Mann mit dem Goldhelm»
mit Neutronenstrahlen untersucht 424

Persönlich

Robert Ruckli zum 80. Geburtstag. Von *F. Endtner*, Bern.
Führungswechsel bei der PTT-Bausektion Ost 427

ETH Zürich

Nachdiplomstudium in Siedlungswasserbau und
Gewässerschutz 427

SIA-Mitteilungen

In der Schweiz gültige EN-Normen für das Bauwesen 428

SIA-Sektionen

Aargau: Tendenzen im Holzbau (Vortrag). Basel: Dauer-
hafter Bauen (Studententagung) 428

B-Seiten

B 65-68

Im nächsten Heft

Umweltschutz/Ökologie
(Änderungen vorbehalten)

Ingénieurs et architectes suisses

Adresse: En Bassenges, 1024 Ecublens, Tél. 021/ 47 20 98

No 6/1986

**L'aménagement de la
vallée du Flon à Lausanne**
Du «Pas-des-Anes» à la
vallée du Flon, par
François Neyroud 73

Le point de vue du Hol-
ding Lausanne-Ouchy SA 78

Le point de vue de l'archi-
tecte, par *Eric Musy* 82

Industrie et technique B 23