

Zeitschrift: Schweizer Ingenieur und Architekt
Herausgeber: Verlags-AG der akademischen technischen Vereine
Band: 104 (1986)
Heft: 13

Sonstiges

Nutzungsbedingungen

Die ETH-Bibliothek ist die Anbieterin der digitalisierten Zeitschriften auf E-Periodica. Sie besitzt keine Urheberrechte an den Zeitschriften und ist nicht verantwortlich für deren Inhalte. Die Rechte liegen in der Regel bei den Herausgebern beziehungsweise den externen Rechteinhabern. Das Veröffentlichen von Bildern in Print- und Online-Publikationen sowie auf Social Media-Kanälen oder Webseiten ist nur mit vorheriger Genehmigung der Rechteinhaber erlaubt. [Mehr erfahren](#)

Conditions d'utilisation

L'ETH Library est le fournisseur des revues numérisées. Elle ne détient aucun droit d'auteur sur les revues et n'est pas responsable de leur contenu. En règle générale, les droits sont détenus par les éditeurs ou les détenteurs de droits externes. La reproduction d'images dans des publications imprimées ou en ligne ainsi que sur des canaux de médias sociaux ou des sites web n'est autorisée qu'avec l'accord préalable des détenteurs des droits. [En savoir plus](#)

Terms of use

The ETH Library is the provider of the digitised journals. It does not own any copyrights to the journals and is not responsible for their content. The rights usually lie with the publishers or the external rights holders. Publishing images in print and online publications, as well as on social media channels or websites, is only permitted with the prior consent of the rights holders. [Find out more](#)

Download PDF: 23.02.2026

ETH-Bibliothek Zürich, E-Periodica, <https://www.e-periodica.ch>

Schweizer Ingenieur und Architekt

Schweizerische Bauzeitung

Verlags-AG der Akademischen-technischen Vereine

104. Jahrgang 27. März 1986 Heft 13/1986 Erscheint wöchentlich

Redaktion

«Schweizer Ingenieur und Architekt»

Rüdigerstrasse 11
Postfach 630, 8021 Zürich
Tel. 01/201 55 36

Redaktoren:

Balthasar Peyer,
leitender Redaktor
Dr. sc. techn. ETH/SIA

Bruno Odermatt,
dipl. Arch. ETH/SIA
Hans U. Scherrer,
dipl. Ing. ETH/SIA

Druck:

Offset + Buchdruck AG, Zürich
SIA-Mitteilungen gemäss
Anordnungen Generalsekr.

Nachdruck von Bild und Text,
auch auszugsweise, nur mit schrift-
licher Zustimmung der Redaktion
und mit genauer Quellenangabe.

Abonnemente

Schweiz:

1 Jahr	Fr. 170.—
½ Jahr	Fr. 89.50
Einzelnummer	Fr. 6.50

Postcheck: «Schweizer Ingenieur
und Architekt», 80-6110 Zürich

Ausland:

1 Jahr	Fr. 185.—
½ Jahr	Fr. 96.—
Einzelnummer	Fr. 7.50

Ermässigte Abonnemente für
Mitglieder des GEP, des BSA, der
ASIC, des STV und für Studenten

**SIA-Normen und Dokumen-
tationen** sind nur erhältlich
beim SIA-Generalsekretariat
Selnastrasse 16, Postfach,
8039 Zürich, Tel. 01/201 15 70

Bestellungen für Abonnemente
und Einzelnummern sowie Adress-
änderungen von Abonnements
an die Redaktion; Adressänderun-
gen von SIA-Mitgliedern an das
SIA-Generalsekretariat

Anzeigenverwaltung

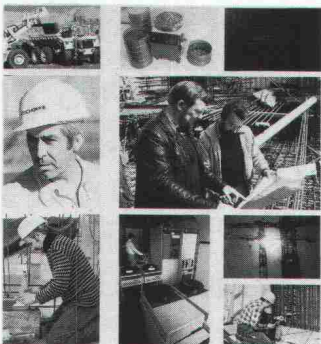
IVA

IVA AG für internationale Werbung

Hauptsitz:
Mühlebachstrasse 43
8032 Zürich
Tel. 01/251 24 50

Filiale Lausanne:
Pré-du-Marché 23
1004 Lausanne
Tel. 021/37 72 72

zum Titelbild



Der Tätigkeitsbereich der AG Conrad Zschokke erstreckt sich auf die meisten Gebiete des Bauwesens, und zwar sowohl auf bedeutende Objekte, deren Ausführung sich über mehrere Jahre hinauszieht als auch auf kleinere Arbeiten von kurzer Dauer, die Rahmen der lokalen Betriebseinheiten oder Spezialabteilungen ausgeführt werden.

Ferner nimmt die AG Conrad Zschokke dank der Zusammenarbeit ihrer technischen Büros und ihrer

Spezialabteilungen, die jeder Zweigniederlassung zur Ausführung komplexer Arbeiten zur Verfügung stehen, aktiv an der Entwicklung von Bauverfahren teil. Die Unternehmung führt nicht nur die Arbeiten aus, sondern berät ihre Kunden und Auftraggeber auch bei der Projektgestaltung. Dies begünstigt die Ausarbeitung von sowohl technisch als auch wirtschaftlich vorteilhaften Lösungen mit allen Garantien hinsichtlich Qualität, Preis und Termin.

ZSCHOKKE

AG Conrad Zschokke
42, rue du 31 Décembre
1211 Genève 6
62, chemin de Montelly
1000 Lausanne 20
13, avenue du Midi
1700 Fribourg
2, rue du Chanoine-Berthold
1950 Sion
Räffelstrasse 11
8045 Zürich
Monbijoustrasse 16
3001 Bern

Offizielles Organ:

Schweizerischer Ingenieur- und
Architektenverein (SIA)

Gesellschaft Ehemaliger Studie-
render der ETH Zürich (GEP)

Schweizerische Vereinigung
Beratender Ingenieure (ASIC)

Inhalt

Brückenbau

Lorzentobel-Brücke. Von *H. Schwegler*, Zug 249

Frühere Brücken im Lorzentobel. Von *E. Moos*, Zug 250

Von den Varianten zum Projekt. Von *H. Berthold*, Zug 252

Die geologisch-technischen Voraussetzungen. Von
E. Moos, Zug 254

Die neue Lorzentobel-Brücke. Von *U. Eicher*, Zug 255

Die Bauleitung. Von *K. Gwerder*, Zug 264

Isolation und Belag. Von *H. Berthold*, Zug 267

Untersuchungen zum Einfluss von in die Schalung einge-
legten Vliesmatten auf die Qualität der Betonoberfläche.
Von *K. Bitterli*, Zürich, und *W. Studer*, Dübendorf 269

Geologie
Geologische Karte der Nagra 271

Erdbebeningenieurwesen

Das Erdbeben in Mexiko vom 19. September 1985. Von
W.J. Amman, *R.F. Vogt* und *J.P. Wolf*, Zürich 272

Baumanagement

Grobstruktur der Kostengliederung für Hoch- und
Tiefbau 282

Rechtsfragen

Der Rücktritt von einem Vorvertrag 283

Wettbewerbe

Doppelturnhalle mit Gemeindesaal in Rothrist AG (D) 283

Umschau

14. Internationale Messe für Erfindungen in Genf.
Schiedsrichterliste für internationale Bauverträge. Künst-
liche Vibrationen gegen Erdbeben. Medizinische Geräte-
technik hält Einzug im Bauwesen 285

SIA-Mitteilungen

Register für Expertentätigkeit im Ausland 286

SIA-Sektionen

Zürich: Rücktritt von zwei verdienten Vorstands-
mitgliedern 286

ETH Zürich

Nachdiplomstudium für Entwicklungsländer (NADEL) 286

B-Seiten

Laufende Wettbewerbe. Wettbewerbsausstellungen. Aus
Technik und Wirtschaft. Weiterbildung. Tagungen.
Fachmessen

B 45-48

Im nächsten Heft

Prof. Dr. A. Rösli zum 65. Geburtstag
(Änderungen vorbehalten)

Ingénieurs et architectes suisses

Adresse: En Bassenges, 1024 Ecublens, Tél. 021/47 20 98

No 6/1986

Tableau des concours

B 21

Le point de vue du Hol-
ding Lausanne-Ouchy SA 78

Vie de la SIA

B 22

Le point de vue de l'archi-
tecte, par *Eric Musy* 82

L'aménagement de la
vallée du Flon à Lausanne

Industrie et technique B 23

Du «Pas-des-Anes» à la

EPFL B 24

vallée du Flon, par
François Neyroud

73

Documentation générale B 24