

Zeitschrift: Schweizer Ingenieur und Architekt
Herausgeber: Verlags-AG der akademischen technischen Vereine
Band: 103 (1985)
Heft: 51/52

Werbung

Nutzungsbedingungen

Die ETH-Bibliothek ist die Anbieterin der digitalisierten Zeitschriften auf E-Periodica. Sie besitzt keine Urheberrechte an den Zeitschriften und ist nicht verantwortlich für deren Inhalte. Die Rechte liegen in der Regel bei den Herausgebern beziehungsweise den externen Rechteinhabern. Das Veröffentlichen von Bildern in Print- und Online-Publikationen sowie auf Social Media-Kanälen oder Webseiten ist nur mit vorheriger Genehmigung der Rechteinhaber erlaubt. [Mehr erfahren](#)

Conditions d'utilisation

L'ETH Library est le fournisseur des revues numérisées. Elle ne détient aucun droit d'auteur sur les revues et n'est pas responsable de leur contenu. En règle générale, les droits sont détenus par les éditeurs ou les détenteurs de droits externes. La reproduction d'images dans des publications imprimées ou en ligne ainsi que sur des canaux de médias sociaux ou des sites web n'est autorisée qu'avec l'accord préalable des détenteurs des droits. [En savoir plus](#)

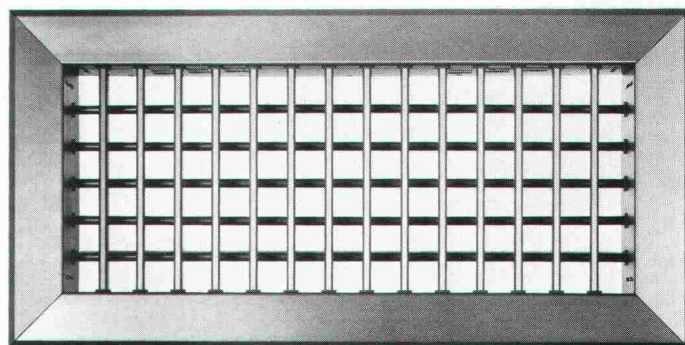
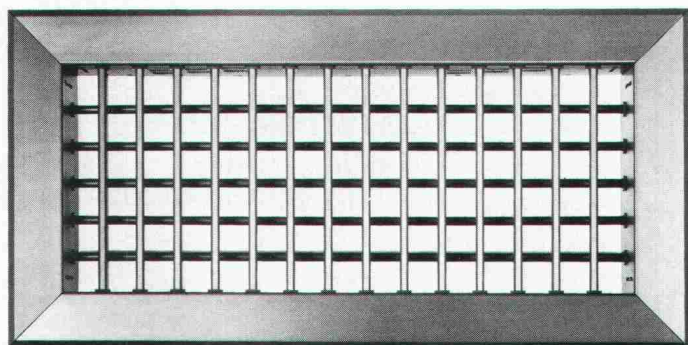
Terms of use

The ETH Library is the provider of the digitised journals. It does not own any copyrights to the journals and is not responsible for their content. The rights usually lie with the publishers or the external rights holders. Publishing images in print and online publications, as well as on social media channels or websites, is only permitted with the prior consent of the rights holders. [Find out more](#)

Download PDF: 08.01.2026

ETH-Bibliothek Zürich, E-Periodica, <https://www.e-periodica.ch>

Der Unterschied ist offensichtlich. Schade, dass man ihn nicht sieht.



Das DG-VAR ist für Neuanlagen, aber auch für Sanierungen gut geeignet, weil es die gleichen Abmessungen wie herkömmliche Gitter hat.

Das DG-VAR spart Energie, weil ein einfaches, elektronisch gesteuertes System die Strahlenkung temperaturabhängig vornimmt.

Das DG-VAR übt noch weitere, energiesparende Funktionen aus.

Das DG-SELF ist für Neuanlagen, aber auch für Sanierungen gut geeignet, weil es die gleichen Abmessungen wie herkömmliche Gitter hat.

Das DG-SELF spart Energie, weil es die temperaturabhängige Strahlenkung sogar ohne Fremdenergie vornimmt.



Offensichtlich im Vorteil.

Zeigen Sie uns den Unterschied und senden Sie uns weiteres unverbindliches Informationsmaterial.

SIA

Sachbearbeiter _____

Firmenstempel _____

Coupon oder Fotokopie des Coupons einsenden an Hesco Pilgersteg AG, Postfach 40, 8630 Rütli, Tel. 055/33 11 55

SPAROBJEKT EINFAMILIENHAUS

von Bruno Wick, Widen, dipl. Bauingenieur ETH/SIA

Die Schweizerische Aktion Gemeinsinn für Energiesparen (SAGES) führte erfolgreich die Aktion «Energieverbrauch Einfamilienhäuser, Energiekennzahl» durch. Aus der Auswertung von über 2000 Fragebogen lassen sich neue Erkenntnisse über den Energieverbrauch und die Grenzen des Sparens ableiten.

Das Buch will nicht der Vielfalt von Sparvorschlägen neue anfügen, sondern Ordnung und System in die Sanierungstätigkeit bringen.

Der Hauseigentümer kann seine künftigen Investitionen bei der energetischen Verbesserung seines Hauses auf breite betriebs- und volkswirtschaftliche Erkenntnisse abstützen; der Heizungsinstallateur wird die gleiche Sprache wie der Bauherr und der Architekt sprechen.

Die Verantwortlichen für unsere Energiepolitik finden manche feststehende Tatsache kritisch beleuchtet, und auch die Politiker sollten dieses für interessierte Laien geschriebene Fachbuch zu Rate ziehen.

Das Buch eignet sich auch vorzüglich als Geschenk an Hausbesitzer, an künftige Bauherren und an Kollegen, die in der Energie-Szene Entscheidungen zu treffen haben.

Das Buch umfasst 180 Seiten, 40 Abbildungen und 20 Tabellen, **Preis: Fr. 24.- zuzüglich Porto**

Schriftlich oder telefonisch zu bestellen bei Verlags-AG Zürich, Postfach 630, 8021 Zürich, Telefon 01/201 55 36

Die Brooklyn-Brücke



Die dramatische Geschichte einer bedeutenden Brücke und deren Erbauer. Zusammengetragen und auf 63 Seiten aufgezeichnet von dipl. Ing. Werner Stadelmann. Illustriert anhand von 34 Bildern.

Ein Stück Brückenbaugeschichte. Erzählt von einem kompetenten Autor, lehrreich und spannend zugleich.

Die Brooklyn-Brücke: Zu beziehen zum Preis von Fr. 18.80 bei Ihrem Buchhändler oder direkt bei:

Verlags-AG der akademischen technischen Vereine, Rüdigerstrasse 11, Postfach 630, 8021 Zürich, Telefon 01 / 201 55 36

Kampf, Leiden, Triumph

Ein Buch von
dipl. Ing. Werner Stadelmann.

Erschienen bei:
Verlags-AG der akademischen technischen
Vereine, Zürich

NEU!

Bestelltalon

Ich bestelle ____ Ex. «Die Brooklyn-Brücke» von
W. Stadelmann zum Preis von Fr. 18.80 plus
Porto.

Name: _____

Vorname: _____

Adresse: _____

PLZ / Ort: _____

Datum: _____

Unterschrift: _____

NORMA-Fensterzargen - die auffallend sympathische Fensterlösung



Norma-Fensterzargen sind bewährte Lösungen bei Renovierungen, Sanierungen, Um- und Neubauten. Denn Fensterleibungen geben einer Fassade erst die nötige Portion Leben. Ob für hinterlüftete oder Kompaktfassaden, Norma setzt neue Pluspunkte.

- Mit Norma-Fensterzargen bleibt das Fassadenbild erhalten
- Norma-Fensterzargen garantieren eine massgeschneiderte Ausführung
- Norma hat für jeden Fassadentyp die richtige Anschlusslösung
- Farbliche Gestaltung auf Wunsch in thermolackierter Ausführung.

Norma-Bauelemente
MEYER AG
6260 Reiden
062/8110 55

RWD Neuheit

Fortschritt
Technik
Qualität

Gamma Zeichenschreibtische



**Ergonomie nach Mass.
Stabil, funktionell, ausbaubar.**

Senden Sie mir deshalb **gratis** die umfassende Dokumentation über RWD-Zeichenschreibtische

Coupon einsenden an: Reppisch Werke AG, 8953 Dietikon, Tel. 01-740 68 22

Sicherheit und Qualität

werden auch Sie überzeugen



- Durchgehende Edelstahlarmierung
- **V2A** (Ripinox)
Cr Ni Nr. Nr. 1.4301
- **V4A** (Ripinox)
Cr Ni Mo Nr. 1.4571
- Wasserabweisende Isolation
- Sondermasse in kurzer Zeit

ebea

**Kragplatten-
anschlüsse**

F. Brechbühler

Armierungsanschlüsse

Südstr. 4, 3110 Münsingen Tel. 031/925353-54

Scritto® →

Wegweiser und Orientierungssystem vom Parkplatz bis zum Arbeitsplatz.
Système de guidage et d'orientation du parking à la place de travail.
Sistema di guida e d'orientamento dal parcheggio fino al posto di lavoro.



startex®

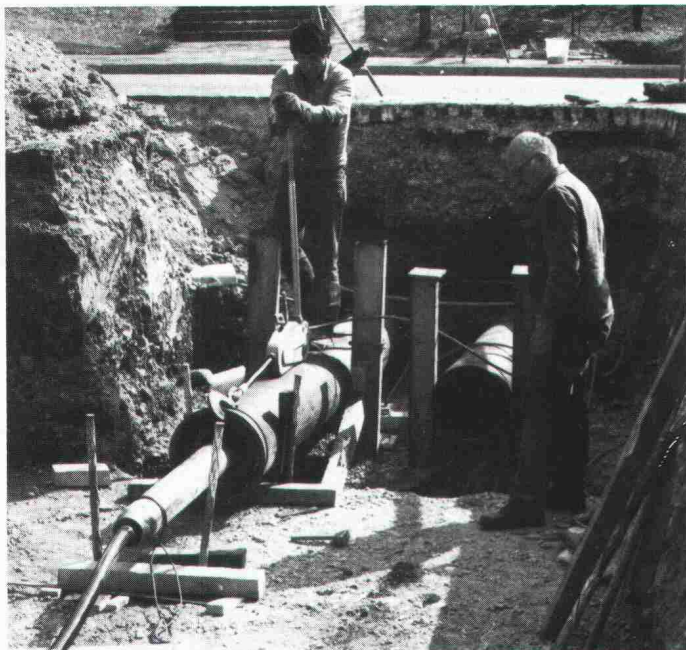
ISOLIERSCHAUM

für höchste Ansprüche

Geeignet für eine optimale Hohlräumisolierung in Dächern, Böden, Wänden, Zweischalen-Mauerwerken, Schächten, Badewannen usw.

- Alterungsbeständig und formstabil
- Schwundfrei (0-0,5% je nach Kontaktmaterial) gem. Impulsprogrammprüfungen 1983
- Geruchfrei (keine Belästigung durch Formaldehyd)
- Schwer entflammbar (Brandklasse V/3)
- Kein Expandieren nach dem Einbringen
- Hydrophobe Eigenschaften = stets trockene Isolation

IDC CHEMIE AG 8807 Freienbach Tel. 055 / 48 29 35



Unterquerungen

Rammvortriebe

mit Stahlrohren \varnothing 16 - 100 cm

Hydraulische Pressvortriebe

mit Betonrohren \varnothing 100 - 400 cm

Technische Beratung und Ausführung:



Arnold Brunner's Erben Bauunternehmung Zürich

Nachfolger Murbach-Brunner + Co.
8050 Zürich, Leutschenbachstrasse 52

Telefon 01 / 301 06 60

Rechnen Sie mit dem Computer! Ganze Schutzräume in einem Arbeitsgang!

mit Nachweisen nach TWP, TWO, TWS für Decken, Wände, Bodenplatten, Unterzüge, Stützen etc., mit abgabefertigen Protokollen. Die Berechnung einer einzigen Schutzraum-Anlage amortisiert die Software.

Daneben ist Software für viele andere Gebiete wie: Stabstatik, Plattenstatik, Devisierung nach CRB oder VSS, Büroadministration etc. verfügbar. Ihr Computer - HP's modernste Serie 200/300 - kann effizient ausgenutzt werden. Rufen Sie uns an, oder verlangen Sie weitere Unterlagen.

Nachweis der Biege- und Schubtragfähigkeit von Platten

Platte Nr.: D3	Lx	Ly	Lx/Ly	Dicke	Mo	pD
(a, KN/m ² ; FN)	5.13	4.53	1.13	.500	.445	123.0
Ort	a/u	Hetat	umin	uvorn	D1	D2
	(m)	(%)	(%)	(%)	(mm)	(cm)
x-Mitte	u	.475	-10	-10	10	12
y-Mitte	u	.465	-10	-10	10	12
x-links	o	.475	-10	-10	10	12
x-rechts	o	.475	-10	-10	10	12
y-links	o	.412	-10	-11	10	12
y-rechts	o	.445	-10	-11	10	12
	o	.424	-10	-11	10	12

Biege-Nachweis: pD = 123.0 < pBruch = 240.5 : Nachweis m
Schub-Nachweis: tmax = .6 < tr = 1.2 : Nachweis m

Biege- und Schub-bemessung von Streifen und Unterzügen

Element Nr.: 3	auf Wand Nr.: 7	Platte 1 : D3	Platte 2
Geometrie (m)	L1 : .95	L2 : .45	L3 : .45
	A1 : 2.28	A2 : .60	A3 : 2.26
	B1 : 1.86	B2 : 1.86	B3 : 1.86
	C1 : 2.26	C2 : .77	C3 : .77
	d1 : 0.00	d2 : 6.08	d3 : 223.0
	e1 : 6.48	e2 : 1.03	e3 : 1.27
	f1 : .57	f2 : 1.03	f3 : .49
	g1 : .11	g2 : .34	g3 : 1.72
Linienlast in 10-cm Punkten	xi (kN)	127.5	151.1
	F1 (kN)	174.7	198.3
	xi (kN)	127.5	151.1
	F1 (kN)	174.7	198.3

Bemessung auf Biegung (a₁; a₂; a₃; kNm)

Ingenieur- und Planungsbüro
rony dahinden

Dipl. Bauing. ETH/SIA
8370 Sirnach
Grünastr. 4
Tel. 073 26 39 22

Stellenangebote

Mittelgrosses Architekturbüro mit anspruchsvollen privaten und öffentlichen Aufträgen sucht einen jüngeren

Architekten ETH oder HTL

Sie sollten über einige Jahre Praxis verfügen, ein guter Darsteller sein und Flair im Entwerfen mitbringen.

Wir bieten Ihnen eine selbständige Tätigkeit als Leiter für Projekt- und Ausführungsplanungen.

Möchten Sie mehr über diese interessante Stelle wissen? Dann rufen Sie uns bitte an, oder senden Sie Ihre Bewerbungsunterlagen an:

Brunner & Brusa, Architekten HTL
Widenstrasse 14, 6317 Oberwil/Zug, Tel. 042 / 22 14 28

Möchten Sie bei uns eine anspruchsvolle und abwechslungsreiche Kaderstelle bekleiden?



Auf 1. April 1986 haben wir bei der Generaldirektion PTT, Bausektion Ost (Dienstort: Zürich), die Stelle eines

dipl. Architekten ETH

neu zu besetzen. Es handelt sich dabei um selbständig zu lösende Planungs- und Koordinationsaufgaben sowie Überwachung und Oberbauleitung bedeutender Hochbauten in der Region Zürich, der Ostschweiz und im Kanton Graubünden.

Wenn Sie dipl. Architekt ETH sind, praktische Bau Erfahrung in Projektierung und Ausführung haben, über Führungseigenschaften, Organisationstalent und Verhandlungsgeschick verfügen, die deutsche Sprache beherrschen, sich aber auch französisch ausdrücken können und im Idealalter von 35-40 Jahren sind, dann stehen wir für ein Orientierungsgespräch gerne zur Verfügung. Rufen Sie Herrn Zumkeller von unserer Hauptabteilung Hochbau und Liegenschaften (Tel. 031/62 26 41) an.

Ihre schriftliche Bewerbung mit Lebenslauf, Zeugniskopien und Foto senden Sie an die

Generaldirektion PTT
Hauptabteilung Personaldienste
3030 Bern



Wir suchen nach Luzern

jüngeren dipl. Bauingenieur ETH

für Planung und Projektierung von Bahnanlagen.

Voraussetzungen sind, neben guten technischen Kenntnissen, einige Jahre Praxis, Interesse an Organisationsfragen und modernen Managementmethoden.

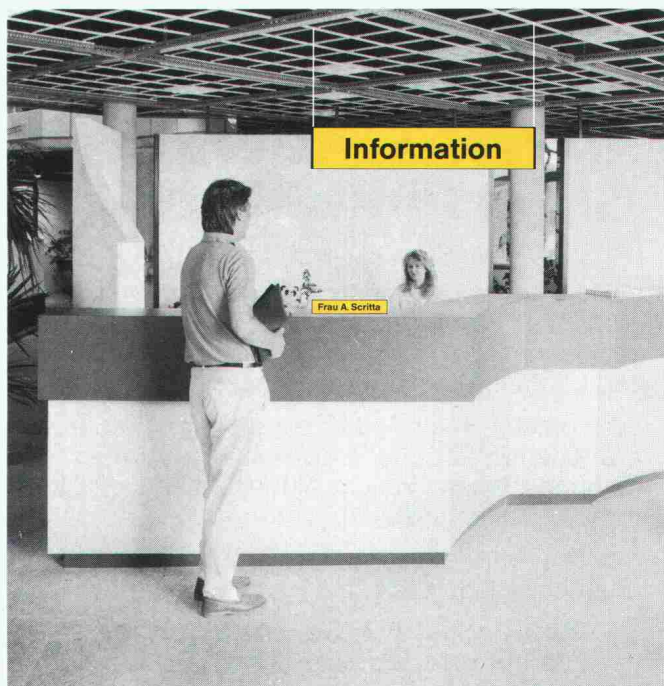
Einsatzbereite, kontaktfreudige Persönlichkeiten mit Sinn für Zusammenarbeit, Interesse an einem breit gefächerten Aufgabenbereich und Freude an organisatorischen Aufgaben senden ihre handschriftliche Bewerbung mit den üblichen Unterlagen bis Ende 1985 an:

SBB, Bauabteilung
Kreis II, 6002 Luzern



Scritto® →

Wegweiser und Orientierungssystem vom Parkplatz bis zum Arbeitsplatz.
Système de guidage et d'orientation du parking à la place de travail.
Sistema di guida e d'orientamento dal parcheggio fino al posto di lavoro.



An der ETH Zürich ist eine

Professur für Materialwissenschaften

neu zu besetzen.

Die Aufgaben des neuen Professors umfassen Beteiligung am Unterricht über keramische Materialien für angehende Werkstoffingenieure und Unterricht über Eigenschaften und Anwendungen der wichtigsten im Bauwesen für konstruktive Aufgaben verwendeten Werkstoffe für angehende Bauingenieure. In der Forschung ist das Gebiet der nichtmetallischen Baustoffe besonders zu betreuen.

Erwartet werden mehrjährige Praxis nach abgeschlossenem Hochschulstudium, Nachweis erfolgreicher Forschung sowie sehr gute Kenntnisse der Anwendungen klassischer und neuer Materialien.

Bewerberinnen und Bewerber melden sich unter Beilage eines Lebenslaufes und einer Liste bisher durchgeführter Arbeiten beim Präsidenten der ETHZ, Prof. Dr. H. Ursprung, ETH-Zentrum, 8092 Zürich, bis zum 31. März 1986.

Kleines Ingenieurbüro für Tiefbau im **Raume Aarau** sucht als Stellvertreter des Büroinhabers selbständig arbeitenden

Ingenieur HTL (evtl. ETH)

mit mehrjähriger Projektierungs- und Bauleitungserfahrung, möglichst in den Sparten Strassenbau, Kanalisation, Wasserversorgung, eventuell Eisenbeton.

Abwechslungsreiche, verantwortungsvolle Arbeit, angenehmes Arbeitsklima, gleitende Arbeitszeit.

Ein geeigneter Bewerber kann später mit einer sukzessiv zunehmenden Partnerschaft rechnen. Eintritt nach Vereinbarung.

Ihre handschriftliche Bewerbung mit Zeugnisabschriften und Foto wird vertraulich behandelt und ist erbeten unter Chiffre SIA 406 an IVA AG, Postfach, 8032 Zürich.

Linsi büromöbel

Büromöbel
Büroplanung

Wir sind Spezialisten für Büroeinrichtungen. Als führendes Haus am Platz, mit renomierten Markenvertretungen und einer repräsentativen Ausstellung, suchen wir eine

Verkaufsberater- Persönlichkeit

zur Erweiterung unseres Teams.

Wenn Sie gerne planen, beraten und verkaufen, wenn Sie ein aufgestellter Typ sind und eine Tätigkeit suchen, bei der Sie Ihre Eigeninitiative einsetzen können, dann sind Sie unser Mann.

Wir bieten Ihnen eine sorgfältige Einführung, branchenspezifische Weiterbildung und ein Entlohnungssystem, welches Ihnen erlaubt, die Höhe Ihres Gehaltes selbst zu bestimmen.

Gerne erwarten wir Ihre Bewerbung mit den üblichen Unterlagen.

Büro Linsi AG, Geschäftsleitung
Winkelriedstrasse 37, 6002 Luzern

Die Aufgabe

Wir sind ein international tätiges Engineeringunternehmen und eröffnen für die Abwicklung unserer Aufträge in der Ostschweiz, Süddeutschland und Österreich auf Frühjahr 1986 im Raum Wil bis St. Gallen eine Niederlassung, welche vor allem in Generalplanung und Projektmanagement tätig sein wird.

Für den Aufbau und die Führung dieses Betriebes suchen wir

DIPL. ARCHITEKTEN ETH oder HTL

Das Anforderungsprofil

- Hochqualifizierter Allrounder in Entwurf, Projektierung und Ausführungsplanung (Verwaltungs-, Industrie- und Wohnbau)
- Unternehmerisch denkend und handelnd
- Gewandt in Verhandlungen und schriftlichen Formulierungen.

Für diese nicht alltägliche Aufgabe stellen wir uns einen 30–40jährigen, dynamischen und belastbaren Planer vor, dessen Ziel es ist, sich eine sehr selbständige Position zu erarbeiten. Gehalt, Sozialleistungen usw. entsprechen den hohen Anforderungen.

Ihre aussagefähigen Bewerbungsunterlagen (Lebenslauf, Foto, Zeugniskopien, frühester Eintrittstermin, Gehaltsangabe) senden Sie bitte an

SEGMENTA Logistik und Engineering AG
Alte Landstrasse 147
8708 Männedorf/ZH

Für vielfältige, anspruchsvolle Bauaufgaben suchen wir per sofort oder nach Vereinbarung

Architekten

mit Berufserfahrung für Projektierungen und für Wettbewerbe, kreativer Begabung und guter Darsteller

Bauleiter

für die Durchführung von Devisierungen, örtlichen Bauleitungen, Ausmasse und Abrechnungen CRB BKP.

Wir erwarten Freude an der selbständigen Übernahme und Erledigung aller Aufgabenbereiche.

Wir bieten Dauerstelle, leistungsbezogene Entlohnung. Initiative, dynamische Bewerber sind gebeten, ihre Unterlagen einzureichen an

Heinrich Büchel, Architekt SIA
Wartenbergstr. 45, 4052 Basel, Tel. 061 / 41 15 55 und 42 05 05

Wir sind ein führendes Unternehmen in der Herstellung und Montage von vorgefertigten und vorgepressten Betonelementen für den Wohnungs-, Industrie-, Brücken- und Spezialtiefbau.

Für die Verstärkung unseres technischen Büros in Bern suchen wir jungen, initiativen

Bauingenieur HTL

Der vielseitige und anspruchsvolle Tätigkeitsbereich umfasst im wesentlichen folgende Aufgaben:

- **Projekt- und Variantenstudien**
- **Statische Berechnungen**
- **CAD/CAM-Anwendungen**
- **techn. Dokumentationen**
- **Neuentwicklungen**

Wir erwarten gerne Ihre schriftliche Offerte oder Ihren Anruf (Herr Bärtschi, **Tel. 031 / 55 52 85**)

E **ELEMENT AG**
Untermattweg 22 **Vorfabrikations- und**
3027 Bern **Spannbetonwerk**



Tiefbauamt der Stadt Zürich

Stadtentwässerung

Bändlistrasse 108
8064 Zürich

Präqualifikation

Planung einer Schlamm-trocknungsanlage

Das Tiefbauamt der Stadt Zürich, Stadtentwässerung, beabsichtigt, für die Kläranlage Werdhölzli eine Schlamm-trocknungsanlage zu erstellen.

Ingenieurbüros, Firmen, Firmengruppen, welche in der Lage sind, als Generalplaner komplette Anlagen mit mechanischer Schlamm-trocknung und -trocknung inklusive der notwendigen Hilfsbetriebe wie Steuerung, Abluftbehandlung, Energieanlagen und die notwendigen Gebäulichkeiten zu planen und projektieren, wird Gelegenheit geboten, sich an einem Präqualifikationsverfahren zu beteiligen.

Die zu planenden Anlagen müssen in der Lage sein, Klärschlamm mit 12 000 bis 20 000 Tonnen Trockensubstanz pro Jahr zu verarbeiten.

Fragebogen mit weiteren Unterlagen können nach telefonischer Voranmeldung (01 / 435 53 12) bei der Stadtentwässerung, Bändlistrasse 108, Büro 409, von 08.00 bis 11.00 Uhr, bezogen werden.

Termin für die Einreichung der Präqualifikationsunterlagen: **28. Februar 1986**, Stadtentwässerung, Büro 409, bis 16.45 Uhr, Post 23.00 Uhr

Adresse: **Tiefbauamt der Stadt Zürich**
Stadtentwässerung
Bändlistrasse 108
8064 Zürich

(Die Unterlagen sind verschlossen zuzustellen und mit den entsprechenden Anschriften zu versehen.)

Scritto® →

Wegweiser und Orientierungssystem vom Parkplatz bis zum Arbeitsplatz.
Système de guidage et d'orientation du parking à la place de travail.
Sistema di guida e d'orientamento dal parcheggio fino al posto di lavoro.



Im Auftrag eines meiner Mandanten – einer alteingesessenen, renommierten Bau- und Immobilienfirma mit Sitz in Zürich – suche ich in kleines dynamisches Team

etwa 30–35jährigen Architekten

als

Projektleiter

welcher die Bauherrschaft bei der Realisierung von Bauvorhaben vertritt.

Als Anwarter auf diese ausbaufähige, selbständige und sehr vielseitige Funktion, weisen Sie sich nebst einer soliden Grundausbildung als Architekt über Erfahrung in Bauleitung aus. Sie sind kontaktfreudig und teamfähig und sind bereit, sich auf den Gebieten des Projektmanagements und dem Einsatz von EDV weiterzubilden zu lassen.

Rufen Sie mich bitte an oder richten Sie Ihre Unterlagen an

Martin Halter, dipl. Architekt ETH/SIA
Neudorfstrasse 33, 8820 Wädenswil, Tel. 01 / 780 81 20

Wir suchen für die Leitung einer Grossbaustelle

dipl. Bauingenieur ETH

Anforderungen:

- abgeschlossene Berufsausbildung und einige Jahre Baustellenerfahrung
- organisatorische und planerische Fähigkeiten
- Geschick im Umgang mit Behörden und Unternehmungen

Ihre Bewerbung richten Sie bitte an:



COLOMBI SCHMUTZ DORTHE AG
Beratende Ingenieure und Geologen
Rain 23, 5000 Aarau
Telefon 064 / 24 66 22

metron

Auf anfangs Februar 1986 oder nach Vereinbarung suchen wir eine

Sachbearbeiterin / Betriebssekretärin für Architekturbüro

Das Arbeitsgebiet umfasst je zur Hälfte betriebsorientierte Tätigkeiten für die Geschäftsleitung (Auftragsüberwachung, Auslastungsplanung, Vertragswesen, Kontrollen) und auftragsorientierte Tätigkeiten für verschiedene Projektleiter (Korrespondenz, Rechnungswesen, Vertragswesen, Baubuchhaltung mit PC-Anlage).

Die Bewerberin sollte über eine entsprechende Erfahrung verfügen. Organisatorisches Geschick und die Fähigkeit, Zusammenhänge zu erkennen, sind notwendige Voraussetzungen für die ausgesprochen vielfältige Tätigkeit in Zusammenarbeit mit unseren etwa 20 Mitarbeitern. Auskunft über die Stelle erteilt: Frau J. Frey;

sowie eine

Sachbearbeiterin / Betriebssekretärin für Planungsbüro

für die administrative Entlastung unseres Betriebes. Das Arbeitsgebiet umfasst je zur Hälfte betriebsorientierte Tätigkeiten für die Geschäftsleitung (Auftragsüberwachung, Auslastungsplanung, Vertragswesen, Kontrollen) und auftragsorientierte Tätigkeiten für verschiedene Projektleiter (Korrespondenz, Rechnungswesen, Ablage, usw.).

Die Bewerberin sollte über eine Ausbildung als Verwaltungsangestellte oder eine entsprechende kaufmännische Ausbildung verfügen. Französischkenntnisse wären von Vorteil. Organisatorisches Geschick und die Fähigkeit mit dem Umgang von Zahlen sind die notwendige Voraussetzung für die vielfältige Zusammenarbeit mit unseren etwa 20 Mitarbeitern. Auskunft über die Stelle erteilt: Frau E. Tanner

Bitte senden Sie Ihre schriftliche Bewerbung mit den üblichen Unterlagen unter Bezeichnung der entsprechenden Stelle an

METRON, Steinackerstrasse 7, 5200 Windisch
Tel. 056 / 41 41 04

Metron ist eine private, unabhängige Dienstleistungsfirma. Sie löst Beratungs-, Forschungs-, Planungs- und Bauaufgaben für öffentliche und private Auftraggeber.

STADT BIEL

Die Stadt Biel sucht:

Das Stadtplanungsamt der städtischen Baudirektion Biel sucht zur Neubesetzung eine(n)

Architekt(in)-Raumplaner(in)

50%-Stelle / 21 Std. pro Woche

zur Ergänzung des bestehenden Mitarbeiterteams.

Der zu bearbeitende Aufgabenbereich enthält insbesondere Quartierplanungen als Grundlage der Zonenplanrevision, Überbauungsplanungen für einzelne Strassengevierte sowie die Behandlung von Gestaltungsfragen in Zusammenhang mit Bauvorhaben und Strassenbauten.

Von den Bewerber(innen) wird Praxis in der Raumplanung oder eine entsprechende Ausbildung sowie Kenntnisse im Bereiche der Öffentlichkeitsarbeit und des Mitwirkungsverfahrens erwartet.

Die Stelle soll sofort besetzt werden. Sie umfasst ein Pensum von 21 Stunden/Woche und ist später erweiterbar auf eine Ganztagsstelle. Die Besoldung richtet sich nach dem Reglement.

Angeboten werden fortschrittliche Sozialleistungen, wie auch eine individuelle Arbeits- und Ferienzeiteinrichtung.

Die Anmeldefrist läuft bis 21. Januar 1986.

Nähere Auskunft erteilt der Stadtplaner Werner Hüsler, Telefon 032 / 21 25 96.

Bewerbungen sind an das Personalamt der Stadt Biel, Mühlebrücke 5a, 2501 Biel, zu richten. Verlangen Sie unser Bewerbungsformular; es erreicht Ihnen die Anmeldung wesentlich (032/21 22 21).



STADT BIEL



**Arnold Mathis
General-
unternehmung**
Rätusstrasse 22
Tel. 081 / 21 61 81
7000 Chur

Für die selbständige Bearbeitung von Gesamtüberbauungen, wie Mehrfamilienhäusern, Hotels, Gewerbe- und Industriebauten suchen wir per sofort oder nach Vereinbarung einen

Architekten ETH/HTL

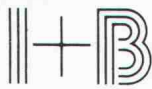
Wir erwarten insbesondere Praxis in

- Orts- und Quartierplanung
- Entwurf und Projektierung

Wir bieten

- eine anspruchsvolle, abwechslungsreiche Stelle
- ein den Leistungen entsprechendes Salär
- gut ausgebaute Sozialleistungen

Fühlen Sie sich angesprochen? Gerne erwarten wir Ihre Bewerbung mit den üblichen Unterlagen.



Wir suchen für ein anspruchsvolles Bauvorhaben für die Phase Ausführungsplanung und Baurealisierung

erfahrenen Bautechniker (oder Architekten)

Aufgaben:

- Umsetzung der Projektidee in die Realität unter Berücksichtigung von Qualität, Kosten und Termine.
- Koordination der Spez. Ingenieure.

Wir erwarten: - Bereitschaft zu Teamarbeit

Fühlen Sie sich angesprochen, so melden Sie sich bei



Itten+Brechbühl AG

Schönburgstr. 19, 3000 Bern 25, Tel. (031) 42 80 05 (Herr Wyler)

DEGGO AG

Wir - eine mittelgrosse Generalunternehmung im Hochbau mit einer gesamtschweizerischen Tätigkeit - suchen für den Raum Zürich - Olten - Luzern einen

Architekten

für die Übernahme folgender Aufgabenbereiche:

- sorgfältige Abklärung der Realisierungsmöglichkeiten von Bauland und Liegenschaften
- Durchführung von Quartierplanverfahren
- geschickte und hartnäckige Verfolgung der Projekte bis zur Baubewilligung
- intensive Pflege der Kontakte zu Bauherren, Architekten, Behörden und Fachgremien

Wir suchen Kontakt zu Interessenten mit fundierter, mehrjähriger Erfahrung im Immobilienbereich und der Beherrschung von moderner Planungs- und Führungsinstrumente im Baumanagement. Idealalter 35-45 Jahre.

Herren, die sich für diese anspruchsvolle und ausbaufähige Aufgabe interessieren, sind gebeten, ihre schriftliche Bewerbung einzureichen an

DEGGO AG, Industriestrasse 27, 8604 Volketswil

Als Leiter des Bereichs **Bauwerksanierung** suchen wir für unser Ingenieurbüro

Bauingenieur ETH/HTL

Wir erwarten eine Persönlichkeit mit fundiertem Fachwissen in Statik und Konstruktion, die das Vertrauen unserer Auftraggeber und unserer Mitarbeiter erwerben kann. Wir setzen aber auch Bereitschaft zur Akquisition voraus und werden Sie sorgfältig in Ihren neuen Aufgabenbereich einarbeiten, welcher Ihnen breite Entfaltungsmöglichkeiten bietet.

Falls Sie die notwendige Praxis und Führungserfahrung aufweisen und am Ausbau eines interessanten Fachbereichs teilnehmen möchten, erwarten wir gerne Ihre Bewerbung. Diskretion ist selbstverständlich.

Hans-Ueli Peter AG

Ingenieure und Planer

Telefon 01 302 28 00
Schaffhauserstrasse 473
8052 Zürich / Postfach 123



Gesucht jüngeren

Architekten HTL/ETH

zur Mitwirkung bei Projekt, Ausführung und Verkauf von variablen Typenhäusern mit Spitzenisolation sowie von Wohnüberbauungen und später zur selbständigen Durchführung von solchen Aufgaben. Wir sind eine gute, fundierte Schweizer Firma im Aargau.

Ihre Bewerbung erwarten wir gerne unter Chiffre 4770 RL, ofa, Orell Füssli Werbe AG, 5600 Lenzburg.

Scritto® →

Wegweiser und Orientierungssystem vom Parkplatz bis zum Arbeitsplatz.

Système de guidage et d'orientation du parking à la place de travail.

Sistema di guida e d'orientamento dal parcheggio fino al posto di lavoro.

**Das Scritto-Team
in Ihrer Nähe:**

Christinger Reklame AG	8037 Zürich	01 363 25 85
Diem Theo AG	8047 Zürich	01 491 80 40
D+L Signs	4310 Rheinfelden	061 87 24 54
DRUPA AG	8251 Kaltenbach	054 41 36 21
Ehinger Guido	4104 Oberwil BL	061 30 18 19
EWATRA	1700 Fribourg 7	037 22 56 78
Garbani Beschriftungen AG	3006 Bern	031 41 54 17
Grichting MGGG	3954 Leukerbad	027 61 12 86
Hediger Info-System	5033 Buchs AG	064 24 67 66
INDICA Arno Porta	6964 Davesco-Lugano	091 51 53 55
Küffner Produkte AG	1110 Morges	021 71 65 64
Labitzke Handels AG	8134 Adliswil	01 710 11 33
Letterfix-Organisation	6020 Emmenbrücke	041 53 15 75
Oelke Reklamen AG	9000 St. Gallen	071 24 22 64
Sauter Reklamen AG	9500 Wil	073 23 72 11
Sericolor SA	1800 Vevey	021 51 32 23
Siegenthaler + Sohn AG	5734 Reinach AG	064 71 15 53
Siegrist AG	4800 Zofingen	062 51 15 79
Signal AG	2501 Biel	032 53 17 17

Mittelgrosses Ingenieurbüro im Raume Nordwestschweiz sucht jüngeren, initiativen

Bauingenieur ETH oder HTL

mit einigen Jahren Praxis.

Es erwartet Sie eine vielseitige Tätigkeit auf den Gebieten Hochbau, Tiefbau, Wasserbau sowie Gebäudesanierungen.

Wir bitten um Kontaktnahme unter Chiffre SIA 417 an IVA AG, Postfach, 8032 Zürich.

Wir suchen einen jüngeren

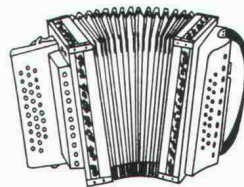
Bauingenieur HTL

für Projektierung und Bauleitung im Siedlungswasserbau und allgemeinem Tiefbau.

Einem Bewerber mit entsprechender Qualifikation und mit ein bis drei Jahren Erfahrung, insbesondere auf Bauleitungen, bieten wir eine interessante und weitgehend selbständige Tätigkeit in einem kollegialen Team.

Senden Sie uns Ihre schriftliche Bewerbung mit entsprechenden Unterlagen für ein erstes Kontaktgespräch.

Spalt und Schäublin, dipl. Ingenieure
Kesslerstrasse 1, 9000 St. Gallen



Schwyzerörgeli

8 bis 18 Bässe und «Langnauerli».
Bewährte Eigenkonstruktion.

Musik-Oehri AG, 3800 Interlaken
Telefon 036 / 22 34 56

CAD?

Autocad **vom** Architekten, **für** den Architekten,
CAD auch für den Klein- und Mittelbetrieb!

- wirtschaftliches, effizientes 2-D-System mit Ausbaumöglichkeiten (3D-Option)
- solide Softwaregrundlage, über 20 000 Anwender weltweit!
- auf Bedürfnisse von Architekturbüros zugeschnittenes Anwenderpaket
- Installation der gesamten Anlage und Schulung Ihrer Mitarbeiter
- erprobte und bewährte Hardware-Zusammensetzung

Und das alles zu einem vernünftigen Komplettpreis von unter Fr. 60 000.- (inkl. Plotter A0, Bildschirm 24").

Rufen Sie uns an, stellen Sie Fragen oder verlangen Sie einfach einen unverbindlichen Demotermin.

Vifian + Zuberbühler AG, Architekturbüro und Cad-Werkstatt
Chilegässli 6, 8904 Aesch, Tel. 01 / 737 38 11

Diverses

Architekt

mit solider Erfahrung in Entwurf, Ausführungsplanung, Ausschreibung, Bauleitung, Projekt-Management, sucht infolge auslaufender Grossbaustelle vielseitigen Einsatz. Bevorzugt junges, kameradschaftsfähiges und innovationsfreudiges Team. Auch auftragsbezogene freie Mitarbeit.

Offerten bitte unter Chiffre SIA 418 an IVA AG, Postfach, 8032 Zürich.

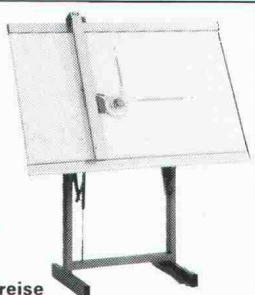
einzigster

Zeichenanlagen-Discount der Schweiz

z.B.:
50 x 75/A2 kompl. Fr. 395.-
70 x 100/A1 kompl. Fr. 695.-
70 x 120/A1 kompl. Fr. 795.-
92 x 150/A0 kompl. Fr. 1295.-

Joma-Trading AG, Friedauweg 10
8355 Aadorf, Tel. (052) 47 47 11

erstklassige Qualität / unschlagbare Preise

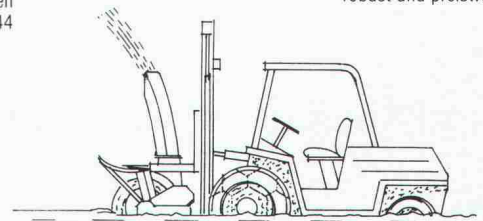


GRUNIG AG

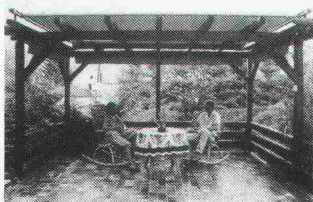
CH - 5610 Wohlen
Tel. 057 / 22 01 44

Schneefräse mit Räumschild

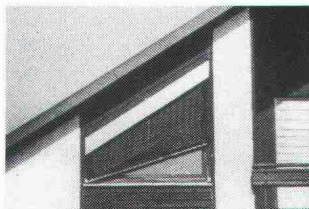
robust und preiswert



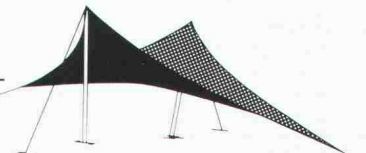
*Stelleninserate im
Schweizer Ingenieur und Architekt
werden vom aktiven
und interessierten Teil
des Berufsstandes gelesen!*



Die ideale
Beschattung
für Ihren
Pergola - Sitzplatz
und Wintergarten



NEU
bisher Problem -
Fenster -
jetzt nicht mehr



FTW AG Reflexa Produkte
Tel. 064/43 77 22

Schindler
Fahrtreppen:
sicher
dauerhaft
schön

Schindler 



Kilcher

Lager

vermeiden

Bau

risse