

Zeitschrift: Schweizer Ingenieur und Architekt
Herausgeber: Verlags-AG der akademischen technischen Vereine
Band: 103 (1985)
Heft: 49

Werbung

Nutzungsbedingungen

Die ETH-Bibliothek ist die Anbieterin der digitalisierten Zeitschriften auf E-Periodica. Sie besitzt keine Urheberrechte an den Zeitschriften und ist nicht verantwortlich für deren Inhalte. Die Rechte liegen in der Regel bei den Herausgebern beziehungsweise den externen Rechteinhabern. Das Veröffentlichen von Bildern in Print- und Online-Publikationen sowie auf Social Media-Kanälen oder Webseiten ist nur mit vorheriger Genehmigung der Rechteinhaber erlaubt. [Mehr erfahren](#)

Conditions d'utilisation

L'ETH Library est le fournisseur des revues numérisées. Elle ne détient aucun droit d'auteur sur les revues et n'est pas responsable de leur contenu. En règle générale, les droits sont détenus par les éditeurs ou les détenteurs de droits externes. La reproduction d'images dans des publications imprimées ou en ligne ainsi que sur des canaux de médias sociaux ou des sites web n'est autorisée qu'avec l'accord préalable des détenteurs des droits. [En savoir plus](#)

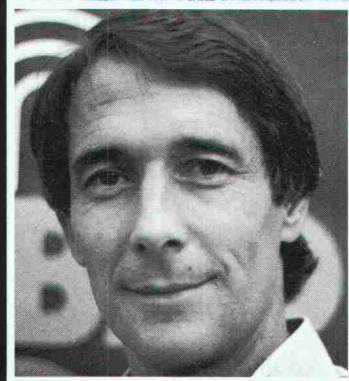
Terms of use

The ETH Library is the provider of the digitised journals. It does not own any copyrights to the journals and is not responsible for their content. The rights usually lie with the publishers or the external rights holders. Publishing images in print and online publications, as well as on social media channels or websites, is only permitted with the prior consent of the rights holders. [Find out more](#)

Download PDF: 13.01.2026

ETH-Bibliothek Zürich, E-Periodica, <https://www.e-periodica.ch>

**Auf die Dauer
die sparsamste Lösung.**



Hans-Jörg Zenger Direktor

**„Wir würden uns heute wieder
für die Biral-Schwimmbadtechnik
entscheiden, denn hygienisch
sauberes Wasser ist für das
Solbad entscheidend.“**

 **Biral®**
**Die Präzision
aus der Schweiz**



Ausführliche Information
und Beratung durch:

Bieri Pumpenbau AG
Biral International
CH-3110 Münsingen
☎ 031-92 92 11

CH-8005 Zürich
☎ 01-44 30 66

Biral-Filteranlagen sorgen in mehreren tausend privaten und öffentlichen Schwimmbädern für reines Wasser. Eine Biral-Filteranlage ist eine abgestimmte Einheit. Sie besteht aus Filter, Pumpe und Steuerung. Die Regulierung erfolgt halbautomatisch oder vollautomatisch, mit oder ohne Entkeimungsanlage. Biral-Schwimmbadtechnik heisst aber auch Apparate für die Bassinheizung, Bassinarmaturen und

Zubehörteile. So profitieren Sie von der gleichen Qualität, der gleichen Garantie und dem gleichen Kundendienst. Besichtigen Sie doch bei Ihrem nächsten Badevergnügen das Solbad Schön bühl und fragen Sie, ob Sie einen Blick hinter die Kulissen tun dürfen. Sie werden dann schnell erkennen, wie wichtig und entscheidend gute Pumpen sind – Biral Pumpen.

Coupon

☐ Senden Sie uns Unterlagen
über Biral-Schwimmbad-
technik.

☐ Rufen Sie uns an.

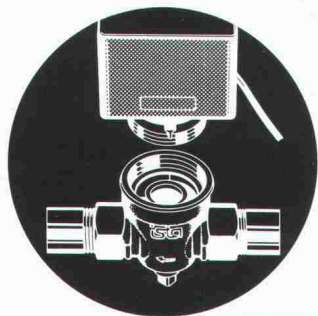
Name/Vorname _____

Firma _____

Adresse _____

PLZ/Ort _____

Telefon _____



sta

Wärmezähler mit Vorteilen die doppelt zählen

Physikalisch exakte Messung. Kompakt und montagefreundlich. Einbau des empfindlichen Messteils erst bei Inbetriebnahme der Heizung. Rechenwerk kommt nicht in Berührung mit Wasser. Netzunabhängig durch Langzeitbatterie.

Generalvertretung CH und FL
OFAG Zürich · Dufourstrasse 90
8034 Zürich · Tel. 01/47 68 11



**Energie-
spartechnik**

Sicherheit und Qualität

werden auch Sie überzeugen



- Durchgehende Edelstahlarmierung
- **V2A** (Ripinox)
Cr Ni Nr. Nr. 1.4301
- **V4A** (Ripinox)
Cr Ni Mo Nr. 1.4571
- Wasserabweisende Isolation
- Sondermasse in kurzer Zeit

ebea

Kragplatten- anschlüsse

F. Brechbühler

Armierungsanschlüsse

Südstr. 4, 3110 Münsingen Tel. 031/92 53 53-54

Schilling

Kaminbau und Sanierung für Industrie, öffentliche Bauten und Wohnhäuser.

Planung, Herstellung und Montage durch erfahrene Spezialisten. Schilling-Chromstahlkamine sind geprüft und durch den VKF anerkannt, TA-Nrn. 4191, 4291, 4299. Verlangen Sie Beratung oder eine Expertise:

Ing. K. Schilling AG/SA
Kamin- und Feuerungsbau

8600 Dübendorf:
Schulhausstrasse 27,
Tel. 01/821 88 05

1052 Le Mont-sur-Lausanne:
Case postale 9, Tel. 021/32 64 33



Bauen trotz Kälte und Schnee:

Winterbauheizung

Unsere flexiblen Geräte mit der gezielten Luftverteilung, mit der wirtschaftlichen Thermostat-Steuerung und dem prompten Service lösen auch Ihre Winterbauprobleme. Wir liefern sofort, denn wir sind überall in Ihrer Nähe. Rufen Sie doch einfach an!

Krüger + Co.
9113 Degersheim, Telefon 071/54 15 44
Niederlassungen: 8157 Dielsdorf ZH,
Hofstetten SO, Münsingen BE,
Gordola TI, Lausanne

KRÜGER

SWISS GEWI

Fe 500/600

Der schraubbare Armierungsstahl

Ø 16 Ø 20 Ø 25 Ø 28 Ø 32 Ø 40 Ø 50



Zugband mit Swiss-Gewi

Konstruieren mit Swiss Gewi

Dywidag-Technik 8340 Hinwil/ZH, Tel. 01 937 10 20

SpannStahl AG

Verbundpfähle

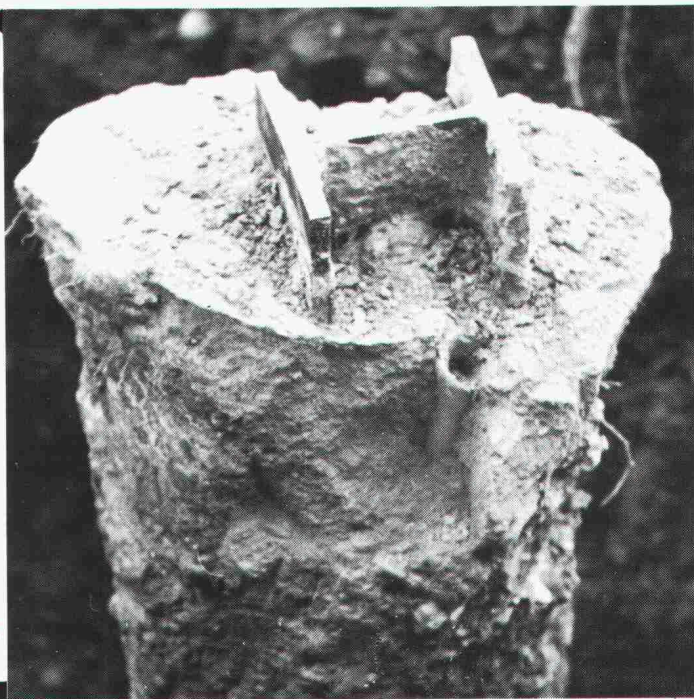
Stahlprofile mit Betonmantel

- Mit dem Hochbaukran oder mit Schreitbagger ausführbar
- auch auf beengten, schwer zugänglichen Baustellen möglich
- kein Arbeitsplanum und keine Zufahrt zur Baugrube nötig
- dank sehr kleiner Installationsaufwendungen auch für kleine Arbeiten wirtschaftlich.

GREUTER GRUNDBAU AG

STEIGSTRASSE 7
8182 HOCHFELDEN
TELEFON 01/860 70 78

SPEZIALARBEITEN IM TIEFBAU
PRESSVORTRIEBE
PFAHLFOUNDATIONEN



Unser Ziel:

Ein Rohr «für alle Zeiten»*

- Nicht korrodierbar
- Absolut sauerstoffdicht
- Gegen den Einfluss von UV Strahlen unempfindlich
- Widerstandsfähig und doch handlich
- Leicht

wir haben es geschafft



*B+G

Aussenschicht aus Kunststoff
Mittelschicht Aluminiumrohr
Innenschicht aus Kunststoff

* Das Rohr ist dafür vorgesehen, **50 Jahre und länger ohne Mängel** zu überdauern

Anwendungsbereiche:

Bauindustrie (konventionelle Heizungsinstallationen, Fussbodenheizungen, Sanitärinstallationen).

Industrie (Wasser, Gas, Lebensmittelindustrie, chemische Produkte, etc.).

FLUID AIR ENERGY

Fluid Air Energy SA
Route de Fribourg 32
CH - 1723 Marly

Tel. (037) 85 11 41
Telex 942 262

Herstellung der
MEPLA®
Mehrschichten-Verbundrohre

Muster und ausführliche Auskunft erhalten Sie mittels diesem COUPON oder per Telefon (037) 85 11 41

Name _____ Vorname _____

Strasse _____

PLZ _____ Ort _____

Heizungs- und Klimaanlage von Sulzer. In moderner Technik. Sauber installiert.

SULZER

Unser Name bürgt für
Erfahrung und Qualität.
Bei der Projektierung,
der Installation und beim
Service.

Gebrüder Sulzer
Aktiengesellschaft
Heizungs- und Klimatechnik
8401 Winterthur
Telefon 052-81 11 22

norma

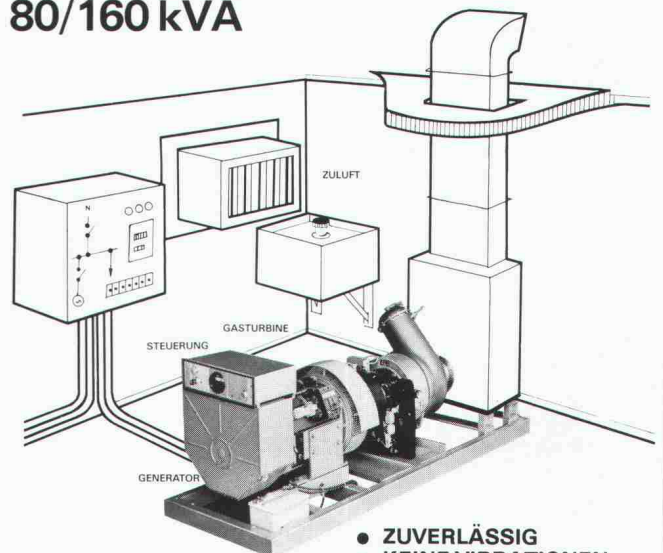
Diese Türe hält dicht!

Vergessen Sie alles über Doppel-
falz-Türelemente und bringen Sie
System in Ihren Bau: Norma.
Die Norma-Türelemente, beste-
hend aus: Norma-phon-Stahlzarge,
Norma-phon-Dichtung (nur eine!),
Norma-phon-Türblatt –
erreichen den fantastischen Wert
von 43 dB la/RW. Da dringt also
kein ungewolltes Wörtchen nach
draussen, denn das Norma-System
hält, was es verspricht. Dank
der neuen Norma-phon-Dichtung.

MEYER AG,
Norma-Bauelemente,
6260 Reiden, 062 / 81 10 55

Φ INTRINSIC POWER

**TURBO-
GENERATORANLAGEN
80/160 kVA**



- ZUVERLÄSSIG
- KEINE VIBRATIONEN
- MINIMALES GEWICHT
- LUFTGEKÜHLT

INTRINSIC AG

CH-8802 KILCHBERG Tel. 01 / 715 11 34
Schulstrasse 3

Thermolackierwerk
Waltenspül AG



CH-6142 Gettnau
Tel. 045-812051

Ihr zuverlässiger Partner für
dekorative und wetterbeständige
Oberflächenveredelungen
in der Architektur

Das Elementwerk mit dem kompletten Bausystem



- Fassadenelemente
- Deckenelemente
- Fassadenverkleidungen
- Balkonbrüstungen
- Fensterelemente

für Wohn-, Industrie- und Geschäftsbauten

Unsere Spezialisten beraten Sie gerne!

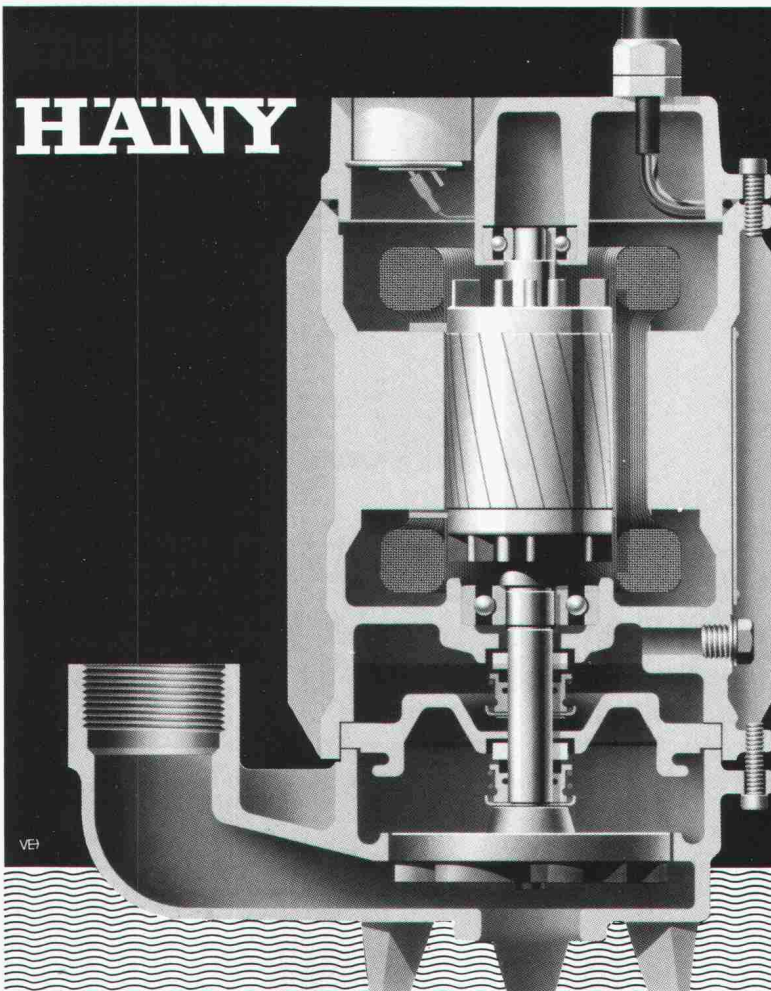
Vopor SA
Bauelemente
Elements
de construction

2802 Develier
Tel. 066 / 22 30 65

Verkaufsbüro:
Bureau de vente:
2540 Grenchen
Bettlachstrasse 8
Tel. 065 / 52 86 26



HÄNY



Entwässerungs- und Abwasserpumpen

- Schweizer Qualität verdient Ihre Wahl
- Jede Grösse, jede Bauart dank vollständigem Programm
- Qualifizierte Kundenberatung durch Fachspezialisten im Innen- und Aussendienst
- Kenner wählen darum Häny-Pumpen

weil das Preis-Leistungs-Verhältnis überzeugt

Häny & Cie. AG, 8706 Meilen/ZH, Tel. 01 · 925 11 31, Telex 875 540

Hochuli hat Holz

Spezialität:

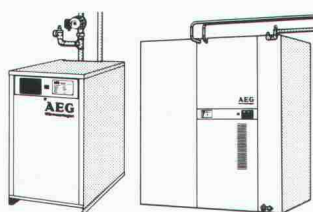
pancolor

Gebeiztes und lackiertes Täfer, ab Lager lieferbar.

Werner Hochuli AG Hobelwerk und Holzhandlung
5056 Attelwil, Tel. 064 83 22 21

Elektro-Wasser- Zentralheizungen. Oder wie AEG Heizun- gen 20 Grad Kälte spielend in 20 Grad Wärme verwandeln.

- Speicheranlagen oder Direktheizkessel •
- Alle Anlagen mit vollelektronischer Steuerung • Anschlussfertige Lieferung. AEG bietet optimale Lösungen für die Wärme in Ihrem Haus. Sprechen Sie mit uns oder



dem AEG-
Fachhändler
darüber.

AEG

AUS
ERFAHRUNG
GUT

AEG Hausgeräte AG, Hölzliwisenstrasse 12,
Volketswil, 8603 Schwerzenbach, Tel. 01/945 11 30

Software für das Planungsbüro

für HP Series 80 und
HP Series 200

- Stabstatik beliebiger Tragwerke
- Böschungen/Stützmauern
- Hydraulik/Drucknetze
- Devis, Vertrag, Ausmass CRB, VSS, div.
- Büroadministration, Buchhaltung
- Baubuchhaltung, Baukostenabrechnung

Ingenieur- und Planungsbüro
rony dähinden

Dipl. Bauing. ETH/SIA
8370 Sirmach
Grünastr. 4
Tel. 073 26 39 22

Für wirtschaftlichen Kaminbau

Rutz Schachtkamine aus Chromnickelstahl

Das hochsäurefeste CrNiMo-Stahlkamin wird fertig isoliert zum Bau gebracht und im Baukastensystem in den Kaminschacht montiert. Garantiert gasdicht, versottungssicher und raumsparend.



Vereinbaren Sie eine unverbindliche Besprechung.

Rutz Kaminbau AG

8153 Rümlang
Wibachstr. 3, Postfach
Tel. 01 - 817 13 11

Wenn Ihnen das Auf und Ab bei Treppenanlagen zu anstrengend ist, sprechen Sie mit uns. Von der Planung bis zum fertigen Einbau nehmen wir Ihnen alle Aufgaben ab.

Spindeltreppen von Naegeli-Norm

Die Nr.1 bei Beton-Spindeltreppen

naegeli-norm
Naegeli-Norm AG Betontechnik nach Mass
8401 Winterthur
Telefon 052 36 14 64

NNC

EDV für das Bauwesen · EDV-Gesamtlösungen · Software-Erstellung · Computergrafik
Zwinglistrasse 21, CH-8026 Zürich, Telefon 01-241 33 22

Lesen Sie die Informationen über Computer im Bauwesen im Schweizer Ingenieur und Architekt
Nr. 7, 17, 25, 36, 41 und 51/52.

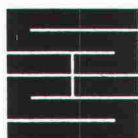
SWISSBAU 5.-10.2.
MUBA Basel

MICRO COMP 27.-30.3.
Kunsthaus Luzern

LOGIC 10.-13.4.
ZUSPA Zürich

SWISSDATA 10.-14.9.
MUBA Basel

**data
grafik
ag**



Gegründet 1872

Schaffroth & Späti AG

Abdichtungen und Industrieböden

8403 Winterthur

St.-Galler-Strasse 122

Telefon 052 / 29 71 21

Flachdachbeläge jeder Art

Gussasphalt für Isolationen und Strassen

Nacophalt-Hartgussasphaltböden

Linolith-Hartsteinholzbeläge

seit 60 Jahren bewährt

Zimmerli-Hartbetonböden

für Autogaragen, Rampen usw.

Kunstharzböden

in diversen Farben, 2 bis 7 mm stark



SIBIR WÄRMT!
ETAGEN, FERIENHÄUSER,
BIS ZU 2-FAMILIENHÄUSER.
SICHER, PROBLEMLOS,
SPARSAM UND ZUVERLÄSSIG.
EINFACH WIE
SIBIR.

SIBIR therm

... ein ausserordentlicher Öl-Ofen. Voll-
automatisch, Thermostat-Steuerung,
beinahe geräuschlos. Zwangs-Luftum-
wälzung: Warmluft-Rohre in Neben-
räume möglich. Schon über 20 000 in
Betrieb. Regulierbare Leistung:
bis 10 kW/8600 kcal/h. EMPA-geprüft.
Reicht für ein ganzes Ferienhaus.
Wirklich sparsam im Ölverbrauch.

SIBIR comet

... Zentralheizungskessel mit SIBIR-
Brenner. Leise wie ein Zimmerofen.
Sparsam wie ein Zerstäuber-Brenner.
3 Leistungs-Stufen: bis 15 kW/
12 900 kcal/h. Auch höher regelbar.
Das reicht von der Etagen-Heizung bis
zum modern isolierten 2-Familienhaus.

Über 600 Service-Stellen in der Schweiz.
Verlangen Sie Prospekte direkt beim
Hersteller.

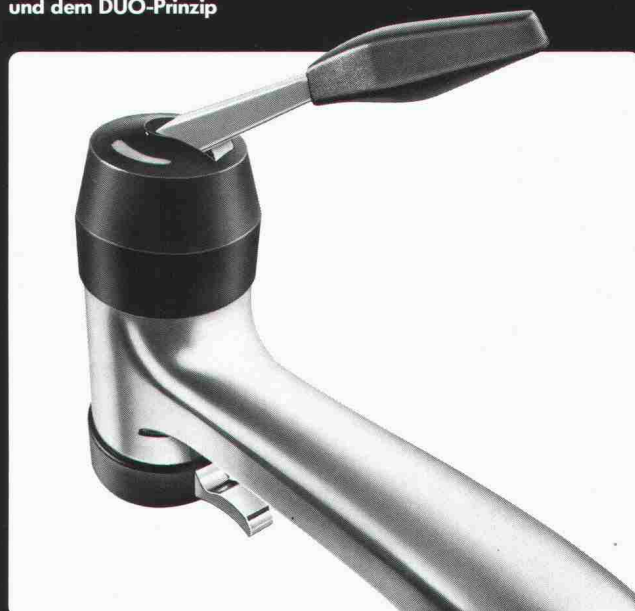
SIBIR

SIBIR AG

Münchwiesenstr. 5, 8952 Schlieren
Telefon 01 730 70 70

NEPTUN DUO

Die Hebelmischer
mit der bewährten NEPTUN-Technik
und dem DUO-Prinzip



DUO-Prinzip heisst:

- Temperaturregulierung mit
bewährtem Steuerkolben
- Mengenregulierung und
Schliesstechnik mit Keramik-
scheiben
- grosse Wasserleistung

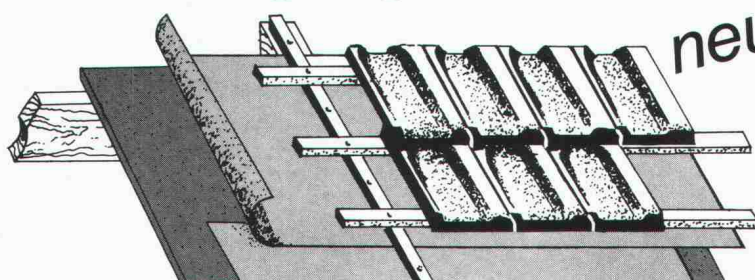


Metallgiesserei und
Armaturenfabrik Lyss
CH-3250 Lyss
Telefon 032 84 34 64
Telex 349 463 alyss ch

Oederlin AG
Armaturenfabrik
CH-5401 Baden
Telefon 056 82 01 01
Telex 52 812 oedro

OEDERLIN

tegubit® Die Unterdachbahn zur Verlegung auf Schalung und Wärmedämmung.



ermöglicht ein fugenloses, wasserdichtes, dampfdurchlässiges
und atmungsaktives Unterdach.
Bitte Prospekt und Preisliste verlangen.

tegum

Weitere Bezugsquellen auf Anfrage

Tegum AG
8570 Weinfelden
Tannenwiesenstr. 11
072 211 777

Fabrikation und
Vertrieb von
techn. Artikeln



TRONDHEIM 18

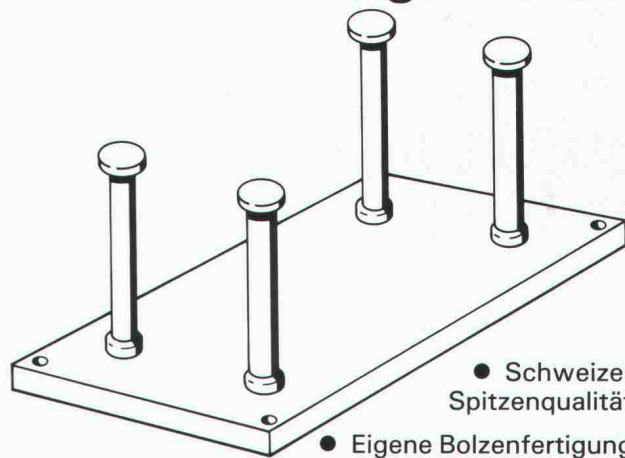
Der erfolgreiche Warmluft-
Cheminée-Einsatz von JØTUL
aus Norwegen



HANS HOTZ, Cheminées und Holzöfen
Ringstrasse 20, 8600 Dübendorf
permanente Ausstellung
Telefon 01/821 38 32

Ankerplatten

Heute bestellen —
morgen liefern



- Schweizer Spitzenqualität
- Eigene Bolzenfertigung
- Wirtschaftlich
- Auch in rostfrei



RISS AG

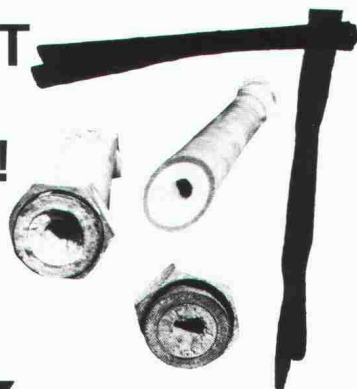
Eisenwarenfabrik, Verankerungstechnik
Industriest. 32
8108 Dällikon
Tel. 01/844 11 22

**Jetzt mit
Zulassung**

1944.4

SCHLUSS MIT SOLCHEN PROBLEMEN!

Allein in der Schweiz über
10 000mal erfolgreich im
Einsatz:

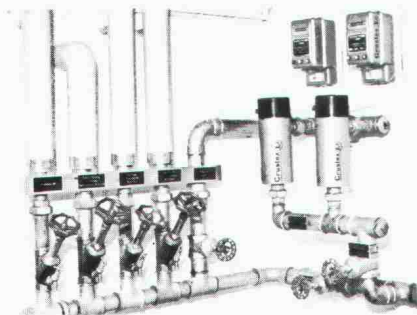


Crustex

elektrophysikalische Kalk-
und Korrosionsschutzanlagen

Darum CRUSTEX:

- geschmacklich und chemisch unverändertes, einwandfrei sauberes und gesundes Trinkwasser
- keine Chemikalien, daher äusserst umweltfreundlich
- kein Kesselstein, keine Korrosionen
- bis 10 Jahre Garantie
- kein Unterhalt, unbedeutende Betriebskosten
- keine Bewilligungspflicht



Fabrikant:

CRUSTAG, Postfach, 8023 Zürich, Telefon 01 / 251 08 16

Coupon

- ☐ Wir wünschen unverbindliche Beratung
☐ Senden Sie Dokumentation

- ☐ Wir interessieren uns auch für Ihren Clino-Feinfilter

Name _____ Strasse _____ SIA

Plz./Ort _____ Telefon _____

RWD Neuheit

Fortschritt
Technik
Qualität

Gamma
Zeichenschreibtische



**3 neue, praxisgerechte Modelle.
Stabil, funktionell, ausbaubar.**

☐ 21/1

Senden Sie mir deshalb **gratis** die umfassende Dokumentation über RWD-Zeichenschreibtische

Coupon einsenden an: Reppisch Werke AG, 8953 Dietikon, Tel. 01-740 68 22

BARRADUR CH-Wärmedämmung Nr. 1

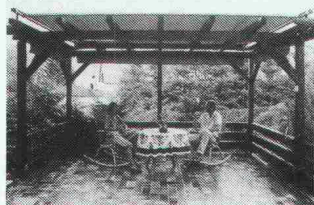
Das Schweizer Qualitätsprodukt
aus extrudiertem Polystyrol-Hartschaum.
Zu beziehen bei Ihrem Baumaterial-Händler.



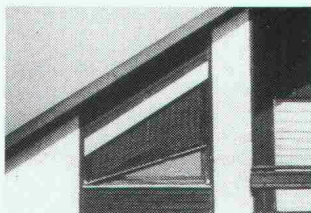
MEYNADIER

Meynadier & Cie AG
8048 Zürich

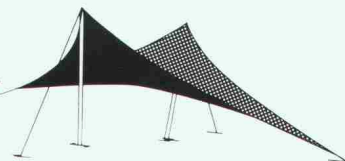
Vulkanstrasse 110
Tel. 01/64 22 11



Die ideale
Beschattung
für Ihren
Pergola - Sitzplatz
und Wintergarten



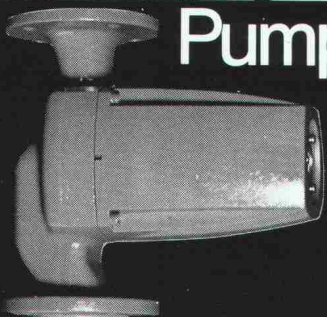
NEU
bisher Problem -
Fenster -
jetzt nicht mehr



FTW AG Reflexa Produkte
Tel. 064/43 77 22

Millionenfach bewährt

perfecta
Pumpen



RÜTSCHI PUMPEN

K. Rüttschi AG, Pumpenbau, 5200 Brugg, Telefon 056/41 04 55, Telex 825 130

Damit der Boden unter
den Füßen nicht zu heiss wird
**Missel-Kompakt-
Dämmhülle**

Dämmdicke 13/19/25/37 mm
1 Faserverstärkte Schutzhülle
2 Faser/Schaum-Verbund
3 Nach unten hin dämmt
Misselon

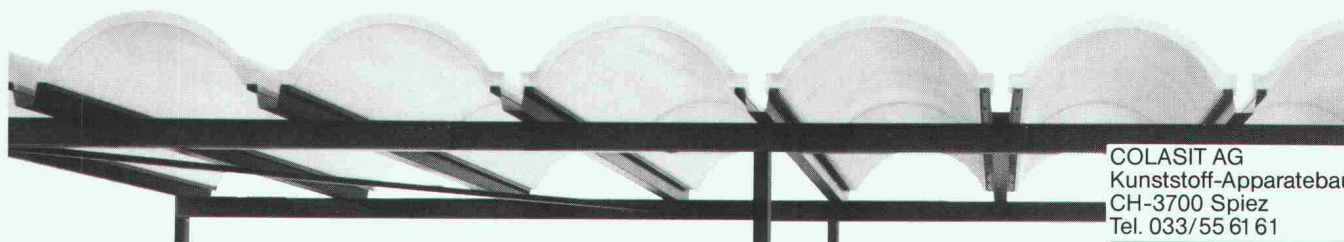


Schmal, schlank und niedrig -
die Kompakt-Dämmhülle von Missel.
Eine Rohrdämmung für den Fussboden-
bereich, die aus einem festen Faser/Schaum-
Verbund und dem bewährten Polyäthylen-Schaum Misselon besteht.
Hundertprozent zweckentsprechend aus der Praxis für die Praxis
entwickelt.

Vertrieb für die Schweiz:

WKS-Dämmtechnik AG

Werkstrasse 18, 3250 Lyss, Postfach 359
Tel. 032 84 24 36



**Überdachungen:
Preisgünstig und dauerhaft**

Tonnengewölbe aus glasfaserverstärktem Polyester. Leicht,
elegant, stabil. Transparent oder Farbe nach Wahl. Die
ideale Überdachung für Fahrzeuge, Lager, Industrieanlagen,
aber auch im Wohn- und Shoppingbereich.



COLASIT AG
Kunststoff-Apparatebau
CH-3700 Spiez
Tel. 033/55 61 61

COLASIT

Stellenangebote

Kleines Ingenieurbüro für Tiefbau im **Raum Aarau** sucht als Stellvertreter des Büroinhabers selbständig arbeitenden

Ingenieur HTL (evtl. ETH)

mit mehrjähriger Projektierungs- und Bauleitungserfahrung, möglichst in den Sparten Strassenbau, Kanalisation, Wasserversorgung, eventuell Eisenbeton.

Abwechslungsreiche, verantwortungsvolle Arbeit, angenehmes Arbeitsklima, gleitende Arbeitszeit.

Ein geeigneter Bewerber kann später mit einer sukzessiv zunehmenden Partnerschaft rechnen. Eintritt nach Vereinbarung.

Ihre handschriftliche Bewerbung mit Zeugnisabschriften und Foto wird vertraulich behandelt und ist erbeten unter Chiffre SIA 406 an IVA AG, Postfach, 8032 Zürich.

Dipl. Bauingenieur ETH

mit einigen Jahren Erfahrung in Statik und Konstruktion des Hoch- und Tiefbaus.

Die Mitarbeit in einem kollegialen Team bietet interessante, anspruchsvolle Ingenieuraufgaben mit guten Entwicklungsmöglichkeiten für einen qualifizierten Bewerber.

Gerne erwarten wir Ihre Bewerbung mit den üblichen Unterlagen.

Winiger, Kränzlin + Partner
Bauingenieure
Löwenstrasse 1, 8001 Zürich
Telefon 01 / 211 30 50

Generalunternehmung

(Zürich) sucht

Bauingenieur für den Sektor Bauphysik

Aufgaben:

- Bearbeitung statischer Probleme besonders Konstruktionsoptimierung
- Bauphysik (Wärme, Feuchte)
- Bauakustik/Raumakustik/Baudynamik
- Energieberatung
- Erstellung techn./wissenschaftlicher Software auf HP-Computer

Wir bieten:

- interne Ausbildung für die Spezialgebiete
- Ausbildung in den entsprechenden Programmiersprachen
- persönlicher EDV-Arbeitsplatz
- interessante Tätigkeit, zeitgemässe Anstellungsbedingungen mit guter Personalvorsorge

Anforderungen:

- Bauingenieur HTL, Richtung konstruktiver Hochbau, Eisenbeton oder Stahlbau
- systematisches, methodisches Arbeiten
- logisches Denken

Herren, die entsprechende Ansprüche an fachlichem Können, selbständiges und exaktes Arbeiten erfüllen, sind höflich eingeladen, ihre Bewerbung an Chiffre ofa 1767 Zp, Orell Füssli Werbe AG, Postfach, 8022 Zürich, zu senden.

Wir suchen zur Ergänzung unseres kleinen Projektierungsteams einen

Hochbauzeichner

mit guten Darstellungsfähigkeiten, einigen Jahren Praxis und Freude an Zusammenarbeit.

Wir bieten Ihnen eine sichere Stelle (evtl. Dauerstelle) mit zeitgemässen Sozialleistungen.

Eintritt nach Vereinbarung.

Gerne erwarten wir Ihre telefonische oder schriftliche Bewerbung mit den üblichen Unterlagen.

Georges Theiler, Architekt
Gattikonerstrasse 130, 8136 Gattikon, Tel. 01 / 720 88 13



Für die Mitwirkung im Unterricht und in der Forschung wird ein

wissenschaftlicher Mitarbeiter oder Assistent (dipl. Bauingenieur ETH)

gesucht. Geeignete Kandidaten haben die Möglichkeit zu promovieren.

Anforderungen:

- überdurchschnittliche Kenntnisse in Statik und Konstruktion (insbesondere Stahlbeton)
- erste praktische Erfahrung erwünscht
- Idealalter etwa 25 bis 30 Jahre

Interessenten sind gebeten, eine Kurzbewerbung einzureichen an

Herrn Prof. Dr. C. Menn
Institut für Baustatik und Konstruktion,
ETH-Hönggerberg, 8093 Zürich.

Vollautomatische Grobkeramikfabrikation

Meine Klientschaft ist eine sehr gut fundierte, zukunftsorientierte Firmengruppe. Der angestammte Baustoffbereich erfreut sich einer gesunden Ertragslage und einer gesicherten Marktsituation. Zusätzliche Konjunkturabsicherungen und Expansionsmöglichkeiten liegen in verschiedenen Hochtechnologie-Diversifikationen. Zur Führung eines vollautomatischen Dachziegel- und Backsteinwerks wird ein

Ingenieur als technischer Leiter

gesucht. Er wird für die technische und wirtschaftliche Effizienz eines hochmodernen Betriebes mit rund 50köpfiger Belegschaft verantwortlich sein. Diese umfassende Führungsverantwortung verlangt eine organisationsbegabte Ingenieurpersönlichkeit mit Betriebsleitererfahrung und möglichst guten Kenntnissen in Anlagentechnik und grobkeramischen Werkstoffen. Profilierte Interessenten für eine attraktiv dotierte Lebensposition in einer

Branche ohne technischen Stillstand

richten dokumentierte Bewerbungen mit handschriftlichem Begleitschreiben und Angabe ungefährender Salärwünsche an den beauftragten Personalberater, der die strikte Einhaltung von Sperrvermerken garantiert:

INSTITUT
FÜR
PSYCHOLOGISCHE
FORSCHUNG
UND
BERATUNG

Dr. S. Spörli
Neustadtstrasse 7
6003 Luzern
Telefon 041/23 16 10
(9-11.45/14-17 Uhr,
ausg. Mi-Nachm. und Sa)



**Kreativ denken,
praxisgerecht bauen**

Für unsere Abteilung Projekte + Beratung suchen wir einen jüngeren

Projektleiter

für die Promotion von Um- und Neubauten im Wohn- und Geschäftsbereich.

Aufgaben:

- Mitarbeit in der Akquisition von Bauland und Umbau-projekten
- Beurteilung der Bauvoraussetzungen
- Erwirken der Baureife/Baubewilligung
- Umbau- und Neubaukonzepte
- Projekt- und Bauleitung
- Entscheidungsvorbereitung für Investitionsprojekte

Anforderungen:

- Konzeptionelle Fähigkeiten
- Zielstrebiges und systematisches Arbeiten
- Unternehmerische Persönlichkeit mit Eigeninitiative
- z.B. HTL-Studium mit Zusatzausbildung Projekt-Management

Gerne erwartet Herr H. Klausner Ihre mündliche oder schriftliche Bewerbung.

Alfredo Piatti AG, Riedmühlestrasse 8, 8305 Dietlikon
Telefon 01 / 833 00 11

Als zukünftigen **Leiter** unseres gut eingeführten Ingenieurbüros innerhalb einer gesamtschweizerisch und international tätigen Baufirma suchen wir einen jüngeren, initiativen

dipl. Bauingenieur ETH

Sie werden zunächst als Stellvertreter des derzeitigen Leiters sorgfältig auf Ihre spätere Aufgabe vorbereitet. Wir erwarten, dass Sie dabei als Projektleiter mit Ihrem Organisationstalent und Fachwissen das Vertrauen unserer Auftraggeber und der Mitarbeiter gewinnen werden. Ihre Bereitschaft, sich auch auf akquisitorischer Ebene zu engagieren, wird vorausgesetzt. Nach dieser Einführungszeit werden Sie selbstständig und kompetent die Führungsposition ausüben.

Falls Sie einige Jahre Praxis, möglichst auch in leitender Stellung, aufweisen und gegenüber modernen Arbeits- und Führungsmethoden mit EDV und CAD aufgeschlossen sind, erwarten wir gerne Ihre schriftliche Bewerbung. Diskretion wird selbstverständlich zugesichert.

Offerten bitten wir an Chiffre SIA 403 an IVA AG, Postfach, 8032 Zürich.

Zur Erweiterung unseres Teams für Verkehrsplanung und Verkehrstechnik suchen wir einen

dipl. Verkehrsingenieur

mit abgeschlossenem Studium und 2-5 Jahren Praxis.

Ihre Tätigkeit umfasst:

- Bearbeitung von allgemeinen Verkehrsproblemen
- Projektierung eines Nationalstrassen-Teilstücks
- Bearbeitung von Aufgaben im Bereich Umwelttechnik und Lärm.

Wir erwarten

- einen überzeugenden Verhandlungspartner im Verkehr mit Gemeinde- und Kantonsbehörden.
- Anwendung von modernen Hilfsmitteln und Arbeitsmethoden

Wir bieten:

- anspruchsvolle und interessante Arbeiten
- zeitgemässe Anstellungsbedingungen in einem modern geführten Betrieb mit 42 Mitarbeitern.

Falls Sie sich angesprochen fühlen, rufen Sie uns an, oder senden Sie uns Ihre Bewerbungsunterlagen, damit wir Sie zu einem Gespräch einladen können.



Emch und Berger Solothurn AG
Ingenieurunternehmung
Schöngrünstr. 35, 4500 Solothurn
Tel. 065 / 21 32 01 (Hr. Schüpbach)



Wir suchen für unsere Hochbauabteilung sofort o. nach Übereinkunft

Architekt HTL/Bauleiter

Seine Aufgaben sind:

- Planbearbeitung von Werkanlagen (Industriebauten)
- Devisierung und Submissionen
- Bauleitung: Koordination, Leitung und Überwachung der Unternehmer und Spezialisten auf der Baustelle
- Erstellen von Terminplänen
- Werkstattkontrollen
- Protokolle, Baujournale
- Ausmass, Regiearbeiten, Kostenüberwachung, Abrechnungen

Erwartet wird:

- Ausbildung als Architekt HTL mit mehrjähriger Berufserfahrung
- Erfahrung mit CRB, BKP und NPK
- Freude an der selbstständigen Durchführung von Bauleitungsaufgaben

Hochbauzeichner

Seine Aufgaben sind:

- Erstellen von Plänen für Werkanlagen (Industriebauten), Wohn- und Umbauten
- selbstständige Detailbearbeitung
- Erstellen von Raumbildern

Erwartet wird:

- Ausbildung als Hochbauzeichner mit einigen Jahren Berufspraxis

Wir bieten:

- gründliche Einarbeitung
- zeitgemässes Gehalt mit gutausgebauten Sozialleistungen
- gleitende Arbeitszeit
- Personalrestaurant

Interessenten bitten wir, ihre Bewerbung mit den üblichen Unterlagen einzureichen an:

Nordostschweizerische Kraftwerke AG
Abt. Bau, Postfach, 5401 Baden

Für die Bearbeitung von interessanten Projekten in den verschiedensten Gebieten des Ingenieurbaus suchen wir

dipl. Bauingenieur ETH

Wir bieten:

- ausbaufähige Stelle in unkonventionellem Team
- abwechslungsreiche Tätigkeit an modernem Arbeitsplatz
- vielfältige Weiterbildungsmöglichkeiten

Wir erwarten:

- initiative und selbständige Arbeitsweise
- einige Jahre Berufserfahrung
- Verhandlungsgeschick mit Bauherren

Unser Herr U. Ochsner freut sich auf Ihre Bewerbungsunterlagen oder Ihren Anruf.

Balzari & Schudel AG, Ingenieure und Planer
Frutigenstrasse 8, 3600 Thun, Tel. 033 / 23 10 84

Holzbauunternehmung mit eigenem Architekturbüro
sucht praxisorientierten

Bauingenieur

mit fundierten Fachkenntnissen im Holzbau (evtl. zum Ingenieur ausgebildeter Zimmermeister). Als Chef unserer separaten Planungsabteilung bietet sich einem erfahrenen und zielstrebigem Holzbauspezialisten eine selbständige, vielseitige und verantwortungsvolle Aufgabe.

Hoher Leistungslohn und zeitgemässe Anstellungsbedingungen.

Ihre Bewerbung erreicht uns unter Chiffre ofa 24366
CW, Orell Füssli AG, Holbeinstr. 30, 8022 Zürich.

Progress Personal AG

Haben Sie Freude an Zahlen?

Bei unserem Mandanten, einem führenden Dienstleistungsunternehmen für Altbauusanierungen und Renovationen an der nördlichen Peripherie von Zürich, ist die verantwortungsvolle Stelle eines

Kalkulators

zu besetzen.

Das Arbeitsgebiet lässt sich wie folgt skizzieren:

- *Bestandesaufnahme an Altliegenschaften und Bewertung von Bauteilen*
- *Verantwortung für Grobkostenschätzungen und den Kostenvoranschlag*
- *Erstellen von Angeboten*

Zu Ihren Stärken zählen, nebst exaktem Arbeiten, unternehmerisches und kostenbewusstes Denken. Als Hochbauzeichner mit kaufmännischem Flair sowie mit etwas kalkulatorischer Erfahrung besitzen Sie die idealen Voraussetzungen für diese Stelle.

Wenn Sie an einer selbständigen Tätigkeit in einem modernen und expandierenden Unternehmen interessiert sind, dann nehmen Sie bitte mit uns Kontakt auf.

Wir freuen uns auf Ihre Bewerbung.

Progress Personal AG 01/42 15 12
Limmatstrasse 119 8031 Zürich

Progress Personal AG

Flair für Planungsaufgaben?

Im Auftrag unseres Mandanten, eines erfolgreichen Dienstleistungsunternehmens mit Sitz am nördlichen Stadtrand von Zürich, suchen wir einen qualifizierten

Hochbautechniker

Als Hochbauzeichner mit praktischer und/oder theoretischer Weiterbildung sind Sie zuständig für:

- *Bestandesaufnahmen an Altbauliegenschaften*
- *Ausarbeitung von Renovations- und Sanierungsvorschlägen*
- *Behördliche Abklärungen*
- *Farb- und Materialbestimmungen*
- *Entwürfe und Konstruktionspläne*

Es handelt sich bei dieser Stelle um eine selbständige, unabhängige Planertätigkeit. Die Berücksichtigung wirtschaftlicher, technischer und praktischer Gegebenheiten nimmt dabei eine wichtige Rolle ein. Oft sind auch denkmalpflegerische Aspekte zu berücksichtigen.

Nebst attraktiven Anstellungsbedingungen erwarten Sie ein junges Team sowie ein nach modernsten Gesichtspunkten eingerichteter Arbeitsplatz.

Einzelheiten über diese vielseitige Tätigkeit vermitteln wir Ihnen gerne in einem persönlichen Gespräch.

Ihre Bewerbung behandeln wir selbstverständlich mit absoluter Diskretion.

Progress Personal AG 01/42 15 12
Limmatstrasse 119 8031 Zürich

Dynamisches Architektur- und Ingenieurbüro mit anspruchsvollen und vielseitigen Aufgaben im Hoch- und Tiefbau sucht

Bauingenieur ETH

und

Tiefbauzeichner(in) (Richtung Stahlbeton)

Erfahrung und selbständiges Arbeiten sind erwünscht.

Eintritt nach Vereinbarung.

Ihre Bewerbung richten Sie bitte an

Santiago Calatrava, Dr. sc. techn., dipl. Architekt und dipl. Bauingenieur ETHZ/SIA
Ilgenstrasse 4, 8032 Zürich, Telefon 01 / 252 88 77



Tankstellenbau und -unterhalt Baubüro Zentrale Zürich

Für die Ausführung aller zeichnerischen Arbeiten in unserem Baubüro (5 Projektleiter) suchen wir per sofort oder nach Vereinbarung eine etwa 20-25jährige

Hochbauzeichnerin

Es geht in der Hauptsache um die Projektierung von Tankstellen und Servicestationen, Erstellen von Ausführungs- und Normplänen, evtl. Devisierung, sowie Mithilfe im administrativen Bereich (Maschinenschreibkenntnisse erwünscht).

Wir bieten freundlichen Arbeitsplatz, moderne Konditionen, Gleitzeit, Personalrestaurant u.a.m.

Bitte senden Sie uns Ihre Bewerbung.



BP (Schweiz) AG Zürich

Personalabteilung Tel. 01/468 11 11 Kalkbreitestr. 51 8023 Zürich 3

Gesucht für die Bearbeitung interessanter, grösstenteils öffentlicher Bauaufgaben

Architekt(in) mit ETH- oder HTL-Abschluss

Eintritt per sofort oder nach Vereinbarung (Teilzeitarbeit möglich).

Klaus Schmuziger, dipl. Architekt ETH/SIA
Baslerstrasse 46, 4600 Olten, Telefon 062 / 32 32 45.

ITC SERITEC SA

Zentrum für Forschung in informatischer Technik

sucht für seinen Sitz in Lausanne einen

Ingenieur

der sich für die Programmierung interessiert (CAD).

Ausbildung: Hochbau oder Mechanik

Erwünschte Forderungen:

Programmierungssprache (Fortran, Pascal, evtl. Basic)
Englisch mündlich

Sofortiger Eintritt in Funktion.

Senden Sie bitte Ihre vollständigen Bewerbungsunterlagen an:

ITC SERITEC SA

36, ch. de Maillefer, 1052 Le Mont-sur-Lausanne

Kennen Sie sich aus in

Haustechnik und Energie

Arbeiten Sie gerne in einem kleinen Team, dort, wo andere Ferien machen?

Wir suchen einen kompetenten, erfahrenen

► BAUPHYSIKER ◀

Sie bieten:

- Ausbildung als Architekt oder Ingenieur
- Erfahrung und Erfolg als Bauphysiker

Wir bieten:

- Interessante Arbeit in einem bekannten Ingenieurbüro am Thunersee
- Selbständigkeit
- Entwicklungsmöglichkeiten

Möchten Sie diese expandierende Firma in Sachen Bauphysik vertreten und kreativ an neuen Lösungen arbeiten? Dann senden Sie noch heute Ihre Bewerbungsunterlagen direkt an Herrn E.R. Jäger, der Ihnen auch für absolute Diskretion bürgt. Erwähnen Sie die Ref. Nr. 1187 / Ha-SI

MSI-Personalberatung

Beau-Site 65, CH-2603 Péry, Tel. 032 96 18 38

Intercooperation

Schweizerische Organisation für Entwicklungshilfe und Zusammenarbeit

sucht

1 Kulturingenieur ETH oder HTL

als Konsulent für einen 8monatigen Einsatz (April bis November 1986) in einem Entwicklungsprojekt in Pakistan.

Das Projekt liegt in einem Hochtal im Norden der North West Frontier Provinz und ist auf den Gebieten Landwirtschaft, Forstwirtschaft und ländliche Infrastruktur (Schwergewicht Trinkwasserversorgung und Klein-Bewässerungsanlagen) tätig.

Der Aufgabenkreis des Konsulenten umfasst die Beratung bei der Planung und Durchführung von Infrastruktur-Werken, welche von Dorfgemeinschaften mit Unterstützung des Projektes erstellt werden.

Der Konsulent sollte mindestens 32 Jahre alt sein, über einschlägige Erfahrung auf dem Gebiete der Trinkwasserversorgung und Klein-Bewässerungsanlagen sowie Einsatzerfahrung in einem Entwicklungsland verfügen.

Interessenten sind gebeten, ihren Lebenslauf mit handschriftlichem Begleitbrief zu senden an:

Intercooperation, Bollwerk 19, Postfach, 3001 Bern

Wir suchen einen tüchtigen

dipl. Kulturingenieur

mit mehrjähriger Praxis in Vermessung, allg. Tiefbau, Siedlungswasserbau, evtl. mit Geometerpatent.

Eintritt sofort oder nach Vereinbarung in ein Ingenieurbüro im Rheintal.

Bewerbungen erbeten unter Chiffre SIA 411 an IVA AG, Postfach, 8032 Zürich.

Kleines Ingenieurbüro im Raume Aarau sucht

Tiefbauzeichner(in)

mit Praxis bzw. Zeichner-Konstrukteur(in) für abwechslungsreiche Arbeit vorwiegend im Tiefbau. Für selbständige Aufnahmen, Absteckungen usw. eigenes Auto erforderlich. Angenehmes Arbeitsklima, gleitende Arbeitszeit. Evtl. Teilzeitbeschäftigung mindestens 80%.

Bewerbungen mit den üblichen Unterlagen erbeten unter Chiffre SIA 405 an IVA AG, Postfach, 8032 Zürich.

Ich suche nach Übereinkunft auf Frühjahr 1986 einen

Bauingenieur HTL

für Projektierungen und Bauleitungen im allgemeinen Tiefbau (Strassen, Kanalisationen, Bachverbauungen).

Mein Büro ist mit den modernsten EDV-Mitteln ausgerüstet. Diesbezügliche Kenntnisse sind daher wünschenswert.

Walter Lüssi, dipl. Bauingenieur ETH/SIA
Ingenieurbüro, Oberstr. 20, 3550 Langnau, Tel. 035 / 2 44 77

Studio d'ingegneria del Locarnese cerca

ingegnere civile dipl. ETH o ingegnere civile STS

quale collaboratore del titolare. Si richiedono alcuni anni di pratica nel ramo dell'edilizia (cemento armato e precompresso), capacità decisionale individuale, buone doti di carattere per collaborare in un «team» di medie dimensioni.

Interessati inviare curriculum vitae, certificati e pretese a cifra 162384 Publicitas, 6601 Locarno.

Wir suchen in unser kleines Arch.-Büro für die Bearbeitung vielseitiger Bauvorhaben

Bauführer/Bauzeichner

Als Alleinbauführer könnten Sie auch die Planbearbeitung übernehmen.

Wir bieten interessante Aufstiegs- und Anstellungsbedingungen.

Wir freuen uns auf Ihre schriftliche Bewerbung oder Ihren Anruf.

Interimo AG, Architekturbüro, dipl. Architekten
Kalkbreitestrasse 59, 8003 Zürich
Tel. 01 / 461 68 48; abends Tel. 01 / 724 15 82

Wir suchen zur Ergänzung unseres Teams:

Architekt HTL

mit Praxis in Projektierung und Ausführung als Projektleiter

Zeichner-Konstrukteur

zur selbständigen Bearbeitung von Konstruktions- und Ausführungsplänen

jüngere(r) Raumplaner(in) HTL oder erfahrene(r) Planungszeichner(in)

zur Bearbeitung von Orts- und Quartierplanungen

Schriftliche Bewerbungen sind zu richten an
R. Hebeisen + B. Vatter, dipl. Architekt ETH/SIA
Kramgasse 78, 3011 Bern

Gesucht für Entwurfsarbeiten

Architekt

als freier Mitarbeiter.

Kontaktnahme unter Chiffre O 334 ofa, Orell Füssli
Werbe AG, Postfach, 8022 Zürich.

Wir suchen auf Frühjahr 1986 für die Betreuung anspruchsvoller Bauaufgaben in kleinem Team einen gut qualifizierten Architekten ETH oder HTL als

Projektleiter

Bewerber bitten wir um Zustellung von Unterlagen mit Angaben über Befähigung, Gehalt und möglichem Zeitpunkt des Stellenantritts.

Robert Rothen, Arch. SIA, Rundstr. 36, 8400 Winterthur.

Inserate bitte frühzeitig aufgeben!

Stellengesuche

Schweizer Architekt

(33), mit 8 Jahren Berufserfahrung in Brasilien, sucht Stelle in Arch.-Büro. Sprachkenntnisse D, E, Portugiesisch und Spanisch. Raum Zürich bevorzugt. Zuschriften unter Chiffre SIA 409 an IVA AG, Postfach, 8032 Zürich.

Entwurfsarchitekt

51, in ungekündigter Stellung, versiert in Darstellung (Persp.), zahlreiche Wettbewerbserfolge, beste Referenzen, sucht anspruchsvolle Stellung.

Ihre Zuschrift bitte an Chiffre-Nr. 90-60239, Assa, Postfach, 8024 Zürich.

Erfahrener Architekt HTL/STV

mit langjähriger Erfahrung in der Kalkulation, Ausführungsplanung und Bauleitung von repräsentativen Bauten aller Art sucht neuen, dynamischen Wirkungskreis als Projektleiter im Raum Zürich und Umgebung. Erfahrung im Umgang mit EDV-Anlagen. Sprachen: Deutsch, Englisch und Französisch. Zuschriften unter Chiffre SIA 412 an IVA AG, Postfach, 8032 Zürich.

Tiefbauzeichner-Konstrukteur

36, D/E/F, mit Erfahrung im allg. Tiefbau und Bauleitung sucht temporären Einsatz für Projektierung und Bauleitung im Grossraum Zürich.

Offerten unter Chiffre SIA 410 an IVA AG, Postfach, 8032 Zürich.

Diverses

Hochbauzeichner

mit über 10 Jahren Erfahrung auf Platz Zürich übernimmt für Sie: Baueingabe, Ausführungspläne, Devisierung, Bauführung usw.

Telefon 01/251 98 03, 9.00 - 12.00 h

Infolge Überlastung würden wir gerne Arbeiten weitervergeben:

Projektierungen, Werk- und Detailplanung

sowie allenfalls örtliche Bauleitungen. Raum Winterthur, Schaffhausen, Frauenfeld.

Kontaktaufnahme bitte unter Chiffre SIA 413 an IVA AG, Postfach, 8032 Zürich.

Erstvermietung nach grosszügiger Renovation, elegante, sehr repräsentative

Geschäftsräume mit Wohnmöglichkeit

Ganze Etage im ersten Stock, etwa 140 m², in gutem Geschäftshaus in Zürich (Eckhaus an bester Passantenlage, Nähe Bank, Post, Bus- und Tramhaltestelle).

Ideal für Ingenieur- oder Architektenteam.

Besichtigung nach tel. Vereinbarung Telefon 01/242 31 49

ATELIER FÜR PERSPEKTIVEN

GENAU KONSTRUIERTE PERSPEKTIVEN

SCHWARZWEISS / FARBIG
FÜR HELLRAUMPERSPEKTIV
FÜR BAUTAFELN / PLAKATE

ALS FOTOMONTAGEN
INSERATE / FACHBÜCHER
FÜR PROSPEKTE

DAVID-HESS-WEG 14, 8038 ZÜRICH, TEL. 01/482 29 49

Öffentlicher Projekt- und Ideenwettbewerb

Saalbau, Gemeindebibliothek, Dorfplatz der Gemeinde Cham

Der Gemeinderat von Cham veranstaltet einen kombinierten Projekt- und Ideenwettbewerb für einen neuen Saalbau inkl. Umgebung im Dorfzentrum von Cham.

Teilnahmeberechtigt sind alle im Kanton Zug seit mindestens 1.1.1984 niedergelassenen Architekten (Wohn- oder Geschäftssitz) sowie alle Architekten mit Bürgerrecht in Gemeinden des Kantons Zug.

Dem Preisgericht steht für Preise und Ankäufe eine Preissumme von Fr. 80 000.- zur Verfügung.

Einlieferungstermin der Entwürfe: 12. Mai 1986

Das Programm und die Planunterlagen können während der Bürozeit eingesehen und von Montag (ab 2.12.85) bis Freitag, jeweils zwischen 8.00 und 11.00 Uhr sowie 13.30 und 17.00 Uhr gegen den Depotbetrag von Fr. 300.- bezogen werden. (Auf der Gemeindeverwaltung von Cham, Bauamt.)

Im Falle von schriftlichen Bestellungen der Unterlagen ist die Postquittung über den einbezahlten Depotbetrag beizulegen. Der Depotbetrag wird zurückerstattet, sofern rechtzeitig ein programmgemässer Entwurf eingereicht wird oder die Unterlagen bis 31. Januar 1986 unbeschädigt zurückgegeben werden.

Das Wettbewerbsprogramm wird unentgeltlich abgegeben.

Gemeinderat Cham

einzig

Zeichenanlagen- Discount der Schweiz

z.B.:

50 x 75/A2 kompl. Fr. 395.-

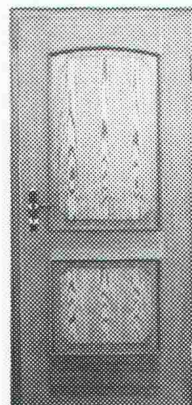
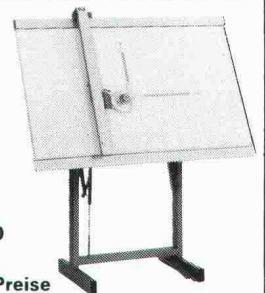
70 x 100/A1 kompl. Fr. 695.-

70 x 120/A1 kompl. Fr. 795.-

92 x 150/A0 kompl. Fr. 1295.-

**Joma-Trading AG, Friedauweg 10
8355 Aadorf, Tel. (052) 47 47 11**

erstklassige Qualität / unschlagbare Preise



Vor unseren Türen stehen lohnt sich.

Stiltüren, Landhaustüren, glatte Türen: entdecken Sie die Vielfalt unserer Ausstellung. Uninorm-Zimmertüren sind einhängenfertig, von der Normtüre bis zur Schall- oder Strahlenschutztüre. Wärmedämmte Haustüren in Holz und Alu. Das wird Sie aus den Angeln heben.

uninorm Ausstellung/Beratung
5623 Boswil, Wohlerstrasse 2, 057/47 11 11



Grafisch Interaktives Programm System

**zur Erfassung, Speicherung, Verwaltung, Fortführung
und Darstellung von digitalen Kartenwerken**

Vorteile des GRIPS-Systems

- Grips entspricht der neuen SIA-Empfehlung 405
- Grips ist blattschnittfrei, planformat- und massstabsunabhängig
- Grips ist hardwareunabhängig
- Grips ist benutzerfreundlich
- Grips ist kommandogesteuert mit frei definierbaren Makros
- Die dynamische Objektbildung reduziert den Digitalisieraufwand

- und erlaubt eine kompakte Speicherung
- Die Elemente Punkt und Strecke können mit normierten und frei definierten Symbolen ausgestaltet werden
- Fremde Datenstrukturen können über eine zu generierende Schnittstelle miteinbezogen werden

Unsere Leistungen

Wir verkaufen GRIPS-Arbeitsstationen oder bieten Ihnen die Dienstleistung unseres Rechenzentrums an.

Lizenzinhaber für die Schweiz und das Fürstentum Liechtenstein:

ele topographie
études d'ingénieurs civils s.a.
Mühlebachstrasse 54, 8008 Zürich, Tel. 01/251 12 70

Rechenzentrum, EDV in der Bautechnik

DATASTATIC AG

Reinhardstrasse 11, 8034 Zürich, Tel. 01/69 10 90

Schindler
Aufzüge:
modern
zuverlässig
vielseitig

Schindler 

