

**Zeitschrift:** Schweizer Ingenieur und Architekt  
**Herausgeber:** Verlags-AG der akademischen technischen Vereine  
**Band:** 103 (1985)  
**Heft:** 45

## **Werbung**

### **Nutzungsbedingungen**

Die ETH-Bibliothek ist die Anbieterin der digitalisierten Zeitschriften auf E-Periodica. Sie besitzt keine Urheberrechte an den Zeitschriften und ist nicht verantwortlich für deren Inhalte. Die Rechte liegen in der Regel bei den Herausgebern beziehungsweise den externen Rechteinhabern. Das Veröffentlichen von Bildern in Print- und Online-Publikationen sowie auf Social Media-Kanälen oder Webseiten ist nur mit vorheriger Genehmigung der Rechteinhaber erlaubt. [Mehr erfahren](#)

### **Conditions d'utilisation**

L'ETH Library est le fournisseur des revues numérisées. Elle ne détient aucun droit d'auteur sur les revues et n'est pas responsable de leur contenu. En règle générale, les droits sont détenus par les éditeurs ou les détenteurs de droits externes. La reproduction d'images dans des publications imprimées ou en ligne ainsi que sur des canaux de médias sociaux ou des sites web n'est autorisée qu'avec l'accord préalable des détenteurs des droits. [En savoir plus](#)

### **Terms of use**

The ETH Library is the provider of the digitised journals. It does not own any copyrights to the journals and is not responsible for their content. The rights usually lie with the publishers or the external rights holders. Publishing images in print and online publications, as well as on social media channels or websites, is only permitted with the prior consent of the rights holders. [Find out more](#)

**Download PDF:** 02.02.2026

**ETH-Bibliothek Zürich, E-Periodica, <https://www.e-periodica.ch>**



# Das ist ein neues Zutrittskontrollsystem ohne Bauer-Sicherheitstüren.

Hochentwickelte Zutrittskontrollsysteme haben eine Schwachstelle: die Türen selbst, irgendwelche Türen.

Sicherheitstüren von Bauer machen neuralgische Zugänge sicher: z.B. in EDV-Zentren, in Verwaltungsgebäuden, in Chemielabors, in Forschungs- und Kommandozentralen. Sie schützen aber nicht nur vor unbefugtem Zutritt – sie sind auch überlistungs- und sabotagesicher. Denn sie verfügen über Sicherheitsmerkmale, die anderswo nicht zu finden sind.



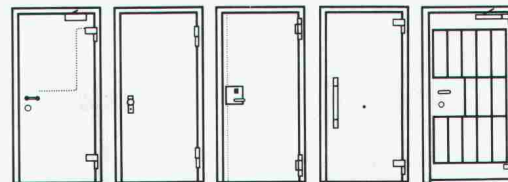
## INFO-CHEQUE Bitte senden Sie uns

- ☐ den Übersichtsprospekt (Sicherheitstüren)
- ☐ den Katalog (Sicherheitstüren)
- ☐ Wir wünschen eine unverbindliche Beratung: bitte rufen Sie uns an.

Name, Firma \_\_\_\_\_

Adresse \_\_\_\_\_

Einsenden an:  
Bauer Kassenfabrik AG, Abt. Sicherheitsprodukte,  
Hofwisenstr. 20, 8153 Rümlang, Tel. 01 817 20 61



BAUER-Sicherheitstüren T 54 A, T 54 B, T 100, TM 170, Gittertür

# BAUER

# Sie eröffnen einen Betrieb oder werden selbständig.

Klar, dass Sie nach einer Personalvorsorge für Sie und Ihre Mitarbeiter suchen, die auf Ihre Situation zugeschnitten ist. Darum gibt es die Pensionskasse SIA STV BSA FSAI. Als Mitglied in einem dieser Berufsverbände profitieren Sie von einer autonomen Selbsthilfeorganisation, die die Bedürfnisse Ihrer eigenen Berufsgattung genau kennt und abdeckt. Und damit bieten wir Ihnen eine lückenlose Alters-, Hinterbliebenen- und Invalidenvorsorge, gesetzeskonform (BVG) und/oder den individuellen Verbesserungswünschen entsprechend.

Lassen Sie sich von uns beraten oder fordern Sie weitere Informationen an:

**Tel. 031/22 03 82.**



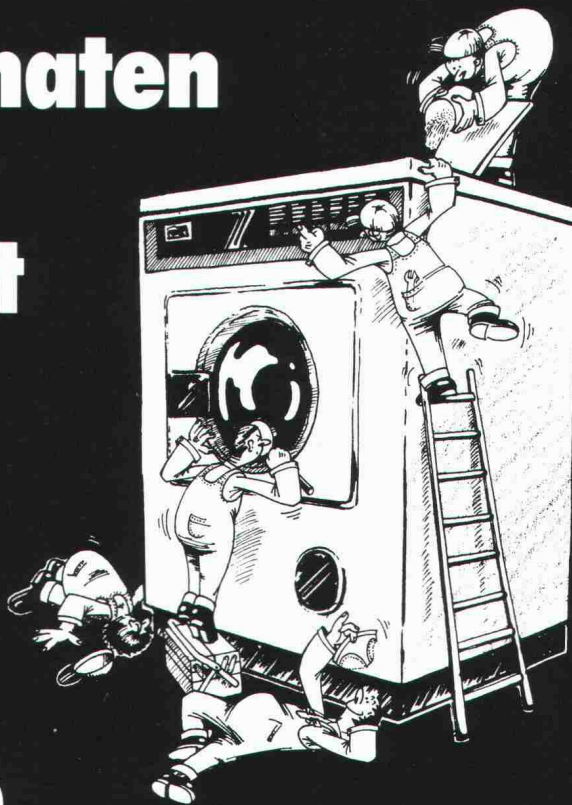
**Pensionskasse  
SIA STV BSA FSAI**

**Eine Selbsthilfe Ihrer Berufsverbände.  
Sicher. Autonom. Leistungsfähiger.**

## Waschautomaten von Merker werden hart geprüft.\*

**Darum entscheiden  
sich nicht nur  
Bauprofis für Merker.**

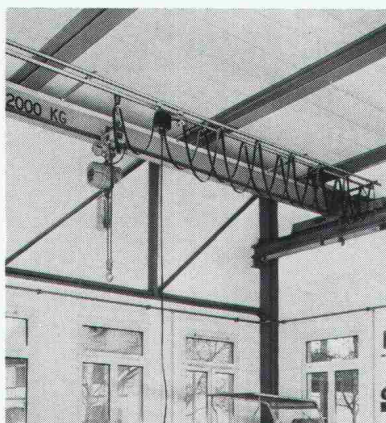
**Merker**  
Qualität währt am längsten



\*  
Jeder einzelne  
Waschautomat  
durchläuft eine  
fabrikinterne,  
kompromisslos  
harte Kontrolle.  
Zudem werden  
Merker-Automaten  
durch das  
Schweiz. Institut  
für Hauswirtschaft  
(SIH) geprüft.

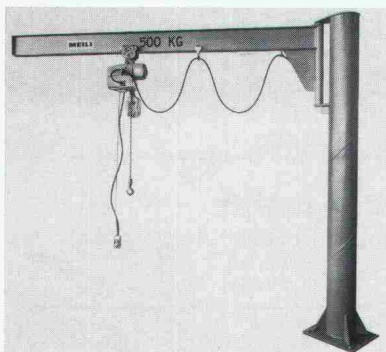
**Merker AG, 5401 Baden, Telefon 056 20 13 51**

# Meili-Krane

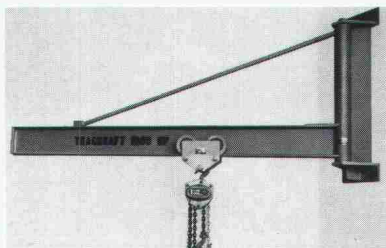


**Sehr robust  
und sehr stabil**

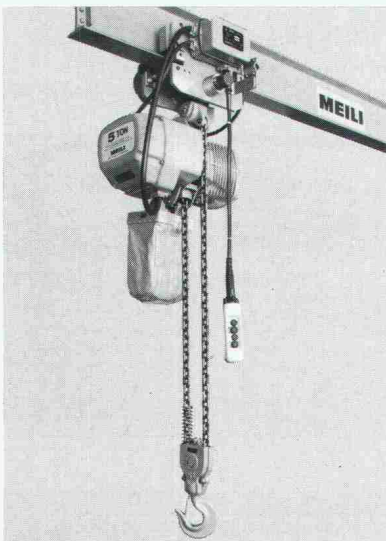
**Laufkrane**  
250–5000 kg. Kürzere  
Lieferzeiten und  
niedrigere Kosten, da  
Fertigung in Norm-  
system. Speziell geeig-  
net für Werkstätten,  
Schlossereien, Werk-  
höfe, Wasserwerke,  
Kläranlagen usw.



**Säulen-Schwenkkrane**  
Schwenkbereich  
270° oder 360°  
125–2000 kg.  
Hand- oder Elektro-  
Kettenzug nach Wahl.



**Wandschwenkkrane**  
Drei vollständige Bau-  
reihen, auch mit kleiner  
Bauhöhe. 125–2000 kg.  
Mit oder ohne Hebe-  
zeug erhältlich.



**Elektro-Kettenzüge**  
125 kg bis 20 t sind  
wahlweise mit oder  
ohne Feinhub erhält-  
lich. Sie sind weniger  
aufwendig und darum  
kostengünstiger als  
Elektro-Seilzüge.  
Wir liefern sämtliche  
Ausführungen einzeln  
oder komplett mit  
Krananlage und elektr.  
Ausrüstung.

**Verlangen Sie Unterlagen oder Beratung!**

# MEILI

8046 Zürich, Zehntenhausstr. 63, Tel. 01/57 03 30

## ... sofort ... Raumlösungen



Der Schulpavillon für die Sekundarschule  
Riggisberg wurde von **megert III** in Zu-  
sammenarbeit mit dem ortsansässigen  
Architekten innerhalb von 3 Monaten  
geplant und bezugsbereit erstellt.

**megert III** -Gebäude lösen Raumprobleme  
rasch und wirtschaftlich. Es müssen  
keine bauphysikalischen Kompromisse  
gemacht werden:

- k-Wert unter 0,4
- dreifache Isolierverglasung

**megert III** baut individuell –  
den Bedürfnissen entsprechend –  
aber mit System.

Prüfen Sie unsere Leistungsfähigkeit,  
verlangen Sie kostenlos  
unser verbindliches Angebot.

## megert III

Megert und Frutiger Holzbau AG

Töpferweg 16 3613 Steffisburg Station  
Telefon 033 39 77 77

### Bon

- ☐ Ich wünsche Ihre Dokumentation
- ☐ Ich wünsche Ihre persönliche Beratung

Name/Vorname \_\_\_\_\_

Firma \_\_\_\_\_

Adresse \_\_\_\_\_

PLZ/Ort \_\_\_\_\_

Telefon \_\_\_\_\_

Einsenden an:

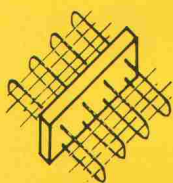
**megert III** Megert und Frutiger Holzbau AG  
Töpferweg 16, 3613 Steffisburg Station

Die Lösung für das Wärmebrücken-Problem  
Kragplatte – Betondecke heisst:

# wärmedämmender EGCO-Kragplatten- Anschluss



- ☐ Für Decken ab 16 cm geeignet.
- ☐ Sehr einfacher, kostengünstiger Einbau
- ☐ Durchgehende Wärmedämmschicht aus Steinwolle.
- ☐ Sehr gute Trittschallisolation, erhöhter Schallschutz nach SIA 181.
- ☐ Schweizer Produkt, Verkauf durch den Stahl- und Baumaterialhandel.
- ☐ Nachträgliches Erstellen des Balkons ohne zusätzlichen Aufwand möglich.
- ☐ Ausbildung von Ecken mit Normelementen möglich.



## EGCO®

Techn. Beratung:

EGCO AG  
Gstaadstrasse  
3792 Saanen  
Tel. 030 / 4 55 00

Verkauf, Produktion:

EGCO AG  
Postfach 2  
9476 Weite  
Tel. 085 / 5 22 33

Senden Sie mir  
unverbindlich

☐ Dokumentation

☐ Bestell-Listen

☐ Verlegeanleitung  
Plankleber

☐ Ich habe ein Problem,  
rufen Sie mich an

Name \_\_\_\_\_

Firma \_\_\_\_\_

Strasse \_\_\_\_\_

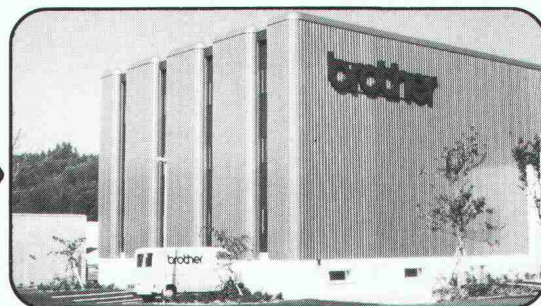
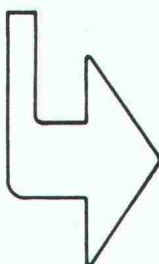
PLZ / Ort \_\_\_\_\_

Tel. \_\_\_\_\_

# SWISS PANEL MONTARIB®

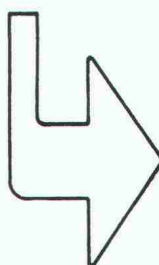
## Profilplatten für Dächer, Decken, Fassaden

Stahl und Aluminium, verzinkt,  
bandbeschichtet in diversen Farben



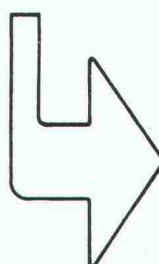
## Sandwich-Elemente

Montagefertige geschäumte Bauteile,  
vorzügliche K-Werte



## Pfetten und Riegel, gelocht

Kaltgerollte Leichtbauträger, Stahl verzinkt  
2,5 und 3 mm dick, gelocht auf Baustelle geliefert



0609.01.201



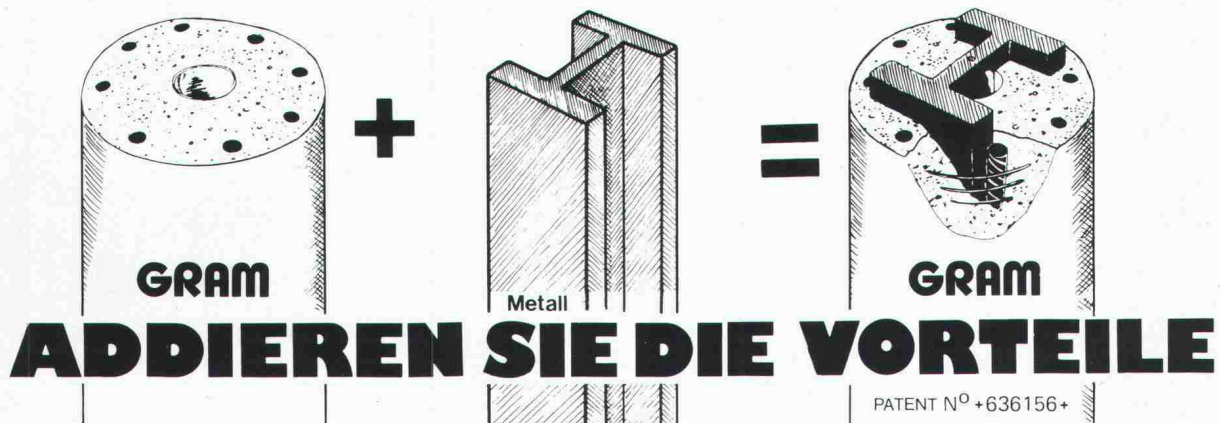
## MONTANA

**Ihr Partner für Dach und Wand**

**MONTANA STAHL AG, 5303 Würenlingen**  
**Tel. 056/98 10 12 Telex 59 642**

Bureau Suisse Romande, 1110 Morges  
Tel. 021/71 92 92

# MIT DEN GRAM-STÜTZEN



## Vorteile der Stahlstütze

- KLEINE DIMENSIONEN
- HOHE LEISTUNGEN
- SCHNELLE UND LEICHTE MONTAGE
- EINFACHE INTEGRATION IN JEDEN STRUKTURENTYP



## Vorteile der Betonstütze

- FEUERSCHUTZ F 90
- AESTHETIK, GEHÄMMERTE STRUKTUR, FÄRBUNG IN DER BETONMASSE
- SPEZIALAGGREGATE
- BILLIGER

# GRAM SA

Colonnes en béton armé **centrifugé**

037 / 64 16 46

1523 VILLENEUVE près Lucens

ROYAL AGENCY SA 84

### PASSAVANT – Dachwasserablauf

Guss, zweiteilig, senkrechter Abgang, mit Isolierkörper und Isolerring. Rost rund oder quadratisch, begeh- oder befahrbar bis 150kN Prüfkraft.

#### Varianten:

Einteilig oder mit seitlichem Abgang.

### PASSAVANT – Dachwasserablauf

Guss, einteilig, senkrechter Abgang, mit Isolierkörper und Kugelrost. Wählbare Distanzringe von 25, 35 und 45 mm Höhe.

#### Varianten:

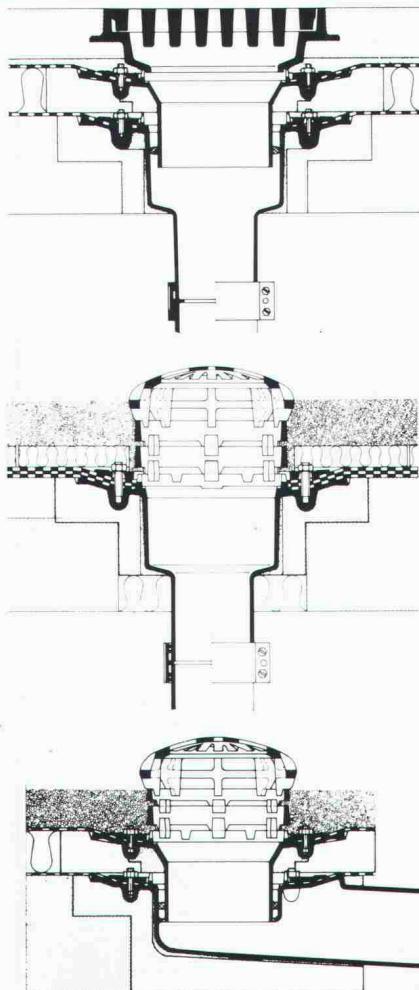
Zweiteilig, mit seitlichem Abgang, oder mit Flachrost, rund oder quadratisch. Heizbarer Distanzring in 45 mm Höhe.

### PASSAVANT – Dachwasserablauf

Guss, zweiteilig, seitlicher Abgang, mit Isolerring und Isolierkörper sowie Kugelrost. Wählbare Distanzringe von 25, 35 und 45 mm Höhe.

#### Varianten:

Einteilig, mit senkrechtem Abgang, Flachrost, rund oder quadratisch. Heizbarer Distanzring in 45 mm Höhe.



## PASSAVANT

### Flachdachwasserabläufe

aus Guss – die sichere, problemlose Flachdachentwässerung.

Das bewährte Baukastensystem aller PASSAVANT-Flachdachabläufe erlaubt das **Überbrücken jeder Höhe, ohne den untersten einbetonierten Ablaufkörper zu verändern.**

Der sicherste Anschluss einer Abdichtung an den Dachwasserablauf ist der Klebeflansch in Verbindung mit dem verschraubbaren Flanschring (Kleben + Verspannen).

Vom VSA empfohlen  
Zulassung

Verlangen Sie Unterlagen bei:

**Werner Maag AG**

8032 Zürich, Zeltweg 44

Tel. 01/251 7580/81

Telex 58675

Adresse:

\_\_\_\_\_

\_\_\_\_\_

\_\_\_\_\_

\_\_\_\_\_

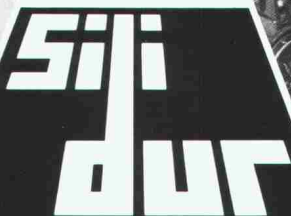
SIA 10

## Der Weg zur Sicherheit führt über

**SILIDUR**

z. B. mit den

- «Siliflexa»-Platten
- «Siliflexa»-Einfassungen
- Fallschutz-Platten



STEINER SILIDUR AG 8450 ANDELFINGEN TEL. 052 / 41 10 21



## Füürwehrmaa Flumser



Fast zu schön: überall Flumroc-isolierte Häuser. Die Feuerwehr hätte tatsächlich kaum noch was zu löschen. Denn Flumroc ist das einzige Schweizer Isoliermaterial aus Steinwolle. Steinwolle aus der richtigen Mischung verschiedener Gesteinsarten. Damit erfüllt sie nicht nur alle thermischen und akustischen Isolieranforderungen, sondern sie bietet vor allem höchste Brandsicherheit. Mit Steinwolle von Flumroc kann sich ein Feuer gar nicht erst ausbreiten. Flumroc ist eben «ächti Schwiizer Qualität».



Flumroc AG 8890 Flums Tel. 085/3 26 46

**Wir isolieren alles. Sogar Feuer.**

## Verbundpfähle

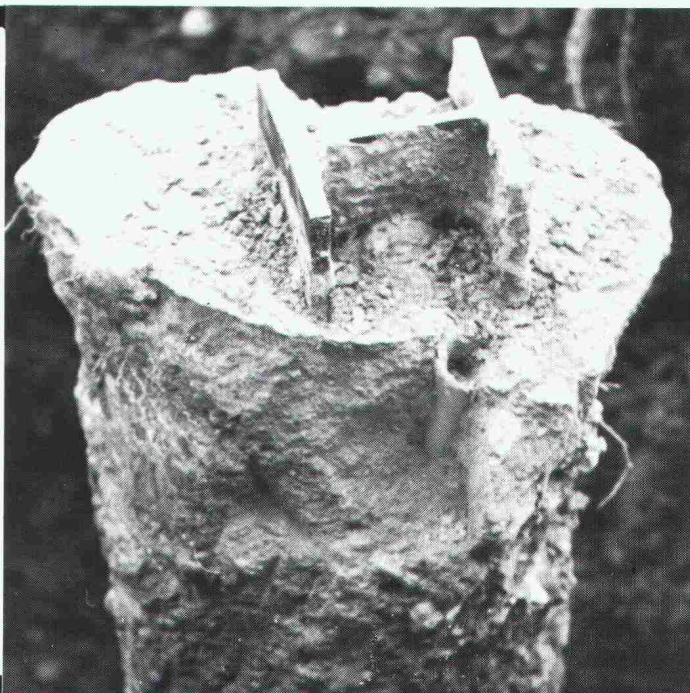
Stahlprofile mit Betonmantel

- Mit dem Hochbaukran oder mit Schreitbagger ausführbar
- auch auf beengten, schwer zugänglichen Baustellen möglich
- kein Arbeitsplanum und keine Zufahrt zur Baugrube nötig
- dank sehr kleiner Installationsaufwendungen auch für kleine Arbeiten wirtschaftlich.

**GREUTER  
GRUNDBAU AG**

STEIGSTRASSE 7  
8182 HOCHFELDEN  
TELEFON 01/860 70 78

SPEZIALARBEITEN IM TIEFBAU  
PRESSVORTRIEBE  
PFAHLFOUNDATIONEN



# Balkon- Probleme

# Schimmel- bildung

Das Unterschreiten der Taupunkttemperatur an Oberflächen von Bauteilen hat Tauwasser und damit Schimmelbildung und Sporenbefall zur Folge.

Beim Schöck Isokorb wird der Taupunkt in das Innere des Bauteiles verlegt und damit sind Schimmelbildung und Sporenbefall ausgeschlossen.

Nur  
**Schöck Isokorb**  
hat das Korrosionsproblem  
durch Verwendung  
von V4A, Werkstoff 1.4571,  
CrNiMoTi-Stahl gelöst.



Detaillierte  
Informationen  
durch



FELI-Bauteile AG  
Obersumpfstr. 862  
CH-5745 Safenwil  
Tel. 062/67 2313  
Tx. 680376

**Typisch Glas-Trösch:**  
**Sicherheitshalber, für spezielle**  
**Fälle** **swissdurex**



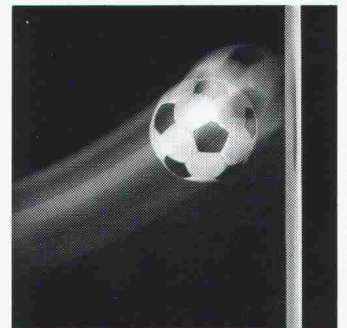
SWISSDUREX ist ein gehärtetes, hochwiderstandsfähiges Einscheiben-Sicherheitsglas. Durch den Härtingsprozess wird in der Scheibe ein regelmässiger Spannungszustand erzeugt. Dadurch hält das Glas den mechanischen, witterungsbedingten und thermischen Einflüssen besser stand. Bei Zerstörung zerfällt das Glas in kleine Stückchen, die keine ernsthaften Verletzungen verursachen.

**swissdurex**

**Einscheiben-Sicherheitsglas**

eignet sich für die Verglasung von Sportanlagen und überall da, wo eine maximale Belastbarkeit des Glases verlangt wird.

Ein guter Torhüter ist für seine Mannschaft eine «Versicherung». Er hält, was da geflogen kommt. Und auch SWISSDUREX hält, wenn es hart auf hart geht. Deshalb – sicherheitshalber, für spezielle Fälle – SWISSDUREX.



**glaströsch**  
**glaströsch**  
**glaströsch**

Fr. Trösch AG, Isolierglasfabrik  
4922 Bützberg, Tel. 063 42 11 55

Tochtergesellschaften in Bern,  
Pratteln, Oberkulm, Bulle, Zürich,  
St. Gallen, Landquart

**Glas-Trösch führend in Sachen Glas.**

**BON** für eine Gratisdokumentation

SIA/ESG



Absender: .....

Sachbearbeiter: .....

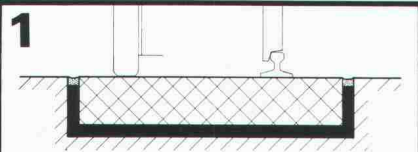
Gegen Vibrationen und Schall:

# STAHL-GUMMI- Lager und GUMMIMATTEN

Aus unserem  
Lieferprogramm:

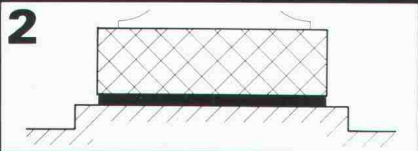


Flachlager, Gummimatten, Maschinen-  
lager und viele weitere, anforderungsgerechte Elemente.

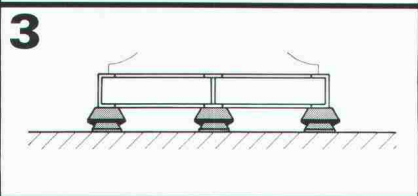


## Anwendungs- beispiele:

Fahrbahnisolierung  
mit Gummimatten  
(Schiene oder Strasse)



Mit Gummimatten  
isolierter  
Maschinensockel



Gummilager unter  
Maschine und  
Rahmen

Verlangen Sie unsere Schallschutzinformationen mit unten-  
stehendem BON, damit wir Sie fachgerecht beraten können.

**Paul Schwab  
AG**

**Stahl-Gummi  
8134 Adliswil**

Säntisstrasse 7, ☎ 01/710 02 22

## STAHL-GUMMI-Informationen BON

Bitte senden Sie uns Ihre detaillierten Unterlagen.

Firmaadresse: \_\_\_\_\_

Gedachte Anwendung: \_\_\_\_\_

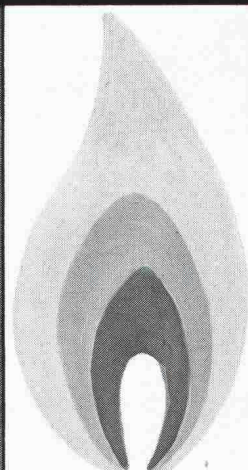
SIA  
SG 8/84

# Somo

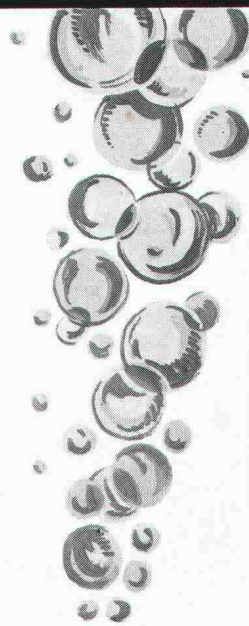
## Kunststoffrohre

1262 EYSINS

Tél. 022/61 91 61  
Télex 23 195



Gas



Wasser



Energie

Die grösste Plättli-Ausstellung von Zürich präsentiert:

# Design im Dialog

I M KeramikBauHaus S C H L I E R E N / Z Ü R I C H

Die Baukeramik-Ausstellung von Sponagel spricht jeden guten Geschmack an. Und erfüllt die Gestaltungswünsche aller Architekten, Innenarchitekten und Bauherren. Denn Keramik liegt im Trend der Zeit. Als vollendete Harmonie zwischen Schönheit und Vernunft.

HSB Zürich

Die Keramik-Ausstellung Schlieren/Zürich ist offen:

Montag bis Freitag  
07.30 bis 12.00 Uhr  
13.00 bis 17.15 Uhr

Samstag  
08.30 bis 11.30 Uhr

Sponagel AG, CH-8952 Schlieren, Zürcherstrasse 125  
Telefon 01/730 18 81, Bestellungen: 01/730 38 42  
Telex 54 031 spona ch  
Sponagel AG, CH-9500 Wil/SG, Spiezstrasse 3  
Telefon 073/22 10 22, Telex 883 364 spow ch

  
**Sponagel**  
Baukeramik und Baumaterialien.

## Die Spezialisten für Beton-Abdichtung.



Bei undichten Stellen und Wassereintritten in Tiefgaragen, U-Bahnen, Tunnels und anderen erdüberdeckten Bauwerken hat sich Renesco-Flexin als sicheres Abdichtungssystem bewährt. Flexin-Injektionen bewirken sofortige Abdichtung und dauerhafte Sanierung. Wir informieren Sie gerne ausführlich.

Die Spezialisten für Abdichtung, Bautenschutz und Bausanierung.

**renesco**  
SEIT 20 JAHREN  
DIE SPEZIALISTEN

Vandex International AG

Telefon 01/844 31 71

**Coupon:** \_\_\_\_\_

- ☐ Rufen Sie bitte an. ☐ Senden Sie mir detaillierte Unterlagen.  
☐ Ich wünsche den Besuch eines technischen Beraters.

Firma: \_\_\_\_\_

Strasse: \_\_\_\_\_

PLZ/Ort: \_\_\_\_\_

Telefon: \_\_\_\_\_

Renesco Vandex International AG, Lauetstrasse 35, 8112 Otelfingen.

Abdichtung  
gegen aufsteigende  
Feuchtigkeit  
Vollständige  
Dampfsperre

ein Schweizer Qualitäts-Produkt

# SOPRAVAP

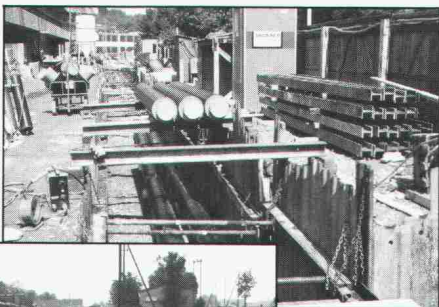
Bitumendichtungsbahn  
mit Aluminiumfolie  
und Schutzarmierung  
in einer Lage

8402/LD6593



Asphalt-Emulsion AG  
Rautistrasse 58  
8048 Zürich  
Tel. 01/491 10 50

## Fernwärme- Rohrleitungssysteme aus Brugg



**FERWAG-  
Rohre**  
im Baukasten-  
System



**FLEXWELL-  
Leitungen**  
von der Rolle  
in den Graben



Kabelwerke Brugg AG · 5200 Brugg · Telefon 056/41 11 51

# Rutz

## freistehende Stahlkamine

aus doppelwandigem Chrom-  
nickelstahl, geschweisst,  
EMPA-geprüft.

Rutz Kaminbau AG

Postfach  
8153 Rümlang, Wibachstrasse 3  
Tel. 01 - 817 13 11



Bauen trotz Kälte und Schnee:

## Winterbauheizung

Unsere flexiblen Geräte mit der gezielten Luftverteilung, mit der wirtschaftlichen Thermostat-Steuerung und dem prompten Service lösen auch Ihre Winterbauprobleme. Wir liefern sofort, denn wir sind überall in Ihrer Nähe. Rufen Sie doch einfach an!

**Krüger + Co.**  
9113 Degersheim, Telefon 071/5415 44  
Niederlassungen: 8157 Dielsdorf ZH,  
Hofstetten SO, Münsingen BE,  
Gordola TI, Lausanne

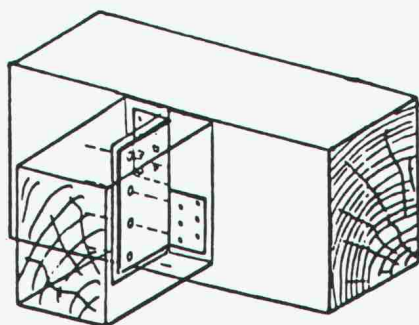
# KRÜGER

## sicher verbinden

mit den

# HVV

Balkenstegen



### HOLZBAU - VERBINDER - VERTRIEB AG

Postfach, 3415 Hasle-Rüegsau, ☎ 034/61 36 05, Telex 33288

HVV-Auslieferungslager:

F. Kurth	1350 Orbe VD	SMW-AG	9500 Wil SG
Häring + Co. AG	4133 Pratteln	Schnoz Söhne AG	7131 Schleuis
W. Berger-Carpenteria	6592 S. Antonio	Schnoz Söhne AG	7203 Trimmis

Fordern Sie unser ausführliches Informationsmaterial an.

Name

Firma

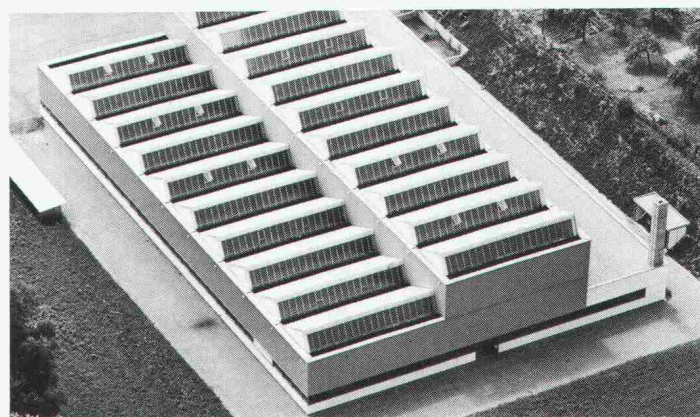
Branche

Strasse

PLZ und Ort

(möglichst Firmenstempel)

SIA 11/85



**Oberlichter und Verglasungen  
aller Art von Tuchschild  
ausgereifte Konstruktionen  
dank langjähriger Erfahrung.**

**Stahlbauten – Hochregallager  
Fenster und Fassaden**

# Tuchschild



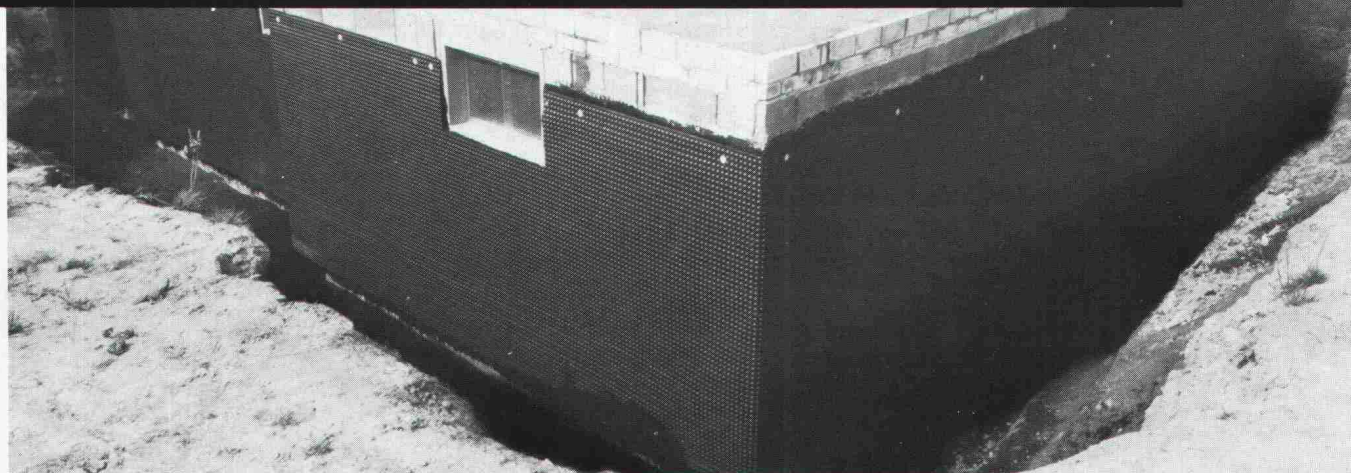
**Tuchschild AG**

**Kehlhofstrasse 54  
CH-8500 Frauenfeld**

**Telefon 054 26 11 11  
Telex tuag 7 64 63**

## DELTA MS.

**Der Grundmauerschutz von der Rolle.  
Mit 20-Jahres-Garantie gegen Verrotten.**



### Das Entscheidende: Die Noppen-Struktur.

Durch die ca. 8 mm hohen Noppen wird das feuchte Erdreich sicher vom Mauerwerk getrennt. Beim Verfüllen der Baugrube

schützt DELTA MS die Abdichtung gegen mechanische Beschädigungen. Die Verlegung ist denkbar einfach und kostengünstig. Dank seiner hohen Druckfestigkeit wird DELTA MS auch im

Tiefbau verwendet.  
DÖRKEN AG, Postfach 126,  
4008 Basel, Telefon 061/350630



Bitte um  
DELTA MS-Informationen.

Name \_\_\_\_\_

Anschrift \_\_\_\_\_



Gegründet 1872

## Schaffroth & Späti AG

Abdichtungen und Industrieböden

**8403 Winterthur**

St.-Galler-Strasse 122

Telefon 052 / 29 71 21

**Flachdachbeläge jeder Art**

**Gussasphalt für Isolationen und Strassen**

**Nacophalt-Hartgussasphaltböden**

**Linolith-Hartsteinholzbeläge**

seit 60 Jahren bewährt

**Zimmerli-Hartbetonböden**

für Autogaragen, Rampen usw.

**Kunstharzböden**

in diversen Farben, 2 bis 7 mm stark

Die Schwäche der Isolation  
ist **unsere Stärke**

Eine Neuentwicklung aus unserem  
Werk **Dachelemente**  
bis 5m Länge

Unsere Stärke:  
**gründliche  
Beratung**

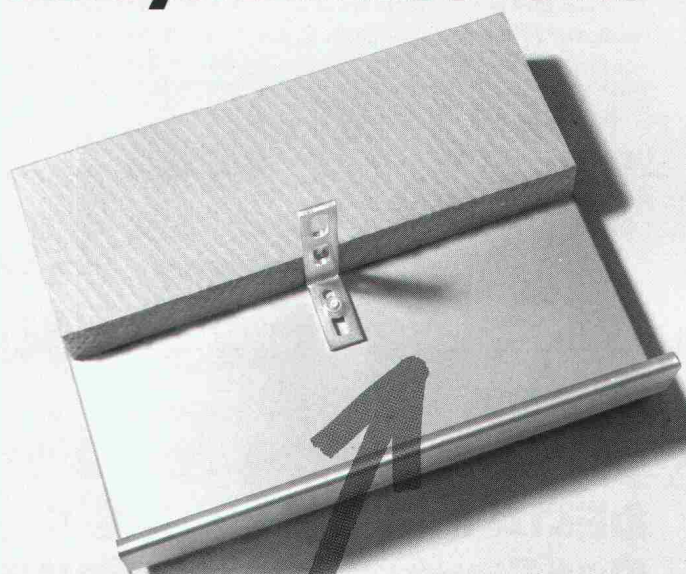
**SCHICHTEX**  
ISOLIERBAUSTOFFE



**Bau + Industriebedarf AG**

4104 Oberwil / BL Tel. 061 30 40 30

## **NORMA-Fensterbänke-** **ein System mit Profil.**



Ob Renovationen, Sanierungen oder Neubauten: • Norma bietet die Problemlösung sowohl für Hinterlüftete- als auch für Kompakt-Fassaden • Die neuen Norma-Fensterbänke bieten optimale Isolationswerte und schliessen die gefürchteten Kältebrücken aus • Die durchdachte Konstruktion und die bekannte Norma-Qualität ermöglichen eine rationelle und kostensparende Montage.

**MEYER AG,**  
Norma-Bauelemente,  
6260 Reiden, 062/81 10 55

Thermolackierwerk  
**Waltenspül AG**



CH-6142 Gettnau  
Tel. 045-812051

Ihr zuverlässiger Partner für  
dekorative und wetterbeständige  
Oberflächenveredelungen  
in der Architektur



**Verwaltungsgebäude Tetra Pak SA, Pully**

# Realisiert mit ALISOL

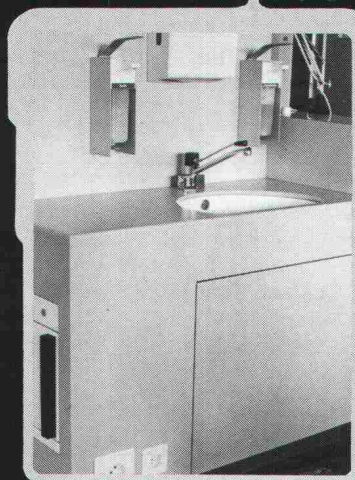
dem bewährten Profilsystem für energiesparende und unterhaltsfreie Fenster, Türen und Fassaden aus Aluminium. Alles Weitere über ALISOL sagt Ihnen gerne unser Verkauf Sonderprodukte. Telefon 064 70 11 01

**ALUMINIUM AG MENZIKEN** Schweiz

Der nahtlose, dauerhafte Schutz für Türen, Fenstersimse, Schalteranlagen, Pultplatten, Sitz-

bänke usw., auch für Feuchträume. Jede beliebige sogar dreiseitig gerundete Form möglich.

## Polyester-Mantel (2-3 mm dick) für Holzbauteile



- absolut wasserfest
- hygienisch
- zähelastisch
- fühlt sich warm an
- keine Alterung
- alle Unifarben möglich

Dokumentation und unverbindliche Beratung durch:

Orsopal AG  
5742 Kolliken  
064 43 11 21

**orsopal**

▲ Beispiel: Lavabo-Schrank in einem Spital



## SIBIR therm

**SIBIR WÄRMT!**  
ETAGEN, FERIENHÄUSER,  
BIS ZU 2-FAMILIENHÄUSER.  
SICHER, PROBLEMLOS,  
SPARSAM UND ZUVERLÄSSIG.  
EINFACH WIE  
SIBIR.

...ein ausserordentlicher Öl-Ofen. Vollautomatisch, Thermostat-Steuerung, beinahe geräuschlos. Zwangs-Luftumwälzung: Warmluft-Rohre in Nebenräume möglich. Schon über 20 000 in Betrieb. Regulierbare Leistung: bis 10 kW/8600 kcal/h. EMPA-geprüft. Reicht für ein ganzes Ferienhaus. Wirklich sparsam im Ölverbrauch.

## SIBIR comet

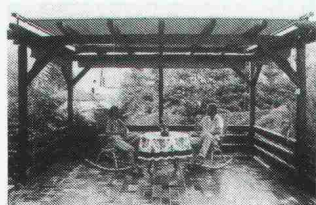
...Zentralheizungskessel mit SIBIR-Brenner. Leise wie ein Zimmerofen. Sparsam wie ein Zerstäuber-Brenner. 3 Leistungs-Stufen: bis 15 kW/12 900 kcal/h. Auch höher regelbar. Das reicht von der Etagen-Heizung bis zum modern isolierten 2-Familienhaus.

Über 600 Service-Stellen in der Schweiz. Verlangen Sie Prospekte direkt beim Hersteller.

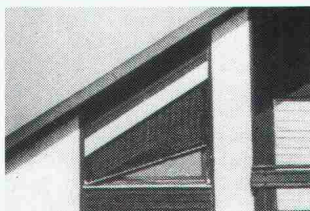
**SIBIR**

SIBIR AG

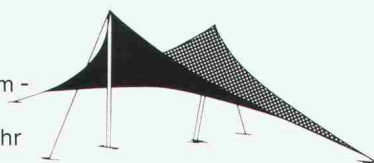
Münchwiesenstr. 5, 8952 Schlieren  
Telefon 01 730 70 70



Die ideale Beschattung für Ihren Pergola - Sitzplatz und Wintergarten



**NEU**  
bisher Problem -  
Fenster -  
jetzt nicht mehr



**FTW AG** Reflexa Produkte  
Tel. 064/43 77 22

**data-  
grafik  
ag**

EDV für das Bauwesen · EDV-Gesamtlösungen · Software-Erstellung · Computergrafik  
Zwinglistrasse 21, CH-8026 Zürich, Telefon 01-241 33 22

Lesen Sie die Informationen über Computer im Bauwesen im Schweizer Ingenieur und Architekt Nr. 7, 17, 25, 36, 41 und 51/52.

SWISSBAU 5.-10.2.  
MUBA Basel

MICRO COMP 27.-30.3.  
Kunsthau Luzern

LOGIC 10.-13.4.  
ZÜSPA Zürich

SWISSDATA 10.-14.9.  
MUBA Basel

Für Ungeduldige  
haben wir Untertagen!

Name, Adresse

Wenn Ihnen das Auf und Ab bei Treppenanlagen zu anstrengend ist, sprechen Sie mit uns. Von der Planung bis zum fertigen Einbau nehmen wir Ihnen alle Aufgaben ab.

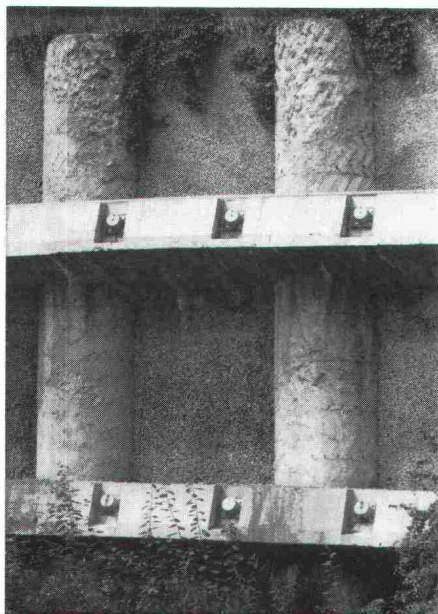
## Spindeltreppen von Naegeli-Norm

Die Nr.1 bei Beton-Spindeltreppen

**naegeli-norm**

Naegeli-Norm AG Betontechnik nach Mass  
8401 Winterthur  
Telefon 052 36 14 64

NNC



### Pfahlfundationen

- Bohrpfähle 125 + 150 cm Ø
- Ortsbetonpfähle «DELTA»
- Fertigbetonpfähle
- Holzpfähle
- Presspfähle
- Wasserbauarbeiten
- Spundwände

**EGGSTEIN AG LUZERN**

Industriestrasse 16

Telefon 041 - 44 66 04

***Es ist eine Tatsache,  
dass bei einem Inserat  
der Erfolg  
nicht ausbleiben kann!***

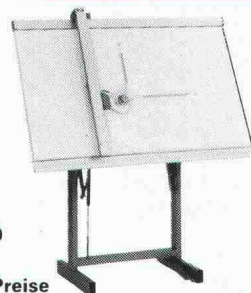
einzig

### Zeichenanlagen-Discount der Schweiz

z.B.:  
50 x 75/A2 kompl. Fr. 395.-  
70 x 100/A1 kompl. Fr. 695.-  
70 x 120/A1 kompl. Fr. 795.-  
92 x 150/A0 kompl. Fr. 1295.-

**Joma-Trading AG, Friedauweg 10  
8355 Aadorf, Tel. (052) 47 47 11**

erstklassige Qualität / unschlagbare Preise



## Betonfertigteile

in allen Ausführungen,  
auch in schwierigsten Formen.

Herstellung und Lieferung kurz-  
fristig und preisgünstig,  
auf Wunsch mit Montage.

Schweizer Referenzliste vorhanden.



**BETONBAU GMBH**

D-7700 Singen, Postfach 1369  
Telefon 0049 / 77 31 / 6 34 22



**GRUNIG MASTER**  
unglaublich preiswert

Der 4 t Geländestapler liefert  
27 kVA 220/380 Volt Strom,  
2 m³ Druckluft, 500 Ampere  
Schweißstrom + 1/2 m³ Hoch-  
druckwasser.

**GRUNIG AG** CH - 5610 Wohlen/Tannegg - Tel. 057 / 22 01 44

8

Für Hebeteknik, Gleit- und Gewebeschalung...



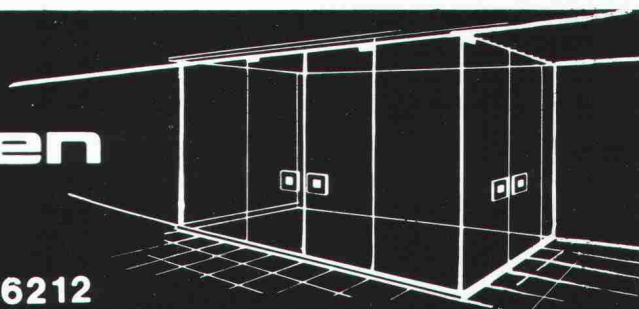
Die Synthese

VSL INTERNATIONAL AG/SA Bern,  
Lyssach, Crissier, Bellinzona.

## BRÜLLMANN Ganzglas-Anlagen

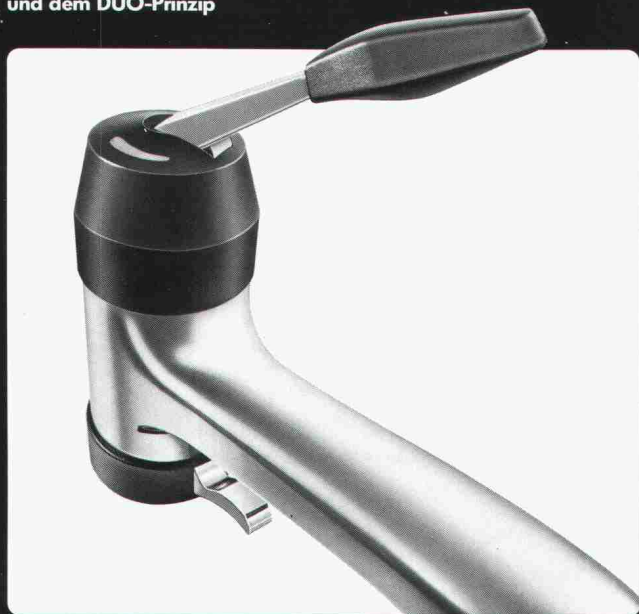
- eigene Glashärtungsanlage
- eigene Montagegruppen
- eigene Beschlägefabrikation
- Funkservice

**J BRÜLLMANN SÖHNE AG 8280 KREUZLINGEN 072 74 62 12**



# NEPTUN DUO

Die Hebelmischer  
mit der bewährten NEPTUN-Technik  
und dem DUO-Prinzip



## DUO-Prinzip heisst:

- Temperaturregulierung mit bewährtem Steuerkolben
- Mengenregulierung und Schliesstechnik mit Keramik-scheiben
- grosse Wasserleistung



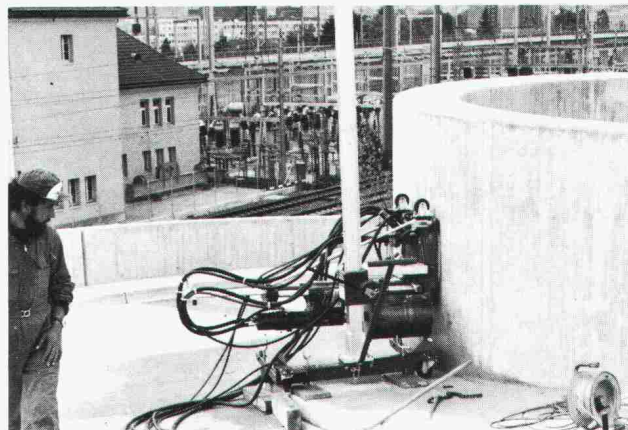
Metallgiesserei und  
Armaturenfabrik Lyss  
CH-3250 Lyss  
Telefon 032 84 34 64  
Telex 349 463 alys.ch

Oederlin AG  
Armaturenfabrik  
CH-5401 Baden  
Telefon 056 82 01 01  
Telex 52 812 oedco

**OEDERLIN**

# Kuster Bohrunternehmung AG

Gubelstr. 41 Tel. 01/311 66 33 8050 Zürich



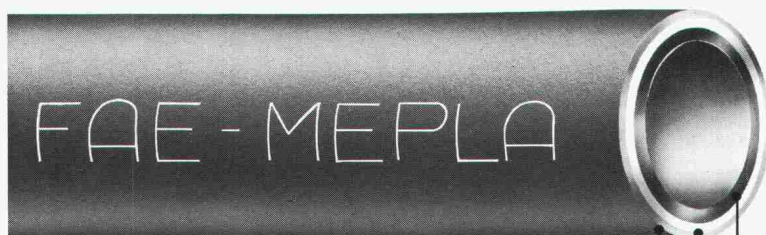
**Diamant-Betonbohrungen  
Trockenbohrungen  
Betonfräsen bis 55 cm Tiefe  
Betonpressen bis 1500 t  
Fugenfräsarbeiten  
Abbruch von Beton**

## Unser Ziel:

### Ein Rohr «für alle Zeiten»\*

- Nicht korrodierbar
- Absolut sauerstoffdicht
- Gegen den Einfluss von UV Strahlen unempfindlich
- Widerstandsfähig und doch handlich
- Leicht

## wir haben es geschafft



\*B+G

**Aussenschicht** aus Kunststoff  
**Mittelschicht** Aluminiumrohr  
**Innenschicht** aus Kunststoff

\* Das Rohr ist dafür vorgesehen, **50 Jahre und länger ohne Mängel** zu überdauern

### Anwendungsbereiche:

Bauindustrie (konventionelle Heizungsinstallationen, Fussbodenheizungen, Sanitärinstallationen).

Industrie (Wasser, Gas, Lebensmittelindustrie, chemische Produkte, etc.).

# FLUID AIR ENERGY

Fluid Air Energy SA  
Route de Fribourg 32  
CH-1723 Marly

Tel. (037) 85 11 41  
Telex 942262

Herstellung der  
MEPLA®  
Mehrschichten-Verbundrohre

Muster und ausführliche Auskunft erhalten Sie mittels  
diesem COUPON oder per Telefon (037) 85 11 41

Name \_\_\_\_\_ Vorname \_\_\_\_\_

Strasse \_\_\_\_\_

PLZ \_\_\_\_\_ Ort \_\_\_\_\_

# Heizungs- und Klimaanlage von Sulzer. In moderner Technik. Sauber installiert.

# SULZER

Unser Name bürgt für  
Erfahrung und Qualität.  
Bei der Projektierung,  
der Installation und beim  
Service.

Gebrüder Sulzer  
Aktiengesellschaft  
Heizungs- und Klimatechnik  
8401 Winterthur  
Telefon 052-81 11 22

Spezialität:

**pancolor**

Gebeiztes und lackiertes Täger, ab Lager lieferbar.

Werner Hochuli AG Hobelwerk und Holzhandlung  
5056 Attelwil, Tel. 064 83 22 21

**Hochuli  
hat Holz**



## Zur Umgebung pas- sende Spielplatzgeräte

- Rutschbahnen ● Tischtennis-Tische
  - Balkenschaukel ● Fallschutzplatten
  - Federwippen ● Bequeme Sitzbänke
  - Kreativ-Spielgeräte ● etc. etc.
- liefert GTSM in **verschiedenen** Aus-  
führungen zu günstigen Preisen. Fragen  
Sie uns an!

**BON**

- ☐ Wir möchten unverbindlich einen GTSM-Katalog  
☐ eine Offerte für

Name/Adresse: \_\_\_\_\_

**GTSM MAGGLINGEN**

2532 Magglingen

**TEL. 01/461 11 30**

8003 Zürich Aegertenstr. 56

**monarflex® SPF**  
der Sparhit im Dachbau

bietet sämtliche Vorteile  
eines schützenden  
Unterdaches

*Mit Europas  
Dach-Unter-  
bahn  
bauen Sie  
klug!*



- schwer brennbar\*
- atmungsaktiv,\*  
kein Kondenswasser
- zeitsparend zu verlegen
- trittfest
- auch für Renovationen

\* EMPA-Prüfberichte 131 846/  
19. 10. 77 und 131 937/23. 11. 77

*Machen Sie  
einen Test!*

**tegum**

Weitere Bezugsquellen auf Anfrage

Tegum AG  
8570 Weinfelden  
Tannenwiesenstr. 11  
072 211 777

Fabrikation und  
Vertrieb von  
techn. Artikeln



## repxit ... immer eine Länge voraus fugenlose Bodenbeläge auf Epoxidharzbasis

für: alle industriellen Bauten – Zivilschutzanlagen – Garagen – Labors  
– Garderoben – Schulhäuser – öffentliche Bauten usw.

- Mörtelbeläge – Giessbeläge – Versiegelungen – Imprägnierungen  
auf Unterlagen aus:

- Beton – Steinholz – Asphalt

Repxit für:

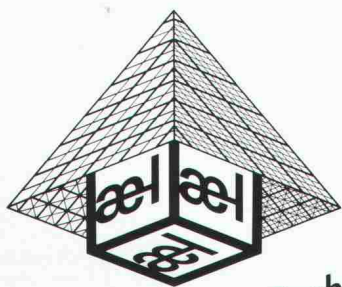
- Neubauten – Umbauten – Renovationen

**REPOXIT AG**

Helgenstrasse 21

8403 Winterthur

Telefon 052 / 27 17 21



*Alles unter einem Dach*

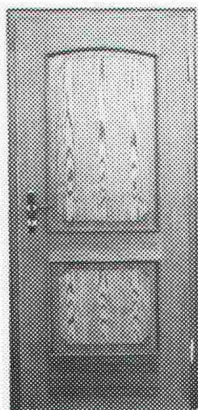
Bei uns herrscht wieder Alltagsbetrieb. Dennoch möchten wir es nicht unterlassen, allen unseren Gästen nochmals herzlich Dankeschön zu sagen. Dankeschön für die Anwesenheit bei der Einweihung unseres **Repro-Neubaus** oder die Teilnahme an den Tagen der offenen Türen. Und Dankeschön für das Interesse, das Sie damit verbunden unserem Unternehmen entgegengebracht haben. Ihr Vertrauen in unsere Leistungsfähigkeit soll uns ein Ansporn sein – Tag für Tag.

Geschäftsleitung und Mitarbeiter



**aerni-leuch ag**  
Sportweg 38  
3097 Liebfeld (Bern)  
Telefon 031/53 93 81

Unsere Geschäftszweige:  
Lichtpaustechnik und CAD/CAM-Systeme, Kunststoffbeschichtung für die Verpackungstechnik, Reprografische Betriebe

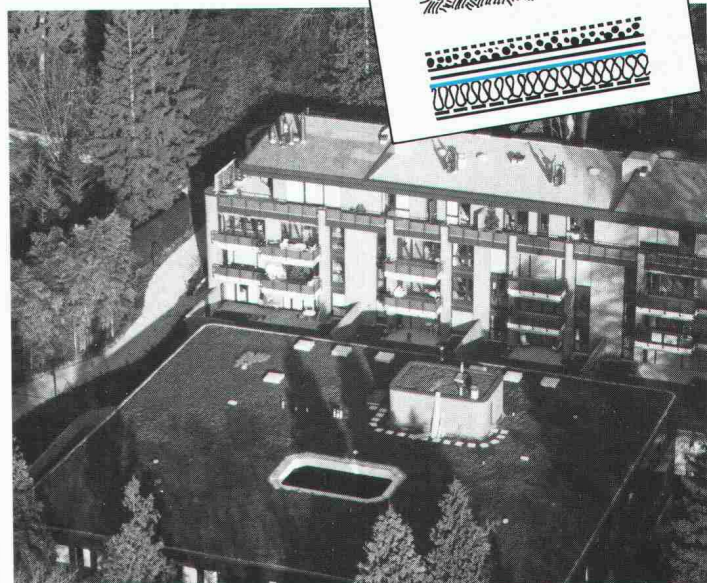


**Vor unseren  
Türen  
stehen lohnt sich.**

Stiltüren, Landhaustüren, glatte Türen: entdecken Sie die Vielfalt unserer Ausstellung. Uninorm-Zimmertüren sind einhängfertig, von der Normtüre bis zur Schall- oder Strahlenschutztüre. Wärme gedämmte Haustüren in Holz und Alu. Das wird Sie aus den Angeln heben.

**uninorm** Ausstellung/Beratung  
5623 Boswil, Wohlerstrasse 2, 057/47 11 11

# DACHDICHTUNGS- SYSTEM **SUCOFLEX** **HÄLT WAS ES VERSPRICHT: NÄMLICH DICHT**



Geschäftshaus, Zürich

Enge Kundenkontakte und langjährige Erfahrung sind der Schlüssel stetiger Neuentwicklungen für Spezialapplikationen wie zum Beispiel:

**GUNIFLEX** – die kombinierte Drainage- und Dichtungsbahn für den Tiefbau. Zwei Abdichtungssysteme in einem Produkt. (Sickerwasser-Abdichtung/Druckwasser-Abdichtung)

**SUCOFLEX 109** – die rutschsichere und strapazierfähige Gehwegbahn für frei bewitterte Dächer

**SUCOFLEX 161/162** – die bitumenverträglichen und witterungsbeständigen Dichtungsbahnen für Dachsanierungen und die Verklebung mit Heissbitumen

Bewährte Produkte und Systeme:  
SUCOFLEX-Dichtungsbahnen im Hoch- und Tiefbau  
VIDIFLEX- und DILATEC-Fugendichtsysteme  
VIBRATEX-Schwingungs- und Körperschallisolationen

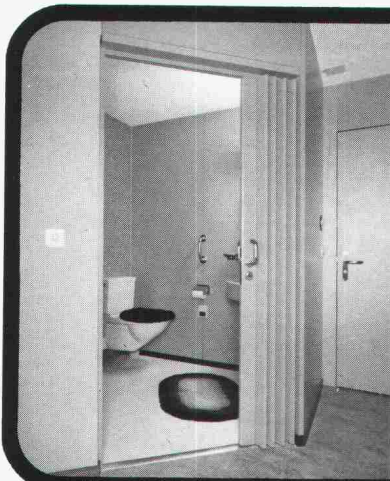
Wenn's um Sicherheit und Qualität im Bau geht



**HUBER+SUHRNER AG**

8330 Pfäffikon ZH 01/950 40 20

Verlangen Sie telefonisch unsere Baudokumentation.



## Führend mit Raumtrennsystemen

- **Falt- und Schiebewände** (+Pat.)
- **Harmonikaturen Dämon, Dämondo** (+Pat.)

**HOCH-&  
TIEFBAU AG AARAU**  
**SCHREINEREIBETRIEBE**

Verlangen Sie  
unsere ausführliche  
Dokumentation!

Vorm. M. Zschokke AG Rohrerstrasse 20 5000 Aarau Tel. 064 24 33 24 (gegr. 1869)

## Sicherheit und Qualität

werden auch Sie überzeugen



- Durchgehende  
Edelstahlarmerung
- **V2A** (Ripinox)  
Cr Ni Nr. Nr. 1.4301
- **V4A** (Ripinox)  
Cr Ni Mo Nr. 1.4571
- Wasserabweisende  
Isolation
- Sondermasse  
in kurzer Zeit

**ebea®**

**Kragplatten-  
anschlüsse**

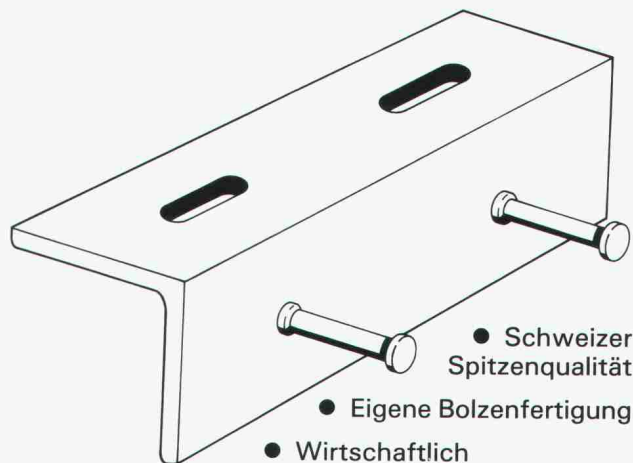
**F. Brechbühler**

Armierungsanschlüsse

Südstr. 4, 3110 Münsingen Tel. 031/92 53 53-54

## Ankerplatten

Heute bestellen —  
morgen liefern



- Schweizer  
Spitzenqualität
- Eigene Bolzenfertigung
- Wirtschaftlich
- Auch in rostfrei

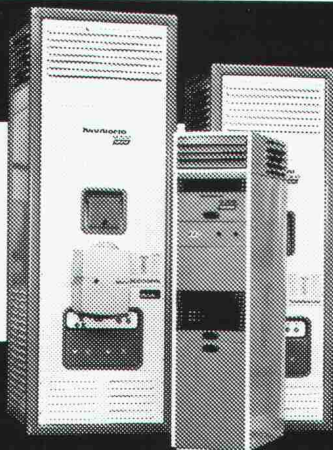


**RISS AG**

Eisenwarenfabrik, Verankerungsteile  
Industriestr. 32  
8108 Dällikon  
Tel. 01/844 11 22

**Jetzt mit  
Zulassung**

1944.2



Die «schnelle» Heizung für Gewerbe- und Lagerräume:

## Lufterhitzer

Höchste Wirtschaftlichkeit dank vollautomatischem Betrieb.  
Verschiedene Typen für jede Raumgröße. Auch für nachträglichen  
Einbau bestens geeignet. Kurzfristige Montage.

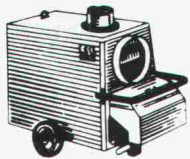
Verlangen Sie detaillierte Unterlagen bei:

**Krüger + Co.**  
9113 Degersheim, Telefon 071/54 15 44  
Niederlassungen: 8157 Dielsdorf ZH,  
Hofstetten SO, Münsingen BE,  
Gordola TI, Lausanne

**KRÜGER**

# Winterbauheizung?

**RIWOSA** hat das Apparate- und Dienstleistungsprogramm, das Sie brauchen.



**CLIMAT-**  
**Luftheiz-**  
**Automaten**



**AIRMAT-**  
**Luft-**  
**entfeuchter**

Lassen Sie Ihren Wärmebedarf kostenlos berechnen!

**RIWOSA AG** Abt. Klima  
Witikonstrasse 80, 8032 Zürich  
**Telefon 01/53 45 55**  
Telex 55659



Beratung — Vermietung — Verkauf — Service  
Stützpunkte in der ganzen Schweiz



## INFO-BON

Name \_\_\_\_\_  
Firma \_\_\_\_\_  
Adresse \_\_\_\_\_

wünscht Unterlagen betr.

- ☐ CLIMAT-Luftheizautomaten  
☐ AIRMAT-Luftentfeuchter  
☐ Mietservice  
☐ \_\_\_\_\_

Senden an:  
RIWOSA AG Postfach, 8032 Zürich 1945.1

**Erfolgreich inserieren im «Schweizer Ingenieur und Architekt»**

**RWD Neuheit**

Fortschritt  
Technik  
Qualität



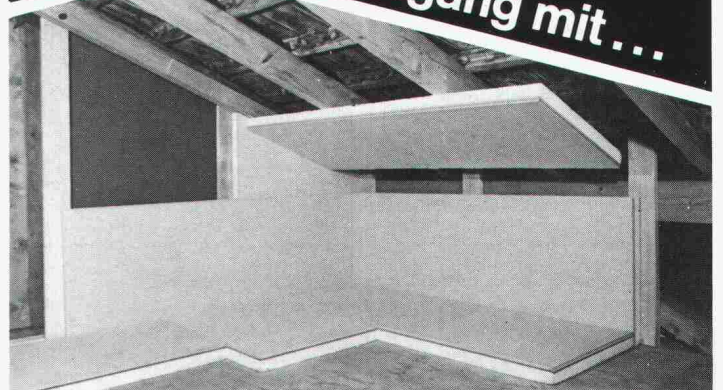
**Gamma**  
Zeichenschreibtische

**Ergonomie nach Mass.**  
**Stabil, funktionell, ausbaubar.**

- ☐ Senden Sie mir deshalb **gratis** die umfassende Dokumentation über RWD-Zeichenschreibtische

Coupon einsenden an: Reppisch Werke AG, 8953 Dietikon, Tel. 01-740 68 22

**Sanieren + isolieren  
in einem Arbeitsgang mit ...**



WESPAN-Normisolierelemente sind als Boden-, Wand- und Deckenisolierplatten genormt, allseitig genietet und einseitig mit Polystyrol-F20 oder mit Flumrocplatten beschichtet. Div. Platten- und Isolationsstärken. K-Werte bis 0,32 W/m<sup>2</sup> K. Einsparung von ca. 30–50% Arbeitskosten. Isolieren, sanieren in einem Arbeitsgang. Keine Kältebrücken u. Fugen (Nut- und Federverleimung).

## Coupon Isolier

Senden Sie uns Ihre technischen Informationen/Muster

Firma \_\_\_\_\_  
Sachbearbeiter \_\_\_\_\_  
PLZ/Ort \_\_\_\_\_  
Telefon \_\_\_\_\_

**WE**  
**SPAN**

Wespanwerk Wenger AG  
Spezialprodukte für Altbauanierung  
8574 Lengwil  
Telefon 072 - 75 13 13

Verlegeplatten  
Bodenschüttungen  
Trennwände  
Isolierprodukte

## Schweizerische Strahlflugzeuge und Strahltriebwerke

Abgesehen von der Pionierzeit und den Jahren nach dem Ersten Weltkrieg, war die Entwicklung und Herstellung von Flugzeugen in der Schweiz immer mit vielfältigen Schwierigkeiten verbunden.

*Ingenieur Georges Bridels* Bericht gibt nicht nur einen vorzüglichen Überblick über die technischen Lösungen, sondern in ihm widerspiegeln sich auch die Hoffnungen und Enttäuschungen der schweizerischen Flugzeugindustrie.

Herausgegeben in Zusammenarbeit mit dem Verkehrshaus der Schweiz (Format A5, 106 S., mit 70 Abb., 1 Farbtafel).

Erhältlich in Ihrer Buchhandlung zum Preis von Fr. 18.- oder direkt bei:

**Verlags-AG der akademischen technischen Vereine**  
Postfach 630, 8021 Zürich. Telefon 01/201 55 36

### Bestellung (in frankiertem Umschlag einsenden)

Ich bestelle \_\_\_\_\_ Exemplare «Strahlflugzeuge»  
zum Preis von Fr. 18.- + Porto gegen Rechnung:

Name: \_\_\_\_\_

Vorname: \_\_\_\_\_

Strasse: \_\_\_\_\_

PLZ/Ort: \_\_\_\_\_

Datum: \_\_\_\_\_

Unterschrift: \_\_\_\_\_

## Berechnungstabellen für unterzugslose Decken

(Piltdecken, Flachdecken)/Tables for flat slabs

Dieses Tabellenwerk will dem Ingenieur die Bemessung unterzugsloser, durch Säulenreihen abgestützter Decken erleichtern. Aus der Vielzahl der in der Praxis vorkommenden Möglichkeiten wurde eine sorgfältige Auswahl des geometrischen Systems wie auch der Tabellen-Parameter getroffen.

Zusammengetragen und ausgearbeitet von *D. Pfaffinger und Prof. Dr. B. Thürlimann* (Format A4, in Leinen gebunden, 331 S., wovon 40 S. Text mit 15 Abb. und 291 S. Tabellen samt Schemaplänen).

Zu beziehen zum Preis von Fr. 65.- bei Ihrer Buchhandlung oder mit untenstehendem Bestelltalon direkt bei:

**Verlags-AG der akademischen technischen Vereine**  
Postfach 630, 8021 Zürich. Telefon 01/201 55 36

### Bestellung (in frankiertem Umschlag einsenden)

Ich bestelle \_\_\_\_\_ Exemplare «Berechnungstabellen»  
zum Preis von Fr. 65.- + Porto gegen Rechnung:

Name: \_\_\_\_\_

Vorname: \_\_\_\_\_

Strasse: \_\_\_\_\_

PLZ/Ort: \_\_\_\_\_

Datum: \_\_\_\_\_

Unterschrift: \_\_\_\_\_

## Baustoff Beton

Das Buch, das vom langjährigen Schriftleiter des «Cementbulletin» verfasst wurde, orientiert Sie kompetent, leichtverständlich und praxisbezogen über alle wichtigen Belange der Betontechnologie.

*U. Trüb, Baustoff Beton*, 2. Auflage, Preis Fr. 30.-, 200 Seiten, 30 Tabellen, 70 Abbildungen, 120 Literaturangaben.

Zu beziehen zum Preis von Fr. 30.- (+plus Porto) durch Ihre Buchhandlung oder direkt bei:

**Verlags-AG der akademischen technischen Vereine**  
Postfach 630, 8021 Zürich.  
Tel. 01/ 201 55 36

### Bestellung

(in frankiertem Umschlag einsenden)

Ich bestelle \_\_\_\_\_ Exemplare  
«Baustoff Beton» zum Preis von Fr. 30.- +  
Porto gegen Rechnung:

Name: \_\_\_\_\_

Vorname: \_\_\_\_\_

Strasse: \_\_\_\_\_

PLZ/Ort: \_\_\_\_\_

Datum: \_\_\_\_\_

Unterschrift: \_\_\_\_\_

Wir suchen einen erfahrenen, 35-40jährigen

# Architekten HTL als Projekt- und Oberbauleiter

für die Beschaffung von Wohn- und Geschäftshäusern für unseren Konzern.

Als Nachfolger des derzeitigen Stelleninhabers übernimmt der neue Mitarbeiter in einem bestimmten Gebiet in der deutschen oder französischen Schweiz alle einschlägigen Aufgaben von der Beurteilung von Kaufobjekten über Expertisen bis zur Projektierung im Sinne der Oberaufsicht und Oberbauleitung aller Neubauten und Grossrenovationen bestehender Anlagen. Dazu gehören auch das Vertragswesen sowie Berichterstattung und Korrespondenzen **in deutscher und französischer Sprache.**

Über die Aufgaben sowie die fortschrittlichen Anstellungsbedingungen und Sozialleistungen orientieren wir Sie gerne bei einem persönlichen Gespräch. **Herr J. Metzger, Personaldienst,** freut sich auf Ihre vollständigen Bewerbungsunterlagen.

Diskretion wird zugesichert.

**ZÜRICH**  
VERSICHERUNGEN



Adresse: Mythenquai 2, 8002 Zürich  
Telefon 01 / 205 21 21

**MAAG**  
ZÜRICH

*Wir sind ein weltbekannter Hersteller von Getrieben zum Antrieb von Turbomaschinen, Schiffsgetriebenen sowie Schwerlastgetrieben für die Zementindustrie.*

*Für unsere Abteilung*

## Turbogetriebe- konstruktion

*suchen wir als zukünftigen Gruppenleiter einen initiativen 30- bis 35jährigen*

## Konstrukteur Ing. HTL

*Als angehender Vorgesetzter haben Sie Erfahrung im motivierenden und resultatorientierten Führen einer Konstruktionsgruppe. Ihre internationalen Gesprächspartner verlangen gute Englischkenntnisse. Praxis in der Konstruktion von schnellaufenden Maschinen (Turbo-Maschinenbau) ist für einen «raschen Start» in Ihrem anspruchsvollen Verantwortungsreich von Vorteil.*

*Wenn Sie sich für diese ausbaufähige Stelle interessieren, senden Sie Ihre Bewerbungsunterlagen an unseren Herrn M. Kloter.*

**Maag-Zahnräder AG**

Hardstrasse 219, 8023 Zürich, 01/420 420

MOBAG Generalunternehmung AG, 8032 Zürich  
Wir suchen für unsere Abteilung «Akquisition und Projekte»  
eine(n) jüngere(n)

## ARCHITEKTEN(-IN) PLANER(-IN) ETH/HTL

Im Vordergrund steht die vermehrte Aktivierung der  
Bereiche Gesamtprojekte und Baureifmachung.

Der Aufgabenbereich umfasst etwa folgende Schwerpunkte:

- Entwurf von Massen- und Bebauungsstudien bis Vorprojekt
- Erstellen von Infrastrukturkonzepten
- Kontakte mit Behörden
- Projektbegleitung bis Baubewilligung.

Als Basis sehen wir:

- Erfahrung in Entwurf und Planung
- Kenntnisse in der Baugesetzgebung
- Kostenbewusstsein.

In dieser interessanten und abwechslungsreichen Stellung  
finden Sie – neben sehr guten Anstellungsbedingungen –  
einen selbständigen Tätigkeitsbereich in einem kleinen,  
dynamischen Team.

Wir freuen uns auf Ihre schriftliche Bewerbung oder  
Ihre erste telefonische Kontaktnahme. Fr. R. Hürlimann wird  
Sie dabei über weitere Einzelheiten gerne informieren.

Hofackerstrasse 32  
8032 Zürich  
Telefon 01/53 55 00  
Postfach 212, 8029 Zürich



Zur Ergänzung unseres Mitarbeiterstabes  
suchen wir

## 1 Bauingenieur HTL 1–2 Tiefbauzeichner (Fachrichtung Eisenbeton)

mit 2–4 Jahren praktischer Erfahrung, Eintritt  
nach Vereinbarung.

Wir sind mit interessanten Bauaufgaben aus  
dem gesamten Bereich des konstruktiven  
Ingenieurbaus im Inland und im Ausland be-  
schäftigt.

Gerne erwarten wir Ihre Bewerbungsunter-  
lagen.

**AG H. Trachsel & H.J. Schibli**  
dipl. Ingenieure ETH  
Rötzmattweg 5, 4603 Olten

Zur Ergänzung unseres Teams suchen wir folgende  
jüngere Mitarbeiter:

## Bauingenieure ETH oder HTL

für den Entwurf, die Statik und konstruktive Bearbei-  
tung von Hoch- und Tiefbauten im In- und Ausland.  
Initiative Mitarbeiter mit Sprachkenntnissen finden  
bei uns eine selbständige und entwicklungsfähige  
Position.

## Tiefbauzeichner

für anspruchsvolle und vielseitige Tätigkeiten im Tief-  
bau und Stahlbetonbau.

Unser Büro liegt am Stadtrand von Zürich und bietet  
Arbeitsplätze mit modernen Hilfsmitteln.

Ihre Bewerbung mit den üblichen Unterlagen sind zu  
richten an:

### **WOLF, KROPF & ZSCHABER**

vormals Schalcher & Partner  
Ingenieurbüro für Hoch- und Tiefbau  
Witikonstrasse 295, **8053 Zürich**, Tel. 01 / 53 77 90



Das Tiefbauamt sucht für die Projektierungsabteilung  
eine(n)

## Zeichner-Konstrukteur(in)/ Tiefbauzeichner(in)

**Aufgabengebiet:** Mitwirkung bei der Projektierung von  
städtischen Tiefbauten (Strassenbau und Kanalisation).

**Erfordernisse:** abgeschlossene Lehre als Tiefbauzeichner,  
Initiative, einschlägige Berufspraxis im städtischen Tiefbau,  
Idealalter zwischen 25 und 35 Jahren.

**Wir bieten:** weitgehend selbständige Tätigkeit sowie an-  
genehmes Arbeitsklima in kleinem Team, individuelle Ar-  
beitszeit.

Eintritt: so bald wie möglich, nach Vereinbarung.

Handschriftliche Bewerbungen mit Foto und den üblichen  
Unterlagen richten Sie bitte an das **Tiefbauamt der Stadt  
Zürich, Personaldienst, Werdmühleplatz 3, Postfach,  
8023 Zürich.**

Initiativer, an selbständiges Arbeiten gewöhnter

## Bautechniker

findet bei uns eine interessante Stelle als Projektleiter im Ausführungsbereich für die Bearbeitung verschiedenster Bauvorhaben.

Wir bieten eine verantwortungsvolle Tätigkeit, zeitgemässe Anstellungsbedingungen und ein angenehmes Arbeitsklima.

Haben Sie einen Technikumsabschluss oder eine gleichwertige Ausbildung, so setzen Sie sich mit uns schriftlich oder mündlich in Verbindung (Herrn Pfenniger oder Herrn Steger verlangen).

**GLP** **Guhl Lechner Partner**  
Neptunstrasse 20, 8032 Zürich  
Telefon 01 / 69 33 30

Wir suchen exakte(n), vielseitig interessierte(n)

## Eisenbetonzeichner(in) evtl. Stahlbau- oder Hochbauzeichner(in)

Bevorzugen Sie eine abwechslungsreiche Tätigkeit, die Konstruktion, Zeichnen, Arbeitsvorbereitung mit EDV, Kalkulation und Kontrollen umfasst, so wartet bei uns ein gut eingespieltes Team auf Ihre Mitarbeit.

Wir bieten Einführung in die neue Aufgabe, leistungsbezogene Entlohnung, gute Sozialleistungen.

Telefonieren Sie uns, oder senden Sie uns gleich Ihre Unterlagen, damit wir Sie zu einem Gespräch einladen können.

**ELEMENTWERK BRUN AG LUZERN**  
Mooshüslistrasse  
**6032 Emmen**  
Telefon 041 / 55 16 16

**BRUN**

Wir sind ein mittelgrosses Ingenieurbüro in Basel und im Hoch-, Tief- und Brückenbau tätig.

Zur Erweiterung und Ergänzung unseres Kaders suchen wir einen Initiativen

## dipl. Bauingenieur ETH als Bürochef

Unser neue Kollege, mit minimum 6 Jahren Erfahrung in Statik und Konstruktion, sollte Freude an selbständiger Bearbeitung von vielseitigen Aufgaben haben, ein Team führen und gerne und geschickt verhandeln können.

Eintritt nach Vereinbarung.

Ihre handschriftliche Bewerbung wird vertraulich behandelt und ist zu richten unter Chiffre SIA 385 an IVA AG, Postfach, 8032 Zürich.



## Sachbearbeiter Technische Information

Zu unseren Abdichtungs- und Wärmedämmsystemen für den Hochbau, Sarnafil und SarnaRoof, gehören ausführliche technische Informationen und Dokumentationen für Architekten und Verarbeiter. Im weiteren erstellen wir für Bauherren und zu Ausbildungszwecken technische Unterlagen und legen Wert auf eine umfassende Kundeninformation. Als qualifizierter

## Baufachmann

mit einem Abschluss als Bauingenieur, Architekt HTL oder einer gleichwertigen Ausbildung mit praktischer Erfahrung im Hochbau und der Fähigkeit, technische Informationen nicht nur für Fachleute stilvoll zu redigieren, bringen Sie die nötigen Voraussetzungen für diesen vielseitigen Aufgabenbereich mit.

Sie konzipieren und verfassen weitgehend selbständig technische Informationen, Dokumentationen und Fachbeiträge für unsere Kundeninformation sowie die Fachpresse. Zudem arbeiten Sie bei Ausstellungen, Objektreportagen und bei der Mitarbeiterausbildung mit. Fremdsprachenkenntnisse sind für diese Tätigkeit von Vorteil, aber nicht Bedingung. Entsprechend der Ausbildung und Neigung kann der Aufgabenbereich erweitert werden.

Schreiben Sie uns, wenn Sie Selbständigkeit schätzen und gerne mit Fachleuten aus der Entwicklung, Anwendungstechnik und Werbung zusammenarbeiten. Herr P. Meier, Personalleiter, freut sich auf Ihre handschriftliche Bewerbung. Er gibt Ihnen auch telefonisch gerne Auskunft.

 **Sarna**

**Sarna Kunststoff AG**, 6060 Sarnen, Telefon 041-66 0111





Wir suchen für unsere Hochbauabteilung sofort oder nach Übereinkunft

## Architekt HTL/Bauleiter

### Seine Aufgaben sind:

- Planbearbeitung von Werkanlagen (Industriebauten)
- Devisierung und Submissionen
- Bauleitung: Koordination, Leitung und Überwachung der Unternehmer und Spezialisten auf der Baustelle
- Erstellen von Terminplänen
- Werkstattkontrollen
- Protokolle, Baujournale
- Ausmass, Regiearbeiten, Kostenüberwachung, Abrechnungen

### Erwartet wird:

- Ausbildung als Architekt HTL mit mehrjähriger Berufserfahrung
- Erfahrung mit CRB, BKP und NPK
- Freude an der selbständigen Durchführung von Bauleitungsaufgaben

## Hochbauzeichner

### Seine Aufgaben sind:

- Erstellen von Plänen für Werkanlagen (Industriebauten), Wohn- und Umbauten
- selbständige Detailbearbeitung
- Erstellen von Raumbildern

### Erwartet wird:

- Ausbildung als Hochbauzeichner mit einigen Jahren Berufspraxis

### Wir bieten:

- gründliche Einarbeitung
- zeitgemässes Gehalt mit gutausgebauten Sozialleistungen
- gleitende Arbeitszeit
- Personalrestaurant

Interessenten bitten wir, ihre Bewerbung mit den üblichen Unterlagen einzureichen an:

**Nordostschweiz. Kraftwerke AG, Abteilung Bau,**  
Postfach, 5401 Baden

Wir suchen für unser Architektur- und Ingenieurbüro in Uster einen aufgeschlossenen, einsatzfreudigen und organisatorisch begabten Mitarbeiter für eine langfristige und ausbaufähige Zusammenarbeit

## dipl. Bauingenieur ETH

für die Bearbeitung interessanter Projektaufgaben innerhalb eines jungen Mitarbeiterstabes.

Unser neuer Mitarbeiter sollte daher sukzessive diese Aufgaben selbständig übernehmen und zusätzlich die Begabung und Begeisterung haben, diese Ingenieurabteilung im Sinne eines selbständigen Ingenieurbüros führen zu können.

## dipl. Architekt ETH

als Leiter der Entwurfsabteilung für die Bearbeitung interessanter Planungsaufgaben innerhalb eines jungen Mitarbeiterstabes.

Unser neuer Mitarbeiter sollte daher sukzessive diese Aufgaben übernehmen und die Begabung und Begeisterung haben, diese Entwurfsabteilung bald selbständig führen zu können, auch erfolgreiche Wettbewerbserfahrung wird vorausgesetzt.

Interessenten für diese entsprechend ausbaufähigen Dauerstellen bitten wir, sich bei uns schriftlich zu bewerben oder mit uns telefonisch Kontakt aufzunehmen.



**AIP-PLAN AG HOPPE**

Architekten Ingenieure Planer

8610 Uster Winterthurerstr. 2 01 940 64 16

8712 Stäfa Rhynerstrasse 11 01 926 28 89

Wir suchen mit Stellenantritt nach Vereinbarung

## Bauingenieur HTL für unsere Abteilung Stahlbau

### Aufgaben:

- Projektierung von Stahlhochbauten aller Art (vorwiegend Industriebau)
- Mitarbeit bei der Auftragsabwicklung (Ausführungsstatik und konstruktive Detailgestaltung) von Stahlbauobjekten
- bei Eignung und nach Einarbeitung selbständige Objektentwicklung und Akquisitionsaufgaben

### Anforderungen:

- Ausbildung als Bauingenieur HTL
- einige Jahre Statik- und Konstruktionspraxis (Stahlbauerfahrung erwünscht, aber nicht Bedingung)
- Sinn für Zusammenarbeit im Team
- unternehmerisches Denken

Wir bieten anspruchsvolle und abwechslungsreiche Tätigkeit mit langfristig guter Aufstiegsmöglichkeit, fortschrittliche Anstellungsbedingungen, Leistungslohn und Arbeitsplatz in eigenem Büro.

Interessenten bitten wir, Ihre Bewerbung mit den üblichen Unterlagen einzureichen an

# SENN AG

Heinz Senn AG  
Bernstrasse 9, 4665 Oftringen  
Telefon 062/41 34 44

Nach  
Mass.  
Bei  
Senn.

Kennen Sie sich aus in

## Haustechnik und Energie

Arbeiten Sie gerne in einem kleinen Team, dort, wo andere Ferien machen?

Wir suchen einen kompetenten, erfahrenen

## ► BAUPHYSIKER ◀

**Sie bieten:**

- Ausbildung als Architekt oder Ingenieur
- Erfahrung und Erfolg als Bauphysiker

**Wir bieten:**

- Interessante Arbeit in einem bekannten Architekturbüro am Thunersee
- Selbstständigkeit
- Entwicklungsmöglichkeiten

Möchten Sie diese expandierende Firma in Sachen Bauphysik vertreten und kreativ an neuen Lösungen arbeiten? Dann senden Sie noch heute Ihre Bewerbungsunterlagen direkt an Herrn E.R. Jäger, der Ihnen auch für absolute Diskretion bürgt. Erwähnen Sie die Ref. Nr. 1187 / Ha-SI

**MSI-Personalberatung**

Beau-Site 65, CH-2603 Péry, Tel. 032 96 18 38

In unsere Abteilung Bauleitung suchen wir einen

## BAULEITER

für die Abwicklung verschiedenster Bauvorhaben.

Wir bieten eine verantwortungsvolle, interessante Tätigkeit mit leistungsorientiertem Gehalt und zeitgemässen Sozialleistungen.

Haben Sie eine den Anforderungen entsprechende Ausbildung und einige Jahre Berufserfahrung, so setzen Sie sich mit uns schriftlich oder mündlich in Verbindung (Herr Pfenninger oder Herr Bisang verlangen).

### GLP BAU AG

Generalunternehmung

Neptunstrasse 20, 8032 Zürich, Tel. 01 / 252 44 63

### Bureau d'urbanisme et d'aménagement du territoire

cherche pour son bureau lausannois

## collaborateur/ collaboratrice

**Champs d'activité:**

- plans de quartier
- études d'aménagement local
- participation à des études d'aménagement régional

**Formation requise:**

- architecte
- diplômé de niveau technique ou universitaire

**Entrée en fonction:** à convenir

Faire offre écrite avec les documents usuels à  
**Urbaplan, Montchoisi 9, 1006 Lausanne**

**metron**

Auf Frühjahr 1986 suchen wir

## Bauingenieur(in) HTL (evtl. ETH)

für die Sachbearbeitung und Projektleitung in den zwei Hauptbereichen Verkehr und/oder Hochbau.

Erwünscht ist ein/e jüngere/r Bewerber/in mit Erfahrung in Ausführungsplanung und Bauleitung im Strassenbau sowie in Baustatik und Konstruktion.

Es erwarten Sie vielseitige Projekte und Bauvorhaben, die oft in interdisziplinären Projektteams bearbeitet werden. Die Zusammenarbeit mit Architekten, Landschafts-, Verkehrs- und Raumplanern ist eine Herausforderung. Selbständiges Arbeiten und Interesse an gesamtheitlichen, teilweise unkonventionellen Lösungen sind Voraussetzungen. Wir sind ein selbstverwalteter Betrieb von mittlerer Grösse mit guten Anstellungsbedingungen, Teilzeitarbeit wäre möglich.

### Metron Verkehrsplanung und Ingenieurbüro

Steinackerstrasse 7, 5200 Brugg-Windisch  
Telefon 056 / 41 41 04

Auskunft: Willi Hüslar/Ruedi Häfliger

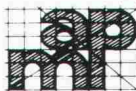
Metron ist eine private, unabhängige Dienstleistungsfirma. Sie löst Beratungs-, Forschungs-, Planungs- und Bauaufgaben für öffentliche und private Auftraggeber.

in jungem, unkonventionellem Büro bearbeiten wir zurzeit umbauen (denkmalpflegerische Aufgaben), kleine Einfamilienhaussiedlung sowie Wohn- und Gewerbe- und Industriebauten. Für die selbständige Bearbeitung einer dieser Bauaufgaben suchen wir einen

## ARCHITEKTEN HTL/BAUFÜHRER

wenn Sie an selbständiges Arbeiten gewöhnt sind und über Berufspraxis verfügen, dann können wir Ihnen einen vielseitigen, interessanten Arbeitsplatz in unserem kleinen Team mit flexiblen Arbeitszeiten, z.B. nur 80%, anbieten.

Senden Sie uns Ihre Bewerbung, oder rufen Sie uns an.  
Telefon 01 / 810 19 94



map architektur + planung

Mettlengasse 19, 8152 Opfikon

In unser Ingenieurbüro suchen wir auf Januar 1986 oder nach Übereinkunft einen Initiativen und qualifizierten

## Bauingenieur HTL

für Projektbearbeitung interessanter Objekte im Wohn-, Verwaltungs- und Industriebau.

Bitte rufen Sie uns an, oder senden Sie uns Ihre Bewerbungsunterlagen.

**Ingenieurbüro E. Faes + R. Stierli, 5620 Bremgarten**  
Telefon 057 / 33 66 33

Für vielfältige Bauaufgaben im Hochbau und im Innenausbau suchen wir per sofort oder nach Vereinbarung zwei neue Mitarbeiter:

## Bauleiter

für die selbständige Durchführung von Devisierung/örtl. Bauleitung/Ausmass und Abrechnung, und einen versierten

## Hochbauzeichner

für Zeichenarbeiten von der Entwurfs- bis zur Detailplanung

Wir bieten ein kollegiales Arbeitsklima und freuen uns auf Ihren Anruf oder Ihre schriftliche Bewerbung.

**Arch.-Büro Astfalck, Stäfa ZH, Tel. 01 / 926 30 30**

*Davos*

In unser mittelgrosses Architekturbüro suchen wir einen

## Hochbauzeichner(in) Architekten HTL

der folgende Aufgaben erfolgreich bewältigen kann:

- Planbearbeitung vom Entwurf bis zur Ausführungsplanung, Devisierung und Ausmass
- evtl. Bauleitung

Einem Initiativen Bewerber bieten wir eine abwechslungsreiche, interessante Tätigkeit in attraktivem Wintersportort. Ebenso kann eine Wohnung zur Verfügung gestellt werden.

Wir freuen uns auf Ihre Bewerbung, und bitten Sie um Zustellung Ihrer Bewerbungsunterlagen an

**Krähenbühl Architekten, Ducanstrasse 2, 7270 Davos Platz.**

Wir suchen für unsere vielseitigen Bauaufgaben auf Anfang 1986 ausgewiesenen

### **Bauführer**

mit einigen Jahren Praxis in Devisierung und örtlicher Bauleitung. Gerne erwarten wir Ihre Bewerbungsunterlagen.

**W. Egli + H. Rohr**, Architekten BSA/SIA  
Im Rüteli 5, 5405 Baden-Dättwil

Architekturbüro sucht

### **Architekt HTL/Bauführer Hochbauzeichner**

mit Erfahrung, für sofortigen Einsatz.

**Heini Buff**, dipl. Arch. ETH/SIA, Brauerstrasse 50, 8400 Winterthur  
Telefon 052 / 22 15 41

*Wir empfehlen, den Offerten auf Stellenangebote  
keine Originalzeugnisse beizulegen.*

## **Stellengesuche**

### **Bauingenieur HTL**

37, D/F/E, mit vielseitiger Erfahrung als Statiker, Projekt- und Bauleiter auf dem Gebiet des konstruktiven Ingenieurbauwes (Hoch-, Tief-, Industrie- und Stahlbau), sucht neue, verantwortungsvolle Kaderstelle in Ingenieurbüro, Unternehmung oder Verwaltung im Raum Bern, Thun, Biel.

Offerten bitte unter Chiffre SIA 392 an IVA AG, Postfach, 8032 Zürich.

### **Dipl. Architekt ETH**

(43) mit langjähriger Erfahrung vor allem im Spital-, Heim- und Wohnungsbau, besonders im Entwerfen sowie in Ausführungsplanung ausgewiesen, sucht als Mitarbeiter in einem Architekturbüro im Raum Zürich anspruchsvolle Projektierungsaufgaben.

Offerten sind erbeten unter Chiffre SIA 390 an IVA AG, Postfach, 8032 Zürich.

Initiativer, bestausgewiesener

### **Tiefbauzeichner-Konstrukteur**

38jährig, mit vielseitiger Erfahrung im In- und Ausland, sucht per sofort oder nach Vereinbarung interessanten **neuen Wirkungsbereich**. Sprachen D/E in Wort und Schrift, Kenntnisse in F.

Interessenten melden sich bitte unter Tel. 056 / 26 86 12

### **Architekt HTL/Energieberater**

27, Erfahrung in Planung und Ausführung von Wohn- und Geschäftshäusern. Vertiefte Weiterbildung in Bauphysik. Sucht Halbtagesstelle als **Energieberater**.

Kontaktnahme unter Chiffre SIA 391 an IVA AG, Postfach, 8032 Zürich.

### **Bauleiter**

(52) mit langjähriger Erfahrung in Projekt, KV, Submission, Vergabe, Bauleitung und Abrechnung. Auch zeichnerische Bearbeitung von: Abwasserreinigungs- und Wasserversorgungsanlagen, allg. Tiefbau, Spezialtiefbau sucht Stelle Raum ZH, Aargau, SG.

Offerten unter Chiffre SIA 344 an IVA AG, Postfach, 8032 Zürich., oder Tel. 01 / 833 34 05, 19.00–21.00 Uhr.

## **Diverses**

### **Dipl. Architekt ETH**

sehr guter Darsteller mit Projektierungs- und Wettbewerbserfahrung (Wohn- und Alterssiedlungen, Dorf-, Kultur- und Gemeindezentren, Schulen, Kranken-, Werk- und Altersheime, Behindertenzentren mit Werkstätten, Banken, Geschäftshäuser, Waffenplätze, Kasernen) – über 20 Preise (auch Plätze mit Weiterbearbeitung) – übernimmt freie Mitarbeit.

Kontaktnahme unter Chiffre SIA 386 an IVA AG, Postfach, 8032 Zürich

Die **Politische Gemeinde Grabs** eröffnet einen

## **öffentlichen Projektwettbewerb**

zur Erlangung von Entwürfen für den Neubau einer

### **Mehrzweckhalle mit Aussensportanlagen**

beim Schulhaus «Feld» in 9472 Grabs.

Teilnahmeberechtigt sind Architekten, die im Bezirk Werdenberg seit mindestens 1. Januar 1984 ihren Wohn- oder Geschäftssitz haben.

Die Wettbewerbsunterlagen können ab Montag, 4. November, bis Freitag, 29. November 1985, während der ordentlichen Bürozeit auf dem Gemeindebauamt, Büro Nr. 1, Rathaus, 9472 Grabs, gegen eine Hinterlage von Fr. 200.– bezogen werden.

Das Wettbewerbsprogramm kann von Interessenten kostenlos bei der gleichen Amtsstelle, Tel. 085 / 732 54, bezogen werden.

**Der Gemeinderat**

### **Forch ZH**

Nähe Post und Bahnstation repräsentatives

### **5½-Zimmer-Haus**

inkl. 5 Parkplätze zu vermieten. Geeignet für Büro oder Praxis usw. Zins mtl. Fr. 2800.– exkl. NK.

Offerten an Chiffre 49–25 027, Mosse Annoncen AG, Postfach, 8025 Zürich.

*Ständige  
Wiederholung  
verschafft  
Ihren Inseraten  
die erforderliche  
Wirkung!*

**Werden Sie bei Ihrer nächsten  
Elektrotechnischen Anlagen-Versicherung  
um unsere Erfahrung reicher.**

**präsentieren. Dass man um unsere Erfahrungen reicher werden kann, beweisen wir Tag für Tag.**

**Dank einer massvollen Versicherung von der NATIONAL blicken Sie gelassen in die Zukunft. Vertrauen Sie bei Ihrer Technischen Versicherung einem massgebenden Partner: Ihrer National-Versicherung.**


**NATIONAL  
VERSICHERUNG**

Scotti

***Wir haben etwas  
gegen gerissene  
Fassaden:***

**VOGELSANG**



**ultraflex-  
systeme**

***Für jede Art von Rissbildung***

**Wir machen Bauten wertbeständig**