

Zeitschrift: Schweizer Ingenieur und Architekt
Herausgeber: Verlags-AG der akademischen technischen Vereine
Band: 103 (1985)
Heft: 5

Werbung

Nutzungsbedingungen

Die ETH-Bibliothek ist die Anbieterin der digitalisierten Zeitschriften auf E-Periodica. Sie besitzt keine Urheberrechte an den Zeitschriften und ist nicht verantwortlich für deren Inhalte. Die Rechte liegen in der Regel bei den Herausgebern beziehungsweise den externen Rechteinhabern. Das Veröffentlichen von Bildern in Print- und Online-Publikationen sowie auf Social Media-Kanälen oder Webseiten ist nur mit vorheriger Genehmigung der Rechteinhaber erlaubt. [Mehr erfahren](#)

Conditions d'utilisation

L'ETH Library est le fournisseur des revues numérisées. Elle ne détient aucun droit d'auteur sur les revues et n'est pas responsable de leur contenu. En règle générale, les droits sont détenus par les éditeurs ou les détenteurs de droits externes. La reproduction d'images dans des publications imprimées ou en ligne ainsi que sur des canaux de médias sociaux ou des sites web n'est autorisée qu'avec l'accord préalable des détenteurs des droits. [En savoir plus](#)

Terms of use

The ETH Library is the provider of the digitised journals. It does not own any copyrights to the journals and is not responsible for their content. The rights usually lie with the publishers or the external rights holders. Publishing images in print and online publications, as well as on social media channels or websites, is only permitted with the prior consent of the rights holders. [Find out more](#)

Download PDF: 18.04.2026

ETH-Bibliothek Zürich, E-Periodica, <https://www.e-periodica.ch>

JETZT HAT DIE

UNITEX-BODENHEIZUNG

AUCH IN DER

ZÜRCHER OPER IHREN

GANZ GROSSEN

AUFTRITT.

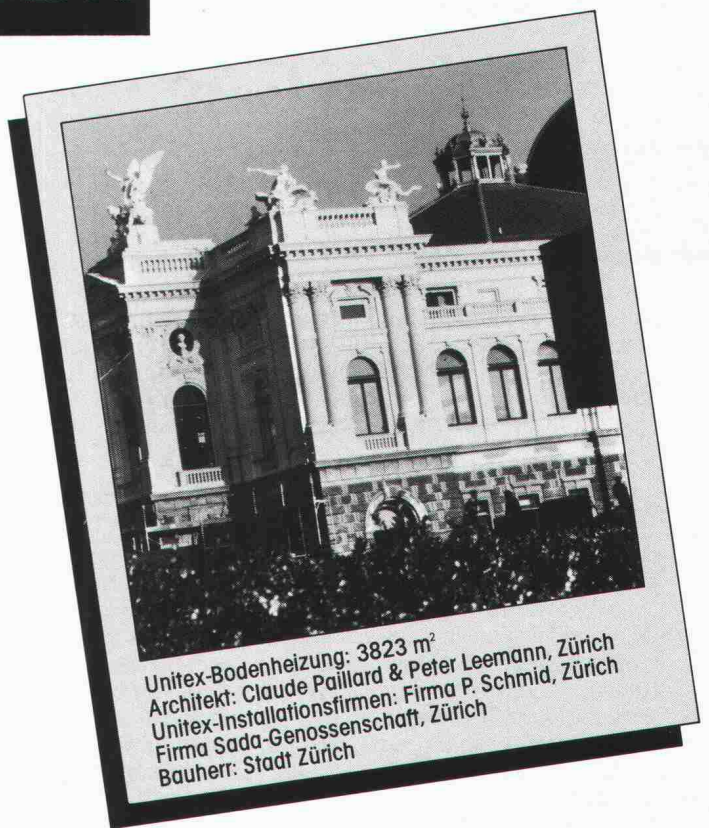
APPLAUS!

Wer heute ein zukunftssicheres Heizsystem einplanen möchte, steht auf der Unitex-Bodenheizung. Denn dieses Heizsystem spielt die erste Geige, wenn es um Zuverlässigkeit und Wirtschaftlichkeit geht.

Aber auch weitere Unitex-Vorteile dürften Musik in Ihren Ohren sein. So sichert Ihnen diese Bodenheizung bei der Raumplanung alle Gestaltungsfreiheiten zu. Und wenn es um günstige Anlage- und Installationskosten sowie um Energie-Einsparung geht, dann können Sie auch hier rentabel rechnen.

Wie wäre es, wenn Sie mit uns ins Gespräch kommen? Damit wir Ihnen den Beweis antreten können, dass die Unitex-Bodenheizung viel mehr als gesunde und wohlige Wärme garantiert. Rufen Sie an oder schreiben Sie uns. Verlangen Sie genaue Unterlagen und unseren neuen Referenzprospekt.

Unitherm AG, 8304 Wallisellen-Zürich
Widenholzstrasse 1, Telefon 01/830 71 71



Bodenheizung
unitex[®]
WÄRMSTENS ZU EMPFEHLEN.



Wie man mit Sarnafil und SarnaRoof eine Kombination aus Flach- und Steildach sicher abdichtet.

Mitten in der Stadt Zürich steht seit neuestem ein Einkaufszentrum der Migros. Das Geschäfts- und Warenhaus an der Löwenstrasse im Kreis 1 wurde achtgeschossig konzipiert. Es besitzt eine Dachkonstruktion, die für den Fachmann äusserst interessant ist. Sie besteht nämlich aus einer Kombination von Flach- und Steildach.

Dass diese Dachgestaltung mit zwei verschiedenartigen Dachformen in letzter Zeit vermehrt realisiert wird, hat einen einfachen Grund. Es stehen heute Systeme und Materialien zur Verfügung, welche die Übergänge vom Flach- zum Steildach problemlos ermöglichen.

Beim Übergang vom Flach- zum Steildach genügt bei den Sarna-Systemen eine Schweissnaht.

SarnaRoof und Sarnafil – die Dachabdichtungssysteme der Sarna ermöglichen die einwandfreie Ausführung dieser Übergänge.

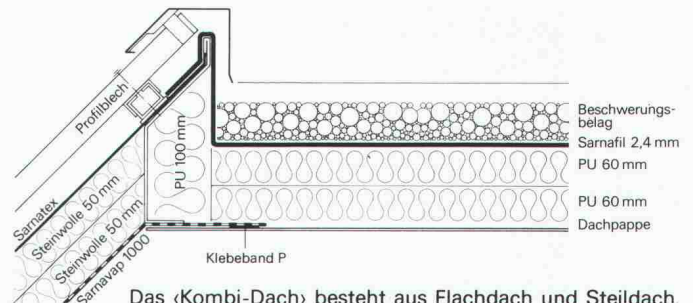
Durch Heissluftverschweissung können Sarnatex (die Unterdachhaut für Steildächer) und Sarnafil (die Dachhaut für Flachdächer) absolut dicht miteinander verbunden werden. Aufwendige und zumeist schwierige Blecharbeiten am Systemübergang oder bei den Fensterkonstruktionen erübrigen sich somit. Die Spenglerarbeiten beschränken sich auf Blechabdeckungen.

Dank der auf das SarnaRoof-Unterdachsystem abgestimmten Dampfdurchlässigkeit der Sarnatex-Unterdachbahn ist eine Unterlüftung derselben nicht erforderlich. Es kann daher ein hohlraumfreier Schichtaufbau (Warmdach) ausgeführt und der Übergang in der Dachhaut homogen verbunden werden. Somit bleibt die Luft- und Wasserdichtigkeit gewährleistet. Das Eindringen von Schnee- und Regenwasser wird verhindert.

Mit den Sarna-Abdichtungs-Systemen lässt sich jedes Dach leicht, schnell und sicher abdichten.

Sarnafil und SarnaRoof sind schon seit Jahren bewährte

Systeme, um wirklich jedes Dach – und sei es noch so aussergewöhnlich – dauerhaft wasserdicht zu machen.



Das «Kombi-Dach» besteht aus Flachdach und Steildach.

Das SarnaRoof-Unterdachsystem besteht aus einer Kombination von eigens entwickelten und erprobten Materialien und Verlegetechniken. Sie ermöglichen es, jedes schuppenartig eingedeckte Dach sicher abzudichten, kostbare Wärme in den Innenräumen zu halten – und zusätzlichen Wohnraum zu gewinnen.

Sarnafil, die Dachhaut für Flachdächer, ist schrumpffrei. Kälte oder bohrende Wurzeln können dieser verschweissbaren Kunststoffbahn ebenso wenig anhaben wie Hagel oder intensives UV-Licht. Je nach Bau oder Bedürfnis gilt Sarnafil zudem als ideale Unterlage für alle Formen der Dachnutzung. Kombiniert mit weiteren Schichten erlaubt es Begehen, Befahren oder sogar Bepflanzen – eine immer beliebtere Nutzungsform, welche zum harmonischen Stadt- und Landschaftsbild beiträgt.

Über alles weitere orientiert Sie die Sarna Kunststoff AG, 6060 Sarnen, Telefon 041-66 0111.

Sarnafil®
SarnaRoof® von **Sarna**

Vo de Sarna. Das verhebet.

Mit Planet auf gutem Fuss...



1. Mit dem kecken Fräulein, das täglich das Treppenhaus hinunter auf den 7-Uhr-Bus presst.



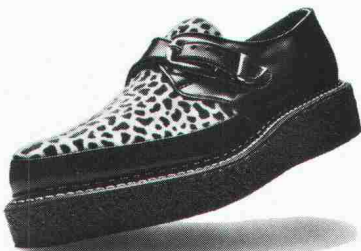
2. Mit dem gutaussehenden Golfspieler, der seine Leidenschaft selbst in der Wohnung ausübt.



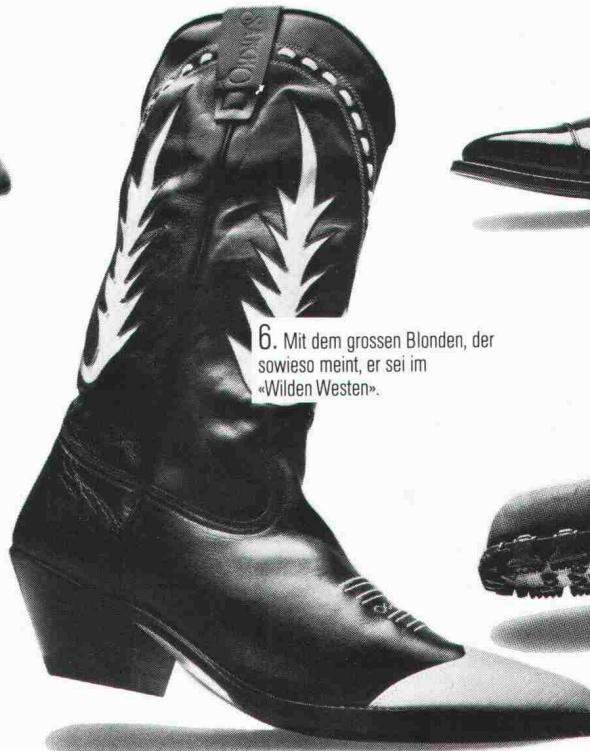
3. Mit dem Sohn von Müllers, der gerne hohe Sprünge macht.



4. Mit dem lässigen jungen Mann, der dem Fred Astaire nacheifert.



5. Mit dem jungen Wilden, der Abend für Abend übers Parkett rock'n'rollt.



6. Mit dem grossen Blondem, der sowieso meint, er sei im «Wilden Westen».



7. Mit Rekrut Keller, der es noch bis zum Oberst bringen möchte.

Planet hilft eine Schallbrücke abzubauen. (Schalldämmwerte über 1_a 38 dB)

Untersuchungen und Messungen haben ergeben, dass im Türenbereich, – zur Minderung der Schallübertragung, – der Unterlagsboden getrennt werden muss. Planet hat dafür eine verblüffend einfache, aber hochwirksame Lösung gefunden: Die Boden-Trennschwelle mit dem Türabschluss Planet PH.

Das Ergebnis: Schalldämmwerte bis zu 1_a 46 dB.

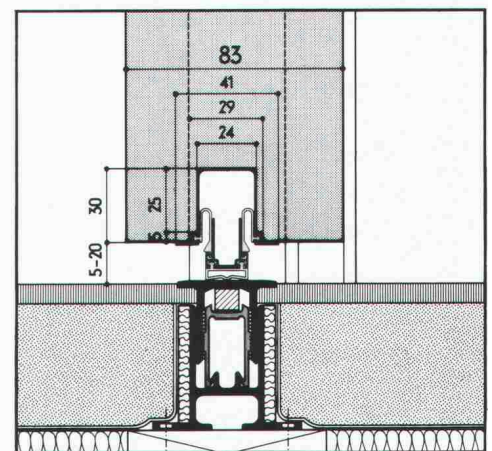
An alle Architekten: Wichtig! Bereits im Rohbau ist zu entscheiden, welche Schalldämmwerte gewünscht werden.

Entsprechend wird die Grundschiene der Planet Boden-Trennschwelle auf den Betonboden aufgeschraubt. Der Unterlagsboden wird anschliessend bündig abgezogen. Dies gibt immer gerade Böden. Später können dann die Bodenbelagsarten und -dicken genau bestimmt werden.

Die Alu-Elox Einsatzschienen gibt es in drei verschiedenen Profilen.

Planet Türverschluss PH wird in das Türblatt eingebaut und ergibt einen sauberen, schwellenlosen Abschluss, der luft- und schalldämmend wirkt.

Für weitere Informationen:



Planet

Planet Matthias Jaggi, Rüttschistrasse 32, 8037 Zürich, Tel. 01/363 14 44, Tel. Fabrikation: 01/814 30 90.

der zeitlose Pflasterstein mit dem unsichtbaren Verbund

Besuchen Sie uns an
der Swissbau 85,
Halle 301, Stand 335



Bestens geeignet für

- Wohnstrassen
- Parks
- Trottoirs
- Gärten
- Plätze

Steinfabrik Zürichsee AG

8808 Pfäffikon SZ, Telefon 055/47 11 51

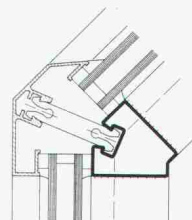
Lieferung auch durch alle andern Hunziker-Werke
in Olten, Brugg, Zürich-Oerlikon, Landquart und Bern



Jansen-VISS-System für Schrägverglasungen und Wintergärten

Das bewährte System für statisch einwandfreie Konstruktionen in Stahl und Aluminium. Jetzt neue Kombinationsmöglichkeiten mit Deckprofilen in verschiedenen Buntmetallen.

Rufen Sie uns an
oder verlangen Sie
unsere Dokumentation.



Jansen AG, 9463 Oberriet SG
Stahlröhren- und Sauerstoff-Werke,
Kunststoffwerk
Telefon 071/780 111, Telex 77 159

JANSEN

Besuchen Sie uns an der SWISSBAU 85 · Halle 301, Stand 237



Vertrauen ist gut - Sehen ist sicherer

Reichle-Spezialität: Technisches Fernsehen für drinnen und draussen, zum Schützen, Kontrollieren, Überwachen, Beweisen. Von der einfachen Tür-Kamera bis zum komplexen Fernseh-Sicherheits-System.

Beratung, Projektierung, Systeme, Service.

Besuchen Sie uns an der
SWISSBAU '85
Halle 13, Stand 235



Reichle+
De-Massari

Abt. Technisches Fernsehen
CH-8622 Wetzikon
Tel. 01-930 77 30

Die Spezialisten für starre und elastische Abdichtungen.



Im Grundwasser stehende Bauwerke, Schwimmbäder, Reservoirs usw. brauchen von Anfang an eine wirkungsvolle Vandex-Flächenabdichtung, um spätere, kostspielige Schäden zu vermeiden.

Schwachstellen im Beton werden nach bewährter Renescos-Methode mit Flexin-Injektionen abgedichtet.

Die Spezialisten für Abdichtung, Bautenschutz und Bausanierung.

SEIT 20 JAHREN
DIE SPEZIALISTEN
renesco[®]

Vandex International AG

Telefon 01/844 31 71

Coupon: - - - - - Flexin/Vandex
SIA 2 / 31.1.85

- Rufen Sie bitte an. Senden Sie mir detaillierte Unterlagen.
 Ich wünsche den Besuch eines technischen Beraters.

Firma: _____

Strasse: _____

PLZ/Ort: _____

Telefon: _____

Renescos Vandex International AG, Lauetstrasse 35, 8112 Otelfingen.

Haben Sie Lagerprobleme?



Wir lösen sie für Sie!

Wir führen

- Economat-/Flaschen-Regale
- Kühl- und Tiefkühlraum-Regale
- Keller-Regale
- Gastronorm-Wagen
- Servierwagen
- Allzweckschränke

Hupfer-Regale AG

Riedhofstrasse 75, Postfach
8049 Zürich, Tel. 01/56 06 00



Coupon Bitte senden Sie mir Unterlagen über:

- Economat- und Flaschenregale
- Kühlraum-Regale
- Transportwagen

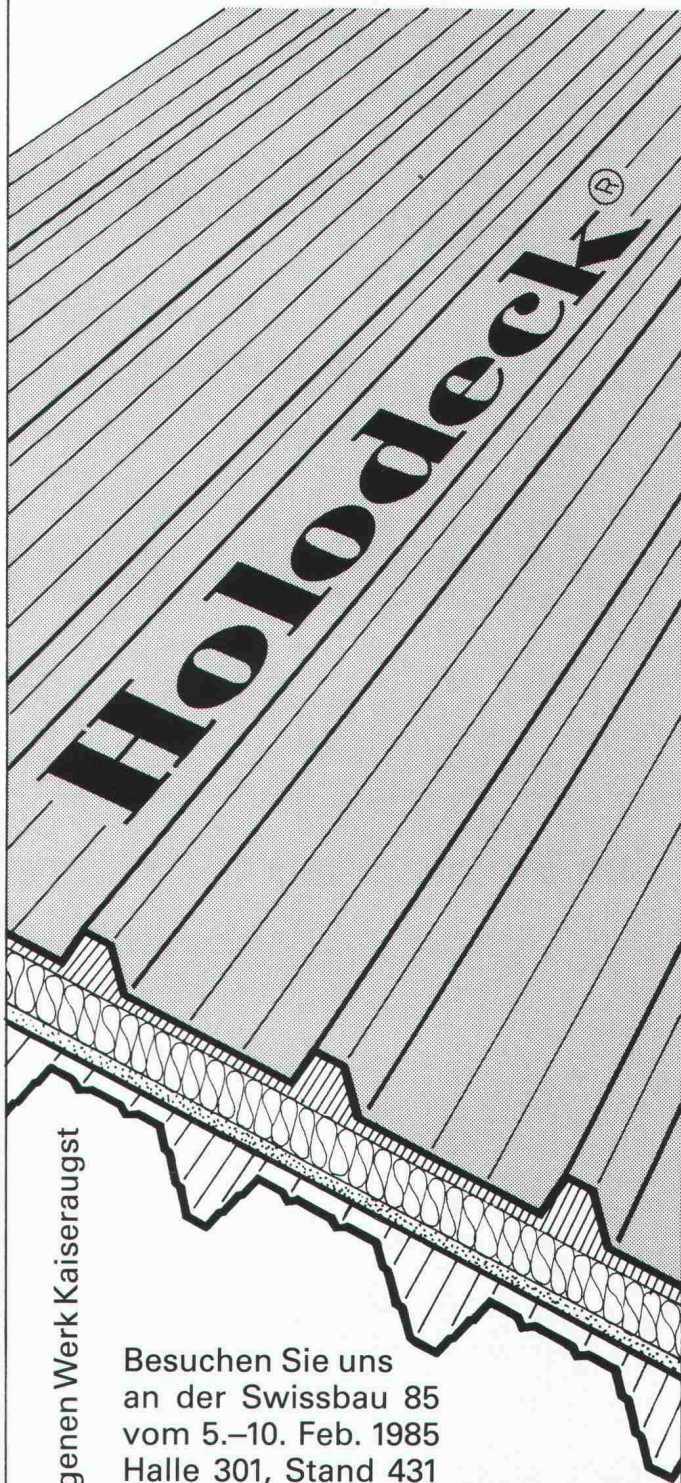
Name/Firma _____

Adresse _____

Einsenden an: Hupfer-Regale AG, Postfach, 8049 Zürich

SWISSBAU 85, Halle 300, Stand 119

Bausysteme für Dach und Wand!



Profilierung im eigenen Werk Kaiseraugst

Besuchen Sie uns
an der Swissbau 85
vom 5.-10. Feb. 1985
Halle 301, Stand 431



KOENIG Bausysteme

Dr. Ing. Koenig AG CH-8953 Dietikon
Telefon 01/740 26 61, Telex 58070 kbau ch

Endlich ein Heizsystem fürs ganze Jahr!

Um dem altbekannten Problem der teuren, energieverwendenden „Kurz-aufheizzeit“ Ihrer Anlage in den Übergangsmonaten sowie an sehr kühlen und regnerischen Sommertagen auszuweichen, haben wir den Energiewahlheizkörper Variator plus mit Elektroheizstab entwickelt. Dieses System ermöglicht Ihnen, einzelne oder mehrere gewünschte Räume unabhängig voneinander elektrisch zu beheizen ohne Ihre gesamte Heizungsanlage in Betrieb setzen zu müssen. Die Inbetriebnahme der Elektroheizung erfolgt sehr einfach durch Einschalten des Elektroschalters, welcher direkt am Heizkörper angebracht ist. Das Heizkörperventil schliesst vollautomatisch, damit kein Heizwasser in das Rohrsystem entweichen kann. Das Ein- und Ausschalten kann auch automatisch mittels Zeitschaltuhr erfolgen.

variator plus

Der Variator-Heizkörper eignet sich besonders für Niedertemperatur-Heizsysteme. Verlangen Sie unsere Variator-Dokumentation.

Der sparsame Komfort-Heizkörper mit Energiewahl.

GUTSCHEIN für Variator-Dokumentation

Name

Strasse

Ort

PLZ

Gilbarco-Olymp AG

Töpferstrasse 26, CH-8045 Zürich, Tel. 01-463 45 25 Telex 813 443 gilb ch

Schritt für Schritt in die Zukunft.

Wer sich für einen DISTOMAT DI4, DI4L, DI5 oder DI20 entschieden hat, kann jetzt von einem weiteren Vorteil profitieren.

Mit einem DI4, DI4L oder DI5 haben Sie nicht nur den kleinsten Infrarot-Distanzmesser und mit dem DI20 nicht nur den genauesten DISTOMAT mit der grössten Reichweite, sondern auch das erste Bauteil zum Gerätekonzept des Informatik-Zeitalters.

Setzen Sie den DISTOMAT auf den THEOMAT. Der THEOMAT Wild T 2000 versorgt ihn mit Energie, steuert ihn elektronisch und zeigt Ihnen augenblicklich die reduzierten Messwerte in verschiedenen Kombinationen paarweise an.

Mit Trackingprogramm, Absteckprogramm mit Differenzanzeige, Polygonzugprogramm und individueller BASIC-Programmierung mit dem Datenterminal Wild GRE3 eröffnet Ihnen diese Kombination die umfassenden Möglichkeiten des Informatik-Zeitalters. ■

SWISSBAU 85
Halle 2, Stand 301

G 69 83

Wild + Leitz AG · Forchstrasse 158 · 8032 Zürich · Tel. 01/55 62 62
Wild + Leitz AG · R. de Lausanne 60 · CH-1020 Renens · Tel. 021/35 35 53

WILD
HEERBRUGG

Ihr bestes Stück am Schlüsselbund



sea®

Das Schloss für höchste Sicherheitsanforderungen in Industrie und Gewerbe. Das Schloss für sicherheitsbewusste Hausbesitzer und Mieter. Das Schloss für extreme Witterungsverhältnisse. Das Schloss für komplizierte Schliessanlagen. Das Schloss für 1001 Anwendungen: Büromobiliar-Einbauschränke usw.

Unser Beratungsdienst steht Ihnen jederzeit zur Verfügung. Wir setzen uns gerne mit Ihnen in Verbindung. Senden Sie uns bitte Ihre Adresse.

R. Berchtold AG

Sicherheitsschlossfabrik 3052 Zollikofen Tel. 031 57 06 41

sea – eine sichere Sache, denn: Sicherheit lässt sich nicht kopieren.

SWISS
BAU85

Halle 17, Stand 337

**IRON
FLEX**

Beton-Öltanks. Eine sichere Investition!

Als Generalunternehmung mit über 20jähriger Erfahrung planen und bauen wir jeden Betontank mit voller Preis-, Qualitäts- und Termingarantie. Unser erfolgreiches IRONFLEX-Doppelfolien-System ist vom Bundesamt für Umweltschutz bewilligt, in allen Gewässerschutzzonen zugelassen und unübertroffen in der Praxis!

Ob in Um- oder Neubauten, ob erdverlegt oder

im Gebäude integriert – der IRONFLEX-Betontank bringt Ihnen überzeugende Vorteile: hohe Wirtschaftlichkeit, beliebige Tankgeometrie, Trennung von Tragsystem und Dichtigkeit sowie kurze Bauzeit dank Vorfabrikation der IRONFLEX-Auskleidung.

Sind das nicht Gründe genug, für Ihren nächsten Betontank mit uns zu reden?

SCHOELLKOPF-IRONFLEX AG
Schaffhauserstrasse 265
CH-8057 Zürich
Tel. 01/312 78 88

SWISSBAU 85 – Halle 11, Stand 271

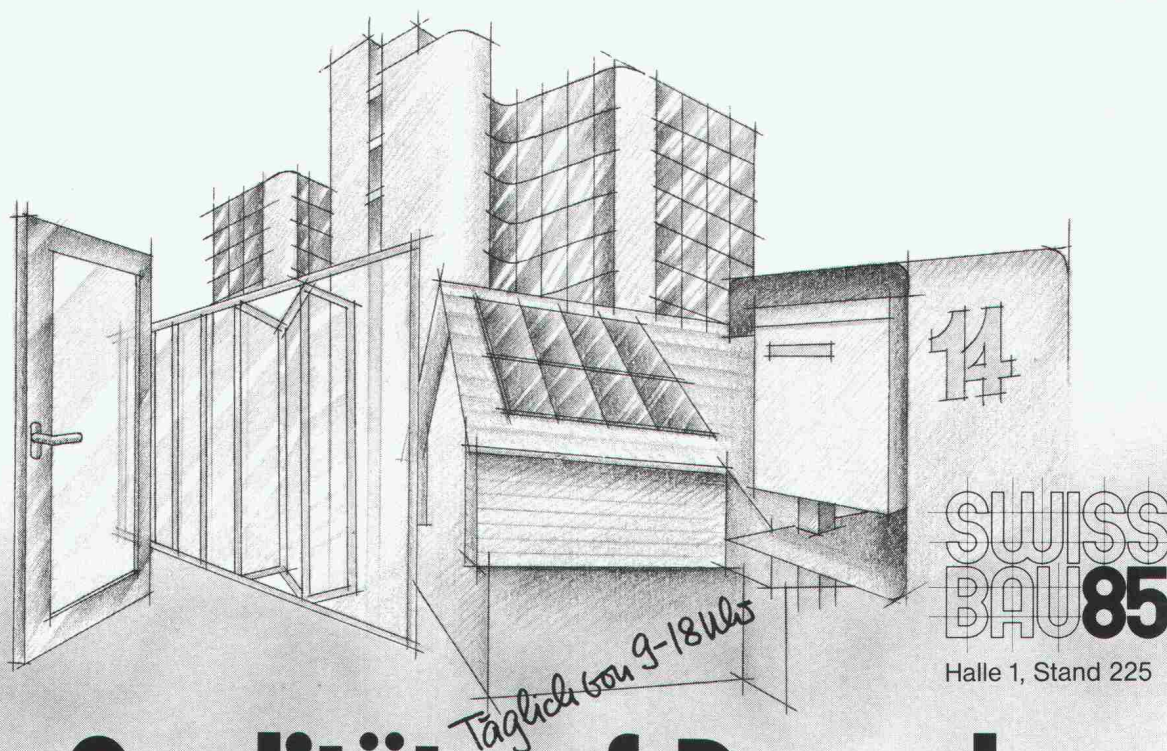
Rigips/Gips-Union präsentiert an der SWISSBAU

Rigips® Gips-Union

**15 Neuheiten und
viele Gewinnchancen**

Gips-Union AG
Talstrasse 83
Postfach, 8021 Zürich
01-211 51 40

Stand 551
Halle 300 (Untergeschoss)



«Qualität auf Dauer!»

Unter diesem Motto präsentieren wir uns an der SWISSBAU 85.

Damit Sie als Planer in jeder Lage Herr der Lage sind, sollten Sie sich an unserem Stand orientieren. Bei uns sehen Sie

- SESSA-Faltwand-System
- SESSA-THERM Sonnenkollektoren und Wärmepumpen

- SESSA-PRETEMA Luftentfeuchter und Wäschetrockner
- Metallfassaden
- Alu- und Stahltüren
- Briefkastenanlagen
- Aluminium- und Holz/Metall-Fenster

Wir heissen Sie in Basel herzlich willkommen und freuen uns auf Ihren Besuch.

**Ernst Schweizer AG
Metallbau**

Zürich

Sessa-Norm

8908 Hedingen, Tel. 01/763 61 11

**Der Weg zum
perfekten Abschluss
führt über**

SILIDUR

z. B. mit den diversen Rand-,
Rinn- und Bundsteinen
aus unserem
reichhaltigen
Strassenbau-Programm



**Sili
dur**



Formstein AG, 3113 Rubigen
Tel. Werk 031 / 92 24 32
Tel. Büro 031 / 98 05 44

Brotbeck AG Cementwarenfabrik
4133 Pratteln
Tel. 061 / 81 50 12

Steiner Silidur AG
8450 Andelfingen
Tel. 052 / 41 10 21

**Sili
dur**

Kalt?
Wir **heissen**
Sie willkommen

an der Swissbau 85, Basel
vom 5. – 10. Februar 1985
Halle 31, Stand 351

Wir haben etwas gegen
Wärme, Lärm, Kälte!
Heisse Neuigkeiten und ...
... eine wärmende Überraschung
warten auf Sie!

Unsere Dämmstoffe

Alporit	Styrodur	Kisoflex
Alpur	Kortisit	Kisodur
Batal	Heralan	Tubolit



Kork AG/Korkstein AG
CH-5623 Boswil
Telefon 057·47 11 44

Grundwasser- absenkung

Filterbrunnen Kleinfiterbrunnen
Wellpointanlagen Vakuumanlagen

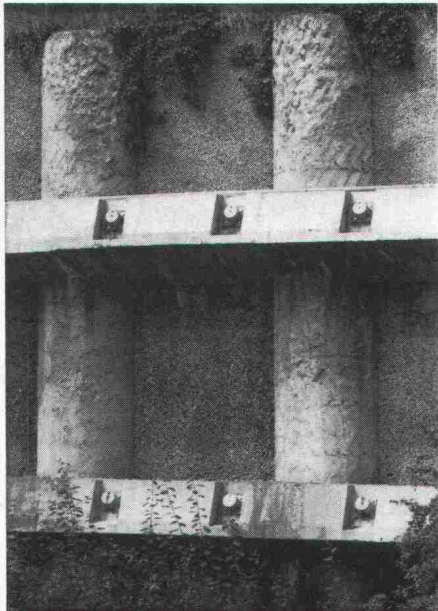
BLESS

Technische
Beratung/Bau-
ausführung:

Neugutstr. 52, 8600 Dübendorf

Bauunternehmung AG Tel. 01/821 0085
Zürich – Dübendorf – Aarau – Chur – Grenchen – St.Gallen





Pfahlfundationen

- Bohrpfähle 125 + 150 cm \varnothing
- Ortsbetonpfähle «DELTA»
- Fertigbetonpfähle
- Holzpfähle
- Presspfähle
- Wasserbauarbeiten
- Spundwände

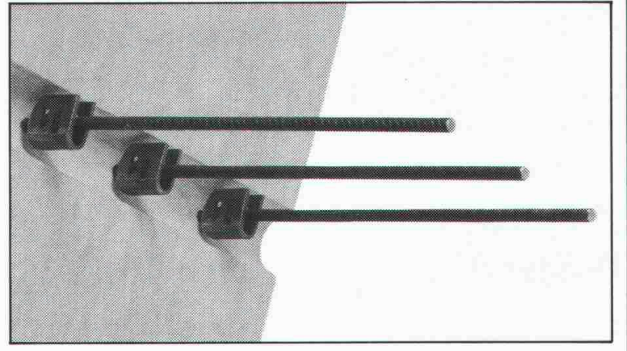
EGGSTEIN AG LUZERN

Industriestrasse 16

Telefon 041 - 44 66 04

JORDAHL® Armierungsanschluß Typ JBW

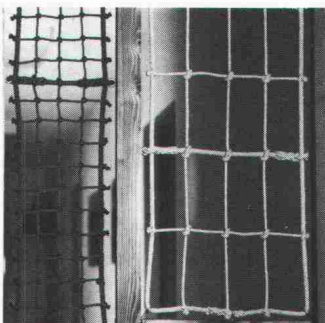
Der Variantenreiche mit Koppellement und Holzträgerleiste. – Nach dem Ausschalen Holzträgerleiste entfernen, Koppellement aufstecken und durch Drehung einrasten. Die Stähle müssen nicht hin- und hergebogen werden. Ein-, zwei- oder mehrreihig verwendbar. – Lieferbar in den Durchmessern 8 mm, 10 mm und neu 12 mm, mit verschiedenen Ankerlängen und Ankerabständen. – Weniger Arbeit im Büro, im Magazin und auf der Baustelle.



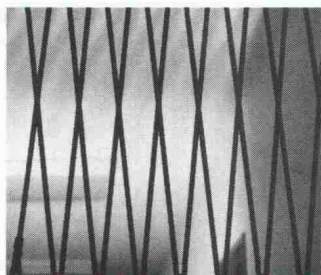
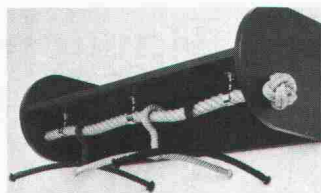
Fordern Sie bitte Unterlagen an:

Generalvertrieb und technische Beratung:
Ankaba Ankertechnik + Bauhandel AG
CH-8305 Dietlikon Telefon 01/833 32 33

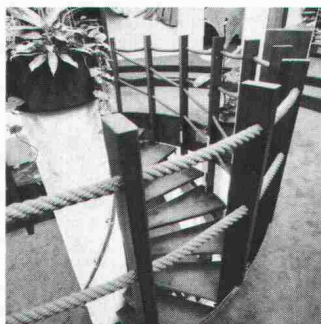
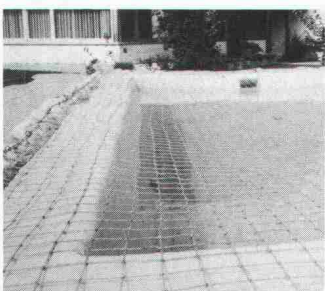
SWISSBAU 85 Halle 300, Stand 361



Seile und Netze für Sicherheit und Dekoration, nach Wunsch und in vielen Farben.



Schutznetze für Teiche, Schwimmbecken, Sandkasten, Ballfangnetze usw.

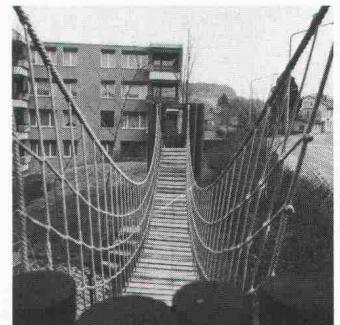


Seile und Zubehör für Treppen, Galerien und Absperrungen.

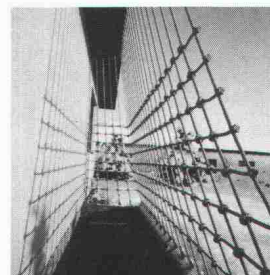
Seile • Netze • Spielgeräte

Bürki AG

Seilwarenfabrik
4538 Oberbipp



Netze und Seile für Spielplätze, Strickleitern, Schaukeln, Kletterseile...



Grossbaukasten in Holz.

Neuheit!
Selber konstruieren und bauen.



Halle 51
Stand 431

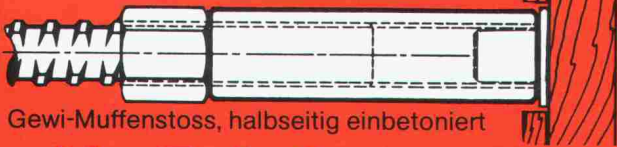
SWISS
BAU 85



bürki

Telefon 065/76 21 21

SWISS GEWI Fe 500/600



Gewi-Muffenstoss, halbseitig einbetoniert

Der schraubbare Armierungsstahl
Ø 16 Ø 20 Ø 25 Ø 28 Ø 40 Ø 50

Vollwertige, dynamisch beanspruchbare Stoss-
Verbindung, schlupffrei

Dywidag-Technik 8340 Hinwil/ZH, Tel. 01 937 10 20

SpannStahl AG

Ihr Besuch würde uns freuen!

SWISS BAU 85

- Halle 17 - Stand 361
BRODER
- Halle 302 - Stand 111
MONOVAC
- Halle 3 - Stand 271
LOCHER-HAUSER

oder verlangen Sie Unterlagen!

Broder AG 7320 Sargans 085 / 2 26 47

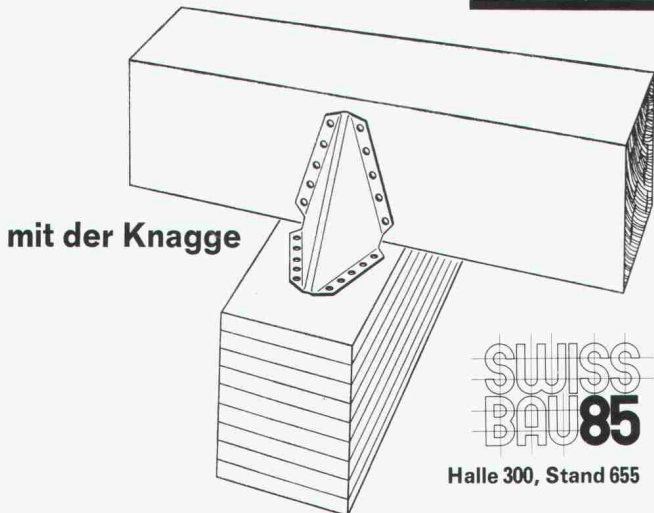
BRODER-Parkingrinne



NEU!
Vergessen Sie
das Aussparen!

Erfolgreich inserieren im «Schweizer Ingenieur und Architekt»

sicher verbinden **HVV**



mit der Knagge

SWISS BAU 85

Halle 300, Stand 655

HOLZBAU-VERBINDER-VERTRIEB AG

Postfach, 3415 Hasle-Rüegsau, ☎ 034/61 36 05, Telex 914 154

HVV-Auslieferungslager:

Nordschweiz:	Häring + Co AG, 4133 Pratteln	Tel. 061 / 81 71 81
Ostschweiz:	SMW AG, 9500 Wil	Tel. 073 / 23 55 23
Suisse romande:	Francis KURTH, 1350 Orbe	Tel. 024 / 41 30 19

Fordern Sie unser ausführliches Informationsmaterial an.

Name: _____
 Firma: _____
 Branche: _____
 Strasse: _____
 PLZ und Ort: _____

(möglichst Firmenstempel)

SIA 1/85

Besuchen Sie uns an der Swissbau '85 in Basel.

Am Flumroc-Stand finden Sie
dieses Jahr interessante
Informationen über eine
brandsichere Isolierung.

Denn Flumroc ist das
einzige in der Schweiz
hergestellte feuer-
beständige
Bausolier-
material!

Halle 31 Stand 421



Flumroc AG, 8890 Flums
Tel. 085 3 26 46



Spezialitäten unserer Gerüstabteilung, z. B.

Passerellen

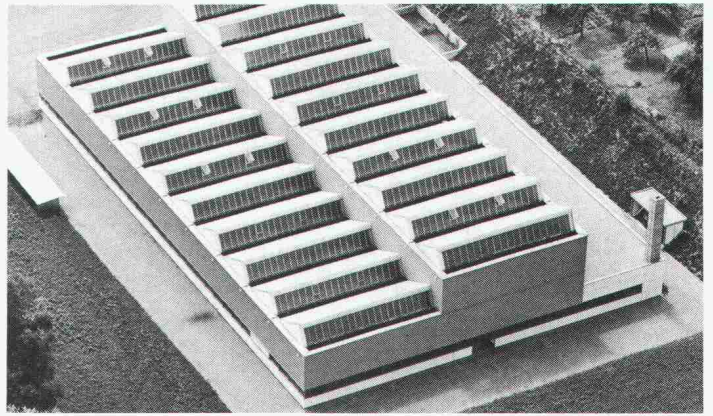


Wir projektieren und erstellen permanente oder provisorische Passerellen über Kantonsstrassen, Autobahnen, mehrspurige Eisenbahntrassees usw. Bei Provisorien kann das Material ohne Verlust für gleiche oder ähnliche Fälle wiederverwendet werden.

Wir beraten Sie sachkundig und suchen für Sie preisgünstige Lösungen.

 **Robert Aebi**
8105 Regensdorf, Tel. 01/840 25 50

Brückenlehrgerüste ● Spriessgerüste ● Notdächer ● Hallen ● Baugespanntürme ● Fassadengerüste ● Stützgerüste ● Innengerüste usw.



**Oberlichter und Verglasungen
aller Art von Tuchs Schmid
ausgereifte Konstruktionen
dank langjähriger Erfahrung.**

**Stahlbauten – Hochregallager
Fenster und Fassaden**



Tuchs Schmid AG

**Kehlhofstrasse 54
CH-8500 Frauenfeld**

**Telefon 054 26 11 11
Telex tuag 7 64 63**

Baltis und Rüegg BSW 453

Geilinger Metallbau-Planung und Projekt-Management

Als erfahrene Stahl- und Metallbauer sind wir für die Ausarbeitung von Konzeptvorschlägen und Vorstudien, Ausschreibungs- und Ausführungsunterlagen für anspruchsvolle Metallbau- und Stahlbau-Objekte unter Einbezug aller bauphysikalischen und energietechnischen Gesichtspunkte besonders qualifiziert.

Unser im In- und Ausland an Grossobjekten entwickeltes Projekt-Management gewährleistet unter Berücksichtigung aller Nahtstellenprobleme eine optimale Auftragsabwicklung, sei es allein oder als leitende Firma einer ARGE.

Neubau der Hallentore Werft 2 in Kloten

Bauherr: FIG, Flughafen-Immobilien-gesellschaft, Zürich-Flughafen
Architekt und Bauleitung: F. Weidmann, dipl. Arch. ETH SIA
Mitarbeiter H. Schmid
Ingenieur: Huber-Winiger-Kränzlin, dipl. Ing. ETH/SIA, Zürich
Federführung: Geilinger AG
und Montage- und Montage- leitung: Departement Stahlbau Winterthur
Ausführung: In Arbeitsgemeinschaft
390 Tonnen Stahlkonstruktion, 3000 m² Fassadenverkleidung isoliert, 500 m² Verglasung, 12 Elektro-hydraulische Antriebe, Gesamtgewicht der Toranlage 500 Tonnen.



GEILINGER

Ingenieur- und
Metallbau-Unternehmung

Geilinger AG
8401 Winterthur, PF 988
Tel. 052 89 41 41, Telex 76731

Basel, Bern, Bülach, Elgg,
Genf, Menziken, St. Gallen,
Winterthur, Yvonand, Zürich

UNIDEK® Dachelemente



Lieferbar als Quer- oder Längselemente (2,5–12 m), in verschiedenen Oberflächen. Sofort begehbar.

**SR-Isoliertechnik
Rütimann AG**

Jona-Rapperswil
Winterthur
Seuzach

Telefon 052 23 20 40

CH-8472 Seuzach

Neues
aus Produktion und
Anwendungstech-
nik von Schweizer
Holz- und Mineralfaser-
platten für

SWISS
BAU 85
5.-10. Februar

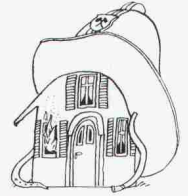
Qualität am Bau!



Wärmeschutz



Schallschutz



Brandschutz

**Pavatex
schafft's!**

Besuchen Sie uns zu einem Gespräch
von Fachmann zu Fachmann.

pavatex®

Pavatex AG

6330 Cham

Halle 300, Stand 571

K



Schwerstbefestigungen

Fassadenverkleidungen

Betonverbindungen

Für Sicherheit
und Wirtschaftlichkeit.

EF-® Befestigungstechnik

... Erfahrung und Fachwissen des
EF-Beratungsdienstes helfen Ihnen, bei
schwierigen Problemen wirtschaftliche Lösungen
zu finden. Einfach anrufen – es lohnt sich!

Besuchen Sie uns an der SWISSBAU, Halle 3, Stand 287

Egli Fischer Zürich

Egli, Fischer & Co. AG, Abt. Befestigungstechnik
Gotthardstrasse 6, 8022 Zürich, Telefon 01 202 02 93
Bureau de vente Genève:
Rue des Caroubiers 18, 1227 Carouge, Téléphone 022 42 12 55

Alle reden vom **Isolieren**,
wir fanden
schon vor 30 Jahren
— **als erste** —
eine bahnbrechende Lösung.

Wir entwickeln
unablässig weiter.

SCHICHTEX ISOLIERBAUSTOFFE



Bau + Industriebedarf AG

4104 Oberwil / BL Tel. 061 30 40 30

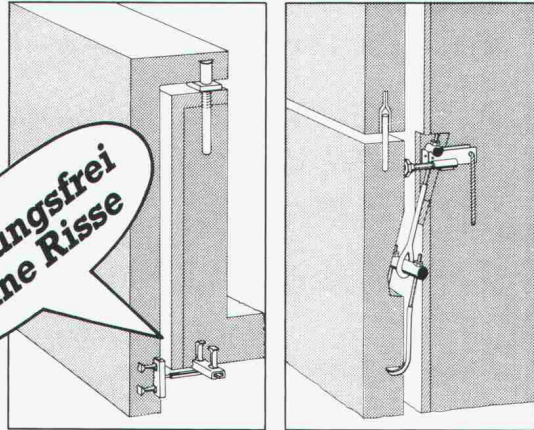
SWISSBAU 85 Halle 31, Stand 234

Verankerungstechnik

an den Fassaden

FRIMEDA®-Fassadenanker

- rostfreier Chrom-Nickelstahl
- dreiseitig justierbar
- einfache Montage



**zwangungsfrei
= keine Risse**

Ankersysteme für Beton und Kunststein,
Naturstein, Mauerwerk aussen.

SWISSBAU
Halle 3
Stand 223

MOBATEC

Mobatec AG
CH-5430 Wettingen
056/26 04 53

Mobatec SA
CH-1000 Lausanne 22
021/36 83 42

norma[®]
BAUELEMENTE

Ihren Baupartner
finden Sie an der

**SWISS
BAU 85** 5. - 10.
Februar
1985

Stand 111 Halle 13
Wir freuen uns auf
Ihren Besuch

norma[®]
BAUELEMENTE

MEYER AG 6260 REIDEN

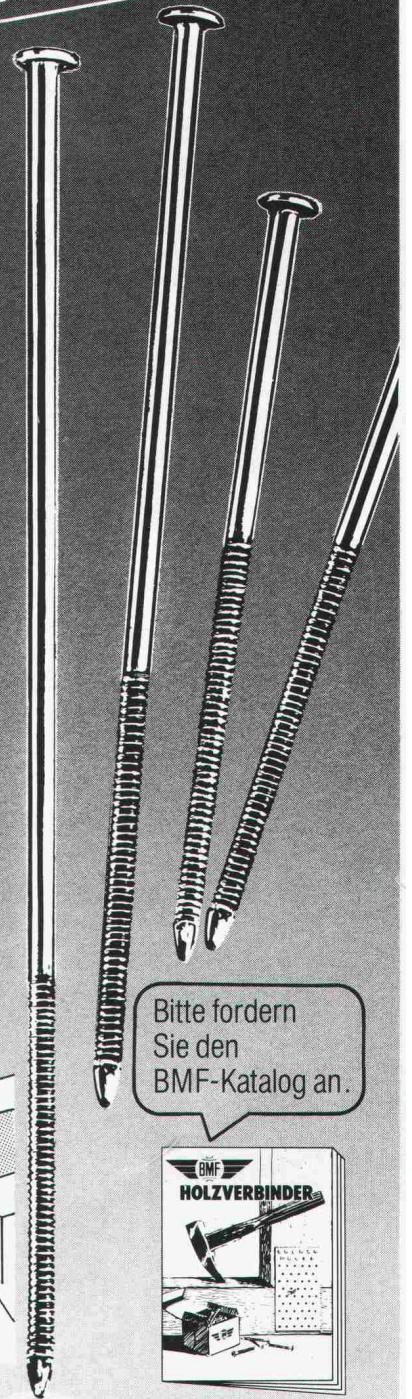
062 81 10 55
3604 Thun 033 36 67 24 8057 Zurich 01 40 13 34 4800 Zofingen 062 51 07 24

NEUHEIT BMF SPARRENNÄGEL

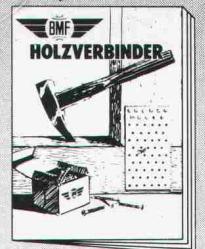
Die neuen preisgünstigen
BMF-Sparrennägel sind viel-
seitig einsetzbar: Zur
Befestigung von Dachsparren,
Pfetten, Dachbindern in Dach-
konstruktionen, Fachwerk-
bauten, Holzabdeckungen und
andere Holzverbindungen.

Die zul. Belastungswerte
basieren auf dem Prüfungs-
zeugnis Nr. H 8405 der
amtlichen Materialprüfungs-
anstalt an der Universität
Karlsruhe und der gutacht-
lichen Stellungnahme von
Herrn Professor Dr. Ing.
Ehlbeck.

Eine allgemeine bauaufsicht-
liche Zulassung ist beim
Institut für Bautechnik, Berlin,
beantragt.



Bitte fordern
Sie den
BMF-Katalog an.

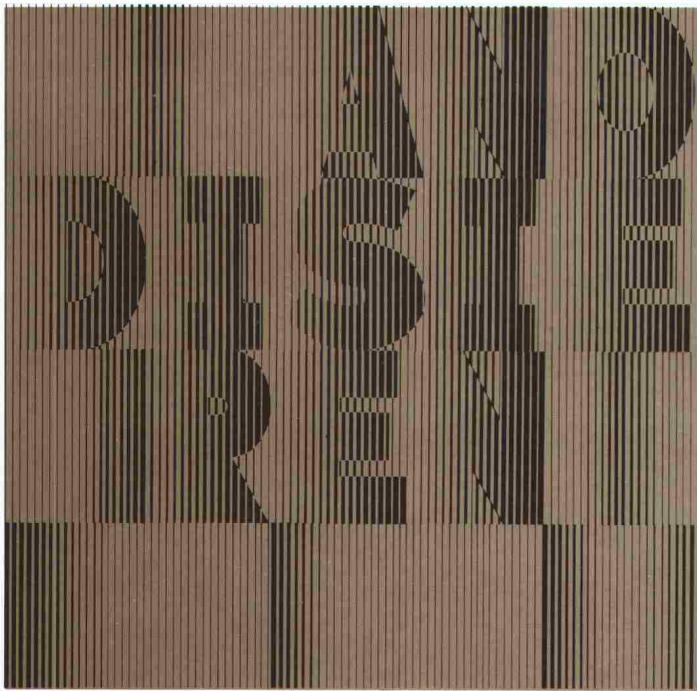


HOLZVERBINDER

SWISSBAU 85, Halle 300, Stand 331

Hellmüller + Zingg AG 9242 Oberuzwil SG

Beschläge, Werkzeuge und Maschinen Telefon 073/51 50 51



anodisieren
von Aluminiumbauteilen heisst

dekorativ bauen
dauerhaft schützen

Weitere Informationen über Anodisieren erhalten Sie beim
Sekretariat des VSA - Verein Schweizerischer Anodisierbetriebe
c/o Fides Treuhandgesellschaft, Bleicherweg 33,
Postfach 656, 8027 Zürich; Telefon 01 202 78 40

**AEG Einbaugeräte machen
aus schönen Möbeln
eine perfekte Küche!**



Zum Beispiel:

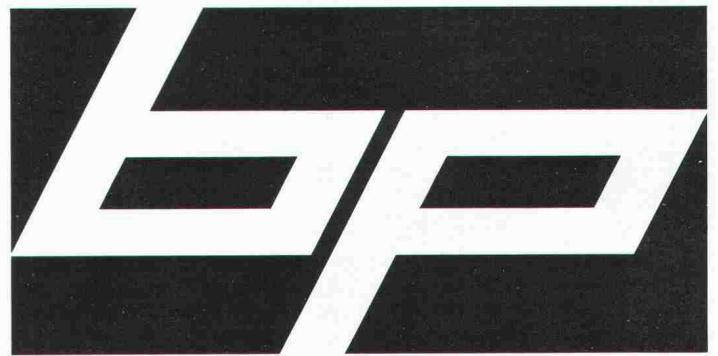
- Herde mit VARIO-Dekor
- Kühl- und Gefriergeräte mit großem Innenraum
- Geschirrspüler mit energiesparender Technik

AEG
AUS
ERFAHRUNG
GUT

**AEG - H.P.Koch AG, Hölzliwisenstr. 12
Volketswil 8603 Schwerzenbach**

Telefon 01 / 945 11 30

SWISSBAU Halle 15, Stand 225



Die Nummer 1 im Schweizer Küchen- und Fensterbau.

Einladung zur Swissbau 1985,
5.-10. Februar in Basel

Piatti-Küchen
Halle 321, Stand 363

Piatti-Fenster
Halle 17, Stand 465

Wir freuen uns auf Ihren Besuch!

Bruno Piatti AG
Riedmühlestrasse 16
8305 Dietlikon
Telefon 01/833 16 11

BP Piatti
Küchen
Fenster

K+W
zeigt an **SWISS**
der **BAU 85**

Sanitärrahmen

einbaufertige Baugruppen für den Sanitär-Installateur

Ankerschienen Halfeneisen®

mit rostfreien Profilen, dem Konsolanker HMA und viel Zubehör

**Rostfreie Schrauben und
Verbindungselemente**

das breite Befestigungs-Sortiment

Herzlich
willkommen
Halle 3
Stand 451



KIENER+WITTLIN AG

Zollikofen Susten VS Bern Regensdorf ZH Herzogenbuchsee BE

Stellenangebote

Für anspruchsvolle und vielseitige Aufgaben in jungem, dynamischen Ingenieurbüro suchen wir per sofort oder nach Übereinkunft

Bauingenieur ETH/HTL

Gerne erwarten wir Ihre Bewerbung mit den üblichen Unterlagen.

Architektur- und Ingenieurbüro Dr. S. Calatrava,
Ilgenstrasse 4, 8032 Zürich, Telefon 01 / 252 88 77

Gesucht in kleineres Ingenieurbüro im Raume Zürich ein qualifizierter

Bauleiter

für die Bauleitung von grösseren Strassenbauten.

Wir erwarten einige Jahre Erfahrung in Bauleitungen, selbständige Arbeitsweise und gute Umgangsformen mit Unternehmern und Bauherrschaften.

Offerten bitte unter Chiffre SIA 220 an IVA AG, Postfach, 8032 Zürich.

Für die Leitung der Abteilung Ausführungsplanung suchen wir einen

Chef-Projektleiter

mit Erfahrung auf dem Gebiet des Wohn- und Industriebaues.

Der Tätigkeitsbereich umfasst die technisch-planerische Abwicklung sämtlicher Bauvorhaben, in Zusammenarbeit mit anderen Abteilungen, sowie die Mitwirkung bei der Akquisition.

Wir erwarten praktische Berufserfahrung, eine dynamische Wesensart, Verhandlungsgeschick, Belastbarkeit und Führungsqualifikationen.

Wir bieten eine verantwortungsvolle, abwechslungsreiche Tätigkeit, leistungsorientiertes Gehalt und zeitgemässe Sozialleistungen.

Auf Ihre kompletten Bewerbungsunterlagen freuen wir uns.

GLP BAU AG

Generalplanung / Generalunternehmung
Neptunstrasse 20, 8032 Zürich

MÖVENPICK

Wir planen Hotels, Restaurants, Bäckereien, Läden.

Wir bauen in der Schweiz, in Deutschland, im Nahen Osten.

Wir suchen den

Chef der Planungsabteilung dipl. Architekt ETH

Mehr und detailliertere Informationen senden wir Ihnen bei Interesse gerne zu.

Urs Imhof, Personaldirektor der Mövenpick-Unternehmungen, Zürichstrasse 77, 8134 Adliswil.

Wir sind ein Ingenieur- und Planungsbüro mit anspruchsvollen Studien- und Bauaufträgen im In- und Ausland. Für die Realisierung von Industrieanlagen suchen wir einen fachlich ausgewiesenen

Architekten HTL

Wir erwarten von unserem zukünftigen Mitarbeiter fundierte Kenntnisse und einige Jahre Erfahrung.

Ihre Aufgabe umfasst die Unterstützung des Industrieplanungs-Teams, ausführungorientierte Tätigkeit im Innenausbau, Devisierung, Detailplanung und nach Einarbeitung auch Entwurfs- und Projektierungsarbeiten für spezielle Industrieanlagen.

Wir bieten eine verantwortungsvolle Tätigkeit, zeitgemässes Gehalt und vorbildliche Sozialleistungen.

Wir freuen uns auf Ihre Bewerbung mit den üblichen Unterlagen. Unser Herr F. Remund gibt Ihnen gerne telefonisch weitere Auskünfte.

ErnstBasler&Partner

Ingenieure und Planer AG Forchstrasse 395 CH-8029 Zürich
Telefon 01 / 55 77 55, Telex 53527 ebp ch

In unser mittelgrosses Architekturbüro mit vielseitigen Bauaufgaben suchen wir einen

Entwurfs-Architekten

Als Bewerber sind Sie in der Lage, aufgrund gegebener Rahmenbedingungen technisch sowie auch wirtschaftlich realisierbare Lösungsvarianten ästhetisch ansprechend zu präsentieren.

Die Arbeit ist vielseitig und erfordert einen Hochschulabschluss oder gleichwertige Ausbildung.

Sie finden bei uns moderne Arbeitsbedingungen und gut ausgebaute fortschrittliche Sozialleistungen.

Falls Sie an dieser anspruchsvollen Tätigkeit Interesse haben, freuen wir uns auf Ihre schriftl. Bewerbung an Frau S. Haller.

H.P. Zweidler + Partner AG

Architekten + Generalplaner, Grindelstrasse 5
8304 Wallisellen, Telefon 01 / 830 01 85

Wir sind eine aktive, gut fundierte Generalunternehmung mit interessanten Bauvorhaben und suchen einen jüngeren

Hochbauzeichner/Konstrukteur

für die Bereiche

- konstruktives Entwerfen
- Werk- und Detailpläne

Einem interessierten Bewerber bieten wir nebst gut ausgebauten Sozialleistungen und entsprechendem Salär, einen angenehmen Arbeitsplatz in einem kollegialen Team.

Falls Sie über eine entsprechende Ausbildung und Berufspraxis verfügen, richten Sie bitte Ihre Bewerbungsunterlagen an unsere Frau S. Haller.



IWOBAU Industrie- und Wohnbau AG
Grindelstrasse 5, 8304 Wallisellen
Telefon 01 / 830 01 81

Bauingenieur

Unser Auftraggeber ist ein mittleres Bauunternehmen in der Nordwestschweiz. Es ist sowohl im Hoch- wie im Tiefbau tätig und kann sich auf einen breiten Kundenkreis abstützen.

Für die Führung dieses Unternehmens suchen wir den kompetenten und umsichtigen

Geschäftsführer

Diese Position ist dem Verwaltungsrat direkt unterstellt. Hauptaufgaben sind einerseits die lang- und mittelfristige Unternehmensplanung und deren Umsetzung, andererseits die operative Führung des Unternehmens mit Schwerpunkten auf der Akquisition und dem Bau-Management.

Für diese Stelle suchen wir einen Bauingenieur, der sich über eine langjährige Erfahrung in einer Bauunternehmung ausweisen kann. Im Vordergrund stehen Führungseigenschaften und unternehmerisches Flair. Neben dem Wissen und Können auf dem Gebiet des Bau-Managements sind Grundkenntnisse der administrativen Belange zur Führung eines Unternehmens erforderlich. Den geeigneten Bewerber sehen wir im Alter zwischen 40 und 50 Jahren.

Wenn Sie sich von dieser unternehmerischen Aufgabe angesprochen fühlen, erwarten wir gerne Ihre Bewerbungsunterlagen oder Ihren Anruf an unseren Herrn W. Minder. Wir bürgen für absolute Diskretion und leiten Ihre Unterlagen erst weiter, nachdem Sie mit uns ein ausführliches Gespräch geführt haben.

 **ATAG**
Allgemeine Treuhand AG

Allgemeine Treuhand AG, Kaderselektion,
4002 Basel, Aeschengraben 9, Telefon 061 / 22 16 16



STADTVERWALTUNG LUZERN

In der **Baudirektion der Stadt Luzern** ist die Stelle des

Stadtbaumeisters

neu zu besetzen.

Aufgaben:

- Führung des Hochbauamtes der Stadt Luzern; diesem ist auch das Zimmerwerk als Regiebetrieb unterstellt
- Vorbereitung, Koordination und Überwachung sämtlicher Projekte des Hochbauamtes (Neubauten, Umbauten, Renovationen und Unterhaltsarbeiten) bezüglich Termine, Kosten und Qualität
- Planung, Budgetierung und Organisation der erforderlichen personellen und finanziellen Mittel, wie
 - Einsatz der Projektleiter oder Sachbearbeiter unter Berücksichtigung der spezifischen Anforderungen
 - Kapazitätsplanung der Projektleiter
 - Abklären der übergeordneten Randbedingungen im Projektablauf (abteilungs- bzw. direktionsübergreifend, politische Rahmenbedingungen usw.)
- Erarbeiten von Entscheidungsunterlagen zuhanden Baudirektion bzw. Stadtrat
- Zusammenarbeit mit dem Stadtarchitekten und der Stabsstelle der Baudirektion in wesentlichen planerischen und baurechtlichen Belangen
- Vertretung des Hochbauamtes gegenüber Behörden und Dritten

Anforderungen:

Für diese verantwortungsvolle Stelle suchen wir eine initiative, kontaktfähige und kooperative Persönlichkeit mit der entsprechenden Fachkompetenz (Architekt ETH/HTL) sowie mit ausgewiesener Organisations- und Führungserfahrung im Bauwesen.

Für weitere Auskünfte steht Ihnen der derzeitige Stelleninhaber zur Verfügung (R. Straub, Tel. 041 / 21 85 70).

Ihre Bewerbungen mit den üblichen Unterlagen richten Sie an das **Personalamt der Stadt Luzern**, z.Hd. Dr. A. Hobi, Stadthaus, 6002 Luzern.

Wir sind ein alteingesessenes Bauingenieurbüro auf dem Platz Zürich, mit Filiale im Tesin, und suchen zur Verstärkung unseres kollegialen Teams einen gut ausgewiesenen

dipl. Bauingenieur ETH

für anspruchsvolle und abwechslungsreiche Aufträge im Hoch- und Brückenbau.

Einem einsatzfreudigen Mitarbeiter bieten wir nebst entsprechendem Salär und ausgezeichneten Sozialleistungen ein angenehmes Arbeitsklima.

Falls Sie Interesse an dieser vielseitigen Position haben, bitten wir Sie, Ihre Bewerbungsunterlagen mit Lebenslauf, Zeugniskopien, Referenzangaben, Foto und Handschriftprobe an folgende Adresse zu richten:

GUZZI AG

Ingenieurbüro für Hoch- und Tiefbau
Ottikerstrasse 40, 8006 Zürich



Eine attraktive Stelle in Zürichs vielseitigster Bauabteilung; dem Hochbauinspektorat (Bauamt II)

Als Nachfolger des bisherigen Stelleninhabers, der in Pension geht, suchen wir einen initiativen und arbeitsfreudigen

Architekten HTL

mit fundierten Kenntnissen und Erfahrungen in sämtlichen einschlägigen Arbeiten.

Ihre Aufgaben: Unterhalt, Sanierung, Umbau und Erweiterung von städtischen Verwaltungsbauten; Überwachung und Begleitung von Bauaufgaben, die in unserem Auftrag durch Private (Architekten, Ingenieure, Spezialisten) auszuführen sind.

Wir bieten eine verantwortungsvolle, abwechslungsreiche Tätigkeit, zeitgemässes Gehalt, vorbildliche Sozialleistungen und gute Aufstiegsmöglichkeiten.

Eintritt: Nach Vereinbarung. Wohnsitz in der Stadt oder Wohnsitznahme erforderlich.

Nähere Auskünfte: Herr H. Bachmann, Tel. 01/216 29 70.

Ihre Bewerbung mit den üblichen Unterlagen richten Sie bitte an das

Hochbauinspektorat der Stadt Zürich
Lindenhofstrasse 21, Postfach, 8021 Zürich

Mehrere hundert Millionen Franken

jährlich investiert mein Auftraggeber – einer der grössten Dienstleistungsbetriebe unseres Landes – in den Erwerb von Immobilien sowie den Bau und Unterhalt von Betriebs- und Verwaltungsgebäuden in der ganzen Schweiz.

Die Interessen des Bauherrn nimmt die unmittelbar der Generaldirektion in Bern unterstellte Hauptabteilung «Hochbau und Liegenschaften» mit insgesamt gegen 200 Mitarbeitern wahr. Sie gliedert sich in zentrale Führungs- und Fachstellen sowie mehrere regionale Bausektionen, die mit lokalen Architekten und Generalunternehmern zusammenarbeiten.

Im Vorfeld der altersbedingten Ablösung des bisherigen Stelleninhabers bin ich beauftragt, eine z.B. als dipl. Architekt ETH, Jurist oder Wirtschaftswissenschaftler ausgebildete

Führungspersönlichkeit aus dem modernen Baumanagement

zu suchen, die es sich gewohnt ist, die Forderungen nach funktional richtigem, ökonomischem und architektonisch ansprechendem Bauen nicht als unvereinbare Gegensätze, sondern als Herausforderung für das Finden optimierter Lösungen zu betrachten.

Weitblickende, durchsetzungsfähige Führungskräfte aus dem modernen Baumanagement im Idealalter ab 40 bis etwa 55 Jahren, die dank ihrer erfolgreichen Praxis auf der Bauherren-, Planer- oder Unternehmenseite, ihren Sprachkenntnissen und ihrem Verständnis für verwaltungstechnische Belange dazu prädestiniert sind, die Hauptabteilung «Hochbau und Liegenschaften» mit fachlicher Kompetenz und Mut für Neues zu führen, lade ich ein, sich mit mir durch Einreichung kurzgefasster Unterlagen in Verbindung zu setzen.

Es versteht sich von selbst, dass Bewerbungen nur mit dem ausdrücklichen Einverständnis der Kandidaten an den Auftraggeber weitergeleitet werden.



EGGER MANAGEMENT-BERATUNG

Beratung in Organisations-, Führungs- und Personalfragen
Badenerstrasse 414, 8004 Zürich, Tel. 01 492 43 71



Stadt Dübendorf

Für unsere Bauabteilung suchen wir einen

Tiefbausekretär

Der Stelleninhaber ist dem Chef der Bauabteilung unterstellt und betreut die Geschäfte des Tiefbauamtes, insbesondere

- die Sachbearbeitung der Tiefbaugeschäfte (Strassen/Kanalisation) von der Planung bis zur Ausführung
- die administrative Bearbeitung von Quartierplänen
- Mitarbeit bei der Verkehrs- und der Erschliessungsplanung
- Führen von Landerwerbsverhandlungen
- Aufsicht über Personal Strassenwesen und Stadtgärtnerei

Wir erwarten, dass Sie sich als diplomierter Ingenieur (HTL/Technikum) mit Flair für administrative Belange ausweisen können über

- solide Grundausbildung und praktische Berufserfahrung
- Verhandlungsgeschick
- Gewandtheit im schriftlichen Ausdruck
- selbständiges und verantwortungsbewusstes Arbeiten
- Vertrautheit im Verkehr mit Publikum und Fachleuten
- Kenntnis des Bau- und Strassenrechtes
- Bereitschaft zur Teamarbeit

Wir bieten ein den Anforderungen dieser Kaderstelle entsprechendes Salär und Pensionskasse.

Wenn Sie an dieser interessanten und vielseitigen Aufgabe interessiert sind, so senden Sie bitte Ihre Bewerbung mit den üblichen Unterlagen bis 18. Februar 1985 an den Stadtrat Dübendorf, 8600 Dübendorf. Für weitere Auskünfte steht Ihnen der Chef Bauabteilung, Herr Semadeni (Tel. 01 / 821 88 11), gerne zur Verfügung.

Stadtrat Dübendorf

Für die Bearbeitung unserer Bauvorhaben suchen wir einen

Bauzeichner

mit konstruktiven und gestalterischen Fähigkeiten.

Wir erwarten selbständiges Arbeiten und guten Teamgeist.

Wir bieten eine verantwortungsvolle, interessante Tätigkeit.

Auf Ihre kompletten Bewerbungsunterlagen freuen wir uns.

Guhl Lechner Partner, Arch. BSA/SIA
Neptunstrasse 20, 8032 Zürich

Für unseren Forschungsbereich Wildbach- und Hangverbau suchen wir einen jungen

Bauingenieur HTL

Es warten interessante Geländeuntersuchungen, vor allem im Gebirge, Berechnungen, Projektierungen und auch Laboruntersuchungen der Bearbeitung. Das setzt voraus, dass Sie bereits mit Wasser- und Grundbauproblemen vertraut sind.

Wir erwarten von Ihnen im weiteren Zuverlässigkeit, Exaktheit, handwerkliches Geschick, wenn möglich eine Grundausbildung als Tiefbauzeichner, gute Geländegängigkeit.

Wir wünschen uns einen baldigen Stellenantritt.

Die Anstellungsbedingungen richten sich nach den Normen des Bundes.

Telefonische Auskünfte erteilt Ihnen gerne Herr A. Böll (01 / 739 24 62).

Richten Sie Ihre handgeschriebene Bewerbung bitte an die **Direktion der Eidg. Anstalt für das forstliche Versuchswesen, 8903 Birmensdorf.**

Leiter Projektmanagement Ingenieur

Mein Auftraggeber ist ein mittleres Industrieunternehmen der Bauwirtschaft, das seit Jahrzehnten mit seinen Produkten in der Branche erfolgreich eingeführt ist. Für die Sparte « Fassaden » suche ich den initiativen und kommerziell denkenden Leiter, der die von der Projektierung bis zur Projektabnahme anfallenden Aufgaben überwacht und koordiniert.

Neben der fachlichen Führung des erfahrenen Teams ist der künftige Stelleninhaber in enger Zusammenarbeit mit der Verkaufsabteilung für eine markt- und kostengerechte Offertlegung sowie in Koordination mit den Ressorts Produktion, Einkauf und Rechnungswesen für eine technisch und organisatorisch reibungslose Abwicklung der Projekte verantwortlich.

Der ideale Kandidat ist etwa 35 bis 40 Jahre alt und hat eine fundierte bautechnische Ausbildung, bestenfalls verbunden mit einer betriebswirtschaftlichen Zusatzausbildung. Er bringt zudem Erfahrungen in der Abwicklung von Bauprojekten mit. Von der Persönlichkeit her besitzt der Bewerber ein hohes Mass an Zuverlässigkeit, Flexibilität, Selbständigkeit und Umgänglichkeit. Er ist befähigt, Mitarbeiter straff und doch kooperativ zu führen sowie als Kadermitarbeiter unternehmerisch zu denken und zu handeln. Sprachkenntnisse in Französisch und Englisch sind von Vorteil, aber nicht Bedingung.

Verantwortungsbewusste und dynamische Ingenieure, die sich von einer vielseitigen und für die Unternehmung bedeutenden Aufgabe angesprochen fühlen, senden mir bitte ihre Bewerbungsunterlagen. Für erste Informationen stehe ich auch telefonisch zur Verfügung und behandle jede Kontaktnahme mit strikter Diskretion.

Walter Stürm

topwork ag

Abteilung Unternehmensberatung
und Kaderselektion

8008 Zürich, Mühlebachstrasse 7
Telefon 01 / 47 28 90

Ernst Winkler + Partner AG



Für die weitgehend selbständige Bearbeitung von Baugesuchen (Prüfung, Antragstellung, Abnahme usw.) suchen wir einen

Baupolizei-Sachbearbeiter

Da wir dem Stelleninhaber auch die Bearbeitung von Studien im Tiefbau und in der Planung übertragen möchten, suchen wir vorzugsweise einen

Tiefbautechniker oder Tiefbauzeichner

evtl. auch einen Hochbauzeichner

Wenn Sie über einige Jahre Berufserfahrung verfügen und Ihnen zudem das Abfassen von Briefen und Berichten keine Mühe bereitet, sind wir an einem Gespräch mit Ihnen interessiert.

Wir bieten eine Dauerstelle mit fortschrittlichen Anstellungsbedingungen in einem Team von 10 bis 12 Mitarbeitern.

Nähere Auskünfte erteilt Ihnen gerne unsere Herr R. Mühlethaler. Ihre Bewerbungsunterlagen senden Sie bitte an

Ernst Winkler + Partner AG
Ingenieur- und Vermessungsbüro
Rikonerstrasse 4, 8307 Effretikon, Telefon 052 / 32 38 21

In unsere Abteilung Bauleitung suchen wir einen

Bauführer

für die Abwicklung unserer Bauvorhaben.

Wir erwarten einige Jahre Berufserfahrung und selbständiges Arbeiten.

Wir bieten eine verantwortungsvolle, interessante Tätigkeit mit leistungsorientiertem Gehalt und zeitgemässen Sozialleistungen.

Auf Ihre kompletten Bewerbungsunterlagen freuen wir uns.

GLP BAU AG
Generalplanung / Generalunternehmung
Neptunstrasse 20, 8032 Zürich

Zur Wiederbesetzung einer frei werdenden Stelle suchen wir einen

Bauingenieur HTL/NDS Raumplanung

oder

Siedlungsplaner

Aufgabenbereich:

- Prüfung und Begutachtung von Baugesuchen, teilweise Baukontrollen
- Quartierplanung
- gestalterische Begleitung von Strassenprojekten
- Behandlung von Verkehrsberuhigungsproblemen
- Behandlung planerischer Detailprobleme

Anforderungen:

- gute fachliche Ausbildung
- gute Kenntnisse des Baurechtes und Erfahrung in dessen Anwendung
- Gewandtheit im schriftlichen Ausdruck und im Verfassen von Berichten
- Interesse zur ständigen Weiterbildung in baurechtlichen Belangen
- gestalterische Fähigkeiten
- Initiative und Teamgeist

Wir bieten entwicklungsfähige Position in angenehmem Arbeitsklima, leistungsgerechte Entlohnung und fortschrittliche Sozialleistungen.

Ihre Bewerbung mit den üblichen Unterlagen richten Sie bitte an

Gebr. Gossweiler, Nachf. Schaerli + Streuli
Ingenieurbüro für Tiefbau, Vermessung, Planung
8600 Dübendorf, Telefon 01 / 820 00 11

Gemeinde Pfeffingen

Die **Einwohnergemeinde Pfeffingen BL** sucht zur Ergänzung des Personalbestandes ihrer Verwaltung

Mitarbeiter/in

für die Bearbeitung von Aufgaben vorwiegend im technischen Bereich. Wir stellen uns Bauzeichner/Bauleiter mit kaufmännischen Kenntnissen oder ausgebildete Kaufleute mit Flair für technische Aufgaben vor.

Ihr Tätigkeitsgebiet umfasst:

- Bearbeitung von privaten Baugesuchen
- Begleitung der Projekte und Ausführungen öffentlicher Bauvorhaben (Strassen, Wasser, Kanalisation) mit allen administrativen Arbeiten wie Vorbereitung, Planaufgaben, Behandlung von Einsprachen, Erstellung von Abrechnungen über Strassenbeiträge, Archivierung usw.
- Überwachung der gemeindeeigenen technischen Einrichtungen, insbesondere der Wasserversorgung
- Vorbereitung der Baukommissions-Sitzungen und Protokollführung in denselben

Wir bieten:

- selbständige, abwechslungsreiche und interessante Tätigkeit
- fortschrittliche Arbeitsbedingungen
- angenehmes Arbeitsklima und Arbeitsplatz in ruhiger Umgebung.

Ihre Bewerbung richten Sie mit den üblichen Unterlagen bis 28. Februar 1985 an den **Gemeindepräsidenten Dr. René Wiederkehr, Grenzweg 9, 4148 Pfeffingen.**

Leiter Marketing und Verkauf Ingenieur/Betriebswirtschafter Metallindustrie

Mein Auftraggeber ist ein mittelgrosses Familienunternehmen in der Nähe von Zürich, das Produkte für die Baubranche herstellt. Eine fortschrittliche und marktgerechte Unternehmens- und Marketingpolitik sind die Grundlagen des langjährigen Erfolgs. Zur Entlastung des Unternehmensleiters suche ich eine führungsgewohnte, unternehmerisch denkende und handelnde Verkäuferpersönlichkeit, die als Mitglied der Geschäftsleitung die Abteilung Marketing und Verkauf mit einem Mitarbeiterstab von 45 Personen übernehmen kann.

Der künftige Kadermitarbeiter ist mit seinem erfahrenen Team verantwortlich für die Weiterentwicklung und den Ausbau des Marketing und Vertriebes, wobei auch der Einführung neuer Produkte grosse Bedeutung zukommt.

Der ideale Kandidat ist 35 bis 45 Jahre alt und Ingenieur/Architekt mit betriebswirtschaftlicher Zusatzausbildung oder Betriebswirtschafter mit grossem technischem Verständnis. Er kann sich über echte Verkaufserfolge ausweisen und ist befähigt, seine Mitarbeiter leistungs- und zielorientiert sowie kooperativ zu führen. Erfahrungen in der Baubranche sind von Vorteil, gute Französischkenntnisse Bedingung.

Interessenten, die eine vielseitige und absatzorientierte Kaderfunktion in einem initiativen sowie kooperativen Führungsteam suchen, senden mir bitte ihre Bewerbungsunterlagen mit Photo und handschriftlichem Begleitbrief. Für Erstinformationen stehe ich Ihnen auch telefonisch gerne zur Verfügung und behandle jede Kontaktnahme mit strikter Diskretion.

Walter Stürm

topwork ag

Abteilung Unternehmensberatung
und Kaderselektion

8008 Zürich, Mühlebachstrasse 7
Telefon 01 / 47 28 90

Gesucht ab 1. 5. 85 jüngeren, exakten und selbständigen

Hochbauzeichner(in)

in unser mittelgrosses Architekturbüro.

Geiser + Schmidlin + Gysi, dipl. Architekten ETH/SIA
Gönhardweg 10, 5000 Aarau, Telefon 064 / 24 23 77

Wir suchen

Baufachmann

als Leiter unserer Kundendienst-Abteilung

Einsatzbereich:

- Offertbearbeitung für unsere Isolier-Systeme
- Erstellen von Massauszügen, Detailskizzen, technischen Berechnungen
- fachmännische Auskunftserteilung u. Beratung am Telefon

Selbständiger und kontaktfreudiger 45-55jähriger Bauzeichner oder Bauführer findet bei uns ideale Voraussetzungen, seinen in der Praxis erworbenen Erfahrungsschatz in Zusammenarbeit mit unserem Aussendienst zugunsten unseres vielfältigen Kundenkreises einzusetzen.

Wir bieten ein angenehmes Arbeitsklima in einem kleinen Team, zeitgemässe Salarierung einschliesslich ausgebauter Sozialleistungen.

Gerne erwarten wir Ihre schriftl. Bewerbungsunterlagen.

wancor

Postfach, 8105 Regensdorf
Telefon 01 / 840 51 71

Ingenieurbüro in der Ostschweiz sucht

dipl. Bauingenieur ETH

mit mehrjähriger Erfahrung in der Bearbeitung von statischen und konstruktiven Problemen des Hoch- und Tiefbaues.

Einem fachlich qualifizierten Bewerber mit Führungseigenschaften und Geschick im Umgang mit Bauherren bieten wir die Aufstiegsmöglichkeit zum Abteilungsleiter oder bei besonderer Eignung zum Geschäftsführer eines Zweigbüros (etwa 20 Mitarbeiter), Computererfahrung erwünscht. Idealalter 28 bis 35 Jahre.

Wir bieten angenehme Arbeitsbedingungen in einem kleinen Team, leistungsbezogene Entlohnung und fortschrittliche Sozialleistungen.

Wir bitten Sie, uns Ihre vollständigen Bewerbungsunterlagen unter Chiffre SIA 211 an IVA AG, Postfach, 8032 Zürich, zukommen zu lassen.

WEWO

O. Wenaweser+Dr. R. Wolfensberger AG
Ingenieure+Architekten

Wir suchen eine(n) jüngere(n)

Hochbauzeichner(in)

mit ein paar Jahren Praxis oder einer gut bestandenen Lehre.

Wir bearbeiten interessante Aufgaben verschiedener Grösse im Wohnungs-, Industrie- und Verwaltungsbau.

Unser Herr H. Gremler freut sich auf Ihren Anruf oder Ihre schriftliche Bewerbung.

WEWO AG, Ingenieure + Architekten
Florastrasse 49, 8008 Zürich, Telefon 01 / 251 73 75

Wir suchen in unser mittelgrosses Architekturbüro zur Verstärkung unserer Planungsabteilung einen erfahrenen

Architekten/Bautechniker

Als Architekt HTL mit einem breiten Fachwissen verfügen Sie über einige Jahre Erfahrung in Planbearbeitung und Objektleitung. Im Rahmen Ihrer Mitarbeit erwartet Sie ein vielseitiger Aufgabenkreis mit folgenden Schwerpunkten:

- Betreuung und selbständige Abwicklung der Planung, unterstützt durch ein jüngeres Team
- Objektleitung, Kontakt zu Bauherrn und Behörden, Koordination der Spezialingenieure

Falls Sie an dieser anspruchsvollen Tätigkeit Interesse haben, freuen wir uns auf Ihre schriftl. Bewerbung an Frau S. Haller.

H.P. Zweidler + Partner AG

Architekten + Generalplaner, Grindelstrasse 5,
8304 Wallisellen, Tel. 01/830 01 85

Wir sind eine gut fundierte, aktive Generalunternehmung und suchen zur Ergänzung unseres Mitarbeiterstabes einen jüngeren, fachlich ausgewiesenen

Bauleiter/Bauführer

Die anspruchsvolle Aufgabe umfasst:

- örtliche Bauführung im Bereich Hochbau
- Kontakte zu Bauherren, Behörden und Unternehmern.

Einem einsatzfreudigen Mitarbeiter bieten wir nebst entsprechendem Salär und gut ausgebauten Sozialleistungen einen angenehmen Arbeitsplatz in einem kollegialen Team.

Falls Sie über eine fundierte Berufsausbildung und Baustellenpraxis sowie Erfahrung in Devisierung, Submission, Ausmass und Abrechnung verfügen, bitten wir Sie, Ihre Bewerbungsunterlagen unserer Frau S. Haller zuzustellen.



IWOBAU Industrie- und Wohnbau AG
Grindelstrasse 5, 8304 Wallisellen
Telefon 01/830 01 81

Wir suchen erfahrenen Teamkollegen als

Bauleiter/Bauführer

für diverse Bauaufgaben, vorzugsweise Wohnungsbau und Industriebau.

Fritz Doswald, Architekten + Generalplaner
5620 Bremgarten, Antonigasse 14, Tel. 057/33 22 85 / 33 45 79

Unser junges Team von Zeichnern und Bauingenieuren sucht einen

Tiefbauzeichner Fachrichtung Eisenbeton/Konstruktion

Unser Unternehmen verfügt über ein weites Tätigkeitsfeld und bietet interessante Arbeit im Hoch- und Tiefbau. Im weiteren besteht die Möglichkeit, nach gründlicher Einarbeitung auch bei Devisierung und Kostenvoranschlägen mitzuwirken. Wir bieten Ihnen eine kollegiale Arbeitsatmosphäre und attraktive Anstellungsbedingungen.

Gerne erwartet unser Herr F. Remund Ihre Bewerbungsunterlagen und ist auch bereit, Ihnen telefonisch weitere Auskünfte über diese Stelle zu geben.

ErnstBasler & Partner

Ingenieure und Planer AG Forchstrasse 395 CH-8028 Zürich
Telefon 01/55 77 55, Telex 53527 ebp ch

Gesucht per sofort oder nach Vereinbarung nach Langenthal

Architekt HTL

Die Aufgabe umfasst:

- die Renovationen von betriebseigenen Liegenschaften, v.a. ältere Mehrfamilienhäuser
- teilweise Planung von Dacheinbauten sowie Projektierung von Mehrfamilienhäusern
- Erstellen von Submissionsunterlagen, Offertwesen und Bauabrechnungen.

Diese Stelle eignet sich nur für einen Bewerber mit Erfahrung.

Die Entlohnung wird den vorerwähnten Anforderungen angepasst und liegt bei einem gut ausgewiesenen Fachmann über dem Durchschnitt.

Offerten sind zu richten an

Peter Kunz, Schreinerei + Bau AG
Gaswerkstrasse 41, 4900 Langenthal, Telefon 063 / 22 88 58 (Bürozeit)

Wir suchen auf Frühjahr – Sommer 1985

Architekten HTL

Aufgabenbereich: **Planen und Bauen auf dem Lande**

Wir bieten: zeitgemässe Entlohnung
fortschrittliche Sozialleistungen



**Landw. Bau- und Architekturbüro
LBA des Schweiz. Bauernverbandes**
Laurstrasse 10, 5200 Brugg
Telefon 056 41 67 55, intern 320

Architekturbüro in der Innerschweiz mit interessanten Bauaufgaben vom anspruchsvollen Neubau bis zur stilgerechten Restaurierung von Denkmalpflegeobjekten sucht einen dynamischen, an selbständiges Arbeiten gewöhnten

Architekten ETH oder HTL

mit Erfahrung in Entwurf, Planung und Ausführung sowie einen tüchtigen

Bauzeichner/Bauführer

für Devisierung, Werkplanbearbeitung und Bauleitung.

Interessenten mit entsprechender Ausbildung und Erfahrung, die an einer ausbaufähigen Dauerstelle interessiert sind, richten ihre Bewerbung mit den üblichen Unterlagen an Hans Steiner, dipl. Architekt ETH/SIA, Bahnhofstr. 39, 6440 Brunnen.

Arbeiten Sie gerne selbständig in einem kleinen Team?
Wir suchen für vielseitige Aufgaben

Bauführer Bauzeichner

Eintritt nach Vereinbarung.

Gerne erwarten wir Ihre kurze schriftliche Bewerbung.

W. + M. Hui, dipl. Architekt ETH/SIA
Untere Bühlstrasse 8, 8570 Weinfelden

Stellengesuche

35jähriger

dipl. Bauingenieur ETH mit Nachdiplomstudium in Unternehmensführung

mit mehrjähriger Ausländerfahrung in Hoch- und Tiefbau sowie Kenntnissen in Gebäudeschutz und Abdichtung, Kundenberatung und Marketing sucht leitende Funktion in dynamischem Betrieb.

Ich freue mich auf Ihre Kontaktaufnahme unter Chiffre L-05-301077 an Publicitas, 3001 Bern.

Architekt HTL

34, initiativ, selbständig, mit Verhandlungsgeschick und Durchsetzungsvermögen, sucht neue Aufgabe, wo er seine langjährige Ausländerfahrung (Bauüberwachung, Projektierung) einbringen und sich weiterbilden kann. Raum Bern-Thun.

Zuschriften bitte unter Chiffre M-05-301026 an Publicitas, 3001 Bern.

Architekt HTL

(39) mit umfassender Berufserfahrung sucht interessante Stelle im Raum Olten. Langjährige leitende Tätigkeiten, Schwerpunkte Planung, Projektleitung, Beratung, diverse Spezialkenntnisse.

Kontaktnahme unter Chiffre SIA 218 an IVA AG, Postfach, 8032 Zürich.

Bauingenieur HTL

28, Diplom 1982, 2 Jahre Berufspraxis in konstr. Massivbau, in ungekündigter Stellung, sucht neuen Tätigkeitsbereich in Richtung Abwassertechnik, Wasserbau oder -versorgung. Ganze Schweiz, Region Bern bevorzugt.

Zuschriften unter Chiffre SIA 217 an IVA AG, Postfach, 8032 Zürich.

Vermessungsingenieur HTL

26, mit Erfahrung im allg. Tiefbau (Projekt und Bauleitung) sucht neues Betätigungsfeld in Büro oder Unternehmung (auch Ausland).

Zuschriften erbeten unter Chiffre SIA 219 an IVA AG, Postfach, 8032 Zürich.

Architekt HTL

40, Erfahrung in Planung, Ausführung und Gebäudeunterhalt, sucht neuen Arbeitsplatz (evtl. freie Mitarbeit) im Raume Winterthur.

Offerten sind erbeten unter Chiffre SIA 215 an IVA AG, Postfach, 8032 Zürich.

Diverses

Architektur-Bauleitung

Architekt und Bauleiter mit Erfahrung auf Grossbaustellen übernimmt Architektur- und Bauleitungsaufträge. Raum Zürich, Aargau.

Telefon 056 / 85 10 83

ARBEITS-VERMITTLUNG

STIFTUNG
ZENTRALSTELLE
DER STUDENTENSCHAFT
DER UNIVERSITÄT ZÜRICH

Ob Simultanübersetzer japanisch-deutsch, Sandwichman, Masch.-Ing., Babysitter, Jurist, Chemie-Laborant oder Zügelmann ...

Die UNI und ETH hat sie alle!
Einfach telefonieren oder schreiben!

Nur Fr. 40.- pro Auftrag!
(Vermittlungsgebühr)

Wenden Sie sich für Ihren nächsten temporären Spezialisten an uns. Wir freuen uns auf Ihren Auftrag.

Öffnungszeiten: Mo-Fr 10.00-14.00 Uhr
Schönberggasse 2, 8001 Zürich, Telefon 252 58 63
Eine Non-Profit-Organisation der Studentenschaft an der Universität Zürich

Bitte ausschneiden und aufbewahren

Zu verkaufen - dem Meistbietenden

1 Plan-Variograph

(optischer Umzeichner für Vergrößerungen und Verkleinerungen von Plänen, Karten und Luftbildern), 130 x 62 cm. Mit Zusatz-Objektiv.

Tel. 057 / 22 35 35 (Herrn Egle verlangen)

Der 1,2 m³ Uni-Lader liefert
27 kVf 220/380 Volt Strom,
2 m³ Druckluft, 500 Ampere
Schweißstrom + 1/2 m³ Hoch-
druckwasser.



GRUNIG AG CH - 5522 Tägerig / Schweiz - Tel. 056 / 91 19 49

FACHLITERATUR

AUFBEWAHREN UND FINDEN: **LISY!**

Einfach, billig, schnell. Software für Ihren PC.

Postfach 744, 8401 Winterthur

KOLB - PUMPEN

für Kellerentwässerung, Hochwasserschutz,
Abwasserbeseitigung, Baustellenentwässerung.

E. Kolb AG, Maschinenfabrik, 8594 Güttingen TG
Telefon 072 65 15 65



* ABS ...

eine Garantie für die
zuverlässige Haus-
und Grundstücksent-
wässerung

*SEV-geprüfte Qualitätsprodukte von
der Kellerentwässerungspumpe bis
zur vollautomatischen Pumpstation.

KOLB

Eugen Kolb Pumpen AG
Generalvertretung ABS-Pumpen
8594 Güttingen TG, Tel. 072/65 21 75



Mehr wissen - besser disponieren

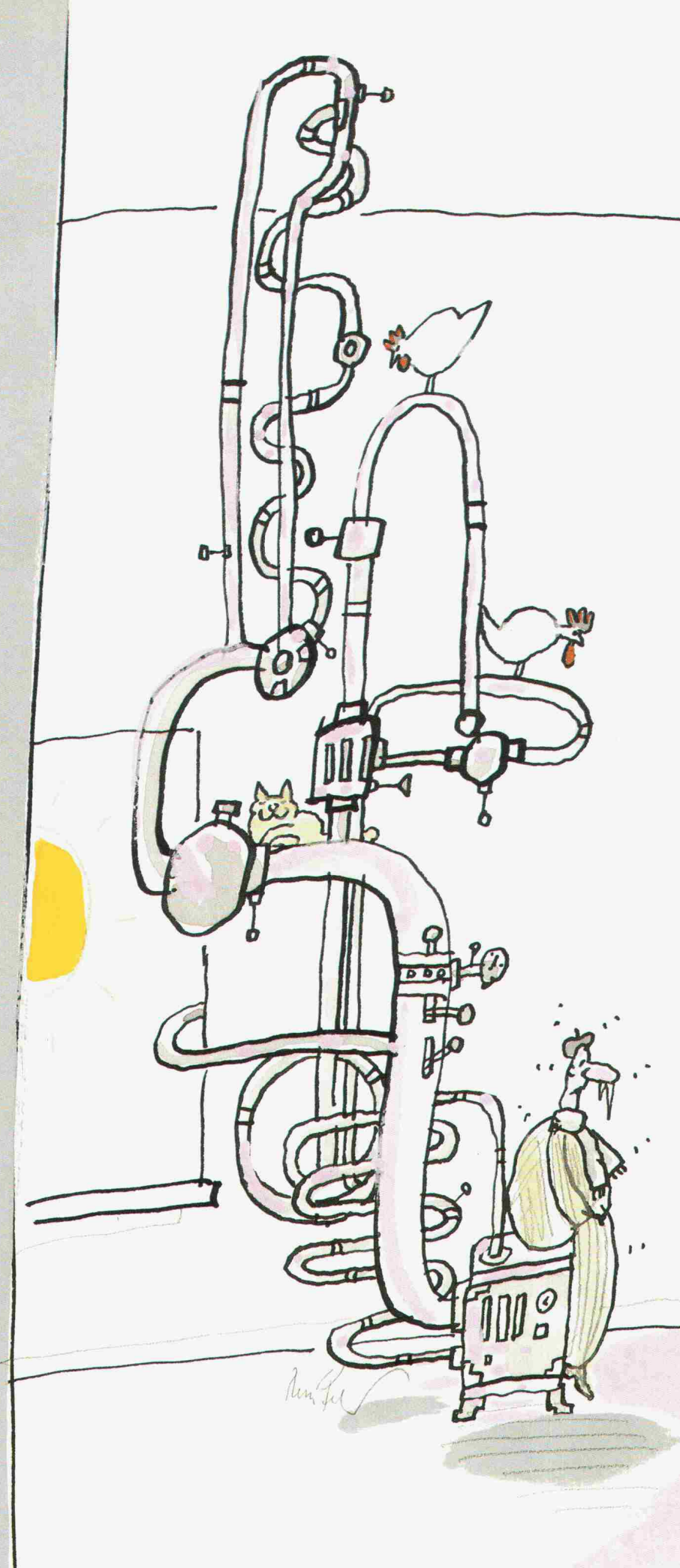
Anzeigen mit hohem Informationswert
enthält diese Nummer des
«Schweizer Ingenieur und Architekt».

EDV für das Bauwesen · EDV-Gesamtlösungen · Software-Erstellung · Computergrafik
Zwinglistrasse 21, CH-8026 Zürich, Telefon 01-241 33 22

Lesen Sie die Informationen über Computer im Bauwesen im Schweizer Ingenieur und Architekt
Nr. 7, 17, 25, 36, 41 und 51/52.

SWISSBAU 5.-10.2. MUBA Basel
MICRO COMP 27.-30.3. Kunsthaus Luzern
LOGIC 10.-13.4. ZÜSPA Zürich
SWISSDATA 10.-14.9. MUBA Basel

**data
grafik
ag**



Heizen mit Umweltenergie ist einfacher geworden.

Die Mantel-Wärmepumpe gewinnt überall dort Energie, wo noch gekühlt werden kann. Mantel bietet für alle Wärmequellen das richtige System, das zwischen 60% und 100% des Jahreswärmebedarfes deckt. Aus der Aussenluft, aus dem Grundwasser oder aus dem Erdreich.

Mit Mantel-Wärmepumpen können Sie Umweltenergie optimal nutzen. Sie sind umweltfreundlich, einfach einzuplanen und zu montieren.

Planen Sie mit Mantel-Wärmetechnik ein komfortables und zuverlässiges Heizsystem, das beim Bauen und beim Heizen wirtschaftlich ist. Verlangen Sie unsere detaillierten Unterlagen.



Mantel AG
Wärmetechnik
 CH-8353 Elgg ZH
 Tel. 052 47 01 01

Elektro-Raumheizgeräte. Elektro-Fussbodenheizungen. Zentrale Wärmespeicher. Wärmepumpen. Kachelöfen. Warmwasseraufbereitung.

techn. Dokumentieren Sie mich mit.
 Informationen über das Mantel-Wärmetechnik-Sortiment

Name _____
 Strasse _____
 PLZ/Ort _____
 Tel. _____

Senden an:
 Mantel AG, 8353 Elgg
 S/A

Die Bautechnik im Dialog mit der Natur...



**SWISS
BAU85**

6. Baufachmesse Basel
6^e Exposition de la construction Bâle
6^a Esposizione dell'edilizia Basilea
6th Building Trade Fair Basle

Halle 31/Stand 355

5.-10. Februar 1985
in den Hallen der Schweizer Mustermesse

Das qualitativ hochwertige
DURISOL-Mauerwerk
aus natürlichen Rohstoffen
bringt Ihnen k-Werte bis $0,30 \text{ W/m}^2 \text{ K}$
bei optimaler Wirtschaftlichkeit
und Mauerstärken von nur 25 cm
beziehungsweise 30 cm.

Aussenwandelemente
Dach- und Deckenelemente
Schallschutzelemente
Kassettendecken

Mauersteine
Isolierplatten

Duripanel, zementgebundene
Holzspanplatten

Durisol
natürliche Baustoffe

Durisol Villmergen AG
CH-5612 Villmergen
Telefon 057/21 12 81
Telex 58363

Bureau de vente
pour la Suisse romande
1020 Renens
Telefon 021/34 74 64