

**Zeitschrift:** Schweizer Ingenieur und Architekt  
**Herausgeber:** Verlags-AG der akademischen technischen Vereine  
**Band:** 103 (1985)  
**Heft:** 42

## **Werbung**

### **Nutzungsbedingungen**

Die ETH-Bibliothek ist die Anbieterin der digitalisierten Zeitschriften auf E-Periodica. Sie besitzt keine Urheberrechte an den Zeitschriften und ist nicht verantwortlich für deren Inhalte. Die Rechte liegen in der Regel bei den Herausgebern beziehungsweise den externen Rechteinhabern. Das Veröffentlichen von Bildern in Print- und Online-Publikationen sowie auf Social Media-Kanälen oder Webseiten ist nur mit vorheriger Genehmigung der Rechteinhaber erlaubt. [Mehr erfahren](#)

### **Conditions d'utilisation**

L'ETH Library est le fournisseur des revues numérisées. Elle ne détient aucun droit d'auteur sur les revues et n'est pas responsable de leur contenu. En règle générale, les droits sont détenus par les éditeurs ou les détenteurs de droits externes. La reproduction d'images dans des publications imprimées ou en ligne ainsi que sur des canaux de médias sociaux ou des sites web n'est autorisée qu'avec l'accord préalable des détenteurs des droits. [En savoir plus](#)

### **Terms of use**

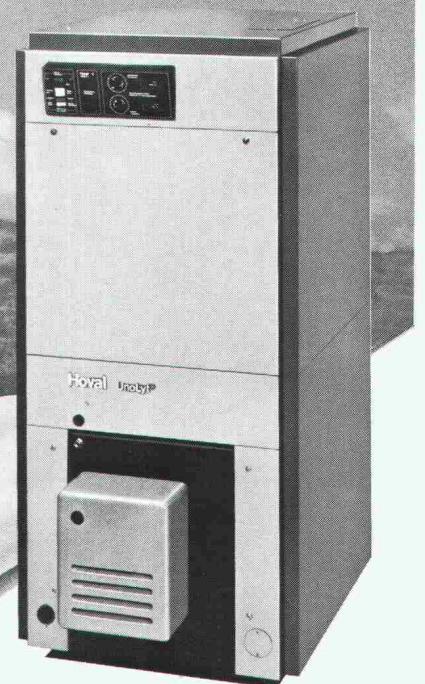
The ETH Library is the provider of the digitised journals. It does not own any copyrights to the journals and is not responsible for their content. The rights usually lie with the publishers or the external rights holders. Publishing images in print and online publications, as well as on social media channels or websites, is only permitted with the prior consent of the rights holders. [Find out more](#)

**Download PDF:** 25.01.2026

**ETH-Bibliothek Zürich, E-Periodica, <https://www.e-periodica.ch>**



# Heizen Sie mit Hoval, dann geht weniger in die Luft\*



\* Die neuen Hoval-Kessel heizen so sparsam und sauber, dass buchstäblich nicht mehr viel in die Luft geht: Dafür sorgen der lufthygienisch einwandfreie Flammenausbrand und die Nutzung der in den Abgasen enthaltenen Wärme bis auf den betriebswirtschaftlichen Minimalwert. Dies wird durch die hohe Flammenausnutzung in der Brennkammer und die einzigartige thermolytische Heizfläche mit Abgasspartemperatur-Regulatoren erreicht.

Das moderne Hoval-Baukastensystem ermöglicht die Hoval-Heizkessel entsprechend den individuellen Anforderun-

gen als anschlussfertige, kompakte Wärmezentralen auszustatten: Wahlweise mit Brenner, Regelung, Wasserpumpe, Armaturen und elektrischer Verdrahtung. Dank der überall präsenten Service-Organisation ist Hoval auch für die Betriebsprobe nach SIA-Richtlinien zuständig und garantiert einen Heizkesselwirkungsgrad von mindestens 93%.

Lassen Sie sich von Ihrem Installateur fachmännisch beraten.

## Hoval

Hoval-Heizungstechnik:  
Verantwortung für Energie und Umwelt.

Hoval Herzog AG, 8706 Feldmeilen  
Telefon 01-925 6111  
Büros in Bern,  
Reinach-Basel,  
Lausanne,  
Lugano

### Coupon

Senden Sie mir/uns Unterlagen  
über Hoval-Kessel.

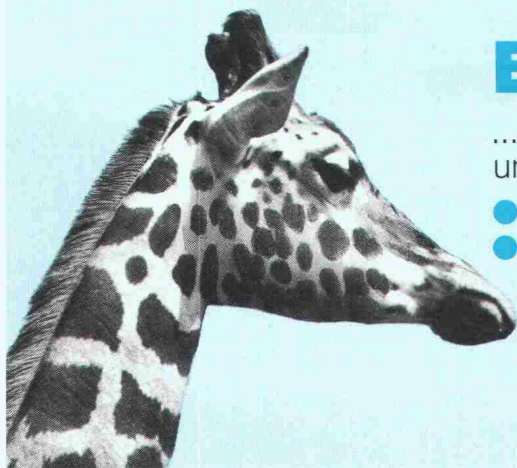
Name \_\_\_\_\_

Strasse \_\_\_\_\_

PLZ/Ort \_\_\_\_\_

Einsenden an:  
Hoval Herzog AG, 8706 Feldmeilen





## Eine Nasenlänge voraus!

... mit Barra Gliss, dem optimalen Trennmittel für Holz-, Metall- und Kunststoffschalungen.

- Fleckenfreier, schöner Beton
- Müheloses Ausschalen
- Gebrauchsfertig, schnell trocknend
- Sehr ergiebig



**MEYNADIER**

Meynadier & Cie AG  
8048 Zürich

Vulkanstrasse 110  
Tel. 01/64 22 11

## Das Ortsbild verschönern.

(Mit dem neuen Von Roll Hydranten)



**Prächtiger Zierguss.**  
Nach dem historischen  
Modell von 1896.

**Moderne Funktionstechnik.**  
Entwicklungsstand 1984.

Dokumentieren Sie sich bei: Von Roll AG, Departement Armaturen,  
4702 Oensingen, Telefon 062 78 11 11, Telex 68 171

**vonRoll**

B&P

## Bauen ist zu teuer - sagt man - Schwedbau senkt die Baukosten bis zu 20%

*Eine einzigartige Möglichkeit für Einfamilien- und Reihenhaushersteller.*

*Schwedbau AG ist ein schwedisches Unternehmen mit Domizil in Zürich.*

*Wir suchen auf regionaler Basis Vertragspartner für die Weiterverbreitung unseres Fertighauskonzepts (mit totaler Flexibilität).*

*Unser System hat sich gegenüber traditionellem Bauen als überlegen erwiesen, was Kosten, Energie und Bauzeit betrifft.*

*Schwedbau informiert Sie gerne über ihre Produkte. Wir bieten enge Zusammenarbeit von der technischen Beratung bis zur Montage.*

*Musterhaus kann besichtigt werden.*

**SCHWEDBAU AG**  
SBAG SCHWEDBAU AG

WIESENSTRASSE 9, CH-8008 ZÜRICH/SCHWEIZ  
TEL. 01 / 252 19 15, TELEX 816 208 SWED CH

**V2A** (Ripinox) Cr Ni Nr. 1.4301

**V4A** (Ripinox) Cr Ni Mo Nr. 1.4571

Garantieren Ihnen eine bleibende  
Verankerung Ihrer Balkone

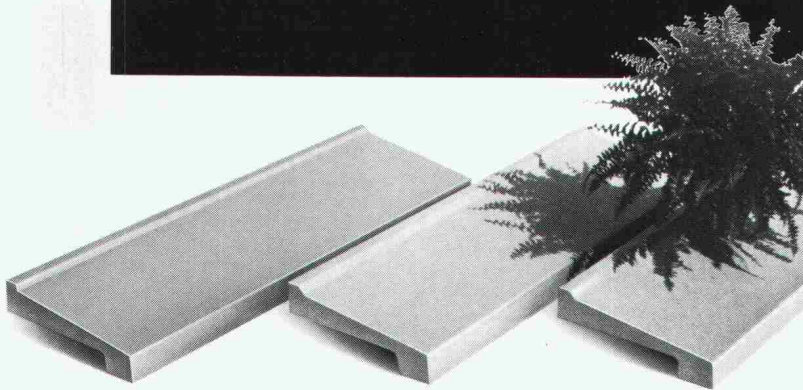


**ebea** Kragplattenanschlüsse aus Ripinox erhöhen die Sicherheit

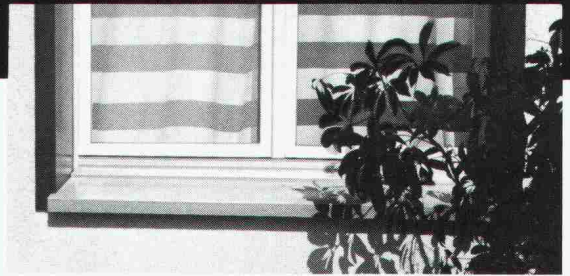
**F. Brechbühler**, Armierungsanschlüsse, Südstr. 4, 3110 Münsingen, Tel. 031/92 53 53-54



# futura FENSTERBÄNKE AUS ACRYLBETON



**NEU**



## Acrylbeton – der moderne Baustoff.

Anstatt Kies mit Zement wird hochfester, feuergetrockneter Quarzsand mit witterungs- und UV-beständigem Methacrylatharz verbunden. Futura Fensterbänke gibt es in 3 Farben, 6 Breiten und in jeder beliebigen Länge bis max. 3 m.

Die Vorteile von Futura-Fensterbänken sind:

- Strapazierfähigkeit und Formbeständigkeit
  - Vielfältige Anwendungsmöglichkeiten
  - Einfaches Verlegen dank dem geringen Gewicht
- Verlangen Sie unsere Unterlagen!



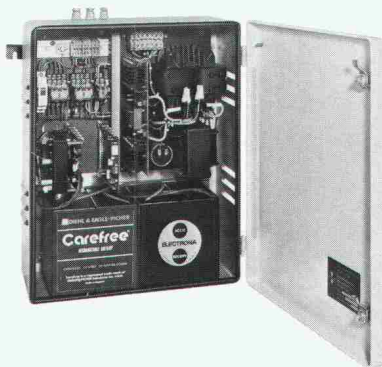
## BAUBEDARF HUNZIKER

Baubedarf und Zementwaren  
Gustav Hunziker AG  
3232 Ins Telefon 032 83 12 82  
2540 Grenchen Telefon 065 52 28 52  
3400 Burgdorf Telefon 034 22 72 72

## Notstrom schlüsselfertig!

**Kompakt – flexibel – günstig!**

Neuheit von Electrona = Notstromeinheit mit Ausgang  
220 V 50 Hz sinusförmig!



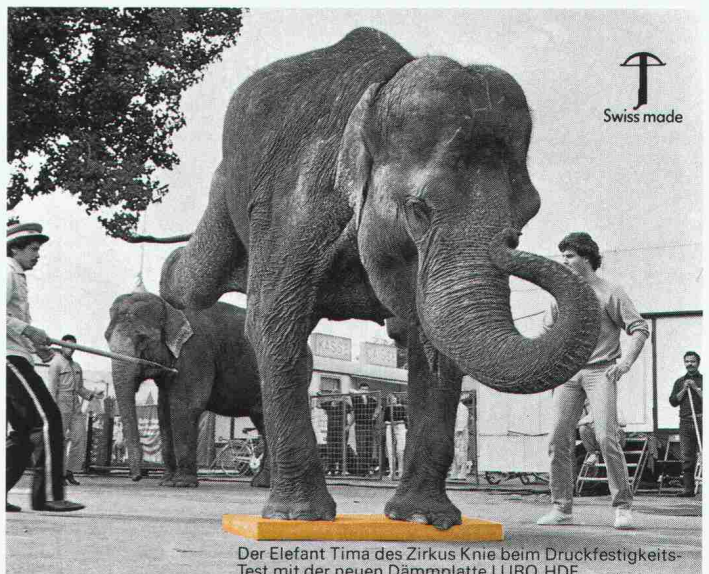
- Erhältlich in zwei Versionen:  
300 und 600 VA
- Abmessungen: H x B x T =  
550 x 440 x 215 mm

Diese Kleinanlage in kompakter Modulbauweise wird komplett ab Lager geliefert und lässt sich problemlos einsetzen. Verlangen Sie die technische Dokumentation, eine unverbindliche Offerte oder den Besuch unseres Ingenieurs.

**ELECTRONA**

**Electrona SA**  
Accumulatorenfabrik – 2017 Boudry.  
Tel. 038/44 21 21 – Telex 952 896 ACCU CH.

50 Jahre  
Sicherheit



Der Elefant Tima des Zirkus Knie beim Druckfestigkeits-Test mit der neuen Dämmplatte LURO HDF.

## Das leichteste Material trägt das schwerste Gewicht!

Exklusiv von ISOVER-Vetroflex:  
LURO HDF eine neue Dämmplatte  
von optimaler mechanischer  
Druck- und Zugfestigkeit.  
Mit garantierten Werten von 0,01  
bis 0,1 N/mm<sup>2</sup> – je nach Plattentyp  
– ist LURO HDF besonders geeignet  
für Flach- und Steildächer sowie  
für stark belastete Böden.

Verlangen Sie unsere ausführliche  
Dokumentation.



FIBRIVER  
Gewerbestrasse  
8155 Niederhasli/ZH  
Tel. (01) 850 24 44



# Stützmauern Felsverkleidungen Lärmschutzwände



Spezialbeton AG  
Staad  
Steinag  
Rozloch  
Zementwaren  
Otto Kalbermatten AG  
Brig-Glis

Arnet+Co. AG  
Zürich  
Baustoffwerk AG  
Surava, Chur

E. Bernasconi AG  
Aarberg  
Bern

Element AG  
Tafers  
Elément SA  
Lausanne  
Preco SA  
Lugano

**EVERGREEN®**  
System Evergreen AG, Rebackerstrasse 34  
8955 Oetwil a.d.L., Telefon 01/748 15 24  
**das bewährte System!**

FASA - FONDERIE ET ATELIERS MECANQUES D'ARDON SA  
CH - 1917 Ardon - Valais Tél. (027) 86 11 02 Télex: 38 689 FASA - CH

**FASA** ...FASA selbstverständlich!

1875-1985  
**110 JAHRE**

Charge  
Belastung  
Load **7,5 To** par roue  
pro Rad  
per wheel

**5110** Brevet + Patent

VA 08/85

Die Schwäche der Isolation  
ist **unsere Stärke**

Eine Neuentwicklung  
aus unserem Werk  
**luftdichte Fugen**

Unsere Stärke:  
**gründliche  
Beratung**

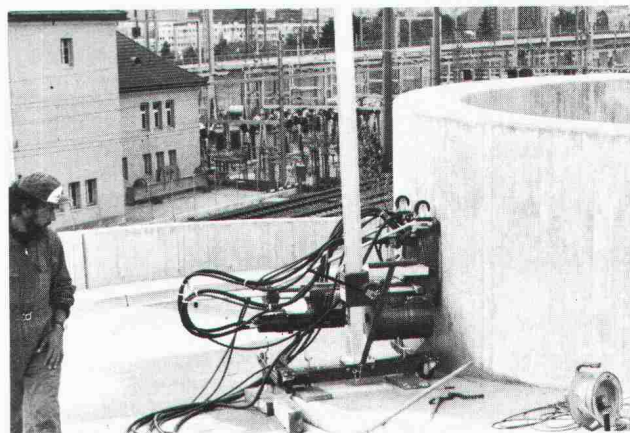
**SCHICHTEX**  
ISOLIERBAUSTOFFE



**Bau + Industriebedarf AG**  
4104 Oberwil / BL Tel. 061 30 40 30

## Kuster Bohrunternehmung AG

Gubelstr. 41 Tel. 01/311 66 33 8050 Zürich



**Diamant-Betonbohrungen**  
**Trockenbohrungen**  
**Betonfräsen bis 55 cm Tiefe**  
**Betonpressen bis 1500 t**  
**Fugenfräsarbeiten**  
**Abbruch von Beton**



# ® Styrodur – die grüne Wärmedämmplatte von BASF.

Styrodur, die grüne Wärmedämmplatte von BASF, reagiert auf höchste Anforderungen mit Höchstleistungen: Hochdämmend auf Kälte und Hitze, extrem unempfindlich gegen Feuchtigkeit und höchst druckfest unter hohem Druck.

Kritisches Beispiel: Die Dämmung von Terrassendächern und Parkdecks.

Das ist für Styrodur mit seiner geschlossenzelligen Struktur und seinen überragenden Praxiseigenschaften überhaupt keine Frage. Denn mit Styrodur-gedämmten Terrassendächern und Parkdecks gibt es weder Belastungs-, noch Raumklimaprobleme.

Styrodur ist aber noch vielseitiger: Hervorragend zur Dämmung von kalten Kellerräumen,

massgerecht für die Dämmung «von Grund auf» direkt ab Erdplanum (Perimeterdämmung). Hochwirksam zwischen den Mauern als Wärmeisolierung und Witterungsschutz. (Kerndämmung). Ausgezeichnet als wärmedämmender Untergrund für «warme Fliesen». Konstruktionsfreundlich als Dämmelement für Flach- und Steildächer. Und dazu ideal als Dämmplatte für pflegeleichte abspritzbare Decken in Stallungen und Lagerhallen.

## Styrodur von BASF. Grün und gut.

Mehr Information über Styrodur?  
Nennen Sie uns Ihre speziellen Interessen. Sie hören von uns.

BASF (Schweiz) AG  
8820 Wädenswil/Au

Vertrieb:  
**Kork AG**  
**5623 Boswil** Telefon 057 - 47 11 44



\* = registriertes Warenzeichen der BASF



Togni & Partner, Biel

**Rolladen · Fenster ·  
Tore · Fassaden ·**

# HARTMANN+CO AG

Gottstattstrasse 18–20, 2500 Biel 4, Telefon 032 42 01 42

**So unterschiedlich ein Bauwerk  
aussehen mag: HARTMANN bietet  
integrierte Lösungen im ganzen  
Fassadenbereich aus einer Hand.  
Zuverlässigkeit von der Projektie-  
rung über die Ausführung bis zur  
Wartung.  
12 Filialen in der ganzen Schweiz  
– bestimmt auch eine in Ihrer  
Nähe.**

**Abteilung für Lärmbekämpfung:  
Schalldämpfung und Raumaku-  
stik hauptsächlich für Industrie.**

Bitte informieren Sie uns über

- ☐ das ganze Verkaufsprogramm
- ☐ Rolladen
- ☐ Fenster für Neu- und Altbauten

- ☐ Tore
- ☐ Fassaden
- ☐ Lärmbekämpfung

NAME \_\_\_\_\_

FIRMA \_\_\_\_\_

PLZ/Ort \_\_\_\_\_

TEL. \_\_\_\_\_

Bitte einsenden an:  
HARTMANN + CO AG, 2500 Biel 4







## repxit ... immer eine Länge voraus fugenlose Bodenbeläge auf Epoxidharzbasis

für: alle industriellen Bauten – Zivilschutzanlagen – Garagen – Labors  
– Garderoben – Schulhäuser – öffentliche Bauten usw.

- Mörtelbeläge – Giessbeläge – Versiegelungen – Imprägnierungen auf Unterlagen aus:
- Beton – Steinholz – Asphalt
- Repxit für:
- Neubauten – Umbauten – Renovationen

### REPOXIT AG

Helgenstrasse 21

8403 Winterthur

Telefon 052 / 27 17 21

## Kombiniert.



Ein  
Waschvollautomat  
der Spitzenklasse,  
der auch ein  
Elektronik-  
Kondensations-Trockner mit  
kurzen Trocknungszeiten ist.

Die empfehlenswerte  
Lösung für Ihre umweltbewussten Kunden – die  
zwischen durch unabhängig von der Wäscheleine  
sein möchten.

# therma

**macht mehr aus Ihrer Energie.**

Verlangen Sie Prospekte! Bei Therma AG Haushaltapparate,  
Postfach, 8021 Zürich, Telefon 01/491 75 50.

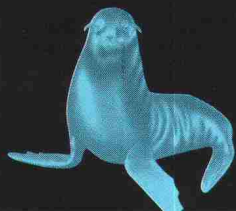
## norma-Fensterzargen – die auffallend sympathische Fensterlösung



Norma-Fensterzargen sind bewährte Lösungen bei Renovationen, Sanierungen, Um- und Neubauten. Denn Fensterleibungen geben einer Fassade erst die nötige Portion Leben. Ob für hinterlüftete oder Kompaktfassaden, Norma setzt neue Pluspunkte.

- Mit Norma-Fensterzargen bleibt das Fassadenbild erhalten
- Norma-Fensterzargen garantieren eine massgeschneiderte Ausführung
- Norma hat für jeden Fassadentyp die richtige Anschlusslösung
- Farbliche Gestaltung auf Wunsch in thermolackierter Ausführung.

Norma-Bauelemente  
MEYER AG  
6260 Reiden  
062/8110 55



## Barrapren hält dicht – durch und durch

Barrapren,  
die Schwarzisolation Nr. 1  
für Baukörper im Erdreich.



## MEYNADIER

Meynadier & Cie AG  
8048 Zürich

Vulkanstrasse 110  
Tel. 01/64 22 11

EDV für das Bauwesen · EDV-Gesamtlösungen · Software-Erstellung · Computergrafik  
Zwinglistrasse 21, CH-8026 Zürich, Telefon 01-241 33 22

Lesen Sie die Informationen über Computer im Bauwesen im Schweizer Ingenieur und Architekt  
Nr. 7, 17, 25, 36, 41 und 51/52.

SWISSBAU 5.–10.2.  
MUBA Basel

MICRO COMP 27.–30.3.  
Kunsthaut Luzern

LOGIC 10.–13.4.  
ZÜSPA Zürich

SWISSDATA 10.–14.9.  
MUBA Basel

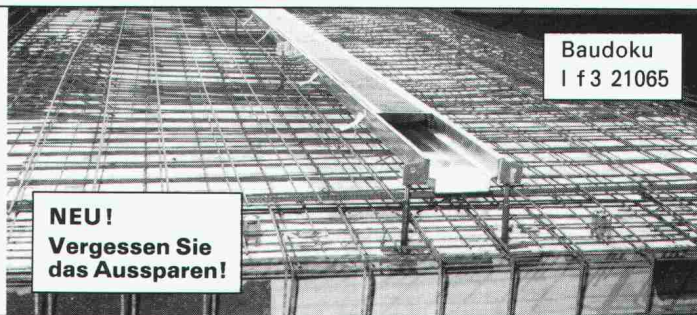
# data grafik ag



## BRODER-Parkingrinne

- klare technische Überlegenheit, keine Beeinträchtigung der statischen Höhe
- enormer Montagekomfort (Einbaustützen)

Broder AG 7320 Sargans 085 / 2 26 47



# hochuli

Metallbau

Fenster, Türen und Tore  
für Neubauten und  
Altbausanierungen

Schaufensteranlagen  
in Stahl und Leichtmetall

Anschlagkästen

rauchdichte Abschlüsse

Falttüre

allgemeine Schlosserarbeiten

8556 Wigoltingen

Tel. 054 63 13 69



## Die Zukunft der Innenbegrünung gehört der Hydrokultur

In allen Fragen der Hydroanlagen - von der Planung über die Ausführung bis zum Pflege-Service - sind wir gerne Ihr Partner für kreative Problemlösung für eine grüne, natürliche Umgebung zu Hause und am Arbeitsplatz.

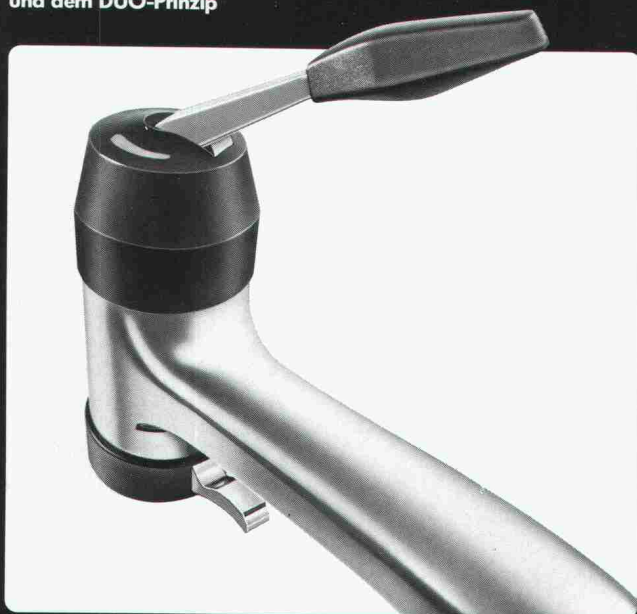
# Hydroflor

AG

Bolligenstrasse 46 c, 3000 Bern 32, Tel. 031 / 40 02 32

## NEPTUN DUO

Die Hebelmischer  
mit der bewährten NEPTUN-Technik  
und dem DUO-Prinzip



DUO-Prinzip heisst:

- Temperaturregulierung mit bewährtem Steuerkolben
- Mengenregulierung und Schliesstechnik mit Keramik-scheiben
- grosse Wasserleistung



Metallgiesserei und  
Armaturenfabrik Lyss  
CH-3250 Lyss  
Telefon 032 84 34 64  
Telex 349 463 alyss.ch

Oederlin AG  
Armaturenfabrik  
CH-5401 Baden  
Telefon 056 82 01 01  
Telex 52 812 oedco

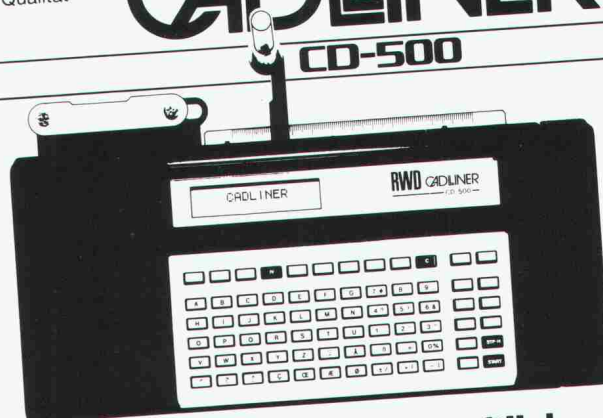
**OEDERLIN**

## RWD Neuheit

Fortschritt  
Technik  
Qualität

# CADLINER

CD-500



**Rationell, sauber, wirtschaftlich:  
Pläne beschriften mit Cadliner.**

- ☐ Senden Sie mir deshalb **gratis** die umfassende Dokumentation über den RWD-Cadliner CD-500

Coupon einsenden an: Reppisch Werke AG, 8953 Dietikon, Tel. 01-740 68 22



Die  
energiesparende\*  
Heizungs-  
Umwälzpumpe  
mit 3  
Drehzahlen!



\* Spart  
bis zu  
50% Strom.

GRUNDFOS PUMPEN AG  
Bruggacherstrasse 10, 8117 Fällanden

*Ja, die energiesparende  
«Super Selectric» interessiert mich!  
Senden Sie mir unverbindlich  
Ihre Unterlagen.*

Name/Firma

Strasse

PLZ/Ort

SIA



**GRUNDFOS®**  
**die richtige Pumpe**

## Damit der Boden unter den Füßen nicht zu heiss wird **Missel-Kompakt- Dämmhülse**

Dämmdicke 13/19/25/37 mm

- 1 Faserverstärkte Schutzhülle
- 2 Faser/Schaum-Verbund
- 3 Nach unten hin dämmt Misselon



Schmal, schlank und niedrig –  
die Kompakt-Dämmhülse von Missel.  
Eine Rohrdämmung für den Fussboden-  
bereich, die aus einem festen Faser/Schaum-  
Verbund und dem bewährten Polyäthylen-Schaum Misselon besteht.  
Hundertprozent zweckentsprechend aus der Praxis für die Praxis  
entwickelt.

Vertrieb für die Schweiz:

**WKS-Dämmtechnik AG**

Werkstrasse 18, 3250 Lyss, Postfach 359  
Tel. 032 84 24 36

Der nahtlose, dauerhafte  
Schutz für Türen, Fen-  
stersimse, Schalteran-  
lagen, Pultplatten, Sitz-

bänke usw., auch für Feucht-  
räume. Jede beliebige  
sogar dreiseitig ge-  
rundete Form möglich.

## **Poly ester- Mantel** (2-3 mm dick) **für Holzbauteile**



▲ Beispiel: Buffet-Anlage

absolut wasserfest •  
hygienisch • zähelastisch  
• fühlt sich warm an •  
keine Alterung • alle  
Unifarben möglich

Dokumentation und  
unverbindliche Beratung  
durch:

Orsopal AG  
5742 Kölliken  
064 43 11 21

**orsopal**





Die Gebäudeversicherung des Kantons Bern sucht einen

## Architekten HTL

als technischen Mitarbeiter, der in einem kleinen, direkt der Direktion unterstellten Team arbeitet. Nach einer Einführungsphase ist er in dem ihm zugeteilten Gebiet zusammen mit den Schätzern vorab für folgende Arbeiten verantwortlich: Ermittlung von Versicherungswerten, Abschätzung von Schäden. Daneben sind weitere technische Aufgaben im Auftrag der Direktion zu erfüllen.

Für diesen selbständigen und interessanten Posten, mit Innen- und Aussendienst, eignet sich ein Architekt HTL, evtl. ein erfahrener Baufachmann mit gleichwertiger Ausbildung, im Alter von 30–40 Jahren. Neben den fachlichen Qualifikationen stehen Verhandlungsgeschick und sicheres Auftreten im Vordergrund. Französischkenntnisse sind erforderlich.

Wir bieten fortschrittliche Arbeitsbedingungen, zeitgemässe Entlohnung und Sozialleistungen.

Baufachleute, die sich angesprochen fühlen, richten ihre Kurzofferte, die selbstverständlich vertraulich behandelt wird, an die

**Direktion der Gebäudeversicherung  
des Kantons Bern  
Viktoriaplatz 25, 3000 Bern 25, Postfach**

## Leitung einer Bauunternehmung

(Hoch- und Tiefbau / etwa 300 Personen)  
im Rahmen einer gesamtschweizerisch und  
international tätigen Gruppe

Für die Übernahme dieser Führungsposition  
suchen wir einen etwa 35 bis 45 Jahre alten

## dipl. Bau- ingenieur ETH

Ihr Einsatzbereich wird sich auf die ganze Breite von Managementaufgaben erstrecken, welche in einer Bauunternehmung dieser Grössenordnung anfallen. Schwergewichte ergeben sich bei der Pflege der Beziehungen zu Bauherren und Planern, der Motivation und Unterstützung des technischen Kaders, der Durchsetzung moderner Führungsmittel, der Optimalisierung der Arbeitsabläufe und des Maschineneinsatzes, der kontinuierlichen Budget- und Kostenüberwachung und ganz generell bei der Schaffung von Wettbewerbsvorteilen gegenüber der Konkurrenz.

Unser Kunde ist eine seit Jahrzehnten bestehende, besteingeführte Unternehmung. Diese gute Stellung im Markt ist für Sie von Vorteil, aber auch Verpflichtung, Ihre mehrjährige Unternehmungspraxis, Ihre Dynamik, Ihren Geschäftssinn und Ihre Verhandlungstalente für die Prosperität des künftigen Arbeitgebers einzusetzen. Handlungsspielraum, Kompetenzen und Anstellungsbedingungen werden mit Verantwortung und hierarchischer Einstufung übereinstimmen.

Dürfen wir Ihre unverbindliche telefonische oder schriftliche Kontaktnahme erwarten? Wir erteilen unter Zusicherung der Diskretion gerne Detailinformationen.





*Eine attraktive Stelle in Zürichs  
vielseitigster Bauabteilung; dem  
Hochbauinspektorat (Bauamt II)*

Zur Ergänzung unseres Architektenteams suchen wir einen  
initiativen und arbeitsfreudigen

## Architekten HTL

mit fundierten Kenntnissen und Erfahrungen in sämtlichen  
einschlägigen Arbeiten.

**Ihre Aufgaben:** Unterhalt, Sanierung, Umbau und Erweite-  
rung von städtischen Liegenschaften; Überwachung und  
Begleitung von Bauaufgaben, die in unserem Auftrag durch  
Privatarchitekten auszuführen sind.

**Wir bieten** eine verantwortungsvolle, abwechslungsreiche  
Tätigkeit, zeitgemässes Gehalt, vorbildliche Sozialleistun-  
gen und gute Aufstiegsmöglichkeiten.

**Eintritt:** nach Vereinbarung. Wohnsitz oder Wohnsitz-  
nahme in der Stadt erforderlich.

**Nähere Auskünfte:** Herr H. Bachmann, Tel. 01 / 216 29 70.

Ihre Bewerbung mit den üblichen Unterlagen richten Sie  
bitte an das

**Hochbauinspektorat der Stadt Zürich**  
Lindenhofstrasse 21, Postfach, 8021 Zürich

Zur Ergänzung unseres Teams im Büro **Horgen** suchen wir  
für die Bearbeitung von anspruchsvollen privaten und öf-  
fentlichen Bauaufgaben folgende qualifizierte Mitarbeiter:

## Architekt HTL

als Sachbearbeiter in der Ausführungsplanung mit einigen  
Jahren Praxis.

## Hochbauzeichner/in

für Projektierungs- und Ausführungsplanbearbeitung. Gute,  
speditive Darstellung.

## Bauführer

für die örtliche Bauführung, mit einigen Jahren Praxis.

Wir offerieren Ihnen einen attraktiven Arbeitsplatz, fort-  
schrittliche Anstellungsbedingungen und abwechslungsrei-  
che Tätigkeit.

Gerne erwarten wir Ihre telefonische oder schriftliche Be-  
werbung, die wir mit absoluter Vertraulichkeit behandeln.

**Egon Dachtler**, Architekt SIA  
**Dr. E. P. Nigg**, dipl. Architekt SIA  
Seestrasse 147, 8810 Horgen, Telefon 01 / 725 63 67

Wir suchen für unser Architektur- und Ingenieurbüro in Uster  
einen aufgeschlossenen, einsatzfreudigen und organisatorisch  
begabten Mitarbeiter für eine langfristige und ausbaufähige  
Zusammenarbeit

## dipl. Architekt ETH

als Leiter der Entwurfsabteilung für die Bearbeitung interessanter  
Planungsaufgaben innerhalb eines jungen Mitarbeiterstabes.  
Unser neuer Mitarbeiter sollte daher sukzessive diese Aufgaben  
übernehmen und die Begabung und Begeisterung haben, diese  
Entwurfsabteilung bald selbständig führen zu können, auch er-  
folgreiche Wettbewerbserfahrung wird vorausgesetzt.

## Hochbauzeichner/Bauführer

für die zeichnerische Bearbeitung von Detail- und Ausführungs-  
plänen, sowie Submission, Vergabung und Abrechnung und vor  
allem auch die Überwachung auf der Baustelle.

## Sekretärin/kfm. Angestellte

für die selbständige Erledigung der allgemeinen Büroarbeiten und  
des Rechnungswesens. Nebst einer kaufm. Ausbildung, einer  
Portion Organisationstalent und Einsatzfreude schätzen wir Ihre  
flexible und kollegiale Einstellung.

Interessenten für diese entsprechend ausbaufähigen Dauerstel-  
len bitten wir, sich bei uns schriftlich zu bewerben oder mit uns  
telefonisch Kontakt aufzunehmen.



**AIR-PLAN AG HOPPE**

Architekten Ingenieure Planer

8610 Uster Winterthurerstr. 2 01 940 64 16

8712 Stäfa Rhynherstrasse 11 01 926 28 89



## Gemeinde Reinach AG

Auf der Gemeindeverwaltung Reinach AG ist die  
Stelle des

## Bauverwalters

neu zu besetzen.

### Anforderungen:

- Beruf im Tief- oder Hochbaufach, evtl. Ingenieur HTL
- einige Jahre Berufserfahrung
- Verhandlungsgeschick
- Interesse an der Arbeit im öffentlichen Bereich
- Kenntnisse im Baurecht erwünscht, aber nicht  
Bedingung
- Führungseigenschaften

### Wir bieten:

- verantwortungsvolle, selbständige Aufgabe
- den Anforderungen entsprechendes Salär
- zeitgemässe Sozialleistungen laut Besoldungsre-  
glement

Handschriftliche Bewerbungen mit den üblichen  
Unterlagen sind bis am 31. Oktober 1985 an den Ge-  
meinderat Reinach zu richten.

Ergänzende Auskünfte erteilt der Gemeindeammann,  
Herr Dr. Dogwiler, Tel. 064 / 71 26 81.

**Der Gemeinderat**



Wir suchen in kleines Architekturbüro im St.Galler Oberland

## Architekt-Techniker HTL Bauzeichner-Bauführer

mit Erfahrung in Projektbearbeitung und Bauausführung für interessante, anspruchsvolle Bauaufgaben.

**Architekt Albert Rigendinger**, dipl. Arch. ETH/SIA  
Bahnhofstrasse 13, 8890 Flums, Telefon 085 / 3 13 19

Wir suchen einen entwurfsbegabten

## Architekten

Unsere Aufgaben reichen vom bescheidenen Einzelbau bis zu grösseren ortsplanerischen Zusammenhängen.

Wir freuen uns auf Ihre Bewerbungsunterlagen. Bitte mit Foto und handschriftlichem Begleitschreiben.

**Guhl Lechner Partner**, Architekten BSA SIA  
Neptunstrasse 20, 8032 Zürich

# SIEMENS-ALBIS SIEMENS-ALBIS

AKTIENGESELLSCHAFT AKTIENGESELLSCHAFT

## SICAD – SIEMENS-Computer-Aided- Design für die Vermessung

SIEMENS ist in Europa einer der bedeutendsten Hersteller von computerunterstützten Systemen für die Kartographie.

Das Dialogsystem unterstützt den Planer

- bei der digitalen Erfassung und der interaktiven Fortführung von Karten und Plänen
- beim Speichern von geographischen Daten und Sachdaten

und enthält Funktionen für

- das Vermessungswesen
- thematische Karten
- Güterzusammenlegung
- Energieversorgung

Diese Computer-Anwendung verlangt eine personelle Verstärkung unserer Vertriebsorganisation.

Wenn Sie sich angesprochen fühlen, bei uns als

## Vermessungsingenieur

die fachtechnische Verantwortung für unseren benützernahen Lösungsvertrieb zu übernehmen, und Sie die persönlichen Voraussetzungen für diese anspruchsvolle Aufgabe erfüllen, so bieten wir Ihnen die Chance, einen entscheidenden Schritt in Ihrer persönlichen Entwicklung zu vollziehen.

Ihre Bewerbung oder Ihren Telefonanruf behandeln wir selbstverständlich mit der notwendigen Diskretion. Bitte wenden Sie sich an Herrn Däppen von der Personalabteilung, Durchwahl 01/495 34 68.

SIEMENS-ALBIS AG, Albisriederstr. 245, 8047 Zürich, Tel. 01/495 31 11 (Zentrale)

1/2624

SOCIETE ANONYME SOCIETE ANONYME

# SIEMENS-ALBIS SIEMENS-ALBIS

SOCIETA ANONIMA SOCIETA ANONIMA





Für unser ländliches Trinkwasserversorgungsprojekt in **Lesotho** (südliches Afrika) suchen wir per März 1986 einen

## Bau-/Kulturingenieur ETH/HTL

als technischer Leiter des staatlichen Wasserversorgungsprogramms auf nationaler Ebene und gleichzeitig als Teamleiter des achtköpfigen Mitarbeiterteams von HELVETAS.

Der **Aufgabenbereich** in der ersten Funktion umfasst hauptsächlich konzeptionelle Planung und Überwachung des nationalen Wasserbauprogramms, Koordination des Einsatzes von Personal, Material und Finanzen auf nationaler Ebene, technische Beratung sowie Kontakte zu anderen Regierungsstellen und Organisationen im Land; in der zweiten Funktion Leitung des HELVETAS-Tätigkeitsprogramms in personeller, finanzieller und administrativer Hinsicht sowie Vertretung unserer Organisation nach aussen.

### Anforderungen:

- abgeschlossene Ausbildung und mehrjährige Berufspraxis im allgemeinen Tiefbau, vorzugsweise Wasserbau
- gute planerische und organisatorische Fähigkeiten
- Verhandlungsgeschick, Flexibilität
- Freude am und Geschick im Umgang mit einheimischem und internationalem Personal
- sehr gute Englischkenntnisse
- Alter: idealerweise 32–40 Jahre

Praktische Erfahrung in der Entwicklungszusammenarbeit erwünscht. Der Stationierungsort Maseru (Hauptstadt) eignet sich auch gut für einen Mitarbeiter mit Familie.

**Wir bieten:** Vielseitige und verantwortungsvolle Tätigkeit. 3-Jahres-Vertrag mit bezahltem Heimaturlaub. 6 Wochen Ferien pro Jahr. Den Anforderungen entsprechenden Lohn. Gute Sozialleistungen.

Wenn Sie die Gelegenheit ergreifen wollen, einen persönlichen Beitrag in praktischer Entwicklungshilfe zu leisten, wenden Sie sich bitte mit den üblichen Bewerbungsunterlagen an

**HELVETAS (LE), St. Moritzstrasse 15, 8042 Zürich**



In der Modellbauwerkstatt unserer Planungsabteilung ist ein Platz frei geworden.

## Architektur-Modellbauer(in)

mit abgeschlossener Architektur-Modellbauerlehre oder mehrjähriger Berufserfahrung im Architektur-Modellbau findet bei uns interessante und selbständige Arbeit in kleinem Team mit geregelter Arbeitszeit.

Bitte setzen Sie sich telefonisch oder schriftlich mit uns in Verbindung, damit wir einen Besprechungstermin vereinbaren können (Tel. 305 21 41, Herr John).

**Karl Steiner AG**

Hagenholzstrasse 60

Postfach, 8050 Zürich



Zum sofortigen Eintritt oder nach Vereinbarung suchen wir

## Entwurfsarchitekten

**Wir erwarten:**

- eine qualifizierte Ausbildung mit mehrjähriger Berufspraxis
- selbständige und dynamische Arbeitsweise
- ganzheitliche Arbeitsmethodik

**Wir bieten:**

- grossen Auftragsbestand mit vielfältigen und anspruchsvollen Aufgaben
- zeitgemässe Anstellungs- und Arbeitsbedingungen
- Möglichkeit zur Ausbildung in CAD

Ihre Bewerbung richten Sie bitte schriftlich mit den üblichen Unterlagen an:

**Helfer Architekten AG**, Weltpoststrasse 17, 3015 Bern

Wir sind eine aktive, gut fundierte Generalunternehmung und suchen zur Ergänzung unseres Teams einen

## Hochbauzeichner

zur Bearbeitung von Ausführungs- und Detailplänen sowie für konstruktive Entwurfsarbeiten für anspruchsvolle Bauvorhaben.

Falls Sie diese Position interessiert und Sie über die entsprechende Ausbildung und Berufspraxis verfügen, so richten Sie bitte Ihre Bewerbungsunterlagen an Frau S. Haller oder rufen Herrn O. Schläfli unter Tel. 01 / 830 01 81 an.

**Iwobau Industrie- und Wohnbau AG**

Grindelstrasse 5, 8304 Wallisellen

Tel. 01/830 01 81

MSI  
MSI  
MSI  
MSI  
MSI  
MSI  
MSI  
MSI

Als Bauingenieur HTL/ETH sind Sie ein erfahrener Fachmann. Sind Sie auch bereit, Führungsverantwortung zu übernehmen?

Wir bieten Ihnen die Chance, als

## ● Chef Projektleitung ●

ein kleines Team zu führen. Diese interessante Aufgaben bietet Ihnen ein bekanntes Ingenieurbüro in der Sparte

# Konstruktion Hochbau

**Ihre Aufgabe:** Selbständige und kompetente Leitung der Projekte in Zusammenarbeit mit der Projektleitung Tiefbau.

**Der Arbeitsort:** liegt am Thunersee – dort, wo andere Ferien machen.

**Voraussetzung:** Nach Ihrem Studium: Erfahrung und Erfolg

Interessiert Sie das? Wir stehen Ihnen zu Vorabklärungen gerne zur Verfügung. Diskretion ist selbstverständlich. Senden Sie doch gleich Ihre Bewerbungsunterlagen an E. R. Jäger persönlich. Erwähnen Sie bitte Ref. Nr. 1187/Ch-S

## MSI-Personalberatung

Beau-Site 65, CH-2603 Péry, Tel. 032 96 18 38





## «Betonpetrograph»

Wenn Sie sich von Ihrer Ausbildung und/oder Erfahrung her insbesondere mit Fragen und Problemen von Betonbauwerken befasst haben oder sich speziell für Fragestellungen auf diesem Gebiet interessieren, möchten wir Sie gerne kennenlernen.

Unser Auftraggeber, die LPM AG, mit Standort am Hallwilersee, ist ein branchenbekanntes Unternehmen für Beratung und Engineering im Bereich Qualitätssicherung beim Bau, bei Bautenschutz und Bausanierung. Wir suchen einen

## Bauingenieur als Abteilungsleiter Bausanierung

Nach entsprechender Einarbeitung übernehmen Sie, unterstützt durch Ihren Assistenten, Schadendiagnosen und Schadenbegutachtungen für Ingenieurbauwerke, die in Beton ausgeführt sind (Hoch- und Tiefbau). Eine selbstständige und vielseitige Kaderfunktion, in der Sie sich intensiv mit Materialaspekten befassen und vor allem als Schadengutachter und Experte beratend tätig sein werden. Dies in engem Kontakt mit den auftraggebenden Ingenieuren und Architekten.

Sie sind ein Bauingenieur mit einer besonderen Neigung oder zumindest mit Interesse für die hier angesprochenen Aufgaben und angemessener Berufserfahrung im Bereich Betonbau.

Gerne orientieren wir Sie persönlich über weitere Details dieser mit attraktiven Gegenleistungen ausgestatteten Position. Rufen Sie uns an oder senden Sie uns vorgängig Ihre Unterlagen mit einigen handschriftlichen Notizen. Absolute Diskretion.



Unternehmensberatung in Personalfragen AG  
Schneidergasse 24, 4001 Basel, Telefon 061 / 25 03 99

Für eine bedeutende Strassen- und Tiefbauunternehmung im Thurgau suchen wir per 1.1.1986 oder nach Übereinkunft eine versierte und fachlich ausgewiesene Unternehmerpersönlichkeit als

## Geschäftsführer

Zu seinem Aufgabenkreis gehören im wesentlichen die Leitung eines 150 Mitarbeiter umfassenden Baubetriebes, das Offertwesen, die Akquisition von Aufträgen, die Oberaufsicht über die Bauausführung bis und mit Abrechnung, das Personalwesen u. a. m.

Diese anspruchsvolle Linienfunktion ist eine Chance für eine Führungskraft mit qualifizierter Ausbildung als

## Tiefbauingenieur HTL oder ETH

und mit einigen Jahren Erfahrung in leitender Stellung, vorzugsweise im Tief- und Strassenbau. Er wird sich auf ein tüchtiges, loyales Kader und Spezialisten im Belagsbau verlassen können. Modernster Maschinenpark, sehr gute Infrastruktur mit eigenen Kiesgruben, Kieswerk, Aufbereitungsanlage sowie ein angenehmes Arbeitsklima sind gegeben.

Idealalter: rund um 40 Jahre.

Interessenten sind gebeten, uns die üblichen Bewerbungsunterlagen zuzuschicken. Wir garantieren Ihnen absolute Diskretion nach allen Seiten.

### Hangartner Treuhand AG

Revisions- und Treuhandgesellschaft  
Hauptstrasse 110, 8280 Kreuzlingen

## Abegg Unternehmensberatung AG

Rekrutierung von Kader und Spezialisten

Für eine Beratungsfirma, die spezialisiert ist auf die Bearbeitung von Projekten im Tiefbau, mit Büro in Bern, suche ich einen

## Bauschadenexperten Region Bern/Westschweiz

Im Auftrag von Kunden haben Sie Bauschäden vor allem an Hochbauten zu begutachten und Ihre Beurteilung in Form von Expertisen abzugeben. Für diese Tätigkeit können Sie nach Bedarf auch Spezialisten aus der Firma sowie von einem Kooperationspartner zuziehen. Entsprechend Ihren Kenntnissen und Interessen können Sie auch in Projekten Ihrer Firmenkollegen mitwirken.

Sie haben eine Ausbildung als

## Bauingenieur

abgeschlossen und verfügen über einige Jahre Berufspraxis im Bereich von Bauschadenbeurteilung (z.B. bei einer Versicherung) oder über vielseitige Erfahrung als Hochbaufachmann. Sie sollten sich auch mit französisch sprechenden Kunden unterhalten können.

Für einen selbständigen, zuverlässigen und initiativen Baufachmann bietet sich hier die Gelegenheit, eine Beratertätigkeit zu übernehmen, in der seine Fachkenntnisse voll zum Zuge kommen und zudem die Aussicht besteht, eine Mitbeteiligung an dieser Firma als Partner erwerben zu können.

In einer persönlichen Unterredung gebe ich Ihnen gerne alle weiteren Informationen über diese Vakanz. Senden Sie mir vorab Ihre Bewerbungsunterlagen, oder rufen Sie mich an. Eine Besprechung wird dann in Ihrer Wohnregion stattfinden. Auf meine Diskretion können Sie sich verlassen.

Johannes A. Abegg, lic. oec. publ., Stockerstrasse 6 (Rotes Schloss), 6002 Zürich, Telefon 01 / 202 54 40

Wir suchen für unser Architektur- und Ingenieurbüro in Uster einen aufgeschlossenen, einsatzfreudigen und organisatorisch begabten Mitarbeiter für eine langfristige und ausbaufähige Zusammenarbeit

## dipl. Bauingenieur

für die Bearbeitung interessanter Projektaufgaben innerhalb eines jungen Mitarbeiterstabes.

Unser neuer Mitarbeiter sollte daher sukzessive diese Aufgaben selbstständig übernehmen und zusätzlich die Begabung und Begeisterung haben, diese Ingenieurabteilung im Sinne eines selbständigen Ingenieurbüros führen zu können.

## Tiefbau-/Eisenbetonzeichner

zur selbständigen Bearbeitung von Detail- und Ausführungsplänen interessanter Bauprojekte.

## Sekretärin/kfm. Angestellte

für die selbständige Erledigung der allgemeinen Büroarbeiten und des Rechnungswesens. Nebst einer kaufm. Ausbildung, einer Portion Organisationstalent und Einsatzfreude schätzen wir Ihre flexible und kollegiale Einstellung.

Interessenten für diese entsprechend ausbaufähigen Dauerstellen bitten wir, sich bei uns schriftlich zu bewerben oder mit uns telefonisch Kontakt aufzunehmen.



AIR-PLAN AG HOPPE

Architekten Ingenieure Planer

8610 Uster Winterthurerstr. 2 01 940 64 16

8712 Stäfa Rhynerstrasse 11 01 926 28 89



Zum sofortigen Eintritt oder nach Vereinbarung suchen wir einen

## Bauführer

### Wir erwarten:

- fundierte Ausbildung im Bauwesen mit mehreren Jahren Praxis auf der Baustelle
- selbständige und zuverlässige Arbeitsweise
- Durchsetzungskraft und Stehvermögen

### Wir bieten:

- grossen Auftragsbestand mit vielfältigen und anspruchsvollen Aufgaben
- zeitgemässe Anstellungs- und Arbeitsbedingungen
- Benützung von EDV-Hilfsmittel für Devisierung usw.

Ihre Bewerbung richten Sie bitte schriftlich mit den üblichen Unterlagen an:

**Helfer Architekten AG**, Weltpoststrasse 17, 3015 Bern

Für unser Zweigbüro in Bischofszell suchen wir per sofort oder nach Vereinbarung

## Bauingenieur HTL

für statische und konstruktive Bearbeitung von Tragkonstruktionen im Hoch- und Tiefbau sowie Projektierung und Bauleitung von Wasser- und Abwasserprojekten.

Einem jungen Bewerber, mit zwei bis drei Jahren Erfahrung, bieten wir grosse Selbständigkeit (Vertreter des Bürochefs) und ein angenehmes Arbeitsklima.

Weitere Auskünfte erteilt Ihnen gerne:

- Büro Meilen: Hr. Osterwalder, Tel. 01 / 923 27 83
- Büro Bischofszell: Hr. Brugger, Tel. 071 / 81 10 71

Wir freuen uns auf Ihre Bewerbung

### Ingenieurbüro

**Osterwalder, Geisser & Brugger AG**

Bergstrasse 72, **8706 Meilen**

Marktgasse 9, **9220 Bischofszell**

## architekturbüro krattinger + meyer

sucht per sofort oder nach Vereinbarung engagierte

## Architekten HTL

sowie

## Hochbauzeichner

Suchen Sie eine Tätigkeit, bei der Sie Ihr Wissen und Ihre konstruktiven und gestalterischen Fähigkeiten voll einsetzen können?

Nebst dem entsprechenden Gehalt bieten wir einen modernen Arbeitsplatz, ausgebaute Sozialleistungen, ein angenehmes Arbeitsklima in einem gut eingespielten Team.

Unsere vielseitigen Projekte erwarten Sie! Rufen Sie uns doch an, oder senden Sie uns Ihre Bewerbungsunterlagen.

**krattinger + meyer, architekturbüro**  
stöckackerstrasse 89, 3018 bern  
(Telefon 031 / 55 54 54 (Herr Heimberg))

Wir sind eine gutfundierte, aktive Generalunternehmung für Renovationen und Umbauten und suchen einen

## Bauleiter/Bauführer

### Die anspruchsvolle Aufgabe umfasst:

- sämtliche in Zusammenhang mit der Ausführung stehenden Arbeiten, ohne Planung, jedoch mit Planungsüberwachung

Einem einsatzfreudigen Mitarbeiter im Idealalter von 25 bis 35 Jahren bieten wir nebst entsprechendem Salär und gut ausgebauten Sozialleistungen einen angenehmen Arbeitsplatz in einem kollegialen Team.

Falls Sie Interesse an dieser vielseitigen und abwechslungsreichen Position haben und allenfalls einige Erfahrungen im Bereich Umbauten mitbringen, bitten wir Sie, Ihre Bewerbungsunterlagen an Frau S. Haller zu richten, oder nehmen Sie mit Herrn R. Cramer unter Tel. 01/830 36 55 Kontakt auf.

**RENUM  
BAU AG**

Generalunternehmung für  
Renovationen und Umbauten  
Grindelstrasse 5  
8304 Wallisellen

Wir sind ein führendes Engineering-Unternehmen auf dem Gebiet der Lager- und Verteiltechnik und planen beziehungsweise bauen schlüsselfertige Objekte in ganz Europa.

Für die computerunterstützte Erstellung der Baupläne auf unserem CAD-System suchen wir einen jungen

## Bauzeichner

der Interesse hat, diese zukunftsweisende Arbeitsmethode zu erlernen.

EDV-Kenntnisse sind nicht erforderlich. Wir bieten eine gründliche Ausbildung in unserem Hause.

Für eine Kontaktnahme steht Ihnen unser Herr Dainese gerne zur Verfügung.



**OWL Oehler-, Wyhlen-Lagertechnik AG**  
Heinrich-Wehrli-Strasse 27  
5033 Buchs/Aarau  
Telefon 064 / 25 21 85

Zum sofortigen Eintritt oder nach Vereinbarung suchen wir einen

## Hochbauzeichner

### Wir erwarten:

- abgeschlossene Berufslehre mit einigen Jahren Berufspraxis
- Fähigkeit, architektonische Vorgaben technisch und gestalterisch korrekt weiterzuentwickeln und darzustellen.

### Wir bieten:

- zeitgemässe Anstellungs- und Arbeitsbedingungen
- Arbeit in kleinen Teams

Ihre Bewerbung richten Sie bitte schriftlich an:

**Helfer Architekten AG**  
Weltpoststrasse 17, 3015 Bern



#### **Ihr neuer Arbeitsplatz in Pfäffikon SZ am Zürichsee**

Architekturbüro mit vielseitigen Bauaufgaben sucht per sofort oder nach Übereinkunft ausgewiesenen

### **BAULEITER**

mit guten Führungsqualitäten.

Wir bieten Ihnen eine abwechslungsreiche Stelle, Zusammenarbeit in einem aufgestellten Team, und einen gut organisierten kleinen Bürobetrieb.

Ihre erste Aufgabe ist die Leitung einer Siedlungsüberbauung im Raume Wollerau/Richterswil.

Gerne erwartet unser Herr R. Fritschi Ihre Bewerbung mit Angaben über Bildungsgang und bisherige Tätigkeit.

architekturbüro senn otto  
8808 pfäffikon

etzelstr. 97  
tel. 055 / 48 20 79

Haben Sie einige Jahre Praxis, sind Sie kreativ, rasch, exakt und haben Sie zudem Erfahrung in örtlicher Bauleitung und Devisierung, dann sind Sie der gesuchte

### **Architekt HTL oder Bauzeichner**

in kleinem Architekturbüro auf dem Platz Zug.

Gerne erwarte ich Ihre Bewerbungsunterlagen, um ein persönliches Gespräch vereinbaren zu können.

**René Forster, dipl. Architekt ETH/SIA, 6300 Zug**  
St.-Oswalds-Gasse 13

Wir suchen in unser Architekturbüro in der Zürcher City einen

### **Hochbauzeichner-Bauführer**

Für einen jüngeren Zeichner mit einigen Jahren Büropraxis bietet sich die Gelegenheit, in sämtlichen Sparten der Bauleitung eingeführt zu werden.

Wir sind ein kleines Team und bearbeiten interessante Bauobjekte.

**Ernst Kuster + Paul Ott, Architekten**  
Rämistrasse 5, 8001 Zürich, Telefon 01 / 252 08 07

### **Bauleiter**

für anspruchsvolle, grössere Bauvorhaben suchen wir einen initiativen und erfahrenen Bauleiter mit Durchsetzungsvermögen.

**Viktor Burri, Architekt HTL, Kasernenstrasse 41, 3600 Thun**  
Telefon 033 / 23 45 23

Für unser Architekturbüro suchen wir per 1. März 1986 oder nach Vereinbarung eine junge, initiative

### **Sekretärin**

Die Haupttätigkeiten umfassen Sekretariatsarbeiten wie Korrespondenz, allgemeine Schreibarbeiten, Telefonbedienung usw.

Wir freuen uns auf Ihren Anruf unter Tel. 01 / 910 57 61 oder Ihr Bewerbungsschreiben an:

**Baur + Zachs, Architekten, Postfach, 8700 Küsnacht**

Kleines Architekturbüro in der Nähe des Klusplatzes in Zürich sucht einen

### **Hochbauzeichner**

Sind Sie an selbständiges Arbeiten gewöhnt, rasch und kreativ, dann schreiben oder telefonieren Sie uns bitte.

**E. Fuchs, Architekt HTL, Mühlehalde 27, 8032 Zürich**  
Telefon 01 / 53 25 60

Wir suchen zur Ergänzung unseres jungen Teams jüngere(n)

### **Hochbauzeichner(in)**

mit 1 bis 2 Jahren praktische Erfahrung, zur Bearbeitung von interessanten Bauaufgaben.

Gerne erwarten wir Ihre Kontaktaufnahme.

**Gubler Architekturbüro AG, Marktstrasse 7, 5630 Muri**  
Telefon 57 / 44 33 07 (Hr. Gubler); Privat 057 / 46 18 80

K + M sucht per sofort

### **Bauführer**

für seine anspruchsvollen Bauprojekte.

Ihre Erfahrung und Ihre Selbständigkeit bevorzugt Sie, interessante Bauprojekte begleiten zu können. Nebst der zeitgemässen Entlohnung bieten wir Ihnen vorbildliche Sozialleistungen und zeitgemässe Arbeitsbedingungen.

Wir freuen uns auf ein erstes Gespräch! Ihr Anruf oder Ihre Bewerbungsunterlagen erreichen uns unter

**krattinger + meyer, architekturbüro**  
stöckackerstrasse 89, 3018 bern  
Telefon 031 / 55 54 54 [Herr Heimberg]

#### **Ihr neuer Arbeitsplatz in Pfäffikon SZ am Zürichsee**

Zur Ergänzung unseres Architekturbüros suchen wir per sofort oder Frühling 1986

### **Hochbauzeichner(in)**

Wir bieten Ihnen eine abwechslungsreiche und anspruchsvolle Mitarbeit in einem aufgestellten Team, gute Aufstiegschancen und einen gut organisierten kleinen Bürobetrieb.

Gerne erwartet unser Herr R. Fritschi Ihre Bewerbung mit Angaben über Bildungsgang und bisherige Tätigkeit.

architekturbüro senn otto  
8808 pfäffikon

etzelstr. 97  
tel. 055 / 48 20 79



Suche

## Architekt oder Ingenieur

Dynamische, erfahrene Person als Partner für ein neu zu gründendes Immobilien-/Architektur-/Innenausbau-Büro im Raume Jona. Wenn Sie unternehmerisches Talent und Führungsfähigkeiten haben, dann starten Sie in die Selbständigkeit. Alle Unterlagen bitte vertrauensvoll an

**Indoleb Holding, Spielhof, 8750 Glarus**

Architekturbüro sucht

## Architekt HTL als Bauführer

für ein grösseres öffentl. Bauvorhaben in der Ostschweiz. Je nach Eintritt Mitarbeit an der Planung möglich.

Offerten unter Chiffre SIA 378 an IVA AG, Postfach, 8032 Zürich.

*Stelleninserate im  
Schweizer Ingenieur und Architekt  
werden vom aktiven  
und interessierten Teil  
des Berufsstandes gelesen!*

## Stellengesuche

### DISEGNATRICE DILE

con pluriennale esperienza in:

- progettazione
- piani esecutivi e dettagli
- direzione lavori
- offerte

cerca nuovo posto di lavoro a Lugano o dintorni.

CIFRA SIA 376 an IVA AG, Postfach, 8032 Zürich.

## Architekt HTL

mit langjähriger Erfahrung und Praxis, Entwurf-, Ausführungs- und Wettbewerbserfolge, sucht Stelle, Schwerpunkt Entwurf, Projektierung, Region Zürich.

Offerten unter Chiffre SIA 377 an IVA AG, Postfach, 8032 Zürich.

Qualifizierter, selbständiger

## Architekt HTL

sucht freie Mitarbeit, vornehmlich in Ausführungsplanung, KV, Devisierung, Bauleitung und Abrechnung. Raum Ostschweiz.

Zuschriften bitte unter Chiffre SIA 379 an IVA AG, Postfach, 8032 Zürich.

## Bauleiter

(52) mit langjähriger Erfahrung in Projekt, KV, Submission, Vergabe, Bauleitung und Abrechnung. Auch zeichnerische Bearbeitung von: Abwasserreinigungs- und Wasserversorgungsanlagen, allg. Tiefbau, Spezialtiefbau sucht Stelle Raum ZH, Aargau, SG.

Offerten unter Chiffre SIA 344 an IVA AG, Postfach, 8032 Zürich., oder Tel. 01 / 833 34 05, 19.00-21.00 Uhr.

## Diverses

## Antike Tonplatten

100- bis 200jährige, echte Bodenplatten aus Ton, etwa 17x25x4,5 cm. Noch handgezogen, mit Pattina und Charakter, nicht kopierbar: für neue und alte Wohnungen, Tavernen, Gasthäuser, Weinkeller, überall dort, wo denkmalpflegerecht restauriert werden soll und immer dort, wo baubiologisch optimal gebaut werden soll. Referenzen vorhanden. Begrenztes Lager. Reservationen möglich.

**Antike Baumaterialien K. Blunschi, Hünenberg ZG**  
Telefon 042 / 36 80 30, 8-10 Uhr.

Erfahrene

## Architekten ETH/HTL

übernehmen kurzfristig Architekturarbeiten sämtlicher Teilbereiche (Bauleitungen nur Raum Zürich).

Telefon 01 / 47 74 20

3 Mann verarbeiten bis zu 50 m<sup>3</sup> pro Stunde.

**PREMIX**®  
Beton

Bezugsquellennachweis  
PRESYN AG 031 457546

FENSTERFABRIK  
GASSER AG  
6110 WOLHUSEN  
041 - 71 12 28



**FENSTER**  
GASSER

einzigster

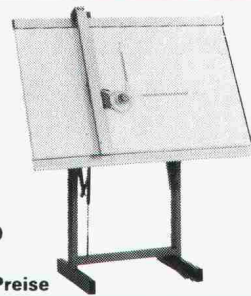
## Zeichenanlagen-Discount der Schweiz

z.B.:

- 50 x 75 / A2 kompl. Fr. 395.-
- 70 x 100 / A1 kompl. Fr. 695.-
- 70 x 120 / A1 kompl. Fr. 795.-
- 92 x 150 / A0 kompl. Fr. 1295.-

**Joma-Trading AG, Friedauweg 10**  
8355 Aadorf, Tel. (052) 47 47 11

erstklassige Qualität / unschlagbare Preise



**Wer inseriert,  
wird nicht vergessen!**

Treppenanlagen müssen sich Raumverhältnissen, dem Grundriss und der Umgebung anpassen. Alle diese Forderungen - und dazu noch einige mehr - erfüllen

**Spindeltreppen von Naegeli-Norm**

**Die Nr.1 bei Beton-Spindeltreppen**

**naegeli-norm**  
Naegeli-Norm AG Betontechnik nach Mass  
8401 Winterthur  
Telefon 052 36 14 64

NND





# Müller-Steinag Baustoff AG

■ 6221 Rickenbach LU  
6144 Zell LU  
Tel. 045 510122  
■ 6362 Rozloch NW  
Tel. 041 631515  
■ 3324 Hindelbank BE  
Tel. 034 512235

Betonwaren für Hoch- und Tiefbau, Gartenbau, Strassenbau

## Pflaster- und Verbundsteine

Neben den beliebten Tegula-Roma

**neu!**

die vielseitige auch maschinell verlegbare  
**Rialta**-Pflästerung.

Grösste Auswahl an Verbund- und  
Pflastersteinen in Form und Farbe.



## Muro- Böschungselement

durchdacht – formschön – preiswert

Wir bieten verschiedene Systeme von  
Böschungssicherungen an.

Verlangen Sie die technischen Unterlagen  
aus denen zu ersehen ist,  
für welche Böschung – welches System.

## Gehwegplatten

grau, farbig oder in Waschbeton

Die **Rozit-Platten** sind mit einer Schicht  
aus farbigem Naturstein versehen.

Alle Platten und die dazugehörigen  
Blockstufen sind auch **gestrahlt** erhältlich.





Schindler  
**Aufzüge:**  
modern  
zuverlässig  
vielseitig

**Schindler** 