

Zeitschrift: Schweizer Ingenieur und Architekt
Herausgeber: Verlags-AG der akademischen technischen Vereine
Band: 103 (1985)
Heft: 41

Werbung

Nutzungsbedingungen

Die ETH-Bibliothek ist die Anbieterin der digitalisierten Zeitschriften auf E-Periodica. Sie besitzt keine Urheberrechte an den Zeitschriften und ist nicht verantwortlich für deren Inhalte. Die Rechte liegen in der Regel bei den Herausgebern beziehungsweise den externen Rechteinhabern. Das Veröffentlichen von Bildern in Print- und Online-Publikationen sowie auf Social Media-Kanälen oder Webseiten ist nur mit vorheriger Genehmigung der Rechteinhaber erlaubt. [Mehr erfahren](#)

Conditions d'utilisation

L'ETH Library est le fournisseur des revues numérisées. Elle ne détient aucun droit d'auteur sur les revues et n'est pas responsable de leur contenu. En règle générale, les droits sont détenus par les éditeurs ou les détenteurs de droits externes. La reproduction d'images dans des publications imprimées ou en ligne ainsi que sur des canaux de médias sociaux ou des sites web n'est autorisée qu'avec l'accord préalable des détenteurs des droits. [En savoir plus](#)

Terms of use

The ETH Library is the provider of the digitised journals. It does not own any copyrights to the journals and is not responsible for their content. The rights usually lie with the publishers or the external rights holders. Publishing images in print and online publications, as well as on social media channels or websites, is only permitted with the prior consent of the rights holders. [Find out more](#)

Download PDF: 20.01.2026

ETH-Bibliothek Zürich, E-Periodica, <https://www.e-periodica.ch>



Spitzen- technologie aus der Schweiz.

Bei jedem Haus gehören die Fenster zu den Fassadenteilen, die am meisten beansprucht werden. Wer sich deshalb glasklare Vorteile statt trübe Aussichten auf vorzeitige Renovationen verschaffen will, entscheidet sich für Piatti-Fenster.

Denn Piatti-Fenster, in Holz und Holz-Metall, sind anerkannte Qualitätsprodukte, die sich bereits seit über 30 Jahren bewährt haben. Weil wir nur die besten Werkstoffe und Materialien verwenden. Und bei der Verarbeitung grössten Wert auf Massarbeit und Sorgfalt legen. So arbeiten wir zum Beispiel mit ultramodernen Maschinen, die eine Präzision bis zu einem Zehntelsmillimeter zulassen. Daneben hat aber auch die handwerkliche Fertigung ihren festen Platz. Denn das sinnvolle Zusammenspiel von Handwerk und Technik gehört zu unseren wichtigsten Prinzipien. Nur so können wir Ihnen Qualität bis ins kleinste Detail garantieren. Und für Sie das Fenster nach Mass fertigen.

Wenn Sie mehr über Piatti-Fenster und unsere Dienstleistungen bei Neubau und Renovationen wissen möchten, fordern Sie bitte mit dem Coupon die gewünschten Unterlagen an. Oder rufen Sie uns einfach an. Wir werden Sie gerne beraten.

Das Piatti-Holzfenster Typ H Holz-Fenster mit Isolierverglasung, dessen Grundkonstruktion das Verwenden der verschiedensten Glasaufbauten ermöglicht. Je nach Anforderungsprofil vom günstigen Wohnungsbau bis zu ganz besonderen Einsatzbereichen.

Senden Sie mir bitte gratis
☐ den Piatti-Fensterkatalog

SIA

Name: _____

Vorname: _____

Strasse/Nr.: _____

PLZ/Ort: _____

Bitte einsenden an:
Bruno Piatti AG, Riedmühlestrasse 16
8305 Dietlikon, Telefon 01/833 16 11

**BP Piatti
Fenster**

Die Nummer 1 im Schweizer Holzfensterbau.

HP-71B oder PC?

Der HP-71B bietet nicht nur alle Möglichkeiten eines Personal Computers, sondern er weist zusätzlich noch folgende 11 Vorteile auf:

1. Er kann nicht nur als Computer, sondern auch als leistungsfähiger Taschenrechner eingesetzt werden.
2. Mit seinen 340 g und seinem handlichen Format ist er leicht transportabel und überall einsetzbar.
3. Der HP-71B und seine Peripheriegeräte arbeiten netzunabhängig.
4. Der HP-71B ist unmittelbar nach dem Einstellen betriebsbereit (kein langwieriges Installieren).
5. Leistungsfähiges, aber sehr einfaches Betriebssystem.
6. Syntaktische Fehler werden schon beim Programmieren und nicht erst nach dem Programmstart erkannt.
7. Arbeitsspeicher, Datum und Zeit werden beim Abschalten des HP-71B nicht gelöscht.
8. Rechengenauigkeit und Rundungsfehler genügen höchsten mathematischen Anforderungen.
9. Der HP-71B umfasst praktisch alle mathematischen und statistischen Funktionen.
10. Winkelfunktionen können sowohl in Radiant als auch in Grad eingesetzt werden.
11. Preis Fr. 1390.—

Weitere Auskunft:	Baggenstoss & Co.	Wallisellen	Tel. 01 / 830 44 66
	Bärtschi & Co.	Bern	Tel. 031 / 22 77 44
	Lötscher AG	Luzern	Tel. 041 / 23 20 22
	Muggler AG	St. Gallen	Tel. 071 / 22 38 21
	Suhner	Thun	Tel. 033 / 36 75 15



SIBIR WÄRMT!
ETAGEN, FERIEHÄUSER,
BIS ZU 2-FAMILIENHÄUSER.
SICHER, PROBLEMLOS,
SPARSAM UND ZUVERLÄSSIG.
EINFACH WIE
SIBIR.

SIBIR therm

...ein ausserordentlicher Öl-Ofen. Voll-automatisch, Thermostat-Steuerung, beinahe geräuschlos. Zwangs-Luftumwälzung: Warmluft-Rohre in Nebenräume möglich. Schon über 20 000 in Betrieb. Regulierbare Leistung: bis 10 kw/8600 kcal/h. EMPA-geprüft. Reicht für ein ganzes Ferienhaus. Wirklich sparsam im Ölverbrauch.

SIBIR comet

...Zentralheizungskessel mit SIBIR-Brenner. Leise wie ein Zimmerofen. Sparsam wie ein Zerstäuber-Brenner. 3 Leistungs-Stufen: bis 15 kW/12 900 kcal/h. Auch höher regelbar. Das reicht von der Etagen-Heizung bis zum modern isolierten 2-Familienhaus.

Über 600 Service-Stellen in der Schweiz. Verlangen Sie Prospekte direkt beim Hersteller.

SIBIR

SIBIR AG

Münchwiesenstr. 5, 8952 Schlieren
Telefon 01 730 70 70

Die Schwäche der Isolation
ist **unsere Stärke**

Zur Sanierung und Renovation
Kellerdämmelemente

Unsere Stärke:
**zuverlässige
Beratung**

SCHICHTEX

ISOLIERBAUSTOFFE



Bau + Industriebedarf AG
4104 Oberwil / BL Tel. 061 30 40 30

Die grösste Plättli-Ausstellung von Zürich hat jetzt ein passendes Zuhause:

Das

KeramikBauHaus.

SCHLIEREN / ZÜRICH

Im KeramikBauHaus von Sponagel finden Sie die vielseitigste Auswahl an anspruchsvoller Wohn-Keramik in allen Farben und Formen. Und für alle Funktionen: Wohnen, Baden, Kochen, Leben. Bevor Sie bauen oder umbauen, sollten Sie sich hier also unbedingt umschauen.

Die Keramik-Ausstellung Schlieren/Zürich ist offen:

Montag bis Freitag
07.30 bis 12.00 Uhr
13.00 bis 17.15 Uhr

Samstag
08.30 bis 11.30 Uhr

Sponagel AG, CH-8952 Schlieren, Zürcherstrasse 125
Telefon 01/730 18 81, Bestellungen: 01/730 38 42
Telex 54 031 spona ch
Sponagel AG, CH-9400 Wil/SG, Speersstrasse 3
Telefon 073/22 10 22, Telex 883 364 spow ch



Sponagel

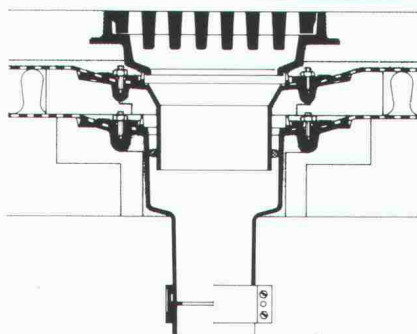
Baukeramik und Baumaterialien.

PASSAVANT — Dachwasserablauf

Guss, zweiteilig, senkrechter Abgang, mit Isolierkörper und Isolerring. Rost rund oder quadratisch, begeht- oder befahrbar bis 150kN Prüfkraft.

Varianten:

Einteilig oder mit seitlichem Abgang.

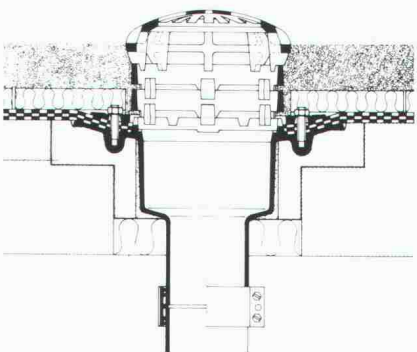


PASSAVANT — Dachwasserablauf

Guss, einteilig, senkrechter Abgang, mit Isolierkörper und Kugelrost. Wählbare Distanzringe von 25, 35 und 45 mm Höhe.

Varianten:

Zweiteilig, mit seitlichem Abgang, oder mit Flachrost, rund und quadratisch. Heizbarer Distanzring in 45 mm Höhe.

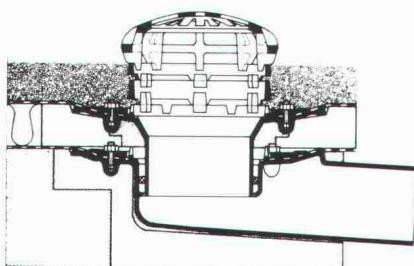


PASSAVANT — Dachwasserablauf

Guss, zweiteilig, seitlicher Abgang, mit Isolerring und Isolierkörper sowie Kugelrost. Wählbare Distanzringe von 25, 35 und 45 mm Höhe.

Varianten:

Einteilig, mit senkrechtem Abgang, Flachrost, rund oder quadratisch. Heizbarer Distanzring in 45 mm Höhe.



PASSAVANT

Flachdachwasserabläufe

aus Guss — die sichere, problemlose Flachdachtenwässerung.

Das bewährte Baukastensystem aller PASSAVANT-Flachdachabläufe erlaubt das Überbrücken jeder Höhe, ohne den untersten einbetonierten Ablaufkörper zu verändern.

Der sicherste Anschluss einer Abdichtung an den Dachwasserablauf ist der Klebeflansch in Verbindung mit dem verschraubbaren Flanschring (Kleben + Verspannen).

Vom VSA empfohlen
Zulassung

Verlangen Sie Unterlagen bei:

Werner Maag AG
8032 Zürich, Zeltweg 44
Tel. 01/251 75 80/81
Telex 58675

Adresse:

SIA 10

Berechnungstabelle für unterzugslose Decken

(Pilzdecken, Flachdecken)/
Tables for flat slabs

Dieses Tabellenwerk will dem Ingenieur die Bemessung unterzugsloser, durch Säulenreihen abgestützter Decken erleichtern. Aus der Vielzahl der in der Praxis vorkommenden Möglichkeiten wurde eine sorgfältige Auswahl des geometrischen Systems wie auch der Tabellen-Parameter getroffen.

Zusammengetragen und ausgearbeitet von *D. Pfaffinger und Prof. Dr. B. Thürlimann* (Format A4, in Leinen gebunden, 331 S., wovon 40 S. Text mit 15 Abb. und 291 S. Tabellen samt Schemaplänen).

Zu beziehen zum Preis von Fr. 65.– bei Ihrer Buchhandlung oder mit untenstehendem Bestelltalon direkt bei:

Verlags-AG der akademischen technischen Vereine
Postfach 630, 8021 Zürich. Telefon 01/201 55 36

Bestellung

(in frankiertem Umschlag einsenden)

Ich bestelle _____ Exemplare «Berechnungstabelle»
zum Preis von Fr. 65.– + Porto gegen Rechnung:

Name: _____

Vorname: _____

Strasse: _____

PLZ/Ort: _____

Datum: _____

Unterschrift: _____

Schweizerische Strahlflugzeuge und Strahltriebwerke

Abgesehen von der Pionierzeit und den Jahren nach dem Ersten Weltkrieg, war die Entwicklung und Herstellung von Flugzeugen in der Schweiz immer mit vielfältigen Schwierigkeiten verbunden.

Ingenieur Georges Bridels Bericht gibt nicht nur einen vorzüglichen Überblick über die technischen Lösungen, sondern in ihm widerspiegeln sich auch die Hoffnungen und Enttäuschungen der schweizerischen Flugzeugindustrie.

Herausgegeben in Zusammenarbeit mit dem Verkehrshaus der Schweiz (Format A5, 106 S., mit 70 Abb., 1 Farbtabelle).

Erhältlich in Ihrer Buchhandlung zum Preis von Fr. 18.– oder direkt bei:

Verlags-AG der akademischen technischen Vereine
Postfach 630, 8021 Zürich. Telefon 01/201 55 36

Bestellung

(in frankiertem Umschlag einsenden)

Ich bestelle _____ Exemplare «Strahlflugzeuge»
zum Preis von Fr. 18.– + Porto gegen Rechnung:

Name: _____

Vorname: _____

Strasse: _____

PLZ/Ort: _____

Datum: _____

Unterschrift: _____

Sicherheit und Qualität

werden auch Sie überzeugen



- Durchgehende Edelstahlarmierung
- **V2A** (Ripinox)
Cr Ni Nr. Nr. 1.4301
- **V4A** (Ripinox)
Cr Ni Mo Nr. 1.4571
- Wasserabweisende Isolation
- Sondermasse in kurzer Zeit

ebea®

Kragplatten-anschlüsse

F. Brechbühler

Armierungsanschlüsse

Südstr. 4, 3110 Münsingen Tel. 031/92 53 53-54



Tore, Tore, Tore...

In Stahl und Aluminium liefern wir:
Sektionaltore ● Falttore ● Schiebetore
Rolltore ● Antriebe ● Sonderkonstruk-
tionen gemäss Ihren Anforderungen.

Fordern Sie uns heraus!

Pfister AG



Metallbau
8575 Mauren TG
072 · 44 20 20



**Die wichtigste
Zielgruppe direkt
erreichen.**

**Als Inserent in der
Schweizer
Baudokumentation.**



SCHWEIZER
BAU
DOKUMENTATION

CH-4249 Blauen, Tel. 061 89 41 41



repxit ... immer eine Länge voraus

fugenlose Bodenbeläge auf Epoxidharzbasis

für: alle industriellen Bauten – Zivilschutzanlagen – Garagen – Labors
– Garderoben – Schulhäuser – öffentliche Bauten usw.

- Mörtelbeläge – Giessbeläge – Versiegelungen – Imprägnierungen auf Unterlagen aus:
 - Beton – Steinholz – Asphalt
- Repxit für:
- Neubauten – Umbauten – Renovationen

REPOXIT AG

Helgenstrasse 21

8403 Winterthur

Telefon 052 / 27 17 21

Aufstieg-Probleme?

Sie finden viele Partner, die Ihnen diese lösen wollen, aber nur **einen** mit der **Erfahrung von EDAK** – dem Spezialisten in Leichtmetall-Leitern und Leichtmetall-Rollgerüsten.

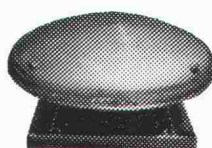


Zu beziehen bei Ihrem Fachhändler oder

EDAK

EDAK AG
Postfach
8201 Schaffhausen

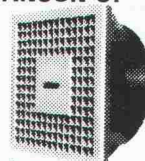
ANSON Dachventilatoren



für Flach-, Schräg- und Sheddächer. Bis 50'000 m³/h. Geräuscharm und wartungsfrei. Auch für hohe Temperaturen und aggressive Medien. Preisgünstig von

ANSON AG 01/461 40 80
8055 Zürich Friesenbergstr.108

Mauerventilatoren ANSON UP



sind formschön und ab 12 cm Wandstärke einbaubar. 220 oder 380 V, Drehzahl regelbar.

450 m³/h ab Fr. 244.–
800 m³/h ab Fr. 271.–
1200 m³/h ab Fr. 334.–
2000 m³/h ab Fr. 495.–
Elektrofachgeschäfte +

ANSON AG 01/461 40 80
8055 Zürich Friesenbergstr.108

Cheminée-Ventilatoren ANSON



sorgen für rasches Brennen und gleichmässigen Zug. Auch nachträglich montierbar. 220 V.

Ab Fr. 975.–
Cheminéebauer, Elektroinstallateure und

ANSON AG 01/461 40 80
8055 Zürich Friesenbergstr.108

Visura

Treuhand-Gesellschaft
Société Fiduciaire
Società Fiduciaria

Seit 50 Jahren Partner für
Steuern · Buchführung · EDV.
Personalvorsorge · Branchen-
konforme Betriebsberatung

Zürich, Aarau, Altdorf, Grenchen,
Lausanne, Luzern, Olten, St. Gallen, Solothurn, Stans

Thermolackierwerk Waltenspül AG



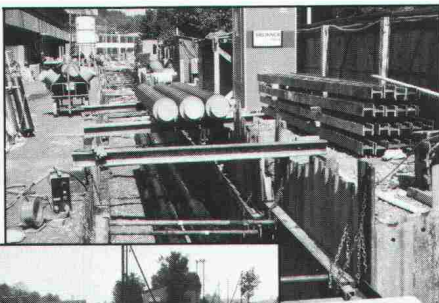
CH-6142 Gettnau
Tel. 045-812051

Ihr zuverlässiger Partner für
dekorative und wetterbeständige
Oberflächenveredelungen
in der Architektur

Fernwärme- Rohrleitungssysteme aus Brugg



Zwei Systeme
aus einem Haus



**FERWAG-
Rohre**
im Baukasten-
System



**FLEXWELL-
Leitungen**
von der Rolle
in den Graben

BRUGG

Kabelwerke Brugg AG · 5200 Brugg · Telefon 056/41 11 51



In der Schweiz gewachsen – heute weltweit ein Begriff: VSL Systeme!

Die VSL Systeme machen in Vor-
spannung, Boden- und Felsankern,
Hebetechnik, Gleit- und Gewebescha-
lung seit bald dreissig Jahren Bau-
geschichte. Im In- und Ausland...

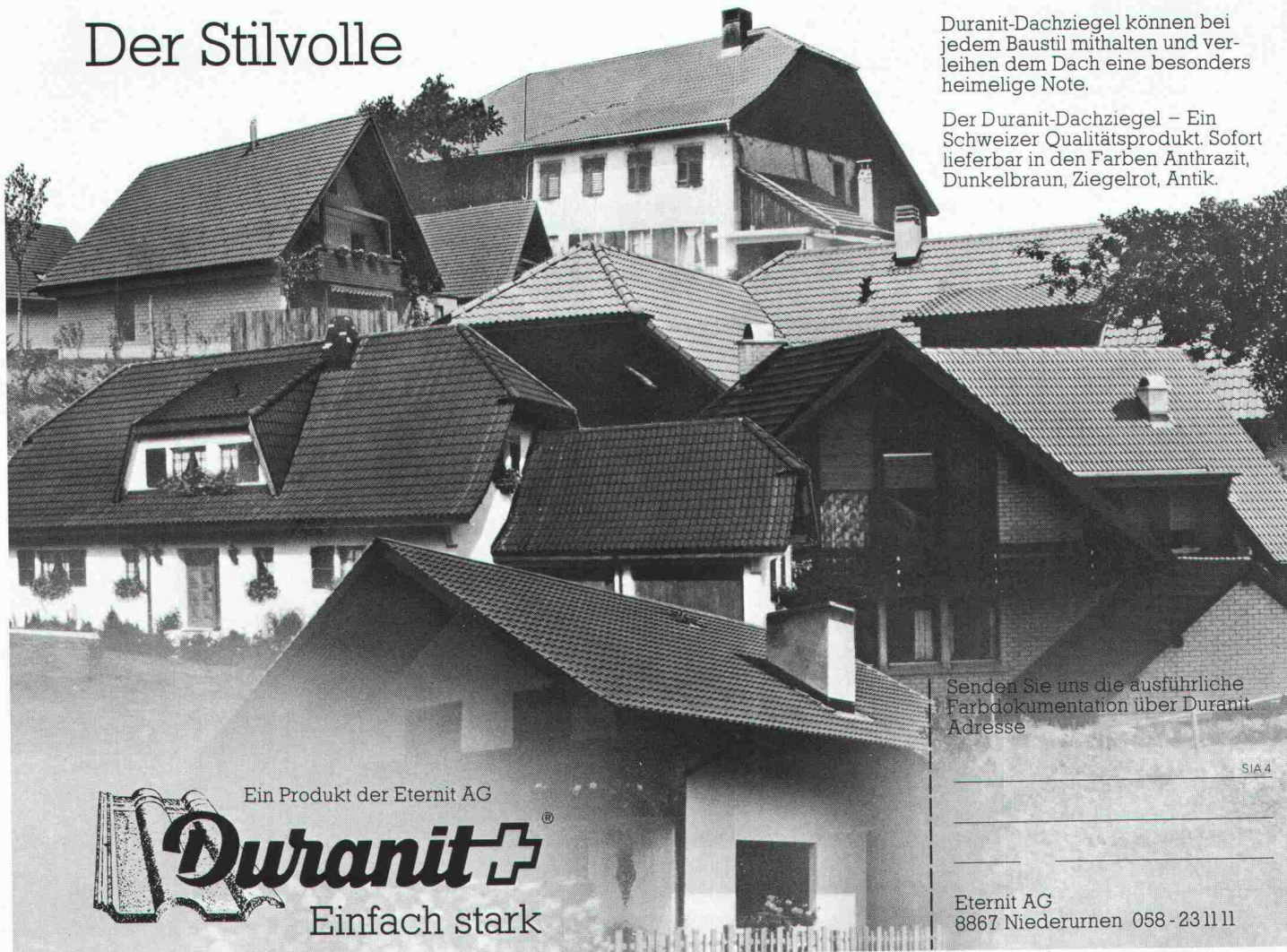
Von diesem umfassenden Erfah-
rungsaustausch profitieren alle Bau-
fachleute gleichermassen. Partner-,
Tochter- und Beteiligungsfirmen sind
heute in einer weltweiten Einheit zu-
sammengefasst:

VSL INTERNATIONAL

Die Synthese

VSL INTERNATIONAL AG Hauptsitz: 3008 Bern, Tel. 031 46 28 33, 3327 Lyssach,
Tel. 034 45 15 71, 1023 Crissier, Tel. 021 35 12 78, 6500 Bellinzona, Tel. 092 25 71 17.
VSL Vertretungen in: Australien, Brasilien, Brunei, Dänemark, Deutschland, Finn-
land, Frankreich, Griechenland, Grossbritannien, Hongkong, Indonesien, Iran,
Italien, Japan, Kanada, Korea, Malaysia, Neuseeland, Niederlande, Norwegen,
Österreich, Peru, Portugal, Saudiarabien, Schweden, Schweiz, Singapur, Südafrika,
Taiwan, Thailand, Türkei, USA.

Der Stilvolle



Duranit-Dachziegel können bei
jedem Baustil mithalten und ver-
leihen dem Dach eine besonders
heimelige Note.

Der Duranit-Dachziegel – Ein
Schweizer Qualitätsprodukt. Sofort
lieferbar in den Farben Anthrazit,
Dunkelbraun, Ziegelrot, Antik.

Senden Sie uns die ausführliche
Farbdokumentation über Duranit.
Adresse

SIA 4

Ein Produkt der Eternit AG
Duranit+
Einfach stark

Eternit AG
8867 Niederurnen 058-23 11 11

Bauen ist zu teuer - sagt man - Schwedbau senkt die Baukosten bis zu 20%

Eine einzigartige Möglichkeit für Einfamilien- und Reihenhaushersteller.

Schwedbau AG ist ein schwedisches Unternehmen mit Domizil in Zürich.

Wir suchen auf regionaler Basis Vertragspartner für die Weiterverbreitung unseres Fertighauskonzepts (mit totaler Flexibilität).

Unser System hat sich gegenüber traditionellem Bauen als überlegen erwiesen, was Kosten, Energie und Bauzeit betrifft.

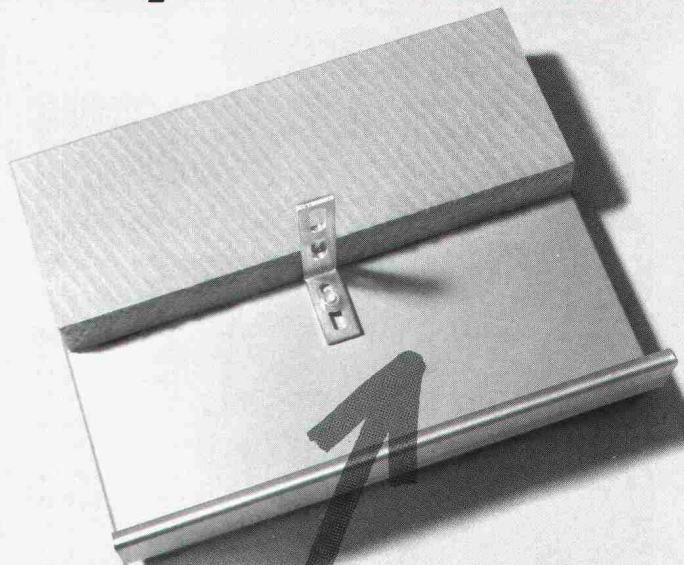
Schwedbau informiert Sie gerne über ihre Produkte. Wir bieten enge Zusammenarbeit von der technischen Beratung bis zur Montage.

Musterhaus kann besichtigt werden.

SCHWEDBAU AG
SBAG SCHWEDBAU AG

WIESENSTRASSE 9, CH-8008 ZÜRICH/SCHWEIZ
TEL. 01 / 252 19 15, TELEX 816 208 SWED CH

NORMA-Fensterbänke- ein System mit Profil.



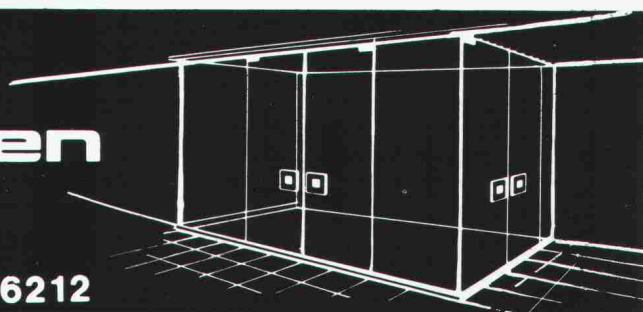
Ob Renovationen, Sanierungen oder Neubauten: • Norma bietet die Problemlösung sowohl für Hinterlüftete- als auch für Kompakt-Fassaden • Die neuen Norma-Fensterbänke bieten optimale Isolationswerte und schliessen die gefürchteten Kältebrücken aus • Die durchdachte Konstruktion und die bekannte Norma-Qualität ermöglichen eine rationelle und kostensparende Montage.

MEYER AG,
Norma-Bauelemente,
6260 Reiden, 062 / 81 10 55

BRÜLLMANN Ganzglas-Anlagen

- eigene Glashärtungsanlage
- eigene Montagegruppen
- eigene Beschlägefabrikation
- Funkservice

J BRÜLLMANN SÖHNE AG 8280 KREUZLINGEN 072 746212



Verbundpfähle

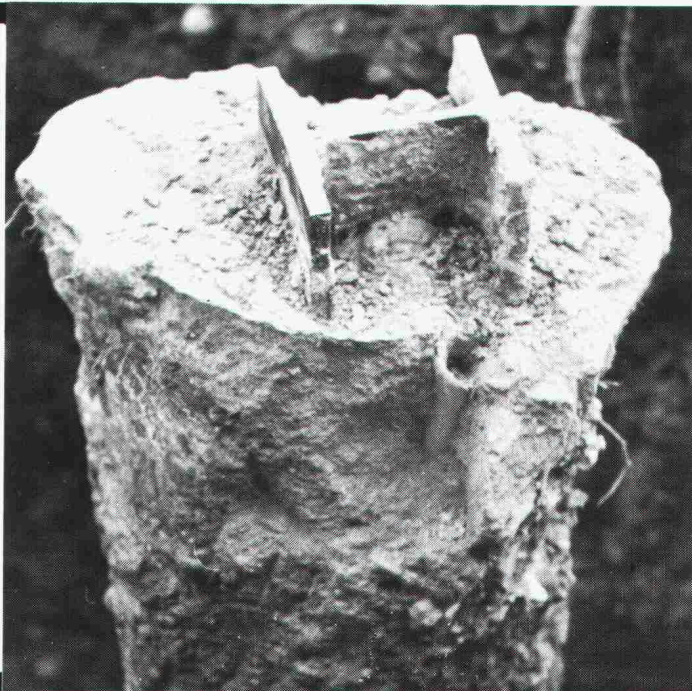
Stahlprofile mit Betonmantel

- Mit dem Hochbaukran oder mit Schreitbagger ausführbar
- auch auf beengten, schwer zugänglichen Baustellen möglich
- kein Arbeitsplanum und keine Zufahrt zur Baugrube nötig
- dank sehr kleiner Installationsaufwendungen auch für kleine Arbeiten wirtschaftlich.

GREUTER GRUNDBAU AG

STEIGSTRASSE 7
8182 HOCHFELDEN
TELEFON 01/860 70 78

SPEZIALARBEITEN IM TIEFBAU
PRESSVORTRIEBE
PFAHLFOUNDATIONEN



Wichtige Information
für alle Planer

Das Bad wird von den Schweizern als unkomfortabelster Raum der Wohnung eingestuft.*

Sie haben es in der Hand, dies zu ändern.



* aus einer Befragung des Instituts für Marktforschung (IMR AG) 1983. Der Bericht kann bei der Informationsstelle der sanitären Branche, Sihlstrasse 55, 8001 Zürich, Telefon 221 38 22, angefordert werden.

Aktion gegen langweilige Badezimmer.

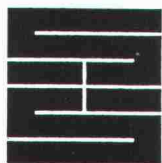
Qualitäts-Badezimmer nur vom Sanitär-Fachhandel und -Installateur.

KUNSTHARZE- VOM LABOR ZUR BAUSTELLE.

Flick- und Fugenmörtel
Rissinjektionen
Industriebodenbeläge
Brandschutzelemente
Klebearmierungen
Oberflächenbehandlungen
Vorfabrizierte Verkleidungen



AG Heinz Hatt-Haller
8022 Zürich. Tel. 01/211 87 40



Schaffroth & Späti AG

Asphalt- und Bodenbeläge

8403 Winterthur

Telefon 052 / 29 71 21

Gegründet 1872

Flachdachbeläge jeder Art

Gussasphalt für Isolationen und Strassen

Spenglerarbeiten

Nacophalt-Hartgussasphaltböden

Linolith-Industriebodenbeläge

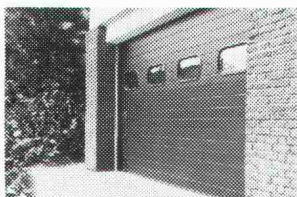
seit 50 Jahren bewährt

Zimmerli-Hartbetonböden

für Autogaragen, Rampen usw.

REPOXIT-Kunstharzböden

in diversen Farben, 2 bis 7 mm stark



z.B. isoliertes
Sektionaltor

Unsere grosse Auswahl schützt Sie vor Torheiten.

Wie immer Ihr Garagentor aussehen soll, bei uns finden Sie es. Kipp- und Flügeltore mit Füllungen aus verschiedenen Hölzern oder Profilstahl, schon ab Fr. 390.-. Auf Wunsch mit Service- oder Nebentüren. Wärme gedämmte Sektionaltore. Besuchen Sie unsere Ausstellung.



uninorm Ausstellung/Beratung
Wöhlerstr. 2, 5623 Boswil AG, 057 47 11 11

Software für das Planungsbüro

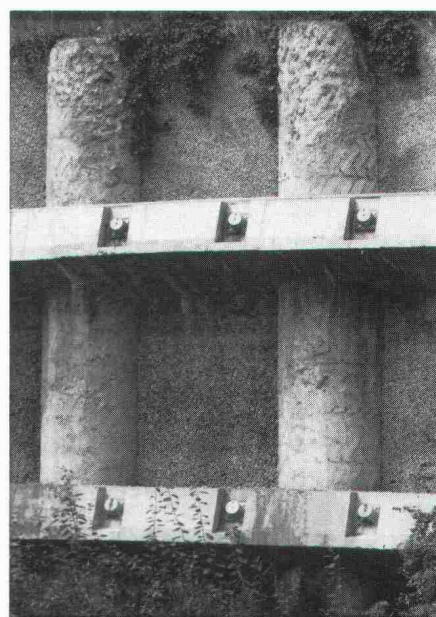
für HP Series 80 und
HP Series 200

- Statistik beliebiger Tragwerke
- Böschungen/Stützmauern
- Hydraulik/Drucknetze
- Devis, Vertrag, Ausmass CRB, VSS, div.
- Büroadministration, Buchhaltung
- Baubuchhaltung, Baukostenabrechnung



Ingenieur- und Planungsbüro
rony dahinden

Dipl. Bauing. ETH/SIA
8370 Sirnach
Grünastr. 4
Tel. 073 26 39 22



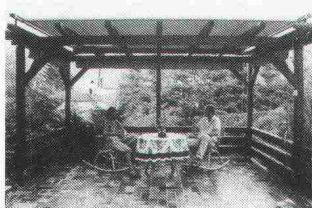
Pfahlfundationen

- Bohrpfähle 125 + 150 cm ϕ
- Ortsbetonpfähle «DELTA»
- Fertigbetonpfähle
- Holzpfähle
- Presspfähle
- Wasserbauarbeiten
- Spundwände

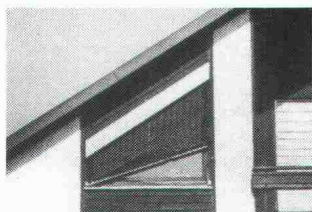
EGGSTEIN AG LUZERN

Industriestrasse 16

Telefon 041 - 44 66 04

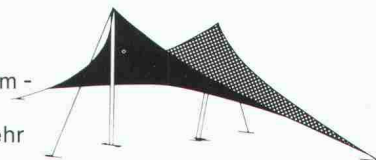


Die ideale
Beschattung
für Ihren
Pergola - Sitzplatz
und Wintergarten



NEU

bisher Problem -
Fenster -
jetzt nicht mehr



FTW AG Reflexa Produkte
Tel. 064/43 77 22

SIPOREX[®] plus

ZZ

Der Schweizer Gasbeton, ein Produkt der **ZÜRCHER ZIEGELEIEN**



Eine Nasenlänge voraus!

... mit Barra Gliss, dem optimalen Trennmittel für Holz-, Metall- und Kunststoffschalungen.

- Fleckenfreier, schöner Beton
- Müheloses Ausschalen
- Gebrauchsfertig, schnell trocknend
- Sehr ergiebig



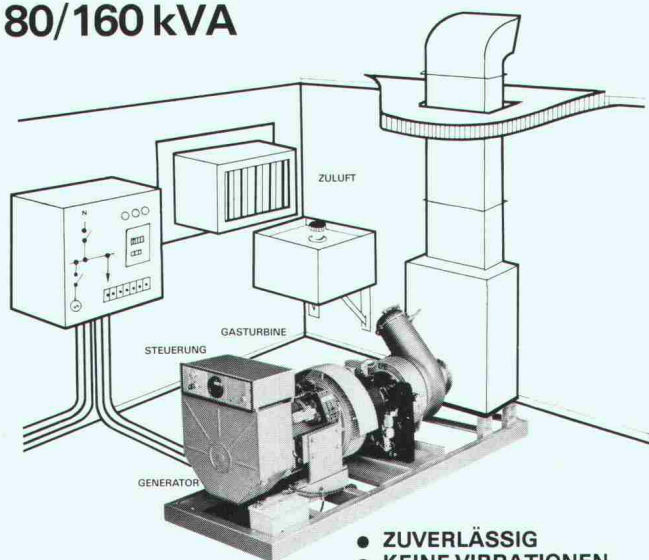
MEYNADIER

Meynadier & Cie AG
8048 Zürich

Vulkanstrasse 110
Tel. 01/64 22 11

⌘ INTRINSIC POWER

TURBO- GENERATORANLAGEN 80/160 kVA

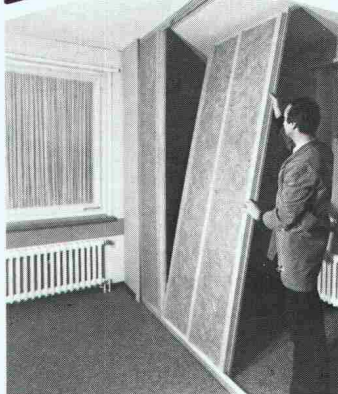


- ZUVERLÄSSIG
- KEINE VIBRATIONEN
- MINIMALES GEWICHT
- LUFTGEKÜHLT

INTRINSIC AG

CH-8802 KILCHBERG Tel. 01 / 715 11 34
Schulstrasse 3

Sanieren + isolieren in einem Arbeitsgang mit ...



Trennwandelemente für Neubauten · Umbauten
Individuelle Raumgestaltung
Die ideale Holztrennwand mit hoher
Schall- und Wärmeisolation.
Schnelle, saubere und einfache
Montage auch in bewohnten
Räumen.
Schalldämmwert lt. EMPA-Test
45 dB. Wandstärke 80 mm.
Normgrösse 260 x 93 cm.

Coupon Trennwand SZ

Senden Sie uns Ihre technischen
Informationen/Muster

Firma _____
Sachbearbeiter _____
PLZ/Ort _____
Telefon _____

**WE
SPAN**

Hersteller:
Wespanwerk Wenger AG
8574 Lengwil
Telefon 072 - 75 13 13

Vertretung Kt. ZH: Schlumpf AG
Isoliermaterialien + Sperrholz
8606 Nänikon
Telefon 01 - 941 11 40

Das energiesparende Luftheiz-System



Zuverlässig und wartungsfrei funktioniert das Automatik-Zentralgerät mit der Zweistufen-Regulierung. In Kombination mit den ORION-Luftheizapparaten ergibt dieses neue System eine optimale, kostengünstige und energiesparende Raumheizung. Gleichermassen ideal für grosse Fabrikationshallen wie auch für kleine Gewerberäume. Fordern Sie noch heute die Gratisdokumentation an.



ORION AL-KO AG

8037 Zürich
Telefon 01/42 16 00

Energiesparcoupon
Bitte senden Sie uns die Gratisdokumentation über
☐ Luftheiz-System mit Elektro-Zubehör
☐ Elektro-Zubehör inkl. Schema

Adresse: _____

Einsenden an:
ORION AL-KO AG,
Postfach,
8037 Zürich

Stellen- und Gelegenheits-Anzeigen

Tarif

Stellenangebote und Ausschreibungen				Ermässiger Preis für Stellengesuche			
1/1-Seite	185×260 mm	Fr. 1440.—	1/6-Seite	90×84 mm		1/12-Seite	90×40 mm Fr. 140.—
1/2-Seite	90×260 mm			185×40 mm	Fr. 300.—		
	185×128 mm	Fr. 760.—	1/8-Seite	90×62 mm		1/16-Seite	90×29 mm Fr. 103.—
1/3-Seite	90×172 mm	Fr. 520.—		185×29 mm	Fr. 230.—		
1/4-Seite	90×128 mm		1/12-Seite	90×40 mm	Fr.165.—	1/24-Seite	90×21 mm Fr. 75.—
	185× 62 mm	Fr. 400.—					

Chiffregebühr Fr. 7.—, Ausland Fr. 10.—

Für Stellengesuche wird Vorauszahlung verlangt.

Anzeigenschluss: Mittwoch der Vorwoche, 10 Uhr

IVA AG für internationale Werbung, 8032 Zürich
Mühlebachstrasse 43, Tel. 01 / 251 24 50, PC 80-32735

Filiale:

1004 Lausanne, Pré-du-Marché 23
Tel. 021 / 37 72 72

00-b

Stellenangebote



Aarg. Versicherungsamt, Aarau

Wir suchen für die Abteilung Aussendienst als Schätzer einen

Architekten HTL

Aufgaben:

- Einschätzung von Gebäuden zu Versicherungszwecken
- Abschätzung von Schäden an Gebäuden
- Beratung und Kontrolle in Feuerpolizei und Brandverhütung

Anforderungen:

- Diplomabschluss HTL
- mehrjährige Praxis als Bauleiter
- initiatives und selbständiges Arbeiten

Nach Einarbeitung besteht die Gelegenheit, als Kreisschätzer selbständig einen Kreis zu betreuen.

Wir bieten:

- verantwortungsvolle, interessante und vielseitige Tätigkeit
- angenehmes Arbeitsklima
- den Anforderungen entsprechendes Salär und zeitgemässe Sozialleistungen
- gründliche Einführung und Weiterbildung

Für ergänzende telefonische Auskünfte steht Ihnen Herr Ekkert, Chef Abteilung Aussendienst, Telefon 064 / 25 33 33, intern 65, zur Verfügung.

Stellenantritt: nach Übereinkunft.

Sollten Sie sich für diese Stelle interessieren, erwarten wir gerne Ihre handschriftliche Bewerbung mit Angaben von Referenzen und den üblichen Unterlagen bis zum 21. Oktober 1985 an

Aarg. Versicherungsamt

Direktion, Bahnhofstrasse 101, 5001 Aarau

Wir suchen für unser Ingenieurbüro am Bodensee einen vielseitig interessierten

Bauingenieur HTL

für abwechslungsreiche Projektierungs- und Bauleitungsaufgaben im Hoch- und Tiefbau.

Wir sind ein kleines Büro mit angenehmen Arbeitsbedingungen.

Eintritt nach Vereinbarung.

Ingenieurbüro O. Vettiger AG

Alleestrasse 44, 8590 Romanshorn, Tel. 071 / 63 34 44



Gemeinde Reinach AG

Auf der Gemeindeverwaltung Reinach AG ist die Stelle des

Bauverwalters

neu zu besetzen.

Anforderungen:

- Beruf im Tief- oder Hochbaufach, evtl. Ingenieur HTL
- einige Jahre Berufserfahrung
- Verhandlungsgeschick
- Interesse an der Arbeit im öffentlichen Bereich
- Kenntnisse im Baurecht erwünscht, aber nicht Bedingung
- Führungseigenschaften

Wir bieten:

- verantwortungsvolle, selbständige Aufgabe
- den Anforderungen entsprechendes Salär
- zeitgemässe Sozialleistungen laut Besoldungsreglement

Handschriftliche Bewerbungen mit den üblichen Unterlagen sind bis am 31. Oktober 1985 an den Gemeinderat Reinach zu richten.

Ergänzende Auskünfte erteilt der Gemeindeammann, Herr Dr. Dogwiler, Tel. 064 / 71 26 81.

Der Gemeinderat

Inserate bitte frühzeitig aufgeben!

Spürsinn, Selbstinitiative, Kreativität und Verhandlungsgeschick benötigt ein in der Baulandakquisition **erfahrener**, etwa 35-jähriger

Architekt ETH oder HTL, Siedlungsplaner

zum Aufbau eines neuen Geschäftszweiges in einem mittleren Dienstleistungsunternehmen, Region Zürich-Nord, wo er auch bei laufenden Planungen und in der Beurteilung von Baugesuchen mitwirken soll.

Der ideale Bewerber ist Schweizer und kann sich über sein unternehmerisches Denken sowie über seine Erfahrungen im angesprochenen Bereich ausweisen. Die vielseitige, herausfordernde Aufgabe verlangt ausgesprochene Teamfähigkeiten.

Bitte senden Sie Ihre ausführliche Bewerbung an

Schenk Personal + Treuhand
Wiesenweg 2, 8303 Bassersdorf
Telefon 052 / 32 49 76



Kanton Schaffhausen Tiefbauamt

Zur Wiederbesetzung einer freigewordenen Stelle im kantonalen Tiefbauamt suchen wir auf Frühjahr 1986 zur selbständigen Bearbeitung der im Amt anfallenden Fragen im Bereich Gewässerbau und Gewässerunterhalt, Wasserkraftnutzung und Grundwasserschutz einen

Wasserbauingenieur

Als Kandidat stellen wir uns einen initiativen und kontaktfreudigen Hochschulingenieur vor, der dank seiner beruflichen Ausbildung und Erfahrung in der Lage ist, innerhalb des Teams einer kleinen Gruppe vorzustehen und seine Belange kompetent nach aussen und nach innen zu vertreten.

Frühere Verwaltungstätigkeit wäre von Vorteil, ist jedoch nicht Bedingung.

Anstellung und Besoldung entsprechen den kantonalen Bestimmungen. Wohnsitznahme im Kanton Schaffhausen ist Bedingung.

Für weitere Auskünfte steht der Kantonsingenieur, Herr H. Schnetzler, Tel. 053 / 8 03 03, zur Verfügung.

Interessenten für die ausgeschriebene Stelle bitten wir, ihre schriftliche Bewerbung an die **Kantonale Baudirektion, Rathaus, 8200 Schaffhausen**, zu richten.

Wir suchen einen erfahrenen, 35–40-jährigen

Architekten ETH/SIA oder HTL als Projekt- und Oberbauleiter

für die Beschaffung von Wohn- und Geschäftshäusern für unseren Konzern.

Als Nachfolger des derzeitigen Stelleninhabers übernimmt der neue Mitarbeiter in einem bestimmten Gebiet in der deutschen oder französischen Schweiz alle einschlägigen Aufgaben von der Beurteilung von Kaufobjekten über Expertisen bis zur Projektierung im Sinne der Oberaufsicht und Oberbauleitung aller Neubauten und Grossrenovationen bestehender Anlagen. Dazu gehören auch das Vertragswesen sowie Berichterstattung und Korrespondenzen **in deutscher und französischer Sprache**.

Über die Aufgaben sowie die fortschrittlichen Anstellungsbedingungen und Sozialleistungen orientieren wir Sie gerne bei einem persönlichen Gespräch. **Herr J. Metzger, Personaldienst**, freut sich auf Ihre vollständigen Bewerbungsunterlagen.

Diskretion wird zugesichert.



Adresse: Mythenquai 2, 8002 Zürich
Telefon 01/205 21 21

Für die Organisation, Planung und Durchführung von Umbau- und Renovationsprojekten suchen wir einen qualifizierten

Architekten HTL

Tätigkeitsbereich:

- Federführung von Umbauten als Vertreter der Bauherrschaft in Zusammenarbeit mit Fremdarchitekten
- Projektleitung und Umbauten, Renovationen und Infrastrukturprojekte bei Ausführung in eigener Regie
- Beratung von Bankstellen in Baufragen

Anforderungsprofil:

- Abschluss als Architekt HTL
- Erfahrung als Projektleiter (Generalist)

Interessenten für diese anspruchsvolle und selbständige Funktion wollen bitte ihre Bewerbung oder telefonische Anfrage an Herrn R. Koller, Tel. 01/234 40 33, richten.

Schweizerische Bankgesellschaft
Bahnhofstrasse 45, 8021 Zürich



Schweizerische
Bankgesellschaft



STADT DÜBENDORF

Für unsere Bauabteilung suchen wir einen

Tiefbausekretär

Der Stelleninhaber ist dem Chef der Bauabteilung unterstellt und betreut die Geschäfte des Tiefbauamtes, insbesondere

- die Sachbearbeitung der Tiefbaugeschäfte (Strassen/Kanalisation) von der Planung bis zur Ausführung
- die administrative Bearbeitung von Quartierplänen
- Mitarbeit bei der Verkehrs- und Erschliessungsplanung
- Führen von Landerwerbsverhandlungen
- Aufsicht über das Personal des Strassenwesens und der Stadtgärtnerei

Wir erwarten, dass Sie sich als diplomierter Ingenieur (HTL/Technikum), mit Flair für administrative Belange, ausweisen können über

- solide Grundausbildung und praktische Berufserfahrung
- Verhandlungsgeschick
- Gewandtheit im schriftlichen Ausdruck
- selbständiges und verantwortungsbewusstes Arbeiten
- Vertrautheit im Verkehr mit Publikum und Fachleuten
- Kenntnis des Bau- und Strassenrechtes
- Bereitschaft zur Teamarbeit

Wir bieten ein den Anforderungen dieser Kaderstelle entsprechendes Salär und Pensionskasse.

Wenn Sie an dieser interessanten und vielseitigen Aufgabe interessiert sind, so senden Sie bitte Ihre vollständigen Bewerbungsunterlagen mit Foto bis 17. Oktober 1985 an die **Stadtkanzlei, Usterstrasse 16, 8600 Dübendorf**. Für weitere Auskünfte steht Ihnen der Chef Bauabteilung, Herr Semadeni (Tel. 01/821 88 11) gerne zur Verfügung.

Stadtrat Dübendorf

Wir sind eine gut fundierte, aktive Generalunternehmung für Renovationen und Umbauten und suchen einen

Bauleiter/Bauführer

Die anspruchsvolle Aufgabe umfasst:

- sämtliche in Zusammenhang mit der Ausführung stehenden Arbeiten, ohne Planung, jedoch mit Planungsüberwachung

Einem einsatzfreudigen Mitarbeiter im Idealter von 25 bis 35 Jahren bieten wir nebst entsprechendem Salär und gut ausgebauten Sozialleistungen einen angenehmen Arbeitsplatz in einem kollegialen Team.

Falls Sie Interesse an dieser vielseitigen und abwechslungsreichen Position haben und allenfalls einige Erfahrungen im Bereich Umbauten mitbringen, bitten wir Sie, Ihre Bewerbungsunterlagen an Frau S. Haller zu richten, oder nehmen Sie mit Herrn R. Crameri unter Tel. 01/830 36 55 Kontakt auf.



Generalunternehmung für
Renovationen und Umbauten
Grindelstrasse 5
8304 Wallisellen

Wir sind eine aktive, gut fundierte Generalunternehmung und suchen zur Ergänzung unseres Teams einen

Hochbauzeichner

zur Bearbeitung von Ausführungs- und Detailplänen sowie für konstruktive Entwurfsarbeiten für anspruchsvolle Bauvorhaben.

Falls Sie diese Position interessiert und Sie über die entsprechende Ausbildung und Berufspraxis verfügen, so richten Sie bitte Ihre Bewerbungsunterlagen an Frau S. Haller oder rufen Herrn O. Schläfli unter Tel. 01/830 01 81 an.



Iwobau Industrie- und Wohnbau AG
Grindelstrasse 5, 8304 Wallisellen
Tel. 01/830 01 81



In der Modellbauwerkstatt unserer Planungsabteilung ist ein Platz frei geworden.

Architektur-Modellbauer(in)

mit abgeschlossener Architektur-Modellbauerlehre oder mehrjähriger Berufserfahrung im Architektur-Modellbau findet bei uns interessante und selbständige Arbeit in kleinem Team mit geregelter Arbeitszeit. Bitte setzen Sie sich telefonisch oder schriftlich mit uns in Verbindung, damit wir einen Besprechungstermin vereinbaren können (Tel. 305 21 41, Herr John).

Karl Steiner AG
Hagenholzstrasse 60
Postfach, 8050 Zürich



Ihr neuer Arbeitsplatz in Pfäffikon SZ am Zürichsee

Zur Ergänzung unseres Architekturbüros suchen wir per sofort oder Frühling 1986

Hochbauzeichner(in)

Wir bieten Ihnen eine abwechslungsreiche und anspruchsvolle Mitarbeit in einem aufgestellten Team, gute Aufstiegschancen und einen gut organisierten kleinen Bürobetrieb.

Gerne erwartet unser Herr R. Fritschi Ihre Bewerbung mit Angaben über Bildungsgang und bisherige Tätigkeit.

architekturbüro senn otto
8808 pfäffikon

etzelstr. 97
tel. 055 / 48 20 79

Wir suchen in unser **Beton-Vorfabrikationswerk in Dällikon/ZH** zur Verstärkung unseres Teams

Assistenten der Betriebsleitung

Verlangt werden gute praktische und theoretische Ausbildung und Einsatzwillen.

Geboten wird eine interessante Dauerstellung mit Aufstiegsmöglichkeiten. Eintritt möglichst bald.

Bitte melden Sie sich bei

R. Stüssi AG, Vorfabrizierte Betonbauten
8108 Dällikon ZH, Tel. 01 / 844 00 40

Gemeinde Spreitenbach

Auf unserer Bauverwaltung ist die Stelle eines(r)

Bausekretärs(in)

zu besetzen.

Wir erwarten vom Bewerber(in) eine fundierte kaufmännische Ausbildung, Organisationstalent und Gewandheit im schriftlichen Verkehr.

Ihre Bewerbung für diese interessante, selbständige und gutbezahlte Stelle ist schriftlich mit den üblichen Unterlagen bis 17. Oktober 1985 dem Gemeinderat Spreitenbach einzureichen. Auskünfte erteilt Ihnen gerne Herr Peterhans, Bauverwalter, Tel. 056/71 52 51.

Gemeinderat Spreitenbach

Für die Bearbeitung einer anspruchsvollen Bauaufgabe suchen wir einen

Architekten HTL

und einen

Hochbauzeichner

Wir erwarten weitgehende Selbständigkeit, Initiative und guten Teamgeist. Wir bieten zeitgemässe Anstellungsbedingungen und angenehmes Arbeitsklima in mittelgrossen Büro.

Gerne erwarten wir Ihren Anruf oder Ihre schriftliche Bewerbung.

J. Stöckli, dipl. Architekt BSA/SIA
Neugasse 28, 6300 Zug, Telefon 042 / 21 83 87

Die

Ingenieurschule beider Basel (HTL)

sucht für die Abteilung Bauingenieurwesen eine(n)

Assistenten(in)

Wir erwarten:

- abgeschlossenes Studium eines Bauingenieurs HTL
- einige Jahre Berufspraxis, wenn möglich im Hoch- und Tiefbau
- Bereitschaft zu initiativer Mitwirkung im Unterricht, im Baulabor, in der EDV, bei Vermessungsaufgaben, Exkursionen und Studienverlegungen
- selbständige Bearbeitung administrativer Aufgaben

Wir bieten:

- Honorierung im Rahmen des Besoldungsreglementes
- Gelegenheit zur Weiterbildung

Stellenantritt: möglichst bald

Nähere Auskunft erteilt der Abteilungsvorsteher, Herr Peter Müller.

Handschriftliche Bewerbungen mit Unterlagen sind bis spätestens **15. Oktober 1985** zu richten an:

H.-J. Schoch, Direktor der Ingenieurschule beider Basel (HTL)
Gründenstrasse 40, 4132 Muttenz (Tel. 061 / 61 42 42)

Ingenieur- und Vermessungsbüro im Kanton Zug sucht per sofort oder auf Januar 1986

Zeichner

Fachrichtung Tiefbau oder Vermessung.

Arbeitseinsatz vorwiegend für Leitungskataster (Feldaufnahmen, Ortungen, Büroverarbeitungs), Ortsplanung, Nivellement und Projektzeichnen im Strassenbau. Selbständiges Arbeiten in kleinem Team.

Bewerbungen mit Zeugnissen und Gehaltsansprüchen an

E. Knecht, Ing.- und Vermessungsbüro, Rigistrasse 37, 6340 Baar.

Ihr neuer Arbeitsplatz in Pfäffikon SZ am Zürichsee

Architekturbüro mit vielseitigen Bauaufgaben sucht per sofort oder nach Übereinkunft ausgewiesenen

BAULEITER

mit guten Führungsqualitäten.

Wir bieten Ihnen eine abwechslungsreiche Stelle, Zusammenarbeit in einem aufgestellten Team, und einen gut organisierten kleinen Bürobetrieb.

Ihre erste Aufgabe ist die Leitung einer Siedlungsüberbauung im Raume Wollerau/Richterswil.

Gerne erwartet unser Herr R. Fritschi Ihre Bewerbung mit Angaben über Bildungsgang und bisherige Tätigkeit.

architekturbüro senn otto
8808 pfäffikon

etzelstr. 97
tel. 055 / 48 20 79

Für unser Ingenieurbüro im Berner Oberland suchen wir einen jüngeren

Tiefbauzeichner/Konstrukteur

mit einigen Jahren Praxis für abwechslungsreiche Arbeit: Kanalisationsleitungen, Wildbachverbauungen, Meliorationsstrassen, Trottoirbauten, Stahlbetonarbeiten.

Wir bieten einen angenehmen Arbeitsplatz in einem jungen Team mit fortschrittlichen Arbeitsbedingungen.

Wir freuen uns auf Ihren Anruf oder Ihre schriftliche Bewerbung.

Ingenieurbüro Rudolf Huggler, dipl. Bauingenieur ETH/SIA
3800 Interlaken, Waldeggstrasse 3, Tel. 036 / 22 16 22
3855 Brienz Tel. 036 / 51 25 56

Wir suchen per sofort oder nach Vereinbarung

Architekt HTL

sowie erfahrenen

Hochbauzeichner

für Werk- und Detailplanbearbeitung.

Gerne erwarten wir Ihre schriftliche Bewerbung mit den üblichen Unterlagen.

Georges C. Meier, Architekt SIA, Sternenstrasse 12, 8002 Zürich
Telefon 01 / 202 08 81



Baustatikprogramme für Sirius, IBM-PC Apricot u.a. MS-DOS-Rechner sowie CBM

Über 40 Programme: Ebene und räumliche Stab- und Fachwerke, inkl. Th.2. Ordnung und Vorspannung, Platten mit finiten Elementen, Stahlbeton, Holzbau, Grundbau usw. **Neu: TWO, TWP.**

Wulf Seele, Ing. SIA, Flurstrasse 44, 2544 Bettlach, 065 / 55 21 43

Stellengesuche

Dipl. Architekt ETH

sucht in Basel und Umgebung für Wettbewerb, Entwurf, Ausführungs- und Detailplanung Mitarbeit oder Anstellung. Bisherige Erfahrung im Wohn- und Geschäftshausbau.

Offerten erbeten unter Chiffre SIA 374 an IVA AG, Postfach, 8032 Zürich.

Bauingenieur HTL

37, mit Zusatzausbildung Wirtschaftsingenieur, sucht ausbaufähige Stelle im Raume St. Gallen-SG-Rheintal-Chur, in Industrie, Ing.-Büro oder Verwaltung. Erfahrung in Industriebau, Stahlbeton, Kanalisation, Wasserversorgung und allg. Tiefbau.

Offerten unter Chiffre SIA 372 an IVA AG, Postfach, 8032 Zürich.

Bauingenieur ETH

mit langjähriger Erfahrung in Projektierung und Bauleitung im Strassenbau, Tiefbau, Kanalisationen und Gewässerschutz sucht Stelle in Ing.-Büro oder Verwaltung (evtl. freie Mitarbeit).

Zuschriften unter Chiffre 370 an IVA AG, Postfach, 8032 Zürich.

Bauleiter

(52) mit langjähriger Erfahrung in Projekt, KV, Submission, Vergabe, Bauleitung und Abrechnung. Auch zeichnerische Bearbeitung von: Abwasserreinigungs- und Wasserversorgungsanlagen, allg. Tiefbau, Spezialtiefbau sucht Stelle Raum ZH, Aargau, SG.

Offerten unter Chiffre SIA 344 an IVA AG, Postfach, 8032 Zürich., oder Tel. 01 / 833 34 05, 19.00-21.00 Uhr.

Wirtschaftsingenieur/Bauingenieur HTL

37, mit Erfahrung in allgemeinem Tiefbau, Statik, Industrieunterhalt, sucht selbständige Stelle, im Raume Zürich/Baden.

Offerten unter Chiffre SIA 373 an IVA AG, Postfach, 8032 Zürich.

Dipl. Architekt

mit Flair im Entwerfen und Projektierung, mit vielen Erfolgen bei Architektur-Wettbewerben, übernimmt freie Mitarbeit.

Kontaktnahme unter Chiffre SIA 375 an IVA AG, Postfach, 8032 Zürich.

Diverses

ATELIER FÜR PERSPEKTIVEN

GENAU KONSTRUIERTE PERSPEKTIVEN

SCHWARZWEISS / FARBIG
FÜR HELLRAUMPROJEKTION
FÜR BAUTAFELN / PLAKATE

ALS FOTOMONTAGEN
INSERTATE / FACHBUCHER
FÜR PROSPEKTE

DAVID-HESS-WEG 14, 8038 ZÜRICH, TEL. 01 / 482 29 49

Die Brooklyn-Brücke



Kampf, Leiden, Triumph

Die dramatische Geschichte einer bedeutenden Brücke und deren Erbauer. Zusammengetragen und auf 63 Seiten aufgezeichnet von dipl. Ing. Werner Stadelmann. Illustriert anhand von 34 Bildern.

Ein Stück Brückenbaugeschichte. Erzählt von einem kompetenten Autor, lehrreich und spannend zugleich. Zu beziehen zum Preis von Fr. 18.80 (+ Porto) durch Ihre Buchhandlung oder direkt bei:

Verlags-AG der akademischen technischen Vereine, Postfach 630, 8021 Zürich, Telefon 01 / 201 55 36

Bestellkarte

Ich bestelle _____ Exemplare «Die Brooklyn-Brücke» zum Preis von Fr. 18.80 + Porto gegen Rechnung:

Name: _____ Vorname: _____

Strasse: _____

PLZ/Ort: _____

Datum: _____ Unterschrift: _____

REMKO-AIRMAT

Luftentfeuchter

Vollautomatisch, robust, mobil und wirtschaftlich

Fullservice für
Bauaustrocknung:

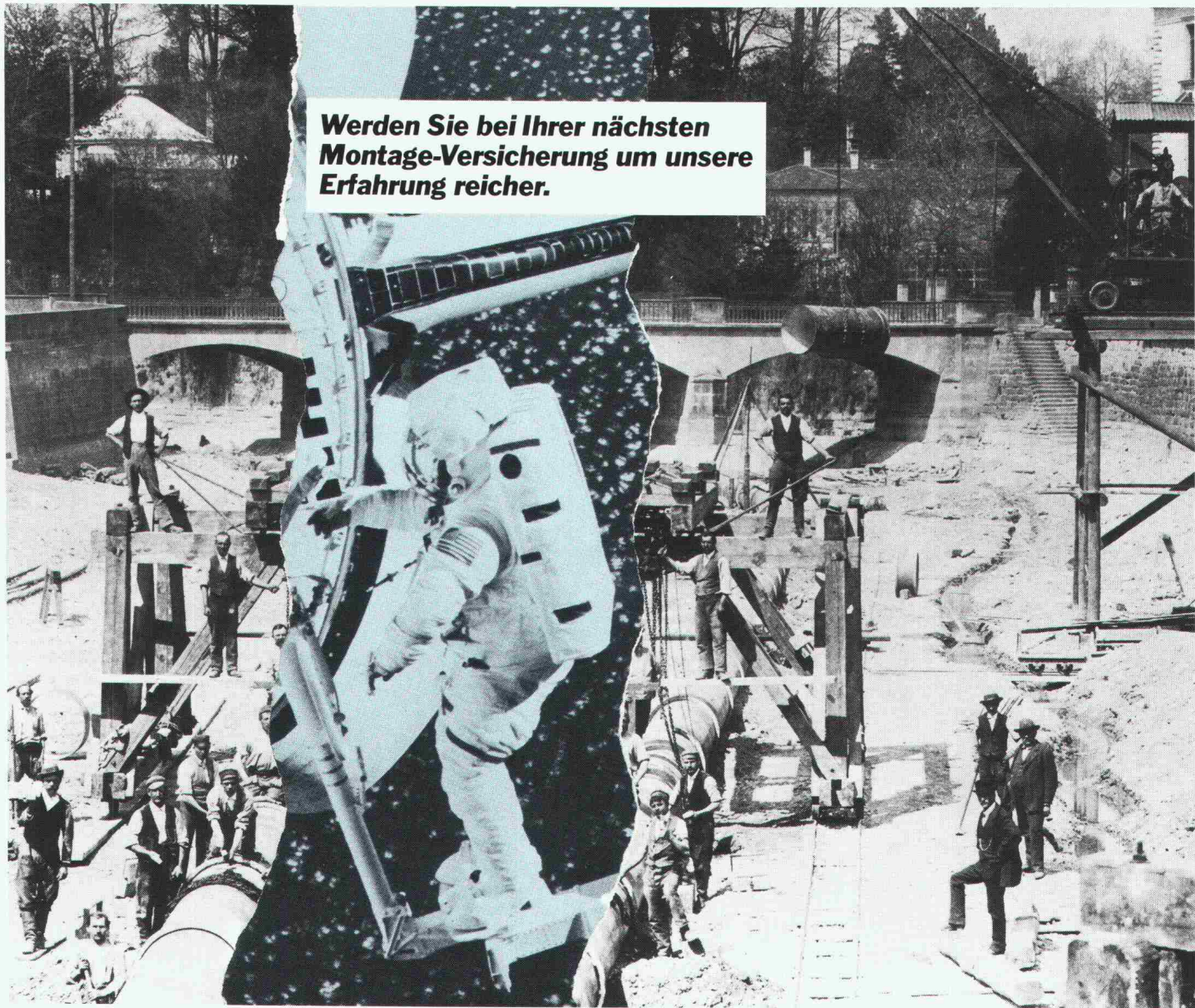
Beratung
Vermietung
Verkauf

Basel/Münchenstein
RENO-AIR AG
Grabenackerstr. 11
Tel. 061-46 64 00



Zürich
RIWOSA AG
Witikonstrasse 80
Tel. 01-53 45 55

Werden Sie bei Ihrer nächsten Montage-Versicherung um unsere Erfahrung reicher.



In über achtzig Jahren hat die National-Versicherung wichtige Erfahrungen im Bereich der Technischen Versicherungen gesammelt. Und ständig dafür gesorgt, dass dieses Wissen von Berater zu Berater weitergegeben wurde. Darum fällt es unseren Spezialisten heute leichter, Ihnen schnell und sicher eine massgeschneiderte Lösung zu

präsentieren. Dass man um unsere Erfahrungen reicher werden kann, beweisen wir Tag für Tag. Dank einer massvollen Versicherung von der NATIONAL blicken Sie gelassen in die Zukunft. Vertrauen Sie bei Ihrer Technischen Versicherung einem massgebenden Partner: Ihrer National-Versicherung.

Schicken Sie mir bitte eine Dokumentation über die:

- ☐ Montage-Versicherung
- ☐ Maschinen-Versicherung
- ☐ Maschinenkasko-Versicherung
- ☐ Maschinen-Betriebsunterbrechungs-Versicherung
- ☐ Bauwesen-Versicherung
- ☐ EDVA-Versicherung
- ☐ Versicherung von elektrotechnischen Anlagen

Name: _____

Firma: _____

Adresse: _____

PLZ/Ort: _____

Einsenden an: NATIONAL-Versicherung, Marketing, Steinengraben 41, 4003 Basel

Massgebend für Technische Versicherungen.

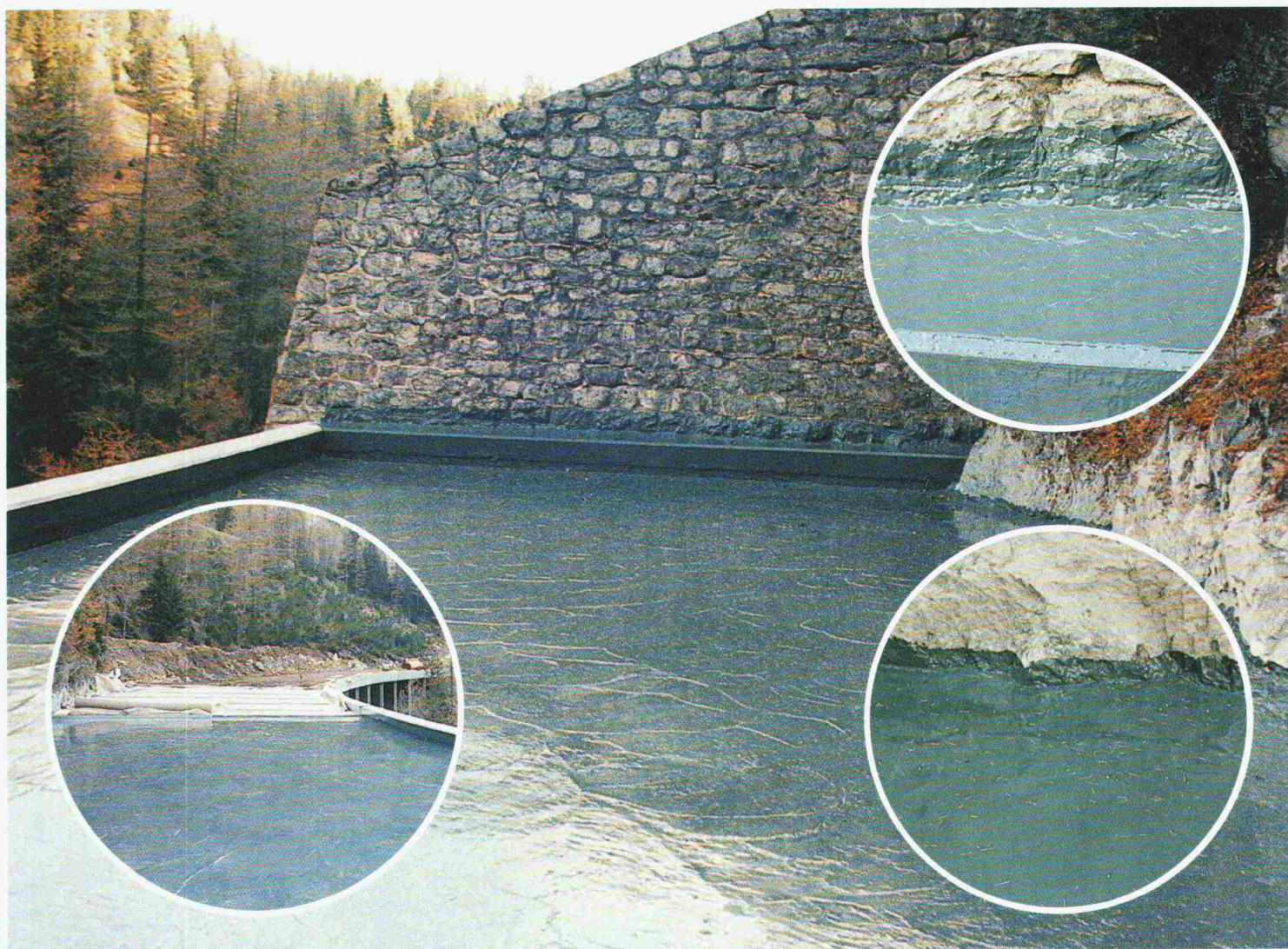
NATIONAL VERSICHERUNG

Kennen Sie einfachere Anschlüsse?

EFKAPRENE TM

von

Kilcher



Die Rhätische Bahn schützt ihre Passagiere bei Bergün mit einer Lawinengalerie, EFKAPRENE TM schützt diese Lawinengalerie vor Wassereintritten. (Frostgefahr!)

*Kilcher-Chemie AG
Steinackerweg
CH-4565 Recherswil
Telefon 065 35 16 35
Telex 934520 Kilch*

Beratung durch:

*Kilcher AG Recherswil 065 35 16 35
Kilcher AG Cully 021 99 27 70
Kilcher AG Romanshorn 071 63 22 61*