

Zeitschrift: Schweizer Ingenieur und Architekt
Herausgeber: Verlags-AG der akademischen technischen Vereine
Band: 103 (1985)
Heft: 40

Werbung

Nutzungsbedingungen

Die ETH-Bibliothek ist die Anbieterin der digitalisierten Zeitschriften auf E-Periodica. Sie besitzt keine Urheberrechte an den Zeitschriften und ist nicht verantwortlich für deren Inhalte. Die Rechte liegen in der Regel bei den Herausgebern beziehungsweise den externen Rechteinhabern. Das Veröffentlichen von Bildern in Print- und Online-Publikationen sowie auf Social Media-Kanälen oder Webseiten ist nur mit vorheriger Genehmigung der Rechteinhaber erlaubt. [Mehr erfahren](#)

Conditions d'utilisation

L'ETH Library est le fournisseur des revues numérisées. Elle ne détient aucun droit d'auteur sur les revues et n'est pas responsable de leur contenu. En règle générale, les droits sont détenus par les éditeurs ou les détenteurs de droits externes. La reproduction d'images dans des publications imprimées ou en ligne ainsi que sur des canaux de médias sociaux ou des sites web n'est autorisée qu'avec l'accord préalable des détenteurs des droits. [En savoir plus](#)

Terms of use

The ETH Library is the provider of the digitised journals. It does not own any copyrights to the journals and is not responsible for their content. The rights usually lie with the publishers or the external rights holders. Publishing images in print and online publications, as well as on social media channels or websites, is only permitted with the prior consent of the rights holders. [Find out more](#)

Download PDF: 22.02.2026

ETH-Bibliothek Zürich, E-Periodica, <https://www.e-periodica.ch>

Schweizer Ingenieur und Architekt

Schweizerische Bauzeitung

Verlags-AG der Akademischen-technischen Vereine

103. Jahrgang 3. Oktober 1985 Heft 40/85 Erscheint wöchentlich

Offizielles Organ:

Schweizerische Ingenieur- und Architektenverein (SIA)

Gesellschaft Ehemaliger Studierender der ETH Zürich (GEP)

Schweizerische Vereinigung Beratender Ingenieure (ASIC)

Redaktion

«Schweizer Ingenieur und Architekt»

Rüdigerstrasse 11
Postfach 630, 8021 Zürich
Tel. 01/201 55 36

Redaktoren:
Balthasar Peyer,
leitender Redaktor
Dr. sc. techn. ETH/SIA

Bruno Odermatt,
dipl. Arch. ETH/SIA
Hans U. Scherrer,
dipl. Ing. ETH/SIA

Druck:
Offset + Buchdruck AG, Zürich

Nachdruck von Bild und Text,
auch auszugsweise, nur mit schriftlicher
Zustimmung der Redaktion
und mit genauer Quellenangabe.

Abonnemente

Schweiz:

1 Jahr Fr. 166.—
½ Jahr Fr. 86.50
Einzelnummer Fr. 6.50

Ausland:

1 Jahr Fr. 179.—
½ Jahr Fr. 93.—
Einzelnummer Fr. 7.50

Postcheck: «Schweizer Ingenieur
und Architekt», 80-6110 Zürich

Ermässigte Abonnemente für
Mitglieder des GEP, des BSA, der
ASIC, des STV und für Studenten

**SIA-Normen und Dokumen-
tationen** sind nur erhältlich
beim **SIA-Generalsekretariat**
Selnaustrasse 16, Postfach,
8039 Zürich, Tel. 01/201 15 70

Bestellungen für Abonnemente
und Einzelnummern sowie Adress-
änderungen von Abonnementen
an die Redaktion; Adressänderungen
von SIA-Mitgliedern an das
SIA-Generalsekretariat

Anzeigenverwaltung

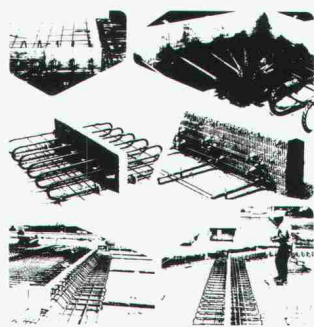
IVA

IVA AG für internationale Werbung

Hauptsitz:
Mühlebachstrasse 43
8032 Zürich
Tel. 01/251 24 50

Filiale Lausanne:
Pré-du-Marché 23
1004 Lausanne
Tel. 021/37 72 72

zum Titelbild



EGCO-Kragplattenanschluss EGCO-Abschalung (Neuheit)

Mit dem meistverwendeten, iso-
lierten Kragplattenanschluss
wird das Wärmebrückenproblem
auf einfachste Weise gelöst und
gleichzeitig eine optimale Trittschall-
dämmung erreicht. Durch
die spezielle Konstruktion der

Elemente in Form von ver-
schweissten Stahlschlaufen mit
dazwischenliegender, steifer und
wasserabstossender Wärmedämmung
werden wesentliche Vorteile
erreicht. Das Element ist EMPA-
geprüft (Statik und Korrosion)
und entspricht in allen Teilen den
SIA-Normen 161 und 162.

Die Neuheit, die EGCO-Abschalung,
eignet sich für die schall-
und wärmetechnische Trennung
einzelner Gebäudeteile oder als
Randabschalung. Die Elemente
sind mit oder ohne Haltungs-
schutzgelenke (SUVA-Vor-
schrift) lieferbar.

Produkteinformationen und Be-
ratung durch:

EGCO AG, 3792 Saanen
Tel. 030 4 55 00 (Techn. Büro)

EGCO AG, 9476 Weite
Tel. 085 5 22 33 (Verkaufsbüro)

Inhalt

Zeitfragen

Telekommunikation. Von H. U. Scherrer, Zürich 959

Verkehrstechnik

Das ETH-Forschungsprojekt MANTO. Von
M. Rotach, Zürich 960

Telekommunikationssysteme. Von T. Hengevoss,
Zürich 964

Der Einsatz neuer Informations- und
Kommunikationstechniken im Heim- und Wohn-
bereich. Von Ellen Meyrat-Schlee, Zürich 967

Einsatz der Telekommunikation im Verkehr. Von
M. Rotach und J.-M. Groh, Zürich 970

Bauliche Ressourcen und ihre Benützung. Von
H. Wüest und Chr. Gabathuler, Zürich 973

Umwelt und Telekommunikation. Von H. Elsasser und
A. Schraft, Zürich 976

Télécommunication au Service de l'Energie. Par
P. Suter et Z. Namoglu, Zürich 978

Rationellere Gütertransporte dank Telekommuni-
kation. Von R. Anner und R. Allemann, Zürich 979

Stahlbau

Stahl im Hochbau, Symposium EKS/IVBH vom
9.-11. September in Luxemburg. Von B. Peyer 982

Wettbewerbe

Zivilschutzausbildungszentrum Bütschwil SG (D) 984

Kasernenareal Zürich (A). International competition: «Le
Murate», Florenz (A). International competition:
University of Miami Campus (A). Nouveau Théâtre à
Tokyo. Nouveau centre à Iona en Ecosse. Altersheim
«Steig», Schaffhausen (E). Gebiet «Lederacker» in
Dietlikon ZH (E) 985

SIA-Mitteilungen

Betonstahl IV nach Norm SIA 162. CAD im Hochbau 987

SIA-Fachgruppen

FVC: Thermische und mechanische Verfahrenstechnik,
Tagung. FMB/IBETH: Bauprojektorganisation, Tagung 988

B-Seiten

B 153-156

Im nächsten Heft

EDV im Bauwesen

(Änderungen vorbehalten)

Ingénieurs et architectes suisses

Adresse: En Bassenges, 1024 Ecublens, Tél. 021/47 20 98

No 19/1985

Tableau des concours B 89

Carnet des concours B 90, 360

Vie de la SIA B 90

Editorial

EPF et CFF: des atouts
pour l'avenir, s.v.p. par
Jean-Pierre Weibel 341

Equipements sportifs

Le Centre intercommunal
de glace de Malley/
Lausanne 345

Bibliographie 353

Gestion énergétique
Politique énergétique - Ré-
flexions de l'Académie
suisse des sciences techni-
ques 354

Actualité 358, 359, 364

Industrie et technique 360

EPFL B 91

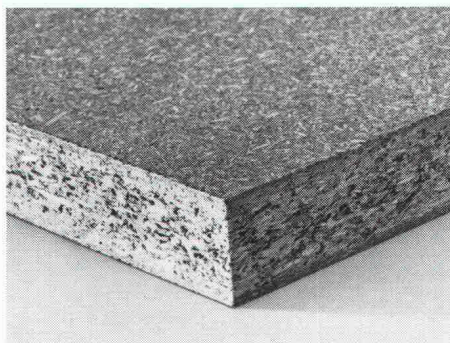
Produits nouveaux B 91, B 92

Documentation générale B 92



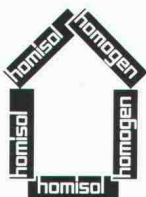
Geruchsfrei selbst für feinste Nasen. HOMOGEN ISO V100, die klimafeste Spanplatte.

Geruchsbelästigungen bei und nach dem Einbau von Spanplatten? HOMOGEN ISO V100 macht Schluss damit. Denn die erste Schweizer Spanplatte ohne Formaldehyd in der Verleimung ist völlig geruchlos. Das Verarbeiten wird so angenehm und das Wohnen behaglich. HOMOGEN ISO V100 besitzt alle bauphysikalisch wichtigen Eigenschaften und ist dank seiner Zusammensetzung so natürlich wie Holz.



HOMOGEN ISO V100 Platten sind kochwasserfest gebunden, atmungsaktiv, regulieren die Luftfeuchtigkeit und schaffen ein stabiles Raumklima. Sie sind besonders belastbar und lassen sich deshalb als Fassadenelemente und Trennwände ebenso wie als Unterböden oder Decken überall einsetzen.

Verlangen Sie ausführliche Unterlagen über die Anwendung von HOMOGEN ISO V100. Rufen Sie uns an.



HOMOGEN ISO V100
so natürlich wie
Holz

homogen®

Bois Homogène SA
1890 St-Maurice
Telefon 025/65 17 71
Telex 456 140 boho ch



Wasserdicht!

Jetzt gibt es das neue Barrapren. Schwarz, wasserdicht und schnell trocken, wie die Haut eines Seehundes.

Das neue Barrapren ist noch schneller und leichter verarbeitbar. Auch bei feuchtem Wetter und den kritischen Temperaturen um 5° – 10° C.

Barrapren, die bewährte Schwarzisolierung. Für Baukörper im Erdreich. Dauerelastisch, geruchlos und lösungsmittelfrei. Es gibt nichts Besseres!

**Barrapren
hält dicht –
durch und
durch.**

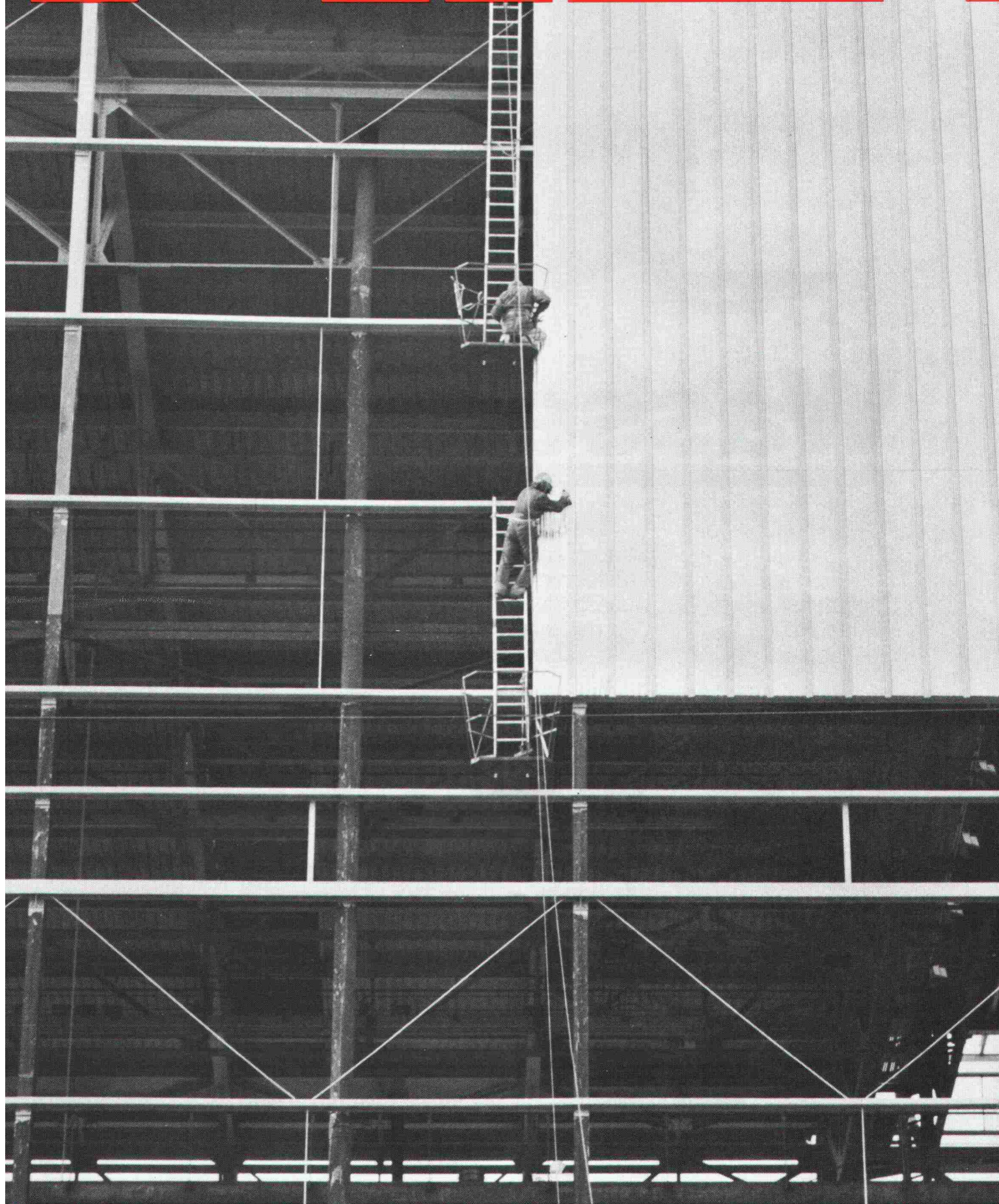


MEYNADIER

Meynadier + Cie AG
8048 Zürich

Vulkanstrasse 110
Telefon 01/64 22 11

FILE





Garantierte Haltewerte bei Profilblechmontagen auf Stahl.

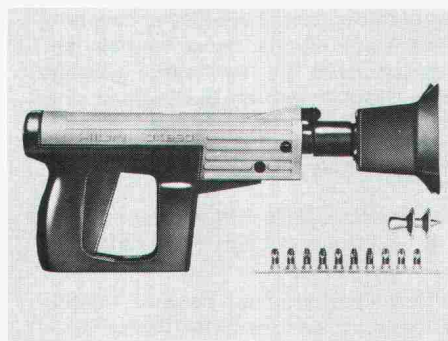
Mit der bewährten Hilti DX- Montage.

Seit Jahrzehnten bewährt.

Setzen Sie auf Sicherheit: Hilti hat jahrzehntelange Erfahrung in der Direktbefestigung von Profilblechen. Und ist daher in der Lage, mit gesicherten Verankerungs- und Überzugswerten für die Befestigung zu garantieren.

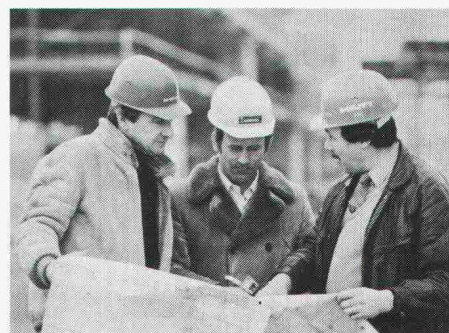
Hohe Befestigungsqualität.

Beim Eindringen des Befestigungselementes in den Stahl-Untergrund findet eine Verschweissung statt, welche die hohen Haltewerte garantiert. Der Kopf des Hilti Profilblechnagels ist konisch. Dadurch werden bei Blechen mit 1 mm Stärke Überzugswerte bis 2700 N erreicht.



Nageln ist die schnellste Methode.

Im Schnitt wird mit dem DX 650 Nagelsystem alle 13 Sekunden eine Befestigung ausgeführt. Es werden also mehr Quadratmeter Profilblech



in kürzerer Zeit verlegt. Das bedeutet hohe Wirtschaftlichkeit.

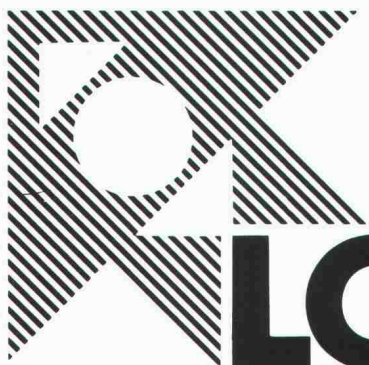
Hilti bietet den Mehr-Wert.

Typisch Hilti: die fachmännische Beratung, die umfassenden Dokumentationen, die Unterstützung bei der Berechnung von Befestigungsaufgaben. Und vor allem: Hilti übernimmt unter Einhaltung der Versetzvorschriften die Verantwortung für die Sicherheit Ihrer Befestigungen. Am besten, Sie fragen bei Befestigungsproblemen Hilti.

Hilti (Schweiz) AG
Soodstrasse 61
8134 Adliswil
Tel. 01/712 12 12

HILTI

Mehr Sicherheit. Mehr Wert.



ARCHITEKT LOCOWARE

AUS DER PRAXIS - FÜR DIE PRAXIS



Die Baukosten zu jeder Zeit im Griff zu haben

ist eine der schwierigsten Aufgaben des Planers, aber auch der Wunsch des Bauherrn und die Verantwortung aller Beteiligten an einem Bauprojekt.

Die LOCOWARE-Baukostenkontrolle

ist ein unübertreffliches Instrument dazu, gibt sie doch die Möglichkeit, in einer einzigen klar gegliederten Applikation Kostenvoranschlag, Verträge und Zahlungen konstant miteinander zu vergleichen. Die Mutationskontrolle gestattet jederzeit, die Veränderungen mit Datum und Ursache zu speichern. Damit eruieren Sie laufend und ohne Zeitverzögerung die

voraussichtlichen Endkosten

Die Applikation hilft Ihnen, das Vertragswesen Ihrer Bauprojekte überschaulich zu verwalten und ist gleichzeitig eine perfekte Baubuchhaltung.

Und das alles mit einer kaum mehr zu überbietenden Benutzerfreundlichkeit und eingebettet in ein Konzept, das extra für Bauprojekt-Organisationen geschaffen wurde. Diesen Beweis können wir nur am Bildschirm antreten, denn Drucker drucken alles.

Präsentationen in Zürich: jeden Donnerstagnachmittag
in Basel: nach Vereinbarung
in Genf: jeden Freitagnachmittag

Anrufen oder einsenden an:

Name/Firma _____

Adresse _____

PLZ/Ort _____

☐ Teilnahme Präsentation ☐ Unterlagen

LOCO-TECHNOLOGIE

Evolutives Projekt-Management:

- Beherrschung der Baukosten
- Sicherung der Termine
- Klarheit im Vertragswesen

LOCO-LEISTUNGEN

- von Bauprofis konzipierte Applikationen
- von EDV-Profis realisierte Programme
- den neuen Arbeitsmitteln angepasste Arbeitsmethodik

Hardware: Olivetti M 24
IBM - AT/XT
Sumicom Pro 16



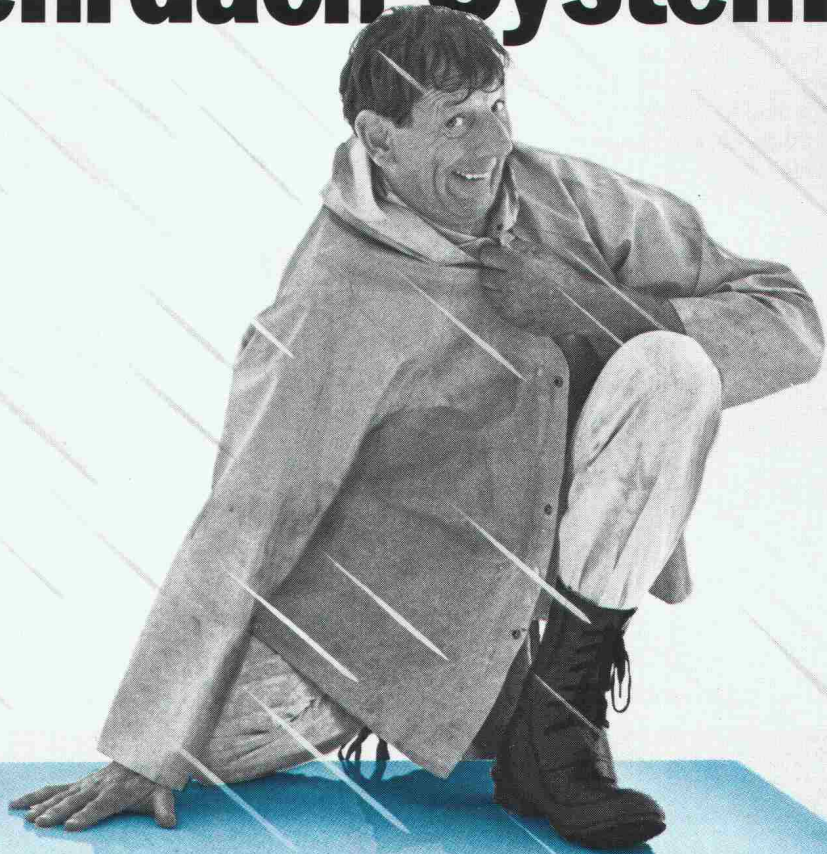
LOCOWARE

LOCO-PROJEKTE AG

Usterstrasse 23 (b. Löwenplatz)
Postfach 7337
8023 Zürich

Tel. 01 / 219 82 40

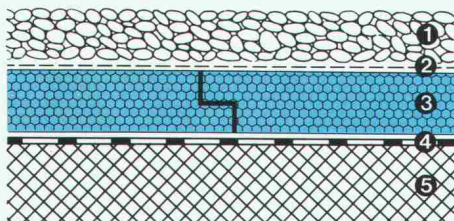
Bessere Flachdächer mit Roofmate im Umkehrdach-System.



Nach dem Styrofoam Plan.

Flachdächer sind besser isoliert, wenn neben hochgradiger Dämmfähigkeit auch optimaler Schutz der empfindlichen Dachhaut gewährleistet ist.

Darum ist das Umkehrdach-System die richtige Wahl für Flachdächer. Hier liegt die Wärmedämmung über der Dachhaut – zu deren Schutz.



1. Schutzschicht. 2. Dachvlies.
3. Wärmedämmung Roofmate SL. 4. Dachhaut.
5. Unterkonstruktion.

Roofmate* bietet hierfür die ideale Kombination aus thermischen und mechanischen Eigenschaften. Dank seiner geschlossenzelligen Struktur nimmt es praktisch kein Wasser auf und behält seine hohe Dämmfähigkeit auf Jahrzehnte hinaus bei.

Roofmate ist beständig gegen Alterung, Verrottung und Gefrier-Tau-Wechsel. Seine hohe Druckfestigkeit ermöglicht schon beim Einbau hohe mechanische Wechselbelastungen.

Roofmate schützt zugleich die Dachhaut gegen Temperaturwechsel, UV-Strahlung und mechanische Beschädigungen.

Über 20 Mio m² Roofmate wurden bis heute in Europa nach diesem Verfahren verlegt. Ein überzeugender Beweis für die Überlegenheit des Umkehrdach-Systems und des Dämmstoffs Roofmate.

In der Schweiz werden Umkehrdächer mit Roofmate durch die Wancor AG als komplettes Flachdach-System unter der Bezeichnung «Wancor-Dach» angeboten.



Der Name Roofmate steht für den extrudierten Polystyrolhartschaum

Styrofoam* – ein Dämmmaterial für alle Bereiche des Hauses. Mehr darüber erfahren Sie aus dem Styrofoam Plan. Ein Wärmedämmkonzept, das Sie unbedingt anfordern sollten.

Erbitte detaillierte Information über

☐ Roofmate in Umkehrdach-Anwendungen

☐ den Styrofoam Plan

Name: _____

Firma: _____

Strasse: _____

Ort: _____

Tel: _____

Bitte einsenden an:

Dow Chemical Europe S.A.
Badenerstrasse 170, 8036 Zürich

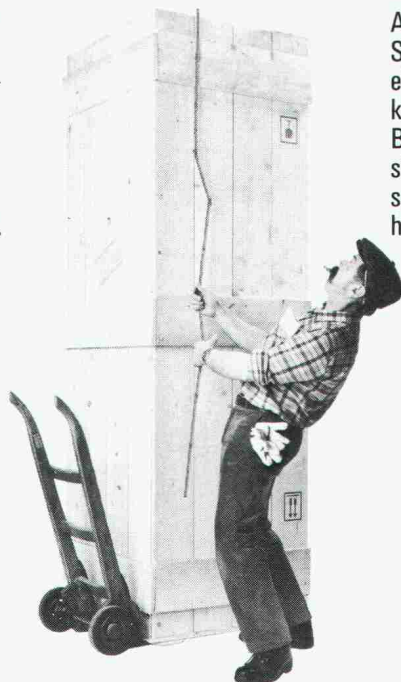
Styrofoam wird in der Schweiz vertrieben durch die WANCOR AG, Regensdorf, Bern und Muttenz.



*Warenzeichen – The Dow Chemical Company

Wenn er zu hoch belädt, steht die Ampel unter der Brücke mit Sicherheit auf Rot.

Im Aargauischen gibt es eine SBB-Brücke, die bis vor kurzer Zeit regelmässig in Mitleidenschaft gezogen wurde. Durch Lastwagen, die höher beladen waren, als die Höhe der Unterführung es zulies. Die Schäden waren beachtlich. Der Ärger auch.



Also haben die Elektriker von Sauber + Gisin sich etwas einfallen lassen: Eine Höhenkontrolle beidseits der Brücke, welche mittels Lichtsignalanlage und Leuchtschrift das Weiterfahren über hoher Lastwagen vollautomatisch verhindert.

Zukunftsorientierte Verkehrstechnik ist eben immer auch eine Frage der Erfahrung.

Die Problemlösungen im Bereich Verkehrstechnik von Sauber + Gisin sind schon seit 30 Jahren richtungsweisend. Wir planen und installieren Anlagen für den fließenden wie für den ruhenden Verkehr – vom computergesteuerten Verkehrsleitsystem bis zur elektronischen Parkuhr.

Sauber + Gisin AG
8008 Zürich, Höschgasse 45
Telefon 01-252 70 70
Ein Unternehmen der **WMH** –
Walter Meier Holding AG

Kaum zu glauben, was man mit Strom alles machen kann.

SAUBER + GISIN

Dr. Juchli

KUNSTHARZE- VOM LABOR ZUR BAUSTELLE.

Flick- und Fugenmörtel
Rissinjektionen
Industriebodenbeläge
Brandschutzelemente
Klebearmierungen
Oberflächenbehandlungen
Vorfabrizierte Verkleidungen



AG Heinrich Hatt-Haller
8022 Zürich, Tel. 01/211 87 40

norma-Fensterzargen - die auffallend sympathische Fensterlösung



Norma-Fensterzargen sind bewährte Lösungen bei Renovationen, Sanierungen, Um- und Neubauten. Denn Fensterleibungen geben einer Fassade erst die nötige Portion Leben. Ob für hinterlüftete oder Kompaktfassaden, Norma setzt neue Pluspunkte. • Mit Norma-Fensterzargen bleibt das Fassadenbild erhalten • Norma-Fensterzargen garantieren eine massgeschneiderte Ausführung • Norma hat für jeden Fassadentyp die richtige Anschlusslösung • Farbliche Gestaltung auf Wunsch in thermolackierter Ausführung.

Also, rufen Sie uns an, wir geben Ihnen gerne noch weitere Informationen. Zum Beispiel über den günstigen Preis.

062/81 10 55 (Reiden) oder 033/22 44 34 (Thun)
oder 01/40 13 34 (Zürich) oder 063/46 35 07 (Zofingen)
oder 061/81 47 94 (Pratteln) oder 042/22 20 61 (Zug)

Norma-Bauelemente, MEYER AG
6260 Reiden, Telefon 062/81 10 55

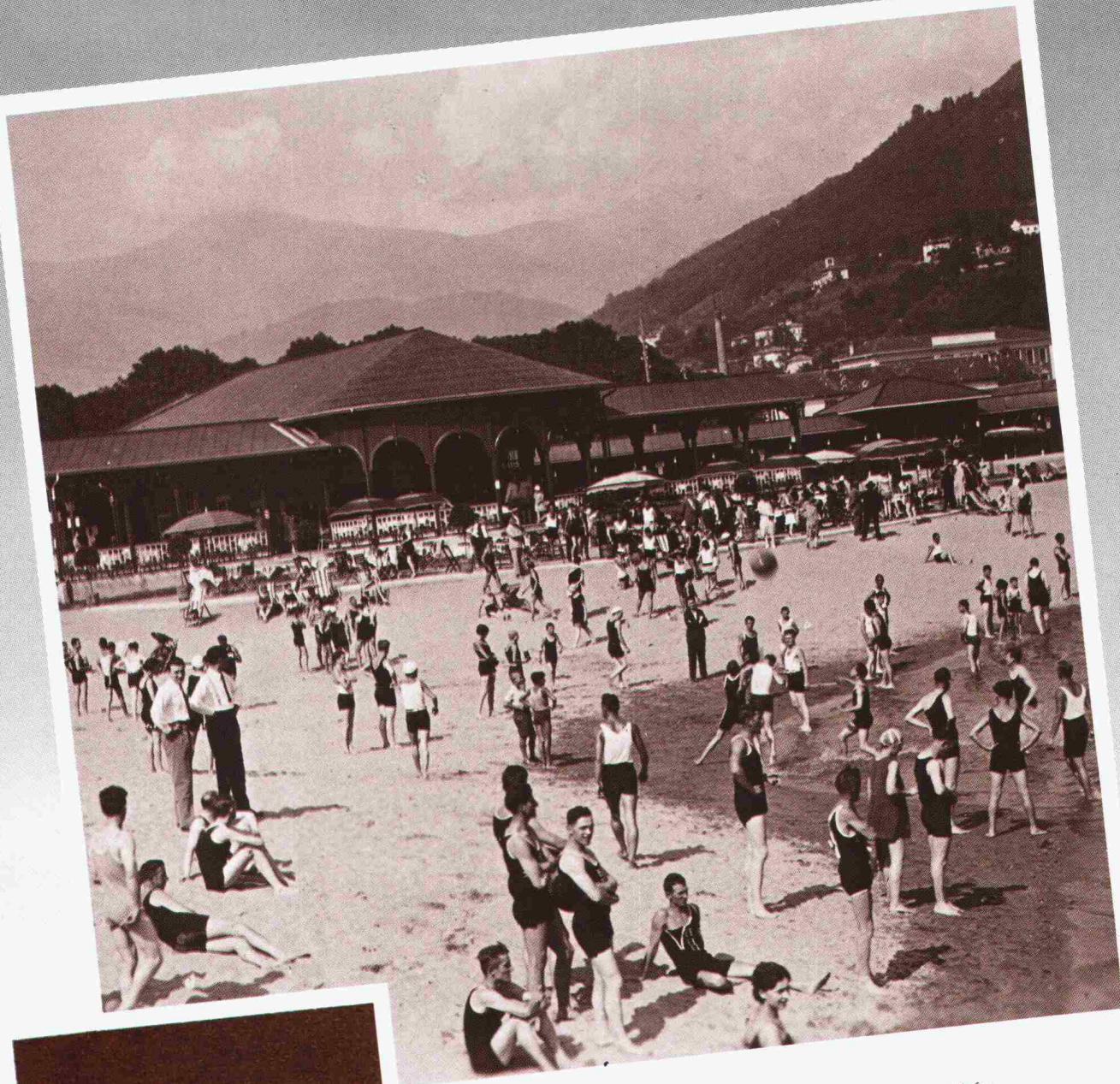
Wir interessieren uns für Norma-Fensterzargen:

- ☐ Senden Sie uns weitere Unterlagen
- ☐ Bitte nehmen Sie mit uns Kontakt auf

Firma: _____

Zuständig: _____

Adresse: _____



Generationenwechsel.

Die neue Generation Dachschiefer ist da.
Asbestfrei.

Mit allen guten Eigenschaften ihrer Vorfahren. Und einigen neuen, wie das durchgefärbte Material, die zwei zusätzlichen Formate für klassische Wabendeckungen und die voll integrationsfähige Farbe »Rostbraun«.
Ein weiteres umweltfreundliches Produkt der Eternit AG, dem über 80 Jahre Erfahrung zugute kommt.

Senden Sie uns die neue Dokumentation über asbestfreie Dachschiefer.

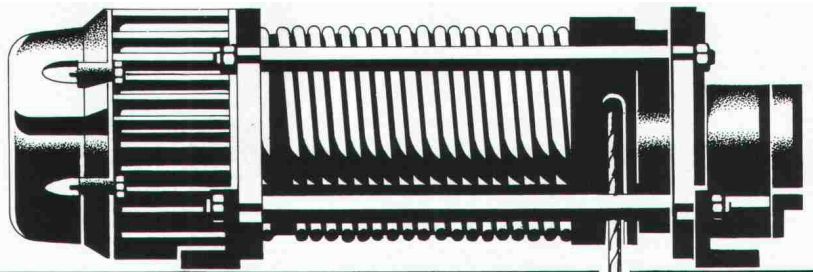
SIA 1

Adresse _____

*Dachschiefer
beim Schwimmbad Lugano,
schon als selbst Männer
noch nicht oben ohne baden
durften.*

Eternit

Eternit AG
8867 Niederurnen
058-231111



Mit freundlicher Empfehlung aus der Praxis:

Die Standard-Krane der Von Roll.

Wenn der Neubau, resp. Umbau, mit einem Kran ausgerüstet werden soll, dann macht Ihnen Von Roll ein gutes Angebot: Wir zeigen Ihnen den geplanten Kran in der Praxis. Ganz in Ihrer Nähe. Damit Sie sehen, wie vorteilhaft eine Standardlösung in Wirklichkeit ist.

1. Produkt

«Kuli»-Standard-Krane mit Elektroseilzug.
Für Fabrikations- und Lagerhallen.

Angebotsbreite	Laufkrane, Portalkrane, Säulendrehkrane, Wandschwenkkrane, Hängekrane, Monorail-Krane, Fusszüge.
Tragkraft	bis 63 t (bis 500 t: Von Roll Grosskrane).
Geschwindigkeit	Hub bis 25 m/min. Katze bis 32 m/min. Kran bis 80 m/min.
Hubhöhe	bis 85 m.
Antrieb	Kurzschluss- oder Schleifringläufermotor.
Eigenart	Hohe Lebensdauer. Betriebssicherheit. Minimale Wartung.

2. Praxis-Angebot

«Kuli»-Standard-Krane sind an über 300 Orten in der Schweiz in Betrieb.

Von Roll bietet Ihnen den Vorteil, die geplante Investition ganz in Ihrer Nähe prüfen zu können. Eine Auswahl von Standard-Kran-Standorten ersehen Sie aus dieser Anzeige.

3. 24-Stunden-Service

Wir kümmern uns auch dann noch um unser Produkt, wenn es im Betrieb steht. Unsere Service-Monteurs sind jederzeit einsatzbereit.

Lassen Sie sich unter der Nummer 031/231 444 mit unserem Kranbau-Spezialisten verbinden. Er offeriert Ihnen ein interessantes Rendez-vous mit einem Standard-Kran der Von Roll.

Aarberg
Arbon
Baar
Basel
Bern
Bevaix
Beznau
Biel
Burgdorf
Chiasso
Delémont
Dietikon
Dornach
Ebikon
Effretikon
Ettingen
Frauenfeld
Genève
Gerlafingen
Horgen
Jona
Klus
Lausanne
Leibstadt
Lenzburg
Martigny
Menziken
Muttens
Näfels
Neuhausen
Oensingen
Olten
Pfäffikon
Pratteln
Rafz
Rapperswil
Regensdorf
Schaffhausen
Sissach
Solothurn
Spreitenbach
St. Gallen
St. Moritz
Tafers
Thun
Uster
Uznach
Visp
Wangen
Wattwil
Winterthur
Wittinsdorf
Zuchwil
Zug
Zürich

vonRoll

Von Roll AG, Sektor Kranbau, 3001 Bern
Telefon 031/231 444





Müller-Steinag
Baustoff AG

■ 6221 Rickenbach LU
6144 Zell LU
Tel. 045 510122
■ 6362 Rozloch NW
Tel. 041 631515
■ 3324 Hindelbank BE
Tel. 034 5122 35

Betonwaren für Hoch- und Tiefbau, Gartenbau, Strassenbau

...mit unserer

Produkte-Vielfalt

haben wir

auch die richtige Lösung

für Sie!

Schweizer-
Qualitäts-
produkte

**Das umfassende
Handtuchsortiment!
Tela**



HOJER BSW

Sie sind hygienisch, handlich, praktisch, saugfest und aus keinem Waschraum wegzudenken – die Tela-Handtücher aus Papier. Das Tela-Handtuchsortiment bietet sicher auch das Passende für Sie: vom weissen, weichen Tissue bis zum Handtuch aus 100 % Recycling-Papier gibt es acht Qualitäten. Handtuchspender, aus denen die Handtücher bequem entnommen werden können, sind in verschiedenen Grössen und Farben erhältlich. Möchten Sie handfeste Beweise? Wenn Sie uns den Coupon einschicken, erhalten Sie im Handumdrehen einige Handtuch-Muster.

Tela

Papiere für bequeme Sauberkeit
Papierfabrik Balsthal, 4710 Balsthal, Tel. 062 / 73 41 11, Telex 68 349.

Informieren Sie uns bitte ausführlich über Ihr Papierhandtuch-Sortiment, und senden Sie uns Muster.

Firma _____

zuhanden _____

Strasse _____

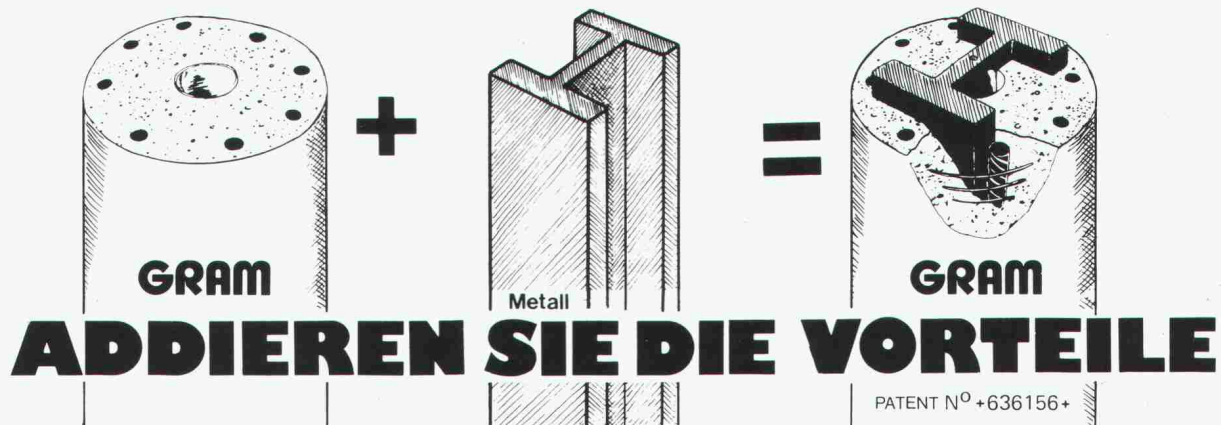
PLZ/Ort _____

Einsenden an:

Papierfabrik Balsthal
4710 Balsthal

SIA

MIT DEN GRAM-STÜTZEN



Vorteile der Stahlstütze

- KLEINE DIMENSIONEN
- HOHE LEISTUNGEN
- SCHNELLE UND LEICHTE MONTAGE
- EINFACHE INTEGRATION IN JEDEN STRUKTURENTYP

Vorteile der Betonstütze

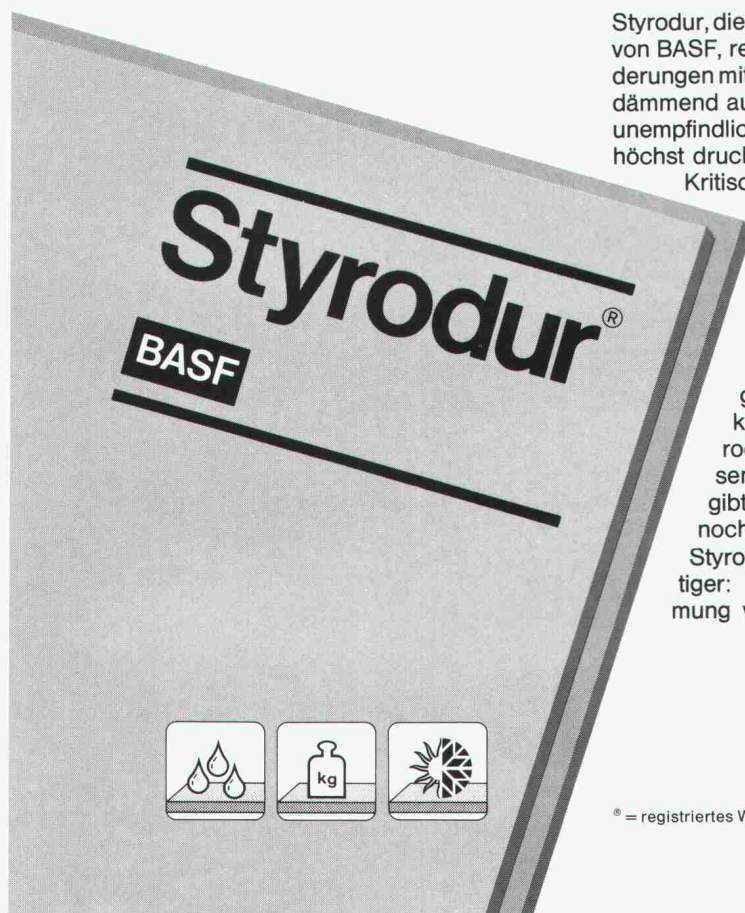
- FEUERSCHUTZ F 90
- AESTHETIK, GEHÄMMERTE STRUKTUR, FÄRBUNG IN DER BETONMASSE
- SPEZIALAGGREGATE
- BILLIGER

GRAM SA

Colonnes en béton armé **centrifugé**
037 / 64 16 46
1523 VILLENEUVE près Lucens

ROYAL AGENCY SA 84

® Styrodur – die grüne Wärmedämmplatte von BASF.



Styrodur, die grüne Wärmedämmplatte von BASF, reagiert auf höchste Anforderungen mit Höchstleistungen: Hochdämmend auf Kälte und Hitze, extrem unempfindlich gegen Feuchtigkeit und höchst druckfest unter hohem Druck.

Kritisches Beispiel: Die Dämmung von Terrassendächern und Parkdecks.

Das ist für Styrodur mit seiner geschlossenzelligen Struktur und seinen überragenden Praxiseigenschaften überhaupt keine Frage. Denn mit Styrodur-gedämmten Terrassendächern und Parkdecks gibt es weder Belastungs-, noch Raumklimaprobleme.

Styrodur ist aber noch vielseitiger: Hervorragend zur Dämmung von kalten Kellerräumen,

massgerecht für die Dämmung «von Grund auf» direkt ab Erdplanum (Perimeterdämmung). Hochwirksam zwischen den Mauern als Wärmeisolierung und Witterungsschutz. (Kerndämmung). Ausgezeichnet als wärmedämmender Untergrund für «warme Fliesen». Konstruktionsfreundlich als Dämmelement für Flach- und Steildächer. Und dazu ideal als Dämmplatte für pflegeleichte abspritzbare Decken in Stallungen und Lagerhallen.

Styrodur von BASF. Grün und gut.

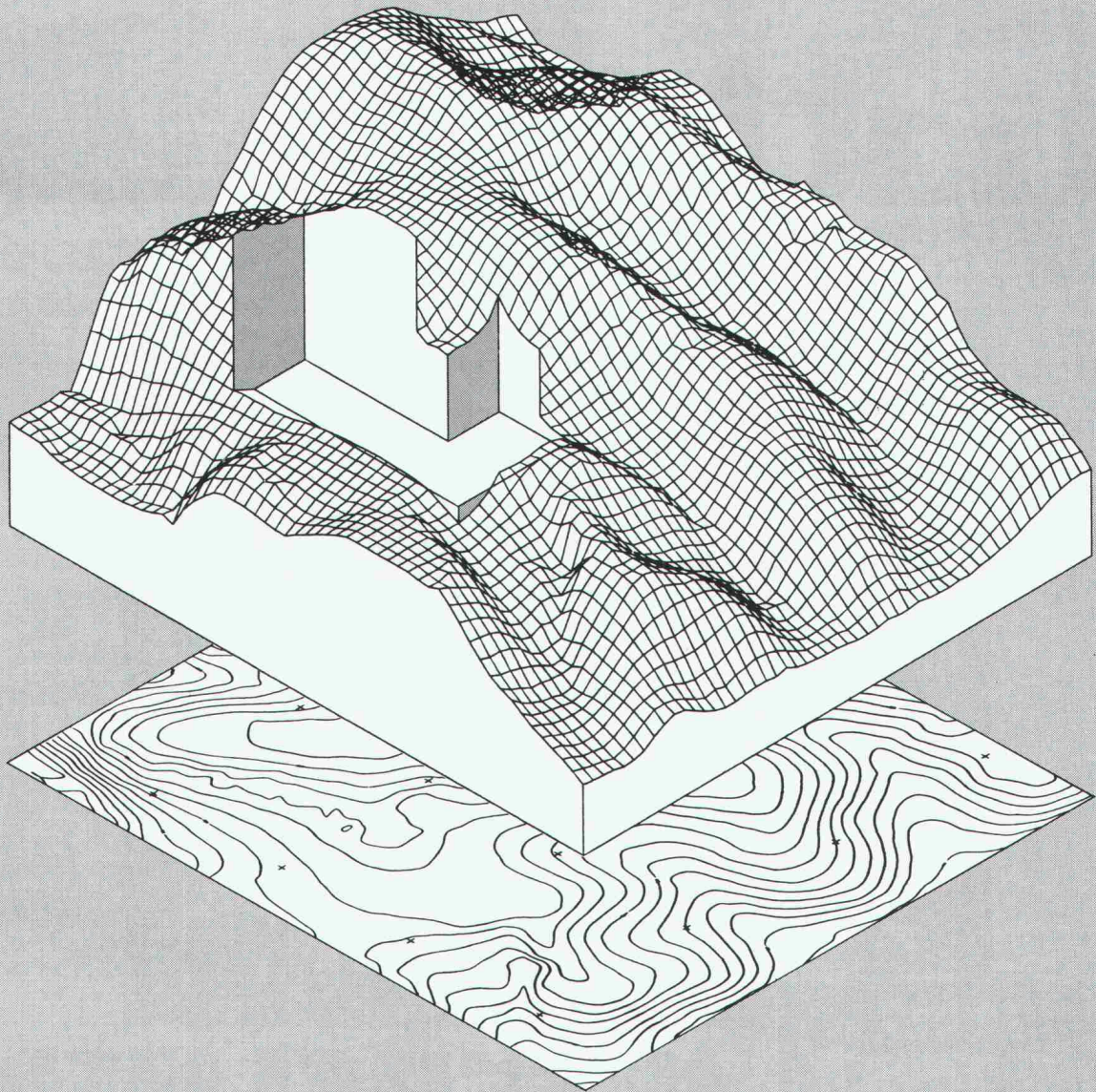
Mehr Information über Styrodur? Nennen Sie uns Ihre speziellen Interessen. Sie hören von uns.

BASF (Schweiz) AG
8820 Wädenswil/Au

Vertrieb:
Kork AG
5623 Boswil Telefon 057 - 47 11 44

® = registriertes Warenzeichen der BASF

Neu: Erdmassenberechnung per Computer.



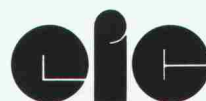
Optimale Planungs- und Abrechnungsgrundlagen im Erdbau.

Benötigen Sie in kürzester Zeit topographische Karten als aktuelle Projektierungsgrundlage oder Aushubpläne inklusive Volumenberechnungen?

Wir erledigen dies für Sie!

Unser Programmsystem mit einem digitalen Geländemodell als Kernstück ermöglicht die automatische Zeichnung der Karten, sowie die exakte Volumenberechnung aus der Differenz von Terrainmodell und Aushubmodell, getrennt nach Schüttung und Abtrag.

Optimale Geländedarstellung bedeutet eine massive Qualitätssteigerung bei der Planung. Genaue Massenberechnungen während der Projektierung verhindern spätere Kostenüberschreitungen in der Ausführung. Das Erfassen von verschiedenen Aushubmaterialien oder Bauetappen ist ohne weiteres möglich.



topographie

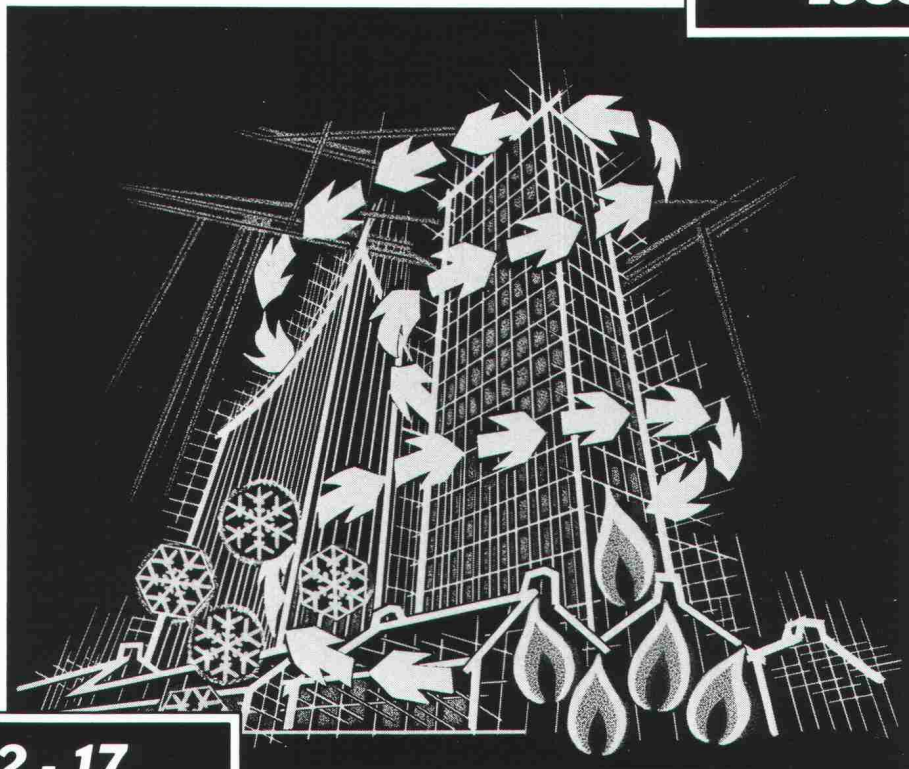
études d'ingénieurs civils s.a.

PARIS - PORTE DE VERSAILLES - FRANKREICH

Batimat

15. Internationale Fachausstellung für Baustoffe,
Bauteile und Innenausbau.

**8 - 17
NOVEMBER
1985**



**12 - 17
NOVEMBER
1985**

INTERCLIMA

9. Internationale Fachausstellung der Heizungs-,
Klima- und Kältetechnik.

WELTZENTRUM DER BAUINDUSTRIE UND DER HEIZUNGS- UND KLIMATECHNIK

Ausschneiden und einsenden an:

CHAMBRE FRANCE-SUISSE pour le Commerce et l'Industrie - 32, Av. de Frontenex - Case Postale 229
1211 GENÈVE 6 - Tél. : 002/35.65.40 - Télex : 23767

Name _____

Firma _____

Anschrift _____

Bittet um:

- Empfangskarte _____
- Allgemeine Informationen _____
- Analyse der Neuheiten _____
- Vorkatalog (Anfang Oktober - einschl. Porto) _____
- Hauptkatalog (Mitte Oktober - einschl. Porto) _____

BATIMAT
☐ Baticarte

☐ 10,50 F.S.
☐ 23 F.S.

INTERCLIMA
☐ Climacarte

☐ 11 F.S.

Anbei Verrechnungsscheck. (Bestellungen, denen kein Scheck beiliegt, können nicht bearbeitet werden).

SIA