

**Zeitschrift:** Schweizer Ingenieur und Architekt  
**Herausgeber:** Verlags-AG der akademischen technischen Vereine  
**Band:** 103 (1985)  
**Heft:** 38

## **Sonstiges**

### **Nutzungsbedingungen**

Die ETH-Bibliothek ist die Anbieterin der digitalisierten Zeitschriften auf E-Periodica. Sie besitzt keine Urheberrechte an den Zeitschriften und ist nicht verantwortlich für deren Inhalte. Die Rechte liegen in der Regel bei den Herausgebern beziehungsweise den externen Rechteinhabern. Das Veröffentlichen von Bildern in Print- und Online-Publikationen sowie auf Social Media-Kanälen oder Webseiten ist nur mit vorheriger Genehmigung der Rechteinhaber erlaubt. [Mehr erfahren](#)

### **Conditions d'utilisation**

L'ETH Library est le fournisseur des revues numérisées. Elle ne détient aucun droit d'auteur sur les revues et n'est pas responsable de leur contenu. En règle générale, les droits sont détenus par les éditeurs ou les détenteurs de droits externes. La reproduction d'images dans des publications imprimées ou en ligne ainsi que sur des canaux de médias sociaux ou des sites web n'est autorisée qu'avec l'accord préalable des détenteurs des droits. [En savoir plus](#)

### **Terms of use**

The ETH Library is the provider of the digitised journals. It does not own any copyrights to the journals and is not responsible for their content. The rights usually lie with the publishers or the external rights holders. Publishing images in print and online publications, as well as on social media channels or websites, is only permitted with the prior consent of the rights holders. [Find out more](#)

**Download PDF:** 13.01.2026

**ETH-Bibliothek Zürich, E-Periodica, <https://www.e-periodica.ch>**

# Schweizer Ingenieur und Architekt

Schweizerische Bauzeitung

Verlags-AG der Akademischen-technischen Vereine

103. Jahrgang 19. September 1985 Heft 38/85 Erscheint wöchentlich

## Redaktion

«Schweizer Ingenieur und Architekt»

Rüdigerstrasse 11  
Postfach 630, 8021 Zürich  
Tel. 01/201 55 36

**Redaktoren:**  
Balthasar Peyer,  
leitender Redaktor  
Dr. sc. techn. ETH/SIA

Bruno Odermatt,  
dipl. Arch. ETH/SIA

Hans U. Scherrer,  
dipl. Ing. ETH/SIA

**Druck:**  
Offset + Buchdruck AG, Zürich

Nachdruck von Bild und Text,  
auch auszugsweise, nur mit schrift-  
licher Zustimmung der Redaktion  
und mit genauer Quellenangabe.

## Abonnemente

**Schweiz:**  
1 Jahr Fr. 166.—  
½ Jahr Fr. 86.50  
Einzelnummer Fr. 6.50

**Ausland:**  
1 Jahr Fr. 179.—  
½ Jahr Fr. 93.—  
Einzelnummer Fr. 7.50

Postcheck: «Schweizer Ingenieur  
und Architekt», 80-6110 Zürich

Ermässigte Abonnemente für  
Mitglieder des GEP, des BSA, der  
ASIC, des STV und für Studenten

**SIA-Normen und Dokumen-  
tationen** sind nur erhältlich  
**beim SIA-Generalsekretariat**  
Selnastrasse 16, Postfach,  
8039 Zürich, Tel. 01/201 15 70

Bestellungen für Abonnemente  
und Einzelnummern sowie Adress-  
änderungen von Abonnementen  
an die Redaktion; Adressänderun-  
gen von SIA-Mitgliedern an das  
SIA-Generalsekretariat

## Anzeigenverwaltung

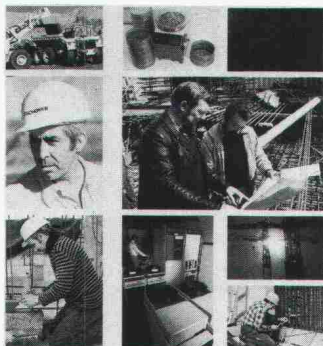
**Iva**

IVA AG für internationale Werbung

Hauptsitz:  
Mühlebachstrasse 43  
8032 Zürich  
Tel. 01/251 24 50

Filiale Lausanne:  
Pré-du-Marché 23  
1004 Lausanne  
Tel. 021/37 72 72

## zum Titelbild



Der Tätigkeitsbereich der AG Conrad Zschokke erstreckt sich auf die meisten Gebiete des Bauwesens, und zwar sowohl auf bedeutende Objekte, deren Ausführung sich über mehrere Jahre hinauszieht als auch auf kleinere Arbeiten von kurzer Dauer, die Rahmen der lokalen Betriebseinheiten oder Spezialabteilungen ausgeführt werden.

Ferner nimmt die AG Conrad Zschokke dank der Zusammenarbeit ihrer technischen Büros und ihrer

Spezialabteilungen, die jeder Zweigniederlassung zur Ausführung komplexer Arbeiten zur Verfügung stehen, aktiv an der Entwicklung von Bauverfahren teil. Die Unternehmung führt nicht nur die Arbeiten aus, sondern berätet ihre Kunden und Auftraggeber auch bei der Projektgestaltung. Dies begünstigt die Ausarbeitung von sowohl technisch als auch wirtschaftlich vorteilhaften Lösungen mit allen Garantien hinsichtlich Qualität, Preis und Termin.

## ZSCHOKKE

AG Conrad Zschokke  
42, rue du 31 Décembre  
1211 Genève 6

7, rue de Sébeillon  
1000 Lausanne 20

3, avenue du Midi  
1700 Fribourg

2, rue du Chanoine-Berchtold  
1950 Sion

Räffelstrasse 11

8045 Zürich

Neubrückstrasse 92  
3012 Bern

**Offizielles Organ:**

Schweizerische Ingenieur- und  
Architektenverein (SIA)

Gesellschaft Ehemaliger Studie-  
render der ETH Zürich (GEP)

Schweizerische Vereinigung  
Beratender Ingenieure (ASIC)

## Inhalt

### Architektur

Universität Zürich-Irchel, 2. Etappe

Planungsablauf und Projektorganisation. Von  
Paul Meyer, Zürich 893

Zur Aufgabe des Architekten. Von Jakob Schilling und  
Heinrich Blumer, Zürich 895

Kunst am Bau. Von Paul Meyer, Zürich 903

Zur Aufgabe der Bauingenieure. Von Peter Kübler, Alfred  
Hagmann, Eduard Witta, Reto Bonomo, Zürich 905

### Haustechnikanlagen

Gebäudeausrüstung. Von Bernhard Brechbühl, Zürich 908

Planung. Von Max Schudel, Winterthur 908

Beschrieb der Anlagen. Von Max Schudel, Winterthur 909

Heizung und Kälte. Von Richard Hangartner, Zürich 910

Lüftung und Klima. Von Werner Hochstrasser, Zürich 911

Elektroanlagen. Von Paul von der Crone, Zürich 914

Elektroinfrastruktur. Von R. Amstein und P. Kleiner 914

Termin- und Kosten. Von H. Held und W. Huber, Zürich 915

Inbetriebnahme. Von Erwin Müri und Markus Weber,  
Zürich 916

### Materialprüfung

Eigenschaften von textilen Bodenbelägen: Von E. Martin,  
St. Gallen 918

### Datenverarbeitung

Konversion von Datenträgern. Von Dieter D. Pfaffinger,  
Zürich 922

### Umschau

Kometen-Rendezvous mit Messsonde. Kompaktreaktor.  
Güterverkehr auf Hochrhein und Aare? Mobile Brechanlage 924

### Wettbewerbe

Rössli-/Felsenareal in Weinfelden (D, E). Altersheim  
Aarberg. Stadtsaal Wil SG 925

### SIA-Mitteilungen

Neuerscheinungen im Normenwerk. Replik der Sektion  
Bern zum Verhältnis Pensionskasse/Stifterverbände 927

### Persönlich

Robert Henauer zum 80. Geburtstag 928

### B-Seiten

B 145-148

## Im nächsten Heft

Energiebewusstes Bauen

(Änderungen vorbehalten)

## Ingénieurs et architectes suisses

Adresse: En Bassenges, 1024 Ecublens, Tél. 021/47 20 98

No 18/1985

**Tableau des concours** B 85  
**Carnet des concours** B 86  
**Congrès** B 86  
**EPFL** B 86

### Homme - Technique - Environnement

Le vol à propulsion  
musculaire,  
par Pascal Bovey  
et François Petriccioli 323  
**Politique des transports**

Protection du tracé  
des voies navigables 330

**Bibliographie** 332, 340

**Hydrologie**  
Crues et inondations en  
zone mixte (urbaine-  
rurale), par Rudolf Gloor  
et Jean-Luc Sautier 333

**Actualité** 337

**Vie de la SIA** 338, B 87

**Expositions** B 87

**Documentation générale** B 87