

Zeitschrift: Schweizer Ingenieur und Architekt
Herausgeber: Verlags-AG der akademischen technischen Vereine
Band: 103 (1985)
Heft: 37

Inhaltsverzeichnis

Nutzungsbedingungen

Die ETH-Bibliothek ist die Anbieterin der digitalisierten Zeitschriften auf E-Periodica. Sie besitzt keine Urheberrechte an den Zeitschriften und ist nicht verantwortlich für deren Inhalte. Die Rechte liegen in der Regel bei den Herausgebern beziehungsweise den externen Rechteinhabern. Das Veröffentlichen von Bildern in Print- und Online-Publikationen sowie auf Social Media-Kanälen oder Webseiten ist nur mit vorheriger Genehmigung der Rechteinhaber erlaubt. [Mehr erfahren](#)

Conditions d'utilisation

L'ETH Library est le fournisseur des revues numérisées. Elle ne détient aucun droit d'auteur sur les revues et n'est pas responsable de leur contenu. En règle générale, les droits sont détenus par les éditeurs ou les détenteurs de droits externes. La reproduction d'images dans des publications imprimées ou en ligne ainsi que sur des canaux de médias sociaux ou des sites web n'est autorisée qu'avec l'accord préalable des détenteurs des droits. [En savoir plus](#)

Terms of use

The ETH Library is the provider of the digitised journals. It does not own any copyrights to the journals and is not responsible for their content. The rights usually lie with the publishers or the external rights holders. Publishing images in print and online publications, as well as on social media channels or websites, is only permitted with the prior consent of the rights holders. [Find out more](#)

Download PDF: 25.01.2026

ETH-Bibliothek Zürich, E-Periodica, <https://www.e-periodica.ch>

Schweizer Ingenieur und Architekt

Schweizerische Bauzeitung

Verlags-AG der Akademischen-technischen Vereine

103. Jahrgang 12. September 1985 Heft 37/85 Erscheint wöchentlich

Offizielles Organ:

Schweizerische Ingenieur- und Architektenverein (SIA)

Gesellschaft Ehemaliger Studierender der ETH Zürich (GEP)

Schweizerische Vereinigung Beratender Ingenieure (ASIC)

Redaktion

«Schweizer Ingenieur und Architekt»

Rüdigerstrasse 11
Postfach 630, 8021 Zürich
Tel. 01/201 55 36

Redaktoren:
Balthasar Peyer,
leitender Redaktor
Dr. sc. techn. ETH/SIA

Bruno Odermatt,
dipl. Arch. ETH/SIA

Hans U. Scherrer,
dipl. Ing. ETH/SIA

Druck:
Offset + Buchdruck AG, Zürich

Nachdruck von Bild und Text,
auch auszugsweise, nur mit schriftlicher
Zustimmung der Redaktion
und mit genauer Quellenangabe.

Abonnemente

Schweiz:
1 Jahr Fr. 166.—
½ Jahr Fr. 86.50
Einzelnummer Fr. 6.50

Ausland:
1 Jahr Fr. 179.—
½ Jahr Fr. 93.—
Einzelnummer Fr. 7.50

Postcheck: «Schweizer Ingenieur
und Architekt», 80-6110 Zürich

Ermässigte Abonnemente für
Mitglieder des GEP, des BSA, der
ASIC, des STV und für Studenten

SIA-Normen und Dokumentationen sind nur erhältlich
beim **SIA-Generalsekretariat**
Selnastrasse 16, Postfach,
8039 Zürich, Tel. 01/201 15 70

Bestellungen für Abonnemente
und Einzelnummern sowie Adress-
änderungen von Abonnements
an die Redaktion; Adressänderungen
von SIA-Mitgliedern an das
SIA-Generalsekretariat

Anzeigenverwaltung

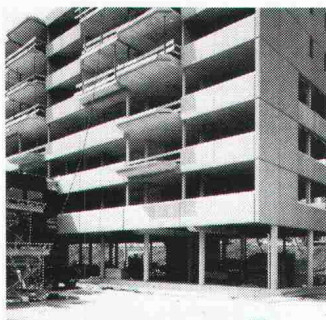
IVA

IVA AG für internationale Werbung

Hauptsitz:
Mühlebachstrasse 43
8032 Zürich
Tel. 01/251 24 50

Filiale Lausanne:
Pré-du-Marché 23
1004 Lausanne
Tel. 021/37 72 72

zum Titelbild



SACAC-Stützen

Das Titelbild zeigt die Erlenhof-
Überbauung in Zug.

(Generalunternehmung: Alfred
Müller AG, 6340 Baar
Ingenieur: Ernst Moos, Inge-
nieurbüro AG, 6300 Zug)
Durch die Anwendung von SA-
CAC-Stützen werden neue Di-
mensionen im Stahlbetonbau er-
schlossen. Trotz hoher Armi-
erungsgehalte gewährleistet das
spezielle Verdichtungsverfahren
eine garantierte Betonqualität.
SACAC-Stützen aus Schleuder-
beton tragen grosse Lasten über
kleine Querschnitte ab und er-
möglichen mehr Nutzfläche bei
gleichem Gebäudegrundriss. Sie
lassen sich schnell und leicht
montieren und erfüllen zudem

Inhalt

Zeitfragen

Mut zur Innovation – Mut zur Innovationsrisikogarantie.
Von *Adolf Jacob* 859

75 Jahre SIA-Sektionen Thurgau.

Von *Erich Müller*, Furthwilen 860

Werkstoffe

Schadendiagnose. Grundlage für die Sanierung
von bewehrten Betontragwerken.
Von *Hans-Ulrich Aeschlimann*, Wildeggen 867

Bauschäden

Rissbildung in Schwergewichtsmauern unter
Erdbebeneinwirkung. Eine Modellbildung.
Von *P. Skrikerud*, Oslo und *H. Bachmann*, Zürich 871

Industriebau

Import-, Schulungs- und Service-Center Scania der
Truck AG, Kloten. Von *K. Haas*, Jona 878

Wettbewerbe

Kirchliches Zentrum Köniz (D) 886

SIA-Mitteilungen

Stellungnahme des SIA zu aktuellen Fragen. Der Zürcher
Hauptbahnhof, Verkehrsknotenpunkt und städtisches
Zentrum. Construction de tunnels et de galeries en rocher au
moyen de tunneliers, la nouvelle recommandation SIA 198/1 891

B-Seiten

B 141–144

Im nächsten Heft

Eigenschaften von textilen
Bodenbelägen
Universität Zürich-Irchel

CAD X
Miliztauglichkeit
hochtechnologischer Systeme

Ingénieurs et architectes suisses

Adresse: En Bassenges, 1024 Ecublens, Tél. 021/47 20 98

bei entsprechender Betonüber-
deckung die Anforderungen aller
Feuerwiderstandsklassen.
Die Stützen können mit Armi-
erungsstahl und Walzprofilen so-
wie mit verschiedenen An-
schlüssen für Flachdecken und
Träger produziert werden. Dies-
es ästhetische Tragelement
wird auch dank seiner Wirt-
schaftlichkeit vermehrt vorteil-
haft angewendet.

Die Firma SACAC ist seit 40
Jahren erfolgreich in der
Schleuderbetonherstellung tätig.
Sie ist, in kooperativer Zusam-
menarbeit mit Architekten und
Ingenieuren, in der Lage, Stüt-

zen mit sehr hoher Tragfähig-
keit, verschiedenen Querschnit-
ten und Oberflächenstrukturen
auszuführen. Lassen Sie sich
durch den SACAC-Spezialisten
beraten:

SACAC Schleuderbetonwerk AG
5600 Lenzburg
Tel. 064/51 18 82