

**Zeitschrift:** Schweizer Ingenieur und Architekt  
**Herausgeber:** Verlags-AG der akademischen technischen Vereine  
**Band:** 103 (1985)  
**Heft:** 36

## Werbung

### Nutzungsbedingungen

Die ETH-Bibliothek ist die Anbieterin der digitalisierten Zeitschriften auf E-Periodica. Sie besitzt keine Urheberrechte an den Zeitschriften und ist nicht verantwortlich für deren Inhalte. Die Rechte liegen in der Regel bei den Herausgebern beziehungsweise den externen Rechteinhabern. Das Veröffentlichen von Bildern in Print- und Online-Publikationen sowie auf Social Media-Kanälen oder Webseiten ist nur mit vorheriger Genehmigung der Rechteinhaber erlaubt. [Mehr erfahren](#)

### Conditions d'utilisation

L'ETH Library est le fournisseur des revues numérisées. Elle ne détient aucun droit d'auteur sur les revues et n'est pas responsable de leur contenu. En règle générale, les droits sont détenus par les éditeurs ou les détenteurs de droits externes. La reproduction d'images dans des publications imprimées ou en ligne ainsi que sur des canaux de médias sociaux ou des sites web n'est autorisée qu'avec l'accord préalable des détenteurs des droits. [En savoir plus](#)

### Terms of use

The ETH Library is the provider of the digitised journals. It does not own any copyrights to the journals and is not responsible for their content. The rights usually lie with the publishers or the external rights holders. Publishing images in print and online publications, as well as on social media channels or websites, is only permitted with the prior consent of the rights holders. [Find out more](#)

**Download PDF:** 13.01.2026

**ETH-Bibliothek Zürich, E-Periodica, <https://www.e-periodica.ch>**



## Wir helfen suchen!

Ihre EDV-Problemlösung liegt näher als Sie suchen. Wir sind die Baufachleute, die Ihre Sprache sprechen und verstehen. Unser neues Kursprogramm EDV im Baugewerbe zeigt dem neuen EDV-Interessenten den richtigen Anfang. Dem erfahrenen EDV-Anwender werden effizientere Anwendungsmöglichkeiten rund um die EDV-Anlage gezeigt; neue Partitur für Ihre Tastatur.

### Unser Kursprogramm:

- Einführung in die EDV
- Systemkurs RDOS
- Systemkurs AOS
- Administration
- Betriebsorganisation
- Kalkulationskurs
- Techn. Applikation Kurs 1
- Techn. Applikation Kurs 2

Sie finden uns  
an der Swiss Data und  
an der büfa.

WIBEAG  
St. Antonstrasse 4  
6300 Zug  
Telefon 042 / 21 31 22

Rufen Sie uns an:

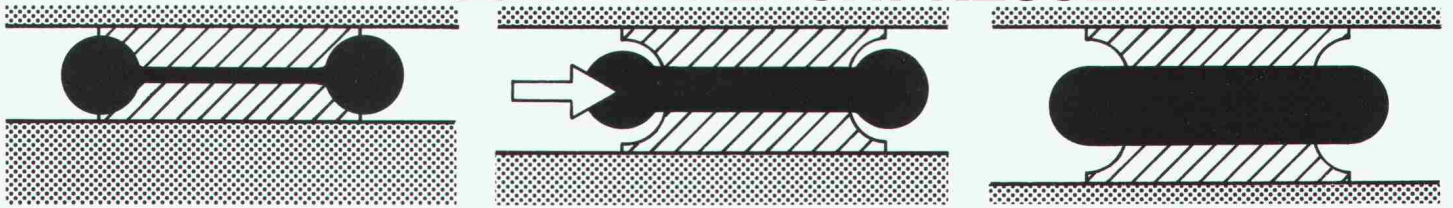
**Telefon: 042/21 31 22**

Unser Frl. Iten oder Frl. Nigg senden Ihnen gerne die Kursdokumentation.



**COMPUTER · SYSTEME FÜR DAS BAUWESEN**

# FREYSSINET-FLACHPRESSEN



um unerwünschte Verformungen und Risse zu vermeiden

- Einsatzmöglichkeiten im Hoch- und Tiefbau
- vertikales und horizontales Vorbelasten von Bauteilen
- Minimale Einbauhöhe
- Tragkraft 3 bis 1200 to

**FREYSSINET AG, Bolleystr. 11, 8006 Zürich, Tel. 01 / 47 71 47**

## Was Elektro-Winkler mit »confotherm«-Heizkabel alles für Sie machen kann.

Es ist erstaunlich, wie vielseitig und vorteilhaft die Anwendung von **confotherm** in der Praxis ist. So wie Elektro-Winkler mit Heizkabel z. B. Fussbodenheizungen plant und realisiert, werden Sie kaum eine bessere und günstigere Lösung finden. Das gleiche gilt für alle Fälle, wo Dachrinnen, Abläufe, Treppen, Terrassen, Strassen und Zufahrten von Eis und Schnee befreit werden müssen. Die Erfahrung von Elektro-Winkler mit Heizkabel bringt immer eine bessere Lösung. So oder so. Wenn es sein muss, sogar fixfertig. Anruf genügt.

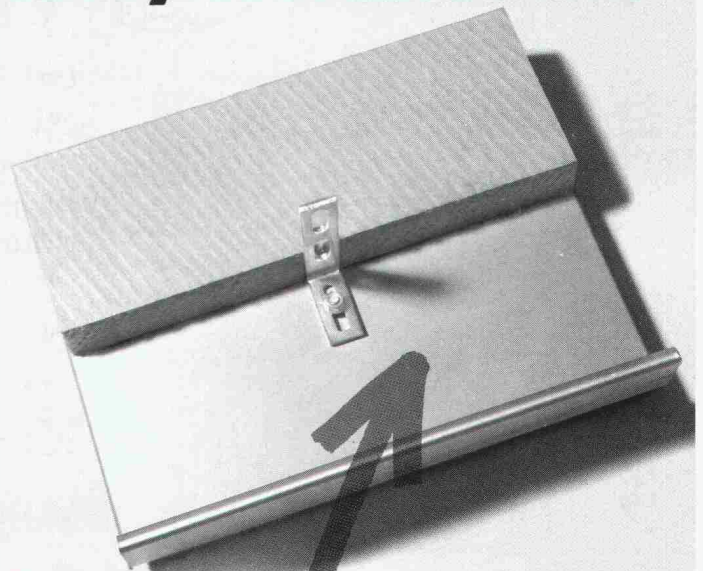


**Elektro-Winkler & Cie AG**

8152 Glattbrugg, Industriestr. 34, Tel. 01-810 40 40

EW532

## NORMA - Fensterbänke - ein System mit Profil.



Ob Renovationen, Sanierungen oder Neubauten: ● Norma bietet die Problemlösung sowohl für Hinterlüftete- als auch für Kompakt-Fassaden ● Die neuen Norma-Fensterbänke bieten optimale Isolationswerte und schliessen die gefürchteten Kältebrücken aus ● Die durchdachte Konstruktion und die bekannte Norma-Qualität ermöglichen eine rationelle und kostensparende Montage.

**MEYER AG,**  
Norma-Bauelemente,  
6260 Reiden, 062 / 81 10 55

**16. fachmesse für Umbau + Neubau**

# altbaumodernisierung

Ausstellungshallen Allmend

5.-9. September 1985

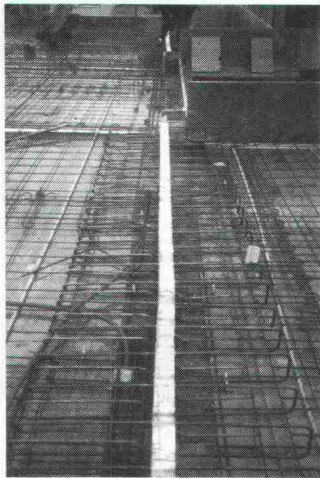


**luzern**

Öffnungszeiten 9-18 Uhr  
Sonntag 10.00-18.00 Uhr  
Ausstellungssekretariat:  
Postfach 343, 8026 Zürich



# Nr. 1 in Qualität und Flexibilität



- Durchgehende Edelstahl-armierung (RIPINOX Cr Ni V2A)
- Wasserabweisende Isolation
- Keine Schweißungen
- Baustellengerechte Elemente
- Sondermasse auf Anfrage
- Sofortige Franko-Lieferung

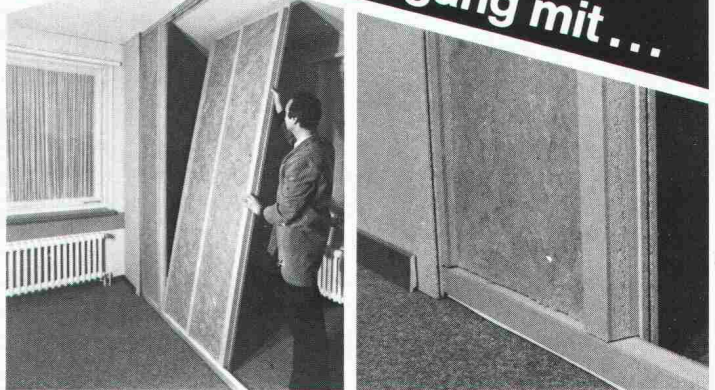
RIPINOX kann auf speziellen Wunsch vom Werk in der Qualität CR Ni Mo (V4A) geliefert werden.

## ebea<sup>®</sup>

### Kragplatten-anschlüsse

**F. Brechbühler**  
Armierungsanschlüsse  
Südstr. 4, 3110 Münsingen  
Tel. 031/ 92 53 53-54

## Sanieren + isolieren in einem Arbeitsgang mit ...



**Trennwandelemente für Neubauten · Umbauten**  
Individuelle Raumgestaltung  
Die ideale Holztrennwand mit hoher Schall- und Wärmeisolation.  
Schnelle, saubere und einfache Montage auch in bewohnten Räumen.  
Schalldämmwert lt. EMPA-Test 45 dB, Wandstärke 80 mm.  
Normgrösse 260 x 93 cm.

### Coupon Trennwand SZ

Senden Sie uns Ihre technischen Informationen/Muster

Firma \_\_\_\_\_  
Sachbearbeiter \_\_\_\_\_  
PLZ/Ort \_\_\_\_\_  
Telefon \_\_\_\_\_

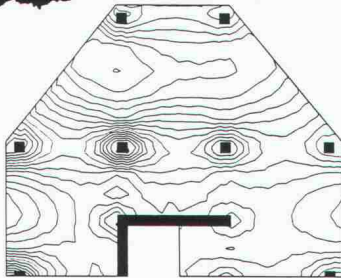
**WE SPAN** Hersteller: Wespanwerk Wenger AG  
8574 Lengwil  
Telefon 072 · 75 13 13

Vertretung Kt. ZH: Schlumpf AG  
Isoliermaterialien + Sperrholz  
8606 Nänikon  
Telefon 01 · 941 11 40

## cubus

Software

Postfach 8161  
Baumackerstrasse 42  
8050 Zürich  
Telefon 01-312 20 25



Leistungsfähige Statik- und Grundbau-Software auf den Mikros: **HP 200** und **IBM-PC-AT. NEU!**

**CEDRUS:** Platten nach Finite Element Methode (FLASH-Element).

**STATIK-2000:** Komplette Rahmenstatik (Erweiterung ETH-«Statik»): eben / räumlich / 2. Ordnung / Vorspannung.

**FAGUS:** Querschnittsprogramm: integriert mit STATIK-2000, Stahl- und Spannbetonquerschnitte unter ein/zweiachsiger Biegung mit Normalkraft.

**LARIX:** Grundbaupaket: Baugrubenabschlüsse, Böschungsstabilität.

Uns interessiert:

Senden Sie bitte Unterlagen an:

Name: \_\_\_\_\_

Firma: \_\_\_\_\_

Strasse: \_\_\_\_\_

PLZ/Ort: \_\_\_\_\_

Telefon: \_\_\_\_\_

SWISS  
DATA  
05

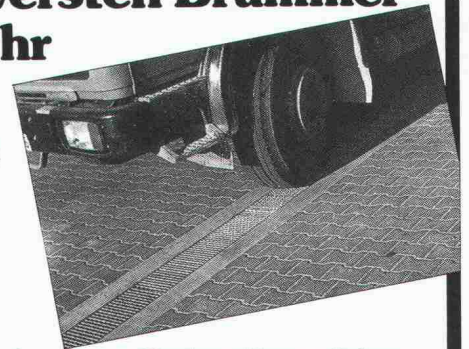
10.-14. Sept.  
Basel

Halle 212  
Stand 342

Neu von Tschümperlin

### Faserfix Super-Ablaufrinnen:

## Die schwersten Brummer können ihr nichts anhaben



Faserfix Super-Ablaufrinnen aus Glasfaser-Beton mit dem grossen Anwendungsbereich für:

- Fahrbahnen von Strassen.
- Nichtöffentliche Verkehrsflächen, die mit besonders hohen Radlasten, wie z. B. durch Hubstapler befahren werden.
- Flugbetriebsflächen in Flughäfen.

PS: Natürlich umfasst unser Sortiment auch Rinnen für den Normalverkehr.

**A. Tschümperlin AG** Telefon 042 33 34 44  
Neuhof  
6340 Baar/Zug

Ich möchte mehr über diese perfekte Problemlösung wissen:

- Senden Sie mir ausführliche Unterlagen und Konditionen.  
 Ich habe einen dringenden «Fall» und brauche sofortige Beratung und Offerte.

Meine Tel.-Nr. \_\_\_\_\_

Name: \_\_\_\_\_

Strasse: \_\_\_\_\_

PLZ/Ort: \_\_\_\_\_

Einsenden an: A. Tschümperlin AG,  
Baustoffe, 6340 Baar/Zug

Faserfix 85

SIA 4



# startex®

## ISOLIERSCHAUM für höchste Ansprüche

Geeignet für eine optimale Hohlraumisolierung  
in Dächern, Böden, Wänden, Zweischalen-  
Mauerwerken, Schächten, Badewannen usw.

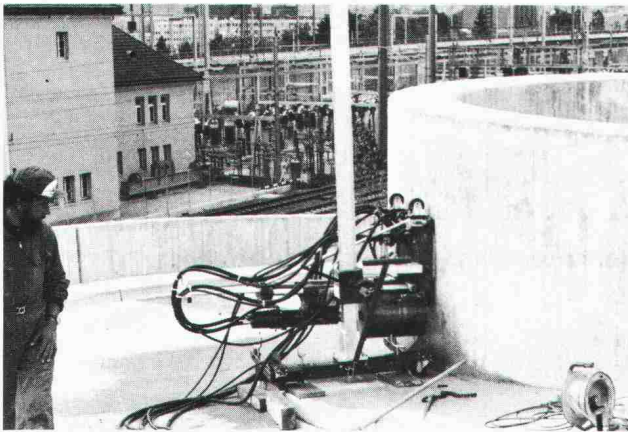
- Alterungsbeständig und formstabil
- Schwundfrei (0-0,5% je nach Kontaktmaterial)  
gem. Impulsprogrammprüfungen 1983
- Geruchfrei (keine Belästigung durch Formaldehyd)
- Schwer entflammbar (Brandklasse V/3)
- Kein Expandieren nach dem Einbringen
- Hydrophobe Eigenschaften = stets trockene Isolation

IDC CHEMIE AG 8807 Freienbach Tel. 055 / 48 29 35

## Kuster Bohrunternehmung AG

Gubelstr. 41 Tel. 01/311 66 33 8050 Zürich

 **Betonspecht**



Diamant-Betonbohrungen  
Trockenbohrungen  
Betonfräsen bis 55 cm Tiefe  
Betonpressen bis 1500 t  
Fugenfräsarbeiten  
Abbruch von Beton

FASA - FONDERIE ET ATELIERS MECANIQUE D'ARDON SA  
CH - 1917 Ardon - Valais Tél. (027) 86 11 02 Télex: 38 689 FASA - CH

  
Innert 6 Minuten fertigmontiert?  
... FASA selbstverständlich!

1875-1985  
**110 JAHRE**

Eine Serie, die auf Höhe  
des Strassenbelages aus-  
gerichtet werden kann,  
ohne Schrauben, ohne  
Unterlagen oder Sonder-  
werkzeuge.

Charge 10 To par roue  
Belastung pro Rad  
Load per wheel



**10 JAHRE  
GARANTIE  
GEGEN WACKELN  
UND KLAPPEN**

VA 03/85

Zur Verhinderung von teuren Feuchteschäden:

# Luftentfeuchter

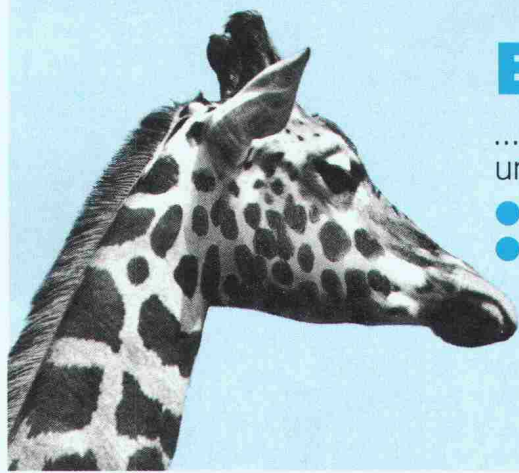
das bewährte Geräteprogramm für den universellen Einsatz  
in Kellern, Lagern, Wohnräumen, Zivilschutzanlagen usw.  
Vollautomatischer Betrieb, sparsamer Stromverbrauch.

Verlangen Sie detaillierte Unterlagen bei:

**Krüger + Co.**  
9113 Degersheim, Telefon 071/5415 44  
Niederlassungen: Oberhasli ZH,  
Hofstetten SO, Münsingen BE,  
Gordola TI, Lausanne

# KRÜGER





# Eine Nasenlänge voraus!

... mit Barra Gliss, dem optimalen Trennmittel für Holz-, Metall- und Kunststoffschalungen.

- Fleckenfreier, schöner Beton
- Müheloses Ausschalen
- Gebrauchsfertig, schnell trocknend
- Sehr ergiebig



## MEYNADIER

Meynadier & Cie AG  
8048 Zürich

Vulkanstrasse 110  
Tel. 01/64 22 11

### EINLADUNG

an alle Bauingenieure, die höchste Ansprüche an Rechenleistung von Computerprogrammen stellen.



HEWLETT  
PACKARD

SERIE  
200

**IFESTA**  
SOFTWARE

#### FES

(normenunabhängig)

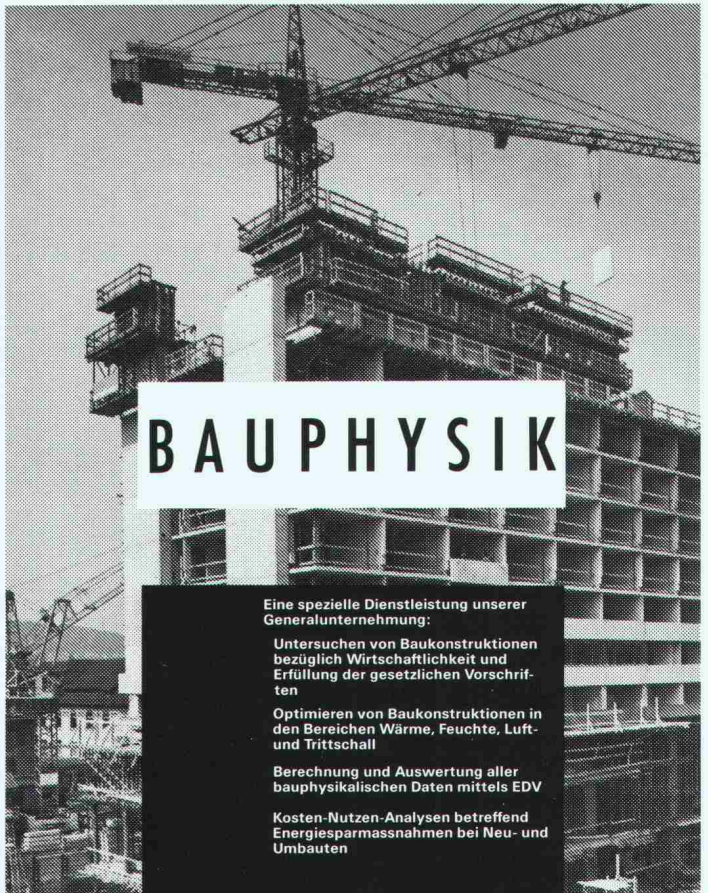
Mit IFESTA können Sie nun alle statischen Systemkomponenten untereinander verbinden. Flächentragwerke, Trägerrostsysteme, Rahmentragwerke, Scheiben, Dachsysteme, Stützen,



Einzel- oder Fundamentplatten werden in ihrer Gesamttopologie zueinander erfasst und im Verbund unter Berücksichtigung der Belastungs- und Verformungseinflüsse berechnet und auf Wunsch bemessen.

WORKSHOP 26. oder 27.9.1985  
Ort: Zürich  
Zeit: 10.00-16.00 h  
Kosten: Fr. 50.--  
Anmeldung: bis am 21.9.85

**BCT** Betriebs- und Computertechnik  
**SCHÄRER** Frédéric Schärer  
Hauptstrasse 153  
4565 Rechterswil  
Beratung 065 35 26 43  
Hard- und Software  
Software-Entwicklung  
Schulung  
Seminare



## BAUPHYSIK

Eine spezielle Dienstleistung unserer Generalunternehmung:

Untersuchen von Baukonstruktionen bezüglich Wirtschaftlichkeit und Erfüllung der gesetzlichen Vorschriften

Optimieren von Baukonstruktionen in den Bereichen Wärme, Feuchte, Luft- und Trittschall

Berechnung und Auswertung aller bauphysikalischen Daten mittels EDV

Kosten-Nutzen-Analysen betreffend Energiesparmassnahmen bei Neu- und Umbauten



AG Heinr. Hatt-Haller  
8022 Zürich. Tel. 01/211 87 40

Thermolackierwerk  
**Waltenspül AG**



CH-6142 Gettnau  
Tel. 045-812051

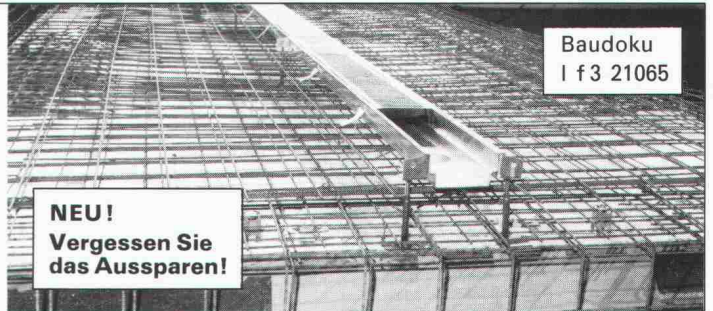
Ihr zuverlässiger Partner für  
dekorative und wetterbeständige  
Oberflächenveredelungen  
in der Architektur



# BRODER-Parkingrinne

- klare technische Überlegenheit, keine Beeinträchtigung der statischen Höhe
- enormer Montagekomfort (Einbaustützen)

Broder AG 7320 Sargans 085 / 2 26 47



Baudoku  
I f 3 21065

NEU!  
Vergessen Sie  
das Aussparen!



**Institut für  
Techn.  
Ausbildung**

8057 Zürich  
Schaffhauserstr. 228  
Tel. 01/31158 38

## Technikerschule TS

eidgenössisch anerkannt ab 1971

für Hochbau-Techniker und Tiefbau-Techniker

Abend- und Samstagkurse Kursbeginn ab 23. Okt. 1985

einzigster

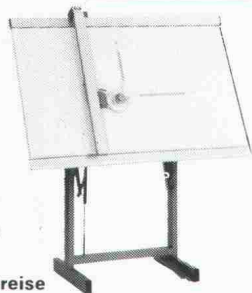
### Zeichenanlagen- Discount der Schweiz

z.B.:

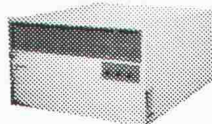
- 50 x 75/A2 kompl. Fr. 395.-
- 70 x 100/A1 kompl. Fr. 695.-
- 70 x 120/A1 kompl. Fr. 795.-
- 92 x 150/A0 kompl. Fr. 1295.-

Joma-Trading AG, Friedauweg 10  
8355 Aadorf, Tel. (052) 47 47 11

erstklassige Qualität / unschlagbare Preise



### Grossklimageräte ANSON-Aermec

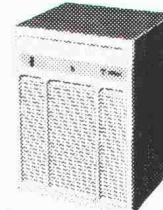


für grosse Computerräume, Läden etc. sind rasch und aussenbündig in Fenster, Oberlichter usw. montierbar. Kanalananschluss beidseitig.

380 V, 2,6-4,1 kW, 5400-7150 kcal/h, ab Fr. 4150.-

ANSON AG 01/46140 80  
8055 Zürich Friesenbergstr. 108

### ANSON



### Kellerkühlergeräte und Entfeuchter

sind eine Spezialität von ANSON. Ab Fr. 1329.-. Für Keller, Archive, Lager-, Schutzräume usw.

Verlangen Sie Offerte.  
ANSON AG 01/46140 80  
8055 Zürich Friesenbergstr. 108

### ANSON-Split Klimageräte



sind leise.

Rasch montiert. Für Büros, EDV, Läden, Supermärkte, Ausstellungen, Labors usw. Von 1,4 bis 2,9 kW. Preisgünstig! ANSON-Aermec (Split) ab Fr. 2600.-

Klimafirmen und  
ANSON AG 01/46140 80  
8055 Zürich Friesenbergstr. 108

Alles über  
Klimaschränke  
und Klimageräte:

## Das Klima

in wichtigen Räumen

- EDV
- Direktion
- Läden
- Labor
- Computer
- Praxen
- Prüfung
- Weinkeller

**muss stimmen**

Service in der ganzen Schweiz

**KLIMAWATT AG**

☎ 01-4636640

Gutstraße 86  
8055 Zürich



# Boesch

Gartenbau 01 53 04 80

Beratung,  
Projektierung,  
Planung, Ausführung,  
und Pflege von:

- Wohngärten
- Siedlungsgärten
- Öff. Parkanlagen
- Schulhausanlagen
- masch. Erarbeiten
- Sportplatzbauten
- Pergolen + Lauben
- Natursteinarbeiten
- Gartenumgestaltungen
- Muldenservice

Georges Boesch AG, Eierbrechstr. 16, 8053 Zürich  
Büro: 01 / 53 04 80 / Werkhof Fällanden: 01 / 825 38 36

**Wer inseriert,  
wird nicht vergessen!**



- Sajade:** Der baubiologisch empfohlene, nahtlose Tapetenputz aus Baumwolle, Gräsern und Pflanzen.
- Sajade:** Tapetenputz durch die besondere Naturfaserverankerung, atmungs- und diffusionsfähig, schall- und wärmeisolierend, elastisch, farbbeständig, schmutzunempfindlich, haftfest, ein preiswertes Schallabsorptionsmaterial und schwer entflammbar, jeweils mit Test belegt.
- Sajade:** Tapetenputz mit einigen hundert Mustern in verschiedenen Strukturen, sowohl ein- als auch mehrfarbig.
- Sajade:** Der leicht und sauber in einem Arbeitsgang mit der Glättkelle oder dem Putzspritzgerät zu verarbeitende Tapetenputz.



Kurfürstenstr. 72-74, 1000 Berlin 30  
☎ (030) 2611271 · Telex 183867 jjb d

# SPAROBJEKT EINFAMILIENHAUS

von Bruno Wick, Widen, dipl. Bauingenieur ETH/SIA

Die Schweizerische Aktion Gemeinsinn für Energiesparen (SAGES) führte erfolgreich die Aktion «Energieverbrauch Einfamilienhäuser, Energiekennzahl» durch. Aus der Auswertung von über 2000 Fragebogen lassen sich neue Erkenntnisse über den Energieverbrauch und die Grenzen des Sparens ableiten.

Das Buch will nicht der Vielfalt von Sparvorschlägen neue anfügen, sondern Ordnung und System in die Sanierungstätigkeit bringen.

Der Hauseigentümer kann seine künftigen Investitionen bei der energetischen Verbesserung seines Hauses auf breite betriebs- und volkswirtschaftliche Erkenntnisse abstützen; der Heizungsinstallateur wird die gleiche Sprache wie der Bauherr und der Architekt sprechen.

Die Verantwortlichen für unsere Energiepolitik finden manche feststehende Tatsache kritisch beleuchtet, und auch die Politiker sollten dieses für interessierte Laien geschriebene Fachbuch zu Rate ziehen.

Das Buch eignet sich auch vorzüglich als Geschenk an Hausbesitzer, an künftige Bauherren und an Kollegen, die in der Energie-Szene Entscheidungen zu treffen haben.

Das Buch umfasst 180 Seiten, 40 Abbildungen und 20 Tabellen, **Preis: Fr. 24.- zuzüglich Porto**

**Schriftlich oder telefonisch zu bestellen bei Verlags-AG Zürich, Postfach 630, 8021 Zürich, Telefon 01/201 55 36**

## Die Brooklyn-Brücke



Die dramatische Geschichte einer bedeutenden Brücke und deren Erbauer. Zusammengetragen und auf 63 Seiten aufgezeichnet von dipl. Ing. Werner Stadelmann. Illustriert anhand von 34 Bildern.

Ein Stück Brückenbaugeschichte. Erzählt von einem kompetenten Autor, lehrreich und spannend zugleich.

Die Brooklyn-Brücke: Zu beziehen zum Preis von Fr. 18.80 bei Ihrem Buchhändler oder direkt bei:

Verlags-AG der akademischen technischen Vereine, Rüdigerstrasse 11, Postfach 630, 8021 Zürich, Telefon 01 / 201 55 36

Kampf, Leiden, Triumph

Ein Buch von  
dipl. Ing. Werner Stadelmann.

Erschienen bei:  
Verlags-AG der akademischen technischen  
Vereine, Zürich

**NEU!**

### Bestelltalon

Ich bestelle \_\_\_ Ex. «Die Brooklyn-Brücke» von W. Stadelmann zum Preis von Fr. 18.80 plus Porto.

Name: \_\_\_\_\_

Vorname: \_\_\_\_\_

Adresse: \_\_\_\_\_

PLZ / Ort: \_\_\_\_\_

Datum: \_\_\_\_\_

Unterschrift: \_\_\_\_\_



## Stellenangebote

Unsere Architekturabteilung arbeitet mit einer modernen CAD-Anlage. Sie sucht zur Ergänzung ihres Teams einen jüngeren

### Hochbauzeichner / Architekt HTL

mit einiger Erfahrung in der Werkplanung.

Eine sorgfältige Einführung in die Arbeit mit CAD wird geboten.

Bewerbungen mit den üblichen Unterlagen erwarten wir gerne unter Chiffre T03-509039 an Publicitas, 4010 Basel.

### Arbeiten wie ein selbständiger Architekt - aber mit der Sicherheit eines Konzerns im Rücken

Unser Auftraggeber ist ein bedeutender Warenhaus-Konzern mit einer besonderen Abteilung für den Innen- und Ladenausbau. Das Erscheinungsbild des Konzerns ist für alle Filialbetriebe und Zweiggeschäfte einheitlich definiert. Es ist das Ergebnis von neuesten organisatorischen und verkaufpsychologischen Erkenntnissen. Wir suchen deshalb nicht den Ästheten, sondern den Pragmatiker, der als

## Chef Innenausbau und Ladenbau Konzern

die Bedürfnisse und Wünsche der Niederlassungsleiter rasch erfasst, sie richtig interpretiert und konzernlike befriedigt.

Der ideale Bewerber ist 30-40jährig, Hochbauzeichner mit Weiterbildung zum Architekt HTL oder Verkaufsleiter. Er kann eine kleinere Abteilung von Fachleuten führen, koordinieren und organisieren und sich selber in eine Hierarchie einordnen. Belastbarkeit und Freude am Umsetzen von optimal konzipierten Ausbau-Konzepten sind wichtige Voraussetzungen. Französischkenntnisse wären vorteilhaft.

Unser Herr A.J. Künzli steht Ihnen für weitere Auskunft zur Verfügung. Er garantiert Ihnen absolute Diskretion und freut sich auf Ihre vollständige Bewerbungsunterlagen.

**aperco bau**

Abteilung der aperco ag, Personalberatung, für Führungskräfte und Fachspezialisten der Bauindustrie  
Dreikönigstrasse 47 8002 Zürich Telefon 01/202 92 62

Einem etwa 35jährigen

## dipl. Bauingenieur ETH

mit Praxis in Projektleitung

hat mein Auftraggeber - ein profiliertes Ingenieurbüro in Zürich - anspruchsvolle Aufgaben im

## konstruktiven Ingenieurbau (Hochbau/Brückenbau)

zu bieten: Es geht um die weitgehend selbständige Betreuung von Projekten in Planung und Bau von Geschäftshäusern, Wohnüberbauungen und Brücken sowie um die Mitwirkung bei Expertisen, z.B. bezüglich Sanierung von Tragkonstruktionen u. ä. m.

Konstruktiv talentierte und interessierte Bauingenieure, teamfähig und geschickt im Umgang mit Auftraggebern, die sich eine fachlich herausfordernde Aufgabe mit Zukunft wünschen, lade ich ein, sich durch Einreichung kurzgefasster Unterlagen mit mir in Verbindung zu setzen.

Für die Klärung gezielter Vorfragen geben Sie am besten meinem Sekretariat (09.00-12.00, 14.00-18.30 Uhr) Ihre Telefonnummer an, damit ich Sie in einer ruhigen Minute erreichen kann.

Diskretion nach allen Seiten ist selbstverständlich.



**EGGER MANAGEMENT-BERATUNG**

Beratung in Organisations-, Führungs- und Personalfragen  
Badenerstrasse 414, 8004 Zürich, Tel. 01 492 43 71



**E. BÖHRINGER AG**  
INGENIEURBÜRO

Wir sind ein mittleres, im kommunalen Tiefbau lang-jährig tätiges Ingenieurbüro, und suchen zur Verstärkung unseres Teams einen initiativen, kreativen

## dipl. Bauingenieur ETH

mit 3-5 Jahren Erfahrung im Siedlungswasserbau, speziell in der Abwasserreinigung.

Wir bieten Ihnen nebst kollegialer Teamarbeit und der Bearbeitung interdisziplinärer Aufgaben die Möglichkeit, innerhalb einer grösseren Gruppe von Ingenieurbüros tätig zu sein.

Legen Sie Wert auf zeitgemässe Arbeitsbedingungen, gleitende Arbeitszeit und alle weiteren üblichen Sozialleistungen, so freuen wir uns, Ihre zur Bewerbung üblichen Unterlagen empfangen zu dürfen.

<b>E. BÖHRINGER AG</b> Ingenieurbüro	Bottmingerstr. 62 CH 4104 Oberwil Tel. 061/30 13 13	Filialen in Reinach BL Himmelried SO
---	---	--

Wir wollen unser Team im **Tunnel- und Untertagebau** verstärken.

Deshalb suchen wir einen erfahrenen und qualifizierten

## Bauingenieur

als Projektleiter für Projekte im In- und Ausland.

### Wir erwarten:

- Berufserfahrung im Tunnel- und Untertagebau
- Englisch- und/oder Französischkenntnisse
- Einsatzfreude
- Mobilität

### Wir bieten:

- interessante und anspruchsvolle Aufgaben
- zeitgemässe Anstellungsbedingungen
- gute Sozialleistungen

Falls Sie sich angesprochen fühlen, rufen Sie uns an oder senden Sie uns Ihre Bewerbungsunterlagen, damit wir Sie zu einem Gespräch einladen können.

Wir sichern Ihnen absolute Diskretion zu.



**Emch + Berger Bern AG**  
Ingenieurunternehmung  
Gartenstrasse 1, 3001 Bern  
Tel. 031 / 25 23 23 (Herr H. Federli)

**Visura**

Treuhand-Gesellschaft  
Société Fiduciaire  
Società Fiduciaria

# Ingenieurbüro

## Hauptsitz Zürich

Unser Auftraggeber hat sich in den über zwanzig Jahren seines Bestehens einen ausgezeichneten Ruf als Partner in allen Bereichen des Bauwesens erworben. In seinem Namen suchen wir heute einen

## dipl. Bauingenieur ETH

der gewillt ist, sich in verschiedenen Fachabteilungen einzuarbeiten und sich in die einzelnen Filialen hineinzudenken, um schliesslich selbst an entscheidender Stelle des Ingenieur-Unternehmens Führungsverantwortung tragen zu können.

Diese Position birgt aussergewöhnliche Entwicklungsmöglichkeiten, verlangt aber nach sehr guten fachlichen Qualifikationen, charakterlicher Integrität, ausgeprägten unternehmerischen Eigenschaften und Willen, Überdurchschnittliches zu leisten.

Interessierte, jüngere Herren (etwa 35jährig) bitten wir, sich mit dem beauftragten Berater, Herrn P. Kofmel, in Verbindung zu setzen. Er wird Ihre Anfrage mit absoluter Diskretion behandeln.

**Visura Treuhand-Gesellschaft**  
**Personalberatung**  
**Schöngrünstrasse 35, 4501 Solothurn**  
Telefon 065 / 22 34 51



Als Generalplanungsfirma planen und realisieren wir vorwiegend Verwaltungs-, Industrie- und Gewerbebauten.

Zur Ergänzung unseres Teams suchen wir einen qualifizierten

## dipl. Architekten ETH

mit einigen Jahren Berufserfahrung für die selbstständige Bearbeitung von anspruchsvollen, interessanten Bauaufgaben.

**GIA AG**, Beratende Ingenieure und Architekten  
Sägestrasse 9  
8640 Rapperswil, Tel. 055 / 27 56 44

## Der Industriebauspezialist

seit 20 Jahren

... anders besser zum Erfolg!

**Aufgaben, die technisch herausfordern,  
begeistern!  
Denn Sie, der**

## selbständige Architekt HTL

suchen das!

Als Generalplaner und Generalübernehmer bieten wir Ihnen zukunftsorientierte Entwicklungsmöglichkeiten.

**Bei uns stimmt nicht nur Technik und  
Dynamik – auch Ihre Persönlichkeit ist  
gefragt.**

Verlangen Sie Herrn E. Decurtins oder senden Sie uns Ihre Bewerbungsunterlagen.

**Industrie-Generalbau AG**  
Wiesenstr. 7 8008 Zürich Tel. 01/69 31 05

## Amberg Ingenieurbüro



Zur Ergänzung des Mitarbeiterstabes in unserem Ingenieurbüro in Sargans suchen wir einen

## dipl. Bauingenieur ETH

### Aufgabengebiet:

Unterstützung des Projektchefs Tunnelbau, in direkter Zusammenarbeit  
Projektierungsaufgaben im Tunnel- und Felsbau  
Mitwirkung im Felslabor

### Anforderungen:

Ausgeprägter Sinn für Zusammenarbeit, Selbständigkeit, Interesse an Neuentwicklungen, wenn möglich einige Praxis, Grundlagen EDV

### Wir bieten:

Interessanten Aufgabenbereich, Möglichkeit der Einarbeitung in Spezialgebiete wie felsmechanische Berechnungen, messtechnische Überwachung usw.  
Einwandfreie Arbeitsbedingungen.

Schriftliche Offerten sind zu richten an:

**Amberg Ingenieurbüro AG**  
Postfach 147  
7320 Sargans

## Eine Aufgabe für Sie?

Wir sind ein internationales Dienstleistungsunternehmen für Beratung, Planung und Realisierung von Investitionsvorhaben. Das Schwergewicht unserer Tätigkeit erstreckt sich auf Bauten in der Schweiz, Deutschland, Österreich und Frankreich. Daneben werden Projekte in anderen Ländern und Erdteilen abgewickelt.

## Wir suchen Hochbauzeichner

für die Ausführung von interessanten Bauvorhaben, u.a. mit Hilfe von CAD. Fremdsprachenkenntnisse sind erwünscht.

Wir erwarten Hochbauzeichner mit mehrjähriger Praxis.

Wir bieten eine verantwortungsvolle Tätigkeit. Alle Vorteile eines modern geführten Unternehmens wie gute Sozialleistungen, Lunch Checks, gleitende Arbeitszeit usw.

Wenn Sie diese Aufgabe interessiert, dann schicken Sie uns Ihre schriftliche Bewerbung mit Angaben über Ausbildung und bisherige berufliche Tätigkeit.



**Suter + Suter AG**  
z.H. von Herrn E.H. Theiler  
Stampfenbachstrasse 138  
CH-8042 Zürich  
Telefon 01 / 362 63 64

Wir suchen einen

## Architekten HTL

für vielfältigen und selbständigen Einsatz an anspruchsvollen Bauaufgaben (vorwiegend Wohnungsbau im In- und Ausland).

Bitte schicken Sie Ihre Zuschrift mit Unterlagen an

### Rolf Keller

dipl. Architekt BSA/SIA  
Am Platz 2  
8126 Zumikon

Zur Erweiterung unseres Teams suchen wir einen initiativen, jüngeren

## Architekten HTL (evtl. erfahrenen Bauzeichner)

mit Stellenantritt nach Übereinkunft.

Wenn Sie an interessanten Projekten mit den Schwerpunkten Werkplanung und Devisierung/Bauleitung mitarbeiten möchten, so setzen Sie sich doch in Verbindung mit

**Rolf Cristuzzi**, dipl. Arch. ETH/SIA  
c/o Architekturbüro Cristuzzi,  
9443 Widnau, Tel. 071 / 72 27 62 / 63

## Wasserkraftwerke

Die Kraftwerke Hinterrhein AG (KHR) mit Sitz in Thusis zählen zu ihren baulichen Anlagen Strassen mit Brücken und Tunnels, Seilbahnen, ein gutes Dutzend Bachfassungen, mehrere km Hangrohrleitungen, 56 km Freispiegel- und Druckstollen, Druckschächte, drei Zentralen sowie Büro- und Wohnbauten.

## LEITER BAULICHE ANLAGEN

Der «Bauchef» ist für die Projektierung und Ausführung von Neuerstellungen, Sanierungs- und Unterhaltsarbeiten sowie für die Durchführung der Talsperrenüberwachung verantwortlich. Er und seine vier Mitarbeiter bilden den «Kopf» des baulichen Bereichs; alle grösseren Arbeiten werden an lokale und regionale Unternehmen vergeben und unter seiner materiellen und kommerziellen Aufsicht ausgeführt.

## Bauingenieur HTL

Geeignete Kandidaten bringen Praxis aus Projektierung und Ausführung, Erfahrung im Untertagbau, ein breites fachliches Interesse sowie Sinn für das Wirtschaftliche mit. Sie sind flexibel, verantwortungsgewohnt und ausgesprochen teamfähig/kooperativ. Idealalter: 30-40.

Zur Abklärung des beidseitigen Interesses bitten wir um Ihr Curriculum an H.H. Baumann, MSL (Schweiz) AG, Signastr. 9, 8008 Zürich, Tel. 01 / 69 49 90 (Referenz-Nummer: 6963-S).

Der Name MSL bürgt seit 29 Jahren weltweit für absolute Diskretion. Wir machen keine Rückfragen und stellen Sie unserem Auftraggeber nur ausdrücklicher Absprache vor.

# MSL

**INTERNATIONALE UNTERNEHMENSBERATER**

Management Selection Ltd. – Suche und Auswahl von Führungskräften. Niederlassungen in: Australien (2), Belgien, Deutschland (2), Frankreich (3), Grossbritannien (5), Holland, Irland, Italien, Mittelost, Schweden, Schweiz, Südafrika (4), USA (5).



## Eine Aufgabe für Sie?

Wir sind ein internationales Dienstleistungsunternehmen für Beratung, Planung und Realisierung von Investitionsvorhaben. Das Schwergewicht unserer Tätigkeit erstreckt sich auf Bauten in der Schweiz, Deutschland, Österreich und Frankreich. Daneben werden Projekte in anderen Ländern und Erdteilen abgewickelt.



Wir suchen **Hochbauzeichner**

für die Ausführung von interessanten Bauvorhaben, u.a. mit Hilfe von CAD. Fremdsprachenkenntnisse sind erwünscht.

Wir erwarten Hochbauzeichner mit mehrjähriger Praxis.

Wir bieten eine verantwortungsvolle Tätigkeit. Alle Vorteile eines modern geführten Unternehmens wie gute Sozialleistungen, Lunch Checks, gleitende Arbeitszeit usw.

Wenn Sie diese Aufgabe interessiert, dann schicken Sie uns Ihre schriftliche Bewerbung mit Angaben über Ausbildung und bisherige berufliche Tätigkeit.

SUTER  
+  
SUTER

### Suter + Suter AG

z.H. von Herrn E.H. Theiler  
Stampfenbachstrasse 138, CH-8042 Zürich  
Telefon 01 / 362 63 64

# ORTOBAU

## Generalunternehmung, Zürich

**Sie** sind ein **Baufachmann**, der sich auf der Baustelle genauso wohl fühlt wie am Pult

**Sie** suchen die **Herausforderung** anspruchsvoller Aufgaben in einem Team, das Kollegialität gross schreibt.

**Sie** sind ein guter **Verhandler und Organisator**, der überzeugen und leiten kann.

**Sie** entwickeln **unternehmerisches Denken** bei allen Aufgaben.

**Sie** sind ein **Systemtiker** und arbeiten gerne mit **EDV**.

**Sie** haben längere Bau- und **Generalunternehmererfahrung** im Hochbau.

**Sie** sind

## BAULEITER

der zu diesen Aussagen ja sagt und damit der Kollege, den wir suchen.

**Wir** freuen uns auf Ihre schriftliche Bewerbung mit Zeugnisabschriften, die wir vertraulich behandeln.

**Ortobau AG, Generalunternehmung**  
8050 Zürich, Siewertstrasse 8, Tel. 01 / 316 14 14

Zur Ergänzung unseres Architektenteams suchen wir zwei initiative und arbeitsfreudige

## Architekten HTL

mit fundierten Kenntnissen und Erfahrungen in sämtlichen einschlägigen Arbeiten.

**Ihre Aufgaben:** Unterhalt, Sanierung, Umbau und Erweiterung von städtischen Liegenschaften; Überwachung und Begleitung von Bauaufgaben, die in unserem Auftrag durch Privatarchitekten auszuführen sind.

**Wir bieten** eine verantwortungsvolle, abwechslungsreiche Tätigkeit, zeitgemässes Gehalt, vorbildliche Sozialleistungen und gute Aufstiegsmöglichkeiten.

**Eintritt:** Nach Vereinbarung. Wohnsitz oder Wohnsitznahme in der Stadt erforderlich.

**Nähere Auskünfte:**  
Herr H. Bachmann, Tel. 01 / 216 29 70.

Ihre Bewerbung mit den üblichen Unterlagen richten Sie bitte an das

**Hochbauinspektorat der Stadt Zürich**  
Lindenhofstrasse 21, Postfach, 8021 Zürich

# LOCHER

Wir möchten den Mitarbeiterstab unserer Abteilung **Architektur** ergänzen und suchen

## Architekt dipl. ETH oder HTL

Sie können bei uns Aufgaben lösen, vorwiegend im Industriebau, und sich als Vertrauensperson des Abteilungsleiters in Planung und Ausführung mit leitenden Funktionen betätigen.

Für Ihre Initiative wird Ihnen breiter Raum gegeben. Ihre Verantwortung und Ihren Willen zur gemeinschaftlichen Leistung werden wir würdigen.

Wir bieten Ihnen eine Ihren Kenntnissen und Fähigkeiten angemessene Entlohnung, alle sozialen Einrichtungen eines grossen, aufgeschlossenen Unternehmens, vorteilhafte Mittagsverpflegungsmöglichkeit und einen Arbeitsplatz im Zentrum der Stadt Zürich.

Wenn Sie berufliche Entwicklungsmöglichkeiten bei uns nutzen wollen, schreiben Sie uns oder rufen Sie uns an.

**Locher & Cie AG, Bauingenieure und Bauunternehmer**  
Pelikan-Platz 5, 8002 Zürich  
Telefon 01 / 211 56 03, intern 268



Das Meliorationsamt des Kantons Bern sucht einen

## Architekten oder Kulturingenieur

als Leiter der Unterabteilung für landwirtschaftlichen Hochbau

### Aufgaben:

- Leitung der Hochbauabteilung und Überwachung der Beitragspraxis
- Bearbeitung grundsätzlicher Fragen des landwirtschaftlichen Hochbaues einschliesslich der damit zusammenhängenden Probleme der Zweckmässigkeit und Wirtschaftlichkeit, der Restfinanzierung sowie des Ortsbild- und Landschaftsschutzes
- Mitwirkung bei technischen und wirtschaftlichen Weiterentwicklungen im Hochbausektor
- Durchführung von Besichtigungen und Projektprüfungen

### Anforderungen:

- Abgeschlossenes Hochschulstudium als Architekt oder Kulturingenieur mit mehrjähriger beruflicher Erfahrung im landwirtschaftlichen Hochbau
- Sinn für die Beurteilung von Planung und Wirtschaftlichkeit vorgehener Investitionen und Sinn für Zusammenarbeit
- Deutsche und französische Sprache
- Verhandlungsgeschick

Stellenantritt: auf 1.1.1986 oder nach Vereinbarung.

Bewerbungen mit den üblichen Unterlagen sind bis 15.10.1985 zu richten an das Kantonale Meliorationsamt Bern, Schermenweg 5, Postfach 1730, 3000 Bern 1 (Tel. 031 / 40 24 51 oder 40 24 72).

Wir suchen

## Bauleiter mit Erfahrung Bautechniker Hochbauzeichner

**Arnold Amsler**, Architekt BSA/SIA  
8400 Winterthur, Telefon 052 / 22 91 43

Zur Ergänzung und Entlastung unserer Mitarbeiter suchen wir einen

## dipl. Bauingenieur ETH

mit 2 bis 4 Jahren Praxis in Statik und Konstruktion des Hoch- und Tiefbaus. Ein guter Statiker mit Sinn für die praktischen Belange auf der Baustelle, Humor und Verhandlungsgeschick im Kontakt mit unseren Auftraggebern findet bei uns eine interessante und entwicklungsfähige Position.

Wir verfügen über einen gut eingespielten Mitarbeiterstab, zeitgemässe Sozialeinrichtungen und moderne Hilfsmittel.

Ihre handschriftliche Bewerbung mit Foto wird erbeten an

**Tausky Leu Müller Bauingenieure AG**  
Dolderstrasse 24, Postfach, 8030 Zürich

Wir suchen zur Verstärkung unseres Teams  
erfahrenen

## Bauleiter/Tiefbauzeichner

vorwiegend für Bauten des allgemeinen  
Tiefbaues. Idealalter 30-35 Jahre.

Ihr Telefonanruf zwecks Vereinbarung einer  
Besprechung würde uns freuen.

**Winiger Kränzlin + Partner**  
Bauingenieure  
Löwenstr. 1, 8001 Zürich, Tel. 01 / 211 30 50

Zur Ergänzung unseres Teams suchen wir

## Architekt HTL

und

## Bauzeichner

für die selbständige Bearbeitung von anspruchsvollen, interessanten Bauaufgaben.

Wir bieten zeitgemässe Anstellungsbedingungen.

Gerne erwarten wir Ihren Anruf.

**Karl Messmer + Rolf Graf**, Architekten SIA/SWB  
Schartenstrasse 41, 5400 Baden  
Telefon 056 / 26 46 46

Für baldigen Eintritt oder nach Vereinbarung  
suchen wir initiative

## Hochbauzeichner Bautechniker

zur Bearbeitung der Werkpläne interessanter  
Bauaufgaben. Gerne erwarten wir Ihre  
Bewerbungsunterlagen, damit wir ein  
Gespräch vereinbaren können.

**L. Hafner**, dipl. Arch. BSA/SIA  
**A. Wiederkehr**, Architekt SIA  
Chamerstrasse 22, 6300 Zug



**Wir sind:** ein mittelgrosses, im In- und Ausland tätiges Ingenieur- und Architekturbüro.

**Sie sind:**

## Architekt HTL oder Bauzeichner

mit Erfahrung in Projektbearbeitung und Bauausführung.

Alter: etwa 25 bis 35 Jahre. Haben Sie Freude, in unserem Team selbständig mitzuarbeiten? Dann rufen Sie uns an.

**Conarenco AG**  
**Streulistrasse 28, 8032 Zürich**  
Telefon 01 / 69 43 00, Hrn. Yüksel verlangen.

Wir sind ein mittelgrosses Architekturbüro mit vielseitiger Bautätigkeit und suchen zur Ergänzung unseres Teams einen jüngeren

## Bauführer

für örtliche Bauführungen im Bereich Hochbau sowie einen

## Hochbauzeichner

für die Planbearbeitung.

Falls Sie über entsprechende Berufsausbildung mit etwas Praxis verfügen und Interesse an abwechslungsreichen Aufgaben haben, so richten Sie bitte Ihre Bewerbung an Frau S. Haller.

## H.P. Zweidler + Partner AG

**Architekten + Generalplaner**  
**Grindelstrasse 5, 8304 Wallisellen**  
Telefon 01 / 830 01 85

GESUCHT IN KLEINES ARCHITEKTURBÜRO IN DER ALTSTADT VON WIL FÜR ANSPRUCHSVOLLE BAUAUFGABEN

## ARCHITEKT-TECHNIKER/ BAUFÜHRER

MIT ERFAHRUNG IN PROJEKTBEARBEITUNG UND BAUAUSFÜHRUNG.

**ARCHITEKTURBÜRO J.L. BENZ**, DIPL. ARCH. ETH/BSA  
MARKTGASSE 14, 9500 WIL, TELEFON 73 / 22 25 77

Wir suchen sofort oder nach Vereinbarung

## einen Hochbautechniker und eine(n) Hochbauzeichner(in)

Es erwarten Sie fortschrittliche Arbeitsbedingungen und hohe Leistungslöhne.

**Architekturbüro Sörensen + Roth**  
Dorfstrasse, 8914 Aeugst am Albis, Telefon 01 / 761 40 32

Wir suchen für interessante Entwurfsarbeiten und zur Begleitung von Projekten in Realisierung

## Architekten/Architektin

Wir sind ein mittelgrosses Architekturbüro mit sehr vielseitigen Aufträgen.

**Indermühle Architekten AG**  
Kramgasse 82, 3011 Bern, Tel. 031 / 22 74 15

Wir suchen einen jüngeren, initiativen

## Architekten HTL/Bauleiter

für grössere, vielseitige Bauaufgaben.

Falls Sie über eine fundierte Berufsausbildung und Baustellenpraxis verfügen, erwarten wir Ihre Bewerbung mit den üblichen Unterlagen.

**WAP Architekten + Ingenieure**  
Freihofstrasse 14, 8048 Zürich  
Telefon 01 / 491 22 55 (W. Weidmann)

Wir suchen für unser Ingenieurbüro einen erfahrenen

## Eisenbetonzeichner

für konstruktive und verantwortungsvolle Planbearbeitung von interessanten Projekten im Industriebau.

Alter etwa 30 Jahre, Eintritt nach Vereinbarung.

Interessenten melden sich bitte schriftlich bei:

**Bütler & Savoia AG**, Industriebaugesamtplanung  
Steinackerstrasse 26, 8902 Urdorf

Wir suchen zur Verstärkung unseres Teams erfahrenen

## Tiefbauzeichner/Konstrukteur

Richtung Stahlbeton im konstruktiven Ingenieurbau.

Ihr Telefonanruf zwecks Vereinbarung einer Besprechung würde uns freuen.

**Winiger Kränzlin + Partner**, Bauingenieure  
Löwenstrasse 1, 8001 Zürich, Telefon 01 / 211 30 50

Wir sind ein mittelgrosses Architekturbüro in Winterthur und suchen für die Ausführungsplanung und Bauleitung anspruchsvoller öffentlicher Bauaufgaben einen initiativen und kreativen

## Architekten ETH oder HTL

mit einigen Jahren Praxis.

Neben fachlicher Kompetenz legen wir Wert auf gemeinschaftsbildende Charaktereigenschaften, da wir uns gewohnt sind, unsere vielen schönen Bauaufgaben immer in guter Zusammenarbeit zu lösen.

Bewerber bitten wir höflich um Zustellung von Angaben über Befähigung und Zeitpunkt des Stellenantrittes. Sie können aber auch telefonisch einen Besprechungstermin vereinbaren.

**Albert Blatter, Arch. FSAI/SIA und Mitarbeiter**  
Wülfingerstrasse 36, 8400 Winterthur, Telefon 052 / 25 66 21

Wir suchen für unser kleines Team einen vielseitigen, loyalen

## Bauleiter/Bauführer

mit mehrjähriger Erfahrung in KV, Devisierung, Kostenkontrolle, Rechnungswesen und Abrechnung.

Eine Technikums-Ausbildung wäre ideal, ebenso Interesse am Einstieg in bzw. Erfahrung mit EDV.

Gerne möchten wir Sie persönlich kennenlernen; wir erwarten dazu Ihre handschriftliche Bewerbung mit den üblichen Unterlagen.

**Gunnar Jauch**, dipl. Architekt ETH/SIA/SWB  
Forchstrasse 60, 8008 Zürich, Telefon 01 / 53 93 77

Wir suchen

## dipl. Architekt ETH/Architekt HTL Innenausbauzeichner

Kurzbewerbung an **Klemm + Cerliani SIA/SWB**  
Postfach 43, 8060 Zürich-Wollishofen

*Wir empfehlen, den Offerten auf Stellenangebote keine Originalzeugnisse beizulegen.*

## Stellengesuche

### Dipl. Architekt ETH

33, bisher habe ich von manueller Renovationsarbeit und Entwürfen bis M 1/50 gelebt. Jetzt möchte ich mich unbedingt den Bereichen Bauvorbereitung und -begleitung zuwenden. Dies am besten in kleinem, unorthodoxem Büro im Raum Basel oder in den Städten Bern und Zürich.

Offerten unter Chiffre SIA 352 an IVA AG, Postfach, 8032 Zürich.

### Dipl. Architekt ETH/SIA

mit Nachdiplomstudium in Raumplanung, 39, D/E/F/I, mit langjähriger Erfahrung in Renovation, Wohnungs- und Industriebau, sucht neuen Job im Raum Zürich.

Telefon 057 / 33 68 30

### Bauleiter

(52) mit langjähriger Erfahrung in Projekt, KV, Submission, Vergabe, Bauleitung und Abrechnung. Auch zeichnerische Bearbeitung von: Abwasserreinigungs- und Wasserversorgungsanlagen, allg. Tiefbau, Spezialtiefbau sucht Stelle Raum ZH, Aargau, SG.

Offerten unter Chiffre SIA 344 an IVA AG, Postfach, 8032 Zürich, oder Tel. 01 / 833 34 05, 19.00–21.00 Uhr.

Diplomklasse der Abteilung Tiefbau der HTL Brugg-Windisch **sucht Stellen** für

## Bauingenieure HTL

im gesamten Ingenieurbereich sowie auch Bauführung auf Ende 85, Anfang 86 in der ganzen Schweiz.

Angebote bitte an:

**Klasse 6 T, HTL Brugg-Windisch, 5200 Windisch**

Selbständiger, qualifizierter

## Architekt HTL

47, mit ausgezeichneten Referenzen, sucht freie Mitarbeit vornehmlich für anspruchsvolle Entwurfs- und Projektaufgaben.

Offerten unter Chiffre SIA 351 an IVA AG, Postfach, 8032 Zürich.

## Diverses

### Hegnau-Volketswil

In neuerstellter Liegenschaft im Dorfkern von Hegnau vermieten wir per sofort oder nach Vereinbarung

## 80 m<sup>2</sup> Büroraum

zu Fr. 1185.- exkl. NK

im 1. Obergeschoss, mit separatem WC. Einteilung nach Belieben möglich.

Genügend Autoeinstellplätze in Parkgarage (Fr. 100.-) und im Freien (Fr. 30.-).

Auskunft und Besichtigung durch:

**Spaltenstein AG Immobilien**  
Siewerdstrasse 8, 8050 Zürich, Telephon 01 / 361 13 16

## Dipl. Architekt ETH

sehr guter Darsteller mit Projektierungs- und Wettbewerbserfahrung (Wohn- und Alterssiedlungen, Dorf-, Kultur- und Gemeindezentren, Schulen, Kranken-, Werk- und Altersheime, Behindertenzentren mit Werkstätten, Banken, Geschäftshäuser, Waffenplätze, Kasernen) – über 20 Preise (auch Plätze mit Weiterbearbeitung) – übernimmt freie Mitarbeit.

Kontaktnahme unter Chiffre SIA 350 an IVA AG, Postfach, 8032 Zürich.



### Baustatikprogramme für Sirius, IBM-PC Apricot u.a. MS-DOS-Rechner sowie CBM

Über 40 Programme: Ebene und räumliche Stab- und Fachwerke, inkl. Th.2. Ordnung und Vorspannung, Platten mit finiten Elementen, Stahlbeton, Holzbau, Grundbau usw. **Neu: TWO, TWP.**

**Wulf Seele, Ing. SIA, Flurstrasse 44, 2544 Bettlach, 065 / 55 21 43**

*Stelleninserate im  
Schweizer Ingenieur und Architekt  
werden vom aktiven  
und interessierten Teil  
des Berufsstandes gelesen!*



# Stellen- und Gelegenheits-Anzeigen

## Tarif

Stellenangebote und Ausschreibungen				Ermässiger Preis für Stellengesuche	
1/1-Seite	185×260 mm	Fr. 1440.—	1/6-Seite	90×84 mm	1/12-Seite 90×40 mm Fr. 140.—
1/2-Seite	90×260 mm			185×40 mm	Fr. 300.—
	185×128 mm	Fr. 760.—	1/8-Seite	90×62 mm	1/16-Seite 90×29 mm Fr. 103.—
1/3-Seite	90×172 mm	Fr. 520.—		185×29 mm	Fr. 230.—
1/4-Seite	90×128 mm		1/12-Seite	90×40 mm	Fr. 165.—
	185× 62 mm	Fr. 400.—			1/24-Seite 90×21 mm Fr. 75.—

Chiffregebühr Fr. 7.—, Ausland Fr. 10.—

Für Stellengesuche wird Vorauszahlung verlangt.

Anzeigenschluss: Mittwoch der Vorwoche, 10 Uhr

**IVA AG für internationale Werbung, 8032 Zürich**  
Mühlebachstrasse 43, Tel. 01 / 251 24 50, PC 80-32735

Filiale:  
1004 Lausanne, Pré-du-Marché 23  
Tel. 021 / 37 72 72

00-b

## Software für das Planungsbüro

für HP Series 80 und  
HP Series 200

- Stabstatik beliebiger Tragwerke
- Böschungen/Stützmauern
- Hydraulik/Drucknetze
- Devis, Vertrag, Ausmass CRB, VSS, div.
- Büroadministration, Buchhaltung
- Baubuchhaltung, Baukostenabrechnung



Ingenieur- und Planungsbüro  
**rony dahinden**

Dipl. Bauing. ETH/SIA  
8370 Sirmach  
Grünastr. 4  
Tel. 073 26 39 22

**Es ist eine Tatsache,  
dass bei einem Inserat  
der Erfolg  
nicht ausbleiben kann!**

**NEU**

# P. M.

Peter Meyer

Aufsätze  
1921 – 1974

Peter Meyer (1894–1984) gehört zu den bedeutendsten neueren Schweizer Kunsthistorikern. Mit seinen kunstgeschichtlichen Forschungen und Publikationen wurde er über die Landesgrenzen hinaus bekannt, wegen seiner dezidierten Stellungnahmen auf dem Gebiet der Architekturkritik und Kunstpolitik in der Schweiz ernstgenommen – und angefochten

Über 50 Aufsätze und Texte von Peter Meyer. Mit Zeichnungen von P. M.

Herausgegeben von Dr. Hans Jakob Wörner.

Zu beziehen zum Preis von Fr. 48.60 (+ Porto) durch Ihre Buchhandlung oder direkt bei:

ISBN 3 909188 00 1

**Verlags-AG der akademischen technischen Vereine, Postfach 630, 8021 Zürich. Telefon 01 / 201 55 36**

**Bestellung** (in frankiertem Umschlag einsenden)

Ich bestelle \_\_\_\_\_ Exemplare «P. M. Peter Meyer Aufsätze 1921 bis 1974» zum Preis von Fr. 48.60 und Porto gegen Rechnung:

Name: \_\_\_\_\_ Vorname: \_\_\_\_\_

Strasse: \_\_\_\_\_ PLZ/Ort: \_\_\_\_\_

Datum: \_\_\_\_\_ Unterschrift: \_\_\_\_\_



# Ihre verbandseigene Personalvorsorge hat sich über Jahre bewährt.

Die Pensionskasse SIA STV BSA FSAI ist entstanden aus dem Gedanken, dass eine Selbsthilfeorganisation der Verbände die berufseigenen Vorsorgebedürfnisse ihrer Mitglieder am besten kennt. Dieses Konzept hat sich mehr als 20 Jahre bewährt. Und seither können wir Ihnen als Mitglied eines dieser Verbände eine lückenlose Alters-, Hinterbliebenen- und Invalidenvorsorge garantieren. Individuell abgestimmt auf Ihre Bedürfnisse und die Ihrer Mitarbeiter.

Lassen Sie sich von uns beraten oder fordern Sie weitere Informationen an:

**Tel. 031/22 03 82.**



**Pensionskasse  
SIA STV BSA FSAI**

**Eine Selbsthilfe Ihrer Berufsverbände.  
Sicher. Autonom. Leistungsfähiger.**

## ... sofort ... Raumlösungen



Der Schulpavillon für die Sekundarschule Riggisberg wurde von **megert III** in Zusammenarbeit mit dem ortsansässigen Architekten innerhalb von 3 Monaten geplant und bezugsbereit erstellt.

**megert III** -Gebäude lösen Raumprobleme rasch und wirtschaftlich. Es müssen keine bauphysikalischen Kompromisse gemacht werden:

- k-Wert unter 0,4
- dreifache Isolierverglasung

**megert III** baut individuell – den Bedürfnissen entsprechend – aber mit System.

Prüfen Sie unsere Leistungsfähigkeit, verlangen Sie kostenlos unser verbindliches Angebot.

## **megert III**

Megert und Frutiger Holzbau AG  
Töpferweg 16 3613 Steffisburg Station  
Telefon 033 39 77 77

### **Bon**

- Ich wünsche Ihre Dokumentation
- Ich wünsche Ihre persönliche Beratung

Name/Vorname \_\_\_\_\_

Firma \_\_\_\_\_

Adresse \_\_\_\_\_

PLZ/Ort \_\_\_\_\_

Telefon \_\_\_\_\_

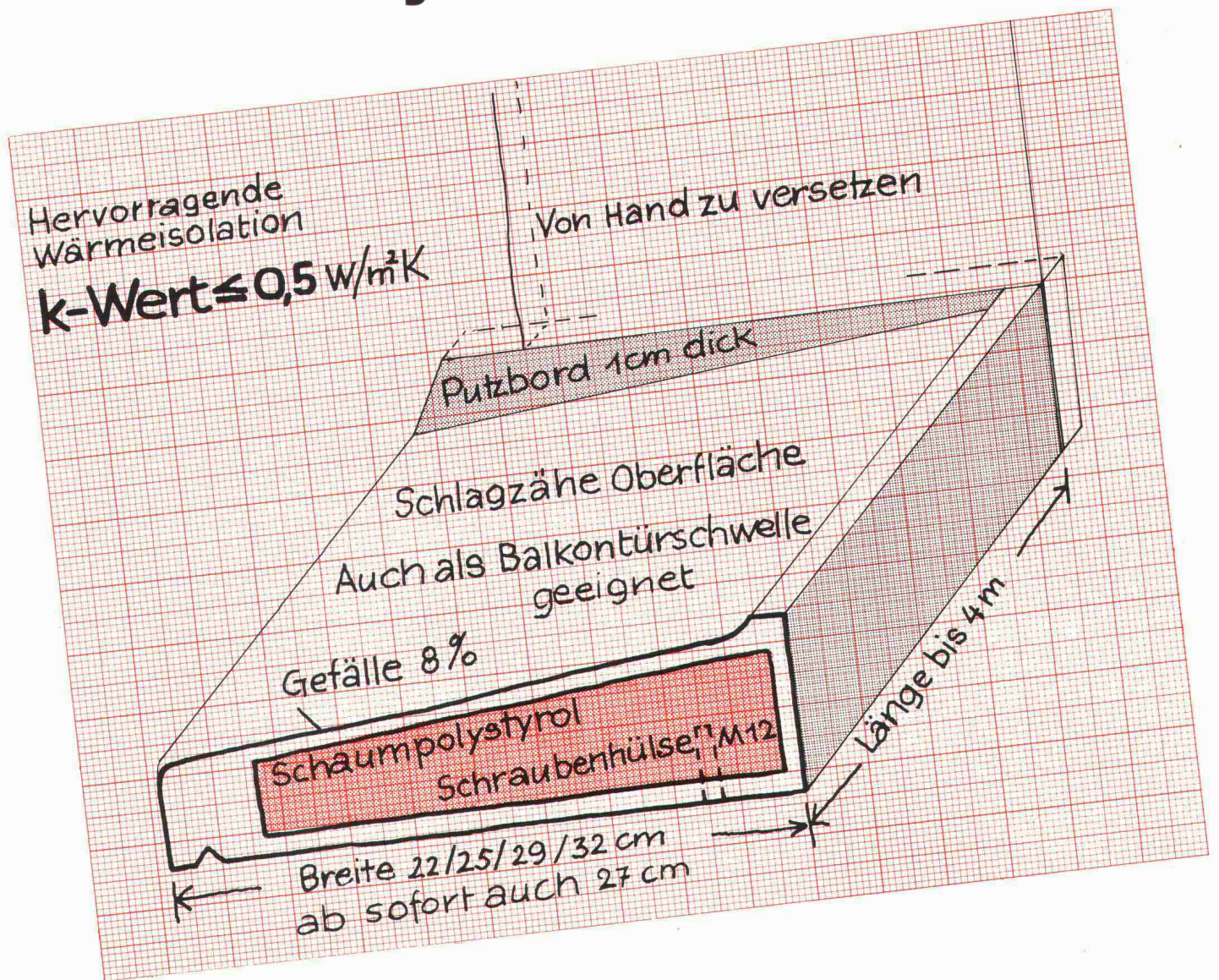
Einsenden an:

**megert III** Megert und Frutiger Holzbau AG

Töpferweg 16, 3613 Steffisburg Station



# Eine Isolierfensterbank für jedes Mauerwerk



## Die CEMFOR<sup>®</sup> Isolierfensterbank

Patent angemeldet

**ZZ**

Glasfaserarmierter Feinbeton umhüllt den isolierenden Kern aus Schaumpolystyrol. Glatte Oberfläche, aufgeraute Unterseite, leichtes Gewicht, für jedes Mauerwerk, als Fensterbank oder als Schwelle an Balkontüren. Ideal für die Befestigung der Fenster- und Türrahmen.

### ZÜRCHER ZIEGELEIEN

Zürcher Ziegeleien  
Giesshübelstrasse 40  
Postfach, 8021 Zürich  
Tel. 01 468 2111

BTR-Prébeton AG  
Eymattstrasse 71  
3027 Bern  
Tel. 031 56 33 01

J. Schmidheiny + Co. AG  
St.-Leonhard-Strasse 32  
Postfach, 9001 St. Gallen  
Tel. 071 22 32 62

Verkaufsstelle GMZ Luzern  
Sempacherstrasse 14  
6002 Luzern  
Tel. 041 23 60 42

Baustoffe AG Chur  
Pulvermühlestrasse 81  
Postfach, 7001 Chur  
Tel. 081 24 46 46

Agentur Tessin:  
Sergio Merotto  
6951 Lugaggia TI  
Tel. 091 91 34 32

Hard AG Volketswil  
8604 Volketswil  
Tel. 01 945 45 41

BTR-Prébeton SA  
1023 Crissier  
Tel. 021 34 97 21