

**Zeitschrift:** Schweizer Ingenieur und Architekt  
**Herausgeber:** Verlags-AG der akademischen technischen Vereine  
**Band:** 103 (1985)  
**Heft:** 4

## **Werbung**

### **Nutzungsbedingungen**

Die ETH-Bibliothek ist die Anbieterin der digitalisierten Zeitschriften auf E-Periodica. Sie besitzt keine Urheberrechte an den Zeitschriften und ist nicht verantwortlich für deren Inhalte. Die Rechte liegen in der Regel bei den Herausgebern beziehungsweise den externen Rechteinhabern. Das Veröffentlichen von Bildern in Print- und Online-Publikationen sowie auf Social Media-Kanälen oder Webseiten ist nur mit vorheriger Genehmigung der Rechteinhaber erlaubt. [Mehr erfahren](#)

### **Conditions d'utilisation**

L'ETH Library est le fournisseur des revues numérisées. Elle ne détient aucun droit d'auteur sur les revues et n'est pas responsable de leur contenu. En règle générale, les droits sont détenus par les éditeurs ou les détenteurs de droits externes. La reproduction d'images dans des publications imprimées ou en ligne ainsi que sur des canaux de médias sociaux ou des sites web n'est autorisée qu'avec l'accord préalable des détenteurs des droits. [En savoir plus](#)

### **Terms of use**

The ETH Library is the provider of the digitised journals. It does not own any copyrights to the journals and is not responsible for their content. The rights usually lie with the publishers or the external rights holders. Publishing images in print and online publications, as well as on social media channels or websites, is only permitted with the prior consent of the rights holders. [Find out more](#)

**Download PDF:** 16.01.2026

**ETH-Bibliothek Zürich, E-Periodica, <https://www.e-periodica.ch>**

# Jetzt bringt Hoval die neuen Hochleistungskessel für modulierenden Betrieb. Wieder ein Schritt vorwärts in der Energietechnik.

Die neuen Hochleistungskessel von Hoval richten sich nach den Massstäben der Zukunft. In jeder Hinsicht. Insbesondere durch ihre Wirtschaftlichkeit. Denn sie ermöglichen einen Jahresnutzungsgrad von 90%. Die Verbrennungs- und Bereitschaftsverluste betragen somit nur noch 7–10%, gegenüber den bisher üblichen 15–25%.

Die hohe Sparsamkeit im Brennstoffverbrauch der neuen Hochleistungskessel Hoval ST-plus ist das Ergebnis konsequent angewandter Energietechnik. Sie ist durch folgende Merkmale gekennzeichnet: Modulierende oder mehrstufige Betriebsweise, bis auf 140 °C zurückgehende Abgastemperaturen, bis auf 65 °C absenkbare Kesselwassertemperaturen, lange Brennerlaufzeiten, vollkommen russfreie Verbrennung dank e-Flammen-Prinzip und extrem niedrige Bereitschaftsverluste. Hoval Hochleistungskessel werden mit Öl oder Gas befeuert. Sie eignen sich für die Beheizung, bei Bedarf in Kombination mit der Warmwasserbereitung von neuen und bestehenden Bauten: Mehrfamilienhäuser, Industrie- und öffentliche Bauten, Geschäftshäuser, Hotels, usw. Dank ihrer schmalen Bauart und der Möglichkeit des Zusammenbaues an Ort und Stelle erfreuen sie sich auch für Kesselauswechselungen grosser Beliebtheit.

Unsere Dokumentation zeigt Ihnen mit Diagrammen und konkreten Zahlen, dass die neuen Hoval Hochleistungskessel zukunftsweisende Energiesparer sind. Es lohnt sich für Sie, wenn Sie noch heute den nebenstehenden Coupon einsenden.

## Coupon

Ja, senden Sie mir  
kostenlos  
Unterlagen über:

☐ Hochleistungskessel

Name \_\_\_\_\_

Strasse/Nr. \_\_\_\_\_

PLZ/Ort \_\_\_\_\_

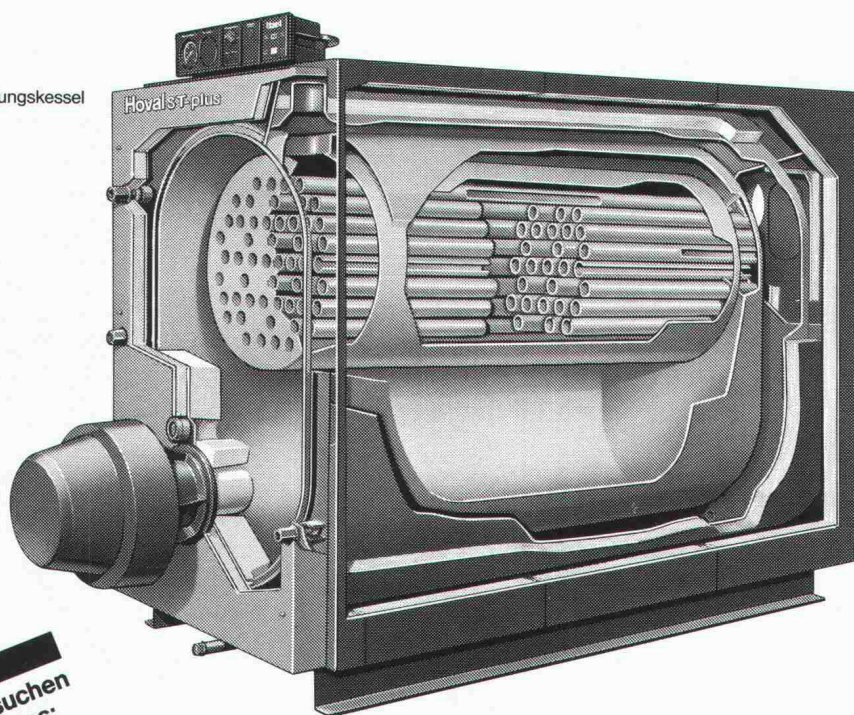
Einsenden an: Hoval Herzog AG, 8706 Feldmeilen

Hoval Herzog AG · 8706 Feldmeilen  
Telefon 01-925 61 11  
Büros in Bern, Reinach-Basel,  
Lausanne, Lugano

**Alles in allem: Hoval-Systemtechnik.**

Know how	
Heizkessel	Regelungen, Pumpen
Wärmepumpen	"NTR"-Heizkörper
Sonnenkollektoren	Wärmerückgewinnung
Warmwasserboiler	Totalenergie-Anlagen

Schnitt durch Hochleistungskessel  
Hoval ST-plus für  
modulierenden Betrieb.



**SUISS  
BAU 85**

5. - 10. 2. 1985  
Mubahallen Basel

Besuchen  
Sie uns:  
Halle 11  
Stand 321

# Hoval

**Hoval-Systemtechnik:  
Verantwortung für Energie und Umwelt**



Eindrückliche Tests an unserem SWISSBAU-  
Stand 211, Halle 51.

Seien Sie herzlich willkommen!

# **stamisol® DW F 4250**

Die neue Diffusionsbahn für Unterdach  
und Wand mit den besten technischen Daten.

(international zum Patent angemeldet)

- extrem dampfdurchlässig
- hochreissfest
- hervorragend wasserabweisend
- leicht und verlegefreundlich



Die speziell wasserabweisende Ausrüstung von stamisol DW F 4250 schützt Konstruktionsteile und darunterliegende Räume nicht nur vor auftauendem Flugschnee und Regen, sondern auch vor Staub und Russ. Dank der ausserordentlich hohen Wasserdampfdurchlässigkeit von stamisol DW F 4250 ist ein voller Dampfdruckausgleich zwischen innen und aussen möglich. stamisol DW F 4250 kann deshalb direkt auf die Wärmedämmung verlegt werden.

Mit stamisol ist's dem Dache wohl!

**stamoid ag**

Beschichtungswerk • Usine d'enduction

Stamoid AG  
CH-8193 Eglisau

Telefon 01 867 02 22  
Telex 53 483

SWISSBAU-Stand 211, Halle 51



# Aktuell



## Die umfassende Kurzinformation mit übersichtlicher Checkliste.

**Sie sehen sofort, wer  
welche Versicherungen  
braucht: Unternehmer,  
insbesondere Bau-  
unternehmer, Handwerker,  
Architekten, Ingenieure  
und Bauherren.**

Wir lassen diesen Leitfaden  
gerne jedem Interessenten durch die  
Post zustellen.

Bitte senden Sie den  
nebenstehenden Coupon einfach an:

Winterthur-Versicherungen  
Postfach 299  
8401 Winterthur

**winterthur**  
versicherungen

Immer in Ihrer Nähe.  
Auch im Ausland.

**Gutschein**  
für ein Gratisexemplar  
«Technische Anlagen, Bauten –  
wie versichern?»

Vorname: \_\_\_\_\_

Name: \_\_\_\_\_

Beruf: \_\_\_\_\_

Firma: \_\_\_\_\_

Str./Nr.: \_\_\_\_\_

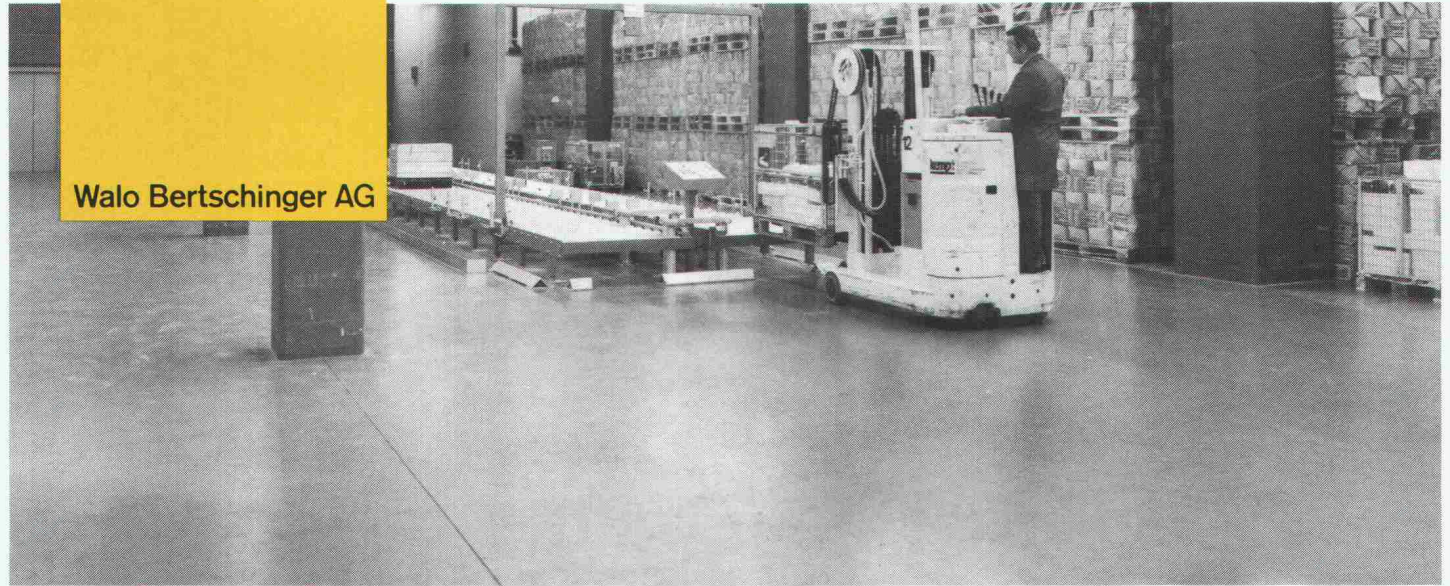
PLZ/Ort: \_\_\_\_\_

► Postfach 299, 8401 Winterthur



# WALO INDUSTRIEBÖDEN

Walo Bertschinger AG



zum Beispiel

## KUNSTHARZ

Beläge

SWISSBAU  
Halle 17, Stand 311

Abteilung Industrieböden  
Postfach 7534  
8023 Zürich  
Telefon 01/730 30 73

SYNTOCRET und HAYPANOL Epoxidharz-Mörtelbeläge sind verschleissfest gegen Abrieb und Schlagbeanspruchung; sie sind dauerhaft und gleitsicher. HAYPANOL Epoxidharz-Fließmörtelbeläge eignen sich speziell im

Kalt- und Warmwasserbereich sowie bei Anfall saurer, alkalischer und öligler Medien; sie sind öldicht und ölbeständig. SYNTOLISS und PUROLISS Fließbeläge sind zähhart, dauerhaft, undurchlässig und fusswarm; sie wer-

den fugenlos verlegt, sind abriebfest, staubfrei und fussfreundlich. KUNSTHARZ-Beläge sind nur eine Sparte aus unserem umfassenden Angebot von Qualitätsprodukten. WALO-Spezialisten beraten Sie gerne.

1985 ② Februar Février Febbraio February

	8	9	10	11	12
1 Fr Ve					
2 Sa Sa					
3 So Di					
4 Mo Lu	06				
5 Di Ma					
6 Mi Me					
7 Do Je					
8 Fr Ve					
9 Sa Sa					
10 So Di					

SWISS  
BAU 85

Nicht verpassen!  
Stauch 235!

Februar Février Februaire

14 15 16 17

### calinoor®

Das komplette Isoliermauerwerkssystem für wirtschaftliches Bauen und gesundes Wohnen.

### Botanico®

Eines der schönsten und vielseitigsten Stützmauersysteme für Böschungen jeder Form und Neigung.

### MILLCELL®

Ein völlig neuer, extrem leichter und druckfester Schaumglas-Splitt. Welt-premiere SWISSBAU 85.

### EBAS

BAUSTOFFWERK AG SURAVA  
Wiesenalstr. 83 · 7000 Chur

### STEIN AG CHRISTEN

STEIN AG CHRISTEN  
Hagnastr. 14 · 4132 Muttenz

### BETON CHRISTEN

BETON CHRISTEN AG  
Postfach · 4020 Basel



MILLCELL SURAVA AG  
Wiesenalstr. 83 · 7000 Chur



**Schweizer Baufachpresse**

Presse Professionnelle Suisse  
de la Construction

Stampa professionale  
dell'Edilizia e del Genio civile

**Swissbau 85**

Basel, 5.-10. Februar 1985

Halle 1, Stand 571

**schweizer  
baublatt**

**„IN“**  
DER INNENAUSBAU HEUTE

**Schweizer Journal**  
Der  
öffentliche  
Bau

**bau**

**wasser  
energie  
eau  
énergie  
air**  
**luft**

**DER  
GARTEN  
BAU**

**L'HORTI  
CULTURE  
SUISSE**

**aktuelles  
bauen**

**cantieri**

**holz  
le  
bois**

**chantiers**

**Ingénieurs  
et architectes  
suisses**

**Schweizer  
Ingenieur und  
Architekt**

**C**  
**ONSTRUCTION**  
Journal de la  
de la Suisse romande

**Werk,  
Bauen+  
Wohnen**

**IDEALS  
HEIM**  
DAS SCHWEIZER WOHNMAGAZIN



BON

Bitte Coriglas-  
Unterlagen an:

Name:

Beruf/Firma:

Strasse:

PLZ/Ort:

SIA

Tel.

**coriglas®**

die Wärmedämmplatte mit den  
entscheidenden Vorteilen.

Hochwertiges Schaumglas ist ideal für Dach,  
Wand und Boden.  
• nimmt kein Wasser auf  
• formstabil, dampfdicht und druckfest  
Unsere Offerten scheuen keinen Vergleich.  
Mit Schaumglas haben wir in der Schweiz  
die grösste Objekterfahrung.

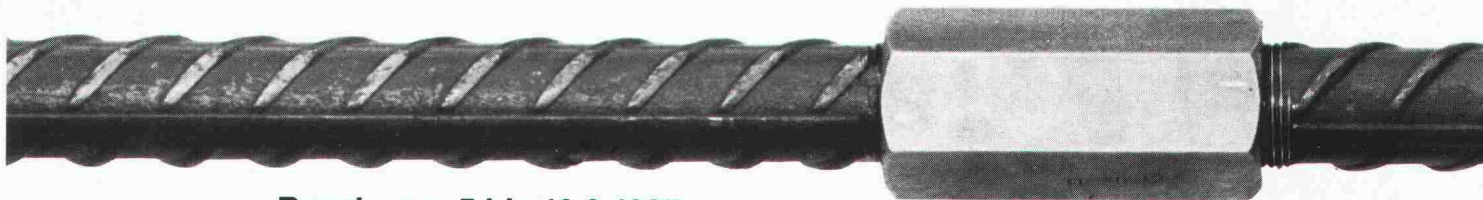
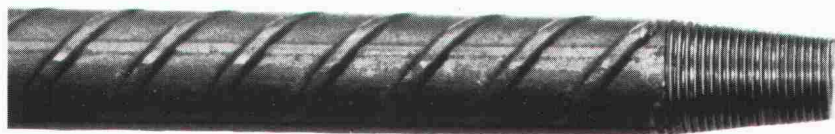
**Jac. Huber & Bühler**  
Nachfolger Dr. H. Bühler  
Mattenstrasse 137, 2500 Biel 3  
Tel. 032-25 88 33

**Schwalm Glas AG**  
St.-Galler-Strasse 119  
8403 Winterthur  
Tel. 052-29 77 87

**Ruppert, Singer AG**  
Vulkanstrasse 116  
8048 Zürich  
Tel. 01-64 33 53

Mitglieder der **JHB**-Gruppe  
Besuchen Sie uns an der  
**SWISSBAU**  
Halle 32  
Stand 429

# Lenton® verbindet Betonstahl



**Basel, vom 5 bis 10.2.1985**

Besuchen Sie uns in Halle 51,  
Stand 521, Tel. 061 / 26 35 00

Wir zeigen Ihnen die zweite  
Generation von LENTON®

Nach SIA-Norm 162

**SWISS  
BAU 85**

Bearbeitung und Vertrieb:



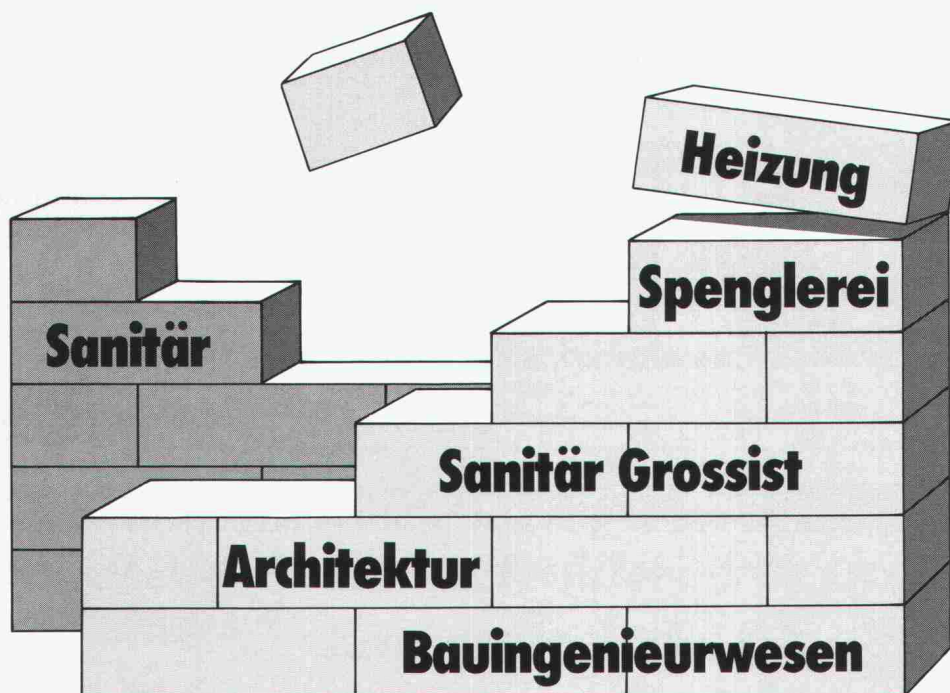
Von Moos Stahl AG, Luzern



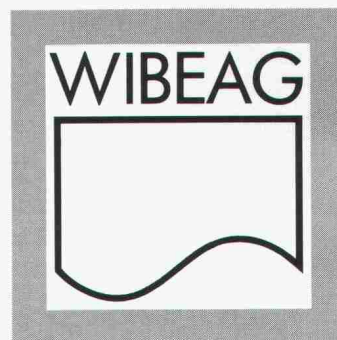
Ulfer aciers sa, Carouge



# Ihre Branchenlösung im Bauwesen



Besuchen Sie uns  
an der Swissbau 85  
5.-10. Februar 1985,  
Halle 41, Stand 423



**COMPUTER · SYSTEME  
FÜR DAS BAUWESEN**

St. Antonsgasse 4, CH · 6300 Zug,  
Tel. 042 · 21 31 22

Eine hochfeste Verschraubung mit konischem Schnellspanngewinde. Geeignet für Betonstahl  $\varnothing 12 - 40$  mm der Gruppen I und III.

Das System ermöglicht in der Konstruktion saubere, sichere und preisgünstige Lösungen und ist auf dem Bau rasch und einfach zu montieren. Verlangen Sie unsere Dokumentation oder eine unverbindliche Beratung.

Bitte ausschneiden und einsenden an Erico,  
Pra-Pury 7, 3280 Murten.

- ☐ Senden Sie uns Ihre Dokumentation über das neue Lenton-Verschraubungssystem.
- ☐ Wir wünschen unverbindliche Beratung.

## ERICO®

Pra-Pury 7  
3280 Murten  
Tel. 037 71 27 21/22



Firma \_\_\_\_\_

Strasse \_\_\_\_\_

Ort/PLZ \_\_\_\_\_

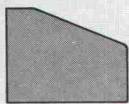
Sachbearbeiter \_\_\_\_\_

Tel. \_\_\_\_\_



## Der Weg zur Verkehrssicherheit führt über **SILIDUR**

z. B. mit den diversen Inselsteinen  
aus unserem reich-  
haltigen Strassenbau-  
Programm



# Sili dur



Formstein AG, 3113 Rubigen  
Tel. Werk 031 / 92 24 32  
Tel. Büro 031 / 98 05 44

Brotbeck AG Cementwarenfabrik  
4133 Pratteln  
Tel. 061 / 81 50 12

Steiner Silidur AG  
8450 Andelfingen  
Tel. 052 / 41 10 21



**Rigips/Gips-Union präsentiert an der SWISSBAU**

**Rigips®** **Gips-  
Union**

**15 Neuheiten und  
viele Gewinnchancen**

Gips-Union AG  
Talstrasse 83  
Postfach, 8021 Zürich  
01-211 51 40

Stand 551  
Halle 300 (Untergeschoss)

**Erfolgreich inserieren im «Schweizer Ingenieur und Architekt»**

## Verbundpfähle

Stahlprofile mit Betonmantel

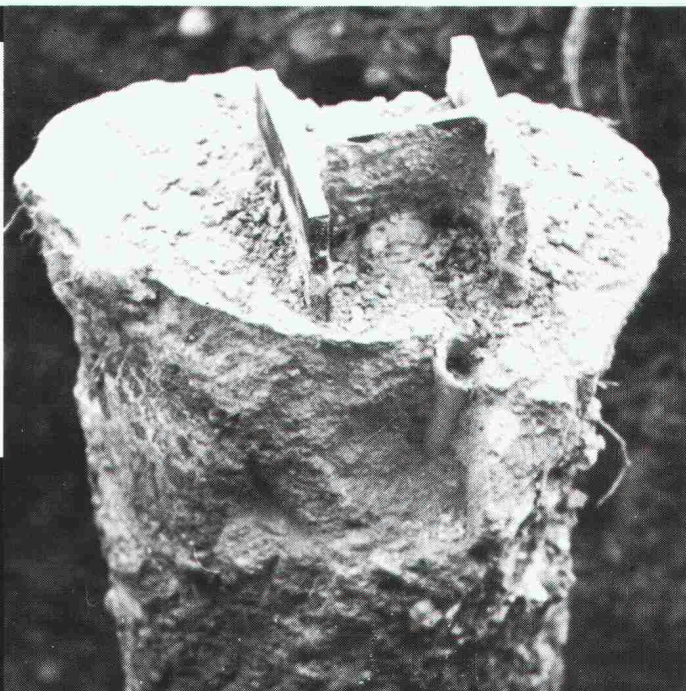
- Mit dem Hochbaukran oder mit Schreitbagger ausführbar
- auch auf beengten, schwer zugänglichen Baustellen möglich
- kein Arbeitsplanum und keine Zufahrt zur Baugrube nötig
- dank sehr kleiner Installationsaufwendungen auch für kleine Arbeiten wirtschaftlich.

**BLESS**

Technische  
Beratung/Bau-  
ausführung:

Neugutstr. 52, 8600 Dübendorf

Bauunternehmung AG Tel. 01/8210085  
Zürich - Dübendorf - Aarau - Chur - Grenchen - St. Gallen





# Ihr bestes Stück am Schlüsselbund



## sea®

Das Schloss für höchste Sicherheitsanforderungen in Industrie und Gewerbe. Das Schloss für sicherheitsbewusste Hausbesitzer und Mieter. Das Schloss für extreme Witterungsverhältnisse. Das Schloss für komplizierte Schliessanlagen. Das Schloss für 1001 Anwendungen: Büromobiliar-Einbauschränke usw.

Unser Beratungsdienst steht Ihnen jederzeit zur Verfügung. Wir setzen uns gerne mit Ihnen in Verbindung. Senden Sie uns bitte Ihre Adresse.

**R. Berchtold AG**

**Sicherheitsschlossfabrik 3052 Zollikofen Tel. 031 57 06 41**

**sea** – eine sichere Sache, denn: Sicherheit lässt sich nicht kopieren.

**SWISS  
BAU 85**

Halle 17, Stand 337

**Werner Maag AG, Zeltweg 44**

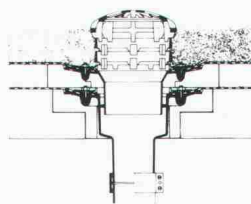


**8032 Zürich, Tel. 01 / 251 75 80 / 81  
Telex 58675**

## WM-ENTWÄSSERUNGSTECHNIK

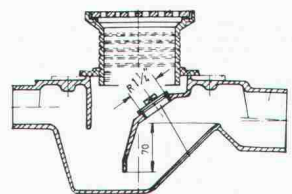
**1 Dachwasserablauf aus Guss «PASSAVANT»**  
ein- oder zweiteilig, höhenverstellbar mit Aufsatzringen. Kugel- oder Flachrost, begehbar oder befahrbar, rund und quadratisch. Nicht nur Klebefläche, sondern kraftschlüssige Verbindung durch Flanschring. **Vom VSA empfohlen.** Mit senkrechtem oder seitlichem Abgang.

1



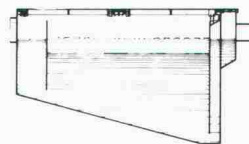
**2 Bodenwasserablauf «PASSAVANT»**  
höhen- und seitenverstellbar; ein-, zwei- oder dreiteilig. Aufsatzstücke mit CrNi-Rosten. **Vom VSA empfohlen.** Abgang seitlich oder senkrecht.

2



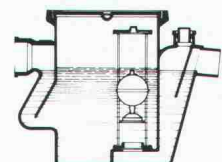
**3 Fettabscheider «PASSAVANT»**  
Aus Guss, Stahl, GFK, Stahlbeton. 2 bis 40 l/s Leistung. Auch mit automatischer Spül- und Entleerungsvorrichtung. **Vom VSA empfohlen.**

3



**4 Öl- und Benzinabscheider «PASSAVANT»**  
0,5 bis 500 l/s Leistung. Aus Guss, Stahl, Stahlbeton. Ölunfallsicherung, Alarmanlage, Nachreinigung durch Koaleszenzfilterstufe. **Vom VSA empfohlen.**

4

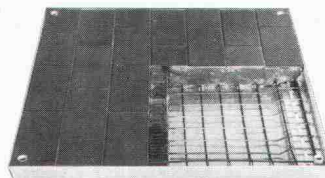


**5 FI-Schachtabdeckungen aus Aluminium, verzinktem Eisenblech und Chromstahl**

mit wählbarer Oberfläche, formschön, leicht und preisgünstig. Normalausführung und wasserdicht. Auch mit Riffelblechdeckel lieferbar.

Begehbar und befahrbar bis 400 kN.

5



Adresse:

\_\_\_\_\_  
\_\_\_\_\_  
\_\_\_\_\_  
\_\_\_\_\_

SIA 60



EDV für das Bauwesen · EDV-Gesamtlösungen · Software-Erstellung · Computergrafik  
Zwinglistrasse 21, CH-8026 Zürich, Telefon 01-241 33 22

**data  
grafik  
ag**

Lesen Sie die Informationen über Computer im Bauwesen im Schweizer Ingenieur und Architekt  
Nr. 7, 17, 25, 36, 41 und 51/52.

SWISSBAU 5.-10.2.  
MUBA Basel

MICRO COMP 27.-30.3.  
Kunsthaus Zürich

LOGIC 10.-13.4.  
ZÜSPA Zürich

SWISSDATA 10.-14.9.  
MUBA Basel

Halle 300, Stand 131  
vom 5. bis 10. Februar 1985

**SWISS  
BAU 85**

# PROCEQ SA AN DER SWISSBAU

## Gegen Risse im Bauwerk

- LASTO-STRIP Hochbaulager als Deformationslager, Temporär- und Dauergleitlager zum Bewegungs- und Verdrehungsausgleich zwischen Betondächern und Tragwänden
- LASTO-FOL Trennschichten zur Trennung von Betonplatten von der Auflagerebene
- LASTO-BLOCK und LASTO-PILE Lager als armierte und unarmierte Elastomerlager für den Hoch- und Tiefbau
- RESTON Topflager als Stahlager für Brücken

## Gegen Körperschall-Übertragung

- LASTO-ISOBLOCK
  - LASTO-ISODORN
- zur wirkungsvollen Körperschall-Isolierung wie z.B. bei Haus-auf-Haus- und bei MFH-Treppenhaus-Konstruktionen

## Zur Fugenausbildung

- TENSA-GRIP und TENSA-LASTIC Systeme zur Aufnahme von Dilatationen und zum Schutz der Fugen
- LASTO-DORN zum zwängungsfreien Verbinden von durch Fugen getrennte Bauteile

PROCEQ SA Riesbachstrasse 57  
CH-8034 Zürich, Tel 01/47 78 00

**proceq**



**Rutz**  
**freistehende  
Stahlkamine**  
aus doppelwandigem Chrom-  
nickelstahl, geschweisst,  
EMPA-geprüft.

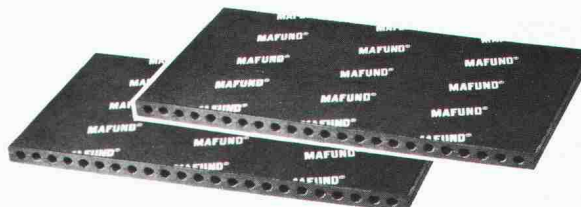
Rutz Kaminbau AG

Postfach  
8153 Rümlang, Wibachstrasse 3  
Tel. 01 - 817 13 11

## MAFUND®-Platten für Maschinenfundamente

zur Isolierung mechanischer  
Schwingungen, Erschütterungen  
und Körperschall.

**MAFUND®**



MAFUND-Vertretung für die Schweiz:

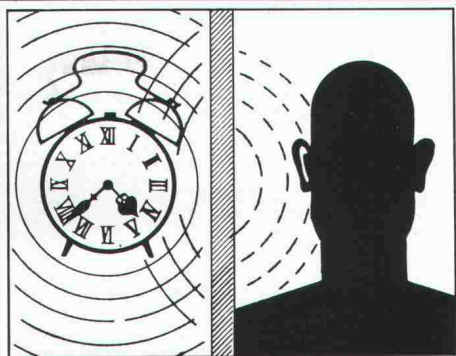
**StE STAUFFER Engineering**  
CH-8912 OBFELDEN, Hölzbachstrasse 110  
Telefon 01/761 61 23, Telex 57675 ste ch



**Werner Hochuli AG**  
**Sägerei und Hobelwerk**  
**5056 Attelwil, Tel. 064 83 22 21**

Lackiertes Täfer (Pancolor), chemisch gebeiztes Täfer,  
Fertigparkett, rustikale Balken, Kassettendecken, textile  
Wandisolation. Grosser Ausstellungsraum. Wir sind  
immer für Sie da. - Auch bei Sonderwünschen.

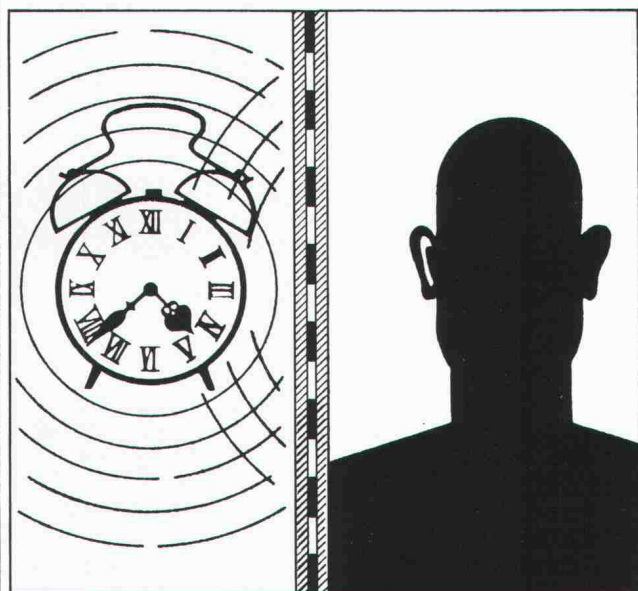




## Der Unterschied!

Bessere Schalldämmung dank **Teroform®**

der bitumenfreien Schwerfolie mit den entscheidenden akustischen Eigenschaften!



SWISS  
BAU 85

5.-10. 2. 1985  
Basel / Schweiz

### Planer, Architekten, Achtung!

In Zusammenarbeit mit Spezialisten der Branche ist die neue Dokumentation «Rw plus – Schalldämmkonstruktionen mit Teroform» entstanden.

Sie ist jetzt für Sie bereit.  
Während der Messedauer bieten wir Ihnen die Gelegenheit, das Werk gratis zu beziehen!  
Dieses Inserat gilt als Gutschein dazu.  
Kommen Sie damit an unseren Ausstellungsstand.  
Halle 31, Stand Nr. 435.  
Wir freuen uns auf Ihren Besuch!

### GRACE AG

Neugasse 6  
8005 Zürich  
Tel. 01/42 47 11

**Teroson**

Alle reden vom **Isolieren**,  
wir fanden schon vor 30 Jahren  
– **als erste** –  
eine bahnbrechende Lösung.

Wir entwickeln unablässig weiter.

**SCHICHTEX**  
ISOLIERBAUSTOFFE

**Bau + Industriebedarf AG**

4104 Oberwil / BL Tel. 061 30 40 30





Schwerstbefestigungen Fassadenverkleidungen Betonverbindungen

Für Sicherheit  
und Wirtschaftlichkeit.

## EF-Befestigungstechnik

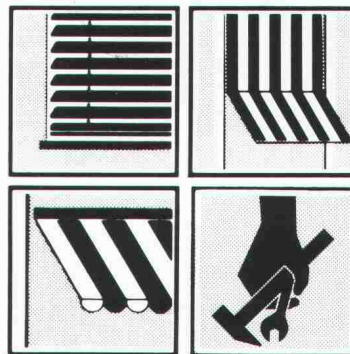
... Erfahrung und Fachwissen des  
EF-Beratungsdienstes helfen Ihnen, bei  
schwierigen Problemen wirtschaftliche Lösungen  
zu finden. Einfach anrufen – es lohnt sich!

Besuchen Sie uns an der SWISSBAU, Halle 3, Stand 287

## Egli Fischer Zürich

Egli, Fischer & Co. AG, Abt. Befestigungstechnik  
Gotthardstrasse 6, 8022 Zürich, Telefon 01 202 02 93  
Bureau de vente Genève:  
Rue des Caroubiers 18, 1227 Carouge, Téléphone 022 42 12 55

**Seit über 100 Jahren an der  
Gut- und Schlechtwetterfront**



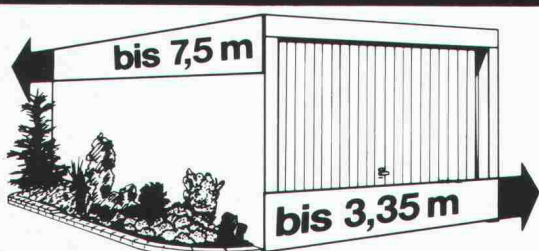
Beratung, Produktion – Montage – Service  
für modernste Sonnen- und  
Wetterschutzsysteme, Lamellen- und  
Stoffstoren, Steuerungen.

**Emil Schenker AG**  
Sonnen- und Wetterschutzsysteme

**Schenker  
Storen**

5012 Schönenwerd, Tel. 064/414242

## FRISBA Fertig-Garagen



### Jetzt in 9 Grössen!

Mehr als jeder andere | länger **oder** breiter  
Schweizer Hersteller! | länger **und** breiter

### FRISBA AG

6275 Ballwil, Telefon 041/89 16 66

Senden Sie mir Ihre Dokumentation.

SIA

Name: \_\_\_\_\_

Strasse/Nr.: \_\_\_\_\_

PLZ/Ort \_\_\_\_\_

Tel.: \_\_\_\_\_

## UNIDEK® Dachelemente



Lieferbar als Quer-  
oder Längselemente  
(2,5–12 m), in verschie-  
denen Oberflächen.  
Sofort begehbar.

**SR-Isoliertechnik  
Rütimann AG**

Jona-Rapperswil  
Winterthur  
Seuzach

Telefon 052 23 20 40

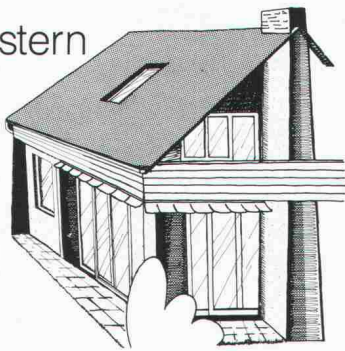
CH-8472 Seuzach



## Kunststoff-Fenster System® Combidur

gestalten mit Fenstern

# Aktuell für Ihren Neubau



Mit uns planen Sie richtig.

Mit dem richtigen System.

Combidur® MPF.

Breite Anschlagrahmen - schmale Fensterflügel-Profile  
Von der Planung bis zum Einbau —

- ein Schweizer Qualitätsfenster
- in vielen Formen und Farben
- von einem der großen Schweizer Fensterhersteller
- alles aus einer Hand.

Rufen Sie uns an!

**SWISSBAU**  
Halle 13, Stand 311

**AERNI**

*Ihr Fensterpartner*

Pratteln 061/81 1151 — Rorschach 071/41 67 11



## FELMA Aufzug- treppen Grösste Vorteile auf kleinstem Raum!

Über 100 000 fach bewährt.  
Deckel gut isoliert. Die  
FELMA-Aufzugtreppen gibt  
es in verschiedenen Aus-  
führungen. Verlangen Sie die  
ausführlichen Unterlagen.



**Feldmann + Co. AG**  
**Holzbau – Treppenbau**  
3250 Lyss  
Tel. 032 · 84 11 84

An der SWISSBAU bei der Lignum  
Halle 300, Stand 411

# JORDAHL® Ankerschienen

Die ideale Lösung für Befestigungsprobleme im durchgeplanten Stahlbetonbau. Kein Bohren und Spitzen, somit keine Beschädigung des tragenden Bauteils. Problemlose und flexible Verbindungen in Stahl und nichtrostendem Edelstahl.

Drei verschiedene Ankertypen für problemgerechten Einbau: JTA (Bild), JBA und JSA. Passende Schrauben und vielfältiges Zubehör. – Auch glatt, ohne Verankerungen, für den Stahlbau lieferbar.

Swissbau 85  
Halle 300  
Stand 361

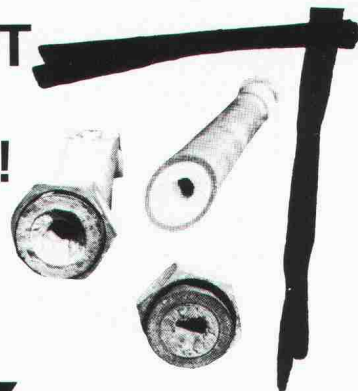


Fordern Sie bitte Unterlagen an:

Generalvertrieb und technische Beratung:  
**Ankaba Ankertechnik + Bauhandel AG**  
CH-8305 Dietlikon  
Telefon 01/833 32 33

## SCHLUSS MIT SOLCHEN PROBLEMEN!

Allein in der Schweiz über  
10 000mal erfolgreich im  
Einsatz:

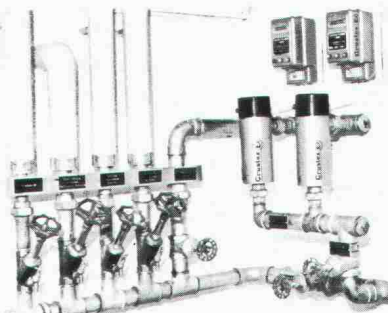


## Crustex

elektrophysikalische Kalk-  
und Korrosionsschutzanlagen

Darum CRUSTEX:

- geschmacklich und chemisch unverändertes, einwandfrei sauberes und gesundes Trinkwasser
- keine Chemikalien, daher äusserst umweltfreundlich
- kein Kesselstein, keine Korrosionen
- bis 10 Jahre Garantie
- kein Unterhalt, unbedeutende Betriebskosten
- keine Bewilligungspflicht



Fabrikant:

**CRUSTAG, Postfach, 8023 Zürich, Telefon 01 / 251 08 16**

- ☐ Wir wünschen unverbindliche Beratung  
☐ Senden Sie Dokumentation

- ☐ Wir interessieren uns auch für Ihren Clino-Feinfilter

Coupon

Name \_\_\_\_\_ Strasse \_\_\_\_\_

Plz./Ort \_\_\_\_\_ Telefon \_\_\_\_\_ SIA

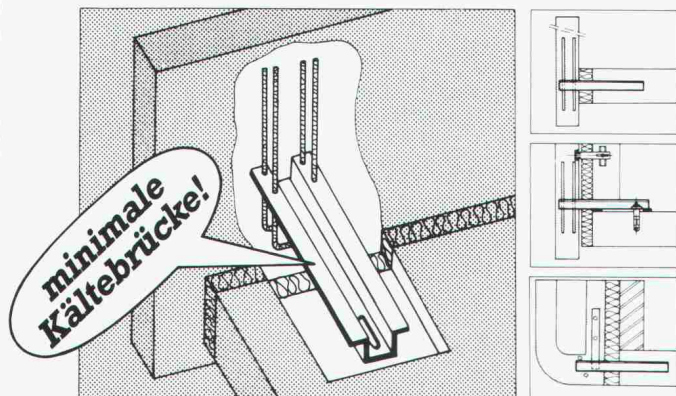


## Verankerungstechnik

an den Fassaden

### OMEGA®-Brüstungsanker

- rostfreier Chrom-Nickelstahl
- minimalste Kältebrücken
- einfache Montage



Ankersysteme für Beton und Kunststein, Naturstein, Mauerwerk aussen.

**SWISSBAU**  
Halle 3  
Stand 223

# MOBATEC

Mobatec AG  
CH-5430 Wettingen  
056/26 04 53

Mobatec SA  
CH-1000 Lausanne 22  
021/36 83 42

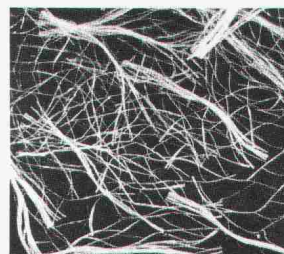
## FORTA-FIBRE

**rostet nicht und ersetzt rein konstruktive Stahlbewehrungen.**



**Swissbau**  
5. Febr. - 10. Febr. 1985  
Halle 51, Stand 315

**forta-faserag**  
Salmsacherstrasse 9  
CH-8590 Romanshorn  
Telefon 071 63 22 73



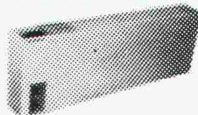
# Visura

Treuhand-Gesellschaft  
Société Fiduciaire  
Società Fiduciaria

Seit 50 Jahren Partner für  
Steuern · Buchführung · EDV ·  
Personalvorsorge · Branchen-  
konforme Betriebsberatung

Zürich, Aarau, Altdorf, Grenchen,  
Lausanne, Luzern, Olten, St. Gallen, Solothurn, Stans

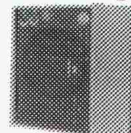
### Die neuen ANSON ELEKTRO Heiz-Konvektoren



mit thermostatischer und  
zeitabhängiger Energie-  
sparschaltung sind wirt-  
schaftlich! Überall ein-  
setzbar. 220 V. 500-  
2000 W. 19-137 cm  
breit. SEV-geprüft.

Ab Fr. 125.-  
Elektroinstallateure und  
**ANSON AG 01/46140 80**  
8055 Zürich Friesenbergstr. 108

### ANSON-Frico FIX Warmluft-Heizgeräte



für festen Einbau sind  
wirtschaftlich für nicht-  
dauernd-belegte Räume:  
Turnhallen, Keller, Lager,  
Saalbauten usw. Preis-  
günstig. 3 bis 15 kW.  
**ANSON-Frico FIX** ab  
Fr. 869.-

Heizungs- und Lüftungs-  
firmen und  
**ANSON AG 01/46140 80**  
8055 Zürich Friesenbergstr. 108

### ANSON-Frico Luftvorhänge



für alle Türöffnungen. Im  
Sommer kein Eindringen  
von Aussenluft, im Win-  
ter kein Heizverlust.  
Auch nachträglich leicht  
montierbar. **ANSON-Frico**  
Luftvorhänge, 2 kW,  
220 V, ab Fr. 479.-  
Elektrofachgeschäfte +

**ANSON AG 01/46140 80**  
8055 Zürich Friesenbergstr. 108

Wer bietet als einziger Aussteller auf der  
»SWISSBAU 85« individuelle Modelle für Architektur,  
Industrieanlagen und Technik an?

Wer hat das know-how der »Polarisationstechnik«  
für die realistische Darstellung von Bewegungsabläufen,  
Strömungsvorgängen und Produktionstechniken?

Die Antwort erhalten Sie in Halle 41 Stand 431!

## martin rüdingen · modellbau



# Kalksandsteine

SWISS  
BAU 85

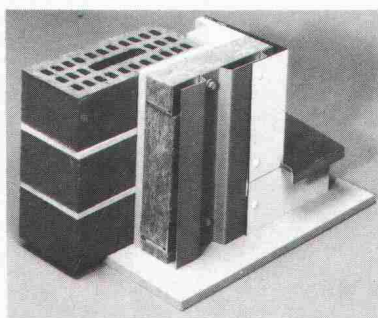
Halle 301 / Stand 223



**von Hard**

HARD AG VOLKETSWIL, 8604 Volketswil, Tel. 01/945 45 41

## Fassaden-Sanierungen sind Vertrauenssache



### Ihr Problem:

- Die Sanierung der Fassaden Ihres Gebäudes

### Unsere Lösung:

- Aussenisolation und hinterlüftete vorgehängte Fassade
- Eigene Systeme mit langlebigen und unterhaltsfreien Materialien (Aluminium und Aluminium-Verbund-Produkte)
- Schlüsselfertige Ausführung, garantierter Festpreis, garantierter Fertigstellungstermin
- Umfassende Garantie

**Verlangen Sie unverbindlich unsere Unterlagen**



**Alesa Alusuisse Engineering AG**  
Max Högger-Strasse 6  
CH-8048 Zürich  
Tel. 01 435 33 33  
Telex 822220 aae ch

## Die biologische Wärmedämmung ...

### SCANTISOLATION®

... der neue Weg zur Energieeinsparung!

... mit granulierter Mineralwolle ist unsere Spezialität. Wir arbeiten seit 16 Jahren mit der Blasmethode und isolieren Hohlräume in Zwischendecken, Wänden, Silos, Fernwärmeleitungen sowie Estrichböden von Villen, Wohnhäusern, Kirchen, Industriegebäuden usw. Unsere Referenzen sind Millionen isolierte m².



**SCANTAG AG  
ISOLIERUNGEN**

Für kostenlose Information und Beratung stehen wir Ihnen gerne zur Verfügung.

Vertrieb für Isolationen:

**OCHSNER + OCHSNER AG**

Gubelstrasse 17 · 6300 Zug

**Tel. 042/22 32 60**

**SWISSBAU 85 Halle 1, Stand 181**



**Bauen trotz Kälte und Schnee:**

## Winterbauheizung

Unsere flexiblen Geräte mit der gezielten Luftverteilung, mit der wirtschaftlichen Thermostat-Steuerung und dem prompten Service lösen auch Ihre Winterbauprobleme. Wir liefern sofort, denn wir sind überall in Ihrer Nähe. Rufen Sie doch einfach an!

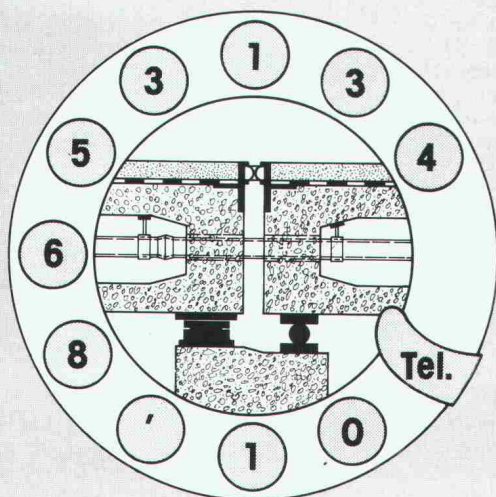
**Krüger + Co.**  
9113 Degersheim, Telefon 071/5415 44  
Niederlassungen: 8157 Dielsdorf ZH,  
Hofstetten SO, Münsingen BE,  
Gordola TI, Lausanne

**KRÜGER**



Fugenübergangs-  
konstruktionen

Brücken-  
entwässerungen



Auflager für  
Hoch- und Tiefbau

Spezialkonstruktionen  
für das Bauwesen

**BAMECO AG**

Baumechanische Konstruktionen  
in Stahl und Kunststoff  
für Industrie, Hoch- und Tiefbau

CH-8424 Embrach, Stationsstrasse 100  
Telefon 01 865 31 34, Telex 59 788 bameco

Ihr leistungsfähiger Partner, wenn es um Sanierungsaufgaben geht.

**SWISS  
BAU 85**

**6. Baufachmesse**

**Basel**

**5.-10. Februar 1985**



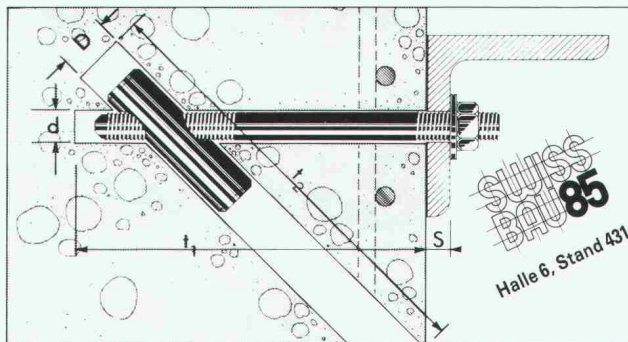
**SBB** Verbilligte Bahnbillette

**Schindler**

*Schindler design*  
an der  
**Swissbau '85**

**Wir freuen uns  
auf Ihren Besuch  
Halle 301, Stand 333**

**Schweizer Riegel®**



Eine neue Befestigungstechnik für:

**Tunnelbau, Kraftwerksbau,  
Krananlagen, Schienenmontage**

Schwerbefestigung für kritische Montagefälle mit dem «Schweizer Riegel» (Euro-Patent). Ein Dübelssystem, welches selbst im Riss und bei dynamischer Belastung optimale Sicherheit gibt. Sicherheit durch einfache Montage.

Unsere technischen Berater stehen für die Kalkulation von praktischen Anwendungsfällen zur Verfügung.

Für verschiedene Tunnelsanierungen und Krananlagen mit Erfolg eingesetzt. – Verlangen Sie eine Dokumentation.

Qualität für den Fachmann

**BBT**

Bohr- + Befestigungstechnik

Bohr- + Befestigungstechnik AG  
3178 Bödingen

**Tel. 031 / 94 88 88**



# Leichtsand-Beton isolierend + tragend

**ti-xo**  
cellulare - Additiv

**TIXOcellulare-Additiv** gibt jedem Beton bessere Eigenschaften:

- Mikro-Luftporenbildung
- beste Frosttausalz-Beständigkeit
- Reduktion WZ-Faktor
- Langzeitverflüssigung
- verbesserte Thixotropie

Für Schwerbeton, Leichtbeton, Superleicht-Beton mit verschiedensten Zuschlagstoffen

**Coupon** Ich interessiere mich für TIXO-Additiv und wünsche Unterlagen:

Name \_\_\_\_\_  
Firma \_\_\_\_\_  
Adresse \_\_\_\_\_  
PLZ / Ort \_\_\_\_\_

**TIXO AG / Fehlmann AG AG**  
Chamerstrasse 18 6301 Zug Telefon 042 / 22 22 46

*Wir sind an der SWISSBAU 85, Halle 301, Stand 523*

# Besuchen Sie uns an der Swissbau '85 in Basel.

Am Flumroc-Stand finden Sie dieses Jahr interessante Informationen über eine brandsichere Isolierung.

Denn Flumroc ist das einzige in der Schweiz hergestellte feuerbeständige Bausoliermaterial!

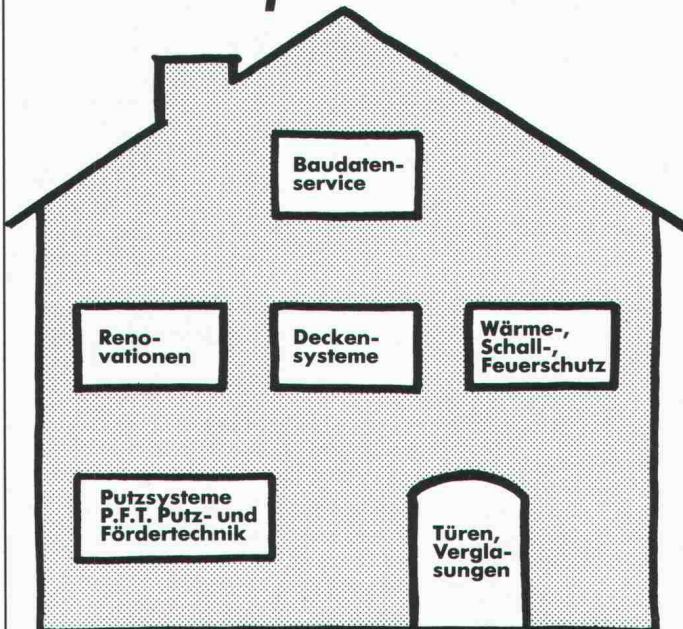
**Halle 31  
Stand 421**



Flumroc AG, 8890 Flums  
Tel. 085 3 26 46



# KNAUF SYSTEMS



Eine Palette von vielseitig einsetzbaren Produkten und Systemen erwartet Sie an unserem Stand. Wir freuen uns auf Ihren Besuch.

**SWISS  
BAU 85**

5. FEBRUAR-10. FEBRUAR 1985  
HALLE 300, STAND 631

**A. LEU AG** 4144 ARLESHEIM TEL. 061/46 44 20

# Leichtsand-Beton isolierend + tragend

**ti-xo**  
cellulare - Superleicht-Beton

## TIXOcellulare-Superleicht-Beton

Leichtester Beton als Ausgleichsbeton, Isolierbeton, Unterlagsbeton usw., 250-500 kg/m<sup>3</sup>,  $\lambda \sim 0,06-0,2$ , gut pumpbar, wenig Feuchtigkeit, wirtschaftlich.

Für Altbaurenovationen, Wohn- und Industriebau, Schifftungen, Flachdach usw.

Sie mischen und verarbeiten - wir liefern das System und beraten.

**Coupon** Ich interessiere mich für Superleicht-Beton und wünsche Unterlagen:

Name \_\_\_\_\_  
Firma \_\_\_\_\_  
Adresse \_\_\_\_\_  
PLZ / Ort \_\_\_\_\_

**TIXO AG / Fehlmann Zug AG**  
Chamerstrasse 18 6301 Zug Telefon 042 / 22 22 46

*Wir sind an der SWISSBAU 85, Halle 301, Stand 523*



## Stellenangebote

Wir sind ein Ingenieurbüro mittlerer Grösse in der Stadt Zürich mit interessanten Bauaufgaben aus dem gesamten Bereich des konstruktiven Ingenieurbauwes im In- und Ausland.

Zur Ergänzung unseres Mitarbeiterstabes suchen wir jüngeren

### dipl. Bauingenieur ETH

wenn möglich mit 2 bis 3 Jahren praktischer Erfahrung sowie einen jüngeren

### Tiefbau-/Eisenbetonzeichner

Eine vielseitige Tätigkeit im Projektierungsbereich mit weitgehender Selbständigkeit nach einer allfälligen erforderlichen Einarbeitung wartet auf Sie.

Wir bitten Sie, Ihre Bewerbungsunterlagen zu richten unter Chiffre SIA 207 an IVA AG, Postfach, 8032 Zürich.

## Der Inhaber ist Ihr Chef

Unser Auftraggeber ist ein kleineres Architekturbüro mit einem guten Ruf im Zürcher Oberland. Wir suchen auf den 1. April 1985 für die Projektierung und Werkplanbearbeitung, für die Lehrlingsbetreuung und die Büroföhrung einen jüngeren

### Architekten HTL

Erfahrung in einem kleineren Betrieb wäre von Vorteil. Wenn Sie an einer vielseitigen, selbständigen Arbeit in einem kleinen Team interessiert sind, erwartet unser Herr Künzli gerne Ihre Bewerbungsunterlagen. Er garantiert Ihnen absolute Diskretion.

aperco ag

branchenorientierte Personalberatung  
Telefon 01/202 92 62  
Dreikönigstrasse 47 8002 Zürich



TECHNIKUM WINTERTHUR  
INGENIEURSCHULE

### Lehrstellen für maschinentechnische Fächer

An der Abteilung für Maschinenbau sind auf Beginn des Wintersemesters 1985/86 (11. November 1985)

#### zwei Lehrstellen für maschinentechnische Fächer

vollamtlich (22 Wochenstunden) zu besetzen. Der Schwerpunkt des Unterrichtspensums liegt im Gebiet der Maschinenkonstruktion und der dazu gehörenden theoretischen Fächer, vor allem Maschinendynamik und Regelungstechnik. Der Stelleninhaber sollte auch Thermodynamik mit Anwendungen unterrichten können.

Als Bewerber kommen Maschineningenieure mit Hochschulabschluss und mehrjähriger praktischer, wenn möglich konstruktiver Tätigkeit auf dem Gebiet thermischer Prozesse oder der Verfahrenstechnik in Frage. Erfahrungen im Umgang mit CAD/CAM sind erwünscht, aber nicht Bedingung.

Interessenten erhalten die Bewerbungsformulare beim Direktionssekretariat (Tel. 052/23 54 31). Die Bewerbungen sind der Schulleitung des Technikums Winterthur Ingenieurschule, Postfach, 8401 Winterthur, bis 31. Januar 1985 einzureichen.

Der Direktor des Technikums  
B. Widmer

Zur Erweiterung unserer Tiefbauabteilung suchen wir einen qualifizierten

### Bauingenieur HTL

(evtl. Tiefbauzeichner mit entsprechender Erfahrung)

#### Aufgaben:

- selbständiges Projektieren von Verkehrsanlagen im überbauten Gebiet, Güterstrassen, Wasserbauten und Abwasseranlagen
- Umgang mit Bauherrschaften, Behörden und Amtsstellen
- Gesamtleitung und -koordination von Baustellen, inkl. Ausmass und Abrechnung

#### Anforderungen:

- Erfahrung in Projektierung und Bauleitung
- Kenntnisse auf dem Gebiet der Ingenieurbiologie
- Fähigkeit zum landschaftsschonenden Planen und Bauen

Persönlichkeiten, die selbständiges Arbeiten in einem kleinen Team schätzen, bitten wir um Zustellung der schriftlichen Bewerbung.

Wir geben aber auch gerne telefonisch über spezielle Fragen Auskunft. Bitte verlangen Sie Herrn M. Bührer oder Herrn P. Dällenbach.

Anfragen und Bewerbungen behandeln wir streng vertraulich.



Markus Bührer, dipl. Ingenieur ETH  
+ Peter Dällenbach, Ingenieurbüro  
Höchhausweg 8, 3612 Steffisburg  
Telefon 033 / 37 46 37



Wir sind eine gut fundierte, aktive Generalunternehmung für Renovationen und Umbauten und suchen einen

## Bauleiter/Bauführer

Die anspruchsvolle Aufgabe umfasst:

- sämtliche in Zusammenhang mit der Ausführung stehenden Arbeiten ohne Planung, jedoch mit Planungsüberwachung

Einem einsatzfreudigen Mitarbeiter im Idealalter von 25 bis 35 Jahren bieten wir nebst entsprechendem Salär und gut ausgebauten Sozialleistungen einen angenehmen Arbeitsplatz in einem kollegialen Team.

Falls Sie Interesse an dieser vielseitigen und abwechslungsreichen Position haben und allenfalls einige Erfahrungen im Bereich Umbauten mitbringen, bitten wir Sie, Ihre Bewerbungsunterlagen an Frau S. Haller zu richten, oder nehmen Sie mit Herrn R. Crameri unter Telefon 01 / 830 36 55 Kontakt auf.



Generalunternehmung für Renovationen und Umbauten  
Grindelstrasse 5, 8304 Wallisellen

Für unseren Forschungsbereich Wildbach- und Hangverbau suchen wir einen jungen

## Bauingenieur HTL

Es warten interessante Geländeuntersuchungen, vor allem im Gebirge, Berechnungen, Projektierungen und auch Laboruntersuchungen der Bearbeitung. Das setzt voraus, dass Sie bereits mit Wasser- und Grundbauproblemen vertraut sind.

Wir erwarten von Ihnen im weiteren Zuverlässigkeit, Exaktheit, handwerkliches Geschick, wenn möglich eine Grundausbildung als Tiefbauzeichner, gute Geländegängigkeit.

Wir wünschen uns einen baldigen Stellenantritt.

Die Anstellungsbedingungen richten sich nach den Normen des Bundes.

Telefonische Auskünfte erteilt Ihnen gerne Herr A. Böll (01 / 739 24 62).

Richten Sie Ihre handgeschriebene Bewerbung bitte an die **Direktion der Eidg. Anstalt für das forstliche Versuchswesen, 8903 Birmensdorf.**



**Amt für Orts- und Regionalplanung  
des Kantons Basel-Landschaft**

Die umfassende Bearbeitung kantonaler Raumplanungsaufgaben in den Bereichen

## kantonale und kommunale Nutzungsplanung

ist eine unserer hauptsächlichen Tätigkeiten.

Für die entsprechende Betreuung eines geographisch abgegrenzten Gebietes in unserem Kanton sowie für die Bearbeitung von regionalen, kantonalen und kommunalen Sonderaufgaben aus dem gesamten Fachbereich der Raum- und Infrastrukturplanung möchten wir Sie als

## Fach-/Kreisplaner

[Ref. Nr. 3]

gewinnen. Als Voraussetzung für diese Stelle ist ein abgeschlossenes Grundstudium als Bauingenieur an einer Hochschule oder an einer HTL Bedingung und ein Nachdiplomstudium in Raumplanung sowie Praxis erwünscht.

Dazu erwarten wir von Ihnen Selbständigkeit, Organisationstalent sowie viel Sinn für Koordination und Realität. Weil wir unsere Meinungen gegenüber vielen Partnern vertreten müssen, braucht es auch Verhandlungsgeschick, angenehme Umgangsformen und Überzeugungskraft.

Schätzen Sie angenehme Arbeitsbedingungen in kleinerem Arbeitsteam, so zögern Sie nicht, sich umgehend mit uns in Verbindung zu setzen. Ein baldiger Stellenantritt ist erwünscht.

Alle weiteren Auskünfte und die notwendigen Kontakte vermittelt Ihnen unser **Kantonales Personalamt, 4410 Liestal**, Tel. 061 / 96 52 32, welchem Sie auch Ihre Anmeldung mittels Bewerbungsformular bis spätestens Ende Februar einreichen wollen.





## Hochbauamt des Kantons Zürich

Für die Abteilung Universitätsbauten suchen wir eine(n) technisch versierte(n)

### Hochbauzeichner(in) mit kaufmännischen Kenntnissen

für das Unterhalts-Ressort der Universität Zürich-Irchel.

#### Aufgabenbereich:

- Mithilfe bei der Ausführungsprojektierung und Durchführung von Umbauarbeiten
- Durchführung von baulichen Unterhaltsarbeiten
- Planbearbeitung
- administrative Begleitung von Bauvorhaben
- Rechnungs- und Zahlungskontrolle
- Prüfung von Abrechnungen
- Aktenablage und Planarchiv

#### Anforderungen:

- abgeschlossene Lehre als Hochbauzeichner(in)
- kaufmännische Kenntnisse
- einige Jahre Praxis (Idealalter 25-30 Jahre)

Wenn Sie bereit sind, in einem kleinen Team mit Engagement vielfältige Aufgaben mit verschiedensten Partner lösen zu helfen, senden Sie Ihre handschriftliche Bewerbung mit Lebenslauf, Zeugniskopien, Foto und Gehaltsanspruch mit Vermerk «Hochbauzeichner/Unibau» an das

**Hochbauamt des Kantons Zürich, Walchetur, 8090 Zürich**

Infolge Weggangs eines Mitarbeiters ist beim Tiefbauamt der städtischen Baudirektion Biel die Stelle eines/einer

### Ingenieurs/Ingenieurin HTL oder ETH (Dienstchef)

Fachrichtung Tiefbau, wiederzubesetzen.

#### Aufgabenbereich:

Leitung eines kleineren Teams. Bearbeitung vielseitiger technischer Probleme im städtischen Tiefbau, vornehmlich im Sektor Strassenbau. Selbständige Planung und Projektierung. Kostenberechnungen. Schriftlicher und persönlicher Verkehr mit Privaten und Behörden.

#### Anforderungen:

Absolvent(in) einer höheren technischen Lehranstalt (HTL), Fachgebiet Tiefbau, oder gleichwertige Ausbildung. Mehrjährige Erfahrung in der Planung und Ausführung von Tiefbauanlagen erwünscht. Wohnsitznahme in Biel. Deutsch und Französisch.

#### Eintritt:

1. April 1985 oder nach Übereinkunft.

#### Geboten werden:

Zeitgemässe Entlohnung im Rahmen der städtischen Besoldungsordnung. Individuelle Arbeitszeit.

Nähere Auskünfte werden gerne durch das städtische Tiefbauamt, Telefon 032/21 25 80 (Stadttingenieur), erteilt.

Schriftliche Anmeldungen sind bis spätestens 31. Januar 1985 mit den üblichen Unterlagen an das **Personalamt der Stadt Biel, Mühlebrücke 6a, 2501 Biel**, zu richten. Verlangen Sie das besondere Bewerbungsformular, das Ihnen die Anmeldung erleichtert (Telefon 032 / 21 22 21).



UNTERNEHMENSBERATUNG  
KADERSELEKTION

### ARBEITSPLATZ ZUG

Unser Kunde hat sich in der Planung und Realisierung von unkonventionellen Wohn-, Verwaltungs- und Gewerbebauten einen ausgezeichneten Namen geschaffen. Zur Erweiterung des bestehenden Teams suchen wir einen «spritzigen», innovativen

### Entwurfs-Architekten

mit dem besonderen Flair für das Aussergewöhnliche.

Für diese nicht alltägliche Position stellen wir uns eine Persönlichkeit mit Hochschulabschluss vor; erfahren in Planung und Realisierung inkl. administrativer Abwicklung; guten darstellerischen Fähigkeiten für die Bearbeitung von Projektplänen. Im weiteren wären erfolgreiche Wettbewerbsteilnahmen wünschenswert.

Neben den fachlichen Qualifikationen verlangt diese Aufgabe auch organisatorische Fähigkeiten, Initiative, Flexibilität, Verhandlungsgeschick sowie Freude in einem jungen, aufgestellten Team mitzuwirken.

Einem Spezialisten, der die persönliche und fachliche Herausforderung in einem modernen, gut fundierten Unternehmen sucht, offeriert unser Kunde eine selbständige, entwicklungsfähige Position mit echter Eigenverantwortung und Entfaltungsmöglichkeiten sowie ausgezeichneten Sozial- und Gehalts-Leistungen.

Interessenten bitten wir um Einreichung der Bewerbungsunterlagen oder telefonische Erstkontaktnahme. Wir garantieren für absolute Diskretion und leiten die Unterlagen nur mit Ihrem ausdrücklichen Einverständnis weiter.

ABS PERSONAL- UND  
STELLENVERMITTLUNG AG  
BAHNHOFSTRASSE 30 6301 ZUG  
TELEFON 042 - 21 67 80 UND 21 73 55



### Leiter Marketing und Verkauf Ingenieur/Betriebswirtschafter Metallindustrie

Mein Auftraggeber ist ein mittelgrosses Familienunternehmen in der Nähe von Zürich, das Produkte für die Baubranche herstellt. Eine fortschrittliche und marktgerechte Unternehmens- und Marketingpolitik sind die Grundlagen des langjährigen Erfolgs. Zur Entlastung des Unternehmensleiters suche ich eine führungsgewohnte, unternehmerisch denkende und handelnde Verkäuferpersönlichkeit, die als Mitglied der Geschäftsleitung die Abteilung Marketing und Verkauf mit einem Mitarbeiterstab von 45 Personen übernehmen kann.

Der künftige Kadermitarbeiter ist mit seinem erfahrenen Team verantwortlich für die Weiterentwicklung und den Ausbau des Marketing und Vertriebes, wobei auch der Einführung neuer Produkte grosse Bedeutung zukommt.

Der ideale Kandidat ist 35 bis 45 Jahre alt und Ingenieur/Architekt mit betriebswirtschaftlicher Zusatzausbildung oder Betriebswirtschafter mit grossem technischem Verständnis. Er kann sich über echte Verkaufserfolge ausweisen und ist befähigt, seine Mitarbeiter leistungs- und zielorientiert sowie kooperativ zu führen. Erfahrungen in der Baubranche sind von Vorteil, gute Französischkenntnisse Bedingung.

Interessenten, die eine vielseitige und absatzorientierte Kaderfunktion in einem initiativen sowie kooperativen Führungsteam suchen, senden mir bitte ihre Bewerbungsunterlagen mit Photo und handschriftlichem Begleitbrief. Für Erstinformationen stehe ich Ihnen auch telefonisch gerne zur Verfügung und behandle jede Kontaktnahme mit strikter Diskretion.

Walter Stürm

**topwork ag**

Abteilung Unternehmensberatung  
und Kaderselektion

8008 Zürich, Mühlebachstrasse 7  
Telefon 01 / 47 28 90



Wir sind eine gut fundierte, aktive Generalunternehmung für Renovationen und Umbauten und suchen einen

## Hochbauzeichner

Nebst den zeichnerischen Arbeiten wie Erstellen von Ausführungs- und Detailplänen befassen Sie sich auch mit Bauaufnahmen, Projektierungsaufgaben und eventuell mit Hilfsbauführung.

Einem einsatzfreudigen, erfahrenen Mitarbeiter mit einigen Jahren Praxis bieten wir ein angemessenes Salär, gut ausgebaute Sozialleistungen und einen angenehmen Arbeitsplatz in einem kollegialen Team.

Falls Sie Interesse an dieser abwechslungsreichen Position haben, bitten wir Sie, Ihre Bewerbungsunterlagen an Frau S. Haller zu richten oder mit Herrn R. Cramer unter Telefon 01 / 830 36 55 Kontakt aufzunehmen.

**RENUM  
BAU AG**

Generalunternehmung für Renovationen und Umbauten  
Grindelstrasse 5, 8304 Wallisellen

Wir sind ein Ingenieur- und Planungsbüro mit anspruchsvollen Studien- und Bauaufträgen im In- und Ausland. Für die Realisierung von Industrieanlagen suchen wir einen fachlich ausgewiesenen

## Architekten HTL

**Wir erwarten** von unserem zukünftigen Mitarbeiter fundierte Kenntnisse und einige Jahre Erfahrung.

**Ihre Aufgabe** umfasst die Unterstützung des Industrieplanungs-Teams, ausführungsorientierte Tätigkeit im Innenausbau, Devisierung, Detailplanung und nach Einarbeitung auch Entwurfs- und Projektierungsarbeiten für spezielle Industrieanlagen.

**Wir bieten** eine verantwortungsvolle Tätigkeit, zeitgemässes Gehalt und vorbildliche Sozialleistungen.

Wir freuen uns auf Ihre Bewerbung mit den üblichen Unterlagen. Unser Herr F. Remund gibt Ihnen gerne telefonisch weitere Auskünfte.

**ErnstBasler&Partner**

Ingenieure und Planer AG Forchstrasse 395 CH-8029 Zürich  
Telefon 01 / 55 77 55, Telex 53527 ebp ch

## GESUCHT

Ein kleines, kollegiales Team mit anspruchsvollen Um- und Neubau-Aufgaben im öffentlichen und privaten Bereich sucht einen versierten

## Bauleiter/Bauführer

mit HTL-Abschluss oder gleichwertigen Erfahrungskennntnissen in der Projektausführung. Reife Persönlichkeit und mehrjährige Praxis erwünscht.

Eintritt Frühjahr 1985

Gerne erwarte ich Ihre handschriftliche Bewerbung (mit Foto).

**Artur Schwerzmann**, Architekt HBK, Eschfeldstrasse 2,  
6312 Steinhausen, Telefon 042 / 36 61 36 oder 36 47 47

FÜR DIE BEARBEITUNG EINES ANSPRUCHSVOLLEN GRÖßEREN  
BAUVORHABENS SUCHEN WIR EINEN

**A R C H I T E K T E N HTL / ETH**  
ODER EINEN ERFAHRENEN BAULEITER.

IHRE AUFGABE UMFASST DIE PROJEKTKOORDINATION, ZUSAMMENARBEIT MIT FACHINGENIEUREN UND BEHÖRDEN, SELBSTÄNDIGE BEARBEITUNG VON KOSTENVORANSCHLAG, AUSSCHREIBUNGEN, RECHNUNGSWESEN ETC.; EVTL. ORTLICHE BAUFÜHRUNG.

EINTRITT SOFORT ODER NACH VEREINBARUNG.

GERNE ERWARTEN WIR IHRE HANDSCHRIFTLICHE BEWERBUNG MIT DEN ÜBLICHEN UNTERLAGEN.

ANDREA ROOST, DIPL. ARCHITEKT BSA / SIA / SWB  
STEINERSTRASSE 36, 3006 BERN, TEL. 031 44 44 06

Wir sind eine aktive, gut fundierte Generalunternehmung mit interessanten Bauvorhaben und suchen einen jüngeren

## Hochbauzeichner/Konstrukteur

für die Bereiche

- konstruktives Entwerfen
- Werk- und Detailpläne

Einem interessierten Bewerber bieten wir nebst gut ausgebauten Sozialleistungen und entsprechendem Salär, einen angenehmen Arbeitsplatz in einem kollegialen Team.

Falls Sie über eine entsprechende Ausbildung und Berufspraxis verfügen, richten Sie bitte Ihre Bewerbungsunterlagen an unsere Frau S. Haller.

**iwobau**

**IWOBAU Industrie- und Wohnbau AG**  
Grindelstrasse 5, 8304 Wallisellen  
Telefon 01 / 830 01 81



Ingenieurbüro in der Ostschweiz sucht

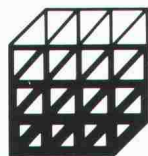
## dipl. Bauingenieur ETH

mit mehrjähriger Erfahrung in der Bearbeitung von statischen und konstruktiven Problemen des Hoch- und Tiefbaues.

Einem fachlich qualifizierten Bewerber mit Führungseigenschaften und Geschick im Umgang mit Bauherren bieten wir die Aufstiegsmöglichkeit zum Abteilungsleiter oder bei besonderer Eignung zum Geschäftsführer eines Zweigbüros (etwa 20 Mitarbeiter), Computererfahrung erwünscht. Idealalter 28 bis 35 Jahre.

Wir bieten angenehme Arbeitsbedingungen in einem kleinen Team, leistungsbezogene Entlohnung und fortschrittliche Sozialleistungen.

Wir bitten Sie, uns Ihre vollständigen Bewerbungsunterlagen unter Chiffre SIA 211 an IVA AG, Postfach, 8032 Zürich, zukommen zu lassen.



## Ingenieurbüro Rätia AG Chur

Leitung: R. Mettler, dipl. Ing. ETH/SIA

Projektierung  
Bauleitung  
Beratung  
im Hoch- und Tiefbau

Für unsere Abteilung Tiefbau suchen wir auf Anfang 1985

## Zeichner-Konstrukteur

Wir erwarten mehrjährige Erfahrung in der Projektierung von Strassen und selbständiges Arbeiten.

Wir bieten eine interessante Tätigkeit mit entsprechendem Gehalt und zeitgemässen Sozialleistungen.

Quaderstrasse 8  
CH-7000 Chur  
Telefon 081 22 85 41

Architekturbüro sucht

## Architekt-Techniker HTL

Der Aufgabenbereich umfasst selbständiges Arbeiten vom Bauprojekt über Detail- und Ausführungsplanung bis zur Baubegleitung (keine Devisierung und Bauführung); eingeschlossen dabei sind Kontakte zu Behörden und Bauherren, sowie die Fähigkeit ein Projektteam von 2-3 Mitarbeitern zu führen. Unser Aufgabenbereich umfasst Büro- und Verwaltungsbau, Renovation und Umbauten.

Wenn Sie über einige Erfahrung verfügen und Interesse an dieser verantwortungsvollen Stelle haben, so melden Sie sich - Ihre Bewerbung wird vertraulich behandelt - mit den üblichen Unterlagen bei

**Widmer + Partner AG**, Architekten und Planer  
Zypressenstrasse 60, Postfach, 8040 Zürich

In unserem Architekturbüro suchen wir einen

## dipl. Architekten ETH

und einen

## Architekten HTL

als Mitarbeiter in Entwurf und Planung vielseitiger Bauaufgaben.

Eintritt sofort oder nach Vereinbarung.

Anfragen sind zu richten an:

**Th. Domenig**, dipl. Architekt ETH/SIA  
Belmontstrasse 1, 7000 Chur, Telefon 081 / 24 61 51

Ingenieurbüro für Energietechnik sucht jüngere

## Architekten HTL / Bauführer

und

## Heizungstechniker

für Devisierung, Bauführung und Abrechnung bei energetischen Sanierungen. Gute Vorkenntnisse im Bereich Isolationen und Heizung werden besonders honoriert.

Kurzbewerbung A4 mit Lebenslauf und Zeugniskopien an

**Ingenieurbüro B. Wick**, Postfach 70, 8967 Widen

Zur Bearbeitung interessanter Bauaufgaben im Hoch- und Tiefbau suchen wir

## Bauingenieur HTL

und

## Tiefbauzeichner

mit einigen Jahren Berufserfahrung. Praxis in Umweltschutz und Energietechnik erwünscht.

Wir bitten um schriftliche Bewerbung mit den üblichen Unterlagen.

**Ingenieurbüro Blöchliger AG**  
Laurenzenvorstadt 101, 5000 Aarau

Unser junges Team von Zeichnern und Bauingenieuren sucht einen

## Tiefbauzeichner

### Fachrichtung Eisenbeton/Konstruktion

Unser Unternehmen verfügt über ein weites Tätigkeitsfeld und bietet interessante Arbeit im Hoch- und Tiefbau. Im weiteren besteht die Möglichkeit, nach gründlicher Einarbeitung auch bei Devisierung und Kostenvoranschlägen mitzuwirken. Wir bieten Ihnen eine kollegiale Arbeitsatmosphäre und attraktive Anstellungsbedingungen.

Gerne erwartet unser Herr F. Remund Ihre Bewerbungsunterlagen und ist auch bereit, Ihnen telefonisch weitere Auskünfte über diese Stelle zu geben.

## Ernst Basler & Partner

Ingenieure und Planer AG Forchstrasse 395 CH-8028 Zürich  
Telefon 01/55 77 55, Telex 53527 ebp ch



Zur Ergänzung unseres kleinen Teams suchen wir eine(n)

## Hochbauzeichner(in)

für die Bearbeitung von Projekt- und Ausführungsplänen.

Architektengemeinschaft

**Grüniger + Theus**, dipl. Arch. ETH/SIA und Partner AG  
Franklinstr. 5, 8050 Zürich, Tel. 01 / 312 02 53/86 (Frau Theus  
verlangen)

Gesucht ab 1. 5. 85 jüngeren, exakten und selbständigen

## Hochbauzeichner(in)

in unser mittelgrosses Architekturbüro.

**Geiser + Schmidlin + Gysi**, dipl. Architekten ETH/SIA  
Gönhardweg 10, 5000 Aarau, Telefon 064 / 24 23 77

Wir suchen erfahrenen Teamkollegen als

## Bauleiter/Bauführer

für diverse Bauaufgaben, vorzugsweise Wohnungsbau und  
Industriebau.

**Fritz Doswald**, Architekten + Generalplaner  
5620 Bremgarten, Antonigasse 14, Tel. 057/33 22 85 / 33 45 79

Für Entwurf, Detailgestaltung und Ausführungsplanung von  
vielseitigen, vorwiegend öffentlichen/halböffentlichen Bau-  
vorhaben suchen wir einen

## Architekten HTL oder ETH

(Idealalter 30–38jährig)

Bewerber wollen ihre Offerte mit Bewerbungsunterlagen  
richten an

**Bauatelier 70, AG für Architektur und Planungen**,  
Toblerstrasse 60, 8044 Zürich

Gesucht in mittelgrosses Ingenieurbüro jüngere(n)

## Tiefbauzeichner(in) Fachrichtung Eisenbeton

für abwechslungsreiche Aufgaben im Hoch- und Tiefbau.

Eintritt nach Vereinbarung.

Auf Ihre schriftliche Bewerbung mit den üblichen Unterla-  
gen freuen wir uns.

**Hans-Ueli Peter AG**, Ingenieure und Planer  
Schaffhauserstrasse 473, 8052 Zürich, Telefon 01 / 302 28 00

Wir sind ein aktives Team mit interessanten Bauaufgaben im priva-  
ten und öffentlichen Bereich und suchen einen fachlich qualifizierten

## Hochbautechniker/Architekten HTL/AT

Bewerber mit Praxis und Freude an Verantwortung wollen sich zur  
Vereinbarung einer Besprechung telefonisch mit Frau Theus in Ver-  
bindung setzen (01 / 312 02 53/88)

Architektengemeinschaft

**Grüniger + Theus**, dipl. Architekten ETH/SIA und Partner AG  
Franklinstrasse 5, 8050 Zürich, Telefon 01 / 312 02 53/68

Wir suchen einen qualifizierten, zuverlässigen

## Eisenbeton-Konstrukteur

Wir freuen uns auf eine tel. Kontaktaufnahme.

**Ingenieurbüro Andrin Urech AG**, dipl. Ing. ETH/SIA/ASIC  
Froburgstrasse 60, 8006 Zürich

In kleines Team gesucht junge(r)

## Bautechniker/Bauzeichner(in)

mit Interesse an allen Bearbeitungsphasen von Projektie-  
rung bis Ausführung an Wohnbauten.

Stellenantritt möglichst bald, nach Vereinbarung.

Bewerbung erbeten an:

**P.H. Wirth**, dipl. Architekt SIA  
Zentralstrasse 8, 8610 Uster, Telefon 01 / 940 44 77

Wir suchen

## Bauzeichner Bautechniker

**Arnold Amsler**, Architekt ETH/SIA, Winterthur  
Telefon 052 / 22 91 43

*Wir empfehlen, den Offerten auf Stellenangebote  
keine Originalzeugnisse beizulegen.*

## Stellengesuche

Dynamischer, geistig aufgeschlossener und kreativer

## Architekt

Diplom ETHZ, Schweizer, mit guten Umgangsformen, über 15 Jahre  
vielseitige Erfahrung in leitender Stellung, sucht entsprechende

## Führungsaufgabe

im Grossraum Zürich.

Gerne erwarte ich Ihre detaillierte Offerte unter Chiffre SIA 210 an  
IVA AG, Postfach, 8032 Zürich.

Junger (25), tüchtiger

## Bauingenieur HTL (Tiefbau)

mit einjähriger Erfahrung im konstruktiven Hochbau, Bauleitung und  
Ausmass, sucht anspruchsvollen Arbeitsplatz (Projekt und Baulei-  
tung) in Ingenieurbüro. Bevorzugte Richtung: allg. Tiefbau, Wasser-  
bau, Grundbau.

Eintritt: 1. 4. 85 oder nach Vereinbarung.

Arbeitsplatz: ganze CH, evtl. auch Ausland.

Offerten unter Chiffre SIA 206 an IVA AG, Postfach, 8032 Zürich.

Vielseitig interessierter

## Bauingenieur HTL

30, sucht neue verantwortungsvolle Stelle in Ingenieurbüro, Unter-  
nehmung oder evtl. bauverwandte Branche im Grossraum St. Gallen.  
Erfahrung in Projekt und Bauleitung von Wohn- und Industriebauten;  
Tunnelbau, Wasserbau, Kanalisation und Wasserversorgung.

Zuschriften sind erbeten unter Chiffre SIA 205 an IVA AG, Postfach,  
8032 Zürich.



Junge Innenausbauzeichnerin mit Sprachaufenthalt in Frankreich sucht nach Handelsschulabschluss (HVL) Stelle als

## Sekretärin

Grundkenntnisse in EDV und Textverarbeitung.  
Eintritt möglich ab Mitte April.

Zuschriften unter Chiffre SIA 212 an IVA AG, Postfach, 8032 Zürich.

## Architekt HTL

40, Erfahrung in Planung, Bauführung und Gebäudeunterhalt, sucht neuen Arbeitsplatz (evtl. freie Mitarbeit) im Raume Winterthur.

Offerten sind erbeten unter Chiffre SIA 215 an IVA AG, Postfach, 8032 Zürich.

## Dipl. Kulturingenieur ETH

29, mit Geometerpatent, sucht interessantes Arbeitsgebiet im Tiefbau, Siedlungswasserbau, Melioration. Erfahrung in Projektierung und Bauleitung im Strassenbau, Wasserbau. Sprachen D/F/E/Sp. Ganze Schweiz, evtl. Berggebiet.

Offerten erbeten unter Chiffre SIA 216 an IVA AG, Postfach, 8032 Zürich.

## Tiefbauzeichner

mit einigen Jahren Erfahrung im Hoch- und Tiefbau, sucht interessante Stelle, Raum Zürich bevorzugt. Eintritt nach Übereinkunft.

Offerten unter Chiffre SIA 214 an IVA AG, Postfach, 8032 Zürich.

## Diverses

### Ist Ihre Sekretärin überlastet, Ihr Büro unter Termindruck?

Wir sind in der Lage, Ihnen zu helfen. Wir erledigen für Sie sämtliche Schreibarbeiten vom Normbrief bis zu vollständigen Devis rasch und günstig. Auch fliegende Einsätze sind bei uns möglich.

Rufen Sie uns an unter Telefon 01 / 930 37 68

## RAUM ZÜRICH

### Architekturbüro verfügt über freie Kapazität

Bitte schreiben Sie uns unter Chiffre SIA 213 an IVA AG, Postfach, 8032 Zürich.

## Architekt/Bauleiter

mit eigenem Büro in Zürich, übernimmt für Sie KV, Devisierung, Bauleitung, Abrechnung.

Offerten bitte unter Chiffre 2405 Za an ofa Orell Füssli Werbe AG, Postfach, 8022 Zürich.

### Architekt (34, dipl. Architekt ETH, Raumplaner ETH-NDS) sucht Arbeit in freier Mitarbeit

Qualitätsbewusst, speditiv.

Offerten unter Chiffre SIA 208 an IVA AG, Postfach, 8032 Zürich.

## Dipl. Architekt ETH

sehr guter Darsteller mit Projektierungs- und Wettbewerbserfahrung (Wohn- und Alterssiedlungen, Dorf-, Kultur- und Gemeindezentren, Schulen, Kranken-, Werk- und Altersheime, Behindertenzentren mit Werkstätten, Banken, Geschäftshäuser, Waffenplätze, Kasernen) – über 20 Preise (1. Plätze mit Weiterbearbeitung) – übernimmt freie Mitarbeit.

Kontaktnahme unter Chiffre SIA 204 an IVA AG, Postfach, 8032 Zürich.

## Bauleiter

mit mehrjähriger Erfahrung in Submission und Kostenvoranschlag von Ein- und Mehrfamilienhäusern, Bürogebäuden, Sportanlagen und Hotelbauten hätte noch Zeit, infolge Terminverschiebungen kurzfristig Ausschreibungen und Kostenvoranschläge usw. zu übernehmen. Submissionen nach CRB (EDV-Kenntnisse) oder freien Texten.

Anfragen unter Chiffre SIA 209 an IVA AG, Postfach, 8032 Zürich.

## Örtliche Bauleitungen

Erfahrener Architekt mit eigenem Büro übernimmt Bauleitungen in der Region Nordwestschweiz (BS/BL). Persönliche Baustellenbetreuung zugesichert.

Anfragen unter Chiffre SIA 196 an IVA AG, Postfach, 8032 Zürich.

Zu verkaufen

## einige alte Kachelöfen

in sehr gutem Zustand.

Telefon 073 / 23 23 01

## FACHLITERATUR

AUFBEWAHREN UND FINDEN: LISY!

Einfach, billig, schnell. Software für Ihren PC.

Postfach 744, 8401 Winterthur



### Baustatikprogramme für Sirius, IBM-PC Apricot u.a. MS-DOS-Rechner sowie CBM

Über 40 Programme: Ebene und räumliche Stab- und Fachwerke, inkl. Th.2. Ordnung und Vorspannung, Platten mit finiten Elementen, Stahlbeton, Holzbau, Grundbau usw. Neu: TWO, TWP.

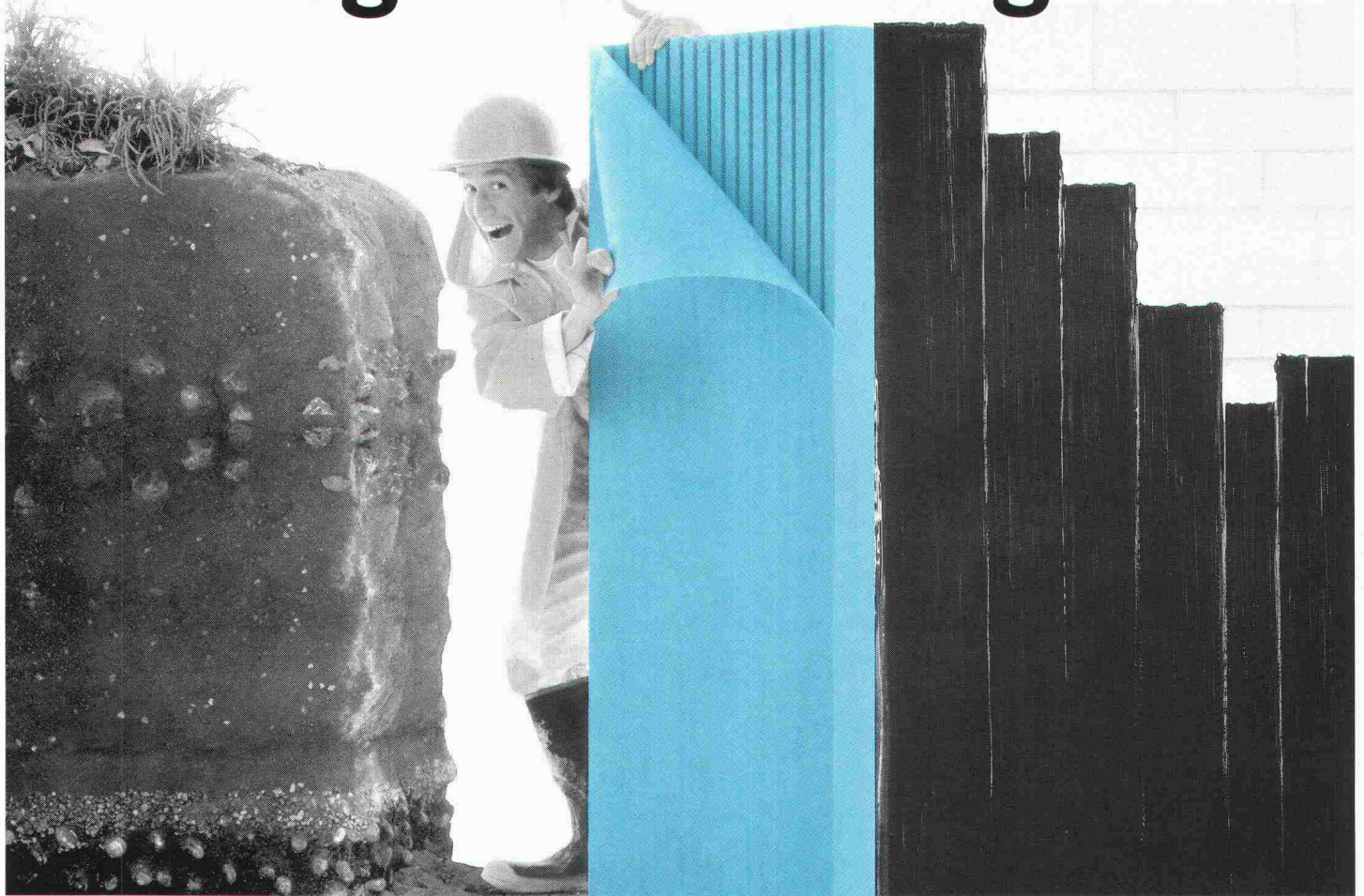
Wulf Seele, Ing. SIA, Flurstrasse 44, 2544 Bettlach, 065 / 55 21 43

31	WIR	finite elemente fuer:
32	RECHNEN	flachdecken,
33	FUER SIE	bodenplatte elast. bett.
34		luftschutz nach tws
35	=====	incl. bemessung und
36	ELEKTRONISCH	fe-ausdruck
37	=====	
38		rahmen eben + räumlich
39		traegerroste
40	guenstig	fachwerke
41	und	usw.
42	schnell	
43		
44		ARTHUR FRICK AG.
45		ELEKTRONISCHES RECHNEN
46		7496 BALZERS 075/41174
47		

*Stelleninserate im  
Schweizer Ingenieur und Architekt  
werden vom aktiven  
und interessierten Teil  
des Berufsstandes gelesen!*



# Wählen Sie Perimate DI. Das Perimeter-Dämmelement mit integrierter Drainage.



## Neu im Styrofoam Plan!

Aussenliegende Kellerdämmung und Drainage gibt es jetzt in einem Element – Perimate\* DI.

Perimate DI Elemente bestehen aus extrudiertem Polystyrolhartschaum mit eingefrästen Drainagerillen und aufkaschiertem Filtervlies. Die Rillen sorgen für optimale Drainage; das Vlies verhindert ein allfälliges Verschlämmen.

Perimate DI erfüllt alle Anforderungen, die an die aussenliegende Kellerwanddämmung gestellt werden. Es ist erwiesenermassen unempfindlich gegenüber Wasseraufnahme und weist eine hohe Druckfestigkeit auf. Es ist beständig gegen Humussäuren, Schädlingsbefall und Verrottung. Seine ausgezeichneten Dämmwerte behält es langfristig unvermindert bei.

Perimate DI verhindert das

Entstehen von Wasserdruck auf die Kellerwände und es schützt zusätzlich die empfindliche Feuchtigkeitsabdichtung vor mechanischer Beschädigung.

Sollte für Ihr Projekt keine Drainage erforderlich sein, sind Sie natürlich mit der herkömmlichen Perimeter-Dämmung von Dow bestens beraten. Sie bietet die gleichen hervorragenden Dämmeigenschaften.

Perimate DI. Eines der neuesten Dämmstoffprodukte im Styrofoam Plan. Dem Wärmedämmkonzept, das für alle Bereiche des Hauses den richtigen Dämmstoff-Typ empfiehlt. Zum Beispiel Styrofoam\*, Roofmate\* oder Perimate DI. Alle aus blauem, extrudiertem Polystyrolhartschaum.

Mehr darüber per Coupon.

Erbitte detaillierte Informationen über  
☐ Perimate DI  
☐ den Styrofoam Plan

Name: \_\_\_\_\_

Beruf: \_\_\_\_\_

Adresse: \_\_\_\_\_

Tel. \_\_\_\_\_

Bitte einsenden an:  
Dow Chemical Europe S.A.  
Badenerstrasse 170, 8036 Zürich

Perimate DI wird in der Schweiz vertrieben durch die WANCOR AG, Regensdorf, Bern und Muttenz.

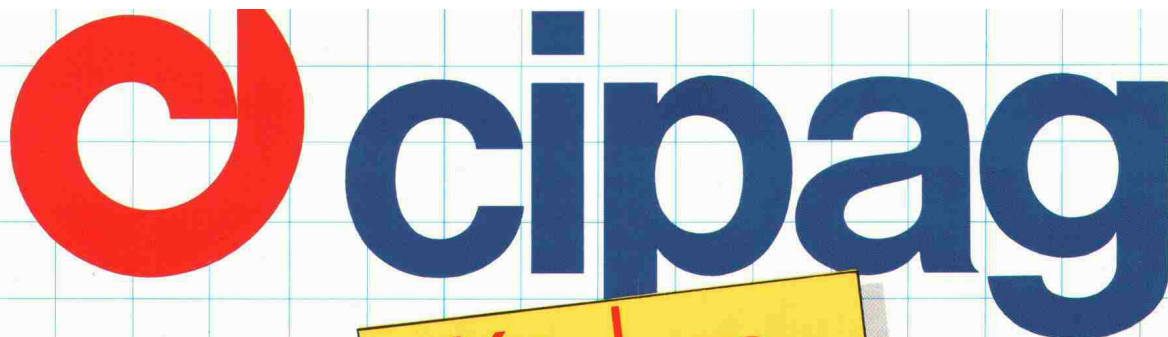


\*Warenzeichen – The Dow Chemical Company



50124 / SIA / H





Küchen

**NUR VORTEILE:  
VOM KONZEPT  
BIS...  
ZUM PREIS!**

Mit dem praktischen, preisgünstigen CIPAG-Baukastensystem können Sie je nach Belieben, verfügbarem Raum, Bedürfnissen... und dem Budget gemäss Einzel-elemente wählen: Hoch- oder Hängeschränke in verschiedenen Ausführungen, Spültischkombinationen, Haushaltapparate. Zudem bieten wir Ihnen die raffinierte Lösung für eine fachkundige Beratung ohne ärgerliche Fehler: Sie wenden sich an Ihren Installateur für die gemeinsame Planung der zukünftigen Küche. Er wird dann auch Ihre CIPAG-Kombination anschliessen. Schnell und nach Mass. Natürlich können Sie sich auch von den CIPAG-Fachleuten beraten lassen. Sie werden Ihnen ein durchdachtes, detailliertes Angebot unterbreiten.

Verlangen Sie die umfassende Dokumentation bei Ihrem Installateur oder direkt bei:



**Abteilung Küchen  
1800 Vevey  
Tel. 021 / 51 94 94**

