

Zeitschrift: Schweizer Ingenieur und Architekt
Herausgeber: Verlags-AG der akademischen technischen Vereine
Band: 103 (1985)
Heft: 29

Artikel: Innenausbau einer Arztpraxis
Autor: Amsler, Vreni / Amsler, Arnold
DOI: <https://doi.org/10.5169/seals-75850>

Nutzungsbedingungen

Die ETH-Bibliothek ist die Anbieterin der digitalisierten Zeitschriften auf E-Periodica. Sie besitzt keine Urheberrechte an den Zeitschriften und ist nicht verantwortlich für deren Inhalte. Die Rechte liegen in der Regel bei den Herausgebern beziehungsweise den externen Rechteinhabern. Das Veröffentlichen von Bildern in Print- und Online-Publikationen sowie auf Social Media-Kanälen oder Webseiten ist nur mit vorheriger Genehmigung der Rechteinhaber erlaubt. [Mehr erfahren](#)

Conditions d'utilisation

L'ETH Library est le fournisseur des revues numérisées. Elle ne détient aucun droit d'auteur sur les revues et n'est pas responsable de leur contenu. En règle générale, les droits sont détenus par les éditeurs ou les détenteurs de droits externes. La reproduction d'images dans des publications imprimées ou en ligne ainsi que sur des canaux de médias sociaux ou des sites web n'est autorisée qu'avec l'accord préalable des détenteurs des droits. [En savoir plus](#)

Terms of use

The ETH Library is the provider of the digitised journals. It does not own any copyrights to the journals and is not responsible for their content. The rights usually lie with the publishers or the external rights holders. Publishing images in print and online publications, as well as on social media channels or websites, is only permitted with the prior consent of the rights holders. [Find out more](#)

Download PDF: 17.01.2026

ETH-Bibliothek Zürich, E-Periodica, <https://www.e-periodica.ch>

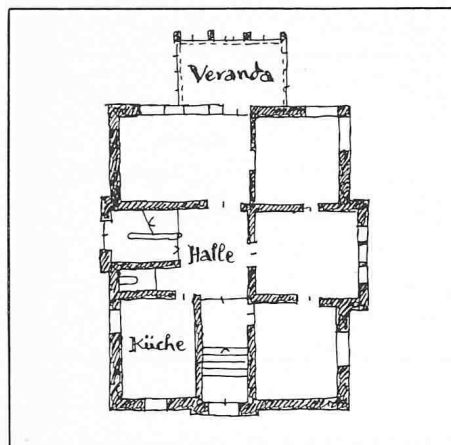


Bild 1. ursprünglicher Grundriss

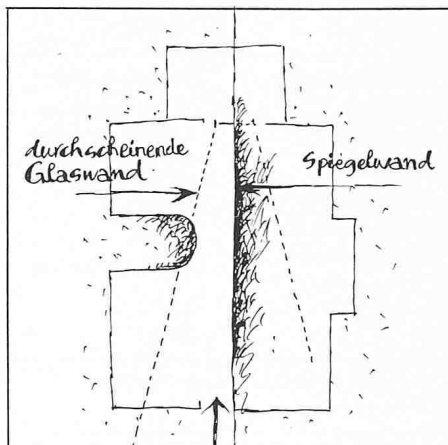


Bild 2. Umbauidee

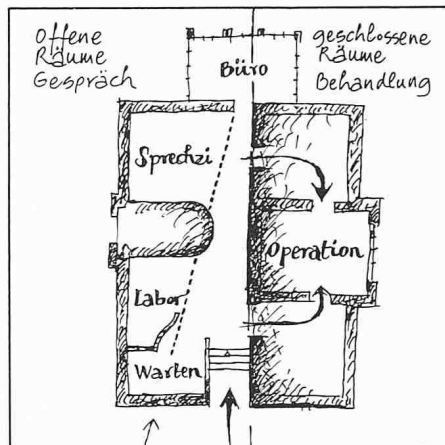


Bild 3. Korridor mit Spiegelwand

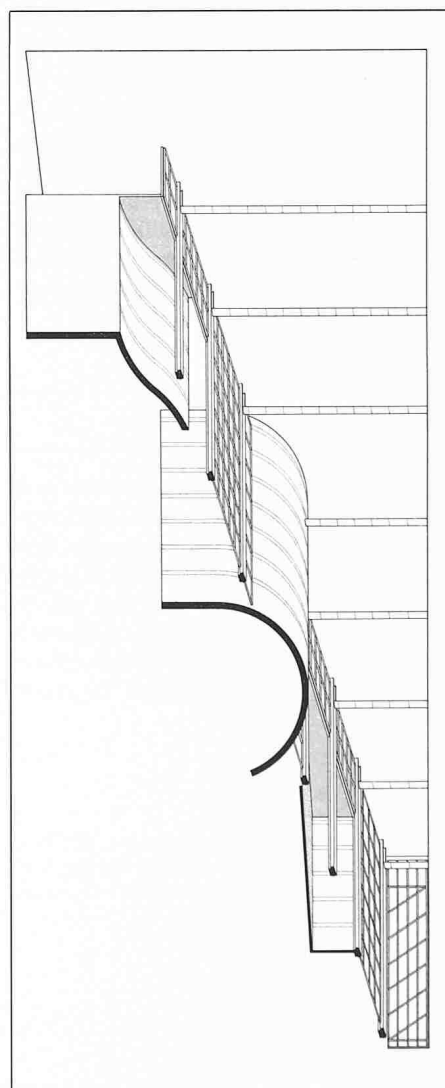


Bild 4. Axonometrie. Blick vom Eingang nach oben

Bild 5 (links). Blick vom Hauseingang durch den Korridor

Innenausbau einer Arztpraxis

Beim Umbau einer Villa aus der Jahrhundertwende war eine Arztpraxis für Chirurgie einzubauen. Es handelt sich um die Praxis Dr. P. Schneider, Winterthur; Projekt und Ausführung 1982.

Der knappe Platz wurde um die Verandafläche, um einen Büroraum erweitert. Die Treppe zu den Obergeschossen wurde zum hinteren Hauseingang weggewendet.

Ein neuer Korridor erschliesst die einzelnen Bereiche, wobei unterschieden wird zwischen offenen oder halboffenen, mit durchscheinendem Glas abgeschirmten Räumen, wo Gespräche stattfinden, und verschlossenen Räumen, welche für die Behandlung von Patienten bestimmt sind.

Eine Spiegelwand dient sowohl der Raumerweiterung des perspektivisch verjüngten Korridors wie auch als reflektierender, absoluter Raumabschluss gegen den Operationsbereich.

Adresse der Verfasser: Vrendli Amsler und Arnold Amsler, Arch. BSA/SIA, Stadthausstr. 51, 8400 Winterthur.

Bild 6 (rechts). Vorhang im Wartezimmer

Bild 7 (rechts unten). Blick aus dem Sprechzimmer in den Korridor

Bild 8. Grundriss der umgebauten Praxis

