

Zeitschrift: Schweizer Ingenieur und Architekt
Herausgeber: Verlags-AG der akademischen technischen Vereine
Band: 103 (1985)
Heft: 27/28

Werbung

Nutzungsbedingungen

Die ETH-Bibliothek ist die Anbieterin der digitalisierten Zeitschriften auf E-Periodica. Sie besitzt keine Urheberrechte an den Zeitschriften und ist nicht verantwortlich für deren Inhalte. Die Rechte liegen in der Regel bei den Herausgebern beziehungsweise den externen Rechteinhabern. Das Veröffentlichen von Bildern in Print- und Online-Publikationen sowie auf Social Media-Kanälen oder Webseiten ist nur mit vorheriger Genehmigung der Rechteinhaber erlaubt. [Mehr erfahren](#)

Conditions d'utilisation

L'ETH Library est le fournisseur des revues numérisées. Elle ne détient aucun droit d'auteur sur les revues et n'est pas responsable de leur contenu. En règle générale, les droits sont détenus par les éditeurs ou les détenteurs de droits externes. La reproduction d'images dans des publications imprimées ou en ligne ainsi que sur des canaux de médias sociaux ou des sites web n'est autorisée qu'avec l'accord préalable des détenteurs des droits. [En savoir plus](#)

Terms of use

The ETH Library is the provider of the digitised journals. It does not own any copyrights to the journals and is not responsible for their content. The rights usually lie with the publishers or the external rights holders. Publishing images in print and online publications, as well as on social media channels or websites, is only permitted with the prior consent of the rights holders. [Find out more](#)

Download PDF: 17.04.2026

ETH-Bibliothek Zürich, E-Periodica, <https://www.e-periodica.ch>

ISAL FENSTER

ALUMINIUM-HOLZ SYSTEM 33 Mit spannungsfreier Verbindung

Verlangen Sie nähere Informationen bei:
 Ferdinand Frick AG
 FL-9494 Schaan
 Megert und Frutiger Holzbau AG
 3613 Steffisburg
 Hunkeler AG
 6004 Luzern
 Lizenzvergabe: Eltreva AG, CH-4147 Aesch

Baltis und Rüegg BSW 341

Der Geilinger-Shed als bewährtes Bausystem erfüllt alle aktuellen Ansprüche von Bauherr und Benutzer

Ihre Vorteile:

Optimale Dispositionsfreiheit, kurze Planungs- und Bauzeit, blendungsfreie Tageslicht-Beleuchtung, minimaler Energieaufwand, günstiges Kosten/Nutzen-Verhältnis.

Unser Angebot:

Die Geilinger-System-Details überbrücken die unvermeidlichen Nahtstellenprobleme und gewährleisten die Kombination der verschiedenen Konstruktionselemente zum in sich geschlossenen Bausystem des Geilinger-Shed:

- Shed-Hauptträger und Gebäudestützen in Stahl
- Hochisoliertes, einwandfrei belüftetes Kaltdach
- Fassaden- und Shed-Verglasung im hochisolierten, patentierten Unitherm-System
- Vollisolierte Fassadenverkleidung

Ein Beispiel unter vielen:

Bauherr: TIBA AG, Bubendorf (BL)
 Objekt: Montagegebäude und Fabrikationsgebäude
 Geilinger-Shed: je 30 m' x 45 m', 80 Tonnen Stahlkonstruktion
 460 m² Unitherm-Shed-Verglasung
 1100 m² vollisoliertes Kaltdach



GEILINGER

Ingenieur- und Metallbau-Unternehmung

Geilinger AG
 8180 Bülach
 Tel. 01/860 35 61, Telex 53869

Basel, Bern, Bülach, Elgg,
 Genf, Menziken, St. Gallen,
 Winterthur, Yvonand, Zürich

Das energiesparende Luftheiz-System



Zuverlässig und wartungsfrei funktioniert das Automatik-Zentralgerät mit der Zweistufen-Regulierung. In Kombination mit den ORION-Luftheizapparaten ergibt dieses neue System eine optimale, kostengünstige und energiesparende Raumheizung. Gleichermassen ideal für grosse Fabrikationshallen wie auch für kleine Gewerberäume. Fordern Sie noch heute die Gratsdokumentation an.



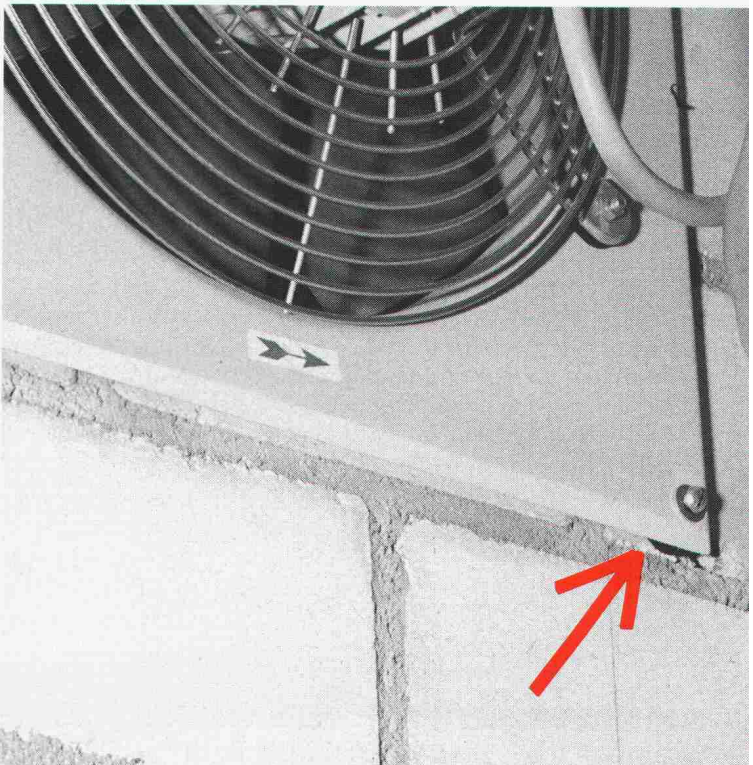
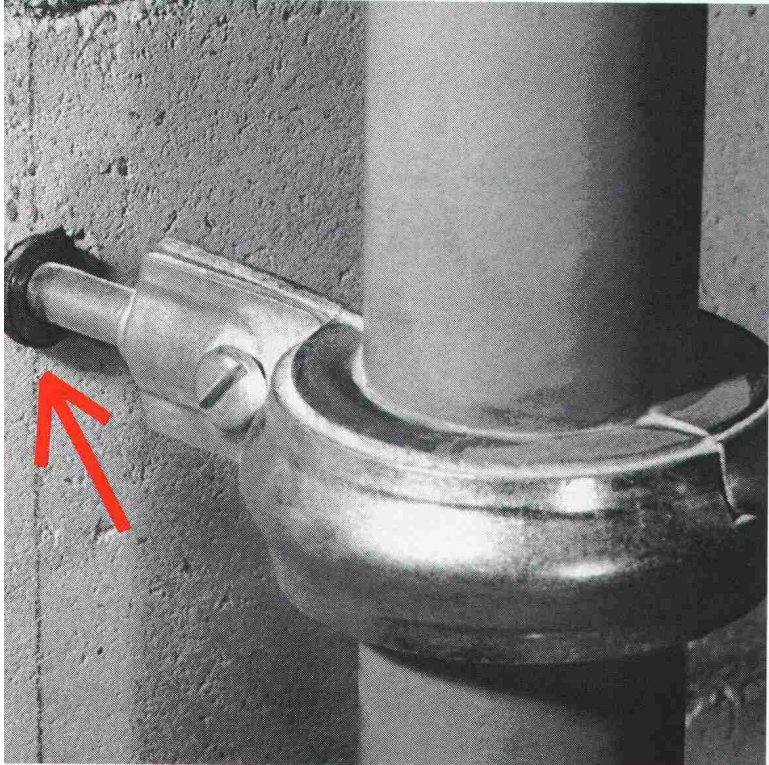
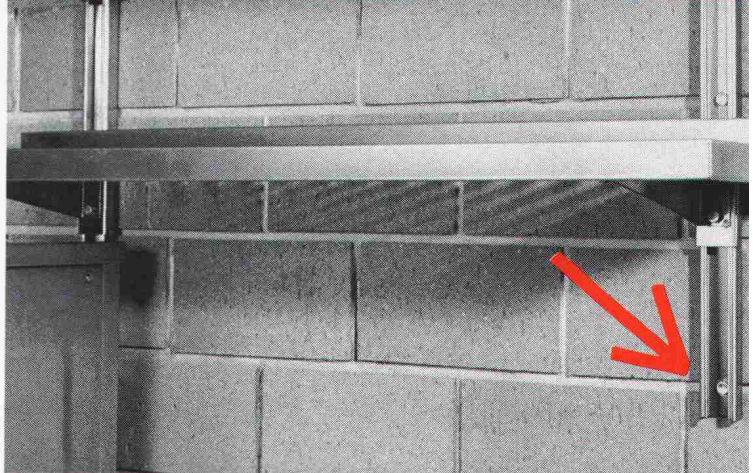
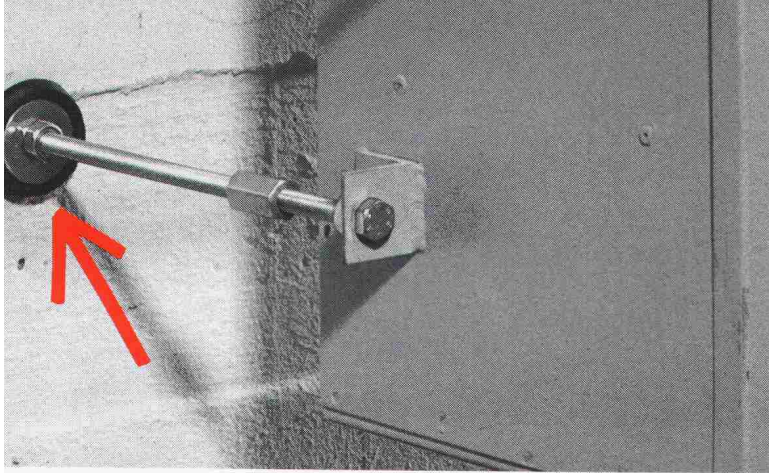
ORION AL-KO AG
 8037 Zürich
 Telefon 01/42 16 00

Energiesparcoupon
 Bitte senden Sie uns die Gratsdokumentation über

Luftheiz-System mit Elektro-Zubehör
 Elektro-Zubehör inkl. Schema
 Adresse: _____

Einsenden an:
ORION AL-KO AG,
 Postfach,
 8037 Zürich

HILTI



Schallschutzdübel Murin. Ein wichtiger Beitrag gegen Lärmbelästigung. Verhindert wirksam Schallübertragungen.

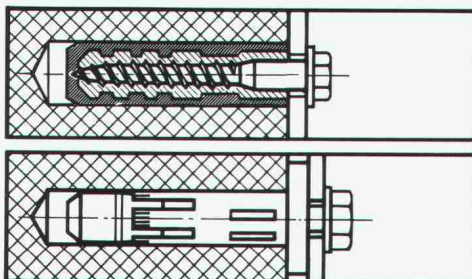
Hilti stoppt den Lärm: Denn mit dem Schallschutzdübel Murin werden Geräuschübertragungen bei Installationen und bei Einbauten erstmals wirksam reduziert.

Murin ist wirtschaftlich

Das patentierte, zuverlässige Befestigungssystem ist ausgesprochen kostengünstig. Und wird zudem schnell und einfach gesetzt. In Beton, Vollziegel, Kalksandstein und Gasbeton.

Murin ist vielseitig

Murin Schallschutzdübel gibt es für den



leichten und schweren Lastbereich. Mit zulässigen Lastwerten bis 2800 N. Daher ergibt sich für Murin ein universeller Einsatzbereich in praktisch allen Installations- und Ausbaubranchen.

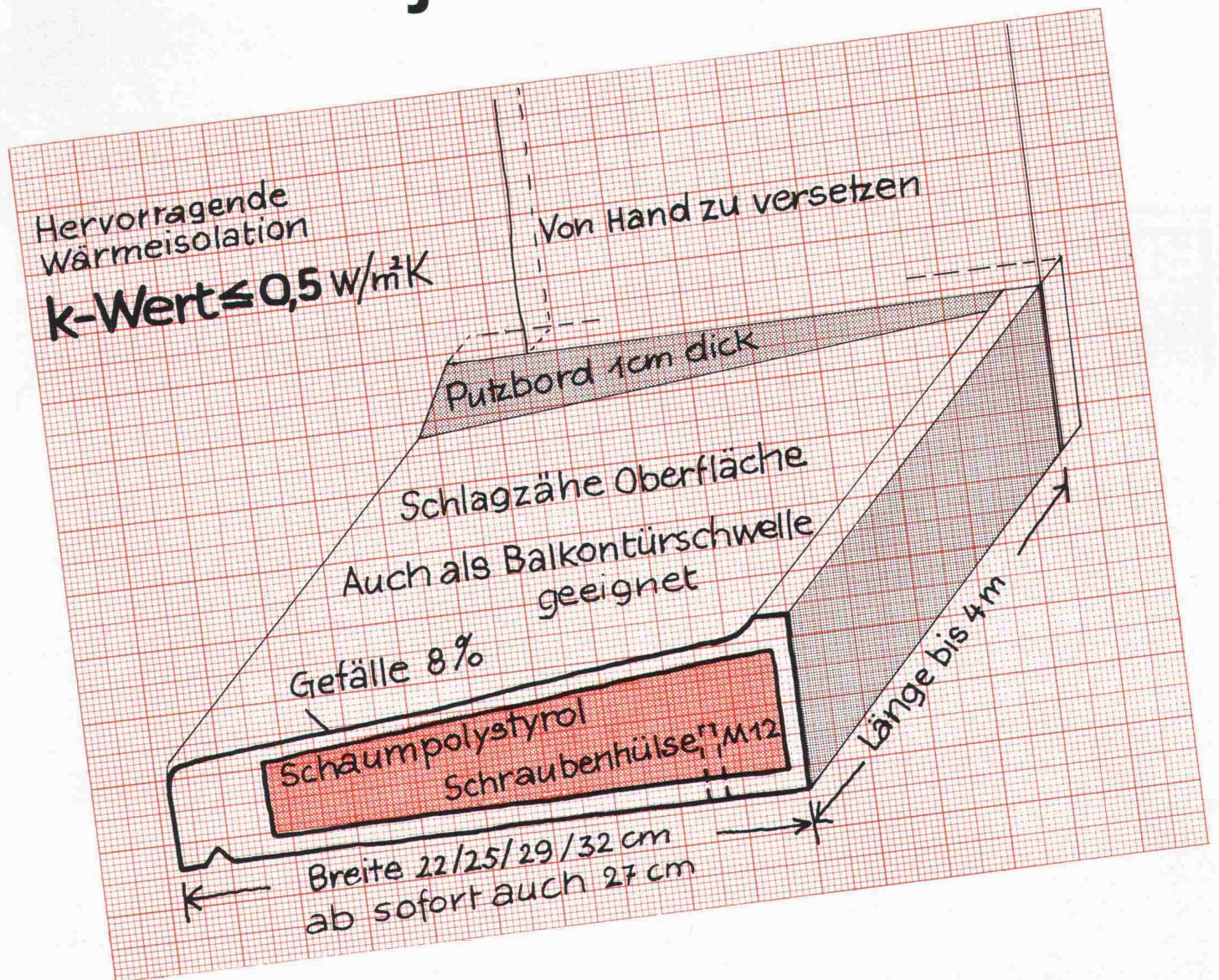
Am besten, Sie informieren sich umfassend über den Schallschutzdübel Murin. Bei Ihrem Hilti-Berater oder im nächsten Hilti Service-Center.

Hilti (Schweiz) AG, 8134 Adliswil
Soodstrasse 61, Tel. 01/712 12 12
Hilti (Suisse) SA, Rue de l'Industrie 10
1700 Fribourg, Tél. 037/24 69 93

HILTI

Mehr Qualität. Mehr Wert.

Eine Isolierfensterbank für jedes Mauerwerk



Die CEMFOR® Isolierfensterbank

Patent angemeldet

Glasfaserarmerter Feinbeton umhüllt den isolierenden Kern aus Schaumpolystyrol. Glatte Oberfläche, aufgeraute Unterseite, leichtes Gewicht, für jedes Mauerwerk, als Fensterbank oder als Schwelle an Balkontüren. Ideal für die Befestigung der Fenster- und Türrahmen.

ZÜRCHER ZIEGELEIEN

Zürcher Ziegeleien
Giesshübelstrasse 40
Postfach, 8021 Zürich
Tel. 01 468 21 11

BTR-Prebeton AG
Eymattstrasse 71
3027 Bern
Tel. 031 56 33 01

J. Schmidheiny + Co. AG
St.-Leonhard-Strasse 32
Postfach, 9001 St. Gallen
Tel. 071 22 32 62

Verkaufsstelle GMZ Luzern
Sempacherstrasse 14
6002 Luzern
Tel. 041 23 60 42

Baustoffe AG Chur
Pulvermühlestrasse 81
Postfach, 7001 Chur
Tel. 081 24 46 46

Agentur Tessin:
Sergio Merotto
6951 Lugaggia TI
Tel. 091 91 34 32

Hard AG Volketswil
8604 Volketswil
Tel. 01 945 45 41

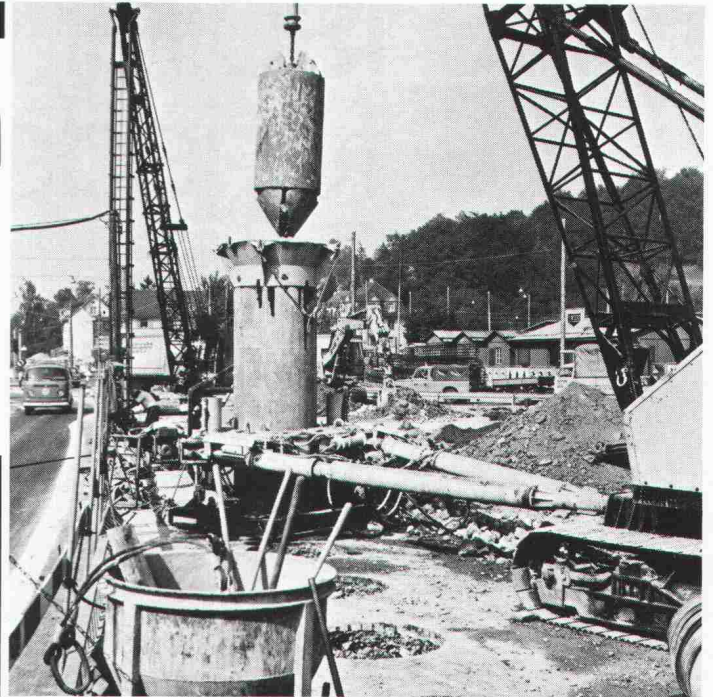
BTR-Prébeton SA
1023 Crissier
Tél. 021 34 97 21

ZZ

Pfahlfundationen

Bohrpfähle \varnothing 50–150 cm
Ortsbeton-Rammpfähle
Stahlmantelpfähle

Verbundpfähle
Stahlpfähle
Presspfähle für
Unterfangungen



BLESS

Technische
Beratung/Bau-
ausführung:

Neugutstr. 52, 8600 Dübendorf

Bauunternehmung AG Tel. 01/821 0085
Zürich – Dübendorf – Aarau – Chur – Grenchen – St. Gallen



**Baustatikprogramme für Sirius, IBM-PC
Apricot u.a. MS-DOS-Rechner sowie CBM**

Über 40 Programme: Ebene und räumliche Stab- und Fachwerke, inkl. Th.2. Ordnung und Vorspannung, Platten mit finiten Elementen, Stahlbeton, Holzbau, Grundbau usw. **Neu: TWO, TWP.**

Wulf Seele, Ing. SIA, Flurstrasse 44, 2544 Bettlach, 065 / 55 21 43

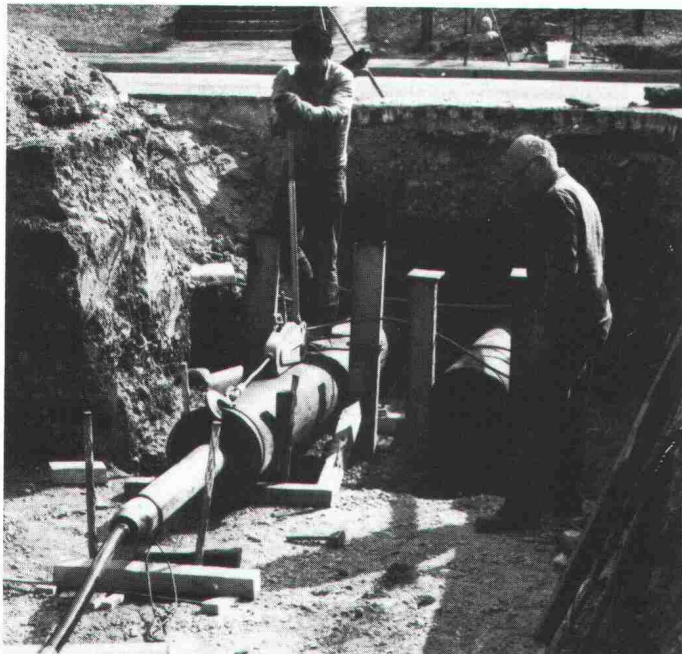
**A bientôt à Vevey! Individuelle EDV-Seminare
Telefonieren und reservieren!**

Übungsmöglichkeiten mit Programm für Architektur / Bauphysik / Statik / Geo-Hydrologie / Haustechnik / Administration, in unserem Zentrum von 164 m² inkl. 3 Studios, zum Tagessatz von Fr. 100.-/150.- und Übernachtung für 2/4 Mitarbeiter (Preis pro Studio).

Representant exkl. für CH und FI.



Elias Electronic Tél. 021 / 51 75 65
1800 Vevey, 37, rue. de la Madeleine



Unterquerungen

Rammvortriebe

mit Stahlrohren \varnothing 16 – 100 cm

Hydraulische Pressvortriebe

mit Betonrohren \varnothing 100 – 400 cm

Technische Beratung und Ausführung:



Arnold Brunner's Erben Bauunternehmung Zürich

Nachfolger Murbach-Brunner + Co.
8050 Zürich, Leutschenbachstrasse 52

Telefon 01 / 301 06 60

EDV für das Bauwesen · EDV-Gesamtlösungen · Software-Erstellung · Computergrafik
Zwinglistrasse 21, CH-8026 Zürich, Telefon 01-241 33 22

Lesen Sie die Informationen über Computer im Bauwesen im Schweizer Ingenieur und Architekt
Nr. 7, 17, 25, 36, 41 und 51/52.

SWISSBAU 5.–10.2.
MUBA Basel

MICRO COMP 27.–30.3.
Kunsthau Luzern

LOGIC 10.–13.4.
ZÜSPA Zürich

SWISSDATA 10.–14.9.
MUBA Basel

**data
grafik
ag**

Stellenangebote

Für die selbständige Bearbeitung grosser Aufträge des Hoch- und Brückenbaues im In- und Ausland suchen wir einen sehr gut qualifizierten, initiativen und erfahrenen

dipl. Bauingenieur ETH

Unser neuer Kollege im Idealalter von 30 bis 35 Jahren soll Freude an anspruchsvoller Arbeit haben, ein Team jüngerer Kollegen führen und gerne und geschickt verhandeln können.

Wir bieten eine ausbaufähige Stellung in einem mittelgrossen Ingenieurbüro am Cityrand der Stadt Zürich mit angenehmem Arbeitsklima und freier Arbeitszeit.

Zuschriften mit den üblichen Unterlagen sind erbeten unter Chiffre SIA 322 an IVA AG, Postfach, 8032 Zürich.

AAP

sucht einen

Architekten - Bauleiter

der über Erfahrung bei grösseren Bauaufgaben verfügt und in den Sparten Werk- und Detailplanbearbeitung, Devisierung und örtlicher Bauführung versiert ist.

Wenn Sie sich angesprochen fühlen, bitten wir Sie um Zustellung Ihrer Bewerbung mit den üblichen Unterlagen an:

AAP

ATELIER FÜR
ARCHITEKTUR UND PLANUNG

LAUPENSTRASSE 45
CH-3008 BERN

Alteingesessenes, mittelgrosses Ingenieurbüro auf dem Platze Zürich sucht

dipl. Bauingenieur ETH

Geboten wird:

Angenehmes Arbeitsklima mit erfahrenen, langjährigen Mitarbeitern. Entlohnung entsprechend des Könnens und den Leistungen. Für einen fähigen Mitarbeiter bietet die Zukunft grosse Möglichkeiten.

Verlangt wird:

Erfahrung im allgemeinen Hoch- und Brückenbau. Gute Führungseigenschaften, um etwa 20 Mitarbeiter zu motivieren und zu überwachen. Es wird nicht nur praktische Erfahrung verlangt, sondern auch überdurchschnittliches statisches Können, um anspruchsvolle Aufgaben im Hoch- und Brückenbau zu lösen und deren Ausführungen zu begleiten. Verhandlungsgeschick und Verständnis für die kaufmännische Führung des Geschäftes sowie Ideen für die Akquisition sollten weitere Voraussetzungen sein.

Ihre Bewerbungsunterlagen mit Lebenslauf, Zeugniskopien, Referenzangaben, Foto und Handschriftprobe senden Sie bitte unter Chiffre SIA 321 an IVA AG, Postfach, 8032 Zürich.

Bauunternehmung

sucht für den

Spezialtiefbau

(Pfahlungen, Rammarbeiten, Grundwasserabsenkungen, Schlitzwände, Anker usw.)

einen selbständigen

Ingenieur-Bauführer

Wir bieten:

- interessante Baustellen
- Einsatz Schweiz und Ausland
- gutes Arbeitsklima
- fortschrittliche Anstellungsbedingungen
- Entwicklungsmöglichkeit

Wir wünschen:

- technisch gutfundierte Ausbildung und praktische Baustellenerfahrung
- Fähigkeit für Entwicklungsarbeiten
- Verhandlungsgeschick
- Englisch- und Französisch-Kenntnisse notwendig
- Eintritt nach Übereinkunft

Bewerber bitten wir um Einreichung der üblichen Offertunterlagen unter Chiffre OFA 1647 Zb an Orell Füssli Werbe AG, Postfach, 8022 Zürich. Die vertrauliche Behandlung der Bewerbung ist selbstverständlich.

Gemeinde Rheinfelden

Wir suchen einen

Bauverwalter

Aufgabenkreis:

- Beratung des Gemeinderates in allen Planungs- und Baufragen
- Leitung der Bauverwaltung (Hochbau, Tiefbau und Sekretariat) sowie des Bauamtes (Werkhof)
- Unterhalt der städtischen Hoch- und Tiefbauten
- Erhaltung des mittelalterlichen Altstadtbildes
- Betreuung des Baupolizeiwesens

Anforderungen:

- Schweizer Bürger, dipl. Bauingenieur ETH oder HTL (evtl. Architekt)
- gute Fachkenntnisse; mehrjährige Erfahrung im Hoch- und Tiefbau und wenn möglich in der Ortsplanung
- Führungsqualitäten; Verhandlungsgeschick und Organisationstalent; gute mündliche und schriftliche Ausdrucksweise; Sinn für Zusammenarbeit
- Interesse an administrativen Belangen
- Wohnsitznahme in Rheinfelden; Beitritt zur Städt. Pensionskasse

Angebot:

- weitgehend selbständige, vielseitige und anspruchsvolle Chefposition
- der Stellung entsprechendes Salär; zeitgemässe Sozialleistungen

Bewerbungen mit Saläranspruch sind mit den üblichen Unterlagen bis 20. Juli 1985 an das Stadtammannamt, 4310 Rheinfelden, zu richten. - Nähere Auskunft erteilt Stadtrat M. Invernizzi (Tel. G: 061 / 24 31 97, P: 061 / 87 59 26).

Der Gemeinderat

Wir sind eine aktive, gut fundierte Generalunternehmung und suchen zur Ergänzung unseres Teams einen

Hochbauzeichner und Hochbauzeichner/Konstrukteur

zur Bearbeitung von Ausführungs- und Detailplänen sowie konstruktive Entwurfsarbeiten für unsere anspruchsvollen Bauvorhaben.

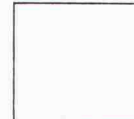
Falls Sie eine dieser Positionen interessiert und Sie über entsprechende Ausbildung und Berufspraxis verfügen, so richten Sie bitte Ihre Bewerbungsunterlagen an Herrn O. Schläfli, oder nehmen Sie telefonisch mit ihm Kontakt auf.

iwobau

Iwobau Industrie- und Wohnbau AG
Grindelstrasse 5, 8304 Wallisellen
Telefon 01 / 830 01 81

Als Ingenieure und Anlagenplaner sind wir spezialisiert in Hochbau-, Tiefbau- und Umweltschutztechnik.

HOLINGER



Zur Ergänzung unseres Mitarbeiterstabes suchen wir nach Vereinbarung einen jüngeren

Bauingenieur (ETH oder HTL)

Wir erwarten einige Jahre Berufserfahrung und die Bereitschaft zur Lösung von interdisziplinären Aufgabenstellungen in kollegialer Teamarbeit.

Bitte senden Sie uns Ihre schriftliche Kurzvorstellung, damit wir ein Gespräch vereinbaren können.

Ingenieurbureau Holinger AG, Galmstr. 4, 4410 Liestal
z.H. Herrn. P. Brunner

75 JAHRE
ANS
ANNI
YEARS

FIDES
TREUHANDGESELLSCHAFT

Abwasserbehandlungsanlagen gehören zu den Tätigkeitsschwerpunkten einer **mitteलगrossen Ingenieur-Unternehmung** in Zürich. Zur Abwicklung von anspruchsvollen Projekten in der Schweiz und der BRD suchen wir in Ihrem Auftrag einen

Ingenieur oder Chemiker der Fachrichtung Abwassertechnik,

da ein langjähriger Mitarbeiter nächstens pensioniert wird.

Um erfolgreich zu sein, brauchen Sie neben guten Fachkenntnissen in der modernen Abwassertechnik Initiative, Verhandlungsgeschick und eine mehrjährige Erfahrung im bau- und/oder verfahrenstechnischen Bereich von Abwasserbehandlungsanlagen.

Ihre Unterlagen senden Sie bitte Herrn Dr. H. R. Grunauer, der Ihnen auch gerne telefonisch Auskunft gibt. Informationen leiten wir nur mit Ihrem Einverständnis weiter.

Selektion von Führungskräften

Fides Treuhandgesellschaft
Badenerstrasse 172
Postfach, CH-8027 Zürich, Tel. 01 249 21 21

WALO WALO WALO

Wir sind eine gesamtschweizerisch tätige Bauunternehmung mit den verschiedensten Aktivitäten im Bereich Strassenbau, Industrieböden, Tiefbau und Spezialitäten. Für das Spezialgebiet Asphaltwasserbau suchen wir einen jüngeren, einsatzfreudigen

Bauingenieur HTL

Der Tätigkeitsbereich umfasst im wesentlichen folgende Aufgaben:

- Sicherstellung des Know-how in material- und belagstechnischer Hinsicht
- Beratung der ausführenden Abteilung
- Durchführung und Überwachung von Untersuchungen bei Bauten im In- und Ausland.

Die Arbeit verlangt praxisorientiertes Arbeiten mit Interesse an materialtechnischen Problemstellungen sowie die Bereitschaft zu Auslandsaufenthalten. Eintritt sofort oder nach Vereinbarung.

Sollten Sie an dieser anforderungsreichen und selbständigen Tätigkeit interessiert sein, senden Sie uns Ihre Bewerbungsunterlagen.

Walo Bertschinger AG

Personalabteilung, Limmatstrasse 73, 8005 Zürich

WALO WALO WALO

Zum baldigen Eintritt suchen wir eine(n)

Landschaftsarchitekten(in) mit mehrjähriger Berufserfahrung

für die selbständige Bearbeitung von Projekten in unserem fachlichen Schwerpunkt Landschaft: Landschaftsplanung und -gestaltung, landschaftspflegerische Begleitplanung, Planungen des Natur- und Biotopschutzes, Ingenieurbiologie.

Erwartet werden konzeptionelles Arbeiten, Sinn für Koordination, Freude an Zusammenarbeit mit unseren Raumplanern, Verkehrsplanern und Architekten. Der Bezug zu unseren vielseitigen Aussenkontakten erfordert zudem Verhandlungsgeschick, angenehme Umgangsformen und Überzeugungskraft.

Ihre Bewerbung richten Sie an

Metron Landschaftsplanung
Steinackerstrasse 7, 5200 Windisch
Tel. 056 / 41 41 04; Auskunft: H.D. Koeppl

Metron ist eine private, unabhängige Dienstleistungsfirma. Sie löst Beratungs-, Forschungs-, Planungs- und Bauaufgaben für öffentliche und private Auftraggeber.

metron



Wir sind ein führender internationaler Chemiekonzern mit dem europäischen Hauptsitz in Horgen in der Schweiz. Unsere Produktion umfasst die Herstellung von einer grossen Palette von Produkten für die Baubranche.

Zur marktgerechten Weiterentwicklung und für die technische Einführung unserer neuentwickelten Sanierungssysteme für den hydraulisch gebundenen Bausektor (Strassenbau) suchen wir einen

Ingenieur für die Anwendungstechnik

Wir erwarten

- einige Jahre Erfahrung im Tiefbau (Strassenbau)
- abgeschlossene Hochschulausbildung HTL/ETH usw.
- Verständnis für chemische Produkte
- Grundkenntnis der englischen Sprache

Wir bieten:

- eine abwechslungsreiche verantwortungsvolle Tätigkeit im europäischen Raum
- gutes Arbeitsklima in kleinerem Team in unseren Entwicklungslabors am Zürichsee
- gute Sozialleistungen und Pensionskasse
- weitgehende Selbständigkeit

Sind Sie 28 bis 37 Jahre alt und fühlen sich durch obige Annonce angesprochen, dann melden Sie sich bei unserer Personalabteilung in Horgen.

DOW CHEMICAL EUROPE SA

Frau M.E. Kälin
Bachtobelstrasse 3, 8810 Horgen
Telefon 01 / 728 21 11

* TRADEMARK OF THE DOW CHEMICAL COMPANY

Zur Ergänzung unseres Mitarbeiterteams suchen wir einen

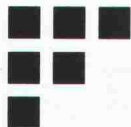
Architekten/Bautechniker

mit Erfahrung in Projektierung und Ausführung für die selbständige Mitarbeit an anspruchsvollen öffentlichen Bauvorhaben.

Interessenten bitten wir um telefonischen Anruf oder um Zustellung der üblichen Bewerbungsunterlagen.

Prof. J. Schader, Architekt BSA/SIA
Voltastrasse 1, 8044 Zürich
Telefon 01 / 252 62 00

CHRISTIAN FISCHER BAUBERATUNG AG
BAUHERRENBERATER · PROJEKTLEITER · GENERALPLANER



Für anspruchsvolle Beratungs- und Führungsaufgaben bei grösseren Bauvorhaben suchen wir

Architekten oder Bauingenieur HTL (ETH)

mit mehrjähriger Erfahrung als Projektleiter.

Gerne erwarten wir Ihre dokumentierte Bewerbung, die wir selbstverständlich vertraulich behandeln werden.

CHRISTIAN FISCHER BAUBERATUNG AG
CH-8038 ZÜRICH · POSTFACH · TELEFON 01/482 30 20

Wir sind ein mittelgrosses Architekturbüro und suchen zur Verstärkung unserer Planungsabteilung einen erfahrenen

Bautechniker/ Hochbauzeichner

Es erwartet Sie ein vielseitiges Aufgabengebiet, wie

- Betreuung und selbständige Abwicklung der Planung, unterstützt durch ein jüngeres Team
- Objektleitung, Kontakte zu Bauherrschaft und Behörden, Koordination der Spezialingenieure

Falls Sie als Architekt HTL oder ausgewiesener Hochbauzeichner über einige Jahre Erfahrung in Planbearbeitung und Objektleitung verfügen und Interesse an einer anspruchsvollen Tätigkeit haben, so richten Sie bitte Ihre Bewerbungsunterlagen an Herrn A. Stocker, oder rufen Sie ihn an.

H.P. Zweidler + Partner AG

Architekten + Generalplaner
Grindelstrasse 5, 8304 Wallisellen, Telefon 01 / 830 01 85

In unser kollegiales Arbeitsteam suchen wir einen weiteren, selbständig arbeitenden

Bauführer

für Devisierung, Bauleitung, Rechnungswesen usw.

Es erwarten Sie vielfältige Aufgaben an interessanten Bauvorhaben.

Werner Weber, Architekturbüro AG, 8260 Stein am Rhein,
Telefon 054 / 41 17 10

Wir suchen je eine(n)

Hochbauzeichner(in) und Architekten HTL

für vielfältigen Einsatz an anspruchsvollen Bauaufgaben (vorwiegend Wohnungsbau im In- und Ausland).

Bitte schicken Sie Ihre Zuschrift mit Unterlagen an

Rolf Keller, dipl. Architekt BSA/SIA
Am Platz 2, 8126 Zumikon

Für die Bearbeitung unserer Bauvorhaben suchen wir einen

Bauzeichner

mit konstruktiven und gestalterischen Fähigkeiten.

Wir erwarten selbständiges Arbeiten und einen guten Teamgeist.

Auf Ihre kompletten Bewerbungsunterlagen freuen wir uns.

Architekturbüro Joachim Mantel, dipl. Architekt
ETH/SIA/SWB
Postfach 5612, 8411 Winterthur

Wir suchen per sofort oder nach Übereinkunft **Architekten HTL/Bauzeichner** als

Bauleiter

zur Erweiterung unseres Teams in Konstruktion, Submission, Bauleitung und Entwurf für verschiedene grössere Bauaufgaben. Falls Sie Erfahrung in Ihrem Beruf haben und gerne selbständig arbeiten, dann sind Sie für uns der richtige Partner.

Schreiben oder telefonieren Sie an:

Architekten Scheibli & Partner
Bahnhofstrasse 54, 2500 Biel, Telefon 032 / 23 12 38

Zur Ergänzung unseres Teams suchen wir per sofort oder nach Vereinbarung einen initiativen und an selbständiges Arbeiten gewöhnten

Bauingenieur HTL

mit Praxis vorwiegend im allgemeinen Tiefbau für Projektierungen und Bauleitungen.

Für einen ersten Kontakt wenden Sie sich bitte an Herrn G. Ruckstuhl, Tel. 052 / 29 08 21, oder schreiben Sie an

Ingenieurbüro R+M, Ruckstuhl + Münchinger
dipl. Bauingenieure ETH/SIA/ASIC
Rudolf Diesel-Strasse 28, 8404 Winterthur

AAP

sucht einen

Bauführer

der über Erfahrung bei grösseren Bauaufgaben verfügt und in den Sparten Devisierung, örtlicher Bauführung und Rechnungswesen versiert ist.

Wenn Sie sich angesprochen fühlen, bitten wir Sie um Zustellung Ihrer Bewerbung mit den üblichen Unterlagen an:

AAP ATELIER FÜR
ARCHITEKTUR UND PLANUNG

LAUPENSTRASSE 45
CH-3008 BERN

Wir suchen per sofort oder nach Vereinbarung

Tiefbauzeichner(in)

wenn möglich mit Erfahrung auf dem Gebiet der Abwassertechnik.

A. W. Schmid + Partner, Ingenieurbüro
Bahnhofquai 15, Postfach, 8023 Zürich, Tel. 01 / 211 32 14

Gesucht jüngeren, exakten und selbständigen

Architekten HTL

in unser mittelgrosses Architekturbüro.

Geiser + Schmidlin + Gysi, dipl. Arch. ETH/SIA
Gönhardweg 10, 5000 Aarau, Telefon 064 / 24 23 77

Zur Ergänzung unseres Teams suchen wir per sofort oder nach Vereinbarung einen

Architekten HTL/Bauführer

Gerne erwarten wir Ihre persönliche Kontaktnahme.

Arch.-Büro A. Sütterlin, Solistrasse 88, 8180 Bülach
Telefon 01 / 860 09 17

Stellengesuche

Architekt-Techniker

mit erfolgreicher Praxis in Planung und Realisierung anspruchsvoller Projekte im Industrie- und Wohnungsbau, in Renovation und energetischer Sanierung, Sprachen D/F/E, kreativ und bildungsfähig, in ungekündigter Kaderstellung.

sucht neuen Wirkungskreis

mit interessanten Aufgaben, in dynamischer und fortschrittlicher Firma.

Kontaktnahme bitte unter Chiffre 77-1155, ASSA Schweizer Annoncen AG, Postfach 2027, 4001 Basel.

Junger Bauingenieur HTL

(24) sucht Arbeitsstelle in Ingenieurbüro. Einsatzgebiet wenn möglich im konstr. Hochbau. Raum Zentralschweiz, Luzern, Aargau, Bern bevorzugt.

Zuschriften erbeten unter Chiffre SIA 320 an IVA AG, Postfach, 8032 Zürich.

Bauingenieur HTL

(40) mit langjähriger Unternehmungspraxis im Hoch-, Tief- und Strassenbau sucht Zusammenarbeit mit Ingenieur- oder Architekturbüro, Bauunternehmung, Baustoff-Hersteller, Verwaltungen usw. als freier Mitarbeiter. Standort AG.

Zuschriften unter Chiffre SIA 323 an IVA AG, Postfach, 8032 Zürich.

Diverses

Erfahrener Bauleiter übernimmt in freier Mitarbeit

Devisierung/Bauleitung

für Wohn- und Industriebauten.

Anfragen unter Chiffre 1671 Zy, ofa, Orell Füssli Werbe AG, Holbeinstrasse 30, 8022 Zürich.

Geschäftsempfehlung

Nach langjähriger Erfahrung in der **Buchhaltung** von Kleinbetrieben sowie der selbständigen Führung des Sekretariates habe ich im Zentrum von Zürich mein eigenes Büro eröffnet. Ich empfehle mich für die Übernahme von Buchhaltungen von Anwalts- und Arztpraxen, Ingenieur- und Architekturbüros sowie Handwerksbetrieben. Ich übernehme auch Schreibaarbeiten aller Art sowie stundenweise Ferienablösungen.

Eigene EDV-Anlage vorhanden. - Referenzen auf Anfrage.

Zuschriften erbeten unter Chiffre SIA 319 an IVA AG, Postfach, 8032 Zürich.

S.I.A.-Haus AG in Zürich

Dividendenzahlung

Die heutige Generalversammlung unserer Gesellschaft hat die Dividendenzahlung für das Geschäftsjahr 1984 festgelegt:

Dividende pro Inhaberaktie à nom. Fr. 1000.-	Fr. 80.-
abzüglich 35% Eidg. Verrechnungssteuer	Fr. 28.-
	netto Fr. 52.-

Der Coupon Nr. 12 unserer Aktien wird ab 1. Juli 1985 bei sämtlichen schweizerischen Niederlassungen der Schweiz. Kreditanstalt spesenfrei eingelöst.

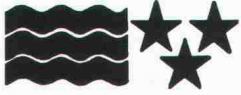
Zürich, 28. Juni 1985

Der Verwaltungsrat

Bauingenieur hat infolge Terminverschiebung

freie Kapazität im Stahlbetonbau.

Kontaktaufnahme bitte unter Chiffre SIA 324 an IVA AG, Postfach, 8032 Zürich.



HTL Brugg-Windisch
(Ingenieurschule)

Nachdiplomstudium Raumplanung 85/86

erweitert Berufschancen in Privatbüros, Unternehmen und Verwaltungen.

Programm: Planung und Projektierung auf Stufe Quartier, Gemeinde, Region.

Dauer: 2 Semester ab November 85.

Information: **HTL, 5200 Windisch, Telefon 056 / 41 63 63**

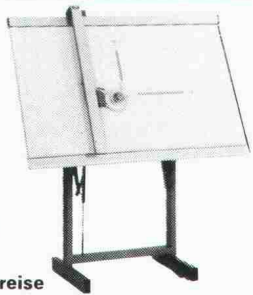
einzig

Zeichenanlagen- Discount der Schweiz

z.B.:
50 x 75/A2 kompl. Fr. 395.-
70 x 100/A1 kompl. Fr. 695.-
70 x 120/A1 kompl. Fr. 795.-
92 x 150/A0 kompl. Fr. 1295.-

**Joma-Trading AG, Friedauweg 10
8355 Aadorf, Tel. (052) 47 47 11**

erstklassige Qualität / unschlagbare Preise



Software für das Planungsbüro

für HP Series 80 und
HP Series 200

- Stabstatik beliebiger Tragwerke
- Böschungen/Stützmauern
- Hydraulik/Drucknetze
- Devis, Vertrag, Ausmass CRB, VSS, div.
- Büroadministration, Buchhaltung
- Baubuchhaltung, Baukostenabrechnung



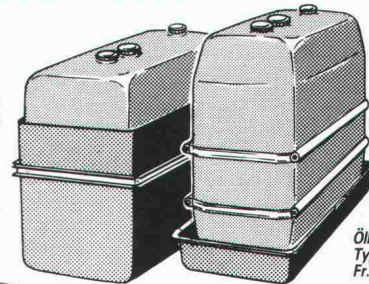
Ingenieur- und Planungsbüro
rony dähinden

Dipl. Bauing. ETH/SIA
8370 Sirmach
Grünaustr. 4
Tel. 073 26 39 22

Heizoeltank-Aktion

Vom Bundesamt
für Umweltschutz
bewilligte Modelle

1000 ltr. 340.-
1100 ltr. 340.-
1500 ltr. 460.-
2000 ltr. 545.-



Auffangwanne aus
Kunststoff

Inhalt 100% 25%
1000 ltr. 485.-230.-
1100 ltr. 495.-270.-
1500 ltr. 645.-290.-
2000 ltr. 740.-335.-

Elektro-Pumpe
220 V, 30 ltr./min.
Fr. 310.-

Ölpumpe
Typ Standard ca. 30 ltr./min.
Fr. 150.-

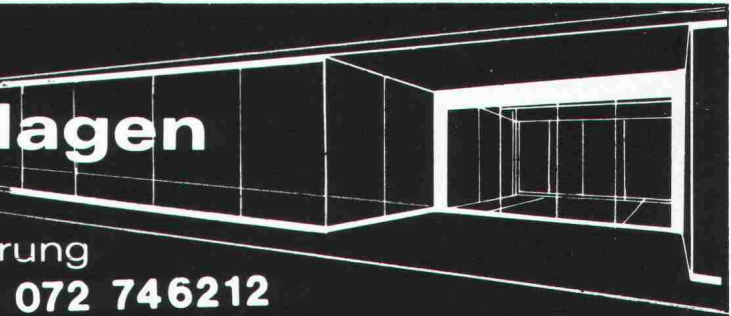
faser-plast

Faser-Plast AG Kunststoffe
9532 Rickenbach/Wil Telefon 073-23 21 44

BRÜLLMANN Schaufenster-Anlagen Eingangspartien

Der Unterschied liegt in der Erfahrung

J. BRÜLLMANN - SÖHNE AG 8280 KREUZLINGEN 072 746212



NIEDERBERGER ISOLIERUNGEN

für Wärme-, Kälte-
und Schallschutz

6010 KRIENS Schachenstrasse 7

Telefon Geschäft 041/45 84 15
Privat 041/45 84 10

Hans Niederberger

Alles über
Klimaschränke
und Klimageräte:

Das Klima in wichtigen Räumen

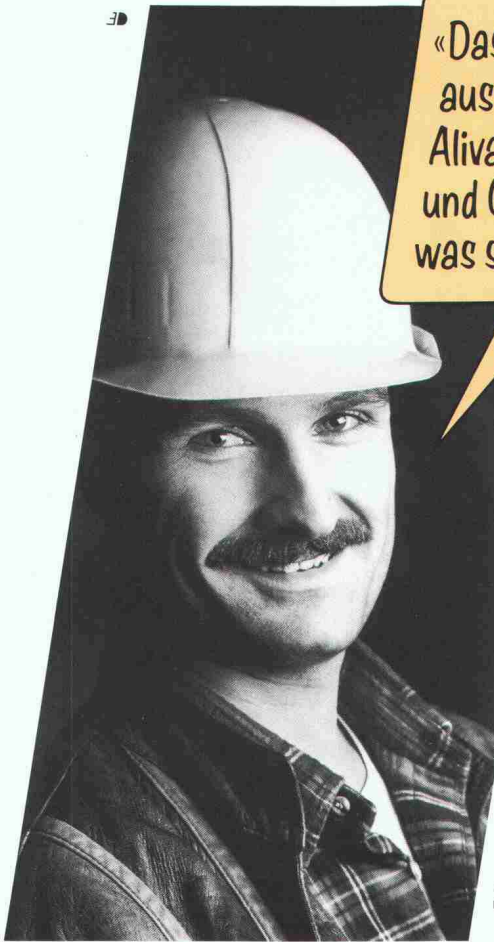
- EDV
- Computer
- Direktion
- Praxen
- Läden
- Prüfung
- Labor
- Weinkeller

muss stimmen
Service in der ganzen Schweiz

KLIMAWATT AG

☎ 01-4636640 Gutstraße 86
8055 Zürich

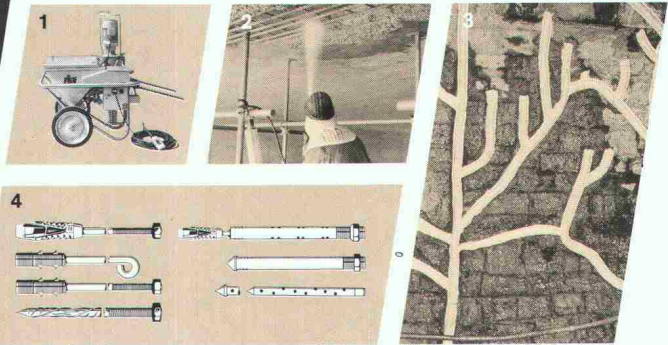
Air-wall
...die ersten
in Europa!



«Das sage ich Ihnen aus Erfahrung: Aliva Anker und Geräte halten, was sie versprechen!»

Aliva AG
Bellikonstrasse 218
Postfach 69
CH-8967 Widen
Schweiz
Tel. 057 3111 50
Telex 55449 aliva ch

aliva



1. Modell 200.5. Misch- und Injektionsgerät
2. Unterhalt und Reparatur von Betonbauwerken mit Aliva Betonspritzmaschinen
3. Felsankersortiment und Mörtel
4. Trockenlegen von wasserführenden Stellen mit Drainagerinnen

Das Aliva Felsankersortiment ist nicht nur einzigartig, weil es an der Spitze moderner Befestigungs- und Stabilisationstechnik steht; sondern auch, weil es alles umfasst, was dazu gehört!

Ihr Vorteil: Objektive Beratung und zuverlässiger Service. Aliva – wirtschaftlich ohne Kompromisse

Favre informiert über Stellfix®:

Stellfix®-Winkelplatten – zum Abfangen von Böschungen und Unkosten.



In Rekordzeit, mit einem Minimum an Aufwand, problemlos in jeder Beziehung befestigen Sie Böschungen und Abhänge. Genau nach Ihren Vorstellungen. Angepasst an die Umgebung. Stellfix®-Winkelplatten von 55 bis 155cm. In Waschbeton, Beton mit Holzstruktur oder glattem Sichtbeton.

Stellfix® formschön und wirtschaftlich.

FAVRE
Auf uns kann man bauen
Hoch und Tief

Favre & Cie. AG Zementwarenfabrik 8304 Wallisellen Tel. 01-830 20 11
Werke in 4658 Daniken SO Tel. 062-65 17 17 1897 Bouveret VS Tel. 025-81 23 31
2542 Pieterlen BE Tel. 032-87 15 34, 8953 Dietikon ZH, Baustoff-Center Limmattal Tel. 01-748 21 55

SIA85

Senden Sie uns sofort die umfassende Stellfix®-Dokumentation – bevor wir das nächste Mal vor einem steilen Hang stehen.

Name _____
Vorname _____
Firma _____
Strasse _____
PLZ/Ort _____
Telefon _____

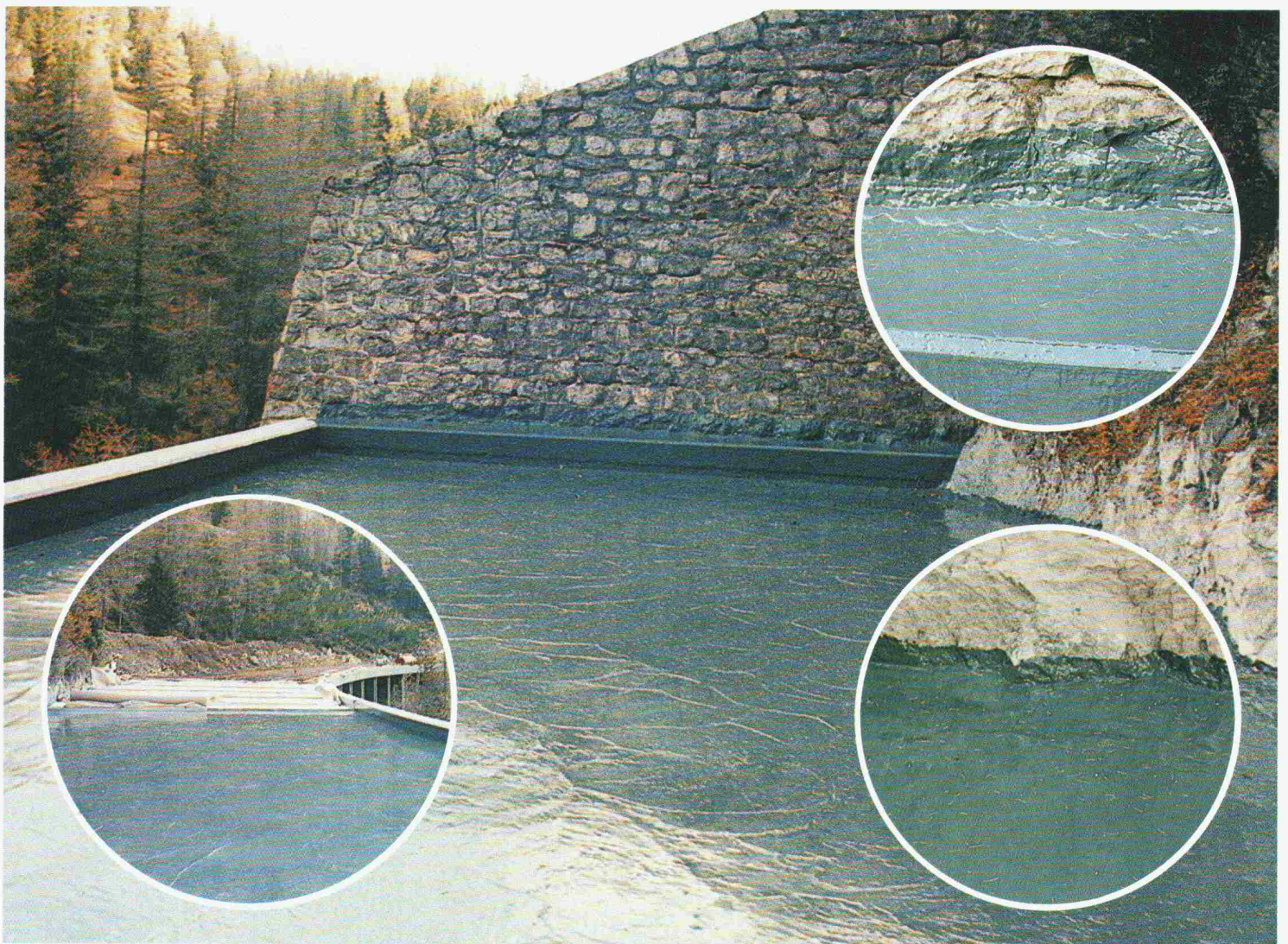
Einsenden an:
Favre & Cie AG, Zementwarenfabrik
8304 Wallisellen

Kennen Sie einfachere Anschlüsse?

EFKAPRENE™

von

Kilcher



Die Rhätische Bahn schützt ihre Passagiere bei Bergün mit einer Lawingalerie, EFKAPRENE™ schützt diese Lawingalerie vor Wassereintritten. (Frostgefahr!)

Kilcher-Chemie AG
Steinackerweg
CH-4565 Recherswil
Telefon 065 35 16 35
Telex 934520 Kilch

Beratung durch:

Kilcher AG Recherswil 065 35 16 35
Kilcher AG Cully 021 99 27 70
Kilcher AG Romanshorn 071 63 22 61