

Zeitschrift: Schweizer Ingenieur und Architekt
Herausgeber: Verlags-AG der akademischen technischen Vereine
Band: 103 (1985)
Heft: 26

Werbung

Nutzungsbedingungen

Die ETH-Bibliothek ist die Anbieterin der digitalisierten Zeitschriften auf E-Periodica. Sie besitzt keine Urheberrechte an den Zeitschriften und ist nicht verantwortlich für deren Inhalte. Die Rechte liegen in der Regel bei den Herausgebern beziehungsweise den externen Rechteinhabern. Das Veröffentlichen von Bildern in Print- und Online-Publikationen sowie auf Social Media-Kanälen oder Webseiten ist nur mit vorheriger Genehmigung der Rechteinhaber erlaubt. [Mehr erfahren](#)

Conditions d'utilisation

L'ETH Library est le fournisseur des revues numérisées. Elle ne détient aucun droit d'auteur sur les revues et n'est pas responsable de leur contenu. En règle générale, les droits sont détenus par les éditeurs ou les détenteurs de droits externes. La reproduction d'images dans des publications imprimées ou en ligne ainsi que sur des canaux de médias sociaux ou des sites web n'est autorisée qu'avec l'accord préalable des détenteurs des droits. [En savoir plus](#)

Terms of use

The ETH Library is the provider of the digitised journals. It does not own any copyrights to the journals and is not responsible for their content. The rights usually lie with the publishers or the external rights holders. Publishing images in print and online publications, as well as on social media channels or websites, is only permitted with the prior consent of the rights holders. [Find out more](#)

Download PDF: 08.01.2026

ETH-Bibliothek Zürich, E-Periodica, <https://www.e-periodica.ch>

Ein Angebot für Leute, die von ihrem Geld selten etwas sehen, aber häufig etwas hören möchten.

Man kann auch sein eigener Bankier sein. Man kann selber Wertpapiere oder Edelmetall kaufen, selber die Coupons abtrennen und die fälligen Dividenden oder Zinsen einziehen, selber die Bewertungen fürs Steueramt vornehmen und selber alles gut verschliessen.

Oder man lässt seine Wertpapiere verwalten. Von uns, dem Bankverein.

Wir überwachen die Fälligkeiten, Kündigungen, Konversionen und Auslosungen, wir kaufen und verkaufen an der Börse und informieren unsere Kunden laufend über die eingegangenen Erträge. Wir verwahren die Papiere an Orten, die besser gesichert sind als der schwerste Stahlschrank. Am Jahresende bewerten wir das ganze Vermögen nach dem aktuellen Kurs, errechnen die Rendite und erstellen ein Depotverzeichnis. Eine Dienstleistung, die wir auch in kürzeren Zeitabständen bieten können, zum Beispiel für Anleger, die eine bestimmte Rendite erreichen wollen und zielgerichtete Umlagerungen vornehmen müssen.

Was Tausende von Franken
wert sein kann
und nichts kostet.

Zugegeben, in administrativen Dingen unterscheiden sich die grossen Schweizer Banken nicht allzusehr voneinander. Doch von seinen Vermögenswerten kann man auch noch auf andere Weise etwas hören: im Gespräch mit einem unserer Anlageberater.

Der Markt verändert sich heute so rasch, dass es sich empfiehlt, ein Portefeuille von Zeit zu Zeit zu überprüfen und weniger interessante Werte durch bessere zu ersetzen. Auch die Währungssituation muss man im Auge behalten. Ein Ja oder ein Nein des Fachmanns ist deshalb oft Tausende von Franken wert, auch wenn es Sie nicht mehr als einen Telefonanruf kostet.

Wer gibt den besten Tip?

Die meisten Anleger hören allerdings noch mehr. Die Finanzpresse ist voll von Tips und Prognosen. Und ein Freund weiss vielleicht etwas, das man noch nirgends liest. Ist Geldanlagen eine Art Hellseherei? Auch darüber können Sie mit dem Anlageberater des Bankvereins sprechen. Möglich, dass er doch besser informiert ist und Ihnen einen Rat geben kann, der auf Fakten beruht. Denn was in Ihrem Interesse ist, ist auch in seinem Interesse. Wie jeder Geschäftsmann verliert er ungerne einen Kunden.

Fragen Sie ihn gleich. Oder möchten Sie zuerst etwas über grosse Vermögen lesen, von denen auch kleinere Anleger profitieren? Demnächst in dieser Zeitschrift.



**Schweizerischer
Bankverein**

IRON FLEX

Betontanks. Eine sichere Investition.

Öl wird auch langfristig eine unserer wichtigsten Energiequellen bleiben. Damit Lieferengpässe und Preisschwankungen nicht zum Problem für Sie werden, empfehlen wir Ihnen den IRONFLEX-Betontank – die sicherste und wirtschaftlichste Art der Lagerung von Heiz- und Dieselöl (vom Bundesamt für Umweltschutz in allen Schutzzonen bewilligt). Der IRONFLEX-Betontank mit der IRONFLEX-Doppelfolienauskleidung ist an keine Geometrie gebunden und kann sowohl im Erdreich gebaut als im Gebäude integriert werden.

Unsere über 20jährige Erfahrung mit der sicheren Öllagerung stellen wir Ihnen gerne zur Verfügung – am besten schon in der Planungsphase.

Auch bestehende Betontanks lassen sich mit der IRONFLEX-Doppelfolienauskleidung an die Gewässerschutzvorschriften anpassen.



IRONFLEX macht Sie unabhängig

COUPON:

Verlangen Sie ☐ Unterlagen
☐ eine unverbindliche Beratung.

Adresse:

Bitte einsenden an:

SCHOELLKOPF-IRONFLEX AG

Schaffhauserstrasse 265, 8057 Zürich
Tel. 01/312 78 88, Telex 823 214

Sanieren ist Vertrauenssache!



Fragen Sie Ihren Spenglermeister



Partner
Schweizerischer Spenglermeister-
und Installateur-Verband SSIV

KAL-ZIP® das Dach aus Aluminium –
bestens bewährt für Sanierungen und
Neubauten.



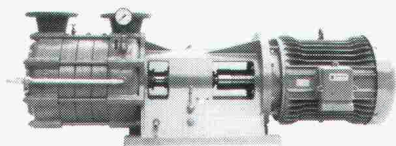
**KOENIG
Bausysteme**

Dr. Ing. Koenig AG CH-8953 Dietikon
Telefon 01/740 26 61, Telex 58070 kbau ch

3S PUMPEN

LÖSEN IHRE PROBLEME

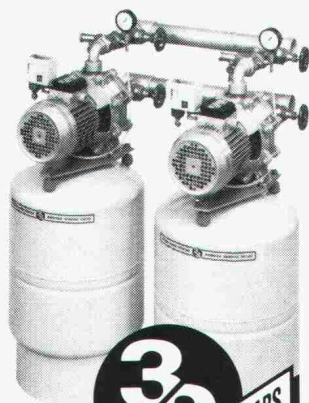
FÜR WASSER



ABWASSER



DRUCK



3S
40 JAHRE • ANNEE • YEARS
**SOMMER
SCHENK
SUISSE**



**UND
INDUSTRIE**



**SOMMER
SCHENK
SUISSE**

**PUMPENBAU
CH-5213 VILLNACHERN
TEL. 056 431362**

Korrosions- schutz

Eine Beschichtung von normalem Baustahl bietet nur eine zeitlich begrenzte Schutzwirkung. In vielen europäischen Ländern ist die Verwendung eines auch mit einer Beschichtung versehenen Baustahles an Stellen, die nicht ständig beobachtet werden können, nicht zulässig.

Da bei Verwendung von Balkondämmelementen der Kondensationspunkt innerhalb der Isolierschicht liegt, ist in diesem Bereich ständig Feuchtigkeit vorhanden. Es sind Fälle bekannt, wo Schrauben mit 4,8 mm \varnothing in feuchter Mineralwolle innerhalb 8 Monaten völlig durchgerostet waren.

Auch Chrom-Nickel-Stahl (V2A) neigt in chloridhaltigem Wasser zu Spannungsriß-Korrosion. Da beim Schäumen von Polyurethan-Platten chloridhaltige Hilfsmittel verwendet werden, besteht bei der Benutzung von V2A-Stählen in Zusammenhang mit Polyurethan-Schäumen erhöhte Korrosionsgefahr.

In mehreren europäischen Ländern darf nur V4A (Nummer 1.4571) zur Fassadenaufhängung und Balkonaufhängung verwendet werden. Die Verwendung von V2A-Stählen ist hier wegen der bekannten Spannungsriß-Korrosionsgefahr nicht zulässig.

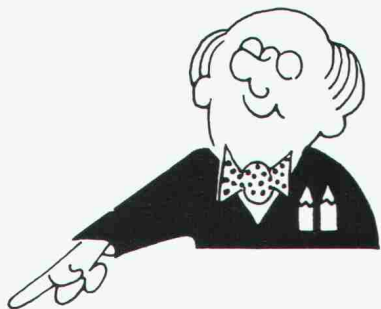
Nur
Schöck Isokorb
hat das Korrosionsproblem
durch Verwendung
von V4A, Werkstoff 1.4571,
gelöst.



Detaillierte
Informationen
durch



FELI-Bauteile AG
Obersumpfstr. 862
CH-5745 Saferwil
Tel. 062/67 2313
Tx. 680376



Rohre und Profile

In praktisch allen thermoplastischen Kunststoffen wie:

PVC, PEh, PEw, PP, PS, ABS, SAN, PMMA, PA, POM, PC, PPO, CA usw. für die verschiedensten Industriezweige wie:

Hoch- und Tiefbau, Maschinen- und Apparatebau, Elektro, Beleuchtung, Chemie, Human- und Veterinärmedizin, Sonnenenergie- und Bodenheizungsanlagen usw.

Unsere Spezialität:

Wärmetauscherrohre für Fussbodenheizungen, Erd- und Dachkollektoren in HDPE, PP, PB, VPE. VPE für Sanitärsysteme (mit SVGW-Zulassung) und Fernheizleitungen.

HAKATHEN-Rohre und Profile sind ein Spitzenprodukt der Kunststofftechnik.

Coupon einsenden an:



HAKA AG, gegr. 1932
Fabrik für Kunststoff-Rohre und -Profile,
CH-9202 Gossau SG,
Tel. (071) 85 45 35 Telex 71507



Senden Sie bitte Informationsmaterial

- ☐ für Wärmetauscherrohre ☐ für Profile
☐ für Wasser- und Gasdruckrohre

Name/Vorname: _____

Firma/Adresse: _____

SIA

SIA

Sporthallen Industriehallen Lagerhallen



Kostengünstiges Bauen und Renovieren mit unseren ausgereiften Kunststoffprodukten und Systemen.

Tettover

die glasfaserverstärkte und tedlarbeschichtete Polyesterplatte.

Tettovinyl

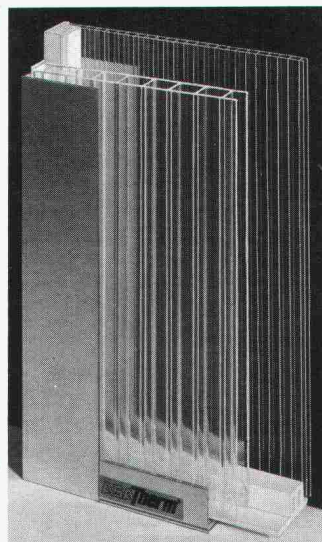
die Hart-PVC-Wellplatte.

PORIFLEX

das bewährte Hohlprofil-System.

ASA Therm

das völlig neue, einbaufertige Lichtwand-System. K-Wert 1.08.

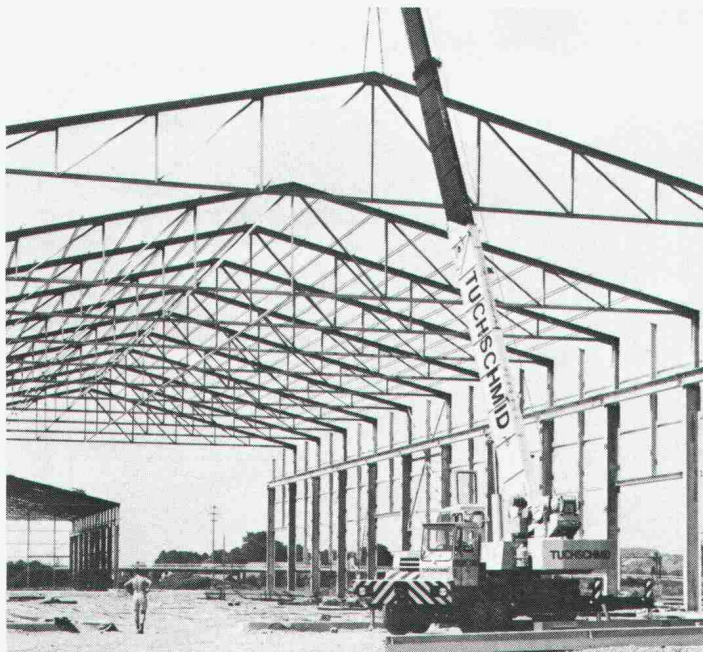


Tettovil SA AG

Kunststoffwerk

CH-3432 Lützelflüh

Telefon 034 61 36 76



**Stahlbauten von Tuchschnid
von erfahrenen Fachleuten
durchdacht geplant und
sorgfältig konstruiert.**

**Stahlbauten – Hochregallager
Fenster und Fassaden**

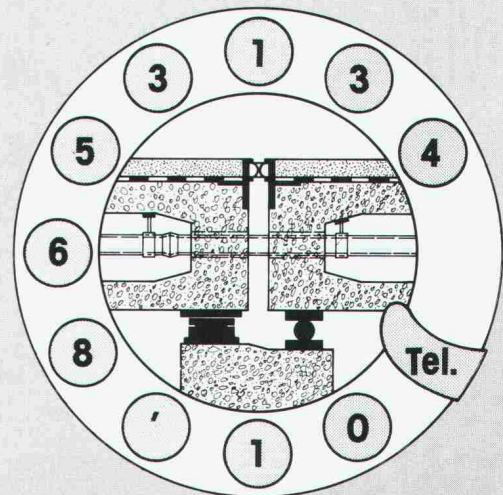


Tuchschnid

**Tuchschnid AG Kehlhofstrasse 54 Telefon 054 26 11 11
CH-8500 Frauenfeld Telex tuag 7 64 63**

**Fugenübergangs-
konstruktionen**

**Brücken-
entwässerungen**



**Auflager für
Hoch- und Tiefbau**

**Spezialkonstruktionen
für das Bauwesen**

BAMECO AG

Baumechanische Konstruktionen
in Stahl und Kunststoff
für Industrie, Hoch- und Tiefbau

CH-8424 Embrach, Stationsstrasse 100
Telefon 01 865 31 34, Telex 59 788 bameco

Ihr leistungsfähiger Partner, wenn es um Sanierungsaufgaben geht.

Betonfertigteile in allen Ausführungen
auch in schwierigsten Formen

Herstellung und Lieferung kurzfristig und
preisgünstig, auf Wunsch mit Montage.

Schweizer Referenzliste vorhanden.

ET BETONBAU GMBH D-7700 Singen, Postfach 1369
Telefon 0049 / 77 31 / 6 34 22

Verbundpfähle

Stahlprofile mit Betonmantel

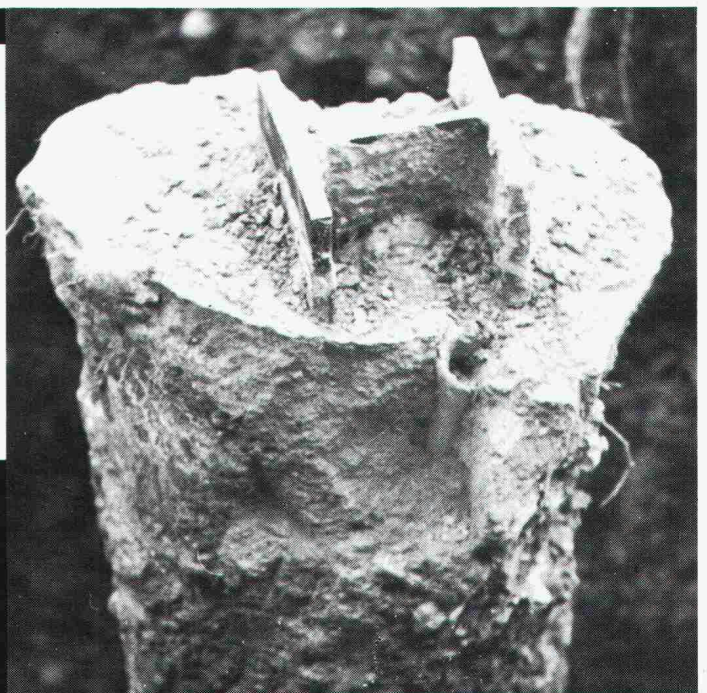
- Mit dem Hochbaukran oder mit Schreitbagger ausführbar
- auch auf beengten, schwer zugänglichen Baustellen möglich
- kein Arbeitsplanum und keine Zufahrt zur Baugrube nötig
- dank sehr kleiner Installationsaufwendungen auch für kleine Arbeiten wirtschaftlich.



**Technische
Beratung/Bau-
ausführung:**

Neugutstr. 52, 8600 Dübendorf

Bauunternehmung AG Tel. 01/8210085
Zurich – Dübendorf – Aarau – Chur – Grenchen – St. Gallen





Mit dem Cesophon bleibt's nicht nur beim Angenehmen (Ding-dong) einer normalen Gegensprech-Anlage. Tastendruck, und man hat Sichtkontakt, sieht, wer vor der Türe steht. Dank der Sprechanlage kann man auch gleichzeitig abklären, was der Besucher will. Ob im Privat- oder im Geschäftsbereich: Cesophon bietet überall die Gewähr, dass nur erwünschte Besucher Zutritt erhalten. So wird das persönliche Sicherheitsbedürfnis optimal erfüllt.

Verlangen Sie noch heute die detaillierten Unterlagen, damit Ihre Kunden nicht länger im unklaren bleiben! Mit einem kurzen Anruf bei uns: Tel. 01/725 65 65, Stichwort Cesophon.

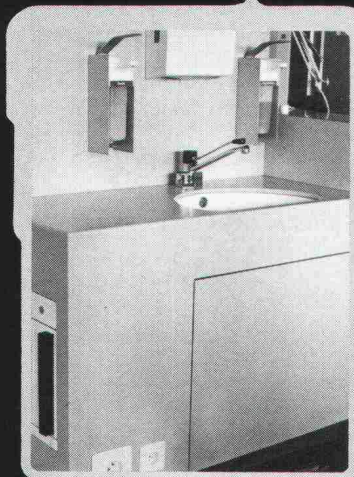
Feller AG Abt. Hausinstallation
Bergstrasse 8810 Horgen



Der nahtlose, dauerhafte Schutz für Türen, Fenstersimse, Schalteranlagen, Pultplatten, Sitz-

bänke usw., auch für Feuchträume. Jede beliebige sogar dreiseitig gerundete Form möglich.

Polyester-Mantel für Holzbauteile (2-3 mm dick)



absolut wasserfest •
hygienisch • zähelastisch
• fühlt sich warm an •
keine Alterung • alle
Unifarben möglich

Dokumentation und
unverbindliche Beratung
durch:
Orsopal AG
5742 Kölliken
064 43 11 21



▲ Beispiel: Lavabo-Schrank in einem Spital

Aufstieg-Probleme?

Sie finden viele Partner, die Ihnen diese lösen wollen, aber nur einen mit der Erfahrung von EDAK – dem Spezialisten in Leichtmetall-Leitern und Leichtmetall-Rollgerüsten.



Zu beziehen bei Ihrem
Fachhändler oder

EDAK

EDAK AG
Postfach
8201 Schaffhausen



repxit ... immer eine Länge voraus fugenlose Bodenbeläge auf Epoxidharzbasis

für: alle industriellen Bauten – Zivilschutzanlagen – Garagen – Labors – Garderoben – Schulhäuser – öffentliche Bauten usw.

- Mörtelbeläge – Giessbeläge – Versiegelungen – Imprägnierungen auf Unterlagen aus:
- Beton – Steinholz – Asphalt
- Repoxit für:
- Neubauten – Umbauten – Renovationen

REPOXIT AG

Pflanzschulstrasse 28

8403 Winterthur

Telefon 052 - 29 79 05

Die fugenfreie, flüssige Dampfsperre für Decken und Wände

erprobt — bewährt — kostensparend — einfach in der Anwendung

HESCO AG

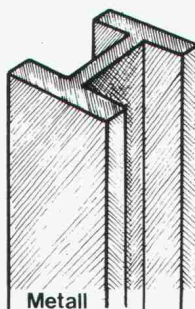
CH-6301 Zug/Schweiz
Telefon 042 / 21 12 55-56

MIT DEN GRAM-STÜTZEN



GRAM

+



Metall

=



GRAM

ADDIEREN SIE DIE VORTEILE

PATENT N° +636156+

Vorteile der Stahlstütze

- KLEINE DIMENSIONEN
- HOHE LEISTUNGEN
- SCHNELLE UND LEICHTE MONTAGE
- EINFACHE INTEGRATION IN JEDEN STRUKTURENTYP

+

Vorteile der Betonstütze

- FEUERSCHUTZ F 90
- AESTHETIK, GEHÄMMERTE STRUKTUR, FÄRBUNG IN DER BETONMASSE
- SPEZIALAGGREGATE
- BILLIGER

+

GRAM SA

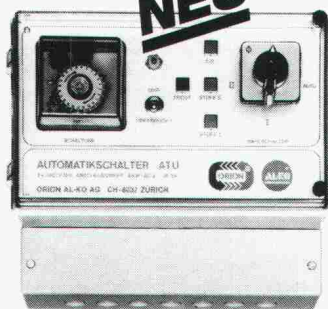
Colonnes en béton armé **centrifugé**

037 / 64 16 46

1523 VILLENEUVE près Lucens

ROYAL AGENCY SA 84

Das energiesparende Luftheiz-System



Zuverlässig und wartungsfrei funktioniert das Automatik-Zentralgerät mit der Zweistufen-Regulierung. In Kombination mit den ORION-Luftheizapparaten ergibt dieses neue System eine optimale, kostengünstige und energiesparende Raumheizung. Gleichermassen ideal für grosse Fabrikationshallen wie auch für kleine Gewerberäume. Fordern Sie noch heute die Gratisdokumentation an.



ORION AL-KO AG
8037 Zürich
Telefon 01/42 16 00

Energiesparcoupon

Bitte senden Sie uns die Gratisdokumentation über
☐ Luftheiz-System mit Elektro-Zubehör
☐ Elektro-Zubehör inkl. Schema
 Adresse: _____

Einsenden an:
ORION AL-KO AG,
 Postfach,
 8037 Zürich

Architekten und Bauingenieure schreiben jetzt SFS-Kragplattenanschlüsse vor!



Denn viele gute Gründe sprechen dafür:

- bis zu 50 % Kosteneinsparung gegenüber konventionellen Systemen
- keine Berechnungen nötig, einfachste Montage
- verhindert Kältebrücken
- absolut korrosionssicher gemäss SIA-Norm
- für alle Deckenstärken anwendbar

SFS

Um Sie konkurrenzfähiger zu machen.

SFS Stadler · Armierungsstahl · 9435 Heerbrugg
Telefon 071-70 11 11

Das bessere
INDUSTRIETOR

stampfli swiss sektionaltor®

Verlangen Sie unsere
Tordokumentation

J. Stampfli AG, Stahlbau — Metallbau
4553 Subingen, Telefon 065 44 11 22



Vogel-Skihalter

Ganzmetall, feuerverzinkt, robust

Planen und Einrichten von Skiräumen

Lieferrn von Teilen für Selbstmontage

Für Hotels, Ski- und Ferienhäuser, Schulen, Bergbahnen usw.

Verschiedene Modelle
Bis 16 Paar Ski per Laufmeter

ERWIN VOGEL, Vogel-Skihalter
Am See 503, 8882 Unterterzen
Telefon 085/4 22 12



Coupon Wärmeleitelemente

Senden Sie uns Ihre technischen Informationen/Muster

Firma

Sachbearbeiter

PLZ/Ort

Telefon

Durch die hohe Wärmeleitfähigkeit finden die WESPAN Wärmeleitelemente Anwendung an Stelle von Leitbeton (Unterlagsboden) und ergeben gegenüber dem Nassaufbau folgende Vorteile:

- für jedes Fussbodenheizsystem anwendbar
- Trockenbauweise, sofort begehbar
- geringe Konstruktionshöhe von 19 u. 25 mm
- hohe Wärmedurchleitfähigkeit
- kurze Aufheiz- und Absenkezeiten

WE SPAN

Hersteller:
Wespanwerk Wenger AG
8574 Lengwil
Telefon 072 75 13 13

Vertretung Kt. ZH: Schlumpf AG
Isoliermaterialien + Sperrholz
8606 Nänikon
Telefon 01 941 11 40

FASA - FONDERIE ET ATELIERS MECANIQUE D'ARDON SA
CH-1917 Ardon - Valais Tél. (027) 86 11 02 Télex: 38 689 FASA-CH

1875-1985
110 JAHRE

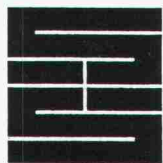
Innert 6 Minuten fertigmontiert?
...FASA selbstverständlich!

Eine Serie, die auf Höhe des Strassenbelages ausgerichtet werden kann, ohne Schrauben, ohne Unterlagen oder Sonderwerkzeuge.

Charge Belastung Load **10 To** par roue pro Rad per wheel

10 JAHRE GARANTIE GEGEN WACKELN UND KLAPPEN

VA 03/85



Schaffroth & Späti AG

Asphalt- und Bodenbeläge

8403 Winterthur

Telefon 052 / 29 71 21

Gegründet 1872

Flachdachbeläge jeder Art

Gussasphalt für Isolationen und Strassen

Spenglerarbeiten

Nacophalt-Hartgussasphaltböden

Linolith-Industriebodenbeläge

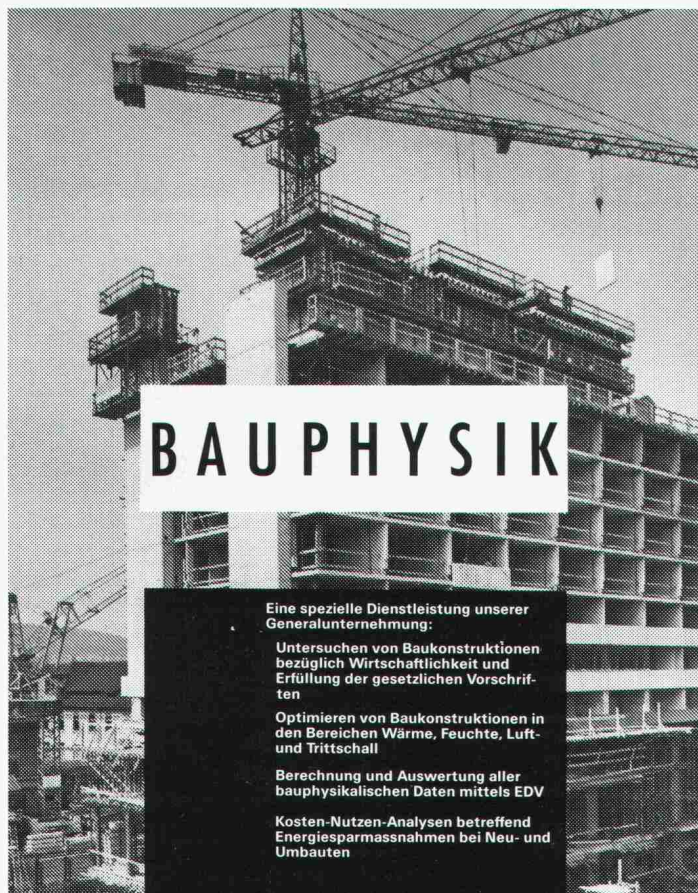
seit 50 Jahren bewährt

Zimmerli-Hartbetonböden

für Autogaragen, Rampen usw.

REPOXIT-Kunstharzböden

in diversen Farben, 2 bis 7 mm stark



BAUPHYSIK

Eine spezielle Dienstleistung unserer Generalunternehmung:

Untersuchen von Baukonstruktionen bezüglich Wirtschaftlichkeit und Erfüllung der gesetzlichen Vorschriften

Optimieren von Baukonstruktionen in den Bereichen Wärme, Feuchte, Luft- und Trittschall

Berechnung und Auswertung aller bauphysikalischen Daten mittels EDV

Kosten-Nutzen-Analysen betreffend Energiesparmassnahmen bei Neu- und Umbauten



AG Heinr. Hatt-Haller
8022 Zürich. Tel. 01/211 87 40



Dejo AG Postfach 3360 Herzogenbuchsee Tel. 063 61 56 71

Das steht fest,

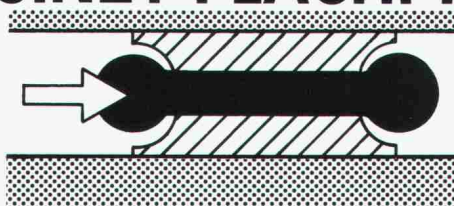
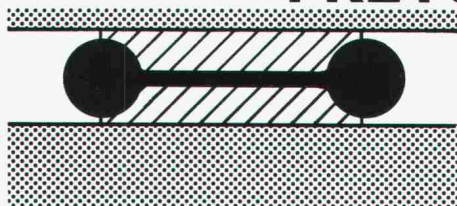
Dejo-Roste sind auch grössten Anforderungen gewachsen.

Pressroste, Schweisspressroste, Dejogrip-Stufen.
Mehr dazu im Katalog. Rufen Sie uns an, wir schicken ihn.

Dejo-Roste

Z. Zysse

FREYSSINET-FLACHPRESSEN



um unerwünschte Verformungen und Risse zu vermeiden

- Einsatzmöglichkeiten im Hoch- und Tiefbau
- vertikales und horizontales Vorbelasten von Bauteilen
- Minimale Einbauhöhe
- Tragkraft 3 bis 1200 to

FREYSSINET AG, Bolleystr. 11, 8006 Zürich, Tel. 01 / 47 71 47

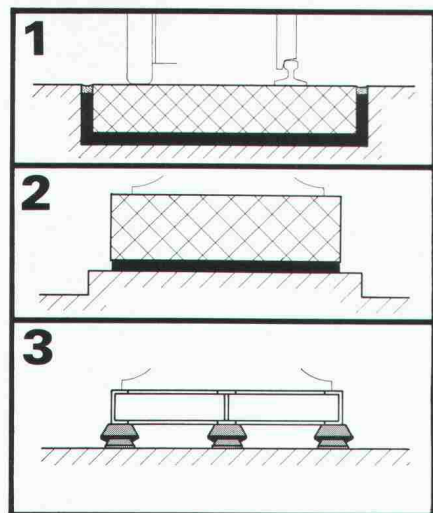
Gegen Vibrationen und Schall:

STAHL-GUMMI- Lager und GUMMIMATTEN

Aus unserem
Lieferprogramm:



Flachlager, Gummimatten, Maschinen-
lager und viele weitere, anforderungsgerechte Elemente.



Anwendungs- beispiele:

Fahrbahnisolierung
mit Gummimatten
(Schiene oder Strasse)

Mit Gummimatten
isolierter
Maschinensockel

Gummlager unter
Maschine und
Rahmen

Verlangen Sie unsere Schallschutzinformationen mit unten-
stehendem BON, damit wir Sie fachgerecht beraten können.

**Paul Schwab
AG**

**Stahl-Gummi
8134 Adliswil**

Säntisstrasse 7, ☎ 01/710 02 22

STAHL-GUMMI-Informationen BON

Bitte senden Sie uns Ihre detaillierten Unterlagen.

Firmaadresse: _____

Gedachte Anwendung: _____

SIA
SG 8/84



DACHDICHTUNGS- SYSTEM **SUCOFLEX**

HÄLT WAS ES

VERSPRICHT:

NÄMLICH **DICHT**



Geschäftshaus, Zürich

Enge Kundenkontakte und langjährige Erfahrung sind
der Schlüssel stetiger Neuentwicklungen für Spezial-
applikationen wie zum Beispiel:

GUNIFLEX – die kombinierte Drainage- und Dichtungs-
bahn für den Tiefbau. Zwei Abdichtungssysteme in
einem Produkt. (Sickerwasser-Abdichtung/Druckwasser-
Abdichtung)

SUCOFLEX 109 – die rutschsichere und strapazierfähige
Gehwegbahn für frei bewitterte Dächer

SUCOFLEX 161/162 – die bitumenverträglichen und
witterungsbeständigen Dichtungsbahnen für Dach-
sanierungen und die Verklebung mit Heissbitumen

Bewährte Produkte und Systeme:

SUCOFLEX-Dichtungsbahnen im Hoch- und Tiefbau
VIDIFLEX- und DILATEC-Fugendichtsysteme
VIBRATEX-Schwingungs- und Körperschallsolationen

Wenn's um Sicherheit und Qualität im Bau geht



HUBER+SUHNER AG

8330 Pfäffikon ZH 01/950 40 20

Verlangen Sie telefonisch unsere Baudokumentation.

Heizungs- und Klimaanlage von Sulzer. In moderner Technik. Sauber installiert.

SULZER

Unser Name bürgt für
Erfahrung und Qualität.
Bei der Projektierung,
der Installation und beim
Service.

Gebrüder Sulzer
Aktiengesellschaft
Heizungs- und Klimatechnik
8401 Winterthur
Telefon 052-81 11 22

Gegen Verschleiss

durch Sand/Wasser-Gemische, Kies (auch gebrochen
und trocken) und andere abrasive Medien schützen
wirksam Naturgummi-Verkleidungen aus

LINATEX und LINARD

Wir liefern:

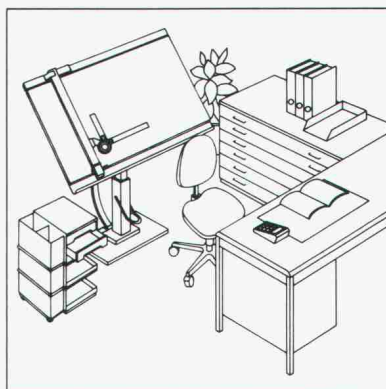
Pumpen, Zykclone, Ventile, Schläuche und Formartikel für
Geräusch- und Erschütterungsdämpfung.

Wir kleiden aus:

Rohrleitungen, Trommeln, Trichter, Rutschen usw.
Eigene Spezialwerkstatt. Sachkundige Beratung durch
erfahrene Fachleute.

 **Robert Aebi**

Robert Aebi AG 8023 Zürich
Tel. 01/211 09 70



RWD

Schweizer Qualitäts-
Zeichentechnik

Als Ingenieur legen Sie grossen Wert auf Präzision und Funktion.



Senden Sie mir deshalb **gratis** die umfassende Dokumentation
modernster RWD-Zeichentechnik-Arbeitsplätze.

9/1

Adresse

Coupon einsenden an: Reppisch-Werke AG, 8953 Dietikon, Tel. 01-740 68 22



Schweizerische Bankgesellschaft, Lugano

Realisiert mit ALISOL

dem bewährten Profilsystem für
energiesparende und unterhaltsfreie
Fenster, Türen und Fassaden aus Aluminium.
Alles Weitere über ALISOL sagt Ihnen
gerne unser Verkauf Sonderprodukte.
Telefon 064 70 11 01

ALUMINIUM
AG
MENZIKEN

Schweiz



Fachbücher

Bauschäden-Sammlung Band III

Sachverhalt - Ursachen - Sanierung. Zusammenstellung von Schäden an Bauten, verursacht durch Beschädigung, Abnutzung oder Alterung, mit Vorschlägen zu ihrer Behebung. Herausgegeben von G. Zimmermann (164 S., A5 quer, 160 Abb.) 38.30

Baustoff Beton, ein Handbuch für die Baupraxis

Neuaufgabe - von Dr. U. Trüb (193 S., 65 Abb.), Format A5 30. —

Ein Bewertungssystem der Bruchsicherheit

Von Dr. T. Varga. (44 S., 71 Abb., Format A4, 1973) 17.50

Berechnungstabellen für unterzugslose Decken (Pilldecken, Flachdecken) / Tables for flat slabs

Von D. Pfaffinger und Prof. Dr. B. Thürlimann. (331 S., Format A4, wovon 40 S. Text in deutscher und englischer Sprache, mit 15 Abb. und 291 S. Tabellen samt Schemaplänen, in Leinen gebunden, 1967) 65. —

Schweizerische Strahlflugzeuge und Strahltriebwerke

Von Georges Bridel. Umfassende Darstellung der bedeutenden schweizerischen Leistungen auf diesem Gebiet. Herausgegeben in Zusammenarbeit mit dem Verkehrshaus der Schweiz. (106 Seiten, 70 Abb., 1 Falttafel, Format A5) 15. —

Computer im kleinen und mittleren Ingenieur- und Architekturbüro

Vorträge der Informationstagung der SIA-Fachgruppe der Ingenieure der Industrie (FI) vom 5. und 6. April 1974 in Zürich. (193 S. mit Abb. und Tab., Format A4) 60. —

Hochhäuser

Vorträge der Studientagung der SIA-Fachgruppen für Brückenbau und Hochbau (FBH) und für Architektur (FGA) vom 18. bis 20. Okt. 1973 in Zürich. Heft 1 der VAG-Berichte. (Format A4, 204 S. mit Abb., broschiert) 35. —

Kunststoffe im Bauingenieurwesen

Vorträge der Studientagung der SIA-Fachleute für Brückenbau und Hochbau (FBH) vom 17. und 18. Oktober 1975 in Zürich und Dübendorf. Heft 2 der VAG-Berichte. (Format A4, 204 S. mit Abb., broschiert) 55. —

Sparobjekt Einfamilienhaus

Energieprobleme rund um das Einfamilienhaus und ihre Lösungsvorschläge. Ein Handbuch für jeden Hausbesitzer und Installateur. Von B. Wick, Widen. (170 S., viele Abb., Format A5) 24. —

Brooklyn-Brücke

Die dramatische Geschichte einer bedeutenden Brücke und deren Erbauer. Von W. Stadelmann. (Format A5, 63 S. mit 34 Abb.) 18.80

P. M. Peter Meyer Aufsätze 1921-1974

Über 50 Aufsätze und Texte mit Zeichnungen von Peter Meyer. Von H. J. Wörner. (Format A5, 370 S., broschiert) 48.60
zuzüglich Porto

Bestellschein

Bitte senden Sie mir die angekreuzten Bücher gegen Rechnung

- | | |
|--|---|
| <input type="checkbox"/> Bauschäden 3 | <input type="checkbox"/> Hochhäuser |
| <input type="checkbox"/> Baustoff Beton | <input type="checkbox"/> Kunststoffe |
| <input type="checkbox"/> Bruchsicherheit | <input type="checkbox"/> Sparobjekt EFH |
| <input type="checkbox"/> Berechnungstabellen | <input type="checkbox"/> Brooklyn-Brücke |
| <input type="checkbox"/> Strahlflugzeuge | <input type="checkbox"/> P. M. Peter Meyer |
| <input type="checkbox"/> Computereinsatz | <input type="checkbox"/> Aufsätze 1921-1974 |

Name: _____

Strasse: _____

Plz., Ort: _____

Datum: _____

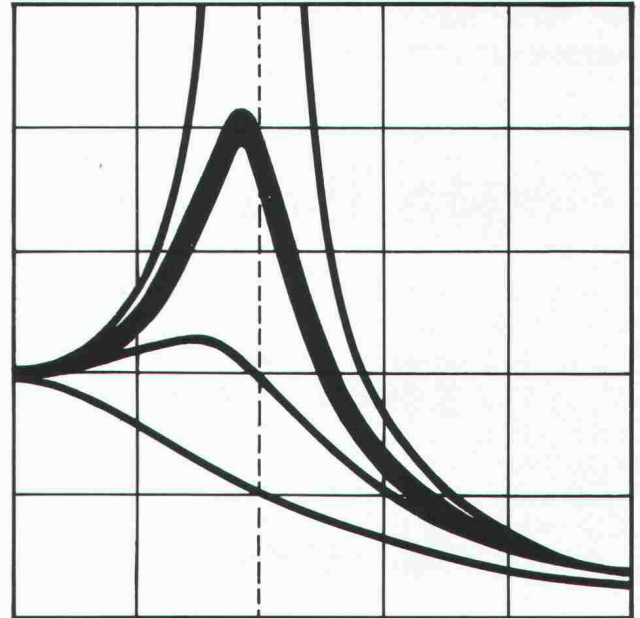
Unterschrift: _____

Einsenden an:

Verlags-AG der akademischen technischen Vereine
Postfach 630, 8021 Zürich

EIDGENÖSSISCHE TECHNISCHE HOCHSCHULE

SYMPOSIUM ÜBER ANGEWANDTE MECHANIK IN INDUSTRIE UND HOCHSCHULE



Autoren: A. Speiser, H. Wyssmann, E. Anderheggen, J.P. Wolf, G. Schweitzer, J. Carlsson, J. Peters, R. Snoeys, L. Van den Noortgaate, J.C. Nagtegaal, D.F. Fischer, F.G. Rammerstorfer, M. Del Pedro, N. Xenophonidis, A. Elfing, G. Anderson, G. Delfontaine, J.-C. Mévillote, M. Sahir, U. Stüssi

Die Beitragsreihe aus dem Schweizer Ingenieur und Architekt ist jetzt auch als Sonderdruck erhältlich.
Preis: Fr. 20.—

Zu beziehen bei:

Verlags AG der akademischen technischen Vereine
Postfach 630 8021 Zürich Tel. 01/201 55 36



Senden Sie mir bitte

_____ Exemplare des Sonderdruckes:

**«Symposium über angewandte Mechanik
in Industrie und Hochschule»**

(Preis: Fr. 20.—)

Name: _____

Vorname: _____

Strasse: _____

Plz./Ort: _____

Datum: _____

Unterschrift: _____

Stellen- und Gelegenheits-Anzeigen

Tarif

Stellenangebote und Ausschreibungen			Ermässigter Preis für Stellengesuche	
1/1-Seite	185×260 mm	Fr. 1440.—	1/12-Seite	90×40 mm Fr. 140.—
1/2-Seite	90×260 mm			
	185×128 mm	Fr. 760.—	1/16-Seite	90×29 mm Fr. 103.—
1/3-Seite	90×172 mm	Fr. 520.—		
1/4-Seite	90×128 mm		1/24-Seite	90×21 mm Fr. 75.—
	185× 62 mm	Fr. 400.—		
1/6-Seite	90×84 mm			
	185×40 mm	Fr. 300.—		
1/8-Seite	90×62 mm			
	185×29 mm	Fr. 230.—		
1/12-Seite	90×40 mm	Fr. 165.—		

Chiffregebühr Fr. 7.—, Ausland Fr. 10.—

Für Stellengesuche wird Vorauszahlung verlangt.

Anzeigenschluss: Mittwoch der Vorwoche, 10 Uhr

IVA AG für internationale Werbung, 8032 Zürich
Mühlebachstrasse 43, Tel. 01 / 251 24 50, PC 80-32735

Filiale:
1004 Lausanne, Pré-du-Marché 23
Tel. 021 / 37 72 72

00-b

Stellenangebote

Zur Ergänzung unseres Teams suchen wir per sofort oder nach Vereinbarung einen initiativen und an selbständiges Arbeiten gewöhnten

Bauingenieur HTL

mit Praxis vorwiegend im allgemeinen Tiefbau für Projektierungen und Bauleitungen.

Für einen ersten Kontakt wenden Sie sich bitte an Herrn G. Ruckstuhl, Tel. 052 / 29 08 21, oder schreiben Sie an

Ingenieurbüro R+M, Ruckstuhl + Münchinger
dipl. Bauingenieure ETH/SIA/ASIC
Rudolf Diesel-Strasse 28, 8404 Winterthur

Wir suchen einen verantwortungsbewussten und engagierten

Architekten HTL

und sind bereit, auch jüngeren HTL-Absolventen eine Chance zu geben. Sie müssten in der Lage sein, von der Offertstellung bis zur Bauabrechnung sämtliche Sparten selbständig und zuverlässig zu bearbeiten. Unser Schwerpunkt liegt im schlüsselfertigen Industrie-, Gewerbe- und Sportstättenbau.

Wir freuen uns auf Ihre Bewerbungsunterlagen.

sparta
GENERALUNTERNEHMUNG

Birsigstrasse 10
4103 Bottmingen
Tel. 061/47 77 27



Desserich + Funk, dipl. Ing. ETH/SIA
Ingenieurbüro + Rechenzentrum für
Brücken-, Hoch-, Tief- und Wasserbau

Für anspruchsvolle, interessante und abwechslungsreiche Aufgaben im Hoch- und Tiefbau suchen wir versierte Statiker mit einigen Jahren Praxis für unser Büro in Luzern:

dipl. Bauingenieur ETH

sowie

Bauingenieur HTL

als selbständige Leiter von Projektteams. Modernste Hilfsmittel der linearen und nichtlinearen Tragwerkstatik und -dynamik (FLOWERS) sowie CAD stehen zur Verfügung.

Gerne erwarten wir Ihre schriftliche Bewerbung. Eintritt nach Vereinbarung.

Desserich + Funk, dipl. Ingenieur ETH/SIA
Ingenieurbüro + Rechenzentrum für
Brücken-, Hoch-, Tief- und Wasserbau
Langensandstrasse 74, 6005 Luzern



Robert Aebi

sucht für das in weiterem Ausbau befindliche Programm von

Gabelstaplern

(Marken MITSUBISHI / NYK / MANITOU / FAC)

Hydraulischen **Hubarbeitsbühnen**
(Marken SIMON/WUMAG)

Hydraulischen **Pneukranen**
(Marke BENDINI)

einen versierten, verhandlungssicheren

Aussendienst-Mitarbeiter

für das Verkaufsgebiet **Region Bern bis Zentralschweiz**.

Wenn Sie sich angesprochen fühlen und Verkaufserfahrung mitbringen, so senden Sie uns doch bitte Ihre Bewerbung mit den üblichen Unterlagen und Handschriftprobe an unsere Personalabteilung.

Für telefonische Auskünfte steht Ihnen unser Personalleiter, Herr K. Weidmann, gerne zur Verfügung.



Robert Aebi

Robert Aebi AG
Uraniastrasse 31/33
Postfach 8023 Zürich
Telefon 01/211 09 70

AG FÜR PERSONALBERATUNG ZÜRICH

Im Auftrage einer bedeutenden, international tätigen Bauorganisation suchen wir einen jüngeren

Architekten und Manager

als

Leiter

der personell umfangreichen

Architektur- Abteilung

Wunschvorstellung wäre natürlich die Idealkombination von Entwerfer und Geschäftsmann. Unser Kunde hat aber diesbezüglich keine feste Grenze gesetzt. Es kann etwas mehr vom einen oder vom anderen sein. Man ist überzeugt, dass bei entsprechender Organisation beide Varianten Vorteile bringen können. Abgesehen von diesen Feinheiten der Neigung bzw. Begabung sind folgende Basisvoraussetzungen unabdingbar: Ausbildung als **dipl. Architekt ETH**, Führungserfahrung, Planungstalent, Verhandlungsgeschick im Umgang mit Behörden, Bauherren und Unternehmen, Befähigung, Projekte von A-Z, d.h. vom Konzept bis zur Abrechnung, im Griff zu halten, Bereitschaft, sich auch auf akquisitorischer Seite zu engagieren.

Interessenten für diese gut dotierte Kaderstellung sind gebeten, sich telefonisch oder schriftlich an uns zu wenden. Wir bürgen für absolute Diskretion und erteilen gerne zusätzliche Auskünfte.

AG FÜR PERSONALBERATUNG ZÜRICH
TALSTRASSE 20 8001 ZÜRICH TEL. 01 221 36 56

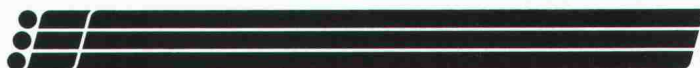
Zur Ergänzung unseres Mitarbeiterstabes suchen wir einen jüngeren

Bauingenieur HTL

mit ausgesprochenem Flair für die Projektierung von anspruchsvollen Holzkonstruktionen. Wir erwarten einige Erfahrung auf diesem Gebiet, gründliche Kenntnisse der Norm SIA 164, Freude am Beruf, Eigeninitiative und Mut zur selbständigen Bearbeitung von holzbautechnischen Problemen. EDV-Kenntnisse sind von Vorteil.

Wenn Sie diese Tätigkeit interessiert, so erwarten wir gerne Ihre handgeschriebene Bewerbung mit den üblichen Unterlagen. Wir freuen uns, Sie bald kennenzulernen.

H. Banholzer, Ingenieurbüro für Holzbau,
Obergrundstrasse 96, 6005 Luzern



Technische Informationen für unsere Kunden

Zum Angebot unserer Abdichtungs- und Wärmedämmsysteme **Sarnafil** und **SarnaRoof** für den Hochbau gehören ausführliche Dokumentationen für Architekten und Verarbeiter. Im weiteren erstellen wir für Bauherren und zu Ausbildungszwecken technische Unterlagen und legen Wert auf umfassende Kundeninformationen.

Als

technischer Redaktor

konzipieren und verfassen Sie weitgehend selbständig technische Informationen und Fachartikel, arbeiten bei Ausstellungen und Objekt-Reportagen mit und bearbeiten unsere technischen Dokumentationen.

Mit einer Ausbildung als

Bauingenieur oder Architekt HTL

und der Fähigkeit, technische Informationen nicht nur für Fachleute stilsicher zu redigieren, bringen Sie die notwendigen Voraussetzungen für diesen Aufgabenbereich mit. Englisch- und Französischkenntnisse sind dabei von Vorteil.

Schreiben Sie uns, wenn Sie selbständiges Arbeiten schätzen und gerne mit Fachleuten aus der Anwendungstechnik, dem Verkauf und der Werbung zusammenarbeiten.

Herr P. Meier freut sich auf Ihre handschriftliche Bewerbung. Er gibt Ihnen auch telefonisch gerne weitere Auskünfte.

 **Sarna**

Sarna Kunststoff AG, 6060 Sarnen, Telefon 041-66 0111



Bureau d'ingénieurs civils cherche à engager un

ingénieur civil diplômé

ayant si possible quelques années de pratique dans l'un des domaines suivants:

- constructions routières
- statique, structures bâtiments et ouvrages du génie civil
- construction de tunnels

Cet ingénieur sera chargé de travaux variés au sein d'une équipe traitant des mandats importants. Il devra également pouvoir travailler de façon indépendante pour de petits ouvrages.

Entrée en fonction dès que possible.

Salaire à convenir.

Faire offres écrites au bureau d'ingénieurs Allemand Jeaneret Schmid SA, rue du Musée 4, 2000 Neuchâtel, ou prendre contact par téléphone: 038 / 24 42 55.

Wir sind ein junges und dynamisches Ingenieurbüro an zentraler Lage Zürichs.

Zur Bearbeitung interessanter Aufgaben im Bereich des konstruktiven Ingenieurbaus suchen wir per sofort oder nach Vereinbarung

dipl. Bauingenieur ETH

mit einigen Jahren praktischer Erfahrung.

Wir bieten Ihnen Gelegenheit, in einem kleinen Team und unter angenehmen und zeitgemässen Arbeitsbedingungen anspruchsvolle Aufgaben zu lösen und sich, Ihren Neigungen entsprechend, in ausgesprochene Spezialgebiete einzuarbeiten.

Fühlen Sie sich angesprochen? In diesem Falle freuen wir uns über Ihre schriftliche Bewerbung mit den üblichen Unterlagen.

Für alles weitere, das Sie und wir noch wissen möchten, schlagen wir das persönliche Gespräch vor.

Glauser Studer Stüssi
Ingenieure SIA/ASIC AG
Witikonstrasse 15
CH-8032 Zürich

Telefon 01/55 79 68



Mercuri Urval AG

Unser Auftraggeber gehört zu den führenden Unternehmen im Verkauf von Büroeinrichtungen mit Sitz in Zürich. Um der wachsenden Nachfrage nach anspruchsvollen, repräsentablen Büroeinrichtungen gerecht zu werden, geben wir einem kreativen

Architekten / Innenarchitekten / Wohnberater / Möbel-Designer die Chance zum Einstieg als VERKAUFSBERATER

Aufgaben:

Sie sind direkt dem Verkaufs- und Marketingleiter unterstellt. Sie beraten eine anspruchsvolle Kundenschaft (Entscheidungsträger aus allen Wirtschaftsbereichen, Selbständigerwerbende usw.) und verkaufen auserlesene und qualitativ hochstehende Büroeinrichtungsprogramme. In Ihrem Verkaufsgebiet (Grossraum Zürich) arbeiten Sie selbständig und resultatorientiert.

Was Sie mitbringen:

Sie sind ein dynamischer, selbständiger Mann – oder eine Frau; Sie schätzen den persönlichen Kontakt zu Interessenten und Kunden und sind gewohnt, Ihre Ideen und Konzepte überzeugend zu verkaufen. Sie haben ein Flair für Farben und Formen und Freude an originellen Büroeinrichtungen. Die Herausforderung, neu in den Verkauf einzusteigen und einer «aufgestellten», kreativen Kundschaft qualitativ hochstehende Produkte zu verkaufen, motiviert Sie. Sie wollen selbständig arbeiten, denken resultatorientiert und unternehmerisch.

Wir bieten:

Eine Produktpalette mit international bekannten Namen und Design wie Knoll, Castelli, Sitag, USM usw. Ein junges, dynamisches Team und die Unterstützung durch aktive Werbung sowie einen gut eingespielten Innendienst. Ein sehr interessantes Salär mit Provision, Spesen und Geschäftswagen.

Bitte senden Sie Ihre Bewerbung an die Beauftragte, MERCURI URVAL AG, Rietstrasse 50, 8702 Zollikon mit dem Vermerk 51.095 oder rufen Sie für weitere Informationen Telefon 01 391 94 00 an. Wir sichern Ihnen absolute Diskretion zu.

Büros in: Belgien, BRD, Dänemark, England, Finnland, Frankreich, Holland, Norwegen, Schweden, Schweiz, Spanien, USA.

Mercuri Urval AG



Arnold Mathis AG
Rätusstrasse 22
Tel. 081/21 61 81
CH-7000 Chur

Zur Ergänzung unserer Architektur-Abteilung suchen wir per sofort oder nach Vereinbarung einen

Architekten (ETH/HTL)

für die selbständige Bearbeitung von Gesamtüberbauungen, wie

- Mehrfamilienhäuser
- Hotels
- Gewerbe- und Industriebauten

Wir erwarten insbesondere Praxis in:

- Orts- und Quartierplanung
- Entwurf und Projektierung

Wir bieten:

- eine anspruchsvolle, abwechslungsreiche Stelle
- ein den Leistungen entsprechendes Salär
- gut ausgebaute Sozialleistungen

Wäre Ihnen Chur als Arbeitsort angenehm, und fühlen Sie sich angesprochen? Dann erwarten wir gerne Ihre schriftliche Bewerbung mit den üblichen Unterlagen oder Ihren Telefonanruf zwecks Vereinbarung eines Besprechungstermins.

Wir suchen eine/n

Hochbauzeichner/in

für die Mitarbeit an interessanten Bauaufgaben.
Eintritt nach Übereinkunft.

Tanner + Loetscher, Architekten BSA/SIA
Lindstrasse 27, 8400 Winterthur, Telefon 052 / 23 89 26

Wir suchen

Architekten HTL Bauzeichner

für vielfältigen Einsatz an anspruchsvollen öffentlichen Bauaufgaben.
Bitte schicken Sie Ihre Zuschrift mit Unterlagen an

Hans Howald, Architekt BSA
Hauserstrasse 5, 8032 Zürich

Zur Ergänzung unseres Teams suchen wir per sofort oder nach Vereinbarung einen

Architekten HTL/Bauführer

Gerne erwarten wir Ihre persönliche Kontaktnahme.

Arch.-Büro A. Sütterlin, Solistrasse 88, 8180 Bülach
Telefon 01 / 860 09 17

Gesucht in spezialisiertes Ingenieurbüro jüngerer

Zeichner-Konstrukteur

Aufgabenbereich: Mithilfe bei der Projektierung von einfachen bis anspruchsvollen Holzkonstruktionen. Selbständige Bearbeitung von Projektplänen, fachgerechten Ausführungs- und Detailzeichnungen samt Materiallisten.

Zuverlässigkeit und ein gutes Vorstellungsvermögen sind Voraussetzung für diese interessante Tätigkeit.

Wir wollen Sie bald kennenlernen und freuen uns auf Ihre handgeschriebene Bewerbung mit den üblichen Unterlagen.

H. Banholzer, Ingenieurbüro für Holzbau,
Obergrundstrasse 96, 6005 Luzern



Für unsere Abteilung Hochbau suchen wir einen

Architekten HTL

(wenn möglich mit mehrjähriger Erfahrung)

Arbeitsbereich: Projektierung und Bauleitung von Unterwerken, Unterhalt unserer Liegenschaften.

Wir bieten: Angenehmes Arbeitsklima in kleinem Team, Dauerstelle, zeitgemässe Anstellungsbedingungen.

St. Gallisch-Appenzellische Kraftwerke AG
Pestalozzistrasse 6, 9001 St.Gallen

Wir suchen begabten

Architekten

zur Mitarbeit an Wettbewerben und Projekten.

Gerne erwarten wir Ihre Anfrage mit den entsprechenden Unterlagen.

H. P. Menn, dipl. Architekt ETH/SIA/BSA
Poststrasse 43, 7000 Chur

Wir suchen per sofort oder nach Vereinbarung

Tiefbauzeichner(in)

wenn möglich mit Erfahrung auf dem Gebiet der Abwassertechnik.

A. W. Schmid + Partner, Ingenieurbüro
Bahnhofquai 15, Postfach, 8023 Zürich, Tel. 01 / 211 32 14

Expertenteam im Raume Olten sucht

Bauingenieur ETH oder HTL

mit min. 5 Jahren Erfahrung im allgemeinen Tiefbau (Projekt und Bauleitung).

Sind Sie interessiert, Ihre Erfahrungen im Rahmen unseres Teams bei der Lösung von Abfallbewirtschaftungsaufgaben einzusetzen?

Ihre schriftliche Bewerbung ist erbeten an:

SIEBER CASSINA + PARTNER
BERATENDE INGENIEURE UND GEOLOGEN ZÜRICH OLTEN BERN

Jurastrasse 6 4600 Olten

Kleineres Ingenieurbüro mit gutem Auftragsbestand sucht

Ingenieur ETH oder HTL (Statiker)

als Teilhaber. – Eintritt nach Vereinbarung.

Zuschriften bitte unter Chiffre SIA 313 an IVA AG, Postfach, 8032 Zürich.

Wir suchen eine/n

Bauzeichner/in

mit abgeschlossener Berufslehre, hauptsächlich für Eisenbetonarbeiten.

Angenehmes Arbeitsklima. Eintritt sofort oder nach Übereinkunft. Wir freuen uns auf Ihren Anruf oder Ihre schriftliche Bewerbung.

Ingenieurbureau Kamm + Stähli, Niederweg 2 A, 8907 Wettswil
Telefon 01 / 700 05 39

Ideenwettbewerb Bahnhof Chur

Verkehrsplaner gesucht

zur Vervollständigung eines dynamischen, interdisziplinären Teams.

Zuschriften erbeten unter Chiffre SIA 318 an IVA AG, Postfach, 8032 Zürich.

In unser Architekturbüroteam suchen wir einen jüngeren

Bauzeichner/Bauführer

zur selbständigen Bearbeitung von Ein- und Mehrfamilienhäuser. Eintritt nach Vereinbarung.

Interessenten melden sich bitte schriftlich mit den üblichen Unterlagen an:

M. Schneider, Schachenstrasse 115, 8906 Bonstetten

Stellengesuche

Dipl. Architekt ETHZ

Diplom 1972, Sprachen D/F/E/I, einige Jahre Erfahrung im Entwurf von Wohnbauten, mit Wettbewerbsentwürfen für Schul-/Sportanlage, mit Realisation von Sanierungs- und Renovationsaufgaben; mehrere Jahre Projektleiter und Mitarbeiter in der Hochbauforschung (Bauphysik, -kosten, -sanierung), sucht interessante Tätigkeit, evtl. Teilzeit, in vielseitigem unkonventionellem Architektur- und/oder Planungsbüro, Raum Zürich. Eintritt sofort oder nach Vereinbarung.

Offerten unter Chiffre SIA 316 an IVA AG, Postfach, 8032 Zürich.

Dipl. Bauingenieur ETH

Sprachen F/D/E, mit langjähriger In- und Ausländerfahrung in Planung, Projektierung und Bauleitung auf den Gebieten Tiefbau, Wasserbau und Wasserversorgung, sucht neuen Wirkungskreis. Feste oder zeitlich befristete Anstellung möglich.

Zuschriften erbeten unter Chiffre SIA 311 an IVA AG, Postfach, 8032 Zürich.

Bauingenieur HTL

mit mehrjähriger Erfahrung auf dem Gebiet des konstruktiven Ingenieurbaus (Hoch-, Industrie- und Stahlbau), sucht neue Stelle im Raum Solothurn/Bern/Biel. Einarbeitung in den allg. Tiefbau erwünscht.

Zuschriften unter Chiffre SIA 314 an IVA AG, Postfach, 8032 Zürich.

Architekt HTL / SIA

im Lehrberuf tätig (ETH/HTL), sucht Teilzeitstelle für Studien und Planbearbeitungen: Planung, Vorprojekt- und Projektbearbeitung, Detailstudium und Ausführungspläne.

Zuschriften unter Chiffre SIA 317 an IVA AG, Postfach, 8032 Zürich.

Junge dipl. Architektin ETH

sucht einjährige Praktikumsstelle im Raume Zürich/Winterthur/Baden.

Ich freue mich auf Ihre Antwort unter Chiffre SIA 315 an IVA AG, Postfach, 8032 Zürich.

Diverses

Erfahrener Bauleiter übernimmt in freier Mitarbeit

Devisierung/Bauleitung

für Wohn- und Industriebauten.

Anfragen unter Chiffre 1671 Zy, ofa, Orell Füssli Werbe AG, Holbeinstrasse 30, 8022 Zürich.

Geschäftsempfehlung

Nach langjähriger Erfahrung in der **Buchhaltung** von Kleinbetrieben sowie der selbständigen Führung des Sekretariates habe ich im Zentrum von Zürich mein eigenes Büro eröffnet. Ich empfehle mich für die Übernahme von Buchhaltungen von Anwalts- und Arztpraxen, Ingenieur- und Architekturbüros sowie Handwerksbetrieben. Ich übernehme auch Schreibarbeiten aller Art sowie stundenweise Ferienablosungen.

Eigene EDV-Anlage vorhanden. – Referenzen auf Anfrage.

Zuschriften erbeten unter Chiffre SIA 319 an IVA AG, Postfach, 8032 Zürich.

Gesucht qualifizierte Aargauer

Architekturbüros

für Vorprojektstudie betr. grössere Terrassenüberbauung in Ennetbaden. Es ist vorgesehen, 5 ausgewählte Büros mit einer Studie zu beauftragen.

Schriftliche Bewerbungen mit Referenzen sind zu richten unter Chiffre SIA 310 an IVA AG, Postfach, 8032 Zürich.

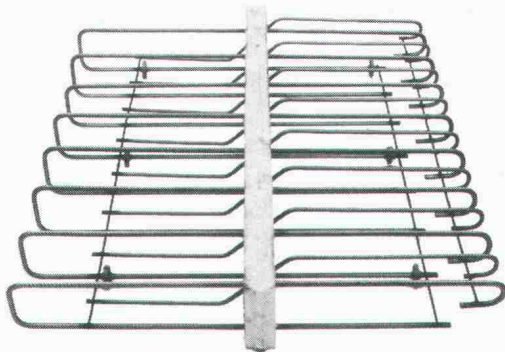
Dipl. Architekt ETH

Sehr guter Darsteller mit Projektierungs- und Wettbewerbserfahrung (Wohn- und Alterssiedlungen, Dorf-, Kultur- und Gemeindezentren, Schulen, Kranken-, Werk- und Altersheime, Behindertenzentren mit Werkstätten, Banken, Geschäftshäuser, Waffenplätze, Kasernen) – über 20 Preise (auch Plätze mit Weiterbearbeitung) – übernimmt freie Mitarbeit.

Kontaktnahme unter Chiffre SIA 309 an IVA AG, Postfach, 8032 Zürich.

Insertate bitte frühzeitig aufgeben!

Nr. 1
in Qualität
und Flexibilität
ebea[®]
Kragplatten-
anschlüsse



- Durchgehende Edelstahlarмирование
- Wasserabweisende Isolation
- Keine Schweissungen
- Baustellengerechte Elemente
- Sondermasse auf Anfrage
- Sofortige Franko-Lieferung

F. Brechbühler
Armierungsanschlüsse
Südstr. 4, 3110 Münsingen
Tel. 031/ 92 53 53-54



Kanton Basel-Landschaft

Auszeichnung guter Bauten

Sie haben gebaut! Haben Sie gut gebaut?

Gute Bauten 1980-1985

Hochbauten, technische Bauwerke, Neubauten oder Umbauten, private oder öffentliche Bauten im Kanton Basel-Landschaft, deren Fertigstellung zwischen 1980 und 1985 datiert, werden durch den Kanton Basel-Landschaft erstmals ausgezeichnet.

Auszeichnung

Architekt und Bauherr werden durch eine Urkunde geehrt. Am «guten Bau» wird eine Tafel angebracht werden.

Termine, Unterlagen

Termin für die Einreichung der notwendigen Unterlagen ist Freitag, 13. September 1985.

Auskünfte erteilt das Sekretariat des Amtes für Orts- und Regionalplanung, Rheinstrasse 29, 4410 Liestal, Telefon 061/ 96 55 83. Dort können auch die Teilnahmebedingungen bezogen werden.

**Bau- und Landwirtschaftsdirektion
Kanton Basel-Landschaft**

**Alles über
Klimaschränke
und Klimageräte:**

Das Klima in wichtigen Räumen

- EDV
- Direktion
- Läden
- Labor
- Computer
- Praxen
- Prüfung
- Weinkeller

muss stimmen

Service in der ganzen Schweiz

KLIMAWATT AG
01-4636640

Gutstraße 86
8055 Zürich

Airwell
...die ersten
in Europa!

**Höchste Qualität und Sicherheit
in Sachen Fließbeton.**

PREMIX Beton

Beschreibungsschreiben
PREMIX AG 01 4636640

**FENSTERFABRIK
GASSER AG
6110 WOLHUSEN**



**FENSTER
GASSER**

041 - 71 12 28



Baustatikprogramme für Sirius, IBM-PC Apricot u.a. MS-DOS-Rechner sowie CBM

Über 40 Programme: Ebene und räumliche Stab- und Fachwerke, inkl. Th.2. Ordnung und Vorspannung, Platten mit finiten Elementen, Stahlbeton, Holzbau, Grundbau usw. **Neu: TWO, TWP.**

Wulf Seele, Ing. SIA, Flurstrasse 44, 2544 Bettlach, 065 / 55 21 43

**Wer inseriert,
wird nicht vergessen!**

EDV für das Bauwesen · EDV-Gesamtlösungen · Software-Erstellung · Computergrafik
Zwinglistrasse 21, CH-8026 Zürich, Telefon 01-241 33 22

Lesen Sie die Informationen über Computer im Bauwesen im Schweizer Ingenieur und Architekt
Nr. 7, 17, 25, 36, 41 und 51/52.

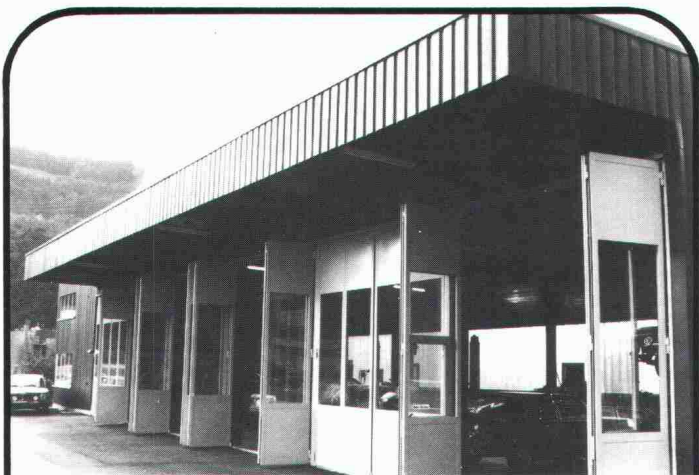
**data
grafik
ag**

SWISSBAU 5.-10.2.
MUBA Basel

MICRO COMP 27.-30.3.
Kunsthaut Luzern

LOGIC 10.-13.4.
ZÜSPA Zürich

SWISSDATA 10.-14.9.
MUBA Basel



Tore, Tore, Tore...

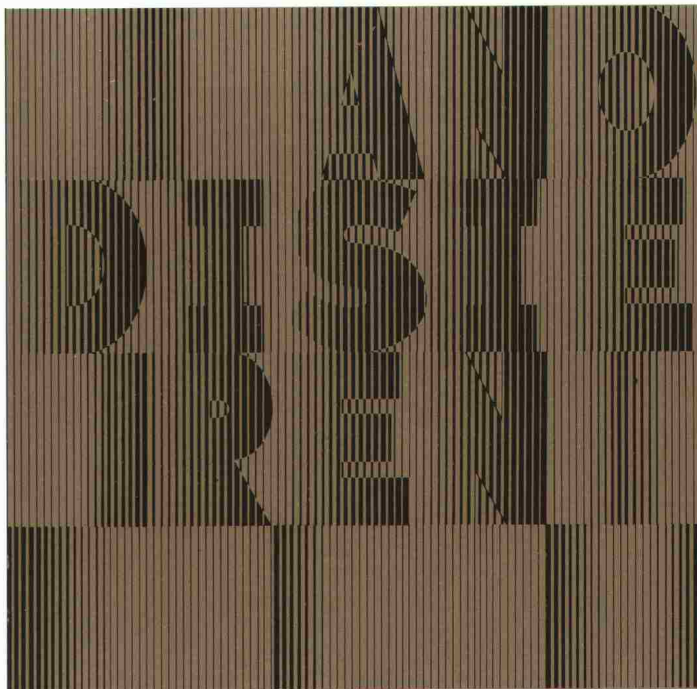
In Stahl und Aluminium liefern wir:
 Sektionaltore ● Falttore ● Schiebetore
 Rollltore ● Antriebe ● Sonderkonstruk-
 tionen gemäss Ihren Anforderungen.

Fordern Sie uns heraus!

Pfister AG



Metallbau
 8575 Mauren TG
 072 · 44 20 20



anodisieren

von Aluminiumbauteilen heisst

dekorativ bauen

dauerhaft schützen

Weitere Informationen über Anodisieren erhalten Sie beim
 Sekretariat des VSA – Verein Schweizerischer Anodisierbetriebe
 c/o Fides Treuhandgesellschaft, Bleicherweg 33,
 Postfach 656, 8027 Zürich; Telefon 01 202 78 40

Die Schwäche der Isolation
 ist **unsere Stärke**

Eine Neuentwicklung
 aus unserem Werk
luftdichte Fugen

Unsere Stärke:
gründliche Beratung

SCHICHTEX
 ISOLIERBAUSTOFFE

Bau + Industriebedarf AG
 4104 Oberwil / BL Tel. 061 30 40 30

Das beste Produkt hat auch die beste Verpackung

Die neue ProPortion

Für Fugen im Hochbau. Erfüllt DIN Norm 18540



The image shows a hand holding a tube of Sikaflex 15LM adhesive. The tube is yellow and silver, with the brand name 'Sikaflex' and '15LM' prominently displayed. Below the main name, it says 'LOW MODULE'. On the right side of the tube, there is a red label with text in multiple languages: 'Hartstark und weichelastisch', 'High adhesive, low-modulus', 'Forte adhérence et d'élasticité souple', and 'Forte adesione ed elasticità morbida'. To the right of the tube, there is a vertical color chart with 15 horizontal bars of different colors, ranging from light beige to dark green. Below the chart, there is a small text: 'Diese Farben nicht als Farbvorlagen verwenden'.

Neu: Vielfarbig!
Verlangen Sie unsere
Sikaflex®-15 LM Farbtonkarte!

 **Sikaflex®**
15LM
LOW MODULE

Sikaflex® – dichtet Fugen besser

Zu beziehen bei Ihrem Baumaterialhändler
Sika AG, CH-8048 Zürich, Telefon 01/62 40 40

Sika – Ein Schweizer Unternehmen weltweit führend in der Bauchemie

Diese Farben nicht als
Farbvorlagen verwenden