

**Zeitschrift:** Schweizer Ingenieur und Architekt  
**Herausgeber:** Verlags-AG der akademischen technischen Vereine  
**Band:** 103 (1985)  
**Heft:** 25

## **Werbung**

### **Nutzungsbedingungen**

Die ETH-Bibliothek ist die Anbieterin der digitalisierten Zeitschriften auf E-Periodica. Sie besitzt keine Urheberrechte an den Zeitschriften und ist nicht verantwortlich für deren Inhalte. Die Rechte liegen in der Regel bei den Herausgebern beziehungsweise den externen Rechteinhabern. Das Veröffentlichen von Bildern in Print- und Online-Publikationen sowie auf Social Media-Kanälen oder Webseiten ist nur mit vorheriger Genehmigung der Rechteinhaber erlaubt. [Mehr erfahren](#)

### **Conditions d'utilisation**

L'ETH Library est le fournisseur des revues numérisées. Elle ne détient aucun droit d'auteur sur les revues et n'est pas responsable de leur contenu. En règle générale, les droits sont détenus par les éditeurs ou les détenteurs de droits externes. La reproduction d'images dans des publications imprimées ou en ligne ainsi que sur des canaux de médias sociaux ou des sites web n'est autorisée qu'avec l'accord préalable des détenteurs des droits. [En savoir plus](#)

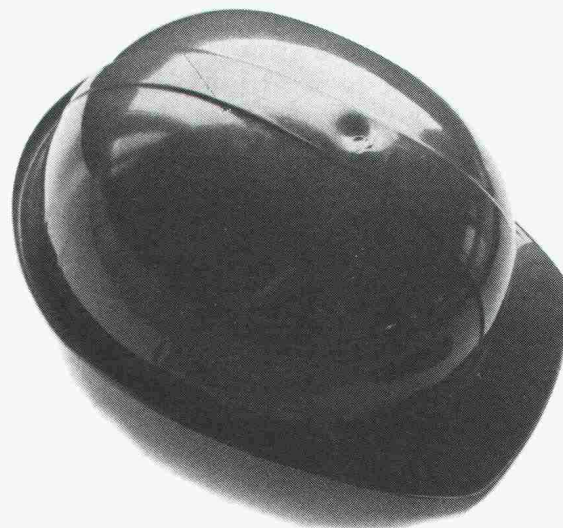
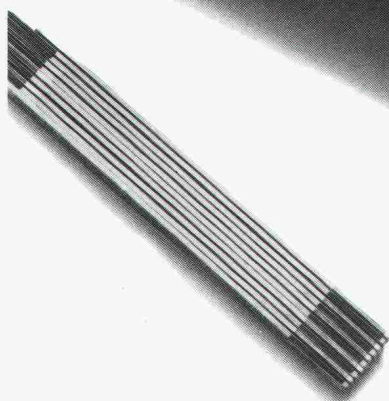
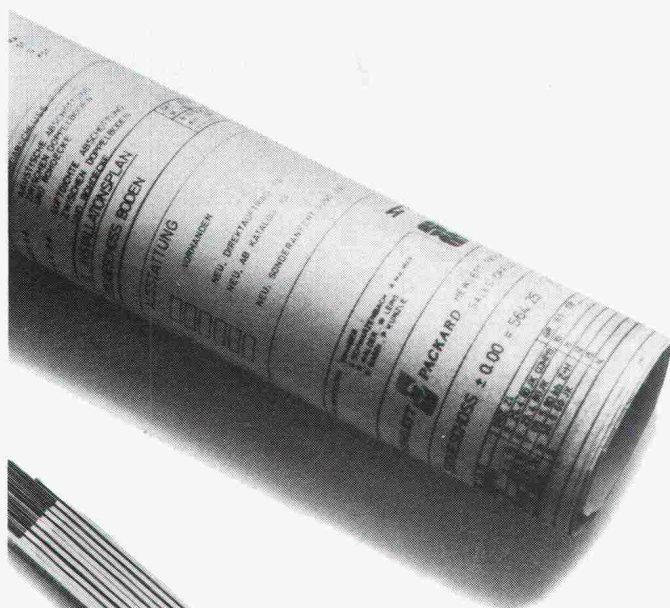
### **Terms of use**

The ETH Library is the provider of the digitised journals. It does not own any copyrights to the journals and is not responsible for their content. The rights usually lie with the publishers or the external rights holders. Publishing images in print and online publications, as well as on social media channels or websites, is only permitted with the prior consent of the rights holders. [Find out more](#)

**Download PDF:** 26.01.2026

**ETH-Bibliothek Zürich, E-Periodica, <https://www.e-periodica.ch>**

# Computerlösungen von Profis...



Weil wir der Meinung sind, dass Branchenlösungen für Baufachleute von Baufachleuten stammen sollten, haben wir uns mit kompetenten Partnern aus der Baubranche zusammengetan, um branchentaugliche Computerlösungen anbieten zu können.



**cubus**  
Software

Ingenieur- und Planungsbüro  
rony dahinden

**awaco**  
CAD

SCHÄRER **BT**  
CT

BETRIEBS- UND COMPUTERTECHNIK

**AS** ARCHITEKTURSOFTWARE BERN  
S.SALERA + B.KUHN

Wir interessieren uns für Lösungen auf folgenden Gebieten:

- ☐ Baustatik
- ☐ Bauadministration
- ☐ Architektur/CAD
- ☐ \_\_\_\_\_

Vermitteln Sie uns Unterlagen von Ihren Partnern.

Name: \_\_\_\_\_

Vorname: \_\_\_\_\_

Firma: \_\_\_\_\_

Strasse: \_\_\_\_\_

PLZ/Ort: \_\_\_\_\_

Telefon: \_\_\_\_\_

Hewlett-Packard (Schweiz) AG  
Allmend 2, 8967 Widen



**HEWLETT  
PACKARD**

Einfache Lösungen für komplexe Probleme



# Was bereits gemacht ist, muss nicht erst gemacht werden. Das vereinfacht vieles.

Unsere vorfabrizierten Spezial-Beton-Pfähle sind fixfertig zum Pfählen. Sie verlangen weder umständliche Vorarbeiten noch kostspielige Vorrichtungen. Dadurch wird vieles einfacher. Und sicherer. Denn ihre Qualität hängt nicht vom Baustellenpersonal ab.

Weitere Vorzüge der fertigen BRUN-Pfähle: Sie eignen sich für alle Böden; sie sind besonders lang; sie sind schnell verfügbar; sie erlauben auch bei kleineren Objekten eine Pfählung; sie hinterlassen eine saubere Baustelle.

Möchten Sie Genaueres wissen, verlangen Sie eine ausführliche Dokumentation. Oder fragen Sie. Was Sie erfahren, wird vieles vereinfachen. Und allerhand einsparen.

## Elementwerk Brun AG Luzern

6020 Emmenbrücke  
Mooshüslistrasse, Postfach  
Telefon 041-55 16 16, Telex 72 697

**BRUN**

## Beton-Pfähle von BRUN. Fertig!

Ich bitte um Zusendung  
Ihrer Pfahl-Dokumentation.

SIA

Firma: \_\_\_\_\_

PLZ/Ort: \_\_\_\_\_

Strasse: \_\_\_\_\_

Sachbearbeiter: \_\_\_\_\_

Einsenden an:  
Elementwerk Brun AG Luzern  
Postfach, 6020 Emmenbrücke



# Kuster Bohrunternehmung AG

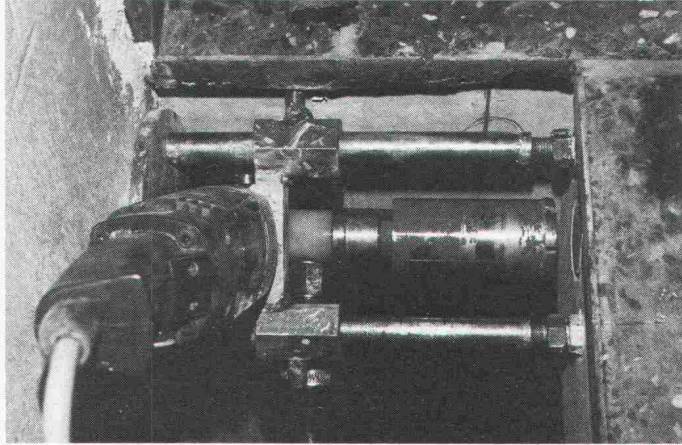
Gubelstrasse 41

8050 Zürich

Telefon 01/311 66 33

**NEU**  
bei  
**KUSTER**

## Kernbohrungen bei minimalsten Platzverhältnissen



### Das Problem

Der Hilferuf kam von der Bauleitung einer Fabrikanlage in Dielsdorf.

Für das Geländer wurden Kernbohrungen mit einem Minstdurchmesser von 65 mm und einer Mindestdiefe von 110 mm in eine armierte Treppenwange gebraucht.

Zwischen Treppenhauswand und Treppenwange betrug der Abstand 28–30 cm, also ging es darum, ein Kernbohrgerät zu finden, das den Verhältnissen in Bezug auf Bohrdurchmesser (65 mm), Bohrtiefe (110 mm) und Installationstiefe (280–300 mm) entsprach.

Unmöglich! – Unmöglich . . . ?

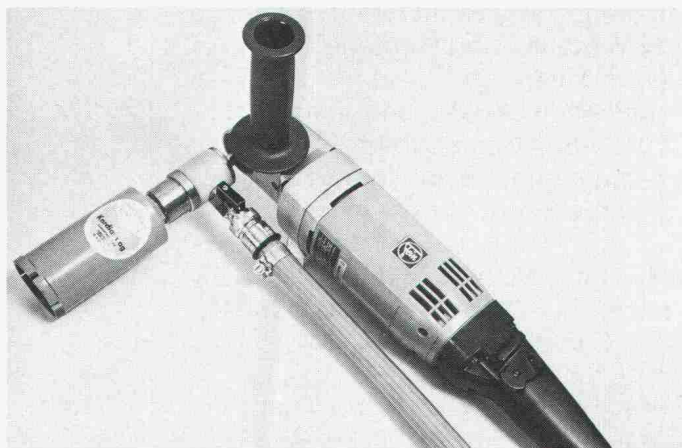
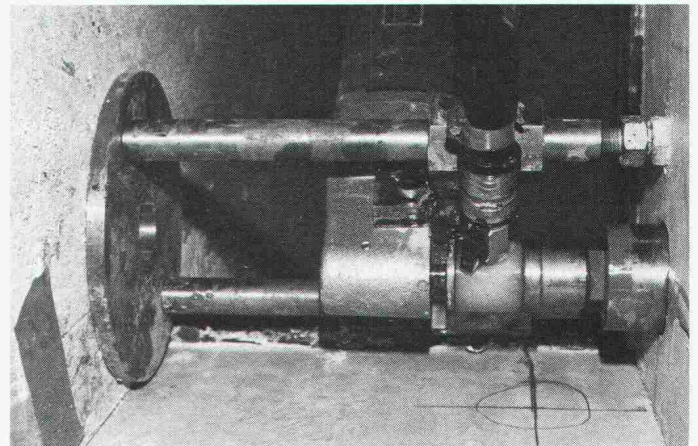
### Die Lösung

In enger Zusammenarbeit mit der renommierten Kardiam AG, Hersteller von Diamantwerkzeugen für die Bau- und Steinindustrie, wurde *innert 24 Stunden* ein Gerät entwickelt und konstruiert, das allen Anforderungen entsprach.

Das Bohrgerät darf als absolute Neuheit betrachtet werden!

Und wiederum wurde bewiesen, für Spezialaufträge nur Spezialisten.

«Im Kleinen liegt die Grösse»



Die Kuster Bohrunternehmung AG ist auf folgende Arbeiten spezialisiert

- Diamant Bohrungen
  - Trockenbohrungen
  - Betonfräsen -pressen
  - Beton Abbrucharbeiten
  - Asphalt- Fugen- und Belagsfräsarbeiten
- Wir arbeiten staubfrei, erschütterungsfrei und ohne Risiko.

Gerne beraten wir Sie bei Ihren speziellen Problemen

Rufen Sie uns an

**Telefon 01/311 66 33**



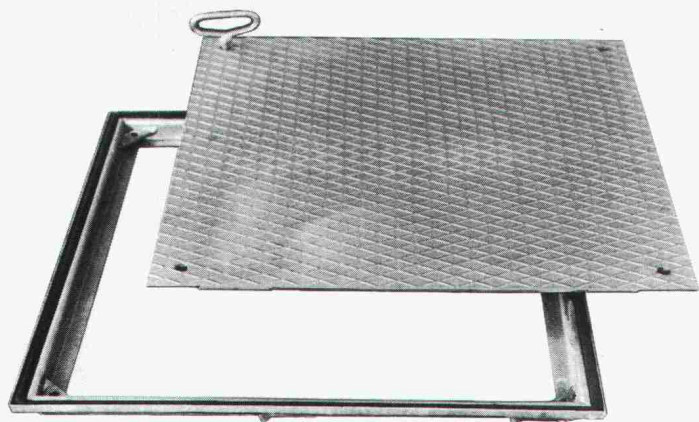


Wir jubilieren: 1860 begann Jakob Baumann in Horgen mit der Herstellung von Rolladen und Jalousieladen. – Heute, 125 Jahre später, ist die Firma Baumann AG Rolladenfabrik in Wädenswil ein führendes Unternehmen auf dem Gebiet des Sonnen- und Wetterschutzes. Mit 400 Mitarbeitern werden täglich über 1000m<sup>2</sup> Rolladen-, Lamellenstoren, sowie Stoffstoren hergestellt und durch die 14 Verkaufs- und Montagestellen in der ganzen Schweiz montiert. Wir möchten allen Architekten und Bauherren für ihr Vertrauen danken, das sie fünf Generationen Baumann entgegengebracht haben und freuen uns, auch in Zukunft für sie arbeiten zu dürfen.

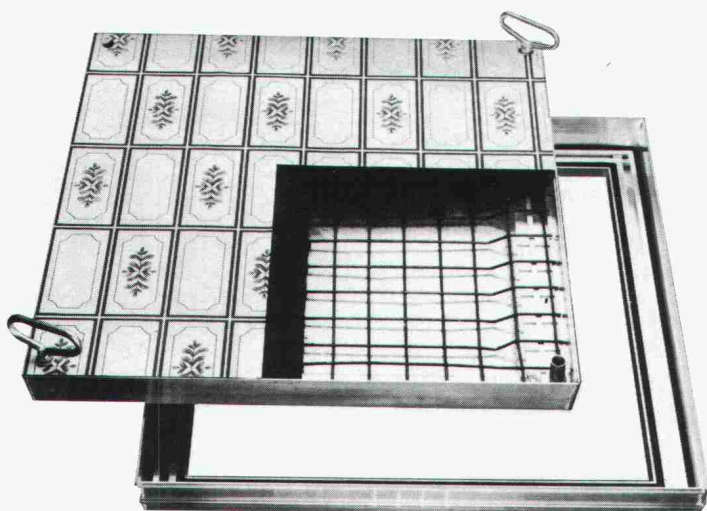
Baumann AG, Rolladenfabrik Wädenswil/Zürich/  
Winterthur/Luzern/Bern/Thun/Basel/Oberentfelden/  
Abtwil-St.Gallen/Chur/Cadenazzo/Lausanne/  
Neuenburg/Genf.

# FI-Schachtabdeckungen

aus ALUMINIUM und  
verzinktem Eisenblech



Modell Riffelblech



Modell mit wählbarer Oberfläche

Schachtabdeckungen mit wählbarer  
Oberfläche oder Riffelblechdeckel.  
Formschön, leicht und preiswert.  
Normalausführung und wasserdicht.  
Begehrbar und befahrbar bis 400 kN Prüfkraft.  
Reihenabdeckungen.

Verlangen Sie Unterlagen bei:

**WERNER MAAG AG**  
**Zeltweg 44, 8032 Zürich**

Telefon 01 / 251 75 80/81 – Telex 58675

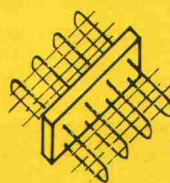
SIA 40

Die Lösung für das Wärmebrücken-Problem  
Kragplatte – Betondecke heisst:

## wärmedämmender EGCO-Kragplatten- Anschluss



- ☐ Für Decken ab 16 cm geeignet.
- ☐ Sehr einfacher, kostengünstiger Einbau
- ☐ Durchgehende Wärmedämmschicht aus Steinwolle.
- ☐ Sehr gute Trittschallisolation, erhöhter Schallschutz nach SIA 181.
- ☐ Schweizer Produkt, Verkauf durch den Stahl- und Baumaterialhandel.
- ☐ Nachträgliches Erstellen des Balkons ohne zusätzlichen Aufwand möglich.
- ☐ Ausbildung von Ecken mit Normelementen möglich.



**EGCO®**

Techn. Beratung:

EGCO AG  
Gstaadstrasse  
3792 Saanen  
Tel. 030 / 4 55 00

Verkauf, Produktion:

EGCO AG  
Postfach 2  
9476 Weite  
Tel. 085 / 5 22 33

Senden Sie mir  
unverbindlich

☐ Dokumentation

☐ Bestell-Listen

☐ Verlegeanleitung  
Plankleber

☐ Ich habe ein Problem,  
rufen Sie mich an

Name \_\_\_\_\_

Firma \_\_\_\_\_

Strasse \_\_\_\_\_

PLZ / Ort \_\_\_\_\_

Tel. \_\_\_\_\_



# ISAL FENSTER

## ALUMINIUM-HOLZ SYSTEM 33 Mit spannungsfreier Verbindung

Verlangen Sie nähere Informationen bei:

Ferdinand Frick AG  
FL-9494 Schaan

Megert und Frutiger Holzbau AG  
3613 Steffisburg

Hunkeler AG  
6004 Luzern

Lizenzvergabe: Eltreva AG, CH-4147 Aesch

## Grundwasser- absenkung

Filterbrunnen  
Wellpointanlagen

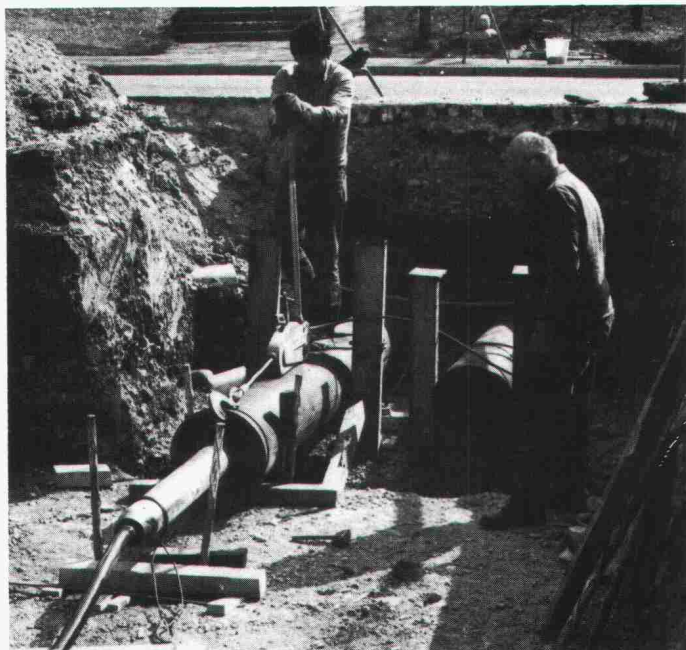
KleinfILTERbrunnen  
Vakuumanlagen



Technische  
Beratung/Bau-  
ausführung:

Neugutstr. 52, 8600 Dübendorf

Bauunternehmung AG Tel. 01/8210085  
Zürich - Dübendorf - Aarau - Chur - Grenchen - St. Gallen



## Unterquerungen

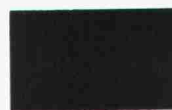
### Rammvortriebe

mit Stahlrohren  $\varnothing$  16 - 100 cm

### Hydraulische Pressvortriebe

mit Betonrohren  $\varnothing$  100 - 400 cm

Technische Beratung und Ausführung:



**BRUNNER  
ERBEN**

HOCH + TIEFBAU

Arnold Brunner's Erben Bauunternehmung Zürich

Nachfolger Murbach-Brunner + Co.  
8050 Zürich, Leutschenbachstrasse 52

Telefon 01 / 301 06 60

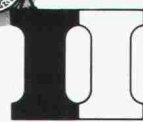


# Ihre verbandseigene Personalvorsorge hat sich über Jahre bewährt.

Die Pensionskasse SIA STV BSA FSAI ist entstanden aus dem Gedanken, dass eine Selbsthilfeorganisation der Verbände die berufseigenen Vorsorgebedürfnisse ihrer Mitglieder am besten kennt. Dieses Konzept hat sich mehr als 20 Jahre bewährt. Und seither können wir Ihnen als Mitglied eines dieser Verbände eine lückenlose Alters-, Hinterbliebenen- und Invalidenvorsorge garantieren. Individuell abgestimmt auf Ihre Bedürfnisse und die Ihrer Mitarbeiter.

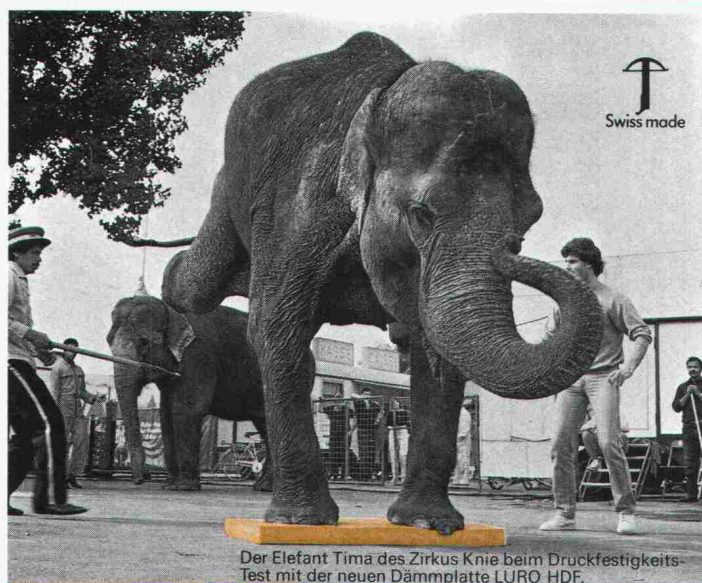
Lassen Sie sich von uns beraten oder fordern Sie weitere Informationen an:

**Tel. 031/22 03 82.**



**Pensionskasse  
SIA STV BSA FSAI**

**Eine Selbsthilfe Ihrer Berufsverbände.  
Sicher. Autonom. Leistungsfähiger.**



Der Elefant Tima des Zirkus Knie beim Druckfestigkeitstest mit der neuen Dämmplatte LURO HDF.

## Das leichteste Material trägt das schwerste Gewicht!

Exklusiv von ISOVER-Vetroflex:  
LURO HDF eine neue Dämmplatte  
von optimaler mechanischer  
Druck- und Zugfestigkeit.  
Mit garantierten Werten von 0,01  
bis 0,1 N/mm<sup>2</sup> – je nach Plattentyp  
– ist LURO HDF besonders geeignet  
für Flach- und Steildächer sowie  
für stark belastete Böden.

Verlangen Sie unsere ausführliche  
Dokumentation.



FIBRIVER  
Gewerbestrasse  
8155 Niederhasli/ZH  
Tel. (01) 850 24 44



Brandschutz und Isolation in einem Element,  
als Deckenverkleidung mit einem Feuerschutz-  
widerstand laut EMPA Grossefen-Test 1982  
von F 30 unter Holz und F 90 unter Stahl oder  
Beton. Weiss beschichtet.

### Vorteile der Brandschutz-Isolierelemente:

- Brandschutz und Isolation in einem Element
- Grosse Formate - geringe Montagekosten
- leichte Handhabung durch geringes Gewicht
- Isolation individuell nach Erfordernis
- eingebaute Dampfbremse

### Coupon Brandschutz-Isolierelemente

Senden Sie uns Ihre technischen Informationen/Muster

Firma	
Sachbearbeiter	
PLZ/Ort	
Telefon	

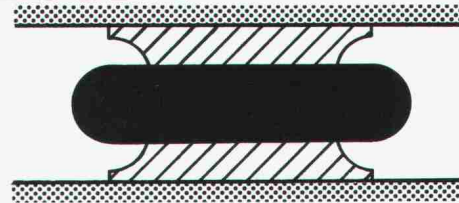
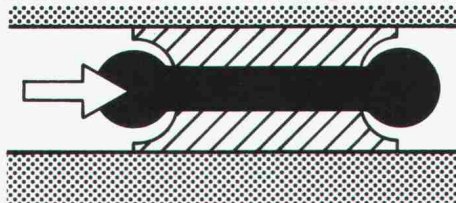
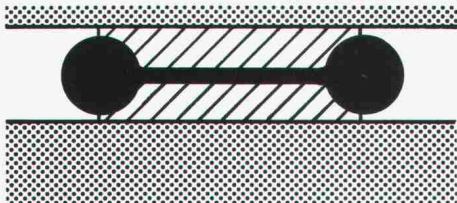


Hersteller:  
**Wespanwerk Wenger AG**  
8574 Lengwil  
Telefon 072 75 13 13

Vertretung Kt. ZH: Schlumpf AG  
Isoliermaterialien + Sperrholz  
8606 Nänikon  
Telefon 01 941 11 40



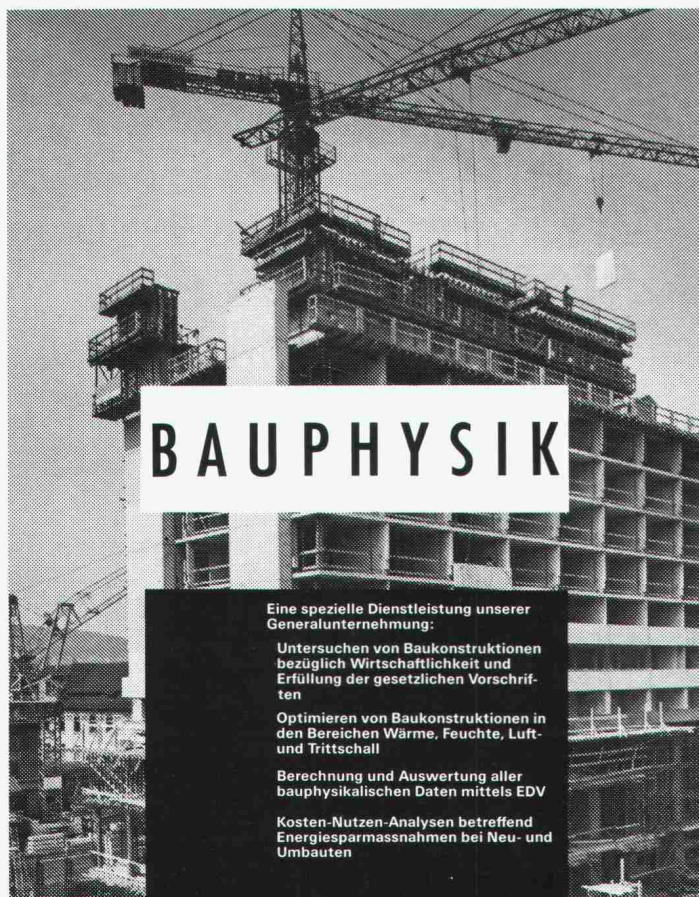
# FREYSSINET-FLACHPRESSEN



**um unerwünschte Verformungen und Risse zu vermeiden**

- Einsatzmöglichkeiten im Hoch- und Tiefbau
- vertikales und horizontales Vorbelasten von Bauteilen
- Minimale Einbauhöhe
- Tragkraft 3 bis 1200 to

**FREYSSINET AG, Bolleystr. 11, 8006 Zürich, Tel. 01 / 47 71 47**



## BAUPHYSIK

Eine spezielle Dienstleistung unserer Generalunternehmung:

Untersuchen von Baukonstruktionen bezüglich Wirtschaftlichkeit und Erfüllung der gesetzlichen Vorschriften

Optimieren von Baukonstruktionen in den Bereichen Wärme, Feuchte, Luft- und Trittschall

Berechnung und Auswertung aller bauphysikalischen Daten mittels EDV

Kosten-Nutzen-Analysen betreffend Energiesparmassnahmen bei Neu- und Umbauten



**AG Heinr. Hatt-Haller**  
8022 Zürich. Tel. 01/211 87 40

## Schilling

**Kaminbau und Sanierung für Industrie, öffentliche Bauten und Wohnhäuser.**

Planung, Herstellung und Montage durch erfahrene Spezialisten. Schilling-Chromstahlkamine sind geprüft und durch den VKF anerkannt, TA-Nrn. 4191, 4291, 4299. Verlangen Sie Beratung oder eine Expertise:

**Ing. K. Schilling AG/SA**  
**Kamin- und Feuerungsbau**

8600 Dübendorf:  
Schulhausstrasse 27,  
Tel. 01/821 88 05

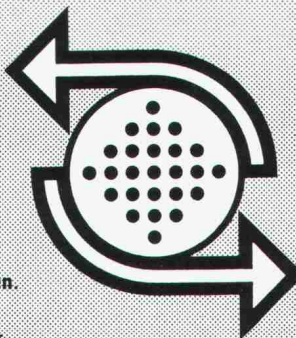
1052 Le Mont-sur-Lausanne:  
Case postale 9, Tel. 021/32 64 33



**Verkehrsspezialisten**  
**gibt es viele.**

**Aber wenige mit unserer Erfahrung.**

Wir projektieren, fabrizieren und realisieren:  
Computergesteuerte Verkehrsnetze,  
direkt- und ferngesteuert für Städte und Regionen.  
Kleinverkehrsrechner, Knotensteuergeräte  
Vollautomatische Ausrüstungen für Parkhäuser



Garagen- und Tunnelsteuerungen  
inkl. Abfertigungssysteme  
Transportable Anlagen für Baustellen  
Fussgängersicherungsanlagen  
Einzelteile für Signalanlagen Verkehrsdetektoren  
Service-, Pikett- und Unterhaltsdienst  
Eigenes Verkehrsingenieurbüro

**Hasler-Signal**

**AKTIENGESELLSCHAFT**  
Engelhardenstr. 18, 3001 Bern. ☎ 031/23 77 65



# Heizungs- und Klimaanlage von Sulzer. In moderner Technik. Sauber installiert.

# SULZER

Unser Name bürgt für  
Erfahrung und Qualität.  
Bei der Projektierung,  
der Installation und beim  
Service.

Gebrüder Sulzer  
Aktiengesellschaft  
Heizungs- und Klimatechnik  
8401 Winterthur  
Telefon 052-811122

## Kiefer & Studer AG Geotechnisches Bureau

Grundbauberatung

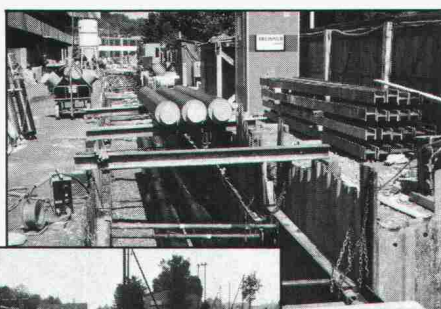
Landererstrasse 2

Wasserwirtschaft  
Ingenieurgeologie

CH-4153 Reinach  
Telefon 061/76 94 76

Bauschäden  
Erschütterungsmessungen  
Erdbaulabor

## Fernwärme- Rohrleitungssysteme aus Brugg



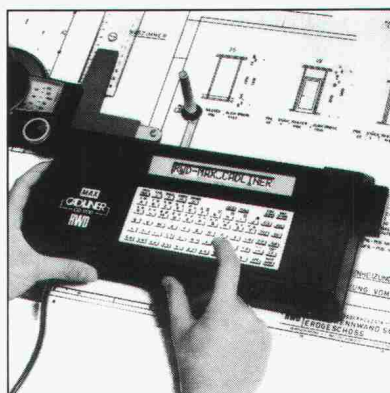
FERWAG-  
Rohre  
im Baukasten-  
System



FLEXWELL-  
Leitungen  
von der Rolle  
in den Graben

**BRUGG**

Kabelwerke Brugg AG · 5200 Brugg · Telefon 056/41 11 51



**RWD**  
Schweizer Qualitäts-  
Zeichentechnik

## Nutzen Sie Ihre Zeit besser und überlassen Sie die Schablonenroutine dem Cadliner CD 1100.



Senden Sie mir deshalb **gratis** die umfassende  
Dokumentation über Cadliner CD 1100.

Adresse

\_\_\_\_\_

\_\_\_\_\_

Coupon einsenden an: Reppisch-Werke AG, 8953 Dietikon, Tel. 01-740 68 22



# Warum gerade GRUNDFOS Pumpen?

**GRUNDFOS Grund 1: Die Qualität.**  
Alle GRUNDFOS Pumpen sind aus Chrom-Nickel-Stahl. Ein Qualitätsvorteil, der für sich zählt – und für Sie.

**GRUNDFOS Grund 2: Die Erfahrung.**  
Die Erfahrung von jährlich über 3 Mio. gebauten Pumpen kommt auch Ihnen zugute.

**GRUNDFOS Grund 3: Der Service.**  
Der prompte GRUNDFOS Service steht Ihnen in der ganzen Schweiz zur Verfügung. Von Zürich, Bern oder Lausanne aus, sind wir rasch bei Ihnen.

**GRUNDFOS Grund 4: Überall auf der Welt.**  
Profitieren Sie vom weltweiten Know-How aus über 80 Ländern der Welt.

**GRUNDFOS Grund 5: Der Preis.**  
GRUNDFOS Pumpen gibt es zu einem Preis, für den Sie nicht einmal jede herkömmliche Pumpe vergleichbarer Leistung bekommen.

## Ein Beispiel:

Vertikale Kreisel- und Unterwasserpumpen für Wasserversorgung, Verfahrenstechnik und Industrie.  
Fördermengen bis 75 bzw. 120 m³/h  
Förderhöhen bis 240 bzw. 600 m.



GRUNDFOS PUMPEN AG

ZH: Bruggacherstr. 10  
8117 Fällanden  
Tel. 01-825 29 25  
Telex 59 928

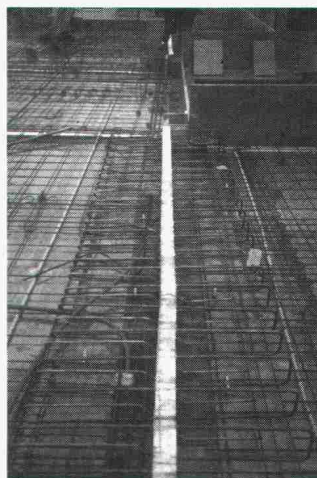
BE: Militärstrasse 10  
3014 Bern  
Tel. 031-41 13 71

VD: Route de la  
Conversion 107  
1095 Lutry  
Tel. 021-39 31 13

**GRUNDFOS®**  
...die richtige Pumpe



## Nr. 1 in Qualität und Flexibilität



- Durchgehende Edelstahlarmierung
- Wasserabweisende Isolation
- Keine Schweißungen
- Baustellengerechte Elemente
- Sondermasse auf Anfrage
- Sofortige Franko-Lieferung

**ebea®**  
**Kragplatten-**  
**anschlüsse**

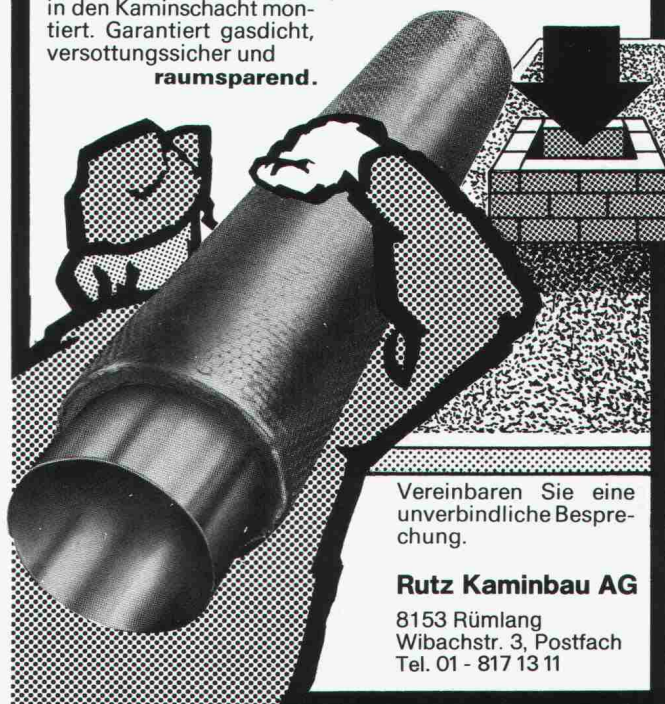
**F. Brechbühler**

Armierungsanschlüsse  
Südstr. 4, 3110 Münsingen  
Tel. 031/92 53 53-54

Für wirtschaftlichen Kaminbau

**Rutz** Schachtkamine aus Chromnickelstahl

Das hochsäurefeste CrNiMo-Stahlkamin wird fertig isoliert zum Bau gebracht und im Baukastensystem in den Kaminschacht montiert. Garantiert gasdicht, versottungssicher und **raumsparend.**



Vereinbaren Sie eine unverbindliche Besprechung.

**Rutz Kaminbau AG**

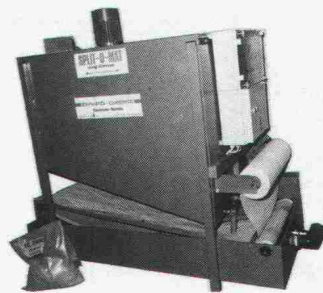
8153 Rümlang  
Wibachstr. 3, Postfach  
Tel. 01 - 817 13 11



# IndustrieAbwasser

## Erprobte Problem-Lösungen für alle Branchen

- über 300 installierte Anlagen
- kostenlose Verfahrens-Ausarbeitung und Eingabe an das Gewässerschutzamt
- eigene Laboratorien, eigener Anlagebau



### SPLIT-O-MAT®

- Emulsionsspaltung
- Ultrafiltration
- Aktivkohle-Adsorption

Enviro-Chemie AG  
Abwassertechnik  
CH-8733 Eschenbach SG  
Tel. 055 · 86 25 07, Telex 875 263

ENVIRO-CHEMIE

## NIEDERBERGER ISOLIERUNGEN

für Wärme-, Kälte- und Schallschutz

6010 KRIENS Schachenstrasse 7

Telefon Geschäft 041/45 84 15  
Privat 041/45 84 10



## FELMA Aufzug-treppen

Grösste Vorteile auf kleinstem Raum!

Über 100 000 fach bewährt. Deckel gut isoliert. Die FELMA-Aufzugtreppen gibt es in verschiedenen Ausführungen. Verlangen Sie die ausführlichen Unterlagen.

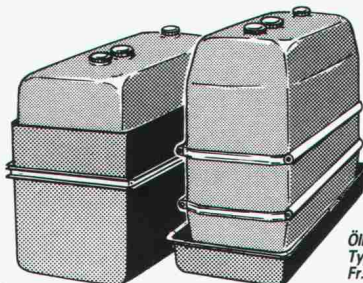


**Feldmann + Co. AG**  
Holzbau – Treppenbau  
3250 Lyss  
Tel. 032 · 84 11 84

## Heizoeltank-Aktion

Vom Bundesamt für Umweltschutz bewilligte Modelle

1000 ltr. 340.-  
1100 ltr. 340.-  
1500 ltr. 460.-  
2000 ltr. 545.-



Auffangwanne aus Kunststoff  
Inhalt 100% 25%  
1000 ltr. 485.- 230.-  
1100 ltr. 495.- 270.-  
1500 ltr. 645.- 290.-  
2000 ltr. 740.- 335.-

Elektro-Pumpe  
220 V, 30 ltr./min.  
Fr. 310.-

Ölhandpumpe  
Typ Standard ca. 30 ltr./min.  
Fr. 150.-

faser-plast

**Faser-Plast AG Kunststoffe**  
9532 Rickenbach/Wil Telefon 073-23 21 44



Schweizerische Bankgesellschaft, Lugano  
**Realisiert mit ALISOL**

dem bewährten Profilsystem für energiesparende und unterhaltsfreie Fenster, Türen und Fassaden aus Aluminium. Alles Weitere über ALISOL sagt Ihnen gerne unser Verkauf Sonderprodukte. Telefon 064 70 11 01

ALUMINIUM  
AG  
MENZIKEN





# Stellen- und Gelegenheits-Anzeigen

## Tarif

Stellenangebote und Ausschreibungen					Ermässiger Preis für Stellengesuche			
1/1-Seite	185×260 mm	Fr. 1440.—	1/6-Seite	90×84 mm		1/12-Seite	90×40 mm	Fr. 140.—
1/2-Seite	90×260 mm			185×40 mm	Fr. 300.—			
	185×128 mm	Fr. 760.—	1/8-Seite	90×62 mm		1/16-Seite	90×29 mm	Fr. 103.—
1/3-Seite	90×172 mm	Fr. 520.—		185×29 mm	Fr. 230.—			
1/4-Seite	90×128 mm		1/12-Seite	90×40 mm	Fr.165.—	1/24-Seite	90×21 mm	Fr. 75.—
	185× 62 mm	Fr. 400.—						

Chiffregebühr Fr. 7.—, Ausland Fr. 10.—

Für Stellengesuche wird Vorauszahlung verlangt.

Anzeigenschluss: Mittwoch der Vorwoche, 10 Uhr

**IVA AG für internationale Werbung, 8032 Zürich**  
Mühlebachstrasse 43, Tel. 01 / 251 24 50, PC 80-32735

Filiale:  
1004 Lausanne, Pré-du-Marché 23  
Tel. 021 / 37 72 72

00-b

## Stellenangebote

### **Wasserbau: vom Projektleiter in die technische Leitung eines Ingenieurbüros**

Unser Auftraggeber ist das führende Ingenieurunternehmen auf dem Gebiet des Wasserbaus im **Kanton Freiburg**. Hohes Qualitätsbewusstsein, überdurchschnittliches Know-how und eine zukunftsorientiert handelnde Geschäftsleitung haben ihm eine angesehene Stellung in seiner Branche verschafft.

Die technische Leitung ist eine der Schlüsselpositionen innerhalb der Unternehmung. Sie soll durch einen

### **dipl. Bauing. ETH**

ergänzt werden, der gewillt ist, die Firma, ihre Projekte und die anspruchsvolle Kundschaft in der Funktion eines Projektleiters kennenzulernen. Nach erfolgreicher Einarbeitung, man rechnet mit ca. 2-3 Jahren, soll dann der geplante Schritt erfolgen.

Um den Anforderungen an diese Position gerecht zu werden, sollten Sie bereits über einige Jahre Praxis in der Projektarbeit in einem Ingenieur- oder Planungsbüro auf den Gebieten Wasserbau, Wasserversorgung und Wasserentsorgung und allgemeiner Tiefbau, evtl. Eisenbeton, verfügen. Erfahrung in der Leitung von Baustellen, im Umgang mit Behörden und Bauunternehmern sowie **ausgezeichnete Französischkenntnisse** sind Ihre weiteren fachlichen Voraussetzungen. Im Hinblick auf die mit dieser Position verbundenen Verantwortung legt man neben Ihrer Ausbildung und Praxis besonderes Gewicht auf Ihre persönlichkeitsmässigen Voraussetzungen: ausgesprochenes Führungsgeschick, Kontaktfähigkeit, Entscheidungsfreudigkeit und Durchsetzungsvermögen stehen im Vordergrund.

Sie dürfen neben anspruchsvollen Aufgaben ein kollegiales Arbeitsklima und ausgezeichnete Gegenleistungen erwarten. Gerne orientieren wir Sie persönlich über weitere Details, erbitten jedoch Ihre vorherige Bewerbung mit kurzgefasstem Lebenslauf, Zeugniskopien und einigen handschriftlichen Notizen. Absolute Diskretion ist zugesichert.



Unternehmensberatung in Personalfragen AG  
Schneidergasse 24, 4001 Basel, Telefon 061 / 25 03 99



## Kanton Thurgau

### Departement des Innern und der Volkswirtschaft

Weil der

## Chef des Meliorationsamtes

in den Ruhestand treten wird, ist seine Stelle neu zu besetzen.

#### Aufgabenbereich:

Leitung des Amtes; Überwachung der Projekte von Güterzusammenlegungen und von landwirtschaftlichen Hochbauten.

#### Voraussetzungen:

Abgeschlossenes Studium als Kulturingenieur ETH; praktische Erfahrung im Meliorationswesen.

#### Stellenantritt:

1. Dezember 1985 oder nach Vereinbarung.

#### Auskunft:

Weitere Auskünfte erteilen Ihnen gerne Herr Hans Bosshardt, Chef des kantonalen Meliorationsamtes, Telefon 054/24 24 01, und Herr Rudolf Herzig, Departementssekretär, Telefon 054/24 23 73.

Ihre schriftliche Bewerbung mit Lebenslauf, Foto, Handschriftenprobe und Ausweisen über die Ausbildung und die bisherigen Tätigkeiten erbitten wir bis zum 31. Juli 1985 an das Personalamt des Kantons Thurgau, Oberstadtstrasse 4, 8500 Frauenfeld.

Die interessante Stelle für Sie!

**Inserate bitte frühzeitig aufgeben!**



Wir suchen einen jüngeren

## dipl. Bauingenieur ETH

für die Bearbeitung von anspruchsvollen statischen, grundbaulichen und konstruktiven Aufgaben des Hoch- und Tiefbaus. Sie sollten Freude haben, sich in die Lösung neuer Probleme einzuarbeiten. Sie erhalten Gelegenheit, in einem dynamischen Team mitzuarbeiten und Ihre Aufgaben mit modernen Methoden zu lösen. Gute Englischkenntnisse sind erforderlich.

Gerne erwarten wir Ihre schriftliche Bewerbung.

**Ingenieurbüro Heierli AG**  
Culmannstrasse 56, 8033 Zürich 6  
Telefon 01 / 363 06 60

Für die Bearbeitung von interessanten Aufträgen suchen wir je einen

## Architekten HTL Hochbauzeichner(in)

mit Erfahrung in der Realisierung von mittleren und grösseren Bauvorhaben.

Von qualifizierten, einsatzbereiten Bewerbern erwarten wir gerne eine Kontaktnahme mit kurzem Lebenslauf.

**FISCHER ARCHITEKTEN**  
Schaffhauserstrasse 316, 8050 Zürich

## Mercuri Urval AG

Unser Auftraggeber gehört zu den führenden Unternehmen im Verkauf von Büroeinrichtungen mit Sitz in Zürich. Um der wachsenden Nachfrage nach anspruchsvollen, repräsentablen Büroeinrichtungen gerecht zu werden, geben wir einem kreativen

## Architekten / Innenarchitekten / Wohnberater / Möbel-Designer die Chance zum Einstieg als VERKAUFSBERATER

### Aufgaben:

Sie sind direkt dem Verkaufs- und Marketingleiter unterstellt. Sie beraten eine anspruchsvolle Kundschaft (Entscheidungsträger aus allen Wirtschaftsbereichen, Selbständigerwerbende usw.) und verkaufen auserlesene und qualitativ hochstehende Büroeinrichtungsprogramme. In Ihrem Verkaufsgebiet (Grossraum Zürich) arbeiten Sie selbständig und resultatorientiert.

### Was Sie mitbringen:

Sie sind ein dynamischer, selbständiger Mann – oder eine Frau; Sie schätzen den persönlichen Kontakt zu Interessenten und Kunden und sind gewohnt, Ihre Ideen und Konzepte überzeugend zu verkaufen. Sie haben ein Flair für Farben und Formen und Freude an originellen Büroeinrichtungen. Die Herausforderung, neu in den Verkauf einzusteigen und einer «aufgestellten», kreativen Kundschaft qualitativ hochstehende Produkte zu verkaufen, motiviert Sie. Sie wollen selbständig arbeiten, denken resultatorientiert und unternehmerisch.

### Wir bieten:

Eine Produktpalette mit international bekannten Namen und Design wie Knoll, Castelli, Sitag, USM usw. Ein junges, dynamisches Team und die Unterstützung durch aktive Werbung sowie einen gut eingespielten Innendienst. Ein sehr interessantes Salär mit Provision, Spesen und Geschäftswagen.

Bitte senden Sie Ihre Bewerbung an die Beauftragte, MERCURI URVAL AG, Rietstrasse 50, 8702 Zollikon mit dem Vermerk 51.095 oder rufen Sie für weitere Informationen Telefon 01 391 94 00 an. Wir sichern Ihnen absolute Diskretion zu.

Büros in: Belgien, BRD, Dänemark, England,  
Finnland, Frankreich, Holland, Norwegen,  
Schweden, Schweiz, Spanien, USA.

## Mercuri Urval AG





**ZWAHLEN & MAYR SA**  
Constructions métalliques  
Aigle

engage de suite

## Jeunes dessinateurs qualifiés en constructions métalliques

possédant formation et expérience acquise dans une entreprise ou un bureau technique;  
ces nouveaux collaborateurs travailleront au sein de notre équipe de techniciens aguerris;  
ils assumeront l'établissement de plans d'exécution et d'atelier et par la suite le suivi des travaux.

Possibilité est ainsi offerte d'apprendre le français dans la région chablaisanne où l'on pratique tous les sports d'été et d'hiver.

Faire offre avec curriculum vitae à la direction de

**Zwahlen & Mayr SA, case postale, 1860 Aigle**



Wir suchen für unsere Leitungsbauabteilung einen

## Bauingenieur HTL

### Seine Aufgaben sind:

- Projektierung der Tiefbauarbeiten von Hochspannungsleitungen und Kabelleitungen mit den zugehörigen Erschliessungsarbeiten (Strassen, Seilbahnen usw.)
- Erstellen von Dispositions- und Bauplänen mit Aufnahmen im Gelände
- Ausarbeiten der Submissions- und Offertunterlagen mit Durchführung der Bauausschreibungen sowie des technischen und kaufmännischen Offertvergleichs
- Überwachung der Bauausführung und Abrechnung

### Wir erwarten:

- einige Jahre Erfahrung auf dem Gebiet des allgemeinen Tiefbaus
- Verhandlungsgeschick
- Fähigkeit zur Führung von Mitarbeitern

### Wir bieten:

- gründliche Einarbeitung
- zeitgemässes Gehalt
- gutausgebaute Sozialleistungen
- gleitende Arbeitszeit
- Personalrestaurant

Schriftliche Bewerbungen mit Angaben über Bildungsgang und bisherige Tätigkeit sind erbeten an

**Nordostschweiz. Kraftwerke AG, Abt. Bau, 5401 Baden**

# VISCOSUISSE

Nylsuisse und Tersuisse:  
Qualitätsgarne mit Zukunft

Als **Nachfolger** für den altershalber ausscheidenden **Leiter unseres Baubüros** suchen wir für den baldigen Eintritt

## Architekten HTL

mit mehrjähriger Praxis auf den Gebieten Industrie-, Verwaltungs- und Wohnungsbau und mit Freude an enger Zusammenarbeit mit den Verantwortlichen anderer technischer Fachbereiche.

Wir sind ein bedeutender Chemiefaserhersteller, exportorientiert und mit ausgeprägtem, dauerndem Innovationsbedürfnis. Das Baubüro ist Teil unserer Ingenieurabteilung, welcher die Planung, Beschaffung, Transformation und Bereitstellung der umfangreichen Anlagen und Einrichtungen in unseren diversen Werken im In- und Ausland obliegt.

Wenn Sie als erfahrener Baufachmann an dieser anspruchsvollen und abwechslungsreichen Aufgabe Interesse haben, bitten wir Sie, Ihre Bewerbung mit Handschriftprobe an unsere Personalabteilung einzusenden. Für vorgängige Auskünfte steht Ihnen Herr G. Pfister, Personalchef, gerne zur Verfügung.

Viscosuisse AG, 6020 Emmenbrücke  
Telefon 041 50 51 51

Unser Ingenieurbüro ist im Gas- und Wasserversorgungssektor tätig. Für einen beschränkten Einsatz von mindestens 3 bis maximal 6 Monaten suchen wir für Saudi-Arabien einen

## Projektleiter (Ing. HTL)

**Aufgaben:** Organisation und Durchführung eines Dienstleistungsauftrages und Leitung einer kleinen Gruppe.

**Anforderungen:** Alter mind. 30 Jahre, Ausländerfahrung, Sprachen D/E.

**Lienhard Engineering AG**  
Wynenfeldweg 60  
5033 Buchs-Aarau



Wir suchen für ein grosses, anforderungsreiches und langfristiges

## Bauvorhaben im Tessin

einen selbständigen, gut qualifizierten

## Bauleiter

mit guten Italienischkenntnissen und Erfahrung in GU-Kalkulation, Submission, örtl. Bauleitung und im Rechnungswesen.

Für ein Grossprojekt im Raum Zürich suchen wir einen jungen

## Architekten HTL

als verantwortlichen Sachbearbeiter.

Unser Team wollen wir ergänzen durch eine(n) entwicklungsfähige(n)

## Hochbauzeichner(in)

Wir erwarten kompetente, einsatzfreudige Mitarbeiter. Wir bieten sichere Arbeitsplätze, gutes Salär und fortschrittliche Sozialleistungen.

Bewerben Sie sich bitte schriftlich, oder rufen Sie uns an. Wir orientieren Sie gerne in einem persönlichen Gespräch über Ihre Funktion, unser Unternehmen und Ihre Entwicklungsmöglichkeiten.

Eintritt sofort oder nach Vereinbarung.



**IGB Industrie-Generalbau AG**  
Wiesenstrasse 7, 8008 Zürich  
Telefon 01/69 31 00

Wir suchen

## Hochbauzeichner Architekten HTL

für gründliche Projekt- und Detailbearbeitung.

**Willi Egli**, Architekt BSA/SIA, Schlossergasse 9,  
8001 Zürich

Wir sind ein im In- und Ausland tätiges Planungsbüro.

Zur Ergänzung unseres Teams suchen wir einen erfahrenen, 30-40jährigen

## Architekten HTL (ETH)

als Abteilungschef für die selbständige Bearbeitung unserer Projekte im In- und Ausland.

Anfragen unter Chiffre 312 an IVA AG, Postfach, 8032 Zürich.

## Fr. Trösch AG

**Isolierglasfabrik, Sicherheitsglaswerk**  
4922 Bützberg

Als marktführendes Glasfabrikationsunternehmen stellen wir in 8 Betrieben eine breite Palette von Produkten wie Wärmeschutzisolierung, Sicherheits- und Schallschutzglas, usw. für die Anwendungsbereiche

## Energiesparen, Sicherheit, Glasarchitektur und Solararchitektur

her.

Für eine neu geschaffene Stellung suchen wir einen

## dipl. Arch. ETH/SIA

als

## Leiter der Beratungszentrale

Nach gründlicher Einarbeitung übernehmen Sie als Mitarbeiter der Geschäftsleitung die folgenden Aufgaben:

- Koordination von Marketing und Entwicklung sowie Mitarbeit bei der Entwicklung neuer Produkte
- Unterstützung des Marketings durch technische Informationen und Artikel in Fachzeitschriften
- Technische Unterstützung des Verkaufs bei Objektberatungen
- Beratung und Weiterbildung unserer Verkaufsabteilungen
- Mitarbeit in externen Fachverbänden und Kommissionen

### Ihr Profil:

- Technische Ausbildung, die es Ihnen erlaubt, sich rasch die spezifischen Branchenkenntnisse anzueignen
- Verkaufsgerichtetes und unternehmerisches Denken, Verhandlungsgeschick, evtl. Marketingerfahrung
- Sprachgewandtheit in D, F, E wäre Ihr Vorteil

Der Beauftragte, Jürg Wyler, freut sich auf Ihren Kontakt mit der PERSONAL SIGMA SOLOTHURN AG, Tel. 065 / 23 55 66, wo ein diskretes Gespräch nach Vereinbarung jederzeit stattfinden kann.

Wir freuen uns auf Ihre Unterlagen.



**Faszination Glas -  
Sie profilieren sich**



**Personal Sigma Solothurn AG**  
Zuchwilerstrasse 41, 4500 Solothurn, Telefon 065-23 55 66

Zug - Luzern - Chur - St. Gallen - Basel - Zürich - Sursee - Aarau - Bern - Vaduz  
- Weinfelden - Rapperswil - Solothurn







Für unsere **Leitungsbauabteilung** suchen wir einen

## Bauaufseher

### Aufgaben:

- Mitwirkung bei der Erschliessung von Baustellen für den Freileitungsbau (Aufnahmen für Strassen, Kanalisationen usw.)
- Überwachen der Bauarbeiten bezüglich Ausführung und Termine
- Koordination der Tiefbauarbeiten mit den Mastmontagen
- Kontrolle und Abnahme der Bau- und Montagearbeiten sowie der Materiallieferungen
- Vorbereiten der Abrechnungen

### Anforderungen:

- abgeschlossene Lehre in einem Bauberuf mit einigen Jahren Praxis
- praktische und vielseitige Veranlagung, robuste Konstitution
- Geschick für Verhandlungen mit Unternehmern und Behörden und Privaten

### Wir bieten:

- fortschrittliche Anstellungsbedingungen und gut ausgebaute Sozialleistungen
- Dauerstelle

Schriftliche Bewerbungen sind mit den üblichen Unterlagen zu richten an

**Nordostschweiz. Kraftwerke AG, Abt. Bau, 5401 Baden**

## Sennhauser, Werner & Rauch AG

Ingenieur- & Vermessungsbüro  
Schlieren/Dietikon/Urdorf

Wir suchen jüngeren, initiativen

## dipl. Kultur- oder Bauingenieur ETH

### Aufgaben

- Projektierung und Bauleitung im allg. Tiefbau (Strassen, Kanalisationen/Wasserversorgungen usw.)
- Raumplanung (Orts- & Regionalplanung)
- Umweltschutz

### Erfordernisse

Praktische Begabung und einige Jahre Erfahrung sowie selbständige und kompetente Arbeitsweise. Verständnis für Umweltschutzmassnahmen. Bereitschaft zu vollem Engagement.

### Wir bieten

Interessante Tätigkeit in aufgeschlossenem Team; Leistungslohn, Sozialeinrichtungen.

Wir erwarten gerne Ihre detaillierte Bewerbung. Telefonische Auskünfte erteilt Ihnen über Tel. 730 18 44 Hr. Eggenberger

Auf Herbst 1985 suchen wir

**metron**

## Raumplaner(in)

für die Sachbearbeitung und spätere Übernahme von Projektleitungsaufgaben im Arbeitsgebiet der Orts-, Regional- und Quartierplanung.

Erwünscht ist ein(e) jüngere(r) Bewerber(in) mit einem abgeschlossenen Grundstudium, vorzugsweise im Bereiche der Architektur, zur vertieften Behandlung von siedlungsplanerischen und -gestalterischen Aspekten.

Eine Zusatzausbildung im Bereiche der Raumplanung oder die Referenz über eine raumplanerische Praxis sind von Vorteil. Erwartet wird die Anforderung nach Selbständigkeit und der Sinn für Koordination und Realität. Der Bezug zu unseren vielseitigen Aussenkontakten erfordert zudem Verhandlungsgeschick, angenehme Umgangsformen und Überzeugungskraft.

### METRON Orts-/Regionalplanung AG

Steinackerstrasse 7, 5200 Windisch  
056/41 41 04, Auskunft: R. Buchmüller

METRON ist eine private, unabhängige Dienstleistungsfirma. Sie löst Beratungs-, Forschungs-, Planungs- und Bauaufgaben für öffentliche und private Auftraggeber.

## MUSCAT - SULTANATE OF OMAN

FOR OUR RESIDENT ENGINEERS TEAM WE  
REQUIRE FOR UP TO 2 YEARS:

### CHIEF / SENIOR RESIDENT ENGINEER

### RESIDENT ENGINEERS

### ASSISTANT RESIDENT ENGINEERS

THE PROJECT CONSISTS OF THE SUPERVISION OF INFRASTRUCTURAL IMPLEMENTATION WORKS FOR A HIGH-CLASS NEW TOWN DEVELOPMENT COMPRISING ROADWORKS, BRIDGES, LANDSCAPING AND SMALL STRUCTURES AS WELL AS SEWERAGE, WATER, IRRIGATION, ELECTRICAL AND RAINWATER-DISPOSAL NETWORKS.

THE CANDIDATES SHOULD BE SUITABLY QUALIFIED, EXPERIENCED AND ABLE TO WORK ON THEIR OWN INITIATIVE.

PLEASE REPLY IN WRITING TO:

THE MANAGING DIRECTOR,  
DEVELOPMENT CONSULTANTS LTD.

MARGARETHENSTRASSE 87, 4053 BASEL, SWITZERLAND

## DEVELOPMENT CONSULTANTS LTD





**Tiefbauamt  
der  
Stadt Zürich**

Das Tiefbauamt sucht für seine Projektierungsabteilung eine(n)

## Tiefbauzeichner(in)

**Aufgabengebiet:** Mitwirkung bei der Projektierung von städtischen Tiefbauten (Strassenbau und Kanalisation).

**Erfordernisse:** abgeschlossene Lehre als Tiefbauzeichner(in), Erfahrung im städtischen Tiefbau erwünscht.

**Wir bieten Ihnen:** weitgehend selbständige Tätigkeit sowie angenehmes Arbeitsklima in kleinem Team, individuelle Arbeitszeit.

**Eintritt:** Anfang September oder nach Übereinkunft.

Bewerbungen mit den üblichen Unterlagen richten Sie bitte an das **Tiefbauamt der Stadt Zürich, Werdmühleplatz 3, Postfach, 8023 Zürich.**

Wülflingerstrasse 285  
8408 Winterthur  
Telefon 052/25 19 21

**AG Baugeschäft  
Wülflingen**

Für unsere Abteilung **Generalunternehmung** suchen wir einen

## Bauleiter

mit einigen Jahren Berufserfahrung.

Als Mitarbeiter im kleinen Team der Generalunternehmung bieten wir Ihnen eine selbständige und verantwortungsvolle Tätigkeit sowie die Möglichkeit zur persönlichen Entfaltung.

### Aufgaben:

- Verhandlungen mit Bauherren, Behörden und Unternehmern
- örtliche Bauleitung
- Qualitäts-, Kosten- und Terminkontrollen

### Anforderungen:

- Erfahrung in Devisierung, Bauleitung
- Ausmass und Abrechnung
- Zuverlässigkeit auch im Detail

Wenn Sie vor Einreichung Ihrer Bewerbung mehr über uns wissen wollen, erteilt Ihnen unser Herr Nicoli gerne weitere Auskünfte.

Wir sind im In- und Ausland tätige Bauingenieure.  
Zur Ergänzung unseres Teams suchen wir noch

## Eisenbetonzeichner(in)

mit sicherem konstruktivem Flair für interessante Bauvorhaben im In- und Ausland.

**Conarenco AG**, Bauingenieure + Planer  
Herr F. Yüksel  
Streulistrasse 28, 8032 Zürich, Telefon 01/69 43 00

20 Jahre  
1965 - 1985

Erfahrungen, die zählen



Unser Auftraggeber ist ein mittelgrosses, besteingeführtes **Architekturbüro** im Grossraum von St. Gallen. Zur Entlastung des Inhabers und im Rahmen der Erweiterung des Kaders suchen wir einen bewährten Vorgesetzten als

## Chef Zeichnungsbüro

Diese Funktion umfasst die Verantwortung für die Planbearbeitung, die aktive Mitarbeit beim Entwurf und die Überwachung der zeichnerischen Arbeit. In seinen Aufgabenbereich fällt ausserdem die Betreuung der Lehrlinge und die Mitwirkung bei der Einführung der EDV.

Mit diesem Stellenangebot wenden wir uns an einen initiativen

## Architekten HTL

der die Bereitschaft mitbringt, Führungsaufgaben zu übernehmen. Es kann aber auch ein

## erfahrener Bauzeichner

mit sehr guten zeichnerischen und konstruktiven Fähigkeiten berücksichtigt werden.

Die Anstellungsbedingungen entsprechen in jeder Weise dem Anforderungsprofil dieser Position. Ein entsprechendes Vertrauensverhältnis vorausgesetzt, kann eine aktive Beteiligung an diesem erfolgreichen Unternehmen angeboten werden.

Interessenten sind gebeten, ihre Unterlagen dem beauftragten Personalberater einzureichen. **Herr W. Wilhelm** erteilt in einer ersten unverbindlichen Besprechung in **St. Gallen** oder **Zürich** gerne nähere Auskunft. Die absolut vertrauliche Behandlung aller Offerten ist zugesichert.

## Personalberatung Fritz Müller AG

Konsulent für Unternehmer-, Personal- und Berufsfragen  
9001 St. Gallen Bahnhofstrasse 4 ☎ 071 22 03 22  
St. Gallen Zürich

Architekturbüro in Bremgarten AG sucht einen

## Architekten HTL

oder erfahrenen

## Bauzeichner / Bauführer

für die selbständige Bearbeitung von interessanten und anspruchsvollen Bauaufgaben.

Gerne erwarten wir Ihren Anruf unter Telefon 057 / 33 23 36  
**Klemm + Cerliani**, Architekten SIA/SWB  
5620 Bremgarten



Gesucht

## dipl. Bauingenieur ETH oder HTL

für die selbständige Projektierung und Bauleitung vielseitiger Bauaufgaben.

Einige Jahre praktische Erfahrung erwünscht.

Wir erwarten gerne Ihre schriftliche Bewerbung mit den üblichen Unterlagen.

**Ingenieurbüro Oskar Keller**, dipl. Ing. ETH/SIA/ASIC  
Hauptbahnhofstrasse 2, 4500 Solothurn, Tel. 065 / 22 13 22

Wir suchen per sofort oder nach Vereinbarung

## Bauleiter/Architekten HTL

Wenn Sie Freude haben, in angenehmem Arbeitsklima an anspruchsvollen Bauaufgaben wie Neubauten, Umbauten, Renovationen selbständig mitzuarbeiten, melden Sie sich bitte bei

**GAP Architekten**  
Freiestrasse 80, 8032 Zürich, Telefon 01 / 47 80 40

Gesucht für baldmöglichen Eintritt:

## Architekt/Bauleiter

für die Bearbeitung eines technisch und gestalterisch sehr anspruchsvollen Bauvorhabens im Zoo Zürich.

Eine gute Berufsausbildung und erfolgreiche praktische Erfahrungen in Ausführungsplanung, Devisierung (NPK), Bauleitung und Kostenüberwachung werden erwartet.

Interessante Arbeit im kleinen Team und in angenehmer Atelieratmosphäre wird geboten.

Bewerbungen mit den üblichen Unterlagen oder tel. Voranmeldung sind erbeten an:

**W. E. Christen**, Architekt BSA/SIA, 8032 Zürich, Neptunstrasse 96

In unser Architekturbüroteam suchen wir einen jüngeren

## Bauzeichner/Bauführer

zur selbständigen Bearbeitung von Ein- und Mehrfamilienhäuser. Eintritt nach Vereinbarung.

Interessenten melden sich bitte schriftlich mit den üblichen Unterlagen an:

**M. Schneider**, Schachenstrasse 115, 8906 Bonstetten

Für die Projektierung von verschiedenartigen, vorwiegend privaten Neu- und Umbauten suchen wir einen initiativen

## Architekten ETH oder HTL

als Leiter eines kleinen Teams. Wir erwarten von unserem neuen Mitarbeiter selbständiges und speditives Arbeiten sowie Verhandlungsgeschick und angenehme Umgangsformen.

Senden Sie bitte Ihre Bewerbung mit den üblichen Unterlagen an

**W. + B. Pfister**, Architekten, Bahnstrasse 5, 8610 Uster

Wir suchen einen initiativen

## Tiefbauzeichner/Konstrukteur

mit einigen Jahren Erfahrung im allgemeinen Tiefbau für interessante, abwechslungsreiche und anspruchsvolle Aufgaben in Projektierung und Bauleitung.

Ingenieurbüro **Emch + Berger AG Aarau**  
Frey-Herosé-Strasse 25, 5001 Aarau, Telefon 064 / 24 72 24  
(Herrn Schilling oder Herrn Simon)

Wir suchen für die Betreuung anspruchsvoller Bauaufgaben in kleinem Team einen jüngeren, gut qualifizierten

## Architekten/Bauleiter

mit Ingenieurschulabschluss oder mit gleichwertigen Fähigkeiten.

Bewerber bitten wir um Zustellung von Unterlagen mit Angaben über Befähigung, Gehalt und möglichen Zeitpunkt des Stellenantritts.

**Robert Rothen**, Architekt SIA, Rundstrasse 36, 8400 Winterthur

*Wir empfehlen, den Offerten auf Stellenangebote keine Originalzeugnisse beizulegen.*

## Stellengesuche

### Dipl. Architekt ETH

mit vielseitiger Erfahrung in Projektierung und Realisierung von Bauaufgaben sucht per Anfang August oder nach Vereinbarung Halbtagesstelle oder Tätigkeit als freier Mitarbeiter. Einsatzmöglichkeiten in Planung, Behördenkontakten, Ausführungsbearbeitung, keine Wettbewerbe.

Kontaktnahme unter Chiffre SIA 282 an IVA AG, Postfach, 8032 Zürich.

### Dipl. Bauingenieur ETH

Sprachen F/D/E, mit langjähriger In- und Auslandserfahrung in Planung, Projektierung und Bauleitung auf den Gebieten Tiefbau, Wasserbau und Wasserversorgung, sucht neuen Wirkungskreis. Feste oder zeitlich befristete Anstellung möglich.

Zuschriften erbeten unter Chiffre SIA 311 an IVA AG, Postfach, 8032 Zürich.

## Diverses

### Dipl. Architekt ETH

Sehr guter Darsteller mit Projektierungs- und Wettbewerbserfahrung (Wohn- und Alterssiedlungen, Dorf-, Kultur- und Gemeindezentren, Schulen, Kranken-, Werk- und Altersheime, Behindertenzentren mit Werkstätten, Banken, Geschäftshäuser, Waffenplätze, Kasernen) – über 20 Preise (auch Plätze mit Weiterbearbeitung) – übernimmt freie Mitarbeit.

Kontaktnahme unter Chiffre SIA 309 an IVA AG, Postfach, 8032 Zürich.

### Architekt/Bauleiter

mit eigenem Büro in Zürich, übernimmt für Sie KV, Devisierung, Bauleitung, Abrechnung.

Offerten unter Chiffre 2541 Zx, ofa Orell Füssli Werbe AG, Postfach, 8022 Zürich

Gesucht qualifizierte Aargauer

## Architekturbüros

für Vorprojektstudie betr. grössere Terrassenüberbauung in Ennetbaden. Es ist vorgesehen, 5 ausgewählte Büros mit einer Studie zu beauftragen.

Schriftliche Bewerbungen mit Referenzen sind zu richten unter Chiffre SIA 310 an IVA AG, Postfach, 8032 Zürich.





**HTL Brugg-Windisch**  
(Ingenieurschule)

## Nachdiplomstudium Raumplanung 85/86

Praxisnahe Weiterbildung für HTL-Absolventen (auch HWV) und Personen mit gleichwertiger Ausbildung (ETH, Uni usw.)

**Themen:** Siedlung, Landschaft, Erschliessung, Umwelt, Recht, Organisation, Wirtschaft. Planung und Projektierung auf Stufe Quartier, Gemeinde, Region. Spezialthemen.

**Dauer:** 2 Semester, November 85 bis Oktober 86. Berufsbegleitendes Teilpensum möglich.

Information:

**HTL Brugg-Windisch, 5200 Windisch, Tel. 056 / 41 63 63**

Für die Realisierung einer Terrassensiedlung im Raume Baden vergeben wir

### Architekten-Aufträge

Anlagekosten etwa 8 Mio.

Wir suchen die Zusammenarbeit mit Architekten, welche uns im Gegengeschäft Baumeisterarbeiten anbieten können.

Interessenten melden sich bitte unter Chiffre SIA 308 an IVA AG, Postfach, 8032 Zürich.

### SIA-Normenwerk und -Administrativordner

zu verkaufen, total 5 Ordner, Stand Juni 1983

Offerten an: **Thomas Maurer,**  
Rotbuchstrasse 58, 8037 Zürich, Tel. 01 / 363 68 49

**Wer inseriert,  
wird nicht vergessen!**

## ARBEITS- VERMITTLUNG

STIFTUNG  
ZENTRALSTELLE  
DER STUDENTENSCHAFT  
DER UNIVERSITÄT ZÜRICH

Ob Simultanübersetzer japanisch-deutsch, Sandwichman, Masch.-Ing., Babysitter, Jurist, Chemie-Laborant oder Zügelmann...

**Die UNI und ETH hat sie alle!**  
Einfach telefonieren oder schreiben!

**Nur Fr. 40.- pro Auftrag!**  
(Vermittlungsgebühr)

Wenden Sie sich für Ihren nächsten temporären Spezialisten an uns. Wir freuen uns auf Ihren Auftrag.

Öffnungszeiten: Mo-Fr 10.00-14.00 Uhr  
Schönberggasse 2, 8001 Zürich, Telefon 252 58 63  
Eine Non-Profit-Organisation der Studentenschaft an der Universität Zürich

Bitte ausschneiden und aufbewahren

## Gemeinde Therwil BL

## Öffentliche Ausschreibung von Planungsarbeiten

Die Gemeinde Therwil BL vergibt an ausgewiesene Fachleute die Planung für

## verkehrsberuhigende Massnahmen

Interessenten können die Kurzinformation, die Teilnahmebedingungen und weitere Unterlagen bei der Gemeindeverwaltung, 4106 Therwil (Tel. 061 / 73 14 14) anfordern.

**Der Gemeinderat**

## Die Brooklyn-Brücke



### Kampf, Leiden, Triumph

Die dramatische Geschichte einer bedeutenden Brücke und deren Erbauer. Zusammengetragen und auf 63 Seiten aufgezeichnet von dipl. Ing. Werner Stadelmann. Illustriert anhand von 34 Bildern.

Ein Stück Brückenbaugeschichte. Erzählt von einem kompetenten Autor, lehrreich und spannend zugleich. Zu beziehen zum Preis von Fr. 18.80 (+ Porto) durch Ihre Buchhandlung oder direkt bei:

Verlags-AG der akademischen technischen Vereine, Postfach 630, 8021 Zürich, Telefon 01 / 201 55 36

### Bestellkarte

Ich bestelle \_\_\_\_\_ Exemplare «Die Brooklyn-Brücke» zum Preis von Fr. 18.80 + Porto gegen Rechnung:

Name: \_\_\_\_\_ Vorname: \_\_\_\_\_

Strasse: \_\_\_\_\_

PLZ/Ort: \_\_\_\_\_

Datum: \_\_\_\_\_ Unterschrift: \_\_\_\_\_



# BRÜLLMANN Schaufenster-Anlagen Eingangspartien

Der Unterschied liegt in der Erfahrung

J. BRÜLLMANN – SÖHNE AG 8280 KREUZLINGEN 072 746212

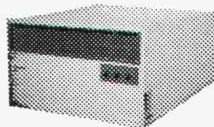


**GRUNIG MASTER**  
unglaublich preiswert

Der 4 t Geländestapler liefert  
27 kVA 220/380 Volt Strom,  
2 m<sup>3</sup> Druckluft, 500 Ampere  
Schweißstrom + 1/2 m<sup>3</sup> Hoch-  
druckwasser.

**GRUNIG** AG CH - 5610 Wohlen/Tannegg - Tel. 057 / 22 01 44

## Grossklimageräte ANSON-Aermec



für grosse Computer-  
räume, Läden etc. sind  
rasch und aussenbündig  
in Fenster, Oberlichter  
usw. montierbar. Kanal-  
anschluss beidseitig.  
380 V, 2,6–4,1 kW,  
5400–7150 kcal/h, ab  
Fr. 4150.–

**ANSON AG 01/461 40 80**  
8055 Zürich Friesenbergstr. 108

## ANSON



### Kellerkühlgeräte und Entfeuchter

sind eine Spezialität von  
ANSON. Ab Fr. 1329.–.  
Für Keller, Archive, La-  
ger-, Schutzräume usw.  
Verlangen Sie Offerte.

**ANSON AG 01/461 40 80**  
8055 Zürich Friesenbergstr. 108

## ANSON-(Split) Klimageräte



sind leise.

Rasch montiert. Für Bü-  
ros, EDV, Läden, Super-  
märkte, Ausstellungen,  
Labors usw. Von 1,4 bis  
2,9 kW. Preisgünstig!  
ANSON-Aermec (Split)  
ab Fr. 2600.–

Klimafirmen und  
**ANSON AG 01/461 40 80**  
8055 Zürich Friesenbergstr. 108

## Software für das Planungsbüro

für HP Series 80 und  
HP Series 200

- Stabstatik beliebiger Tragwerke
- Böschungen/Stützmauern
- Hydraulik/Drucknetze
- Devis, Vertrag, Ausmass CRB,  
VSS, div.
- Büroadministration, Buchhaltung
- Baubuchhaltung, Baukostenabrechnung



Ingenieur- und Planungsbüro  
**rony dahinden**

Dipl. Bauing. ETH/SIA  
8370 Sirnach  
Grünastr. 4  
Tel. 073 26 39 22

Alles über  
Klimaschränke  
und Klimageräte:

## Das Klima in wichtigen Räumen

- |             |              |
|-------------|--------------|
| - EDV       | - Computer   |
| - Direktion | - Praxen     |
| - Läden     | - Prüfung    |
| - Labor     | - Weinkeller |

**muss stimmen**  
Service in der ganzen Schweiz

**KLIMAWATT AG**  
☎ 01-4636640 Gutstraße 86  
8055 Zürich



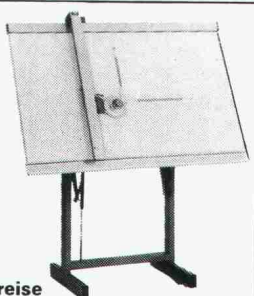
einzigster

## Zeichenanlagen- Discount der Schweiz

z.B.:  
50 x 75/A2 kompl. Fr. 395.–  
70 x 100/A1 kompl. Fr. 695.–  
70 x 120/A1 kompl. Fr. 795.–  
92 x 150/A0 kompl. Fr. 1295.–

**Joma-Trading AG, Friedauweg 10**  
8355 Aadorf, Tel. (052) 47 47 11

erstklassige Qualität / unschlagbare Preise



## ATELIER FÜR PERSPEKTIVEN

GENAU KONSTRUIERTE PERSPEKTIVEN

SCHWARZWEISS / FARBIG  
FÜR HELLRAUMPROJEKTION  
FÜR BAUTAFELN / PLAKATE

ALS FOTOMONTAGEN  
INSERATE / FACHBÜCHER  
FÜR PROSPEKTE

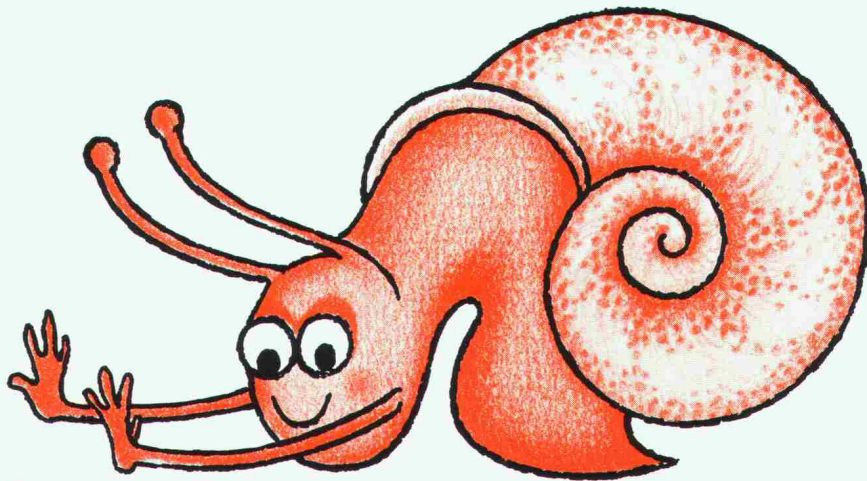
DAVID-HESS-WEG 14, 8038 ZÜRICH, TEL. 01/482 29 49

# SIPOREX<sup>®</sup> plus

# ZZ

Der Schweizer Gasbeton, ein Produkt der **ZÜRCHER ZIEGELEIEN**





# Die Heizkostenbremse.

LAMITHERM-Aussendämmsystem.  
Detail für Detail wird gelöst  
durch den erfahrenen Unternehmer.

**LAMITHERM**

Systemhalter: Wancor AG

**w|a|n|c|o|r**

Watterstrasse 214  
8105 Regensdorf  
Telefon 01/840 51 71

Zikadenweg 27  
3006 Bern  
Telefon 031/41 47 41

Falkensteinstrasse  
4132 Muttlenz  
Telefon 061/61 23 00

Spezialitäten unserer Gerüstabteilung, z. B.

## Lagerhallen



Wir projektieren und erstellen permanente oder provisorische Hallenkonstruktionen für verschiedene Bedarfsfälle. Bei Provisorien kann das Material ohne Verlust für gleiche oder ähnliche Fälle wiederverwendet werden, da die Stahlrohrkonstruktion aus einem Baukastensystem besteht.

Wir beraten Sie sachkundig und suchen für Sie preisgünstige Lösungen.

**Robert Aebi**  
8105 Regensdorf, Tel. 01/840 25 50

Brückenlehrgerüste • Spriessgerüste • Notdächer • Passerellen • Baugespanntürme • Fassadengerüste • Stützgerüste • Innengerüste usw.

## Das Ortsbild verschönern.

(Mit dem neuen Von Roll Hydranten)



**Prächtiger Zierguss.**  
Nach dem historischen  
Modell von 1896.

**Moderne  
Funktionstechnik.**  
Entwicklungsstand 1984.

Dokumentieren Sie sich bei: Von Roll AG, Departement Armaturen,  
4702 Oensingen, Telefon 062 78 11 11, Telex 68 171

**VonRoll**



# Braas-Betonziegel

*Sofort lieferbar!*



Frankfurter Pfanne, besandet  
FPS schiefergrau



Frankfurter Pfanne, besandet  
FPS braun



Frankfurter Pfanne, besandet  
FPS rot



Frankfurter Pfanne, glatt  
FP rot



Frankfurter Pfanne, glatt  
FP dunkelgrau



Frankfurter Pfanne, glatt  
FP braun



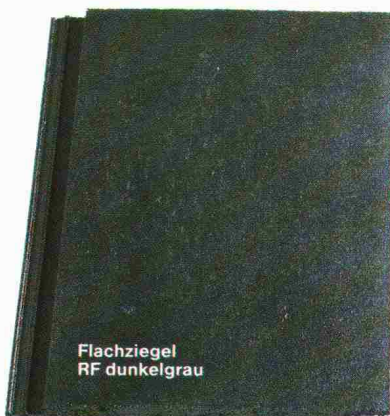
Römer Pfanne, glatt  
RÖP braun



Römer Pfanne, glatt  
RÖP antik



Römer Pfanne, glatt  
RÖP rot



Flachziegel  
RF dunkelgrau



Flachziegel  
RF braun

## Betonziegel AG

Zürcher Ziegeleien, Zürich  
Telefon 01 / 468 21 11

J. Schmidheiny & Co. AG  
Telefon 071/22 32 62

Baustoffe AG Chur, Chur  
Telefon 081/24 46 46

BTR Prêbêton SA, Crissier  
Telefon 021/34 97 21

Agentur Tessin  
S. Merotto, Lugaggia/TI  
Telefon 091/91 34 32

Keller AG, Ziegeleien  
Pfungen  
Telefon 052/31 10 21

Keller AG, Ziegeleien  
Verkaufsbüro Bern  
Münchenbuchsee  
Telefon 031/86 11 68

Verkauf Zentralschweiz  
Zürcher Ziegeleien  
Verkaufsbüro und Lager  
Ziegelei Inwil  
Telefon 041/89 17 77

Verkaufsstelle der Schweizer  
Ziegelindustrie in Aarau  
Telefon 064/22 15 88