

Zeitschrift: Schweizer Ingenieur und Architekt
Herausgeber: Verlags-AG der akademischen technischen Vereine
Band: 103 (1985)
Heft: 20

Werbung

Nutzungsbedingungen

Die ETH-Bibliothek ist die Anbieterin der digitalisierten Zeitschriften auf E-Periodica. Sie besitzt keine Urheberrechte an den Zeitschriften und ist nicht verantwortlich für deren Inhalte. Die Rechte liegen in der Regel bei den Herausgebern beziehungsweise den externen Rechteinhabern. Das Veröffentlichen von Bildern in Print- und Online-Publikationen sowie auf Social Media-Kanälen oder Webseiten ist nur mit vorheriger Genehmigung der Rechteinhaber erlaubt. [Mehr erfahren](#)

Conditions d'utilisation

L'ETH Library est le fournisseur des revues numérisées. Elle ne détient aucun droit d'auteur sur les revues et n'est pas responsable de leur contenu. En règle générale, les droits sont détenus par les éditeurs ou les détenteurs de droits externes. La reproduction d'images dans des publications imprimées ou en ligne ainsi que sur des canaux de médias sociaux ou des sites web n'est autorisée qu'avec l'accord préalable des détenteurs des droits. [En savoir plus](#)

Terms of use

The ETH Library is the provider of the digitised journals. It does not own any copyrights to the journals and is not responsible for their content. The rights usually lie with the publishers or the external rights holders. Publishing images in print and online publications, as well as on social media channels or websites, is only permitted with the prior consent of the rights holders. [Find out more](#)

Download PDF: 21.01.2026

ETH-Bibliothek Zürich, E-Periodica, <https://www.e-periodica.ch>

Schweizer Ingenieur und Architekt

Schweizerische Bauzeitung

Verlags-AG der Akademischen-technischen Vereine

103. Jahrgang 15. Mai 1985 Heft 20/85 Erscheint wöchentlich

Offizielles Organ:

Schweizerische Ingenieur- und Architektenverein (SIA)

Gesellschaft Ehemaliger Studierender der ETH Zürich (GEP)

Schweizerische Vereinigung Beratender Ingenieure (ASIC)

Redaktion

«Schweizer Ingenieur und Architekt»

Rüdigerstrasse 11
Postfach 630, 8021 Zürich
Tel. 01/201 55 36

Redaktoren:
Balthasar Peyer,
leitender Redaktor
Dr. sc. techn. ETH/SIA

Bruno Odermatt,
dipl. Arch. ETH/SIA

Hans U. Scherrer,
dipl. Ing. ETH/SIA

Druck:
Offset + Buchdruck AG, Zürich

Nachdruck von Bild und Text,
auch auszugsweise, nur mit schrift-
licher Zustimmung der Redaktion
und mit genauer Quellenangabe.

Abonnemente

Schweiz:
1 Jahr Fr. 166.—
½ Jahr Fr. 86.50
Einzelnummer Fr. 6.50

Ausland:
1 Jahr Fr. 179.—
½ Jahr Fr. 93.—
Einzelnummer Fr. 7.50

Postcheck: «Schweizer Ingenieur
und Architekt», 80-6110 Zürich

Ermässigte Abonnemente für
Mitglieder des GEP, des BSA, der
ASIC, des STV und für Studenten

**SIA-Normen und Dokumen-
tationen** sind nur erhältlich
beim SIA-Generalsekretariat
Selnastrasse 16, Postfach,
8039 Zürich, Tel. 01/201 15 70

Bestellungen für Abonnemente
und Einzelnummern sowie Adress-
änderungen von Abonnements
an die Redaktion; Adressänderun-
gen von SIA-Mitgliedern an das
SIA-Generalsekretariat

Anzeigenverwaltung

IVA

IVA AG für internationale Werbung

Hauptsitz:
Mühlebachstrasse 43
8032 Zürich
Tel. 01/251 24 50

Filiale Lausanne:
Pré-du-Marché 23
1004 Lausanne
Tel. 021/37 72 72

zum Titelbild



Der Neubau der Kantonsschule
Limmattal in Urdorf darf als in-
teressantes Bauwerk bezeichnet
werden. Die von den Architek-
ten SIA Bolliger, Hönger,
Dubach in Zürich entworfene
Anlage umfasst Trakte für:

- Unterricht
- Turnen und Verwaltung
- Mensa und Dienstwohnungen

Die Mobag Generalunterneh-
mung AG, Zürich, koordiniert
das komplexe Bauvorhaben von
86 000 m³ und zeichnet für die
Realisierung in gedrängter Bau-
zeit verantwortlich. Selbstver-
ständlich gelten auch für diese
Aufgaben die gewohnten Gar-
antien für die Einhaltung von
Kosten, Termin und Qualität.

mobag
Generalunternehmung
Aktiengesellschaft

Hofackerstrasse 32
8032 Zürich

Inhalt

Energietechnik

Das Gasturbinenkraftwerk Riyadh 8, Saudi-Arabien.
Gasturbinenkraftwerk Riyadh. Von *Peter C. Felix*, Baden 433

Die Bauarbeiten. Von *Rolf U. Rutishauser*, Luzern 438

Die Stahlbauarbeiten. Von *Bruno Simioni*, Bülach 444

Hydraulik

Vereinfachte hydraulische Berechnung von Sammelka-
nälen. Von *Willi H. Hager*, Lausanne 446

Bautechnik

Sanierung der beiden Rheinfälle. Von *René Härrli*,
Zürich 453

Datenverarbeitung

CAD-Praxis im Architekturbüro III: Strukturverbesse-
rungen traditioneller Arbeitsprozesse. Von *Jürg Bernet*,
Zug 457

Strassenbau

Bauprogramm 1985 für die Nationalstrassen 460

SIA-Sektionen

Bern: SIA-Tage 1985 461

SIA-Mitteilungen

Forstingenieure zwischen Zufällen und Planung. Von *W.
Eyer*, Grüningen 462

B-Seiten

Laufende Wettbewerbe. Aus Technik und Wirtschaft.
Weiterbildung. Tagungen. Ausstellungen. Vorträge.
Stellenvermittlung B 81-84

Im nächsten Heft

150 Jahre SIA-Sektion Bern

(Änderungen vorbehalten)

Ingénieurs et architectes suisses

Adresse: En Bassenges, 1024 Ecublens, Tél. 021/47 20 98

No 9/1985

Tableau des concours B 49

Actualité B 50, 134, 140, B 51

Congrès B 50, 146

Exposition B 50

Vie de la SIA B 50

Bibliographie 141, B 52

**Le «Venture Capital», par
Marcel Mussard et Hugo F.
Wyss** 135

Industrie et technique 137, B 51

Analyse des structures
Troisième Conférence in-
ternationale de structures
spatiales, par *Aurèle Parvu* 138

Carnet des concours 141

Documentation générale B 52

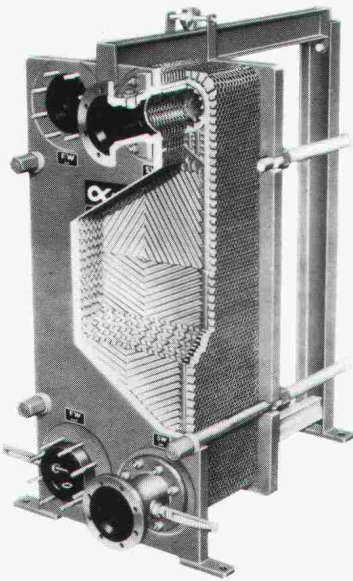
Constructions métalliques

Quelques problèmes non
traditionnels résolus grâce
à l'acier, par *Jean-Louis
Grafet Jean-Luc Rochat* 131

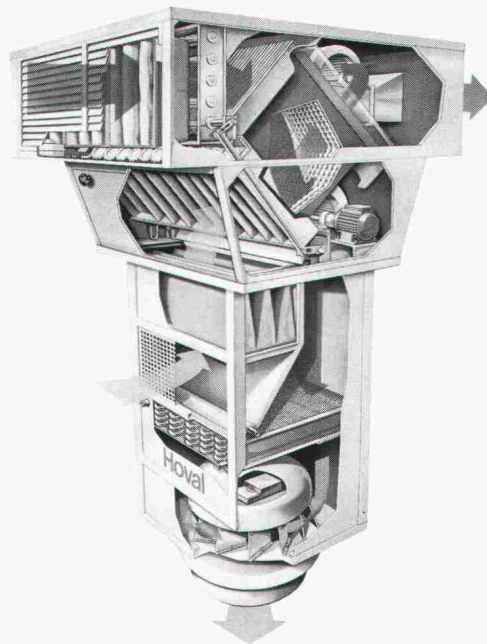
Voraus in der Ersch Energie: Die Wärm Systeme von Hoval.

Platten-Wärmetauscher für flüssige Medien System Alfa-Laval.

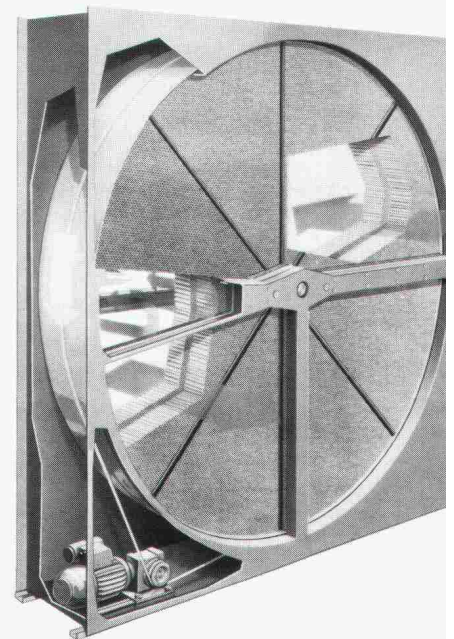
Der aus korrosionsfestem Material gebaute Wärmetauscher wird sowohl in der Industrie als auch in Heizungs- und Sanitär-Anlagen eingesetzt. Dank hohem K-Wert ist er äusserst kompakt. Er eignet sich auch für den Wärme-tausch bei Temperaturdifferenzen von nur wenigen Graden.



Hoval LHW. Anschlussfertige Kompakteinheit für Lüftung, Heizung und Wärmerückgewinnung in Fabrikhallen und Werkstätten. Als dezentrales, im Dach eingebautes Be- und Entlüftungs-System mit gezielter Luftführung eignet sich das LHW-Gerät für neue und für bestehende Gebäude.



Hoval HexaFlow. Rotations-Wärmetauscher für regenerative Wärmerückgewinnung aus Abluft. Dieser äusserst wirtschaftliche Wärmetauscher kommt überall dort zum Einsatz, wo in luft-technischen Anlagen sowohl ein Wärme- bzw. Kältetausch als auch eine Feuchtigkeitsübertragung gewünscht wird.

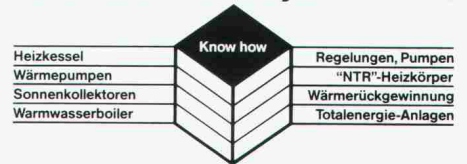


essung ungenutzter rückgewinnungs-

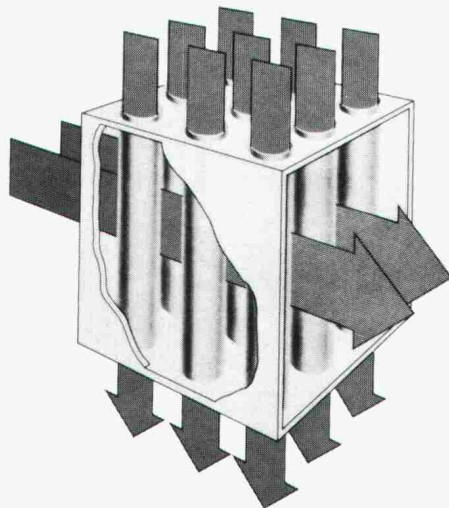
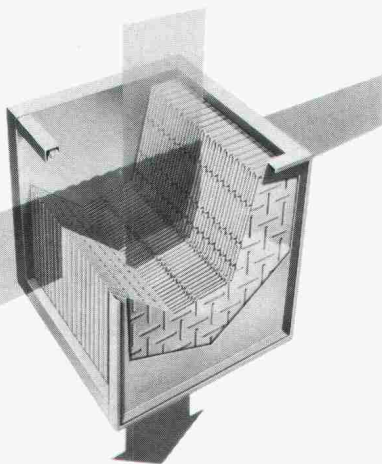
Hoval PWT. Kreuzstrom-Plattenwärmetauscher aus Aluminium für die Wärmerückgewinnung aus Abluft und Gasen mit Temperaturen bis 180 °C. Gewährte montagefreundliche Konstruktion mit günstigem Preis/Leistungsverhältnis.

Glasrohr-Wärmetauscher System Air-Fröhlich. Absolut korrosions- und bis zu 400 °C hitzebeständiger Wärmetauscher für die Rückgewinnung von Wärme aus Abluft, Rauchgasen und industriellen Prozessen. Glasrohr-Wärmetauscher arbeiten auch in anspruchsvollen Anlagen und bei extremen Verhältnissen – z.B. bei stark verschmutzten, feuchten und korrosiven Medien – zuverlässig und mit hohem Wirkungsgrad.

Alles in allem: Hoval-Systemtechnik.



Hoval Herzog AG, 8706 Feldmeilen.
Telefon 01-925 61 11
Büros in Bern, Reinach-Basel, Lausanne, Lugano.



Die Wärmerückgewinnungs-Systeme von Hoval ermöglichen die Erschliessung jener Energie, die immer noch in gewaltigen Mengen ungenutzt verloren geht: Als Abluft, Abgas, Kühl- und Abwasser in warmem bis sehr heissem Zustand. Es sind dies Energiequellen, die mitten unter uns «sprudeln»: In Lüftungs-, Klima- und Trocknungs-Anlagen, in technischen Prozessen der Industrie, in Grossküchen, Wäschereien, Mastbetrieben usw. Wärmetauscher von Hoval sind – je nach Verwendungszweck und den technischen Anforderungen – aus Aluminium, Stahl, Edelstahl oder Glas. Sie vermögen bis zu 60 – 90% der in der Abwärme enthaltenen Energie zurückzugewinnen. Die Investition für eine Wärmerückgewinnungs-Anlage macht sich deshalb in der Regel innert wenigen Jahren mehr als

bezahlt. Hunderte von Referenz-Anlagen beweisen das. Wenden Sie sich an Hoval, wenn Sie über die zukunftsweisende Technik bei Energierückgewinnung mehr wissen möchten!

Coupon

Ihre Wärmerückgewinnungs-Systeme interessieren uns. Wir wünschen:

- ☐ Ihre Dokumentation
- ☐ Persönliche Beratung

Name _____

Strasse/Nr. _____

PLZ/Ort _____

Einsenden an:
Hoval Herzog AG, 8706 Feldmeilen.

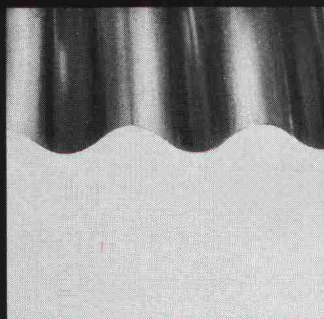
Hoval

Hoval-Systemtechnik:
Verantwortung für Energie und Umwelt.

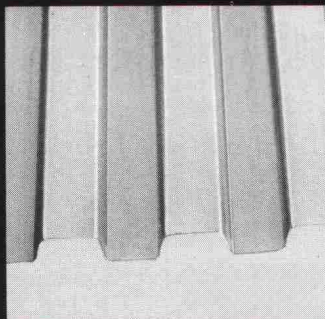
Aluminium-Wellbänder für Dach und Wand



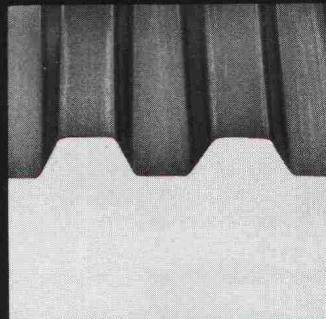
Aluminium-Wellbänder sind leicht und bieten deshalb Vorteile bei Konstruktion und Montage. 4 Typen sind ab Lager ALLEGA erhältlich. Andere Wellungen, Dicken und Oberflächen, wie stuccogeprägt und einbrennlackiert, sind ab Werk lieferbar. Zahlreiche Befestigungszutaten erlauben eine rationelle Montage. Aluminium-Wellbänder sind korrosionsbeständig und garantieren jahrzehntelange Lebensdauer.



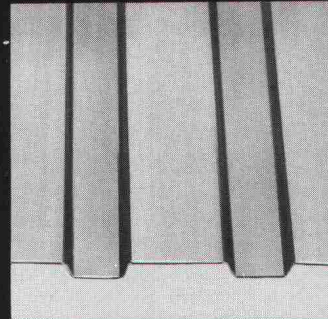
Ab Lager ALLEGA:
91201 Wellung 110 x 30 mm
Längen 4000 mm, 7000 mm
Breite 1060 mm
Dicke 0,85 mm



Ab Lager ALLEGA:
92104 Wellung 100 x 25 mm
Längen 5000 mm, 7000 mm
Breite 947,5 mm
Dicke 0,7 mm



Ab Lager ALLEGA:
92201 Wellung 120 x 40 mm
Längen 5000 mm, 7000 mm
Breite 892 mm
Dicke 0,85 mm



Ab Lager ALLEGA:
92601 Wellung 142 x 20 mm
Längen 4700 mm, 7000 mm
Breite 1046 mm
Dicke 0,7 mm

ALLEGA AG
Buckhauserstrasse 5
8048 Zürich
Telefon 01 497 41 11
Telex 822 339

ALLEGA für Aluminium



MACHEN SIE DEN SICKER-TEST!

schneider
bringt
die Drainageplatte mit
dem besten Sicker-Effekt:
PORDRÄN.



PORDRÄN

Der Test wird Ihnen persönlich die Bestätigung liefern, dass PORDRÄN hält, was es verspricht, ja, noch mehr: es ist die optimale Fundament-Entwässerung schlechthin. Wenn Sie den «Sicker-Test»-Bon einsenden, erhalten Sie von uns wichtige technische Informationen und ein PORDRÄN-Muster. Mit diesem sollten Sie uns dann auf den Zahn fühlen: Ein Glas Wasser über die PORDRÄN-Platte giessen, staunen, wie schnell es unten wieder herausicksert. Und schon haben Sie den Beweis: PORDRÄN-Sickerplatten weisen jeder Sickerwassermenge den richtigen Weg, direkt ins Dränrohr.

PORDRÄN-Sickerplatten werden in der ganzen Schweiz exklusiv vertrieben von der Schneider Dämmtechnik AG, Winterthur, Basel, Bern, Lausanne, St. Gallen.

schneider dämmtechnik

8401 Winterthur, Im Hölderli 26

«Sicker-Test»-Bon

Name

Firma

Strasse, Nr.

PLZ, Ort

Telefon

Bitte einsenden an:

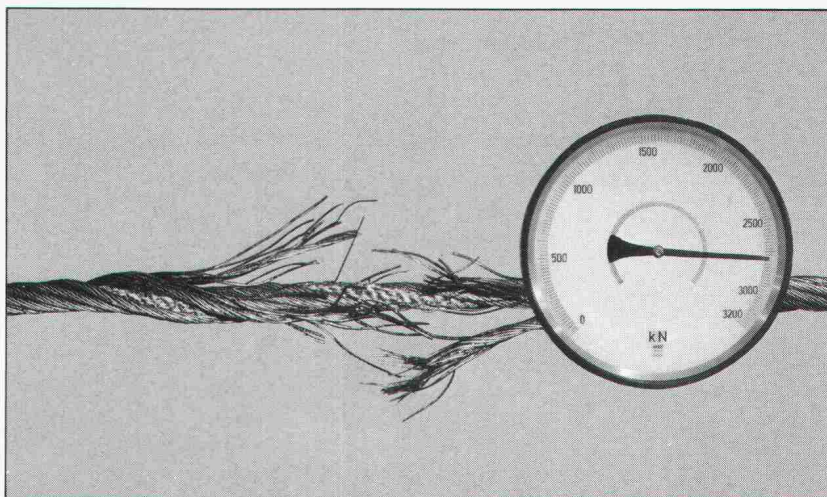
Schneider Dämmtechnik AG Im Hölderli 26 8401 Winterthur



275 Tonnen Zug – und erst dann kam der Seilbruch

Drahtseile

sind Schwerarbeiter. Diese Tatsache müssen wir bei der Fabrikation ständig berücksichtigen. Ein Detail aus unserer Qualitätssicherung: Auf einer 300-Tonnen-Zerreissmaschine prüfen wir die effektive Bruchkraft von Seilen und Struppen bis zur totalen Zerstörung des Prüflings. Denn wir wollen über «Brugg» Qualität nicht nur reden, sondern diese auch beweisen. Im Test wie in der harten Wirklichkeit.



275 Tonnen = 2697 kN

Kabelwerke Brugg AG
5200 Brugg

Telefon 056 4111 51 • Telex 53669



Dépot Renens • 1020 Renens
Téléphone 021 89 27 16

Boesch
Gartenbau 01 53 04 80

Beratung,
Projektierung,
Planung, Ausführung,
und Pflege von:

- Wohngärten
- Siedlungsgärten
- Öff. Parkanlagen
- Schulhausanlagen
- masch. Erarbeiten
- Sportplatzbauten
- Pergolen + Lauben
- Natursteinarbeiten
- Gartenumgestaltungen
- Muldenservice

Georges Boesch AG, Eierbrechstr. 16, 8053 Zürich
Büro: 01 / 53 04 80 / Werkhof Fällanden: 01 / 825 38 36

Hydrokultur- Anlagen von Hydroflor AG:



- gewissenhafte, kompetente Beratung
- sorgfältige, kreative Planung
- fachmännische Ausführung
- vertraglich geregelter Pflegeservice

Überzeugen Sie sich!

Unser Team steht in der ganzen Schweiz zu Ihrer Verfügung.

Hydroflor AG

Bolligenstrasse 46 c, 3000 Bern 32, Tel. 031 / 40 02 32

Neu für Neubauten und Altbausanierungen:

SteroCrete. Das überzeugende, umweltfreundliche Platten-system für die energiesparende, hinterlüftete Fassade.

Bei diesem bauphysikalisch überzeugenden Isolationsprinzip übernimmt Stero-Crete die Funktion eines dauerhaften Wetterschutzes.

Mit Stero-Crete wird den anspruchsvollsten Bedürfnissen an eine zeitgemässe, umweltfreundliche Fassadentechnologie optimal Rechnung getragen. Durch die Luftzirkulation zwischen der Aussenhaut und der Isolation im Bereich der vertikal verlegten Lattung wird das für jede Fassade schädliche Kondenswasser eliminiert und damit der Isolationswert entscheidend verbessert.

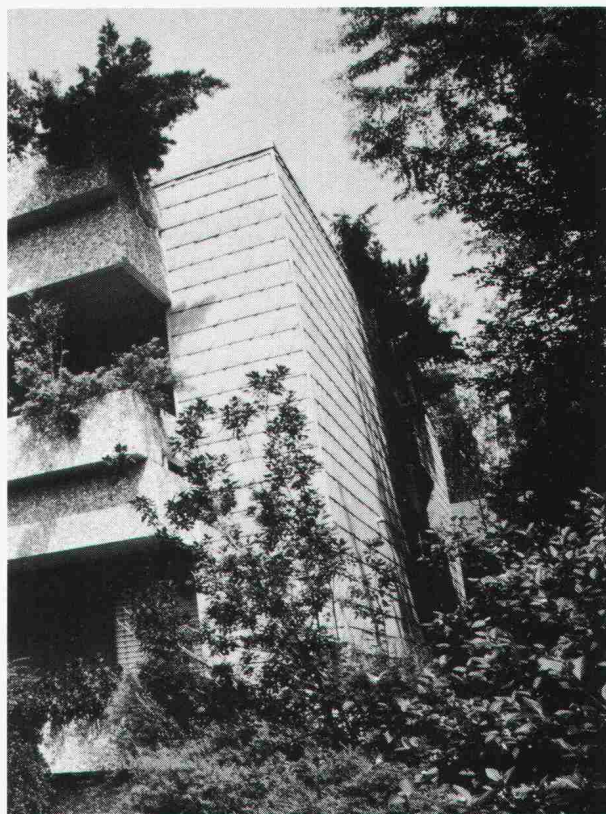


Stero-Crete-Platten werden nach neuesten Produktionstechniken aus Zementmörtel hergestellt.

Während der Produktionsphase werden zwei alkali-resistente Glasfaser-Gittergewebe eingelegt und die Platte mit dieser Armierung entscheidend verstärkt.

Stero-Crete ist ein hochwertiges, äusserst stabiles, anpassungsfähiges und voll durchgefärbtes Material. Es ist nicht brennbar, frost- und wetterfest, umweltfreundlich und vor allem auch sehr preisgünstig.

Stero-Crete gibt es in den verschiedensten Platten-grössen, in attraktiven Oberflächenstrukturen und in einer interessanten Farbpalette, so dass den architektonischen Gestaltungsmöglichkeiten keine Grenzen gesetzt sind.



Info-Bon

SteroCrete überzeugt mich.

- ☐ Ich wünsche eine kompetente Beratung.
- ☐ Bitte senden Sie mir Ihre Unterlagen.

Firma: _____

Kontaktperson: _____

Strasse: _____

PLZ/Ort: _____

Datum: _____

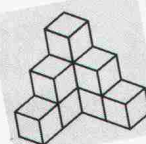
Unterschrift: _____

Bitte einsenden an:

Handelsgenossenschaft
des Schweizerischen Baumeisterverbandes,
Postfach, 8039 Zürich.

SteroCrete

Die optimale Lösung mit klein- und grossflächigen Platten in attraktiven Oberflächenstrukturen und vielen interessanten Farben. Verlangen Sie ausführliche Informationen!



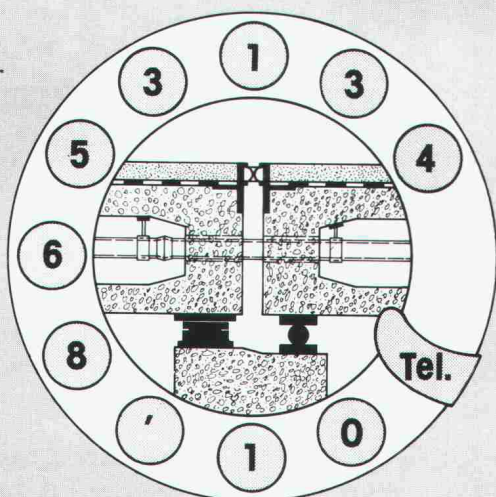
HG

Handelsgenossenschaft des
Schweizerischen Baumeisterverbandes

Stauffacherquai 46, Postfach, 8039 Zürich, Tel. 01 / 242 43 11.

Fugenübergangs-
konstruktionen

Brücken-
entwässerungen



Auflager für
Hoch- und Tiefbau

Spezialkonstruktionen
für das Bauwesen

BAMECO AG

Baumechanische Konstruktionen
in Stahl und Kunststoff
für Industrie, Hoch- und Tiefbau

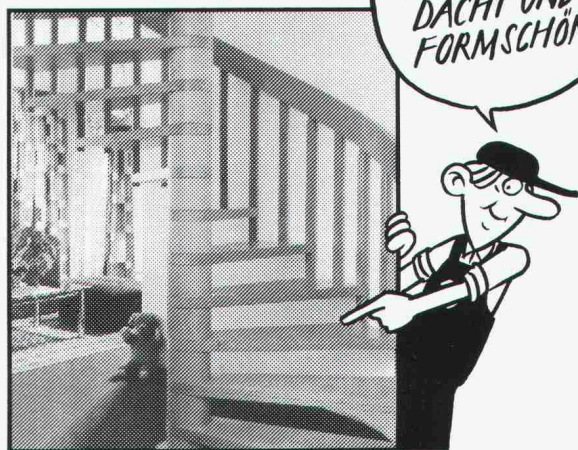
CH-8424 Embrach, Stationsstrasse 100
Telefon 01 865 31 34, Telex 59 788 bameco

Ihr leistungsfähiger Partner, wenn es um Sanierungsaufgaben geht.

Aus unserem Fabrikationsprogramm:

Die Columbus Spindel- Treppe.

AUS HOLZ:
TECHNISCHE
KLUG DURCH-
DACHT UND
FORMSCHÖN!



Verlangen Sie bitte die ausführlichen
Prospektunterlagen bei

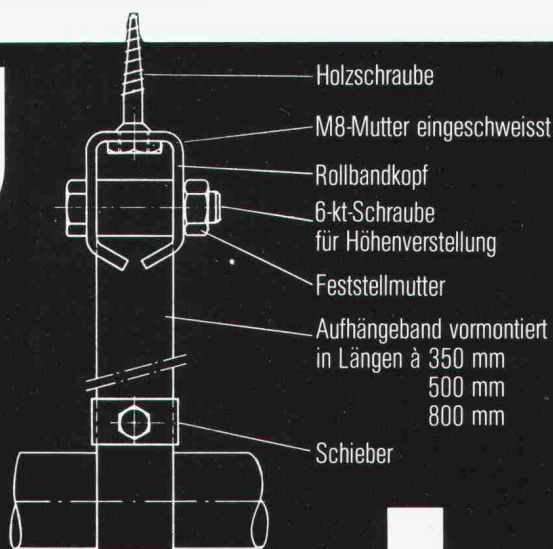
Industriestrasse
9245 Oberbüren
Tel. 073 - 51 37 55



Columbus Treppen ag

K. Fassbind-Ludwig + Co. AG
Rickenstrasse
8646 Wagen bei Jona SG
Telefon 055/28 31 41

FALU



Rollband- aufhängung

Erhältlich im Fachhandel.



ES GESCHAH AM HELLICHTEN TAG

Wo Tageslicht gefragt ist, spielen **CUPOLUX-Lichtkuppeln** die Hauptrolle (nicht im Film... in der Praxis!). Sie erhellen Flachdachgebäude optimal und sparen Energie. Lieferbar in 40 Formaten, auch lüftbar. 10 Jahre Garantie. CUPOLUX ist der Inbegriff für Lichtkuppeln und SCHERRER der Flachdachspezialist. Nutzen Sie den Erfahrungsvorsprung. Planungsunterlagen gratis.



Jakob Scherrer Söhne AG, Allmendstrasse 7, 8059 Zürich 2, 01 202 79 80

Läufer

Werner Maag AG, Zeltweg 44



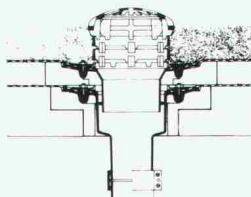
**8032 Zürich, Tel. 01 / 251 75 80 / 81
Telex 58675**

WM-ENTWÄSSERUNGSTECHNIK

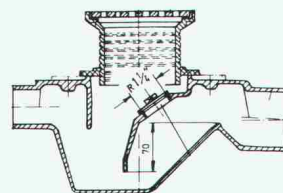
1 Dachwasserablauf aus Guss «PASSAVANT»

ein- oder zweiteilig, höhenverstellbar mit Aufsatzringen. Kugel- oder Flachrost, begebar oder befahrbar, rund und quadratisch. Nicht nur Klebefläche, sondern kraftschlüssige Verbindung durch Flanschring. **Vom VSA empfohlen.** Mit senkrechtem oder seitlichem Abgang.

1



2



2 Bodenwasserablauf «PASSAVANT»

höhen- und seitenverstellbar; ein-, zwei- oder dreiteilig. Aufsatzstücke mit CrNi-Rosten. **Vom VSA empfohlen.** Abgang seitlich oder senkrecht.

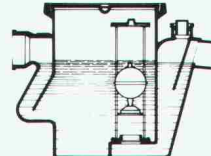
3 Fettabscheider «PASSAVANT»

Aus Guss, Stahl, GFK, Stahlbeton. 2 bis 40 l/s Leistung. Auch mit automatischer Spül- und Entleerungsvorrichtung. **Vom VSA empfohlen.**

3



4



4 Öl- und Benzinabscheider «PASSAVANT»

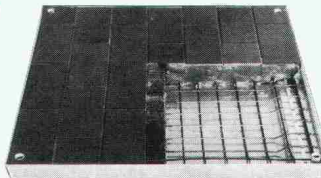
0,5 bis 500 l/s Leistung. Aus Guss, Stahl, Stahlbeton. Ölfallsicherung, Alarmanlage, Nachreinigung durch Koaleszenzfilterstufe. **Vom VSA empfohlen.**

5 FI-Schachtabdeckungen aus Aluminium, verzinktem Eisenblech und Chromstahl

mit wählbarer Oberfläche, formschön, leicht und preisgünstig. Normalausführung und wasserdicht. Auch mit Riffelblechdeckel lieferbar.

Begebar und befahrbar bis 400 kN.

5



Adresse:

SIA 60

Wer macht was?

Abdichtungen

Starr im Dünnschichtverfahren

BAUSCHUTZ AG, 8048 Zürich
Tel. 01/64 11 30

BENZ AG, Kunstharzbeläge und
Bautenschutz. Bändlistrasse 31,
8064 Zürich, Tel. 01/64 50 24

Angewandte Klimatologie/Meteorologie

METEOTEST, Tel. 031/23 74 17
Hallerstr. 50, 3012 Bern

Architekturmodelle

ATELIER 7, M. Fricker
Klosbachstrasse 123, 8032 Zürich
Tel. 01/47 92 67

KREBSER MODELLBAU
Dorfstrasse 8, 8307 Effretikon
Tel. 052/32 10 16

SCHALK MODELLBAU
8050 Zürich, Tel. 01/302 64 11
5430 Wettingen, Tel. 056/27 10 80

Werner Schnüriger, 8953 Dietikon
Moosmattstr. 16, Tel. 01/740 27 57

Modellbau Zaborowsky
Inhaber D. Raffainer
Neumarkt 10, 8001 Zürich
Tel. 01/252 22 16

Bauaustrocknung

Roth-Kippe AG, 8045 Zürich
Gutstrasse 12, Tel. 01/461 11 55

Baugrunduntersuchungen

BBL Baulaboratorium AG
4132 Muttentz/Basel, Tel. 061/61 33 14

CSD COLOMBI SCHMUTZ DORTHE AG
3097 Liebefeld/Bern, Tel. 031/53 64 12
1066 Epalinges, Tel. 021/32 73 41
1700 Fribourg, Tel. 037/22 76 66
5000 Aarau, Tel. 064/24 66 22
4410 Liestal, Tel. 061/91 24 28

Geologiebüro Dr. J. F. SCHNEIDER
8439 Mellstorf AG, Tel. 056/53 13 00

GEOTEST AG
(s. Geologie – Geotechnik – Geophysik)

K+S P. KIEFER + R. STUDER AG
4153 Reinach BL, Tel. 061/76 94 76

SIEBER CASSINA + Partner
Beratende Geologen und Ingenieure
8008 Zürich, Tel. 01/252 75 60
4600 Olten, Tel. 062/32 15 85
3073 Gümligen, Tel. 031/52 52 31

Baugrunduntersuchungen

TERREXPERT AG
Baugrund, Baumaterial,
Baumethoden
Staufferstr. 130, 3014 Bern
Tel. 031/42 62 22

Betonsanierung

BENZ AG, Kunstharzbeläge und
Bautenschutz. Bändlistrasse 31,
8064 Zürich, Tel. 01/64 50 24

Bodenbeläge und Schleifen

Überschleifen von Bodenbelägen aus
Natur- und Kunststein
pietrag AG für Natursteinarbeiten
Weinbergstr. 20, 6330 Cham, 042/36 20 88

Boden-Isolierelemente

System GANTNER
H. Gantner, 8888 Heiligkreuz-Mels
Telefon 085/2 24 41 / 2 58 42

Bücher über Baubiologie

VERLAGSBUCHHANDLUNG RGS
im Hauptbahnhof, Z. 107
9001 St. Gallen, Tel. 071/22 66 21
Verlangen Sie unseren Katalog!

Dachstocksanierung/ Holzschutz

RENTOKIL AG, Köchlistr. 28
8004 Zürich, Tel. 01/242 69 69
1290 Versoix, Tel. 022/55 49 55

Erschütterungs-Messungen

CSD AG (s. Baugrunduntersuchungen)

GEOTEST AG
(s. Geologie – Geotechnik – Geophysik)

K+S P. KIEFER + R. STUDER AG
4153 Reinach BL, Tel. 061/76 94 76

Faltwände – Holzfalttüren

Lienhard Söhne AG, 8038 Zürich
Albisstr. 131, Tel. 01/482 12 90

Fassadenplanung

Metallbau-Planung J. F. Meyer AG
6006 Luzern, Seeburgstr. 20
Tel. 041/31 20 88

Feuchtigkeitsmessgerät

H. T. Hauenstein AG, Finkelerweg 32
4144 Arlesheim/Basel
Tel. 061/72 10 60

Geologie – Geotechnik – Geophysik

CSD AG (s. Baugrunduntersuchungen)

GEOTEST AG
3052 Zollikofen, Tel. 031/57 20 74
9008 St. Gallen, Tel. 071/24 87 10
8955 Oetwil a.L., Tel. 01/748 26 85
1785 Cressier FR, 1037 Etagnières

Geologie – Geotechnik – Hydrologie

Elektrowatt Ingenieurunternehmung
AG, Abteilung für Baugeologie,
Geothermie, Foundationstechnik,
Hydrologie, Wasser- und Energie-
wirtschaft, Dämme.
Bellerivestrasse 36, 8022 Zürich,
Tel. 01/251 62 61, intern 2376

Geotechnik

Dr. H. HALTER, dipl. Ing. ETH/SIA
Beratung- und EDV-Berechnung im
Grundbau, Erdbaulabor
Ekkehardstr. 25, 8006 Zürich
Tel. 01/362 56 28

Ingenieurbüro G. MUGGLIN AG
Beratung, Untersuchungsprogramme,
Planung, Berechnung, Überwachung
in Grundbau, Bodenmechanik und
allgemeinem Tiefbau. Bolleystr. 29,
8006 Zürich, Tel. 01/251 48 62

Hang- und Rutschanierungen

RÜEGGER AG, Beratende Ingenieure
für Geotechnik und Baugeologie
9014 St. Gallen, Tel. 071/27 54 84

Geologiebüro Dr. J. F. SCHNEIDER
8439 Mellstorf AG, Tel. 056/53 13 00

SOLTEC AG für Bodenstabilisierungen
3602 Thun, Tel. 033/23 11 02

Holzbeizarbeiten

Amstutz & Sahli AG, 8032 Zürich
Chem. Holzbeizerei und Spritzwerk
Hofackerstrasse 11 A, Tel. 01/53 50 40

Holzschutzmittel

Dr. R. Maag AG, 8157 Dielsdorf
Tel. 01/853 12 55
Color xex, Xerotin, Xylosan

Industrie-Vorhänge

SARNA KUNSTSTOFF AG
6060 Sarnen, Tel. 041/66 01 11

Injektionen

BAUSCHUTZ AG, 8048 Zürich
Tel. 01/64 11 30

BENZ AG, Kunstharzbeläge und
Bautenschutz. Bändlistrasse 31,
8064 Zürich, Tel. 01/64 50 24

RENESCO Bautechnik AG
8112 Otelfingen, Tel. 01/844 31 71

Isolierunterdach GANTNER

H. GANTNER, 8888 Heiligkreuz-Mels
Telefon 085/2 24 41 / 2 58 42

Isolierelemente LEGATHERM Steildach/Estrichboden

LEGANORM AG, 8400 Winterthur
Feldstr. 31, Tel. 052/25 26 16

Kanalisationen

Krähenmann AG / Kasapro AG
Kanalunterhalt und -sanierungen
9202 Gossau SG, Tel. 071/85 35 11

Kunststoffe

steba kunststoffe - 8808 Pfäffikon SZ
Tel. 055/48 44 50
POLYU® Polycarbonat-Verglasungs-
system (4fach = K-Wert etwa 1,3),
Doppel- und Dreifachstegplatten aus
Acryl/Polycarbonat/PVC,
GFK-Lichtplatten, Lichtkuppeln

Kunststoff- Dichtungsbahnen

Über 30 Typen Sarnafil für
Abdichtungen im Tiefbau.
Sarna Kunststoff AG
6060 Sarnen, Tel. 041/61 01 11

Landschaftsbegrünung

BEGRÜNUNGEN HUNN AG
5630 Muri AG, Tel. 057/44 22 25
Humuslose- und Grossflächen-
Begrünungen, Liefern von Fertiggras
und Erosionsschutz-Matten

Lärmbekämpfung

Schneider+Co. AG, 8401 Winterthur,
Im Hölderli 26, Tel. 052/89 21 21
Technische Akustik / Engineering

Lärmschutz

Siegfried Keller AG, Wallisellen
Lärmschutz Büro und Lager:
Zürichstr. 38, 8306 Brüttisellen
Tel. 01/833 02 81

Materialprüfung

BBL Baulaboratorium AG
4132 Muttentz/Basel, Tel. 061/61 33 14

Mauerentfeuchtungen

BAUSCHUTZ AG, 8048 Zürich
Tel. 01/64 11 30

Metallbau

Surber-Metallbau AG, 8004 Zürich
Hohlstrasse 211, Tel. 01/42 87 87
Metallfassaden, Metallfenster,
Schallschutzfenster, Metalltüren,
Brandschutzabschlüsse