

**Zeitschrift:** Schweizer Ingenieur und Architekt  
**Herausgeber:** Verlags-AG der akademischen technischen Vereine  
**Band:** 103 (1985)  
**Heft:** 16

## **Werbung**

### **Nutzungsbedingungen**

Die ETH-Bibliothek ist die Anbieterin der digitalisierten Zeitschriften auf E-Periodica. Sie besitzt keine Urheberrechte an den Zeitschriften und ist nicht verantwortlich für deren Inhalte. Die Rechte liegen in der Regel bei den Herausgebern beziehungsweise den externen Rechteinhabern. Das Veröffentlichen von Bildern in Print- und Online-Publikationen sowie auf Social Media-Kanälen oder Webseiten ist nur mit vorheriger Genehmigung der Rechteinhaber erlaubt. [Mehr erfahren](#)

### **Conditions d'utilisation**

L'ETH Library est le fournisseur des revues numérisées. Elle ne détient aucun droit d'auteur sur les revues et n'est pas responsable de leur contenu. En règle générale, les droits sont détenus par les éditeurs ou les détenteurs de droits externes. La reproduction d'images dans des publications imprimées ou en ligne ainsi que sur des canaux de médias sociaux ou des sites web n'est autorisée qu'avec l'accord préalable des détenteurs des droits. [En savoir plus](#)

### **Terms of use**

The ETH Library is the provider of the digitised journals. It does not own any copyrights to the journals and is not responsible for their content. The rights usually lie with the publishers or the external rights holders. Publishing images in print and online publications, as well as on social media channels or websites, is only permitted with the prior consent of the rights holders. [Find out more](#)

**Download PDF:** 15.01.2026

**ETH-Bibliothek Zürich, E-Periodica, <https://www.e-periodica.ch>**





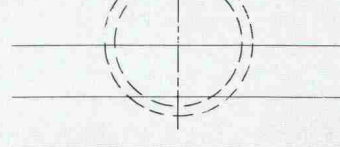
# Massgeschneidert Für unsere und die kommenden Generationen

Kanalisationen und Kontrollschächte in grundwassergefährdeten Zonen unterliegen bezüglich Dichtheit strengen eidgenössischen Vorschriften. Die individuell in unserem Werk hergestellten ETERNIT-Schächte, in Verbindung mit ETERNIT-Kanalisationsrohren, erfüllen diese Anforderungen in jeder Hinsicht und haben sich seit Jahren bestens bewährt. Das Baustellenbild zeigt einen Kanal NW 1200 mm mit einem Kontrollschacht NW 2000 mm in der Gemeinde Kyburg SO.

Vorfabrizierte Sonderbauwerke interessieren uns. Senden Sie uns detaillierte Informationen über die Vorfabrikationsmöglichkeiten. Bitte nehmen Sie telefonischen Kontakt auf. Sachbearbeiter

Tel. Nr. \_\_\_\_\_

Adresse \_\_\_\_\_

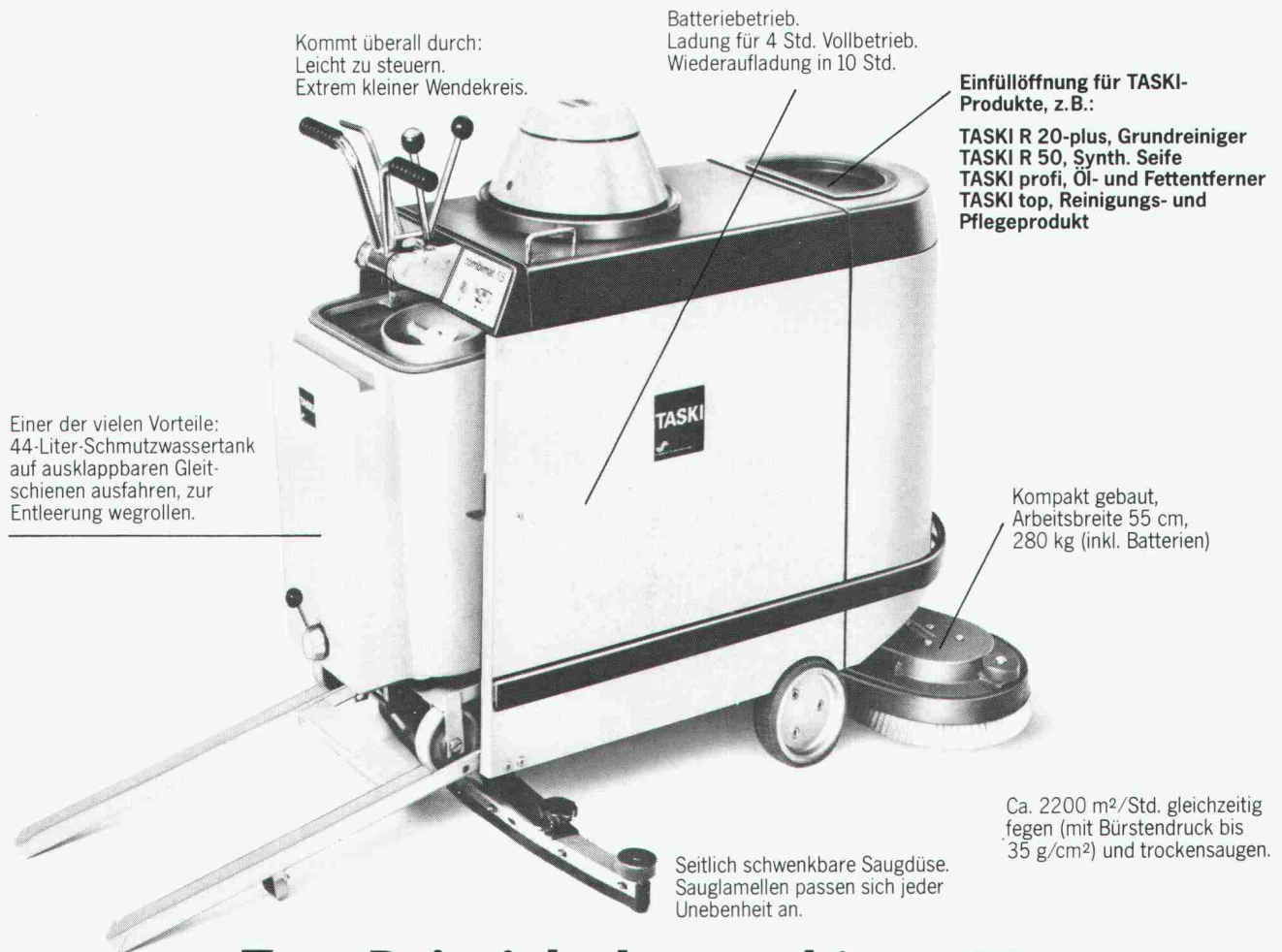


**Eternit®**  
denkt mit

Eternit AG  
Tiefbau  
8867 Niederurnen



# TASKI hat saubere Ideen.



## Zum Beispiel: der combimat 55. Der Reinigungsautomat, der die Lücke zwischen Kleinmodell und Grossmaschine schliesst.

Er verbindet Leistungsvermögen und Robustheit der grossen mit der Wendigkeit der kleinen Hochleistungsmaschinen; ermöglicht mittleren und kleineren Betrieben den rationellen Einsatz eines Reinigungsautomaten. Typisch TASKI: Bewährtes Konzept und durchdachte Neuentwicklungen – als spektakulärste der ausfahrbare Schmutzwassertank.



Die hochwertigen TASKI-Produkte sind immer auf die TASKI-Maschinen und -Geräte abgestimmt. Alles zusammen ergibt optimale Resultate... sichtbare und überzeugende Beweise für das erfolgreiche TASKI-System.



A. Sutter AG  
9542 Münchwil  
Tel. 073-27 27 27  
Tlx. 883 388 asu ch

TASKI, ein Geschäftsbereich der A. Sutter AG.  
Mit vielen Servicestellen in der Schweiz und Vertretungen in Europa und Übersee.



«Hochbelastbare CRET-Dorne sorgen dafür, dass

der Ingenieur ruhig bleibt, wenn auf der

Letzigrund-Tribüne 5000 Fans mal ausser Rand und

Band geraten.»



**Neue Zuschauertribüne Stadion  
«Letzigrund» mit 5 343 Sitzplätzen.  
Statik: Ingenieurbüro  
W. Neukomm + P. Zwicky, Zürich**

«Da die herkömmliche Bauweise mit einer konsolenartigen Auflagerung der einzelnen Plattenränder äusserst kompliziert und aufwendig bezüglich Schalung und Armierung gewesen wäre, suchte man nach einer einfacheren Variante der Querkraftübertragung im Bereich der Dilatationsfugen. Natürlich musste die Alternative den hohen Anforderungen eines solchen Bauwerks an die Sicherheit und Belastbarkeit der traditionellen Lösung ebenbürtig sein. Mit dem Einsatz von hochbelastbaren CRET-Dornen fand man die optimale Lösung, um rationeller, kostengünstiger und zugleich sicher zu bauen.»

CRET-Querkraftdorne – international ausgezeichnet – sind eine Eigenentwicklung und -produktion von Aschwanden. Darum auch die kurzen Lieferfristen von 1 bis 2 Tagen.

Die nach der Plastizitätstheorie berechneten Belastbarkeitswerte sind zusätzlich in mehreren Versuchsreihen ausgetestet worden, welche deren Richtigkeit bestätigten.

Laufende Materialprüfungen durch die

EMPA sowie strenge interne Kontrollen gewährleisten die optimale Sicherheit von CRET-Querkraftdornen.

Wer achtjährige Erfahrung auf diesem Gebiet, technische Beratung durch Spezialisten, übersichtliche Dokumentation und einfache Montage zu schätzen weiss, der spart mit dem CRET-Dornsystem Zeit und Geld.

Verlangen Sie unsere Dokumentation!

F. J. Aschwanden AG  
3250 Lyss  
Telefon 032 84 47 41



DORNSYSTEM  
CRET®



**Aschwanden**  
**Sicher ist sicher.**





# Flumroc-Dämmplatten Ecco für kostengünstige Wärmedämmung von Bauteilen, die erhöhter Belastung ausgesetzt sind.

Belastbare Wärme- und Schalldämmung muss nicht teuer sein. Die neue Flumroc-Dämmplatte Ecco bietet dank ihrem speziellen Herstellungsverfahren ausreichende Widerstandsfähigkeit, bleibt aber dennoch kostengünstig. Dämmplatten Ecco eignen sich besonders zur Wärmedämmung strapazierter Fassaden, als untere von zwei Dämmschichten auf dem Schrägdach, als trittfeste Dämmschicht unter dem Estrich-Fussboden oder als Kellerdecken-Untersicht.

Flumroc ist das einzige in der Schweiz hergestellte Isoliermaterial aus Steinwolle, das nicht nur tadellos Wärme und Schall

Ein Haus  
ist mehr wert  
mit einer



**Isolierung**  
Schweizer Isolierprodukte  
aus Steinwolle

dämmt, sondern auch wirkungsvoll vor Feuer schützt. Denn nur Mineralfaser-Bausolierprodukte aus Steinwolle sind nicht bloss unbrennbar, sondern auf Dauer feuerbeständig. Und nur Flumroc produziert in der Schweiz Isoliermaterial aus Steinwolle.



Flumroc – das einzige in der Schweiz hergestellte feuerbeständige Bausoliermaterial aus Steinwolle.



Wenden Sie sich für Unterlagen oder einen Rat in Isolierungsfragen an unsere anwendungstechnische Abteilung. Flumroc AG, 8890 Flums, Tel. 085/3 26 46



# In Rio de Janeiro spricht man dieselbe Sprache wie in Bern, Lugano, Meiringen, oder Davos ...!

jedenfalls fachlich. Denn seit bald 30 Jahren sind sich die Baufachleute rund um die Welt einig: Die VSL Systeme aus der Schweiz machen Baugeschichte.

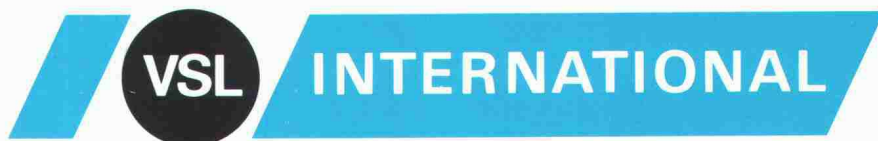


Wir sprechen von Vorspannung, Boden- und Felsankern, Hebeteknik, Gleitschalung, Gewebeschalung und Messtechnik. Ein breites Fachgebiet. In der Schweiz entwickelt, im Ausland gewachsen und heute international anerkannt. Hand auf's Herz: spielt es da noch eine Rolle, ob portugiesisch oder Bündnerdialekt?



Die Erkenntnisse und Erfahrungen unserer Tochter- und Beteiligungsfirmen, aber auch die Mitarbeit unserer Lizenznehmer in aller Welt, haben die VSL Systeme zu dem gemacht, was sie heute sind. Eine Einheit, eine Ganzes – eben ein System!

Die Spannbeton AG, die Précontrainte SA und die Precompresso SA waren eigentliche Begründer dieses Erfolges und sind jetzt in einer weltweiten Einheit zusammengefasst:



Die Synthese





# ista

## Heizkostenverteiler pro Heizkörper ab **Fr. 25.-**

Preisgünstige, verbrauchsgerechte, individuelle Lösungen für jede Heizkörperart und Grösse. Verdunster oder elektronische Geräte. Im Handumdrehen – auch während der Heizperiode – montierbar.

Generalvertretung CH und FL  
OFAG Zürich · Dufourstrasse 90  
8034 Zürich · Tel. 01/47 68 11



## Die fliegenden *Sittchen*

Verwilderte Haustauben haben sich zum Gebäudeschädling Nr. 1 entwickelt.



RENTOKIL, das seit über 50 Jahren weltweit bekannte Schädlingsbekämpfungsunternehmen, schützt Ihre Liegenschaft gegen:

Tauben, Möwen, Klein-  
vögel mit in der Praxis be-  
währten Systemen wie:  
– «Scarecrow Strips»  
– «Avistrand»  
– Vernetzungen  
– Kunststoffmodulen  
usw.  
Mit Garantie!

Weitere Dienstleistungen:  
– Schädlingsbekämpfung  
– Holzschutz  
– «Sanitact»  
(Hygieneservice)

Verlangen Sie eine unver-  
bindliche Beratung.

RENTOKIL SA  
9, Ch de l'Ancien Peage  
1290 Versoix  
022 - 55 49 55

RENTOKIL AG  
Köchlistrasse 28  
8004 Zürich  
01 - 242 69 69

Alle reden vom **Isolieren**,  
wir fanden  
schon vor 30 Jahren  
– **als erste** –  
eine bahnbrechende Lösung.

Wir entwickeln  
unablässig weiter.

# SCHICHTEX

## ISOLIERBAUSTOFFE



**Bau + Industriebedarf AG**  
4104 Oberwil / BL Tel. 061 30 40 30

# Verputz-Systeme

Mehr denn je muss der Aussenputz zwei Funktionen erfüllen:  
Dauerhafter Witterungsschutz und möglichst grossen Gestaltungsspielraum,  
wasserabweisend und bauphysikalisch einwandfrei.

Als Grundputz UP 210w auf Kalk-Zementbasis.

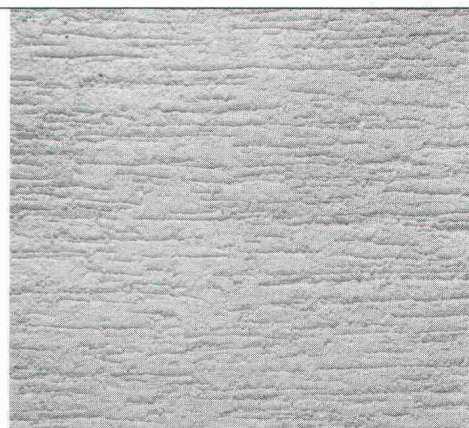
Als Deckputz empfehlen wir die eingefärbten Edelputze



- Reibeputz RP 240 Körnung: 2, 3, 5 mm
- Scheibenputz SP 260 Körnung: 2, 3, 5 mm
- Kellenwurf KW 220 Körnung: 7, 10, 18 mm
- Kratzputz KR 202 Körnung: 4, 7, 10 mm

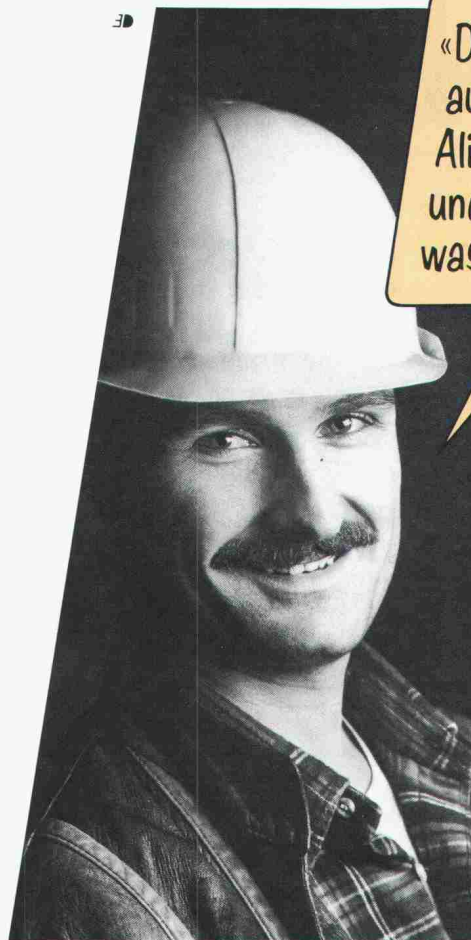
Interessiert? Unterlagen liegen bereit, bitte anfordern.

A. Leu AG 4144 Arlesheim Tel. 061/46 44 20 Telex 63 595



RP 240 Wurmputz

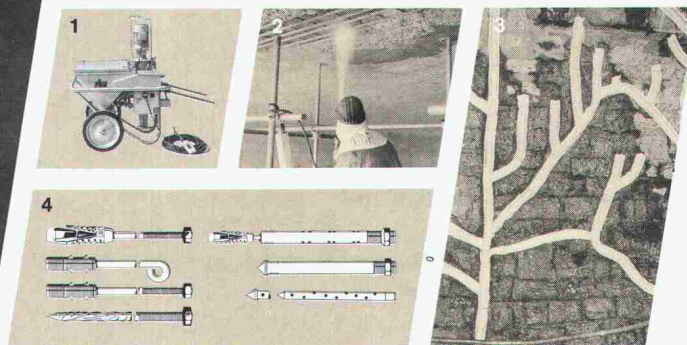




«Das sage ich Ihnen  
aus Erfahrung:  
Aliva Anker  
und Geräte halten,  
was sie  
versprechen!»

Aliva AG  
Bellikonerstrasse 218  
Postfach 69  
CH-8967 Widen  
Schweiz  
Tel. 057 31 11 50  
Telex 55449 aliva ch

**aliva**

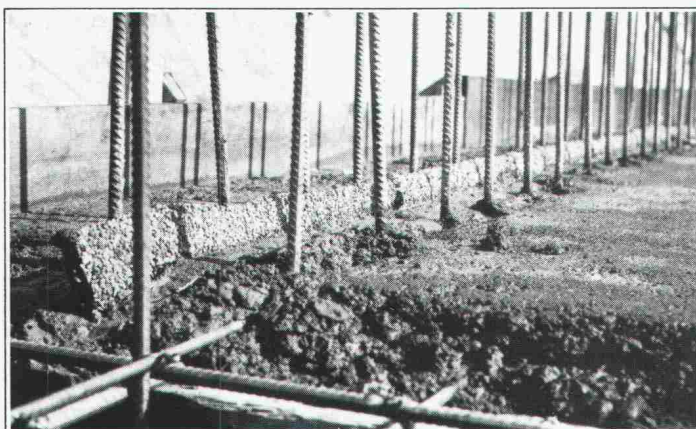


1. Modell 200.5.  
Misch- und Injektionsgerät
2. Unterhalt und Reparatur  
von Betonbauwerken mit  
Aliva Betonspritzmaschinen
3. Felsankersortiment und  
Mörtel
4. Trockenlegen von  
wasserführenden Stellen  
mit Drainagerinnen

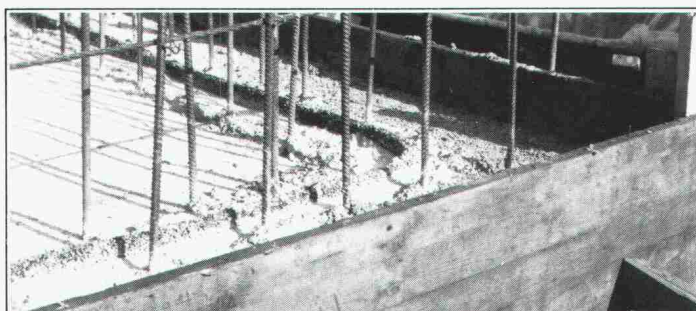
Das Aliva Felsankersortiment ist nicht nur  
einzigartig, weil es an der Spitze moderner  
Befestigungs- und Stabilisationstechnik  
steht; sondern auch, weil es alles umfasst,  
was dazu gehört!

Ihr Vorteil: Objektive Beratung und zuverlässiger Service.  
Aliva – wirtschaftlich ohne Kompromisse

## BFL MASTIX R4 BAND



Erstellen einer Anschluss-Dichtung "BFL-MASTIX"  
Typ 20/70 R4.



Ununterbrochene Kontinuität des Anschluss-Verbindungs  
in Eckzonen, sowie bei diskontinuierlichem Verlauf.

**Betonier -  
Anschlussdichtungen  
zwischen  
Fundament und  
aufgehender  
Betonwand**

Band zum Einlegen im Frischbeton

**MASTIX S.A.**

Avenue de Rumine 48, CH-1005 Lausanne  
Tél. (021) 23 42 79

Senden Sie uns die technischen Unterlagen  
"BFL-MASTIX"

Name/Firma \_\_\_\_\_

Adresse \_\_\_\_\_





**Ernst Schweizer AG**  
Metallbau

**Zürich**

**Sessa-Norm**

8908 Hedingen, Tel. 01/761 61 11

**Coupon** Ich möchte das SESSA-Faltwand System kennenlernen. Senden Sie mir Ihre Unterlagen.



Name \_\_\_\_\_

Strasse \_\_\_\_\_

Ort \_\_\_\_\_

SIA  
Senden an:  
Ernst Schweizer AG  
8908 Hedingen

## Gegen Verschleiss

durch Sand/Wasser-Gemische, Kies lauch gebrochen und trocken) und andere abrasive Medien schützen wirksam Naturgummi-Verkleidungen aus

## LINATEX und LINARD

Wir liefern:

Pumpen, Zyklone, Ventile, Schläuche und Formartikel für Geräusch- und Erschütterungsdämpfung.

Wir kleiden aus:

Rohrleitungen, Trommeln, Trichter, Rutschen usw.

Eigene Spezialwerkstatt. Sachkundige Beratung durch erfahrene Fachleute.



Robert Aebi AG 8023 Zürich  
Tel. 01/211 09 70

# FALU

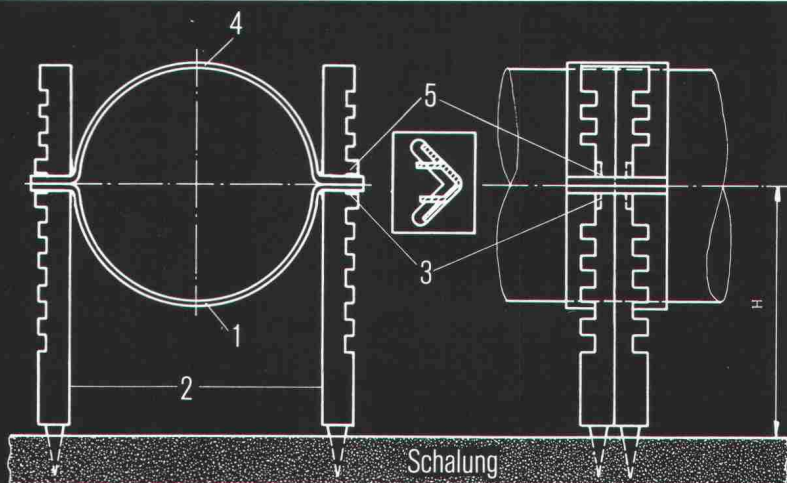
K. Fassbind-Ludwig + Co. AG  
Rickenstrasse  
8646 Wagen bei Jona SG  
Telefon 055/28 31 41

# Einlege- rohrschelle

Pat. ang.

## für Kunststoff- und Gussrohre

**Erhältlich im Fachhandel**



### Montageanleitung:

1. Rohrschellenunterteil 1 in Seitenstützen 2 stellen und Seitenstützen in Schalbrett einschlagen.
2. Rohr in Unterteil 1 legen, Höhe bestimmen, untere Nocken 3 mit Zange nach innen biegen.
3. Rohrschellenoberteil 4 aufsetzen, obere Nocken 5 nach innen biegen.



# SEELISBERG-LAMPEN?

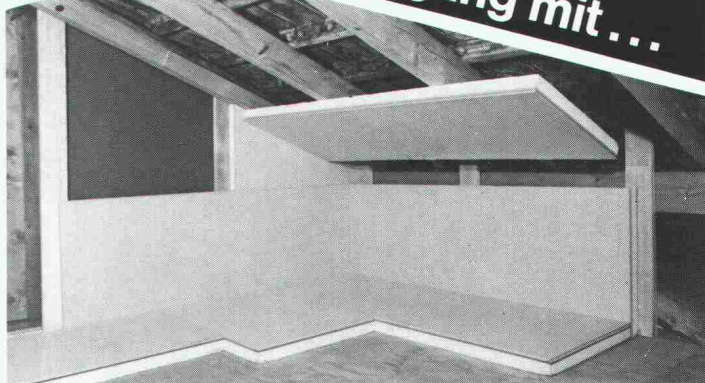
Dr. Juchli 466 STR

Jawohl, alle Speziallampen von General Electric für die Beleuchtung von Tunnels erhält man direkt beim Produktbereich Licht und Energie der Standard Telephon und Radio AG in Wädenswil. Ein Anruf genügt. Unser Angebot ist umfassend. Und die Beratung gratis. Telefon 01-780 54 44

Standard Telephon und Radio AG

**STR**  
Ein ITT-Unternehmen

**Sanieren + isolieren  
in einem Arbeitsgang mit ...**



**WESPAN-Normisolierelemente** sind als Boden-, Wand- und Deckenisolierplatten genormt, allseitig genietet und einseitig mit Polystyrol-F20 oder mit Flumrocplatten beschichtet. Div. Platten- und Isolationsstärken. K-Werte bis 0,32 W/m² K. Einsparung von ca. 30–50% Arbeitskosten. Isolieren, sanieren in einem Arbeitsgang. Keine Kältebrücken u. Fugen (Nut- und Federverleimung).

## Coupon Isolier

Senden Sie uns Ihre technischen Informationen / Muster

Firma

Sachbearbeiter

PLZ / Ort

Telefon

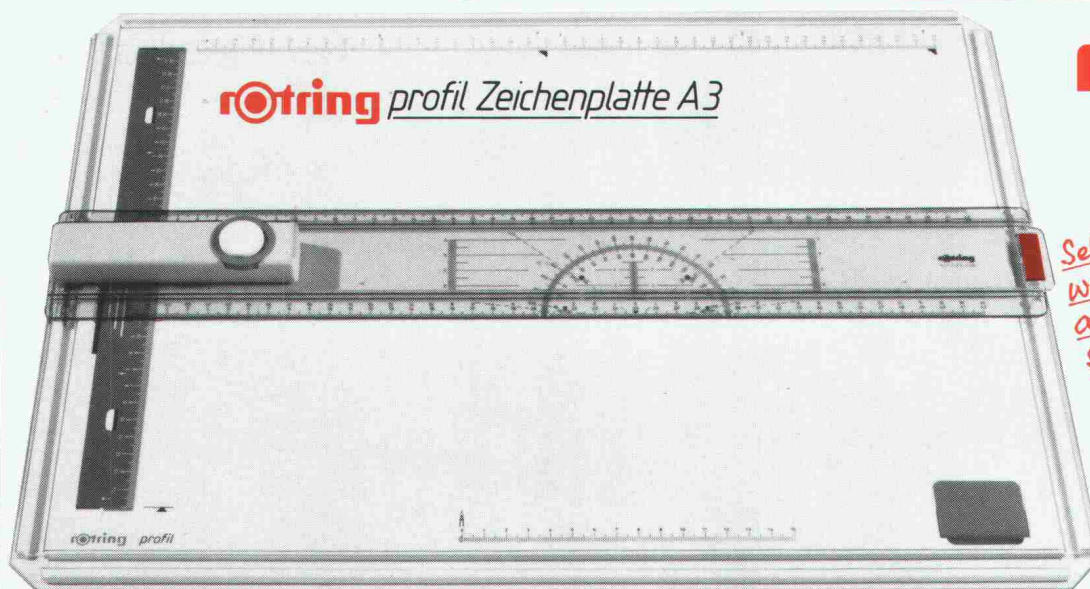
T

**WE**  
**SPAN**

Wespanwerk Wenger AG  
Spezialprodukte für Altbauanierung  
8574 Lengwil  
Telefon 072 - 75 13 13

Verlegeplatten  
Bodenschüttungen  
Trennwände  
Isolierprodukte

**Wir haben aus einer guten Zeichenplatte eine sehr gute gemacht**



**rotring**  
zeichnen und schreiben

*Sehr gut, die neue  
wahlfreie Zusatzarretierung  
auf der Parallelzeichenschiene  
beim A3-Format!*

rotring Zeichenplatten haben in Schule, Ausbildung, Beruf und Hobby als mobiler Zeichen- und Zeichenzeitplatz ungezählte Freunde gefunden. Als Basis für sauberes Zeichnen bieten sie viele Vorteile bis ins Detail. ● Abwaschbarer Plattenkörper aus reflexfreiem, bruchstabilem Kunststoff. ● Präzise Führungsstege an allen 4 Seiten. ● Klemmschienen und Zusatzklemmen für winkelgenaue Befestigung des

Zeichenpapiers. ● Und ganz neu: Wahlfreie Zusatz-Arretierung der Zeichenschiene beim Format A3: Sorgt für absolut festen Sitz, ohne dass auf die Vorzüge der schnellen und präzisen STOP-and-GO-Mechanik verzichtet werden muss. Wir können gar nicht alle Vorteile der rotring Zeichenplatten aufzählen. Fordern Sie deshalb weitere Detailinformationen an.

**BON**

Einsenden an:  
rotring (Schweiz) AG,  
Postfach, 8953 Dietikon

- ☐ Senden Sie mir bitte die neue Zeichenplatten-Broschüre
- ☐ Senden Sie mir bitte kostenlos die 64seitige Broschüre über das gesamte rotring-Programm

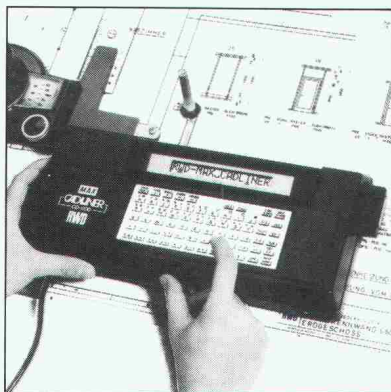
Name, Vorname

Firma

Strasse

PLZ, Ort





# RWD

Schweizer Qualitäts-  
Zeichentechnik

**Unsere Neuheit  
Cadliner CD 1100  
damit beschriftet  
Sie schneller, sauberer  
und billiger.**



Senden Sie mir deshalb **gratis** die umfassende  
Dokumentation über Cadliner CD 1100.

Adresse

---



---

Coupon einsenden an: Reppisch-Werke AG, 8953 Dietikon, Tel. 01-740 68 22

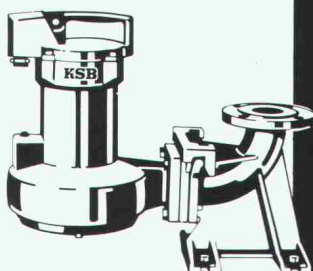
## Tauchmotorpumpen von KSB wartungsfrei, preisgünstig

Tauchmotorpumpen von KSB haben sich in schwierigsten  
Einsätzen bewährt!

- viele Werkstoffvarianten
- unübertroffen die patentierte  
Einhängevorrichtung
- auch für Trockenaufstellung

Ausführungen für Schmutz-  
wasser, Fäkalien und Abwasser  
aller Art, auch mit zopfilden-  
den oder aggressiven und abra-  
siven Beimengungen.

In unserem Lieferprogramm  
finden Sie auch die passenden  
Armaturen!



Pumpen  
Armaturen

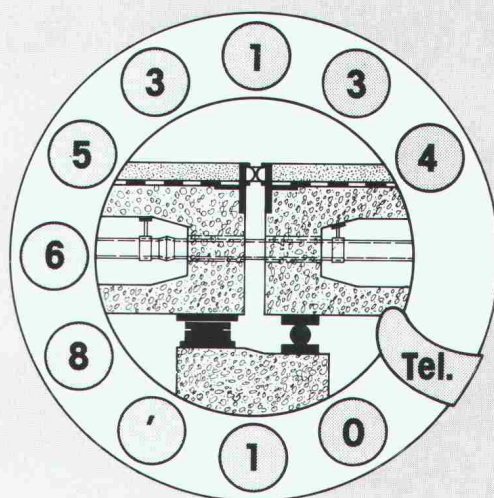
Limmatstr. 50  
8031 Zürich  
Tel. 01 44 99 33

# KSB ZÜRICH AG

6

**Fugenübergangs-  
konstruktionen**

**Brücken-  
entwässerungen**



**Auflager für  
Hoch- und Tiefbau**

**Spezialkonstruktionen  
für das Bauwesen**

## BAMECO AG

Baumechanische Konstruktionen  
in Stahl und Kunststoff  
für Industrie, Hoch- und Tiefbau

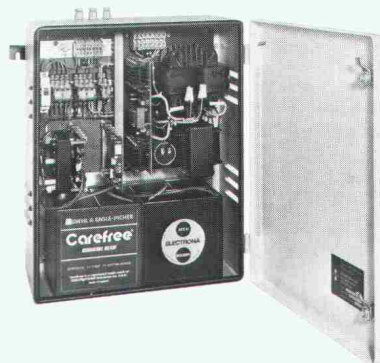
CH-8424 Embrach, Stationsstrasse 100  
Telefon 01 865 31 34, Telex 59 788 bameco

**Ihr leistungsfähiger Partner, wenn es um Sanierungsaufgaben geht.**

## Notstrom schlüsselfertig!

**Kompakt – flexibel – günstig!**

Neuheit von Electrona = Notstromeinheit mit Ausgang  
220 V 50 Hz sinusförmig!



- Erhältlich in zwei Versionen:  
300 und 600 VA
- Abmessungen: H x B x T =  
550 x 440 x 215 mm

Diese Kleinanlage in kompakter Modulbauweise wird  
komplett ab Lager geliefert und lässt sich problemlos ein-  
setzen. Verlangen Sie die technische  
Dokumentation, eine unverbindliche  
Offerte oder den Besuch unseres  
Ingenieurs.

**ELECTRONA**

**Electrona SA  
Accumulatorenfabrik – 2017 Boudry.  
Tel. 038/44 21 21 – Telex 952 896 ACCU CH.**

50 Jahre  
Sicherheit





## Die Zukunft der Innenbegrünung gehört der Hydrokultur

In allen Fragen der Hydroanlagen – von der Planung über die Ausführung bis zum Pflege-Service – sind wir gerne Ihr Partner für kreative Problemlösung für eine grüne, natürliche Umgebung zu Hause und am Arbeitsplatz.

# Hydroflor AG

Bolligenstrasse 46 c, 3000 Bern 32, Tel. 031 / 40 02 32

# FENSTER

... in NORM- und Spezialmassen

- in schönster Fichte/Tanne lamelliert
- in EV, DV und Isolierverglasung ab Lager
- Hebeschiebetüren und Holzmetall

**FENSTERFABRIK  
GASSER AG  
6110 WOLHUSEN**



041 - 71 12 28

prompter Service –  
fachmännische Beratung

# Verbundpfähle

Stahlprofile mit Betonmantel

- Mit dem Hochbaukran oder mit Schreitbagger ausführbar
- auch auf beengten, schwer zugänglichen Baustellen möglich
- kein Arbeitsplanum und keine Zufahrt zur Baugrube nötig
- dank sehr kleiner Installationsaufwendungen auch für kleine Arbeiten wirtschaftlich.

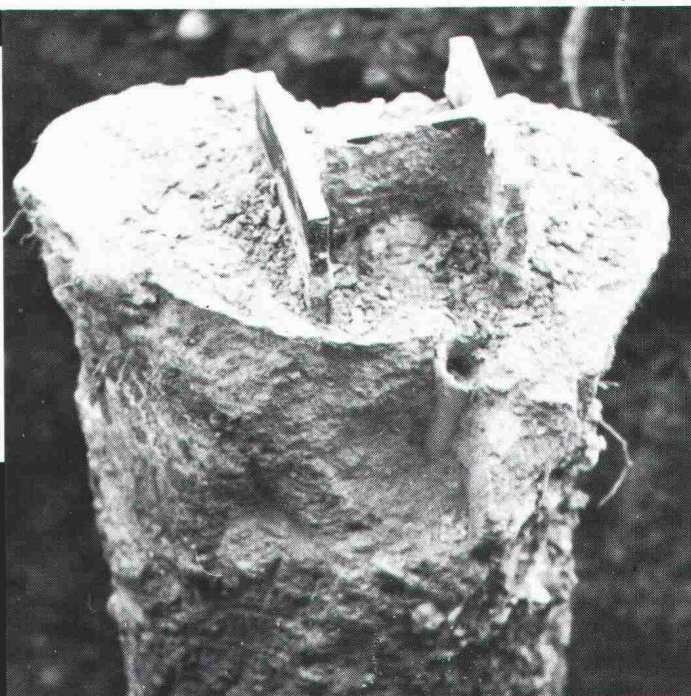
# BLESS

Technische  
Beratung/Bau-  
ausführung:

Neugutstr. 52, 8600 Dübendorf

**Bauunternehmung AG** Tel. 01/821 0085

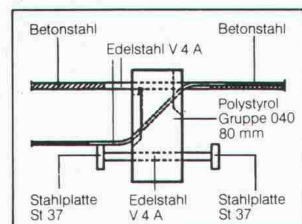
Zürich – Dübendorf – Aarau – Chur – Grenchen – St. Gallen



## Die neue Generation auf einen Blick

### ISOKORB Typ K

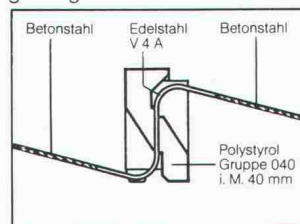
Für Balkonplatten mit komplizierten Grundrissen und Auskragungen bis 3,50 m bei maximalen Plattenlängen bis 7,00 m ohne Dehnfuge. Der Wärmeschutz liegt wesentlich über den nach DIN geforderten Werten.



- Maximalen Wärmeschutz nach DIN 4108 bzw. Wärmeschutz-VO
- Geringere Durchbiegung
- Variable Anwendung

### ISOKORB Typ V

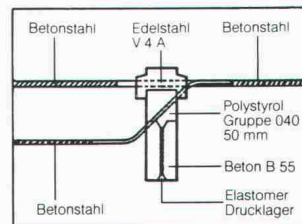
Speziell entwickelt für dreiseitig aufgelagerte Balkonplatten und Balkone auf Stützen. Für reine Querkraft-Aufnahme und Plattenlängen bis 7,00 m ohne Dehnfuge. Optimaler Wärmeschutz. Besonders kostengünstige Version.



- Optimalen Wärmeschutz nach DIN 4108 bzw. Wärmeschutz-VO
- Variable Anwendung
- Geringe Kosten

### ISOKORB Typ M

Für Balkonplatten mit Auskragungen bis zu 2,50 m und maximalen Plattenlängen bis 7,00 m ohne Dehnfuge sowie Balkone auf Stützen.



- Wärmeschutz nach DIN 4108 bzw. Wärmeschutz-VO
- Elastische Einspannung

# schöck Ideen fürs Bauen

# Isokorb

**COUPON** für kostenlose Zusendung der **Schöck ISOKORB**-Infomappe von FELI Bauteile AG, Obersumpfstraße 862, 5745 Safenwil, Telefon 062-67 2313

Absender:

\_\_\_\_\_  
\_\_\_\_\_  
\_\_\_\_\_



Wenn Ihnen das Auf und Ab bei Treppenanlagen zu anstrengend ist, sprechen Sie mit uns. Von der Planung bis zum fertigen Einbau nehmen wir Ihnen alle Aufgaben ab.

## Spindeltreppen von Naegeli-Norm

Die Nr.1 bei Beton-Spindeltreppen

**naegeli-norm**  
Naegeli-Norm AG Betontechnik nach Mass  
8401 Winterthur  
Telefon 052 36 14 64

NNC

### Ratex-Service schützt Ihre Liegenschaft vor Schädlingen

#### ● Fassadenschutz gegen Tauben

Ratex-Plast – Vilsen-Elemente – Verdrahtungen – Vernetzungen

Mit diesen vier Möglichkeiten halten wir Tauben von Ihrer Liegenschaft fern, ohne zu töten. Garantie bis 10 Jahre.

#### ● Holzschutz

Dachstock-Imprägnierungen, 10 Jahre Garantie

#### ● Schädlingsbekämpfungs-Aktionen

gegen Käfer – Mäuse – Ratten – Ameisen – Wespen usw.

Verlangen Sie eine unverbindliche Inspektion

**Ratex-Service** Ihr zuverlässiger Partner  
Hohlstrasse 35, 8026 Zürich, Tel. 01 / 241 33 33



Wir prüfen kostengünstig für Architekten und Hausbesitzer

### Baustoffprüfungen an Naturstein, Beton und Verputzen

- Schadenanalysen
- Produkteignung bei Sanierung, Verfestigung, Hydrophobierung, Anstrich
- Vorschläge, Musterprüfungen am Objekt
- Beratung und Dokumentation

chemisch, physikalisch, mikroskopisch  
REM, AAS, RDA quantitative Analysen

BLB R. Kaufmann & Co, 4002 Basel, Tel. 061 / 41 57 55

## DACHFLÄCHEN-FENSTER ST-2000

Fabrikat



Für höchste Ansprüche!

- Schall- und wärmedämmende Isolierverglasung!
- Flügelrahmen aus unverrottbarem Kunststoff!
- Holzblendrahmen!
- Keine Kältebrücken!
- Sehr kurze Einbauzeit, keine Bleilappen notwendig!

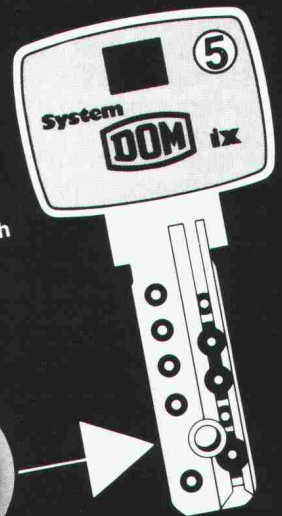
**PREIS: EINBAUFERTIG**  
ab **Fr. 330.-**



Beim Fachhandel oder Hersteller  
**STUDER+THOMANN AG**  
8134 Adliswil, Webereistrasse 56-58  
Telefon 01 710 88 15

## DOM Sicherheitstechnik

Das einzigartige DOM Kugel-System mit der beweglichen Sperrkugel ist der Schlüssel zu noch mehr Sicherheit: eine Meisterleistung feinmechanischer Fertigung in der Schließ- und Schlüsseltechnik. Top-sicher und noch nie dagewesen. Ersatzschlüssel nur gegen Sicherungsschein.



## Kugelsicher...

Beratung und Dokumentation bei  
DOM AG Sicherheitstechnik  
Tel. (055) 63 18 86  
CH-8852 Altendorf



# SIPOREX<sup>®</sup> plus

## ZZ

Der Schweizer Gasbeton, ein Produkt der **ZÜRCHER ZIEGELEIEN**





PERSPEKTIVISCHE ZEICHNUNGEN **atelier ks**

3132 RIGGISBERG AMSELWEG 3  
031 / 80 27 30

8603 SCHWERZENBACH BRUNNENSTR. 5  
01 / 945 66 58

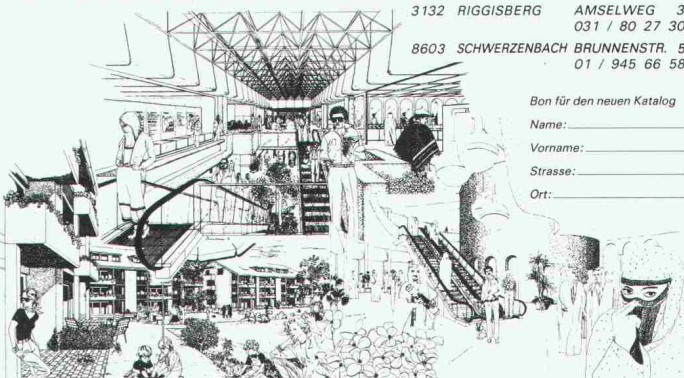
Bon für den neuen Katalog

Name: \_\_\_\_\_

Vorname: \_\_\_\_\_

Strasse: \_\_\_\_\_

Ort: \_\_\_\_\_



## Was Elektro-Winkler mit »confotherm«-Heizkabel alles für Sie machen kann.

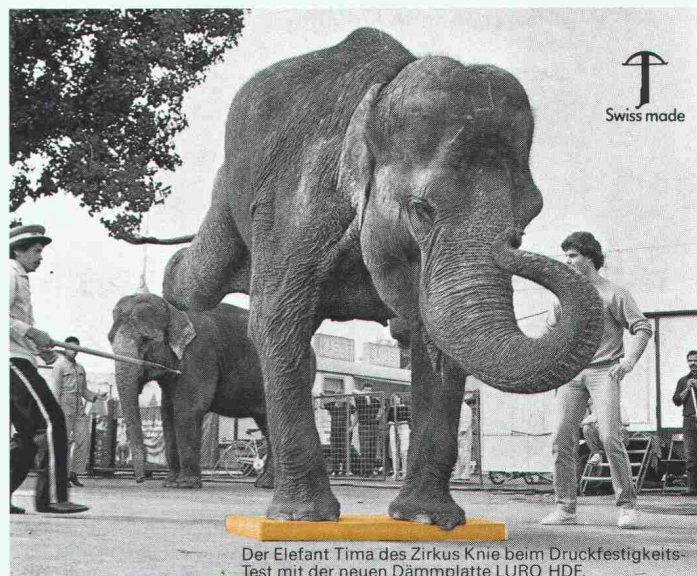
Es ist erstaunlich, wie vielseitig und vorteilhaft die Anwendung von **confotherm** in der Praxis ist. So wie Elektro-Winkler mit Heizkabel z.B. Fussbodenheizungen plant und realisiert, werden Sie kaum eine bessere und günstigere Lösung finden. Das gleiche gilt für alle Fälle, wo Dachrinnen, Abläufe, Treppen, Terrassen, Strassen und Zufahrten von Eis und Schnee befreit werden müssen. Die Erfahrung von Elektro-Winkler mit Heizkabel bringt immer eine bessere Lösung. So oder so. Wenn es sein muss, sogar fixfertig. Anruf genügt.



**Elektro-Winkler & Cie AG**

8152 Glattbrugg, Industriestr. 34, Tel. 01-810 40 40

EW 532



Swiss made

Der Elefant Tima des Zirkus Knie beim Druckfestigkeitstest mit der neuen Dämmplatte LURO HDF.

## Das leichteste Material trägt das schwerste Gewicht!

Exklusiv von ISOVER-Vetroflex:  
LURO HDF eine neue Dämmplatte  
von optimaler mechanischer  
Druck- und Zugfestigkeit.  
Mit garantierten Werten von 0,01  
bis 0,1 N/mm<sup>2</sup> – je nach Plattentyp  
– ist LURO HDF besonders geeignet  
für Flach- und Steildächer sowie  
für stark belastete Böden.

Verlangen Sie unsere ausführliche  
Dokumentation.



FIBRIVER  
Gewerbestrasse  
8155 Niederhasli/ZH  
Tel. (01) 850 24 44

**SOPRALEN**  
Dichtungsbahnen  
aus dauerelastischem  
Elastomer-Bitumen bieten Garantie  
für langjährige, zuverlässige  
Abdichtungen an Flachdächern,  
Terrassen, Unterterrainbauten  
und Brücken!

**SOPRALEN** wird  
in unserer modernen Fabrik  
in Spreitenbach (AG) hergestellt.  
Nebst den geeigneten Trägern –  
Polyestervlies, Jutegewebe oder  
Glasvlies – wird hochwertiges  
SBS-Bitumen verwendet!

Mithilfe bei der Projektierung  
von Flachbedachungen und  
anderen Bauwerkabdichtungen

Ein Schweizer  
Qualitäts-Produkt

# SOPRALEN

Asphalt-Emulsion AG



Rautistrasse 58  
8048 Zürich  
Tel. 01/491 10 50

8402/LD6569



## Stellenangebote

Für anspruchsvolle Aufträge suchen wir erfahrenen

### Architekten HTL

oder

### Bauzeichner

Für selbständig arbeitende Bewerber bieten wir ein angenehmes Arbeitsklima und eine entsprechende Entlohnung.

**Ruprecht + Strahm**  
Bahnhofstrasse 10, 3232 Ins  
Telefon 032 / 83 13 79

## Beton – Es kommt drauf an, was man draus macht

Wir sind ein führendes Unternehmen der Beton-Fertigteileindustrie mit einer breiten Produktpalette.

Nach erfolgreicher Tätigkeit verlässt uns infolge Pensionierung unser

## Betontechnologe

Dadurch ist eine anspruchsvolle Stelle neu zu besetzen.

### Die Tätigkeit umfasst:

- Führung des Betonlabors
- Qualitätssicherung
- Entwurf und Kontrolle der Betonmischungen unter Berücksichtigung von Verarbeitbarkeit und Wirtschaftlichkeit
- Entwicklungsarbeiten

### Wir erwarten:

- Solide Grundausbildung in technisch-naturwissenschaftlicher Richtung
- Erfahrung in der Planung und Ausführung von Betonbauten sind von Nutzen

Ihre schriftliche Bewerbung für diese interessante Dauerstelle wird selbstverständlich diskret behandelt.

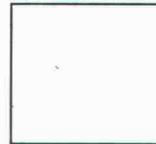
Brodbeck AG  
Betonelemente und Cementwaren  
Hardstrasse 42  
4133 Pratteln

 **BRODTBECK**

### HOLINGER

Ingenieurbureau für

Hochbautechnik  
Umweltschutztechnik  
Tiefbautechnik  
Systemtechnik



sucht einen

## Bauingenieur (ETH oder HTL)

mit einigen Jahren Berufserfahrung in Projektierung und Bauleitung im kommunalen Tiefbau.

Wir bitten um schriftliche Bewerbung mit den üblichen Unterlagen an folgende Adresse:

**Ingenieurbureau Holinger AG**  
Frey-Herosé-Strasse 20, 5000 Aarau  
zu Hd. Herrn A. Bürgi, dipl. Ing. ETH

SCHWEIZER WOCHENZEITUNG FÜR EDV-SPEZIALISTEN

# COMPUTERWORLD

Weltweit im Computer-Pressemarkt führende Gruppe sucht für die Herausgabe ihrer neuen Schweizer Ausgabe einen

## leitenden Redaktor

NACH einer gewissen Einarbeitungszeit werden Sie zum Chefredaktor ernannt. Als Chef einer dynamischen Redaktions-equipe sind Sie für den Aufbau, die Führung und die redaktionelle Produktion verantwortlich. Sie vertreten die Zeitung gegen aussen. Es stehen Ihnen internationale redaktionelle Netzwerke und andere Hilfsmittel wie Electronic Mail zur Verfügung.

WIR suchen einen aktualitätsbewussten, sprachgewandten, begeisterungsfähigen Journalisten mit ausgewiesener Erfahrung im EDV-Bereich. Gute Englischkenntnisse sind unerlässlich. Computerworld offeriert Ihnen nebst gutem Salär die einzigartige Möglichkeit zu einem umfassenden internationalen Erfahrungsaustausch mit unseren Redaktoren in 21 Ländern.

BITTE richten Sie Ihre *schriftliche* Offerte mit Arbeitsbeispielen und Zeugnissen an:  
Gebhard Osterwalder  
c/o Editor, AG für Redaktions- und Verlagsberatung,  
Postfach, 8030 Zürich, Telefon 01/251 83 93.



**CW COMMUNICATIONS** USA • Argentinien • Asien • Australien  
• Bundesrepublik Deutschland • Brasilien  
• Kanada • Dänemark • Finnland • Frankreich • Italien • Japan • Mexiko • Niederlande • Norwegen • Saudi Arabien • Spanien • Schweden • Volksrepublik China



# STEINER

In der Modellbauwerkstatt unserer Planungsabteilung ist ein Platz frei geworden.

## Architektur-Modellbauer(in)

mit abgeschlossener Modellbauerlehre oder mehrjähriger Berufserfahrung findet bei uns interessante und selbständige Arbeit in kleinem Team mit geregelter Arbeitszeit.

Bitte setzen Sie sich telefonisch oder schriftlich mit uns in Verbindung, damit wir eine Besprechung vereinbaren und einander kennenlernen können (Tel. 01/3011010, Herrn John verlangen).

**Karl Steiner AG**  
Hagenholzstrasse 60  
Postfach, 8050 Zürich

# STEINER

**HOLINGER**

Ingenieurbureau für

Hochbautechnik  
Umweltschutztechnik  
Tiefbautechnik  
Systemtechnik



sucht einen

## Bauingenieur (ETH oder HTL)

mit einigen Jahren Berufserfahrung in Projektierung und Bauleitung (Statik, Kanalisationen, Strassenbau, Grundbau).

Wir bitten um schriftliche Bewerbung mit den üblichen Unterlagen an folgende Adresse:

**Ingenieurbureau Holinger AG**  
Galmsstrasse 4, 4410 Liestal  
zu Hd. Herrn H. Zimmermann, dipl. Ing. ETH

## Einwohnergemeinde Spiez

### Stellenausschreibung

Mit der Inbetriebnahme des neuen Gemeindewerkhofes und der Reorganisation des Werkhofbetriebes suchen wir einen

## Werkhofchef (Bauführer/Polier)

Der Werkhofchef ist direkt dem Bauinspektor unterstellt. In seinen **Aufgabenbereich** fallen die

- Koordination und Führung der vier Betriebsgruppen (Parkanlagen/Liegenschaften/Magazin - Kanalisation - Strassenunterhalt - Mechanik)
- selbständige Auswertung der Arbeitsrapporte
- Erstellung der verwaltungsinternen Abrechnungen
- Führung der Stunden- und Ferienkontrollen

Der Gemeindewerkhof verfügt über eine gut eingerichtete Schlosserei/Mech. Werkstätte, Malerei, Schreinerei und über einen umfassenden Maschinen- und Wagenpark.

**Anforderungen:** Der Bewerber muss befähigt sein, ein Team von 20 Mitarbeitern effizient einzusetzen und zu führen. Dazu sind ein integrier Charakter und Begeisterungsfähigkeit Voraussetzungen. Für die Erfüllung der vielschichtigen Aufgaben stehen dem Werkstattchef langjährige Gruppenchefs zur Seite.

**Wir bieten:** Entlohnung gemäss staatlicher Besoldungsordnung (Klassen 8-13), staatliche Ferienregelung, 44-Stunden-Woche.

**Stellenantritt:** 1. Juli oder nach Vereinbarung

**Anmeldungen:** Bewerbungen sind mit den üblichen Unterlagen (Lebenslauf, Zeugniskopien, Referenzen, Besoldungsansprüchen) **bis 19. Mai 1985** an den Gemeinderat zu richten.

Auskünfte erteilt der Bauinspektor W. Burri (033/55 61 55).

### Namens des Gemeinderates

Der Präsident: P. Widmer  
Der Sekretär: H. Schmid

# Der Erfolg gibt uns recht

Als führende Unternehmung in der Baustoffindustrie  
suchen wir einen

## Bauingenieur ETH/HTL

Sie sind zuständig für die Statik unserer Elementvorfabrikation und die Bauphysik sämtlicher Produkte. Sie betreuen ebenso Innovation im Rahmen unserer Forschung und Entwicklung. Erfahrung in den angesprochenen Gebieten ist für Ihre neue Aufgabe wichtig.

Sprachen: D, (F)  
Zur Erfüllung dieser anspruchsvollen Aufgabe erwarten wir eine solide Ausbildung, Initiative, Kon-  
taktfreudigkeit und Begeisterung für eine zukunfts-  
orientierte Bauweise.

Verlangen Sie ausführliche Informationen über Ihre zukünftige Stelle bei unserem Personaldienst

Durisol Villmergen AG  
5612 Villmergen, Telefon 057 21 12 81

# Durisol

Immer ein Schritt voraus



# AEGERTER & BOSSHARDT

Wir sind ein mittelgrosses Ingenieurbüro mit interessanten Bauaufgaben in den Bereichen Hoch- und Tiefbau, Wasserbau, Verkehrsanlagen sowie Vermessung und suchen zur Ergänzung unseres Mitarbeiterstabes

## dipl. Bauingenieur ETH

Fachrichtung konstruktiver Wasserbau, Hydraulik

und

## Bauingenieur HTL

Fachrichtung allgemeiner Tiefbau, Kanalisationen, Projektierung und Bauleitung.

### Anforderungen:

- Initiative und selbständiges Arbeiten
- einige Jahre Erfahrung in den angegebenen Fachrichtungen
- Idealalter etwa 30 Jahre

### Wir bieten:

- entwicklungsfähige Stelle
- anspruchsvolle und vielseitige Tätigkeit

Wir erwarten Ihre schriftliche Bewerbung. Auskünfte erteilt unser Herr M. Suter.

Ingenieurbureau A. Aegerter & Dr. O. Bosshardt AG  
Malzgasse 32, 4010 Basel, Tel. (061) 23 38 80

Wir suchen jüngeren

## Verkehrssingenieur

zur Ergänzung unseres Planerteams (Orts- und Verkehrsplanungen), für die selbständige Bearbeitung von Aufgaben im Bereich der Verkehrstechnik, des öffentlichen Verkehrs, Expertisen u.a.m.

### Wir erwarten:

- gute Grundlagenkenntnisse
- Selbständigkeit und Geschick im Umgang mit Behörden und Amtsstellen
- Sinn für kameradschaftliche Zusammenarbeit in relativ jungem Team

### Wir bieten:

- weitreichende Selbständigkeit mit entsprechenden Konsequenzen
- gute Anstellungsbedingungen mit fortschrittlichen Sozialleistungen
- je nach Interessenlage Gelegenheit zur Einarbeitung in Spezialgebiet «Energie» und grosszügige Weiterbildungsmöglichkeiten.

Stellenantritt sofort oder nach Übereinkunft.

Zu einem unverbindlichen Gespräch sind wir jederzeit gerne bereit. Rufen Sie uns an (Kontaktperson W. Weber, Büro Solothurn, Tel. 065 / 22 31 51), oder senden Sie uns Ihre Bewerbung mit den üblichen Unterlagen.



Ingenieur- und Vermessungsbüro  
**Weber Angehrn Meyer**

## HOLINGER



Ingenieurbureau für

Hochbautechnik  
Umweltschutztechnik  
Tiefbautechnik  
Systemtechnik

sucht einen

## Tiefbauzeichner

für die Bearbeitung von Kanalisations-, Kläranlagen-, Wasserversorgungs- und Strassenprojekten.

Wir bitten um schriftliche Bewerbung mit den üblichen Unterlagen an folgende Adresse:

### Ingenieurbureau Holinger AG

Frey-Herosé-Strasse 20, 5000 Aarau  
zu Hd. Herrn A. Bürgi, dipl. Ing. ETH

Wir sind ein kleineres Ingenieurbüro im Raum Bern und suchen zur Verstärkung unseres Dienstleistungsangebots auf den Gebieten Energie- und Umwelttechnik einen

## Bauphysiker/Energiefachmann

(Ing. ETH/HTL oder Arch. mit entsprechender Ausbildung)

mit dem erforderlichen theoretischen und praktischen Wissen für die selbständige Bearbeitung spezifischer oder interdisziplinärer Aufträge (Expertise bis Überwachung der Bauausführung).

Bitte richten Sie Ihre Bewerbung mit den üblichen Unterlagen unter Chiffre SIA 270 an IVA AG, Postfach, 8032 Zürich.

Afin de renforcer notre secteur Immobilier, nous cherchons, pour entrée de suite ou à convenir:

## un ingénieur en bâtiment ou dessinateur expérimenté

- apte à programmer, conduire et surveiller les chantiers de l'étude à la réalisation,
- des connaissances particulières dans la conception de bâtiments administratifs seraient souhaitées.

Avantages sociaux d'une grande société, rémunération en rapport avec les qualifications, place stable.

Offres détaillées avec curriculum vitae et prétentions de salaire à adresser à:

### Banque Cantonale Vaudoise

Service du Personnel  
St-François 14, 1002 Lausanne



**BANQUE CANTONALE  
VAUDOISE**





## HUBERT MEIER AG INGENIEURE

Wasserversorgungen      Abwasseranlagen  
Kehrichtverwertung      Allgemeiner Tiefbau

Wir sind ein mittelgrosses Ingenieurbüro in Zürich und suchen einen jüngeren, sehr gut qualifizierten

### Ingenieur ETH

für die Projektierung und Bauleitung von

#### Abwasseranlagen und Wasserversorgungen

Sie haben Erfahrung auf dem Gebiet des Siedlungswasserbaus, da Sie selbständig und verantwortungsbewusst anspruchsvolle und abwechslungsreiche Projekte bearbeiten. Sie erledigen die konstruktive Bearbeitung aller Anlageteile.

Wir bieten Ihnen ein angenehmes Arbeitsklima in einem leistungsfähigen Team, fortschrittliche Anstellungsbedingungen und einen gerechten Lohn.

Ihre schriftliche Bewerbung mit den üblichen Unterlagen senden Sie bitte an:

**Hubert Meier AG, Birmensdorferstr. 318, 8055 Zürich**

Für interessante Projekte suchen wir

### dipl. Architekten ETH

im Idealalter von 30 bis 35 Jahren, mit praxisbezogener Erfahrung in Entwurf, Planung und Ausführung,

sowie

### Bautechniker

als Sachbearbeiter mit Erfahrung in Planung und Ausführung.

Wir freuen uns auf Ihre schriftliche Bewerbung mit Referenzen.

**Zwimpfer · Meyer** Architekten BSA/SIA  
St. Alban-Anlage 66, 4010 Basel

### Ingenieurschule beider Basel (HTL)

Wir suchen auf den 1. November 1985 einen hauptamtlichen

### Dozenten für Elektrotechnik

#### Anforderungen:

- abgeschlossenes Hochschulstudium
- Erfahrung in Lehrtätigkeit
- Industrieerfahrung in moderner angewandter Elektrotechnik (Hard- und Software) insbesondere auf den Gebieten der
  - elektrischen Messtechnik
  - technischen Elektrizitätslehre
  - Micro-Computer

Die Dozententätigkeit beinhaltet die Durchführung von Diplomarbeiten.

Bewerbungen sind bis **spätestens Ende April 1985** einzureichen an

H.-J. Schoch, Direktor der  
**Ingenieurschule beider Basel (HTL)**  
Gründenstrasse 40  
CH-4132 Muttenz, Tel. 061 / 61 42 42

Das Bau-Fachorgan der **Usego-Trimerco Holding AG** ist verantwortlich für Neu- und Umbauten von Verwaltungsgebäuden, Verteilzentren sowie für die bauliche Betreuung der Verkaufslokalitäten der WARO AG und der USEGO AG.

Zur Unterstützung des Leiters Bauwesen suchen wir je einen

### Chef Bau-Projektierung Chef Bau-Ausführung

Wenn Sie über eine entsprechende Fachausbildung sowie mindestens 4-5 Jahre Berufserfahrung verfügen, senden Sie uns Ihre Bewerbungsunterlagen, oder rufen Sie uns bitte an: Tel. 01 / 947 13 87, Herr R. Lienhard erteilt Ihnen gerne weitere Auskünfte.



**USEGO-TRIMERCO Holding AG**  
Industriestrasse 25  
8604 Volketswil



Wir sind eine gut fundierte, aktive Generalunternehmung für Renovationen und Umbauten und suchen einen

## Bauleiter/Bauführer

Die anspruchsvolle Aufgabe umfasst

- nebst sämtlichen in Zusammenhang mit der Ausführung stehenden Arbeiten ohne Planung, jedoch mit Planüberwachung,
- auch Kontakte zu Bauherren, Behörden und Unternehmern sowie Akquisitionstätigkeit

Einem einsatzfreudigen Mitarbeiter im Idealalter von 25-35 Jahren bieten wir nebst entsprechendem Salär und gut ausgebauten Sozialleistungen einen angenehmen Arbeitsplatz in einem kollegialen Team.

Falls Sie Interesse an dieser vielseitigen und abwechslungsreichen Position haben und allenfalls einige Erfahrungen im Bereich Umbauten mitbringen, bitten wir Sie, Ihre Bewerbungsunterlagen an Frau S. Haller zu richten, oder Sie nehmen mit Herrn R. Cramer unter Telefon 01/830 36 55 Kontakt auf.

**RENUM  
BAU AG**

Generalunternehmung für  
Renovationen und Umbauten  
Grindelstrasse 5  
8304 Wallisellen

Im Zug der Diversifikationsbestrebungen suchen wir Kontakt mit einem grösseren

## Bauingenieurbüro

in Zürich oder Umgebung. Als gut eingespieltes Team in fachverwandter Branche erfahren wir frühzeitig von geplanten Bauvorhaben und haben dank seriöser Arbeit einen grossen Kreis zufriedener Kunden erworben.

**Unser Ziel:** breitere Basis in Dienstleistungssektor und Kostensenkung bei Löhnen, EDV, Unkosten usw. Eine spätere **Übergabe** des Betriebes ist nicht ausgeschlossen. Falls Sie an einer erproblichen Zusammenarbeit interessiert sind, erbeten wir Ihre Anfrage unter Chiffre SIA 253 an IVA AG, Postfach, 8032 Zürich.

## Baubranche

Wir suchen für eine alteingesessene, aber sehr moderne Unternehmung der Baubranche einen tüchtigen Mann für

## Kundenberatung und Verkauf

- Wenn möglich HTL-Abschluss, Aussendienst Erfahrung mit Architekten und Ingenieuren
- Das Einsatzgebiet ist die Stadt Zürich oder der nördliche Raum
- Sehr selbständiger Arbeitsbereich Spitzenprodukte der Baumaterialien vorzügliche Arbeitsbedingungen

Wir werden Ihre Offerte mit Handschriftprobe rasch und diskret behandeln und beantworten.

**Institut für psychologische Beratung**  
Steinwiesstrasse 2, 8032 Zürich

## ARBEITS- VERMITTLUNG

STIFTUNG  
ZENTRALSTELLE  
DER STUDENTENSCHAFT  
DER UNIVERSITÄT ZÜRICH

Ob Simultanübersetzer japanisch-deutsch, Sandwichman, Masch.-Ing., Babysitter, Jurist, Chemie-Laborant oder Zügelmann...

**Die UNI und ETH hat sie alle!**

Einfach telefonieren oder schreiben!

**Nur Fr. 40.- pro Auftrag!**

(Vermittlungsgebühr)

Wenden Sie sich für Ihren nächsten temporären Spezialisten an uns. Wir freuen uns auf Ihren Auftrag.

Öffnungszeiten: Mo-Fr 10.00-14.00 Uhr  
Schönberggasse 2, 8001 Zürich, Telefon 252 58 63  
Eine Non-Profit-Organisation der Studentenschaft an der Universität Zürich

Bitte ausschneiden und aufbewahren -

## Stellengesuche

### Bauingenieur HTL

37, sucht ausbaufähige Stelle im Raume St.Gallen-SG Rheintal-Chur in Industrie, Ingenieurbüro oder Verwaltung. Erfahrung in Stahlbeton, Kanalisation, Wasserversorgung und allg. Tiefbau.

Zuschriften erbeten unter Chiffre SIA 271 an IVA AG, Postfach, 8032 Zürich.

## Diverses

Bauleiter übernimmt in freier Mitarbeit

## Devisierung/Bauleitung

für Industrie und Wohnbauten.

Anfragen unter Chiffre 1629 Zi ofa Orell Füssli Werbe AG, Holbeinstrasse 30, 8022 Zürich.

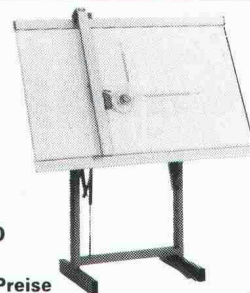
einzigster

## Zeichenanlagen- Discount der Schweiz

z.B.:  
50 x 75/A2 kompl. Fr. 395.-  
70 x 100/A1 kompl. Fr. 695.-  
70 x 120/A1 kompl. Fr. 795.-  
92 x 150/A0 kompl. Fr. 1295.-

**Joma-Trading AG, Friedauweg 10**  
8355 Aadorf, Tel. (052) 47 47 11

erstklassige Qualität / unschlagbare Preise



**Ständige Wiederholung  
verschafft Ihren Inseraten  
die erforderliche Wirkung!**

EDV für das Bauwesen · EDV-Gesamtlösungen · Software-Erstellung · Computergrafik  
Zwinglistrasse 21, CH-8026 Zürich, Telefon 01-241 33 22

Lesen Sie die Informationen über Computer im Bauwesen im Schweizer Ingenieur und Architekt  
Nr. 7, 17, 25, 36, 41 und 51/52.

SWISSBAU 5.-10.2.  
MUBA Basel

MICRO COMP 27.-30.3.  
Kunsthaus Luzern

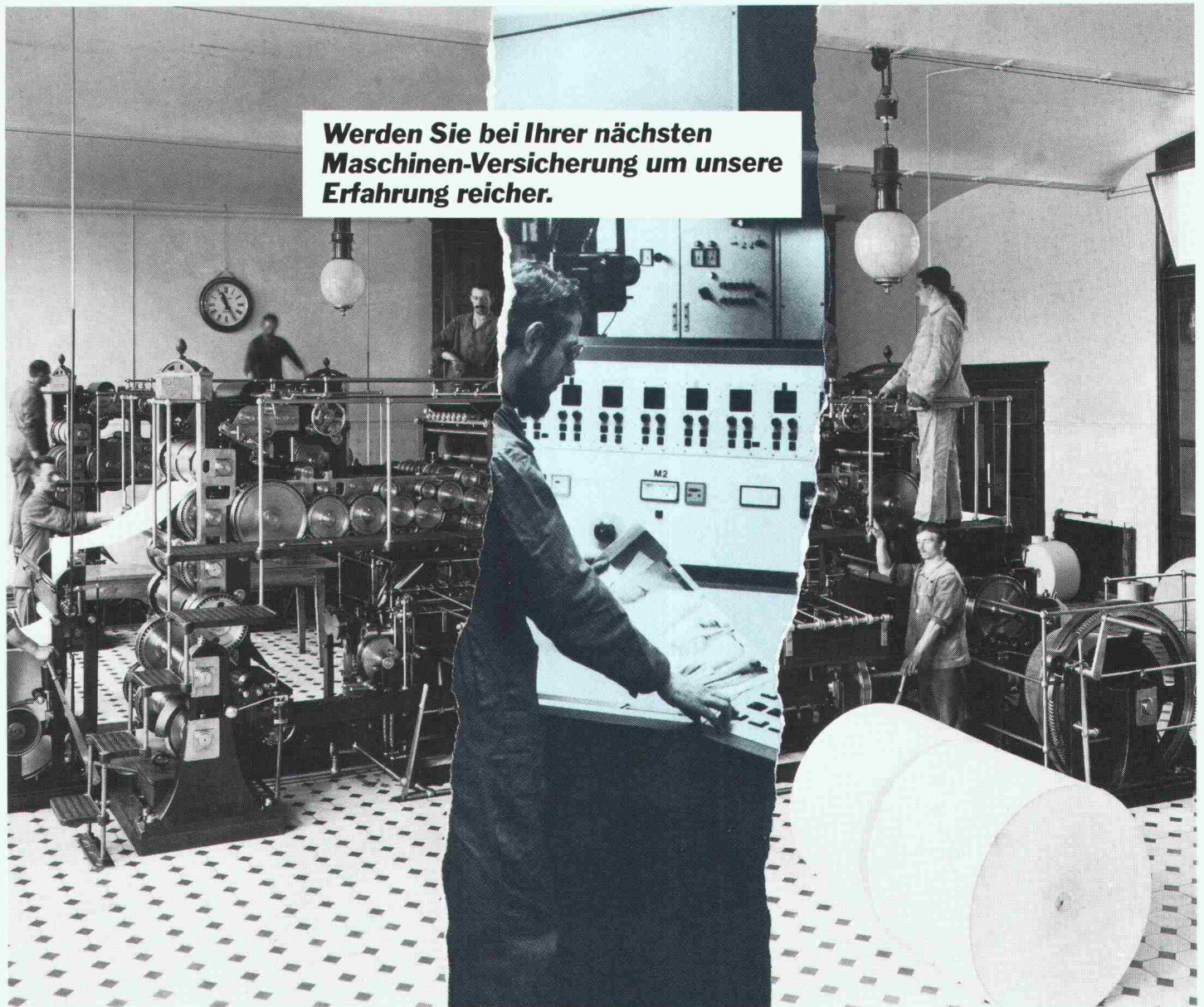
LOGIC 10.-13.4.  
ZÜSPA Zürich

SWISSDATA 10.-14.9.  
MUBA Basel

**data  
grafik  
ag**



**Werden Sie bei Ihrer nächsten  
Maschinen-Versicherung um unsere  
Erfahrung reicher.**



In über achtzig Jahren hat die National-Versicherung wichtige Erfahrungen im Bereich der Technischen Versicherungen gesammelt. Und ständig dafür gesorgt, dass dieses Wissen von Berater zu Berater weitergegeben wurde. Darum fällt es unseren Spezialisten heute leichter, Ihnen schnell und sicher eine massgeschneiderte Lösung zu

präsentieren. Dass man um unsere Erfahrungen reicher werden kann, beweisen wir Tag für Tag. Dank einer massvollen Versicherung von der NATIONAL blicken Sie gelassen in die Zukunft. Vertrauen Sie bei Ihrer Technischen Versicherung einem massgebenden Partner: Ihrer National-Versicherung.

Schicken Sie mir bitte eine Dokumentation über die:

- ☐ Maschinen-Versicherung
- ☐ Maschinenkasko-Versicherung
- ☐ Montage-Versicherung
- ☐ Maschinen-Betriebsunterbrechungs-Versicherung
- ☐ Bauwesen-Versicherung
- ☐ EDVA-Versicherung
- ☐ Versicherung von elektrotechnischen Anlagen

Name: \_\_\_\_\_

Firma: \_\_\_\_\_

Adresse: \_\_\_\_\_

PLZ/Ort: \_\_\_\_\_

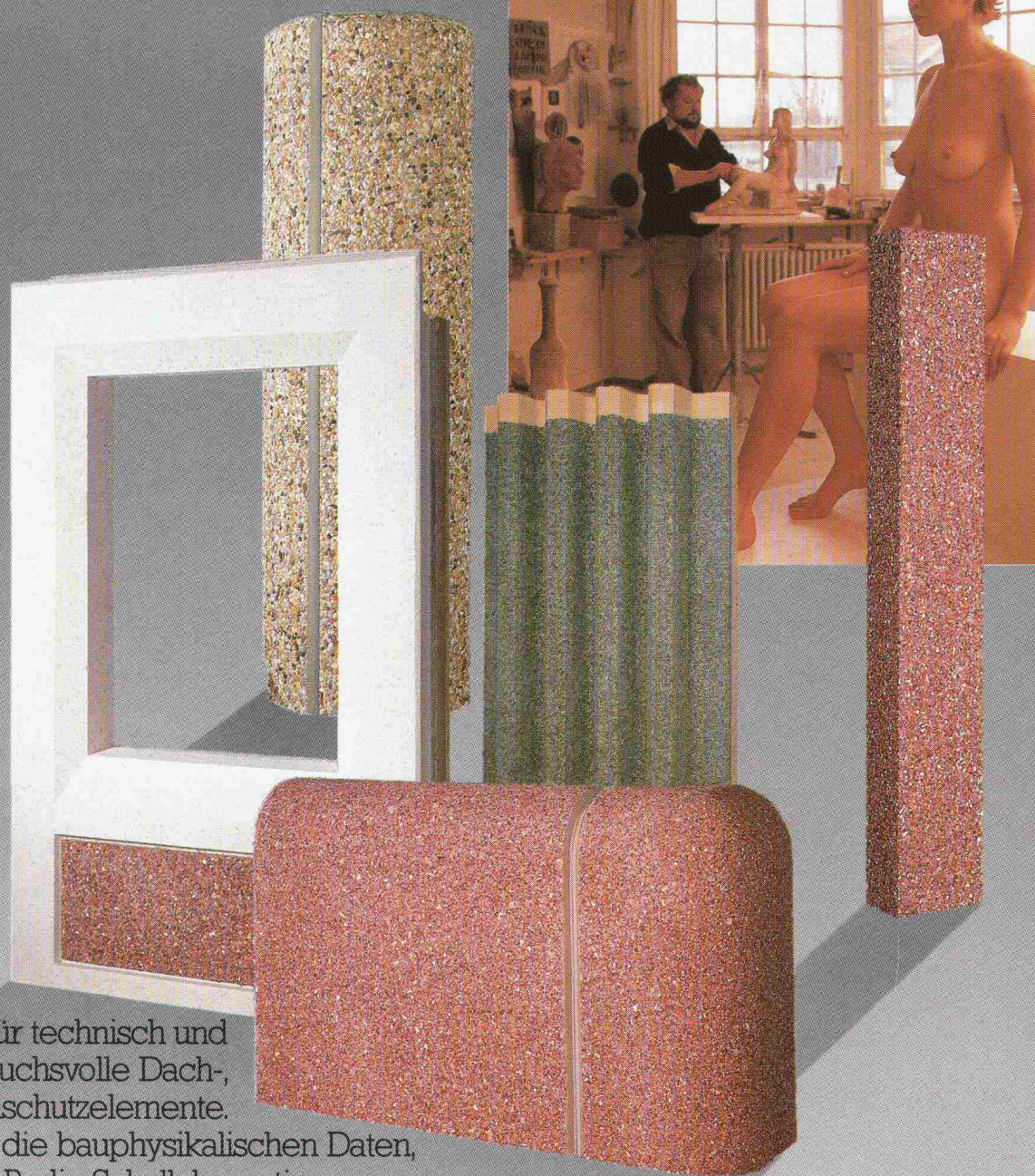
Einsenden an: NATIONAL-Versicherung,  
Marketing, Steinengraben 41, 4003 Basel

**Massgebend für  
Technische Versicherungen.**

**NATIONAL  
VERSICHERUNG**



# Farbe und Form im Elementbau



Wir sind Ihr Partner für technisch und  
ästhetisch anspruchsvolle Dach-,  
Wand- und Schallschutzelemente.

Vergleichen Sie die bauphysikalischen Daten,  
z.B. die Schallabsorption:

Unser Mittelwert für Dachplatten:  $\delta_s = 0,72$

Unser Mittelwert für Kassettendecken:  $\delta_s = 0,84$

Unser Mittelwert für Structa-Wände:  $\delta_s = 0,87$

Aussenwandelemente  
Dach- und Deckenelemente  
Schallschutzelemente  
Kassettendecken

Mauersteine  
Isolierplatten  
Duripanel, zementgebundene  
Holzspanplatten

**Durisol**  
natürliche Baustoffe

Durisol Villmergen AG  
CH-5612 Villmergen  
Telefon 057/21 12 81  
Telex 58 363

Bureau de vente  
pour la Suisse romande  
1020 Renens  
Telefon 021/34 74 64

P.S. Durisol hat Elementbauerfahrung seit 1940.