

Zeitschrift: Schweizer Ingenieur und Architekt
Herausgeber: Verlags-AG der akademischen technischen Vereine
Band: 103 (1985)
Heft: 15

Werbung

Nutzungsbedingungen

Die ETH-Bibliothek ist die Anbieterin der digitalisierten Zeitschriften auf E-Periodica. Sie besitzt keine Urheberrechte an den Zeitschriften und ist nicht verantwortlich für deren Inhalte. Die Rechte liegen in der Regel bei den Herausgebern beziehungsweise den externen Rechteinhabern. Das Veröffentlichen von Bildern in Print- und Online-Publikationen sowie auf Social Media-Kanälen oder Webseiten ist nur mit vorheriger Genehmigung der Rechteinhaber erlaubt. [Mehr erfahren](#)

Conditions d'utilisation

L'ETH Library est le fournisseur des revues numérisées. Elle ne détient aucun droit d'auteur sur les revues et n'est pas responsable de leur contenu. En règle générale, les droits sont détenus par les éditeurs ou les détenteurs de droits externes. La reproduction d'images dans des publications imprimées ou en ligne ainsi que sur des canaux de médias sociaux ou des sites web n'est autorisée qu'avec l'accord préalable des détenteurs des droits. [En savoir plus](#)

Terms of use

The ETH Library is the provider of the digitised journals. It does not own any copyrights to the journals and is not responsible for their content. The rights usually lie with the publishers or the external rights holders. Publishing images in print and online publications, as well as on social media channels or websites, is only permitted with the prior consent of the rights holders. [Find out more](#)

Download PDF: 15.01.2026

ETH-Bibliothek Zürich, E-Periodica, <https://www.e-periodica.ch>

Fachfirmen- verzeichnis

Metallfassaden + Dächer

Bewährte Leichtbausysteme, Beratung u. Ausführung GOTTFRIED STADLER Dach - Wand + Montagen 9205 Waldkirch, Tel. 071 / 98 21 61

Metall-Normtüren

Brander AG, 8162 Steinmaur Tel. 01/853 06 22

Natursteine

J. und A. Kuster, Steinbrüche AG 8807 Freienbach, Tel. 01/784 25 25

Pfahlprüfungen

GEOTEST AG (s. Geologie - Geotechnik - Geophysik)

Plan-Rollen

TUPAK-SERVICE 4922 Bützberg, Tel. 063 / 43 19 69

Pumpen

Bieri Pumpenbau AG Biral International 3110 Münsingen, Tel. 031/92 92 11

GRUNDFOS PUMPEN AG 8117 Fällanden Tel. 01/825 29 25, Telex 59928

HÄNY & CIE. AG, Pumpen- und Wasseraufbereitungsanlagen 8706 Meilen, Tel. 01/925 11 31

KSB Zürich AG, Pumpen/Armaturen 8031 Zürich, Tel. 01/44 99 33

PUMPENBAU SCHAFFHAUSEN AG 8200 Schaffhausen, Tel. 053/4 30 21

K.Rütschi AG, Pumpenbau, 5200 Brugg Tel. 056/41 04 55, Telex 54 233

SOMMER SCHENK SUISSE Pumpenbau, 5213 Villnachern Tel. 056/43 13 63

Schallschutz- und Schwingungstechnik

Angst + Pfister, 8052 Zürich Thurgauerstr. 66, Tel. 01/301 20 20

Schaumstoff-Streifen

zur Fugen-Hinterfüllung

Schaumstoff AG, 8303 Bassersdorf Geerenweg 4, Tel. 01/836 61 14

Software

RZW DR. WALDER + PARTNER AG Rechenzentrum und Softwarehaus 3073 Gümligen, Tel. 031/52 69 62 8032 Zürich, Tel. 01/252 65 75

Sprengen

Sprengen! Abbruch, Aushub, Materialgewinnung, Felssanierungen, Sprengberatung, Überwachungen, Beratung bei Devisierungen, Expertisen BEREUTER SPRENG AG, 8604 Volketswil, Tel. 01 / 945 67 59

Spritzbeton

Gunit, Sandstrahlen E. Laich SA, 6671 Avegno Tel. 093 / 81 17 22

Thermolackierungen

Thermolackierwerk Waltenspül AG 6142 Gettnau LU, Tel. 045/81 20 51

Trennwände - Werkkabinen

Verstellbare Blättler-Wände schallisoliert, feuerbeständig BLÄTTLER AG, Holz- und Metallbau Industriest. 1, 8117 Fällanden Tel. 01/825 43 85

Treppen

Columbus-Treppen AG 9245 Oberbüren, Tel. 073/51 37 55 Spindeltreppen aus Holz und Alu, Scheren- und Holzschiebetreppen

Ungezieferbekämpfung

Ketol AG, Abt. Insecta-Service 8157 Dielsdorf ZH, Tel. 01/853 05 16

RENTOKIL AG, Köchlistr. 28 8004 Zürich, Tel. 01/242 69 69 1290 Versoix, Tel. 022/55 49 55

Unterquerungsarbeiten mit Stahl- und Eternit-rohren bis 1000 mm Ø

für Kanalisation und Werkleitungen

Trenchag AG, 8305 Dietlikon Tel. 01/833 22 05

Vorfabrizierte Armierungen

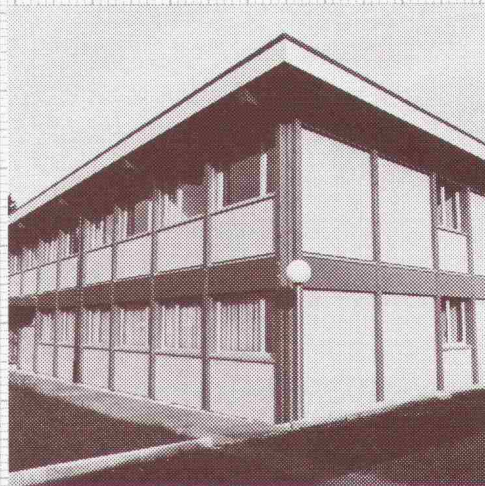
Mit fi-Rista-Elementen armieren Sie wirtschaftlicher NEU! fi-Ripa-Anschlusskorb DRAHTWERKE FISCHER AG 5734 Reinach Tel. 064/71 15 55, Telex 68316 fidra ch

Wasserdichte Türen

Tuchschild AG, 8500 Frauenfeld Tel. 054 / 26 11 11

W. Nill, Metallbau 8404 Winterthur, Tel. 052/29 54 52

... sofort ... Raumlösungen



Das EDV Bürogebäude für Ringier in Zofingen wurde von **megert** geplant und innerhalb von 4 Monaten bezugsbereit erstellt.

megert-Gebäude lösen Raumprobleme rasch und wirtschaftlich. Es müssen keine bauphysikalischen Kompromisse gemacht werden:

- k-Wert unter 0.4
- 3-fach-Verglasung
- mehrgeschossig

megert baut individuell — den Bedürfnissen entsprechend — aber mit System.

Prüfen Sie unsere Leistungsfähigkeit, kostenlos und unverbindlich.

megert

Megert und Frutiger Holzbau AG

Töpferweg 16 3613 Steffisburg Station
Telefon 033 39 77 77

Bon

- ☐ Ich wünsche Ihre Dokumentation
- ☐ Ich wünsche Ihre persönliche Beratung

Name/Vorname _____

Firma _____

Adresse _____

PLZ/Ort _____

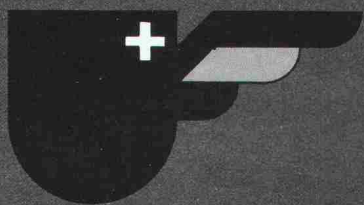
Telefon _____

Einsenden an:

megert Megert und Frutiger Holzbau AG

Töpferweg 16, 3613 Steffisburg Station

HELOG



Wir lösen jedes Transportproblem

Helikopter-Transporte
transport hélicoptère
trasporto con elicottero

Spitzebnetring 5
CH-6403 Küssnacht/Schwyz
Telefon: 041 81 48 00
Telex: CH-868652

Super **PUMA**
as 332b

**Stärkster Zivilhubschrauber
Europas!**

Unser Einsatzgebiet
umfaßt ganz Europa.

- Forstwesen
- Montagen
- Schwere Lasten bis max. 4,5 t





HOMISOL. Die Wärmedämmung. Spart Energie, spart Zeit, spart Geld.

Wärme, die ungenutzt in Dachräume gelangt oder durch Dächer und Aussenwände die Umwelt «beheizt», belastet nur das Budget. Richtig isoliert, können Wohn- und Verwaltungsgebäude, Fabrik- und Lagerhallen oft mit einem Drittel des bisherigen Energieaufwandes versorgt werden.

Darum HOMISOL!

Denn die Verbundplatte für die Wärmedämmung in Neu- und Altbauten hilft Heizkosten sparen und macht das Arbeiten angenehmer und das Wohnen behag-

licher. HOMISOL garantiert einfache und schnelle Montage, weil ein verlegefertigtes Element zur Verfügung steht. Keine Koordination verschiedener Materialien, Montagezeiten und Termine! Und hinter der veredelten Oberfläche von HOMISOL verbirgt sich eine einheitliche, durchgehende Isolation mit hohem Wärmedämmvermögen und grosser Druckfestigkeit.

Je nach Bauvorhaben gibt es:

- HOMISOL PU als Homogen-Qualitätsspanplatte mit schwerbrennbarer Polyurethanschaum-Isolationsschicht.

- HOMISOL MF als Homogen-Qualitätsspanplatte mit unbrennbarer Glaswoll-Isolationsschicht.

Diese Isolierelemente werden werkseitig mit Nut und Feder ausgerüstet und sind deshalb verlegefertig. Stärken: 36 bis 99 mm. Formate: 173x66 cm / 260 x 66 cm / 260x100 cm.

Verlangen Sie Arbeitsunterlagen über sämtliche Plattenqualitäten und deren vielseitige Verwendbarkeit. Profitieren Sie von der reichen Erfahrung unserer Spezialisten.

Technische Beratung:

Deutschschweiz und Tessin: 057 / 22 60 00

Westschweiz: 025/651771

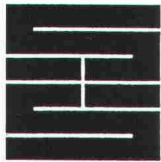


**HOMISOL, die
Span-Isolierplatte
mit dem hohen
Isoliervermögen.**



Bois Homogène SA
1890 St-Maurice
Telefon 025/65 17 71
Telex 456140 boho ch

K



Schaffroth & Späti AG

Asphalt- und Bodenbeläge

8403 Winterthur

Telefon 052 / 29 71 21

Gegründet 1872

Flachdachbeläge jeder Art

Gussasphalt für Isolationen und Strassen

Spenglerarbeiten

Nacophalt-Hartgussasphaltböden

Linolith-Industriebodenbeläge

seit 50 Jahren bewährt

Zimmerli-Hartbetonböden

für Autogaragen, Rampen usw.

REPOXIT-Kunstharzböden

in diversen Farben, 2 bis 7 mm stark

hochuli
Metallbau

Fenster, Türen und Tore
für Neubauten und
Altbausanierungen

Schaufensteranlagen
in Stahl und Leichtmetall

Anschlagkästen

rauchdichte Abschlüsse

Faltdore

allgemeine Schlosserarbeiten

8556 Wigoltingen

Tel. 054 6313 69

Boesch
Gartenbau 01 53 04 80

Beratung,
Projektierung,
Planung, Ausführung,
und Pflege von:

- Wohngärten
- Siedlungsgärten
- Öff. Parkanlagen
- Schulhausanlagen
- masch. Erarbeiten
- Sportplatzbauten
- Pergolen + Lauben
- Natursteinarbeiten
- Gartenumgestaltungen
- Muldenservice

Georges Boesch AG, Eierbrechstr. 16, 8053 Zürich
Büro: 01 / 53 04 80 / Werkhof Fällanden: 01 / 825 38 36

Grundwasser- absenkung

Filterbrunnen
Wellpointanlagen

KleinfILTERbrunnen
Vakuumanlagen

BLESS

Technische
Beratung/Bau-
ausführung:

Neugutstr. 52, 8600 Dübendorf

Bauunternehmung AG Tel. 01/8210085
Zürich - Dübendorf - Aarau - Chur - Grenchen - St. Gallen



SPAROBJEKT EINFAMILIENHAUS

von Bruno Wick, Widen, dipl. Bauingenieur ETH/SIA

Die Schweizerische Aktion Gemeinsinn für Energiesparen (SAGES) führte erfolgreich die Aktion «Energieverbrauch Einfamilienhäuser, Energiekennzahl» durch. Aus der Auswertung von über 2000 Fragebogen lassen sich neue Erkenntnisse über den Energieverbrauch und die Grenzen des Sparens ableiten.

Das Buch will nicht der Vielfalt von Sparvorschlägen neue anfügen, sondern Ordnung und System in die Sanierungstätigkeit bringen.

Der Hauseigentümer kann seine künftigen Investitionen bei der energetischen Verbesserung seines Hauses auf breite betriebs- und volkswirtschaftliche Erkenntnisse abstützen; der Heizungsinstallateur wird die gleiche Sprache wie der Bauherr und der Architekt sprechen.

Die Verantwortlichen für unsere Energiepolitik finden manche feststehende Tatsache kritisch beleuchtet, und auch die Politiker sollten dieses für interessierte Laien geschriebene Fachbuch zu Rate ziehen. Das Buch eignet sich auch vorzüglich als Geschenk an Hausbesitzer, an künftige Bauherren und an Kollegen, die in der Energie-Szene Entscheidungen zu treffen haben.

Das Buch umfasst 180 Seiten, 40 Abbildungen und 20 Tabellen, Preis: Fr. 24.- zuzüglich Porto

Schriftlich oder telefonisch zu bestellen bei Verlags-AG Zürich, Postfach 630, 8021 Zürich, Telefon 01/201 55 36

Favre informiert über Stellfix®:

Stellfix®-Winkelplatten – zum Abfangen von Böschungen und Unkosten.



In Rekordzeit, mit einem Minimum an Aufwand, problemlos in jeder Beziehung befestigen Sie Böschungen und Abhänge. Genau nach Ihren Vorstellungen.

Angepasst an die Umgebung.

Stellfix®-Winkelplatten von 55 bis 155 cm. In Waschbeton, Beton mit Holzstruktur oder glattem Sichtbeton.

Stellfix® formschön und wirtschaftlich.

FAVRE

**Auf uns kann man bauen
Hoch und Tief**

Favre & Cie. AG Zementwarenfabrik 8304 Wallisellen Tel. 01-830 20 11
Werke in: 4658 Daniken SO Tel. 062-65 17 17, 1997 Bouveret VS Tel. 025-81 23 31
2542 Pieterlen BE Tel. 032-87 15 34, 8953 Dietikon ZH, Baustoff-Center Limmattal Tel. 01-748 21 55

Senden Sie uns sofort die umfassende Stellfix®-Dokumentation – bevor wir das nächste Mal vor einem steilen Hang stehen.

Name:

Vorname:

Firma:

Strasse:

PLZ/Ort:

Telefon:

Einsenden an:
Favre & Cie AG Zementwarenfabrik
8304 Wallisellen



repoxit ... immer eine Länge voraus

fugenlose Bodenbeläge auf Epoxidharzbasis

für: alle industriellen Bauten – Zivilschutzanlagen – Garagen – Labors
– Garderoben – Schulhäuser – öffentliche Bauten usw.

- Mörtelbeläge – Giessbeläge – Versiegelungen – Imprägnierungen auf Unterlagen aus:
- Beton – Steinholz – Asphalt
- Repoxit für:
- Neubauten – Umbauten – Renovationen

REPOXIT AG

Pflanzschulstrasse 28

8403 Winterthur

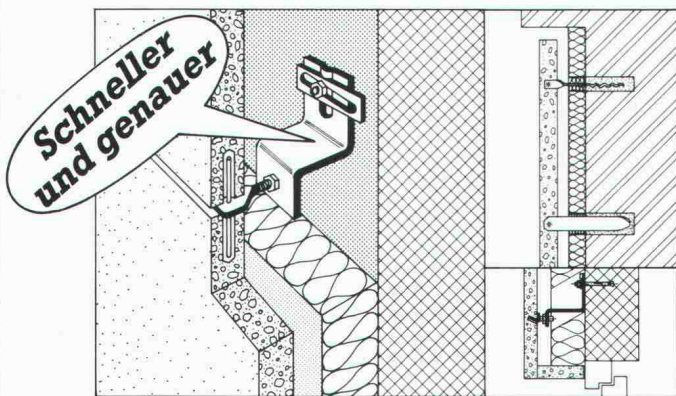
Telefon 052 - 29 79 05

Verankerungstechnik

an den Fassaden

FRIMEDA®-Natursteinanker

- rostfreier Chrom-Nickelstahl
- genau justierbar
- zum Dübeln oder Einmörteln

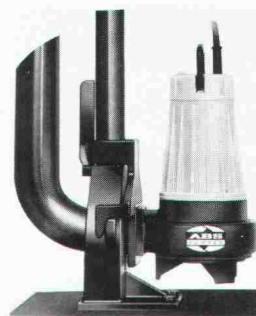


Ankersysteme für Beton und Kunststein,
Naturstein, Mauerwerk aussen.

MOBATEC

Mobatec AG
CH-5430 Wettingen
056/26 04 53

Mobatec SA
CH-1000 Lausanne 22
021/36 83 42



*ABS...

eine Garantie für die
zuverlässige Haus-
und Grundstücksent-
wässerung

*SEV-geprüfte Qualitätsprodukte von
der Kellerentwässerungspumpe bis
zur vollautomatischen Pumpstation.



Eugen Kolb Pumpen AG

Generalvertretung ABS-Pumpen
8594 Güttingen TG, Tel. 072/65 21 75



Sicherheit
auf einen Blick



Nicht jedermann Tür und Tor öff-
nen, sicher sein vor ungebetenen
Gästen – das DOM Bildsprech-
System macht's möglich. Eine
sichtbare oder verdeckte an der Tür-
sichtbare oder verdeckte Video-Kamera
klingel eingebaute Video-Kamera
zeigt auf dem Monitor das Bild des
Besuchers. Das preiswerte DOM
Bildsprech-System bringt hohe
Sicherheit für Einfamilienhäuser
und Etagenwohnungen, Büro-
und Geschäftsräume.

DOM Sicherheitstechnik

Beratung und Dokumentation bei
DOM AG Sicherheitstechnik
Tel. (055) 6318 86
CH-8852 Altendorf

Wir stellen aus: Hannover-Messe, 17.-24. 4. 85, Halle 14, Stand 215/416
BWS Salzburg, 18.-21. 4. 85, Halle A, Stand 510

ALUMINIUM-HOLZ SYSTEM 33

Mit spannungsfreier Verbindung

ISAL FENSTER

Verlangen Sie nähere Informationen bei:

Ferdinand Frick AG
FL-9494 Schaan

Megert und Frutiger Holzbau AG
3613 Steffisburg

Hunkeler AG
6004 Luzern

Lizenzvergabe: Eltreva AG, CH-4147 Aesch

COLASIT AG
Kunststoff-Apparatebau
CH-3700 Spiez
Tel. 033/55 61 61

COLASIT

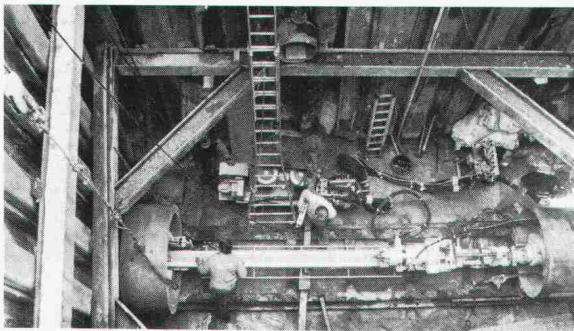
Überdachungen: Preisgünstig und dauerhaft

Tonnengewölbe aus glasfaserverstärktem Polyester. Leicht, elegant, stabil. Transparent oder Farbe nach Wahl. Die ideale Überdachung für Fahrzeuge, Lager, Industrieanlagen, aber auch im Wohn- und Shoppingbereich.



**bauen mit
GU Tiefbau AG**

**Spezialtiefbau
«GU Jetting»**



Wir planen und bauen mittels «GU Jetting» in den Bereichen:

- Unterfangungen
- Schächte
- Bodenkonsolidationen
- Tunnelsicherungen
- Rohrvortriebe mit Ortsbrustsicherungen
- usw.

Unsere Spezialisten beraten Sie gerne.

GU Tiefbau AG
8207 Schaffhausen

Ernst-Müller-Strasse 4
Telefon 053/3 10 62

DENKMAL- SCHUTZ- LAMPEN?

Jawohl, alle Speziallampen von General Electric für die Anstrahlung von Gebäuden erhält man direkt beim Produktbereich Licht und Energie der Standard Telephon und Radio AG in Wädenswil. Ein Anruf genügt. Unser Angebot ist umfassend. Und die Beratung gratis. Telefon 01-780 54 44

Standard Telephon und Radio AG

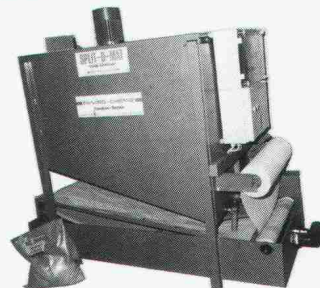
STR
Ein TTT-Unternehmen

Dr. Juchli 472 STR

IndustrieAbwasser

**Erprobte Problem-Lösungen
für alle Branchen**

- über 300 installierte Anlagen
- kostenlose Verfahrens-Ausarbeitung und Eingabe an das Gewässerschutzamt
- eigene Laboratorien, eigener Anlagebau



SPLIT-O-MAT®

- Emulsionsspaltung
- Ultrafiltration
- Aktivkohle-Adsorption

Enviro-Chemie AG
Abwassertechnik
CH-8733 Eschenbach SG
Tel. 055 - 86 25 07, Telex 875 263

ENVIRO-CHEMIE

Wir suchen einen jungen, begabten

Architekten ETH evtl. HTL

mit speziellen Fähigkeiten für die Projektierung. Guter Darsteller. Sie finden bei uns ein vielseitiges Tätigkeitsfeld und ein gutes Arbeitsklima.

Ihre schriftliche Bewerbung mit den üblichen Unterlagen erwartet:

Schär Rhiner Thalmann
Architekten SIA
Zürichbergstrasse 98
8044 Zürich

Wir suchen jüngeren

Verkehrssingenieur

zur Ergänzung unseres Planerteams (Orts- und Verkehrsplanungen), für die selbständige Bearbeitung von Aufgaben im Bereich der Verkehrstechnik, des öffentlichen Verkehrs, Expertisen u.a.m.

Wir erwarten:

- gute Grundlagenkenntnisse
- Selbständigkeit und Geschick im Umgang mit Behörden und Amtsstellen
- Sinn für kameradschaftliche Zusammenarbeit in relativ jungem Team

Wir bieten:

- weitreichende Selbständigkeit mit entsprechenden Konsequenzen
- gute Anstellungsbedingungen mit fortschrittlichen Sozialleistungen
- je nach Interessenlage Gelegenheit zur Einarbeitung in Spezialgebiet «Energie» und grosszügige Weiterbildungsmöglichkeiten.

Stellenantritt sofort oder nach Übereinkunft.

Zu einem unverbindlichen Gespräch sind wir jederzeit gerne bereit. Rufen Sie uns an (Kontaktperson W. Weber, Büro Solothurn, Tel. 065 / 22 31 51), oder senden Sie uns Ihre Bewerbung mit den üblichen Unterlagen.



Ingenieur- und Vermessungsbüro
Weber Angehrn Meyer



Wir sind ein führendes Unternehmen unserer Branche mit einem vielseitigen Fabrikations- und Verkaufsprogramm im Hochbau und Spezialtiefbau.

Als Mitarbeiter unseres Leiters Bautechnik/Entwicklung suchen wir einen jüngeren

Bauingenieur HTL

Sie verfügen über solide Berufskenntnisse, sind kreativ und haben Sinn für Teamwork. Branchenerfahrung ist von Nutzen, aber nicht Bedingung.

Es erwartet Sie eine interessante Tätigkeit auf den Gebieten der Betonvorfabrikation, der Betontechnologie, der Befestigungs- und Montagetechnik sowie der Entwicklung neuer Produkte.

Wir bieten fortschrittliche Anstellungsbedingungen mit gut ausgebauter Personalfürsorge.

Bitte senden Sie Ihre Bewerbung, die wir selbstverständlich vertraulich behandeln werden, mit den üblichen Unterlagen an

BRODTBECK AG, Betonelemente und Cementwaren
Hardstrasse 42, 4133 Pratteln

Für interessante Projekte suchen wir

dipl. Architekten ETH

im Idealalter von 30 bis 35 Jahren, mit praxisbezogener Erfahrung in Entwurf, Planung und Ausführung,

sowie

Bautechniker

als Sachbearbeiter mit Erfahrung in Planung und Ausführung.

Wir freuen uns auf Ihre schriftliche Bewerbung mit Referenzen.

Zwimpfer · Meyer Architekten BSA/SIA
St. Alban-Anlage 66, 4010 Basel

Baudirektion des Kantons Zug

Wir suchen einen

Siedlungsplaner

als Mitarbeiter unseres Amtes für Raumplanung.

Wir erwarten eine abgeschlossene Ausbildung in der Raumplanung, vorzugsweise mit einer Grundausbildung in Hochbau/Architektur, eine rasche Auffassungsgabe und Flair für Verhandlungen und rechtliche Fragen. Von Vorteil ist ferner Erfahrung in der öffentlichen Verwaltung.

Der Aufgabenbereich umfasst die Betreuung der Siedlungsplanung auf kantonaler Stufe, insbesondere die Beratung der Gemeinden in siedlungsplanerischen Fragen (Ortsplanung, Bebauungspläne, Arealbebauungen, Ausnahmegewilligungen) und die Betreuung der siedlungsplanerischen Grundlagen der kantonalen Richtplanung.

Wir bieten ein den Leistungen und dem Arbeitsgebiet entsprechendes Gehalt (im Rahmen der kantonalen Besoldungsverordnung), ein gutes Arbeitsklima in einem Team von sechs Sachbearbeitern, gleitende Arbeitszeit sowie eine zentrale Lage unserer Büros.

Weitere Auskünfte gibt gerne das Amt für Raumplanung, Tel. 042 / 25 33 80.

Ihre Offerte mit den üblichen Unterlagen richten Sie an das Amt für Raumplanung, Baarerstrasse 12, 6300 Zug.

Baudirektion des Kantons Zug
Dr. H. Baumgartner, Regierungsrat

Wir suchen zur Ergänzung unseres kleinen Teams einen selbständigen, loyalen

Bauleiter/Bauführer

als Mitarbeiter für interessante Bauaufgaben.

Langjährige Erfahrung in Submission, Offertwesen, örtlicher Bauführung, Kostenkontrolle und Abrechnung sind Voraussetzung, Kenntnisse im Umgang oder Bereitschaft zur Einarbeitung in EDV erwünscht.

Wir bieten ein kollegiales Arbeitsklima mit einem den verlangten Leistungen angemessenen Salär sowie ausgebaute Sozialleistungen.

Wir freuen uns auf Ihre handschriftliche Bewerbung mit den üblichen Unterlagen.

Architekturbüro Gunnar Jauch,
dipl. Architekt ETH/SIA
Forchstrasse 60, 8008 Zürich

ARBEITSGEMEINSCHAFT FÜR DIE SELEKTION VON FÜHRUNGSKRÄFTEN

Unser Auftraggeber ist ein bekanntes, alteingesessenes Zürcher

Architekturbüro

Mit ca. 50 Mitarbeitern plant und errichtet es vornehmlich Industriebauten, Einkaufszentren, Geschäfts- und Wohnhäuser in der ganzen Schweiz und dies zu einem grossen Teil für eine langjährige Stammkundschaft.

Die geschäftsführenden Inhaber haben uns beauftragt, einen

Bauleiter

zu suchen, da das bestehende Team dringend der Ergänzung bedarf. Als den Vertreter des Bauherren möchte man ihn vorzugsweise auf anspruchsvollen

Grossbaustellen

– gegebenenfalls auch in der weiteren Umgebung von Zürich – einsetzen.

Als aussichtsreicher Bewerber sind Sie

Architekt HTL

oder Inhaber des Bauleiterdiploms, oder Sie haben sich die entsprechenden Kenntnisse an der Front erworben. Wir erwarten wenn möglich 5 Jahre Praxis als Bauführer/Bauleiter, vorzugsweise bei einem Architekten, gegebenenfalls in einer GU. Erfahrungen mit EDV in Devisierung und Baukostenüberwachung wären ein Plus, Französischkenntnisse desgleichen.

Wenn für Sie die Zeit gekommen ist, sich an grösseren Aufgaben zu messen und wenn Sie bereit sind, vermehrte Verantwortung in weitestgehender unternehmerischer Unabhängigkeit zu übernehmen, setzen Sie sich bitte in der Ihnen zusagenden Form mit Herrn Dr. Alex Dällenbach in Verbindung. Selbstverständlich können Sie mit unserer absoluten Diskretion rechnen.

Das Bau-Fachorgan der **Usego-Trimerco Holding AG** ist verantwortlich für Neu- und Umbauten von Verwaltungsgebäuden, Verteilzentren sowie für die bauliche Betreuung der Verkaufslokalitäten der WARO AG und der USEGO AG.

Zur Unterstützung des Leiters Bauwesen suchen wir je einen

Chef Bau-Projektierung Chef Bau-Ausführung

Wenn Sie über eine entsprechende Fachausbildung sowie mindestens 4–5 Jahre Berufserfahrung verfügen, senden Sie uns Ihre Bewerbungsunterlagen, oder rufen Sie uns bitte an: Tel. 01 / 947 13 87, Herr R. Lienhard erteilt Ihnen gerne weitere Auskünfte.



USEGO-TRIMERCO Holding AG
Industriestrasse 25
8604 Volketswil

Wir suchen für die Programmleitung des Nationalen Forschungsprogrammes «Holz, erneuerbare Rohstoff- und Energiequelle» einen

wissenschaftlichen Mitarbeiter

Der erfolgreiche Bewerber arbeitet eng mit dem Projektleiter zusammen bei der Vorbereitung der noch nicht angelaufenen Projekte, bei deren Begleitung, der Organisation von Tagungen, der Redaktion von Berichten und der Herausgabe von Publikationen. Er wird in der Umsetzungsphase Teilgebiete weitgehend selbständig bearbeiten.

In Frage kommen Forstingenieure, Bauingenieure oder Betriebswirtschaftler, möglichst mit einigen Jahren Berufserfahrung oder mit wissenschaftlichen Ausweisen. Die besonderen Anforderungen sind: systematische Arbeitsweise, Fähigkeit zum Formulieren (mündlich und schriftlich, möglichst deutsch und französisch) und zum Organisieren; Freude am Umgang mit Forschern, an den Resultaten interessierten Praktikern und den in die Wissensvermittlung eingeschalteten Medienleuten.

Die Anstellung ist auf drei Jahre befristet. Sie bietet die Möglichkeit, die schweizerische Wald- und Holzforschung sowie die durch sie betreute Praxis gründlich kennenzulernen. Die Bedingungen richten sich nach den Reglementen der ETH und des Nationalfonds.

Interessenten werden gebeten, bis spätestens 3. Mai 1985 einen kurzen Brief mit tabellarischem Lebenslauf und wenn möglich Arbeitsproben an den Programmleiter zu richten:

Dr. E. P. Grieder, Institut für Wald- und Holzforschung der ETHZ, ETH-Zentrum, 8092 Zürich, Tel. 01 / 256 32 25 (Montag und Donnerstag).

Zur Ergänzung unseres Statikteams suchen wir per 1. Juni 1985 oder nach Übereinkunft

Tiefbauzeichner(in) Fachrichtung Stahlbeton

Gerne erwarten wir Ihre Bewerbungsunterlagen oder Ihren Telefonanruf.

Ingenieurbüro Jürg Moggi AG
Löwenschanz 3, 8280 Kreuzlingen, Tel. 072 / 72 69 72

Wir sind eine gut fundierte, aktive Generalunternehmung für Renovationen und Umbauten und suchen einen

Bauleiter/Bauführer

Die anspruchsvolle Aufgabe umfasst

- nebst sämtlichen in Zusammenhang mit der Ausführung stehenden Arbeiten ohne Planung, jedoch mit Planüberwachung,
- auch Kontakte zu Bauherren, Behörden und Unternehmern sowie Akquisitionstätigkeit

Einem einsatzfreudigen Mitarbeiter im Idealalter von 25-35 Jahren bieten wir nebst entsprechendem Salär und gut ausgebauten Sozialleistungen einen angenehmen Arbeitsplatz in einem kollegialen Team.

Falls Sie Interesse an dieser vielseitigen und abwechslungsreichen Position haben und allenfalls einige Erfahrungen im Bereich Umbauten mitbringen, bitten wir Sie, Ihre Bewerbungsunterlagen an Frau S. Haller zu richten, oder Sie nehmen mit Herrn R. Cramer unter Telefon 01 / 830 36 55 Kontakt auf.

**RENUM
BAU AG**

Generalunternehmung für
Renovationen und Umbauten
Grindelstrasse 5
8304 Wallisellen

Beer Schubiger Benguerel & Partner



In unser junges Team suchen wir einen kreativen

Tiefbauzeichner

Fachrichtung Planung und Tiefbau, mit zeichnerischem Flair, welcher auch bereit ist, seine Ideen im Rahmen von Bauleitungen in die Tat umzusetzen.

Wir bieten zeitgemässe Anstellungsbedingungen und eine kollegiale Arbeitsatmosphäre.

Gerne erwarten wir Ihre schriftliche Bewerbung an unseren Herrn H. Stuber.

Bauingenieur- und Vermessungsbüro
Beer Schubiger Benguerel & Partner
Lehnrütiweg 849, 4702 Oensingen, Telefon 062 / 76 23 76

Für jüngeren, eher auf die praktische Seite des Ingenieurwesens tendierenden

Ingenieur HTL

mit einer Schwäche für den Umgang mit dem Computer bieten wir vielseitige Aufgaben.

Wir sind ein mittleres Ingenieurbüro in unmittelbarer Nähe der Stadtgrenze Zürich, bearbeiten Projekte im Spezialtiefbau, Bahnbau, Tunnelbau; führen Messungen und Vermessungen aller Art durch und sind mit Bauleitungen beschäftigt.

Wenn Sie unkonventionelle Aufgaben lieben und nichts gegen Auswärtseinsätze zu manchmal ungewohnter Zeit (Nachtschichten) einzuwenden haben, so senden Sie doch Ihre Unterlagen oder rufen Sie uns an.

Ingenieurbüro W. Galli, 8152 Glattbrugg
Industriestrasse 57, Telefon 01 / 810 30 57



Unser junges, erfolgreiches Bauteam braucht Verstärkung. Wir realisieren grössere Hotels, Wohnsiedlungen und Gewerbebauten.

Für unsere Überbauungen in der Region Zürich suchen wir

BAUFÜHRER

etwa 25 bis 35 Jahre, Schweizer Bürger, für Submissionen, örtliche Bauführungen und Rechnungswesen.

Es erwartet Sie ein aufgestelltes Mitarbeiter-Team, ein Arbeitsplatz mit allen modernen technischen Hilfsmitteln, angenehme Arbeitsbedingungen sowie zeitgemässe Sozialleistungen.

Wir freuen uns auf Ihre Bewerbung.

Fritz Kündig, Lagerstrasse 14, 8600 Dübendorf
Telefon 01 / 820 22 20

Der Bund Schweizer Architekten BSA sucht

Architekten/Architektin

zur Bearbeitung seiner Aktion «Wohnen».

Die Aufgabe als Projektleiter verlangt Organisationstalent, Kontaktfreudigkeit und Überzeugungskraft. Gute Ausdrucksweise und Kenntnis einer zweiten Landessprache sind unerlässlich. Das von der Generalversammlung des BSA zu genehmigende Aktionsprogramm ist in Teilzeitarbeit zu erfüllen.

Interessenten erhalten nähere Auskunft beim

Zentralsekretariat BSA
Keltenstrasse 45, 8044 Zürich

Gesucht in ein Ingenieurbüro im Fürstentum Liechtenstein

Bauingenieur ETH oder HTL

für die Bearbeitung interessanter Konstruktionsaufgaben sowie allgemeinen Tiefbau.

Eintritt sofort.

Bewerbungen erbeten an:

Ingenieurbüro Hanno Konrad AG
Telefon 075 / 2 80 45

Wir suchen jüngeren

Bauzeichner/Bautechniker

mit einiger Erfahrung für die Ausführungsplanung eines interessanten Bauvorhabens.

Eintritt sofort oder nach Vereinbarung.

Rudolf + Esther Guyer, dipl. Architekten BSA/SIA
Höhenweg 20, 8032 Zürich, Tel. 01 / 53 82 50

STEINER

Wir suchen für unsere Planungsabteilung einen erfahrenen, zuverlässigen und initiativen

Hochbautechniker oder -zeichner

mit mehrjähriger Erfahrung in der Ausarbeitung von Plänen für anspruchsvolle Bauvorhaben.

Bitte setzen Sie sich telefonisch oder schriftlich mit uns in Verbindung, damit wir eine Besprechung vereinbaren und einander kennenlernen können (Telefon 01/301 10 10, Herrn John verlangen).

Karl Steiner AG
Hagenholzstrasse 60
Postfach, 8050 Zürich

STEINER

Architekturbüro in Burgdorf sucht einen gut ausgewiesenen

Architekten ETH oder HTL

als Projektleiter und Stellvertreter des Chefs.

Ihre Bewerbung erreicht uns unter Chiffre 28842 an Publicitas, 3400 Burgdorf.

Wir suchen jüngeren, initiativen und erfahrenen

Projektleiter

für die selbständige Betreuung von interessanten Bauaufgaben in Projekt, Ausführungsplanung, Devisierung und Oberbauleitung.

Eintritt sofort oder nach Vereinbarung.

Offerten sind zu richten an

Rudolf + Esther Guyer, dipl. Architekten BSA/SIA
Höhenweg 20, 8032 Zürich, Tel. 01 / 53 82 50

Für vielfältige Bauaufgaben suchen wir per sofort oder nach Vereinbarung einen

Bauleiter

für die selbständige Durchführung von

- Devisierung/örtl. Bauleitung/Ausmass + Abrechnung.

Arch.-Büro Peter Astfalck, Architekt ETH, 8712 Stäfa
Telefon 01 / 926 30 30

Gesucht

erfahrener Bauleiter/Bauführer

mit HTL-Ausbildung oder vieljähriger Baupraxis, für die Bearbeitung von Um- und Neubau-Aufträgen.

Eintritt so bald wie möglich.

Gerne erwarte ich Ihre handschriftliche Bewerbung.

Artur Schwerzmann, Architekt HBK,
Eschfeldstrasse 2, 6312 Steinhausen, Tel. 042 / 36 47 47

Wir, eine 8er-Gruppe, suchen für die Mitarbeit an zeitgemässen Bauten

Architekt(in) ETH/HTL + Bauzeichner(in)

oder gleichwertig ausgebildete Fachpersonen, die uns für einige Jahre/Monate mithelfen, die weitgehend ganzheitlich projektierten Bauten zu realisieren. Wir bauen für den Bund, die Gemeinden, Genossenschaften und Private, unter anderem eine Hangbebauung mit 30 WE, Mehrzweckhallen, Alten- und Behindertenheime, Reihenhäuser und -siedlungen, auch für Selbstbau, zentrales Schulungsgebäude, MFH-Überbauung als Quartierzentrum usw. Ihre Bewerbung erwartet:

Frei Architekten und Planer, Robert Frei
Widacherstrasse 4a, 5416 Kirchdorf, Telefon 056 / 82 27 77

Wir empfehlen, den Offerten auf Stellenangebote keine Originalzeugnisse beizulegen.

Stellengesuche

Tiefbauzeichner

29, mit mehrjähriger Erfahrung im allg. Tiefbau, in ungekündigter Stellung, sucht per Sommer/Herbst 1985 im Raume Walensee-Pfäffikon-Zürich/Uster neuen Wirkungskreis. Auch als freier Mitarbeiter möglich.

Zuschriften unter Chiffre SIA 267 an IVA AG, Postfach, 8032 Zürich.

Dipl. Bauingenieur

mit langjähriger Erfahrung als Statiker/Konstrukteur im Massivbau und Stahlbau, sucht Stelle im Raum Baden-Brugg-Aarau und Zürich.

Zuschriften unter Chiffre SIA 269 an IVA AG, Postfach, 8032 Zürich.

Bauleiter

(51) mit langjähriger Erfahrung in Projekt und Bauleitung von Abwasserreinigungs- und Wasserversorgungsanlagen, allg. Tiefbau und Spezialtiefbau sucht Stelle.

Offerten unter Chiffre SIA 234 an IVA AG, Postfach, 8032 Zürich.

Dipl. Architekt ETH

31, mit 5jähriger Erfahrung (Programmierung, Vorprojekt-, Bauprojekt-, Ausführungsplanung, Teilprojektleitung) in gestalterisch und technisch anspruchsvollen Bauaufgaben (Industrie, Dienstleistung), sucht neuen Wirkungskreis im Raum Zürich.

Zuschriften bitte unter Chiffre SIA 268 an IVA AG, Postfach, 8032 Zürich.

Diverses

Baumeisterarbeiten

Infolge Terminverschiebung können wir kurzfristig Bau-Aufträge ausführen. Einfamilienhäuser, Umbauten, Fassadengerüste und Renovationen sowie auch alle Kundenmaurerarbeiten. Beste Referenzen vorhanden.

H. Rahm AG, Bauunternehmung
Alte Mühlackerstrasse 44, 8046 Zürich, Telefon 01 / 57 77 66

Das bessere
INDUSTRIETOR

stampfli swiss
alufalttor ®

Verlangen Sie unsere
Tordokumentation

J. Stampfli AG, Stahlbau — Metallbau
4553 Subingen, Telefon 065 44 11 22

Betonfertigteile in allen Ausführungen auch in schwierigsten Formen

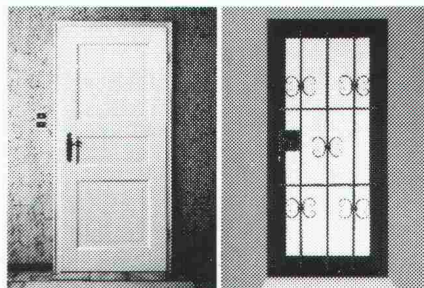
Herstellung und Lieferung kurzfristig und
preisgünstig, auf Wunsch mit Montage.

Schweizer Referenzliste vorhanden.



BETONBAU GMBH

D-7700 Singen, Postfach 1369
Telefon 0049 / 77 31 / 6 34 22



Unsere Türen stehen offen.

Kommen Sie in unsere Ausstellung und vergleichen Sie: Hochwertige Innen- und Aussentüren in verschiedenen Materialien und Hölzern. Jeder Tag ein Tag der offenen Türen.

uninorm Ausstellung/Beratung
Wohlerstr. 2, 5623 Boswil AG, 057 47 11 11

startex®

ISOLIERSCHAUM

für höchste Ansprüche

Geeignet für eine optimale Hohlraumisolierung
in Dächern, Böden, Wänden, Zweischalen-
Mauerwerken, Schächten, Badewannen usw.

- Alterungsbeständig und formstabil
- Schwundfrei (0-0,5% je nach Kontaktmaterial)
gem. Impulsprogrammprüfungen 1983
- Geruchfrei (keine Belästigung durch Formaldehyd)
- Unbrennbar (Brandklasse V/3)
- Kein Expandieren nach dem Einbringen
- Hydrophobe Eigenschaften = stets trockene Isolation

IDC CHEMIE AG 8807 Freienbach Tel. 055 / 48 29 35

EDV für das Bauwesen · EDV-Gesamtlösungen · Software-Erstellung · Computergrafik
Zwinglistrasse 21, CH-8026 Zürich, Telefon 01-241 33 22

Lesen Sie die Informationen über Computer im Bauwesen im Schweizer Ingenieur und Architekt
Nr. 7, 17, 25, 36, 41 und 51/52.

SWISSBAU 5.-10.2.
MUBA Basel

MICRO COMP 27.-30.3.
Kunsthau Luzern

LOGIC 10.-13.4.
ZÜSPA Zürich

SWISSDATA 10.-14.9.
MUBA Basel

data
grafik
ag



Der Beschützer.

Über 15 Jahre Praxiserfahrung,
und damit Sicherheit, sind vereint
im Wancor-Flachdach-System.



w|a|n|c|o|r

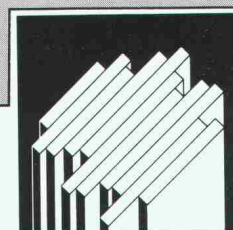
Watterstrasse 214
8105 Regensdorf
Telefon 01/840 51 71

Zikadenweg 27
3006 Bern
Telefon 031/41 47 41

Falkensteinstrasse
4132 Muttenz
Telefon 061/61 23 00

Deutsche Naturwerkstein-Tage 1985

Nürnberg 6.-9. Juni 1985



- Treffpunkt der deutschen und europäischen Naturwerkstein-Wirtschaft
- Umfassende Fachinformation für Architekten und Bauplaner
- Pflichtprogramm für Restauratoren und Denkmalpfleger

Fachausstellung

Über 200 Aussteller präsentieren Naturwerkstein als Rohblock, Halbfabrikat und Fertigprodukt · Maschinen und Werkzeuge · Fördertechnik, Transport und Verpackung · Produkte und Verfahren zur Pflege, Erhaltung, Konservierung und Restaurierung · Grab- und Denkmalgestaltung

Fachtagung

Spezialveranstaltungen für Architekten und Bauplaner, Bausachverständige, Naturwerkstein-Betriebe, Steinmetzen, Restauratoren und Denkmalpfleger

Sonderschauen

**Deutscher
Naturwerkstein-Preis
1985**

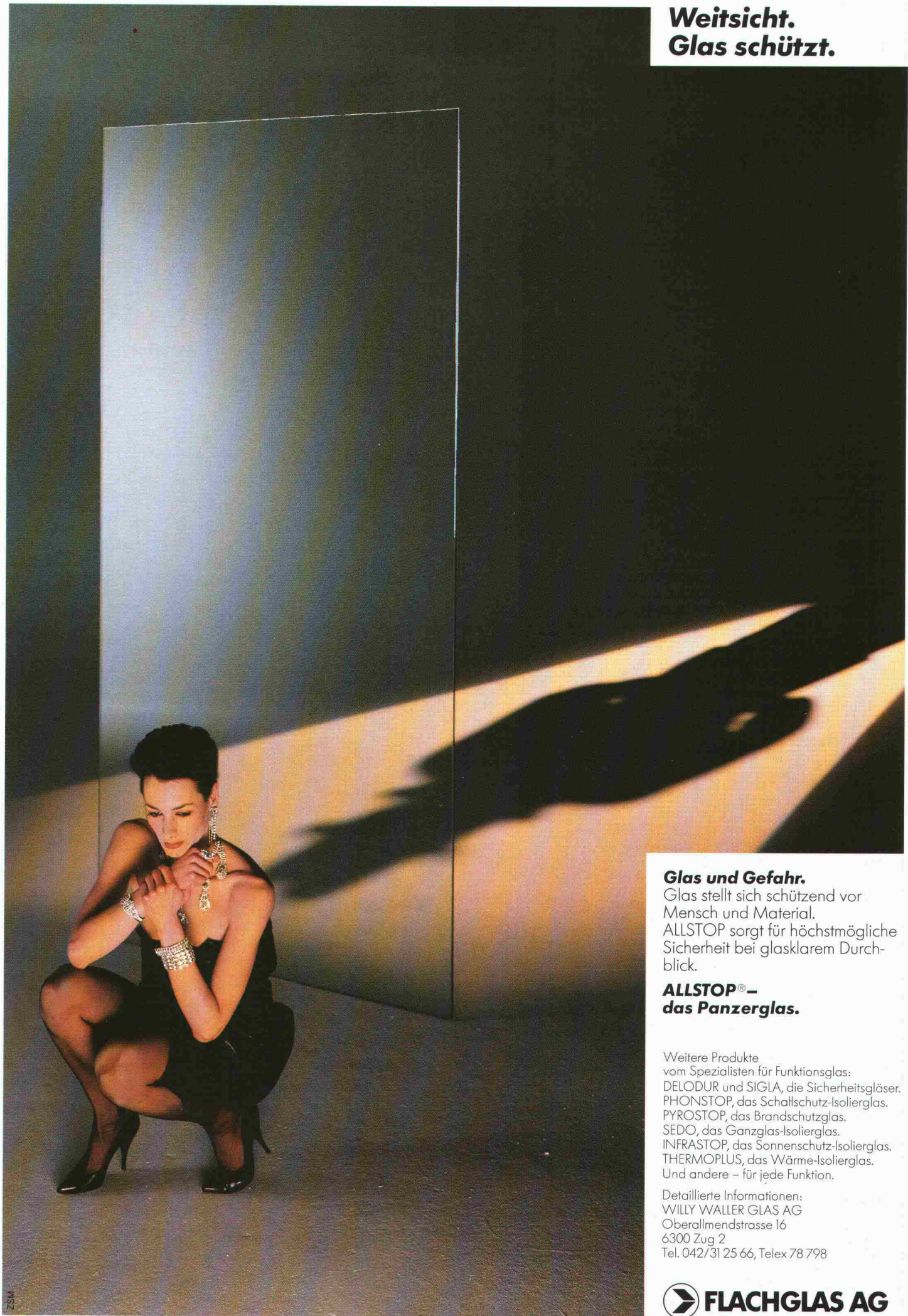
Weitere
Informationen:

Handelskammer
Deutschland-Schweiz

Talacker 41
CH-8001 Zürich

☎ 01/2213702
☐ 812684 deha.ch

**Weitsicht.
Glas schützt.**



Glas und Gefahr.

Glas stellt sich schützend vor Mensch und Material. ALLSTOP sorgt für höchstmögliche Sicherheit bei glasklarem Durchblick.

**ALLSTOP® –
das Panzerglas.**

Weitere Produkte vom Spezialisten für Funktionsglas:
DELODUR und SIGLA, die Sicherheitsgläser.
PHONSTOP, das Schallschutz-Isolierglas.
PYROSTOP, das Brandschutzglas.
SEDO, das Ganzglas-Isolierglas.
INFRASTOP, das Sonnenschutz-Isolierglas.
THERMOPLUS, das Wärme-Isolierglas.
Und andere – für jede Funktion.

Detaillierte Informationen:
WILLY WALLER GLAS AG
Oberallmendstrasse 16
6300 Zug 2
Tel. 042/31 25 66, Telex 78 798

 **FLACHGLAS AG**