

Zeitschrift: Schweizer Ingenieur und Architekt
Herausgeber: Verlags-AG der akademischen technischen Vereine
Band: 103 (1985)
Heft: 14

Werbung

Nutzungsbedingungen

Die ETH-Bibliothek ist die Anbieterin der digitalisierten Zeitschriften auf E-Periodica. Sie besitzt keine Urheberrechte an den Zeitschriften und ist nicht verantwortlich für deren Inhalte. Die Rechte liegen in der Regel bei den Herausgebern beziehungsweise den externen Rechteinhabern. Das Veröffentlichen von Bildern in Print- und Online-Publikationen sowie auf Social Media-Kanälen oder Webseiten ist nur mit vorheriger Genehmigung der Rechteinhaber erlaubt. [Mehr erfahren](#)

Conditions d'utilisation

L'ETH Library est le fournisseur des revues numérisées. Elle ne détient aucun droit d'auteur sur les revues et n'est pas responsable de leur contenu. En règle générale, les droits sont détenus par les éditeurs ou les détenteurs de droits externes. La reproduction d'images dans des publications imprimées ou en ligne ainsi que sur des canaux de médias sociaux ou des sites web n'est autorisée qu'avec l'accord préalable des détenteurs des droits. [En savoir plus](#)

Terms of use

The ETH Library is the provider of the digitised journals. It does not own any copyrights to the journals and is not responsible for their content. The rights usually lie with the publishers or the external rights holders. Publishing images in print and online publications, as well as on social media channels or websites, is only permitted with the prior consent of the rights holders. [Find out more](#)

Download PDF: 13.01.2026

ETH-Bibliothek Zürich, E-Periodica, <https://www.e-periodica.ch>

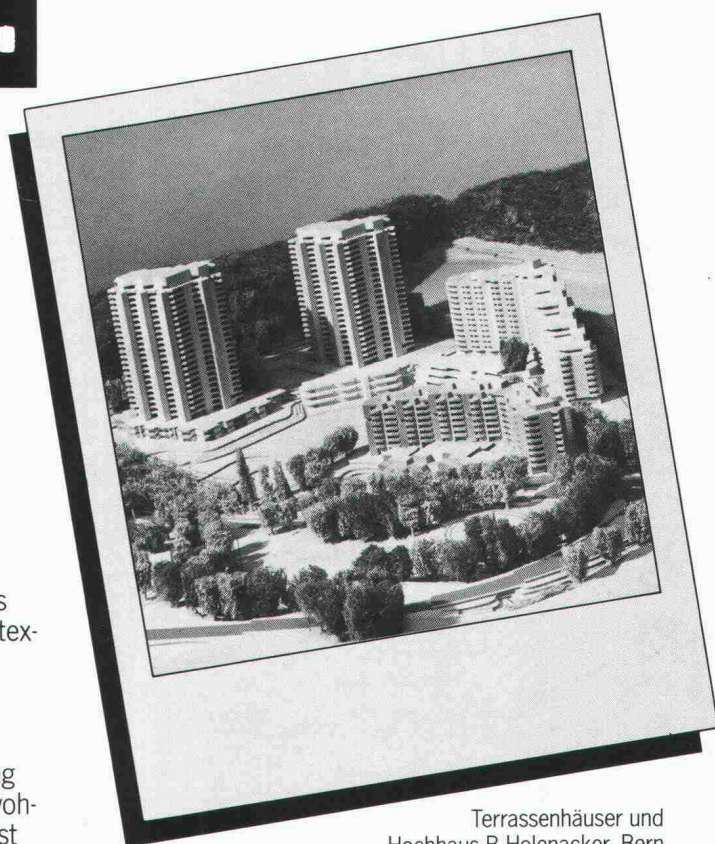
AUCH HIER WAREN DIE VORTEILE DER UNITEX-BODENHEIZUNG HAUSHOCH.

Wer den Grundstein für ein zukunftssicheres Heizsystem legen möchte, der baut auf die Unitex-Bodenheizung. Denn gerade dieses ausgereifte Heizsystem hat seine Zuverlässigkeit und Wirtschaftlichkeit schon lange bewiesen.

Die Unitex-Bodenheizung wird jeder Anforderung gerecht. Nicht nur, wenn es um gesunde und wohlige Wärme geht. Auch in der Raumplanung lässt Ihnen Unitex alle Gestaltungsfreiheiten. Günstige Anlage- und Installationskosten und Energieeinsparung sind selbstverständlich. All das sind Gründe, warum man sich immer wieder für Unitex entscheidet.

Dürfen wir Ihnen einen Vorschlag machen? Kommen Sie mit uns ins Gespräch. Damit wir Ihnen den Beweis antreten können, dass für Unitex keine Anforderung zu hoch ist. Rufen Sie an oder schreiben Sie uns. Verlangen Sie genaue Unterlagen und den neuen Referenzprospekt über die Unitex-Bodenheizung.

Unitherm AG, 8304 Wallisellen-Zürich
Widenholzstrasse 1, Telefon 01/830 71 71

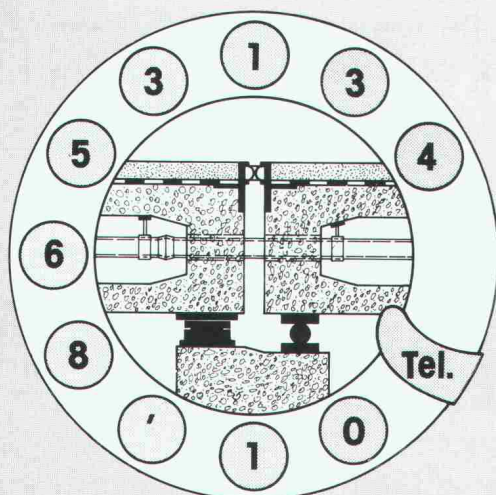


Terrassenhäuser und
Hochhaus B Holenacker, Bern
Unitex-Bodenheizung: ca. 18450 m²/200 Wohnungen
Unitex-Installationsfirma: U. Roth, Bern
Architektengemeinschaft Holenacker: Ehrenberg
· Kernen · Schwab, Helfer Architekten AG
Lutstorf + Hans, H. + G. Reinhard, U. Strasser.
Ingenieurbüro P. Strahm, Bern

 Bodenheizung
unitex®
WÄRMSTENS ZU EMPFEHLEN.

Fugenübergangs-
konstruktionen

Brücken-
entwässerungen



Auflager für
Hoch- und Tiefbau

Spezialkonstruktionen
für das Bauwesen

BAMECO AG

Baumechanische Konstruktionen
in Stahl und Kunststoff
für Industrie, Hoch- und Tiefbau

CH-8424 Embrach, Stationsstrasse 100
Telefon 01 865 31 34, Telex 59 788 bameco

Ihr leistungsfähiger Partner, wenn es um Sanierungsaufgaben geht.

Für wirtschaftlichen Kaminbau

Rutz Schachtkamine aus Chromnickelstahl

Das hochsäurefeste CrNiMo-Stahlkamin wird fertig
isoliert zum Bau gebracht und im Baukastensystem
in den Kaminschacht mon-
tiert. Garantiert gasdicht,
versottungssicher und
raumsparend.

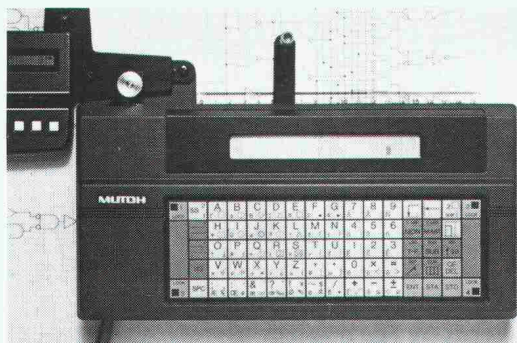


Vereinbaren Sie eine
unverbindliche Bespre-
chung.

Rutz Kaminbau AG

8153 Rümlang
Wibachstr. 3, Postfach
Tel. 01 - 817 13 11

elektronisch beschriften und bemessen mit «mutoh NC-scriber»



- preiswert
- einfach zu bedienen
- leistungsfähig

Racher

Racher & Co. AG, Marktgasse 12, 8025 Zürich 01/47 92 11

Dokumentation «mutoh NC-scriber» an:

Firma: _____

zuständig: _____

Adresse: _____

Einsenden an:

Racher & Co. AG, Marktgasse 12, 8025 Zürich



Energie 85 12. – 15. 4. 1985
Eulachhalle
Winterthur

3. SCHWEIZERISCHE FACHMESSE FÜR
ALTERNATIV-ENERGIE UND SPARTECHNIK

Spezialmesse mit über 100 Ausstellern für das energie-
und umweltbewusste Publikum, für Bauherren, Haus-
eigentümer und Fachleute.

Motto: «Energie sparen – Umwelt schonen»

- effiziente Öl- und Gas-Heizsysteme ● Holz-
heizungen ● Solar-Energie ● Wärmepumpen
- Wärmespeicherung und -Rückgewinnung ●
- Steuerungs- und Regeltechnik ● Wärmedäm-
mung und Abdichtungen ● Baubiologie ●
- Wind-Energie, usw.

Zusätzliche Informationen durch:

* Leitfaden zur Produktebeurteilung * stündliche Fach-
vorträge * Beratung durch neutrale Fachleute * Bei-
spiele aus der Praxis * Filmvorführungen * Sonder-
schauen * Energie- und Umweltschutz-Organisationen
Aussteller und Produkte wurden von neutralen Fach-
leuten ausgewählt.

Öffnungszeiten: 4 Tage, Fr–Mo, 9–18 Uhr

Ab Bahnhof: 10 Minuten zu Fuss oder Bus Nr. 2

Autobahnausfahrt: Winterthur-Wülflingen

Info/Vortragsprogramm: Tonband Tel. 01/362 38 30



Neu:

Klärschlamm-Behälter von ROTAVER

- Rundbehälter von 50 m³–1500 m³
- Schnelle Montage
- Preisgünstig
- Aufstockbar
- Durchmesser von 6 m–23 m
- Auch für Gülle zugelassen

Möchten Sie gerne mehr darüber wissen?
Fragen Sie uns an.

ROTAVER AG, 3432 Lützelflüh
Tel. 034 6161 11

**ROTA
VER**

ROTAVER –
weil Erfahrung zählt!

**IRON
FLEX**

Jede Art von Schwimmbad

perfekt gedeckt

mit der IRONFLEX-Rollabdeckung. Sie ist voll-
automatisch, wärmespeichernd, energie-
sparend, anpassungsfähig, schmutzfeindlich,
wartungsfreundlich, haustierliebend, lang-
lebig, beeindruckend, bequem...

SCHOELLKOPF-IRONFLEX AG
01/312 78 88
Telex 823 214

System UNTHAL
für bestehende und neue Becken, Hallen- und Freibäder

Information & Demonstration:
SCHOELLKOPF-IRONFLEX AG, Schaffhauserstr. 265, 8057 Zürich.
Absender: _____

monarflex® SPF

der Sparhit im Dachbau

bietet sämtliche Vorteile
eines schützenden
Unterdaches

Mit Europas
Dach-Unter-
baum
(Nr. 1)
bauen Sie
klug!



- schwer brennbar*
- atmungsaktiv,*
kein Kondenswasser
- zeitsparend zu verlegen
- trittfest
- auch für Renovationen

* EMPA-Prüfberichte 131 846/
19. 10. 77 und 131 937/23. 11. 77



Machen Sie
einen Test!

tegum

Tegum AG
8570 Weinfelden
Tannenwiesenstr. 11
072 211 777

Fabrikation und
Vertrieb von
techn. Artikeln

Weitere Bezugsquellen auf Anfrage

Neu von Tschümpertlin

Faserfix Super-Ablaufrinnen:

**Die schwersten Brummer
können ihr
nichts
anhaben**



Faserfix Super-Ablaufrinnen aus Glasfaser-Beton mit dem
grossen Anwendungsbereich für:

- Fahrbahnen von Strassen.
- Nichtöffentliche Verkehrsflächen, die mit besonders hohen
Radlasten, wie z. B. durch Hubstapler befahren werden.
- Flugbetriebsflächen in Flughäfen.

PS: Natürlich umfasst unser Sortiment auch Rinnen für den
Normalverkehr.



A. Tschümpertlin AG

Telefon 042 33 34 44
Neuhof
6340 Baar/Zug

Ich möchte mehr über diese
perfekte Problemlösung
wissen:

- ☐ Senden Sie mir ausführliche
Unterlagen und Konditionen.
☐ Ich habe einen dringenden
«Fall» und brauche sofortige
Beratung und Offerte.

Meine Tel.-Nr. _____

Name: _____

Strasse: _____

PLZ/Ort: _____

Einsenden an: A. Tschümpertlin AG,
Baustoffe, 6340 Baar/Zug

Faserfix 85

SIA 4

3

Stützmauern Felsverkleidungen Lärmschutzwände



Spezialbeton AG
Staad
Steinag
Rozloch
Zementwaren
Otto Kalbermatten AG
Brig-Glis

Arnet+Co. AG
Zürich
Baustoffwerk AG
Surava, Chur
E. Bernasconi AG
Aarberg
Bern
Element AG
Tafers
Elément SA
Lausanne
Preco SA
Lugano

EVERGREEN®

System Evergreen AG, Rebackerstrasse 34
8955 Oetwil a. d. L., Telefon 01/748 15 24
**das bewährte
System!**

Visura

Treuhand-Gesellschaft
Société Fiduciaire
Società Fiduciaria

Seit 50 Jahren Partner für
Steuern · Buchführung · EDV.
Personalvorsorge · Branchen-
konforme Betriebsberatung

Zürich, Aarau, Altdorf, Grenchen,
Lausanne, Luzern, Olten, St. Gallen, Solothurn, Stans

Schnell geschaltet, gut gesichert



Wer sich dem DOM Infrarot-
Schaltgerät nähert, schaltet
automatisch die Beleuch-
tung der Eingangstür ein,
oder löst akustische War-
nung im Hausinnern aus.
Das DOM Infrarot-Schaltge-
rät ALS sorgt für Sicherheit,
Tag und Nacht, rund um
die Uhr.

DOM Sicherheitstechnik

EMHART

Beratung und Dokumentation bei
DOM AG Sicherheitstechnik
Tel. (055) 6318 86
CH-8852 Altendorf

Das Ortsbild verschönern.

(Mit dem neuen Von Roll Hydranten)



Prächtiger Zierguss.
Nach dem historischen
Modell von 1896.

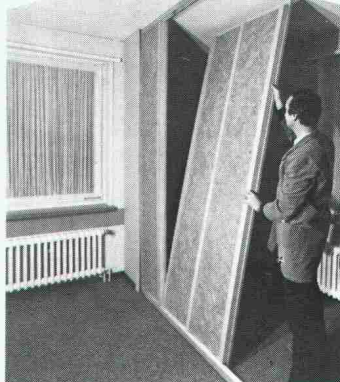
**Moderne
Funktionstechnik.**
Entwicklungsstand 1984.

Dokumentieren Sie sich bei: Von Roll AG, Departement Armaturen,
4702 Oensingen, Telefon 062 78 11 11, Telex 68 171

vonRoll

B&P

Sanieren + isolieren in einem Arbeitsgang mit ...



**Trennwandelemente für
Neubauten · Umbauten
individuelle Raumgestaltung**
Die ideale Holztrennwand mit hoher
Schall- und Wärmeisolation.
Schnelle, saubere und einfache
Montage auch in bewohnten
Räumen.
Schalldämmwert lt. EMPA-Test
45 dB. Wandstärke 80 mm.
Normgrösse 260 x 93 cm.

Coupon Trennwand SZ

Senden Sie uns Ihre technischen
Informationen/Muster

Firma

Sachbearbeiter

PLZ/Ort

Telefon

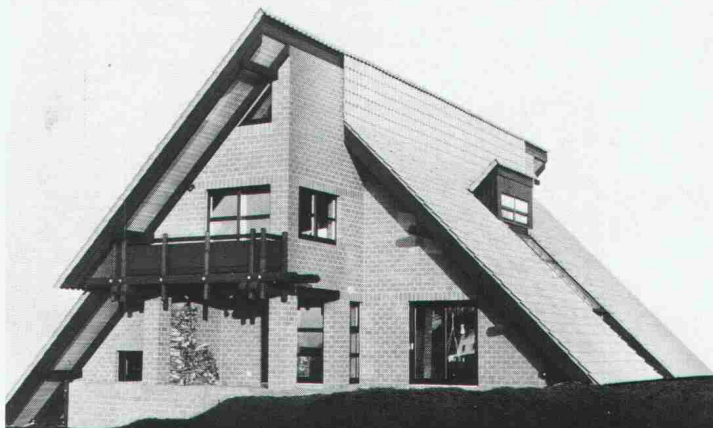
**WE
SPAN**

Hersteller:
Wespanwerk Wenger AG
8574 Lengwil
Telefon 072 · 75 13 13

Vertretung Kt. ZH: Schlumpf AG
Isoliermaterialien + Sperrholz
8606 Nänikon
Telefon 01 · 941 11 40

gebaut mit:

ABC Sichtklinker



ABC-Sichtklinker – die vorteilhafte Alternative
zum Sichtbackstein, da:

- **neu** in den Formaten BN 12 und BN 12/6
- nicht silikonbehandelt ● frostbeständig und wartungsfrei
- glatte oder geschälte Oberfläche
- verschiedene Farbtöne ● schnelle Lieferungen
- besseres Preis/Leistungsverhältnis!

Unterlagen und Muster-
klinker erhalten Sie
von Ihrer Baumaterial-
handlung oder von:

thumag

Aachstrasse 2
9326 Horn
Tel. 071 - 41 22 42



**bernhard
trekking**

Kleine Gruppen – Grosse Erlebnisse

Bernhard Trekking garantiert Gruppen mit 4 bis maximal
10 Teilnehmern.

Damit sind wir beweglich und können uns den lokalen,
spontanen und interessanten Begebenheiten (und nicht
einem sturen Programm) anpassen. Dies ist bei unseren

Trekkings in vorwiegend touristisch unerschlossene
Gebiete eine unabdingbare Voraussetzung für individuelle
Erlebnisse, Begegnungen und Abenteuer. Dazu gehört
auch ein landkundiger, ausgebildeter Expeditionsleiter.

Wollen Sie mehr erfahren über unsere Trekkings und
Expeditionen, unsere Vorbereitungen, Erfahrungen und
Voraussetzungen, so verlangen Sie bitte das Trekkingheft.
Das ist der erste Schritt zu aktiven Ferien ohne Stress und
Hektik.

Bitte einsenden an:

Bernhard Trekking, Buchenrain 8, 4106 Therwil

Name

Vorname

Strasse

PLZ, Ort

Architektur-Perspektive

Wir fertigen für Ihre Entwürfe und Bauvorhaben

WERBEPERSPEKTIVEN.

MEGARON ARCH.-DESIGN

Pochgasse 33, D-7800 Freiburg im Brg., Tel. 0049 761 / 55 21 37

Der Uni-Bagger mit 1/4 m³
Tieföffel liefert 27 kVA 220/
380 Volt Strom, 2 m³ Druck-
luft, 500 Ampere Schweiß-
strom + 1/2 m³ Hochdruck-
wasser.

GRUNIG MASTER
unglaublich preiswert



GRUNIG AG CH - 5522 Tägerig / Schweiz - Tel. 056 / 91 19 49

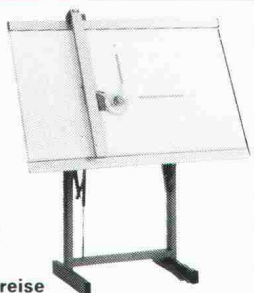
einzig

Zeichenanlagen- Discount der Schweiz

z.B.:
50 x 75/A2 kompl. Fr. 395.-
70 x 100/A1 kompl. Fr. 695.-
70 x 120/A1 kompl. Fr. 795.-
92 x 150/A0 kompl. Fr. 1295.-

Joma-Trading AG, Friedauweg 10
8355 Aadorf, Tel. (052) 47 47 11

erstklassige Qualität / unschlagbare Preise



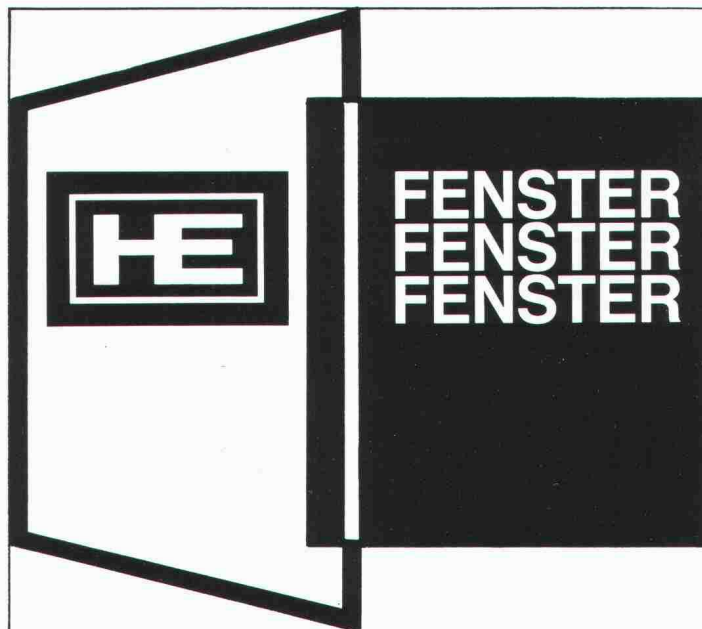
Alle reden vom **Isolieren**,
wir fanden
schon vor 30 Jahren
— **als erste** —
eine bahnbrechende Lösung.

Wir entwickeln
unablässig weiter.

SCHICHTEX
ISOLIERBAUSTOFFE



Bau + Industriebedarf AG
4104 Oberwil / BL Tel. 061 30 40 30



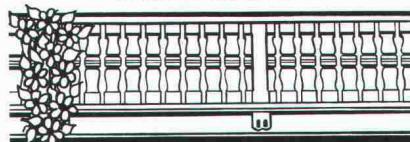
**FENSTER
FENSTER
FENSTER**

Holzfenster in Doppel- oder Isolierverglasung
Holz-Aluminium-Fenster
Austauschfenster für Altbauten in Holz und Holz/Alu
Wir bieten Qualitätsfenster aus eigener Werkstatt
Verlangen Sie unseren Prospekt

HECTOR EGGER AG
Fensterbau/Schreinerei
4900 Langenthal
Telefon 063 223355

HECTOR EGGER OBERRIET AG
Fensterbau/Schreinerei
9463 Oberriet SG
Telefon 071 781632

Holzbalkone
in vielen Varianten



Farbprospekte anfordern

Gois-Rüesch

St. Margrethen, Telefon 071 / 71 23 90
071 / 71 33 15



ORDNET
UND
SCHONT
IHRE SKI

WEIL

AUFGEHÄNGT!

Vogel-Skihalter

Ganzmetall, feuerverzinkt, robust
Planen und Einrichten von Ski-
räumen
Liefern von Teilen für Selbstmontage
Für Hotels, Ski- und Ferienhäuser,
Schulen, Bergbahnen usw.
Verschiedene Modelle
Bis 16 Paar Ski per Laufmeter

ERWIN VOGEL, Vogel-Skihalter
Am See 503, 8882 Unterterzen
Telefon 085/4 22 12

Nivellieren mit Automaten

schneller, einfacher, sicher

TOPCON — das neue,
wasserdichte



AT-F4 26 x, AT-F6 22 x, Zielweite
ab 0,5 m, mit Teilkreis, Metall-
Schiebestativ

ab Fr. 1080.-
+ Stativ

WILD NA 0 / NAK 0



24 x, Zielweite ab 0,9 m, mit
und ohne Teilkreis, mit Holz-
oder Metall-Schiebestativ

KERN GK 0-A / GK 0-AC



21 x, Zielweite ab 0,75 m, mit
Rechtwinkeldiopter oder Teil-
kreis, Holz- oder Metall-Schie-
bestativ

Nivellierinstrumente, Theodolite, Messlatten, Jalons, Stahl-
und Glasfaserbandmasse — grösste Auswahl

GRAB+WILDI AG

8023 Zürich 1
8902 Urdorf

Seilergraben 61
beim Bahnhof

Tel. 01 251 57 88 - 89
Tel. 01 734 36 67 - 68

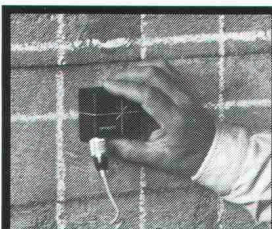
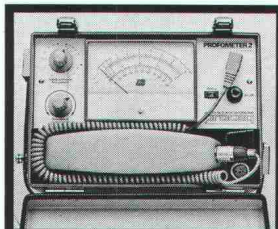
LANDES- MUSEUMS- LAMPEN?

Dr. Juchli 473 STR

Jawohl, alle Speziallampen von General
Electric für die Anstrahlung von Gebäuden
erhält man direkt beim Produktbereich Licht
und Energie der Standard Telephon und
Radio AG in Wädenswil. Ein Anruf genügt.
Unser Angebot ist umfassend. Und die
Beratung gratis. Telefon 01-780 54 44

Standard Telephon und Radio AG

STR
Ein ITT-Unternehmen



PROFOMETER

Armierungs- und Metallsuchgerät
für die genaue, zerstörungsfreie
Prüfung der Stahlbewehrung
in fertigen Bauwerken.

PROCEQ

PROCEQ SA
Riesbachstrasse 57
CH-8034 Zürich
Telefon 01/47 78 00
Telex 53 357 proce ch

Verbundpfähle

Stahlprofile mit Betonmantel

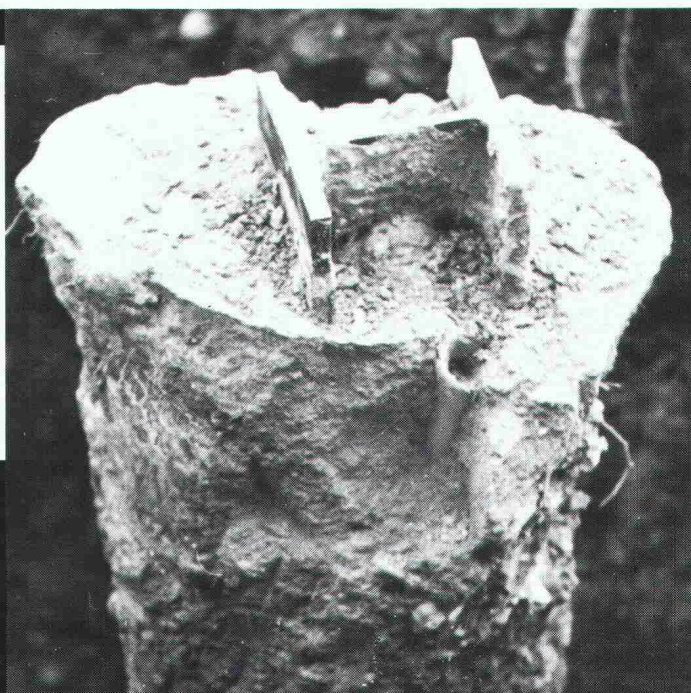
- Mit dem Hochbaukran oder mit Schreit-
bagger ausführbar
- auch auf beengten, schwer zugänglichen
Baustellen möglich
- kein Arbeitsplanum und keine Zufahrt zur
Baugrube nötig
- dank sehr kleiner Installationsaufwendungen
auch für kleine Arbeiten wirtschaftlich.

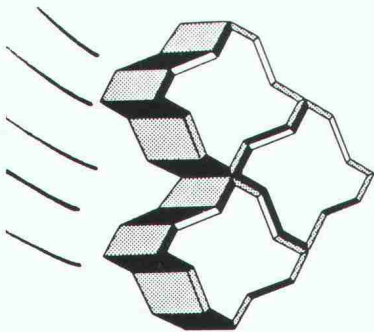
BLESS

Technische
Beratung/Bau-
ausführung:

Neugutstr. 52, 8600 Dübendorf

Bauunternehmung AG Tel. 01/8210085
Zürich - Dübendorf - Aarau - Chur - Grenchen - St. Gallen





Uni-Coloc

Der neue Uni-Verbundstein
mit Ankerverbund

Maschinell verlegbar!

Vorteile:

1. Optimale Verankerung
2. Höchste Belastbarkeit
3. Schnelles Verlegen
4. Geringere Kosten

Dieser Uni-Coloc mit grösster Verbundwirkung kann maschinell, schnell, mühelos und preisgünstig verlegt werden. Ein Kippen und Verkanten des Steins ist auch bei stärkster Beanspruchung unmöglich. – Wirtschaftlich auch bei kleineren Belagsflächen.

Alternative zum Schwarzelag



Uni-Verlegegerät



Lager- und Verladeplatz

Die Verlegegeräte stehen gratis zur Verfügung

Produktion und Verkauf:

VERBUNDSTEIN AG ZÜRICH

Felsenrainstrasse 1, 8052 Zürich
Telefon 01 / 301 39 49

RISS AG
Eisenwarenfabrik, Gesenkschmiede
Drahtseil- und Kettenwerk
Industriestr. 32 Tel. 01/844 11 22 Telex 52421
CH-8108 Dällikon/Schweiz

*Peter,
Unterlagen
anfordern!
wirtschaftlich!
Urs*

Durchstanzen von Flachdecken

➔ DÜBELLEISTEN

Aufstieg- Probleme?

Sie finden viele
Partner, die Ihnen
diese lösen wollen,
aber nur **einen** mit
der **Erfahrung von EDAK** –
dem Spezialisten in
Leichtmetall-Leitern und
Leichtmetall-Rollgerüsten.

Zu beziehen bei Ihrem
Fachhändler oder

EDAK

EDAK AG
Postfach
8201 Schaffhausen



Baumroste aus Gusseisen

von BUDERUS

Baumschutzgitter von FEHR



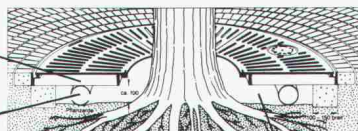
Buderus



- mechanischer Schutz von Stamm und Wurzeln durch selbsttragende Konstruktion
- Deckelsegment ermöglicht einfache Zuführung von Wasser, Nährlösungen und Luft an die Wurzeln
- repräsentatives Design wertet Umgebung auf
- Standardausführung für Geh- und Radwege; mit Unterbaukonstruktion aus Stahl auch geeignet für grössere Belastungen
- lieferbar ab Lager Zürich

Unterbaukonstruktion

Bewässerung



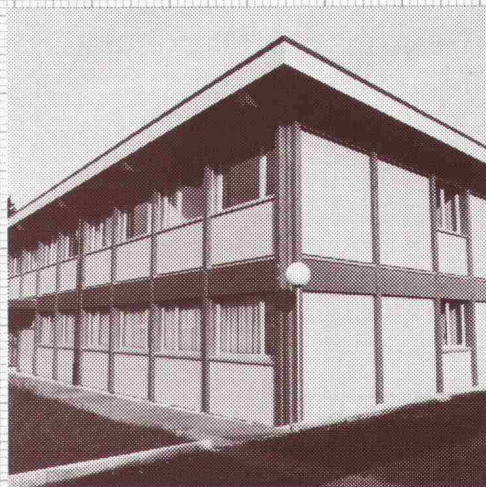
Luftraum

**WERNER
HAGENBUCHER**

Technische Vertretungen Waldegg 1,

8126 Zumikon Telefon 01 301 17 92 Telex 56278

... sofort ... Raumlösungen



Das EDV Bürogebäude für Ringier in Zofingen wurde von **megert** geplant und innerhalb von 4 Monaten bezugsbereit erstellt.

megert - Gebäude lösen Raumprobleme rasch und wirtschaftlich. Es müssen keine bauphysikalischen Kompromisse gemacht werden:

- k-Wert unter 0.4
- 3-fach-Verglasung
- mehrgeschossig

megert baut individuell — den Bedürfnissen entsprechend — aber mit System.

Prüfen Sie unsere Leistungsfähigkeit, kostenlos und unverbindlich.

megert

Megert und Frutiger Holzbau AG

Töpferweg 16 3613 Steffisburg Station
Telefon 033 39 77 77

Bon

- ☐ Ich wünsche Ihre Dokumentation
- ☐ Ich wünsche Ihre persönliche Beratung

Name/Vorname

Firma

Adresse

PLZ/Ort

Telefon

Einsenden an:

megert Megert und Frutiger Holzbau AG

Töpferweg 16, 3613 Steffisburg Station

Stellenangebote

Zur selbständigen Bearbeitung interessanter Bauvorhaben, von Wettbewerben usw. suchen wir einen

Architekten HTL/Hochbauzeichner

Nach sorgfältiger Einarbeitung erwarten wir von unserem neuen Mitarbeiter die Führung eines kleinen Teams.

Rufen Sie uns doch einmal an:

Urs Fischbacher und Partner, Architekten
Shopping-Center 7, 8957 Spreitenbach, Tel. 056/71 23 06

Die bauliche Betreuung unserer Liegenschaften liegt in den Händen des Resorts Bauwesen. Ein menschlich wie fachlich gut eingespieltes Team von Baufachleuten ist zuständig für **Umbauten, Renovationen und Sanierungen** in der ganzen deutschsprachigen Schweiz.

Zur Wiederbesetzung einer frei gewordenen Stelle suchen wir den Kontakt mit einem

BAULEITER

im Alter von 30 bis 35 Jahren. Eine abgeschlossene Lehre als Hochbauzeichner und mindestens 8 Jahre Erfahrung in Projektierung, Bauleitung und administrativer Abwicklung von Bauvorhaben ist Voraussetzung für die sehr selbständige und vielseitige Tätigkeit.

Wir danken im voraus für Bewerbungen mit Lebenslauf, Zeugniskopien und Foto. Vertrauliche Behandlung ist zugesichert.

Migros-Pensionskasse

Personal + Ausbildung
Bachmattstrasse 59, 8048 Zürich
Telefon 01 / 436 81 11

Für die Bearbeitung unserer Bauvorhaben suchen wir einen

Bauzeichner

mit konstruktiven und gestalterischen Fähigkeiten.

Wir erwarten selbständiges Arbeiten und guten Teamgeist.

Wir bieten eine verantwortungsvolle, interessante Tätigkeit.

Auf Ihre kompletten Bewerbungsunterlagen freuen wir uns.

GLP GUHL LECHNER PARTNER ARCHITEKTEN
NEPTUNSTRASSE 20 8032 ZÜRICH

Beton – Es kommt drauf an, was man draus macht

Wir sind ein führendes Unternehmen der Beton-Fertigteileindustrie mit einer breiten Produktpalette.

Nach erfolgreicher Tätigkeit verlässt uns infolge Pensionierung unser

Betontechnologe

Dadurch ist eine anspruchsvolle Stelle neu zu besetzen.

Die Tätigkeit umfasst:

- Führung des Betonlabors
- Qualitätssicherung
- Entwurf und Kontrolle der Betonmischungen unter Berücksichtigung von Verarbeitbarkeit und Wirtschaftlichkeit
- Entwicklungsarbeiten

Wir erwarten:

- Solide Grundausbildung in technisch-naturwissenschaftlicher Richtung
- Erfahrung in der Planung und Ausführung von Betonbauten sind von Nutzen

Ihre schriftliche Bewerbung für diese interessante Dauerstelle wird selbstverständlich diskret behandelt.

Brodbeck AG
Betonelemente und Cementwaren
Hardstrasse 42
4133 Pratteln

 **BRODTBECK**



Flexible Abdichtungen

Mit Optimismus blicken wir in die Zukunft. Die erzielten Resultate erlauben uns das. Wir sehen unsere Chancen und werden sie nutzen. Als Spezialisten flexibler Abdichtungen kennen uns Architekten, Bauherren und Unternehmer seit Jahren. Zur Verstärkung unseres Teams suchen wir einen selbständigen, offenen und nicht zuletzt auch fröhlichen Mitarbeiter.

Technischer Berater im Aussendienst

**für die Kantone TG, SG, AR,
AI, GR und das FL**

Unsere Mitarbeiter sind Verkäufer und Berater. In den erwähnten Gebieten können wir auf langjährige, treue Kunden zählen. Wir erwarten dennoch neue Aktivitäten – vor allem bei Architekten – und daraus neue Erfolge. Nützlich sind Verkaufserfahrung im Investitionsgütersektor oder Kenntnisse im Bauwesen oder... oder... Ihr Wohnsitz wird nicht zuletzt in Ihrem eigenen Interesse im Verkaufsgebiet liegen. Eine umfassende Ausbildung für das Tätigkeitsgebiet ist vorgesehen. Alter: 25–40 Jahre.

Wir verlangen viel. Ein erstes Gespräch mit uns wird Ihnen zeigen, dass auch wir viel zu bieten haben.

Richten Sie Ihre Bewerbungsunterlagen an die
Direktion der

VERBIA AG, Frobürgstrasse 15, 4600 Olten
Telefon 062 / 32 85 85

Fr. Trösch AG

**Isolierglasfabrik, Sicherheitsglaswerk
4922 Bützberg**

Als marktführendes Glasfabrikationsunternehmen stellen wir in 8 Betrieben eine breite Palette von Produkten wie Wärmeschutzisolierung, Sicherheits- und Schallschutzglas usw. für die Anwendungsbereiche

Energiesparen, Sicherheit, Glasarchitektur und Solararchitektur

her.

Für eine neugeschaffene Stellung suchen wir einen

dipl. Architekten ETH

oder

dipl. Ingenieur ETH

als

Beratungsingenieur

Nach gründlicher Einarbeitung übernehmen Sie als Mitarbeiter der Geschäftsleitung die folgenden Aufgaben:

- Koordination von Marketing und Entwicklung sowie Mitarbeit bei der Entwicklung neuer Produkte
- Unterstützung des Marketings durch technische Informationen und Artikel in Fachzeitschriften
- technische Unterstützung des Verkaufs bei Objektberatungen
- Beratung und Weiterbildung unserer Verkaufsabteilungen
- Mitarbeit in externen Fachverbänden und Kommissionen

Ihr Profil:

- technische Ausbildung, die es Ihnen erlaubt, sich rasch die spezifischen Branchenkenntnisse anzueigenen.
- verkaufsgerechtes und unternehmerisches Denken, Verhandlungsgeschick, evtl. Marketing Erfahrung.
- Sprachgewandtheit in D/F/E wäre Ihr Vorteil.

Der Beauftragte, Jürg Wyler, freut sich auf Ihren Kontakt mit der PERSONAL SIGMA SOLOTHURN AG, Tel. 065 / 23 55 66, wo ein diskretes Gespräch nach Vereinbarung jederzeit stattfinden kann.

Wir freuen uns auf Ihre Unterlagen.



Faszination Glas



Personal Sigma Solothurn AG
Zuchwilerstrasse 41, 4500 Solothurn, Telefon 065 - 23 55 66

Zug - Luzern - Chur - St. Gallen - Basel - Zürich - Sursee - Aarau - Bern - Vaduz
Weinfelden - Rapperswil - Solothurn



Ingenieurschule Biel Ecole d'Ingénieurs Bienne

Höhere Technische Lehranstalt des
Staates Bern (HTL)
Ecole Technique Supérieure de l'Etat de
Berne (ETS)



Auf den 1. Oktober 1985 ist an unserer Abteilung **Architektur** die Stelle eines

Dozenten

in **Entwurf und Konstruktion** (Entwurfslehre, Konstruktionslehre und Materialkunde, Semesterarbeit-Begleitung im Entwerfen und Konstruieren) neu zu besetzen.

Einem Architekten mit abgeschlossenem Studium und entsprechender längerer Praxis bieten wir eine selbständige und verantwortungsvolle Tätigkeit. Ein fortgesetzter Kontakt mit der Praxis ist erwünscht. Deshalb wird der Posten mit 16 Wochenlektionen dotiert, was einer $\frac{2}{3}$ vollamtlichen Stelle entspricht.

Der Unterricht muss 2sprachig (deutsch und französisch) erteilt werden.

Interessenten erhalten das Pflichtenheft beim Direktionssekretariat der **Ingenieurschule Biel**, Seevorstadt 103, 2503 Biel (Tel. 032 / 23 43 23).

Anmeldefrist: 31. Mai 1985

Wir suchen zur Ergänzung unseres kleinen Teams einen selbständigen, loyalen

Bauleiter/Bauführer

als Mitarbeiter für interessante Bauaufgaben.

Langjährige Erfahrung in Submission, Offertwesen, örtlicher Bauführung, Kostenkontrolle und Abrechnung sind Voraussetzung, Kenntnisse im Umgang oder Bereitschaft zur Einarbeitung in EDV erwünscht.

Wir bieten ein kollegiales Arbeitsklima mit einem den verlangten Leistungen angemessenen Salär sowie ausgebaute Sozialleistungen.

Wir freuen uns auf Ihre handschriftliche Bewerbung mit den üblichen Unterlagen.

Architekturbüro Gunnar Jauch,
dipl. Architekt ETH/SIA
Forchstrasse 60, 8008 Zürich

Baudirektion des Kantons Zug

Wir suchen einen

Siedlungsplaner

als Mitarbeiter unseres Amtes für Raumplanung.

Wir erwarten eine abgeschlossene Ausbildung in der Raumplanung, vorzugsweise mit einer Grundausbildung in Hochbau/Architektur, eine rasche Auffassungsgabe und Flair für Verhandlungen und rechtliche Fragen. Von Vorteil ist ferner Erfahrung in der öffentlichen Verwaltung.

Der Aufgabenbereich umfasst die Betreuung der Siedlungsplanung auf kantonaler Stufe, insbesondere die Beratung der Gemeinden in siedlungsplanerischen Fragen (Ortsplanung, Bebauungspläne, Arealbebauungen, Ausnahmegewilligungen) und die Betreuung der siedlungsplanerischen Grundlagen der kantonalen Richtplanung.

Wir bieten ein den Leistungen und dem Arbeitsgebiet entsprechendes Gehalt (im Rahmen der kantonalen Besoldungsverordnung), ein gutes Arbeitsklima in einem Team von sechs Sachbearbeitern, gleitende Arbeitszeit sowie eine zentrale Lage unserer Büros.

Weitere Auskünfte gibt gerne das Amt für Raumplanung, Tel. 042 / 25 33 80.

Ihre Offerte mit den üblichen Unterlagen richten Sie an das Amt für Raumplanung, Baarerstrasse 12, 6300 Zug.

Baudirektion des Kantons Zug
Dr. H. Baumgartner, Regierungsrat

FURUHOLMEN

Ing. Thor Furuholmen A/S, Oslo, eine Bauunternehmung im Hoch-, Tiefbau und Offshore tätig, sucht für die neu errichtete Zweigniederlassung in Winterthur einen

Tiefbauingenieur

Aufgaben:

- Akquisition international
- Kalkulation und Offertwesen
- Bau- und Objektleitung

Anforderungen:

- Fachkenntnisse und mehrjährige Erfahrung im Tunnelbau, mit Gewicht auf maschinellem Vortrieb im Hart- sowie Lockermaterial
- Sprachen D/E, evtl. F
- Bereitschaft zu ausgedehnter und weltweiter Reisetätigkeit

Geboten werden:

- angenehme Arbeitsatmosphäre
- gute Besoldung und Sozialleistungen

Gerne erwarten wir Ihre schriftliche Bewerbung mit Unterlagen.

Ing. Thor Furuholmen A/S
Wartstrasse 14, 8400 Winterthur

Mittleres Architekturbüro in Winterthur sucht einen

Entwurfs-Architekten ETH oder HTL

Der Bewerber muss in der Lage sein, alle anfallenden Projektierungsarbeiten nach neuzeitlichen Gesichtspunkten absolut selbständig, aufgrund gegebener Rahmenbedingungen, zu präsentieren. Es müssen technisch sowie auch wirtschaftlich realisierbare Lösungsvarianten, ästhetisch ansprechend, vorgelegt werden.

Wir erwarten praktische Berufserfahrung, eine dynamische Wesensart, Belastbarkeit, Führungsqualifikationen und Verhandlungsgeschick. Mitwirken bei der Akquisition ist erwünscht.

Wir bieten eine vielseitige, interessante und mit weitgehender Eigenverantwortlichkeit ausgestattete Arbeit, leistungsgerechtes Gehalt und zeitgemässe Sozialleistungen.

Eine spätere Übernahme des Büros wird erwünscht!

Wenn Sie an dieser anspruchsvollen Tätigkeit interessiert sind, senden Sie Ihre kompletten Bewerbungsunterlagen an:

Bühler + Hurter, Architekten
Breitestrasse 28, 8400 Winterthur

Für die Leitung der Abteilung Ausführungsplanung suchen wir einen

Chef-Projektleiter

mit Erfahrung auf dem Gebiet des Wohn- und Industriebaues.

Der Tätigkeitsbereich umfasst die technisch-planerische Abwicklung sämtlicher Bauvorhaben, in Zusammenarbeit mit anderen Abteilungen, sowie die Mitwirkung bei der Akquisition.

Wir erwarten praktische Berufserfahrung, eine dynamische Wesensart, Verhandlungsgeschick, Belastbarkeit und Führungsqualifikationen.

Wir bieten eine verantwortungsvolle, abwechslungsreiche Tätigkeit und leistungsorientiertes Gehalt.

Auf Ihre kompletten Bewerbungsunterlagen freuen wir uns.

GLP GUHL LECHNER PARTNER ARCHITEKTEN
NEPTUNSTRASSE 20 8032 ZÜRICH

Unsere Unternehmung bearbeitet in der Schweiz und im Ausland anspruchsvolle Planungs-, Studien-, Projektierungs- und Bauleitungsaufgaben.

Zur Erweiterung unserer Gruppe für Spezialaufgaben im Bereich der Sicherheits- und Schutzplanung suchen wir einen jungen, aufgeschlossenen

dipl. Bauingenieur ETH

Einem Bauingenieur, der seine Ausbildung kürzlich abgeschlossen hat und eventuell wenige Jahre Berufserfahrung mitbringt, bieten wir die Möglichkeit, in eine vielseitige Aufgabe hineinzuwachsen.

Interessenten, die eine unkonventionelle und langfristig anspruchsvolle Tätigkeit suchen, bitten wir, telefonisch oder mittels Kurzbewerbung mit unserem Herrn Th. Schneider in Verbindung zu treten.

ErnstBasler&Partner

Ingenieure und Planer AG Forchstrasse 395 CH-8029 Zürich
Telefon 01-55 77 55 Telex 53527 ebp ch



Wir suchen einen jüngeren, initiativen

Architekten/ Architekturhistoriker

als Mitarbeiter für unser Team.

Der Aufgabenbereich umfasst die selbständige Betreuung von Restaurierungen in der ländlichen Denkmalpflege, Beratungen und Mitberichte zu Ortsbildfragen, Dokumentation in der bauhistorischen Technologie und Bauernhausforschung.

Voraussetzung ist ein abgeschlossenes Hochschulstudium als Architekt, Kunsthistoriker oder eine gleichwertige Ausbildung. Erfahrung in denkmalpflegerischer Praxis ist erwünscht.

Stellenantritt auf 1. Juni 1985 oder nach Vereinbarung, Besoldung nach kantonalem Dekret.

Nähere Auskünfte erteilen Herr Mischler (031/64 49 16) und Herr Flückiger (64 47 02).

Bewerbungen mit den üblichen Unterlagen (Lebenslauf, Zeugnisse, Foto) sind bis 20. April 1985 zu senden an:

Direktion der Landwirtschaft des Kantons Bern
Stelle für Bauern- und Dorfkultur
Münstergasse 32, 3011 Bern

Kanton St. Gallen – Baudepartement

Das Baudepartement sucht einen

Vorsteher des Amtes für Wasser- und Energiewirtschaft

Der bisherige Stelleninhaber übernimmt leitende Aufgaben in der Privatwirtschaft. – Das Amt für Wasser- und Energiewirtschaft zählt 70 Mitarbeiter und ist unmittelbar dem Vorsteher des Baudepartementes, Regierungsrat Dr. Willi Geiger, unterstellt. Der Vorsteher des Amtes für Wasser- und Energiewirtschaft, dem ein kleiner Stab zur Verfügung steht, führt und koordiniert die Tätigkeiten der Abteilungen Gewässerschutz, Gewässernutzung, Wasserbau, Rheinbau und Energie. Das Schwinggewicht der Aufgaben gilt dem Umweltschutz und der sorgfältigen Abwägung der beteiligten öffentlichen und privaten Interessen.

Diese anspruchsvolle, angemessen dotierte Position erfordert eine abgeschlossene Hochschulbildung, vorzugsweise als Bauingenieur. Vorausgesetzt werden Organisations- und Verhandlungsgeschick, Verständnis für rechtliche Fragen und mehrjährige Erfahrung in leitender Funktion. Kenntnisse in den Bereichen Gewässerschutz oder Wasserbau sind von Vorteil. Stellenantritt nach Vereinbarung.

Interessenten und Interessentinnen richten ihre Bewerbung an Regierungsrat Dr. Willi Geiger, Vorsteher des Baudepartementes, Lämmlisbrunnenstrasse 54, 9001 St. Gallen. Weitere Auskunft erteilt gern lic. rer. publ. Guido Germann, Departementssekretär (Tel. 071 / 21 30 01).

Gesucht

erfahrener Bauleiter/Bauführer

mit HTL-Ausbildung oder vieljähriger Baupraxis, für die Bearbeitung von Um- und Neubau-Aufträgen.

Eintritt so bald wie möglich.

Gerne erwarte ich Ihre handschriftliche Bewerbung.

Artur Schwerzmann, Architekt HBK,
Eschfeldstrasse 2, 6312 Steinhausen, Tel. 042 / 36 47 47



Wir suchen nach Luzern

jüngerer dipl. Bauingenieur ETH

für Planung und Projektierung von Bahnanlagen.

Voraussetzungen sind, neben guten technischen Kenntnissen, einige Jahre Praxis, Interesse an Organisationsfragen und modernen Managementmethoden.

Einsatzbereite, kontaktfreudige Persönlichkeiten mit Sinn für Zusammenarbeit, Interesse an einem breitgefächerten Aufgabengebiet und Freude an organisatorischen Aufgaben senden ihre handschriftliche Bewerbung mit den üblichen Unterlagen bis 15.4.85 an:

SBB, Bauabteilung Kreis II
6002 Luzern



Zur Mitarbeit bei interessanten Ingenieur-
aufträgen suchen wir einen jungen

Tiefbauzeichner

Eintritt sofort oder nach Vereinbarung.



BSB
Bauingenieur- und Vermessungsbüro
Beer Schubiger Benguerel & Partner
Hauptstrasse 22, 4562 Biberist
Telefon 065 / 32 13 31

Für jüngeren, eher auf die praktische Seite des Ingenieur-
wesens tendierenden

Ingenieur HTL

mit einer Schwäche für den Umgang mit dem Computer bie-
ten wir vielseitige Aufgaben.

Wir sind ein mittleres Ingenieurbüro in unmittelbarer Nähe
der Stadtgrenze Zürich, bearbeiten Projekte im Spezial-
tiefbau, Bahnbau, Tunnelbau; führen Messungen und Ver-
messungen aller Art durch und sind mit Bauleitungen be-
schäftigt.

Wenn Sie unkonventionelle Aufgaben lieben und nichts
gegen Auswärtseinsätze zu manchmal ungewohnter Zeit
(Nachtschichten) einzuwenden haben, so senden Sie doch
Ihre Unterlagen oder rufen Sie uns an.

Ingenieurbüro W. Galli, 8152 Glattbrugg
Industriestrasse 57, Telefon 01 / 810 30 57



Unser junges, erfolgreiches Bauteam braucht Verstärkung. Wir
realisieren grössere Hotels, Wohnsiedlungen und Gewerbe-
bauten.

Für unsere Überbauungen in der Region Zürich suchen wir

BAUFÜHRER

etwa 25 bis 35 Jahre, Schweizer Bürger, für Submissionen, ört-
liche Bauführungen und Rechnungswesen.

Es erwartet Sie ein aufgestelltes Mitarbeiter-Team, ein Arbeits-
platz mit allen modernen technischen Hilfsmitteln, angenehme
Arbeitsbedingungen sowie zeitgemässe Sozialleistungen.

Wir freuen uns auf Ihre Bewerbung.

Fritz Kündig, Lagerstrasse 14, 8600 Dübendorf
Telefon 01 / 820 22 20

Für die Bearbeitung interessanter Bauvorhaben im Raume Bern und im Berner Oberland suchen wir einen jüngeren

BAULEITER

mit einigen Jahren Erfahrung in der Bauleitung. Wenn es Ihnen Freude macht, in einem jungen, dynamischen Team zu arbeiten und Ihnen das Berner Oberland als Arbeitsort zusagt, so melden Sie sich doch mit den üblichen Unterlagen bei:

HMS, Hofer Meyer Sennhauser
Architekten und Planer AG
Schoneggstrasse 21, 3700 Spiez

Wir suchen in kleineres Ingenieurbüro, mit Arbeitsgebiet im Zürcher Unterland, jüngeren, initiativen

Bauingenieur ETH oder HTL

für die selbständige Bearbeitung von kommunalen Tiefbauten und Wasserversorgungsanlagen.

Geboten wird angenehmes Arbeitsklima, gute Entlohnung und die üblichen Sozialleistungen.

Handschriftliche Bewerbungen mit Zeugnissen und Referenzangaben sind erbeten an:

Ingenieurbüro E. Werner
Lindenweg 6, 8153 Rümlang, Tel. 01 / 817 04 86

Gesucht! Zur Bearbeitung sehr interessanter Bauvorhaben (u.a. Sektor Denkmalpflege) sowie als Stellvertreter des Büroinhabers suchen wir für unser Architekturbüro im Kanton Uri

Bauleiter evtl. Architekten HTL

Erfahrung in Kostenvoranschlag, Devisierung, Bauleitung. Dauerstellung, individuelle Arbeitsbedingungen, spätere Partnerschaft/Beteiligung möglich.

Kontaktnahme bitte unter Chiffre SIA 263 an IVA AG, Postfach, 8032 Zürich.

Für die planliche Bearbeitung interessanter Bauaufgaben suche ich jüngeren

Hochbautechniker

oder

Hochbauzeichner

In einem kleineren Architekturbüro am Zürichsee finden Sie eine vielseitige und selbständige Tätigkeit.

Ernst Keller, Architekt HTL
Laubstenstrasse 23, 8712 Stäfa, Telefon 01 / 926 22 31

Wir, eine 8er-Gruppe, suchen für die Mitarbeit an zeitgemässen Bauten

Architekt(in) ETH/HTL + Bauzeichner(in)

oder gleichwertig ausgebildete Fachpersonen, die uns für einige Jahre/Monate mithelfen, die weitgehend ganzheitlich projektierten Bauten zu realisieren. Wir bauen für den Bund, die Gemeinden, Genossenschaften und Private, unter anderem eine Hangbebauung mit 30 WE, Mehrzweckhallen, Alten- und Behindertenheime, Reihenhäuser und -siedlungen, auch für Selbstbau, zentrales Schulungsgebäude, MFH-Überbauung als Quartierzentrum usw. Ihre Bewerbung erwartet:

Frei Architekten und Planer, Robert Frei
Widacherstrasse 4a, 5416 Kirchdorf, Telefon 056 / 82 27 77

Stellengesuche

Bauingenieur HTL

ortsungebunden, 28jährig, mit vierjähriger Erfahrung als Projektleiter von Massivbauten des Hoch- und Tiefbaus sucht neuen, verantwortungsvollen Wirkungskreis. Ich wäre auch bereit, mich in einen neuen, anspruchsvollen Aufgabenbereich einzuarbeiten.

Offerten unter Chiffre SIA 255 an IVA AG, Postfach, 8032 Zürich.

Dipl. Architekt ETH

(43) mit langjähriger Erfahrung vor allem im Spital-, Heim- und Wohnungsbau; besonders im Entwerfen sowie in Ausführungsplanung ausgewiesen, sucht als Mitarbeiter in einem Architekturbüro im Raum Zürich anspruchsvolle Projektierungsaufgaben.

Offerten sind erbeten unter Chiffre SIA 264 an IVA AG, Postfach, 8032 Zürich.

Diverses

Zu verkaufen

infolge Umrüstung des eigenen Instrumentariums

elektron. Distanzmesser Wild DJ3

inkl. 2 Einprismenreflektoren

zu Fr. 3000.-

Sekundentheodolith Kern DKM2A

(mit Verbindungsteil für DJ3)

zu Fr. 4000.-

Beide Instrumente sind hundertprozentig in Ordnung und unfallfrei.

E. Knecht, Ingenieur- und Vermessungsbüro AG
Rigistrasse 37, 6340 Baar ZG, Tel. 042 / 31 72 66

Baumeisterarbeiten

Infolge Terminverschiebung können wir kurzfristig Bauaufträge ausführen. Einfamilienhäuser, Umbauten, Fassadengerüste und Renovationen sowie auch alle Kundenmaurerarbeiten. Beste Referenzen vorhanden.

H. Rahm AG, Bauunternehmung
Alte Mühlackerstrasse 44, 8046 Zürich, Telefon 01 / 57 77 66

Architekturbüro

verfügt über freie Kapazität

Bitte schreiben Sie uns unter Chiffre SIA 252 an IVA AG, Postfach, 8032 Zürich.

Hersteller von

Anschweiss-Angeln (-Scharnieren)

für Export-Auftrag gesucht.

M. Ryti, St. Gallerstr. 91a, 9320 Arbon, Tel. 071 / 46 69 58

Inserate bitte frühzeitig aufgeben!



STADT LUZERN

Die Stadt Luzern, vertreten durch die Baudirektion, veranstaltet einen

öffentlichen Ideenwettbewerb

zur Erlangung von städtebaulichen Entwürfen für das

Löwenplatzareal/ Kulturzentrum Panorama

Erwartet werden Vorschläge zur Gestaltung des Löwenplatzes und der angrenzenden Bauten, insbesondere der Liegenschaft Panorama zur Aufnahme eines Kulturzentrums.

Teilnahmeberechtigt sind Architekten und Planer, welche seit dem 1. Januar 1984 in der Schweiz ihren Wohn- oder Geschäftssitz haben. Die Preissumme beträgt, inkl. Ankäufe, Fr. 120 000.-

Abgabetermin: 16. September 1985

Anmeldungen für die Teilnahme sind bis zum 25. Mai 1985 schriftlich an die Baudirektion der Stadt Luzern, Stadtarchitekt, Stadthaus, Hirschengraben 17, 6002 Luzern, zu richten. Vorgängig ist eine Depotgebühr von Fr. 400.- zu hinterlegen, zahlbar auf das PC-Konto 60-332, Kto. 69106.581.1 Stadtkasse Luzern (Vermerk: Ideenwettbewerb Löwenplatzareal).

Das Wettbewerbsprogramm ist ab 1. April 1985 im Planaufgabebüro 315, Stadthaus, zur Einsicht aufgelegt und kann dort kostenlos bezogen werden.

Baudirektion der Stadt Luzern

NACHDIPLOMSTUDIUM ENERGIE

Energienutzungstechnik, Energiespartechnik, Energiebewusstes Bauen, Wärmetechnische Gebäudesanierung, Energie im Betrieb.

Voraussetzung: HTL- oder ETH-Diplom einer der folgenden Fachrichtungen:

- Architektur
- Bauingenieurwesen
- Elektrotechnik
- Maschinenbau
- Heizung-, Lüftungs- und Klimatechnik
- Siedlungsplanung
- Vermessungswesen
- Chemie

Anmeldung: bis 14. Juni 1985

Beginn: 11. November 1985

Dauer: 2 Semester (40 Unterrichtswochen)

Auskunft: Ingenieurschule beider Basel (HTL)
Gründenstrasse 40, 4132 Muttens
Telefon 061 / 61 42 42

Kursleiter: Werner Traber, dipl. Ing. ETH

Spezialisiertes Architekturbüro sucht für

Auslandexpansion

einen dynamischen Partner (GU, GP, Ingenieurbüro usw.)
Interessante Perspektive vorhanden.

Zuschriften unter Chiffre SIA 265 an IVA AG, Postfach, 8032 Zürich.

Ständige Wiederholung

*verschafft Ihren Inseraten
die erforderliche Wirkung!*

Stellen- und Gelegenheits-Anzeigen

Tarif

Stellenangebote und Ausschreibungen				Ermässigter Preis für Stellengesuche	
1/1-Seite	185×260 mm	Fr. 1440.—	1/6-Seite	90×84 mm	1/12-Seite 90×40 mm Fr. 140.—
1/2-Seite	90×260 mm			185×40 mm	Fr. 300.—
	185×128 mm	Fr. 760.—	1/8-Seite	90×62 mm	1/16-Seite 90×29 mm Fr. 103.—
1/3-Seite	90×172 mm	Fr. 520.—		185×29 mm	Fr. 230.—
1/4-Seite	90×128 mm		1/12-Seite	90×40 mm	Fr. 165.—
	185×62 mm	Fr. 400.—			1/24-Seite 90×21 mm Fr. 75.—

Chiffregebühr Fr. 7.—, Ausland Fr. 10.—

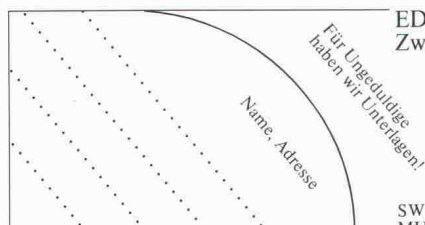
Für Stellengesuche wird Vorauszahlung verlangt.

Anzeigenschluss: Mittwoch der Vorwoche, 10 Uhr

IVA AG für internationale Werbung, 8032 Zürich
Mühlebachstrasse 43, Tel. 01 / 251 24 50, PC 80-32735

Filiale:
1004 Lausanne, Pré-du-Marché 23
Tel. 021 / 37 72 72

00-b



EDV für das Bauwesen · EDV-Gesamtlösungen · Software-Erstellung · Computergrafik
Zwinglistrasse 21, CH-8026 Zürich, Telefon 01-241 33 22

Lesen Sie die Informationen über Computer im Bauwesen im Schweizer Ingenieur und Architekt
Nr. 7, 17, 25, 36, 41 und 51/52.

SWISSBAU 5.—10.2.
MUBA Basel

MICRO COMP 27.—30.3.
Kunsthaut Luzern

LOGIC 10.—13.4.
ZÜSPA Zürich

SWISSDATA 10.—14.9.
MUBA Basel

**data
grafik
ag**

Braas-Betonziegel

Sofort lieferbar!



Frankfurter Pfanne, besandet
FPS schiefergrau



Frankfurter Pfanne, besandet
FPS braun



Frankfurter Pfanne, besandet
FPS rot



Frankfurter Pfanne, glatt
FP rot



Frankfurter Pfanne, glatt
FP dunkelgrau



Frankfurter Pfanne, glatt
FP braun



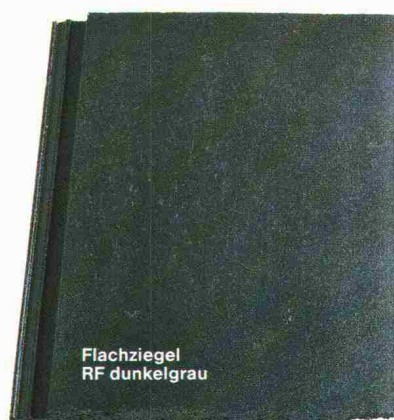
Römer Pfanne, glatt
RÖP braun



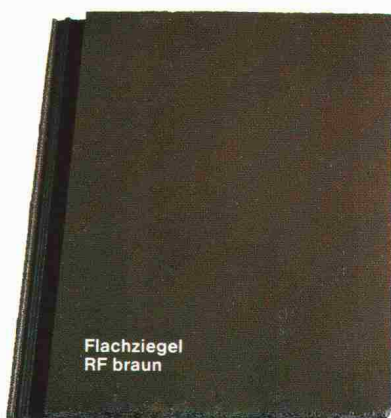
Römer Pfanne, glatt
RÖP antik



Römer Pfanne, glatt
RÖP rot



Flachziegel
RF dunkelgrau



Flachziegel
RF braun

Betonziegel AG

Zürcher Ziegeleien, Zürich
Telefon 01 / 468 21 11

J. Schmidheiny & Co. AG
Telefon 071 / 22 32 62

Baustoffe AG Chur, Chur
Telefon 081 / 24 46 46

BTR Prébéton SA, Crissier
Telefon 021 / 34 97 21

Agentur Tessin
S. Merotto, Lugaggia/TI
Telefon 091 / 91 34 32

Keller AG, Ziegeleien
Pfungen
Telefon 052 / 31 10 21

Keller AG, Ziegeleien
Verkaufsbüro Bern
Münchenbuchsee
Telefon 031 / 86 11 68

Verkauf Zentralschweiz
Zürcher Ziegeleien
Verkaufsbüro und Lager
Ziegelei Inwil
Telefon 041 / 89 17 77

Verkaufsstelle der Schweizer
Ziegelindustrie in Aarau
Telefon 064 / 22 15 88

Kilcher **Lager**

vermeiden

**Bau
risse**

F. KILCHER AG CH-4565 Rechterswil