

Zeitschrift: Schweizer Ingenieur und Architekt
Herausgeber: Verlags-AG der akademischen technischen Vereine
Band: 103 (1985)
Heft: 11

Werbung

Nutzungsbedingungen

Die ETH-Bibliothek ist die Anbieterin der digitalisierten Zeitschriften auf E-Periodica. Sie besitzt keine Urheberrechte an den Zeitschriften und ist nicht verantwortlich für deren Inhalte. Die Rechte liegen in der Regel bei den Herausgebern beziehungsweise den externen Rechteinhabern. Das Veröffentlichen von Bildern in Print- und Online-Publikationen sowie auf Social Media-Kanälen oder Webseiten ist nur mit vorheriger Genehmigung der Rechteinhaber erlaubt. [Mehr erfahren](#)

Conditions d'utilisation

L'ETH Library est le fournisseur des revues numérisées. Elle ne détient aucun droit d'auteur sur les revues et n'est pas responsable de leur contenu. En règle générale, les droits sont détenus par les éditeurs ou les détenteurs de droits externes. La reproduction d'images dans des publications imprimées ou en ligne ainsi que sur des canaux de médias sociaux ou des sites web n'est autorisée qu'avec l'accord préalable des détenteurs des droits. [En savoir plus](#)

Terms of use

The ETH Library is the provider of the digitised journals. It does not own any copyrights to the journals and is not responsible for their content. The rights usually lie with the publishers or the external rights holders. Publishing images in print and online publications, as well as on social media channels or websites, is only permitted with the prior consent of the rights holders. [Find out more](#)

Download PDF: 25.01.2026

ETH-Bibliothek Zürich, E-Periodica, <https://www.e-periodica.ch>

Lentolit-Putzsystem.

Die bessere Lösung. Von Rigips/Gips-Union

Jedes gute Mauerwerk wird mit dem richtigen Putzsystem noch besser. Sowohl innen wie aussen. Diese Erkenntnisse hat Rigips/Gips-Union schon lange berücksichtigt. Deshalb wurde das Lentolit-Putzsystem wohl im Labor entwickelt, aber in der Praxis erprobt, seit Jahrzehnten. Und deshalb ist Lentolit zur Nr. 1 geworden.

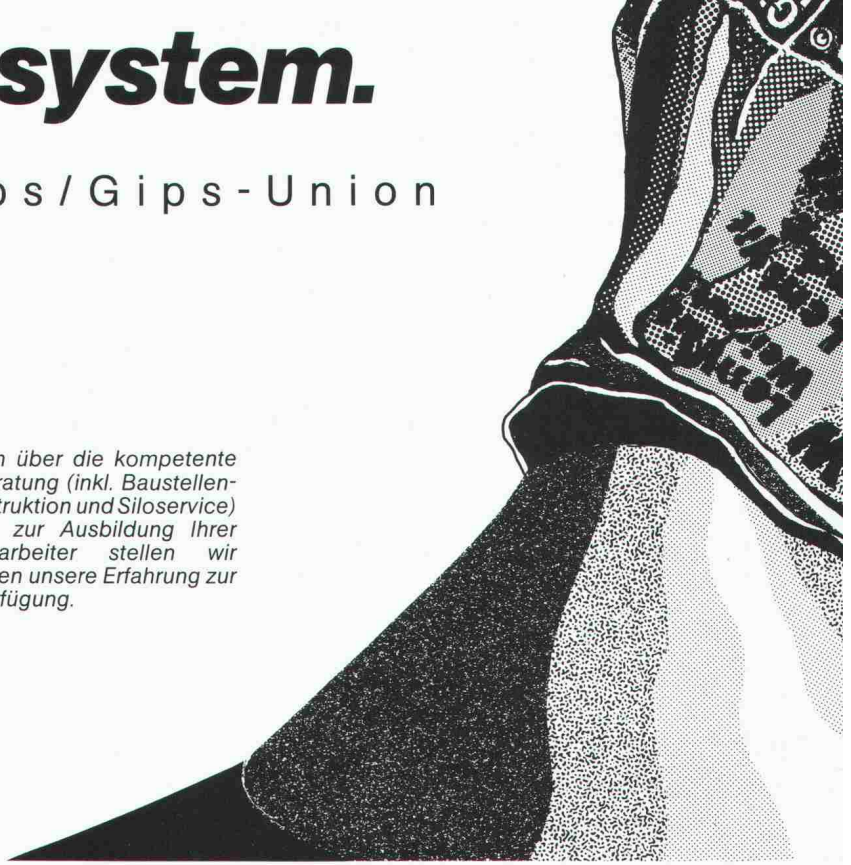
Dank der mineralischen Basis gewährleistet das Lentolit-Putzsystem ein angenehmes und natürliches Wohnklima.

Die verschiedenen Zusammensetzungen:

- reiner Gips
- Gips-Kalk-Sand
- Kalk-Sand
- Zement-Kalk-Sand

in der bewährten Schweizer Qualität erfüllen alle geforderten Anwendungsnormen. Innen wie aussen. Rigips/Gips-Union bietet Ihnen jedoch nicht nur ein aufeinanderabgestimmtes Putzsystem an, sondern auch einen fachmännischen Kundenservice: Von den technischen Unterla-

gen über die kompetente Beratung (inkl. Baustelleninstruktion und Siloservice) bis zur Ausbildung Ihrer Mitarbeiter stellen wir Ihnen unsere Erfahrung zur Verfügung.



Gips-Union AG Talstrasse 83 Postfach 8021 Zürich 01-211 51 40

Verkaufsbüro Zürich Talacker 50 8001 Zürich 01-211 75 75

Verkaufsbüro Thun Frutigenstrasse 62 3604 Thun 033-36 04 22

Bureau de vente Yverdon, Gasparin 5 Case postale 1401 Yverdon 024-21 89 57

Rigips® Gips-Union
Lentolit



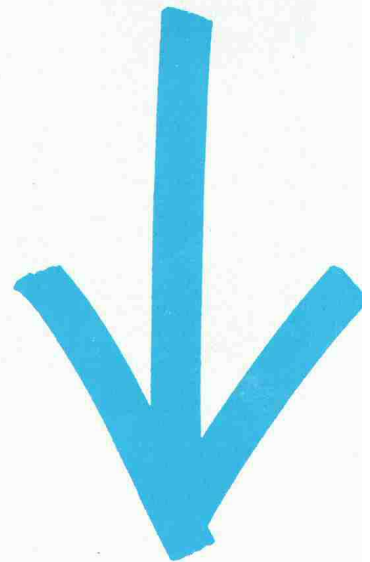
RISS AG
Eisenwarenfabrik, Gesenkschmiede
Drahtseil- und Kettenwerk
Industriestr. 32 Tel. 01/844 11 22 Telex 52421
CH-8108 Dällikon/Schweiz

Durchstanzen von Flachdeckern



DÜBELLEISTEN

ucm



Wir möchten mehr über das Lentolit-
Putzsystem erfahren.

- ☐ Bitte beraten Sie uns.
☐ Schicken Sie uns Unterlagen.

Name, Adresse, Tel. Nr.

Rigips/Gips-Union AG, Postfach, 8021 Zürich

Rigips® Gips-Union
Lentolit

Unfälle sind oft gleitig passiert!

Die allermeisten Fussböden müssen glatt sein, damit man sie gut reinigen kann. Aber oft sind sie einfach zu glitschig. Genau deshalb hat INERTOL die neue rutschhemmende Fussbodenbeschichtung mit geringer Verschmutzungsneigung ICOSIT 7530 entwickelt. Maler oder Kunststoff-Verarbeiter können diese lösungsmittelarme Bodenbeschichtung problemlos applizieren. Und die Putzquipe ist dankbar, denn sie kann diese Flächen künftig genauso einfach reinigen. ICOSIT 7530 ist eine extrem widerstandsfähige Bodenbeschichtung. Deshalb ist es genau das Richtige für Garagen, Zivilschutzanlagen, Waschküchen, Keller, Grossküchen, Wäschereien, Autowaschanlagen usw.



BUESS + STILLHARD

ICOSIT 7530 ist eine echte Neuheit in der Fussbodentechnik.

Diese Bodenbeschichtung verbindet Rutschfestigkeit und einfache Reinigung mit hoher mechanischer Widerstandsfähigkeit. ICOSIT sorgt dafür, dass Sie auf dem Boden bleiben.



INERTOL AG

Bautenschutzchemie, Hegmattenstrasse 15
8404 Winterthur, Telefon 052/27 77 77

Coupon

- ☐ Mehr Info über ICOSIT 7530? Ja, natürlich.
- ☐ Die INERTOL-Dokumentation über Industriefussböden? Ja, natürlich.
- ☐ Tatsächlich, im Moment haben wir ein Problem mit Fussböden. Bitte rufen Sie uns an.

Firma: _____ Strasse: _____

PLZ/Ort: _____ Telefon: _____

Zuständig: _____

Coupon einsenden an Inertol AG, Hegmattenstrasse 15, 8404 Winterthur.

SIA

Gehen Sie bei der Wärmedämmung auf's Ganze.



Mit dem Styrofoam Plan.

Jetzt brauchen Sie nur noch den Styrofoam* Plan, um sich für die richtige Wärmedämmung zu entscheiden. Für das Dach, die Fussböden, die Wände und den Erdbereich.

Styrofoam ist extrudierter Polystyrol-Hartschaum mit einer geschlossenen Zellstruktur. Das bedeutet hervorragende Dämmwirkung, praktisch keine Wasseraufnahme und hohe mechanische Festigkeit. Einfacher gesagt, Styrofoam hat die beste Kombination aller Eigenschaften, die Sie für eine dauerhafte Wärmedämmung brauchen.

Mit dem Styrofoam Plan ist

es für Sie ganz einfach, die richtige Type und Grösse der Wärmedämm-Platten auszuwählen. Diese Broschüre zeigt Ihnen die Vielzahl der Möglichkeiten. Sie sollten sie noch heute anfordern.



Ich möchte mehr wissen über den Styrofoam Plan.
Mein Einsatzbereich für Styrofoam:

Name:

Firma:

Adresse:

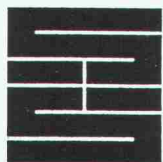
Tel.:

Bitte einsenden an:
Dow Chemical Europe S.A.
Badenerstrasse 170, 8036 Zürich

Styrofoam wird in der Schweiz vertrieben durch die WANCOR AG, Regensdorf, Bern und Muttenz.



*Warenzeichen –
The Dow Chemical
Company



Schaffroth & Späti AG

Asphalt- und Bodenbeläge

8403 Winterthur

Telefon 052 / 29 71 21

Gegründet 1872

Flachdachbeläge jeder Art

Gussasphalt für Isolationen und Strassen

Spenglerarbeiten

Nacophalt-Hartgussasphaltböden

Linolith-Industriebodenbeläge

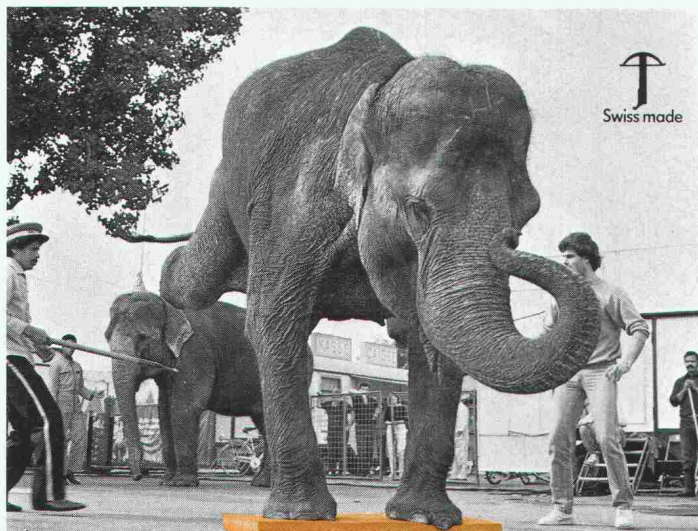
seit 50 Jahren bewährt

Zimmerli-Hartbetonböden

für Autogaragen, Rampen usw.

REPOXIT-Kunstharzböden

in diversen Farben, 2 bis 7 mm stark



Swiss made

Der Elefant Tima des Zirkus Knie beim Druckfestigkeits-Test mit der neuen Dämmplatte LURO HDF.

Das leichteste Material trägt das schwerste Gewicht!

Exklusiv von ISOVER-Vetroflex:
LURO HDF eine neue Dämmplatte
von optimaler mechanischer
Druck- und Zugfestigkeit.
Mit garantierten Werten von 0,01
bis 0,1 N/mm² – je nach Plattentyp
– ist LURO HDF besonders geeignet
für Flach- und Steildächer sowie
für stark belastete Böden.

Verlangen Sie unsere ausführliche
Dokumentation.



FIBRIVER
Gewerbestrasse
8155 Niederhasli/ZH
Tel. (01) 850 24 44

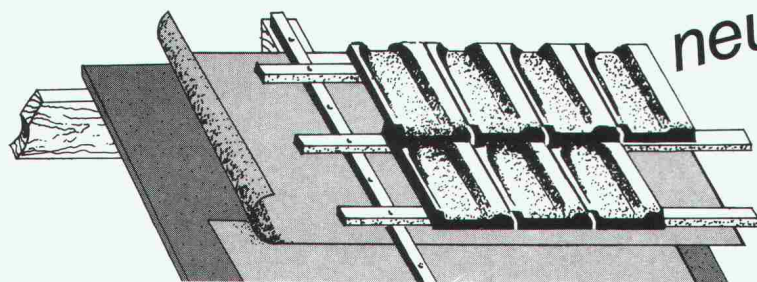
Rutz

**frei-
stehende
Stahl-
kamine**

aus doppel-
wandigem
Chromnickel-
stahl,
geschweisst,
EMPA-
geprüft.

Rutz Kaminbau AG
Postfach
8153 Rümlang, Wibachstr. 3,
01/817 13 11

tegubit[®] Die Unterdachbahn zur Verlegung auf Schalung und Wärmedämmung.



ermöglicht ein fugenloses, wasserdichtes, dampfdurchlässiges
und atmungsaktives Unterdach.
Bitte Prospekt und Preisliste verlangen.

tegum

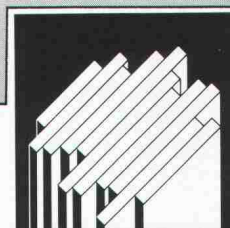
Weitere Bezugsquellen auf Anfrage

Tegum AG
8570 Weinfelden
Tannenwiesenstr. 11
072 211 777

Fabrikation und
Vertrieb von
techn. Artikeln

Deutsche Naturwerkstein-Tage 1985

Nürnberg 6.-9. Juni 1985



- Treffpunkt der deutschen und europäischen Naturwerkstein-Wirtschaft
- Umfassende Fachinformation für Architekten und Bauplaner
- Pflichtprogramm für Restauratoren und Denkmalpfleger

Fachausstellung

Über 200 Aussteller präsentieren Naturwerkstein als Rohblock, Halbfabrikat und Fertigprodukt · Maschinen und Werkzeuge · Fördertechnik, Transport und Verpackung · Produkte und Verfahren zur Pflege, Erhaltung, Konservierung und Restaurierung · Grab- und Denkmalgestaltung

Fachtagung

Spezialveranstaltungen für Architekten und Bauplaner, Bausachverständige, Naturwerkstein-Betriebe, Steinmetzen, Restauratoren und Denkmalpfleger

Sonderschauen

Deutscher
Naturwerkstein-Preis
1985

Weitere Informationen:

Handelskammer
Deutschland-Schweiz

Talacker 41
CH-8001 Zürich

☎ 01/2213702
☐ 812684 deha.ch



Management der Strassenerhaltung

Die ständige Zunahme der Verkehrsbelastung auf unserem Strassennetz gilt als wichtigste Ursache der künftigen Intensivierung der Erhaltungsmassnahmen. Den Strassenbauverwaltungen fehlten jedoch die notwendigen Entscheidungsgrundlagen, welche die verschiedenen Aspekte der Technik, Wirtschaftlichkeit und Umwelt berücksichtigen.

Die Einführung von Systemen, welche diesbezüglich eine optimale Strategie der Strassenerhaltung anstreben (Pavement-Management-Systeme) gilt als grosser Schritt in dieser Richtung.

Dieses Buch ist eine Synthese von Untersuchungen zur Strassenerhaltung, wie sie für die schweizerischen Autobahnen angestellt wurden. Unter Verwendung der Prinzipien des Systems Engineering entstand daraus

das hier vorgestellte System zur Erhaltung der Strassen.

Die Erarbeitung eines umfassenden Zielsystems, das Ermitteln der Einflussfaktoren des Strassenzustandes, das Formulieren der Ansätze zur Durchführung von Vergleichsuntersuchungen bilden weitere Schwerpunkte dieses Buches. Ferner die Fragen der Strassen-Datenbank sowie Empfehlungen für durchzuführende Forschungsarbeiten. Ein Fallbeispiel im Anhang hilft, die Effizienz einer Erhaltungsstrategie nachzuweisen.

- Besonders empfohlen für alle potentiellen Entscheidungsträger in Strassenbauverwaltungen und Ingenieurbüros. Wichtig aber auch für Politiker und nicht zuletzt für die Studierenden des Bauingenieurwesens.

A.A. Rafi, 223 Seiten, Abb., Tab., Stichwortverzeichnis, brosch., laminiert, Fr. 69.-

Neu

**verlag
industrielle
organisation**

Zürichbergstrasse 18
CH-8028 Zürich
Telefon 01/47 08 00

Senden Sie mir fest mit Rechnung

_____ Expl. Rafi: «Management der Strassenerhaltung»

Name/Firma: _____

Adresse: _____

PLZ/Ort: _____

Datum/Unterschrift: _____





reposit ... immer eine Länge voraus **fugenlose Bodenbeläge auf Epoxidharzbasis**

für: alle industriellen Bauten – Zivilschutzanlagen – Garagen – Labors
– Garderoben – Schulhäuser – öffentliche Bauten usw.

- Mörtelbeläge – Giessbeläge – Versiegelungen – Imprägnierungen auf Unterlagen aus:
- Beton – Steinholz – Asphalt
- Repoxit für:
- Neubauten – Umbauten – Renovationen

REPOXIT AG

Pflanzschulstrasse 28

8403 Winterthur

Telefon 052 - 29 79 05

Was Elektro-Winkler mit »confotherm«-Heizkabel alles für Sie machen kann.

Es ist erstaunlich, wie vielseitig und vorteilhaft die Anwendung von **confotherm** in der Praxis ist. So wie Elektro-Winkler mit Heizkabel z.B. Fussbodenheizungen plant und realisiert, werden Sie kaum eine bessere und günstigere Lösung finden. Das gleiche gilt für alle Fälle, wo Dachrinnen, Abläufe, Treppen, Terrassen, Strassen und Zufahrten von Eis und Schnee befreit werden müssen. Die Erfahrung von Elektro-Winkler mit Heizkabel bringt immer eine bessere Lösung. So oder so. Wenn es sein muss, sogar fixfertig. Anruf genügt.

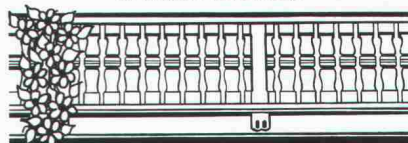


Elektro-Winkler & Cie AG

8152 Glattbrugg, Industriestr. 34, Tel. 01-810 40 40

EW532

Holzbalkone
in vielen Varianten



Farbprospekte anfordern

Gois-Rüesch

St. Margrethen, Telefon 071 / 71 23 90
071 / 71 33 15

**Schnell geschaltet,
gut gesichert**



Wer sich dem DOM Infrarot-Schaltgerät nähert, schaltet automatisch die Beleuchtung der Eingangstür ein, oder löst akustische Warnung im Hausinnern aus. Das DOM Infrarot-Schaltgerät ALS sorgt für Sicherheit, Tag und Nacht, rund um die Uhr.

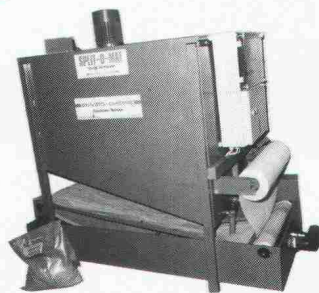
DOM Sicherheitstechnik
EMHART

Beratung und Dokumentation bei
DOM AG Sicherheitstechnik
Tel. (055) 63 18 86
CH-8852 Altendorf

IndustrieAbwasser

**Erprobte Problem-Lösungen
für alle Branchen**

- über 300 installierte Anlagen
- kostenlose Verfahrens-Ausarbeitung und Eingabe an das Gewässerschutzamt
- eigene Laboratorien, eigener Anlagebau



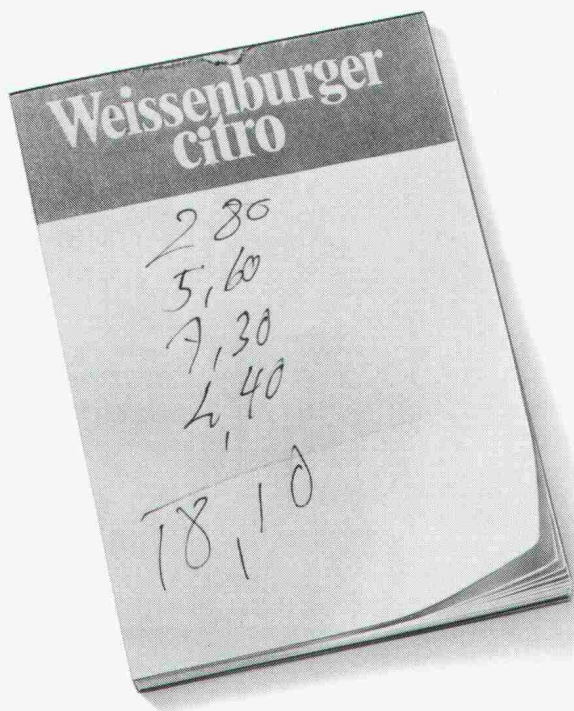
SPLIT-O-MAT®

- Emulsionsspaltung
- Ultrafiltration
- Aktivkohle-Adsorption

Enviro-Chemie AG
Abwassertechnik
CH-8733 Eschenbach SG
Tel. 055 - 86 25 07, Telex 875 263

VEI

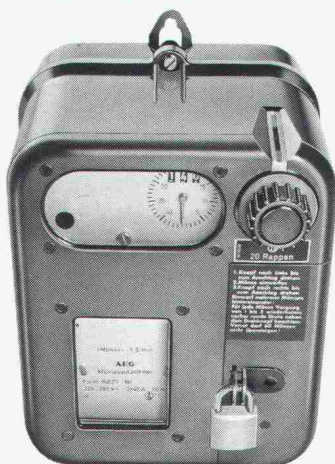
ENVIRO-CHEMIE



Damit keine Rechnung ohne den Wirt gemacht wird...

Ob in Waschküchen, Saunas oder Solarien: mit einem AEG Münzschaftautomat bleibt keine Stromrechnung unbezahlt. Rund um die Uhr, Minute für Minute, zieht er die fälligen Kosten ein. Wählen Sie zwischen zwölf Laufzeiten von 8 bis

80 Minuten und der Einstellung für Münzen oder Wertmarken.



Damit jede Rechnung aufgeht:
AEG Münzschaftautomat

AEG

ELEKTRON

Elektron AG, 8804 Au ZH, Telefon 01 783 01 11
Elektrotechnik, Elektronik, Nachrichtentechnik
Westschweiz: Prodelec SA, 1099 Les Cullayes, Téléphone 021 93 20 86

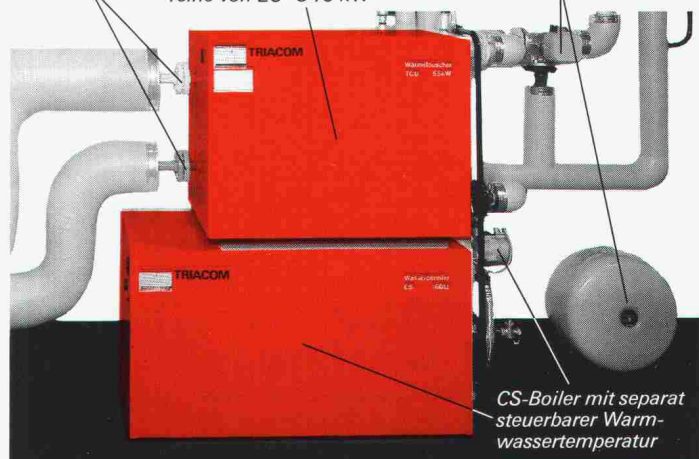
Für Fernheizungs-Hausanschlüsse TRIACOM-TCU-Wärmetauscher einsetzen

TRIACOM-TCU-Wärmetauscher sind die rationellen **Anknüpfstellen** zwischen **Fernwärmenetz** und **Hausinstallation**. Vom Fernheiznetz gelieferte Energie durchläuft das im TCU-Wärmetauscher eingebaute Hochdruckregister. Es überträgt die Wärme genau nach Bedarf an das Warmwassernetz der Hausheizung. Mit einem zugeordneten TRIACOM CS-Boiler wird gleichzeitig das Brauchwarmwasser dosiert erwärmt.

Primärseitige Heisswasseranschlüsse 180/90° C

HW-WW-Wärmetauscher TCU mit integriertem Hochdruckregister ND 40, Nennleistungen TCU-Typenreihe von 25-340 kW

Sekundärseitiges Misch- und Verteilsystem mit kombinierter PNEUMATEX-Sicherheitstechnik



CS-Boiler mit separat steuerbarer Warmwassertemperatur

Die hochwertigen Oel-Gas-Spezialkessel TCS (mit temperaturgesteuertem Boiler) oder TCO (ohne Wassererwärmer), der Brauchwarmwasserspeicher CS, der Wechselbrandkessel WKB, der Festbrennstoffkessel HK, TRIACOM-Mischer, -Verteiler und -Regler sind die Elemente, die das TRIACOM-Baukastensystem komplettieren.

TRIACOM Zentralheizungselemente. Die sparsamen Schweizer.

TRIACOM-Geräte werden von **Stücklin**, dem erfahrenen Spezialisten für Heizungstechnik gebaut und von sachkundigen Technikern und Servicefachleuten betreut.

Stücklin & Cie AG
Heizungstechnik
4414 Füllinsdorf, Tel. 061/94 36 22



TRIACOM INFORMATIONSCOUPON

Senden Sie uns:

- ☐ die allgemeinen TRIACOM-Unterlagen
- ☐ die detaillierte TRIACOM-Arbeitsmappe für den Installateur
- ☐ Preise/Konditionen für Installateure

Firma _____

Strasse, Nr. _____

PLZ, Ort _____

Tel. Nr. _____

Der
weltgrösste
Hersteller
von
Wärmezählern

ista

Wärmemessung mit «ista»-Technik: preisgünstig und 100 000fach bewährt

Individuelle Lösungen für jedes Heizsystem mit Verdunstern oder elektronischen Geräten. Im Handumdrehen – auch während der Heizperiode – montierbar.

Generalvertretung CH und FL
OFAG Zürich · Dufourstrasse 90
8034 Zürich · Tel. 01/47 68 11

OFAG **Energie-**
Zürich **spartechnik**

hochuli
Metallbau

Fenster, Türen und Tore
für Neubauten und
Altbausanierungen

Schaufensteranlagen
in Stahl und Leichtmetall

Anschlagkästen

rauchdichte Abschlüsse

Falttore

allgemeine Schlosserarbeiten

8556 Wigoltingen

Tel. 054 6313 69

Boesch
Gartenbau 01 53 04 80

Beratung,
Projektierung,
Planung, Ausführung,
und Pflege von:

- Wohngärten
- Siedlungsgärten
- Öff. Parkanlagen
- Schulhausanlagen
- masch. Erarbeiten
- Sportplatzbauten
- Pergolen + Lauben
- Natursteinarbeiten
- Gartenumgestaltungen
- Muldenservice

Georges Boesch AG, Eierbrechstr. 16, 8053 Zürich
Büro: 01 / 53 04 80 / Werkhof Fällanden: 01 / 825 38 36

Leitschranken

Lieferung
aller handelsüblichen
Systeme

Rahmen
sämtlicher Pfostenprofile
Montage

BLESS

Technische
Beratung/Bau-
ausführung:

Neugutstr. 52, 8600 Dübendorf

Bauunternehmung AG Tel. 01/8210085
Zürich – Dübendorf – Aarau – Chur – Grenchen – St. Gallen



VisuraTreuhand-Gesellschaft
Société Fiduciaire
Società Fiduciaria

Seit 50 Jahren Partner von Architekten und Ingenieuren

Unternehmungsführungsseminar für Architekten, Ingenieure, Geometer und Planer**Büroorganisation und Rechnungswesen als Führungsinstrument**

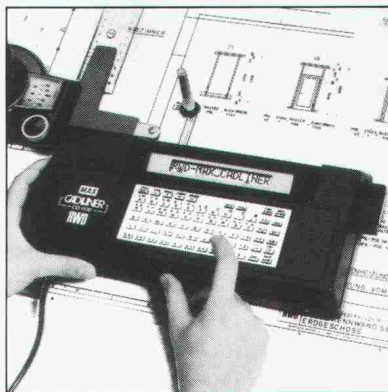
- am 23. und 30. Mai 1985 Langenthal
- am 9. und 16. Oktober 1985 in Burgdorf

Das Seminar richtet sich an Büroinhaber, Geschäftsleiter, oberes Kader, Administrations- und Finanzchefs, mit der Buchhaltung betrautes Sekretariatspersonal.

Aus dem Programm:

- rationelle Erfassung der Arbeitsstunden und Spesen je Auftrag
- Auftragsüberwachung
- Nachkalkulation des Auftrages
- Kalkulation der Stundensätze je Mitarbeiter
- Kosten- und Honorarbudgetierung
- Ermittlung von Chefzahlen
- praktisches Fallbeispiel
- Erfahrungsaustausch

Nähere Informationen und Anmeldeformulare beziehen Sie aus unserem Prospekt oder bei folgender Adresse (Frau S. Steiner verlangen).

Visura Treuhand-GesellschaftSandmattstrasse 2, 4501 Solothurn
Telefon 065 / 21 42 11**RWD**Schweizer Qualitäts-
Zeichentechnik**Nutzen Sie Ihre Zeit besser und überlassen Sie die Schablonenroutine dem Cadliner CD 1100.**Senden Sie mir deshalb **gratis** die umfassende Dokumentation über Cadliner CD 1100.

Adresse _____

Coupon einsenden an: Reppisch-Werke AG, 8953 Dietikon, Tel. 01-740 68 22

startex®**ISOLIERSCHAUM****für höchste Ansprüche**

Geeignet für eine optimale Hohlraumisolierung in Dächern, Böden, Wänden, Zweischalen-Mauerwerken, Schächten, Badewannen usw.

- Alterungsbeständig und formstabil
- Schwundfrei (0-0,5% je nach Kontaktmaterial) gem. Impulsprogrammprüfungen 1983
- Geruchfrei (keine Belästigung durch Formaldehyd)
- Unbrennbar (Brandklasse V/3)
- Kein Expandieren nach dem Einbringen
- Hydrophobe Eigenschaften = stets trockene Isolation

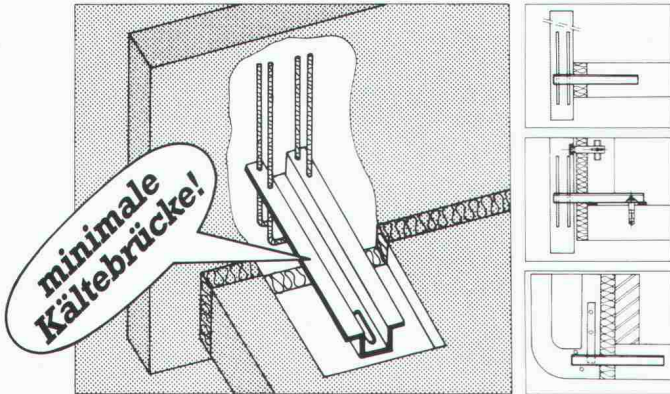
IDC CHEMIE AG 8807 Freienbach Tel. 055 / 48 29 35**SIPOREX® plus****ZZ****Der Schweizer Gasbeton, ein Produkt der ZÜRCHER ZIEGELEIEN****data-
grafik
ag**EDV für das Bauwesen · EDV-Gesamtlösungen · Software-Erstellung · Computergrafik
Zwinglistrasse 21, CH-8026 Zürich, Telefon 01-241 33 22Lesen Sie die Informationen über Computer im Bauwesen im Schweizer Ingenieur und Architekt
Nr. 7, 17, 25, 36, 41 und 51/52.SWISSBAU 5.-10.2.
MUBA BaselMICRO COMP 27.-30.3.
Kunsthau LuzernLOGIC 10.-13.4.
ZÜSPA ZürichSWISSDATA 10.-14.9.
MUBA BaselFür Ungeduldige
haben wir Unterlagen!Name, Adresse

Verankerungstechnik

an den Fassaden

OMEGA®-Brüstungsanker

- rostfreier Chrom-Nickelstahl
- minimalste Kältebrücken
- einfache Montage



Ankersysteme für Beton und Kunststein, Naturstein, Mauerwerk aussen.

MOBATEC

Mobatec AG
CH-5430 Wettingen
056/26 04 53

Mobatec SA
CH-1000 Lausanne 22
021/36 83 42

Alle reden vom **Isolieren**,
wir fanden
schon vor 30 Jahren

— **als erste** —
eine bahnbrechende Lösung.

Wir entwickeln
unablässig weiter.

SCHICHTEX ISOLIERBAUSTOFFE



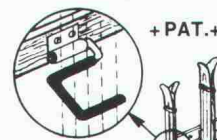
Bau + Industriebedarf AG
4104 Oberwil / BL Tel. 061 30 40 30

Ratex-Service schützt Ihre Liegenschaft vor Schädlingen

- **Fassadenschutz gegen Tauben**
Ratex-Plast - Vilsen-Elemente - Verdrähtungen - Vernetzungen
Mit diesen vier Möglichkeiten halten wir Tauben von Ihrer Liegenschaft fern, ohne zu töten. Garantie bis 10 Jahre.
- **Holzschutz**
Dachstock-Imprägnierungen, 10 Jahre Garantie
- **Schädlingsbekämpfungs-Aktionen**
gegen Käfer - Mäuse - Ratten - Ameisen - Wespen usw.

Verlangen Sie eine unverbindliche Inspektion

Ratex-Service Ihr zuverlässiger Partner
Hohlstrasse 35, 8026 Zürich, Tel. 01 / 241 33 33



ORDNET
UND
SCHONT
IHRE SKI
WEIL

AUFGEHÄNGT!

Vogel-Skihalter

Ganzmetall, feuerverzinkt, robust
Planen und Einrichten von Ski-
räumen
Liefern von Teilen für Selbstmontage
Für Hotels, Ski- und Ferienhäuser,
Schulen, Bergbahnen usw.
Verschiedene Modelle
Bis 16 Paar Ski per Laufmeter

ERWIN VOGEL, Vogel-Skihalter
Am See 503, 8882 Unterterzen
Telefon 085/4 22 12



SMUV Bern Verwaltungsgebäude
Realisiert mit ALISOL

dem bewährten Profilsystem für
energiesparende und unterhaltsfreie
Fenster, Türen und Fassaden aus Aluminium.
Alles Weitere über ALISOL sagt Ihnen
gerne unser Verkauf Sonderprodukte.
Telefon 064 70 11 01

**ALUMINIUM
AG
MENZIKEN**



Stellenangebote

Frutiger

Einem jüngeren und einsatzfreudigen

Bauingenieur ETH oder HTL

bieten wir Gelegenheit, als Bauführer ein interessantes Brückenbauwerk in der Westschweiz zu betreuen.

Wenn Sie bereit sind, diese schöne Aufgabe zu übernehmen, über Französischkenntnisse verfügen und eventuell auch an einer Dauerstelle in unserer Bauunternehmung interessiert sind, so richten Sie bitte umgehend Ihre ausführliche Bewerbung an unsere Personalabteilung.

Frutiger Söhne AG
Ingenieure und Bauunternehmung
Frutigenstrasse 37
3601 Thun

Kanton St. Gallen – Baudepartement

Das Baudepartement sucht (mit Stellenantritt nach Vereinbarung)

Sachbearbeiter(in)

für die Abteilung Energie des Amtes für Wasser- und Energiewirtschaft

Die Hauptaufgaben sind Mitarbeit bei der Planung und Durchsetzung von Programmen betreffend Energiesparen, Ersatz von Erdöl und Förderung von Alternativen; interne und externe Beratung in Energiefragen. Für die Stelle kommen HTL-Absolventen der Fachrichtungen Heizung, Lüftung, Klima oder Elektrotechnik oder Bewerber mit gleichwertiger Ausbildung, mit ausreichender Erfahrung in der Energieanwendung in Betracht. Die Aufgaben erfordern Bereitschaft zur Zusammenarbeit, einige Jahre Praxis, Verhandlungsgeschick und guten schriftlichen Ausdruck.

Interessenten und Interessentinnen richten Ihre Bewerbung bis 20. März an das Baudepartement Lämmlibrunnenstrasse 54, 9001 St. Gallen. Auskünfte erteilt gern Ing. HTL Franz Sidler, Chef der Abteilung Energie (Tel. 071 / 21 31 16).

Wir sind eine aktive, gut fundierte Generalunternehmung und suchen einen jüngeren, fachlich ausgewiesenen

Hochbauzeichner

für die zeichnerischen Arbeiten unserer anspruchsvollen Bauvorhaben, wie Erstellen von Ausführungs- und Detailplänen.

Einem interessierten Bewerber bieten wir nebst gut ausgebauten Sozialleistungen und entsprechendem Salär einen angenehmen Arbeitsplatz in einem kollegialen Team.

Ihre Bewerbungsunterlagen wollen Sie bitte an Frau S. Halter richten.

iwobau

IWOBAU Industrie- und Wohnbau AG
Generalunternehmung
Grindelstrasse 5, 8304 Wallisellen
Telefon 01 / 830 01 81

Maschinenfabrik Ingenieurbüro

20 Autominuten von Zürich –
auf dem Mutschellen

aliva

gegründet 1986

Wir sind ein international tätiges Produktionsunternehmen mit Absatzschwergewicht in den Bereichen Tief-/Bergbau und Feuerfest-Industrie.

Für unseren Geschäftsbereich Tief-/Bergbau-Ausrüstungen und Maschinen für die Befestigung und Ausbau in Tunnel und Stollen sowie für das Gebiet Bausanierung suchen wir einen

Verkaufsleiter

Die Aufgaben bestehen im wesentlichen im Führen eines Mitarbeiterteams, im Bestimmen von Vertriebsmassnahmen, im Erstellen von Budgets und Verkaufsplänen, im Aufbau und der Kontaktpflege von Auslandsvertretungen.

Wir erwarten:

- Ausbildung als Ingenieur ETH oder HTL, Fachrichtung Tiefbau, sowie Weiterbildung als Verkaufs- oder Exportleiter
- Praktische Erfahrung in der Führung von Mitarbeitern
- Initiative, Durchsetzungsvermögen, Loyalität
- Bereitschaft für gelegentliche Auslandsreisen (Reisetätigkeit etwa 30%)
- Beherrschung der Sprachen D, E, F, evtl. Sp.
- Alter nicht über 45 Jahre

Wenn Sie sich von dieser Aufgabenstellung angesprochen fühlen, erwarten wir gerne Ihre Bewerbungsunterlagen oder Ihren Anruf an unseren Herrn Seidel.

Aliva AG, Maschinenfabrik, 8967 Widen/Mutschellen
Bellikonstrasse 218, Telefon 057 / 31 1150



Wir suchen infolge Stellenwechsels eines langjährigen Mitarbeiters einen jüngeren

Bauingenieur HTL eventuell Konstrukteur

für die Projektierung und Bauleitung von Gewässerschutzanlagen.

Erwünscht sind:

- einige Jahre Berufserfahrung, speziell auf dem Gebiet der Kanalisationen und Abwasserreinigungsanlagen
- Freude an der beruflichen Förderung von Zeichnern und Lehrlingen

Wir bieten:

- Zusammenarbeit in kleinem, interdisziplinärem Team
- selbständigen Einsatz
- berufliche Entwicklungsmöglichkeiten in der Umwelttechnik
- der Ausbildung und Erfahrung entsprechende Anstellungsbedingungen

Ihre Bewerbung richten Sie schriftlich bis Ende März 1985 an

Ingenieurbüro Walter Schneider AG

Reichsgasse 61, 7000 Chur

GLS

GUHL+LECHNER+SUTER PLANER SIA/BSP
NEPTUNSTRASSE 20 8032 ZÜRICH

Wir sind ein unabhängiges Planungs- und Projektierungsbüro und beraten Behörden und Private in allen Planungsfragen.

Zur Ergänzung unseres Teams suchen wir einen engagierten

Architekten

mit etwas Berufserfahrung, der uns namentlich in ortsbaulichen, gestalterischen und denkmalpflegerischen Fragen unterstützt. Planungserfahrung ist von Vorteil, nicht aber Bedingung.

Wir bieten Ihnen ein kollegiales Arbeitsklima, ein leistungsgerechtes Salär und zeitgemässe Sozialleistungen.

Ihre handschriftliche Bewerbung mit den üblichen Unterlagen freut uns.

GLS

GUHL+LECHNER+SUTER PLANER SIA/BSP
NEPTUNSTRASSE 20 8032 ZÜRICH

Unser Architekturbüro sucht zwecks Erweiterung seines 35köpfigen Teams einen jungen und begeisterungsfähigen

dipl. Architekten ETH

Primäre Aufgabenbereiche:

- Entwurf von Inland- und Auslandsobjekten
- Standort- und Nutzwertanalysen
- Fassadenstudien
- Mithilfe beim Aufbau von CAD

Voraussetzungen:

- Alter max. 30 Jahre
- 2 bis 3 Jahre Praxis
- Englischkenntnisse von Vorteil
- Erfahrungen im Wohnungsbau

Rufen Sie uns an, oder senden Sie uns Ihre Bewerbungsunterlagen mit Foto. Diskretion ist selbstverständlich.

Eintritt per sofort oder nach Vereinbarung.

PROPLANING AG

Generalplaner Burgfelderstrasse 211
Architekten ETH SIA CH-4025 Basel
Ingenieure ETH SIA Telefon 061/44 46 54



BANGLADESH

Die DEH unterstützt im Norden von Bangladesh ein Getreidelagerungsprojekt. Angestrebt wird die Verbesserung der Lebensbedingungen kleiner Getreideproduzenten mittels eines «storage cum credit scheme» (Gewähren von Kleinkrediten, Erstellen von Getreidelagern in Dörfern, Durchführen von Ausbildungskursen für Bauern).

Zur Ergänzung des Projektpersonals suchen wir einen

Architekten oder Bauingenieur ETH/HTL

für die Planung und Erstellung von Getreidesilos. Bevorzugt wird Bewerber mit handwerklichen Fähigkeiten, möglichst auch mit Erfahrung in «low cost housing».

Anforderungen:

- gute Englischkenntnisse und Bereitschaft, Lokalsprache zu erlernen
- Interesse, mit lokalen Materialien zu arbeiten
- Bereitschaft, unter sehr schwierigen Lebensbedingungen zu arbeiten
- keine Kinder im Schulalter
- mindestens 30 Jahre alt

Vertragsdauer: 2 Jahre, mit Verlängerungsmöglichkeit.

Eintritt: so bald als möglich.

Offerten mit den üblichen Unterlagen sind zu richten an die

**Direktion für Entwicklungszusammenarbeit
und humanitäre Hilfe (DEH)**
3003 Bern

Ingénieur civil EPF ou ETS

Bureau d'ingénieur en Gruyère FR désire engager pour le 1er juillet 1985 ou date à convenir, **un ingénieur civil EPF ou ETS en qualité de chef de bureau.**

Préférence à personne expérimentée, polyvalente et dynamique.

Poste d'avenir avec responsabilités étendues.

Faire offre avec curriculum vitae et prétentions de salaire sous chiffre 17-120667 à Publicitas, 1630 Bulle.

Zur Ergänzung unseres Mitarbeiterstabes suchen wir per sofort oder nach Vereinbarung eine(n) tüchtige(n)

Eisenbeton- oder Tiefbauzeichner(in)

zur selbständigen konstruktiven Bearbeitung von Projekt- und Ausführungsplänen von Brücken- und Hochbauten.

Arbeitsort Zürich in zentraler und ruhiger Lage.

Gerne erwarten wir Ihre Bewerbungsunterlagen oder Ihren Telefonanruf.

E. Stucki + H. Hofacker, dipl. Ingenieur ETH/SIA
Engweg 7, 8006 Zürich, Telefon 01/361 03 14

Sind Sie ein 30- bis 45-jähriger Baufachmann mit GU-Erfahrung? Bringen Sie mindestens 2- bis 3 Jahre Praxis mit als Projektleiter auf den Gebieten Gewerbebau oder Grossüberbauungen im Sektor Mehrfamilienhäuser? Suchen Sie eine interdisziplinär orientierte Aufgabe mit recht grosser Verantwortung? Möchten Sie in einem Umfeld mit Millionen-Know-How wirken, dank einem ausgereiften Projektleiter-System aber trotzdem ein Mann bleiben, der «das Sagen» hat? Dann haben wir hier für Sie das richtige Wirkungsfeld.

Projektleiter/Grossbauten

Mann mit HTL-level und GU-Erfahrung / Projekte 45 + 70 Mio / führender GU / ZH

Im Hintergrund figuriert ein CH-Grossunternehmen mit Milliarden-Umsätzen. Unser Auftraggeber, eine Tochter dieses Konzerns, spielt in der Schweizer GU-Szene eine dominierende Rolle. Auf drei Immobiliengebieten kann man selbst den anspruchsvollsten Kunden massgeschneiderte Lösungen anbieten: 1. Im Bereich Neubauten, 2. bei Renovationen und Umbauten und 3. in Fragen der Liegenschaftsverwaltung. Der Kunde kann Gesamtleistungen oder Teilberatungen haben. Heute bearbeitet eine eingespielte Mannschaft von 100 qualifizierten Spezialisten ein Bauvolumen von 200 Mio Franken pro Jahr und verwaltet über 12 000 Mietverträge. Die Bewältigung eines derartigen Programms ist nur möglich dank dem bewährten Projektleiter-System, das auch dem Auftraggeber überzeugenden Nutzen bietet. Dieser hat nämlich für einen in verschiedene Fachgebiete übergreifenden Auftrag nur einen einzigen, alleinverantwortlichen Gesprächs- und Vertragspartner. Dieser seinerseits leitet ein interdisziplinäres Team. Gearbeitet wird natürlich mit modernsten Führungs-, Organisations- und Hilfsmitteln. Als GU steht man gerade für Preis, Qualität und Termine. Kein Wunder, schenken recht anspruchsvolle, private wie öffentliche Bauherren diesem GU je länger je mehr ihr Vertrauen. Es geht dabei um Geschäfts- wie Wohnhäuser, Einkaufszentren, Industriebauten und und und.

Im internen Bereich 1 werden Wohn- und Geschäftsbauten betreut. Der Bereich 2 befasst sich mit Konzern-, Industrie- und Spezialbauten. Einer ihrer Kollegen aus dem Bereich 1 wurde befördert. Sie übernehmen somit seine Aufgaben und 4 eingespielte Bauleiter mit ihren Mannschaften. Sie nehmen sich 2 interessanten Projekten an: einem 45 Mio Geschäftszentrum und einem 70 Mio Betriebsgebäude, beide in der Region Zürich. Ihre Aufgaben beinhalten vollumfassende Beratung und Abwicklung. Sie werden sorgfältig eingeführt. Permanente Weiterbildung in relevanten Gebieten gehören zum Förderungskonzept der Firma. Organigramm und konzeptionelle Absichten beinhalten hierarchische Entwicklungsmöglichkeiten für echte Köpfer. Interessiert? Dann überlassen Sie uns Kurz-Dok mit Foto. Rolf A. Meier, AURELIUS, Unternehmensberatung, Thurgauerstr. 40, 8050 Zürich, Telefon 01 302 68 15. Es versteht sich, dass keinerlei Daten von Ihnen unser Haus verlassen ohne ein vorgängiges Gespräch mit Ihnen. Danke.

aurelius

Professional Personnel Consulting

Eine Aufgabe, bei der Sie nicht nur interessante und recht anspruchsvolle Projekte beackern, sondern die gleichzeitig noch Entwicklungsmöglichkeiten zum Projektleiter beinhaltet, entspricht das dem Ziel, das Sie schon lange in Ihrem Hinterkopf gespeichert halten? Ja? Dann müsste diese Stelle hier eigentlich die grosse Chance Ihres Lebens sein. Rahmenbedingungen wie diese finden Sie nicht alle Tage.

Bauleiter/200 Mio-Projekt

Erfa aus komplexen Grossbaustellen erforderlich / führender GU / Zürich

Bei unserem Auftraggeber geht es um einen Immobilien-Spezialisten mit Namen. Er wirkt in 3 Bereichen: 1. Neubauten Richtung Gewerbe-, Miet-, Industrie- und Kommunalbauten. 2. Renovationen und Umbauten. Dazu gehören recht anspruchsvolle Projekte wie Altbauhäuser und Liegenschaften, die unter Denkmalschutz stehen. 3. umfassende Leistungen im Bereich der Liegenschaftsverwaltung. Im Hintergrund unseres sehr erfolgreichen Generalunternehmers steht als Mutterhaus ein Schweizer Konzern mit Milliardenumsätzen. Dem Kunden werden Gesamt- wie Teillösungen geboten, je nach Bedarf. Heute bearbeitet eine eingespielte Mannschaft von 100 qualifizierten Spezialisten ein Bauvolumen von 200 Mio Franken pro Jahr. Verwaltet werden überdies über 12 000 Mietverträge. Die Bewältigung eines so umfassenden Programms ist nur möglich dank einem bewährten Projektleiter-Konzept. Die umfassende Referenzliste ist imponierend. Zu den Kunden zählen anspruchsvolle, private und öffentliche Bauherren. Ausgeführt wurden Geschäfts- und Wohnhäuser, Einkaufszentren, Industriebauten, Banken, Hotels, Schulen und andere öffentliche Bauten.

Das klare Organigramm weist folgende Strukturen auf: 2 ausführende Bereichsleiter, denen unterstellt entsprechende Projektleiter mit einer Reihe von Bauleitern/Bauführern. In Ihrem Fall geht es um eine neue Stelle. Sie werden sich einem neuen Projekt annehmen, einem 200 Mio Verwaltungszentrum in der Region Zürich, das rund 1100 neue Arbeitsplätze schaffen wird. Disziplinarisch unterstellt sind Ihnen 3 örtliche Bauführer. Die indirekte Unterstellung umfasst rund 350 Mann. An diesem Projekt werden Sie 4 Jahre arbeiten. Sie werden entsprechend sorgfältig eingeführt. Ihr Aufgabenpaket beinhaltet alle Tätigkeiten eines erfahrenen Bauleiters wie: Ausschreibungen, Offerten, Analysen, Vergebungen, Mitwirkung beim Bauprogramm, Planungs-Koordination, Einsatz von Spezialisten und Lieferanten, Baustellenleitung, Budgetüberwachung, Koordinations-sitzungen, Abnahmen, Abschlussrechnung, Garantiarbeiten. Auf massgeschneiderte und permanente Weiterbildung legt man in diesem Haus grossen Wert. Haben Sie als 35- bis 50-jährigen Baufachmann fundierte Erfahrungen gesammelt auf komplexen Baustellen? Fühlen Sie sich den hier skizzierten Ansprüchen gewachsen? Dann überlassen Sie uns für den Erstkontakt doch einfach Ihre Kurz-Dok mit Foto. Rolf A. Meier, AURELIUS, Unternehmensberatung, Thurgauerstrasse 40, 8050 Zürich, Telefon 01 302 68 15. Sie können auf absolute Diskretion zählen. Danke schön.

aurelius

Professional Personnel Consulting



REPUBLIQUE ET CANTON DU JURA

Service du personnel

Pour constituer sa section route nationale (bureau des autoroutes), le Service des ponts et chaussées de la République et Canton du Jura met au concours les postes suivants:

3 ingénieurs civils, responsables de secteurs

1 ingénieur pour le centre informatique

1 ingénieur, chef d'un bureau d'études

2 dessinateurs en génie civil

Exigences: formation professionnelle complète et plusieurs années d'expérience dans le domaine de la construction routière.

Le détail de la mise au concours est publié dans le Journal Officiel du canton du mercredi 6 mars 1985.

Renseignements et consultations du cahier des charges: Service des ponts et chaussées, 26, route de Bâle, 2800 Delémont, tél. 066 / 21 53 85.

Postulations: sont à envoyer au Service du personnel, route de Moutier 93, 2300 Delémont, avec la mention «Postulation N16» accompagnées des documents usuels, jusqu'au 30 avril 1985

Service du personnel
Jean-Georges Devanthéry

Wir suchen für ein gut ausgelastetes Architekturbüro in Bern auf Frühjahr/Sommer 1985 in Dauerstellung einen qualifizierten, selbständigen

Architekten HTL oder ETH

mit mehreren Jahren Berufserfahrung als Allrounder.

Die vielseitige Tätigkeit als Abteilungsleiter setzt gute Führungsqualitäten, Verhandlungsgeschick und Gewandtheit im Verkehr mit Bauherren und Behörden voraus und verlangt Sacherfahrung für alle Phasen der Projektdurchführung.

Idealalter: 30 bis 45 Jahre.

Gerne erwarten wir Ihre Offerte mit den üblichen Unterlagen an die Beauftragte:

**Bernische
Treuhand AG**

Länggassstr. 7, 3012 Bern.

Ingenieurbüro in der Stadt Luzern sucht als Stütze des Chefs

dipl. Bauingenieur

Mehrjährige Praxis im Massiv-, Tief- und Industriebau erwünscht.

Einem gut qualifizierten Bewerber bieten sich interessante Entwicklungsmöglichkeiten.

Wir erwarten weitgehende Selbständigkeit, Initiative und guten Teamgeist.

Wir freuen uns auf Ihre Bewerbung unter Chiffre SIA 249 an IVA AG, Postfach, 8032 Zürich.



Wir suchen für unsere Abteilung **Generalunternehmung** zur Teamergänzung für Einsatz im Raume Zürich

Bauführer

für die *selbständige* Ausführung von anspruchsvollen Hochbauprojekten.

Aufgaben:

- Devisierung
- örtliche Bauleitung
- Termin- und Kostenkontrolle
- Ausmassarbeiten
- Rapportwesen
- Rechnungswesen/
Bauabrechnung

Anforderungen:

- Architekt HTL oder Hochbauzeichner mit mehrjähr. Baupraxis und guten Kenntnissen im Innenausbau.
- Verhandlungstalent
- Eintritt nach Übereinkunft

Wir bieten:

- interessante und vielseitige Tätigkeit
- zeitgemässe Anstellungsbedingungen mit guter Personalvorsorge

Herren, die entsprechende Ansprüche an fachliches Können, selbständiges und exaktes Arbeiten erfüllen, sind höflich eingeladen, ihre Bewerbung einzureichen oder sich direkt mit unserem Personalchef telefonisch in Verbindung zu setzen.

AG Heinr. Hatt-Haller
HOCH- UND TIEFBAU-UNTERNEHMUNG
Bärengasse 25, 8022 Zürich, Tel. 01/211 87 40

Als Ergänzung unseres Teams suchen wir per sofort oder nach Vereinbarung

selbständigen

Bauführer

und

Hochbauzeichner

mit guten Fachkenntnissen für die Bearbeitung interessanter Bauvorhaben.

Bitte richten Sie Ihre Bewerbung mit den üblichen Unterlagen an:

Architekturbüro Oskar Meier AG
Kasernenstrasse 19, 8180 Bülach

In unser junges Team suchen wir einen

Tiefbauzeichner

Fachrichtung Eisenbeton/Konstruktion

und einen

Tiefbauzeichner

Fachrichtung Tiefbau

für vielseitige, abwechslungsreiche Tätigkeit im Hoch- und Tiefbau. Nach gründlicher Einarbeitung besteht die Möglichkeit, auch bei Devisierung und Kostenvoranschlägen mitzuwirken.

Wir bieten eine kollegiale Arbeitsatmosphäre und attraktive Anstellungsbedingungen.

Gerne erwarten wir Ihre kurze schriftliche Bewerbung. Unser Herr M. Stacher erteilt Ihnen gerne weitere Auskünfte.

Hofer Toscano Stacher AG

Sonnenstr. 15, 9000 St. Gallen, Telefon 071 / 24 64 44

Baufirma im Gebiet von Lugano sucht für Hochbauarbeiten

technischen Assistenten Maurer-Vorarbeiter

Schreiben an Chiffre 24-P 564.238 Publicitas, 6901 Lugano, mit beiliegendem Lebenslauf und Lohnansprüchen.

Architekturbüro auf dem Platz Zürich sucht per sofort oder nach Übereinkunft erfahrenen, selbständigen

Architekten HTL / Hochbauzeichner

für interessante Bauaufgaben in verschiedenen Sparten wie Industrie-, Ein- und Mehrfamilienhausbau.

Gerne erwarte ich Ihre detaillierte Offerte an Chiffre SIA 251 an IVA AG, Postfach, 8032 Zürich.

Wir suchen in unser kleines, vielseitiges Büro sobald wie möglich einen gut ausgewiesenen, erfahrenen

Architekten HTL

für alle anfallenden Architekturarbeiten, speziell jedoch für die Ausführungsplanung und Betreuung anspruchsvoller Bauten.

Bitte schicken Sie Ihre Zuschrift mit Unterlagen an:

Conradin Alder, dipl. Architekt ETH/SIA
Höhenweg 7, 8032 Zürich

Gesucht

Bauingenieur dipl. ETH oder HTL

Mögliche Aufgaben: Seesanieering, Massivbau, Stahlbau, Tiefbau, Bauleitung

sowie

Tiefbauzeichner/Konstrukteur

Haupttrichtung Stahlbeton.

Ingenieurbüro Jungo AG, Franklinstrasse 14, 8050 Zürich
Telefon 01 / 311 24 10



SGI - Ingénieurs-Conseils à Lausanne

cherche un

ingénieur mécanicien EPF ou ETS hydromécanique

pour mission de 2 ans minimum sur chantier d'aménagement hydro-électrique dans l'est de la Turquie.

Demandé: Expérience chantier usine hydroélectrique. Connaissance de l'anglais indispensable.

Fonction: Superviser le contrôle des plans des fournisseurs, le montage et la mise en service des principaux équipements.

Prestations sociales étendues.

Faire offre avec curriculum vitae et prétentions de salaire à

Société Générale pour l'Industrie (SGI) Ingénieurs-Conseils,
case postale 133, 1000 Lausanne 13

Wir, ein Architekturbüro mittlerer Grösse Nähe Solothurn, suchen einen initiativen

Bauführer

als Mitarbeiter für interessante Bauaufgaben. Einem einsatzfreudigen Bewerber mit Erfahrung in Submission, Offertwesen, Bauführung und Abrechnung bieten wir Kollegialität in Teamarbeit, gutes Salär und ausbaufähige Dauerstelle.

Bewerbungen bitte unter Chiffre 37-Z-547759 Publicitas, Postfach, 4501 Solothurn.

Wir suchen einen jüngeren

Hochbauzeichner

mit gutem Darstellungsvermögen für die sorgfältige und gewissenhafte Bearbeitung von Projekt- und Werkplänen.

Sie finden in einem jungen Team eine ausbaufähige Anstellung.

Rufen Sie uns an, damit wir ein Gespräch vereinbaren können.

Jak. Höhn + Partner, Architekten, Thun, Telefon 033 / 23 19 23

Glarnerland, Ihr neuer Wohn- und Arbeitsort

Architekturbüro im Glarner Mittelland sucht für die Bearbeitung interessanter Bauvorhaben

Hochbauzeichner(in)

Bewerbungen an Chiffre D 19-034272 Publicitas, 8750 Glarus.

Stellengesuche

Unternehmerisch denkender, initiativer

dipl. Bauingenieur ETH/SIA

31, mit Zusatzausbildung in business administration, Sprachen D, F, E, (I), seit 4 Jahren im Ausland tätig, sucht verantwortungsvolle Stellung mit Basis in der Schweiz, vorzugsweise Richtung Generalunternehmer/-planer, Management Consultancy oder (Stahl-)Bauunternehmung.

Fachkenntnisse und Erfahrungen:

- umfassende Projektleitung im Stahlhochbau (Berechnung, Offerten, Verhandlungen, Auftragsabwicklung, kommerzielle Führung)
- Abteilungsleitung im Bereich Spezialtiefbau mit finanzieller und administrativer Verantwortung
- beratende Tätigkeit für Bauherren und Stahlindustrie mit folgenden Schwerpunkten:
 - EDV-Entwicklung (design programs)
 - vollständige Feasibility-Studien für mehrgeschossige Bauten
 - Vorträge, Referate und Vorlesungen
 - Artikel in der technischen Presse.

Ab Mitte April 1985 zu Besprechungen in der Schweiz. Bitte fordern Sie die detaillierten Unterlagen an über Chiffre SIA 250 an IVA AG, Postfach, 8032 Zürich.

Bauleiter

(51) mit langjähriger Erfahrung in Projekt und Bauleitung von Abwasserreinigungs- und Wasserversorgungsanlagen, allg. Tiefbau und Spezialtiefbau sucht Stelle.

Offerten unter Chiffre SIA 234 an IVA AG, Postfach, 8032 Zürich.

Diverses



Stadt Chur

Ideenwettbewerb Bahnhofüberbauung Chur

SBB, RhB, PTT und die Stadt Chur schreiben gemeinsam einen Ideenwettbewerb zur Erlangung von Entwürfen für die Bebauung des Bahnhofgebietes in Chur aus.

Teilnahmeberechtigt an diesem Wettbewerb sind alle im Kanton Graubünden heimatberechtigten oder seit dem 1.1.1983 mit Wohn- oder Geschäftssitz ansässigen Architekten. Zusätzlich sind sieben Architekturfürmen aus der übrigen Schweiz zur Teilnahme eingeladen. Für die Belange des Verkehrs und der Tragkonstruktionen sind die Teilnehmer verpflichtet, spezialisierte Fachleute beizuziehen.

Programme können ab 15. April gratis bei der Bauabteilung der Kreisdirektion SBB, Postfach, 8021 Zürich, bezogen werden. Für die Anmeldung zur Teilnahme und die Bestellung der Unterlagen ist ein Nachweis der Teilnahmeberechtigung und eine Depotzahlung von Fr. 300.- auf PC 30-193, SBB Finanzabteilung Bern mit Vermerk «Wettbewerb Chur» zu leisten (Kopie des Zahlungsbeleges beilegen).

Abgabetermin der Wettbewerbsarbeiten: 1. November 1985

Nach langjähriger Tätigkeit in namhaften Architekturbüros und Generalunternehmung möchte ich mich für

Bauleitungen

Beratungen, Gutachten, Devisierungen (NPK), Bauabrechnungen (BKP/auf Wunsch mit EDV)

bestens empfehlen.

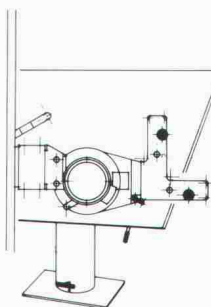
Marcel W. Buob, Alte Landstr. 58, 8700 Küsnacht, Tel. 01 / 910 00 41
Ab 1.8.1985: Im Hausacker 32, 8706 Feldmeilen Tel. 01 / 923 00 28

Dipl. Bauingenieur ETH/SIA

mit langjähriger Erfahrung im Stahlhoch-, Anlagen- und Leichtbau sowie mit Spezialkonstruktionen

erstellt **statische und Festigkeitsberechnungen**
Projektierungen und Beratungen

Ingenieurbüro S. Leutenegger
Bleichestrasse 15, 8400 Winterthur, Telefon 052 / 25 05 35



Unsere halben Preise haben nichts mit der Qualität unserer Produkte zu tun! Höchstens mit Ihrer und unserer Buchhaltung!

Zeichentische, Zeichenständer, Planschränke, Stühle, Zeichenmaschinen, Rollboys, Leuchtpulte, ect...

alles erstklassige Markenprodukte / 2 Jahre Garantie / kostenlose Lieferung / keine Vertreterbesuche.
Gesamtprospekt mit Preisliste verlangen!
Ausstellungsbesuche auch abends und samstags möglich.
Unverbindlich. Bitte voranmelden!

Müller Engineering, Shopping-Center, Hochhaus 9, 2. Etage
8957 Spreitenbach 056/71 24 65

Zu verkaufen

einige alte Kachelöfen

in sehr gutem Zustand.

Telefon 073 / 23 23 01

In 2 Minuten von der Wohnung im HB Zürich

Zu vermieten an der Konradstrasse 9, bei der Fussgängerunterführung vom Sihlquai zur Sihlpost:

- | | |
|---|-----------------|
| 1 2½-Zimmer-Dachwohnung
63 m ² , 4. OG | Fr. 1570.-/+ NK |
| 1 3½-Zimmer-Dachwohnung
97 m ² , 4. OG | Fr. 1970.-/+ NK |
| 1 3½-Zimmer-Wohnung
92 m ² , 3. OG | Fr. 1930.-/+ NK |

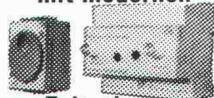
Bezug: ab sofort

Diese «neuen» Altbauwohnungen bieten grosszügige, nicht alltägliche Grundrisse, überdurchschnittlichen Ausbaustandard und zeitgemässen Komfort, sind also für Individualisten gedacht.

Verlangen Sie die Unterlagen, oder vereinbaren Sie mit uns am besten gleich einen Besichtigungstermin.

VSEI, Konradstr. 9, Postfach 428, 8021 Zürich, Tel. 01/44 07 12

ENERGIE SPAREN
mit modernen

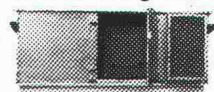


Zeitschalter
Zeitschalt-Uhren
Dämmerungs-,
Lichtwert- und
Regelschalter

Ein komplettes Programm. Unverbindliche Beratung über die Beste Anwendung in neuen und bestehenden Gebäuden. Rufen sie an:

ANSON AG 01/461 40 80
8055 Zürich Friesenbergstr.108

ANSON (WR)
Ventilatoren mit
Wärmerückgewinn



sparen bis 65% Wärme in Restaurants, Fabriken, Schwimmbädern usw. Kompakt. Auch nachträglich montierbar anstelle von gewöhnlichen Ventilatoren. 300 bis 15'000 m³/h. ANSON (WR) ab Fr. 1490.- Lüftungsfirmen und

ANSON AG 01/461 40 80
8055 Zürich Friesenbergstr.108

Mit ANSON
Decken-
ventilatoren



viel bessere Wärmeverteilung in Fabrik- und Lagerhallen. Spart Heizkosten! Sofort amortisiert! Einfache Montage. Ab Fr. 364.-

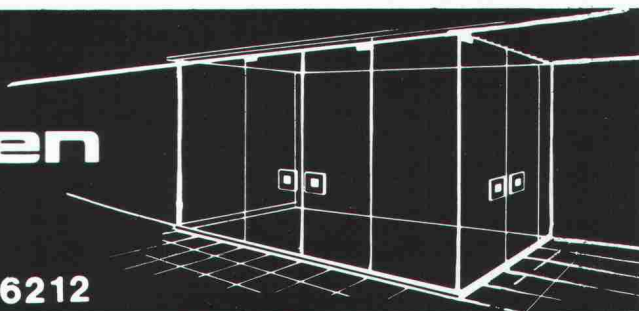
ANSON AG 01/461 40 80
8055 Zürich Friesenbergstr.108

BRÜLLMANN

Ganzglas-Anlagen

- eigene Glashärtungsanlage
- eigene Montagegruppen
- eigene Beschlägefabrikation
- Funkservice

J BRÜLLMANN SÖHNE AG 8280 KREUZLINGEN 072 74 62 12



Warmwasserqualität.

Alle Wand- und Stehboiler von Mantel sind rilsanisiert. Rilsan® ist ein natürliches Produkt aus Rizinusöl, das geschmacksneutral ist, vor Korrosion schützt und vorzeitigen Kalkansatz verhindert.

Mantel verwendet nur langlebige Keramik-Heizkörper. Eine energiesparende Wärmedämmung zwischen Druckgefäß und Aussenmantel sorgt für minimalen Energieverbrauch. Alle Boiler sind mit Sicherheitsthermostaten ausgerüstet und SEV-geprüft.

Mantel gewährt 5 Jahre Garantie auf Korrosionsschäden im Innenkessel und 2 Jahre auf allen übrigen Teilen.

Deshalb sind Mantel-Boiler so wirtschaftlich und so sicher. Verlangen Sie unsere detaillierten Unterlagen.



**Mantel AG
Wärmetechnik**
CH-8353 Elgg ZH
Tel. 052 47 01 01



Dokumentieren Sie mich mit:

☐ techn. Detailinformationen über Mantel-Boiler
☐ Informationen über das Mantel-Wärmetechnik-Sortiment

Name _____ Strasse _____ PLZ/Ort _____ Tel. _____

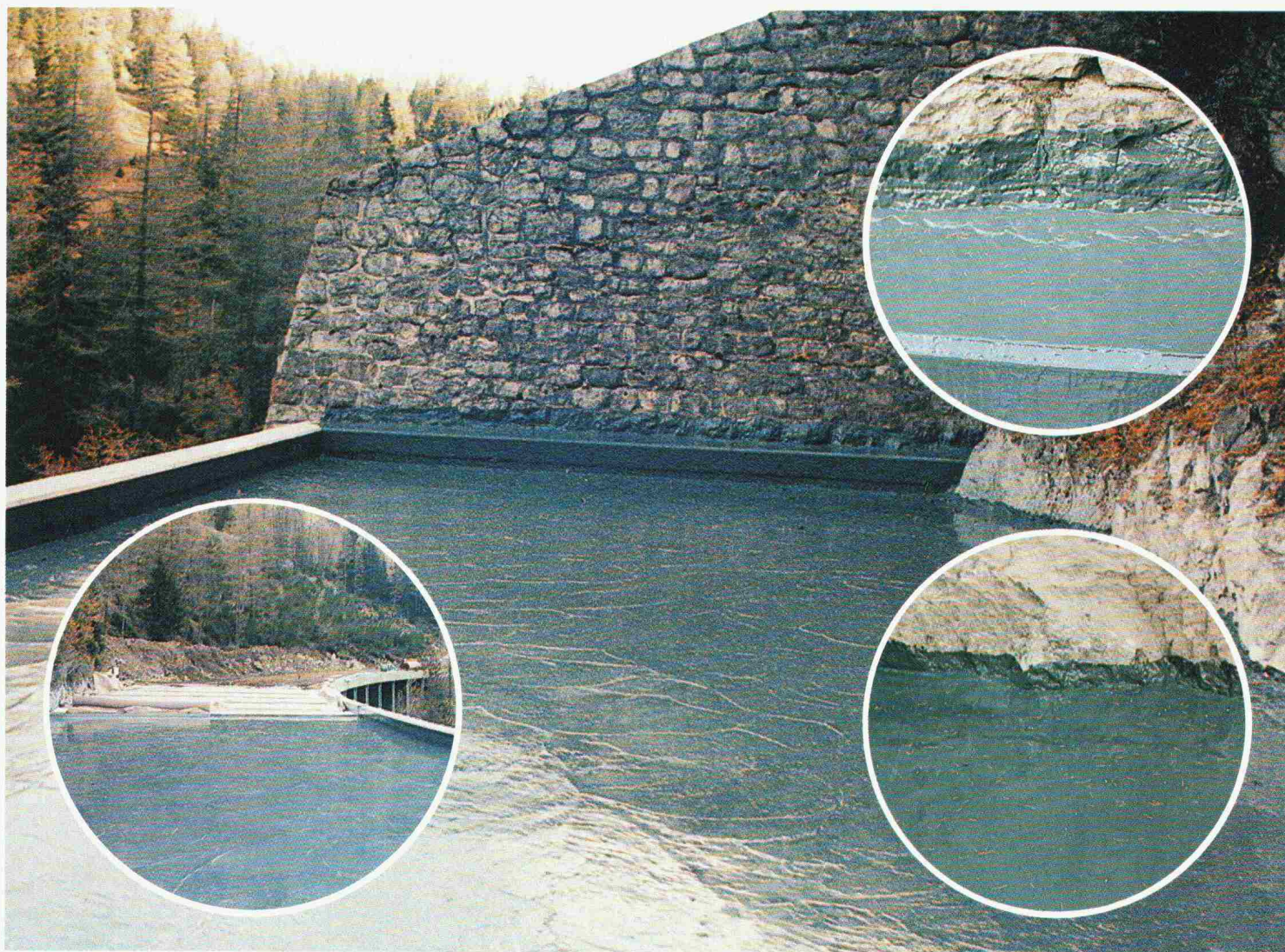
Senden an:
Mantel AG, 8353 Elgg
SIA

Kennen Sie einfachere Anschlüsse?

EFKAPRENE TM

von

Kilcher



Die Rhätische Bahn schützt ihre Passagiere bei Bergün mit einer Lawinengalerie, EFKAPRENE TM schützt diese Lawinengalerie vor Wassereintritten. (Frostgefahr!)

*Kilcher-Chemie AG
Steinackerweg
CH-4565 Recherswil
Telefon 065 35 16 35
Telex 934520 Kilch*

Beratung durch:

*Kilcher AG Recherswil 065 35 16 35
Kilcher AG Cully 021 99 27 70
Kilcher AG Romanshorn 071 63 22 61*