

Zeitschrift: Schweizer Ingenieur und Architekt
Herausgeber: Verlags-AG der akademischen technischen Vereine
Band: 103 (1985)
Heft: 11

Inhaltsverzeichnis

Nutzungsbedingungen

Die ETH-Bibliothek ist die Anbieterin der digitalisierten Zeitschriften auf E-Periodica. Sie besitzt keine Urheberrechte an den Zeitschriften und ist nicht verantwortlich für deren Inhalte. Die Rechte liegen in der Regel bei den Herausgebern beziehungsweise den externen Rechteinhabern. Das Veröffentlichen von Bildern in Print- und Online-Publikationen sowie auf Social Media-Kanälen oder Webseiten ist nur mit vorheriger Genehmigung der Rechteinhaber erlaubt. [Mehr erfahren](#)

Conditions d'utilisation

L'ETH Library est le fournisseur des revues numérisées. Elle ne détient aucun droit d'auteur sur les revues et n'est pas responsable de leur contenu. En règle générale, les droits sont détenus par les éditeurs ou les détenteurs de droits externes. La reproduction d'images dans des publications imprimées ou en ligne ainsi que sur des canaux de médias sociaux ou des sites web n'est autorisée qu'avec l'accord préalable des détenteurs des droits. [En savoir plus](#)

Terms of use

The ETH Library is the provider of the digitised journals. It does not own any copyrights to the journals and is not responsible for their content. The rights usually lie with the publishers or the external rights holders. Publishing images in print and online publications, as well as on social media channels or websites, is only permitted with the prior consent of the rights holders. [Find out more](#)

Download PDF: 10.01.2026

ETH-Bibliothek Zürich, E-Periodica, <https://www.e-periodica.ch>

Schweizer Ingenieur und Architekt

Schweizerische Bauzeitung

Verlags-AG der Akademischen-technischen Vereine

103. Jahrgang 14. März 1985 Heft 11/85 Erscheint wöchentlich

Redaktion

«Schweizer Ingenieur und Architekt»

Rüdigerstrasse 11
Postfach 630, 8021 Zürich
Tel. 01/201 55 36

Redaktoren:

Balthasar Peyer,
leitender Redaktor
Dr. sc. techn. ETH/SIA

Bruno Odermatt,
dipl. Arch. ETH/SIA

Hans U. Scherrer,
dipl. Ing. ETH/SIA

Druck:

Offset + Buchdruck AG, Zürich

Nachdruck von Bild und Text,
auch auszugsweise, nur mit schrift-
licher Zustimmung der Redaktion
und mit genauer Quellenangabe.

Abonnemente

Schweiz:

1 Jahr Fr. 166. —
½ Jahr Fr. 86.50
Einzelnummer Fr. 6.50

Ausland:

1 Jahr Fr. 179. —
½ Jahr Fr. 93. —
Einzelnummer Fr. 7.50

Postcheck: «Schweizer Ingenieur
und Architekt», 80-6110 Zürich

Ermässigte Abonnemente für
Mitglieder des GEP, des BSA, der
ASIC, des STV und für Studenten

**SIA-Normen und Dokumen-
tationen** sind nur erhältlich
beim SIA-Generalsekretariat
Selnastrasse 16, Postfach,
8039 Zürich, Tel. 01/201 15 70

Bestellungen für Abonnemente
und Einzelnummern sowie Adress-
änderungen von Abonnements
an die Redaktion; Adressänderun-
gen von SIA-Mitgliedern an das
SIA-Generalsekretariat

Anzeigenverwaltung

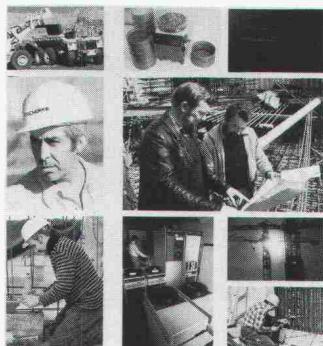
IVA

IVA AG für internationale Werbung

Hauptsitz:
Mühlebachstrasse 43
8032 Zürich
Tel. 01/251 24 50

Filiale Lausanne:
Pré-du-Marché 23
1004 Lausanne
Tel. 021/37 72 72

zum Titelbild



Der Tätigkeitsbereich der AG Conrad Zschokke erstreckt sich auf die meisten Gebiete des Bauwesens, und zwar sowohl auf bedeutende Objekte, deren Ausführung sich über mehrere Jahre hinauszieht als auch auf kleinere Arbeiten von kurzer Dauer, die Rahmen der lokalen Betriebseinheiten oder Spezialabteilungen ausgeführt werden.

Ferner nimmt die AG Conrad Zschokke dank der Zusammenarbeit ihrer technischen Büros und ihrer

Spezialabteilungen, die jeder Zweigniederlassung zur Ausführung komplexer Arbeiten zur Verfügung stehen, aktiv an der Entwicklung von Bauverfahren teil. Die Unternehmung führt nicht nur die Arbeiten aus, sondern berätet ihre Kunden und Auftraggeber auch bei der Projektgestaltung. Dies begünstigt die Ausarbeitung von sowohl technisch als auch wirtschaftlich vorteilhaften Lösungen mit allen Garantien hinsichtlich Qualität, Preis und Termin.

ZSCHOKKE

AG Conrad Zschokke
42, rue du 31 Décembre
1211 Genève 6

7, rue de Sébeillon
1000 Lausanne 20
3, avenue du Midi
1700 Fribourg
2, rue du Chanoine-Berchtold
1950 Sion
Räffelstrasse 11
8045 Zürich
Neubrückstrasse 92
3012 Bern

Offizielles Organ:

Schweizerische Ingenieur- und
Architektenverein (SIA)
Gesellschaft Ehemaliger Studie-
render der ETH Zürich (GEP)
Schweizerische Vereinigung
Beratender Ingenieure (ASIC)

Inhalt

Zeitfragen

Fernwärme – Aufgabe unserer Zeit. Zur Fernwärme-
Tagung des SIA vom 28./29. März. *HUS* 203

Energietechnik

Wärmeversorgung mit dezentralen Heizreaktoren. Ein
Forschungsprojekt des EIR, Würenlingen. *BP* 204

Baustatik

Konzept des Normentwurfs SIA 160, Einwirkungen auf
Tragwerke. Von *Manfred A. Hirt*, Lausanne 206

Brückenbau

Kurze Ortsbeton-Brücken ohne Lehrgerüst. Von
Hans Hürzeler, Aarau 210

Wettbewerbe

Erweiterung Kantonsschule «Zelgli» in Aarau (D) 214

Services Industriels de Genève, Le Lignon (E) 221

ETH Zürich

Ehrungen für ETH-Professoren 221

Nachtrag: Computerprogramm Besta (vgl. H. 7/85, S. 135) 221

SIA-Mitteilungen

Neuer SIA-Software-Katalog. Fallstudien für den
Technologie-Transfer (FEANI, Call for Papers) 222

SIA-Fachgruppen

FII: Kleines Praktikum am Personal Computer 222

SIA-Sektionen

Aargau: Die neue Meter-Definition (Vortrag). Die
Künstler aus Gugging (Vortrag und Ausstellung).
Graubünden: Waldschäden (Vortrag). Bern: SIA-Tage 1985.
Baden: Kunst und Technik (Vortrag) 222

B-Seiten

Laufende Wettbewerbe.
Terminkalender (Fortsetzung). Weiterbildung, Tagungen.
Vorträge B 45–48

Im nächsten Heft

Energiekennzahlen von Gebäudegruppen: vier Beiträge Städtebau
und Stadtgestaltung
(Änderungen vorbehalten)

Ingénieurs et architectes suisses

Adresse: En Bassenges, 1024 Ecublens, Tél. 021/47 20 98

No 5/1985

Tableau des concours B 25

Lettre ouverte B 26

Actualité B 26, 71, 74

Industrie et technique B 27

Bibliographie B 28, 76, B 30

Géotechnique
La distribution bêta et son

utilisation pratique dans
les méthodes de calcul pro-
babilistes, par *Philippe
L. Bourdeau et Franco
Oboni* 65

Expositions
Espace public: vers la fin
d'un no man's land? par
Dedale 72

Vie de la SIA B 29