

**Zeitschrift:** Schweizer Ingenieur und Architekt  
**Herausgeber:** Verlags-AG der akademischen technischen Vereine  
**Band:** 102 (1984)  
**Heft:** 48: Die Neubaustrecke der Zürcher S-Bahn

## **Inhaltsverzeichnis**

### **Nutzungsbedingungen**

Die ETH-Bibliothek ist die Anbieterin der digitalisierten Zeitschriften auf E-Periodica. Sie besitzt keine Urheberrechte an den Zeitschriften und ist nicht verantwortlich für deren Inhalte. Die Rechte liegen in der Regel bei den Herausgebern beziehungsweise den externen Rechteinhabern. Das Veröffentlichen von Bildern in Print- und Online-Publikationen sowie auf Social Media-Kanälen oder Webseiten ist nur mit vorheriger Genehmigung der Rechteinhaber erlaubt. [Mehr erfahren](#)

### **Conditions d'utilisation**

L'ETH Library est le fournisseur des revues numérisées. Elle ne détient aucun droit d'auteur sur les revues et n'est pas responsable de leur contenu. En règle générale, les droits sont détenus par les éditeurs ou les détenteurs de droits externes. La reproduction d'images dans des publications imprimées ou en ligne ainsi que sur des canaux de médias sociaux ou des sites web n'est autorisée qu'avec l'accord préalable des détenteurs des droits. [En savoir plus](#)

### **Terms of use**

The ETH Library is the provider of the digitised journals. It does not own any copyrights to the journals and is not responsible for their content. The rights usually lie with the publishers or the external rights holders. Publishing images in print and online publications, as well as on social media channels or websites, is only permitted with the prior consent of the rights holders. [Find out more](#)

**Download PDF:** 23.02.2026

**ETH-Bibliothek Zürich, E-Periodica, <https://www.e-periodica.ch>**

# Schweizer Ingenieur und Architekt

Verlags-AG der Akademischen-technischen Vereine

Erscheint wöchentlich

102. Jahrgang 22. November 1984 Heft 48/84

## Offizielles Organ:

Schweizerischer Ingenieur- und Architektenverein (SIA)

Gesellschaft Ehemaliger Studierender der ETH Zürich (GEP)

Schweizerische Vereinigung Beratender Ingenieure (ASIC)

## Redaktion

### «Schweizer Ingenieur und Architekt»

Rüdigerstrasse 11  
Postfach 630, 8021 Zürich  
Tel. (01) 201 55 36

#### Redaktoren:

Balthasar Peyer,  
leitender Redaktor  
Dr. sc. techn. ETH/SIA

Bruno Odermatt,  
dipl. Arch. ETH/SIA

Hans U. Scherrer  
dipl. Ing. ETH/SIA

#### Druck:

Offset + Buchdruck AG

Nachdruck von Bild und Text, auch auszugsweise, nur mit schriftlicher Zustimmung der Redaktion und mit genauer Quellenangabe

## Abonnemente

#### Schweiz:

1 Jahr Fr. 161.—  
½ Jahr Fr. 84.—  
Einzelnummer Fr. 6.—

#### Ausland:

1 Jahr Fr. 173.—  
½ Jahr Fr. 91.—  
Einzelnummer Fr. 7.—

Postcheck: «Schweizer Ingenieur und Architekt», 80-6110 Zürich

Ermässigte Abonnemente für Mitglieder der GEP, des BSA, der ASIC, für Studenten und Mitglieder des STV

SIA-Mitglieder erhalten die Zeitschrift direkt durch das **SIA-Generalsekretariat** zugestellt. **Adressänderungen** sind deshalb dorthin mitzuteilen: Selnastr. 16, Postfach, 8039 Zürich, Tel. (01) 201 15 70

**SIA-Normen und Dokumentationen** sind **allein beim SIA-Generalsekretariat** erhältlich, wo auch diesbezügliche Auskünfte erteilt werden: Selnastr. 16, Postfach, 8039 Zürich, Tel. (01) 201 15 70

## Anzeigenverwaltung

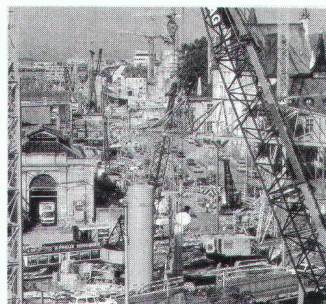
IVA

### IVA AG für internationale Werbung

Hauptsitz:  
Mühlebachstr. 43  
8032 Zürich  
Tel. (01) 251 24 50

Filiale Lausanne:  
Pré-du-Marché 23  
1004 Lausanne  
Tel. (021) 37 72 72

## zum Titelbild



**Bild:** Blick vom östlichen Limmattufer auf das Kranballett in der Museumstrasse (Foto: SBB Bau III, Tb, ee).

Am 29.11.1981 legten die Stimmbürger des Kantons Zürich ein Bekenntnis für den öffentlichen Verkehr ab, indem sie mit grosser Mehrheit einen finanziellen Beitrag an die Neubaustrecke der Zürcher S-Bahn bewilligten (Kanton 80%, SBB 20% der Baukosten). Die SBB sind damit beauftragt, gemeinsam mit dem Kanton Zürich den Marktanteil der Schiene im ganzen Kantonsgebiet namhaft zu steigern – eine Energiesparmassnahme, ein Beitrag für den Umweltschutz, kurz – ein Schritt in die Zukunft.

## Inhalt

### Die neue Zürcher S-Bahn – I. Teil

**Die Neubaustrecke.** Von M. Glättli und P. Zuber, Zürich  
**Bahnhof Museumstrasse, Unterquerung Limmat.** Von H. Gründler, G. Letta, A. J. Hagmann und N. Bischoff, Zürich 951

**Die Unterfahrung der Altstadt rechts der Limmat.** Von B. Wüst, und L. Garbe, Zürich 954

**Bahnhof Stadelhofen.** Von P. Ehmann, U. von Matt, A. Amsler, S. Calatrava und W. Rüeger 958

**Der Zürichbergtunnel.** Von P. Hübner, L. Garbe und F. Schneller, Zürich 962

**Die Station Stettbach.** Von H. R. Müller und H.-R. Stierli, Zürich 965

### Bautechnik

Jahrestagung der Europäischen Konvention für Stahlbau EKS in Brüssel 970

### Umschau

Bedarfsbezogene Planung von Schliessanlagen 973

### Preise

Ruzicka-Preis 1984. Förderungspreis des Schweizer Automatik-Pool 974

### Wettbewerbe

Überbauung Mühlematt in Buochs NW. Neugestaltung des Ortskernes Schaanwald FL. Gemeindehaus Steffisburg BE. Logements au Pré des Acacias à Neuchâtel. Piscine et salle de gymnastique à Porrentruy 974

### UIA-Mitteilungen

Das historische Erbe der Krankenhäuser und deren Zukunft. Prix UIA 1984 975

### ETH Zürich

Nachdiplomstudium an der Abteilung für Elektrotechnik 976

### SIA-Fachgruppen

Erfolgreiche SIA-Veranstaltungen 976

### SIA-Mitteilungen

Betonstahl IV nach Norm SIA 162. Einführung in die Pressvortriebsbauweise und die neue Norm SIA 195 977  
Beschäftigungslage in den Architektur- und Ingenieurbüros 978  
Neuerscheinungen in der SIA-Dokumentationsreihe 980

### SIA-Sektionen

Thurgau: Einladung zum Klausabend. Winterthur: Reduktion von Schadstoffen in Abgasen von Verbrennungsmotoren, Zürich: Prinzipien der modernen Nachrichtenübertragung. Bern: 150 Jahre SIA Bern 980

### Braune Seiten

Laufende Wettbewerbe. Wettbewerbsausstellungen. Aus Technik und Wirtschaft B 177/178  
Aus Technik und Wirtschaft. Vorträge B 179/180

## Ingénieurs et architectes suisses

Adresse: 27, av. de Cour, 1007 Lausanne

No 22/1984

**Congrès** B 93  
**EPFL** B 94  
**Expositions** B 94  
**EPFZ** B 94  
**Bibliographie** B 94, 366, 372, B 96  
**Travaux souterrains** 362, 366, 370, B 96  
**Actualité** 362, 366, 370, B 96  
**Hydrogéologie** L'étude de l'utilisation des

eaux souterraines pour l'irrigation dans la région de Milagro, Ecuador, par Pierre Schroeter 363

**Prévoyance professionnelle**  
Prévoyance professionnelle obligatoire, par Peter Senn 367

**Vie de la SIA** 369, 372

**Produits nouveaux** B 95

**A<sup>3</sup>E<sup>2</sup>PL** B 96