

Zeitschrift: Schweizer Ingenieur und Architekt
Herausgeber: Verlags-AG der akademischen technischen Vereine
Band: 102 (1984)
Heft: 45

Werbung

Nutzungsbedingungen

Die ETH-Bibliothek ist die Anbieterin der digitalisierten Zeitschriften auf E-Periodica. Sie besitzt keine Urheberrechte an den Zeitschriften und ist nicht verantwortlich für deren Inhalte. Die Rechte liegen in der Regel bei den Herausgebern beziehungsweise den externen Rechteinhabern. Das Veröffentlichen von Bildern in Print- und Online-Publikationen sowie auf Social Media-Kanälen oder Webseiten ist nur mit vorheriger Genehmigung der Rechteinhaber erlaubt. [Mehr erfahren](#)

Conditions d'utilisation

L'ETH Library est le fournisseur des revues numérisées. Elle ne détient aucun droit d'auteur sur les revues et n'est pas responsable de leur contenu. En règle générale, les droits sont détenus par les éditeurs ou les détenteurs de droits externes. La reproduction d'images dans des publications imprimées ou en ligne ainsi que sur des canaux de médias sociaux ou des sites web n'est autorisée qu'avec l'accord préalable des détenteurs des droits. [En savoir plus](#)

Terms of use

The ETH Library is the provider of the digitised journals. It does not own any copyrights to the journals and is not responsible for their content. The rights usually lie with the publishers or the external rights holders. Publishing images in print and online publications, as well as on social media channels or websites, is only permitted with the prior consent of the rights holders. [Find out more](#)

Download PDF: 17.01.2026

ETH-Bibliothek Zürich, E-Periodica, <https://www.e-periodica.ch>

Für den professionellen Kundendienst: Der **neue** L 300 4x4 von Mitsubishi.



Lieferwagen L 300 4x4, Fr. 22 800.-

Der neue Lieferwagen L 300 4x4 von Mitsubishi bringt Sie dank seinem echten Allradantrieb und hoher Leistung sicher an jedes Ziel.

Denn die kompromisslosen 5 Gelände- und 5 Strassengänge sowie der bullige 1,8 Liter Benzinmotor garantieren für ausreichend Kraft, jeden Liefer- und Reparaturtermin spielend einzuhalten. Vor allem, weil der konkurrenzlose All-

radtriebler keine Probleme in bezug auf Gelände, Witterung und Strassenzustand kennt. Ausserdem hat der neue 4x4 von Mitsubishi weder Platz- noch Gewichts-Probleme. Die handliche Länge von 414 cm, die respektable Nutzlast von 780 kg und die erstaunlichen 3,4 m² Ladefläche machen ihn zum nützlichen Lastenträger.

Selbstverständlich sind die beiden vorderen Sitze nicht nur komfortabel, sondern auch strapazierfähig. Und auf klappbaren Bänken im Laderaum können Sie bei Bedarf sogar noch drei bis acht weitere Sitzplätze schaffen.

Kaum verwunderlich also, wenn es besonders alle Berufsleute im Kundendienst schätzen, dass sie sich rund um die Uhr auf diesen wirtschaftlichen Allrounder verlassen können.

Falls Sie sich jetzt nicht so recht entscheiden können, ob Sie lieber diesen aussergewöhnlichen Lieferwagen oder sein Pendant, den L 300 Country 4x4 (mit 8 bequemen Stoffsitzen) haben möchten, empfehlen wir Ihnen, gleich beide auf die Probe zu stellen. Am besten bei Ihrem Mitsubishi-Händler. Wo Qualität in guten Händen ist.

(Bitte Zutreffendes ankreuzen):

Bitte senden Sie mir gratis mehr Informationen über den

☐ Lieferwagen L 300 4x4 ☐ L 300 Country 4x4, Bus

Name: _____

Strasse/Nr.: _____

PLZ/Ort: _____

Bitte einsenden an: MMC Automobile AG, Steigstrasse 26,
8401 Winterthur, Telefon 052/23 57 31. SIA



**L 300 Country 4x4, Bus mit 8 Plätzen,
ab Fr. 23 900.-**

(Schutzbügel mit Reserverad-Halterung gegen Aufpreis)

Vorteilhafte Finanzierung · Darlehen · Teilzahlung · Leasing **EFL** Diskret und schnell

MITSUBISHI
MOTORS CORPORATION
Japans technologisch führender Automobilhersteller

Für alle Installateure und Stahlbauer unentbehrlich – der neue Prospekt S81

Besonders nützlich für den Praktiker sind die vielen Anwendungsbeispiele und die exakten Tragfähigkeitstabellen für die moderne Installations- und Montagetechnik.



Wichtig!

**Mit 6 Abmessungen
Halfenschrauben kommen
Sie in 80% aller Montagen
an Halfenschienen aus.**

**Planen Sie Sicherheit ein mit
HALFENEISEN**

Den Gratis-Prospekt S81
verlangen Sie bitte bei der Generalvertretung für die Schweiz

K+W KIENER+WITTLIN AG
3052 Zollikofen Tel. 031 86 11 11
3952 Susten Telefon 027 63 15 25

**EDV-Einstieg
Fr. 6'600.-**

Bestimmt haben Sie sich schon mit der Beschaffung eines Computers befasst, Fachzeitschriften gelesen, die Swisssdata besucht. Letztlich konnten Sie sich nie zu einem Kauf durchringen, weil Ihnen der Aufwand zu gross, der Nutzen zu unbestimmt und Ihre Computerkenntnisse zu klein waren.

Und trotzdem, wenn's was gäbe, bei dem die Kosten beschränkt, bei dem der Umfang der Anlage definiert wäre, da könnten Sie sich ein Mitgehen vorstellen.

Wir haben für Sie eine Einstiegs-Lösung zusammengestellt. Eine Lösung, die Ihnen und Ihrem Architekturbüro von grossem Nutzen sein wird, eine Lösung bei der Sie sich über Vor- und Nachteile des Computers selbst ein Bild schaffen können.

Rufen Sie uns an, unser Komplett-Angebot kostet nur Fr. 6'600.-. Eine Lösung bei der Sie Briefe schreiben, Kostenvoranschläge, Baubuchhaltung und vieles mehr in unglaublich kurzer Zeit erledigen können.



Informatik-Systeme
Alte Landstr. 198
8800 Thalwil
Tel. (01) 720 14 23/27

SEIT 20 JAHREN
IN DER SCHWEIZ

SCHICHTEX
MEHRSCICHTPLATTEN

SCHICHTEX
ISOLIERBAUSTOFFE

Spezialplatten nach Mass.
Im Industrie-,
Gewerbe-,
Landwirtschafts- und
Sporthallenbau.

Leicht und handlich
62,5 cm breit,
Längen bis 300 cm.
Dachelemente bis 500 cm
Spannweite.

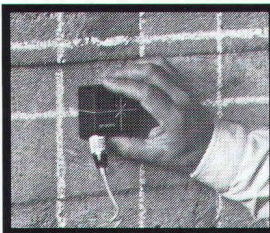
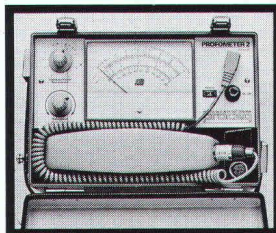
Fernmeldeturm
St. Chrischona
mit SCHICHTEX-SW isoliert.

Bau + Industriebedarf AG
4104 Oberwil / BL Tel. 061 30 40 30

SIPOREX[®] plus

ZZ

Der Schweizer Gasbeton, ein Produkt der **ZÜRCHER ZIEGELEIEN**

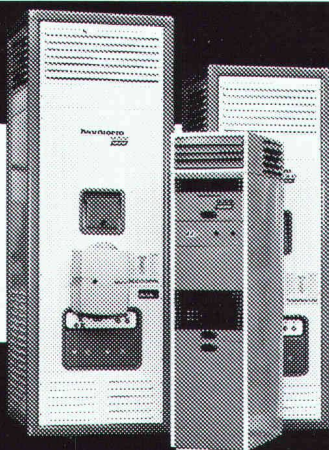


PROFOMETER

Armierungs- und Metallsuchgerät
für die genaue, zerstörungsfreie
Prüfung der Stahlbewehrung
in fertigen Bauwerken.

proceq

PROCEQ SA
Riesbachstrasse 57
CH-8034 Zürich
Telefon 01/47 78 00
Telex 53 357 proce ch



Die «schnelle» Heizung für Gewerbe- und Lagerräume:

Lufterhitzer

Höchste Wirtschaftlichkeit dank vollautomatischem Betrieb.
Verschiedene Typen für jede Raumgrösse. Auch für nachträglichen
Einbau bestens geeignet. Kurzfristige Montage.

Verlangen Sie detaillierte Unterlagen bei:

Krüger + Co.
9113 Degersheim, Telefon 071/5415 44
Niederlassungen: 8157 Dielsdorf ZH,
Hofstetten SO, Münsingen BE,
Gordola TI, Lausanne

KRÜGER



**Stiftung der Schweizerischen Register
der Ingenieure, der Architekten und der Techniker**

Das neue

REGISTER 1984

ist soeben erschienen. Es enthält die Namen und Adressen von etwa 18 000 Fachleuten der Technik und der Baukunst aus der ganzen Schweiz.

Das Register trägt zu einer Ordnung auf dem Gebiet der technischen und baukünstlerischen Berufe bei, fördert den beruflichen Aufstieg und die Weiterbildung nach dem Studium und gibt der Öffentlichkeit Auskunft über die berufliche Qualifikation der Eingetragenen. Seit Frühjahr 1983 ist die Stiftung der Schweizerischen Register vom Bund öffentlich-rechtlich anerkannt.

Das neue Verzeichnis kann mit untenstehendem Talon zum Preis von Fr. 50.- bei der **Buchdruckerei Rickli & Wyss AG in Bern** bestellt werden.

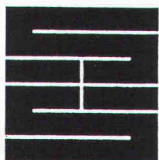
Bestelltalon Firma Rickli & Wyss AG, Eymattstrasse 5, 3027 Bern

Bitte senden Sie mir/uns _____ Exemplar(e) des Registers 1984 zum Preis von Fr. 50.- pro Stück plus Versandkosten.

Ort und Datum:

Name und Adresse:

Auskünfte über Eintragsbedingungen usw. erteilt die Geschäftsstelle des REG, Weinbergstr. 47, 8006 Zürich, Tel. 01 / 252 32 22.



Schaffroth & Späti AG

Asphalt- und Bodenbeläge

8403 Winterthur

Telefon 052 / 29 71 21

Gegründet 1872

Flachdachbeläge jeder Art

Gussasphalt für Isolationen und Strassen

Spenglerarbeiten

Nacophalt-Hartgussasphaltböden

Linolith-Industriebodenbeläge
seit 50 Jahren bewährt

Zimmerli-Hartbetonböden
für Autogaragen, Rampen usw.

REPOXIT-Kunstharzböden
in diversen Farben, 2 bis 7 mm stark



Coupon Wärmeleitelemente

Senden Sie uns Ihre technischen Informationen/Muster

Firma

Sachbearbeiter

PLZ/Ort

Telefon

Durch die hohe Wärmeleitfähigkeit finden die WESPAN Wärmeleitelemente Anwendung an Stelle von Leitbeton (Unterlagsboden) und ergeben gegenüber dem Nassaufbau folgende Vorteile:

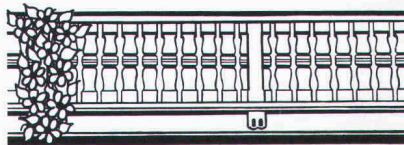
- für jedes Fussbodenheizsystem anwendbar
- Trockenbauweise, sofort begehbar
- geringe Konstruktionshöhe von 19 u. 25 mm
- hohe Wärmedurchleitfähigkeit
- kurze Aufheiz- und Absenkzeiten

WE SPAN

Hersteller:
Wespanwerk Wenger AG
8574 Lengwil
Telefon 072 75 13 13

Vertretung Kt. ZH: Schlumpf AG
Isoliermaterialien + Sperrholz
8606 Nänikon
Telefon 01 941 11 40

Holzbalkone
in vielen Varianten



Farbprospekte anfordern

Gois-Rüesch

St. Margrethen, Telefon 071 / 71 23 90
071 / 71 33 15

Ratex-Service schützt Ihre Liegenschaft vor Schädlingen

● Fassadenschutz gegen Tauben

Ratex-Plast - Vilsen-Elemente - Verdrahtungen - Vernetzungen

Mit diesen vier Möglichkeiten halten wir Tauben von Ihrer Liegenschaft fern, ohne zu töten. Garantie bis 10 Jahre.

● Holzschutz

Dachstock-Imprägnierungen, 10 Jahre Garantie

● Schädlingsbekämpfungs-Aktionen

gegen Käfer - Mäuse - Ratten - Ameisen - Wespen usw.

Verlangen Sie eine unverbindliche Inspektion

Ratex-Service Ihr zuverlässiger Partner
Hohlstrasse 35, 8026 Zürich, Tel. 01 / 241 33 33



Ausbau-Systeme

Der Trocken-Unterboden

Ein Boden auf dem sich gut wohnen lässt

- handliches Trockenbauelement
- rascher und trockener Einbau
- geeignet für Parkett, Textil, Platten und Kunststoffbeläge
- gute Trittschalldämmung



Interessiert? Die Unterlagen warten auf Sie.

A. Leu AG 4144 Arlesheim Tel. 061/46 44 20 Telex 63 595



Natürlich

KORK

verwenden

der biologische
Dämmstoff

Kork AG

Kunststoffwerke und Generalvertretungen

Industriestrasse

5623 Boswil

Tel. 057 47 11 44 / Telex 53 879

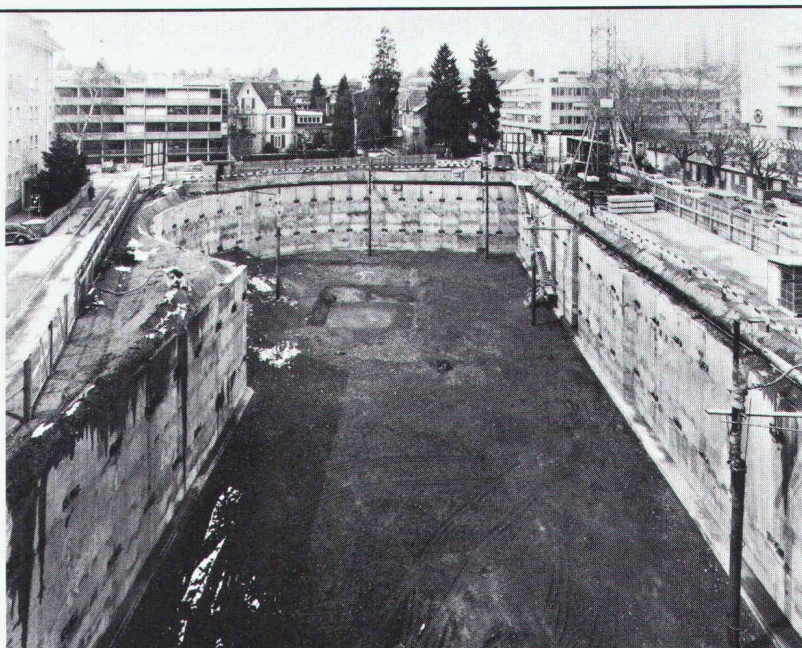
TIRANTS D'ANCRAGE

Mise en place dans toutes les directions
Forces adm. des tirants de 350 jusqu'à 1500 kN
Longueur jusqu'à 50 m, en alluvions et en rocher
Ancrages permanents ou provisoires

Genève-Lausanne-Berne-Zurich

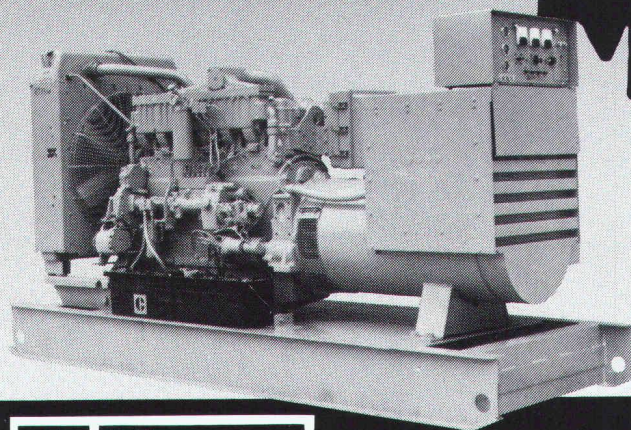
ZSCHOKKE

Entreprise du génie civil et du bâtiment
42, rue du 31-Décembre
Case postale 305
CH-1211 Genève 6
Téléphone 022 / 35 12 20, Télex 22809



Miete

Caterpillar
Strom-
Aggregate

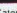


CATERPILLAR / AMMANN
Stromaggregate für
temporäre Einsätze

- mobile und stationäre
- mit und ohne Notstromautomatik
- Leistungsbereich 60–450 KVA



IHR
CATERPILLAR
HANDLER

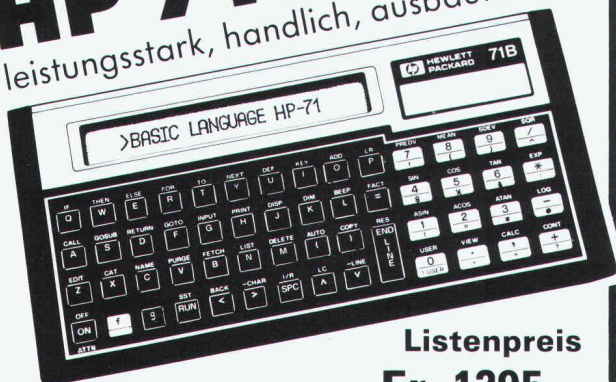
Caterpillar, Cat und  sind Warenzeichen der Caterpillar Tractor Co.

AMMANN

ULRICH AMMANN
Baumaschinen AG
CH-4900 Langenthal
Tel. 063 29 61 61, Telex 68 385

NEU HP 71B

leistungsstark, handlich, ausbaufähig!



**Listenpreis
Fr. 1395.-**

Der Rechner für den Ingenieur!

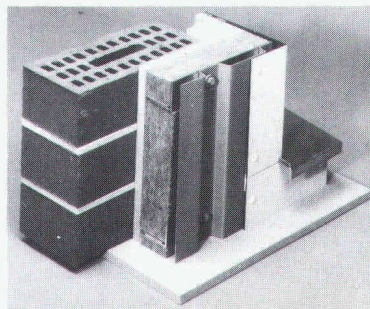
- Mathematische Fähigkeiten, die diejenigen der meisten Personal Computer weit übertreffen
- Hohe Rechengeschwindigkeit: 10-15mal schneller als HP-41
- Der HP-71B kann nicht nur als Tischcomputer, sondern auch als vorzüglicher Taschenrechner verwendet werden!
- Handlich: 19,2 x 9,7 x 2,6 cm, 340 g
- Hohe Speicherkapazität: RAM 17½ KByte (Vollausbau 33½ KByte) ROM 64 KByte
- Anschluss an HP-IL Interface Schleife (z.B. Floppy Disk, A4-Drucker, Kassettenstation, Thermoprinter, Video usw.)
- User-Status: Die Tastatur kann ganz auf Ihre persönlichen Wünsche abgestimmt werden
- Grosses Software-Angebot:
 - Statik
 - Grundbau
 - Bauphysik
 - Vermessung
 - Strassenbau
 - Abwassertechnik
 - Wasserversorgung

Lassen Sie sich Ihre persönliche Hardware-Software-Kombination offerieren!

Bärtschi & Co., Zeitglockenlaube 4, 3000 Bern 7
Telefon 031 / 22 77 44

H. Suhner, dipl. Ingenieur ETH, Ulmenweg 12a, 3604 Thun
Telefon 033 / 36 75 15

Fassaden-Sanierungen sind Vertrauenssache



Ihr Problem:

- Die Sanierung der Fassaden Ihres Gebäudes

Unsere Lösung:

- Aussenisolation und hinterlüftete vorgehängte Fassade
- Eigene Systeme mit langlebigen und unterhaltsfreien Materialien (Aluminium und Aluminium-Verbund-Produkte)
- Schlüsselfertige Ausführung, garantierter Festpreis, garantierter Fertigstellungstermin
- Umfassende Garantie

**Verlangen Sie unverbindlich unsere
Unterlagen**



Alesa Alusuisse Engineering AG
Max Högger-Strasse 6
CH-8048 Zürich
Tel. 01 435 33 33
Telex 822 220 aae ch

Grundwasser- absenkung

Filterbrunnen
Wellpointanlagen

Kleinfilterbrunnen
Vakuumanlagen

BLESS

Technische
Beratung/Bau-
ausführung:

Neugutstr. 52, 8600 Dübendorf

Bauunternehmung AG Tel. 01/8210085
Zürich - Dübendorf - Aarau - Chur - Grenchen - St. Gallen



Stellenangebote

Zur Bearbeitung und Betreuung sehr interessanter Bauvorhaben (u.a. Freizeitzentrum «Säntispark» in Abtwil/St. Gallen) suchen wir:

Innenarchitekten, evtl. Architekten

mit Erfahrung im Hotel- und Restaurantsbau

Hilfsbauführer

Hochbauzeichner

Arbeitsort Abtwil (Baubüro) oder Rheineck.

Tüchtige Bewerber mit Freude an selbständigem Arbeiten und kreativem Schaffen wenden sich bitte an:

RAUSCH LADNER CLERICI AG

Architekturbüro, Thalerstrasse 10, 9424 Rheineck
Telefon 071/44 23 51

Im Auftrag eines meiner Mandanten – eines gesamtschweizerisch tätigen Unternehmens mit Sitz im Mittelland – suche ich in kleines Team

Architekten HTL/ erfahrenen Bauleiter

als

Projektleiter

für die Realisierung mittlerer und grösserer Bauvorhaben als Vertreter der Bauherrschaft.

Als Anwärter auf diese ausbaufähige, selbständige und sehr vielseitige Position weisen Sie sich, nebst einer soliden Grundausbildung, über möglichst intensive Bau- und Managementenerfahrung aus. EDV-Kenntnisse erwünscht. Bewerber mit guten Französischkenntnissen werden bevorzugt. Idealalter 30–40 Jahre.

Rufen Sie mich bitte an oder richten Sie Ihre Unterlagen an

Martin Halter, dipl. Architekt ETH/SIA
Neudorfstrasse 33, 8820 Wädenswil, Tel. 01/780 81 20

Wir suchen einen sehr gut qualifizierten jungen

dipl. Bauingenieur ETH

zur Bearbeitung interessanter Aufgaben des Hoch- und Brückenbaues im In- und Ausland. In unserem mittelgrossen Ingenieurbüro finden Sie ein angenehmes Arbeitsklima in einem Team junger Kollegen.

Bitte schreiben oder telefonieren Sie uns (Herrn F. Minikus verlangen).

Minikus, Witta und Partner

dipl. Bauingenieure ETH/SIA/ASIC
Schartenstr. 41, 5400 Baden, Tel. 056/26 37 67



Als Leiter der Bauabteilung innerhalb unseres Technischen Dienstes suchen wir einen

Architekten HTL

Es handelt sich bei dieser neugeschaffenen Stelle um einen selbständigen und verantwortungsvollen Posten.

Die Bewerber müssen sich besonders über Erfahrung auf dem Gebiet der Gebäudeinstandhaltung und der Durchführung von Um- und Ausbauten (auch Innenausbau) ausweisen können.

Als Berater in allen Baufragen, als Koordinator und Begleiter von grösseren Sanierungsprojekten, die durch auswärtige Architekten ausgeführt werden, muss unser neuer Mitarbeiter über einen ausgeprägten Sinn für Zusammenarbeit verfügen.

Stellenantritt auf 1. Januar 1985 oder nach Vereinbarung.

Besoldung nach kantonalem Dekret. Gut ausgebaute Sozialleistungen.

Nähere Auskünfte erteilt Ihnen gerne unser stv. Betriebsingenieur, Herr F. Althaus, Tel. 031/64 38 03.

Schriftliche Bewerbungen sind zu richten bis 30. November 1984 unter Kennziffer 115/84 an die

Direktion des Inselspitals, Personalabteilung
3010 Bern

STADT ZUG

Für den Unterhalt unserer städtischen Liegenschaften suchen wir einen

Bauleiter

der als Nachfolger eines altershalber ausscheidenden Liegenschaftsverwalters einen Teil der städtischen Liegenschaften selbständig betreut.

Aufgabenbereich:

- Erhebung der nötigen baulichen Massnahmen
- Veranlassung und Überwachung der baulichen Unterhaltsarbeiten
- Vorbereitung und Begleitung von Renovationen und Umbauten
- Kostenüberwachung und Abrechnung der zur Verwaltung übertragenen Bauten

Anforderungen:

- mehrjährige Erfahrung in der Bauleitung von anspruchsvollen Hochbauten
- Kenntnisse in der Bauadministration und im Baurechnungswesen
- erwünscht ist das Interesse für bauphysikalische und energietechnische Fragen

Wir bitten Sie, Ihre Bewerbung bis 15. November 1984 mit Lebenslauf, Zeugniskopien, Referenzen, Foto, Handschriftprobe und Gehaltsanspruch an den Finanzpräsidenten Ernst Moos, Stadthaus am Kolinplatz, 6301 Zug, zu senden.

Der Stadtrat von Zug

ETH ZÜRICH

Die Abteilung Betriebsdienste der ETHZ betreut das Zentrum, den Hönggerberg und die Aussenstationen, gesamthaft etwa 100 bundeseigene Gebäude mit rund 500 000 m² BGF sowie einige Mietliegenschaften. In der Sektion Bauwesen und Raumbewirtschaftung der Abteilung Betriebsdienste ist die Stelle für

Raumbewirtschaftung

neu zu besetzen.

Aufgabenbereich:

- Ist-Zustandsaufnahmen der Raumbelastung der ETHZ bezüglich Personal, Ausstattung, technische Einrichtungen, Haustechnik
- Analysen für Neuebelegungen, Belegungsänderungen
- Ausarbeitung von Belegungsvorschlägen und entsprechender Korrespondenz mit den Benützern
- Organisation und Überwachung der Durchführung von Umzügen mit internem und externem Personal (Transportfirmen)
- Parkplatzbewirtschaftung im Zentrum (weitgehende Delegation an Mitarbeiter möglich).

Anforderungen:

- technische und/oder betriebswirtschaftliche Ausbildung
- vorzugsweise ETH-Absolvent oder HTL-Abschluss
- Erfahrung im Umgang mit Hochschulangehörigen aller Stufen und Kenntnisse eines Forschungs- und Lehrbetriebes erwünscht
- Sinn für Zusammenarbeit, Selbständigkeit, Durchsetzungsvermögen
- Organisationstalent (Improvisationsvermögen)
- Kontaktfreudigkeit, Verhandlungsgeschick, Einsatzfreudigkeit
- Kenntnisse in der Erstellung von EDV-Pflichtenheften.

Im Rahmen der Besoldungsordnung besteht die Bereitschaft, einen geeigneten Bewerber entsprechend seiner anspruchsvollen Tätigkeit einzustufen.

Ihre vollständige schriftliche Bewerbung mit handschriftlichem Begleitschreiben und Foto richten Sie an die ETH Zürich, Personaldienst, ETH-Zentrum, 8092 Zürich, Tel. 01/256 20 44 (Herr H.R. Hegi).

Basel-Stadt

Baudepartement

Das Amt für Kantons- und Stadtplanung sucht einen

Architekten/Planer

als stellvertretender Abteilungsleiter der Gruppe Forschung und Flächennutzung.

Hauptaufgaben: Projektleiter für Quartierplanungen, Mitarbeit bei der Richt- und Nutzungsplanung. Ausarbeitung von Berichten und Erarbeitung von Ratschlägen.

Anforderungen: Hochschulabschluss, Nachdiplomstudium oder langjährige Planungspraxis.

Wir bieten abwechslungsreiche und verantwortungsvolle Aufgaben sowie angenehmes Arbeitsklima in kleinem Team.

Weitere Auskünfte über Ihren Aufgabenbereich erteilt Herr P. Frey, Tel. 061/21 92 23/25.

Schriftliche Bewerbungen mit Foto, Lebenslauf und Zeugniskopien sind zu richten an das

Baudepartement, Personalsekretariat
Münsterplatz 12, 4001 Basel

Personalamt Basel-Stadt



Unser junges, erfolgreiches Bauteam hat erneut grössere Aufträge zur Realisierung von Hotels, Geschäftshäusern und Wohnsiedlungen erhalten.

Wir suchen

Architekt(in) HTL

für Entwurf und Baueingabe von Hotelbauten

Architekten(innen) HTL und Hochbauzeichner(innen)

für die selbständige Ausführungsplanung

Sachbearbeiter

als Assistent des Projektleiters, für Kostenvoranschlag, Submission und Rechnungswesen

3 Bauführer

für das Hotel «Giardino» in Ascona, die Siedlungen Brunnenhof in Sellenbüren und Aentwies in Zurzach

1 Nachwuchs-Bauführer

für das «Parkhotel» in Zurzach

Wir bieten angenehme Arbeitsbedingungen, fortschrittliche Sozialleistungen sowie einen Arbeitsplatz mit allen modernen technischen Hilfsmitteln.

Sind Sie Schweizer Bürger(in), etwa 25-35 Jahre alt, und haben Sie Freude, in unserem lebhaften Betrieb mitzuarbeiten, dann freuen wir uns auf Ihre Bewerbung.

Fritz Kündig
St. Karlstrasse 12
6004 Luzern
Tel. 041 / 22 02 66

Fritz Kündig
Lagerstrasse 14
8600 Dübendorf
Tel. 01 / 820 22 20

Generalunternehmerin

sucht verkaufs- und verwaltungserfahrenen

Baukaufmann

Geboten wird eine selbständige Arbeitsstelle mit sehr guten Lohn- und Arbeitsbedingungen.

Interessenten richten Ihre Bewerbung mit den üblichen Unterlagen an Chiffre SIA 150 an IVA AG, Postfach, 8032 Zürich.

Wir sind ein kleineres Ingenieurbüro mit vielseitiger Bautätigkeit auf dem Gebiet von Tunnelsanierungen und suchen zur Ergänzung unseres Mitarbeiterstabes einen einsatzfreudigen

Bauleiter (Ingenieur HTL)

Die Aufgaben umfassen:

- örtliche Bauleitung (im Raum Zürich)
- Detailvermessungen und Absteckungen
- Kontakt zu Bauherren, Behörden, Unternehmern

Einem versierten Mitarbeiter im Alter von 30-40 Jahren bieten wir selbständige Arbeit in kollegialem Team.

Falls Sie sich für nicht alltägliche Aufgaben interessieren und auch gewillt sind, Nachtschichteinsätze in Kauf zu nehmen, bitten wir Sie um schriftliche Bewerbung an:

Ingenieurbüro W. Galli, Sandacker 6, 8052 Zürich

Gesucht für Projektpläne und Baueingaben

junger Hochbauzeichner

Eintritt nach Vereinbarung.

HANSE technisches Büro
Rigistrasse 8, 5622 Waltenschwil, Tel. 057 / 22 02 51

Wir suchen einen

Bauführer

der über Erfahrung bei grösseren Bauaufgaben verfügt und gewillt ist, auch unkonventionelle Probleme zu lösen. Bitte senden Sie Ihre Bewerbung mit den üblichen Unterlagen an

AAP Atelier für Architektur und Planung
Laupenstrasse 45, 3008 Bern

Für anspruchsvolle und vielseitige Aufgaben in jungem, dynamischem Architektur- und Ingenieurbüro suchen wir per 1. Dezember 1984 oder nach Übereinkunft

Architekten ETH/HTL Bauzeichner(innen)

Gerne erwarten wir Ihre Bewerbung mit den üblichen Unterlagen.

Architektur- und Ingenieurbüro Dr. S. Calatrava
Ilgenstrasse 4, 8006 Zürich, Telefon 01 / 252 88 77

Zur Entlastung der Geschäftsleitung suche ich für mein Hauptbüro in Zürich einen gut qualifizierten

dipl. Bauingenieur ETH

mit 5 bis 10 Jahren Berufserfahrung. Die zu besetzende Stelle eröffnet einsatzfreudiger, unternehmerisch begabter Persönlichkeit eine aussichtsreiche Entwicklung. Voraussetzungen dazu sind die Fähigkeit zur Führung einer eingespielten Mitarbeitergruppe sowie Gewandtheit im Verkehr mit Bauherren und Behörden.

Interessenten senden ihre Bewerbungsunterlagen an

Friedrich Preisig, dipl. Bauingenieur ETH/SIA/ASIC
Grünhaldenstrasse 6, 8050 Zürich

Gesucht

Zur Bearbeitung sehr interessanter Bauvorhaben (u. a. Sektor Denkmalpflege) sowie als Stellvertreter des Büroinhabers suchen wir für unser Architekturbüro im Kanton Uri

Bauleiter / evtl. Techniker HTL

Erfahrung in Kostenvoranschlag, Devisierung, Bauleitung. Dauerstellung, individuelle Arbeitsbedingungen, spätere Partnerschaft/Beteiligung möglich.

Kontaktnahmen bitte unter Chiffre SIA 147 an IVA AG, Postfach, 8032 Zürich.

Zur Verstärkung unseres Teams suchen wir auf Januar 1985 einen

Bauführer für Devisierung/örtliche Bauführung Architekten HTL für Projektierung/Ausführungsplanung.

Wir planen Wohn-/Gewerbe-/öffentliche Bauten, diverse Umbauten. Wenn Sie Interessen an selbständiger Bearbeitung von architektonisch interessanten Aufgaben haben, senden Sie uns bitte Ihre Bewerbung an:

J. Lendorff + G. Erdt, Architekten, Rütistrasse 4, 8032 Zürich
Telefon 01 / 251 76 40

**Wir empfehlen, den Offerten auf Stellenangebote
keine Originalzeugnisse beizulegen.**

Stellengesuche

Dipl. Architekt ETH

mit vielseitiger Erfahrung in Entwurf und Ausführung sucht als Mitarbeiter in einem Architekturbüro gestalterisch und technisch anspruchsvolle Projektierungsaufgaben.

Offerten sind erbeten unter Chiffre SIA 149 an IVA AG, Postfach, 8032 Zürich.

Versierter

Bauführer/Bauleiter

40, mit vielseitiger mehrjähriger Berufserfahrung sucht auf Anfang 1985 oder nach Übereinkunft neuen interessanten und anspruchsvollen Wirkungskreis. Evtl. freie Mitarbeit (Raum Zentralschweiz bevorzugt).

Offerten unter Chiffre SIA 148 an IVA AG, Postfach, 8032 Zürich.

Bauingenieur

mit langjähriger Erfahrung in Projektierung und Bauleitung Wasser-versorgung, Abwasserbeseitigung, W-Kraftwerke, Siedlungsbau usw. im In- und Ausland, sucht neuen Wirkungskreis mit weitgehender Selbständigkeit, evtl. freie Mitarbeit. Sprachen: D/I/E (F).

Offerten unter Chiffre SIA 146 an IVA AG, Postfach, 8032 Zürich.

Ingenieur civ. dipl. ETH

28 anni, 3 anni di esperienza nel progettamento dell'edilizia costruttiva sopra suolo e nella costruzione di ponti, in posizione non licenziata, lingue: tedesco, italiano, francese, inglese, cerca impiego interessante ed estensibile di preferenza in impresa edile nella regione Locarnese. Entrata in servizio per il 1.3.85 o previo accordo.

Offerte sotto cifra SIA 140 an IVA AG, Postfach, 8032 Zürich.

Aufgeweckte Gymnasiastin, 17, sucht

Hochbauzeichner-Lehrstelle

Kontaktnahme: Tel. 01/241 69 55

Tina von Flüe, Martastrasse 109, 8004 Zürich

Ich bin Spanier, D/F, mit **Technikum und Architekturhochschule** (Barcelona), 2 Jahre **Architekturgeschichte** (Bern), mit **Arbeitsbewilligung B**, und suche in Bern und Umgebung eine Stelle als

Praktikant

Offerten: Jesús Brugos, Alleeweg 24, 3006 Bern.

Dipl. Architekt

realisierte Wohn- und Industriebauten, Planung, Wettbewerbe mit Preisen, Darstellungsarbeiten, sucht Partnerschaft, freie Mitarbeit - im Raum Zürich.

Offerten unter Chiffre 3916 Zh ofa Orell Füssli Werbe AG, Postfach, 8022 Zürich.

*Stelleninserate im
Schweizer Ingenieur und Architekt
werden vom aktiven
und interessierten Teil
des Berufsstandes gelesen!*

Diverses

Suchen Sie Bücher über Baubiologie?

Verlangen Sie unseren Katalog.

Verlag RGS, Postfach 944, 9001 St. Gallen

Wettbewerbserfahrener Architekt sucht

Zusammenarbeit für Wettbewerb «Verwaltungsgebäude EWZ Zürich».

Offerten bitte unter Chiffre SIA 151 an IVA AG, Postfach, 8032 Zürich.

Architekt übernimmt

Zeichnungs- und Submissionsarbeiten sowie Bauleitungen im Raume Zentralschweiz.

Fachgerechte und seriöse Arbeit wird zugesichert.

Anfragen unter Chiffre SIA 145 an IVA AG, Postfach, 8032 Zürich.

Infolge Überlastung

Zusammenarbeit im Bereich Hochbau

Ingenieurbüro für Hoch- und Tiefbau in der Region Zürich sucht per sofort einige Kontakte mit entsprechenden kleinen Büros. Raum Zürich-Bern-Luzern-Basel bevorzugt.

Kontaktnahme unter Chiffre 94-50357, ASSA, Postfach 510, 8401 Winterthur.



STADT AARAU

Die Einwohnergemeinde Aarau eröffnet insbesondere für den Neubau von Turnanlagen für das Lehrlingsturnen an der

Gewerbeschule Aarau

und

Kaufm. Berufsschule Aarau

2 öffentliche Projektwettbewerbe

Teilnahmeberechtigt sind Architekten, die in den Bezirken Aarau, Lenzburg, Zofingen oder Kulm heimatberechtigt sind oder seit dem 1. Juli 1983 Wohn- oder Geschäftssitz haben. Diese Bedingungen gelten auch für zugezogene, nicht ständige Mitarbeiter.

Dem Preisgericht stehen für 6 bis 7 Preise und allfällige Ankäufe Fr. 55 000.- bzw. Fr. 50 000.- zur Verfügung.

Ablieferungstermine:

- Pläne mit fakultativem Erläuterungsbericht: 22. März 1985
- Modelle: 1. April 1985

Die Wettbewerbsunterlagen können ab 29. Oktober 1984 bis 21. Dezember 1984 gegen eine Depotgebühr von Fr. 200.- beim Stadtbauamt bezogen werden. Die Wettbewerbsprogramme werden gratis abgegeben.

Stadtbauamt Aarau
Rathausgasse 1, 5000 Aarau

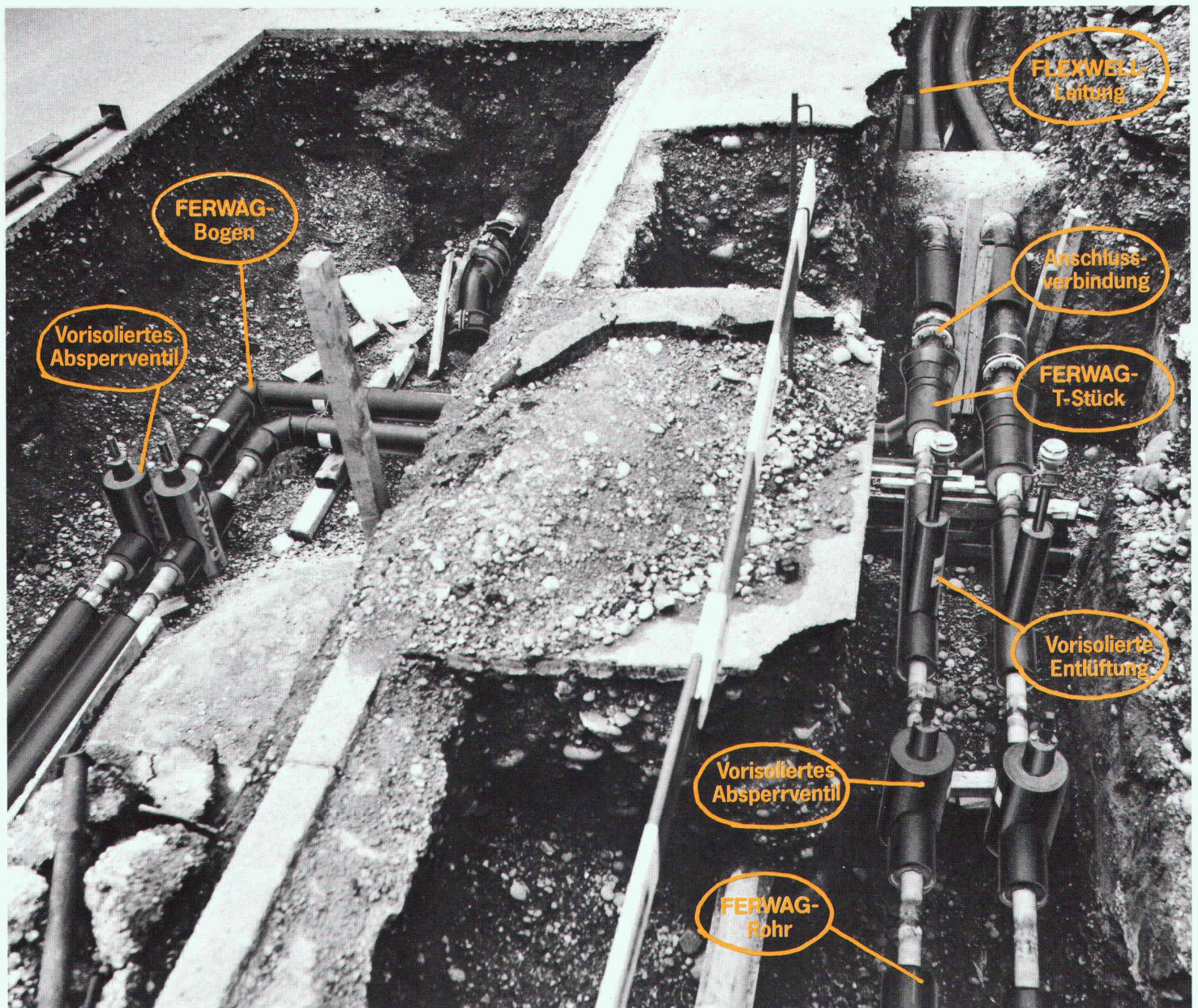
Fernwärme-Rohrleitungssysteme aus Brugg



Zwei Systeme
aus einem Haus

Beispiel Dietikon

Nutzung der Abwärme durch den
Bau der Fernwärmeleitungen von
der Kehricht-Verbrennungsanlage
zum Industriegebiet.



Das Zeichen für
sichere Verbindungen



Kabelwerke Brugg AG
5200 Brugg
Telefon 056 41 11 51

natürlich...



Atelier René Villiger AG, Siss

Durisol-Fassadenelemente –
auch nichtisoliert –
sandgestrahlt, ausgewaschen, eingefärbt

Wir realisieren Ihre Ideen

Aussenwandelemente
Dach- und Deckenelemente
Schallschutzelemente
Kassettendecken

Mauersteine
Isolierplatten

Duripanel, zementgebundene
Holzspanplatten

Durisol
natürliche Baustoffe

Durisol Villmergen AG
CH-5612 Villmergen
Telefon 057/21 12 81
Telex 58363

Bureau de vente
pour la Suisse romande
1020 Renens
Telefon 021/34 74 64