

Zeitschrift: Schweizer Ingenieur und Architekt
Herausgeber: Verlags-AG der akademischen technischen Vereine
Band: 102 (1984)
Heft: 18

Werbung

Nutzungsbedingungen

Die ETH-Bibliothek ist die Anbieterin der digitalisierten Zeitschriften auf E-Periodica. Sie besitzt keine Urheberrechte an den Zeitschriften und ist nicht verantwortlich für deren Inhalte. Die Rechte liegen in der Regel bei den Herausgebern beziehungsweise den externen Rechteinhabern. Das Veröffentlichen von Bildern in Print- und Online-Publikationen sowie auf Social Media-Kanälen oder Webseiten ist nur mit vorheriger Genehmigung der Rechteinhaber erlaubt. [Mehr erfahren](#)

Conditions d'utilisation

L'ETH Library est le fournisseur des revues numérisées. Elle ne détient aucun droit d'auteur sur les revues et n'est pas responsable de leur contenu. En règle générale, les droits sont détenus par les éditeurs ou les détenteurs de droits externes. La reproduction d'images dans des publications imprimées ou en ligne ainsi que sur des canaux de médias sociaux ou des sites web n'est autorisée qu'avec l'accord préalable des détenteurs des droits. [En savoir plus](#)

Terms of use

The ETH Library is the provider of the digitised journals. It does not own any copyrights to the journals and is not responsible for their content. The rights usually lie with the publishers or the external rights holders. Publishing images in print and online publications, as well as on social media channels or websites, is only permitted with the prior consent of the rights holders. [Find out more](#)

Download PDF: 03.04.2026

ETH-Bibliothek Zürich, E-Periodica, <https://www.e-periodica.ch>

Schweizer Ingenieur und Architekt

Verlags-AG der Akademischen-technischen Vereine

Erscheint wöchentlich

102. Jahrgang 26. April 1984 Heft 18/84

Offizielles Organ:

Schweizerischer Ingenieur- und Architektenverein (SIA)
Gesellschaft Ehemaliger Studierender der ETH Zürich (GEP)
Schweizerische Vereinigung Beratender Ingenieure (ASIC)

Redaktion

«Schweizer Ingenieur und Architekt»

Rüdigerstrasse 11
Postfach 630, 8021 Zürich
Tel. (01) 201 55 36

Redaktoren:
Balthasar Peyer,
leitender Redaktor
Dr. sc. techn. ETH/SIA

Bruno Odermatt,
dipl. Arch. ETH/SIA
Bruno Meyer
dipl. Bauing. ETH/SIA

Druck:
Offset + Buchdruck AG

Nachdruck von Bild und Text, auch auszugsweise, nur mit schriftlicher Zustimmung der Redaktion und mit genauer Quellenangabe

Abonnemente

Schweiz:		Ausland:	
1 Jahr	Fr. 161.—	1 Jahr	Fr. 173.—
½ Jahr	Fr. 84.—	½ Jahr	Fr. 91.—
Einzelnummer	Fr. 6.—	Einzelnummer	Fr. 7.—

Postcheck: «Schweizer Ingenieur und Architekt», 80-6110 Zürich
Ermässigte Abonnemente für Mitglieder der GEP, des BSA, der ASIC, für Studenten und Mitglieder des STV

SIA-Mitglieder erhalten die Zeitschrift direkt durch das **SIA-Generalsekretariat** zugestellt. **Adressänderungen** sind deshalb dorthin mitzuteilen: Selnaustr. 16, Postfach, 8039 Zürich, Tel. (01) 201 15 70

SIA-Normen und Dokumentationen sind **allein beim SIA-Generalsekretariat** erhältlich, wo auch diesbezügliche Auskünfte erteilt werden: Selnaustr. 16, Postfach, 8039 Zürich, Tel. (01) 201 15 70

Anzeigenverwaltung

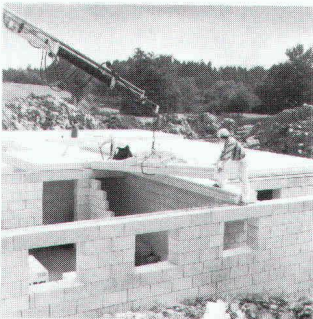
IVA

IVA AG für internationale Werbung

Hauptsitz:
Mühlebachstr. 43
8032 Zürich
Tel. (01) 251 24 50

Filiale Lausanne:
Pré-du-Marché 23
1004 Lausanne
Tel. (021) 37 72 72

zum Titelbild



Ytong-Deckenplatten

Mit Nut und Kamm werden sie in der Trockenmontage mit einer Leistung von etwa 250 m²/Tag montiert.

Kosten- und zeitraubende Spriess- und Schalungsarbeiten entfallen, d.h., wenn die Decke fertig montiert ist, kann sie sogleich belastet werden; im Untergeschoss können

andere Handwerker ungehindert weiterarbeiten.

Die maximale Länge der Ytong-Deckenplatten beträgt 6 m, die mögliche Belastung ist 250–500 kp/m². Der Richtpreis für die fertig montierte Decke beträgt etwa Fr. 85.—/m². Die Montage ist sehr einfach und kann von jedem Bauunternehmer ausgeführt werden.

Ytong-Deckenplatten können auf jede Mauerwerksart, wie z.B. Beton, Backstein, Zementsteine, Gasbetonmauerwerk usw., aufgelegt werden. Bauherren schätzen die Ytong-Decke ganz besonders, weil sie von Baubiologen empfohlen wird und mit der Urkunde «baubiologisch geprüft und überwacht» ausgezeichnet wurde.

Generalvertretung für die Schweiz:

Ytong Zürich AG, Kernstrasse 37
8004 Zürich, Tel. 01/242 30 80

Inhalt

Architektur/Restaurierung

Die Restaurierung des Basler Rathauses. Von *Arno Zimmermann*, Basel, *Ulrich Barth*, Basel, *Enrico Ferraino*, Basel, *Alfred Wyss*, Basel, *Georg Germann*, Bern 337

Massivbau

Deutscher Betontag. Von *G. Brux*, Frankfurt 345

Natur- und Heimatschutz

Natur- und Heimatschutz bei Meliorationen – ein Gespräch 358

Nachrichtentechnik

Faser-Lichtleiter und integrierte Optik 361

Umschau

Der Zustand der Schweizerischen Fließgewässer 362

Europas grösste Phosphateliminationsanlage. Schweizerische Holzindustrie, wichtiger Partner des Waldes. Neue Entwicklungen in der Holzwerkstofftechnologie. Südafrika: Erstes Kernkraftwerk in Betrieb. Die Charta von Athen 1933–1983 363

SIA-Mitteilungen

Korrektur 363

SIA-Fachgruppen

FMB: Tätigkeitsprogramm 1984. FIB: Beständigkeit von Stahlbeton 363

Wettbewerbe

Berichtigung Altersheim Steigerhubel Bern 363

Hochschulen

Akademische Ehrungen. Zürich und St. Gallen, bevorzugte Studienorte 364

Braune Seiten

Laufende Wettbewerbe, Wettbewerbsausstellungen. Aus Technik und Wirtschaft B 65/66

Aus Technik und Wirtschaft. Tagungen, Vorträge, Stellenvermittlung B 67/68

Ingénieurs et architectes suisses

Adresse: 27, av. de Cour, 1007 Lausanne

No 8/1984		que, par <i>Pierre Gurtner</i> et <i>Walter Lang</i>	117
Tableau des concours	B 29	Vie de la SIA	123
Actualité	B 30, B 33	Marche des affaires dans les bureaux d'ingénieurs et architectes	
Bibliographie	B 32, 116, 122	Norme SIA 177 et recommandation SIA 177/1	
Les hommes et les idées		Energie dans le bâtiment (Recommandation SIA 380/1)	
Les ingénieurs sont-ils des gens heureux? par <i>Mir M. Ali</i>	113	Concours	125
Politique des transports		Industrie et technique	B 33
Où vont les CFF? La nouvelle Direction générale se présente, par <i>Jean-Pierre Weibel</i>	115	Congrès	B 36
Architecture		EPFL	B 36
Le sens du mimétisme: formes d'architecture et formes de la nature en Afrique		Documentation générale	B 36

Stellen Sie sich die Zürcher Altstadt mit hinterlüfteten Element-Fassaden



STO-HFK: Die einmalige Alternative der hinterlüfteten Element-Fassade.

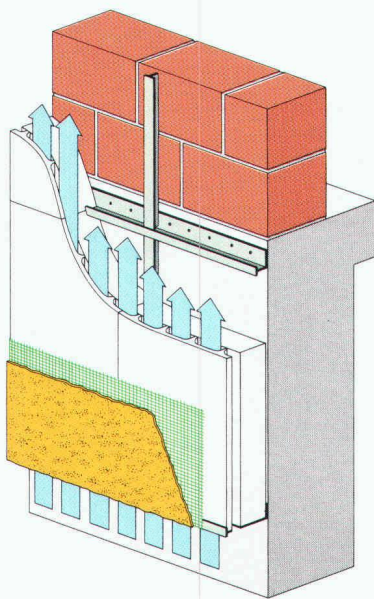
vor.

Keine Sorge!

Bis jetzt war es noch gang und gäbe, sich zwar für eine hinterlüftete, aber gegen eine ästhetische Fassaden-Konstruktion zu entscheiden. Dieser für Planer und Bauherren gleichermaßen unbefriedigende Kompromiss kann nun endlich gelöst werden.

Dank der neuesten Entwicklung von Stotmeister, der Hinterlüfteten Fassaden-Konstruktion STO-HFK, wird es nun möglich, eine technisch, bau-physikalisch und ästhetisch hochwertige Bauhaut anzubringen. Eine Fassaden-Konstruktion, die **fugenlos verputzt werden kann und sich darum in verschiedenster Umgebung harmonisch integrieren lässt.**

Werfen wir einmal einen Blick hinter die Hinterlüftete Fassaden-Konstruktion von Stotmeister:



Auf dem Mauerwerk werden mittels Trägerschienen STO-Wärmedämmplatten mit vertikaler Hinterlüftung als thermische Isolation montiert. Durch diese Hinterlüftung wird allfällig auftretender Wasserdampf problemlos an die Aussenluft abgegeben. Und aussen wird die Fassade im traditionellen Stil verputzt. Mit einem Verputz-System, das wir von Stotmeister in diversen Strukturen, Körnungen und Farben in unserem Werk in Niederglatt/ZH herstellen.

Die STO-HFK wird damit allen Ansprüchen von Bauherren, Architekten und Betrachtern gerecht.



Über die gefällige neue Bauhaut – die STO-HFK – beraten wir Sie gerne.

Rufen Sie uns an (Tel. 01/850 37 65) oder verlangen Sie den STO-HFK-Prospekt.

- Informieren Sie mich von Grund auf über die Hinterlüftete Fassaden-Konstruktion/STO-HFK.
- Schicken Sie mir Ihren Fachberater. (Gratis und unverbindlich.)

Name/Firma _____

zuständig _____

Adresse _____

Bauherr Planer SIA

Zutreffendes bitte ankreuzen und einsenden an: Stotmeister AG, 8172 Niederglatt

Vollwärmeschutz-Systeme
Kunstharzputze
Dispersionsfarben
Betonsanierungs-Systeme



Die Bauhaut ist von

Stotmeister AG
Südstrasse 14
8172 Niederglatt
Tel. 01/850 37 65

Wir pflegen das Detail. Und da gibt's für ein gutes Dach viel zu pflegen.



DURANIT ist ein hochwertiges Bedachungsmaterial aus Sand und Zement •
 Farben: Anthrazit, Dunkelbraun, Ziegelrot
 • farb- und frostbeständig • 10 Jahre
 Garantie • DURANIT ist ein Schweizerpro-
 dukt: Es wird in Villmergen AG her-
 gestellt.



info

Senden Sie mir ausführliche Unterlagen über DURANIT

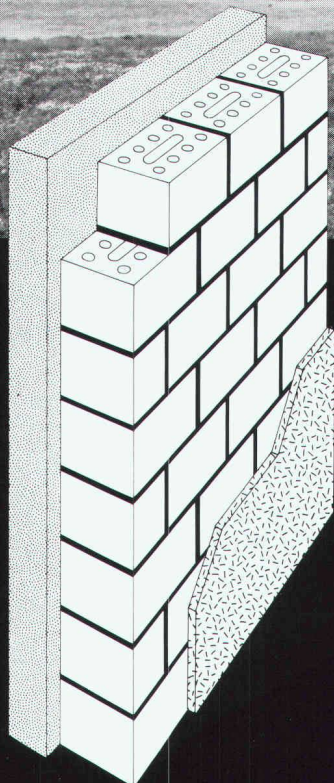
SIA

Eternit AG
 8867 Niederurnen 058 23 11 11

Der weisse Stein wird Ihren Bauherrn auch im Sommer ganz cool lassen.



Wie gut ein- und zweischalige, isolierte Aussenwände aus Kalksandstein sind, spürt Ihr Bauherr nicht nur im Winter an der niedrigen Ölrechnung, sondern auch im Sommer: die Hitze bleibt draussen. Warum? Kalksandstein-Aussenmauerwerke erreichen mit Leichtigkeit jeden gewünschten k-Wert. In Verbindung mit seinem aussergewöhnlich guten Wärmespeichervermögen ergibt das ein ideales Raumklima. Zusätzlich ist der Kalksandstein ein hervorragender Schalldämmer. Kurzum: Der Kalksandstein ist der Stein unter den Steinen.



Kalksandstein mit Aussen- isolation:

Kalksandstein 18 cm stark, verputzt, Aussenisolation 10 cm stark, verputzt.

Wärme-
kapazität C = 81 Wh/m²K

k-Wert = 0,33 W/m²K

Luftschallisolations-
index Ia = 51 dB

KS*

***Kalksandstein – die bewährte Lösung.**

Bitte senden Sie uns mehr Informationen über Kalksandstein.
Name: _____
Adresse: _____
Ort: _____
Senden an: Kalksand-
stein-Fabrikanten,
Postfach 217,
1000 Berlin

Ein gut gebautes Haus
besitzt ein
GANTNER-Unterdach.



Das spart auf Dauer Energie ...

Mit einem GANTNER-Isolier-Unterdach erreichen Sie in Ihrem Wohnhaus eine maximale Temperatur-Stabilität; sie ist Voraussetzung für Ihr Wohlbefinden und Ihre Gesundheit.

Damit Wärme dort bleibt, wo sie vorgesehen ist, muss lückenlos isoliert werden – vom Keller bis zum Dach. Im Bereich von Unterdach- und Estrichboden-Isolierung ist GANTNER Spezialist, GANTNER-Isolier-elemente beweisen es vieltausendfach. Ein Steildachhaus wird mit dem GANTNER-Unterdach-Isoliersystem in jedem Fall ein besseres Haus.

Das besondere Elementsystem trotz Wind und Wetter, ist

... und sorgt für Wohnbehagen

leicht und schnell verlegbar und schützt mit seinen ausgezeichneten Isolationswerten (FLUMROC-Steinwolle) hochwirksam gegen Wärmeverlust. Mit einem GANTNER-Isolier-unterdach wählen Architekt und Bauherr eine preisgünstige, hervorragende Dachisolierung, und der Handwerker schwört auf die einfache Montage.

Bei GANTNER gibt es aber auch eine Estrichboden-Isolierung als ganz spezielles Element. Es ist sofort begehbar, kinderleicht zu verlegen und

dämmt Wärme erstklassig. Auf dem gleichen Prinzip wirkt die GANTNER-Wandisolation. Beide Elemente bilden ein Isolationssystem erster Güte und eignen sich gerade für die Nachisolierung ausgezeichnet.

GANTNER-Produkte erhält man nur im einschlägigen Fachhandel oder direkt beim Herstellerwerk. GANTNER-Fachberater im Aussendienst helfen bei Isolationsproblemen kompetent. Wenn Sie mehr über unsere Isoliersysteme wissen möchten, schreiben oder telefonieren Sie uns.

- Senden Sie mir ausführliche Informationen über das GANTNER-Isolierunterdach-System
- Ich erbitte Unterlagen über GANTNER-Estrichboden- und -Wandplatten-Isolationen
- Rufen Sie mich an, ich möchte Auskunft zu meinem Isolierproblem

Firma: _____ Name: _____
Branche: _____ Telefon: _____
Strasse: _____ PLZ/Ort: _____

GANTNER®

HANS GANTNER, Werk für Isoliersysteme
8888 Heiligkreuz-Mels, Tel. 085 2 24 41 / 2 58 42

Gegen Wärmebrücken gibt es ein probates Mittel:



den Styrofoam Plan!

Wo durch lückenhafte Dämmung an Wänden und Decken Wärmebrücken entstehen, kommt es zwangsläufig zu Kondensatbildung und Wärmeverlusten.

Solche und ähnliche Probleme löst Styrofoam* IB – ein Material aus extrudiertem Polystyrol-Hartschaum, das dauerhafte Wärmedämmung gewährleistet.

Styrofoam IB Dämmplatten zeichnen sich durch hohe mechanische Festigkeit aus, nehmen praktisch kein Wasser auf und sind – wie Sie dem Styrofoam Plan entnehmen können – in verschiedenen Dicken lieferbar.

Styrofoam IB lässt sich mühelos aufbringen und verputzen. Vor allem aber lässt es sich so leicht und passgenau bearbeiten, dass Wärmebrücken selbst an den kritischsten Stellen des Hauses vermieden werden können.

Wo immer es gilt, wirksam und wirtschaftlich Innenflächen trocken zu

halten, ein behagliches Innenklima zu schaffen und wertvolle Heizenergie zu sparen, sind Sie mit Styrofoam IB besten beraten. Auf Jahrzehnte hinaus.

Styrofoam IB – Ihr sicherster Tip gegen Wärmebrücken und Wärmeverluste aller Art. Solange Ihr Haus steht.

Fordern Sie den Styrofoam Plan und Fachinformationen



über Wärmedämmungen an.
Per Coupon.

Ja, ich möchte mehr wissen über den Styrofoam Plan.
Mein Einsatzbereich für Styrofoam:

Name: _____

Firma: _____

Strasse: _____

Ort: _____

Tel: _____

Bitte einsenden an:
Dow Chemical Europe S.A.
Austrasse 44, 8045 Zürich. SIA / F / 84-26.4

Styrofoam wird in der Schweiz vertrieben durch die WANCOR AG, Regensdorf, Bern und Muttenz.



*Warenzeichen –
The Dow Chemical
Company

Zeyko-Design - Der Wohnraum Ihres Bauherrn vermittelt Wohlbefinden und Behaglichkeit



Die Küche von heute und morgen dient nicht mehr einzig der Zubereitung von Mahlzeiten. Sie wird vielmehr Bestandteil des Wohnraums. Er ist wieder Begegnungszentrum der Familie und ihrer Gäste. Wohlbefinden und Behaglichkeit sind Bausteine zur individuell empfundenen Wohnkultur. Zeyko-Küchen sind Ausdruck individueller Wohnkultur durch Design und entsprechende Detail-

lösungen. Daher erheben sie Anspruch auf die höchsten Qualitätsauszeichnungen. Qualität, die auch morgen noch sichtbar sein wird.

Wir verkaufen Ihrem Bauherrn nicht nur Küchen, sondern planen, gestalten und bauen sie, nach Ihrem Raumkonzept. Besuchen Sie uns und unsere vielseitige Ausstellung, denn sie vermittelt Ihnen Wohlbefinden und Behaglichkeit.

Zeyko Küchen-Perfektion

zeyko[®]

Zentrum-Zürich

GFE-Küchengestaltungs AG Lagerstrasse 47 8004 Zürich

Telefon 01 242 32 55

Regionalvertreter:

Baumgartner AG
Kücheneinrichtungen, Innenausbau
Erachfeldstr. 15
8180 Bülach/01 860 12 11

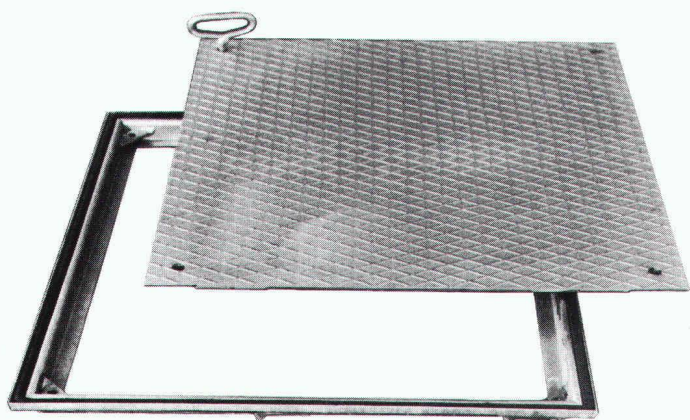
Füglistaller
Schreinerei, Innenausbau
Grossmattstr. 14
8964 Rudolfstetten/057 33 15 21

Leuthold AG
Kücheneinrichtungen, Innenausbau
Neuhofstrasse
8810 Horgen/01 725 50 15

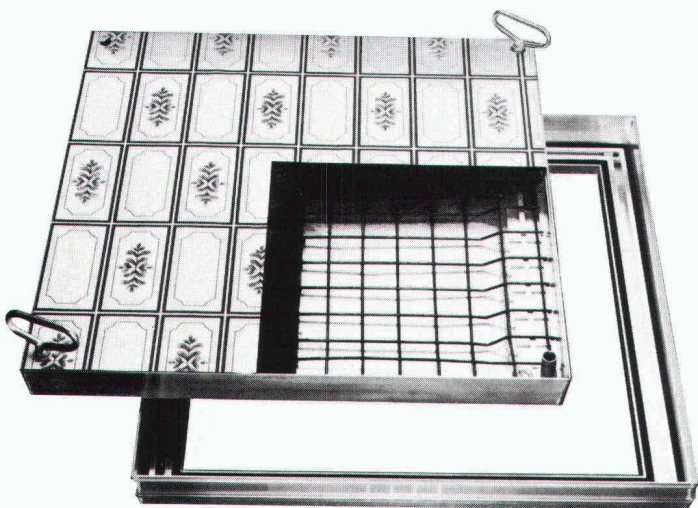
E. Merk AG
Schreinerei, Innenausbau
Aathalstr. 28
8610 Uster/01 941 26 62

FI-Schachtabdeckungen

aus ALUMINIUM und
verzinktem Eisenblech



Modell Riffelblech



Modell mit wählbarer Oberfläche

Schachtabdeckungen mit wählbarer
Oberfläche oder Riffelblechdeckel.
Formschön, leicht und preiswert.
Normalausführung und wasserdicht.
Begehrbar und befahrbar bis 400 kN Prüfkraft.
Reihenabdeckungen.

Verlangen Sie Unterlagen bei:

WERNER MAAG AG
Zeltweg 44, 8032 Zürich
Telefon 01/251 75 80/81 - Telex 58675

SIA 40

... sofort ... Raumlösungen



Das Tennis-Clubhaus der Volksbank in
Bern wurde von Frutiger kurzfristig
geplant und erstellt.

Ein unkonventionelles Gebäude,
welches allen bauphysikalischen
Anforderungen entspricht.

Frutiger-Gebäude lösen Raumprobleme
rasch und wirtschaftlich. Es müssen
keine bauphysikalischen Kompromisse
gemacht werden:

- k-Wert unter 0,4
- 3-fach-Verglasung
- mehrgeschossig

Frutiger baut individuell —
den Bedürfnissen entsprechend —
aber mit System.

Prüfen Sie unsere Leistungsfähigkeit,
kostenlos und unverbindlich.

Frutiger

Frutiger Söhne AG Holzbau
Elementbau
Gebäudeisolationen
Fensterfabrikation
Töpferweg 16
3613 Steffisburg Station
Telefon 033 39 77 77

Bon

- Ich wünsche Ihre Dokumentation
 Ich wünsche Ihre persönliche Beratung

Name/Vorname _____

Firma _____

Adresse _____

PLZ/Ort _____

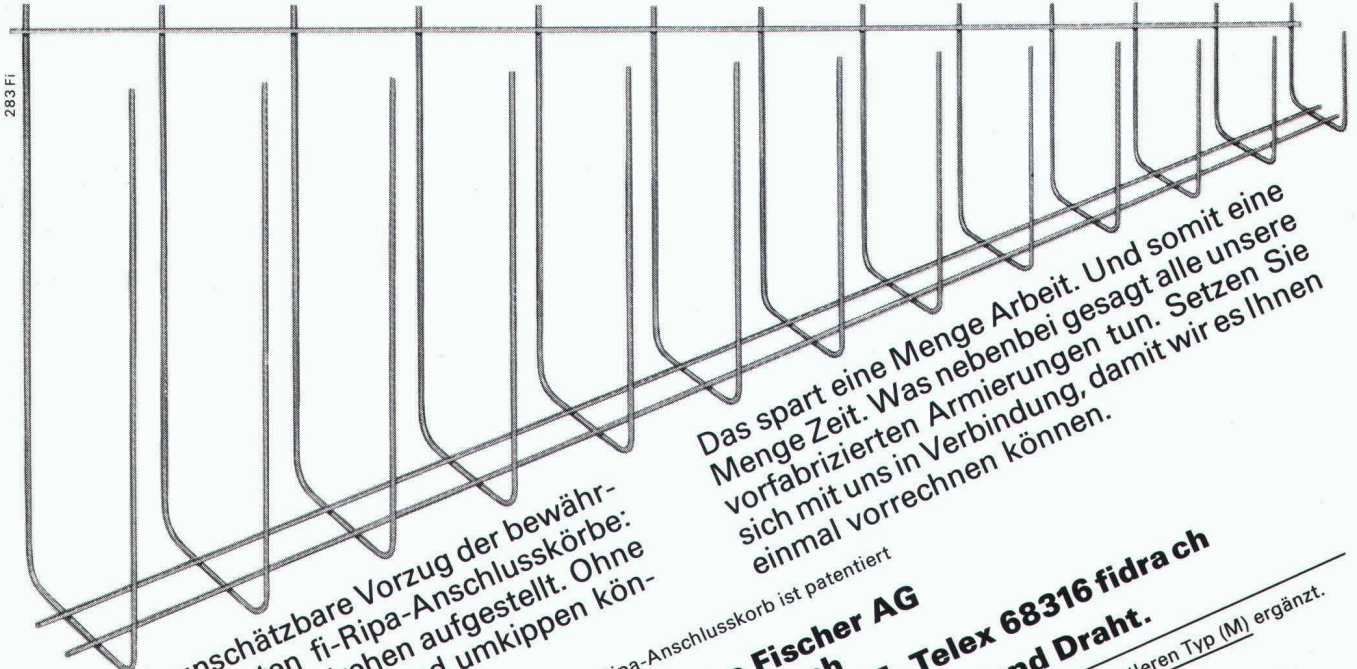
Telefon _____

Einsenden an:
Frutiger Söhne AG Holzbau
Töpferweg 16, 3613 Steffisburg Station

5

fi-Ripa®-Anschlusskörbe

Die stehen im Nu. Und bleiben stehen!



Das ist der unschätzbare Vorzug der bewährten, vorgefertigten fi-Ripa-Anschlusskörbe: Sie sind im Handumdrehen aufgestellt. Ohne umständliches Fixieren. Und umkippen können sie auch nicht.

Das spart eine Menge Arbeit. Und somit eine Menge Zeit. Was nebenbei gesagt alle unsere sich mit uns in Verbindung tun. Setzen Sie einmal vorrechnen können.

Der fi-Ripa-Anschlusskorb ist patentiert

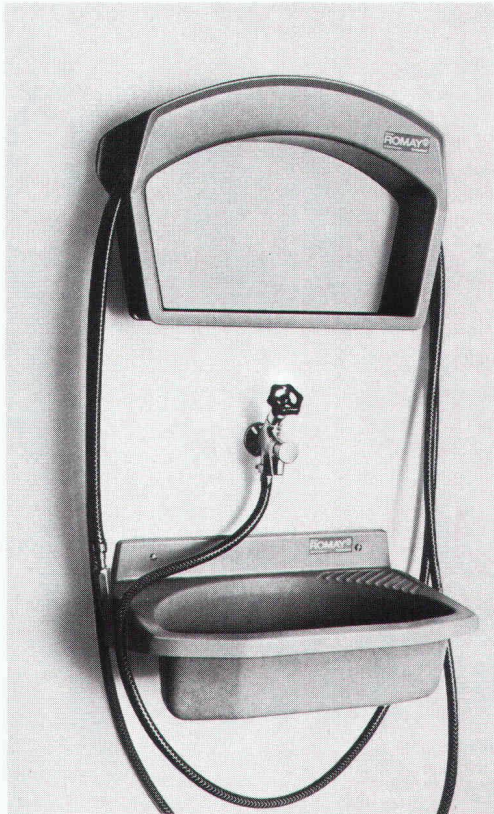
Drahtwerke Fischer AG
CH-5734 Reinach
Telefon 064-7115 55, Telex 68316 fidrach

Wir helfen Ihnen mit Rat und Draht.

Unser Programm haben wir mit einem mittleren Typ (M) ergänzt.
 Verlangen Sie unsere Unterlagen.

Neu Typ (M)

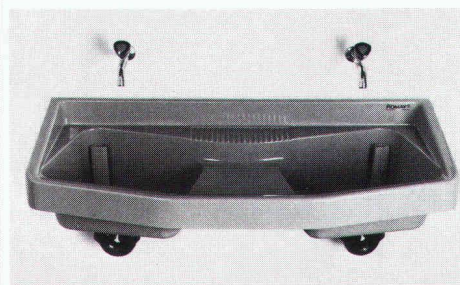
Neu im Design. Unverwüstlich. Funktionell



Das neue Romay-Mehrzweckbecken mit Schlauchsattel
 50x35x15 cm
 Farben: bahamabeige, nevada



Das neue Romay-Mehrzweckbecken
 70x50x24 cm, 50x35x15 cm
 Farben: bahamabeige, nevada



Das neue Romay-Doppelwandbecken
 120x50x22 cm
 Lagerfarben: bahamabeige, moosgrün

- Romay-Mehrzweckbecken
- Romay-Mehrzweckbecken mit Schlauchsattel
- Romay-Doppelwandbecken

Das neue Romay-Styling in zweckmässiger Eleganz schafft mehr Platz und Komfort auf kleinem Raum. Äusserst strapazierfähiges Material – glasfaserverstärkter Polyester, bruchsicher und temperaturbeständig – sorgt für fast unbegrenzte Lebensdauer. Vormontierte Kunststoff-Ablaufventile erlauben schnelle und absolut problemlose Montage.

Körpergerechte Abmessungen, praktische Ablageflächen, optimales Ablaufgefälle, zweckmässige Standrohre.

Ideal für Schulen, Labors, Fabriken, Zivilschutzanlagen, Waschküchen, Werkstätten, Campingplätze und Festwirtschaften.

Verkauf über den Sanitärfachhandel.

ROMAY®
 rundum besser

Romay AG
CH-5727 Oberkulm
Telefon 064/46 22 55
Telex 68 335

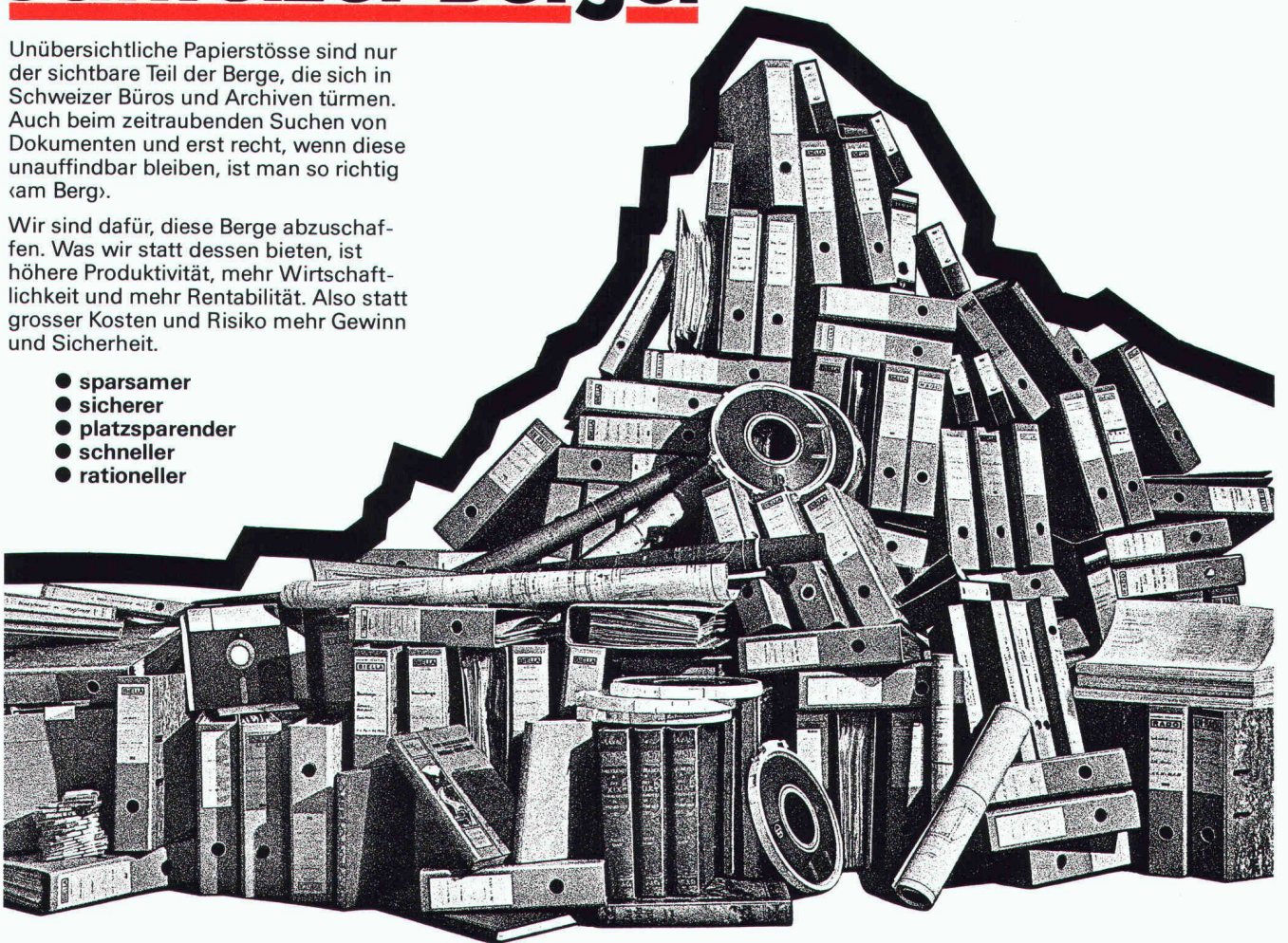
Initiative zur Abschaffung der Schweizer Berge.

JRC

Unübersichtliche Papierstöße sind nur der sichtbare Teil der Berge, die sich in Schweizer Büros und Archiven türmen. Auch beim zeitraubenden Suchen von Dokumenten und erst recht, wenn diese unauffindbar bleiben, ist man so richtig (am Berg).

Wir sind dafür, diese Berge abzuschaffen. Was wir statt dessen bieten, ist höhere Produktivität, mehr Wirtschaftlichkeit und mehr Rentabilität. Also statt grosser Kosten und Risiko mehr Gewinn und Sicherheit.

- sparsamer
- sicherer
- platzsparender
- schneller
- rationeller



Das Lösungswort heisst (Mikro) und das Medium (Film).

Kiloweises Schriftgut schrumpft auf wenige Gramm zusammen, Quadratmeter von Zeichnungen werden zu Quadratzentimetern. 1,5 Millionen Zeichen auf 420 Seiten im Format A4 werden zur Postkartengrösse. Und das alles in allem für rund 12 Franken. Und für weniger als 1 Franken haben Sie alles gleich nochmals als Duplikat.

Unsere komplette Dienstleistung hilft Ihnen Kosten sparen, ohne dass Sie etwas investieren müssen. Das heisst:

Wir transferieren Ihr Schriftgut, Ihre Zeichnungen oder den Inhalt Ihrer EDV-Datenträger direkt auf Mikrofilm (Computer Output Microfilm). Das teure, schwere und viel Platz beanspruchende Papier wird überflüssig.

Statt meterlange Datenschränke genügt eine kleine Tischkartei und ein Lesegerät für ein paar hundert Franken.

Wo Berge sich erheben... rufen Sie uns an oder senden Sie uns nebenstehenden Coupon. Wir freuen uns, Ihnen bei der Abschaffung dieser Berge helfen zu können.

Mit diesem Coupon kommen Berge flach heraus.

Bitte informieren Sie mich unverbindlich über Ihre Dienstleistungen:

- Mikrofilm (Schriftgut, Zeichnungen)
- COM (EDV-Datenträger) IA 264

Name

Firma

Abteilung

Adresse

Telefonnummer

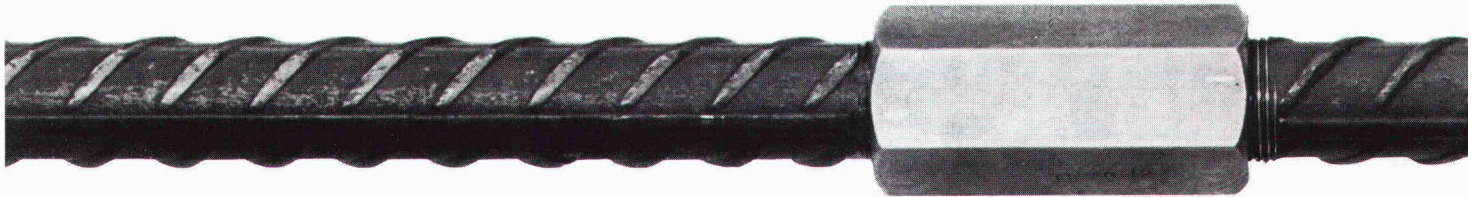
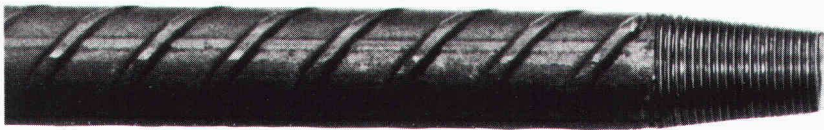
Coupon einsenden an COM-Service AG/
Walter Rentsch AG, Industriestrasse 12,
8305 Dietlikon

COM
COM-Service AG

Walter Rentsch AG

8305 Dietlikon (bei Wallisellen), Postfach, Industriestrasse 12, ☎ 01/833 36 36

Lenton[®] verbindet Betonstahl



Nach SIA-Norm 162

Bearbeitung und Vertrieb:



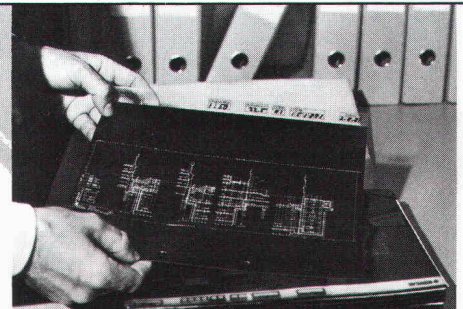
Von Moos Stahl AG, Luzern



ulfers aciers sa, Carouge

Im Zeichenbüro hat die Zukunft schon begonnen...

Repro-Zeichnen heisst die ganz neue Art, doppelte Arbeit zu vermeiden, Fehler auszuschalten, Zeit und Geld zu sparen.



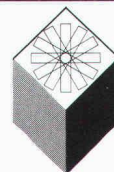
**Plan-Restaurierung, Aktiv-Archiv
Massstabsveränderungen
Foto-Zeichnen
Mehrschicht-Zeichnen auf nass-
radierbarem Wash-off-Zeichenfilm**

...und wir haben uns gut darauf vorbereitet

Umfangreiche technische Neueinrichtungen, ausgiebige Tests der verwendeten Materialien und genaue Analysen über die erzielbaren Vorteile für den Anwender sind die solide Grundlage. Eine fachgerechte Beratung wird Ihnen den Einstieg erleichtern.

SPEICH.♦

Das Vollservice-Unternehmen
für Druck, Kopie und Reprografie



Speich AG Zürich
Foto-Repro-Betrieb
Lavaterstrasse 61
8039 Zürich 2
Telefon 01 201 45 36
verlangen Sie bitte
Herrn Max Altorfer

Eine hochfeste Verschraubung mit konischem Schnellspanngewinde. Geeignet für Betonstahl $\varnothing 12-40$ mm der Gruppen I und III. Das System ermöglicht in der Konstruktion saubere, sichere und preisgünstige Lösungen und ist auf dem Bau rasch und einfach zu montieren. Verlangen Sie unsere Dokumentation oder eine unverbindliche Beratung.

Bitte ausschneiden und einsenden an Erico, Pra-Pury 7, 3280 Murten.

- Senden Sie uns Ihre Dokumentation über das neue Lenton-Verschraubungssystem.
 Wir wünschen unverbindliche Beratung.



ERICO®

Pra-Pury 7
3280 Murten
Tel. 037 71 27 21/22

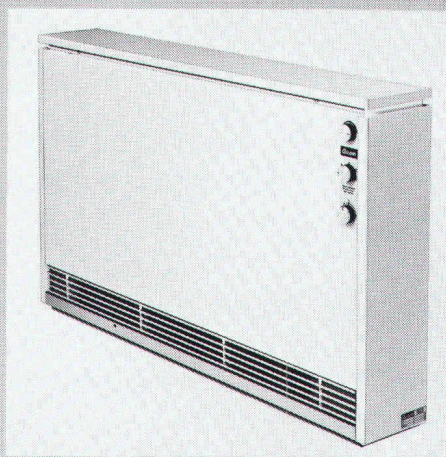


Firma _____
 Strasse _____
 Ort/PLZ _____
 Sachbearbeiter _____
 Tel. _____

ACCUM = Schweizer Qualität seit

60 Jahren

Dank der neuen C-Elektronik nochmals reduzierte Energiekosten!



Accum

Accum AG
8625 Gossau ZH
Wärmetechnische
Apparate
Telefon 01 935 15 15

01 935 15 15
(ab 1. Okt. 84
01 936 11 11)
Wichtigstes Kapital
der ACCUM ist das
know-how ihrer
Mitarbeiter.
Es steht Ihnen
jederzeit
uneingeschränkt
zur Verfügung.

accutherm®

Heizkomfort kann nun auch wirtschaftlich und umweltfreundlich sein

Ich möchte von der 60-jährigen Erfahrung von Accum profitieren.
Bitte senden Sie mir Unterlagen.

SIA

- Accumat-Zentralspeicher Direktheizgeräte Grossboiler
 Accutherm-Einzelspeicher Elektroboiler «Polyamid»-geschützt

Th-1 / 84

Name: _____ Strasse: _____ Plz./Ort: _____
 Datum: _____ Unterschrift: _____



Jubiläums-Inserat Nr. 2

Zeit sparen und Ärger vermeiden!

Liebe Bauunternehmer

Sie alle wissen es: Eine fundierte Offerte aufgrund eines korrekten und vollständigen Devis erspart Ihnen und Ihren Partnern viel Ärger und Zeit.

Damit Sie bessere Leistungsverzeichnisse erhalten, haben wir mit den Fachverbänden der Bauwirtschaft den Normpositionen-Katalog NPK erarbeitet. Das sind die Ausschreibungsgrundlagen mit System. Eine umfangreiche Datensammlung zu allen Arbeitsgattungen im Hochbau. NPK-Devis sind umfassend, fundiert und aktuell. Aktuell, weil wir den NPK laufend verbessern und erweitern. Auch zu Ihrem Nutzen.

Reden auch Sie einmal mit Ihren Architekten und Ingenieuren über den NPK. Damit Sie beiderseits davon profitieren.

Ihr CRB
Schweizerische Zentralstelle
für Baurationalisierung

P.S. Vom 25.-29. September können Sie uns an der SWISS-DATA '84 persönlich kennenlernen. Wir haben dort für Sie einen speziellen Ausstellungssektor «EDV im Bauwesen» organisiert.



aus der Praxis
für die Praxis

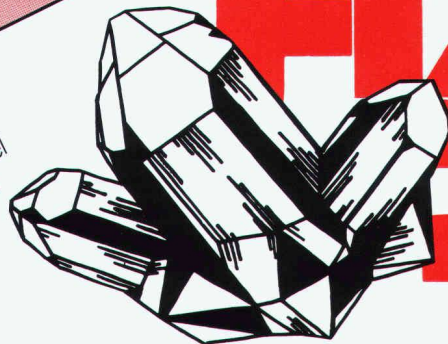
CRB
Zentralstrasse 153
8003 Zürich
Telefon 01/241 44 88

HANIEL

**DER
MINERALISCHE
QUALITÄTSPUTZ**

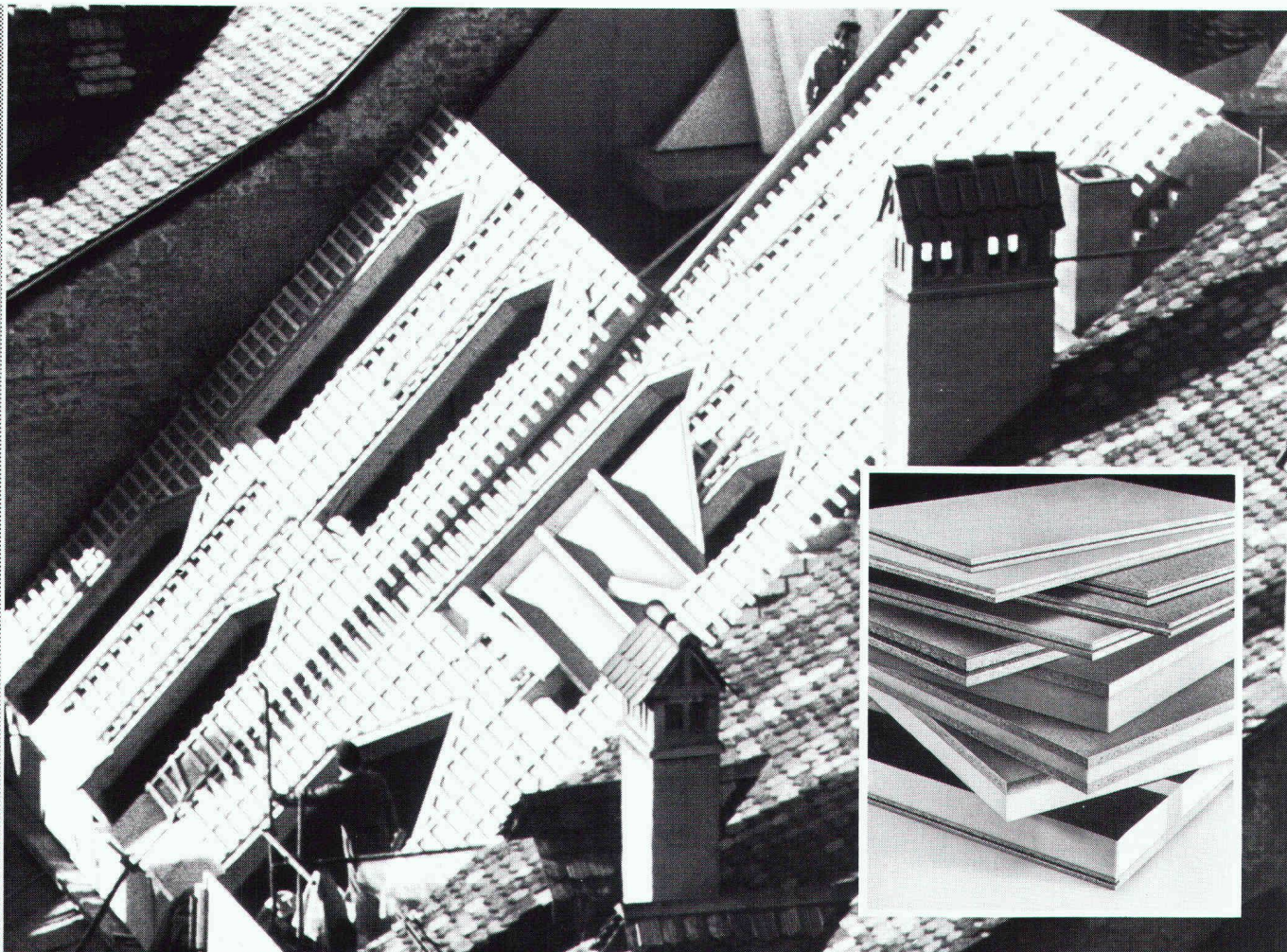
Für innen und aussen. Bauspezialitäten.

HANIEL Baustoffe AG
St. Alban-Anlage 38, 4002 Basel
Beratung und Verkauf Weisach
Telefon 01/8582661



FIX

®



HOMOGEN für Renovationen, die sich doppelt lohnen: beim Renovieren und beim Wohnen.

Renovationen mit HOMOGEN machen Häuser behaglich, wirtschaftlich und erhöhen Wohn- und Mietwert dauerhaft. Damit man den Kosten gezielt zu Leibe rückt, umfasst das HOMOGEN-Spanplattenprogramm spezifische Platten für spezifische Anforderungen.

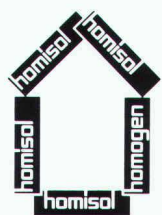
HOMOGEN-Spezial-Spanplatten gibt es für Trocken- und Feucht-

bereich und als Brandschutz. Entsprechende Verlegeplatten mit Nut und Kamm oder Nut und Feder erlauben rationelles Verlegen grosser Flächen. HOMISOL-Verbundplatten zur Wärmedämmung bringen ideale Lösungen fürs Unterdach, als Aussen-, Stell- und Zwischenwand. HOMOGEN und HOMISOL für rationelle Renovation.

Technische Beratung:
Deutschschweiz
und Tessin: 057/22 60 00
Westschweiz: 025/65 17 71

HOMOGEN bietet verarbeitungsfreundliche Holzwerkstoffe fürs ganze Haus: vom Boden bis zum Dach. Veredlungsfertig. Technisch ausgereift, praxiserprobt und wohnbiologisch richtig. Für jeden Fall eine ganze Lösung. Da bringt jede Renovation, was sie bringen soll: Mehrwert mit weniger Kosten.

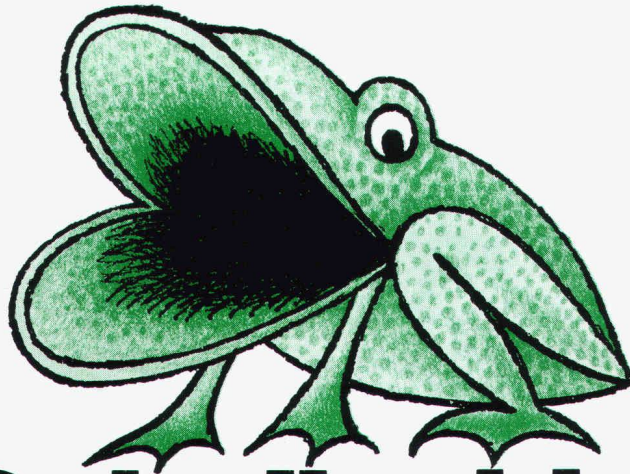
Verlangen Sie unsere Unterlagen. Wir beraten Sie gerne.



HOMOGEN.
**Für wohnbiologisch
richtiges Bauen
und Renovieren.**

homogen®

Bois Homogène SA
1890 St-Maurice
Telefon 025/65 17 71
Telex 456 140 boho ch



Der Schallschlucker.

Wo möglichst viel oder nur gezielt Lärm geschluckt werden muss:

HERAKUSTIK-Platten
für Decke und Wand

w|a|n|c|o|r

Watterstrasse 214
8105 Regensdorf
Telefon 01/840 51 71

Zikadenweg 27
3006 Bern
Telefon 031/41 47 41

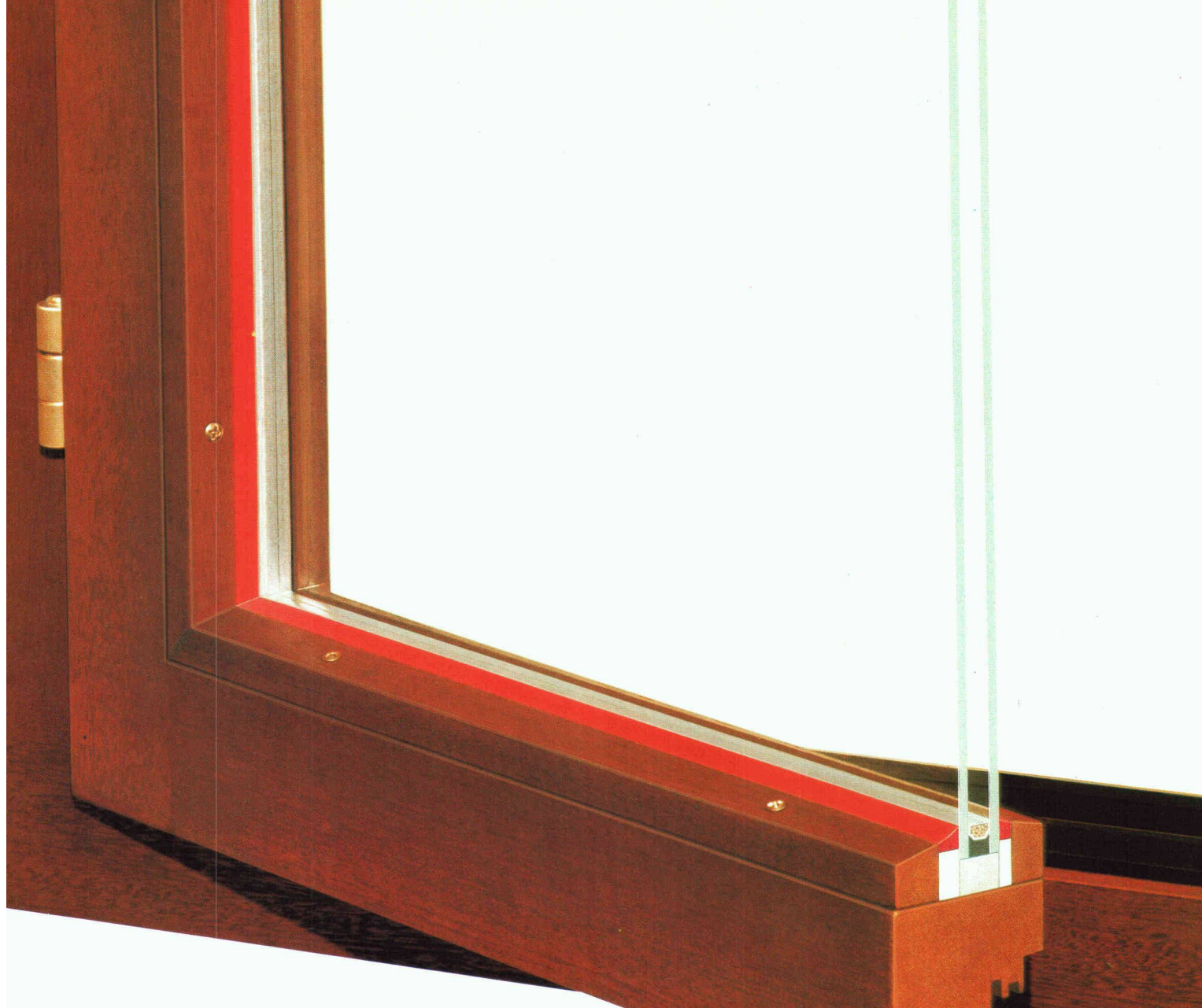
Falkensteinstrasse
4132 Muttenz
Telefon 061/61 23 00

DIE KATZE AUF DEM HEISSEN BLECHDACH

SCHERRER

Aspirateur SCHERRER:
Der Star aller Entlüfter – ohne Starallüren. Gleichmässig, mit jedem Windhauch, durchlüftet er höchst wirksam Fabriken, Lager, Hallen, Scheunen und ist ein Cheminée-Hut par excellence. Absolut wartungsfrei. Dicht gegen Regen und Schnee. Ø105–500 mm. Aspirateur SCHERRER – kompromisslos vernünftig. Verlangen Sie den Prospekt.

Jakob Scherrer Söhne AG, Allmendstrasse 7, 8059 Zürich 2, 01 202 79 80



Kennzeichen für anspruchsvolle Holzfenster

Die Werterhaltung anspruchsvoller Holzfenster setzt eine hochwertige Versiegelung voraus. Hierfür bestens geeignet sind Ein-Komponenten-Dichtstoffe auf Basis Thiokol® LP. Sie lassen sich nicht nur schnell und einfach verarbeiten, sondern sind auch „wartungsfreundlich“.

• **Wartungsfreundliche Qualität setzt sich durch**

Die weichelastischen Dichtstoffe auf Basis Thiokol® LP haben einen entscheidenden Vorteil: sie sind überstreichbar. Öle wandern nicht ins Holz, Randzonen blättern nicht ab. Ob innen oder außen: die Versiegelung bleibt hochelastisch und beständig gegen Wasser, Öl und Lösemittel. Die Qualität bleibt wie sie ist: hochwertig.

• **Qualitätsversiegelung ist wirtschaftlich**

Ein-Komponenten-Dichtstoffe auf Basis Thiokol® LP bilden in kurzer Zeit eine kleb-

freie Haut. Sie haften perfekt auf Holz, Glas und Metall. Selbst bei jedem Neuanstrich bleibt der Lack dort, wo er aufgetragen wird – ohne Verlaufsstörungen.

• **Profitieren Sie von unserer Erfahrung**

Thiokol® ist ein weltbekannter Markenname für flüssige Polysulfid-Polymere. Diese Polymere sind der ideale Rohstoff für dauerelastische Dichtstoffe.

Die immer gleichbleibend hochwertige Qualität ist das Kennzeichen von Dichtstoffen auf Basis Thiokol® LP.

Außer bei der Holzfenster-Versiegelung finden Dichtstoffe auf Thiokol-Basis Verwendung bei der

- Isolierglas-Herstellung
- im Hoch- und Tiefbau
- im Flugzeug-, Fahrzeug- und Schiffsbau.

Fordern Sie bitte Anschriften von Herstellern an, die den Rohstoff Thiokol® LP für hochwertige Dichtstoffe einsetzen.

Vertretung für die Schweiz:

Chemische Fabrik
Schweizerhall
Elsässerstr. 229-233
CH-4013 Basel/
Switzerland

Thiokol®
Thiokol Gesellschaft mbH
Ein Unternehmen der Rütgerswerke AG

Information

Seit einiger Zeit befinden sich Dichtstoffe auf Polysulfid- oder polysulfidähnlicher Basis auf dem Markt.

Nur auf original Thiokol basierende Polysulfid-Dichtstoffe haben aber nachweisbar eine über 25jährige Langzeiterfahrung.

Verlangen Sie daher zu Ihrer eigenen Sicherheit von Ihrem Dichtstoff-Hersteller einen Nachweis darüber, daß bei der Formulierung des Dichtstoffes original Thiokol-Polysulfid verwendet wird.

Thiokol®

Thiokol Gesellschaft mbH
Ein Unternehmen der Rütgerswerke AG



**Vertretung für die
Schweiz:**

Chemische Fabrik
Schweizerhall
Elsässerstr. 229-233
CH-4013 Basel/
Switzerland

H



Ich will rationell planen - schneller bauen und hochwertig isolieren.

goporit ist die Lösung.

NEU

**mit
Metall-
stegen**



NEU – **goporit-f** Patent angemeldet

Für die Ausführung von mehrgeschossigen Bauten.

goporit

k-Wert nach SIA 180/1

$k = 0,28 \text{ W/m}^2 \text{ K}$

Mauerwerkgesamtdicke 25 cm

goporit

Baustellengerechte, robuste Ausführung,
rasch und problemlos geschosshoch versetzt.

goporit

Der schalungsfreie Schweizer Baustein mit System, der an keine Fixmasse gebunden ist.

goporit

Ein planungs- und ausführungsgerechtes Steineprogramm.

gonon

**Ich plane ein Haus und möchte
mehr über diese solide Bauweise wissen.**

Senden Sie mir

goporit Planungsunterlagen

persönliche Beratung

goporit Preisvergleiche

goporit k-Wert Vergleiche



gonon Kunststoffwerk AG
CH-8226 Schleithem SH · Tel. 053/6 47 21 · Telex 76723

gonon

27

**Der montagefreundlichste
Haushalts-Wasserenthärter
der Welt bekämpft
Kalkschäden pausenlos.**

JUDO

JUDOMAT-DX 2 Weichwasserquell



Das ist einmalig:

Als einziger Haushalts-Wasserenthärter arbeitet der JUDOMAT-DX 2 wechselseitig mit zwei Enthärterfiltern. Also keine Regenerationspause mehr, während der hartes Wasser in die Hauswasserinstallation gelangen könnte. Nein, wie ein sprudelnder Quell liefert die JUDOMAT-DX 2-Anlage unermüdlich weiches Wasser.

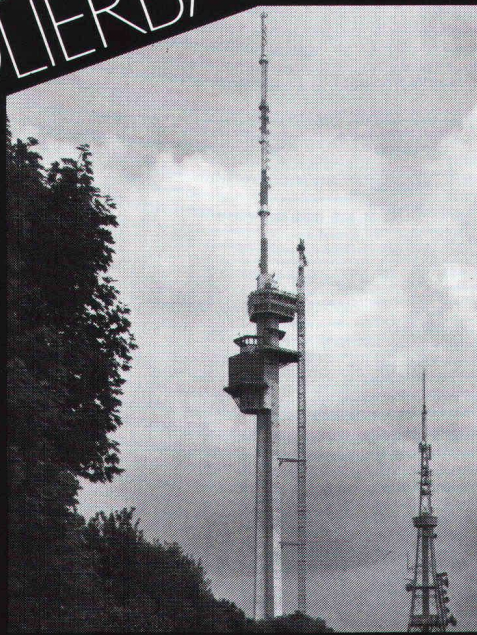
Das ist günstig:

Ein exakter Wassermesser garantiert die restlose Ausnutzung der Enthärterkapazität. Im Unterschied zu herkömmlichen Systemen senkt eine spezielle Sparbesatzung den Salzverbrauch bis zu 50%.

Das ist neu:

Im JUDOMAT-DX 2-Weichwasserquell steckt eine automatische Desinfektionseinrichtung. Damit übrigen sich zusätzliche chemische Mittel. Und durch das völlig neuartige «SSG»-Verfahren (getrennte Salz- und Solebehälter) ist die Anlage besonders wartungsfreundlich. Der JUDOMAT-DX 2 besitzt als erster Ionenaustausch-Enthärter der Welt das DVGW-Prüfzeichen. Vor kurzem SVGW-geprüft und mit der BAG P Nr. 8310 versehen, ist er jetzt auch in der Schweiz erhältlich.

SCHICHTEX ISOLIERBAUSTOFFE



Spezialplatten nach Mass.

Im Industrie-,
Gewerbe-,
Landwirtschafts- und
Sporthallenbau.

Leicht und handlich
62,5 cm breit,
Längen bis 300 cm.
Dachelemente bis 500 cm
Spannweite.

Fernmeldeturm St. Chrischona
mit SCHICHTEX-SW isoliert.

Bau + Industriebedarf AG
4104 Oberwil / BL Tel. 061 30 40 30

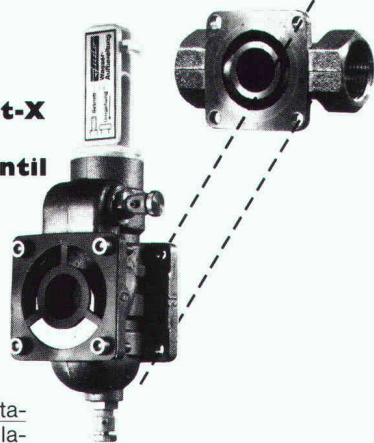
Von Stücklin

1 JUDO-Quickset-E Einbau-Drehflansch

Zur einfachen und schnellen Montage in vertikaler oder horizontaler Fliessrichtung.

2 JUDO-Quickset-X Einhebel- Umgehungsventil

Zur Kosteneinsparung einer aufwendigen Umgehungsleitung.



Das ist der Montage-Dreh:

Ein einzigartiges «Zum-Rohr»-Montageprinzip spart Arbeitszeit und Installationskosten. Der JUDOMAT-DX 2 kann direkt in Leitungen eingebaut werden. Ohne Sicherheitsarmaturen und ohne Umgehungsleitung. Darum liegt jeder DX2-Lieferung ein JUDO-Quickset-E (Drehflansch, Dichtung, Deckel) und ein JUDO-Quickset-X (Einhebel-Umgehungsventil mit Doppelflansch) bei.

Der JUDOMAT-DX 2-Weichwasserquell verkörpert den neuesten Stand der Wasseraufbereitungstechnik, in wirtschaftlicher, technischer und hygienischer Hinsicht. Ihrer Hauswasserinstallation, Ihrem Waschmittel- und Energieverbrauch zuliebe.

JUDO – das sichere Gefühl, für Wasser erster Klasse alles getan zu haben!

Stücklin Wassertechnik Quelle neuer Erkenntnisse

Stücklin & Cie AG, 4414 Füllinsdorf, ☎ 061/94 36 22



Ich möchte über die Weltneuheit JUDOMAT-DX 2-Weichwasserquell mehr wissen. Und ich hätte gern ausführliche Unterlagen.

Firma: _____

Name: _____

Adresse: _____

Telefon: _____

Einsenden an:

Stücklin Wassertechnik, Postfach, 4414 Füllinsdorf

SIA

Fenster und Fassaden

Gesamtlösungen im Fassadenbau: Energiesparfassaden, Klimafassaden, Wärmedämmung. Spezialitäten: Schalldämmfenster, Fenster für Altbautsanierungen.

Bitte informieren Sie uns über

- das ganze Verkaufsprogramm
- Rolläden
- Fenster für Neu- und Altbauten
- Tore
- Fassaden
- Lärmbekämpfung

NAME _____

FIRMA _____

PLZ/Ort _____

TEL. _____

Bitte einsenden an:

HARTMANN + CO AG, 2500 Biel 4



HARTMANN+CO AG

Gottstattstrasse 18–20, 2500 Biel 4, Telefon 032 42 01 42

Wer macht was?

Abdichtungen

Starr im Dünnschichtverfahren
BAUSCHUTZ AG, 8048 Zürich
Tel. 01/64 11 30

Angewandte Klimatologie/Meteorologie

METEOTEST, Tel. 031/23 74 17
Hallerstr. 50, 3012 Bern

Architekturmodelle

ATELIER 7, M. Fricker
Klosbachstrasse 123, 8032 Zürich
Tel. 01/47 92 67

KREBSER MODELLBAU
Dorfstrasse 8, 8307 Effretikon
Tel. 052/32 10 16

Lüchinger Modellbau
9113 Degersheim, Tel. 071/54 15 22

SCHALK MODELLBAU
8050 Zürich, Tel. 01/302 64 11
5430 Wettingen, Tel. 056/27 10 80

Werner Schnüriger, 8953 Dietikon
Moosmattstr. 16, Tel. 01/740 27 57

Modellbau Zaborowsky
Inhaber D. Raffainer
Neumarkt 10, 8001 Zürich
Tel. 01/252 22 16

Bauaustrocknung

Roth-Kippe AG, 8045 Zürich
Gutstrasse 12, Tel. 01/461 11 55

Baugrunduntersuchungen

BBL Baulaboratorium AG
4132 Muttenz/Basel, Tel. 061/61 33 14

CSD COLOMBI SCHMUTZ DORTHE AG
3097 Liebefeld/Bern, Tel. 031/53 64 12
1066 Epalinges, Tel. 021/32 73 41
1700 Fribourg, Tel. 037/22 76 66
5000 Aarau, Tel. 064/24 66 22
4410 Liestal, Tel. 061/91 24 28

GEOTEST AG
(s. Geologie - Geotechnik - Geophysik)

K+S P. KIEFER + R. STUDER AG
4153 Reinach BL, Tel. 061/76 94 76

SIEBER CASSINA + Partner
Beratende Geologen und Ingenieure
8008 Zürich, Tel. 01/252 75 60
4600 Olten, Tel. 062/32 15 85
3073 Gümliigen, Tel. 031/52 52 31

TERREXPART AG
Baugrund, Baumaterial,
Baumethoden
Stauffacherstr. 130, 3014 Bern
Tel. 031 / 42 62 22

Baukostenplanung

Kostenplanung während Entwurfs-
phase, KV, Ausschreibung, etc.
QS-Services für Ausland-Projekte,
Terminplanung, Projekt-Organisation.
Tillyard AG, Seefeldstr. 62,
8008 Zürich, Tel. 01/251 10 60

Boden-Isolierelemente

System GANTNER
H. Gantner, 8888 Heiligkreuz-Mels
Telefon 085 / 2 24 41 / 2 58 42

Boden-Isolierelemente

LEGATHERM
Leganorm AG, Feldstr. 31
8400 Winterthur, Tel. 052/25 26 16

Erschütterungs-Messungen

CSD AG (s. Baugrunduntersuchungen)
GEOTEST AG
(s. Geologie - Geotechnik - Geophysik)
K+S P. KIEFER + R. STUDER AG
4153 Reinach BL, Tel. 061/76 94 76

Faltwände - Holzfalttüren

Lienhard Söhne AG, 8038 Zürich
Albisstr. 131, Tel. 01/482 12 90

Fassadenplanung

Metallbau-Planung J. F. Meyer AG
6006 Luzern, Seeburgstr. 20
Tel. 041/31 20 88

Feuchtigkeitsmessgerät

H. T. Hauenstein AG, Finkelerweg 32
4144 Arlesheim/Basel
Tel. 061/72 10 60

Geologische Beratung

GEOLOGIEBÜRO
DR. J. F. SCHNEIDER
Baugrunduntersuchungen, Hydro-
geologie, Geothermik, Rohstoff-
gewinnung, Bodensondierungen
8439 Mellstorf/AG, Tel. 056/53 13 00

Geologie - Geotechnik - Geophysik

CSD AG (s. Baugrunduntersuchungen)
GEOTEST AG
3052 Zollikofen, Tel. 031/57 20 74
9008 St. Gallen, Tel. 071/24 87 10
8955 Oetwil a.L., Tel. 01/748 26 85
1785 Cressier FR, 1037 Etagnières

Geotechnik

Dr. H. Halter, dipl. Ing. ETH/SIA
Beratung- und EDV-Berechnung im
Grundbau, Erdbaulabor
Ekkehardstr. 25, 8006 Zürich
Tel. 01/362 56 28

Ingenieurbüro G. Mugglin AG
Beratung, Untersuchungsprogramme,
Planung, Berechnung, Überwachung
in Grundbau, Bodenmechanik und
allgemeinem Tiefbau. Bolleystr. 29,
8006 Zürich, Tel. 01/251 48 62

Geologie - Geotechnik - Hydrologie

Elektrowatt Ingenieurunternehmung
AG, Abteilung für Baueologie,
Geothermie, Fundationstechnik,
Hydrologie, Wasser- und Energie-
wirtschaft, Dämme.
Bellerivestrasse 36, 8022 Zürich,
Tel. 01/251 62 61, intern 2376

Gitterroste

Hähn Diagonal-Gitterroste
Otto Wyss
St. Georgenstr. 68, 8400 Winterthur
Tel. 052/22 50 78, Telex 76415

Hang- und Rutschsanierungen

SOLTEC AG für Bodenstabilisierungen
3602 Thun, Tel. 033/23 11 02

Holzschutzmittel

Dr. R. Maag AG, 8157 Dielsdorf
Tel. 01/853 12 55
Color xex, Xerotin, Xylosan

Industrie-Vorhänge

SARNA KUNSTSTOFF AG
6060 Sarnen, Tel. 041/66 01 11

Carl Sigerist AG
8207 Schaffhausen, Tel. 053/3 06 66

Injektionen

BAUSCHUTZ AG, 8048 Zürich
Tel. 01/64 11 30

RENECO Bautechnik AG
8112 Otelfingen, Tel. 01/844 31 71

Isolier-Dachelemente

Bau+Industriebedarf AG
4104 Oberwil BL, Tel. 061/30 40 30
SCHICHTEX-Isolierbaustoffe

Isolierunterdach GANTNER

H. GANTNER, 8888 Heiligkreuz-Mels
Telefon 085 / 2 24 41 / 2 58 42

Isolierunterdach LEGATHERM

Leganorm AG, 8400 Winterthur
Feldstr. 31, Tel. 052/25 26 15

Kanalreinigung

Kanalreinigung Widmer AG
7-Tag-und-Nacht-Pickett
8803 Rüschlikon, Tel. 01/724 21 50

Kunststoffe

steba kunststoffe - 8808 Pfäffikon SZ
Tel. 055/48 44 50
POLYU® Polycarbonat-Verglasungs-
system (4fach = K-Wert etwa 1,3),
Doppel- und Dreifachstegplatten aus
Acryl/Polycarbonat/PVC,
GFK-Lichtplatten, Lichtkuppeln

Landschaftsbegrünung

BEGRÜNUNGEN HUNN AG
5630 Muri AG, Tel. 057/44 22 25
Humuslose- und Grossflächen-
Begrünungen, liefern von Fertiggrasen
und Erosionsschutz-Matten

Lärmbekämpfung

Schneider + Co. AG, 8401 Winterthur,
Im Hölderli 26, Tel. 052/89 21 21
Technische Akustik / Engineering

Lärmexperten

BMP Dr. Pelli + Co., 8027 Zürich
Spüngenstrasse 3, Tel. 01/202 21 51
Aussenlärmrechnungen, Projek-
tierung von Schutzmassnahmen

Lärmschutz

Siegfried Keller AG, Wallisellen
Lärmschutz Büro und Lager:
Zürichstr. 38, 8306 Brüttsellen
Tel. 01/833 02 81

Materialprüfung

BBL Baulaboratorium AG
4132 Muttenz/Basel, Tel. 061/61 33 14

LPM AG, 5712 Beinwil am See
Tannenweg 1066, Tel. 064/71 55 64

Mauerentfeuchtungen

BAUSCHUTZ AG, 8048 Zürich
Tel. 01/64 11 30

RENECO Bautechnik AG
8112 Otelfingen, Tel. 01/844 31 71

Metallbau

Surber-Metallbau AG, 8004 Zürich
Hohlstrasse 211, Tel. 01/42 87 87
Metallfassaden, Metallfenster,
Schallschutzfenster, Metalltüren,
Brandschutzabschlüsse

Metall-Normtüren

Brander AG, 8162 Steinmaur
Tel. 01/853 06 22

Fachfirmen- verzeichnis

Natursteine

P. De Zanet + Co. AG
8730 Uznach, Tel. 055/72 28 44
J. und A. Kuster, Steinbrüche AG
8807 Freienbach, Tel. 01/784 25 25
TOSCANO AG
Steinbrüche und Werkstätten
7440 Andeer, Tel. 081/61 13 70

Pendeltüren

Carl Sigerist AG
8207 Schaffhausen, Tel. 053/3 06 66

Pfahlprüfungen

GEOTEST AG
(s. Geologie - Geotechnik - Geophysik)
GRUNDBAUBERATUNG AG
(s. zerstörungsfreie Betonprüfungen)

Pumpen

Bieri Pumpenbau AG
Biral International
3110 Münsingen, Tel. 031/92 92 11
GRUNDFOS PUMPEN AG
8117 Fällanden
Tel. 01/825 29 25, Telex 59928
HÄNY & CIE. AG, Pumpen- und
Wasseraufbereitungsanlagen
8706 Meilen, Tel. 01/925 11 31
KSB Zürich AG, Pumpen/Armaturen
8031 Zürich, Tel. 01/44 99 33
PUMPENBAU SCHAFFHAUSEN AG
8200 Schaffhausen, Tel. 053/4 30 21
K. Rüttschi AG, Pumpenbau, 5200 Brugg
Tel. 056/41 04 55, Telex 54 233
SOMMER SCHENK SUISSE
Pumpenbau, 5213 Villnachern
Tel. 056/43 13 63

Rohrleitungen

aus Kunststoff für Druckluft
STÄUBLI AG, 8810 Horgen
Tel. 01/725 25 11, Telex 52821

Schadengutachten/ Sanierung

LPM AG, 5712 Beinwil am See
Tannenweg 1066, Tel. 064/71 55 64

Schallschutz- und Schwingungstechnik

Angst + Pfister, 8052 Zürich
Thurgauerstr. 66, Tel. 01/301 20 20

Schaumstoff-Streifen

zur Fugen-Hinterfüllung
Schaumstoff AG, 8303 Bassersdorf
Geerenweg 4, Tel. 01/836 61 14

Schnellverschlusskupplungen

STÄUBLI AG, 8810 Horgen,
Tel. 01/725 25 11
Schnellkupplungen für Druckluft,
Flüssigkeit (auch Vakuum),
div. Zubehör Hydraulik u. Pneumatik

Software

RZW DR. WALDER + PARTNER AG
Rechenzentrum und Softwarehaus
3073 Gümliigen, Tel. 031/52 69 62
8032 Zürich, Tel. 01/252 65 75

Stahlbau

FURRER + FREY, 3018 Bern-Bümpliz
Tel. 031 / 55 43 53
Roboterschweissen, Spezialmontagen

Trennwände - Werkkabinen

Verstellbare Blättler-Wände
schallisoliert, feuerbeständig
BLÄTTLER AG, Holz- und Metallbau
Industriestr. 1, 8117 Fällanden
Tel. 01/825 43 85

Treppen

Columbus-Treppen AG
9245 Oberbüren, Tel. 073/51 37 55
Spindeltreppen aus Holz und Alu,
Scheren- und Holzschiebetreppen

Ungezieferbekämpfung

Ketol AG, Abt. Insecta-Service
8157 Dielsdorf ZH, Tel. 01/853 05 16

Unterquerungsarbeiten mit Stahl- und Eternit- rohren bis 1000 mm Ø

für Kanalisation und Werkleitungen
Trenchag AG, 8305 Dietlikon
Tel. 01/833 22 05

Vorfabrizierte Armierungen

Mit fi-Rista-Elementen armieren Sie
wirtschaftlicher
NEU! fi-Ripa-Anschlusskorb
DRAHTWERKE FISCHER AG
5734 Reinach
Tel. 064/71 15 55, Telex 68316 fidra ch

Wasserdichte Türen

Tuchschmid AG, 8500 Frauenfeld
Tel. 054 / 26 11 11

Wasserversorgung

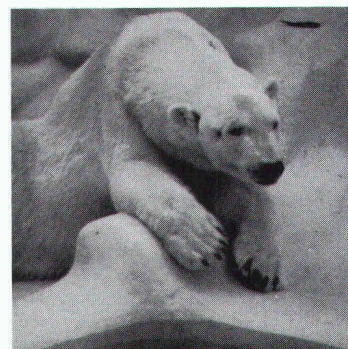
BMP Dr. Pelli + Co., 8027 Zürich
Splügenstrasse 3, Tel. 01 / 202 21 51
Netzberechnungen und -analysen

Zerstörungsfreie Betonprüfungen

GRUNDBAUBERATUNG AG
6033 Buchrain LU, Tel. 041/33 43 55
9000 St. Gallen, Tel. 071/23 23 36

METALLOGAL[®]
METALLOGAL[®]PUR - DAS NEUE PORENFREIE KORROSIONSSCHUTZ-SYSTEM

Der Eisbär



braucht kein
Korrosionsschutz-System.
Aber vielleicht Sie?

Denn es gibt mehr Einsatzbereiche
von METALLOGAL[®] als man denkt.

Druckrohrleitungen • Stahlhochbau
Kraftwerke • Brücken • Industriean-
lagen • Hafenanlagen • Schiffsrümpfe
Container • Stahlgerüste • Offshore
Kräne usw.

Die Produktpalette zeichnet sich
durch folgende Eigenschaften aus:

einkomponentig • feuchtigkeitshär-
tend, daher weitgehend witterungs-
unabhängig • porenfrei • verarbeit-
bar bei relativen Luftfeuchten bis
98% und Temperaturen bis um den
Gefrierpunkt • kurze Trocknungszei-
ten • leicht applizierbar • nach langen
Standzeiten problemlos überarbeit-
bar • volle Schutzwirkung schon als
Dünnschichtsystem • Bewährung in
der Praxis bei einer Vielzahl von Re-
ferenzobjekten • Gewährleistung mit
Versicherungsschutz über Jahre ge-
gen Korrosion.

RUBILIT AG

THUNSTRASSE 25 CH-3113 RUBIGEN
TELEFON 031 92 50 11 TX 33667 RUBI CH

Eine Tochtergesellschaft der
KLEINERT & UNTERNEHMUNGEN

Wir möchten gerne nähere Informationen über
METALLOGAL[®]-PUR

Firma _____
Kontaktperson _____
Strasse _____
PLZ/Ort _____
Telefon _____

Decken ohne Schalen, ohne Armieren, ohne Spriessen. Ganz neu.



Spfriedschmitz!

Wenn beim Deckenbau grosse Spannweiten überbrückt werden müssen, gibt es oft genug Ärger. Schliesslich sind Arbeiten wie Schalen, Armieren oder Spriessen kein Schleck. Und oft genug geht viel Zeit verloren. Also Geld.

Wer sich das heutzutage nicht leisten will, sollte wissen, dass es jetzt endlich eine Alternative gibt. Von BRUN in Luzern. Die Hohlplatten System Spancrete, die mit fabrikmässiger Präzision vorgefertigt und vorarmiert sind. Drauflegen. Vergiessen. Geld sparen.

Die Rechnung geht auch auf lange Sicht auf. Benützt man Spancrete-Hohlplatten als Wand, sind beste Isolationen möglich.

Spfriedschmitz, das ist etwas für uns.

Bitte senden Sie mir rasch alles über die neue BRUN-Hohlplatte, System Spancrete.

SIA

Firma _____

Name _____

Adresse _____

Bitte einsenden an Elementwerk Brun AG Luzern
Postfach, 6020 Emmenbrücke

Elementwerk Brun AG Luzern
Mooshüslistrasse
Postfach, 6020 Emmenbrücke
Telefon 041-55 16 16

BRUN