

**Zeitschrift:** Schweizer Ingenieur und Architekt  
**Herausgeber:** Verlags-AG der akademischen technischen Vereine  
**Band:** 102 (1984)  
**Heft:** 17

## **Werbung**

### **Nutzungsbedingungen**

Die ETH-Bibliothek ist die Anbieterin der digitalisierten Zeitschriften auf E-Periodica. Sie besitzt keine Urheberrechte an den Zeitschriften und ist nicht verantwortlich für deren Inhalte. Die Rechte liegen in der Regel bei den Herausgebern beziehungsweise den externen Rechteinhabern. Das Veröffentlichen von Bildern in Print- und Online-Publikationen sowie auf Social Media-Kanälen oder Webseiten ist nur mit vorheriger Genehmigung der Rechteinhaber erlaubt. [Mehr erfahren](#)

### **Conditions d'utilisation**

L'ETH Library est le fournisseur des revues numérisées. Elle ne détient aucun droit d'auteur sur les revues et n'est pas responsable de leur contenu. En règle générale, les droits sont détenus par les éditeurs ou les détenteurs de droits externes. La reproduction d'images dans des publications imprimées ou en ligne ainsi que sur des canaux de médias sociaux ou des sites web n'est autorisée qu'avec l'accord préalable des détenteurs des droits. [En savoir plus](#)

### **Terms of use**

The ETH Library is the provider of the digitised journals. It does not own any copyrights to the journals and is not responsible for their content. The rights usually lie with the publishers or the external rights holders. Publishing images in print and online publications, as well as on social media channels or websites, is only permitted with the prior consent of the rights holders. [Find out more](#)

**Download PDF:** 17.02.2026

**ETH-Bibliothek Zürich, E-Periodica, <https://www.e-periodica.ch>**

# KERN DM102

## Der Distanzmesser von Kern passt auch auf Ihren Theodolit

Wenn Sie einen DK-RT, DK-RV, K 1-RA oder einen Theodolit eines anderen Herstellers besitzen, können Sie ihn jetzt mit einem elektrooptischen Distanzmesser DM102 von Kern ausrüsten.

Sie erhalten dadurch eine leistungsfähige und leicht zu bedienende Gerätekombination für die verschiedensten Vermessungsaufgaben.

Sucherkollimator  
für bequemes Grobzielen

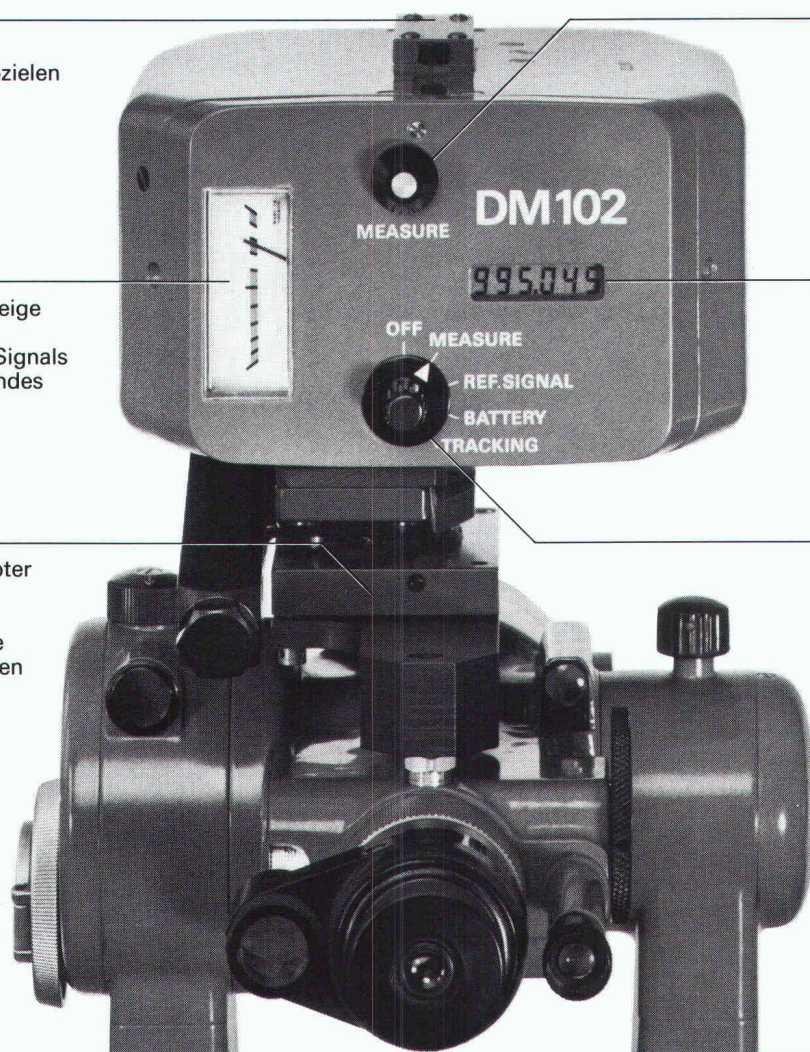
Starttaste  
(Dauer einer Messung:  
8 Sekunden)

Instrument zur Anzeige  
der Intensität  
des empfangenen Signals  
und des Ladezustandes  
der Batterie

Distanzanzeige mit  
Flüssigkristallziffern.  
Genauigkeit  
 $\pm (5 \text{ mm} + 5 \text{ mm/km})$ ,  
Reichweite  
mit 1 Reflektor >1000 m,  
Reichweite  
mit 3 Reflektoren  
>1700 m

Verschiedene Adapter  
zum Aufsetzen  
des DM 102  
auf Kern-Theodolite  
sowie auf die meisten  
Theodolite  
anderer Hersteller

Funktionsschalter.  
Position «Tracking»  
für Wiederholungs-  
messungen  
alle 2 Sekunden



Kern & Co. AG, 5001 Aarau  
Werke für Präzisionsmechanik,  
Optik und Elektronik  
Telefon 064 25 1111

Der Kern DM102 interessiert mich. Ich wünsche den ausführlichen  
Farbprospekt ☐, ein Angebot ☐, eine Vorführung ☐.

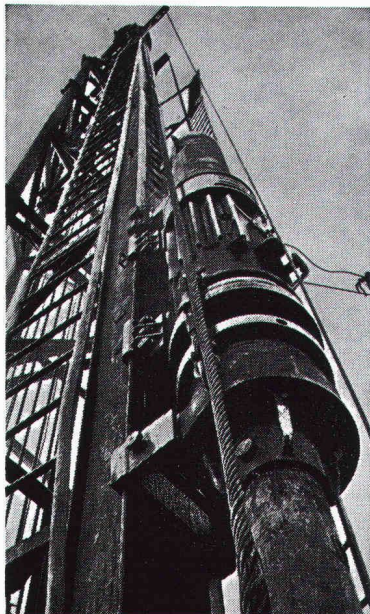
Name

Beruf

Adresse

Telefon





## Pfahlfundationen

- Bohrpfähle 125 + 150 cm Ø
- Ortsbetonpfähle «DELTA»
- Fertigbetonpfähle
- Holzpfähle
- Presspfähle
- Wasserbauarbeiten
- Spundwände

**EGGSTEIN AG LUZERN**

Industriestrasse 16

Telefon 041 - 44 66 04

**apple computer**

## Devisierung

(nach CRB) Hard- & Software

(Apple/// 256 KB, 2 Disk-Stationen, Bildschirm, Drucker, Devisierungsprogramm inkl. Ausmass, Offertvergleich, Vertrag & Abrechnung, kompl. Normpos. Katalog)

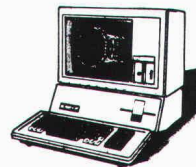
komplett nur **Fr. 11'900.-**

**ILR AG**

8033 Zürich

Universitätstrasse 87

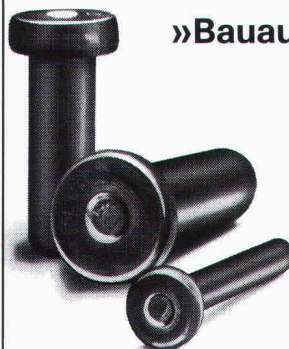
Telefon 01/363 40 12



Text-  
verarbeitung + 545.-  
Netzplan + 1500.-  
CAD + 1800.-  
und viele weitere bau-  
spezifische Programme

## Nelson-Kopfbolzen

»Bauaufsichtlich zugelassen«



Wir liefern Kopfbolzen für:

- Stahlverbundbau
- Stahleinbauteile für den Betonfertigbau
- Linerbefestigungen
- Tiefbau
- Industriebau

**Neu:** Fertigung von Ankerplatten

**Fordern Sie an:**

Zulassung · Bemessungshinweise,  
Rechenbeispiele für die Bemessung  
von Kopfbolzen.

**TRW Nelson Bolzenschweiß-Technik GmbH**

Thurgauer Str. 74 · CH-8050 Zürich · Telefon 03 02 / 68 68

## Wir sind Profis!



In Sachen Hydrokulturanlagen können Sie voll auf uns zählen, unsere langjährige Erfahrung ist Garant für Qualität und fachgerechte Arbeit.

- reichhaltiges Pflanzensortiment in Hydro
- Pflanzen von 5 cm bis 500 cm Grösse
- individuelle Raumbegrünung
- Gefässe in Keramik, Kunststoff, Holz, Steinzeug usw.
- komplettes technisches Hydro-Zubehör
- fachmännischer Pflegeservice
- Lieferungen wöchentlich in der ganzen Schweiz

Unser junges und dynamisches Team steht gerne zu Ihrer Verfügung für kreative Gestaltung und Problemlösung.

**Hydroflor AG**

Bolligenstrasse 46 C,  
3000 Bern 32, Tel. 031 4002 32

**Boesch**  
Gartenbau 01 53 04 80

Beratung,  
Projektierung,  
Planung, Ausführung,  
und Pflege von:

- Wohngärten
- Siedlungsgärten
- Öff. Parkanlagen
- Schulhausanlagen
- masch. Erarbeiten
- Sportplatzbauten
- Pergolen + Lauben
- Natursteinarbeiten
- Gartenumgestaltungen
- Muldenservice

Georges Boesch AG, Eierbrechstr. 16, 8053 Zürich  
Büro: 01 / 53 04 80 / Werkhof Fällanden: 01 / 825 38 36

**SIPOREX<sup>®</sup> plus**

**ZZ**

Der Schweizer Gasbeton, ein Produkt der **ZÜRCHER ZIEGELEIEN**



**de Sede AG, Klingnau. Polstermöbelfabrik**

# Realisiert mit ALISOL

dem bewährten Profilsystem für  
energiesparende und unterhaltsfreie  
Fenster, Türen und Fassaden aus Aluminium.  
Alles Weitere über ALISOL sagt Ihnen  
gerne unser Verkauf Sonderprodukte.  
Telefon 064 70 11 01

**ALUMINIUM  
AG  
MENZIKEN**

SEIT 20 JAHREN  
SCHICHTEX  
MEHRSCICHTPLATTEN  
IN DER SCHWEIZ


## BI-UNTERDACH

mit FERTIGER UNTERSICHT

**gute Isolation  
einfache Montage  
preiswert**

Einwandfreier  
Dachaufbau mit  
durchgehender,  
geschlossener Isolation.  
Bauphysikalisch  
richtig.

Verlangen Sie  
Unterlagen für Wohn-  
und Hallenbauten.



**Bau + Industriebedarf AG**  
4104 Oberwil / BL Tel. 061 30 40 30

Das AZ 1 ist leicht zu handhaben. Es ist kompakt und robust, speziell für den Bau gebaut. Einige technische Angaben:  
Die kürzeste Zielweite ist 0,75 m mit einer Normal-  
abweichung von 2,5 mm pro Kilometer. Das Spitzenobjektiv  
hat einen Öffnungsdurchmesser von 30 mm und erlaubt  
eine 22fache Vergrößerung. Das automatische AZ 1  
ist mit einem robusten Kompensator versehen.

## Das erste Bau-Nivellier von Nikon mit einem «Fallschirm»\*

\*Ihr Nivellier ist nämlich versichert gegen: Sturz – Wasser und  
Feuchtigkeitseinwirkung – Einbruch – Diebstahl –  
Beraubung – Sabotage – Brand – Blitzschlag – Explosion –  
Versengung – Verschmörung – Rauch und Russ. Elementar-  
schäden: Hochwasser, Überschwemmung, Sturm, Hagel,  
Lawine, Schneedruck, Felssturz, Steinschlag und Erdbeben.



Das AZ 1 gibt es  
mit Plastikbehälter,  
Objektivkappe,  
Senkel, Justier-  
nadel und Regen-  
schutz für ganze

**Fr. 990.-**

(ohne Stativ)



## Geo-Astor

Erste Schweizer Einkaufszentrale  
für Ingenieure und Geometer

gewährt Ihnen eine 2-jährige  
Garantie  
auf Konstruktionsmängel,  
ausserdem  
ist Ihr Nivellier für  
1 Jahr versichert  
(siehe \*)



Geo-Astor AG 6840 Emmenlen, Postfach 917, Telefon 059 53 40 76  
Ich möchte gerne Gewissheit über die Bau-Nivelliere  
von Nikon erhalten. Bitte senden Sie mir  
Prospekte mit Preisen.

**coupon**

Name \_\_\_\_\_ Firma \_\_\_\_\_  
Strasse \_\_\_\_\_ PLZ/Ort \_\_\_\_\_

# Wenn Sie dieses kleine Inserat gelesen haben, wissen Sie, warum der Brötje- Energiesparbloc ein so grosser Erfolg ist.

Der Jahresnutzungsgrad dieser Heizzentrale ist so gut, dass die sonst so  
pingelige Stiftung Warentest in Berlin uneingeschränktes Lob fand und ein  
«sehr gut» erteilte. Warum? Es liegt an mindestens 34 Gründen. Der Wichtigste:  
Alle wesentlichen Teile des Brötje ESB sind, auf bislang beispiellose Weise  
isoliert, in einem einzigen Gehäuse untergebracht. Jetzt wissen Sie es.

## Procalor

Alles, was Installateure aufstellt.

Procalor AG, 8036 Zürich, Morgartenstrasse 30, Telefon 01-242 79 40, ein Unternehmen der WMH – Walter Meier Holding AG



# SPEKTRUM:

Beratung, Expertisen, Projektierung  
und Ausführung von Sprengarbeiten  
aller Art sowie Erschütterungs-  
messungen: Wenn Ihnen irgendwo

ein zündender Gedanke vom  
Spreng-Experten helfen könnte:  
KIBAG Sprengtechnik, 8038 Zürich,  
Mythenquai 383, Tel. 01/482 12 40

# KIBAG

## SPRENGTECHNIK

## Ausbau-Systeme

**Panel-Element** Der ideale Partner für Umbauten und Renovationen

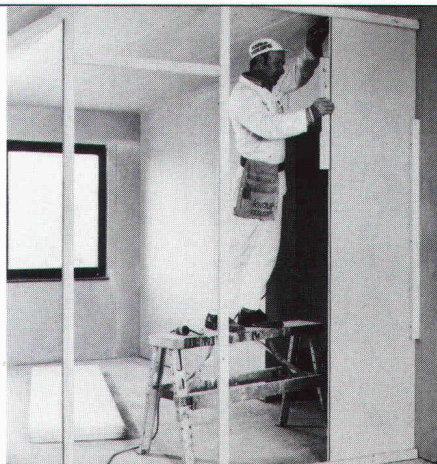
Ummanteltes Gipselement 2000/2600 x 600 mm

- vielseitig verwendbar (Decken, Wände, Dachstock)
- handlich und von einer Person leicht zu verarbeiten
- eignet sich für jede Oberflächenbehandlung
- keine aufwendige Unterkonstruktion nötig

Eine ideale Lösung für Ihre Ausbauwünsche

Rufen Sie uns an, detaillierte Unterlagen warten auf Sie.

A. Leu AG 4144 Arlesheim Tel. 061/46 44 20 Telex 63 595



## Verbundpfähle

Stahlprofile mit Betonmantel

- Mit dem Hochbaukran oder mit Schreitbagger ausführbar
- auch auf beengten, schwer zugänglichen Baustellen möglich
- kein Arbeitsplanum und keine Zufahrt zur Baugrube nötig
- dank sehr kleiner Installationsaufwendungen auch für kleine Arbeiten wirtschaftlich.



Technische  
Beratung/Bau-  
ausführung:

Neugutstr. 52, 8600 Dübendorf

Bauunternehmung AG Tel. 01/8210085  
Zürich - Dübendorf - Aarau - Chur - Grenchen - St. Gallen



## Im grossen Kanton hat unser Pollux-Wärmezähler mehr Fans als die beiden Rummenigges zusammen.

Kein Wunder, denn dieser Zähler ist mindestens so vielseitig. Es gibt ihn obendrein in jeder Ausführung, mit Netzanschluss oder Batteriebetrieb - für alle Anwendungsgebiete, von der kleinsten Wohnung bis zur grössten Fernheizzentrale. Die Montage ist unvergleichlich einfach. Die kompakte Elektronik findet überall Platz. Exklusiv bei Procalor.

## Procalor

Alles, was Installateure aufstellt.

Procalor AG, 8036 Zürich, Morgartenstrasse 30, Telefon 01-242 79 40, ein Unternehmen der **WMH** - Walter Meier Holding AG





**wittwer**

**W. Wittwer**  
Metall- und Torbau  
3174 Thörishaus  
Tel. 031 88 01 20



**Unser Tor-  
programm:**  
Kipptore  
Geräteraum-  
Kipptore  
Schiebetore  
Flügeltore  
Torantriebe  
Elektro-Lift

## Ihr Rechenzentrum

für technisch-wissenschaftliche Anwendungen

- 24-h-Betrieb, 7-Tage-Woche
- PRIME 250/II
- Anschluss über telefonische Datenleitung
- günstige Bedingungen
- FORTRAN IV & 77
- Finite Element Berechnung: NASTRAN, SAP IV u. a.
- CAE (Pre- & Postprocessing usw.)
- Simulationsprogramme
- Individuelle Beratung
- Software-Unterstützung und -Entwicklung

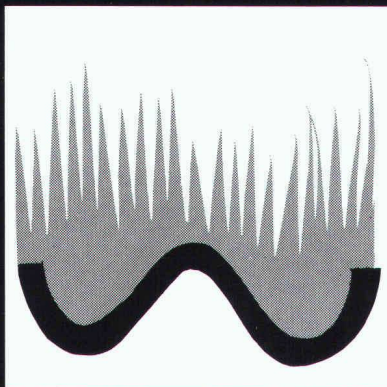
**ILR AG, Ingenieurbüro**

Universitätstr. 87, 8033 Zürich, Tel. 01/363 40 12, Telex 58702

Hunn begrünt alles und überall – auch in Ihrem Fall!

Hunn inverdisce tutto e dappertutto, anche nel vostro caso!

Hunn verdit tout et partout – dans votre cas aussi!



**BEGRÜNUNGEN HUNN AG**  
Humuslose Begrünungen  
Böschungsbegrünungen  
Grosstflächen-Begrünungen  
Gehölzsaaten, Fertiggras  
Pilatusstrasse 1016  
5630 Muri AG  
Telefon 057 44 22 25



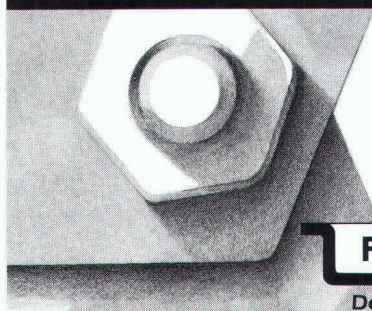
**Sauer-Alarmanlagen**

- Erstes SEV-geprüftes Kleinalarmgerät
- zuverlässig bei Bewegungen bis 14 Meter
- Sabotagenschutz
- keine Installationen
- auch aufw. Sicherheitssysteme

Unser technischer Fachmann berät Sie unverbindlich.

**M. Sauer & Co.**  
Elektronische Geräte  
Obergass 6, 8400 Winterthur  
Tel. (052) 22 78 79

**Feuerverzinken ist zwar nicht billig,  
aber immer noch billiger  
als darauf zu verzichten.**



**FEUERVERZINKT**

Denn was rostet, das kostet.

## HP-41

Erstklassige und preisgünstige Software für  
**Statik, Bauphysik, Grundbau, Strassenbau,  
Hydraulik, Abwassertechnik, Wasserver-  
sorgung und Vermessung.**  
Verwendbar für HP-41-C / CV / CX

Unterlagen und Auskünfte:

**H. Suhner, dipl. Ing. ETH, Ulmenweg 12a, 3604 Thun**  
Telefon 033 / 36 75 15

## BESTELLTALON

Einsendeschluss: 15. Mai 1984

Unterzeichneter bestellt bei:

Herrn Dr. K.-C. Taubmann  
Bruderholzrain 56, CH-4102 Binningen

\_\_\_\_\_ Exemplar(e)

### Hochwasser-Abschätzung für kleine und zusammengesetzte Einzugsgebiete

zum Subskriptionspreis von Fr. 20.- (späterer Verkaufspreis  
Fr. 25.-). Auslieferung Mitte Juni 1984 an folgende Adresse:

Name: \_\_\_\_\_

Vorname: \_\_\_\_\_

Ort und Datum: \_\_\_\_\_

Unterschrift: \_\_\_\_\_

#### Hinweis:

Information über Neuerscheinungen im gleichen Heft.



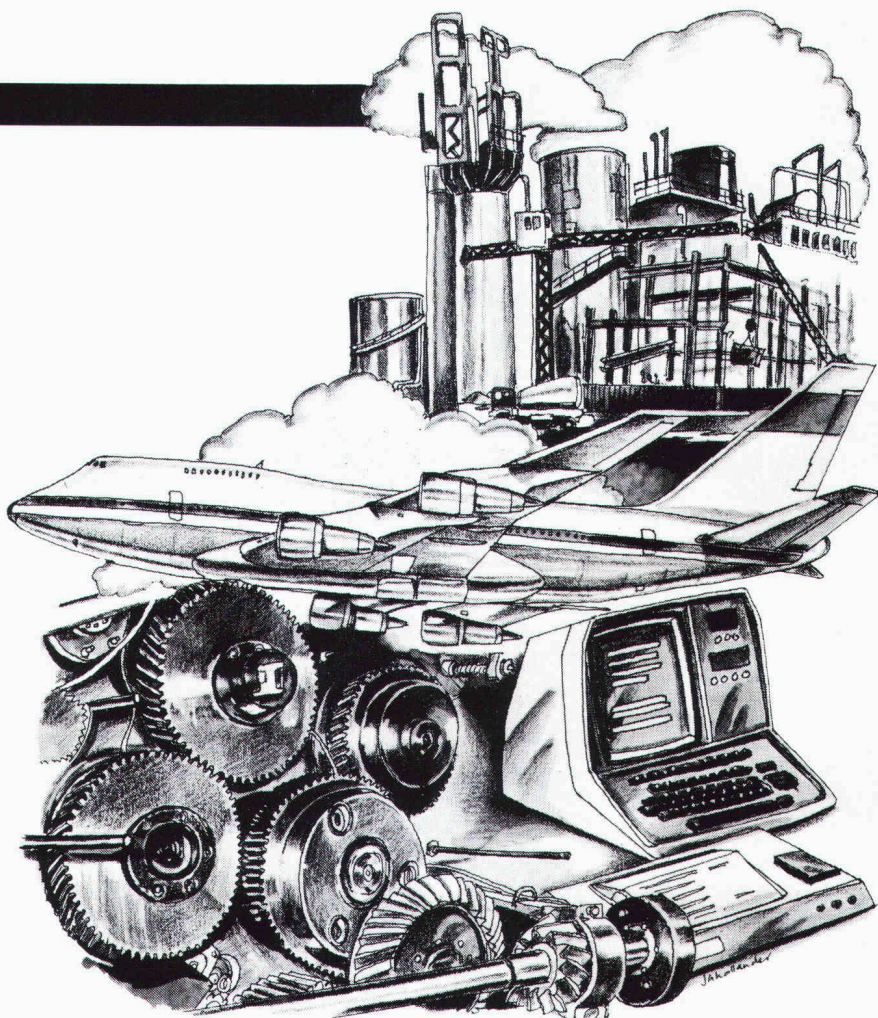
# WO UND WANN IMMER SIE AUF DEM INSERATENWEG ETWAS ZU SAGEN HABEN:

## DIE IVA AG KANN IHNEN WERTVOLLE UNTERSTÜTZUNG BIETEN.

Die IVA AG ist eine Werbe-  
gesellschaft. Sie vermittelt Inserate  
in alle Zeitungen, Zeitschriften  
und Fachblätter des In- und  
Auslandes. Zu Originaltarifen.

Sie hilft Ihnen, die richtigen  
Insertionsorgane zu finden.  
Sie erstellt Kostenberechnungen  
und Erscheinungspläne. Sie über-  
wacht Ihre laufenden Werbe-  
kampagnen und vereinfacht die  
Administration.

Darüber hinaus hat die IVA AG  
aber in verschiedenen Gebieten  
besondere Erfahrung gewonnen:  
Werbung in Fachzeitschriften,  
Werbung im Ausland, Tourismus-  
werbung, Ausbildungswerbung,  
Mediaberatung, Budget-  
betreuung.



# IVA

**Geschäftssitz** IVA AG für internationale Werbung  
Mühlebachstrasse 43, 8032 **Zürich**, Telefon 01/251 24 50, Telex 53844

**Filialen** Pré-du-Marché 23, 1004 **Lausanne**, Telefon 021/37 72 72

Aspermontstrasse 28, 7000 **Chur**, Telefon 081/27 13 90

Via Pico 28, 6906 **Lugano-Cassarate**, Telefon 091/52 66 84



## Stellenangebote

Zur Ergänzung unseres Teams suchen wir einen jüngeren

### Architekten HTL oder qualifizierten Hochbauzeichner

als Sachbearbeiter mit Schwergewicht auf der Ausführungsplanung. Einige Jahre Praxis erwünscht.

Gerne erwarten wir Ihre schriftliche oder telefonische Bewerbung.

**Egon Dachtler**, Architekt SIA  
**Dr. E.P. Nigg**, dipl. Architekt SIA  
Seestrasse 185, 8800 Thalwil, Telefon 01 / 720 38 55



### Einwohnergemeinde Baar

Im Rahmen der Umorganisation unserer Bauabteilung ist die neu geschaffene Stelle des

## Bauverwalters

zu besetzen.

Der Bauverwalter hat den Bauvorstand (Gemeinderat) bei der Erfüllung seiner Aufgaben wirkungsvoll zu unterstützen, zu beraten und zu entlasten. Er leitet die Bauabteilung und sorgt dafür, dass alle Arbeiten im administrativen, planerischen und technischen Bereich fach- und termingerecht sowie wirtschaftlich ausgeführt werden. Seine Aufgaben im Dienste unserer grossen Gemeinde sind vielseitig und interessant; sie bedeuten eine Herausforderung.

Sie finden bei uns ein kleines und gut eingespieltes Arbeitsteam in einer neuzeitlich organisierten und aufgeschlossenen Verwaltung. Ihre Besoldung entspricht der Ausbildung, der bisherigen praktischen Tätigkeit und den Leistungen. Arbeitszeit und Sozialleistungen richten sich nach den fortschrittlichen kantonalen Regelungen.

Als Rüstzeug für diesen verantwortungsvollen Posten verlangen wir von Ihnen:

- Hochschulabschluss als Bauingenieur oder Architekt
- nach Möglichkeit Zusatzausbildung in Planungsfragen
- Tätigkeit in privaten Unternehmen der Bauwirtschaft oder Verwaltungspraxis
- Führungseigenschaften und Teamgeist
- Verhandlungsgeschick und Gewandtheit im schriftlichen Ausdruck.

Stellenantritt: 1. Januar 1985 oder nach Vereinbarung.

Wenn Sie mehr über diese interessante Vertrauensstelle wissen wollen, gibt Ihnen die Gemeindkanzlei Baar (lic. iur. Leo Hürlimann, Gemeindeschreiber-Stellvertreter) gerne Auskunft (Telefon 042 / 33 11 11).

Ihre handschriftliche Bewerbung mit Lebenslauf, Foto, Zeugniskopien, Referenzangaben und Gehaltsansprüchen ist bis 15. Mai 1984 an den Gemeinderat Baar, 6340 Baar, zu richten.

**Gemeinderat Baar**

**Inserate bitte frühzeitig aufgeben!**

## AG FÜR PERSONALBERATUNG ZÜRICH

Eine diversifizierte, international tätige Gruppe der Baubranche hat uns beauftragt, einen jüngeren

## dipl. Bauingenieur ETH von unternehmerischem Format

zu suchen, der sich in einem zweistufigen Karriereplan auf folgende Zielfunktion vorbereiten möchte:

## Direktion eines Geschäftsbereiches

bestehend aus mehreren Tochtergesellschaften im In- und Ausland mit einem konsolidierten Umsatz von mehr als 100 Mio. sFr.

Der Stelleninhaber darf bereits in der Initialphase mit interessanten Aufgaben analytischer, organisatorischer, koordinativer, überwachender und repräsentativer Art rechnen, welche ihm Einblick ins Management des Gesamtunternehmens gewähren und von ihm ein hohes Mass an technischer Kompetenz und betriebswirtschaftlich ausgerichtetem Denkvermögen verlangen. Er sollte die frontorientierten und führungsbezogenen ersten Spuren z. B. in Form von Bauleitungen und Projektleitungen einschliesslich Auslandsaufenthalten bereits abverdient haben und auch sprachlich soweit abgesichert sein, dass er problemlos in Englisch und Französisch verhandeln kann.

Über das detaillierte Pflichtenheft, den zeitlichen Ablauf und die bereits zu Anfang grosszügig ausgelegten Anstellungsbedingungen geben wir interessierten Herren im Idealter von 30-35 Jahren gerne weitere Auskünfte. Wir bitten unter Zusicherung absoluter Diskretion um einen Anruf oder die Zustellung der üblichen Offertunterlagen.

**AG FÜR PERSONALBERATUNG ZÜRICH**  
TALSTRASSE 20 8001 ZÜRICH TEL. 01 221 36 56



Das **Institut für Hochbautechnik** sucht per 1. Mai 1984 oder später eine(n)

## Assistenten/Assistentin

(evtl. Doktoranden/Doktorandin) (Halbtagsstelle)

für folgenden Aufgabenbereich:

- **In der Lehre:** Betreuung von Architekturstudenten im Vorlesungs- und Übungsbetrieb, in Entwurfsklassen und im Diplom.
- **In der Forschung:** Mitwirkung bei Expertisen, Forschungs- und Bauprojekten.

**Anforderungen:** Dipl. Bauingenieur, wenn möglich mit etwas Berufspraxis im Hochbau, Erfahrung im Umgang mit dem Computer und guten Sprachkenntnissen in Deutsch und Französisch.

Interessenten (Interessentinnen) im Idealalter von etwa 30 Jahren wollen ihre Bewerbung bitte an folgende Adresse richten: Prof. Dr. H. Hugli, HBT, ETH-Hönggerberg, 8093 Zürich.



UNTERNEHMENSBERATUNG  
KADERSELEKTION

### Arbeitsplatz Zug

Unser Kunde hat sich in der Planung und Realisierung von unkonventionellen Wohn-, Verwaltungs- und Gewerbebauten einen ausgezeichneten Namen geschaffen. Zur Erweiterung des bestehenden Teams suchen wir einen «spritzigen», innovativen

## Entwurfsarchitekten

mit einem besonderen Flair für das Aussergewöhnliche.

Für diese nicht alltägliche Position stellen wir uns eine Persönlichkeit mit Hochschulabschluss vor; erfahren in Planung und Realisierung, inkl. administrativer Abwicklung; gute darstellerische Fähigkeiten für die Bearbeitung von Projektplänen. Im weiteren wären erfolgreiche Wettbewerbsteilnahmen wünschenswert.

Neben den fachlichen Qualifikationen verlangt diese Aufgabe auch organisatorische Fähigkeiten, Initiative, Flexibilität, Verhandlungsgeschick sowie Freude, in einem jungen, aufgestellten Team mitzuwirken.

Einem Spezialisten, der die persönliche und fachliche Herausforderung in einem modernen, gut fundierten Unternehmen sucht, offeriert unser Kunde eine selbständige, entwicklungsfähige Position mit echter Eigenverantwortung und Entfaltungsmöglichkeiten sowie ausgezeichneten Sozial- und Gehaltsleistungen.

Interessenten bitten wir um Einreichung der Bewerbungsunterlagen oder telefonische Erstkontaktnahme. Wir garantieren für absolute Diskretion und leiten die Unterlagen nur mit Ihrem ausdrücklichen Einverständnis weiter.

ABS PERSONAL- UND  
STELLENVERMITTLUNG AG  
BAHNHOFSTRASSE 30 6301 ZUG  
TELEFON 042 - 21 67 80 UND 21 73 55



Chemisch-bautechnische Fabrik sucht per sofort oder nach Übereinkunft

## Bautechniker

für Verkauf und technische Kundenberatung im Aussen-dienst (Ost-/Zentralschweiz). Wir verlangen Baustellenerfahrung, gute Umgangsformen, Verhandlungsgeschick. Idealalter 28 bis 40 Jahre.

Wir bieten den Leistungen entsprechende Verdienstmöglichkeiten mit fixem Salär, Spesenansatz und den üblichen Sozialleistungen.

Ihre Bewerbung mit Foto, Lebenslauf und allen Unterlagen richten Sie bitte an Chiffre 41-27 632 Publicitas, 8401 Winterthur.

*Wir empfehlen, den Offerten auf Stellenangebote keine Originalzeugnisse beizulegen.*

## STADT BIEL

Das städtische **Bauinspektorat** sucht als technische(n) Mitarbeiter(in) einen im **Hochbau** erfahrenen und gut ausgewiesenen

## Baufachmann

Innerhalb eines Teams von sieben Mitarbeitern hat er folgenden Aufgabenbereich zu betreuen:

- baupolizeiliche und energietechnische Prüfung und Bearbeitung von vielseitigen Baugesuchen
- örtliche Bau- und Abnahmekontrollen
- Verfassen von anspruchsvollen Anträgen und Berichten an die vorgesetzte Behörde im Rahmen des Baubewilligungsverfahrens.

Der Stelleninhaber sollte folgende Anforderungen erfüllen:

- gute Grundausbildung im Hochbau, z. B. Architekt HTL
- mehrjährige Büro- und Baustellenpraxis
- Sinn für Auslegung und Anwendung von Vorschriften
- Flair für schriftliche Tätigkeiten
- bauphysikalische Grundkenntnisse
- Initiative, selbständiges dynamisches Arbeiten und Teamgeist
- freundliches Auftreten und Gewandtheit im Verkehr mit Publikum und Behörden

Wir bieten eine Dauerstelle, zeitgemässe Entlohnung im Rahmen der städtischen Besoldungsordnung, gut ausgebaute Sozialleistungen, fortschrittliche Arbeitszeit- und Ferienregelung.

Ergänzende Auskünfte erteilt Ihnen gerne Bauinspektor W. Dohme (032 / 21 25 61) oder die Baudirektion (21 25 53).

Schriftliche Bewerbungen sind an das PERSONALAMT DER STADT BIEL, Mühlebrücke 5a, 2501 Biel, zu richten. Verlangen Sie unser Bewerbungsformular. Es erleichtert Ihnen die Anmeldung wesentlich. (Tel. 032 21 22 21)



STADT BIEL



Wir suchen einen

## dipl. Bauingenieur ETH

mit etwa 2 Jahren Praxis in Statik und Konstruktion des Hoch- und Tiefbaus. Nach der nötigen Einführungszeit werden die selbständige Planung und Bauleitung von anspruchsvollen Neu- und Umbauten zu seinem Aufgabenkreis gehören. Charakter und Auftreten sollen dem Bewerber ermöglichen, Kontakte mit Auftraggebern und auf der Baustelle sinnvoll zu pflegen.

Wir verfügen über einen gut eingespielten Mitarbeiterstab, zeitgemässe Sozialeinrichtungen und moderne Hilfsmittel. Arbeitsort ist Zürich.

Ihre handschriftliche Bewerbung mit Foto wird erbeten unter Chiffre SIA 900 an IVA AG, Postfach, 8032 Zürich.

## Architekturbüro sucht:

Infolge Ausscheidens (krankheitshalber) unseres langjährigen Bauleiters suchen wir in Dauerstellung ausgewiesenen Fachmann als

## Bauführer/Bauleiter

erfahren in Devisierung, Bauführung, Abrechnung und Beratung in Bauausführungsplanung für private und öffentliche Bauvorhaben, Raum Zürich/West.

Einstellung per sofort oder nach Vereinbarung.

Kurzschriftliche Kontaktnahme unter Chiffre SIA 901 an IVA AG, Postfach, 8032 Zürich.

Unser Unternehmen mit 650 Mitarbeitern stellt in zwei Werken qualitativ hochstehende Produkte des täglichen Bedarfs her. Um eine gesicherte Produktion gewährleisten zu können, befasst sich die Bauabteilung mit der Bauausführung von neuen Projekten, der Anpassung und Erneuerung von bestehenden Produktionshallen und weiteren Aufgaben im Rahmen des Werkunterhaltes.

**Wir suchen** den neuen

## Leiter Bauabteilung

mit folgendem Profil:

- 30- bis 40jährig
- abgeschlossene Berufslehre als Bauzeichner und/oder Maurer oder ähnliches
- erfolgreicher Abschluss als Architekt HTL, Absolvent der Bauführerschule oder entsprechender Weiterbildung
- fundierte praktische Kenntnisse im Bereich Bauausführung, Planung, Renovation
- Führungserfahrung

Seine Mitarbeiter sind gelernte oder angelernte Maurer, Schreiner und Maler.

Fühlen Sie sich angesprochen? Senden Sie uns Ihre schriftliche Bewerbung, oder telefonieren Sie unserem Personalleiter, Herr Schär, welcher Ihnen gerne erste Auskünfte erteilt. Wir freuen uns auf Ihre Kontaktnahme!

**Tela** Papierfabrik Balsthal  
Personalabteilung  
4710 Balsthal, 062 73 11 66



Isolierprodukte  
aus Steinwolle

Als führender Mineralwollproduzent für den gesamten Isolierbereich achten wir stets darauf, unsere Kunden optimal zu beraten und zu bedienen.

Zur Verstärkung unserer Verkaufsorganisation im Grossraum Zürich suchen wir deshalb eine starke

## Persönlichkeit als Regionalverkaufsleiter

Nach einer sorgfältigen Einführung übernimmt er die Verantwortung für die Betreuung des gesamten Gebietes, wovon er selber einen Teil bearbeitet. Zu seinem Mitarbeiterstab gehören zwei erfahrene Verkaufsberater, dazu wird er in seinen Aktivitäten tatkräftig durch unsere Verkaufs- und Anwendungstechnische Abteilung unterstützt.

Für diese Position stellen wir uns einen versierten Baufachmann mit Aussendienst Erfahrung im Alter zwischen 30-45 Jahren vor, der die Fähigkeit besitzt, kompetente Verkaufs- und Beratungsgespräche zu führen und ein grosses Mass an Beweglichkeit und Durchhaltevermögen ausweist.

Interessenten bitten wir, ihre handschriftliche Bewerbung an unsere Personalabteilung, **Herrn Kurt Zimmermann**, zu richten.



Flumroc AG 8890 Flums  
Telefon 085 3 26 46





Sind Sie ein junger

## Bauingenieur HTL/ Bauführer

und interessiert Sie eine vielfältige, nicht alltägliche Aufgabe, die Sie mit einem zukunftssicheren Tätigkeitsgebiet konfrontiert? – Dann haben wir für Sie eine interessante Stelle in unserer Abteilung Kunststofftechnik.

Als selbständiger Projektbearbeiter/Bauführer für die ingenieurtechnischen Anwendungen unserer Produkte und Verfahren auf dem Gebiet der Sanierung und Verstärkung von Stahlbetonbauwerken übernehmen Sie nach gründlicher Einarbeitung folgende Aufgaben: Beratung unserer Kunden, Ausarbeitung von Offerten sowie Organisation und Überwachung der technischen und administrativen Auftragsabwicklung.

Möchten Sie über diese verantwortungsvolle und abwechslungsreiche Tätigkeit in unserem aufgestellten, jungen Team mehr wissen, so telefonieren Sie unserem Herrn Ruggli (Tel. 01/47 64 00), oder schicken Sie Ihre Bewerbung direkt an:

**STAHLTON AG**, Personaldienst  
Riesbachstrasse 57, Postfach, 8034 Zürich

Zur Verstärkung unserer Planungsabteilung suchen wir per sofort oder nach Vereinbarung

## Bautechniker Bauzeichner Bauzeichnerin/Sekretärin

mit Berufserfahrung. Wir befassen uns mit anspruchsvollen Industrie-, Geschäftshaus- und Wohnungsbauten.

Als gut eingeführtes Generalunternehmen bieten wir Ihnen ein den Anforderungen entsprechendes Gehalt, gute Sozialleistungen und moderne Arbeitsbedingungen.

Gerne erwarten wir Ihre schriftliche Bewerbung.

**Oerlikon-Bühler Immobilien AG**

Bleicherweg 18 8039 Zürich  
Tel. 01 202 43 90

## Basel-Stadt Baudepartement

Das **Amt für Kantons- und Stadtplanung** sucht zur **temporären Stellenbesetzung (ab sofort bis Mitte 1986)**:

## Architekt HTL

**Aufgabenbereich:** Städteplanerische und städtebauliche Überprüfung von generellen Bauvorlagen und Baubegehren mit Berichterstattung. Beratung von Bauinteressenten über Bebauungsmöglichkeiten. Behandlung von parlamentarischen Aufträgen. Mitarbeit an Überbauungsplänen.

**Anforderungen:** Diplom einer HTL, Berufspraxis.

Bitte telefonieren Sie Herrn F. Peter, Stadtplanchef (Telefon 21 92 38) oder Herrn A. Stohler (Tel. 21 92 43) Vorwahl 061, damit Sie über Einzelheiten informiert werden können.

Schriftliche Bewerbungen mit Foto, Lebenslauf und Zeugniskopien sind zu richten an das

**Baudepartement**, Personalsekretariat  
Münsterplatz 12, 4001 Basel.

Personalamt Basel-Stadt

Wir sind eine gut fundierte, aktive Generalunternehmung für Renovationen und Umbauten und suchen einen

## Bauleiter/Bauführer

Die anspruchsvolle Aufgabe umfasst:

- sämtliche in Zusammenhang mit der Ausführung stehenden Arbeiten ohne Planung jedoch mit Planungsüberwachung

Einem einsatzfreudigen Mitarbeiter im Idealter von 25 bis 35 Jahren bieten wir nebst entsprechendem Salär und gut ausgebauten Sozialleistungen einen angenehmen Arbeitsplatz in einem kollegialen Team.

Falls Sie Interesse an dieser vielseitigen und abwechslungsreichen Position haben und bereits einige Erfahrungen im Bereich Umbauten mitbringen, bitten wir Sie, Ihre Bewerbungsunterlagen an Frau S. Haller zu richten, oder nehmen Sie mit Herrn R. Crameri unter Tel. 01/830 36 55 Kontakt auf.

**RENUM  
BAU AG**

Generalunternehmung für Renovationen und Umbauten  
Grindelstrasse 5, 8304 Wallisellen



Ingenieurunternehmen mit internationalen Mandaten sucht für den Abteilungsbereich «Bau» per sofort oder nach Über-einkunft einen verantwortlichen Leiter als

## Architekt ETH oder HTL

Die Aufgabenpalette ist sehr vielseitig und spannt sich vom Industrie-, Verwaltungs- und Mehrzweckbau bis hin zum Wohnungsbau.

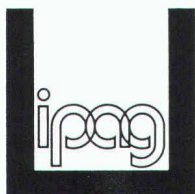
Fundierte Fachwissen für die Beratung, Planung und Projektierung ist Voraussetzung.

Kontaktfreudigkeit, Akquisitionsgeschick und Eigeninitiative sind für diese Aufgabe sehr entscheidend.

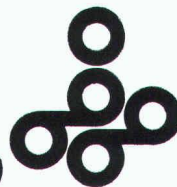
Die Aufgabe soll einer organisations- und führungserfahrenen Person im Idealalter von 35-45 Jahren zugesprochen werden.

Vollständige Bewerbungsunterlagen erbitten wir an IPAG-Industrieprojekt AG, Badenerstrasse 281, 8003 Zürich, Herrn W. Hoppe.

IPAG  
Industrieprojekt AG  
Industrial Projects Ltd.  
Projets Industriels SA



## Interkantonales Technikum Rapperswil (Ingenieurschule)



An der Abteilung **Siedlungsplanung** wird die Stelle eines

## Assistenten

frei.

Die abwechslungsreiche Tätigkeit umfasst die Vorbereitung von Semesterarbeiten und Übungen, die Mitwirkung im projektorientierten Unterricht, die Organisation von Exkursionen und anderes mehr.

Bewerber oder Bewerberinnen mit abgeschlossenem Studium als Siedlungsplaner HTL, Raumplaner NDS, Architekt HTL oder mit gleichwertigen Qualifikationen sind gebeten, ihre schriftlichen Eingaben bis zum 30. April 1984 zu richten an den Vorstand der Abteilung Siedlungsplanung, Prof. H. Litz, Interkantonales Technikum Rapperswil, Oberseestrasse 10, 8640 Rapperswil.



Wir suchen für unsere Abteilung **Generalunternehmung** zur Teamergänzung für Einsatz im Raume Zürich

## Bauführer

für die *selbständige* Ausführung von anspruchsvollen Hochbauprojekten.

### Aufgaben:

- Devisierung
- örtliche Bauleitung
- Termin- und Kostenkontrolle
- Ausmassarbeiten
- Rapportwesen
- Rechnungswesen/  
Bauabrechnung

### Anforderungen:

- Architekt HTL oder Hochbauzeichner mit mehrjähr. Baupraxis und guten Kenntnissen im Innenausbau.
- Verhandlungstalent
- Eintritt Frühjahr 1984

### Wir bieten:

- interessante und vielseitige Tätigkeit
- zeitgemässe Anstellungsbedingungen mit guter Personalsorge

Herren, die entsprechende Ansprüche an fachliches Können, selbständiges und exaktes Arbeiten erfüllen, sind höflich eingeladen, ihre Bewerbung einzureichen oder sich direkt mit unserem Personalchef telefonisch in Verbindung zu setzen.

**AG Heinr. Hatt-Haller**  
**HOCH- UND TIEFBAU-UNTERNEHMUNG**  
Bärengasse 25, 8022 Zürich, Tel. 01/211 87 40

Wir suchen

## Architekt

mit gestalterischen und konstruktiven Fähigkeiten

## Bauleiter

mit solider Berufsausbildung und Baustellenpraxis

Eintritt sofort oder nach Vereinbarung.

**Kurt Federer**, Architekt AG, 8640 Rapperswil  
Telefon 055 / 27 73 03

Zur Ergänzung unseres Mitarbeiterstabs suchen wir für anspruchsvolle Bauaufgaben gut ausgewiesene Fachleute

## Architekt Bauleiter-Bauführer Bauzeichner

Interessenten, welche kreativ, dynamisch und an selbständiges Arbeiten gewöhnt sind, bieten wir Dauerstellen bei zeitgemässen Arbeitsbedingungen.

Dürfen wir Sie bitten, Ihre Bewerbung mit den üblichen Unterlagen einzureichen unter Chiffre Y 03-612695 Publicitas, 4010 Basel.



Kleines Ingenieurbüro im Berner Oberland sucht per 1. Juni 84 oder nach Vereinbarung

## jungen Tiefbauzeichner oder Bauingenieur HTL

wenn möglich mit Erfahrung, aber nicht Voraussetzung.

Ihre schriftliche Bewerbung mit Lebenslauf senden Sie bitte unter Chiffre SIA 899 an IVA AG, Postfach, 8032 Zürich.

Zur Ergänzung unseres kleinen Teams suchen wir einen

## Architekten HTL

für die selbständige Erledigung interessanter Bauprojekte.

Gerne erwarten wir Ihren Anruf unter Tel. 054 / 22 10 88

**Hochuli Messmer & Graf AG**, Wannenfeldstr. 5, 8500 Frauenfeld

Gesucht

## Bauführer

Architekt HTL oder Zeichner mit entsprechender Ausbildung und Praxis. Kurzbewerbung an

**AKC Architekten KLEMM + CERLIANI SIA/SWB**,  
Antonigasse 1, 5620 Bremgarten

## Stellengesuche

## Entwurfsarchitekt/Planer

dipl. Architekt ETH/MSUD/SIA mit umfassender Projektierungserfahrung (In- und Ausland) sucht ausbaufähige Stelle zur Mitarbeit an anspruchsvollen Planungs-, Entwurfs- und Bauaufgaben. CH, 39, D, E, F, P.

Zuschriften erbeten unter Chiffre SIA 903 an IVA AG, Postfach, 8032 Zürich.

## Erfahrener Ingenieur und Hydrogeologe

sucht anspruchsvollen Aufgabenbereich, praxis- oder theoriebetont

Doppelausbildung:

- Technische Geologie, Bodenmechanik
- Hydrologie, Hydraulik, Wasserwirtschaft, Systemanalyse, Kosten-Nutzen-Analyse, EDV

Praxis: Grundwasser (umfassend), Gewässerschutz, Wasserchemie, Geotechnik.

D, E, (Sp). Zeitpunkt: Mitte Jahr oder nach Vereinbarung.

Offerten unter Chiffre SIA 898 an IVA AG, Postfach, 8032 Zürich.

*Stelleninserate im  
Schweizer Ingenieur und Architekt  
werden vom aktiven  
und interessierten Teil  
des Berufsstandes gelesen!*

## Bauingenieur ETH

mit 20jähriger Erfahrung in Abwasserreinigung, Kanalisation und allgemeinem Tiefbau sucht neuen Wirkungskreis in Ingenieurbüro, Verwaltung oder Unternehmung. Bevorzugte Region Zürich-Zentralschweiz.

Offerten unter Chiffre SIA 894 an IVA AG, Postfach, 8032 Zürich

## Dipl. Architekt ETH/SIA

**Kollegiale Zusammenarbeit und Wille zu architektonischer Qualität** suche ich und verfüge dazu über: 13 Jahre Berufserfahrung als projektierenden und projektleitenden Partner (Wohn-, Schul-, Hotel- und Spitalbauten) in einer Architekturfirma in Zürich.

Kontaktaufnahme unter Chiffre SIA 902 an IVA AG, Postfach, 8032 Zürich.

## Bauingenieur HTL

35, D/E/F, mit Erfahrung im allgemeinen Tiefbau, Elektrotechnik und Überseeableitung, sucht selbständige Tätigkeit im In- oder Ausland.

Offerten unter Chiffre SIA 905 an IVA AG, Postfach, 8032 Zürich.

## Sekretärin

mit Erfahrung in Architekturbüro sucht **Teilzeitstelle** (2 bis 3 Tage pro Woche) für Sekretariat in kleinerem bis mittlerem Architekturbüro in Zürich, auch Buchhaltung. Gute Referenzen

Offerten erbeten unter Chiffre 904 an IVA AG, Postfach, 8032 Zürich.

## Diverses

Leistungsstarkes, speditives

## Eisenbetonzeichner-Team

übernimmt laufend Aufträge im Hoch- und Tiefbau.

Anfragen über Telefon 055 / 31 57 33 (auch abends).

*In Frick  
und Lenzburg*

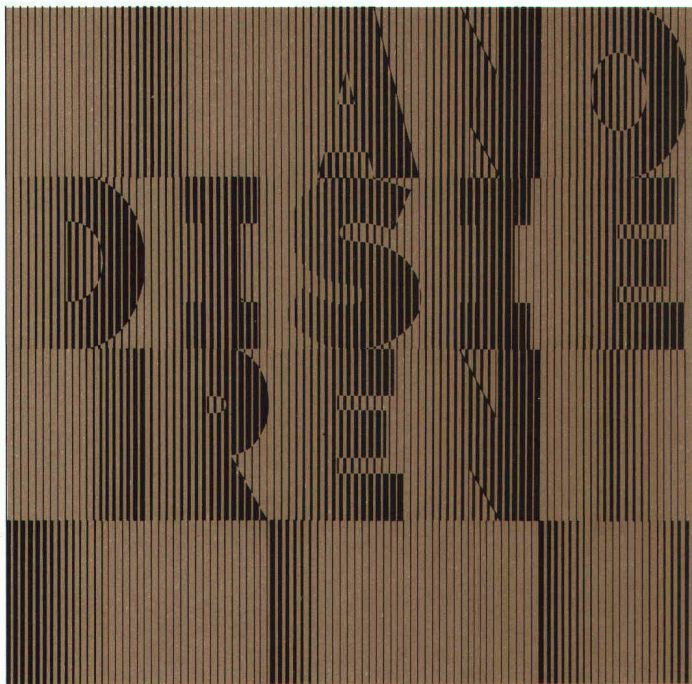
vermieten wir Räumlichkeiten, geeignet als:

**Agentur, Atelier,  
Büro, Praxis,  
Studio  
und so weiter**

Die Räume sind ruhig, sehr zentral gelegen, in unmittelbarer Nähe von Post und Bahnhof, an gut frequentierter Lage mit genügend gedeckten Parkplätzen. Autobahnanschluss.

Weitere Informationen erhalten Sie unter Chiffre 02-2746, Publicitas, 5001 Aarau.





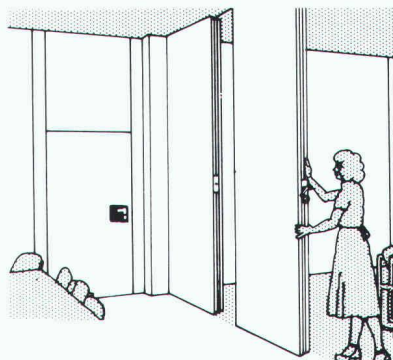
anodisieren  
von Aluminiumbauteilen heisst

dekorativ bauen  
dauerhaft schützen

Weitere Informationen über Anodisieren erhalten Sie beim  
Sekretariat des VSA – Verein Schweizerischer Anodisierbetriebe  
c/o Fides Treuhandgesellschaft, Bleicherweg 33,  
Postfach 656, 8027 Zürich; Telefon 01 202 78 40

**Hüppe Variflex.**

*Die mobilen Wände.*



Hüppe Variflex ist ein bewegliches, in Deckenschienen  
laufendes Trennwand-System. Wartungsfreiheit,  
hervorragende Schalldämmung und eine Vielzahl an  
Oberflächenvarianten machen Variflex zum idealen  
Trennelement für Schulen Mehrzweckhallen,  
Kulturzentren, Gaststätten und Hotels.

**HÜPPE**

**Hüppe-Inbau AG, 9410 Heiden**

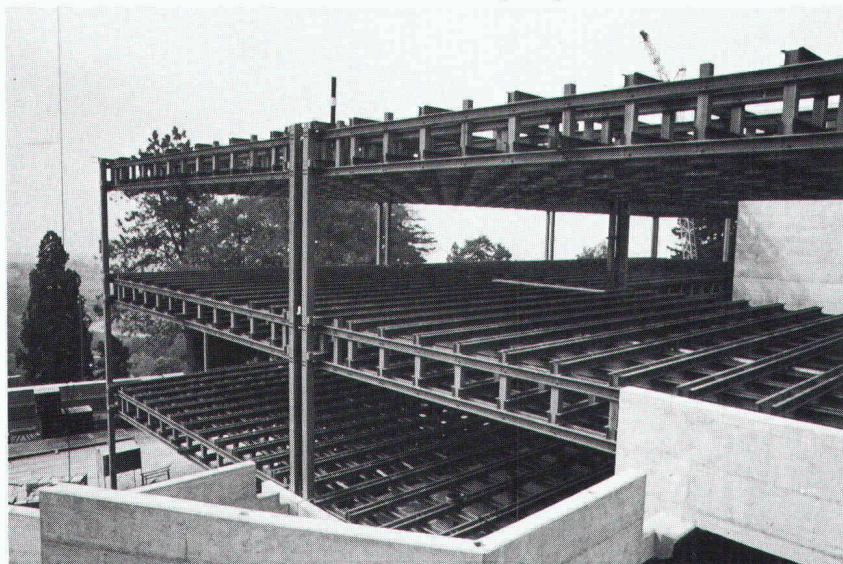
Raumsysteme

Tel. 071 / 91 11 83

*Der bewährte Schweizer Partner für Schiebe- und Faltwände.*

## Bauen ist Sache des Spezialisten. Überlassen Sie es uns...

Stahlstruktur für ein Krankenhaus mit 4000 m<sup>2</sup> Bodenfläche und Stahlgesamtgewicht von 337 Tonnen.



**zwahlen & mayr sa**

Gesellschaft für Entwicklung und Ausführung  
von Stahlkonstruktionen

**1860 Aigle CH**

Tél. 025/26 19 91

Télex 456 109

Eine Vielzahl bedeutender, im In- und Aus-  
land realisierter Projekte steht für den Ruf von  
**zwahlen & mayr sa** als ein dynamisches, an  
der Spitze des technischen Fortschritts stehen-  
den Metallbau-Unternehmens.

**zwahlen & mayr sa** erarbeitet eigenständige,  
wirtschaftliche Lösungen in allen Sparten ihres  
Aktionsbereiches. Das Unternehmen verfügt in  
Aigle über grosse, weitgehend automatisierte  
Produktionseinrichtungen und kann deshalb  
auch umfangreiche Ausrüstungen von hoher  
Qualität kurzfristig liefern.

**zwahlen & mayr sa** ist ebenfalls in der Lage,  
anspruchsvolle Montagearbeiten in allen Teilen  
der Welt auszuführen.

### **Tätigkeitsgebiete**

- Strassen- und Eisenbahnbrücken,
- zerlegbare Behelfsbrücken
- Industrie- und Verwaltungsbauten,
- Handelszentren, Schulen,
- Sporthallen, Flugzeughangars
- Lagerhallen, Parkhäuser
- Masten und Pfeiler
- wiederverwendbare Lehrgerüste
- Vorbauschnäbel, Schalwagen,
- standardisierte Bausysteme
- Lawinenverbauungen
- Maschinenbau
- Studien, Beratungen, Expertisen

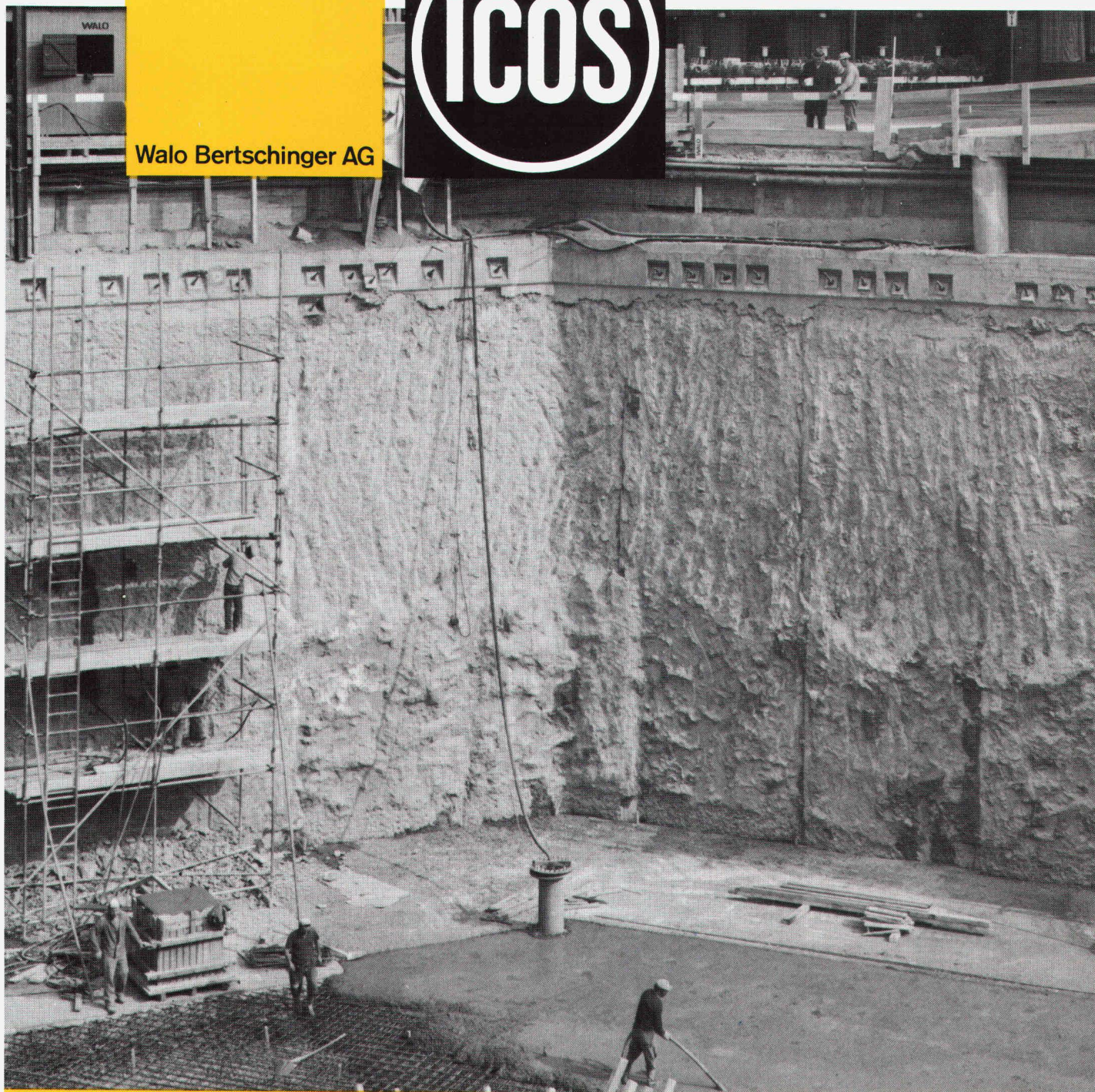


# WALO

Walo Bertschinger AG



# TIEFBAU



## SCHLITZWÄNDE

System Icos

Die prekären Platzverhältnisse und die oft hohen Bodenpreise in stark überbauten Gebieten, namentlich in Städten, zwingen zu grösster Ausnützung des verfügbaren Baugrundes. Kellerbauten für Garagen, Fabrikations- und Hilfsräume und Bauten für den Zivilschutz werden immer tiefer gelegt. Dabei werden die Fundations- und Abdichtungsprobleme in wenig tragfähigen Böden bei hohem Grundwasserspiegel immer schwerwiegender.

Aber auch ausserhalb grosser Agglomerationen entstehen in der Landschaft Verkehrs- und Industriebauten in Gebieten, die gerade wegen der ungünstigen Bodenbeschaffenheit bisher nicht überbaut worden sind.

Die Schlitzwand ist eines der Mittel, mit denen der Bauingenieur solche Probleme meistern kann. Projektierung und Ausführung von Schlitzwänden. System Icos!

**Walo Bertschinger AG**  
**Abt. Spezial-Tiefbau**  
**Postfach 7534**  
**8023 Zürich**  
**Telefon 01/730 30 73**