

**Zeitschrift:** Schweizer Ingenieur und Architekt  
**Herausgeber:** Verlags-AG der akademischen technischen Vereine  
**Band:** 102 (1984)  
**Heft:** 14

## **Werbung**

### **Nutzungsbedingungen**

Die ETH-Bibliothek ist die Anbieterin der digitalisierten Zeitschriften auf E-Periodica. Sie besitzt keine Urheberrechte an den Zeitschriften und ist nicht verantwortlich für deren Inhalte. Die Rechte liegen in der Regel bei den Herausgebern beziehungsweise den externen Rechteinhabern. Das Veröffentlichen von Bildern in Print- und Online-Publikationen sowie auf Social Media-Kanälen oder Webseiten ist nur mit vorheriger Genehmigung der Rechteinhaber erlaubt. [Mehr erfahren](#)

### **Conditions d'utilisation**

L'ETH Library est le fournisseur des revues numérisées. Elle ne détient aucun droit d'auteur sur les revues et n'est pas responsable de leur contenu. En règle générale, les droits sont détenus par les éditeurs ou les détenteurs de droits externes. La reproduction d'images dans des publications imprimées ou en ligne ainsi que sur des canaux de médias sociaux ou des sites web n'est autorisée qu'avec l'accord préalable des détenteurs des droits. [En savoir plus](#)

### **Terms of use**

The ETH Library is the provider of the digitised journals. It does not own any copyrights to the journals and is not responsible for their content. The rights usually lie with the publishers or the external rights holders. Publishing images in print and online publications, as well as on social media channels or websites, is only permitted with the prior consent of the rights holders. [Find out more](#)

**Download PDF:** 30.01.2026

**ETH-Bibliothek Zürich, E-Periodica, <https://www.e-periodica.ch>**



# PAN-ISOVIT<sup>®</sup>



## Know-how, Qualität und Sicherheit ab Werk mitgeliefert...

Mit PAN-ISOVIT bieten wir ein im Werk gedämmtes Fernwärme-Verteilungssystem an. Wir produzieren Rohre und Formteile auf modernsten Fertigungsanlagen mit optimaler Qualitätssicherung. Darum sind bei uns Langzeittests und der ständige Kontakt mit Wissenschaftlern «tägliches Brot»... und deshalb haben wir ein Servicenetz in vielen europäischen Ländern aufgebaut. Für uns heisst Service wesentlich mehr als nur Beliefern von Kunden.

### PAN-ISOVIT

PAN-ISOVIT, das Kunststoff-Verbundmantelrohr mit dem guten Namen:

- Mediumrohr, PUR-Schaum-Wärmedämmung, PE-Mantelrohr
- Einsatzbereich bis +130° C
- Betriebsdruck bis 25 bar
- Nennweiten 20 bis 800 mm
- Lieferform: Rohre 6 und 12 m oder nach Wunsch
- Kanal- und kompensatorfreie Verlegung
- Integriertes Überwachungssystem
- Rohre, Bogen, Abzweiger, Festpunkte, Armaturen, Muffen und flexible Rohre für Hausanschlüsse

Erfahrung seit 1963, Know-how, Qualität und Sicherheit: PAN-ISOVIT.

### Isovit AG Isolierwerk

Riedthofstrasse 212  
Telefon 01/840 16 84  
8105 Regensdorf-Zürich

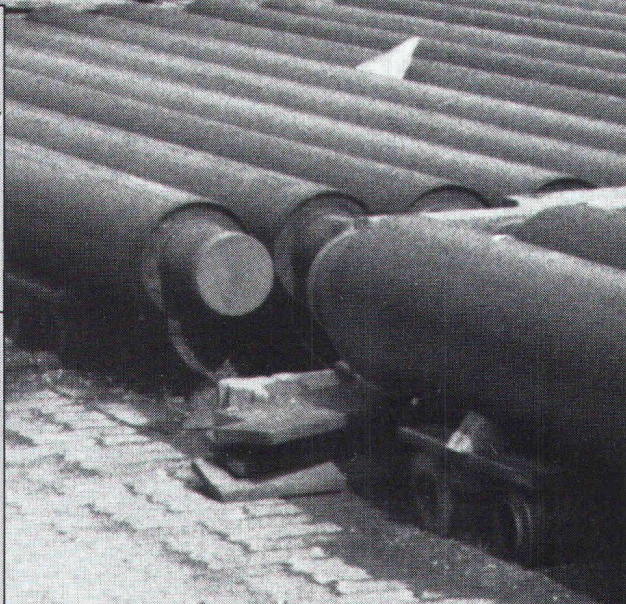


Bitte Coupon einsenden!  
Wir möchten gerne die neue PAN-ISOVIT-Dokumentation. IAd

Firma: \_\_\_\_\_

Adresse: \_\_\_\_\_

2





Wir entwerfen, konstruieren, fertigen und montieren

# Dach- und Fassadenverkleidungen

im Industrie-, Gewerbe-, Büro- und Wohnungsbau

*Da wir an kein bestimmtes System gebunden sind, können wir uns den Wünschen und Erfordernissen der Architekten und Bauherren anpassen.*

**schneidermontagetechnik ag**

8001 Zürich, Rennweg 32  
Tel. 01 214 62 36

9204 Andwil, Dorfstr. 79  
Tel. 071 85 85 25

## Pfahlfundationen

Bohrpfähle Ø 50–150 cm  
Ortsbeton-Rammpfähle  
Stahlmantelpfähle

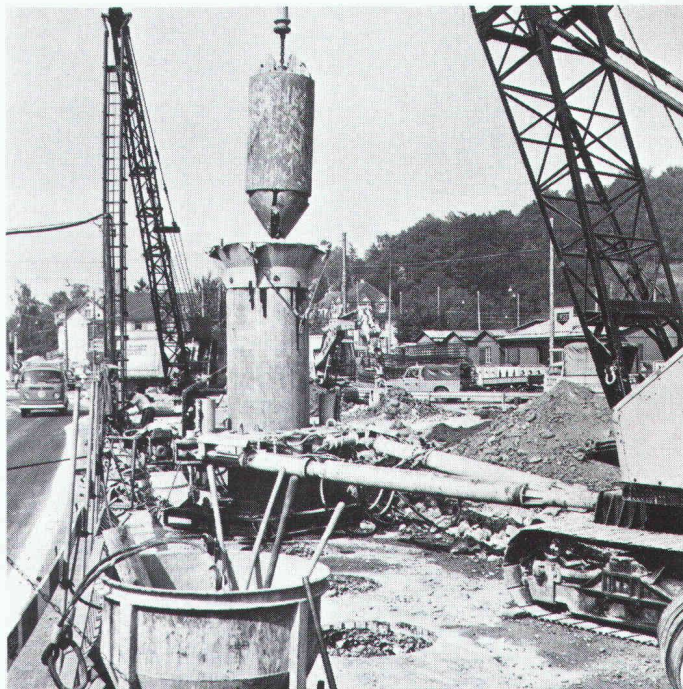
Verbundpfähle  
Stahlpfähle  
Presspfähle für  
Unterfangungen

**BLESS**

Technische  
Beratung/Bau-  
ausführung:

Neugutstr. 52, 8600 Dübendorf

Bauunternehmung AG Tel. 01/821 00 85  
Zürich – Dübendorf – Aarau – Chur – Grenchen – St. Gallen



## Telefonieren. «In aller Ruhe.»



### schallschluckend + formschön.

Tramonda-Telefon-Schallschluckhauben sind klassisch, oder elegant, oder farbenfroh – aber immer preiswert und formschön. Wir führen vom klassischen Wandelement bis zur freistehenden Sprechstation jede Telefonhaube, die in Ihre Umgebung passt.

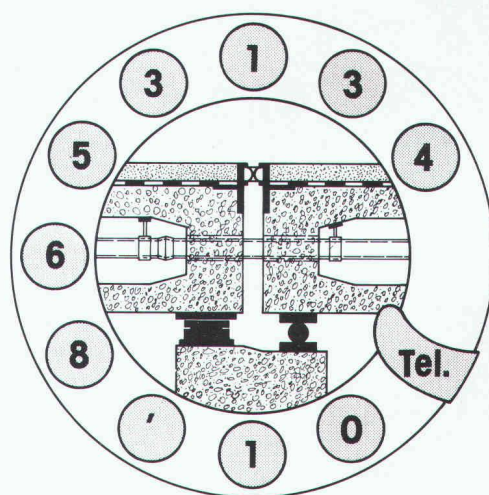
Tramonda. Ein Unternehmen der ISOLECTRA International



I.B. Tramonda AG  
8820 Wädenswil  
Schönenbergstrasse 33  
Telefon: 01/780 74 75

LD

Fugenübergangskonstruktionen Brückenentwässerungen



Auflager für Hoch- und Tiefbau

Spezialkonstruktionen  
für das Bauwesen

**BAMECO AG**

CH-8424 Embrach, Stationsstrasse 100  
Telefon 01 / 865 31 34, Telex 59788 bameco



# Styrodur®

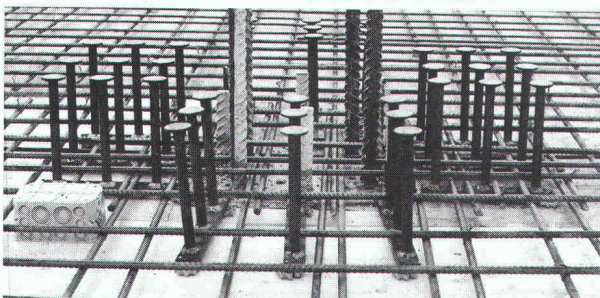
Kork AG, 5623 Boswil  
Tel. 057 47 11 44

## ...isoliert jedi Muur!

Ihr Problem  
Durchstanzen  
von Flachdecken

unser  
Lösung

DÜBELLEISTEN



**RISS AG**

8108 Dällikon, Industriestrasse 32  
Telefon 01/844 11 22 Telex 52 421

Reaktioneller Beitrag siehe braune Seiten



**SCHICHTEX SW**  
mit SCHWEIZER STEINWOLLE

unbrennbar F30 und F90

Die neue Platte mit  
hervorragenden Isolations-  
und Schallschluckwerten.

Leicht und handlich  
**62,5 cm** breit,  
Längen bis **300 cm**.

Fernmeldeturm  
St. Chrischona  
mit SCHICHTEX-SW isoliert.



**Bau + Industriebedarf AG**

4104 Oberwil / BL Tel. 061 30 40 30

## Ich bestehe auf gopor T/SE

- Aus Qualitätsgründen (hervorragende Trittschallisoliations-Werte, sehr gutes Langzeitverhalten)
- Aus Vertrauensgründen (2,5 Mio verlegte m<sup>2</sup>)
- Aus Preisgründen

- die Schweizer Qualitäts-  
Trittschallisoliationsplatte



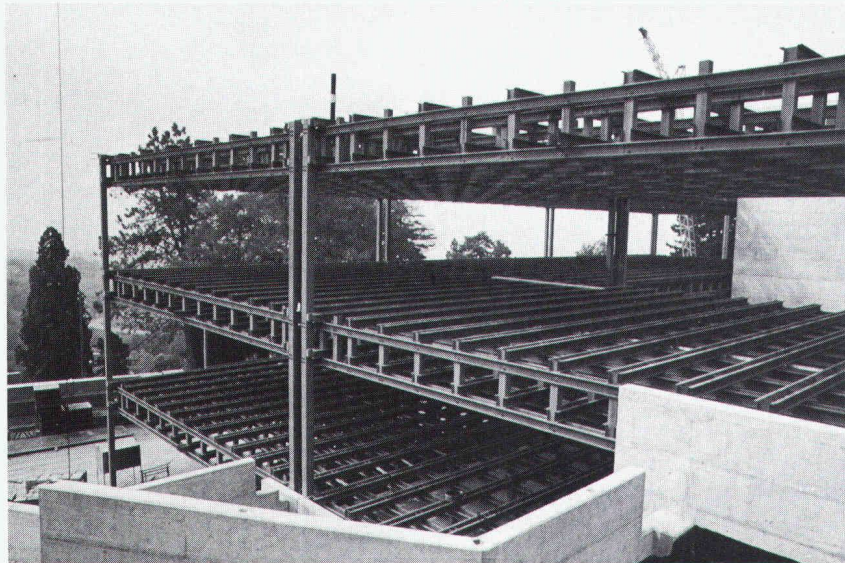
gonon Kunststoffwerk AG  
CH-8226 Schleithelm SH · Tel. 053/6 47 21 · Telex 76723

**gonon**



# Bauen ist Sache des Spezialisten. Überlassen Sie es uns...

Stahlstruktur für ein Krankenhaus mit 4000 m<sup>2</sup> Bodenfläche und Stahlgesamtwegicht von 337 Tonnen.



**zwahlen & mayr sa**

Gesellschaft für Entwicklung und Ausführung  
von Stahlkonstruktionen

**1860 Aigle CH**

Tél. 025/26 19 91

Télex 456 109

Eine Vielzahl bedeutender, im In- und Ausland realisierter Projekte steht für den Ruf von **zwahlen & mayr sa** als ein dynamisches, an der Spitze des technischen Fortschritts stehenden Metallbau-Unternehmens.

**zwahlen & mayr sa** erarbeitet eigenständige, wirtschaftliche Lösungen in allen Sparten ihres Aktionsbereiches. Das Unternehmen verfügt in Aigle über grosse, weitgehend automatisierte Produktionseinrichtungen und kann deshalb auch umfangreiche Ausrüstungen von hoher Qualität kurzfristig liefern.

**zwahlen & mayr sa** ist ebenfalls in der Lage, anspruchsvolle Montagearbeiten in allen Teilen der Welt auszuführen.

## Tätigkeitsgebiete

- Strassen- und Eisenbahnbrücken, zerlegbare Behelfsbrücken
- Industrie- und Verwaltungsbauten, Handelszentren, Schulen, Sporthallen, Flugzeughangars
- Lagerhallen, Parkhäuser
- Masten und Pfeiler
- wiederverwendbare Lehrgerüste
- Vorbauschnäbel, Schalwagen, standardisierte Bausysteme
- Lawinenverbauungen
- Maschinenbau
- Studien, Beratungen, Expertisen

## Nivellieren mit Automaten

schneller, einfacher, sicher

### SOKKISHA C-3



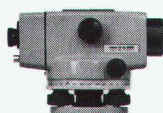
C-3A 25 x, C-3E 22 x,  
Zielweite ab 0,3 m, mit Teil-  
kreis, Metall-Schiebestativ

### TOPCON — das neue, wasserdichte



AT-F4 26 x, AT-F6 22 x, Zielweite  
ab 0,5 m, mit Teilkreis, Metall-  
Schiebestativ

### WILD NA 0 / NAK 0



20 x, Zielweite ab 0,9 m, mit  
und ohne Teilkreis, mit Holz-  
oder Metall-Schiebestativ

### KERN GK 0-A / GK 0-AC



21 x, Zielweite ab 0,75 m, mit  
Rechtwinkeldiopter oder Teil-  
kreis, Holz- oder Metall-Schie-  
bestativ

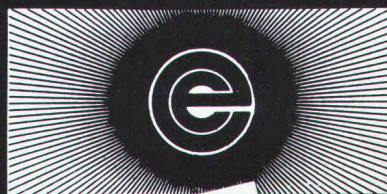
Nivellierinstrumente, Theodolite, Messlatten, Jalons, Stahl-  
und Glasfaserbandmasse — grösste Auswahl

**GRAB+WILDI AG**

8023 Zürich 1  
8902 Urdorf

Seilergraben 61  
beim Bahnhof

Tel. 01 251 57 88 - 89  
Tel. 01 734 36 67 - 68



**Energie 84** 5.-9.4.1984  
Eulachhalle Winterthur  
2. SCHWEIZERISCHE FACHMESSE FÜR  
ALTERNATIV-ENERGIE UND SPARTECHNIK

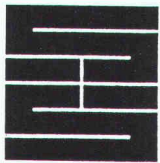
Übersichtliche Spezialmesse mit über  
80 Ausstellern auf 2500 m<sup>2</sup> Ausstellfläche für energie-  
bewusste Bauherren, Hauseigentümer und Fachleute

- effiziente Heizsysteme
- Wärmepumpen
- Wärmespeicherung und -Rückgewinnung
- Energiesparende sanitäre Einrichtungen
- Solar-Energie
- Steuerungs- und Regeltechnik
- Wärmedämmung und Abdichtungen
- Bio- und Wind-Energie, usw.

Aussteller und Produkte wurden nach strengen  
Zulassungskriterien sorgfältig ausgewählt.  
Damit ist die Gewähr geboten, dass nur erprobte  
Produkte und Methoden angeboten werden.

**Öffnungszeiten: Do-Mo 9-18 Uhr**  
Autobahnausfahrt Winterthur-Wülflingen  
24 Stunden Tonbandinformation, Tel. 01/362 38 01





## Schaffroth & Späti AG

Asphalt- und Bodenbeläge

**8403 Winterthur**

Telefon 052 / 29 71 21

Gegründet 1872

**Flachdachbeläge jeder Art**

**Gussasphalt für Isolationen und Strassen**

**Spenglerarbeiten**

**Nacophalt-Hartgussasphaltböden**

**Linolith-Industriebodenbeläge**

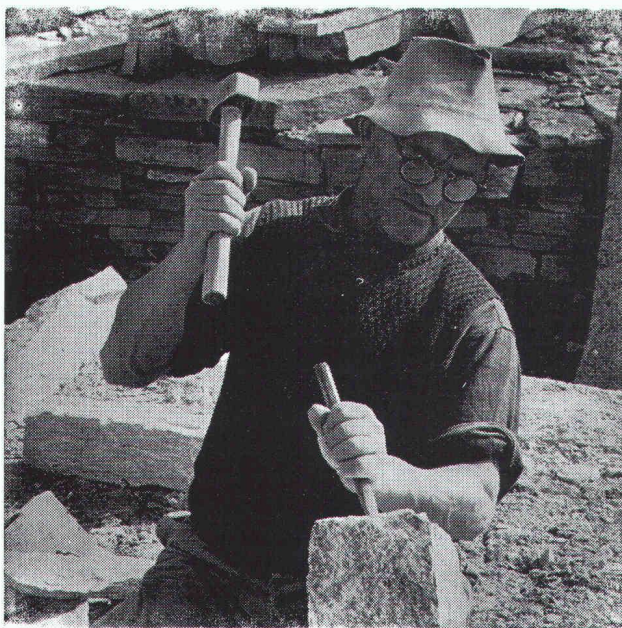
seit 50 Jahren bewährt

**Zimmerli-Hartbetonböden**

für Autogaragen, Rampen usw.

**REPOXIT-Kunstharzböden**

in diversen Farben, 2 bis 7 mm stark



## Natursteine

**im Garten-, Hoch- und Tiefbau**

Wir laden Sie ein, unsere neue, grosse **Muster-**  
**ausstellung** an der Seefeldstrasse 198 in Zürich  
zu besuchen.

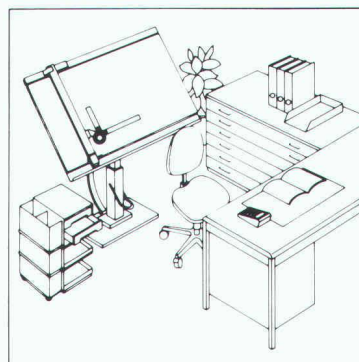
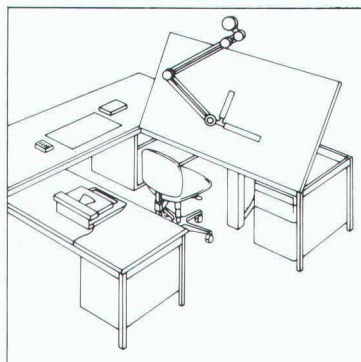
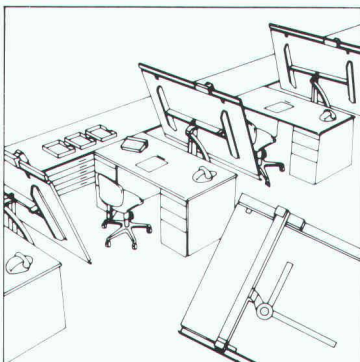
## Eckardt Natursteine AG

8034 Zürich, Postfach

Telefon 01 / 55 08 60

Telex 57004

Grosses Lager in Zürich-Tiefenbrunnen



# RWD

Schweizer Qualitäts-  
Zeichentechnik

**Führende Zeichentechnik  
verlangt zeitgemässe  
Zeichentechnik-Lösungen.**



Senden Sie mir deshalb **gratis** die umfassende Dokumentation  
über RWD Zeichentechnik-Arbeitsplätze.

Adresse

\_\_\_\_\_

\_\_\_\_\_

Coupon einsenden an: Reppisch-Werke AG, 8953 Dietikon, Tel. 01-740 68 22

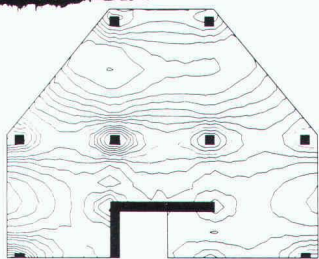


# CEDRUS

## Finite-Element-Plattenprogramm

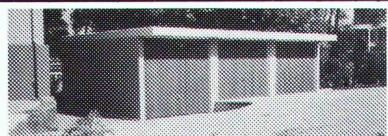
In gewohntem Standard,  
jetzt aber auf **hp 9816**  
Personalcomputer

- Hohe Kapazität (1000 Knoten)
- Hohe Leistungsfähigkeit
- Grenzwerte, Bemessung
- Grafische Ausgabe
- ... und dies in Ihrem Büro nebst weiteren, bewährten Programmen von



**cusub** Baumackerstrasse 42  
Postfach 8161  
Software 8050 Zürich  
Telefon 01/312 20 25

## FRISBA Fertig-Garagen



### Schweizer Qualität

Rationelle Fertigung auf modernen Anlagen. Hohe Qualität und Wertbeständigkeit: typisch FRISBA.

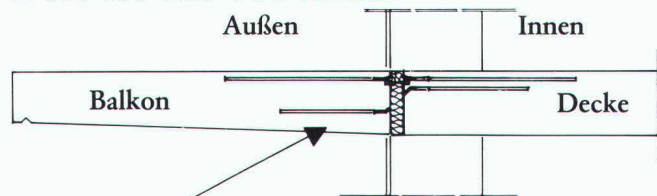
SIA

### FRISBA AG

6275 Ballwil, Telefon 041/89 16 66

## Kältebrücke, Sporen, Schimmel –

Dies ist das Problem!



Das ist unser Problemlöser!

## Schöck-Isokorb

Die Balkondämmplatte mit Bewehrungskorb!

Der Schöck Isokorb mit rostfreiem Stahl und vorgeschriebenen Verankerungslängen entspricht der neuen SIA Norm 162.

Darüber sollten Sie mehr wissen!

Coupon

Senden Sie mir bitte kostenlos die Schöck-Isokorb-Info-Mappe.

Absender:



FELI BAUTEILE AG

Obersumpfstrasse 862, 5745 Safenwil, Telefon 062-67 23 13



31	WIR	finite elemente fuer:
32	RECHNEN	flachdecken,
33	FUER SIE	bodenplatte elast. bett.
34		luftschutz nach tws
35	=====	incl. bemessung und
36	ELEKTRONISCH	fe-ausdruck
37	=====	
38		rahmen eben + räumlich
39		traegerroste
40	guenstig	fachwerke
41	und	usw.
42	schnell	
43		
44		ARTHUR FRICK AG.
45		ELEKTRONISCHES RECHNEN
46		9496 BALZERS 075/41174
47		

## KOLB – PUMPEN

für Kellerentwässerung, Hochwasserschutz,  
Abwasserbeseitigung, Baustellenentwässerung.

E. Kolb AG, Maschinenfabrik, 8594 Güttingen TG  
Telefon 072 65 15 65



## ATELIER FÜR PERSPEKTIVEN

GENAU KONSTRUIERTE PERSPEKTIVEN

SCHWARZWEISS / FARBIG  
FÜR HELLRAUMPROJEKTION  
FÜR BAUTAFELN / PLAKATE

ALS FOTOMONTAGEN  
INSERATE / FACHBÜCHER  
FÜR PROSPEKTE

DAVID-HESS-WEG 14, 8038 ZÜRICH, TEL. 01/482 29 49



## Baustatikprogramme für Commodore, Sirius/Victor und IBM PC

Ebene und räumliche Stab- und Fachwerke, Durchlaufträger und -Platten, Platten mit finiten Elementen usw.  
Neu: TWO

Wulf Seele, Ing. SIA, Flurstrasse 44, 2544 Bettlach, 065 / 55 21 43



## «schlüsselfertige» Beton-Öltanks

Planung und Bau durch:

SCHOELLKOPF-IRONFLEX AG

Schaffhauserstrasse 265

CH-8057 Zürich

Tel. 01/31278 88

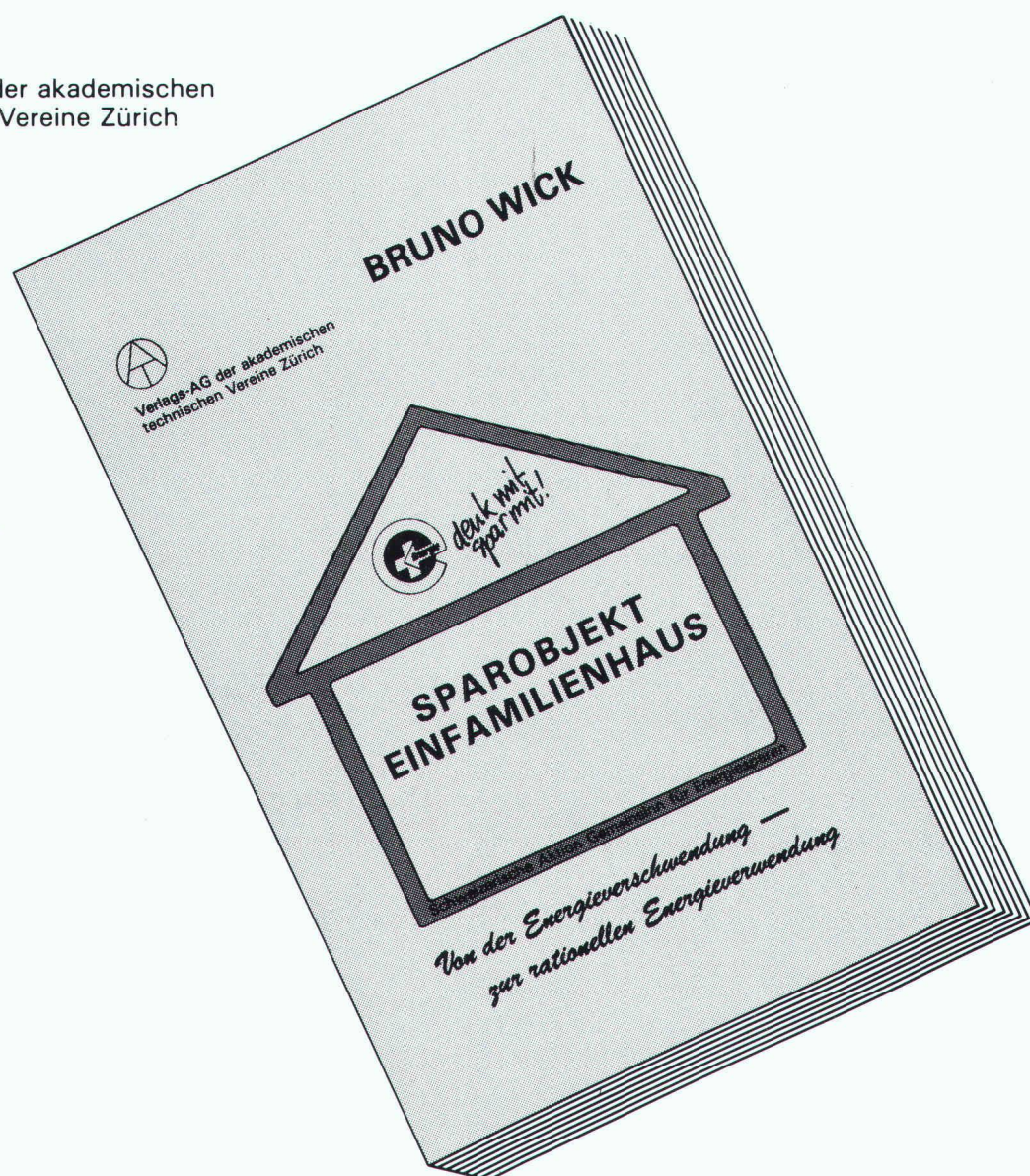
*Stelleninserate im  
Schweizer Ingenieur und Architekt  
werden vom aktiven  
und interessierten Teil  
des Berufsstandes gelesen!*



# SPAROBJEKT EINFAMILIENHAUS BRUNO WICK



Verlags-AG der akademischen  
technischen Vereine Zürich



*Von der Energieverschwendung —  
zur rationellen Energieverwendung*

**Preis:**  
**Fr. 24.—**  
zuzüglich Porto

Bestellschein

Senden Sie mir \_\_\_\_ Expl. SPAROBJEKT EINFAMILIENHAUS  
gegen Rechnung an die Adresse:

NAME: \_\_\_\_\_ Vorname: \_\_\_\_\_

STRASSE: \_\_\_\_\_ Unterschrift: \_\_\_\_\_

PLZ/ORT: \_\_\_\_\_ Datum: \_\_\_\_\_

Einsenden an: Verlags-AG der akademischen technischen Vereine, Pf. 630, 8021 Zch.



## Stellenangebote

In unser mittelgrosses Architekturbüro mit vielseitiger Bautätigkeit und Generalplanungsaufgaben suchen wir einen

### BAULEITER

Einem engagierten, initiativen und fachlich ausgewiesenen Mitarbeiter, im Idealalter von 25 bis 30 Jahren, der in Bauausführung und Planbearbeitung einige Erfahrungen mitbringt, bieten wir eine selbständige Position innerhalb eines kleinen Teams.

Falls Sie Interesse an dieser anspruchsvollen Tätigkeit haben, richten Sie bitte Ihre Bewerbungsunterlagen an Frau S. Haller.

### H.P. Zweidler + Partner AG

Architekten + Generalplaner, Grindelstrasse 5,  
8304 Wallisellen, Tel. 01/830 01 85



Isolierprodukte  
aus Steinwolle

Als führender Mineralwollproduzent für den gesamten Isolierbereich achten wir stets darauf, unsere Kunden optimal zu beraten und zu bedienen.

Zur Verstärkung unserer Verkaufsorganisation im Grossraum Zürich suchen wir deshalb eine starke

## Persönlichkeit als Regionalverkaufsleiter

Nach einer sorgfältigen Einführung übernimmt er die Verantwortung für die Betreuung des gesamten Gebietes, wovon er selber einen Teil bearbeitet. Zu seinem Mitarbeiterstab gehören zwei erfahrene Verkaufsberater, dazu wird er in seinen Aktivitäten tatkräftig durch unsere Verkaufs- und Anwendungstechnische Abteilung unterstützt.

Für diese Position stellen wir uns einen versierten Baufachmann mit Aussendienst Erfahrung im Alter zwischen 30-45 Jahren vor, der die Fähigkeit besitzt, kompetente Verkaufs- und Beratungsgespräche zu führen und ein grosses Mass an Beweglichkeit und Durchhaltevermögen ausweist.

Interessenten bitten wir, ihre handschriftliche Bewerbung an unsere Personalabteilung, **Herrn Kurt Zimmermann**, zu richten.



Flumroc AG 8890 Flums  
Telefon 085 3 26 46

Generalunternehmung, Architekturbüro im Zürcher Limmat, sucht zur Ergänzung eines jungen Teams

## Architekt HTL Bautechniker Bauzeichner/Bauführer

für selbständige Projektierung, Ausführungsplanung und Bauleitung von Wohn-, Geschäfts- und Industriebauten.

**Voraussetzungen** für diese interessanten, vielseitigen Tätigkeiten sind:

- eine gute Grundausbildung
- einige Jahre Praxis
- Initiative und Sinn für selbständiges Arbeiten

Wir bieten fortschrittliche Anstellungsbedingungen. Interessenten bitten wir um schriftliche Bewerbung mit den erforderlichen Unterlagen.



**J.F. Jost Bau AG**

Generalunternehmung,  
Steinwiesstrasse 3, 8952 Schlieren

## Bauadministration

Bei unserem Auftraggeber handelt es sich um ein Unternehmen der Bau- und Zimmereibranche, das spezialisiert im Einfamilienhaussektor sehr erfolgreich tätig ist. Die Firma liegt zentral im Kanton Aargau.

Im Auftrag unseres Kunden suchen wir einen qualifizierten

## Baufachmann

der als

### Leiter Administration

den gesamten administrativen Bereich weitgehend selbständig betreuen soll. Das Aufgabengebiet ist breit gefasst und beinhaltet im Wesentlichen Kalkulation, Kostenkontrolle, Bauabrechnungen, Betriebsabrechnungen, Einkauf (Material und Subunternehmer) und Teile des Rechnungswesens (ohne Buchhaltung). Ferner sollte der neue Mitarbeiter bei der Einführung eines integrierten EDV-Systems aktiv mitwirken.

Sie haben eine **baufachliche Berufslehre** absolviert und sich anschliessend kaufmännisch weitergebildet oder Sie sind **Ingenieur-Techniker HTL** oder **Absolvent einer Baufachschule**, haben sich bereits praktisch in den angesprochenen Fachgebieten betätigt und verfügen über gute anwenderseitige EDV-Kenntnisse. Ihre Arbeitsweise ist gründlich und speditiv und Sie schätzen es, in einem jungen, kollegialen Team mitzuarbeiten. Sie sind dementsprechend kooperativ und teamorientiert sowie initiativ und aktiv.

Wenn Sie sich für diese vielseitige und viel Selbständigkeit bietende Kaderstelle interessieren, senden Sie uns Ihre Bewerbungsunterlagen mit einigen handschriftlichen Notizen. Weitere Auskünfte geben wir Ihnen gerne vorgängig am Telefon. Ihr Angebot behandeln wir absolut diskret.



Unternehmensberatung in Personalfragen AG  
Edisonstrasse 24, 8050 Zürich, Telefon 01 / 312 11 40



Wir sind eine gut fundierte, aktive Generalunternehmung für Renovationen und Umbauten und suchen einen

## Architekten

Die anspruchsvolle Aufgabe umfasst:

- Entwurfsarbeiten
- Detail- und Ausführungsplanung
- Devisierung und Kalkulationen
- Bewertung von Liegenschaften

Einem einsatzfreudigen Mitarbeiter im Idealalter von 25 bis 35 Jahren bieten wir nebst entsprechendem Salär und gut ausgebauten Sozialleistungen einen angenehmen Arbeitsplatz in einem kollegialen Team.

Falls Sie als Architekt, Architekt-Techniker oder qualifizierter Hochbauzeichner Interesse an dieser vielseitigen und abwechslungsreichen Position haben, bitten wir Sie, Ihre Bewerbungsunterlagen an Frau S. Haller zu richten, oder nehmen Sie mit Herrn R. Crameri unter Tel. 01/830 36 55 Kontakt auf.

**RENUM  
BAU AG**

Generalunternehmung für Renovationen und Umbauten  
Grindelstrasse 5, 8304 Wallisellen

**unirenova**

Wir realisieren interessante Umbau- und Renovationen und suchen für die Betreuung unserer vielen Baustellen zwei zusätzliche

## BAUFÜHRER

für alle Arbeiten von der Bestandaufnahme bis zur Schlussabrechnung.

Wenn Sie tüchtig und initiativ sind sowie über längere Bauplatzerfahrung verfügen, so setzen Sie sich bitte telefonisch oder schriftlich mit uns in Verbindung, damit wir eine Besprechung vereinbaren und einander kennenlernen können (Tel. 01/301 17 55, Herrn Gmünder verlangen).

**Unirenova AG**  
Hagenholzstrasse 60  
Postfach  
8050 Zürich

**unirenova**

## Schweizer Konzern Baustoffe

## LEITER einer KONZERNGRUPPE

## Unternehmer

Unser Auftraggeber ist ein starker und erfolgreicher Konzern der Baustoffbranche. Er beschäftigt über 5000 Mitarbeiter in weitgehend eigenständigen Firmen in mehreren Ländern, auf verschiedenen Kontinenten. Infolge Todesfall ist die Leitung einer der Konzerngruppen neu zu besetzen.

Die Konzerngruppe Ziegeleiprodukte (Dachziegel, Backsteine, Kamine) umfasst fünf produzierende Firmen, die sich auf drei Länder verteilen, jedoch alle in derselben Grossregion liegen. Sie erzielt mit 350 Mitarbeitern einen Umsatz von 50 Mio. Der KG-Leiter trägt die Verantwortung für Produktion, Markt und Ertrag der Gruppe. Die spätere Mitgliedschaft in der Konzernleitung ist möglich.

Wir suchen Kontakt zu unternehmerischen Führungskräften von überdurchschnittlichem persönlichem Format. Die Branchenerfahrung steht nicht im Vordergrund. Vorausgesetzt werden eine technische (vorzugsweise akademische) Grundausbildung und erfolgreiche Führungspraxis mit Gesamtverantwortung für eine grössere Einheit. Vertrautheit mit der Bauindustrie ist von Vorteil.

Zur Abklärung des gegenseitigen Interesses bitten wir um Ihr Curriculum Vitae an H.H. Baumann, MSL (Schweiz) AG, Signaust. 9, 8008 Zürich, Tel. 01/69 49 90 (Referenznummer: 6821-S).

Der Name MSL bürgt seit 28 Jahren weltweit für absolute Diskretion. Wir machen keine Rückfragen und stellen Sie unserem Arbeitgeber nur nach ausdrücklicher Absprache vor.

**MSL**

**INTERNATIONALE UNTERNEHMENSBERATER**

Management Selection Ltd. - Suche und Auswahl von Führungskräften. Niederlassungen in: Australien (2), Belgien, Deutschland (2), Frankreich (3), Grossbritannien (5), Holland, Irland, Italien, Mittelost, Schweden, Schweiz, Südafrika (4), USA (5).





Nous cherchons pour les bureaux d'étude de notre DIVISION ENERGIE HYDRAULIQUE, un

## ingénieur en génie civil diplômé EPF

ayant déjà une certaine expérience en:

- calculs statiques et de dimensionnement
- résolution de problèmes constructifs.

Notre nouveau collaborateur sera appelé à participer aux études d'importants équipements hydro-mécaniques de barrages (conduites et vannerie) et, après une période initiale de formation, il aura à assumer la responsabilité de **chef de projet**.

Des connaissances linguistiques et en programmation seraient des atouts importants.

La candidature d'un ingénieur ETS avec une solide expérience du domaine concerné sera aussi examinée.

Vous voudrez bien adresser votre offre détaillée, avec curriculum vitae, photocopies de vos certificats ainsi qu'une photo-passeport au

**Service du Personnel des**

**Ateliers de Constructions Mécaniques de Vevey S.A.**

1800 VEVEY - Tél. 021/51 00 51 - int. 221



## Stadtplanungsamt Bern

Wir suchen einen

## Assistenten des Stadtplaners

Das neu geschaffene Aufgabengebiet umfasst

- Die wissenschaftliche Beratung und persönliche Unterstützung des Stadtplaners in allen Gebieten seines Aufgabengebietes;
- das Erstellen von Berichten und Stellungnahmen zu ausgewählten Problemen der Raumplanung;
- die wissenschaftliche Betreuung der Fachbibliothek und Dokumentationsstelle des Stadtplanungsamtes als Grundlage seiner fachlichen Arbeit.

### Gesucht wird ein(e) Mitarbeiter(in)

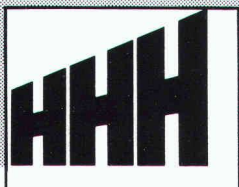
- mit abgeschlossener Hochschulbildung (Städtebau/Architektur) oder gleichwertiger fachlicher Qualifikation, möglichst mit einem Vertiefungsschwerpunkt ökonomischer Grundlagen der Planung;
- mit Erfahrung in der wissenschaftlichen Arbeit sowie aus der Planungspraxis;
- mit Eigeninitiative, Verhandlungsgeschick und der Fähigkeit zum selbständigen Arbeiten;
- mit viel Sinn für Koordination und Realität.

Unsere Arbeitsweise ist eine vielseitige Kombination von kreativem Denken, planerisch-politischer Strategieentwicklung und von fachlicher Seriosität.

Geboten wird eine sehr gut bezahlte Dauerstelle in der öffentlichen Verwaltung.

Bewerbungen mit den üblichen Unterlagen und einer Handschriftprobe sind zu richten an das Stadtplanungsamt Bern, Postfach 2731, 3001 Bern.

Auskunft erteilt: Dr.-Ing. Jürg Sulzer, Stadtplaner, Telefon (031) 64 65 09.



Wir suchen für unsere Abteilung **Generalunternehmung** zur Teamergänzung für Einsatz im Raum Zürich

## Bauführer

für die *selbständige* Ausführung von anspruchsvollen Hochbauprojekten.

### Aufgaben:

- Devisierung
- örtliche Bauleitung
- Termin- und Kostenkontrolle
- Ausmassarbeiten
- Rapportwesen
- Rechnungswesen/
- Bauabrechnung

### Anforderungen:

- Architekt HTL oder Hochbauzeichner mit mehrjähr. Baupraxis und guten Kenntnissen im Innenausbau.
- Verhandlungstalent
- Eintritt Frühjahr 1984

### Wir bieten:

- interessante und vielseitige Tätigkeit
- zeitgemässe Anstellungsbedingungen mit guter Personalvorsorge

Herren, die entsprechende Ansprüche an fachliches Können, selbständiges und exaktes Arbeiten erfüllen, sind höflich eingeladen, ihre Bewerbung einzureichen oder sich direkt mit unserem Personalchef telefonisch in Verbindung zu setzen.

**AG Heinr. Hatt-Haller**  
HOCH- UND TIEFBAU-UNTERNEHMUNG  
Bärengasse 25, 8022 Zürich, Tel. 01/211 87 40

Für anspruchsvolle Wohn- und Geschäftshausüberbauung im Raum Zürich suchen wir zwei fachlich ausgewiesene

## Bauführer/Bauleiter

### Tätigkeitsgebiet:

- Mithilfe bei der Erarbeitung von GU-Angeboten
- Devisierung
- örtliche Bauführung
- Ausmass- und Rechnungswesen

### Anforderungen:

- abgeschlossene Lehre als Hochbauzeichner
- entsprechende Aus- oder Weiterbildung als örtl. Bauführer mit einigen Jahren Praxis

**Eintritt:** nach Vereinbarung

Wir bitten Sie, uns eine kurze Bewerbung mit Angaben über die bisherige Tätigkeit zuzustellen.



**marti liegenschaften ag zürich**  
Generalunternehmung  
Postfach, 8026 Zürich





Wir suchen einen tüchtigen, initiativen, zuverlässigen

## Hochbautechniker

mit mehrjähriger Erfahrung. Bei uns sind ständig mehrere Projekte in Arbeit; unser neuer Mitarbeiter muss sich rasch umstellen können und über ein gutes Arbeitstempo verfügen. Es handelt sich um eine interessante Dauerstelle.

Bitte setzen Sie sich telefonisch oder schriftlich mit uns in Verbindung (Tel. 01/301 17 55, Herrn Gmünder verlangen).

**Unirenova AG**  
Hagenholzstrasse 60  
Postfach  
8050 Zürich



Vielseitig strukturiertes Bauingenieurbüro im Raume Solothurn sucht

## jungen dipl. Bauingenieur ETH

für anspruchsvolle Aufgabe im Bereich des allgemeinen Tiefbaus und Umweltschutzes.

Wir stellen uns unter dem neuen Mitarbeiter einen vielseitig begabten Hochschulabsolventen mit 0 bis 4 Jahren Erfahrung vor, welcher in der Lage ist, sich in alle bautechnischen Probleme einzuarbeiten.

### Wir bieten:

- fortschrittliche Anstellungsbedingungen mit gut ausgebauter Sozialversicherung
- interessante Dauerstelle mit anspruchsvoller Tätigkeit.

Gerne erwarten wir Ihre schriftliche Bewerbung oder Ihre Kontaktaufnahme mit unserem Herrn Beer.



**Bauingenieur- und Vermessungsbüro  
Beer Schubiger Benguerel & Partner**  
Hauptstrasse 22  
4562 Biberist, Telefon 065 / 32 13 31

Zur Verstärkung unseres Teams suchen wir einen

## Bauphysiker

Wir erwarten eine Grundausbildung als Architekt oder Bauingenieur mit der erforderlichen Zusatzausbildung. Wir bieten ein breites Tätigkeitsgebiet in der Beratung von Architekten und Bauherren in bauphysikalischen Belangen von Neubauten und Sanierungen von Altbauten.

Gerne erwarten wir Ihre Offerte. Für telefonische Auskünfte steht Ihnen Herr B. Wenger zur Verfügung.

**Balzari & Schudel AG**, Ingenieure und Planer  
Kramburgstrasse 14, 3006 Bern, Telefon 031 / 44 69 11

Wir suchen in jüngeres, dynamisches Team

## Bautechniker / Bauführer

und

## Hochbauzeichner

für die Bearbeitung anspruchsvoller Bauvorhaben.

Wir stellen uns eine fröhliche, kooperative Persönlichkeit vor.

**Ruedi Weber + Partner**, Architekten + Planer AG  
5712 Beinwil am See, Telefon 064 / 71 69 08 / 71 63 66  
Auskunft erteilt: Ruedi Weber

Wir suchen in unser Architekturbüro in Zug einen dynamischen

## Entwurfsarchitekten

Kontaktnahme unter Chiffre SIA 887 an IVA AG,  
Postfach, 8032 Zürich.

Wir suchen mit baldmöglichstem Eintritt

## Tiefbauzeichner evtl. Vermessungszeichner

für Projektierungsarbeiten in Feld und Büro

**K. Widmer**, Ingenieur- und Vermessungsbüro  
9542 Münchwilen TG, Telefon 073 / 26 23 26

Kleines Ingenieurbüro im Raume Aarau sucht

## Tiefbauzeichner(in)

mit Praxis bzw. Zeichner-Konstrukteur(in) für abwechslungsreiche Arbeit vorwiegend im Tiefbau. Für selbständige Aufnahmen, Absteckungen usw. eigenes Auto erforderlich. Angenehmes Arbeitsklima, gleitende Arbeitszeit. Evtl. Teilzeitbeschäftigung mindestens 80%.

Bewerbungen mit den üblichen Unterlagen erbeten unter Chiffre SIA 875 an IVA AG, Postfach, 8032 Zürich



## Stellengesuche

### Dipl. Bauingenieur ETH/SIA (Schweizer)

Breite Projektierungs-, Bauleitungs- und Unternehmerpraxis im Ingenieurhoch- und Tiefbau. Industriebau in der Schweiz und Übersee. Erfahrung mit modernsten Planungsmethoden.

Suche Führungsposition oder freie Mitarbeit als beratender Ingenieur in neuzeitlich geführtem, evtl. weltweit tätigem Unternehmen, Ingenieurbüro, Bauunternehmung, Industrie.

Tätigkeitsfeld vorzugsweise in Richtung Projektleitung oder Ausführung, Organisation, Verhandlungen. Gelegentliche Tätigkeit im Ausland möglich.

Zuschriften erbeten unter Chiffre C-49-21969 Mosse Annoncen AG, Postfach, 8025 Zürich.

### Tiefbauzeichner

sucht Anstellung, spez. Stahlbeton, per 4. Juni 84, Region Nordwestschweiz.

Offerten unter Chiffre 3872 Li an OFA, Orell Füssli Werbe AG, Postfach, 4410 Liestal.

### Frisch ab Presse

**Wer:** Diplomklasse 6 I, Bauingenieure HTL  
**Was:** suchen ihren 1. Wirkungskreis in Ingenieurbüro oder Bauunternehmung  
**Wann:** Ab Sommer 1984  
**Wo:** Region Innerschweiz und nähere Umgebung  
 Angebote an: HTL, Klasse 6 I, 6049 Horw

### Bauingenieur ETH

48, mit Erfahrung in allgemeinem Tiefbau, Strassenbau, Kanalisationsanlagen sowie im Gewässer- und Umweltschutz sucht interessante Stelle in Ingenieurbüro oder Verwaltung.

Zuschriften erbeten unter Chiffre SIA 870 an IVA AG, Postfach, 8032 Zürich.

### Dipl. Ingenieur ETH

38, CH, in ungekündigter Stellung, sucht neuen Wirkungskreis, vorwiegend in der Schweiz. Langjährige Erfahrung im In- und Ausland auf dem Gebiet landwirtschaftlicher Entwicklungsprojekte, Massivbau, Pipelines, Hydraulik und selbständiger Projektleitung. D/F/E.

Offerten unter Chiffre SIA 885 an IVA AG, Postfach, 8032 Zürich.

### Bauingenieur HTL

mit Erfahrung in Hydraulik, Wasserbau (Kleinkraftwerke, Hochwasserschutzkonzepte inkl. Hydrologie), allg. Tiefbau, Strassenbau, sucht Stelle in der ganzen Schweiz oder im Ausland. Zurzeit in ungekündigter Stellung. D/F/E.

Zuschriften unter Chiffre SIA 888 an IVA AG, Postfach, 8032 Zürich.

## Bauingenieur SIA

Baustatiker/Eisenbeton-Konstrukteur mit mehrjähriger Erfahrung, sucht Stelle in Ingenieurbüro für Eisenbetonarbeiten. (Befristete Anstellung oder freie Mitarbeit möglich.)

Offerten unter Chiffre SIA 879 an IVA AG, Postfach, 8032 Zürich

## Diverses

Leistungsstarkes, speditives

### Eisenbetonzeichner-Team

übernimmt laufend Aufträge im Hoch- und Tiefbau.

Anfragen über Telefon 055 / 31 57 33 (auch abends).

Erfahrener **Bautechniker** (Büro für Liegenschaftsschätzungen und Ermittlungen bei Bauschäden) übernimmt

### Zeichnungsarbeiten und Bauleitungen

im Raume Zentralschweiz.

Offerten unter Chiffre SIA 886 an IVA AG, Postfach, 8032 Zürich.

Unser Vermessungsbüro mit einer

### EDV-Präzisionszeichenanlage

und der Anwendersoftware im Bereich

- Vermessungswesen

- Tiefbau

- Leitungskataster

bietet Ihnen kostensparende Möglichkeiten, Ihre Wünsche zu erfüllen.

Zu unverbindlicher Kontaktnahme stehen wir Ihnen gerne zur Verfügung.

Alles unter Chiffre SIA 874 an IVA AG, Postfach, 8032 Zürich

An alle Architekten und Ingenieure

### DEVISIEREN



Jetzt spielend leicht, zeitsparend und preisgünstig über unsere EDV-Anlage. Auf Wunsch komplette Devisierung und weitere Leistungen. Nach CRB-Normpositionen und Eigentext.

E. Jeuch, Arch. SIA, Rotfluhstr. 22, 8702 Zollikon, 01 / 391 50 77

### Zu verkaufen: HP-7470A Plotter

Neuwertiges 2-Farben/A4-Gerät, kompatibel zu allen Hewlett-Packard-Personal-Computern.

**Preis Fr. 2100.-**

Telefon 01 / 720 78 94

## Stellen- und Gelegenheits-Anzeigen

### Tarif

Stellenangebote und Ausschreibungen					Ermässiger Preis für Stellengesuche			
1/1-Seite	185×260 mm	Fr. 1380.—	1/6-Seite	90×84 mm		1/12-Seite	90×40 mm	Fr. 130.—
1/2-Seite	90×260 mm			185×40 mm	Fr. 280.—			
	185×128 mm	Fr. 725.—	1/8-Seite	90×62 mm		1/16-Seite	90×29 mm	Fr. 98.—
1/3-Seite	90×172 mm	Fr. 495.—		185×29 mm	Fr. 220.—			
1/4-Seite	90×128 mm		1/12-Seite	90×40 mm	Fr. 155.—	1/24-Seite	90×21 mm	Fr. 70.—
	185× 62 mm	Fr. 385.—						

Chiffregebühr Fr. 7.—, Ausland Fr. 10.—

Für Stellengesuche wird Vorauszahlung verlangt.

Anzeigenschluss: Mittwoch der Vorwoche, 10 Uhr

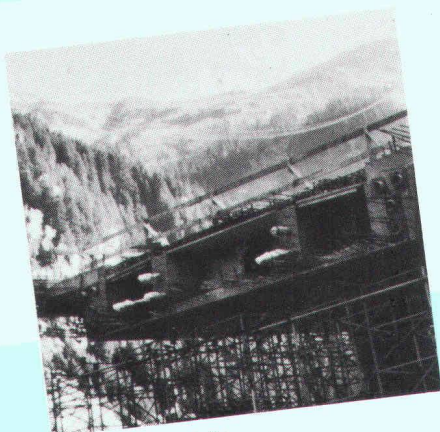
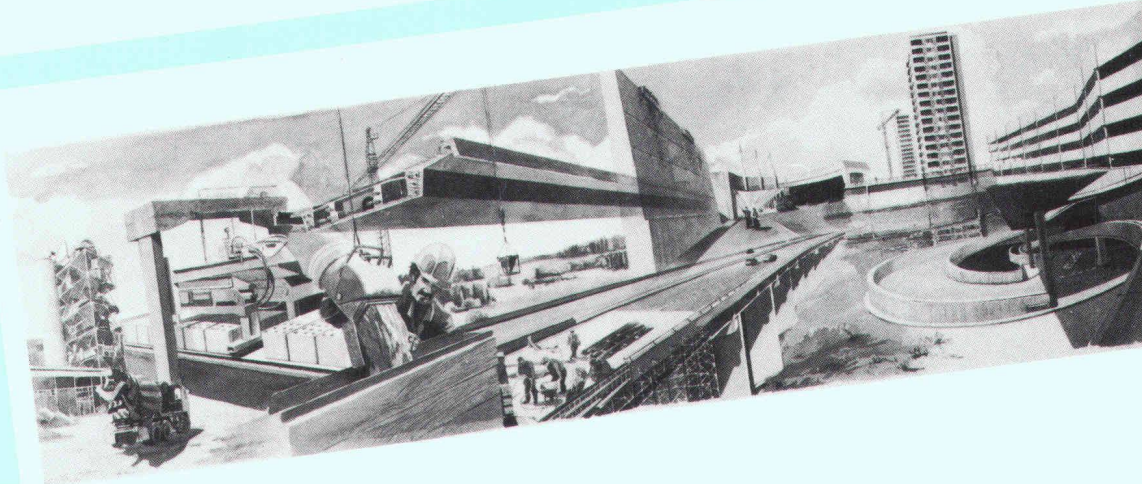
**IVA AG für internationale Werbung, 8032 Zürich**  
 Mühlebachstrasse 43, Tel. 01 / 251 24 50, PC 80-32735

Filiale:  
 1004 Lausanne, Pré-du-Marché 23  
 Tel. 021 / 37 72 72



# LPM AG

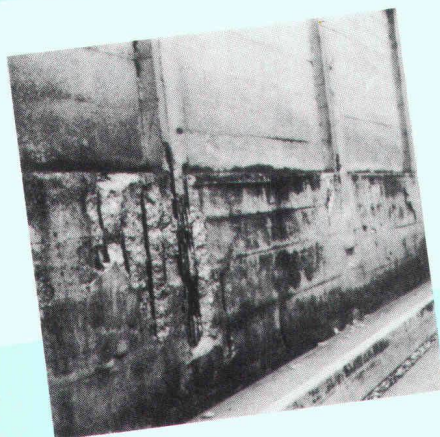
Beratung  
und Engineering



**Bauwerkqualität,  
Bauwerkbeständigkeit  
im Hoch- und Tiefbau durch:**

- Vorprüfung
- Optimierung
- Reproduzierbarkeit
- Bauüberwachung
- Abnahmeprüfung

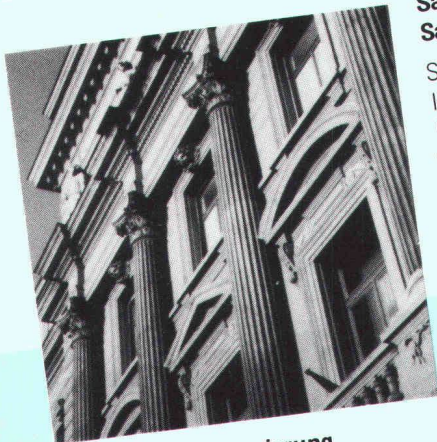
## Qualitätssicherung



**Sanierfähigkeit,  
Saniermöglichkeit,  
Sanierungskonzept aufgrund:**

- Schadendiagnose
- IST-Zustand
- Prüftechnische Absicherung
- SOLL-Zustand

## Bauwerksunterhalt



**Reinigung, Konservierung,  
Substanzerhaltung, Restaurierung,  
Ergänzung, Ersatz, Renovation**

- Voruntersuchung — Diagnose
- Baustoffanalyse
- Verwitterung — Schadenursache
- IST-Zustand
- Prüftechnische Absicherung
- SOLL-Zustand

## Restaurierung, Renovation



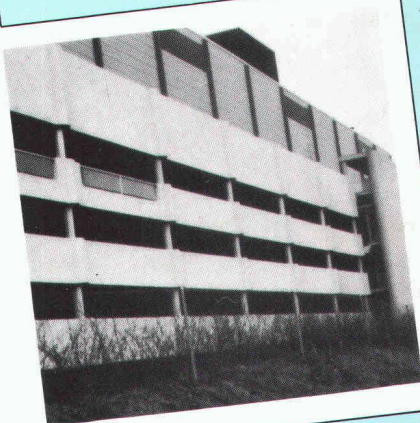


Die LPM AG wurde 1968 gegründet von Albert Romer als Labor für Präparation und Methodik. Das Institut bietet mit seinen 12 Mitarbeitern Dienstleistungen der Baustoff- und Materialprüfung an und steht unter der Leitung von A. Romer und H.-J. Badzong. Unsere Haupttätigkeit besteht in Beratung und Engineering für Qualitätssicherung beim Neubau und für Schadengutachten/Baustoffexpertisen bei der Schadensanierung von Ingenieurbauwerken, sowie für Restaurierung und Renovation von Natursteinbauten, Monumenten, Denkmälern. Die gutachterliche Tätigkeit liegt in den Händen der Baustoffexperten A. Romer, H.-J. Badzong, U. Mühlethaler und ist abgestützt auf ein betriebseigenes Labor mit Laborchef W. Heutschi. Forschung und Zusammenarbeit mit in- und ausländischen Fachgruppen ermöglichen im aktuellen Praxisbezug den Einsatz moderner Untersuchungstechnologie im Kontakt mit Ingenieuren, Architekten, Restauratoren, Denkmalpflegern und Unternehmern.

## Auswahl einiger nach LPM-Standard untersuchter Bauwerke

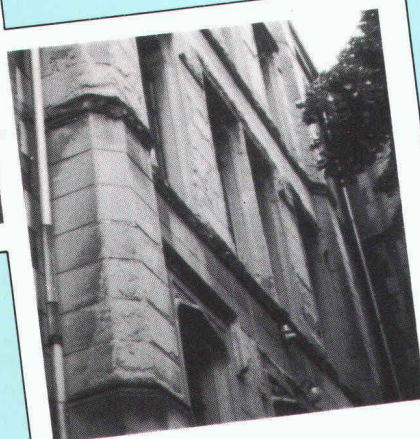
### Industrieprodukte

Betonfertigteile  
Kunstharzprodukte  
Eternit-Produkte  
Dachziegel  
Putze  
Reparaturmörtel  
Beläge



### Natursteinbauten

Zytglogge Bern  
Wolfbach Schulhaus Zürich  
Fraumünster Zürich  
Uni Bern  
Klosterkirche Rheinau  
Zeughäuser Zürich  
Schloss Liebegg  
Kirche Veltheim

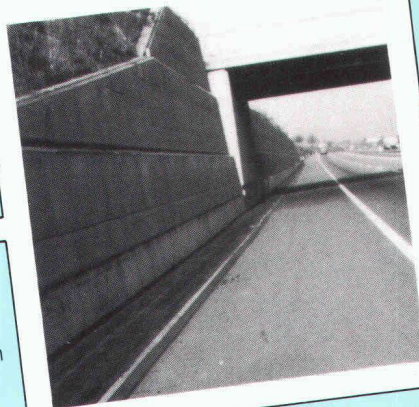


### Hochbau

Schulhaus Stettbach Zürich  
Volkshaus Bern  
Städtische Werke Baden  
Fernmeldeturm Köln  
Altenzentrum Paffrath  
St. Antoniuskirche Basel

### Tiefbau

Schweizerische Nationalstrassen  
Kraftwerk Leibstadt  
Kraftwerk Emmonson  
Abwasseranlage Pro Rheno Basel  
Abwasseranlage Sihlholzli Zürich



### Brückenbau

Natursteinviadukt Birsig  
Dorenbachviadukt Basel  
Hiltalingerbrücken Basel  
Brücke über BAB 1, Burscheid  
Elmenrüti-Viadukt Amsteg  
Teufelsbrücke Hägendorf  
Fürstenlandbrücke St. Gallen  
Rampenbauwerk Göschenen  
Viadotto Rodi/TI  
Monbijoubücke Bern

### Kunstdenkmäler - Monumente

Palatino Rom  
Sphinx Aegypten  
Teatro Metaponto  
Brunnen in Neuveville  
Bodmer-Fresken Zürich  
Ionischer Tempel Süditalien  
Athena Tempel Paestum

### Verkehrsbau

Flughäfen Kloten und Genf  
Flughafen Ramstein  
Parkhaus Glatt Zürich  
Hauensteintunnel  
Furkatunnel  
Elbtunnel Hamburg