

Objektyp: **TableOfContent**

Zeitschrift: **Schweizer Ingenieur und Architekt**

Band (Jahr): **102 (1984)**

Heft 12

PDF erstellt am: **21.09.2024**

### **Nutzungsbedingungen**

Die ETH-Bibliothek ist Anbieterin der digitalisierten Zeitschriften. Sie besitzt keine Urheberrechte an den Inhalten der Zeitschriften. Die Rechte liegen in der Regel bei den Herausgebern.

Die auf der Plattform e-periodica veröffentlichten Dokumente stehen für nicht-kommerzielle Zwecke in Lehre und Forschung sowie für die private Nutzung frei zur Verfügung. Einzelne Dateien oder Ausdrucke aus diesem Angebot können zusammen mit diesen Nutzungsbedingungen und den korrekten Herkunftsbezeichnungen weitergegeben werden.

Das Veröffentlichen von Bildern in Print- und Online-Publikationen ist nur mit vorheriger Genehmigung der Rechteinhaber erlaubt. Die systematische Speicherung von Teilen des elektronischen Angebots auf anderen Servern bedarf ebenfalls des schriftlichen Einverständnisses der Rechteinhaber.

### **Haftungsausschluss**

Alle Angaben erfolgen ohne Gewähr für Vollständigkeit oder Richtigkeit. Es wird keine Haftung übernommen für Schäden durch die Verwendung von Informationen aus diesem Online-Angebot oder durch das Fehlen von Informationen. Dies gilt auch für Inhalte Dritter, die über dieses Angebot zugänglich sind.

Ein Dienst der *ETH-Bibliothek*  
ETH Zürich, Rämistrasse 101, 8092 Zürich, Schweiz, [www.library.ethz.ch](http://www.library.ethz.ch)

<http://www.e-periodica.ch>

# Schweizer Ingenieur und Architekt

Verlags-AG der Akademischen-technischen Vereine

Erscheint wöchentlich

102. Jahrgang 15. März 1984 Heft 12/84

Offizielles Organ:

Schweizerischer Ingenieur- und Architektenverein (SIA)  
Gesellschaft Ehemaliger Studierender der ETH Zürich (GEP)  
Schweizerische Vereinigung Beratender Ingenieure (ASIC)

## Redaktion

### «Schweizer Ingenieur und Architekt»

Rüdigerstrasse 11  
Postfach 630, 8021 Zürich  
Tel. (01) 201 55 36

**Redaktoren:**  
Balthasar Peyer,  
leitender Redaktor  
Dr. sc. techn. ETH/SIA

Bruno Odermatt,  
dipl. Arch. ETH/SIA  
Bruno Meyer  
dipl. Bauing. ETH/SIA

**Druck:**  
Offset + Buchdruck AG

Nachdruck von Bild und Text, auch auszugsweise, nur mit schriftlicher Zustimmung der Redaktion und mit genauer Quellenangabe

## Abonnemente

Schweiz:		Ausland:	
1 Jahr	Fr. 161.—	1 Jahr	Fr. 173.—
½ Jahr	Fr. 84.—	½ Jahr	Fr. 91.—
Einzelnummer	Fr. 6.—	Einzelnummer	Fr. 7.—

Postcheck: «Schweizer Ingenieur und Architekt», 80-6110 Zürich  
Ermässigte Abonnemente für Mitglieder der GEP, des BSA, der ASIC, für Studenten und Mitglieder des STV

SIA-Mitglieder erhalten die Zeitschrift direkt durch das **SIA-Generalsekretariat** zugestellt. **Adressänderungen** sind deshalb dorthin mitzuteilen: Selnaustr. 16, Postfach, 8039 Zürich, Tel. (01) 201 15 70

**SIA-Normen und Dokumentationen** sind **allein beim SIA-Generalsekretariat** erhältlich, wo auch diesbezügliche Auskünfte erteilt werden: Selnaustr. 16, Postfach, 8039 Zürich, Tel. (01) 201 15 70

## Anzeigenverwaltung

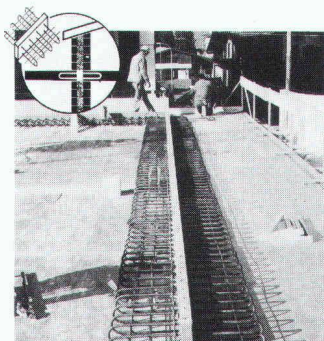
iva

### IVA AG für internationale Werbung

Hauptsitz:  
Mühlebachstr. 43  
8032 Zürich  
Tel. (01) 251 24 50

Filiale Lausanne:  
Pré-du-Marché 23  
1004 Lausanne  
Tel. (021) 37 72 72

## zum Titelbild



### EGCO - wärmedämmender Kragplattenanschluss, stützenfrei

Mit dem isolierten EGCO-Kragplattenanschluss wird das bis zurzeit ungelöste Wärmebrückenproblem auf einfachste Weise gelöst. Gleichzeitig resultiert eine einzigartige, bislang Wunschtraum gebliebene Trittschalldämmung.

Durch die spezielle Konstruktion der Elemente, verschweisste Stahlschlaufen mit dazwischenliegendem, speziell steifem und wasserabstossendem Isolationskörper, wurden revolutionäre Vorteile erreicht: - Das Entfallen der Wärmebrücke Wohnhausdecke-Kragplatte, keine Verfärbung mehr an der Deckenunterseite, nachträgliches Erstellen der Kragplatte möglich; Armierungseinsparungen im gesamten Balkonbereich, geringe Durchbiegung der Kragplatte, sehr einfacher Einbau sowie absolutes Einhalten der statischen Höhe durch das fixe Element; Spezialtypen (mit Tragfähigkeitsdiagramm) sind auf Anfrage erhältlich.

Für eine ausführliche Produktinformation und Beratung bitten wir Sie, Kontakt aufzunehmen mit

EGCO AG, Gstaadstrasse  
3792 Saanen

## Inhalt

### Zeitfragen

Gedanken über die Wirtschaft der achtziger Jahre. Von *Francesco Kneschaurek*, St. Gallen 207

### Energietechnik

Wohnkolonie Limmatstrasse, Zürich: Ergebnisse der energetischen Sanierung 213

Energiapolitische Sparbemühungen der Stadt Zürich. Von *Hugo Fahrner*, Zürich 213

Umbauplanung, Energiekonzept und Erkenntnisse für energetische Sanierungen. Von *Conrad U. Brunner*, Zürich 214

Konzept und Ziele des Messprogrammes. Von *Jürg Gass*, Dübendorf 218

Energieverbrauch und Energiekosten: Beurteilung anhand von Vergleichswerten und Bohnereinfluss. Von *Ernst A. Müller*, Zürich 220

Zentrale Heizanlage: Dimensionierung und Wirkungsgrade. Von *Conrad U. Brunner*, Zürich 222

Neue Technologie: Gasmotor-Wärmepumpe und Sonnenkollektoranlage. Von *Jürg Gass*, Dübendorf 223

Modulares Regelsystem mit Verbrauchsabrechnung. Von *Conrad U. Brunner*, Zürich 226

Raumlufttemperaturen und Wärmeverbrauch der drei Testhäuser. Von *Jürg Gass*, Dübendorf 227

Messwerte des Warmwasserverbrauchs als Planungsgrundlagen. Von *Jürg Gass*, Dübendorf 230

Luftwechsel und Lüftungsverhalten. Von *Peter Hartmann*, Dübendorf, und *Ernst A. Müller*, Zürich 231

### Aerodynamik

Verhalten eines Windmessers bei instationärer Strömung. Von *Hans Thomann*, Zürich 234

### Massivbau

Rissbildung und Verformung von Beton. Von *Jean-Paul Jaccoud*, Lausanne 236

### Umschau

Die Wasserkraftanlage Alicura in Argentinien 237  
Gesamtausgabe von Einsteins Schriften geplant 238

### Buchbesprechungen

Dynamische Windeinwirkung an Bauwerken. Fördermittelkatalog 84 238

### Persönlich

Zum 70. Geburtstag von Heinrich A. Leuthold. Von *Joseph Lahr* 238

### Braune Seiten

Laufende Wettbewerbe. Aus Technik und Wirtschaft B 41/42

Weiterbildung. Tagungen. Ausstellungen. Stellenvermittlung. Vorträge B 43/44

## Ingénieurs et architectes suisses

Adresse: 27, av. de Cour, 1007 Lausanne

No 4/1984		Rorbach (Saint-Gothard)	50
<b>Tableau des concours</b>	B 13	<b>Bibliographie</b>	49, 57, 64, B 15
<b>Carnet des concours</b>	B 14	<b>Matériaux</b>	L'ossature-bois mérite son architecture, par <i>Han P. M. Bullens</i> 58
<b>Congrès</b>	B 14	<b>Industrie et technique</b>	60
<b>Hydrologie</b>		<b>Actualité</b>	62, B 15
Technique de mouillage d'instruments de mesure dans le Léman, par <i>Martin Bohlé</i> et <i>Claude Perrinjaquet</i>	45	<b>Vie de la SIA</b>	B 15
<b>Génie civil</b>		<b>Documentation générale</b>	B 15
Le pont-rail couvert du			