

Zeitschrift: Schweizer Ingenieur und Architekt
Herausgeber: Verlags-AG der akademischen technischen Vereine
Band: 101 (1983)
Heft: 51/52

Werbung

Nutzungsbedingungen

Die ETH-Bibliothek ist die Anbieterin der digitalisierten Zeitschriften auf E-Periodica. Sie besitzt keine Urheberrechte an den Zeitschriften und ist nicht verantwortlich für deren Inhalte. Die Rechte liegen in der Regel bei den Herausgebern beziehungsweise den externen Rechteinhabern. Das Veröffentlichen von Bildern in Print- und Online-Publikationen sowie auf Social Media-Kanälen oder Webseiten ist nur mit vorheriger Genehmigung der Rechteinhaber erlaubt. [Mehr erfahren](#)

Conditions d'utilisation

L'ETH Library est le fournisseur des revues numérisées. Elle ne détient aucun droit d'auteur sur les revues et n'est pas responsable de leur contenu. En règle générale, les droits sont détenus par les éditeurs ou les détenteurs de droits externes. La reproduction d'images dans des publications imprimées ou en ligne ainsi que sur des canaux de médias sociaux ou des sites web n'est autorisée qu'avec l'accord préalable des détenteurs des droits. [En savoir plus](#)

Terms of use

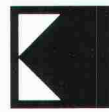
The ETH Library is the provider of the digitised journals. It does not own any copyrights to the journals and is not responsible for their content. The rights usually lie with the publishers or the external rights holders. Publishing images in print and online publications, as well as on social media channels or websites, is only permitted with the prior consent of the rights holders. [Find out more](#)

Download PDF: 02.04.2026

ETH-Bibliothek Zürich, E-Periodica, <https://www.e-periodica.ch>

Mit unseren WEMA-Gitterrosten gehen Sie auf «Nummer Sicher».

Zum Beispiel bei der Erweiterung der Kläranlage Werdhölzli: Rund 8'000 m² unserer WEMA-Gitterroste (teils freitragend, teils befahrbar bis zu 5 Tonnen Raddruck) sorgen dafür, dass diese Anlage sicher begangen und auch befahren werden kann.



Siegfried Keller AG

Qualität auch im Detail

Metallbau/Bauelemente · Industriestrasse 45 · 8304 Wallisellen · Tel. 01/833 02 81
Zweigniederlassungen: Bern: 031/42 62 62 · Lausanne: 021/35 07 12

ein Unternehmen

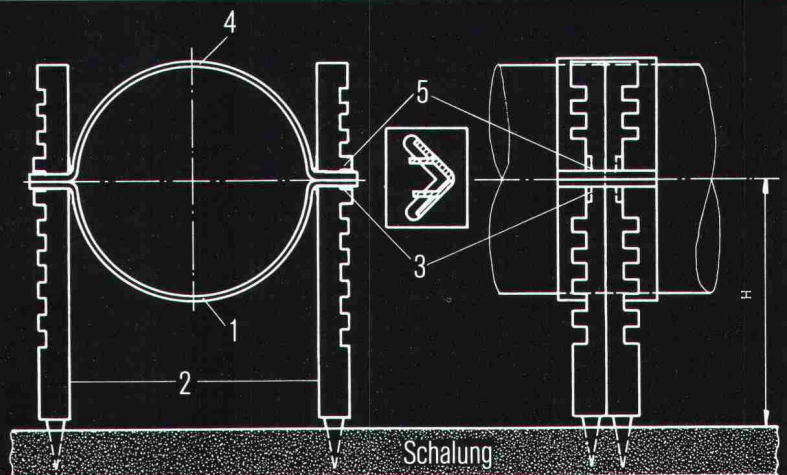
**Neu im FALU
Lieferprogramm**

FALU Einlege- rohrschelle

für Kunststoff- und Gussrohre

Erhältlich im Fachhandel

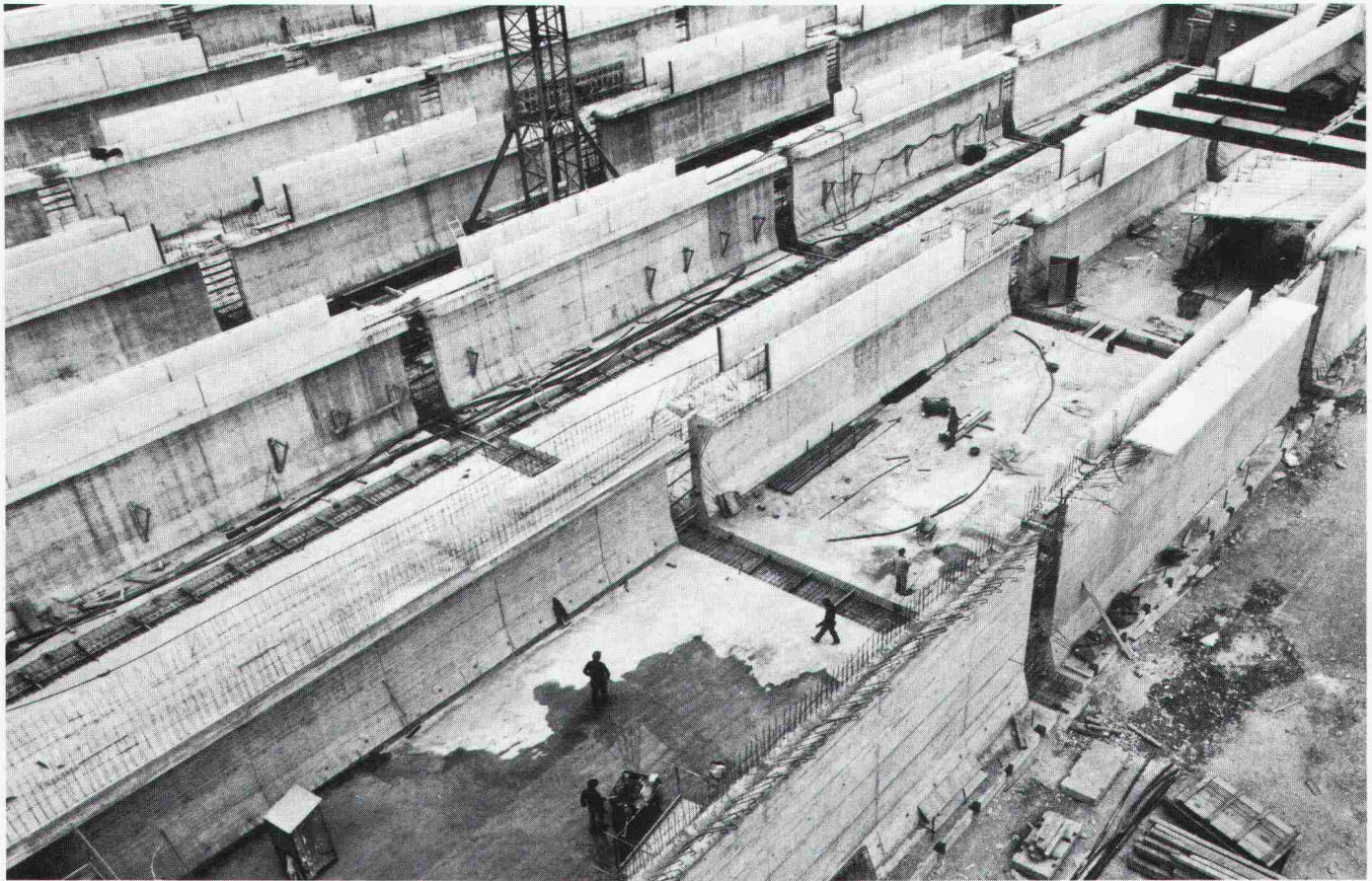
Pat. ang.
K. Fassbind-Ludwig + Co. AG
Rickenstrasse
8646 Wagen bei Jona SG
Telefon 055/28 31 41



Montageanleitung:

1. Rohrschellenunterteil 1 in Seitenstützen 2 stellen und Seitenstützen in Schalbrett einschlagen.
2. Rohr in Unterteil 1 legen, Höhe bestimmen, untere Nocken 3 mit Zange nach innen biegen.
3. Rohrschellenoberteil 4 aufsetzen, obere Nocken 5 nach innen biegen.

Die Lösung heisst: **Vorgespannter Stahlbeton**



Die Becken der biologischen Reinigung sind die grössten Einzelbauten der Erweiterung der Kläranlage Werdhölzli, dem bisher grössten kommunalen Bauvorhaben der Stadt Zürich.

Mit vielen andern, alltäglicheren Bauten stellen sie ein Problem, von dem im Bau-
beschrieb steht: «Die

Dichtigkeit

der Becken nimmt eine zentrale Stellung ein». Die Lösung dieses Problems, eine
rissefreie und fugenlose Konstruktion, wurde ermöglicht durch die Ausführung
der Becken in

vorgespanntem Stahlbeton

Wände und Bodenplatten sind mit BBRV-Spannkabeln vorgespannt. Die initiale
Vorspannung beträgt 2 bis 2.5 N/mm².

Im Endzustand sind die einzelnen Becken mit Abmessungen von 91 x 80 m (Be-
lüftungsbecken) und 146 x 66 m (Nachklärbecken) fugenlos. Neben dem Vorteil im
Hinblick auf die Dichtigkeit zeigen sich die Vorteile der Konstruktion sowohl beim
Bau (Vereinfachungen durch den **Wegfall der Dilatationsfugen**) wie im Unterhalts-
aufwand (Kontrolle und Unterhalt der Dilatationsfugen entfällt).

Meto-Bau

Als eine der grössten und leistungsfähigsten Stahlbauunternehmen der Schweiz planen, fabrizieren und montieren wir im In- und Ausland:

Stahlbau

Stahlhochbauten für Industrie
Stockwerkbauten
Strassen- und Eisenbahnbrücken
Sporthallen

Industriebau

Schlüsselfertige Industriebauten

Tank- und Silobau

Stehltankanlagen
Stahlsilos für Klinker, Zement, Tonerde, Zucker, Getreide usw.
Stahlkamine

Fördereinrichtungen

Pneumatische Förderrinnen für Zement, Kalk und Gips
Zement-Loseverladeanlagen
Rohrleitungen für Fernwärmesysteme

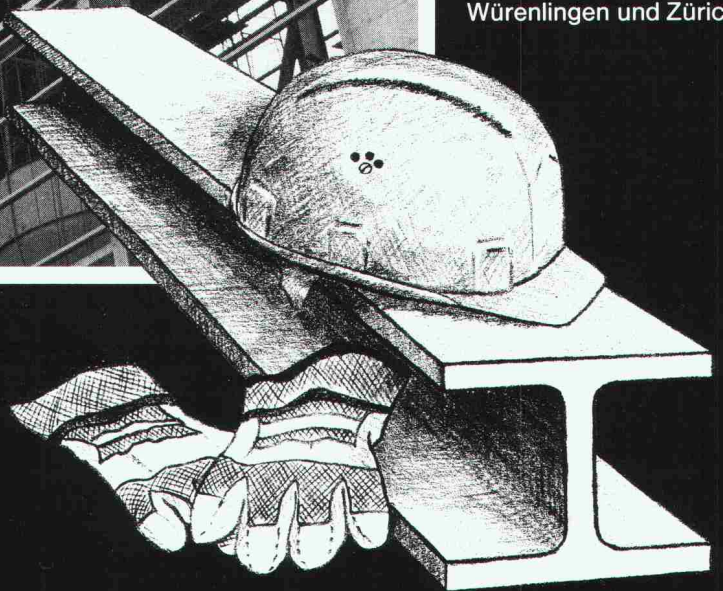
Kläranlagen

Mechanische Ausrüstungen für Grosskläranlagen
Komplette Kleinkläranlagen

Eigene Ingenieurbüros in Würenlingen und Zürich

PCW Portland-Cement-Werk Würenlingen-Siggenthal AG

Stahlbau unsere Stärke



Meto Bau AG CH-5303 Würenlingen Tel. 056/98 26 61

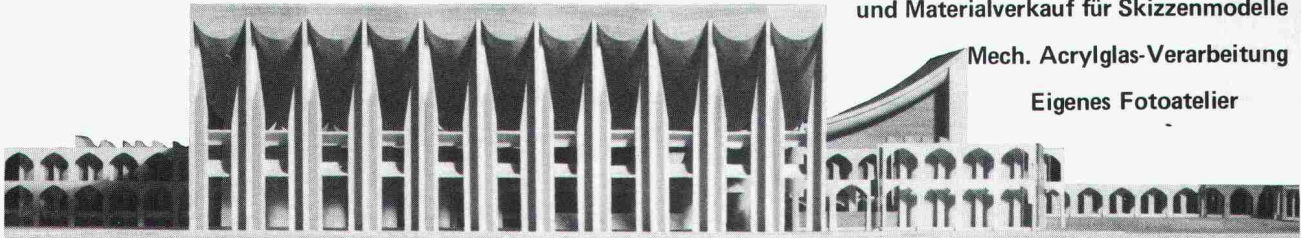
Modellbau: Tel. 01-302 64 11

Modellbau für Architektur, Technik und Design • Wettbewerbsmodelle in Gips und Schaumstoff • Zuschneideservice

und Materialverkauf für Skizzenmodelle

Mech. Acrylglas-Verarbeitung

Eigenes Fotoatelier



• Schalk Modellbau • Thurgauerstrasse 70, Ölrikerhus • 8050 Zürich • Tel: 01 302 64 11 •



Bauen trotz Kälte und Schnee:

Winterbauheizung

Unsere flexiblen Geräte mit der gezielten Luftverteilung, mit der wirtschaftlichen Thermostat-Steuerung und dem prompten Service lösen auch Ihre Winterbauprobleme. Wir liefern sofort, denn wir sind überall in Ihrer Nähe. Rufen Sie doch einfach an!

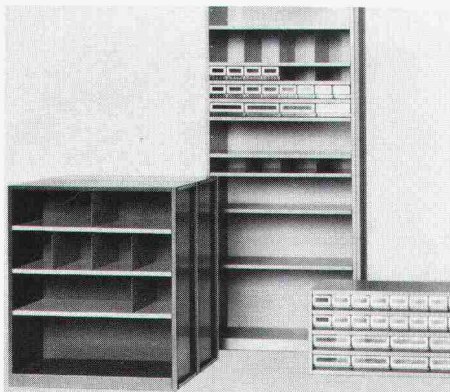
Krüger + Co.
9113 Degersheim, Telefon 071/5415 44
Niederlassungen: Oberhasli ZH,
Hofstetten SO, Münsingen BE,
Gordola TI, Lausanne

KRÜGER

Empfehlung Nr. 1

Element-Lagergestell Typ 01

Das einzige Regal mit den praktisch unbegrenzten Möglichkeiten. Die Konstruktion wird durch das jeweilige Lagergut bestimmt. Viele wesentliche Vorteile: Tablare höhenverstellbar und seitlich unterteilbar. Beste Raumnutzung durch 4 Tablarbreiten. Sichtschubladen mit Anschlag.



**WEHRLE
SYSTEM**

Eine sichere Empfehlung.

Verlangen Sie unsere ausführliche Dokumentation zu unserer Empfehlung Nr. 1.

Firma: _____

Sachbearbeiter: _____

Adresse: _____

PLZ/Ort: _____

SIA

Wehrle System AG Lager- und Betriebseinrichtungen 9230 Flawil

**IRON
FLEX**

«schlüsselfertige» Beton-Öltanks

Planung und Bau durch:

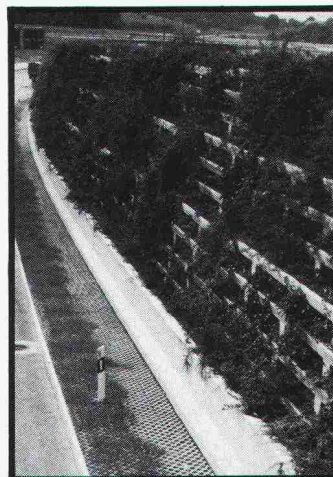
SCHOELLKOPF-IRONFLEX AG

Schaffhauserstrasse 265

CH-8057 Zürich

Tel. 01/312 78 88

Inserate bitte frühzeitig aufgeben!



**96% aller Schweizer
bevorzugen bepflanzte
Stützmauern und
Lärmschutzwände.**

**Wenn das keine
Aufforderung ist.**

(Repräsentative Marktuntersuchung
März 1983)

EVERGREEN

SYSTEM EVERGREEN AG
Rebackerstr. 34, 8955 Oetwil a.d.L.
Telefon 01 74815 24



**Vom Wasser,
das Ihnen
zur Verfügung steht,
zu dem,
das Sie benötigen...**

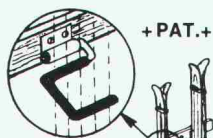
Beratung, Projektierung, Studien

Allgemeine Wasseraufbereitung

- Kommunale Filtration
- Entkeimung
- Meer- und Brackwasserentsalzung
- Vollentsalzung
- Industrielle Abwasseraufbereitung
- Enthärtung
- Schwimmbäder
- Umkehrosmoseanlagen
- Dosieranlagen
- Schlammfiltration
- Chemikalien

CULLIGAN-ZIER AG

Wasseraufbereitung und Abwassertechnik
8302 KLOTEN
 Telefon 01 / 814 36 60 · Telex 53 901



**ORDNET
UND
SCHONT
IHRE SKI
WEIL**

AUFGEHÄNGT!

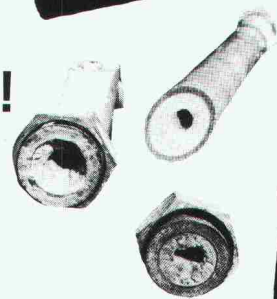
Vogel-Skihalter

Ganzmetall, feuerverzinkt, robust
 Planen und Einrichten von Ski-
 räumen
 Liefern von Teilen für Selbstmontage

Für Hotels, Ski- und Ferienhäuser,
 Schulen, Bergbahnen usw.
 Verschiedene Modelle
 Bis 16 Paar Ski per Laufmeter

ERWIN VOGEL, Vogel-Skihalter
 Am See 503, 8882 Unterterzen
 Telefon 085/4 22 12

**SCHLUSS MIT
SOLCHEN
PROBLEMEN!**



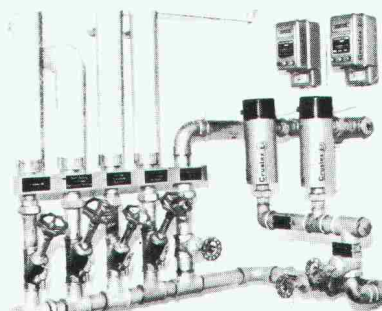
Allein in der Schweiz über
 10 000mal erfolgreich im
 Einsatz:

Crustex

elektrophysikalische Kalk-
 und Korrosionsschutzanlagen

Darum CRUSTEX:

- geschmacklich und chemisch unverändertes, einwandfrei sauberes und gesundes Trinkwasser
- keine Chemikalien, daher äusserst umweltfreundlich
- kein Kesselstein, keine Korrosionen
- bis 10 Jahre Garantie
- kein Unterhalt, unbedeutende Betriebskosten
- keine Bewilligungspflicht



Verkauf in der Deutschschweiz
Gottlieb Naef, 8712 Stäfa
 Telefon 01/926 16 17

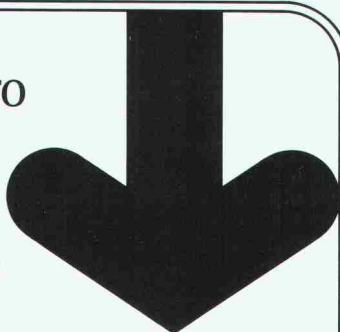
Fabrikant:
Crustag, Postfach, 8023 Zürich
 Telefon 01/25108 16

**Software für
das Planungsbüro**

für HP Series 80
 neu für HP 9816, 9826, 9836

- Stabstatik beliebiger Tragwerke
- Böschungen, Stützmauern
- Drucknetze, Hydraulik (neu!)
- Devisierung CRB, VSS, diverse
- Büroadministration, Buchhaltung
- Lohn und Gehalt

Verlangen Sie Unterlagen.



Ingenieur- und Planungsbüro
rony dahinden

Dipl. Bauing. ETH/SIA
 8370 Sirnach
 Grünastr. 4
 Tel. 073 26 39 22

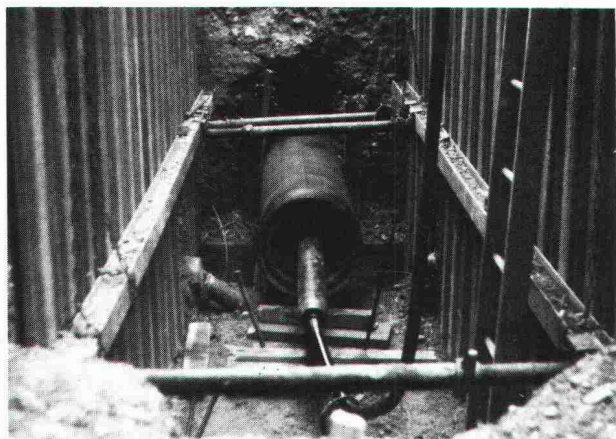
Coupon

- Wir wünschen unverbindliche Beratung
- Senden Sie Dokumentation

- Wir interessieren uns auch für Ihren Clino-Feinfilter

Name _____ Strasse _____

Plz./Ort _____ Telefon _____ SIA



Beratung – Projektierung – Ausführung von
 Horizontalbohrungen
 Horizontalstossarbeiten
 Stahl- und Eternitrohre bis \varnothing 1000mm
 Grabenfräsarbeiten
 Sportplatzentwässerungen
 Diamant- und Kernbohrungen
 Auswechseln von Gas- und Wasserleitungen
 Hausanschlüsse

Trenchag

Horizontalbohrungen

8305 Dietlikon /ZH
 Telefon 01/833 22 05

Riedenerstrasse 13

Stellenangebote

Für anspruchsvolle Zentrumsüberbauungen
 und Geschäftshausneubauten suchen wir
 einen fachlich ausgewiesenen

BAUFÜHRER

mit abgeschlossener Berufsausbildung in
 der Schweiz.

Idealalter 28 bis 45 Jahre.

Das Tätigkeitsgebiet umfasst Devisierung,
 örtliche Bauführung, Ausmass und Rech-
 nungswesen.

Eintritt nach Vereinbarung.

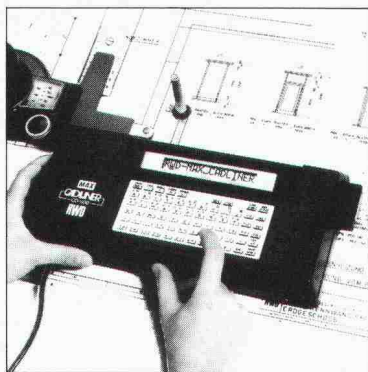
Wir bitten Sie um Kontaktnahme.



marti liegenschaften ag zürich

Generalunternehmung

Postfach, 8026 Zürich, Tel. 01/241 41 81 (Herr Heller)



RWD

Schweizer Qualitäts-
 Zeichentechnik

**Nutzen Sie Ihre Zeit
 besser und
 überlassen Sie die
 Schablonenroutine
 dem Cadliner CD 1100.**

Senden Sie mir deshalb **gratis** die umfassende
 Dokumentation über Cadliner CD 1100.

4/1 Adresse _____

Coupon einsenden an: Reppisch-Werke AG, 8953 Dietikon, Tel. 01-740 68 22

ARBEITSGEMEINSCHAFT FÜR DIE SELEKTION VON FÜHRUNGSKRÄFTEN

Unsere Auftraggeberin ist eine im Bau von

Stahlkonstruktionen

führende Schweizer Unternehmung. Sie beschäftigt zur Zeit etwa 200 Mitarbeiter.
 Der Sitz der Firma befindet sich ungefähr 25 km

im Westen von Zürich

Der zukünftige

Leiter Technik und Verkauf

ist, als **Mitglied der Geschäftsleitung**, dem Delegierten des VR gegenüber direkt
 verantwortlich.

Ihm unterstellt sind ca. 20 Ingenieure, Konstrukteure und Zeichner sowie das
 Kalkulations- und Offertbüro.

Er ist verantwortlich für die **Führung** der ihm unterstellten Mitarbeiter, für **Pro-
 jektierung, Statik und Projektleitung** sowie schliesslich für den **Verkauf** der Er-
 zeugnisse des Unternehmens. Letzteres bedingt gelegentliche Auslandsaufent-
 halte.

Als aussichtsreicher Kandidat für diese Aufgabe sind Sie ca. 40-jährig, Schweizer
 und haben Ihr Studium als

Bauingenieur ETH, Fachrichtung Stahlbau

oder eine gleichwertige Ausbildung erfolgreich abgeschlossen. **Führungserfahrung**
 ist unerlässlich, desgleichen Praxis in einem **Stahlbaubetrieb**, wo Sie, als Statiker,
 konstruiert, kalkuliert und auch verkauft haben. – Gute Englisch- und Französisch-
 kenntnisse sind erforderlich.

Wir bitten Sie, Ihre **Bewerbung** in der Ihnen zusagenden Form abzufassen und an
 Herrn **Dr. Alex Dällenbach** zu richten. Selbstverständlich können Sie mit unserer
 absoluten **Diskretion** rechnen.

PROMENADENGASSE 18 - 8001 ZÜRICH - TELEPHON 01 - 69 29 33

Spezialfirma für Vorspanntechnik – Tiefbau – Hochbau – Spezialgebiete

sucht

Bauingenieur ETH/HTL

- Baustellenführung
- Technische Spezialaufgaben
- Offertwesen und Kalkulation
- Kundenberatung

Idealalter: 28– bis 35jährig.

Eintritt: sofort oder nach Übereinkunft.

Standort: Zürcher Oberland.

Initiativer Mitarbeiter – zuverlässig und selbständig – findet vielseitige, ausbaufähige Tätigkeit. Als leistungsstarkes, dynamisches Team arbeiten wir eng mit weltbekannter Spezialunternehmung zusammen. Bitte senden Sie Ihre Bewerbung mit den üblichen Unterlagen an:

SpannStahl AG

8340 Hinwil ZH Telefon 01 937 10 20

Kanton St. Gallen

Die **Tiefbau- und Strassenverwaltung** beim Bau-departement sucht einen qualifizierten

Bauingenieur als Leiter des Baubüros Toggenburg in Lichtensteig

Sie befassen sich mit der Projektierung und Bauleitung von Staatsstrassenbauten. Zum Aufgabengebiet gehört zurzeit der Bau der Umfahrungsstrasse von Wattwil. Erwartet werden eine abgeschlossene Hochschulbildung, mehrjährige Erfahrung in der Projektierung und Ausführung von Strassenbauten, Kenntnisse in der Verkehrstechnik und Sinn für die Anliegen des Umweltschutzes. Die Stelle erfordert Führungsqualitäten und Gewandtheit im schriftlichen Ausdruck. Stellenantritt nach Vereinbarung.

Interessenten richten ihre Bewerbung mit den üblichen Unterlagen bis Ende Dezember 1983 an Regierungsrat Dr. Willi Geiger, Vorsteher des Baudepartementes, Lämmlisbrunnenstrasse 54, 9001 St. Gallen. Auskünfte erteilt gern Kantonsingenieur Paul Halter (Tel. 071/21 30 35).

Wir suchen einen initiativen und analytisch begabten

dipl. Bauingenieur ETH

mit vertieften Kenntnissen in Richtung Konstruktion und zwei bis sechs Jahren Erfahrung. Zu Ihren Aufgaben würden vor allem die selbständige Bearbeitung meist anspruchsvoller Objekte des Hoch- und Brückenbaus gehören sowie die Mitwirkung bei Sonderproblemen im Bereich der Bauphysik und Bauwerksicherheit.

Sie finden bei uns ein angenehmes Arbeitsklima in einem kleinen Team. Wir freuen uns auf Ihre Bewerbung.

Schuler Künzle Sägesser AG,
dipl. Bauingenieure ETH/SIA/ASIC
Golddauerstrasse 47, 8006 Zürich, Tel. 01 / 363 48 18

CKW

Die Centralschweizerischen Kraftwerke versorgen fast alle Gemeinden des Kantons Luzern sowie angrenzende Gemeinden der Kantone Schwyz und Zug mit elektrischer Energie. Sie projektieren, realisieren, betreiben und unterhalten micro- und minigesteuerte

Fernwirkanlagen und Netzleitstellen

sowie nachrichtentechnische Anlagen. – Für die fachliche und administrative Leitung eines kleinen Teams suchen wir einen erfahrenen

Elektroingenieur HTL

der auch bereit ist, aktiv in der Netzführung mitzuwirken.

Voraussetzungen:

- mehrjährige Praxis im System-Engineering, im Erarbeiten von Lösungskonzepten und in der Projektierung
- wenn möglich Erfahrung im Software-Engineering für Netzleitstellen
- Erfahrung in der modernen Fernwirk- und Datentechnik sowie gute Kenntnisse der Hardware
- Erfahrung in der Prozessrechnerprogrammierung (vorteilhaft PDP 11)
- Sinn für Systeme und Zusammenhänge
- Führungserfahrung und Teamfähigkeit

Wenn Sie diese Aufgabe begeistert und Sie einem einsatzfreudigen, gut eingespielten Team vorstehen möchten, bitten wir Sie, sich unverbindlich mit unserem Herrn R. Helfenberger, Chef Personelles, in Verbindung zu setzen. Sie erreichen ihn unter der Telefonnummer 041/26 51 09 (Direktwahl). Es würde uns freuen, Sie näher über den Aufgabebereich und unsere fortschrittlichen Anstellungsbedingungen informieren zu dürfen.

Bewerbungen sind handschriftlich mit den üblichen Unterlagen unserer Personalabteilung, Hirschengraben 33, 6002 Luzern, einzureichen.

Centralschweizerische Kraftwerke Luzern

STADTPLANUNGSAMT BERN

Wir suchen auf den 1. 3. 1984 oder nach Übereinkunft einen neuen Kollegen oder eine Kollegin mit Projekterfahrung, mit Freude an der Teamarbeit, neue Ideen zu entwickeln und – nicht zuletzt – mit der Begabung, unsere gemeinsam gefundenen Lösungen in planerisch-politische Strategien umzusetzen:

einen Planer-Architekten

Seine Erfahrung sollte im Bereich der Raum- und Stadtplanung, der Planungsmethodik und des kantonalen Planungsrechtes liegen.

Unsere Arbeitsweise ist eine vielseitige Kombination von kreativem Denken, planerisch-politischer Strategieentwicklung und von fachlicher Seriösität.

Wenn Sie glauben, dazu einen Beitrag leisten zu können, dann sollten Sie Ihre Bewerbung mit den üblichen Unterlagen und einer Handschriftprobe richten an *Dr.-Ing. Jürg Sulzer, Stadtplaner, Schwarztorstrasse 9, 3007 Bern* (Tel. 64 65 09).

Amt für Gewässerschutz und Wasserbau des Kantons Zürich

Direktion der öffentlichen Bauten



Infolge Pensionierung des bisherigen Stelleninhabers suchen wir für unsere Abteilung Gewässerunterhalt einen

Wasserbauaufseher

Aufgabenbereich:

- Führung von staatlichen Gewässerunterhaltungsgruppen
- Oberaufsicht über die öffentlichen Gewässer
- administrative und technische Bearbeitung des Wasserbaupolizewesens
- Wasserbautechn. Beratung von Ingenieurbüros und Gemeinden

Anforderungen:

- Diplom einer Höheren Technischen Lehranstalt oder gleichwertige Ausbildung
- mehrjährige Praxis in Ingenieurbüro, Verwaltung oder Unternehmung
- Tätigkeit im Wasserbau erwünscht, jedoch nicht Bedingung
- Sinn für zeitgemässe, naturnahe Bachverbauungsmethoden
- guter schriftlicher Ausdruck
- Verhandlungsgeschick

Wir bieten:

- Verantwortungsvolle, abwechslungsreiche Tätigkeit
- angenehmes Arbeitsklima
- gute Besoldung im Rahmen der kantonalen Besoldungsverordnung
- gute Sozialleistungen

Eintritt: 1. Mai 1984 oder nach Vereinbarung

Schriftliche Bewerbungen mit Lebenslauf, Handschriftprobe, Foto, Gehaltsansprüchen und den üblichen Unterlagen sind bis 15. Januar 1984 zu richten an das **Amt für Gewässerschutz und Wasserbau des Kantons Zürich, Walchetur, 8090 Zürich.**

Wir sind eine dynamische Immobilien- und Liegenschafts-verwaltungsfirma mit Sitz in Aarau.

Unser junges Team benötigt einen versierten

Baufachmann

welcher fundierte Projektleitungskennnisse im Wohnungsbau besitzt und bereit ist, die Bauobjekte von KV bis Garantieabnahme zu begleiten.

Es handelt sich um eine weitgehend selbständige Aufgabe mit klarem Kompetenzbereich.

Interessenten, etwa 30jährig, sind gebeten, Ihre handschriftliche Bewerbung mit Foto an die Geschäftsleitung, intern 19, zu richten.

eibetag ag aarau

5000 Aarau, Dammweg 7, Tel. 064/22 94 51
Immobilien

Als Ergänzung für unser kleines Team suchen wir eine(n)

Hochbauzeichner(in)

für selbständiges Bearbeiten von Projekt- und Ausführungsplänen.

Eintritt per 1. Januar 1984 oder nach Vereinbarung.

R. A. + J. Herter, dipl. Architekt ETH/SIA
Hönggerstrasse 118, 8037 Zürich, Telefon 01 / 44 76 76

Ingenieur-Gesellschaft Schindelholz et Dénériaz SA

sucht per sofort oder nach Vereinbarung

jungen Ingenieur/Techniker

zur Ergänzung des Teams um Bereich Hydraulik und Klärung.

Erforderliche Praxis: mind. 2 Jahre.

Offerten mit Lohnansprüchen sind zu richten an:

Schindelholz et Dénériaz SA
8, rue du Pays d'Enhaut, 1630 Bulle

Stadtzürcher Architekturbüro sucht einen initiativen, jüngeren

Architekten

mit Erfahrung in Entwurf und Ausführung. Unsere breite Aufgabenpalette vom Wohnungs- über Geschäftshaus bis zum Industriebau bietet Ihnen abwechslungsreiche Entfaltungsmöglichkeiten.

Bitte richten Sie Ihre Bewerbung unter Chiffre SIA 772 an IVA AG, Postfach, 8032 Zürich.

Wir sind ein mittelgrosses Ingenieurbüro im Raume St. Gallen und suchen einen initiativen

Bauingenieur ETH/HTL

für die Bearbeitung von Aufgaben im Hoch-, Tief- und Brückenbau.

Dauerstelle, Eintritt nach Vereinbarung.

Gerne erwarten wir Ihre Bewerbung unter Chiffre SIA 770 an IVA AG, Postfach, 8032 Zürich.

Können Sie analytisch denken? Haben Sie Freude am Programmieren? Wollen Sie weitere Erfahrung gewinnen im Hochbau, Grundbau oder auch bei dynamischen Problemen? Sind Sie ein

dipl. Bauingenieur ETH

dann treten Sie doch mit uns, einem mittelgrossen Ingenieurbüro in Zürich mit moderner Dienstleistungstätigkeit, in Kontakt.

Interessierte Herren laden wir ein, ihre Bewerbung einzureichen unter Chiffre SIA 765 an IVA AG, Postfach, 8032 Zürich.

Zur Ergänzung unseres kleinen Teams suchen wir einen initiativen

Architekten HTL/Bauführer

für die selbständige Bearbeitung anspruchsvoller Bauaufgaben inkl. Devisierung und Bauführung.

H. Müller + P. Nietlisbach, Architekten BSA
Schanzengasse 29, 8001 Zürich, Telefon 251 80 11

Gesucht in Ing.-Büro (Raum Ostschweiz) jüngerer, qualifizierter

Bauingenieur HTL

für interessante Bauaufgaben im Hoch- und Tiefbau.

- Angenehmes Arbeitsklima - 40-Std.-Woche
- Eintritt nach Vereinbarung

Bewerbung mit Bild unter Chiffre SIA 783 an IVA AG, Postfach, 8032 Zürich.

Wir empfehlen, den Offerten auf Stellenangebote keine Originalzeugnisse beizulegen.

Stellengesuche

40jähriger initiativer, erfahrener

Architekt/Immobilien-Treuhänder

mit erfolgreicher Praxis im Wohnungs- und Geschäftshausbau in Geschäftsführung/Generalunternehmung, Akquisition und Verkauf von Immobilien, Projektbauleitung, Wirtschaftlichkeitsstudien, Kalkulation, Bautreuhand und Projektleitung, sucht neue, herausfordernde Aufgabe und entwicklungsfähige Position.

Kontaktnahme unter Chiffre 29-302097 an Publicitas, 4600 Olten.

Origineller kreativer

Gartenarchitekt

mit Praxiserfahrung sucht einen neuen Wirkungskreis in einem Planungsbüro (Kanton Zürich), das Wert auf attraktives Grün legt.

Offerten bitte unter Chiffre SIA 781 an IVA AG, Postfach, 8032 Zürich.

Dipl. Architekt ETH/SIA

37, mit 12jähriger Erfahrung, vorwiegend im Bereich des Entwurfs, der Ausarbeitung und der rechtlichen Durchsetzung grösserer Bauprojekte, sucht interessante Tätigkeit im Raume Zürich.

Kontaktnahme erbeten unter Chiffre SIA 782 an IVA AG, Postfach, 8032 Zürich.

Junger Bauingenieur HTL

mit Erfahrung in Massivbau und allg. Tiefbau, sucht Stelle in Ingenieurbüro um Raum Bern-Thun-Interlaken.

Eintritt Frühjahr 1984.

Offerten unter Chiffre SIA 777 an IVA AG, Postfach, 8032 Zürich.

Bauleiter mit Erfahrung

in Projekt, KV, Detailbearbeitung, Submission, Bauleitung und Abrechnung sowie Zeichnerarbeiten von **Abwasserreinigungs- und Wasserversorgungsanlagen** sowie im allg. Tief- und Stahlbetonbau sucht Stelle im Raume Zürich, Aargau.

Offerten unter Chiffre SIA 756 an IVA AG, Postfach, 8032 Zürich.

Bauingenieur REG/A

mit langjähriger Erfahrung in Statik und Baukonstruktion, sucht neue Stelle. Für den Bewerber sind die üblichen Kriterien in der nachstehenden Reihenfolge wichtig:

- angenehmes Arbeitsklima
- Entlohnung
- interessante Arbeit
- Arbeitsort (Deutschschweiz)

Anfragen unter Chiffre SIA 783 an IVA AG, Postfach, 8032 Zürich.

Dipl. Bauingenieur TH

mit über 15 Jahren Erfahrung im allgem. Tief- und Hochbau als Statiker und Projektleiter verschiedener anspruchsvoller Objekte wie Brücken, Baugrubenumschliessungen, Lehrgerüste, Stahlkonstruktionen, Industriebauten, sucht neuen Wirkungskreis mit ähnlichen Anforderungen in Ingenieurbüro der Unternehmung. Raum Zürich und Umgebung bevorzugt.

Offerten unter Chiffre SIA 774 an IVA AG, Postfach, 8032 Zürich.

Bauingenieur HTL

30, D/E/S, mit mehrjähriger Erfahrung in Projekt und Bauleitung, insbesondere Strassenbau, Kanalisation, Wasserversorgung, Sportplatz- und Massivbau im In- und Ausland, sucht Stelle im Raum Zürich.

Auch temp. Einsatz oder freie Mitarbeit mit pauschaler Vergebung möglich.

Offerten unter Chiffre SIA 776 an IVA AG, Postfach, 8032 Zürich.

Architekt HTL

36 Jahre, sucht auf Frühjahr/Sommer 84 neuen Arbeitgeber. Bisher Projektleiter - Tätigkeit in Spital-, Geschäfts-, Bank-, Schulhaus- und Wohnungsbau. Sprachen D/E/F.

Offerten unter Chiffre SIA 779 an IVA AG, Postfach, 8032 Zürich.

Dipl. Architekt

mit mehrjähriger Erfahrung im Entwerfen und Projektieren sowie Begabung für Perspektiven, Wettbewerbe, Innenarchitektur und gute grafische Darstellungen, sucht Tätigkeit für In- und Auslandprojekte (Sprachkenntnisse: D, F, E + Arab.).

Offerten unter Chiffre SIA 778 an IVA AG, Postfach, 8032 Zürich.

Bauingenieur ETH

47, mit langjähriger Erfahrung in Abwasserreinigung, Kanalisation und allgemeinem Tiefbau, sucht interessante Stelle in Ingenieurbüro oder Verwaltung. Bevorzugte Region Zürich-Zentralschweiz.

Offerten unter Chiffre SIA 775 an IVA AG, Postfach, 8032 Zürich.

Erfahrener Bausekretär

sucht neues Tätigkeitsgebiet bei einer BU oder Liegenschaftsverwaltung.

Offerten unter Chiffre SIA 771 an IVA AG, Postfach, 8032 Zürich.

Bauleiter

35, sucht neue Stelle. Erfahrung in Neu- und Umbauten von Schul- und Büro- bauten (Grossbaustellen). Grenzgänger.

Offerten unter Chiffre SIA 780 an IVA AG, Postfach, 8032 Zürich.

Diverses

FASSADENBAU

Bruno Kurmann, 6248 Alberswil
045 / 71 38 55

Wir empfehlen uns für hinterlüftete, isolierte ETERNIT-Fassaden. Das gut bewährte System; für Sanierungen und Neubauten.

BAULEITER

mit guten Referenzen übernimmt für Sie KV, Devisierung, Bauleitung, Abrechnung für Industrie- und Wohnbauten.

Offerten unter Chiffre 3445 ZP an ofa Orell Füssli Werbe AG, 8022 Zürich.

Überlastet?

Kleines Ingenieurbüro hat freie Kapazität. Wer möchte Bauingenieurarbeiten abgeben? Routiniert im Hochbau/Brückenbau. Denkaufgaben angenehm. Seriöse Arbeit und Diskretion selbstverständlich.

Kontaktnahme erbeten unter Chiffre SIA 785 an IVA AG, Postfach, 8032 Zürich.

Infolge Terminverschiebungen kann

Bauunternehmung sofort günstig Arbeiten ausführen.

Telefon 01 / 202 72 63

Architekt ETH/SIA

mit grosser Entwurfs-, Wettbewerbs- und Projektierungserfahrung, guter Darsteller, ist in der Lage, als freier Mitarbeiter Architekten kurzfristig und speditiv zu unterstützen.

Offerten unter Chiffre SIA 773 an IVA AG, Postfach, 8032 Zürich.

Projektwettbewerb

Neubauten der Kantonspolizei mit Kantonalfängnis und Verhorrichteramt in Frauenfeld

Ausstellung der Projekte

Pläne und Modelle des Projektwettbewerbes werden öffentlich ausgestellt in der Turnhalle beim Kantonsschulkonvikt in Frauenfeld.

Öffnungszeiten:

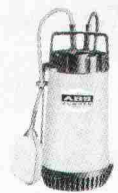
Donnerstag/Freitag, 22./23. Dezember	9.00–21.00 Uhr
Samstag, 24. Dezember	9.00–16.00 Uhr
Stephanstag, 26. Dezember	10.00–18.00 Uhr
Dienstag bis Freitag, 27. bis 30. Dez.	9.00–21.00 Uhr
Samstag, 31. Dezember	9.00–16.00 Uhr
Sonntag/Montag, 1./2. Januar 1984	10.00–18.00 Uhr

**Wer inseriert,
wird nicht vergessen!**

KOLB – PUMPEN

für Kellerentwässerung, Hochwasserschutz, Abwasserbeseitigung, Baustellenentwässerung.

E. Kolb AG, Maschinenfabrik, 8594 Güttingen TG
Telefon 072 65 15 65



Baustatikprogramme auf Commodore und Sirius

Durchlaufträger, ebene und räumliche Stab- und Fachwerke, elast. geb. Balken, Trägerrost, Finite-Element-Platten usw.

Wulf Seele, Ing. SIA, Flurstr. 44, 2544 Bettlach, 065 / 55 21 43

13/08-g

GARANTIE:

Der Name KIBAG Sprengtechnik garantiert Ihnen eine sorgfältige, zuverlässige und termingerechte Auftragserfüllung durch unsere erfahrenen Spreng-Spezialisten.

Wir empfehlen uns mit freundlichen Grüßen:
KIBAG Sprengtechnik,
8038 Zürich, Mythenquai 383,
Tel. 01/482 12 40

KIBAG

SPRENGTECHNIK

Abwasser

...Kanäle, Schlamm, übelriechende Tatsachen und Restanzen unserer Zivilisation – meistens wohlversteckt in den Tiefen unter unseren Behausungen. Wer denkt schon daran?

Wir von der SISTAG werden täglich mit diesen Problemen konfrontiert. Zum Beispiel mit ganz abnormalen Querschnitten, in die man trotz minimalstem Platz ein sicheres, dichtes Absperr-

organ einbauen möchte, das sich wenn irgendwie möglich auch gleich noch fernbetätigen lässt. (Wer steigt heute noch in diese Löcher hinunter).

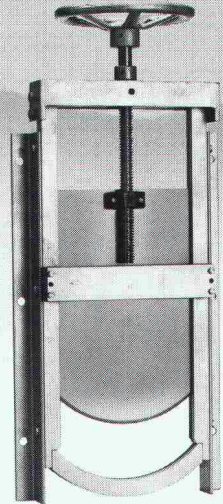
Sicherheit wird bei solchen Absperrorganen ganz gross geschrieben. Darum empfehlen wir Normschützen nach Mass – die perfekte Lösung.

Fragen Sie uns unverbindlich an!

SISTAG Absperrorgane nach Mass!

Sidler Stalder AG 6274 Eschenbach
Sidler Stalder SA 1800 Vevey

Tel. 041 89 24 44
Tel. 021 51 67 35

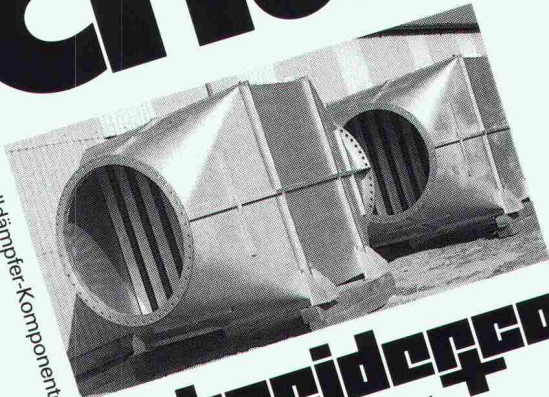


zepr/werbung

SISTAG

Lärm Schutz

Schalldämm-
er-Klima-
und Lüftungstechnik



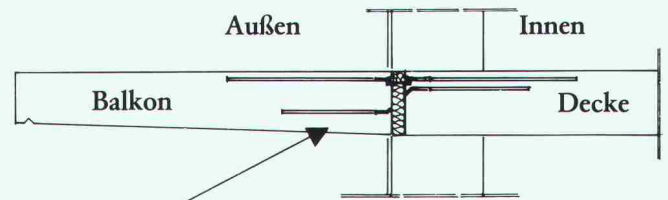
Schneidegger

Schneider+Co. AG, 8401 Winterthur
Isolierungen und Industriebedarf
Abteilung Lärmbekämpfung und Akustik
Telefon 052/89 21 21

12

Kältebrücke, Sporen, Schimmel –

Dies ist das Problem!



Das ist unser Problemlöser!

Schöck-Isokorb

Die Balkondämmplatte mit Bewehrungskorb!

Darüber sollten Sie mehr wissen!

Coupon

Senden Sie mir bitte kostenlos die Schöck-Isokorb-Info-Mappe.

Absender: _____



FELI BAUTEILE AG

Obersumpfstraße 862, 5745 Safenwil, Telefon 062-67 23 13



Braas-Betonziegel

Sofort lieferbar!



Frankfurter Pfanne, besandet
FPS schiefergrau



Frankfurter Pfanne, besandet
FPS braun



Frankfurter Pfanne, besandet
FPS rot



Frankfurter Pfanne, glatt
FP rot



Frankfurter Pfanne, glatt
FP dunkelgrau



Frankfurter Pfanne, glatt
FP braun



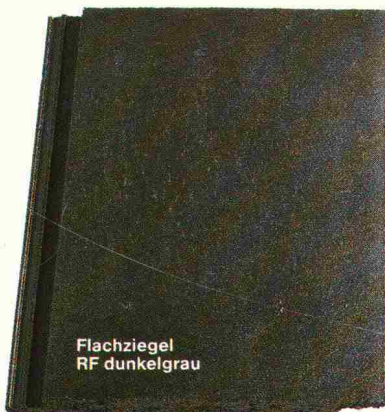
Römer Pfanne, glatt
RÖP braun



Römer Pfanne, glatt
RÖP antik



Römer Pfanne, glatt
RÖP rot



Flachziegel
RF dunkelgrau



Flachziegel
RF braun

Verkauf durch:

Zürcher Ziegeleien, Zürich
Telefon 01 / 468 21 11

J. Schmidheiny & Co. AG
Telefon 071/22 32 62

Baustoffe AG Chur, Chur
Telefon 081/24 46 46

BTR Prébéton SA, Crissier
Telefon 021/34 97 21

Agentur Tessin
S. Merötto, Lugaggia/TI
Telefon 091/91 34 32

Keller AG, Ziegeleien
Pfungen
Telefon 052/31 10 21

Keller AG, Ziegeleien
Verkaufsbüro Bern
Münchenbuchsee
Telefon 031/86 11 68

Verkauf Zentralschweiz
Zürcher Ziegeleien
Verkaufsbüro und Lager
Ziegelei Inwil
Telefon 041/89 17 77

Verkaufsstelle der Schweizer
Ziegelindustrie in Aarau
Telefon 064/22 15 88