

Zeitschrift: Schweizer Ingenieur und Architekt
Herausgeber: Verlags-AG der akademischen technischen Vereine
Band: 101 (1983)
Heft: 50

Werbung

Nutzungsbedingungen

Die ETH-Bibliothek ist die Anbieterin der digitalisierten Zeitschriften auf E-Periodica. Sie besitzt keine Urheberrechte an den Zeitschriften und ist nicht verantwortlich für deren Inhalte. Die Rechte liegen in der Regel bei den Herausgebern beziehungsweise den externen Rechteinhabern. Das Veröffentlichen von Bildern in Print- und Online-Publikationen sowie auf Social Media-Kanälen oder Webseiten ist nur mit vorheriger Genehmigung der Rechteinhaber erlaubt. [Mehr erfahren](#)

Conditions d'utilisation

L'ETH Library est le fournisseur des revues numérisées. Elle ne détient aucun droit d'auteur sur les revues et n'est pas responsable de leur contenu. En règle générale, les droits sont détenus par les éditeurs ou les détenteurs de droits externes. La reproduction d'images dans des publications imprimées ou en ligne ainsi que sur des canaux de médias sociaux ou des sites web n'est autorisée qu'avec l'accord préalable des détenteurs des droits. [En savoir plus](#)

Terms of use

The ETH Library is the provider of the digitised journals. It does not own any copyrights to the journals and is not responsible for their content. The rights usually lie with the publishers or the external rights holders. Publishing images in print and online publications, as well as on social media channels or websites, is only permitted with the prior consent of the rights holders. [Find out more](#)

Download PDF: 30.04.2026

ETH-Bibliothek Zürich, E-Periodica, <https://www.e-periodica.ch>

**IRON
FLEX**

«schlüsselfertige» Beton-Öltanks

Als Generalunternehmung mit über 20jähriger Erfahrung planen und bauen wir jeden Betontank mit voller Preis-, Qualitäts- und Termingarantie. Unser erfolgreiches IRONFLEX-Doppelfolien-System ist vom Bundesamt für Umweltschutz bewilligt, in allen Gewässerschutzzonen zugelassen und unübertroffen in der Praxis!
Ob in Um- oder Neubauten, ob erdverlegt oder

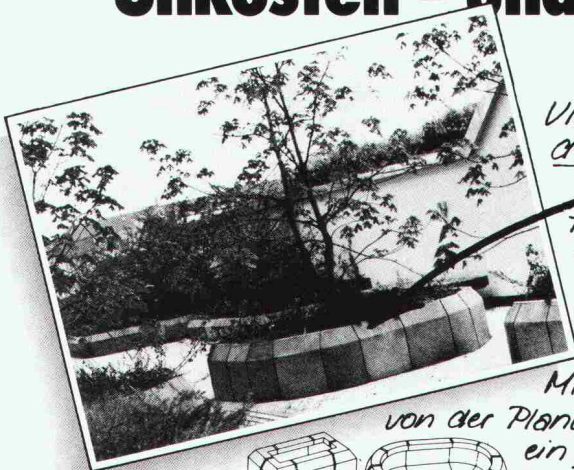
im Gebäude integriert – der IRONFLEX-Betontank bringt Ihnen überzeugende Vorteile: hohe Wirtschaftlichkeit, beliebige Tankgeometrie, Trennung von Tragsystem und Dichtigkeit sowie kurze Bauzeit dank Vorfabrikation der IRONFLEX-Auskleidung.

Sind das nicht Gründe genug, für Ihren nächsten Betontank mit uns zu reden?

SCHOELLKOPF-IRONFLEX AG
Schaffhauserstrasse 265
CH-8057 Zürich
Tel. 01/312 78 88

Favre informiert über Basilix®:

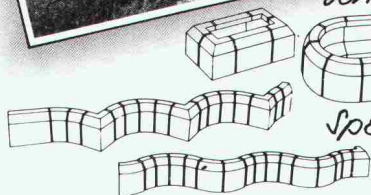
Basilix® macht einen Strich durch die Unkosten – und bringt Linie in den Garten.



*Viel scheinen, perfekt gestaltet,
dauerhafte Qualität – aber wenig kosten.*

*Basilix®. Das verblüffend flexible Elementsystem
für überraschende Lösungen in Natur und Garten.
Mit nur 7 Typen pro Bauhöhe – 40 und 60cm –
realisieren Sie kostengünstig, schnell und
erst noch für alle Zeit Ihre Gestaltungs-ideen.*

*Mit Basilix® gestalten, das ist
von der Planung bis zur Realisierung
ein Vergnügen.
Und Arbeiten
soll doch
Spass machen!*



FAVRE

**Auf uns kann man bauen
Hoch und Tief**

Favre & Cie. AG Zementwarenfabrik 8304 Wallisellen Tel. 01-830 20 11
Werke in: 4658 Daniken SO Tel. 062-65 17 17, 5236 Remigen AG Tel. 056-44 10 90, 1897 Bouveret VS Tel. 025-81 23 31
2542 Preterlen BE Tel. 032-87 15 34, 8953 Dietikon ZH, Baustoff-Center Limmatal Tel. 01-748 21 55

**Aber ja! Ein preisgünstiger Spass
interessiert uns allemal.
Orientieren Sie uns umfassend
über Basilix®!**

Name: _____
Vorname: _____
Firma: _____
Strasse: _____
PLZ/Ort: _____
Telefon: _____
Einsenden an:
Favre & Cie AG, Zementwarenfabrik,
8304 Wallisellen

Die Spezialisten für sichere Vandex Flächenabdichtungen



RENESCO- Vandex Abdichtungstechnik.

Die Betonfläche wird optimal vorbereitet. Die Vandex-Beschichtung wird fachgerecht aufgebracht. Wo es nötig ist, kommen andere Dichtungsmassnahmen hinzu z.B. bei Dehnungsfugen. Hier sind erfahrene Praktiker am Werk. Ihre Arbeit bietet volle Gewähr für dauerhaft sichere Abdichtung.

renesco[®]
Bautechnik AG

Lauetstrasse 35, 8112 Otelfingen-Zürich
Telefon: 01/844 31 71

Filialen in Basel, Bern, Chur, Lugano,
Winterthur, Servion-Lausanne

Im Hoch- und Tief- und Wasserbau, in Neu- und Altbauten spielt das Vandex-Abdichtungssystem eine wichtige Rolle. Entscheidend für die Wirksamkeit bei Grund-, Hang- und Sickerwasser usw. ist die richtige Vorbereitung und Anwendung, wenn nötig das Ergänzen durch flankierende Massnahmen.

Als Spezialisten für Bautenschutz und Bausanierung sind wir auch in dieser modernen Flächenabdichtung auf der Höhe. Wir garantieren für den Erfolg.

Wünschen Sie eine Dokumentation? Oder ein Gespräch? Bitte rufen Sie an.

Coupon

- Rufen Sie mich bitte an.
- Ich bitte um den Besuch eines technischen Beraters.
- Senden Sie mir bitte detaillierte Unterlagen.

VANDEX 3

Firma: _____

Strasse: _____

PLZ/Ort: _____

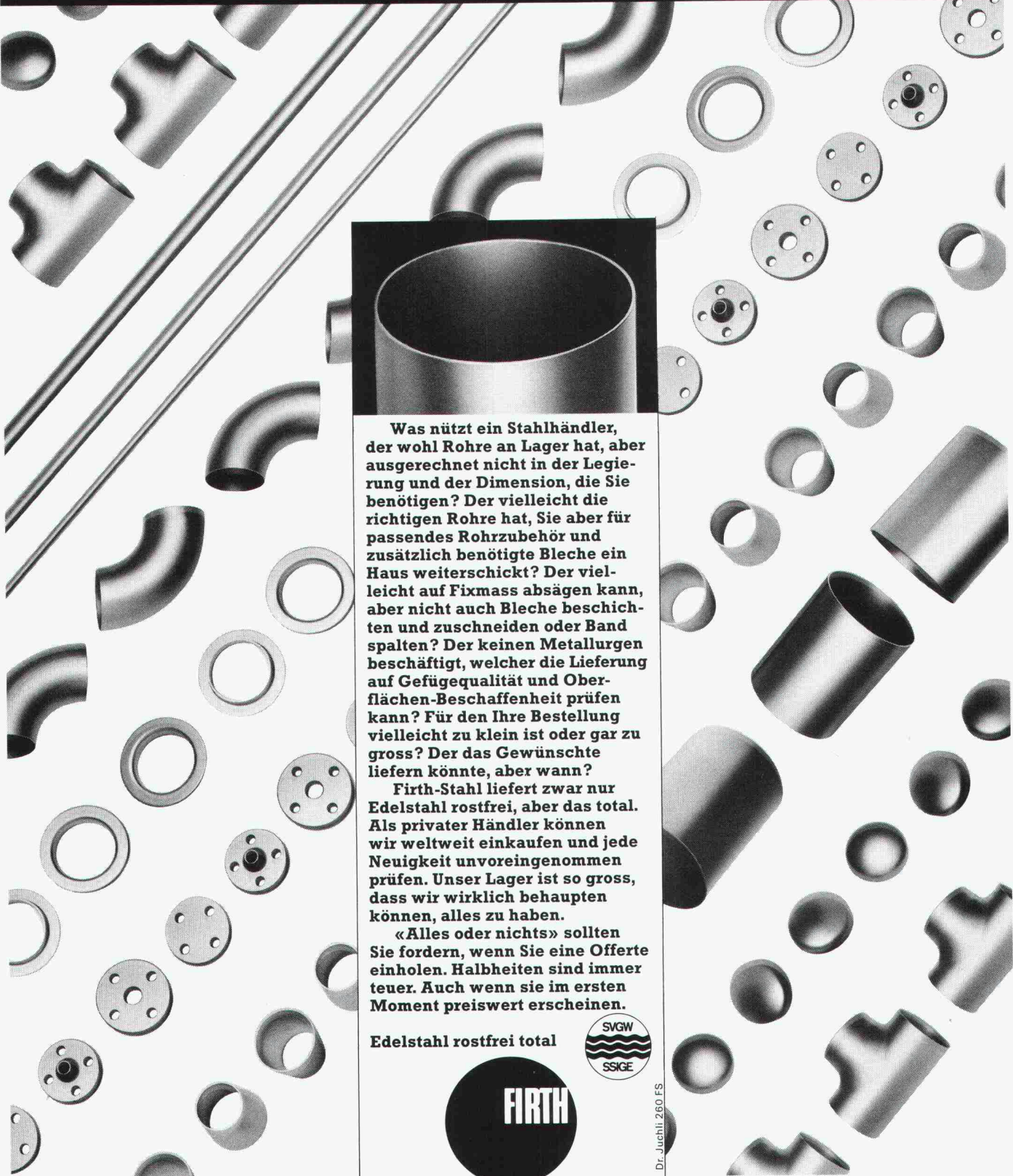
Telefon: _____

Bitte ausschneiden und einsenden an:
Renesco Bautechnik AG,
Lauetstrasse 35, 8112 Otelfingen

SIA/Garage/Nr. 50



**Das längsgeschweisste Grossrohr, 355 x 2,5,
in Edelstahl rostfrei, ist auch eines der vielen
Spezialteile für ABWASSER-ANLAGEN, auf
die unser Lagerchef so stolz ist.**



Was nützt ein Stahlhändler, der wohl Rohre an Lager hat, aber ausgerechnet nicht in der Legierung und der Dimension, die Sie benötigen? Der vielleicht die richtigen Rohre hat, Sie aber für passendes Rohrzubehör und zusätzlich benötigte Bleche ein Haus weiterschickt? Der vielleicht auf Fixmass absägen kann, aber nicht auch Bleche beschichten und zuschneiden oder Band spalten? Der keinen Metallurgen beschäftigt, welcher die Lieferung auf Gefügequalität und Oberflächen-Beschaffenheit prüfen kann? Für den Ihre Bestellung vielleicht zu klein ist oder gar zu gross? Der das Gewünschte liefern könnte, aber wann?

Firth-Stahl liefert zwar nur Edelstahl rostfrei, aber das total. Als privater Händler können wir weltweit einkaufen und jede Neuigkeit unvoreingenommen prüfen. Unser Lager ist so gross, dass wir wirklich behaupten können, alles zu haben.

«Alles oder nichts» sollten Sie fordern, wenn Sie eine Offerte einholen. Halbheiten sind immer teuer. Auch wenn sie im ersten Moment preiswert erscheinen.

Edelstahl rostfrei total



Dr. Juehl 260 FS



TECHNISCHES KNOW-HOW • QUALITÄT • SERVICE

Eine Vielzahl bedeutender, im In- und Ausland realisierter Projekte steht für den Ruf von **zwahlen & mayr sa** als ein dynamisches, an der Spitze des technischen Fortschritts stehenden Metallbau-Unternehmens.

zwahlen & mayr sa erarbeitet eigenständige, wirtschaftliche Lösungen in allen Sparten ihres Aktionsbereiches. Das Unternehmen verfügt in Aigle über grosse, weitgehend automatisierte

Produktionseinrichtungen und kann deshalb auch umfangreiche Ausrüstungen von hoher Qualität kurzfristig liefern.

zwahlen & mayr sa ist ebenfalls in der Lage, anspruchsvolle Montagearbeiten in allen Teilen der Welt auszuführen, eine Firma, die auf diesem Gebiet über grosse Erfahrung und effiziente Mittel verfügt.

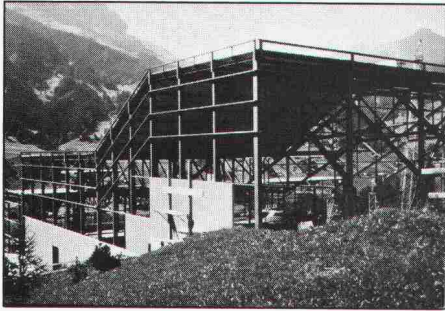
Tätigkeits-Programm

Stahlkonstruktionen

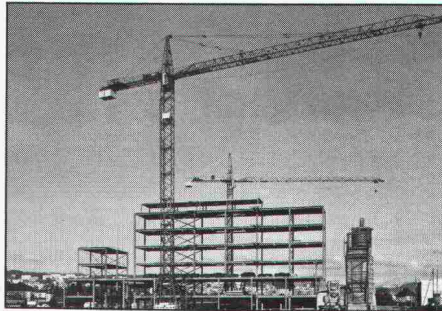
- Strassen- und Eisenbahnbrücken, zerlegbare Behelfsbrücken
- Industrie- und Verwaltungsbauten, Handelszentren, Schulen, Sporthallen, Flugzeughangars
- Lagenhallen, Parkhäuser
- Masten und Pfeiler

Abteilung Inox

- Geschweisste, rostfreie Stahlrohre für allgemeine und spezielle Anwendungsbereiche



Überdachung einer Sportanlage mit Eisfeld, Schwimmbad und Curlingrinks



Stahlkonstruktion eines mehrgeschossigen Schulgebäudes



zwahlen & mayr sa

Gesellschaft für Stahlkonstruktionen – Entwicklung und Konstruktion
CH-1860 Aigle/VD – Tel. 025 / 26 19 91 – Telex 456 109

Es gibt wohl keinen Ingenieur, Architekten oder Bauherrn, der an der Notwendigkeit von Sicherheitsmassnahmen zweifelt.

Stellt sich nur die Frage nach der bestmöglichen Planung und Realisierung. Wenn Sie kein Risiko eingehen wollen und Wert auf wirkungsvolle Unterstützung legen, sollten Sie mit den Spezialisten von Cerberus sprechen.

Anhand einer Risikoanalyse zeigen sie Ihnen, wo und in welchem Masse in Ihrem Objekt Gefahren entstehen können. Das daraus entwickelte Schutzkonzept gibt Aufschluss über die zu treffenden Massnahmen. Zum Beispiel: genau auf die Verhältnisse abgestimmter Brandschutz, risikogerechter Schutz vor Einbruch und Kriminalität, bequemste Zutrittskontrolle mit berührungsloser Sichtung «Sensor Check», Gasmeldesysteme, die frühzeitig explosive Gaskonzentrationen entdecken usw.

Aber Cerberus entwickelt nicht nur theoretische Konzepte, sondern besitzt auch alle Mittel und Voraussetzungen, um diese Konzepte – nach Festlegung der Prioritäten und abgestimmt auf die finanziellen Möglichkeiten – optimal zu realisieren.

Cerberus ist seit 40 Jahren als Branchenleader im Bereich der Sicherheitselektronik tätig. Dies kommt nicht von ungefähr! Frage Sie deshalb die Spezialisten von Cerberus, wenn es um Fragen der Sicherheit geht. Sie helfen Ihnen gerne und kompetent, die Sicherheitsmassnahmen in Ihrem Objekt zuverlässig und risikolos zu realisieren.

Sicher ganz sicher am sichersten Cerberus

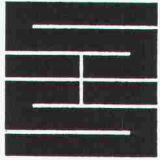
Cerberus AG

Männedorf
Bern
Lugano
Lutry
Pratteln
St. Gallen

01/922 61 11
031/ 24 22 12
091/ 51 69 58
021/ 39 52 11
061/ 81 77 81
071/ 31 38 61



Sicherheits-Systeme gegen Brand und Kriminalität



Schaffroth & Späti AG

Asphalt- und Bodenbeläge

8403 Winterthur

Telefon 052 / 29 71 21

Gegründet 1872

Flachdachbeläge jeder Art

Gussasphalt für Isolationen und Strassen

Spenglerarbeiten

Nacophalt-Hartgussasphaltböden

Linolith-Industriebodenbeläge
seit 50 Jahren bewährt

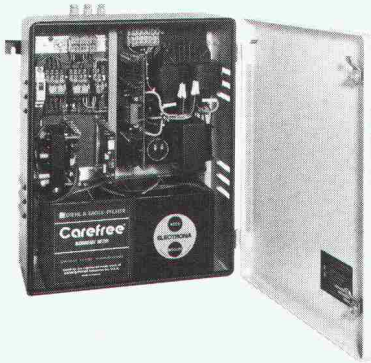
Zimmerli-Hartbetonböden
für Autogaragen, Rampen usw.

REPOXIT-Kunsthartzböden
in diversen Farben, 2 bis 7 mm stark

Notstrom schlüsselfertig!

Kompakt – flexibel – günstig!

Neuheit von Electrona = Notstromeinheit mit Ausgang
220 V 50 Hz sinusförmig!

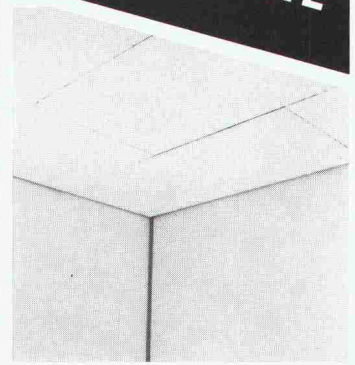
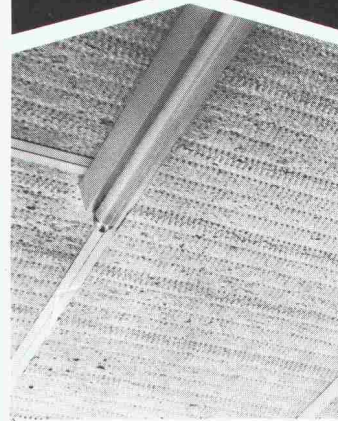


- Erhältlich in zwei Versionen: 300 und 600 VA
- Abmessungen: H x B x T = 550 x 440 x 215 mm

Diese Kleinanlage in kompakter Modulbauweise wird komplett ab Lager geliefert und lässt sich problemlos einsetzen. Verlangen Sie die technische Dokumentation, eine unverbindliche Offerte oder den Besuch unseres Ingenieurs.

ELECTRONA

Electrona SA
Accumulatorenfabrik – 2017 Boudry.
Tel. 038/44 21 21 – Telex 952 896 ACCU CH.



Kostengünstige Mineralwollplatten von 30 – 100 mm Stärke, mit weiss beschichteter Unterseite für die einfache und schnelle Nachisolierung von Kellerdecken.

Vorteile der Keller-Isolierelemente:

- saubere, winkeltreue Montageelemente
- Isolation indiv. nach Erfordernis 30 – 100 mm
- eingebaute Dampfbremse auf Wunsch
- Grosse Formate - geringe Montagekosten
- einfache Montage mit Spezialkleber, Patentdübel oder Abhängeprofilen

Coupon Keller-Isolierelemente

Senden Sie uns Ihre technischen Informationen/Muster

Firma

Sachbearbeiter

PLZ/Ort

Telefon

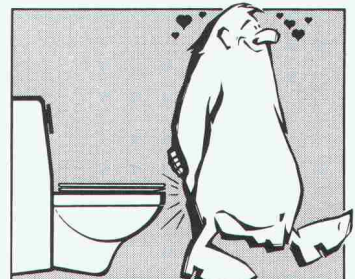
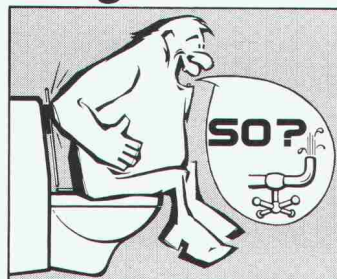
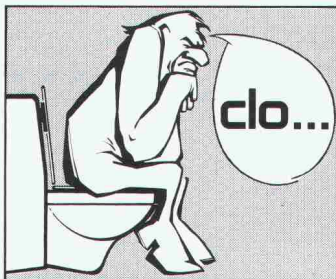
WE SPAN

Hersteller:
Wespanwerk Wenger AG
8574 Lengwil
Telefon 072 75 13 13

Vertretung Kt. ZH: Schlumpf AG
Isoliermaterialien + Sperrholz
8606 Nänikon
Telefon 01 941 11 40

100'000 Frauen und Männer* wollen ihren Closomat nicht mehr missen. (Fragen Sie mal einen Benützer!)

* 40 000 Haushalte mit ø 2,5 Personen



Vorsichtshalber einplanen.

Lassen Sie sich von uns informieren. Verlangen Sie unseren Prospekt.

Hans Maurer Closomat AG
Rietholzstrasse 4, 8125 Zollikerberg
Telefon 01/391 60 18

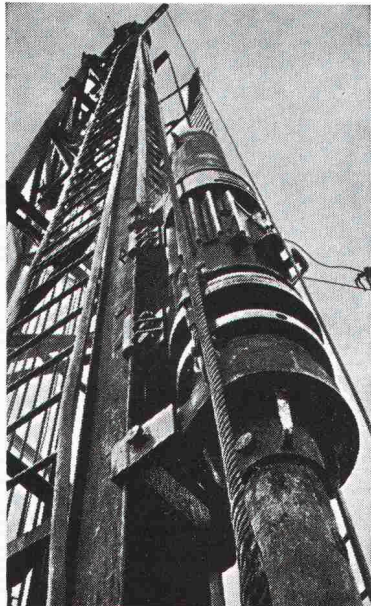
Stahlrohrgerüste von Robert Aebi

Brückenlehrgerüste • Spriessgerüste • Passarellen • Notdächer • Baugespanntürme • Fassadengerüste • Stützgerüste • Innengerüste usw.

Projektierung • Montage • Vermietung • Verkauf

Robert Aebi AG

Abteilung Gerüstbau
8105 Regensdorf, Tel. 01/840 25 50
Landquart 081/51 25 42 • Bern 031/44 84 57
Genf 022/42 73 30 • Arbedo 092/29 17 61



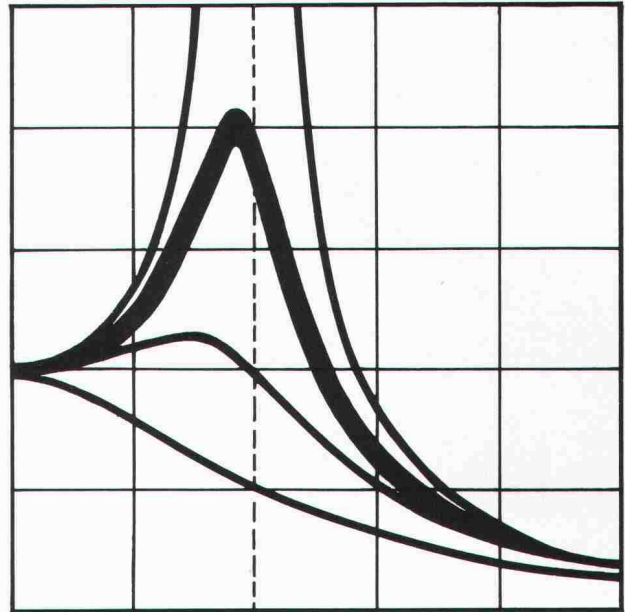
Pfahlfundationen

- Bohrpfähle 125 + 150 cm ϕ
- Ortsbetonpfähle «DELTA»
- Fertigbetonpfähle
- Holzpfähle
- Presspfähle
- Wasserbauarbeiten
- Spundwände

EGGSTEIN AG LUZERN
Industriestrasse 16 Telefon 041 - 44 66 04

EIDGENÖSSISCHE TECHNISCHE HOCHSCHULE

SYMPOSIUM ÜBER ANGEWANDTE MECHANIK IN INDUSTRIE UND HOCHSCHULE



Autoren: A. Speiser, H. Wyssmann, E. Anderheggen, J.P. Wolf, G. Schweitzer, J. Carlsson, J. Peters, R. Snoeys, L. Van den Noortgaate, J.C. Nagtegaal, D.F. Fischer, F.G. Rammerstorfer, M. Del Pedro, N. Xenophonidis, A. Elfing, G. Anderson, G. Delfontaine, J.-C. Mévillote, M. Sahir, U. Stüssi

Die Beitragsreihe aus dem Schweizer Ingenieur und Architekt ist jetzt auch als Sonderdruck erhältlich.
Preis: Fr. 20.-.

Zu beziehen bei:

Verlags AG der akademischen technischen Vereine
Postfach 630 8021 Zürich Tel. 01/201 55 36



Senden Sie mir bitte

_____ Exemplare des Sonderdruckes:

**«Symposium über angewandte Mechanik
in Industrie und Hochschule»**

(Preis: Fr. 20.-)

Name: _____

Vorname: _____

Strasse: _____

Plz/Ort: _____

Datum: _____

Unterschrift: _____

VERBIA

Laufend auf dem
dichtesten Stand der
Technik:
mit **VEROPLAN®** und
BIKUTOP®

S&W

Die neuen WISDA-Richtlinien sind da!

Flachdachabdichtungen mit Bitumenbahnen

Richtlinien für Planung und Ausführung
Eine Wegleitung zu sicheren Flachdachabdichtungen für
Architekten, Bauphysiker und Abdichtungsunternehmer.

Preis: Fr. 42.-

Bestellcoupon SIA

Ex. auf Rechnung

Firma _____

Name/Vorname _____

Strasse _____

PLZ/Ort _____

Einsenden an: WISDA, Postfach, 4601 Olten

S&W



repxit ... immer eine Länge voraus

fugenlose Bodenbeläge auf Epoxidharzbasis

für: alle industriellen Bauten – Zivilschutzanlagen – Garagen – Labors
– Garderoben – Schulhäuser – öffentliche Bauten usw.

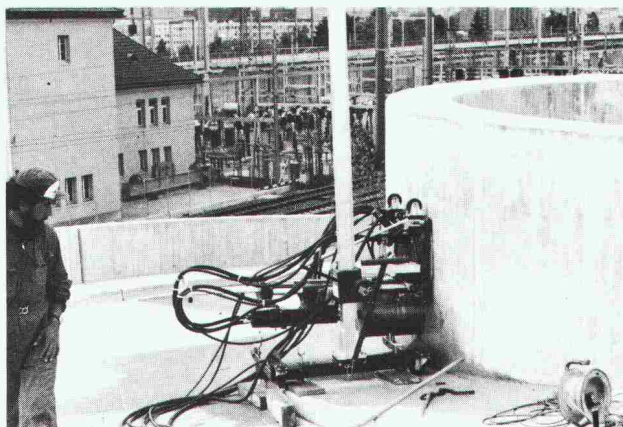
- Mörtelbeläge – Giessbeläge – Versiegelungen – Imprägnierungen auf Unterlagen aus:
- Beton – Steinholz – Asphalt
- Neubauten – Umbauten – Renovationen

REPOXIT AG

Pflanzschulstrasse 28 8403 Winterthur Telefon 052 - 29 79 05

Kuster Bohrunternehmung AG

Gubelstr. 41 Tel. 01/311 66 33 8050 Zürich



Diamant-Betonbohrungen
Trockenbohrungen
Betonfräsen bis 55 cm Tiefe
Betonpressen bis 1500 t
Fugenfräsarbeiten
Abbruch von Beton

FRISBA

... pfeift auf
den härtesten
Winter!

Die Fertiggarage mit dem
frost- und fausalzbeständigen
Betonboden - dank
Vakuum-Beton

FRISBA AG
Fertigaragen
6275 Ballwil LU
Telefon 041 - 89 16 66

Bitte dokumentieren Sie mich

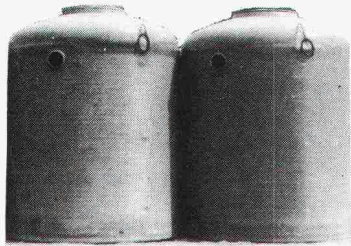
gratis und unverbindlich über die wintersicheren FRISBA Fertiggaragen SIA 18

freistehend Untertur

Vorname/Name _____
Strasse/Nr. _____
PLZ/Ort _____
Tel. _____

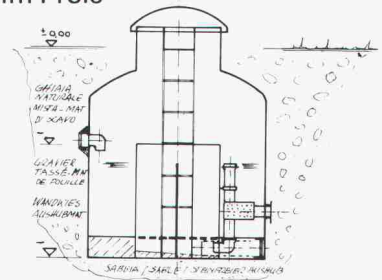
Behälter aus GFK (glasfaserverstärktem Kunststoff)

- sind leicht, robust, dicht, unempfindlich gegen aggressive Medien, günstig im Preis
- vollständig vorgefertigt, zum Verlegen im Erdreich ohne Beton



Für Trinkwasser:
Schächte, Brunnenstuben,
Reservoirs bis etwa 150 m³

Für Abwasser:
Klärgruben, Abwasserfaulräume,
Abortgruben, Fettabscheider, Klein-
kläranlagen mech. biol. bis etwa 500 EGW



G. Müller-Riva, 6514 Sementina, Tel. 092 / 27 10 94

Durchstossungen

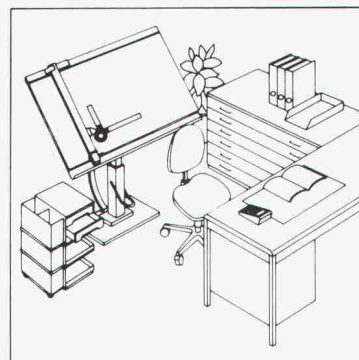
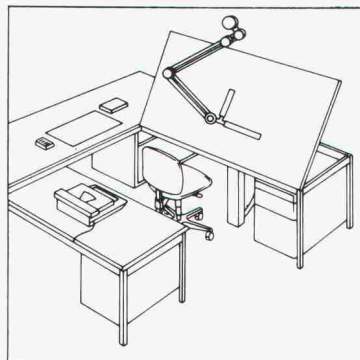
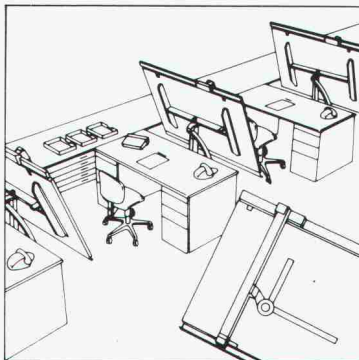
Hydr. Durchstoss- verfahren \varnothing 100-350 cm	Stahlrohrrammung \varnothing 10-80 cm
Stahl- oder Eternit- rohrbohrung \varnothing 30-100 cm	Bodenverdrängungs- Rakete \varnothing 4-17 cm



BLESS

Technische
Beratung/Bau-
ausführung:
Neugutstr. 52, 8600 Dübendorf

Bauunternehmung AG Tel. 01/8210085
Zürich - Dübendorf - Aarau - Chur - Grenchen - St. Gallen



RWD

Schweizer Qualitäts-
Zeichentechnik

**Führende Zeichentechnik
verlangt zeitgemässe
Zeichentechnik-Lösungen.**



Senden Sie mir deshalb **gratis** die umfassende Dokumentation
über RWD Zeichentechnik-Arbeitsplätze.

17/1
Adresse

Coupon einsenden an: Reppisch-Werke AG, 8953 Dietikon, Tel. 01-740 68 22

Stellen- und Gelegenheits-Anzeigen

Tarif

Stellenangebote und Ausschreibungen			Ermässigter Preis für Stellengesuche		
1/1-Seite	185×260 mm	Fr. 1350.—	1/6-Seite	90×84 mm	1/12-Seite 90×40 mm Fr. 125.—
1/2-Seite	90×260 mm			185×40 mm	Fr. 275.—
	185×128 mm	Fr. 710.—	1/8-Seite	90×62 mm	1/16-Seite 90×29 mm Fr. 93.—
1/3-Seite	90×172 mm	Fr. 485.—		185×29 mm	Fr. 215.—
1/4-Seite	90×128 mm		1/12-Seite	90×40 mm	Fr. 150.—
	185×62 mm	Fr. 375.—			1/24-Seite 90×21 mm Fr. 65.—

Chiffregebühr Fr. 6.—, Ausland Fr. 8.—

Für Stellengesuche wird Vorauszahlung verlangt.

Anzeigenschluss: Mittwoch der Vorwoche, 10 Uhr

IVA AG für internationale Werbung, 8032 Zürich
Mühlebachstrasse 43, Tel. 01 / 251 24 50, PC 80-32735

Filiale:

1004 Lausanne, Pré-du-Marché 23
Tel. 021 / 37 72 72

00-b

Stellenangebote

Städtischer Architekturbüro sucht einen initiativen, jüngeren

Architekten

mit Erfahrung in Entwurf und Ausführung. Unsere breite Aufgabenpalette vom Wohnungs- über Geschäftshaus bis zum Industriebau bietet Ihnen abwechslungsreiche Entfaltungsmöglichkeiten.

Bitte richten Sie Ihre Bewerbung unter Chiffre SIA 772 an IVA AG, Postfach, 8032 Zürich.

Wir sind ein mittelgrosses Ingenieurbüro im Raume St. Gallen und suchen einen initiativen

Bauingenieur ETH/HTL

für die Bearbeitung von Aufgaben im Hoch-, Tief- und Brückenbau.

Dauerstelle, Eintritt nach Vereinbarung.

Gerne erwarten wir Ihre Bewerbung unter Chiffre SIA 770 an IVA AG, Postfach, 8032 Zürich.



Das Institut für Baustatik und Konstruktion an der ETH Hönggerberg sucht auf 1. März 1984 oder nach Vereinbarung einen

adm. Institutsleiter

Die vielseitige Tätigkeit umfasst die Leitung des Institutes in organisatorischer und administrativer Hinsicht, die Betreuung der personellen, finanziellen und betrieblichen Belange des Institutes, die Mitwirkung bei der Organisation von Veranstaltungen, Tagungen, Fortbildungskursen usw. sowie allenfalls die Mitarbeit an Forschungsprojekten und in Normenkommissionen.

Anforderungen: Initiative und einsatzfreudige Persönlichkeit mit Hochschuldiplom als Bauingenieur, Berufserfahrung auf dem Gebiet des konstruktiven Ingenieurbaus, eventuell Erfahrungen in der Bearbeitung von Forschungsprojekten, guten Kenntnissen der englischen und französischen Sprache.

Bewerbungen mit Handschriftprobe und den üblichen Beilagen sind dem Vorsteher des Institutes für Baustatik und Konstruktion, Herrn Prof. Dr. H. Bachmann, ETH Hönggerberg, 8093 Zürich, einzureichen. Auskünfte erteilt Telefon 01 / 377 31 58.



An der ETH Zürich ist eine

Professur für Maschinenkonstruktion

zu besetzen.

Aufgabe des neuen Professors wird Unterricht und Forschung auf dem Gebiete der Maschinenkonstruktion sein, wobei z.B. Konstruktionsmethodik, Computereinsatz und Werkstoffanwendungen an konkreten Beispielen und in Zusammenarbeit mit der Industrie gezeigt werden sollen.

Der Bewerber wird sich über ein abgeschlossenes Hochschulstudium, eine mehrjährige erfolgreiche Praxis und über die Befähigung zur Durchführung und Leitung anspruchsvoller Forschungs- und Entwicklungsarbeiten ausweisen können. Vorausgesetzt werden die Bereitschaft zum Hochschulunterricht auf allen Stufen und der Wille zur Zusammenarbeit mit Kollegen innerhalb und ausserhalb der Hochschule.

Bewerbungen mit Lebenslauf und Publikationsverzeichnis sind bis zum 31. Dezember 1983 zu richten an den Präsidenten der ETH Zürich, Prof. Dr. H. Ursprung, ETH-Zentrum, 8092 Zürich.

STADTPLANUNGSAMT BERN

Wir suchen auf den 1.3.1984 oder nach Übereinkunft einen neuen Kollegen oder eine Kollegin mit Projekterfahrung, mit Freude an der Teamarbeit, neue Ideen zu entwickeln und – nicht zuletzt – mit der Begabung, unsere gemeinsam gefundenen Lösungen in planerisch-politische Strategien umzusetzen:

einen **Planer-Architekten**

Seine Erfahrung sollte im Bereich der Raum- und Stadtplanung, der Planungsmethodik und des kantonalen Planungsrechtes liegen.

Unsere Arbeitsweise ist eine vielseitige Kombination von kreativem Denken, planerisch-politischer Strategieentwicklung und von fachlicher Seriösität.

Wenn Sie glauben, dazu einen Beitrag leisten zu können, dann sollten Sie Ihre Bewerbung mit den üblichen Unterlagen und einer Handschriftprobe richten an *Dr.-Ing. Jürg Sulzer, Stadtplaner, Schwarztorstrasse 9, 3007 Bern* (Tel. 64 65 09).

Spezialfirma für Vorspanntechnik – Tiefbau – Hochbau – Spezialgebiete

sucht

Bauingenieur ETH/HTL

- **Baustellenführung**
- **Technische Spezialaufgaben**
- **Offertwesen und Kalkulation**
- **Kundenberatung**

Idealalter: 28– bis 35jährig.

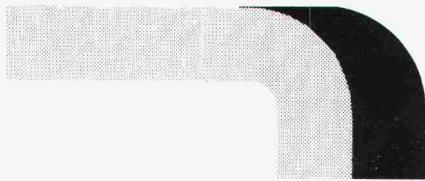
Eintritt: sofort oder nach Übereinkunft.

Standort: Zürcher Oberland.

Initiativer Mitarbeiter – zuverlässig und selbstständig – findet vielseitige, ausbaufähige Tätigkeit. Als leistungsstarkes, dynamisches Team arbeiten wir eng mit weltbekannter Spezialunternehmung zusammen. Bitte senden Sie Ihre Bewerbung mit den üblichen Unterlagen an:

SpannStahl AG

8340 Hinwil ZH Telefon 01 937 10 20



Das Marktgewissen für die Produkte-Entwicklung oder das technische Gewissen für den Verkauf

Die Produkte-Ingenieure unserer Technischen Abteilung stehen zwischen der F+E und dem Verkauf, sollen aber mit beiden Seiten eng zusammenarbeiten. Sie betreuen ihr Sortiment und ihre Produkte, begleiten neue oder modifizierte Produkte – teilweise federführend – von der Idee bis zur Markteinführung, schulen und beraten Verkauf und Kunden in technischer Hinsicht, beobachten die für sie relevanten Marktfelder, führen die ihnen unterstellten Anwendungsinstruktoren.

Ein langjähriger Mitarbeiter zieht sich aus dem Erwerbsleben zurück, so dass wir einen erfahrenen, initiativen und durchsetzungsfähigen, etwa 32–40 Jahre alten

Bauingenieur ETH (evtl. HTL) als Produkte-Ingenieur für Fertigmörtel

in unser Team aufnehmen möchten. Fundierte betontechnische Kenntnisse und Interesse an der spezialisierten Technik des Fachgebietes, aber auch Augen und Ohren für die Erfordernisse des Marktes, Verhandlungsgeschick und gute mündliche Englischkenntnisse sind wichtige Punkte im Idealprofil.

Wenn Sie diese Anforderungen erfüllen, erwarten wir gerne Ihre vollständige Bewerbung mit Foto an unseren Personalchef, Herrn R. Nabulon.

Sika AG, Tüffenwies 16–22, Postfach, 8048 Zürich,
Telefon 01 / 62 40 40



Ein Schweizer Unternehmen – weltweit führend in der Bauchemie

Im Rahmen unserer Tätigkeit auf dem Gebiet der Bautechnologie befassen wir uns mit bauphysikalischen und baukonstruktiven Problemen, wärmetechnischen Gebäudesanierungen, Bauschadenanalysen usw.

Zur Ergänzung unseres Teams suchen wir auf Anfang 1984 oder nach Vereinbarung einen initiativen, an selbständiges Arbeiten gewöhnten, jüngeren

Architekten oder Ingenieur HTL

der bereits Kenntnisse und Erfahrung auf unserem Spezialgebiet besitzt oder Interesse und Bereitschaft hat, sich einzuarbeiten, sowie einen

Hochbauzeichner

für die Erstellung von Konstruktionsskizzen, Berechnungen mit Kleincomputer, Mithilfe bei Messungen und anderem.

Gerne erwarten wir Ihre schriftliche Bewerbung mit den üblichen Unterlagen.

Dr. AMREIN + MARTINELLI + MENTI AG

Bauphysik und Bautechnologie

Bruchstrasse 77, 6003 Luzern, Telefon 041 / 22 27 61

Zur Mitarbeit am Bauprojekt und an der Ausführungsplanung für eine grössere Wohnüberbauung suchen wir einen

Architekten HTL

mit ausgewiesener Erfahrung im zeitgemässen Wohnungsbau. Bewerbern, die aufgrund ihrer Vorkenntnisse in der Lage sind, in einem Team selbständige Arbeit zu leisten, schildern wir gerne in einem persönlichen Gespräch die Aufgaben und weiteren Anstellungsbedingungen. Eintritt ist ab sofort oder später möglich.

Stücheli Huggenberger Stücheli Architekten AG
Genferstrasse 6, 8002 Zürich, Tel. 01/201 22 66

Wir suchen einen jüngeren, qualifizierten

dipl. Bauingenieur ETH

für die Bearbeitung von vielseitigen und interessanten Aufgaben im konstruktiven Ingenieurbau. Sie sollten über einige Jahre Erfahrung auf diesem Gebiet verfügen.

Sie finden bei uns ein angenehmes Arbeitsklima und fortschrittliche Anstellungsbedingungen.

Wenn Sie Selbständigkeit schätzen und Verantwortung übernehmen möchten, erwarten wir gerne Ihre Bewerbung mit den üblichen Unterlagen.

BASLER & HOFMANN, Ingenieure und Planer AG
Forchstrasse 395, 8029 Zürich

Unsere Abteilung Brückenbau sucht zur Lösung von Aufgaben mit Schwergewicht bei der Sanierung bestehender Bauwerke, Projektierung und Bauleitung einen

Bauingenieur HTL

mit drei bis fünf Jahren Erfahrung in der Statik, Praxis als Bauleiter von Baustellen im Brückenbau und mit guten Fähigkeiten als Konstrukteur.

Eintritt: Anfang nächsten Jahres oder nach Vereinbarung.

Wenn Sie an anspruchsvollen Aufgaben in einem kleinen Team mit angenehmem Arbeitsklima interessiert sind, senden Sie bitte Ihre kompletten Bewerbungsunterlagen unter Chiffre 726 an IVA AG, Postfach, 8032 Zürich.

Wir informieren Sie gerne über alle weiteren Einzelheiten.

Wir suchen einen jüngeren, sehr gut qualifizierten

dipl. Bauingenieur ETH

mit einigen Jahren praktischer Erfahrung im konstruktiven Ingenieurbau für die selbständige Bearbeitung und Projektleitung anspruchsvoller Bauvorhaben.

Wir bearbeiten in unserem mittelgrossen Ingenieurteam interessante Projekte des Hoch- und Brückenbaues im In- und Ausland, haben fortschrittliche Arbeitsbedingungen und ein angenehmes Arbeitsklima in unserem kleinen Bürohaus am Rande der City von Zürich.

Gerne erwarten wir Ihre schriftliche Bewerbung unter Chiffre SIA 764 an IVA AG, Postfach, 8032 Zürich.

Als Ergänzung für unser kleines Team suchen wir eine(n)

Hochbauzeichner(in)

für selbständiges Bearbeiten von Projekt- und Ausführungsplänen.

Eintritt per 1. Januar 1984 oder nach Vereinbarung.

R. A. + J. Herter, dipl. Architekt ETH/SIA
Hönggerstrasse 118, 8037 Zürich, Telefon 01 / 44 76 76

Wir suchen in kleines **Ingenieurbüro in Aarau** auf 1. April 1984

jüngeren Bauingenieur

mit Berufspraxis für die selbständige Bearbeitung interessanter Projekte im Hoch- und Tiefbau.

Gerne erwarten wir Ihre schriftliche Bewerbung unter Chiffre 75-4619 Assa, Schweizer Annoncen AG, 5001 Aarau.

Stellengesuche

Junger Ingenieur STS (Lugano), 1983 diplomiert, 22 Jahre,

sucht erste Anstellung

in Ingenieurbüro oder Baufirma in der Deutschen Schweiz für Büropraxis, eventuell auf Baustellen.

Schreiben an Chiffre L 24-535988 Publicitas, 6901 Lugano.

Bauleiter mit Erfahrung

in Projekt, KV, Detailbearbeitung, Submission, Bauleitung und Abrechnung sowie Zeichnerarbeiten von **Abwasserreinigungs- und Wasserversorgungsanlagen** sowie im allg. Tief- und Stahlbetonbau sucht Stelle im Raume Zürich, Aargau.

Offerten unter Chiffre SIA 756 an IVA AG, Postfach, 8032 Zürich.

Bauingenieur ETHZ

35 J., Sprachen: F/D/E/Sp/Port. Ausländerfahrung: Europa, Südamerika, Mittlerer Osten. Bauleitung und Ausführungsstudien im Spezialtiefbau, Dammbau, Tunnelbau, Hochbau sucht herausfordernde Tätigkeit im Ausland, evtl. in der Schweiz für Auslandsaufträge.

Offerten unter Chiffre SIA 769 an IVA AG, Postfach, 8032 Zürich.

ARTIKEL 26:

Die Sprengstoffverordnung Art. 26 sagt, dass für «Sprengarbeiten mit erhöhtem Risiko» nicht nur Ausweis C, sondern auch das Projekt von einem ausgewiesenen Fachmann

erforderlich ist. Wir haben beides. Wir empfehlen uns mit freundlichen Grüßen: KIBAG Sprengtechnik, 8038 Zürich, Mythenquai 383, Tel. 01/482 12 40

KIBAG

SPRENGTECHNIK

Bauingenieur ETH

47, mit langjähriger Erfahrung in Abwasserreinigung, Kanalisation und allgemeinem Tiefbau, sucht interessante Stelle in Ingenieurbüro oder Verwaltung. Bevorzugte Region Zürich-Zentralschweiz.

Offerten unter Chiffre SIA 775 an IVA AG, Postfach, 8032 Zürich.

Erfahrener Bausekretär

sucht neues Tätigkeitsgebiet bei einer BU oder Liegenschaftsverwaltung.

Offerten unter Chiffre SIA 771 an IVA AG, Postfach, 8032 Zürich.

Diverses

Per sofort oder nach Vereinbarung vermieten wir in unserer Liegenschaft Nidaugasse 8 (zentrale Lage)

114 m² Büroräume, 4. OG

individuell aufteilbar

Auskunft erteilt:

Arthur Frey AG, Immobilienverwaltung,
4612 Wangen bei Olten, Telefon 062 / 34 31 31 (intern 268)

Infolge Terminverschiebungen kann

Bauunternehmung sofort günstig Arbeiten ausführen.

Telefon 01 / 202 72 63

Dipl. Architekt ETH

mit grosser Projektierungs- und Wettbewerbserfahrung – über 20 Preise (zweimal 1. Plätze mit Weiterbearbeitung im letzten halben Jahr) – übernimmt freie Mitarbeit.

Kontakte erbeten unter Chiffre SIA 737 an IVA AG, Postfach, 8032 Zürich.

Architekt ETH/SIA

mit grosser Entwurfs-, Wettbewerbs- und Projektierungserfahrung, guter Darsteller, ist in der Lage, als freier Mitarbeiter Architekten kurzfristig und speditiv zu unterstützen.

Offerten unter Chiffre SIA 773 an IVA AG, Postfach, 8032 Zürich.

Projektwettbewerb

Neubauten der Kantonspolizei mit Kantonalfängnis und Verhorrichteramt in Frauenfeld

Ausstellung der Projekte

Pläne und Modelle des Projektwettbewerbes werden öffentlich ausgestellt in der Turnhalle beim Kantonsschulkonvikt in Frauenfeld.

Öffnungszeiten:

Donnerstag/Freitag, 22./23. Dezember	9.00–21.00 Uhr
Samstag, 24. Dezember	9.00–16.00 Uhr
Stephanstag, 26. Dezember	10.00–18.00 Uhr
Dienstag bis Freitag, 27. bis 30. Dez.	9.00–21.00 Uhr
Samstag, 31. Dezember	9.00–16.00 Uhr
Sonntag/Montag, 1./2. Januar 1984	10.00–18.00 Uhr



Baustatikprogramme auf Commodore und Sirius

Durchlaufträger, ebene und räumliche Stab- und Fachwerke, elast. geb. Balken, Trägerrost, Finite-Element-Platten usw.

Wulf Seele, Ing. SIA, Flurstr. 44, 2544 Bettlach, 065 / 55 21 43

13/08-g

**Wer inseriert,
wird nicht vergessen!**

BETONELEMENTE

Zürcher Ziegeleien
Tel. 01-468 2111

J. Schmidheiny + Co. AG
Tel. 071-22 32 62

Baustoffe AG Chur
Tel. 081-24 46 46

SUCOFLEX-PVC- DACHBAHNEN

Gesicherte Garantieleistungen, denn unsere Produkte sind seit Jahren erfolgreich im Einsatz, wie z. B.:

Eishalle Davos, EPF Lausanne, Verbandsmolkerei Bern etc.

Produkte von Huber + Suhner, dem Werkstoffspezialisten.

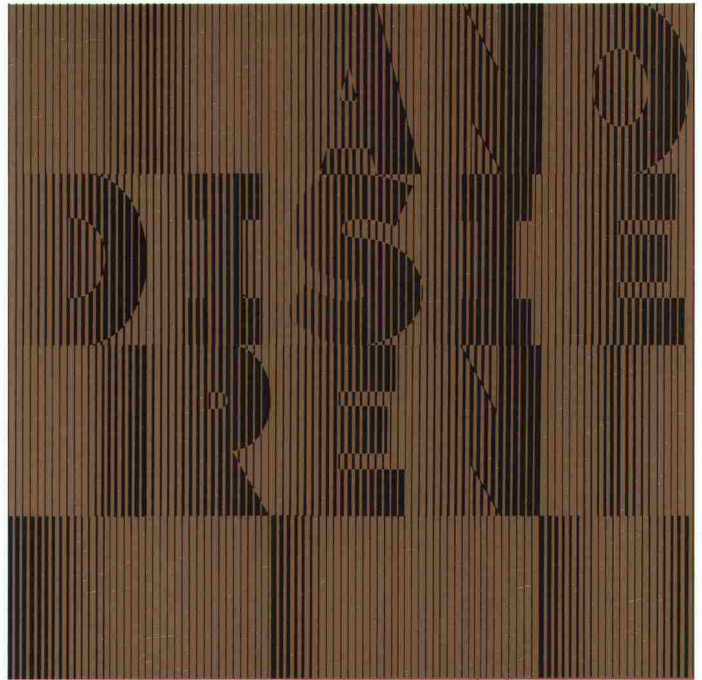


HUBER+SUHNER AG

Beratung und Verkauf von Dichtsystemen

8330 Pfäffikon/ZH
Telefon 01 - 950 40 20

PS. VIDIFLEX und DILATEC sind weitere, eigenentwickelte, fabrizierte und bewährte Dichtsysteme für die Bauindustrie.



anodisieren

von Aluminiumbauteilen heisst

dekorativ bauen

dauerhaft schützen

Weitere Informationen über Anodisieren erhalten Sie beim Sekretariat des VSA - Verein Schweizerischer Anodisierbetriebe c/o Fides Treuhandgesellschaft, Bleicherweg 33, Postfach 656, 8027 Zürich; Telefon 01 202 78 40

Sicherheit



Signalisation
Absperrmaterial
Baustellenlampen

sicher isch sicher



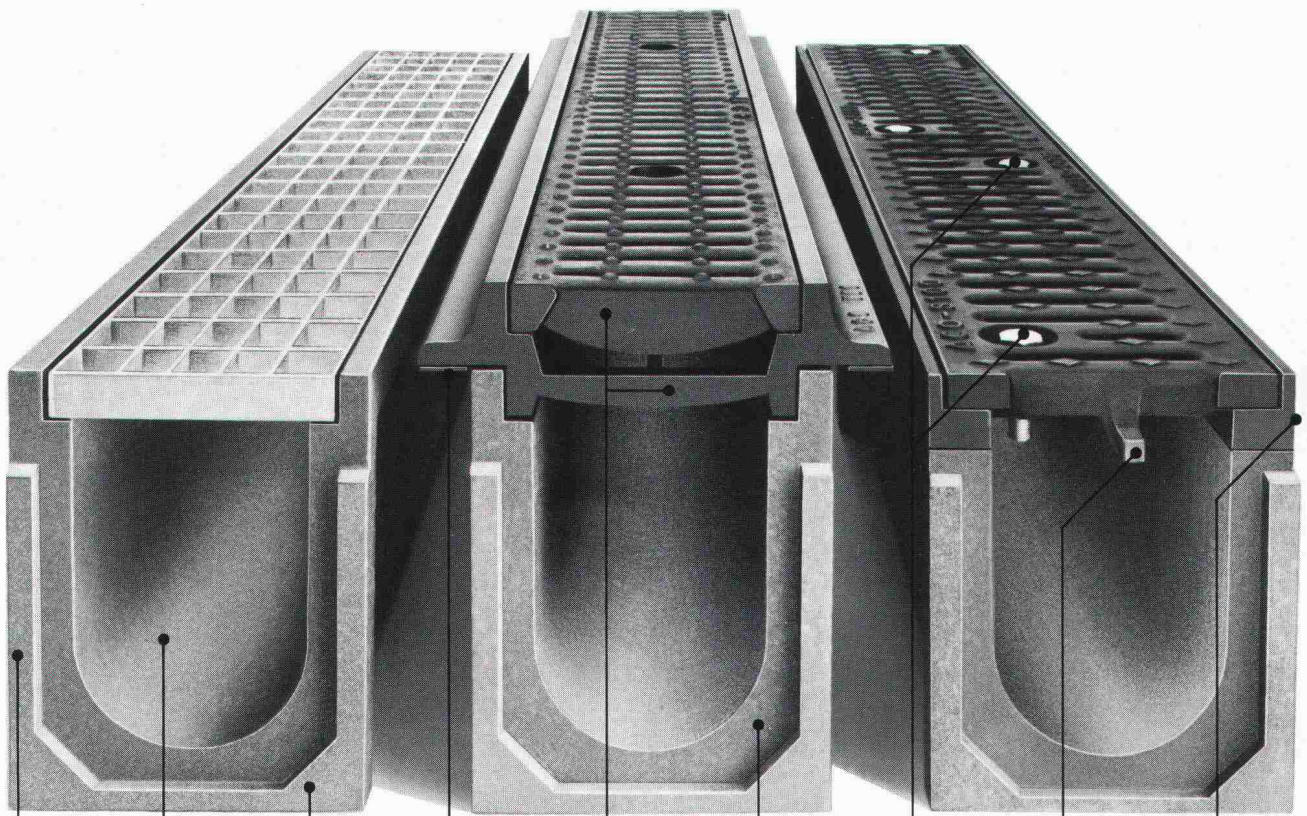
Adolf Locher AG

Stahlhandel Bauwerkzeuge
8107 Buchs/ZH Tel. 01 844 00 66
9450 Altstätten/SG Tel. 071 75 25 25
7000 Chur Tel. 081 24 54 54



Hauser AG Eisen

9001 St. Gallen Tel. 071 22 88 75
8401 Winterthur Tel. 052 23 14 31
8808 Pfäffikon/SZ Tel. 055 48 43 43
8280 Kreuzlingen Tel. 072 72 77 07



Die bekannte «normale» ACO Drain-Rinne, hier mit Gitterrost.

Die Rinnenkörper aller ACO-Rinnen sind aus hochwertigem Polyesterbeton.

Die glatte Rinnenoberfläche ermöglicht hydraulisch vorteilhaften Wasserabfluss.

Massgenaue Vorfabrikation; Schweizer-Qualität – typisch für alle ACO Drain Rinnen.

Die ACO Drain-Rinne für den 2-Phasen-Einbau.

Lastverteilung auf Betonbankett – zur Entlastung der Rinne. Neoprenelager für einwandfreie Auflagerung.

Gleicher Rost wie beim Einbau der ersten Phase, sodass kein Umtausch nötig ist. Querstrebe kann weggeschlagen werden.

Auch für den 2-Phasen-Einbau kann die normale ACO Drain Standard-Rinne verwendet werden.

Die ACO Drain Schwerlastrinne S 100 mit der dreifachen Sicherung.

Diagonalverschraubung durch problemlose Riegelarretierung.

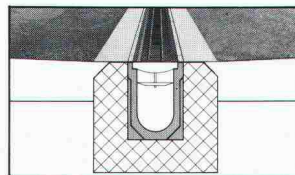
Rost-an-Rost-Sicherung durch ineinandergreifende stirnseitige Zapfen.

Dank gerader Aussenkanten kann unmittelbar anasphaltiert oder anbetont werden.

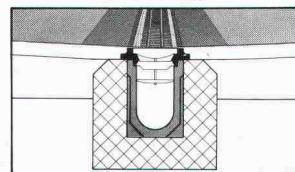
3 von über 100 Möglichkeiten mit ACO Drain das Wasser in die richtige Bahn zu lenken.

Wer heute die vielfältigen Ansprüche und Auflagen für umweltgerechtes Bauen erfüllen will, darf nicht abseits stehen. Abseits von Qualität und Sicherheit.

Diese verlangte Qualität garantiert ACO Drain. Das perfekte Baukasten-System zur Oberflächenentwässerung. Sei es für Industrie- oder Sportanlagen, Garagen und Privatbauten – ACO Drain hat Rinnen für alle Bedürfnisse und Anforderungen. Tatsächlich über 100 Möglichkeiten.



1. Phase Die ACO Drain-Standardrinne wird versetzt und dient bis zum Einbau des bituminösen Deckbelags, als sichere Entwässerung.



2. Phase Das Gussaufsatzelement wird auf den eingebauten Rinnenkörper aufgesetzt. Jetzt kann der Feinbelag eingebaut und bis zur Rinne verdichtet werden.

Zum Beispiel Schwerlastrinnen und 2 Phasen-Einbau. Beides Programme für maximale Beanspruchung. ACO Drain-Spezialrinnen werden überall dort gebraucht, wo die Beanspruchung am höchsten ist. Wo Sicherheit an oberster Stelle steht, und wo fachliche Beratung selbstverständlich ist.



Lieferung durch den Baumaterial-Fachhandel.