

**Zeitschrift:** Schweizer Ingenieur und Architekt  
**Herausgeber:** Verlags-AG der akademischen technischen Vereine  
**Band:** 101 (1983)  
**Heft:** 49

## Vereinsnachrichten

### Nutzungsbedingungen

Die ETH-Bibliothek ist die Anbieterin der digitalisierten Zeitschriften auf E-Periodica. Sie besitzt keine Urheberrechte an den Zeitschriften und ist nicht verantwortlich für deren Inhalte. Die Rechte liegen in der Regel bei den Herausgebern beziehungsweise den externen Rechteinhabern. Das Veröffentlichen von Bildern in Print- und Online-Publikationen sowie auf Social Media-Kanälen oder Webseiten ist nur mit vorheriger Genehmigung der Rechteinhaber erlaubt. [Mehr erfahren](#)

### Conditions d'utilisation

L'ETH Library est le fournisseur des revues numérisées. Elle ne détient aucun droit d'auteur sur les revues et n'est pas responsable de leur contenu. En règle générale, les droits sont détenus par les éditeurs ou les détenteurs de droits externes. La reproduction d'images dans des publications imprimées ou en ligne ainsi que sur des canaux de médias sociaux ou des sites web n'est autorisée qu'avec l'accord préalable des détenteurs des droits. [En savoir plus](#)

### Terms of use

The ETH Library is the provider of the digitised journals. It does not own any copyrights to the journals and is not responsible for their content. The rights usually lie with the publishers or the external rights holders. Publishing images in print and online publications, as well as on social media channels or websites, is only permitted with the prior consent of the rights holders. [Find out more](#)

**Download PDF:** 21.02.2026

**ETH-Bibliothek Zürich, E-Periodica, <https://www.e-periodica.ch>**

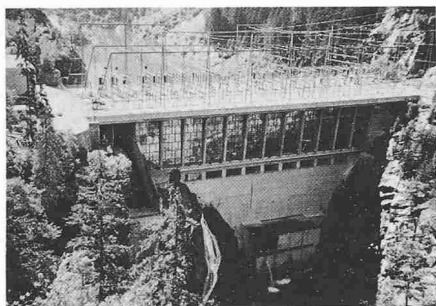


Bild 18. Die Talsperre verschwindet hinter den beiden Anlagenteilen von Zentrale und Schaltanlage: Bärenburg, Graubünden (Motor-Columbus Ing. AG)

## Schlussbetrachtung

Talsperren sind also *Monumentalbauwerke ohne nennenswerte baukünstlerische Gestaltungsfreiheit. Wenn man diesen Zwiespalt abschliessend etwas «philosophisch» betrachtet, so reiht er sich in die Polarität vieler Phänomene unserer Schöpfung ein. Die Nachtigall hat eine herrliche Stimme, jedoch ein gewöhnliches Gefieder, der Pfau ein herrliches Kleid, bringt es aber nicht über ein jämmerliches Krächzen. Das Genie bezahlt seine geistige Überpotenz oft durch physische Mängel, der Einsiedler seine Verklärtheit und Gottesnähe durch Un-*

tätigkeit. Hartes Gestein ist gegen hohen Druck extrem belastbar, bricht aber bereits bei geringer Zugspannung. Man könnte meinen – wenn dies auch ein bisschen weit hergeholt erscheint –, man habe es hier mit einem weiteren Beispiel jenes Gesetzes zu tun, wonach in allen Kreationen das Streben nach Gleichgewicht zum Ausdruck kommt: Überdurchschnittliches durch Mangel auszugleichen, einen Vorteil durch einen Nachteil zu ersetzen.

Adresse des Verfassers: Dr. Harald Kreuzer, 1311 McNair Drive, North Vancouver B.C., Canada V7K 1X4

## SIA-Mitteilungen

### Aktuelles aus dem Normenschaften des SIA

Stand 1. Dezember 1983

#### Ordnungen und allgemeine Bedingungen

Publiziert 1983

A/B Anpassung des Tarifs A und Teilrevision des Tarifs B auf 1. Januar 1983

1024 } Formulare «Werkverträge für Ge-  
1025 } neralunternehmer»

Vor dem Abschluss

- Totalrevision der Ordnungen:
- 102 «Ordnung für Leistungen und Honorare der Architekten»
  - 103 «Ordnung für Leistungen und Honorare der Bauingenieure»
  - 104 «Ordnung für Leistungen und Honorare der Forstingenieure»
  - 108 «Ordnung für Leistungen und Honorare der Maschinen- und Elektroingenieure sowie der Fachingenieure für Gebäudeinstallationen» (Die neuen Texte werden der ausserordentlichen DV vom 28. Januar 1984 vorgelegt)

In Bearbeitung

- 110 «Honorarordnung für Quartier-, Orts- und Regionalplaner» (Revision)

#### Ingenieurnormen

Publiziert 1983

164/7 Holzbau – Leistung und Lieferung (Auszug aus Norm 164, Ausgabe 1981)

177/1 Empfehlung «Bemessung von Mauerwerkswänden unter Druckbeanspruchung» (neu)

In Bearbeitung

- 160 Norm «Belastungsannahmen» (Revision der Ausgabe 1970, Vernehmlassung Herbst 1984)
- 162 Norm «Beton-, Stahlbeton- und Spannbetonbauten» (Revision der Ausgabe 1968, Vernehmlassung Herbst 1984)
- 162/1 Norm «Beton-, Stahlbeton- und Spannbetonbauten/Materialprü-

fung» (Revision und Erweiterung des Teils Materialprüfung der Norm 162, Ausgabe 1968, Vernehmlassung zusammen mit Norm 162, Herbst 1984)

169 Norm «Inbetriebnahme, Überwachung und Unterhalt von Ingenieur-Bauwerken» (Revision eines Teils der Norm 160, Ausgabe 1970, erscheint als Empfehlung 169 im Sommer 1984)

260 «Sicherheit und Gebrauchsfähigkeit von Tragwerken – Weisung des SIA an seine Kommissionen für die Koordination des Normenwerks»

#### Schutznormen

Publiziert 1982/83

180/4 Empfehlung «Energiekennzahl» (neu)

In Bearbeitung

- 180 Empfehlung «Wärmeschutz im Hochbau» (Revision der Ausgabe 1970)
- 180/2 Empfehlung «Sommerlicher Wärmeschutz» (neu)
- 181 Norm «Schallschutzmassnahmen» (Revision der Ausgabe 1976)
- 183 Empfehlung «Brandschutz» (Revision der Ausgabe 1974)

#### Tiefbau

Publiziert 1983

196 Empfehlung «Baulüftung im Untertagbau» (neu)

Vor der Veröffentlichung

- 195 Norm «Pressvortrieb» (neu, erscheint Januar 1984)
- 198/1 Empfehlung «Tunnel- und Stollenbau mit Vollvortriebsmaschinen» (neu, erscheint im Sommer 1984)
- 205 Empfehlung «Verlegung von unterirdischen Leitungen» (Revision 149, Ausgabe 1951, erscheint Januar 1984)

In Bearbeitung

405 Empfehlung «Planwerk für unterirdische Leitungen» (Revision 149, Ausgabe 1951)

#### Rohbau

Publiziert 1983

229 Empfehlung «Baugruben – Ausführung, Leistung und Lieferung» (ersetzt Teile der Norm 119 «Bedingungen und Messvorschriften für die Erd- und Mauerarbeiten» Ausgabe 1947)

#### Hochbau

In Bearbeitung

414/10 Empfehlung «Masstoleranzen» (neu)

Projekt P87 Auf das 150jährige Bestehen des SIA wird eine grössere Anzahl Hochbaunormen nach einem gemeinsamen Konzept revidiert werden.

- Gartenbau (Revision 141)
- Nichttragende, montierbare Fassaden (neu)
- Lichtdurchlässige Bauteile (Revision 131)
- Sonnen- und Wetterschutz (Revision 342)
- Türen und Tore (neu)
- Wärmedämmarbeiten (Revision 148)
- Schreinerarbeiten (Revision 126)
- Metallbauarbeiten (Revision 130)
- Wand- und Deckenverkleidungen (Revision 168)
- Bodenbeläge (Revision 128, 133, 134, neu: Textile Beläge)

#### Abdichtungen

Publiziert 1983

- 280 Norm «Kunststoff-Dichtungsbahnen, Anforderungswerte und Materialprüfung» (Teilrevision der Ausgabe 1977)
- 281 Norm «Polymer-Bitumen-Dichtungsbahnen, Anforderungswerte und Materialprüfung» (neu)

## In Bearbeitung

- 271 Empfehlung «Flachdächer» (Revision der Ausgabe 1976)
- 273 Empfehlung «Gussasphalt im Hochbau» (neu)
- 274 Empfehlung «Abdichtung von Fugen» (neu)
- 284 Norm «Fugen, Materialprüfung» (neu)

## Energie und Installationstechnik

Publiziert 1982/83

- 381/1 Empfehlung «Baustoff-Kennwerte» (neu)
- 381/3 Empfehlung «Heizgradtage der

Schweiz» (neu)

- 384/2 Empfehlung «Wärmeleistungsbedarf» (Revision 380)

## In Bearbeitung

- 370/12 Norm «Fahrtreppen und Fahrsteige» (Revision 106)
- 370/20 Norm «Güteraufzüge, Beladen und Entladen durch Personen» (Revision 106)
- 370/21 Norm «Güteraufzüge, mechanisches Beladen und Entladen» (Revision 106, Vernehmlassung abgeschlossen, Behandlung der Einsprachen)

- 380/1 Empfehlung «Energie im Hochbau» (neu)
- 380/7 Norm «Haustechnik» (Revision 132, 135, 137 und 143)
- 382/1 Empfehlung «Klima- und Lüftungsanlagen – technische Anforderungen» (neu)
- 382/2 Empfehlung «Kühlleistungsbedarf» (neu)

## Weitere Normen

Publiziert 1983

- 400 Empfehlung «Planbearbeitung im Bauwesen» (neu)

## Ermittlung der Soll-Arbeitszeit für das Jahr 1984

Der SIA hat einen Satz von zwölf Formularen für die administrativen Arbeiten in Ingenieur- und Architekturbüros ausgearbeitet. Sie sind im «SIA-Administrativordner» zusammengefasst.

Das Formular C dient der Ermittlung der Soll-Arbeitszeit. Dem nebenstehenden Beispiel liegen verschiedene Annahmen zugrunde, die keine allgemeine Gültigkeit haben, wie die Tagesarbeitszeit von 8,5 Stunden; Feiertage und freie Arbeitstage sind auf die Verhältnisse in der Stadt Zürich zugeschnitten; in der Zeit vom 24. Dezember mittags bis und mit Berchtoldstag und am Auffahrtswochenende wird nicht gearbeitet. Die Kompensationszeit wird über das ganze Jahr verteilt.

Mit dem Formular C ist es jedem Büroinhaber möglich, die Soll-Arbeitszeit den örtlichen Gegebenheiten anzupassen und entsprechend den eigenen Bedürfnissen zu berechnen.

Der vollständige «SIA-Administrativ-Ordner» enthält ausserdem alle Publikationen des SIA für die administrative Tätigkeit von Planungs- und Projektierungsbüros. Die zwölf Formulare dienen folgenden Zwecken:

- A Stundenrapport
- B Regie- und Teilleistungsrapport
- C Soll-Arbeitszeit (wie abgebildet)
- D Arbeitsstatistik
- E Spesenrapport (Maschinenauswertung)
- F Spesenrapport (Handauswertung)
- G Spesensammelrapport (Handauswertung)
- H Auftragskontrolle
- K Ermittlung der Kalkulationsbasis
- L Ermittlung der Gemeinkosten
- M Ermittlung Selbstkosten-Stundensatz je Mitarbeiter
- N Chefzahlen

Die Formulare können auch einzeln bezogen werden.

Einzelpreis je Sorte Fr. –.25  
(SIA-Mitglieder) Fr. –.20

- bei Bezug von 100 Exemplaren und mehr Fr. –.20  
(SIA-Mitglieder) Fr. –.17
- bei Bezug von mindestens 500 Ex. Fr. –.18  
(SIA-Mitglieder) Fr. –.15

Der komplette «SIA-Administrativordner» kostet Fr. 350.– (SIA-Mitglieder Fr. 210.–) und ist beim SIA-Generalsekretariat erhältlich. Tel. 01/201 15 70.

SIA		Selnastrasse 16 Tel. 01/201 15 70 8039 Zürich		1984		Beispiel Kompensation über das ganze Jahr verteilt	
Soll-Arbeitszeit für das Jahr 1984 Temps théorique pour l'année 1984				Normalarbeitszeit: – per Woche: Temps normal de travail – par semaine:		– per Tag: 8,5 – par jour: 8,5	
Monat	Brutto Arbeitszeit	Bezahlte und zu kompensierende Stunden und Feiertage		Kompensation		Soll-Arbeitszeit	
Mois	Temps brut de travail	Jours fériés payés et heures à compenser		Compensation		Heures théoriques	
	Tage Jours	Stunden Heures	Feier- und Freitage Jours fériés	Bezahlte Std. Heures payées	Zu komp. Stunden A compenser	Kompensationsanlass Motif de la compensation	Stunden Heures
Januar Janvier	31 9 22	Brutto Sa/So 187	Mo 2. Berchtoldstag	8,5			3,5 182
Februar Février	29 8 21	178,5					3,5 182
März Mars	31 9 22	187					3 190
April Avril	30 9 21	178,5	Mo 9. Sechseläuten/N Do 19. Gründonnerstag Fr 20. Karfreitag Mo 23. Ostermontag	4,25 1,0 8,5 8,5			1,75 158
Mai Mai	31 8 23	195,5	Di 1. Mai Mi 30. vor Auffahrt Do 31. Auffahrt	8,5 1,0 8,5			3,5 181
Juni Juin	30 9 21	178,5	Fr 1. Juni Mo 11. Pfingstmontag	8,5	8,5		3,5 165
Juli Juillet	31 9 22	187					4 191
August Août	31 8 23	195,5	Mi 1. August	8,5			3 190
September Septembre	30 10 20	170	Mo 10. Knabenschiessen /N	4,25			2,25 168
Oktober Octobre	31 8 23	195,5					3,5 199
November Novembre	30 8 22	187					3 190
Dezember Décembre	31 10 21	178,5	Mo 24. Di 25. Mi 26. Do 27. Fr 28. Mo 31.	4,25 8,5 8,5 8,5 8,5 8,5	4,25		3,75 131,25
Total		2'218,5		91,25	38,25		38,25 2'127,25

10/75