

Zeitschrift: Schweizer Ingenieur und Architekt
Herausgeber: Verlags-AG der akademischen technischen Vereine
Band: 101 (1983)
Heft: 44

Werbung

Nutzungsbedingungen

Die ETH-Bibliothek ist die Anbieterin der digitalisierten Zeitschriften auf E-Periodica. Sie besitzt keine Urheberrechte an den Zeitschriften und ist nicht verantwortlich für deren Inhalte. Die Rechte liegen in der Regel bei den Herausgebern beziehungsweise den externen Rechteinhabern. Das Veröffentlichen von Bildern in Print- und Online-Publikationen sowie auf Social Media-Kanälen oder Webseiten ist nur mit vorheriger Genehmigung der Rechteinhaber erlaubt. [Mehr erfahren](#)

Conditions d'utilisation

L'ETH Library est le fournisseur des revues numérisées. Elle ne détient aucun droit d'auteur sur les revues et n'est pas responsable de leur contenu. En règle générale, les droits sont détenus par les éditeurs ou les détenteurs de droits externes. La reproduction d'images dans des publications imprimées ou en ligne ainsi que sur des canaux de médias sociaux ou des sites web n'est autorisée qu'avec l'accord préalable des détenteurs des droits. [En savoir plus](#)

Terms of use

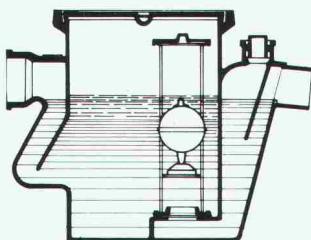
The ETH Library is the provider of the digitised journals. It does not own any copyrights to the journals and is not responsible for their content. The rights usually lie with the publishers or the external rights holders. Publishing images in print and online publications, as well as on social media channels or websites, is only permitted with the prior consent of the rights holders. [Find out more](#)

Download PDF: 09.01.2026

ETH-Bibliothek Zürich, E-Periodica, <https://www.e-periodica.ch>

Öl- und Benzinabscheider

Kleinabscheider 1,5–10 l/s aus Guss und Stahlblech
Grossabscheider 25–400 l/s in Ortsbeton oder
Fertigstahlbeton, mit und ohne selbsttätigem
Schwimmerabschluss, autom. Ölüberlaufrinne,
auch mit Adsorptions-Koaleszenz-Stufe,
Alarmanlagen usw. nach DIN 1999



PASSAVANT-Klein-Benzinabscheider

Benzinabscheider CURATOR aus Guss
mit selbsttätigem Abschluss, DIN 1999

Weitere Produkte aus unserem Programm:
Abdeckung aller Art, Boden- und Dachwasser-
abläufe, Kanalspüler und Schieber,
Rückstauverschlüsse, Auslaufregler,
PASSFA-Messtechnik

Vom VSA empfohlen
Zulassung



Verlangen Sie unsere
ausführlichen Unterlagen.

Werner Maag AG

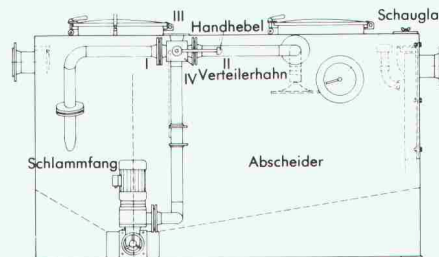
Zeltweg 44

8032 Zürich

Telefon 01 / 251 75 80 / 81
Telex 58 675

Fettabscheider

aus Guss, Stahlblech oder GFK (glasfaser-
verstärkter Kunststoff)
PASSAVANT-Fett- und Kartoffelstärkeabscheider
mit Vollautomatik, nach DIN 4040/41/43



Fettabscheider-Anlage LIPURAT-Standard

Geruchlos arbeitende Anlage aus Stahlblech
mit automatischer Entleerungs- und Spül-
einrichtung.

Adresse:

SIA 30

0575 18.102

Bürobeleuchtung! Wir sorgen für Beleuchtungs- Qualität.

Die ATB hat all das, was es für eine mitarbeiterfreundliche, wirtschaftliche Bürobeleuchtung braucht: viel Erfahrung in der Lichttechnik, die erforderlichen Mittel einer seriösen Beleuchtungsplanung, die Bereitschaft, mit ihren Kunden konstruktiv zusammenzuarbeiten, die Sensibilität für ästhetisch ansprechende Lösungen ... und nicht zuletzt: langlebige, energiesparende Lichtquellen und wartungsfreundliche Leuchten.

Die ATB ist Vertreter des grössten
Lampenherstellers der Welt, der

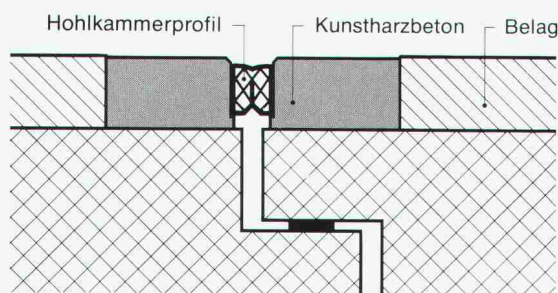
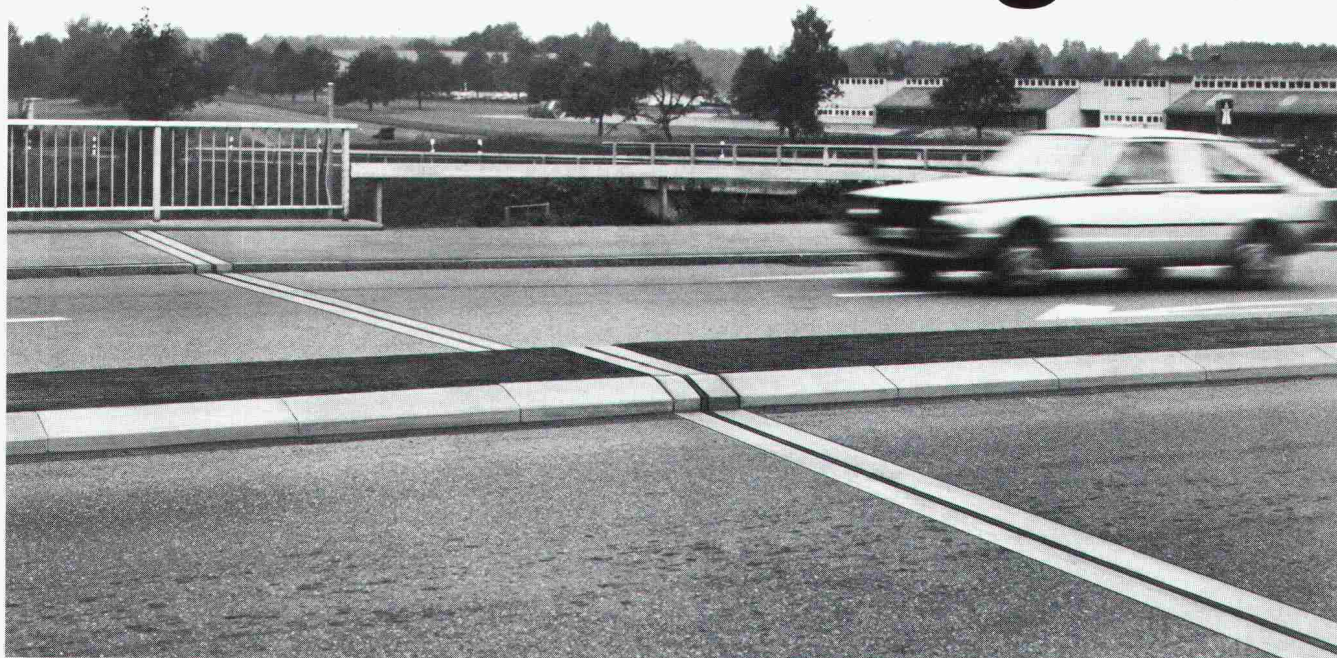
GENERAL  ELECTRIC®

ATB

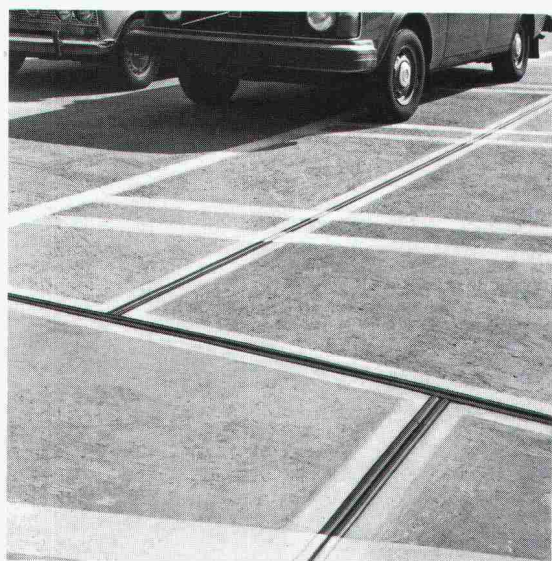
Aktiengesellschaft
für technische
Beleuchtung

Seeburgstrasse 1
8952 Schlieren ZH
Tel. 01/730 77 11

So meistern Sie die kompliziertesten Dilatationsfugen



Normalquerschnitt



700 m' AVENTIT-Fugenübergänge mit Kreuzungen, Winkeln, Aufbordungen und Stützenanschlüssen in einem Parkhaus.

AVENTIT[®] Fugenübergang – das System mit der unerreichten Anpassungsfähigkeit

Aufbordungen, Stützenanschlüsse, Winkel, Kreuzungen und wechselnde Belagsstärken sind keine Hürden für diesen Fugenübergang. Die niedere Bauhöhe und der Wegfall von Aussparungen im Konstruktionsbeton lassen Behinderungen bei der Anordnung von Armierungen oder Vorspannkabeln überhaupt nicht entstehen.

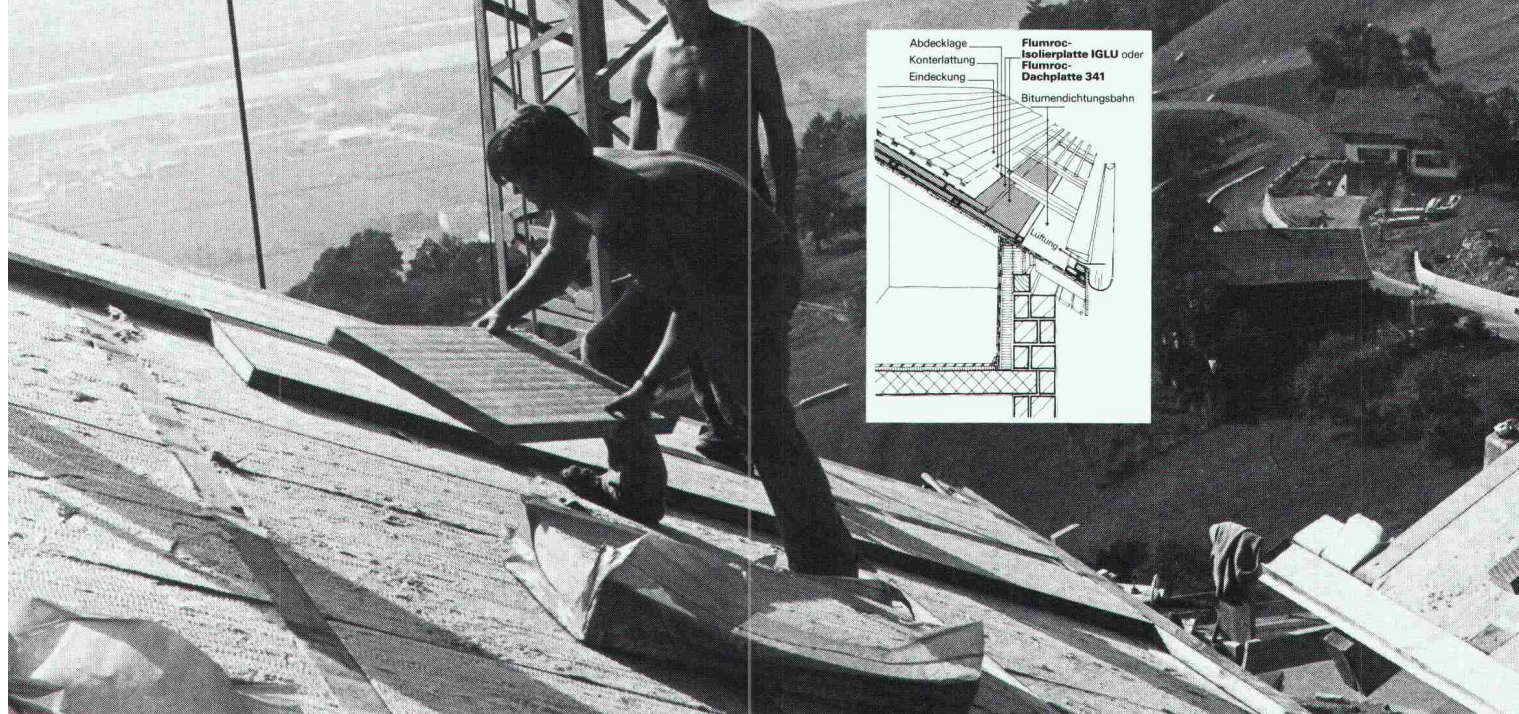
Der AVENTIT-Fugenübergang ist wasserdicht, korrosionsfrei und beständig gegen Streusalze, Treibstoffe und Öle. Diese Eigenschaften verdankt er den an Ort gegossenen, fugenlosen Randbalken aus Kunsthartzbeton. Das kraftschlüssig eingebundene Hohlkammerprofil aus alterungsbeständigem, ermüdungsfreiem Kautschuk sorgt für absolute Wasserdichtigkeit und verhindert Verschmutzungen der Fuge.

Setzen Sie den AVENTIT-Fugenübergang ein, wenn Sie eine Dilatationsfuge schliessen müssen: Sei es für Brücken und Rampen, Parkhäuser oder befahrbare Hochbauten. Speziell bei Sanierungen schätzen Sie die kurze Dauer der Verkehrsbehinderungen, denn die jeweilige Fahrbahn muss höchstens während weniger Stunden gesperrt werden.

Vergessen Sie nicht: Der AVENTIT-Fugenübergang hält auch die kompliziertesten Fugen dicht.

STAHLTON AG 8034 Zürich Riesbachstr. 57 Tel. 01 - 47 64 00
Filialen in Bern / Lausanne / Lugano / St. Gallen

 **StahlTon**



ADVICO 4

Flumroc-Isolierplatten Iglu für die druck- und trittfeste Wärmedämmung über der Schrägdach-Schalung.

Eine Isolierung auf der Dachschalung muss beachtlichen statischen Belastungen widerstehen. Die spezielle Faserausrichtung und -bindung der Flumroc-Isolierplatten Iglu aus Steinwolle erfüllen mit ihrer hohen Festigkeit genau diese Forderung nach tritt- und tragfester Belastbarkeit. Mehr noch: Isolierplatten Iglu bleiben auch bei extremem Temperaturwechsel unter der Dacheindeckung volumen- und formbeständig ohne Wärmebrücken und wirken als hochwirksamer Schutzschild gegen Feuerübertragung.

Was aus Stein ist, bleibt wie Stein. Darum sind Flumroc-Isolierstoffe aus Steinwolle von dauerhafter Resistenz gegen Fäulnis, Chemikalien und beugen Brandgefahren vor. Rund 25 verschiedene Standardprodukte in vielen Dimensionen und Ausführungen ermöglichen die funktionell optimale Isolierung aller Bauteile Innen und aussen, vom Keller bis zum Dach.

Ein Haus ist mehr wert mit einer **FLUM ROC** **Isolierung**
Isolierprodukte aus Steinwolle



Wenden Sie sich für Unterlagen oder einen Rat in Isolierungsfragen an unsere anwendungstechnische Abteilung. Flumroc AG, 8890 Flums, Tel. 085/3 26 46

Tovex[®]

Emulsions- sprengstoff

**Jetzt in patronierter
Form lieferbar!**



An der Spitze
der Technik:
Société Suisse
des Explosifs

**Gamsen-
Brig**

Tel. 028/23 11 81

Verkauf durch



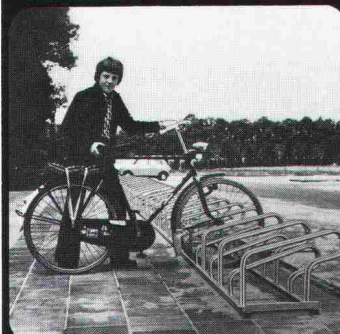
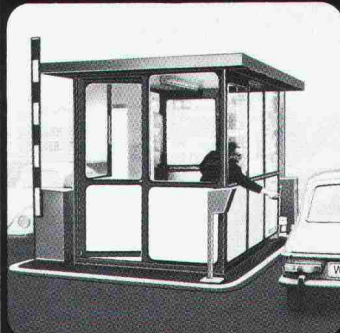
Robert Aebi

Robert Aebi AG
8023 Zürich
Tel. 01/211 09 70

Das große PROGRAMM

direkt vom Hersteller

Mehrzweckhäuser,
Raumeinheiten,
Wartehallen,
Überdachungen,
Fahrradständer,
Schaukästen, Vitrinen.

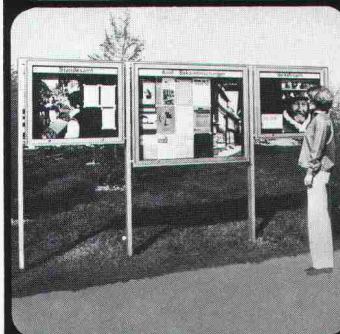


25
Jahre

WEM

**Walter Solbach
Metallbau GmbH**

Industriestr. 20 · 5220 Waldbröl
Tel. 02291/2047 · Teletex (17) 229130
Bitte Katalog und Angebot anfordern!



SUCOFLEX-PVC-DACHBAHNEN

Ein Schweizer Produkt nach SIA-Norm 280, von Fachleuten entwickelt. Denn wir verarbeiten Kunststoffe schon seit mehr als 50 Jahren.

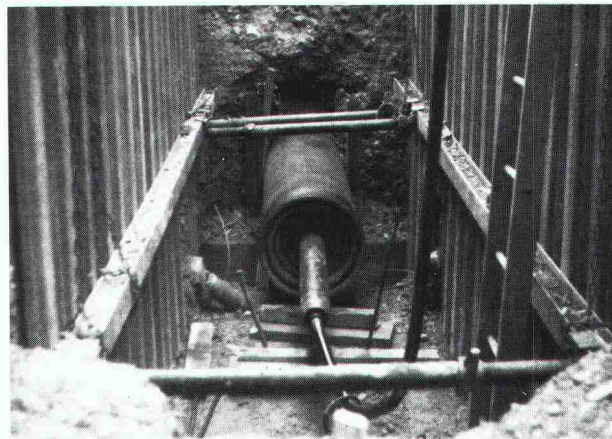


HUBER+SUHRNER AG

Beratung und Verkauf von Dichtsystemen

8330 Pfäffikon/ZH
Telefon 01-950 40 20

PS. VIDIFLEX und DILATEC sind weitere, eigenentwickelte, fabrizierte und bewährte Dichtsysteme für die Bauindustrie.



Beratung — Projektierung — Ausführung von
Horizontalbohrungen
Horizontalstossarbeiten
Stahl- und Eternitrohre bis Ø 1000mm
Grabenfräsarbeiten
Sportplatzentwässerungen
Diamant- und Kernbohrungen
Auswechseln von Gas- und Wasserleitungen
Hausanschlüsse

Trenchag

Horizontalbohrungen

8305 Dietlikon/ZH
Telefon 01/833 22 05

Riedenerstrasse 13



Ein Stück Natur

Granosit/Jurasit-Edelputz von Carlo Bernasconi ist ein echter Naturbursche, hart und widerstandsfähig, trotz er jedem Wetter.

Dieser Edelputz mit seiner grossen Kapillarfähigkeit (die Mauern können atmen, das Wasser wird an die Putzoberfläche geleitet) eignet sich ideal für die harten klimatischen Verhältnisse in der Schweiz.

Dank seinen mineralischen Bindemitteln (Kalk und Zement) und den farbigen, wetterfesten Steinsanden und Steinmehlen hält dieser Edelputz jahrzehntelang. Granosit/Jurasit-Edelputz können

Sie aus einer reichen Palette von leichten bis intensiveren Farben auswählen, auch der Strukturvielfalt sind keine Grenzen gesetzt. Lassen Sie sich vom Fachmann unverbindlich beraten.

Gönnen Sie Ihren Mauern doch ein wenig Natur... Granosit/Jurasit-Edelputz von Carlo Bernasconi.

carlo

CARLO BERNASCONI AG
3018 BERN/BÜMPLIZ 031 56 15 11
4252 BAERSCHWIL 061 89 61 11
1902 EVIONNAZ/VS 026 8 42 47
1083 MEZIERES/VD 021 93 22 01

Coupon

Ich interessiere mich für ein Stück Natur.
Bitte schicken Sie mir weitere Informationen:

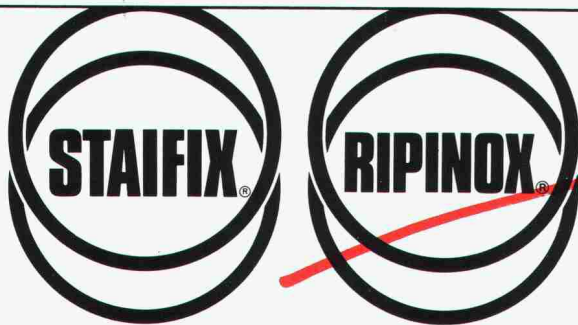
- ☐ den Granosit/Jurasit-Prospekt
☐ Granosit/Jurasit-Muster

Firma: _____

Name: _____

Adresse: _____

SIA



ab sofort!

Ab 1. November 1983 haben wir neu die Generalvertretung für diese beiden bekannten und bewährten Produkte übernommen.

PFLÜGER + PARTNER AG

Korrosionssichere Stähle für das Baugewerbe

Im Kläyhof 4 3052 Zollikofen Tel. 031 57 62 12 Telex 911251 FIX CH

Hochfeste und korrosionssichere Verankerungs- und Anschluss-armierungsstähle



Coupon Wärmeleitelemente

Senden Sie uns Ihre technischen Informationen/Muster

Firma _____
Sachbearbeiter _____
PLZ/Ort _____
Telefon _____

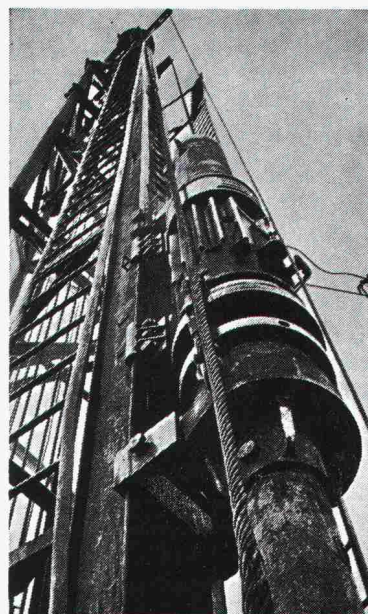
Durch die hohe Wärmeleitfähigkeit finden die WESPAN Wärmeleitelemente Anwendung an Stelle von Leitbeton (Unterlagsboden) und ergeben gegenüber dem Nassaufbau folgende Vorteile:

- für jedes Fussbodenheizungssystem anwendbar
- Trockenbauweise, sofort begebar
- geringe Konstruktionshöhe von 19 u. 25 mm
- hohe Wärmedurchleitfähigkeit
- kurze Aufheiz- und Absenkzeiten

WE SPAN

Hersteller:
Wespanwerk Wenger AG
8574 Lengwil
Telefon 072 75 13 13

Vertretung Kt. ZH: Schlumpf AG
Isoliermaterialien + Sperrholz
8606 Nänikon
Telefon 01 941 11 40



Pfahlfundationen

- Bohrpfähle 125 + 150 cm Ø
- Ortsbetonpfähle «DELTA»
- Fertigbetonpfähle
- Holzpfähle
- Presspfähle
- Wasserbauarbeiten
- Spundwände

EGGSTEIN AG LUZERN

Industriestrasse 16

Telefon 041 - 44 66 04

IHR LIEFERANT
verlässlich und preiswert
folgender Qualitätsprodukte:

HESCO-FLEX
Fugendichtungsband für Elementbau

HESCO-DEX
flüssige Dampfsperre

BIDIM
Vliesmatten aus 100 % Polyester

HESCO AG

Industrievertretungen

Poststrasse 30
6300 Zug
Telefon 042 / 21 12 55-56

0418.06.102

Favre informiert über Stellfix®:

Stellfix®-Winkelplatten – zum Abfangen von Böschungen und Unkosten.



*In Rekordzeit, mit einem Minimum an Aufwand,
problemlos in jeder Beziehung
befestigen Sie Böschungen und Abhänge.
Genau nach Ihren Vorstellungen.*

*Angepasst an die Umgebung.
Stellfix®-Winkelplatten von 55 bis 155cm.
In Waschbeton, Beton mit Holzstruktur
oder glattem Sichtbeton.*

*Stellfix®
formschön und
wirtschaftlich.*

FAVRE

**Auf uns kann man bauen
Hoch und Tief**

Favre & Cie. AG Zementwarenfabrik 8304 Wallisellen Tel. 01-830 20 11
Werke in: 4658 Däniken SO Tel. 062-65 17 17, 5236 Remigen AG Tel. 056-44 10 90, 1897 Bouveret VS Tel. 025-81 23 31
2542 Prieterlen BE Tel. 032-87 15 34, 8953 Dietikon ZH, Baustoff-Center Limmattal Tel. 01-748 21 55

**Senden Sie uns sofort die
umfassende Stellfix®-Dokumentation –
bevor wir das nächste Mal
vor einem steilen Hang stehen.**

Name: _____

Vorname: _____

Firma: _____

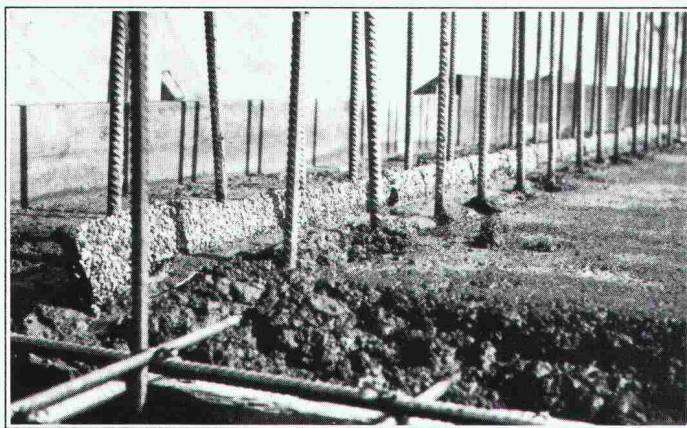
Strasse: _____

PLZ/Ort: _____

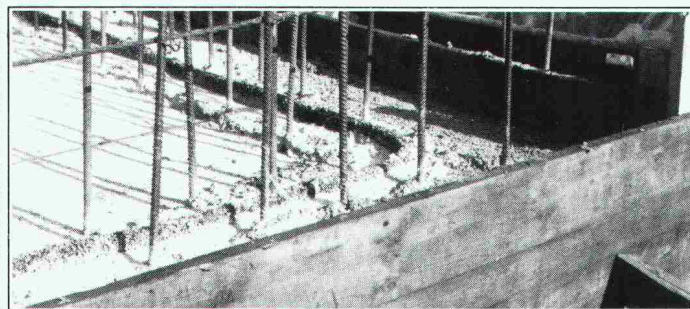
Telefon: _____

Einsenden an:
Favre & Cie AG, Zementwarenfabrik,
8304 Wallisellen

BFL MASTIX R4 BAND



Erstellen einer Anschluss-Dichtung "BFL-MASTIX"
Typ 20/70 R4.



Ununterbrochene Kontinuität des Anschluss-Verbindung
in Eckzonen, sowie bei diskontinuierlichen Verlauf.

**Betonier -
Anschlussdichtungen
zwischen
Fundament und
aufgehender
Betonwand**

Band zum Einlegen im Frischbeton

MASTIX S.A.

Avenue de Rumine 48, CH-1005 Lausanne
Tél. (021) 23 42 79

**Senden Sie uns die technischen Unterlagen
"BFL-MASTIX"**

Name/Firma: _____

Adresse: _____



Die schonende Wäschetrocknung durch Kondensation:

SECOMAT- Wäschetrockner

für jeden Trocknungsraum geeignet dank 4 Leistungsstärken.
Wirksame Wärmerückgewinnung, sparsamer Verbrauch, lange Lebensdauer.
Verlangen Sie detaillierte Unterlagen bei:

Krüger + Co.

9113 Degersheim, Telefon 071/5415 44
Niederlassungen: Oberhasli ZH,
Hofstetten SO, Münsingen BE,
Gordola TI, Lausanne

KRÜGER

SPAROBJEKT EINFAMILIENHAUS

von Bruno Wick, Widen, dipl. Bauingenieur ETH/SIA

Die Schweizerische Aktion Gemeinsinn für Energiesparen (SAGES) führte erfolgreich die Aktion «Energieverbrauch Einfamilienhäuser, Energiekennzahl» durch. Aus der Auswertung von über 2000 Fragebogen lassen sich neue Erkenntnisse über den Energieverbrauch und die Grenzen des Sparens ableiten.

Das Buch will nicht der Vielfalt von Sparvorschlägen neue anfügen, sondern Ordnung und System in die Sanierungstätigkeit bringen.

Der Hauseigentümer kann seine künftigen Investitionen bei der energetischen Verbesserung seines Hauses auf breite betriebs- und volkswirtschaftliche Erkenntnisse abstützen; der Heizungsinstallateur wird die gleiche Sprache wie der Bauherr und der Architekt sprechen.

Die Verantwortlichen für unsere Energiepolitik finden manche feststehende Tatsache kritisch beleuchtet, und auch die Politiker sollten dieses für interessierte Laien geschriebene Fachbuch zu Rate ziehen.

Das Buch eignet sich auch vorzüglich als Geschenk an Hausbesitzer, an künftige Bauherren und an Kollegen, die in der Energie-Szene Entscheidungen zu treffen haben.

Das Buch umfasst 180 Seiten, 40 Abbildungen und 20 Tabellen, **Preis: Fr. 24.- zuzüglich Porto**

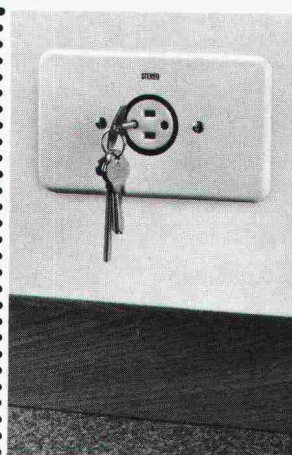
Schriftlich oder telefonisch zu bestellen bei Verlags-AG Zürich, Postfach 630, 8021 Zürich, Telefon 01/201 55 36

BON: Für ausführliche Dokumentation.

Name: _____

Adresse: _____

Plz/Ort: _____



SECRET BOX® der bestgetarnte Einbau-Kleintresor!

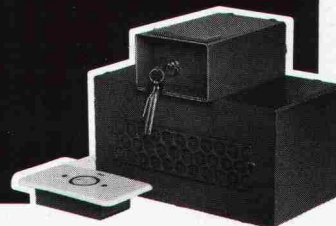
Ideal für private Haushalte, Ferien- oder Zweitwohnungen, Hotelzimmer... oder einfach dort, wo Wertsachen sicher versorgt werden müssen.

- Geeignet zum Einbau in verschiedenartige Wandkonstruktionen
- Tarnung durch Steckdosenabdeckung
- sechs Modelle
- einfaches Versetzen
- Schublade für Bargeld oder Schmuck

Fabrikation und Vertrieb:

Construvit

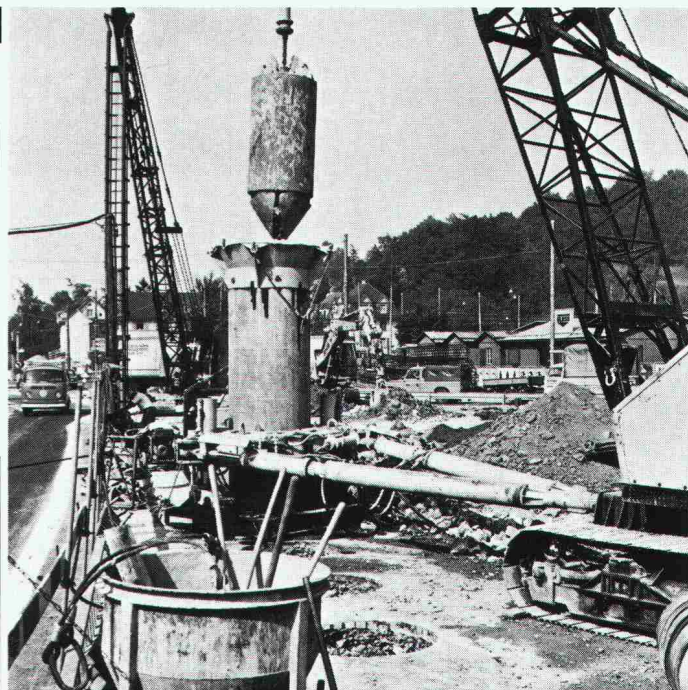
CONSTRUVIT AG, 3250 LYSS, 032-84 70 11



Pfahlfundationen

Bohrpfähle \varnothing 50–150 cm
Ortsbeton-Rammpfähle
Stahlmantelpfähle

Verbundpfähle
Stahlpfähle
Presspfähle für
Unterfangungen



BLESS

Technische
Beratung/Bau-
ausführung:

Neugutstr. 52, 8600 Dübendorf

Bauunternehmung AG Tel. 01/821 0085

Zürich – Dübendorf – Aarau – Chur – Grenchen – St. Gallen

Baustoff Beton

Das Buch, das vom langjährigen Schriftleiter des «Cementbulletin» verfasst wurde, orientiert Sie kompetent, leichtverständlich und praxisbezogen über alle wichtigen Belange der Betontechnologie.

U. Trüb, **Baustoff Beton**, 2. Auflage, Preis Fr. 30.–*
200 Seiten, 30 Tabellen, 70 Abbildungen,
120 Literaturangaben.

Über den Buchhandel zu beziehen bei:
Verlags-AG der akademischen technischen Vereine,
Postfach 630, 8021 Zürich, Telefon 01 201 55 36.

* Bei Mengenbezügen Rabatt



Baustatikprogramme auf Commodore und Sirius

Durchlaufträger, ebene und räumliche Stab- und Fachwerke,
elast. geb. Balken, Trägerrost, Finite-Element-Platten usw.

Wulf Seele, Ing. SIA, Flurstr. 44, 2544 Bettlach, 065 / 55 21 43

13/08-g

Praxiserprobte Programme für den Planer

Für die Rechner HP 85, 86, 87

- Stabstatik beliebiger Tragwerke
- Böschungsberechnungen, Stützmauern
- Bruchsicherheiten, Eisenlisten
- Devisierungen CRB, VSS, Diverse
- Büroadministration, Buchhaltung etc.

Rückgaberecht innert 3 Tagen
Verlangen Sie Unterlagen.

Ingenieur- und Planungsbüro
rony dahinden

Dipl. Bauing. ETH/SIA
8370 Sirmach
Grünastr. 4
Tel. 073 26 39 22

Inserate bitte frühzeitig aufgeben!

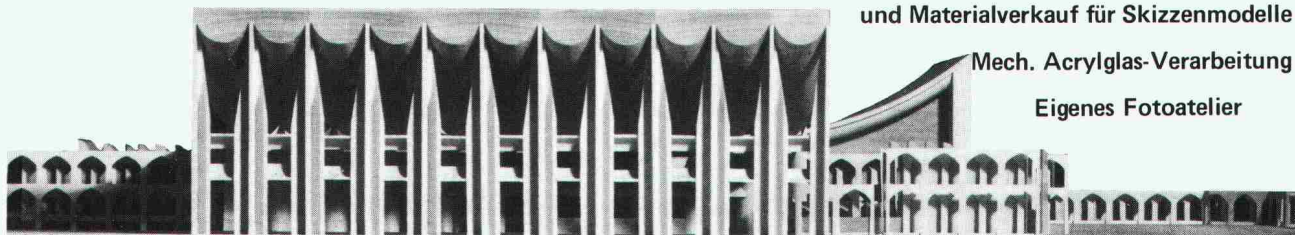
Modellbau: Tel. 01-302 64 11

Modellbau für Architektur, Technik und Design • Wettbewerbsmodelle in Gips und Schaumstoff • Zuschneideservice

und Materialverkauf für Skizzenmodelle

Mech. Acrylglas-Verarbeitung

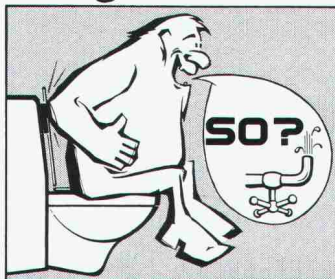
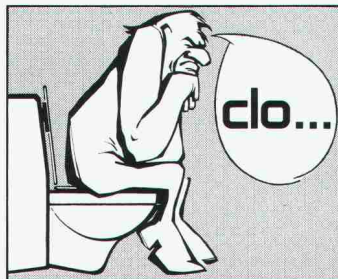
Eigenes Fotoatelier



• Schalk Modellbau • Thurgauerstrasse 70, Ölrikerhus • 8050 Zürich • Tel: 01 302 64 11 •

100'000 Frauen und Männer* wollen ihren Closomat nicht mehr missen. (Fragen Sie mal einen Benützer!)

* 40 000 Haushalte
mit 2,5 Personen



Vorsichtshalber einplanen.

Lassen Sie sich von uns informieren. Verlangen Sie unseren Prospekt.

Hans Maurer Closomat AG
Rietholzstrasse 4, 8125 Zollikoberg
Telefon 01/391 60 18



Vogel-Skihalter

Ganzmetall, feuerverzinkt, robust
Planen und Einrichten von Skiräumen
Liefern von Teilen für Selbstmontage
Für Hotels, Ski- und Ferienhäuser, Schulen, Bergbahnen usw.
Verschiedene Modelle
Bis 16 Paar Ski per Laufmeter
ERWIN VOGEL, Vogel-Skihalter
Am See 503, 8882 Unterterzen
Telefon 085/4 22 12

Sonderdrucke

Neuerscheinungen

Nr.		Preis
3428	Vorgespannte Gründungsanker mit Litzen. Von Peter H. Bruder und Kurt Heer, Zürich	4.—
3429	Sprengungen von armiertem Beton in bestehenden Gebäuden. Von René Widmer und Peter Müller, Zürich	4.—
3430	Ursachen und Lösungsansätze der heutigen Arbeitslosigkeit. Von Egon Tuchtfeldt, Bern	4.—
3431	50 Jahre Institut für Aerodynamik an der ETH Zürich. Von Fritz Schultz-Grunow, Aachen, und Nikolaus Rott, Zürich	4.—
3432	Strategie zum Energiesparen. Von Conrad U. Brunner und Ernst A. Müller, Zürich. Energiebilanzmodell. Von Conrad U. Brunner und Ueli Soom, Zürich	8.—
3433	Netzschalen aus Holz für grosse Spannweiten. Von Wendell E. Rossmann, Phoenix. Zur Konstruktion von Holznetzschalen. Von Christoph C. Häring, Pratteln	4.—
3434	Ersatz der Tassino-Brücke in Lugano. Von Peter Roos, Luzern	2.—
3435	Erhaltung eines gemauerten Bogenviadukts. Von U. Graber, Bern	2.—
3436	Der Gemüse- und Früchte-Engrosmarkt Zürich. Diverse Autoren	8.—
3437	Die Fotogrammetrie – ein modernes Aufnahmesystem. Von Roberto Pastorelli, Lugano	2.—
3438	Stand und Perspektive der Gewässerschutzforschung in der Schweiz. Von Ueli Bundi, Dübendorf	2.—
3439	Der Jonglei-Kanal im Sudan. Von Eduard Gruner, Basel	2.—
3440	Anwendung eines mathematischen Modells zur Simulation der Schwallwelle vom 7. August 1978 am Palagnedra-Stausee. Von Sébastien Bauer, Baden, und Pierre Delley, Locarno	6.—
3441	Sanierung der Maillard-Bogenbrücke über den Rhein in Laufenburg. Von Ernst Woywod und Branislav Lazic, Aarau	4.—
3442	Überlegungen des Ingenieurs zur Erhaltung und Erneuerung von Tiefbauten. Von Andreas Wackernagel, Basel	4.—
3443	Von der Instrumentierung zur Automatisierung in der Energie- und Haustechnik. Von Hans Rambousek und Jobst Willers, Basel	6.—
3444	Symposium über die angewandte Mechanik in Industrie und Hochschule. Diverse Autoren	20.—

Verlags-AG der akademischen technischen Vereine

8021 Zürich

01/201 55 36

Postfach 630

VERBIA AG, Froburgstrasse 15,
4600 Olten, Telefon 062/210641

VERBIA

Laufend auf dem
dichtesten Stand der
Technik:
mit **VEROPLAN®** und
BIKUTOP®

KOLB – PUMPEN

für Kellerentwässerung, Hochwasserschutz,
Abwasserbeseitigung, Baustellenentwässerung.

E. Kolb AG, Maschinenfabrik, 8594 Güttingen TG
Telefon 072 65 15 65



BETONELEMENTE

Zürcher Ziegeleien
Tel. 01-468 2111
J. Schmidheiny + Co. AG
Tel. 071-22 32 62
Baustoffe AG Chur
Tel. 081-24 46 46

Stellenangebote

Wir suchen per sofort oder nach Vereinbarung für die umfassende Bearbeitung von interessanten Aufgaben einen jungen, initiativen

Bauzeichner/Bauführer

Wir bieten fortschrittliche Anstellungsbedingungen in einem angenehmen Team und gute Sozialleistungen. Gerne erwarten wir Ihre Bewerbung.

J.F. Jost Bau AG, Planungen
Steinwiesenstrasse 3, 8952 Schlieren, Telefon 730 32 32

Unser Auftraggeber, eine ostschweizerische Unternehmensgruppe, befasst sich sowohl mit Raumplanung wie auch mit Architektur, Projektentwicklung, Bauausführung, Vermietung und Verwaltung von Wohnüberbauungen, Geschäftshäusern und denkmalpflegerischen Altbau-Sanierungen. Der gesuchte, diplomierte

Architekt ETH als Geschäftsführer des Architekturbereiches

findet eine technisch-kommerziell hochinteressante Aufgabenstellung vor:

- Sukzessive Übernahme von unternehmerischen Funktionen, insbesondere durch Aufbau solider Geschäftsbeziehungen zu Behörden, Banken, Versicherungen und anderen gewichtigen Auftraggebern.
- Innovatives, auf interdisziplinäre Zusammenarbeit ausgerichtete, kostenbewusste architektonisches Gestalten der Projekte mit hohen qualitativen Anforderungen.
- Kommerzielle, technische und personelle Führung des Geschäftsbereiches (vorerst etwa 10 Mitarbeiter).

Es handelt sich um eine Führungs-Position mit umfassendem Verantwortungs- und Kompetenzbereich. Erforderlich sind nebst fachlichen Voraussetzungen vor allem Verhandlungsgeschick, Führungsqualitäten und unternehmerisches Flair. Nebst einer guten Salariierung wird eine am längerfristigen Geschäftsgang orientierte Erfolgsbeteiligung geboten.

Idealalter: etwa 35 Jahre

Interessenten sichern wir eine absolut diskrete Behandlung der Kontaktaufnahme zu. Unseren Auftraggeber orientieren wir nur mit Ihrer ausdrücklichen Ermächtigung. Bewerbungen sind an Herrn Peter Wissmann zu richten. Für ergänzende telefonische Auskünfte wenden Sie sich bitte an Fräulein B. Nay.



ATAG
Allgemeine Treuhand AG

Allgemeine Treuhand AG, Kaderselektion,
Postfach, 8022 Zürich, Tel. 01 / 201 77 77, int. 440

Bekanntes Zürcher Architekturbüro sucht einen initiativen, jüngeren

Architekten

mit Erfahrung in Entwurf und Ausführung. Es bieten sich breite berufliche Entfaltungsmöglichkeiten. Bei Eignung ist Junior-Partnerschaft vorgesehen.

Bitte ausführliche handschriftliche Bewerbung und Foto unter Chiffre SIA 714 an IVA AG, Postfach, 8032 Zürich.

AG FÜR PERSONALBERATUNG ZÜRICH

Energieberatung und -bewirtschaftung

Unser Kunde, eine bedeutende Zürcher Unternehmung des Immobilien- und Bausektors (Teil eines diversifiziert tätigen Konzerns), möchte die aus der Firmengruppe, aber auch von Bauherrenseite vermehrt anfallenden Probleme im Bereich Bauphysik/energiebewusstes Bauen/wärmetechnisch optimale Gebäudesanierung/Energiespar- und Nutzungstechnik durch den

Aufbau einer spezialisierten Dienstleistungsabteilung

abdecken. Er sucht zu diesem Zwecke einen fachspezifisch erfahrenen

Architekten oder Ingenieur

der vorerst die alleinige Verantwortung für Akquisition und Beratung (z. T. unter Beizug externer Spezialisten) übernimmt und die Abteilung organisch weiterwachsen lässt.

Interessenten mit der passenden technischen Praxis und der für diese Aufgabe ebenfalls notwendigen kaufmännisch/verkäuferischen Ader sind gebeten, sich telefonisch oder schriftlich an uns zu wenden. Wir sichern volle Diskretion zu und erteilen gerne zusätzliche Auskünfte.

AG FÜR PERSONALBERATUNG ZÜRICH
TALSTRASSE 20 8001 ZÜRICH TEL. 01 221 36 56

Gemeinde Riehen

Unser bisheriger Mitarbeiter übernimmt per 1. Januar 1984 anderweitig neue Aufgaben. Wir suchen daher als

Leiter der Hochbauabteilung einen Architekten HTL

Aufgabengebiet:

Leitung der Abteilung Hochbau, der auch die Verwaltung der gemeindeeigenen Liegenschaften unterstellt ist. Vertretung der Gemeinde als Bauherrin gegenüber Behörden, Architekten und Unternehmern. Oberaufsicht über die Bauprojekte der Gemeinde. Abfassen von Vorlagen, Berichten und Gutachten. Führung des Sekretariates von Baukommissionen.

Wir erwarten:

Abgeschlossene Lehre als Hochbauzeichner oder Bauhandwerker, HTL-Diplom Fachrichtung Hochbau, Gewandheit im schriftlichen und mündlichen Ausdruck und im Verkehr mit Behörden, externen Planern, Unternehmern und Publikum, Erfahrung in Personalführung, Wohnsitznahme in Riehen.

Wir bieten:

Den Anforderungen entsprechendes Salär gemäss Besoldungsreglement der Gemeinde Riehen, fortschrittliche Sozialleistungen und angenehmes Arbeitsklima.

Eintritt: Nach Übereinkunft

Bewerbungen mit den üblichen Unterlagen sind bis 30. Nov. 1983 an den Gemeinderat Riehen zu richten. Adresse: Gemeindeverwaltung Riehen, Wettsteinstrasse 1, 4125 Riehen.

Gemeinderat Riehen

Als mittelgrosses, schweizerisches, in Zürich ansässiges Generalplanungs- und Generalunternehmen sind wir seit bald 20 Jahren erfolgreich tätig im

Industrie- und Verwaltungsbau

Das Spektrum unserer Dienstleistungen reicht von Logistik über Betriebsplanung, Architektur und Bauplanung, Bauingenieurwesen bis zur Haustechnik.

Wir erweitern unser Arbeitsteam und suchen deshalb einen jüngeren

Architekten HTL

der sich zum Projektleiter komplexer Gesamtanlagen entwickeln möchte und im Sinne der bei uns praktizierten Job-Rotation gelegentlich auch Bauleitungen übernehmen kann, sowie einen entwicklungsfähigen

Hochbauzeichner

Melden Sie sich bitte telefonisch oder schriftlich. Wir orientieren Sie gerne in einem persönlichen Gespräch über die Funktion, das Unternehmen und Ihre Entwicklungsmöglichkeiten.

Eintritt sofort oder nach Vereinbarung.



IGB Industrie-Generalbau AG
Wiesenstrasse 7, 8008 Zürich
Telefon 01/69 31 00



HELVETAS
Schweizer Aufbauwerk für Entwicklungsländer

In unserem Strassenbau-Instruktoren-Team am «Staff Training Department» in **Kenya** ist die Stelle eines

Ingenieur-Technikers HTL/ dipl. Bauingenieurs ETH (Fachrichtung Strassenbau)

neu zu besetzen.

Aufgaben:

Organisation und Durchführung von theoretischen und praktischen Ausbildungskursen «Strassenunterhalt» für Bauführer und Vorarbeiter.

Einsatzort: Nairobi / Termin: 1. Februar 1984

Anforderungen:

- abgeschlossene Ausbildung (HTL/ETH) und mehrere Jahre Berufspraxis in den Gebieten Tiefbau/Strassenbau, Bauführung/Bauführung (wenn möglich auch im Ausland)
- Pädagogische Fähigkeiten und wenn möglich Erfahrung in Ausbildung
- sehr gute schriftliche und mündliche Englischkenntnisse
- Eigeninitiative, Führungssqualitäten, Organisationstalent
- Sinn für Zusammenarbeit innerhalb eines Teams bestehend aus Mitarbeitern verschiedener Nationalitäten

Wir bieten ein den Anforderungen entsprechendes Salär und übernehmen alle üblichen Sozialleistungen. Wenn Sie die genannten Anforderungen erfüllen und bereit sind, sich während drei Jahren im Rahmen eines Ausbildungsprojektes zu engagieren, erwarten wir Ihre schriftliche Bewerbung mit den üblichen Unterlagen.

HELVETAS, St.-Moritz-Strasse 15, 8042 Zürich
Telefon 01/363 50 60 (Frau B. Minder)

Generalunternehmer sucht Oberbauleiter

Aufgabe: Technische und organisatorische Oberbauleitung mehrerer Baustellen. Kontakt mit Bauherrschaft, und Behörden. Koordination der Arbeit von Architekten, Ingenieuren und Unternehmungen. Arbeitsvergebungen, Überwachung von Kosten- und Zahlungswesen, Rechnungsstellung, Abrechnung, Garantiewesen.

Anforderungen: Hochbautechniker oder Architekt mit mehrjähriger Erfahrung als örtlicher Bauführer auf Grossbaustellen mit anspruchsvollem Innenausbau und moderner Haustechnik. Mindestalter 30 Jahre.

Die Firma: Bekannte und gut fundierte Generalunternehmung mit Sitz in Zürich, spezialisiert im anspruchsvollen Hochbau. Einfache, klare Organisationsstruktur. Korrekter und effizienter Führungsstil. Der persönliche Kontakt ist wichtig. Die Anstellungsbedingungen sind attraktiv.

Bitte senden Sie uns Ihre Bewerbung mit tabellarischem Lebenslauf, Foto, Zeugniskopien, Referenzangaben und handschriftlichem Begleitbrief. Besten Dank! Diskretion wird zugesichert. Ihre Unterlagen werden erst nach einem persönlichen Gespräch und nur mit Ihrem Einverständnis weitergeleitet.

p & w consultants

8008 Zürich, Höschgasse 66, Tel. 01 / 47 57 07, Telex 815070
p & w consultants, ein Partner der Gruppe
ZEUS RE-INSURANCE CONSULTANTS LTD.

In unser mittelgrosses Architekturbüro mit vielseitigen Bauaufgaben im Raume Zürich suchen wir einen

Entwurfsarchitekten

Sie bearbeiten als Team-Chef in kollegialer Zusammenarbeit mit dem Büroinhaber private und öffentliche Bauprojekte und Wettbewerbe.

Ihre Ausbildung und mehrjährige Erfahrung befähigen Sie, aussagekräftige Entwürfe von hoher gestalterischer Qualität auszuarbeiten. Für die anspruchsvolle Aufgabe bieten wir gute Anstellungsbedingungen und ein angenehmes Arbeitsklima.

Ihre schriftliche Bewerbung für eine Kontaktnahme wird mit absoluter Diskretion behandelt.

Zuschriften erbeten unter Chiffre SIA 716 an IVA AG, Postfach, 8032 Zürich.

Unsere Architekturabteilung sucht zwecks Erweiterung ihres Teams einen jungen und engagierten

Architekten ETH

Primäre Aufgaben:

- Entwurf und Projektleitung von In- und Auslandprojekten
- überzeugendes Vertreten von Ideen beim Bauherrn

Voraussetzungen:

- 3 Jahre Praxis
- max. 35 Jahre alt
- Ausländerfahrung
- Bereitschaft zu gelegentlichen Auslandsaufenthalten
- gute Englischkenntnisse in Wort und Schrift. Französisch von Vorteil.

Senden Sie uns die üblichen Bewerbungsunterlagen mit Foto.

Diskretion ist selbstverständlich.

Eintritt per sofort oder nach Vereinbarung.

Pro-Plan-Ing AG., Abteilung Architektur
Burgfelderstr. 211, 4025 Basel, Tel. 061 / 44 46 54

Ernst Winkler + Partner AG



Für den Einsatz in einem interessanten Bauabschnitt im Zürcher Oberland suchen wir einen

Bauingenieur HTL als Bauleiter

mit Erfahrung in Stabi- und Belagsarbeiten. Der Stellenantritt könnte Anfang 1984 oder nach Vereinbarung erfolgen.

Unser Herr Greuter informiert Sie gerne über weitere Einzelheiten. Bitte rufen Sie uns an oder senden Sie Ihre Bewerbungsunterlagen an

ERNST WINKLER + PARTNER AG

Ingenieur- und Vermessungsbüro
Rikonerstrasse 4, 8307 Effretikon, Telefon 052 / 32 38 21

Mittelgrosses Ingenieurbüro SIA für Hoch-, Tief-, Industrie- und Brückenbau in der Nordwestschweiz sucht einen initiativen

dipl. Bauingenieur ETH

mit einigen Jahren Erfahrung für die Bearbeitung vielseitiger Aufgaben.

Eintritt nach Vereinbarung.

Ihre Bewerbung wird vertraulich behandelt und wird erbeten unter Chiffre SIA 725 an IVA AG, Postfach, 8032 Zürich.

STEINER

Wir suchen einen tüchtigen, zuverlässigen Hochbau-Fachmann mit mehrjähriger Bauplatzerfahrung, vor allem auch im anspruchsvollen Innenausbau, als örtlichen

Bauleiter/Bauführer

Es handelt sich um eine Dauerstelle mit interessanten, vielseitigen Aufgaben.

Bitte melden Sie sich mit handschriftlichem Lebenslauf, Foto, Zeugniskopien und Referenzen bei

Karl Steiner AG
Postfach, 8050 Zürich

STEINER

Mittelgrosses Ingenieurbüro im Kt. Aargau sucht für die Bearbeitung von interessanten und abwechslungsreichen Projektierungs- und Bauleitungsaufgaben im Hoch-, Tief- und Grundbau

2 Bauingenieure ETH oder HTL

Wir stellen Sie uns als aufgeschlossenen und initiativen Mitarbeiter mit 2 bis 4 Jahren Berufserfahrung vor. Eintritt sofort oder nach Vereinbarung.

Bewerbungen mit den üblichen Unterlagen sind zu richten an Chiffre SIA 724 an IVA AG, Postfach, 8032 Zürich.

Wir sind eine der grösseren Spezialfirmen auf den Gebieten Geotechnik, Ingenieurgeologie und Wasserwirtschaft. Im Rahmen unserer zunehmenden Tätigkeit im Raume Zürich suchen wir für unsere Filiale in **Zürich** einen

Geotechniker (dipl. Bauingenieur ETH)

als Sachbearbeiter auf den Gebieten Geotechnik und Grundbau. Bewerber mit einiger Berufserfahrung, welche Freude hätten, in einem kleinen Team komplexe Aufgaben zu lösen, bitten wir um Kontaktnahme mit unserem Herrn Keller.

Geotechnisches Institut AG
Forchstrasse 59, 8032 Zürich, Telefon 01 / 251 10 62

AAP

sucht einen

Bauführer

der über Erfahrung bei grösseren Bauaufgaben verfügt und in den Sparten Devisierung, örtlicher Bauführung und Rechnungswesen versiert ist.

Wenn Sie sich angesprochen fühlen, bitten wir Sie um Zustellung Ihrer Bewerbung mit den üblichen Unterlagen an:

AAP ATELIER FÜR
ARCHITEKTUR UND PLANUNG

LAUPENSTRASSE 45
CH-3008 BERN

Wir empfehlen, den Offerten auf Stellenangebote keine Originalzeugnisse beizulegen.

Nous cherchons:

ingénieur civil dipl. EPF/chef de projets

de langue française ou allemande, pour étude de structures et direction de travaux.

Nous demandons:

- esprit d'initiative,
- expérience d'au moins 3 ans,
- très bonnes connaissances en statique.

Nous offrons: place stable.

Faire offre par écrit avec curriculum vitae, à

Pierre et Henri Brasey, ing. civils dipl. EPFZ/SIA
Ingénieurs-conseils ASIC
11, avenue de la Gare, 1701 Fribourg

Stellengesuche

Dipl. Bauingenieur ETH

mit über 20 Jahren Erfahrung in renommierten schweizerischen Ingenieurbüros, vorwiegend als **EDV-Analytiker/Programmierer** sucht nikotinfreien Arbeitsplatz im In- oder Ausland. 6-Tage-Woche akzeptabel. Sprachen E/D/I/F/Ru/Gr/Is/Ar.

Offerten erbeten unter Chiffre SIA 721 an IVA AG, Postfach, 8032 Zürich.

Projektleiter/Architekt HTL

41, ungekündigt, sucht Stelle als Projektmanager für Projekte in englisch- und/oder französischsprachigen Ländern. Langjährige Erfahrung in Akquisition, Koordination und Abwicklung von Projekten im In- und Ausland, Umgang mit anspruchsvollen Klienten, Behörden und Finanzgesellschaften. Wirkungskreis Zürich, Genf, Bern/Thun, Basel. Bereitschaft zur Übernahme einer leitenden Stelle im Ausland. Mögl. Stellenantritt Frühj. 84. Offerten erbeten unter Chiffre SIA 722 an IVA AG, Postfach, 8032 Zürich.

Hochbauzeichner

24, speditiv und mit Erfahrung in Planung und Ausführung, sucht neue, interessante Tätigkeit, ab 1. Dezember 1983, in Architekturbüro in Zürich.

Offerten unter Chiffre SIA 720 an IVA AG, Postfach, 8032 Zürich.

Hochbauzeichnerin

24jährig, sucht per 1. Januar 1984 neuen Wirkungskreis.

Offerten unter Chiffre SIA 723 an IVA AG, Postfach, 8032 Zürich.

Diverses

Commune de Villars-sur-Glâne

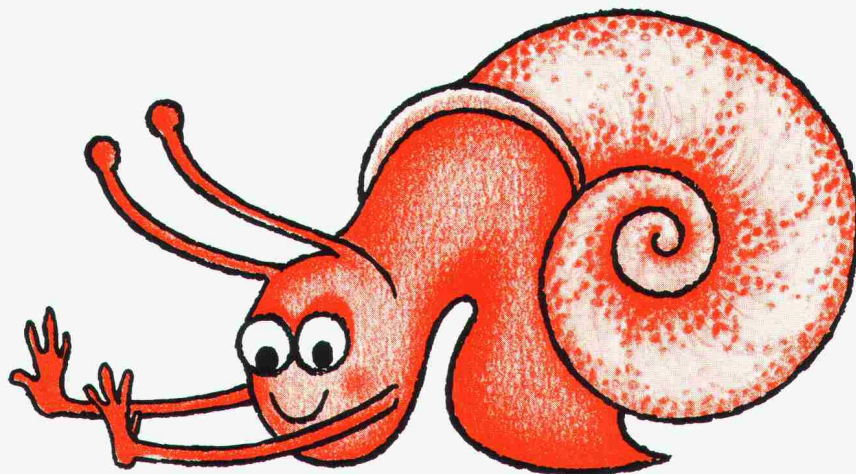
Concours d'idées pour un concept d'aménagement et d'urbanisme du secteur Cormanon-Est

Le Conseil communal de Villars-sur-Glâne organise un concours d'idées pour l'urbanisation du secteur précité, situé en limite de la Ville de Fribourg.

Ce concours est ouvert à tous les aménagistes, urbanistes et architectes, citoyens suisses ou domiciliés en Suisse depuis le 1.1.1983.

Le programme du concours peut être obtenu dès le 1.11.83 à l'Administration communale, 1752 Villars-sur-Glâne. Les documents du concours seront envoyés dès le 30.11.83 contre versement d'un dépôt de Fr. 250.- au CCP 17-193 avec la mention «Concours d'idées Cormanon-Est».

Le Conseil communal



Die Heizkostenbremse.

LAMITHERM-Aussendämmsystem.
Detail für Detail wird gelöst
durch den erfahrenen Unternehmer.

LAMITHERM

Systemhalter: Wancor AG

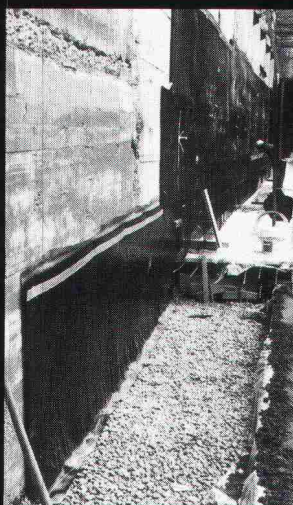
w|a|n|c|o|r

Watterstrasse 214
8105 Regensdorf
Telefon 01/840 51 71

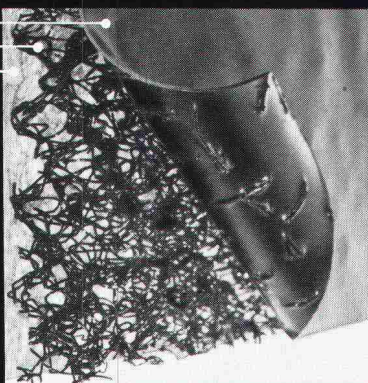
Zikadenweg 27
3006 Bern
Telefon 031/41 47 41

Falkensteinstrasse
4132 Muttenz
Telefon 061/61 23 00

BKP-Nr. 211.5
Pos.-Nr. 469.01
EMPA-Bericht
Nr. 45538/1 vom
24.5.82 (Stauchverhal-
ten im Kurz-Zeit-
Versuch)



Schalhaut
Sickerschicht
Filterschicht



«Enkadrain CK leitet extreme Wassermengen
sicher ab, wirkt als Dilatation und nimmt
hohen Frischbetondruck auf.»

«Diese flexible Filter-, Sicker- und Schalungs-
matte passt sich schwierigsten Oberflächen
und Baugrubenwänden an.»

«Dank Enkadrain CK haben wir Zeit, Platz,
Geld und Ärger mit unvorhergesehenen
Situationen auf der Baustelle gespart!»

Das sind einige Urteile von Schweizer Baufachleuten über
Enkadrain. Möchten Sie gerne Konkreteres darüber wissen?

Bitte: **01/312 16 16**

Enkadrain[®]CK

Generalimport für die Schweiz und Liechtenstein:

SCHOELLKOPF+CO AG

Schaffhauserstr. 265, 8057 Zürich

Tel. 01/312 16 16 Telex 52613

75 Jahre

Verkauf auch durch den
Baumaterialhandel.



Enka Industrial Systems
Bauindustrie



schiedel isolier[®] kamin geschosshoch neu

Extrem verkürzte Versetzzeit
Ihre qualifizierte Mannschaft wird für andere anspruchsvolle Arbeiten frei.

Nur noch 1 Kranzug pro Baugeschoss
Ihr Baukran steht für andere Aufgaben zur Verfügung.

Einbau des Kamins während oder nach Vollendung des Rohbaues möglich
Keine Verzögerung Ihres Zeitplanes.

Hohe Verarbeitungsqualität durch Werkmontage mit unseren Spezialisten
Kein Risiko – keine Garantiefälle.

Wir fabrizieren und montieren, Sie versetzen
Einfache Kalkulation – das Preis-Leistungsverhältnis stimmt.

Von \varnothing 14 cm – \varnothing 35 cm
kurzfristig lieferbar.

ZZ

ZÜRCHER ZIEGELEIEN

Baustoffe AG Chur
Pulvermühlestr. 81
Postfach, 7001 Chur
Tel. 081/24 46 46
und durch den Baustoffhandel

HARD AG Volketswil
8604 Volketswil
Tel. 01/945 45 41

Verkaufsstelle GOZ Aargau
Graben 10, 5001 Aarau
Tel. 064/22 15 88

Zürcher Ziegeleien
Giesshübelstr. 40
Postfach, 8021 Zürich
Tel. 01/468 21 11
Kanton Solothurn
Ernst Leuenberger
von Suryweg 9
4500 Solothurn
Tel. 065/22 92 80

J. Schmidheiny + Co. AG
St.-Leonhard-Str. 32
Postfach, 9001 St. Gallen
Tel. 071/22 32 62
Kanton Bern
BTR-Prebeton AG
Eymattstrasse 71
3027 Bern
Tel. 031/56 33 01

Verkaufsstelle GMZ Luzern
Sempacherstrasse 14
6002 Luzern
Tel. 041/23 60 42
Kantone Basel Stadt, Basel Land
Kurt Eckert, Poststr. 906
5016 Obererlinsbach
Tel. 064/34 36 77

Kanton Tessin
Sergio Merotto
6951 Lugaggia
Tel. 091/91 34 32

Westschweiz
Fabrique de canaux
et cheminées S.A.
Vallon 1, 1030 Bussigny
Tel. 021/89 31 41