

**Zeitschrift:** Schweizer Ingenieur und Architekt  
**Herausgeber:** Verlags-AG der akademischen technischen Vereine  
**Band:** 101 (1983)  
**Heft:** 43

## **Werbung**

### **Nutzungsbedingungen**

Die ETH-Bibliothek ist die Anbieterin der digitalisierten Zeitschriften auf E-Periodica. Sie besitzt keine Urheberrechte an den Zeitschriften und ist nicht verantwortlich für deren Inhalte. Die Rechte liegen in der Regel bei den Herausgebern beziehungsweise den externen Rechteinhabern. Das Veröffentlichen von Bildern in Print- und Online-Publikationen sowie auf Social Media-Kanälen oder Webseiten ist nur mit vorheriger Genehmigung der Rechteinhaber erlaubt. [Mehr erfahren](#)

### **Conditions d'utilisation**

L'ETH Library est le fournisseur des revues numérisées. Elle ne détient aucun droit d'auteur sur les revues et n'est pas responsable de leur contenu. En règle générale, les droits sont détenus par les éditeurs ou les détenteurs de droits externes. La reproduction d'images dans des publications imprimées ou en ligne ainsi que sur des canaux de médias sociaux ou des sites web n'est autorisée qu'avec l'accord préalable des détenteurs des droits. [En savoir plus](#)

### **Terms of use**

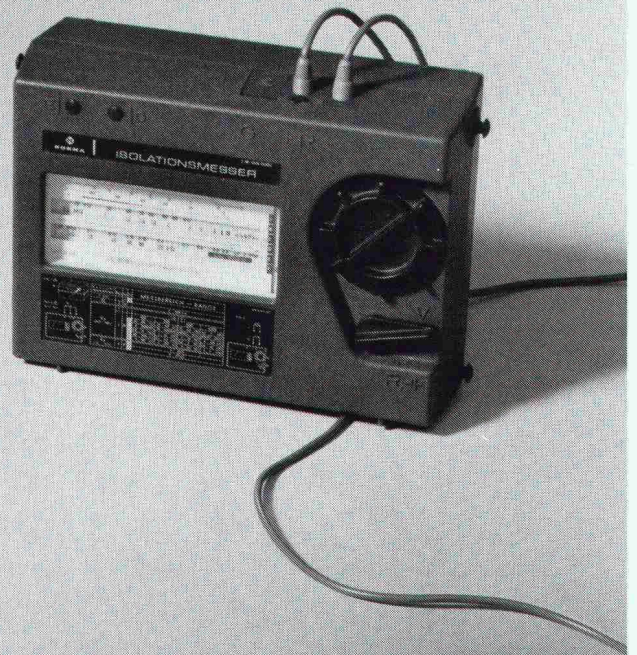
The ETH Library is the provider of the digitised journals. It does not own any copyrights to the journals and is not responsible for their content. The rights usually lie with the publishers or the external rights holders. Publishing images in print and online publications, as well as on social media channels or websites, is only permitted with the prior consent of the rights holders. [Find out more](#)

**Download PDF:** 21.01.2026

**ETH-Bibliothek Zürich, E-Periodica, <https://www.e-periodica.ch>**



# Überall dort, wo statische Ableitung wichtig ist für die Sicherheit:



## Sika-Kunststoffbodenbeläge.

Zum Beispiel Sika-Floor AS, antistatische Bodenbeläge auf Epoxidharzbasis. Sie sind optimal leitfähig, abriebfest, chemisch beständig, pflegeleicht und geeignet für die Elektronik-Branche, Spitäler, EDV-Zentren, Labors, usw.

Wir bieten Ihnen ausserdem eine Vielzahl problemspezifischer Bodenbeläge: einen hochverschleissfesten Kunstharz-Bodenbelag für schwere Beanspruchung, einen Kunstharz-Fliessbelag für hohe chemische Bean-

spruchung, einen rutschfesten, elastischen Fliessboden Sika-Floor 95 SR, und, und, und... Über Bodenbeläge wissen wir Bescheid. Nennen Sie uns Ihr Problem – wir bieten Ihnen eine fachmännische Lösung. Und garantieren eine sorgfältige Ausführung.

**SikaBau**   
wenn Spezialkenntnisse entscheiden

SikaBau, Zürich, Postfach 1287  
Tel. 01/62 40 40

Steg-Gampel, Kantonsstr.  
Tel. 028/42 29 51

Bern 11, Postfach 7  
Tel. 031/42 30 31

Muttenz, Bizenenstr. 55  
Tel. 061/61 44 11

Chur, Kasernenstr. 86  
Tel. 081/22 69 62

Luzern, Tribschenstr. 9  
Tel. 041/44 88 18

Lausanne, 11, bd de Grancy  
Tel. 021/26 54 21

Genève, rue du clos 17  
Tel. 022/35 35 27

St. Gallen, Dufourstr. 28  
Tel. 071/25 44 33

Cadenazzo, Via Cantonale  
Tel. 092/62 18 23



# Decken ohne Schalen, ohne Armieren, ohne Spriessen. Ganz neu.



*Spafriedschnte!*

Wenn beim Deckenbau grosse Spannweiten überbrückt werden müssen, gibt es oft genug Ärger. Schliesslich sind Arbeiten wie Schalen, Armieren oder Spriessen kein Schleck. Und oft genug geht viel Zeit verloren. Also Geld.

Wer sich das heutzutage nicht leisten will, sollte wissen, dass es jetzt endlich eine Alternative gibt. Von BRUN in Luzern. Die Hohlplatten System Spancrete, die mit fabrik-mässiger Präzision vorgefertigt und vorarmiert sind. Drauflegen. Vergiessen. Geld sparen.

Die Rechnung geht auch auf lange Sicht auf. Benützt man Spancrete-Hohlplatten als Wand, sind beste Isolationen möglich.

*Spafriedschnte!*, das ist etwas für uns.

Bitte senden Sie mir rasch alles über die neue BRUN-Hohlplatte, System Spancrete.

SIA

Firma

Name

Adresse

Bitte einsenden an Elementwerk Brun AG Luzern  
Postfach, 6020 Emmenbrücke

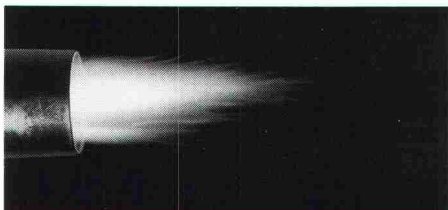
Elementwerk Brun AG Luzern  
Mooshüslistrasse  
Postfach, 6020 Emmenbrücke  
Telefon 041-55 16 16

**BRUN**

# Wenn andere durch Sie sparen, kommt das auch Ihnen zugute.



Flammenbild eines Brenners mit konventioneller Verbrennungseinrichtung und 1,0 kg/h Ölleistung.



Flammenbild eines Oertli Ceramic-Brenners mit 1,0 kg/h Ölleistung.

Energie sparen ist ein Gebot der Stunde. Und die meisten Verbraucher sind auch durchaus bereit dazu. Aber sie benötigen die Mittel, die ihnen dabei wirksam helfen.

Hier ist ein solches Mittel: der Kleinst-Ölbrenner Ceramic VS von Oertli. Er lässt sich in alte wie in neue

mik-Einsatz. Dank diesem Einsatz startet der Brenner praktisch russfrei. Und da die Heizflächen des Kessels auch nach längerem Betrieb sauber bleiben, ist der hohe Wirkungsgrad für die ganze Heizperiode garantiert. Ebenfalls garantiert ist, dass noch mit geringstem Luftüberschuss alle Brennstoffteilchen vollständig verbrannt werden. Der hohe CO<sub>2</sub>-Anteil im Abgasstrom ist der beste Beweis für diese hohe Ausbrandrate.

**Fazit:** Durch den Ceramic VS kann der Hausbesitzer nicht nur momentan, sondern auch auf lange Sicht etliches einsparen. Vorausgesetzt, er weiss es. Deshalb sollten Sie ihn unbedingt auf diese Möglichkeit hinweisen. Und je deutlicher Sie ihm ihren Spar-Effekt vor Augen führen, desto schneller wird er Sie mit ihrer Realisierung beauftragen. Wodurch Sie beide viel gewonnen hätten.

## Ceramic VS – die wichtigsten Daten und Fakten zur schnellen Information

- Geeignet für den Leistungsbereich von 1,2 bis 3,0 kg/h Öldurchsatz
- Geprüft nach den Richtlinien des Eidgenössischen Amtes für Umweltschutz
- Ausgezeichnet von der Stiftung Warentest mit dem Qualitätsurteil «gut» (bestes vergebene Prädikat!)
- Aufschlussreiche Zahlen aus dem Testbericht: Abgasverlust 7,3%, Russzahl 0,0, Kohlendioxidgehalt 13,1%, Kohlenmonoxidgehalt 14 ppm

- Flammkopf fest eingestellt, daher Fehlmanipulationen ausgeschlossen.
- Vollständige Verbrennung mit geringem Luftüberschuss, dadurch hoher CO<sub>2</sub>-Gehalt
- Keine Russbildung in der Startphase; hoher Anlagewirkungsgrad während der ganzen Heizsaison
- Zusätzliche Einsparung von Energie durch die Luftabschlussklappe
- Dank Düsenschaftheizung problemloses Versprühen auch von schlechteren Heizöl-Qualitäten
- Aufgrund seiner langen Lebensdauer 3 Jahre Garantie für den Keramik-Einsatz.

Heizanlagen einbauen und vermag den Heizölverbrauch eines jeden Einfamilienhauses spürbar zu senken. Wie er das schafft? Mit seinem einzigartigen, weltweit patentierten Kera-

**OERTLI**  
Wärme mit Vernunft.

Oertli AG Dübendorf, Energietechnik  
CH-8600 Dübendorf/Zürich, Zürichstrasse 130  
Telefon 01-823 6161, Telex 52731 oedu-ch

Ein Unternehmen der W+H – Walter Meier Holding AG



# störi

Das vollständige Geräteprogramm  
für Elektroheizung und  
Warmwasserbereitung

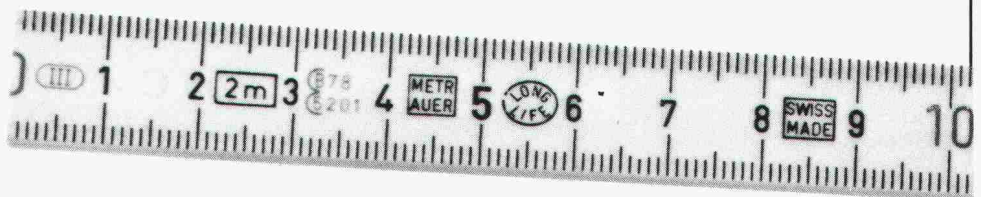
STÖRI & Co. AG  
Qualitätsfabrikate für die  
Elektrische Raumheizung  
und die Wasserbereitung  
8820 Wädenswil  
Telefon 01 - 780 77 33

	Elektro-Bodenheizung und Direktheizgeräte	Einzelpeicher schmalste Ausführung	Feststoff-Zentral Zentralspeicher	Wasser- Zentralspeicher	Wochenendspeicher NEU!	Wärmepumpen monovalent	Wärmepumpen bivalent	Elektro- Wandboiler	Elektro- Stehboiler	Kombiboiler für Alternativenergien	Wärmerück- gewinnungsanlagen
STÖRI-Elektroheizung	X	X	X	X	X		X	X			X
STÖRI-Wärmepumpen								X	X	X	X
STÖRI-Warmwasserbereitung							X			X	X
STÖRI- Alternativenergienutzung											

AIW

## Der neue Mantel und seine Massarbeit.

© PETER GÜNTHER BERN



Ein Vorteil von **rhodipor** Wärmedämmputz ist, dass er massgenau verarbeitet werden kann. Ohne Fugen, ohne Nähte. Egal wie gross oder klein die Mauerfläche ist. Auch bei unregelmässig geformten Flächen,

wie z. B. bei Riegelbauten. Unebenes Mauerwerk wird ohne zusätzliche Arbeit ausgeglichen. Ebenso massgenau lässt sich der Deckputz in jeder gewünschten Struktur und Korngrösse applizieren.

Die einfache und schnelle Verarbeitung, das ideale Material und die Qualität machen **rhodipor** zu einem der preisgünstigsten Wärmedämmsysteme überhaupt. Wir beraten Sie gern bei einem Besuch. Und senden Ihnen natürlich jederzeit unverbindlich Unterlagen.

**rhodipor**<sup>®</sup>  
Der neue Mantel für  
Ihre Mauer

Rhodipor AG  
Aarwangenstrasse 96  
4900 Langenthal, 063 22 31 31

**carlo maxx**



Senden Sie mir bitte  
☐ einen Prospekt ☐ ein Muster

Name \_\_\_\_\_  
Adresse \_\_\_\_\_

SIA



Warum wertvollen Kellerraum vergeuden?

# Das Heizöl hat auch im Garten Platz!

Seit  
November 81 ist  
der rag-Panzertank  
auch bei Neubauten  
in der Zone A  
zugelassen.

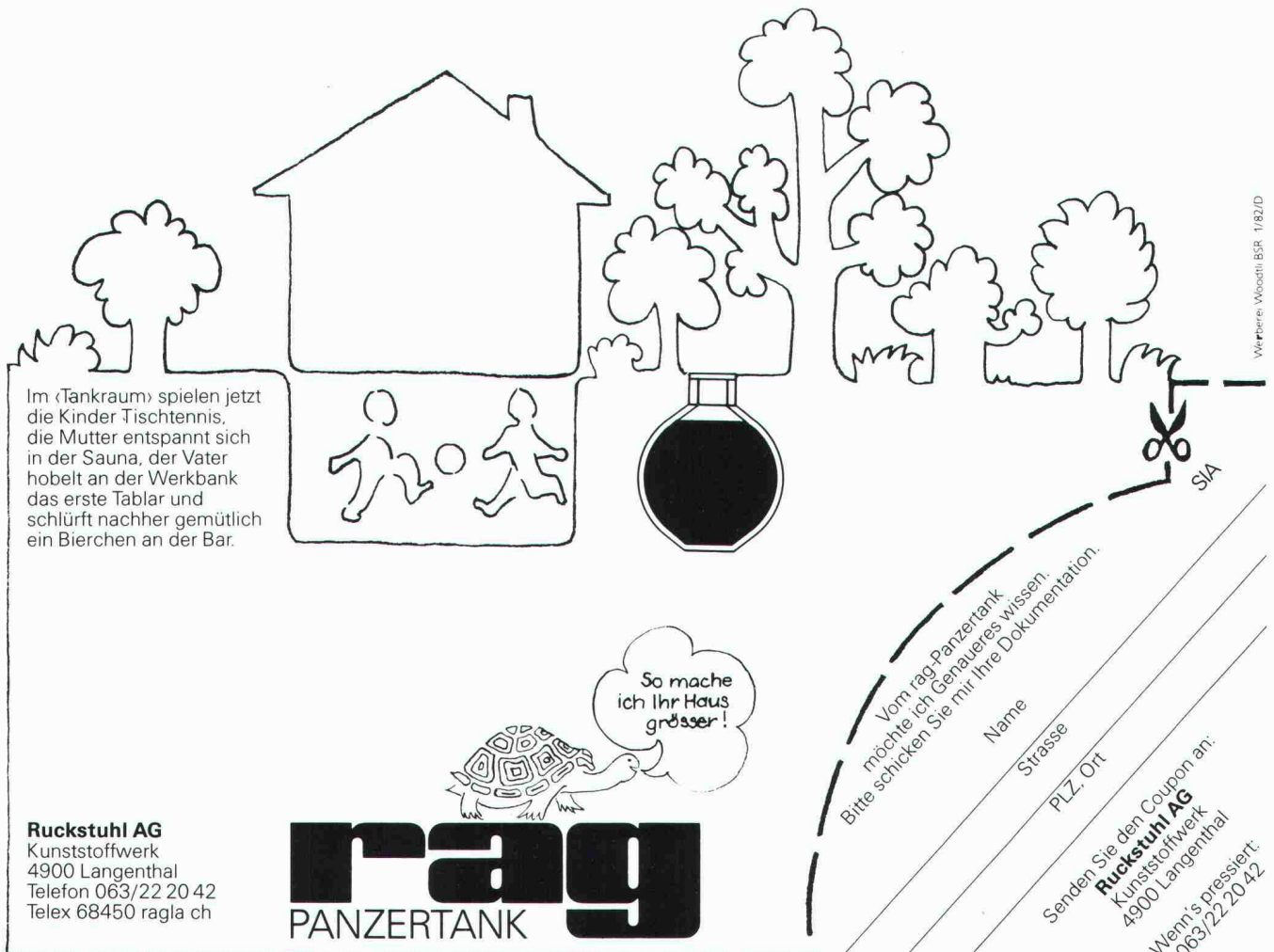
Im rag-Panzertank können Sie das Heizöl in Ihrem Garten lagern.

Der Keller ist bei den heutigen Baupreisen doch wirklich zu schade dafür. Ohne Tankraum haben Sie mehr Platz im Haus, mehr Freizeitraum für Ihre Familie und sich selbst. Oder Sie können sich die Baukosten dafür sparen.

Ihr rag-Panzertank wird geliefert, direkt im Garten versenkt und mit der ausgehobenen Erde auch wieder zugedeckt, am gleichen Tag.

Und wenn Sie es wünschen, erledigt das alles eine rag-Versenkungsgruppe.

Mit dem rag-Panzertank werden Sie auch in der Zukunft keine Probleme haben. Denn der doppelwandige Kunststofftank mit Betonschale kennt wirklich keinen Rost.



Im «Tankraum» spielen jetzt die Kinder Tischtennis, die Mutter entspannt sich in der Sauna, der Vater hobelt an der Werkbank das erste Tablar und schlürft nachher gemütlich ein Bierchen an der Bar.

So mache ich Ihr Haus grösser!

**rag**  
PANZERTANK

Vom rag-Panzertank möchte ich Genaueres wissen. Bitte schicken Sie mir Ihre Dokumentation.

Name \_\_\_\_\_

Strasse \_\_\_\_\_

PLZ. Ort \_\_\_\_\_

Senden Sie den Coupon an:  
**Ruckstuhl AG**  
Kunststoffwerk  
4900 Langenthal  
Wenn's pressiert:  
063/22 20 42

SIA

Verbere, Woodill BSR 1/82/D

**Ruckstuhl AG**  
Kunststoffwerk  
4900 Langenthal  
Telefon 063/22 20 42  
Telex 68450 ragla ch



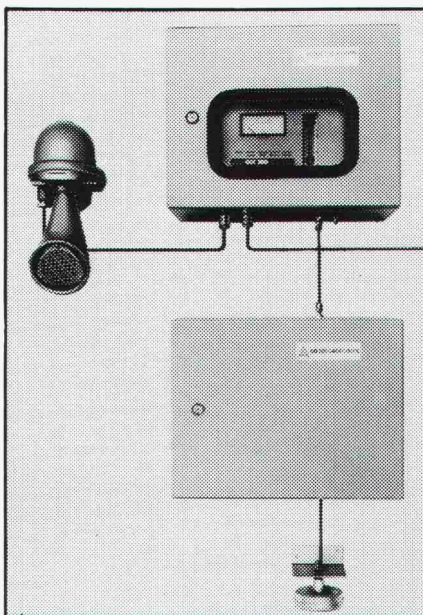
Schönholzer AG  
Schwarztorstrasse 31  
3000 Bern 14  
Telefon 031/25 96 51  
Telex 32 889



# SCHÖNHOLZER AG

## Vergiftungs- Gefahr?

Menschen und Anlagen schützen,  
Gebäude überwachen – wir haben  
die Lösungen für Sie!  
Das AUER-Programm umfasst über  
20 verschiedene Geräte-Typen  
zum Schutz vor explosiven oder  
giftigen Gas/Dampfgemischen.



Zum Beispiel

## AUER CO-ALARM 730

Die automatische Anlage für  
die Überwachung von Tief-  
garagen und Parkhäusern und  
zur Steuerung von  
Ventilationsanlagen. Schützt  
zuverlässig vor dem unsicht-  
baren, aber hochgiftigen  
Kohlenmonoxyd!

Verlangen Sie bitte detaillierte  
Unterlagen!



# PROFIS IN SACHEN LÜFTUNG



Xpelair Fenster- und  
Wandventilatoren



HELIOS Minilüfter



Xpelair  
Schachtventilatoren



Licht-Ventilatorschalter  
mit Nachlaufrelais



Deckenventilatoren



Xpelair  
Schachtventilatoren



Dachventilatoren



Hochleistungs-  
ventilatoren



Dunstabzugshauben



Rohr-  
Radialventilatoren



Hochleistungs-  
ventilatoren



Cheminée-Ventilatoren



Xpelair-  
Wandventilatoren



Radax-  
Kanalventilatoren



Tischventilatoren

### Ventilatoren von von A-Z

Axialventilatoren  
Bausteinlüfter,  
Betriebsschalter  
Cheminéeventilatoren  
Dachventilatoren, Decken-  
ventilatoren, Drehzahlregler  
Einbau-Abzugshauben,  
Elektroventil  
Fensterventilatoren,  
Formstücke, Fettfilter  
Gitter  
Heizlüfter,  
Hochleistungs-Ventilatoren  
Industrieventilatoren  
Jalousieverschlüsse  
Kanalventilatoren,  
Klima-Regler  
Luftfilter,  
Lüftungsschläuche  
Mitteldruckventilatoren  
Nachlaufschalter  
Oszillierende Tisch-  
ventilatoren  
PVC-Rohre  
Querstromventilatoren  
Radialventilatoren, Regler,  
Rohrventilatoren  
Satteldachhauben  
Schachtventilatoren,  
Schalungsknie  
Steuergeräte,  
Stallventilatoren  
Tellerventile  
Unterputzventilatoren  
Verschlussklappen,  
Verbindungsmanchetten  
Wandventilatoren  
Xpelair-Ventilatoren  
Zentralentlüftungsbox



## HELIOS VENTILATOREN AG

Steinackerstr. 36, 8902 Urdorf-ZH, Telefon 01/734 36 36, Telex 52 320



Für richtigen Informationsfluss

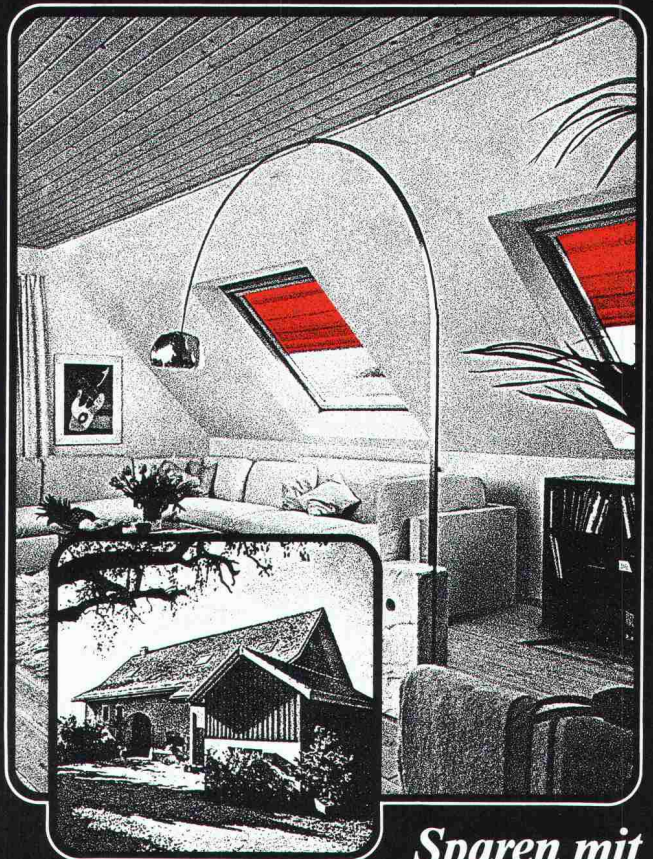
# Informationen müssen Sie schnell zur Hand, aber nicht dauernd im Kopf haben.



SCHWEIZER  
BAU  
DOKUMENTATION

CH-4249 Blauen

Tel. 061 89 41 41



## *Sparen mit* **VELUX - Dachflächenfenstern** *Mit weniger Geld-mehr Licht.*

VELUX-Dachflächenfenster sind 2- bis 3mal günstiger als herkömmliche Lukarnen und spenden bedeutend mehr Licht.

### **Heizkosten-Einsparung**

VELUX-Dachflächenfenster Typ GGLT sind mit einer 3-schichtigen Isolierglasscheibe ausgestattet. Die verbesserte Isolation senkt den Energieverbrauch beträchtlich.

### **VELUX bringt mit zusätzlichem Komfort mehr Atmosphäre unters Dach**

Das nordische Kiefernholz der VELUX-Dachflächenfenster gibt jedem Raum eine heimelige Ambiance.

VELUX bietet eine vielfarbige Kollektion passender Sonnenschutz-Artikel, die vor zuviel Sonne schützen und Schatten spenden.

# VELUX

Dachflächenfenster

Einsenden an: VELUX (SCHWEIZ) AG, Industriestrasse 7, 4632 Trimbach,  
Telefon 062/22 61 51  
Bitte senden Sie mir kostenlos und unverbindlich  
☐ die VELUX-Dokumentation «Dachflächenfenster»  
☐ den VELUX-Prospekt «Rollvorhänge»  
Name: \_\_\_\_\_  
Strasse: \_\_\_\_\_

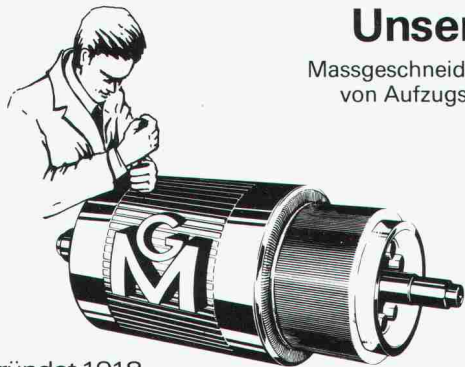
SIA 83



# Aufzugsanlagen

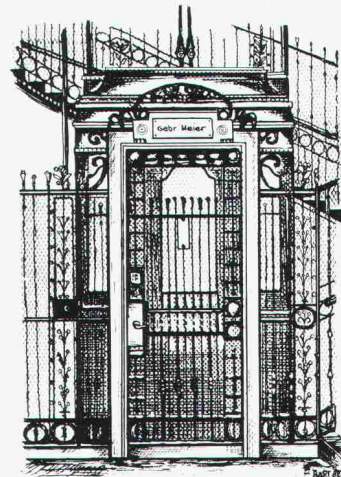
Projektierung und Bau von elektrischen und hydraulischen Personen-, Lasten-, Auto- und Kleinwarenaufzügen.

24-Stunden-Störungsdienst und -Service an Aufzügen aller Art



## Unsere Stärke:

Massgeschneiderte Um- und Einbauten von Aufzugsanlagen in Altbauten



Aufzug aus der Jahrhundertwende

## Fabrik elektrischer Maschinen und Apparate

Gegründet 1918

**GEBRÜDER MEIER AG**

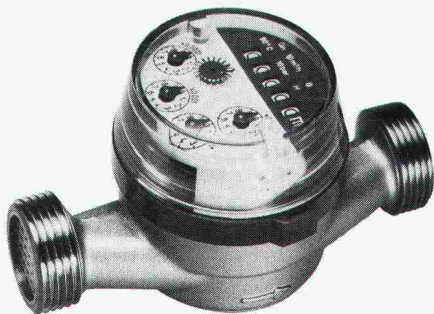
Zürich – Zollikofen – Bern – Fribourg

8040 Zürich (Hauptbetrieb und Verwaltung)  
Zypressenstrasse 71  
Telefon 01/242 72 39, Telex 812 230

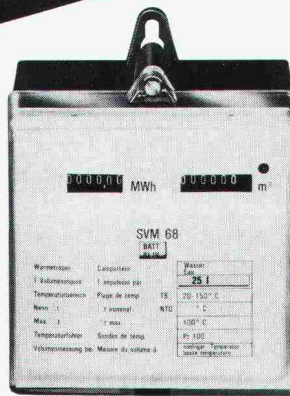
3052 Zollikofen-Bern  
Bernstrasse 145  
Telefon 031/57 21 51

1700 Fribourg  
3, route des Daillettes  
Telefon 037/24 39 91

# Zähler für Heizkostenberechnung in Einzelwohnungen und Häusern



**Warmwasserzähler UNICO**  
Keine Verkalkung: Zählwerk durch Messingplatte abgetrennt. Für waagrechten und senkrechten Einbau. Anschluss 1/2" oder 3/4".



**Wärmezähler SVM 68**  
für Heizkostenberechnung. Batterie- und Netzbetrieb. Für Anschluss auf Wasserzähler senkrecht und waagrecht. Nennweiten 15–400 mm.



**Ölzähler HZ 4**  
Einbau an alle Brennerfabrikate. In Druckleitung zwischen Brenner und Düse. Messbereich 1–50 l/h, Genauigkeit 1%.

**WFA**  
**GW**

822 p  
Wassermesserfabrik AG Zürich  
Grieserweg 26, 8037 Zürich  
Tel. 01/44 47 48  
Gas- und Wassermesserfabrik AG  
Obergrundstr. 119  
6002 Luzern  
Tel. 041/41 24 24



AEG Münzschaltautomat:  
**Gemünzt auf jede  
 Waschküche.**



Mit einem AEG Münzschaltautomaten bleibt keine Stromrechnung unbezahlt! Zuverlässig werden die fälligen Kosten in Waschküchen, Beleuchtungsanlagen, Saunas und Solarien eingezogen. In zwölf Laufzeiten zwischen 8 und 80 Minuten, mit Münzen oder Wertmarken.

**AEG**

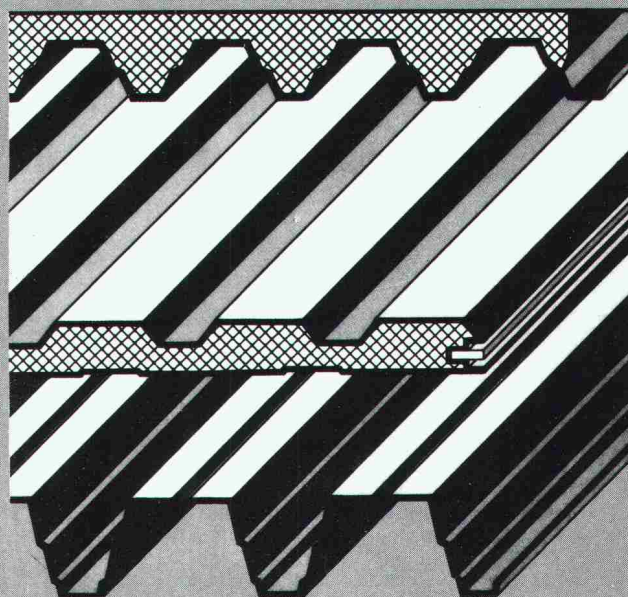
**ELEKTRON AG**

Generalvertretung AEG-TELEFUNKEN  
 8804 Au ZH, Telefon 01 783 01 11

Westschweiz: Prodelec S.A., 1099 Les Cullayes, Téléphone 021 93 20 86

076/460 000/558 000/82

# Dach- und Wandsysteme



**Thyssen-Thermowand®**  
**Thyssen-Trapezprofile**  
**Thyssen-Kassette**  
**Thyssen-Egi®-Dämmstoffe**  
**Kaiser-Alu-Kal-Zip®**  
**Kaiser-Alu-Profilbleche**

**KOENIG Bauelemente**  
 Dr. Ing. Koenig AG, 8953 Dietikon, Tel. 01/740 26 61  
 Generalvertretungen der Thyssen-Bausysteme GmbH  
 und Kaiser-Aluminium-Europe Inc.

Senden  
 Sie uns  
 folgende  
 Dokumentationen

- ☐ Thermowand
- ☐ Trapezprofile
- ☐ Kassette
- ☐ Kal-Zip
- ☐ Alu-Profilbleche
- ☐ Egi-Dämmstoffe

Firma \_\_\_\_\_

z.Hd.v. \_\_\_\_\_

Adresse \_\_\_\_\_

Bauelemente H4d



# Toscan<sup>o</sup> Andeer

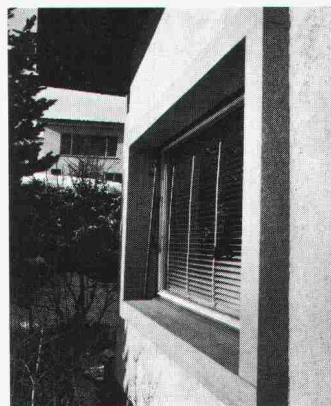
Suchen Sie das  
Exklusive?

Grüner Granit!

Anfertigung von:

- Bodenplatten
- Fassadenplatten
- Fensterbänke
- Treppenstufen
- Mauersteinen
- Cheminéeplatten
- Herd- und Lavaboabdeckungen

in verschiedenen Bearbeitungsarten



**TOSCANO AG · 7431 ANDEER**

Steinbruch + Werkstätten – Tel. (081) 61 13 70 / 81 24 66

Für wirtschaftlichen Kaminbau

## Rutz Schachtkamine aus Chromnickelstahl

Das hochsäurefeste CrNiMo-Stahlkamin wird fertig isoliert zum Bau gebracht und im Baukastensystem in den Kaminschacht montiert. Garantiert gasdicht, versottungssicher und raumsparend.



Vereinbaren Sie eine unverbindliche Besprechung.

**Rutz Kaminbau AG**

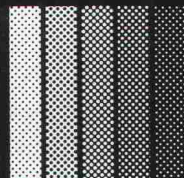
8153 Rümlang  
Wibachstr. 3, Postfach  
Tel. 01 - 817 13 11

Bei jeder Heizung,  
die Sie planen:

## Prüfen Sie die Mantel-Variante. Und entdecken Sie, wie wirtschaftlich Elektro-Heizung ist.

Beratung und  
ausführliche Offerten  
kostenlos

**Mantel**



**Wärmetechnik**

**Mantel AG, Wärmetechnik**  
**CH-8353 Elgg/ZH**  
**Telefon 052 / 47 01 01**

OLMA, Stand 205  
Halle 2

# startex<sup>®</sup>

Schweiz. Qualitätsprodukt

**IDC CHEMIE AG 8807 Freienbach**  
Abteilung Bausisolationen

Schwerzistrasse 24 Telefon 055-48 29 35

## Spritzdämmstoff für höchste Ansprüche . . .

*Einziger schwund- und geruchfreier UF-Isolationsschaum ohne Formaldehyd-Immissionen.*

*Geeignet für Hohlraumisolierungen bei thermischen und akustischen Problemen in Alt- und Neubauten.*

*Brennt nicht, erzeugt keinen Expansionsdruck, ist alterungsbeständig und formstabil.*

*Der Isolationsschaum der Sonderklasse mit dem EXTRA-Verhalten.*



In den Matten:

## Wohnungsbau einmal anders

Die Wohnbedürfnisse verändern sich, die Architektur passt sich den Gegebenheiten an. Und wir versuchen, neue Wege aufzuzeigen.

An der Mattenstrasse in Steinhausen ZG entsteht eine Wohnsiedlung mit Miet- und Eigentumswohnungen, die durch ihre Bauweise, aber auch durch ihr Grundrisskonzept neue Wege erschliesst. Es ist unser Ziel, Wohnungen und Wohnhäuser zu bauen, die auch der nächsten Generation in Nutzung und Qualitätsansprüchen entsprechen werden.

Projekt: Architekten-Gemeinschaft:  
Burkard, Meyer, Steiger, 5400 Baden  
W. Egli + H. Rohr, 5405 Baden

Wenn Sie mehr von  
einem Generalunternehmer verlangen.

### Peikert Contract AG



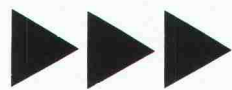
Industriestrasse 20  
6300 Zug  
Tel.: 042 / 21 32 35

Generalplanung  
Generalunternehmung  
Architekturbüro

D83

# gabotherm<sup>®</sup> von THYSEN

**Das neue Fussboden-  
Heizungssystem mit der  
rationellen Verlegetechnik  
senkt Ihre Montagekosten!**



## Nur 2 Arbeitsgänge!



**1. Platten auslegen**

Platten mit integrierter  
Wärmeisolation, Trittschalldämmung,  
Feuchtigkeitssperre und Rohrhalterung



**2. Rohre verlegen**

GABOTHERM-Rohre nach Ihrer  
Wahl aus: Polypropylen, Polybuten  
oder vernetztem Polyethylen

## Procalor

8036 Zürich, Morgartenstrasse 30  
Tel. 01 / 242 79 40

1032 Romanel-sur-Lausanne  
Vernand Camarès, Tel. 021 / 91 31 91

Ein Unternehmen der **WMH** - Walter Meier Holding AG

**Info-Coupon**

SIA 83

Verlangen Sie detaillierte Unterlagen über das  
GABOTHERM-Fussbodenheizungs-System!

Name: \_\_\_\_\_

Adresse: \_\_\_\_\_

PLZ/Ort: \_\_\_\_\_



...betonieren

...planziehen

...vakuumieren

...glätten

# Vakuum-Beton

Vakuum-Beton in aller Welt haben TREMIX® zum Marktleader gemacht  
Seit 15 Jahren an Millionen m<sup>2</sup> weltweit erprobt, davon einige 100 000 m<sup>2</sup> in der Schweiz

- Beratung durch geschultes Fachpersonal
- Prüfzeugnisse aller namhaften Institute
- Verlangen Sie unsere ausführliche Dokumentation

# TREMIX

Tel. 045 - 21 53 33

Betontechnik AG 6210 Sursee



## Schaffroth & Späti AG

Asphalt- und Bodenbeläge

### 8403 Winterthur

Telefon 052 / 29 71 21

Gegründet 1872

Flachdachbeläge jeder Art

Gussasphalt für Isolationen und Strassen

Spenglerarbeiten

Nacophalt-Hartgussasphaltböden

Linolith-Industriebodenbeläge  
seit 50 Jahren bewährt

Zimmerli-Hartbetonböden  
für Autogaragen, Rampen usw.

REPOXIT-Kunsthharzböden  
in diversen Farben, 2 bis 7 mm stark

# Verbundpfähle

Stahlprofile mit Betonmantel

- Mit dem Hochbaukran oder mit Schreitbagger ausführbar
- auch auf beengten, schwer zugänglichen Baustellen möglich
- kein Arbeitsplanum und keine Zufahrt zur Baugrube nötig
- dank sehr kleiner Installationsaufwendungen auch für kleine Arbeiten wirtschaftlich.

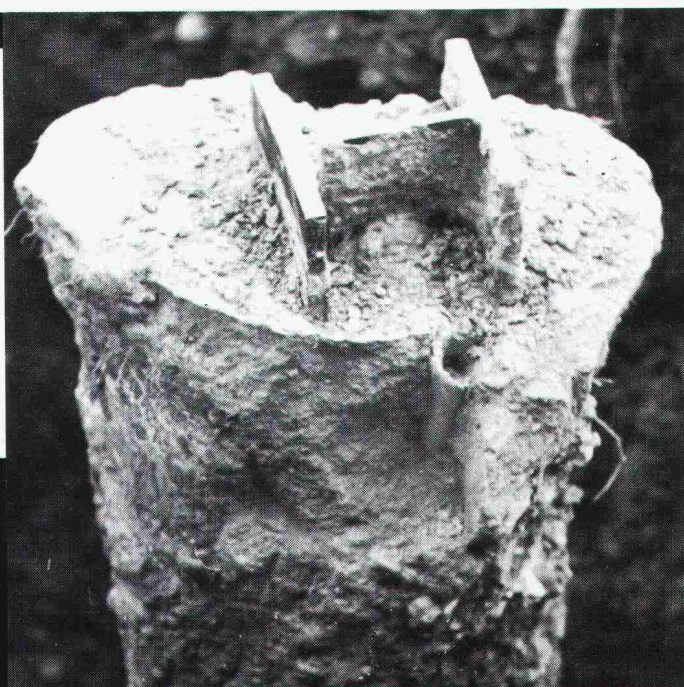
## BLESS

Technische  
Beratung/Bau-  
ausführung:

Neugutstr. 52, 8600 Dübendorf

Bauunternehmung AG Tel. 01/8210085

Zürich - Dübendorf - Aarau - Chur - Grenchen - St. Gallen





# isolit Kamin

**Das bewährte keramische Kamin für alle Öl-, Gas-, Holz- und Kohlefeuerungen, Cheminées und Einzelöfen.**

Wir beraten Sie unverbindlich, wie mit dem Isolit-Kamin und einem modernen Heizkessel mit niedriger Abgastemperatur Energie gespart werden kann.

Die genaue Kaminberechnung wird von uns kostenlos durchgeführt.

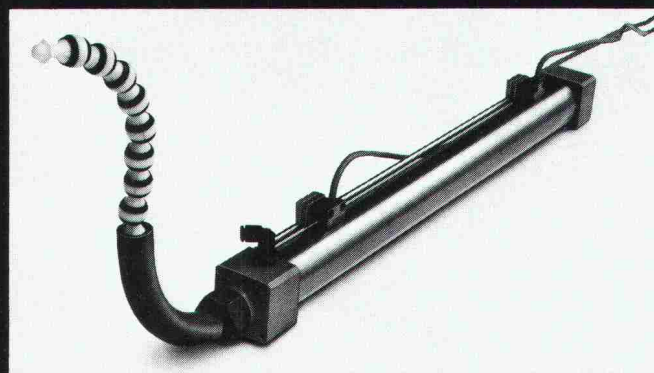
Viele Baumaterialhändler führen unsere Isolit-Kaminelemente am Lager.

## Kamin-Werk Allschwil

4123 Allschwil 1 Telefon 061 630552

isolit  
isolit  
isolit  
isolit  
isolit  
isolit  
isolit  
isolit

**DREIDIMENSIONAL  
IN DIE ZUKUNFT**



Die dreidimensionale Bewegungstechnik erschliesst alle Dimensionen. Der Pneumatik-Zylinder mit der dreidimensionalen beweglichen Kolbenstange bietet jetzt Lösungen an, die bis heute undenkbar waren.

### Einsatzmöglichkeiten:

Maschinenbau, Bauwesen, Fördertechnik, Lebensmittelbranche, Chemie usw.

Kommen Sie mit Ihrem Problem zu uns; wir finden eine nutzbringende und kostenreduzierende 3D-Lösung für Sie.

**FERAMATIC AG** 

3D-Bewegungstechnik  
8635 Dürnten, Edikerstrasse 16, Telefon 055 317580

### Vorteile:

- Kraftübertragung auf eine beliebig gekrümmte Linie möglich
- Platzierung/Einbau der Zylinder beliebig
- mehrere Kraftabgriffe möglich

### FERAMATIC AG, 8635 Dürnten

Ich bitte um Zustellung von Informationsmaterial über 3D-Zylinder

Name _____	Firma _____
Ort _____	Strasse _____

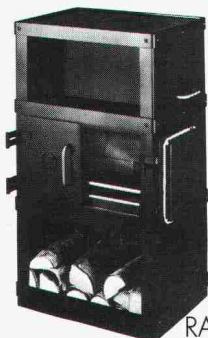
SIA



**RAIS** Design  
Bent Falk



RAIS 4



RAIS 2



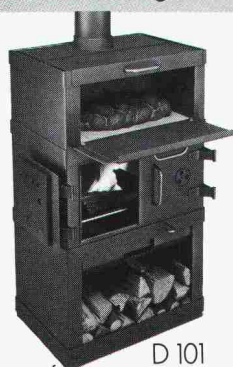
RAIS 3



**Bent Falk** Bent Falk  
Design Danmark



B 82



D 101



E 115

# DIE ORIGINALE

Bereits 1970 hat der dänische Architekt Bent Falk einen Ofen, der gleichzeitig als Cheminée verwendbar ist, gezeichnet und damit den Cheminée Ofen erfunden. Seit 1977 sind diese Ofen unter der Marke RAIS in der Schweiz erhältlich. Sie sind EMPA-geprüft und von der Vereinigung Kantonaler Feuerversicherungen in Bern offiziell zugelassen. Für ihren ausgezeichneten Wirkungsgrad haben sie 1979 das Gütezeichen der Schweizerischen Vereinigung für Forstwirtschaft erhalten. Um den individuellen Ansprüchen unserer Kunden noch besser entsprechen zu können, haben wir die neuen Modelle von Bent Falk in unser Programm aufgenommen. Wählen Sie jetzt unter 7 verschiedenen Modellen des Designers Bent Falk Ihren Cheminée Ofen aus.

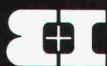
Cheminée Ofen RAIS/BENT FALK – eine heisse Idee!

**wohnbedarf** BASEL

Weitere Informationen verlangen Sie bitte bei Wohnbedarf AG Basel, Aeschenvorstadt 48, 4010 Basel, Tel. 061/23 06 50

NEUHEIT

**SCHICHTEX**  
**DACHELEMENT**  
Jetzt bis **5m** Spannweite.  
Tragfähig, 45 kg/m<sup>2</sup> leicht.  
Hohe Wärmedämmung,  
gute Schallabsorption. Fertige Untersicht.



**Bau + Industriebedarf AG**  
4104 Oberwil/BL Tel. 061 30 40 30



**"Man kann ziemlich genau sagen,  
wie viel sauberer die Luft wäre,  
wenn es mehr Gas-  
heizungen gäbe."**

Paul Schätzle, Vorsteher des  
Gesundheitsamtes der Stadt Winterthur.

Grund genug, einmal über die Gas-  
heizung nachzudenken. Bitte senden  
Sie mir Ihre neue Dokumentation.

Name: \_\_\_\_\_

Adresse: \_\_\_\_\_



Einsenden an:  
SWG, Postfach 658, 8027 Zürich

1/43/SIA

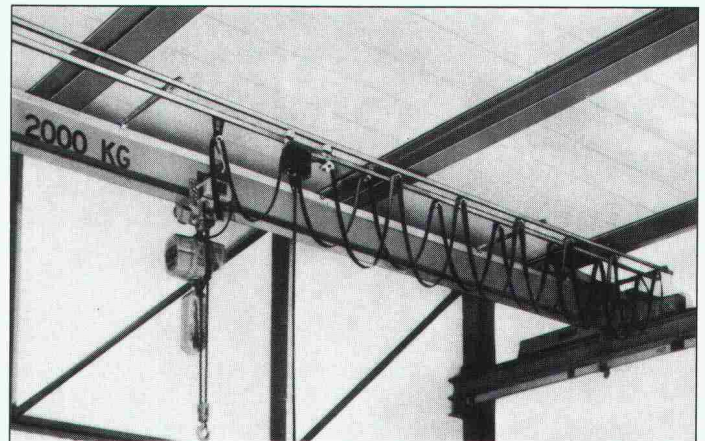


**X** Rolladen,  
die Energie  
sparen

Zürich - Winterthur - Bern -  
Thun - Luzern - Basel -  
Oberentfelden - St. Gallen -  
Chur - Cadenazzo TI -  
Lausanne - Neuchâtel - Genève

Baumann AG Rolladenfabrik  
Zugerstrasse 162  
CH-8820 Wädenswil  
Telefon 01 780 14 14  
Telex 875764 brw ch

Rolladen  
Lamellenstoren  
Ganzmetallstoren  
Stoffstoren  
Metall-Jalousieladen



**Sehr robust, sehr stabil!**

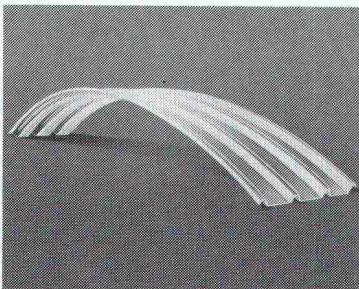
## Laufkrane

250-5000 kg, bis 12 m Spannweite. Elektro- oder Handantrieb.  
Selbstbau durch den Kunden ist möglich. In diesem Fall lie-  
fern wir die Normkopfträger, bei Bedarf auch das Hebezeug  
mit Steuerung und die Stromzuführung.  
Prospekt D100 verlangen. Unverbindliche Beratung.

☎ 01 / 570 330

# MEILI

8046 Zürich, Zehntenhausstrasse 63



## CINTRAGLASS - die gebogene Polyester-Lichtplatte kann...

...bis 8 m frei, ohne Auflager gespannt werden. Dies  
erlaubt, im Flachdach durchgehende Lichtbänder ledig-  
lich mit einer Zarge einzufügen. Auch Einfahrten und  
Verladerampen können ohne platzraubende Stützkon-  
struktionen überdeckt werden, da bereits eine verstärkte  
Rinne als Auflager genügt.

# neomat

Wir interessieren uns für die gebo-  
gene CINTRAGLASS-Platte.

- ☐ Senden Sie uns doch Ihre Doku-  
mentation
- ☐ Rufen Sie uns bitte an
- ☐ Wir erwarten den Besuch Ihres  
Fachberaters.

Firma: \_\_\_\_\_

Sachb.: \_\_\_\_\_

Strasse: \_\_\_\_\_

PLZ/Ort: \_\_\_\_\_

Coupon einsenden an:

**Neomat AG**

Kunststoffe - Befestigungstechnik  
5734 Reinach AG · 064/71 62 62

SIA 72



# Der sichere Weg zur perfekten Fussbodenheizung:

Erstklassige Materialien · komplette Systeme · Know How in Projektierung und Montage

Gründler AG hat 1969 die erste Fussbodenheizung in der Schweiz installiert und ist heute der leistungsfähigste Anbieter auf diesem Gebiet. Wir liefern sämtliche für den Einbau und die Regelung erforderlichen Komponenten. Alles aus einer Hand und garantiert termingerecht. Und dazu berechnen wir auf Wunsch Ihre Projekte und zeichnen die Verlegepläne. Rufen Sie uns einfach an. Damit ist unser technologischer Vorsprung auch Ihrer!

## Gründler AG

Schweizersbildstr. 41 · 8205 Schaffhausen · 053 3 21 82

Fussbodenheizungen seit 1969

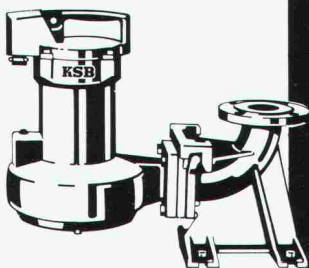
## Tauchmotorpumpen von KSB wartungsfrei, preisgünstig

Tauchmotorpumpen von KSB haben sich in schwierigsten Einsätzen bewährt!

- viele Werkstoffvarianten
- unübertroffen die patentierte Einhängvorrichtung
- auch für Trockenaufstellung

Ausführungen für Schmutzwasser, Fäkalien und Abwasser aller Art, auch mit zopfbildenden oder aggressiven und abrasiven Beimengungen.

In unserem Lieferprogramm finden Sie auch die passenden Armaturen!



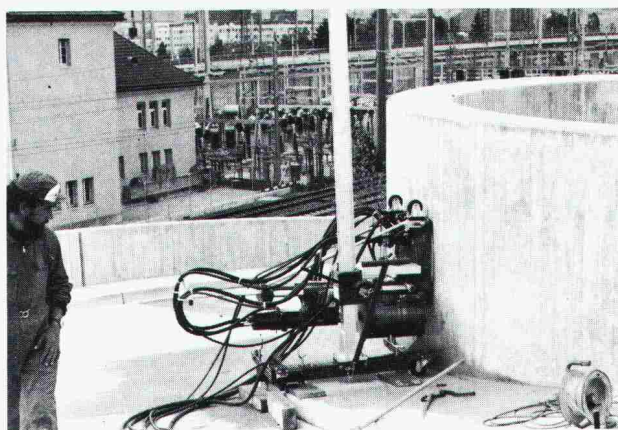
Pumpen  
Armaturen

Limmatstr. 50  
8031 Zürich  
Tel. 01 44 99 33

## KSB ZÜRICH AG

## Kuster Bohrunternehmung AG

Gubelstr. 41 Tel. 01/311 66 33 8050 Zürich



**Diamant-Betonbohrungen**  
**Trockenbohrungen**  
**Betonfräsen bis 55 cm Tiefe**  
**Betonpressen bis 1500 t**  
**Fugenfräsarbeiten**  
**Abbruch von Beton**



Die schonende Wäschetrocknung durch Kondensation:

## SECOMAT-Wäschetrockner

für jeden Trocknungsraum geeignet dank 4 Leistungsstärken.  
Wirksame Wärmerückgewinnung, sparsamer Verbrauch, lange Lebensdauer.  
Verlangen Sie detaillierte Unterlagen bei:

**Krüger + Co.**  
9113 Degersheim, Telefon 071/54 15 44  
Niederlassungen: Oberhasli ZH,  
Hofstetten SO, Münsingen BE,  
Gordola TI, Lausanne

## KRÜGER





# Der Beschützer.

Über 15 Jahre Praxiserfahrung,  
und damit Sicherheit, sind vereint  
im Wancor-Flachdach-System.

<b>Toiture</b>	<b>Tetto</b>
<b>wancor</b>	<b>Dach</b>

**wancor**

Watterstrasse 214  
8105 Regensdorf  
Telefon 01/840 51 71

Zikadenweg 27  
3006 Bern  
Telefon 031/41 47 41

Falkensteinstrasse  
4132 Muttenz  
Telefon 061/61 23 00

Baltis und Rüegg BSR 331

## Geilinger im Tunnelbau. Aus Sicherheitsgründen.

Auf den Stahleinbau im modernen Tunnelbau kann aus  
Sicherheitsgründen praktisch nicht mehr verzichtet werden.

Das Sortiment der Geilinger-Tunnelsicherungen  
(Lizenz Jean Bernhold) umfasst heute:

- Schalungsbogen
- Einbaubogen
- Montagebogen
- Schalungen
- Schalungs- und Armierungsgitter
- Stahlverzugsbleche
- Lanzenvortrieb
- Systemanker
- Betonförderpumpen (Spirocret)
- JBW-Flächeneinbauelemente

### N3 Walenseestrasse

Autobahntunnel Murgwald-Börtli

Bauherr: Baudirektion des Kanton Glarus

Unsere Lieferung: ca. 1300 t Einbaustahl und JBW-Schalungs- und Armierungsgitter



**GEILINGER**

Ingenieur- und  
Metallbau-Unternehmung

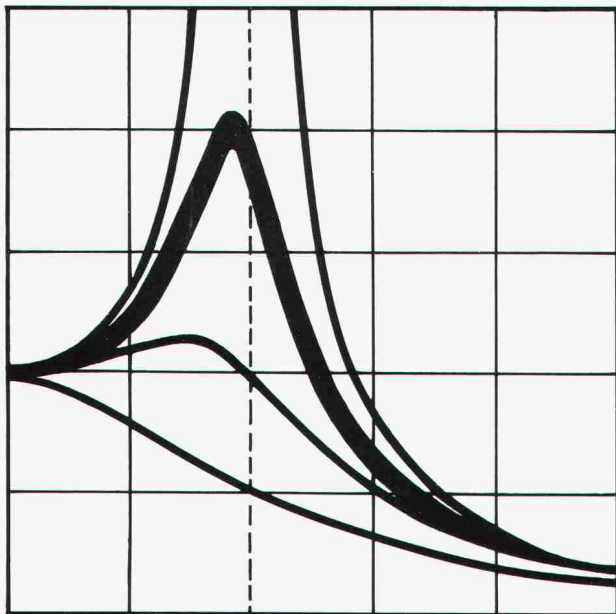
Geilinger AG  
8180 Bülach, Schützenmattstrasse  
Tel. 01 860 35 61, Telex 53869

Basel, Bern, Bülach,  
Elgg, Menziken, St. Gallen,  
Winterthur, Yvonand, Zürich



# SYMPOSIUM ÜBER ANGEWANDTE MECHANIK IN INDUSTRIE UND HOCHSCHULE

ETH Zürich, 11./12. November 1982



Die Beitragsreihe aus dem Schweizer Ingenieur und Architekt ist jetzt auch als Sonderdruck erhältlich.  
Preis: Fr. 20.-.

Zu beziehen bei:

Verlags AG der akademischen technischen Vereine  
Postfach 630 8021 Zürich Tel. 01/201 55 36



Senden Sie mir bitte

\_\_\_\_\_ Exemplare des Sonderdruckes:

**«Symposium über angewandte Mechanik  
in Industrie und Hochschule»**

(Preis: Fr. 20.-)

Name: \_\_\_\_\_

Vorname: \_\_\_\_\_

Strasse: \_\_\_\_\_

Plz/Ort: \_\_\_\_\_

Datum: \_\_\_\_\_

Unterschrift: \_\_\_\_\_

## Sonderdrucke

## Neuerscheinungen

Nr.		Preis
3416	Eine wirtschaftliche Lösung zur Regelung von Pumpen. Von Jean-Emile Graeser und Ramiro Rodriguez, Lausanne	4.—
3417	Traglastberechnung gekrümmter Stahlbeton- und Spannbetonträger aufgrund der Plastizitätstheorie. Von René Walther, Lausanne, und Bernard Houriet, Tramelan	4.—
3418	Durch Menschen verursachte Bauwerksschwingungen – am Beispiel einer Turnhalle. Von Hugo Bachmann, Zürich	4.—
3419	Die Gateway-Brücke in Brisbane (Australien). Von Peter Matt, Pierre Roelli, André Vaucher und Jean-Marc Voumard, Bern	4.—
3420	Formation of the Solar System from a potential-vortex-natured Nebula Disk. By Yan N. Chen, Winterthur	10.—
3421	Der Winterdienst in der Stadt – eine Standortbestimmung. Von Ulrich Knobel, Zürich	4.—
3422	Die Zürcher S-Bahn – ein Grossprojekt am Anfang seiner Verwirklichung. Von Samuel Stähli, Zürich	4.—
3423	Le critère d'adaption en analyse des contraintes – exemples d'application. Par Michel Del Pedro et Nicolas Xenophonidis, Lausanne	4.—
3424	Neues Programm für Armierungsnetze. Von Urs Oelhafen, Rapperswil	4.—
3425	Grundlagen zur Berechnung von Müllfeuerungen. Von Herbert Hämmerli, Zürich	8.—
3426	Gedanken zum Nationalstrassennetz im Raume Zürich. Von Rolf Meyer-von Gonzenbach, Zürich	4.—
3427	Stabilisierung von Rutschungen mittels Ankern und Pfählen. Von Jachen Huder, Zürich. Fünf Jahre Erfahrung mit der Norm SIA 191 «Boden- und Felsanker». Von Jachen Huder, Zürich, und Hans Georg Locher, Bern	6.—
3428	Vorgespannte Gründungsanker mit Litzen. Von Peter H. Bruder und Kurt Heer, Zürich	4.—
3429	Sprengungen von armiertem Beton in bestehenden Gebäuden. Von René Widmer und Peter Müller, Zürich	4.—
3430	Ursachen und Lösungsansätze der heutigen Arbeitslosigkeit. Von Egon Tuchtfeldt, Bern	4.—
3431	50 Jahre Institut für Aerodynamik an der ETH Zürich. Von Fritz Schultz-Grunow, Aachen, und Nikolaus Rott, Zürich	4.—
3432	Strategie zum Energiesparen. Von Conrad U. Brunner und Ernst A. Müller, Zürich. Energiebilanzmodell. Von Conrad U. Brunner und Ueli Soom, Zürich	8.—
3433	Netzschalen aus Holz für grosse Spannweiten. Von Wendell E. Rossmann, Phoenix. Zur Konstruktion von Holznetzschalen. Von Christoph C. Häring, Pratteln	4.—
3434	Ersatz der Tassino-Brücke in Lugano. Von Peter Roos, Luzern	2.—
3435	Erhaltung eines gemauerten Bogenviadukts. Von U. Graber, Bern	2.—
3436	Der Gemüse- und Früchte-Engrosmarkt Zürich. Diverse Autoren	8.—
3437	Die Fotogrammetrie – ein modernes Aufnahmesystem. Von Roberto Pastorelli, Lugano	2.—
3438	Stand und Perspektive der Gewässerschutzforschung in der Schweiz. Von Ueli Bindi, Dübendorf	2.—
3439	Der Jonglei-Kanal im Sudan. Von Eduard Gruner, Basel	2.—
3440	Anwendung eines mathematischen Modells zur Simulation der Schwallwelle vom 7. August 1978 am Palagnedra-Stausee. Von Sébastien Bauer, Baden, und Pierre Delley, Locarno	6.—
3441	Sanierung der Maillard-Bogenbrücke über den Rhein in Laufenburg. Von Ernst Woywod und Branislav Lazic, Aarau	4.—
3442	Überlegungen des Ingenieurs zur Erhaltung und Erneuerung von Tiefbauten. Von Andreas Wackernagel, Basel	4.—
3443	Von der Instrumentierung zur Automatisierung in der Energie- und Haustechnik. Von Hans Rambousek und Jobst Willers, Basel	6.—
3444	Symposium über die angewandte Mechanik in Industrie und Hochschule. Diverse Autoren	20.—

Verlags-AG der akademischen technischen Vereine

8021 Zürich

☎ 01/201 55 36

Postfach 630



## MULTIBETON – FLÄCHENHEIZUNGEN

MULTIBETON  
FLÄCHENHEIZUNG  
MULTIBETON  
FLÄCHENHEIZUNG  
MULTIBETON  
FLÄCHENHEIZUNG

Generalvertretung in neuen Händen

Neu: Ohne Lizenzgebühren

Neu: mit drei Kunststoffrohren

Neu: System Chalet / Plus / Stahl

Neu: vereinfachte Berechnungen

Neu: Tiefstpreise

FLÄCHENHEIZUNG  
MULTIBETON  
FLÄCHENHEIZUNG  
MULTIBETON  
FLÄCHENHEIZUNG  
MULTIBETON



Verlangen Sie Detailunterlagen durch die Alleinvertretung  
für die Schweiz u. Fürstentum Liechtenstein.  
MULTIBETON SCHWEIZ H. Messmer-Zugal Postfach 508  
2501 Biel-Bienne Tel. 032 25 54 26



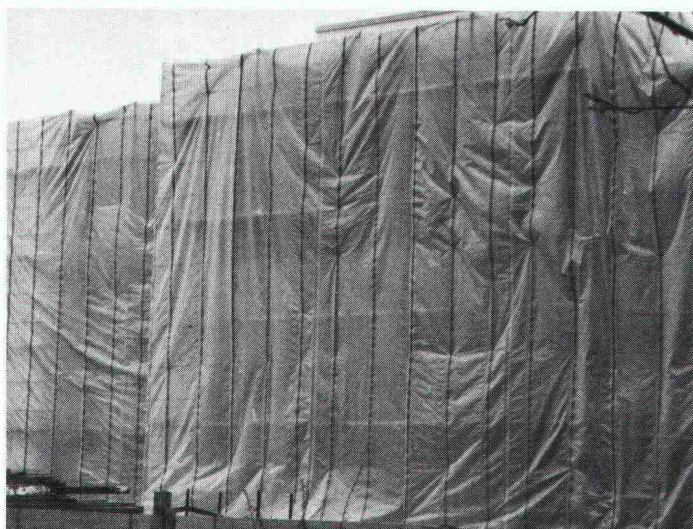
Bauen trotz Kälte und Schnee:

## Winterbauheizung

Unsere flexiblen Geräte mit der gezielten Luftverteilung, mit der wirtschaftlichen Thermostat-Steuerung und dem prompten Service lösen auch Ihre Winterbauprobleme. Wir liefern sofort, denn wir sind überall in Ihrer Nähe. Rufen Sie doch einfach an!

**Krüger + Co.**  
9113 Degersheim, Telefon 071/5415 44  
Niederlassungen: Oberhasli ZH,  
Hofstetten SO, Münsingen BE,  
Gordola TI, Lausanne

**KRÜGER**



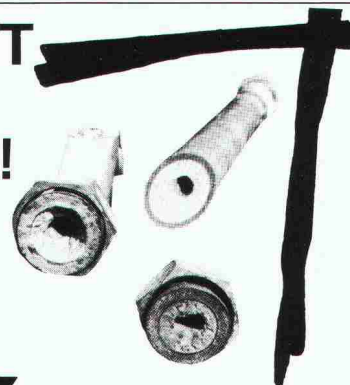
## Die Delta-Gerüstblache setzt sich durch.

DELTA-PLAN: Zentimetergenau verspannbar durch das patentierte Ösenband. 2 Breiten: 2,70 und 4 m. Hochreissfest. Lichtdurchlässig. Schnelle Befestigung mit DELTA-Knebelbinder und DELTA-Verbinder. Informationen kostenlos von: DÖRKEN AG, Postfach 126, 4008 Basel.



## SCHLUSS MIT SOLCHEN PROBLEMEN!

Allein in der Schweiz über 10 000mal erfolgreich im Einsatz:

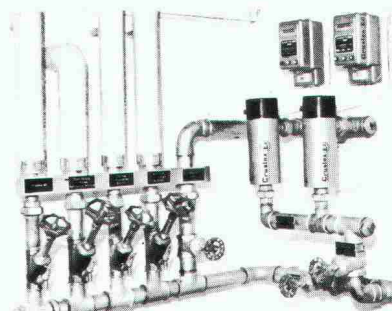


## Crustex

elektrophysikalische Kalk- und Korrosionsschutzanlagen

Darum CRUSTEX:

- geschmacklich und chemisch unverändertes, einwandfrei sauberes und gesundes Trinkwasser
- keine Chemikalien, daher äusserst umweltfreundlich
- kein Kesselstein, keine Korrosionen
- bis 10 Jahre Garantie
- kein Unterhalt, unbedeutende Betriebskosten
- keine Bewilligungspflicht



Verkauf in der Deutschschweiz  
**Gottlieb Naef, 8712 Stäfa**  
Telefon 01/926 1617

Fabrikant:  
**Crustag, Postfach, 8023 Zürich**  
Telefon 01/25108 16

- ☐ Wir wünschen unverbindliche Beratung  
☐ Senden Sie Dokumentation

- ☐ Wir interessieren uns auch für Ihren Clino-Feinfilter

Coupon

Name \_\_\_\_\_ Strasse \_\_\_\_\_

Plz./Ort \_\_\_\_\_ Telefon \_\_\_\_\_

SIA



**AAP**  
sucht einen

### Bauführer

der über Erfahrung bei grösseren Bauaufgaben verfügt und in den Sparten Devisierung, örtlicher Bauführung und Rechnungswesen versiert ist.

Wenn Sie sich angesprochen fühlen, bitten wir Sie um Zustellung Ihrer Bewerbung mit den üblichen Unterlagen an:

**AAP** ATELIER FÜR  
ARCHITEKTUR UND PLANUNG

LAUPENSTRASSE 45  
CH-3008 BERN

**Meto-Bau**

Stahlbau  
Steh tanks  
Feststoff-Silos  
Zement-Förderanlagen  
Abwasser-Kläranlagen

Wir sind eine leistungsfähige, international tätige Stahlbau-Firma mit einem breiten Produktionsspektrum.

Zur Verstärkung unserer Abteilung «Stahlbau» suchen wir per sofort oder nach Vereinbarung einen

### dipl. Bauingenieur ETH

Die Aufgaben umfassen: Projektierung inkl. statischer Berechnungen, Offertbearbeitung und Auftragsabwicklung.

Für diese Arbeiten, die Sie selbständig ausführen, setzen wir Freude am Stahlbau und gute Sprachkenntnisse (Englisch und Französisch) voraus.

Fühlen Sie sich angesprochen?

Dann telefonieren Sie unserem Herrn W. Zollinger oder senden Sie uns die üblichen Bewerbungsunterlagen.

**Meto-Bau**

Althau 316  
5303 Würenlingen  
Telefon 056 / 98 26 61

**STEINER**

Wir suchen einen tüchtigen, zuverlässigen Hochbau-Fachmann mit mehrjähriger Bauplatzerfahrung, vor allem auch im anspruchsvollen Innenausbau, als örtlichen

### Bauleiter/Bauführer

Es handelt sich um eine Dauerstelle mit interessanten, vielseitigen Aufgaben.

Bitte melden Sie sich mit handschriftlichem Lebenslauf, Foto, Zeugniskopien und Referenzen bei

Karl Steiner AG  
Postfach, 8050 Zürich

**STEINER**

Mein Auftraggeber ist eine namhafte und dynamische, zu einer finanzstarken Unternehmensgruppe gehörende Gesellschaft. Sie steht seit 20 Jahren erfolgreich im Dienste der Bauwirtschaft und sie führt national wie international anspruchsvolle Projekte aus.

Im Zuge des Ausbaus der technischen Abteilung suche ich Kontakt mit einem initiativen und strebsamen

### Architekten HTL

Die massgebliche Unterstützung und Entlastung des Techn. Leiters in der selbständigen Bearbeitung von technisch anspruchsvollen Projektaufgaben, die Steuerung, die Planung und Leitung örtlicher Bauvorhaben sowie die verantwortliche Bearbeitung von Devisierungen, Kalkulationen und Kostenvoranschlägen sind die wesentlichen Hauptaufgaben.

Diese vielseitige und interessante Position ist auf einen tüchtigen, etwa 30jährigen Baufachmann mit erfolgreicher Praxis in der Baustellenführung und guten Kenntnissen in der Handhabung moderner Kalkulationsgrundlagen zugeschnitten. Teamfähigkeit, unternehmerisches Denken und – wenn möglich – Ausdrucksgewandtheit in Französisch runden das Anforderungsprofil ab.

Ausgewiesene Interessenten bitte ich um schriftliche oder telefonische Kontaktnahme. In einem persönlichen Gespräch erteile ich Ihnen gerne nähere Auskünfte, und ich behandle Ihre Bewerbung selbstverständlich streng vertraulich.

Peter Hunn

**topwork**

topwork AG Abteilung Unternehmensberatung  
und Kaderselektion

8008 Zürich, Mühlebachstrasse 7  
Telefon 01 47 28 90



Zur Ergänzung unseres Mitarbeiterteams suchen wir

## Architekten HTL Bauführer

zur selbständigen Bearbeitung von anspruchsvollen Bauaufgaben.

**R. Frei + E. Moser AG**, Architekten SIA/BSP  
Igelweid 22, 5000 Aarau, Telefon 064 / 24 44 64

Bekanntes Zürcher Architekturbüro sucht einen initiativen, jüngeren

## Architekten

mit Erfahrung in Entwurf und Ausführung. Es bieten sich breite berufliche Entfaltungsmöglichkeiten. Bei Eignung ist Junior-Partnerschaft vorgesehen.

Bitte ausführliche handschriftliche Bewerbung und Foto unter Chiffre SIA 714 an IVA AG, Postfach, 8032 Zürich.

Unser Auftraggeber, eine ostschweizerische Unternehmensgruppe, befasst sich sowohl mit Raumplanung wie auch mit Architektur, Projektentwicklung, Bauausführung, Vermietung und Verwaltung von Wohnüberbauungen, Geschäftshäusern und denkmalpflegerischen Altbau-Sanierungen. Der gesuchte, diplomierte

## Architekt ETH als Geschäftsführer des Architekturbereiches

findet eine technisch-kommerziell hochinteressante Aufgabenstellung vor:

- Sukzessive Übernahme von unternehmerischen Funktionen, insbesondere durch Aufbau solider Geschäftsbeziehungen zu Behörden, Banken, Versicherungen und anderen gewichtigen Auftraggebern.
- Innovatives, auf interdisziplinäre Zusammenarbeit ausgerichtetes, kostenbewusstes architektonisches Gestalten der Projekte mit hohen qualitativen Anforderungen.
- Kommerzielle, technische und personelle Führung des Geschäftsbereiches (vorerst etwa 10 Mitarbeiter).

Es handelt sich um eine Führungs-Position mit umfassendem Verantwortungs- und Kompetenzbereich. Erforderlich sind nebst fachlichen Voraussetzungen vor allem Verhandlungsgeschick, Führungsqualitäten und unternehmerisches Flair. Nebst einer guten Salarierung wird eine am längerfristigen Geschäftsgang orientierte Erfolgsbeteiligung geboten.

Idealalter: etwa 35 Jahre

Interessenten sichern wir eine absolut diskrete Behandlung der Kontaktaufnahme zu. Unseren Auftraggeber orientieren wir nur mit Ihrer ausdrücklichen Ermächtigung. Bewerbungen sind an Herrn Peter Wissmann zu richten. Für ergänzende telefonische Auskünfte wenden Sie sich bitte an Fräulein B. Nay.

 **ATAG**  
Allgemeine Treuhand AG

Allgemeine Treuhand AG, Kaderselektion,  
Postfach, 8022 Zürich, Tel. 01 / 201 77 77, int. 440

## Bauunternehmung

Unser Auftraggeber ist ein bedeutendes, modern organisiertes Bauunternehmen, das sowohl im Hoch- wie im allgemeinen und im Spezialtiefbau tätig ist. Da der bisherige Stelleninhaber eine neue Tätigkeit in der Firma übernimmt, suchen wir seinen Nachfolger als

## Leiter des internen Ingenieurbüros

Arbeitsort ist Zürich. Mit einem kleinen Team von Spezialisten sind Sie für folgende Aufgaben zuständig:

- Unterstützen und beraten der verschiedenen Bau- und Spezialabteilungen bei Submissionen und Bauausführungen
- Beurteilen und verbessern vorgesehener Bauausführungsmethoden
- Projektierungsaufgaben (Unternehmervarianten, statische Berechnungen usw.)

Die sehr vielseitige und anspruchsvolle Tätigkeit mit Schwerpunkt im Spezialtiefbau erfordert einen **Bauingenieur ETH** (evtl. HTL) mit mindestens 5jähriger Berufspraxis. Neben einem möglichst breit gefächerten Grundwissen sollten Ihnen die Gebiete **Statik und Grundbau** besonders liegen. Für eine erfolgreiche Tätigkeit sind ausserdem Ideenreichtum, unternehmerisches Denken und die Fähigkeit zu konstruktiver Zusammenarbeit nach Innen und Aussen wichtig.

Wenn Sie sich von dieser technisch und unternehmerisch anspruchsvollen Führungsposition angesprochen fühlen, erwarten wir gerne Ihre Bewerbungsunterlagen oder Ihren Anruf an unseren Herrn Dr. Kobi. Wir bürgen für absolute Diskretion.

 **ATAG**  
Allgemeine Treuhand AG

Allgemeine Treuhand AG, Kaderselektion,  
Postfach, 8022 Zürich, Tel. 01 / 202 11 74, int. 443





Wir sind ein führendes Unternehmen unserer Branche mit einem vielseitigen Fabrikations- und Verkaufsprogramm im Hochbau und Spezialtiefbau.

Als Mitarbeiter unseres Leiters Bautechnik/Entwicklung suchen wir einen jüngeren

## Bauingenieur HTL

Sie verfügen über solide Berufskenntnisse, sind kreativ und haben Sinn für Teamwork. Branchenerfahrung ist von Nutzen, aber nicht Bedingung.

Es erwartet Sie eine interessante Tätigkeit auf den Gebieten der Betonvorfabrikation, der Betontechnologie, der Befestigungs- und Montagetechnik sowie der Entwicklung neuer Produkte.

Wir bieten fortschrittliche Anstellungsbedingungen mit gut ausgebauter Personalfürsorge.

Bitte senden Sie Ihre Bewerbung, die wir selbstverständlich vertraulich behandeln werden, mit den üblichen Unterlagen an

**Brodtbeck AG**, Betonelemente und Cementwaren  
Hardstrasse 42, 4133 Pratteln

Als international tätiger Generalplaner suchen wir einen

## Ingenieur HTL als Leiter der Sparte Tiefbau

mit Projektierungserfahrung auf den Gebieten:

- Strassen/Plätze/Verkehr, Kanalisation, Wasserversorgung, Vermessung;

sowie zum Einsatz als Projektleiter mit den Aufgaben:

- Projektkoordination, Bauleitung, Termin- und Kostenplanung und -Überwachung, Offert- und Vertragswesen, Projektadministration.

Nach unserer Idealvorstellung haben Sie mindestens 5 Jahre Erfahrung, sind deutscher Muttersprache und verfügen über gute Kenntnisse in Englisch und Französisch. Der Arbeitsort ist Zürich, der Arbeitsbeginn möglichst im November/Dezember 1983 oder nach Vereinbarung.

Sie finden bei uns eine entwicklungsfähige und verantwortungsvolle Position, komplexe internationale Aufgaben und alle Vorteile eines modern geführten Unternehmens.

Wenn Sie diese herausfordernde Aufgabe interessiert, erwarten wir gerne Ihre schriftliche Bewerbung an:



**Suter+Suter AG**, Generalplaner  
z.H. Herrn K. Gafner  
Stampfenbachstrasse 138  
8042 Zürich

In unser mittelgrosses Architekturbüro mit vielseitigen Bauaufgaben im Raume Zürich suchen wir einen

## Entwurfsarchitekten

Sie bearbeiten als Team-Chef in kollegialer Zusammenarbeit mit dem Büroinhaber private und öffentliche Bauprojekte und Wettbewerbe.

Ihre Ausbildung und mehrjährige Erfahrung befähigen Sie, aussagekräftige Entwürfe von hoher gestalterischer Qualität auszuarbeiten. Für die anspruchsvolle Aufgabe bieten wir gute Anstellungsbedingungen und ein angenehmes Arbeitsklima.

Ihre schriftliche Bewerbung für eine Kontaktnahme wird mit absoluter Diskretion behandelt.

Zuschriften erbeten unter Chiffre SIA 716 an IVA AG, Postfach, 8032 Zürich.



**Kantonale Bauschule Aarau**  
5035 Unterentfelden

Für die **Vertiefungsrichtung Holzbau** unserer Bauführerschule suchen wir auf Frühjahr 1984 eine

## qualifizierte Lehrkraft

für den Unterricht in folgenden Fächern:

	Lektionen pro Woche
Holzbau-Kalkulation	2
Produktion, Arbeitsvorbereitung (inkl. Holzbearbeitungsmaschinenkunde)	4

### Anforderungsprofil:

- eidg. dipl. Zimmermeister oder Ingenieur HTL mit Zimmermannsausbildung
- möglichst breite Berufspraxis
- Unterrichtserfahrung erwünscht

Die Vertiefungsrichtung Holzbau befindet sich noch in der Aufbauphase. Es wird deshalb die Bereitschaft vorausgesetzt, sich intensiv der Lehrstoffarbeit zu widmen.

### Allgemeine Anstellungsbedingungen:

- Besoldung gem. Lehrerbessoldungsdekret des Kt. Aargau
- Stellenantritt: 30. April 1984

**Anmeldungen:** Bewerbungen mit den üblichen Unterlagen, die Aufschluss über Ausbildung und Praxis geben, sind zu richten an:

**Direktion der Bauschule Aarau, Suhrenmatten**  
5035 Unterentfelden

Anmeldeschluss: 15. November 1983



Zur Ergänzung meines Mitarbeiterstabes suche ich auf Januar 1984 einen jüngeren

### **dipl. Ingenieur ETH**

oder eventuell

### **gut ausgewiesenen Ingenieur HTL als Statiker**

für die selbständige Bearbeitung anspruchsvoller Objekte im Hoch- und Tiefbau. Ich biete interessante Arbeit, ein angenehmes Arbeitsklima und den Leistungen entsprechenden Salär.

**A. Marty**, Ingenieurbüro,  
Zeughausstrasse 14, 8853 Lachen, Telefon 055 / 63 26 22

Baufirma im Tessin mit interessanten und anspruchsvollen Bauaufgaben sucht zwecks Erweiterung ihres Kadres

### **Chef-Bauführer**

#### **Anforderungen:**

- Grundausbildung als Ingenieur ETH oder HTL mit Diplom
- Italienischkenntnisse
- Praxis als selbständiger Bauführer von Tief- und Brückenbaustelle
- gute Führungseigenschaften und Organisationstalent

#### **Wir bieten:**

- verantwortungsvolle und selbständige Tätigkeit
- angenehmes Arbeitsklima
- Dauerstelle mit zeitgemässen Anstellungsbedingungen

Bitte senden Sie Ihre Bewerbung mit den üblichen Unterlagen an Chiffre 78-41236 ASSA, Schweizer Annoncen, 6501 Bellinzona.

In Büro mit vielseitigen und interessanten Bauaufgaben auf Anfang 1984 gesucht

### **Bauzeichner(in)**

mit 2-3jähriger beruflicher Erfahrung.

Schriftliche Bewerbungen an

**P. Germann BSA + G. Stulz**, dipl. Architekten SIA  
Riedtlistrasse 15, 8006 Zürich

Langfristig sehr engagiertes Architekturbüro in Genf sucht tüchtige und erfahrene

### **Zeichner und Techniker**

Einige Französischkenntnisse sind erwünscht - gute Gelegenheit die Sprache zu erlernen.

Offerten mit Gehaltsansprüchen und Lebenslauf bitte an Pluss-Management S.A., Postfach 554, 1211 Genf 1.

Zur Ergänzung unseres Teams suchen wir einen jüngeren, engagierten

### **Bauzeichner(in)**

mit Erfahrung in der Ausführungsplanung.

Schriftliche oder telefonische Bewerbung an:

**Egon Dachtler**, Architekt SIA  
**Dr. Erwin P. Nigg**, dipl. Architekt SIA  
Stockerstrasse 10, 8002 Zürich, Telefon 01 / 202 11 10

Bauunternehmung mit Sitz Zentralschweiz sucht für den Aufbau und die Leitung einer Generalunternehmung einen einsatzfreudigen, dynamischen

### **Baufachmann**

Gerne erwarten wir Ihre diesbezüglichen Unterlagen unter Chiffre SIA 715 an IVA AG, Postfach, 8032 Zürich.

Gesucht per sofort:

### **Eisenbeton-/Tiefbauzeichner(in)**

für interessante Aufgaben im Hoch-, Tief- und Strassenbau. Die Tätigkeit umfasst neben konstruktiven Arbeiten auch Bauleitungen und Abrechnungen.

Wir erwarten selbständige Arbeitsweise und bieten der Leistung und Erfahrung entsprechendes Salär.

Gerne erwarten wir Ihren Telefonanruf.

**Ingenieurbüro HTL/AG Charles Eichenberger**, Belvédèrestr. 44,  
8968 Mutschellen, Telefon 057 / 33 40 54

## **Stellengesuche**

### **Dipl. Bauingenieur ETHZ**

1957, Schweizer, Sprachen F/D/E/Port. VR: Konstruktion und Grund-/Strassenbau, mit Erfahrung im Grundbau, sucht neuen Wirkungskreis. Raum: ganze Schweiz, bevorzugt Westschweiz. Bereitschaft Ausland/Reise.

Offerten erbeten unter SIA 719 an IVA AG, Postfach, 8032 Zürich.

### **Dipl. Bauingenieur ETH/SIA**

29, tätig im Stahlbetonbau: Bemessung, Bauleitung, div. Untersuchungen; sucht neuen Wirkungskreis in Ingenieurbüro oder Verwaltung im Raum Zürich oder St. Gallen.

Zuschriften erbeten unter Chiffre SIA 718 an IVA AG, Postfach, 8032 Zürich.

### **Bauingenieur HTL**

38, D/F/E/I, mit mehrjähriger Erfahrung in Projekt und Bauleitung, insbesondere Wasserversorgung, Abwasser, Vermessung und Strassenbau, sucht Stelle im Raum Luzern-Zug-Zürich. Auch tempor. Einsatz oder freie Mitarbeit möglich.

Offerten erbeten unter Chiffre SIA 717 an IVA AG, Postfach, 8032 Zürich.

### **Bauingenieur ETH**

mit langjähriger Erfahrung in Abwasserreinigung, Kanalisationen, Wasserbau und allgemeinem Tiefbau sucht neuen interessanten Wirkungskreis. Bevorzugte Region Zentralschweiz-Zürich.

Offerten unter Chiffre SIA 710 an IVA AG, Postfach, 8032 Zürich.

## **Diverses**

### **Architekt SIA**

mit grosser Erfahrung in Projektierung, Ausführungsplänen und Dvisierung, ist in der Lage, als freier Mitarbeiter überlasteten Kollegen zu unterstützen.

Anfragen unter Chiffre SIA 691 an IVA AG, Postfach, 8032 Zürich.

Kreis 6, Nähe Ottikerstrasse

#### **Zu vermieten**

per 1. November 1983 oder nach Vereinbarung

### **Büro 110 m<sup>2</sup>**

**5 helle Räume**, frisch renoviert, geeignet für Ingenieur- oder Architekturbüro, ruhige Lage, Hochparterre. Mietzins monatlich **Fr. 1800.-** plus Nebenkosten Fr. 115.-/Monat. Parkplätze vorhanden.

Telefon 01 / 362 08 37 / M. Meier

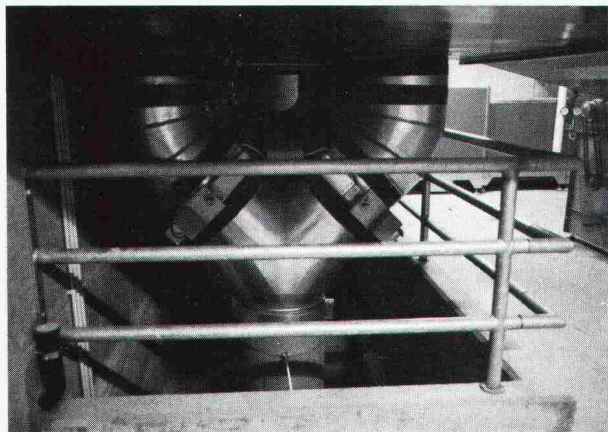




# 100 Jahre im Dienste des Bauens



**MEYNADIER**  
Zürich – Ecublens-Lausanne – Bern – Biel  
Luzern – St. Gallen – Chur – Agno – S. Antonino



## Ohne Klimakälteanlage durch den heissesten Sommer des Jahrhunderts

- Wir liefern:
- dynamische Simulationsrechnungen des Gebäudeenergiehaushalts, Energiebedarfsberechnungen
  - Energieversorgungsanlagen: Konzeptvorschläge, Beurteilung, Berechnung, Simulation
  - Beratung bei wärme- und strömungstechnischen Problemen in der Industrie, Infrarot-Technik

MIGROS-Gebäude Frick, Nutzfläche 3000 m<sup>2</sup>, Erdregisteranschluss zur Unterstützung der Energieversorgung.

**INNOVENT ZÜRICH AG**  
8027 ZÜRICH 01 / 202 10 88

### Die ISOLATION nach Mass!

**AMINOTHERM**

#### Isolierschaum

EMPA-geprüfte Qualität. Nach den weltweit strengsten Normen. Optimale Hohlraum-Isolation für Alt- und Neubauten.

#### Isolier-Spritzfasern

Cellulose-, Glas- und Steinwolle-Fasern. Für Decken, Kuppeln, Industrie-Bauten und Brandschutz.

**CELULAN®**

Energiesparen beginnt mit der Beratung durch Ihre Fachfirmen

#### AMPUS AG ZÜRICH

8968 Mutschellen ☎ 057 33 72 42  
7000 Chur ☎ 081 22 41 61

#### GRAENICHER AG

3604 Thun ☎ 033 36 06 06  
4057 Basel ☎ 061 26 46 43

#### GRAENICHER SA

2000 Neuchâtel ☎ 038 25 25 12

## JALOUSIEN

... in Fichten/Tannenholz

- mit festen oder beweglichen Brettli
- Fensterläden und Futter
- **NEU** Isolierfensterladen k-Wert 0.6 – 1.0

**FENSTERFABRIK  
GASSER AG  
6110 WOLHUSEN**

041 - 71 12 28



prompter Service –  
fachmännische Beratung

## HP-41 Preiswerte Software

Wasserversorgungsnetz/Hydraulikprogramm mit 10 Unterprogrammen/Rohrstatik gemäss SIA 190/automatische Suche und Berechnung des krit. Gleitkreises/Balken auf elastischer Bettung (Bettungszifferverfahren)/Spannungsverteilung im Boden infolge Auflasten/Setzung (starre und schlaffe Last)/div. Vermessungsprogramme usw.

Unterlagen und Auskünfte:

**H. Suhner**, dipl. Ingenieur ETH, Ulmenweg 12a, 3604 Thun  
Telefon 033 / 36 75 15

**Wer inseriert,  
wird nicht vergessen!**

## GARANTIE:

Der Name KIBAG Sprengtechnik garantiert Ihnen eine sorgfältige, zuverlässige und termingerechte Auftragsbefriedigung durch unsere erfahrenen Spreng-Spezialisten.

Wir empfehlen uns mit freundlichen Grüßen:  
KIBAG Sprengtechnik,  
8038 Zürich, Mythenquai 383,  
Tel. 01/482 12 40

**KIBAG**  
**SPRENGTECHNIK**



# "Piatti-Fenster liefern den schönsten Beweis, dass Renovieren auch Energiesparen bedeutet."

*Bruno Piatti*

Wenn ein Fenster nicht nur den Blick, sondern auch Wärme nach draussen freigibt, nicht nur Licht, sondern auch Lärm hereinlässt, ist es höchste Zeit für eine Renovation. Piatti hilft Ihnen, plant das Auswechseln, sorgt für ein schnelles, problemloses Einsetzen. Denn dafür gibt es bei Piatti bewährte Spezialisten. Und das Wechselrahmen-Fenster für sanfte, energiesparende Renovationen. In ihm sind langjährige Erfahrungen und neueste Erkenntnisse der Fenster-technik nach dem Piatti-Prinzip verarbeitet: handwerklich solide, qualitativ erstklassig und auf jedes Mass.

Auch bei Küchen-Renovationen ist Piatti für Sie da: mit einem Programm, das allen Vorgaben und Vorstellungen entspricht.



**Piatti-Fenster – Schweizer Fenster nach Mass.**

Rufen Sie uns an: 01/833 16 11.  
Oder senden Sie uns diesen Coupon.

## Coupon

Ich möchte gerne mehr über das Renovieren mit Piatti wissen. Mich interessieren

- ☐ Wechselrahmenfenster (Renovationsfenster) und Einbauküchen für Renovationen
- ☐ Holz-, Holz-/Metallfenster
- ☐ Gebrauchs- und Wartungsanleitung

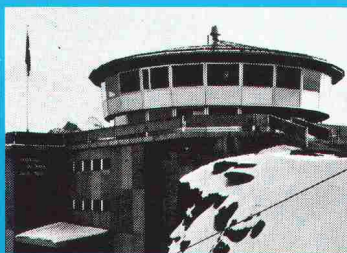
Name: \_\_\_\_\_

Strasse: \_\_\_\_\_

PLZ/Ort: \_\_\_\_\_

Bitte einsenden an Bruno Piatti AG, Riedmühlestrasse 16, 8305 Dietlikon

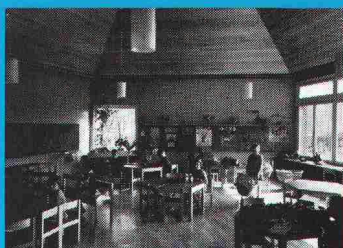
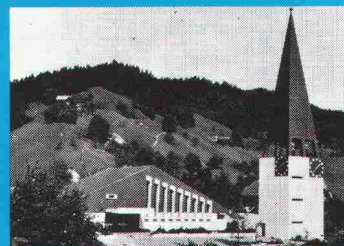




# Elektrisch heizen-sicher zuverlässig warm



Anlagen für jeden  
Einsatzbereich  
projektiert und erstellt...



Star Unity AG  
Fabrik elektrischer Apparate  
8804 Au ZH, Tel. 01 780 84 84

## Elektro-Heizanlagen

Star Unity, ein rein schweizerisches Unternehmen mit dem Ziel, umweltkonforme, energiefreundliche Heizanlagen herzustellen, befasst sich bereits seit 30 Jahren mit dem Bau von Elektro-Heizanlagen. Wir projektieren ein ausserordentlich breites und anpassungsfähiges Apparatespektrum. Ein Programm, mit dem wir in der Lage sind, jedes, auch Ihr Heizproblem optimal zu lösen.

Star Unity AG entwickelt nicht nur lufthygienisch, sondern wirkt auch bahnbrechend bei der Einführung der Wärmespeichergeräte. Wir reduzierten als erste Firma die Bautiefe der Speicher-

geräte dank verbesserter Isolation von 36 cm auf 25 cm. Mit der Entwicklung unseres TTC-Systems gelang bereits vor 4 Jahren das, was noch heute als sensationell gilt, nämlich der Bau eines Wärmespeichersystems von nur 15 cm Bautiefe. Das im Baukastenprinzip aufgebaute TTC-System erlaubt eine frei wählbare Dimensionierung von Mischheizkörpern.

Heute befassen wir uns, nebst der Fabrikation und dem Verkauf unserer bewährten Apparate, sehr intensiv mit der Einführung von energiesparenden Apparaten. Wir fabrizieren Systeme zur Substitution von Energie.