

Zeitschrift: Schweizer Ingenieur und Architekt
Herausgeber: Verlags-AG der akademischen technischen Vereine
Band: 101 (1983)
Heft: 40

Werbung

Nutzungsbedingungen

Die ETH-Bibliothek ist die Anbieterin der digitalisierten Zeitschriften auf E-Periodica. Sie besitzt keine Urheberrechte an den Zeitschriften und ist nicht verantwortlich für deren Inhalte. Die Rechte liegen in der Regel bei den Herausgebern beziehungsweise den externen Rechteinhabern. Das Veröffentlichen von Bildern in Print- und Online-Publikationen sowie auf Social Media-Kanälen oder Webseiten ist nur mit vorheriger Genehmigung der Rechteinhaber erlaubt. [Mehr erfahren](#)

Conditions d'utilisation

L'ETH Library est le fournisseur des revues numérisées. Elle ne détient aucun droit d'auteur sur les revues et n'est pas responsable de leur contenu. En règle générale, les droits sont détenus par les éditeurs ou les détenteurs de droits externes. La reproduction d'images dans des publications imprimées ou en ligne ainsi que sur des canaux de médias sociaux ou des sites web n'est autorisée qu'avec l'accord préalable des détenteurs des droits. [En savoir plus](#)

Terms of use

The ETH Library is the provider of the digitised journals. It does not own any copyrights to the journals and is not responsible for their content. The rights usually lie with the publishers or the external rights holders. Publishing images in print and online publications, as well as on social media channels or websites, is only permitted with the prior consent of the rights holders. [Find out more](#)

Download PDF: 16.01.2026

ETH-Bibliothek Zürich, E-Periodica, <https://www.e-periodica.ch>

Für richtigen Informationsfluss

Zur Entscheidungs- freiheit braucht man die Information.

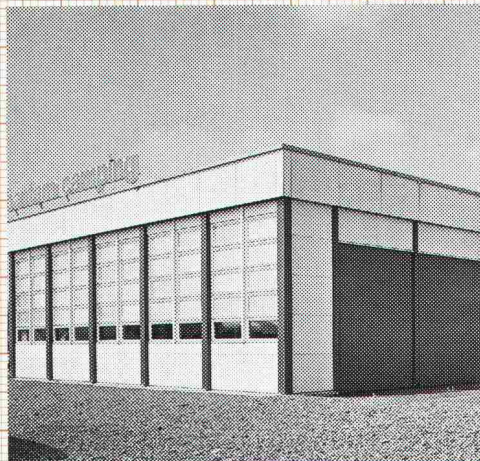


SCHWEIZER
BAU
DOKUMENTATION

CH-4249 Blauen

Tel. 061 89 41 41

... sofort ... Raumlösungen



Das Werkstatt-Gebäude der Firma Bantam errichtete Frutiger innerhalb von 6 Wochen.

Das unkonventionelle Bauwerk weist eine nutzbare Innenhöhe von 5,2 Metern auf – die doppelte Elementhöhe. Der Innenraum entspricht damit den Anforderungen des Betriebes.

Frutiger-Gebäude lösen Raumprobleme rasch und wirtschaftlich. Es müssen keine bauphysikalischen Kompromisse gemacht werden:

- k-Wert unter 0,4
- 3-fach-Verglasung
- mehrgeschossig

Frutiger baut individuell –
den Bedürfnissen entsprechend –
aber mit System.

Prüfen Sie unsere Leistungsfähigkeit,
kostenlos und unverbindlich.

Frutiger

Frutiger Söhne AG Holzbau
Elementbau
Gebäudeisolationen
Fensterfabrikation
Töpferweg 16
3613 Steffisburg Station
Telefon 033 39 77 77

Bon

- ☐ Ich wünsche Ihre Dokumentation
☐ Ich wünsche Ihre persönliche Beratung

Name/Vorname _____

Firma _____

Adresse _____

PLZ/Ort _____

Telefon _____

Einsenden an:
Frutiger Söhne AG Holzbau
Töpferweg 16, 3613 Steffisburg Station

Fassadengestaltung so, dass die Architektur stimmt – ja, aber dann mit Beton



Geschäftshaus Hafner / Zollstrasse, Zürich. Die bauphysikalisch anspruchsvolle Fassade ist durch die vorgehängten Betonplatten geprägt; diese sind eingefärbt und ihre Sichtflächen sind sandgestrahlt.



Wohn- und Geschäftshaus Langstrasse, Zürich. Die Eingliederung des Neubaus ins Altstadtbild erfordert eine stark strukturierte Betonfassade.

Sie bestimmen die architektonische Aussage des Bauwerks durch

- die Gliederung des Baukörpers
- die Modellierung der Fassade in den Details
- die Wahl der Oberflächenstruktur
- die Festlegung der Farbgebung

Schöpfen Sie die Gestaltungsmöglichkeiten des Materials aus. Dabei beraten wir Sie dank

- unserer Kenntnis bewährter Konstruktionsdetails
- unserer Erfahrung in Herstellung und Montage

– ja, aber dann mit

 **StahTon**

STAHLTONAG 8034 Zürich Riesbachstr.57 Tel.01-476400
Filialen in Bern / Lausanne / Lugano / St.Gallen

Nach der fach-
männischen **Fabrikation**
die **Montage**
der Stahlkonstruktionen
des
Mehrzweckgebäudes
der PTT auf dem Titlis
bei extremen
Witterungsbedingungen
auf 3100 Meter ü.M.



Natürlich durch **Spezialisten** der

**ZSCHOKKE
WARTMANN
AG**

CH-5200 Brugg
(Schweiz)
Telefon 056/42 00 25
Telex 52096 zwag ch

Wasserbau
Stahlbau
Behälterbau
Apparatebau
Maschinenbau

Industriehallen-Beleuchtung! Wir wissen um die Wichtigkeit.

Die ATB hat all das, was es für eine mitarbeiterfreundliche, wirtschaftliche Industriehallen-Beleuchtung braucht: viel Erfahrung in der Lichttechnik, die erforderlichen Mittel einer seriösen Beleuchtungsplanung, die Bereitschaft, mit ihren Kunden konstruktiv zusammenzuarbeiten, die Sensibilität für ästhetisch ansprechende Lösungen ... und nicht zuletzt: langlebige, energiesparende Lichtquellen und wartungsfreundliche Leuchten.

Die ATB ist Vertreter des grössten Lampenherstellers der Welt, der

GENERAL  ELECTRIC®

ATB

*Aktiengesellschaft
für technische
Beleuchtung*

Seeburgstrasse 1
8952 Schlieren ZH
Tel. 01/730 77 11

Neudorf: Mehr als ein Geschäftszentrum

Das Bauen in Dorf- und Stadtzentren verlangt sorgfältiges Abstimmen von öffentlichen und privaten Interessen, von Gestaltung und Rentabilität, von ideellem Lebensraum und kommerziellen Bedürfnissen.

Wir haben in Gemeinschaft mit Behörden, Architekten, Ladenmietern und Investoren, Benützern und Bewohnern eine echte Dorfkern-erweiterung realisiert.

Projekt: Architekten Ammann + Baumann
Zug und Luzern

**Wenn Sie mehr von
einem Generalunternehmer verlangen:**

Peikert Contract AG

Industriestrasse 20
6300 Zug
Tel.: 042/21 32 35

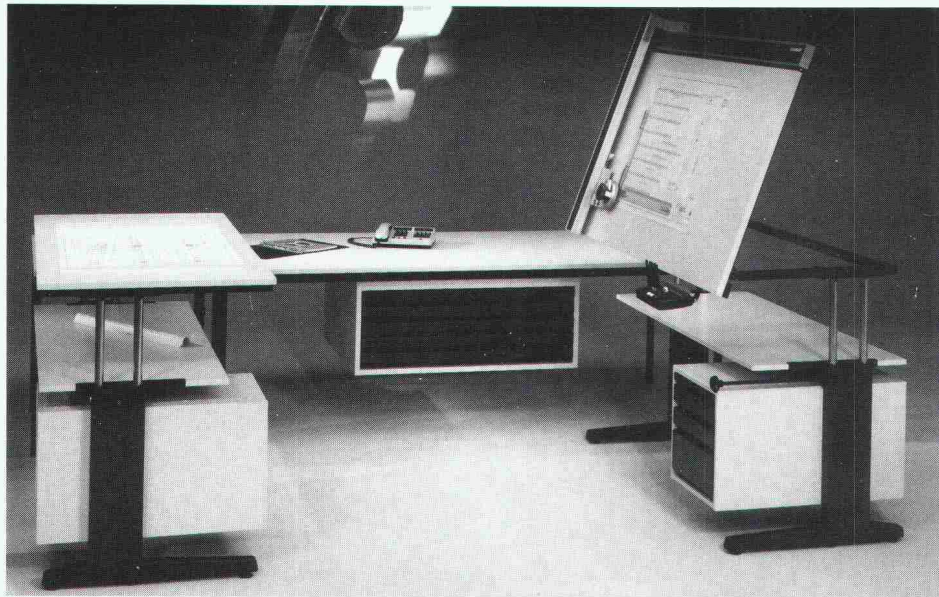
Generalplanung
Generalunternehmung
Architekturbüro



LEUWICO-Arbeitsplätze für Architekten, Innenarchitekten und alle Baufachleute, die sich mit planerischen Aufgaben befassen!

Die besten Jahre unseres Lebens verbringen wir am Arbeitsplatz: Ist es da nicht entscheidend, durch einen modernen, funktionellen Arbeitsplatz die Arbeitsfreude und die Leistung zu steigern?

Wir verkaufen nicht nur Zeichentische; wir haben uns spezialisiert auf ergonomische Arbeitsplätze höhen- und schrägverstellbar, für jede Körpergrösse, zum stehend und sitzend Arbeiten. Selbstverständlich führen wir auch sämtliche Anbaumöbel wie Archivmöbel, Schrankwände, Büromöbel usw.



Neu bei uns

Besuchen Sie unsere Ausstellung in Tagelswangen – Sie werden begeistert sein von den unzähligen Kombinationsmöglichkeiten sowie von den günstigen Preisen.

Rufen Sie uns an und verlangen Sie detaillierte Unterlagen – unser Telefon 052 32 76 21

SALZMANN AG Rietstrasse 6 8307 Tagelswangen

Werner Maag AG, Zeltweg 44

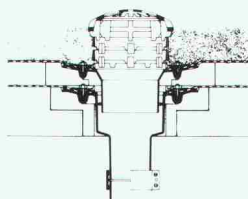


**8032 Zürich, Tel. 01/251 75 80/81
Telex 58675**

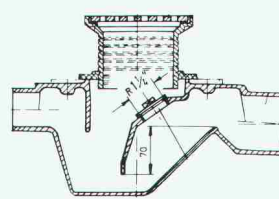
WM-ENTWÄSSERUNGSTECHNIK

1 Dachwasserablauf aus Guss «PASSAVANT»
ein- oder zweiteilig, höhenverstellbar mit Aufsatzringen. Kugel- oder Flachrost, begehbar oder befahrbar, rund und quadratisch. Nicht nur Klebefläche, sondern kraftschlüssige Verbindung durch Flanschring. **Vom VSA empfohlen.** Mit senkrechtem oder seitlichem Abgang.

1



2



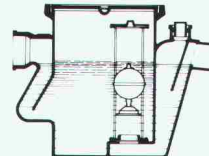
2 Bodenwasserablauf «PASSAVANT»
höhen- und seitenverstellbar; ein-, zwei- oder dreiteilig. Aufsatzstücke mit CrNi-Rosten. **Vom VSA empfohlen.** Abgang seitlich oder senkrecht.

3 Fettabscheider «PASSAVANT»
Aus Guss, Stahl, GFK, Stahlbeton. 2 bis 40 l/s Leistung. Auch mit automatischer Spül- und Entleerungsvorrichtung. **Vom VSA empfohlen.**

3



4



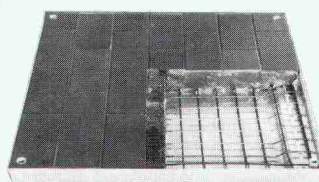
4 Öl- und Benzinabscheider «PASSAVANT»
0,5 bis 500 l/s Leistung. Aus Guss, Stahl, Stahlbeton. Ölunfallsicherung, Alarmanlage, Nachreinigung durch Koaleszenzfilterstufe. **Vom VSA empfohlen.**

5 FI-Schachtabdeckungen aus ALUMINIUM und verzinktem Eisenblech

mit wählbarer Oberfläche, formschön, leicht und preisgünstig. Normalausführung und wasserdicht. Auch mit Riffelblechdeckel lieferbar.

Begehbar und befahrbar bis 400 kN.

5



Adresse:

SIA 60

SWISS PANEL MONTARIB®

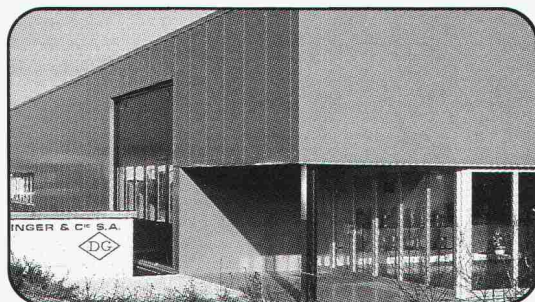
Profilplatten für Dächer, Decken, Fassaden

Stahl und Aluminium, verzinkt,
bandbeschichtet in diversen Farben



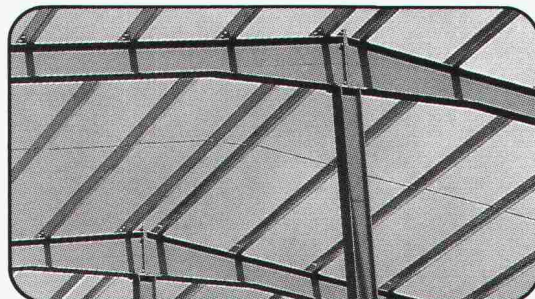
Sandwich-Elemente

Montagefertige geschäumte Bauteile,
vorzügliche K-Werte



Pfetten und Riegel, gelocht

Kaltgerollte Leichtbauträger, Stahl verzinkt
2,5 und 3 mm dick, gelocht auf Baustelle geliefert



MONTANA

Ihr Partner für Dach und Wand

MONTANA STAHL AG, 5303 Würenlingen
Tel. 056/98 10 12 Telex 59 642

Bureau Suisse Romande, 1028 Préverenges
Tel. 021/71 92 92

Perfekte Organisation am
Arbeitsplatz ist die halbe Arbeit.

Nestler bei OZALID

Nestler hat das komplette
Einrichtungsprogramm für
funktionelle Arbeitsplätze im
technischen und administrativen
Bereich. Verlangen Sie Dokumen-
tationen über:

Rechnergestützte Zeichentechnik
Zeichentische
Zeichenanlagen
Zeichenmaschinen
Ganze Konstruktions-Arbeitsplätze
Designer-Arbeitsplätze
Planungs-Arbeitsplätze
Ablageschränke für Zeichnungen



OZALID AG

**Ihr Partner für Informationstechnik.
Ein Plüss-Stauffer-Unternehmen.**

Herostrasse 7, 8048 Zürich, Telex 822250,
Telefon 01-62 71 71. Fax-Nr. 01-64 55 62 (nur
für die Übermittlung von Fernkopien).

Ausser Technisches Büro auch: Druck •
Kopierer • Fernkopierer • Mikrocomputer
• Textverarbeitung • Moderne EDV-Gesamt-
pakete.

Erstklassige Weltmarken, exklusiv für die
Schweiz.

Das kompakte, leicht zu handhabende AZ-1 kann sowohl mit Kugelkopf- wie auch mit Flachkopf-Stativ eingesetzt werden.

Der Arbeitsbereich beträgt $\pm 16'$, die Normalabweichung pro Kilometer nur 2,5 mm.

Das AZ-1 ist für den Bau gebaut. Es arbeitet so exakt wie nötig und so zuverlässig wie möglich. Sie sollten es unbedingt kennenlernen. Rufen Sie uns an, wir führen Ihnen dieses Nivellier mit Spitzenoptik von Nikon gerne vor. Falls Sie sich schon vorher eingehender informieren möchten, füllen Sie den Coupon aus.



Durchmesser des Teilkreises: 110 mm, die Einteilung ist sowohl in 360° wie in 400 s lieferbar.

Übrigens gibt es die geodätischen Instrumente von Nikon in der Schweiz nur bei uns.

Das Spitzen-Objektiv von Nikon hat einen Öffnungsdurchmesser von 30 mm, erlaubt eine 22fache Vergrößerung und eine kürzeste Fokussierdistanz von 0,75 mm.

Das AZ-1 (im Bild) gibt es mit Plasticbehälter, Objektivkappe, Senkel, Justiernadel und Regenschutzhülle für ganze

Fr. 950.-
(ohne Stativ).

Die automatischen Bau-Nivelliere von Nikon: Einmalig robust, zuverlässig und preisgünstig

Coupon

Ich möchte Genaueres über die automatischen Bau-Nivelliere von Nikon erfahren. Bitte senden Sie mir Ihren Prospekt mit Preisen.

Name: _____

Firma: _____

Strasse: _____

PLZ/Ort: _____

Nikon

Geo-Astor

Erste Schweizer Einkaufszentrale für Ingenieure und Geometer.

Postfach 25,
8840 Einsiedeln,
Telefon 055/53 40 76

NEUHEIT

SCHICHTEX

DACHELEMENT

Jetzt bis **5m** Spannweite.
Tragfähig, 45 kg/m² leicht.
Hohe Wärmedämmung,
gute Schallabsorption. Fertige Untersicht.



Bau + Industriebedarf AG
4104 Oberwil/BL Tel. 061 30 40 30

Meto-Bau

die leistungsfähige Stahlbau-Firma

Breite unseres Produktions-Spektrums

Wir sind in der Lage, den gesamten Stahlbau-Teil einer Industrie-Anlage zu projektieren, zu liefern und zu montieren.

Zum Beispiel für eine Zementfabrik:

- Alle Stahlhochbauten wie Lagerhallen, Produktionsgebäude, Verwaltungsbauten usw.
- Transportbandbrücken, Versorgungsbrücken usw.
- Alle Arten von Bunkern
- Rohmehlsilos, Klinkersilos, Zementsilos
- Öltankanlage
- Stahlkamine
- Wasserturm
- Kläranlage für das Camp und den Verwaltungsbereich

Hauptsitz und Werkstätten

Meto-Bau AG
CH-5303 Würenlingen
Telefon: 056 / 98 26 61
Telex: 54 684 meto ch

Zweigbüro in Zürich

Meto-Bau AG
Okenstrasse 4
CH-8037 Zürich
Telefon: 01 / 363 14 55



repxit ... immer eine Länge voraus

fugenlose Bodenbeläge auf Epoxidharzbasis

für: alle industriellen Bauten – Zivilschutzanlagen – Garagen – Labors – Garderoben – Schulhäuser – öffentliche Bauten usw.

- Mörtelbeläge – Giessbeläge – Versiegelungen – Imprägnierungen auf Unterlagen aus:
 - Beton – Steinholz – Asphalt
- Repxit für:
- Neubauten – Umbauten – Renovationen

REPOXIT AG

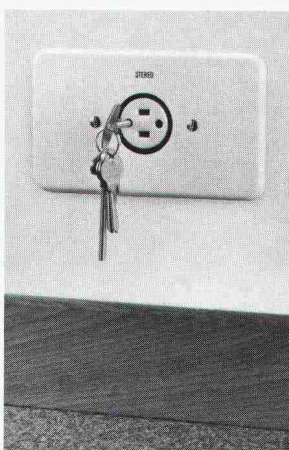
Pflanzschulstrasse 28 8403 Winterthur Telefon 052 - 29 79 05

Für ausführliche
BON: Dokumentation.

Name: _____

Adresse: _____

Plz/Ort: _____



SECRET BOX® der bestgetarnte Einbau-Kleintresor!

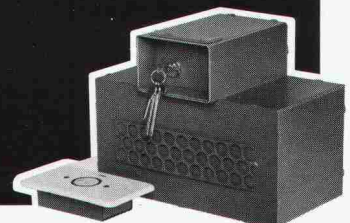
Ideal für private Haushalte, Ferien- oder Zweitwohnungen, Hotelzimmer ... oder einfach dort, wo Wertsachen sicher versorgt werden müssen.

- Geeignet zum Einbau in verschiedenartige Wandkonstruktionen
- Tarnung durch Steckdosenabdeckung
- sechs Modelle
- einfaches Versetzen
- Schublade für Bargeld oder Schmuck

Fabrikation und Vertrieb:

Construvit

CONSTRUVIT AG, 3250 LYSS, 032 - 84 70 11





**IRON
FLEX**

«schlüsselfertige» Beton-Öltanks

Als Generalunternehmung mit über 20jähriger Erfahrung planen und bauen wir jeden Betontank mit voller Preis-, Qualitäts- und Termingarantie. Unser erfolgreiches IRONFLEX-Doppelfolien-System ist vom Bundesamt für Umweltschutz bewilligt, in allen Gewässerschutzzonen zugelassen und unübertroffen in der Praxis!

Ob in Um- oder Neubauten, ob erdverlegt oder

im Gebäude integriert – der IRONFLEX-Betontank bringt Ihnen überzeugende Vorteile: hohe Wirtschaftlichkeit, beliebige Tankgeometrie, Trennung von Tragsystem und Dichtigkeit sowie kurze Bauzeit dank Vorfabrikation der IRONFLEX-Auskleidung.

Sind das nicht Gründe genug, für Ihren nächsten Betontank mit uns zu reden?

SCHOELLKOPF-IRONFLEX AG
Schaffhauserstrasse 265
CH-8057 Zürich
Tel. 01/312 78 88



Unter Profis ...

... versteht es sich von selbst, dass Qualitätsarbeit immer noch die beste Garantie für gute und dauerhafte Verputzarbeiten ist.

Beim Granosit/Jurasit-Edelputz von Carlo Bernasconi, da stimmt die Qualität beim Material und bei der Verarbeitung. Seit 50 Jahren arbeiten wir in enger Zusammenarbeit mit 150 Unternehmen in der Schweiz. Sie leisten bei Granosit/Jurasit-Verputzarbeiten tagtäglich Profiarbeit.

Kein Wunder also, dass wir Ihnen bei Granosit/Jurasit-Edelputz 8 Jahre Garantie anbieten können.

Granosit/Jurasit ist ein echter Naturverputz aus farbigen, wetterfesten

Steinsanden und Steinmehlen zusammengesetzt. Lieferbar in zahlreichen Farbtönen und Strukturen. Da Granosit/Jurasit-Edelputz ganzschichtig durchgefärbt ist, muss er nicht gestrichen werden und schützt das Bauwerk über Jahrzehnte.

Granosit/Jurasit ist der Edelputz für Profis und solche, die es mit diesem Material werden wollen.

carlo

CARLO BERNASCONI AG
3015 BERN / BÜMLIZ 031 56 15 11
4252 BAERSCHWIL 061 89 61 11
1902 EVIONNAZ / VS 026 8 42 47
1083 MEZIERES / VD 021 93 22 0*

Coupon

Bitte senden Sie mir weitere Informationen über Granosit/Jurasit-Edelputz.

- ☐ den Granosit/Jurasit-Prospekt
☐ Granosit/Jurasit-Muster

Firma: _____

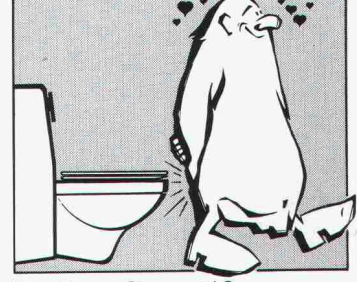
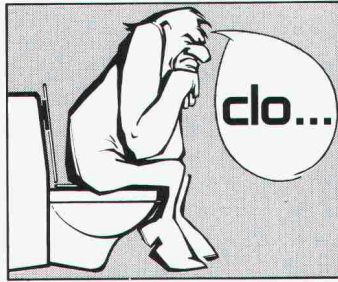
Name: _____

Adresse: _____

SIA

100'000 Frauen und Männer* wollen ihren Closomat nicht mehr missen. (Fragen Sie mal einen Benützer!)

* 40 000 Haushalte mit 2,5 Personen



Vorsichtshalber einplanen.

Lassen Sie sich von uns informieren. Verlangen Sie unseren Prospekt.

Hans Maurer Closomat AG
Rietholzstrasse 4, 8125 Zollikon
Telefon 01/391 60 18



Vogel-Skihalter

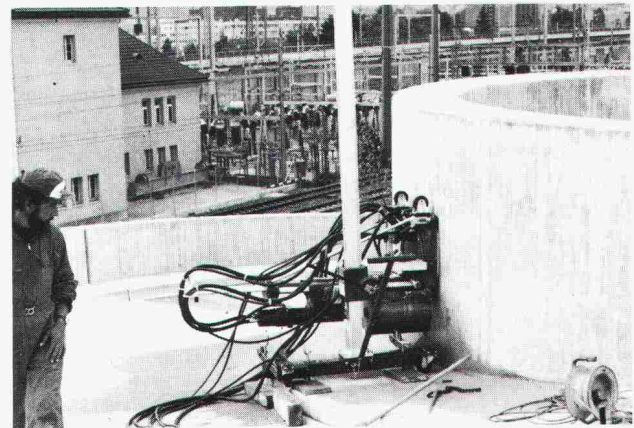
Ganzmetall, feuerverzinkt, robust
Planen und Einrichten von Skiräumen
Liefern von Teilen für Selbstmontage

Für Hotels, Ski- und Ferienhäuser, Schulen, Bergbahnen usw.
Verschiedene Modelle
Bis 16 Paar Ski per Laufmeter

ERWIN VOGEL, Vogel-Skihalter
Am See 503, 8882 Unterterzen
Telefon 085/4 22 12

Kuster Bohrunternehmung AG

Gubelstr. 41 Tel. 01/311 66 33 8050 Zürich



Diamant-Betonbohrungen
Trockenbohrungen
Betonfräsen bis 55 cm Tiefe
Betonpressen bis 1500 t
Fugenfräsarbeiten
Abbruch von Beton

Preisgünstig



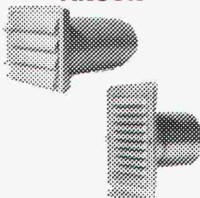
ANSOLUX G/3

Dampfzughäube für frontbündigen Einbau.
220 V, 90 W, 2-stufig
500 m³/h, 30 mm WS.
Automatische Einschaltung.
2 Einbauleuchten.
CH-Norm 55 cm.

Nur Fr. 335.-

ANSOLUX! ANSOLUX –
die beste Dampfzughäube
ANSON AG 01/461 40 80
8055 Zürich Friesenbergstr. 108

Mauerkasten ANSON

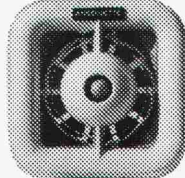


mit 1 und 2 Anschluss-
Stutzen, aus Kunststoff
oder Metall. Ausziehbar.
Rückstauklappe. Aus-
sengitter mit Tropfnase.
Preisgünstig!

Ab Fr. 47.50

ANSON AG 01/461 40 80
8055 Zürich Friesenbergstr. 108

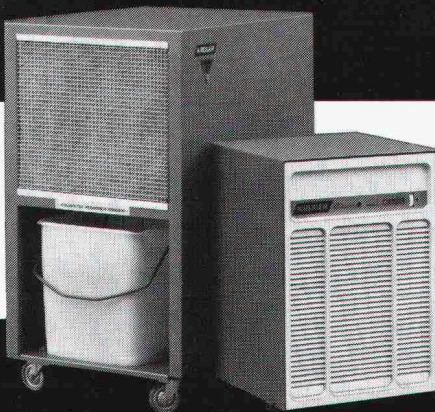
ANSONETTE



Der Bad/WC-Ventilator
ANSONETTE ist uner-
reicht preisgünstig. 90
m³/h, 100 mm Ø, 220 V,
15 W. Montage putzbün-
dig in Wand oder Decke.

Ab Fr. 79.-

Lüftungs-, Sanitär-, Elek-
trofachgeschäfte und
ANSON AG 01/461 40 80
8055 Zürich Friesenbergstr. 108



Zur Verhinderung von teuren Feuchteschäden:

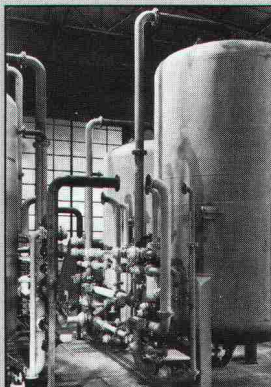
Luftentfeuchter

das bewährte Geräteprogramm für den universellen Einsatz
in Kellern, Lagern, Wohnräumen, Zivilschutzanlagen usw.
Vollautomatischer Betrieb, sparsamer Stromverbrauch.

Verlangen Sie detaillierte Unterlagen bei:

Krüger + Co.
9113 Degersheim, Telefon 071/5415 44
Niederlassungen: Oberhasli ZH,
Hofstetten SO, Münsingen BE,
Gordola TI, Lausanne

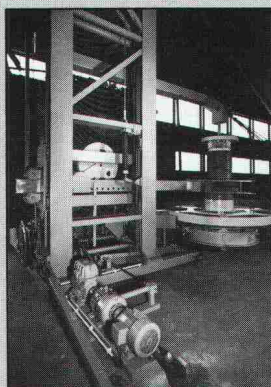
KRÜGER



Wir sind ein mittelgrosser Betrieb und empfehlen uns für ein umfangreiches Leistungsangebot:

Grossapparatebau Stahl- und Tankbau

- Zuschneiden, Sikken, Kanten
(über 600 Tonnen Blech am Lager)
- Schneidbrennen (auch rostfrei)
- Walzen, Runden (Bleche und Profile)
- Schweißen (EH, MIG, MAG, UP)
- Sandstrahlen (Automat und Hand)
- Farbspritzen



Allgemeiner Maschinenbau

- Drehen (bis \varnothing 4000 x 7000 mm)
- Horizontalbohrwerken
- Fräsen (MAHO 1000)
- Bohren bis MK 5 (auch radial)
- Hobeln
- Flach- und Rundscheifen

**EMPA-geprüfte Schweisser
SVDB-Zulassung
Eigener Fuhrpark**

Haben Sie ein Problem – Anruf genügt. Verlangen Sie unsere Firmendokumentation oder gleich ein Angebot; es lohnt sich!



DR. PETERHANS AG
DOTTIKON

Gebr. Peterhans AG
5605 Dottikon
Tel. (057) 24 39 39
Telex: pedo 58 630

monarflex® SPF

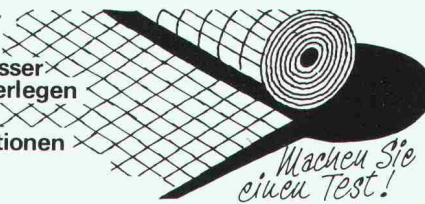
der Sparhit im Dachbau

**bietet sämtliche Vorteile
eines schützenden
Unterdaches**

Mit Europas
Dach-Unter-
Spann-
bahn



- schwer brennbar
- atmungsaktiv, kein Kondenswasser
- zeitsparend zu verlegen
- trittfest
- auch für Renovationen



Machen Sie
einen Test!

tegum

Tegum AG
8570 Weinfeld
Tannenwiesenstr. 11
072 211 777

Fabrikation und Vertrieb von techn. Artikeln

Weitere Bezugsquellen auf Anfrage

**DREIDIMENSIONAL
IN DIE ZUKUNFT**

Die dreidimensionale Bewegungstechnik erschliesst alle Dimensionen. Der Pneumatik-Zylinder mit der dreidimensionalen beweglichen Kolbenstange bietet jetzt Lösungen an, die bis heute undenkbar waren.

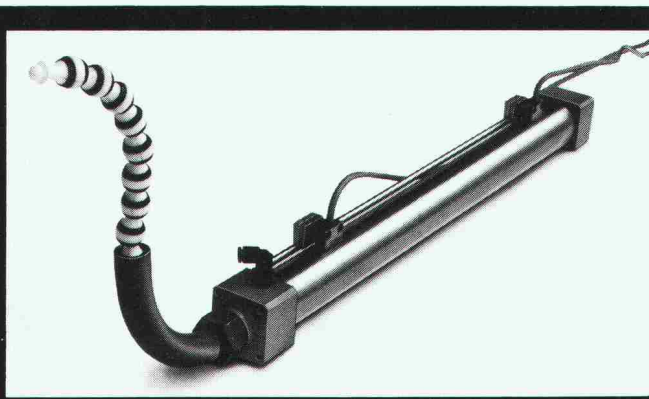
Einsatzmöglichkeiten:

Maschinenbau, Bauwesen, Fördertechnik, Lebensmittelbranche, Chemie usw.

Kommen Sie mit Ihrem Problem zu uns; wir finden eine nutzbringende und kostenreduzierende 3D-Lösung für Sie.

FERAMATIC AG 

3D-Bewegungstechnik
8635 Dürnten, Edikerstrasse 16, Telefon 055 31 75 80



Vorteile:

- Kraftübertragung auf eine beliebig gekrümmte Linie möglich
- Platzierung/Einbau der Zylinder beliebig
- mehrere Kraftabgriffe möglich

FERAMATIC AG, 8635 Dürnten

Ich bitte um Zustellung von Informationsmaterial
über 3D-Zylinder

Name	Firma
Ort	Strasse

SIA

YTONG® Fassadenelemente nach Mass

massiv – wärmedämmend – feuerbeständig
Qualität für jeden Industriebau

Wir offerieren Ihnen die preiswerteste Lösung für Ihre Industriefassaden.

YTONG
ZÜRICH AG

Abt. Elementbau
 Kernstrasse 37, 8004 Zürich
 Tel. 01/242 30 80
 Telex 812477



Durchstossungen

Hydr. Durchstoss- verfahren \varnothing 100–350 cm	Stahlrohrummung \varnothing 10–80 cm
Stahl- oder Eternit- rohrbohrung \varnothing 30–100 cm	Bodenverdrängungs- Rakete \varnothing 4–17 cm



BLESS

Technische
 Beratung/Bau-
 ausführung:

Neugutstr. 52, 8600 Dübendorf

Bauunternehmung AG Tel. 01/821 00 85

Zürich – Dübendorf – Aarau – Chur – Grenchen – St. Gallen

POLYU – das pat. doppelwandige
 Verglasungs- und Bedachungs-
 element aus unzerbrechlichem
 Polycarbonat.

K-Wert: ca. 1.3.
 Auch 4fach lieferbar.
 Lichtdurchlässigkeit: ca. 85%.
 Farben: farblos, braun-, grün-
 transparent und opal.
 Komplettes Alu-Montage-
 system mit Norm-Alu-Fenster-
 elementen.
 POLYU – die beste und wirt-
 schaftlichste Lösung!

Weiter führen wir Doppel- und
 Dreifachstegplatten in ver-
 schiedenen Formaten und Stär-
 ken aus:
 Acrylglas – PVC – Polycarbonat
 Verlangen Sie Muster!



steba kunststoffe
 Talstrasse 33 8808 Pfäffikon SZ 055 48 44 50

steba

- Bitte senden Sie uns
 Ihren ausführlichen
 Farbprospekt
 mit Preisliste.
- Bitte rufen Sie uns an.



polyu



QUALEX - die hagelsichere Polycarbonat-Wellplatte in «Eternit»-Wellung...

...soll überall da eingesetzt werden, wo glasklare und schlagsichere Lichtplatten verlangt werden. Plattenbreite: 92 cm. Lagerlängen: 200, 250 und 600 cm. 10 Jahre Neomat-Vollgarantie!

neomat

Wir interessieren uns für ihre Qualex-Wellplatte 177/51.

- ☐ Senden Sie uns doch 1 Muster.
- ☐ Rufen Sie uns bitte an.
- ☐ Wir erwarten ihren Besuch.

Firma: _____

Sachb.: _____

Strasse: _____

PLZ/Ort: _____

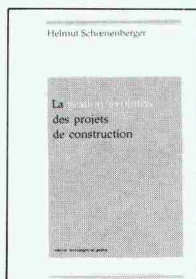
Coupon einsenden an:

Neomat AG

Kunststoffe - Befestigungstechnik
5734 Reinach AG · 064/71 62 62

75 SDR

La gestion évolutive des projets de construction



Helmut Schoenenberger

Cet exposé vise à stimuler la curiosité du professionnel, à lui donner les moyens d'innover et d'adapter à ses propres problèmes des solutions développées dans la pratique sur la base d'une philosophie de dynamisme et d'ouverture d'esprit.

LOCO-PROJETS SA

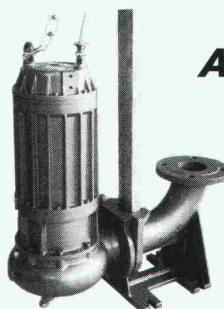
15, RUE DU CENDRIER
1211 GENÈVE 1
TEL 022/31 43 40

Fr. 38.—

(+ port et emballage)

3S PUMPEN

LÖSEN IHRE PROBLEME FÜR WASSER



ABWASSER



UND DRUCK



**SOMMER
SCHENK
SUISSE**

**PUMPENBAU
CH-5213 VILLNACHERN
TEL. 056 4313 63**

VERBIA AG, Froburgstrasse 15,
4600 Olten, Telefon 062/210641

VERBIA

**Laufend auf dem dichtesten Stand der Technik:
mit VEROPLAN® und BIKUTOP®**

SW

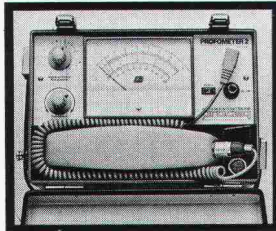


SMUV Bern Verwaltungsgebäude
Realisiert mit ALISOL

dem bewährten Profilsystem für energiesparende und unterhaltsfreie Fenster, Türen und Fassaden aus Aluminium. Alles Weitere über ALISOL sagt Ihnen gerne unser Verkauf Sonderprodukte. Telefon 064 70 11 01

**ALUMINIUM
AG
MENZIKEN**





PROFOMETER

Armierungs- und Metallsuchgerät
für die genaue, zerstörungsfreie
Prüfung der Stahlbewehrung
in fertigen Bauwerken.

proceq

PROCEQ SA
Riesbachstrasse 57
CH-8034 Zürich
Telefon 01/47 78 00
Telex 53 357 proce ch

FRISBA Fertig-Garagen



Das Erfahrungsplus

13 Jahre FRISBA-Fertigaragen, tausende
zufriedener Kunden: Profitieren Sie von
diesem Erfahrungsplus!

SIA

FRISBA AG

6275 Ballwil, Telefon 041/89 16 66

Kinderland hat neue Spielgeräte

Baukasten-System, daher äusserst preisgünstig.
Einzelgeräte oder Spiellandschaften.
Sie können nach Ihren Wünschen und Ihrem Budget
auswählen.

Verlangen Sie den neuen Katalog MODUL

Kinderland-Neeser, 6260 Reiden LU

Telefon 062 / 81 23 23



Bauen
in Stahl
optimal

Profitieren Sie von unserer langjährigen
Erfahrung auf folgenden Fabrikations- und
Dienstleistungszweigen

- **Stahlbau:** Tragkonstruktionen und Hallenbauten
für Industrie und Gewerbe
- Treppen, Tore, Türen und Schaufenster
- Fenster und Fassaden
- Notstromanlagen
- Autokranvermietung und Transporte

Heinz **SENN AG**

Bernstrasse 9
4665 Oftringen

Telefon 062 / 41 34 44
Telex 68901

Rutz

**frei-
stehende
Stahl-
kamine**

aus doppel-
wandigem
Chromnickel-
stahl,
geschweisst,
EMPA-
geprüft.

Rutz Kaminbau AG
Postfach
8153 Rümlang, Wibachstr. 3,

01/817 13 11



Baustatikprogramme auf Commodore und Sirius

Durchlaufträger, ebene und räumliche Stab- und Fachwerke,
elast. geb. Balken, Trägerrost, Finite-Element-Platten usw.

Wulf Seele, Ing. SIA, Flurstr. 44, 2544 Bettlach, 065 / 55 21 43

13/08-g

BETONELEMENTE

Zürcher Ziegeleien
Tel. 01-468 21 11

J. Schmidheiny + Co. AG
Tel. 071-22 32 62

Baustoffe AG Chur
Tel. 081-24 46 46

Stellenangebote

Gesucht

Bauingenieur (dipl. Ing. ETH oder Ing. HTL)

mit Praxis im Tiefbau oder Grundbau, als Projektleiter und Stv des Chefs, für Geotechnikaufgaben, Baugruben, Stützmauern und Entwicklung neuer Bausysteme.

Anforderungen:

einige Praxis, Flexibilität und Interesse für Computer und neue Methoden der Messtechnik, Fremdsprachenkenntnisse erwünscht.

Wir bieten:

persönliche Atmosphäre eines kleinen, aber kräftigen Teams mit faszinierenden Projekten im In- und Ausland.

GEOTECHNIKBÜRO DR. FELIX P. JAECKLIN

Geissbergstrasse 46, 5400 Ennetbaden

Telefon 056 / 22 07 22

STEINER

In unserer Generalunternehmung schaffen wir einen weiteren Posten für einen

Bauleiter/Projektleiter

Aufgaben:

Technische und organisatorische Oberbauleitung mehrerer Baustellen, Kontakt mit Bauherren und Behörden, Koordination Architekten/Ingenieure/Unternehmungen, Arbeitsvergebungen, Überwachung von Kosten- und Zahlungen, Abrechnung, Rechnungstellung, Garantiewesen.

Anforderungen:

Hochbautechniker oder Architekt mit längerer Erfahrung als örtlicher Bauführer auf Grossbaustellen mit anspruchsvollem Innenausbau.

Wir erwarten gerne Ihr handschriftliches Bewerbungsschreiben mit Lebenslauf, Foto, Zeugniskopien und Referenzangaben.

Karl Steiner AG
Postfach
8050 Zürich

STEINER

Wir suchen für unser Architekturbüro im Zürcher Oberland einen

Architekten/Bauführer

der im Entwurf mitreden, «seine» Bauzeichner oder Lehrlinge führen und alle Bauleitungsaufgaben selbständig erledigen kann. Kurz gesagt, einen kreativen Bauführer als Projektleiter. Ein kleines Team mit interessanten, vielseitigen Aufgaben wartet. Wir freuen uns auf Ihre Bewerbungsunterlagen.

Bitte melden Sie sich unter Chiffre SIA 699 an IVA AG, Postfach, 8032 Zürich.

Holzverarbeitende Industrie

Die Firma Novopan-Keller AG in Klingnau mit zusammen über 550 Mitarbeitern ist der bedeutendste Schweizer Produzent von Span- und Kunststoffplatten sowie einer ganzen Palette anderer hochwertiger Bauwerkstoffe und Halbfabrikate. Die neu geschaffene Position

Leiter des techn. Aussendienstes

beinhaltet für die ganze Schweiz folgende Aufgaben:

- Führen des technischen Aussendienstes mittels Zielsetzungen
- Unterstützung und Schulung des technischen Aussendienstes in der Anwendung und Verarbeitung der verschiedenen Produkte
- Gezielte Bearbeitung von Objekten und Mitarbeit an Innovationsvorhaben

Diese sehr selbständige Führungsposition verlangt neben guten fachlichen Kenntnissen (z. B. Holzbauingenieur, Architekt HTL, Bauingenieur, evtl. eidg. dipl. Schreinermeister) eine unternehmerisch denkende Persönlichkeit. Ausserdem sind praktisch erprobte Führungseigenschaften, verbunden mit akquisitorischem Geschick und Durchsetzungsvermögen, besonders wichtig.

Sprachkenntnisse: Deutsch, Französisch, Italienisch

Fühlen Sie sich angesprochen? Ihrem Wunsch nach zusätzlicher Information kommen wir in einem persönlichen Gespräch gerne entgegen. Absolute Diskretion wird zugesichert. Bitte unterbreiten Sie uns Ihre Bewerbung.

 **ATAG**
Allgemeine Treuhand AG

Allgemeine Treuhand AG, Kaderselektion,
Postfach, 8022 Zürich, Telefon 01 / 202 11 74, int. 441

Proplaning

Unsere Architekturabteilung sucht zwecks Erweiterung ihres dynamischen Teams zwei junge und selbständige

Hochbauzeichner/ Konstrukteure

Primäre Aufgaben:

- Ausarbeitung von Inland- und Auslandprojekten bis ins Detail
- Baueingaben

Voraussetzungen:

- 2-3 Jahre Praxis
- Leistungsnachweise
- Englischkenntnisse von Vorteil

Senden Sie uns die üblichen Bewerbungsunterlagen mit Foto.

Eintritt per sofort oder nach Vereinbarung.

PRO-PLAN-ING AG

Abteilung Architektur
Burgfelderstrasse 211, 4025 Basel, Telefon 061 / 44 46 54

Wir realisieren Büro-, Gewerbe- und Industriebauten in der gesamten Schweiz.

Zur Ergänzung unseres guteingespielten Teams langjähriger Mitarbeiter suchen wir einen jüngeren

Architekten HTL

oder Baufachmann mit ausgewiesener Praxis, welcher uns tatkräftig mithilft, Projekte von der Planung bis zur örtlichen Bauleitung zu betreuen.

Für einen an speditives Arbeiten gewöhnten, wirtschaftlich denkenden Fachmann eine gute Chance, seine Fähigkeiten voll zu entfalten.

Gerne erwarten wir Ihre Bewerbung mit den üblichen Unterlagen. Unser Personalchef, R. Meyer, freut sich, Sie kennenzulernen.

Mit Anliker auf
Vertrauen bauen



ANLIKER

Anliker AG
Generalunternehmung
Waldstrasse 30
6015 Reussbühl
Tel. 041 / 50 66 00

Visura

Treuhand-Gesellschaft
Société Fiduciaire
Società Fiduciaria

Seit 50 Jahren Partner von Wirtschaft und Verwaltung

Unser Kunde, ein erfolgreiches und gut eingeführtes Ingenieurbüro in der Urschweiz (8 Mitarbeiter), sucht in der Innerschweiz

Ingenieurbüro als Partner

Die Zusammenarbeit soll gegenseitig ermöglichen, die Geschäftstätigkeiten auszuweiten und die vorhandenen Kapazitäten gemeinsam zu nutzen usw.

Die rechtliche Ausgestaltung der Zusammenarbeit kann sich nach den konkreten Möglichkeiten und Wünschen der Partner richten.

Gerne erwarten wir Ihre schriftliche Kontaktnahme.

Visura Treuhand-Gesellschaft
Winkelriedstrasse 37, 6003 Luzern
Telefon 041 23 54 21



Kantonale Verwaltung Luzern

Stellenausschreibung

Beim **Kantonalen Hochbauamt** ist auf Frühjahr 1984 die Stelle eines

diplomierten Architekten

zu besetzen.

Aufgabenbereich:

Mitwirkung bei der Vorbereitung und Durchführung von Neu- und Umbauten; Vertretung des Kantonsbaumeisters.

Anforderungen:

Diplom ETH; mehrjährige Praxis und Erfahrung; organisatorische und planerische Begabung; Durchsetzungsvermögen; Führungsqualitäten.

Stellenantritt:

auf Frühjahr 1984, bzw. nach Vereinbarung

Handschriftliche Bewerbungen mit Lebenslauf, Zeugniskopien und Referenzadressen sind bis 14. Oktober 1983 zu richten an

Personalamt des Kantons Luzern,
Murbacherstrasse 23, 6002 Luzern

Wir sind eine aktive, gut fundierte Generalunternehmung für Industrie- und Wohnbauten und suchen zur Unterstützung unserer technischen Abteilung einen qualifizierten

Architekten ETH oder HTL

Die anspruchsvolle Aufgabe umfasst nebst der Planbearbeitung und Projektbetreuung, auch die Führung einer Planungsgruppe.

Einem engagierten, initiativen und fachlich ausgewiesenen Mitarbeiter, im Idealfall von 28-35 Jahren, bieten wir ein angemessenes Salär und gut ausgebaute Sozialleistungen.

Falls Sie Interesse an dieser vielseitigen Position haben, richten Sie bitte Ihre Bewerbungsunterlagen an Frau S. Haller.



IWOBAU AG Generalunternehmung
8304 Wallisellen, Grindelstrasse 5, Telefon 01 / 830 01 81

Für anspruchsvolle Zentrumsüberbauung und Geschäftshausbau suchen wir einen fachlich ausgewiesenen

erfahrenen Bauführer

Idealalter 30-45jährig.

Tätigkeitsgebiet:

- Devisierung
- örtliche Bauführung
- Ausmass und Rechnungswesen

Eintritt: sofort oder nach Vereinbarung



Wir bitten Sie um Kontaktnahme

Marti Liegenschaften AG
Generalunternehmung
8004 Zürich
Telefon 01 / 241 41 81 (Herr Heller)



PRONOUVO®

Position d'avenir pour un spécialiste de la construction!

Nos produits d'isolation acoustique et antivibratile, tout comme nos appuis pour le bâtiment, jouissent d'une bonne réputation dans les milieux de la branche.

Dans le cadre de l'extension de notre organisation de vente, nous cherchons un

conseiller technique

pour la Suisse romande,
des régions du canton de Berne
et éventuellement le Tessin

Comme candidat idéal, vous remplissez les exigences suivantes:

- ingénieur civil ETS (ou formation équivalente)
- plusieurs années de pratique en statique du bâtiment et éventuellement expérience de conseiller-vendeur
- domicile: agglomération de Lausanne ou de Fribourg
- esprit d'initiative, persévérance, facilités de contact et entretient
- langue maternelle le français et très bonnes connaissances de l'allemand.

Après une période de mise au courant, votre tâche sera de conseiller avec compétence les bureaux d'architectes et d'ingénieurs, ainsi que les entreprises de construction et les autorités dans l'utilisation de nos produits. Un bureau personnel sera mis à votre disposition à proximité de votre domicile. Activité extérieure env. 70%.

Nous offrons d'excellentes conditions de travail, une étroite collaboration avec la direction et un salaire à la mesure des capacités.

Si cette tâche vous intéresse dans l'optique d'une activité dynamique aboutissant à votre réussite professionnelle, veuillez adresser vos offres avec courte lettre d'accompagnement manuscrite, documents d'usage et prétentions de salaire à

Neue Pronouvo-Kork AG

Fabrik für
Schall-, Schwingungs-
und Bausolierungen

Postfach, 8050 Zürich
Baumackerstrasse 53
Telefon 01/311 55 62

Architekturbüro in der Innerschweiz mit interessanten Bauaufgaben vom anspruchsvollen Neubau bis zur stilgerechten Restaurierung von Denkmalpflegeobjekten sucht zur Entlastung des Chefs einen dynamischen, an selbständiges Arbeiten gewöhnten

Architekten ETH oder HTL

mit Erfahrung in Entwurf, Planung und Ausführung sowie einen tüchtigen

Bautechniker/ Bauführer

mit Erfahrung in Devisierung, Werkplanbearbeitung und Bauleitung.

Interessenten mit entsprechender Ausbildung und Erfahrung, die an einer ausbaufähigen Dauerstelle interessiert sind, richten ihre Bewerbung mit den üblichen Unterlagen unter Chiffre SIA 693 an IVA AG, Postfach, 8032 Zürich.

Preiswerk

Ingenieure ETH/SIA

Zur Verstärkung unseres Mitarbeiterstabes im Ingenieurbüro und in der Generalunternehmung suchen wir einen jüngeren, vielseitig interessierten und sprachgewandten

dipl. Bauingenieur ETH

mit vertieften Kenntnissen in Statik und Bodenmechanik.

Wir erwarten selbständige Bearbeitung von Hoch- und Tiefbauprojekten sowohl im In- als auch im Ausland. Unternehmerisches Denken und Reisebereitschaft sind Voraussetzung.

Wir bieten abwechslungsreiche Tätigkeit auf allen Gebieten des Bauingenieurwesens, angenehmes Arbeitsklima, gute Aufstiegsmöglichkeiten und fortschrittliche Anstellungsbedingungen.

Arbeitsort ist Basel oder Zürich.

Interessenten bitten wir, Ihre Bewerbung mit den üblichen Unterlagen einzureichen an:

Preiswerk & Cie. AG,
Burgfelderstrasse 211, 4025 Basel, Tel. 061 / 44 67 70
oder

Preiswerk & Cie. AG,
Gartenhofstrasse 15, 8036 Zürich, Tel. 01 / 241 20 21

Für den Verkauf unserer **Grossbaumaschinen** suchen wir einen erfahrenen, zweisprachigen (d/f)

Verkaufsingenieur im Aussendienst

Mindestalter: 28 Jahre
Verkaufsgebiet: Schweiz und Fürstentum Liechtenstein
Verkaufsprogramm: Mobilkrane, Grossverdichter, Muldenkipper

Fixum und Erfolgsprovision. Geschäftswagen.

Senden Sie uns Ihre Bewerbung, oder rufen Sie uns an (Herr Fischer verlangen).



MAVEG AG,
Industriering 11,
3250 Lyss,
Telefon 032 / 84 71 71

KILCHER

sucht zwei technische Mitarbeiter

Leiter einer Abdichtungsabteilung

Aufgaben: Akquisition und Offertwesen
Organisation der Arbeitsausführung
Abrechnung

Erfordernis: Erfahrung, wenn möglich in ähnlicher Position, Sprache D (F erwünscht)

Technischer Berater

Aufgaben: Akquisition, techn. Beratung von Ingenieuren und Architekten für die Anwendung unserer Spezialprodukte

Erfordernis: Erfahrung im Büro und auf Baustellen
guter Umgang mit Kunden
Sprache D (F, E, I bevorzugt)

Wir bieten interessante Arbeit mit qualitativ hochwertigen Produkten sowie moderne Anstellungsbedingungen.

Bewerbungen mit Foto und Lebenslauf sind zu richten an die Geschäftsleitung der

F. Kilcher Bausolationen AG, 4565 Rechterswil

Proplaning

Unsere Architekturabteilung sucht zwecks Erweiterung ihres Teams einen jungen und engagierten

Architekten ETH

Primäre Aufgaben:

- Entwurf und Projektleitung von In- und Auslandprojekten
- überzeugendes Vertreten von Ideen beim Bauherrn

Voraussetzungen:

- 3 Jahre Praxis
- max. 35 Jahre alt
- Ausländerfahrung
- Bereitschaft zu gelegentlichen Auslandsaufenthalten
- gute Englischkenntnisse in Wort und Schrift. Französisch von Vorteil.

Senden Sie uns die üblichen Bewerbungsunterlagen mit Foto.

Diskretion ist selbstverständlich.

Eintritt per sofort oder nach Vereinbarung.

PRO-PLAN-ING AG, Abteilung Architektur
Burgfelderstrasse 211, 4025 Basel, Telefon 061 / 44 46 54

Proplaning

Unsere Architekturabteilung sucht zwecks Erweiterung ihres Teams einen erfahrenen und dynamischen

Bauleiter

Primäre Aufgaben:

- GU-Kalkulationen Rohbau und Ausbau
- Verhandlungen mit Bauherren, Unternehmern und Behörden
- Begleitung von Ausführungsplanungen
- örtliche Bauführung bis Garantiearbeiten

Voraussetzungen:

- gute Grundausbildung als Baufachmann
- Englisch- oder Französischkenntnisse von Vorteil
- praktische Erfahrung mit EDV-Systemen (Devis, Ausmass, Baurech.)

Rufen Sie uns an, oder senden Sie uns die Bewerbungsunterlagen mit Foto. Diskretion ist selbstverständlich. Eintritt per sofort oder nach Vereinbarung.

PRO-PLAN-ING AG

Burgfelderstrasse 221, 4025 Basel, Telefon 061 / 44 46 54



Wir suchen
Architekt HTL
für die Bearbeitung und Überwachung interessanter Projekte, vornehmlich im Wohnungsbau.
Bewerbungen sind zu richten an das
Architekturbüro der
HAUS+HERD
Bettenhausenstrasse 50
3360 Herzogenbuchsee, Tel. 063 60 11 51
Telefon privat 063 61 41 29 abends
(A. Zogg)

Wir suchen einen initiativen

Bauführer

mit mehrjähriger Praxis, für die Realisierung von anspruchsvollen, öffentlichen Bauvorhaben im Raume Aarau.
Eintritt nach Vereinbarung.

Gerne erwarten wir Ihre Bewerbung oder Ihren Telefonanruf.

H. Fugazza + W. Steinmann, dipl. Arch. ETH/SIA AG
Schönaustr. 59, 5430 Wettingen, Telefon 056 / 26 57 87

Suche initiativen

Architekt ETH/HTL

mit reicher Erfahrung in Planbearbeitung, Projektleitung und Ausführung.

Bewerber, die auf der Basis kollegialer Zusammenarbeit an einer anspruchs- und verantwortungsvollen Tätigkeit interessiert sind, richten ihre Zuschrift an:

H.P. Menn, dipl. Architekt BSA/SIA
Poststrasse 43, 7000 Chur

Bauzeichner(in)

- vielseitige, interessante Aufgaben
- kleines, junges Team
- guter Leistungslohn

Wir freuen uns auf ein Gespräch mit Ihnen.

Droz, dipl. Arch. ETH/SIA, 5200 Brugg, Tel. 056 / 41 98 90

Für die Ausführung eines anspruchsvollen Laborneubaus in Basel suchen wir einen versierten

Bauleiter

mit guten Qualifikationen in selbständiger Tätigkeit und langjähriger Erfahrung im gesamten Bereich der Ausführung (Submission, Bauleitung, Terminwesen, Abrechnung).

Eintritt: Jan. 1984 oder nach Vereinbarung.

Schriftliche Bewerbungen mit den üblichen Unterlagen erbeten an:

Andrea Roost, Architekt BSA/SIA/SWB, Steinerstr. 36, 3006 Bern.

Stellengesuche

Projektleiter (Schweizer)

(Construction Manager)

vollendet in Kürze eine Grossbaustelle im Ausland und sucht deshalb eine neue Aufgabe im Inland oder Ausland. Langjährige Erfahrung in Leitung von Baustellen im In- und Ausland, speziell im Hochbau, aber auch im Industriebau. Top-Referenzen!

Zuschriften unter Chiffre SIA 692 an IVA AG, Postfach, 8032 Zürich.

Gut ausgewiesener

Bauingenieur/Planer NDS/HTL

in leitender Stellung, sucht neuen Wirkungskreis im Raum Basel mit Praxis vorwiegend in allgemeinem Tiefbau und Quartierplanung.

Offerten bitte unter Chiffre SIA 701 an IVA AG, Postfach, 8032 Zürich.

Bauingenieur HTL

34, mit mehrjähriger Erfahrung in Bauleitung und Projektierung von allgemeinen Tiefbauarbeiten, sucht neuen Wirkungskreis im Raum Zug, Zürich und linkes Zürichseeufer. Es bestünde auch die Möglichkeit, als freier Mitarbeiter zu arbeiten. Eintritt nach Vereinbarung.

Offerten unter Chiffre SIA 695 an IVA AG, Postfach, 8032 Zürich.

Vermessungsingenieur

mit langjähriger Erfahrung bei Absteckungen in allgem. Tiefbau, Tunnel, Brückenbau, auch bei Herstellung techn. Pläne, Leitungskataster, Werkplänen, Kartografie und Reproduktion, Ausländerfahrung, sucht interessante Stelle in Bauunternehmung, Ingenieurbüro oder Verwaltung.

Offerten unter Chiffre V-05-305227 an Publicitas, 3001 Bern.

Junger, dynamischer

dipl. Architekt

25, Deutschschweizer, Diplom Sommer 83, sucht interessante Stelle für Projektierung, Entwurf, Ausführung in angesehenem Architekturbüro. Raum Zürich oder Chur.

Gerne erwarte ich Ihre Offerte unter Chiffre SIA 703 an IVA AG, Postfach, 8032 Zürich.

Junger Ingenieur HTL

26 (Abendtechnikum Bern), vom Ausland zurückgekehrt, sucht neue Arbeitsstelle. Bisherige Tätigkeit: allg. Tiefbau (Strassenbau, Kanalisation, Wasserversorgung). Sprachen D/E/S.

Offerten unter Chiffre SIA 698 an IVA AG, Postfach, 8032 Zürich.

Dipl. Bauingenieur ETH

50, mit über 20jähriger Praxis in Bauunternehmung auf den Gebieten Hoch-, Tief- und Untertagebau sucht neuen Wirkungskreis in Richtung Projekt-Management, Bauleitung oder Verwaltung. Sprachen D/F/E/I. Raum Bern bevorzugt, aber nicht Bedingung.

Offerten unter Chiffre SIA 702 an IVA AG, Postfach, 8032 Zürich.

Diverses

Im Industrie-, Wohnungs- und Verwaltungsbau erfahrener

Architekt HTL

erstellt für Sie Kostenvoranschläge und übernimmt Deviation sowie eventuell örtliche Bauleitung, von einfachen bis zu komplexen Bauaufgaben, in freier Mitarbeit zu interessanten Konditionen. Region Bern-Burgdorf-Thun bevorzugt.

Ihre Anfrage erreicht mich unter Chiffre SIA 700 an IVA AG, Postfach, 8032 Zürich.

Architekt HTL

mit besten Referenzen auf den Gebieten Wohnungs-, Bank- und Industriebau übernimmt Ihre Bauleitungsprobleme (evtl. auch weitere Kategorien) zu fairen Bedingungen.

Offerten bitte unter Chiffre SIA 682 an IVA AG, Postfach, 8032 Zürich.

Architekturbüro verfügt über freie Kapazität.

Bitte schreiben Sie uns unter Chiffre SIA 672 an IVA AG, Postfach, 8032 Zürich.

Wir vermieten in modernem Geschäftshaus an der Nidau-gasse 8 in

BIEL - Büro- oder Praxisräume

Fläche etwa 115 m² und 100 m², frei unterteilbar, Räume klimatisiert und nach Wunsch ausbaubar. Interessenten wenden sich bitte an:

Arthur Frey AG, 4612 Wangen b/Olten
Tel. 062 / 34 31 31, intern 268

Projektwettbewerb Schützenmatte Olten

Die Stadt Olten veranstaltet einen öffentlichen Projektwettbewerb für die Gestaltung des Schützenmatt-Areals.

Ziel des Wettbewerbs:

Gesamtgestaltung dieses äusserst wertvollen innerstädtischen Frei- und Erholungsraums. Etappenweise Sanierung und Erneuerung der bestehenden Bauten und Anlagen (Badeanlage und alte Turnhalle) sowie Neubau einer Turnhalle und einer unterirdischen Parkierungsanlage.

Teilnahmeberechtigt sind Fachleute, die mindestens seit dem 1. Januar 1983 im Kanton Solothurn Wohn- oder Geschäftssitz haben oder in der Planungsregion der Bezirke Olten-Gösgen-Gäu heimatberechtigt sind.

Dem Preisgericht stehen für die Prämierung von 7 bis 8 Entwürfen 72 000 Franken und für eventuelle Ankäufe 10 000 Franken zur Verfügung.

Die Wettbewerbsunterlagen können bei der Baudirektion der Stadt Olten ab 10. Oktober 1983 gegen Hinterlage von Fr. 300.-, zahlbar auf PC-Konto 46-1, Stadtkasse Olten, bezogen werden. Das Wettbewerbsprogramm ist ab 3. Oktober 1983 bei der Baudirektion gratis erhältlich.

Termine:

Fragestellung bis zum 18. November 1983, Ablieferung der Entwürfe bis zum 2. April 1984, der Modelle bis zum 16. April 1984.

Baudirektion der Stadt Olten

Zu verkaufen:

NATEL alle Netzbereiche (Zürich inbegriffen)
an den Meistbietenden.

Tel. 026 / 2 41 21, Postfach 385, 1920 Martigny

Zu verkaufen von Vermessungsbüro:

Wild T2 (1970) mit Distomat DI 10 und Zubehör

Fr. 6000.- (Neuwert Fr. 30 000.-)

Tel. 031 / 44 69 11

Praxiserprobte Programme für den Planer

Für die Rechner HP 85, 86, 87

- Stabstatik beliebiger Tragwerke
- Böschungsberechnungen, Stützmauern
- Bruchsicherheiten, Eisenlisten
- Devisierungen CRB, VSS, Diverse
- Büroadministration, Buchhaltung etc.

Rückgaberecht innert 3 Tagen
Verlangen Sie Unterlagen.

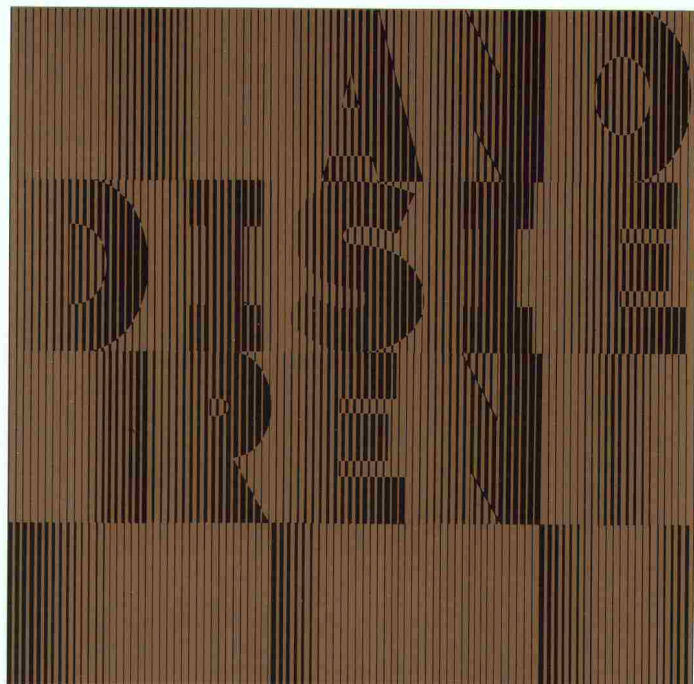
Ingenieur- und Planungsbüro
rony dahinden

Dipl. Bauing. ETH/SIA
8370 Sirnach
Grünastr. 4
Tel. 073 26 39 22



Die Delta-Gerüstblache setzt sich durch.

DELTA-PLAN: Zentimetergenau verspannbar durch das patentierte Ösenband. 2 Breiten: 2,70 und 4 m. Hochreissfest. Lichtdurchlässig. Schnelle Befestigung mit DELTA-Knebelbinder und DELTA-Verbinder. Informationen kostenlos von: DÖRKEN AG, Postfach 126, 4008 Basel.



anodisieren

von Aluminiumbauteilen heisst

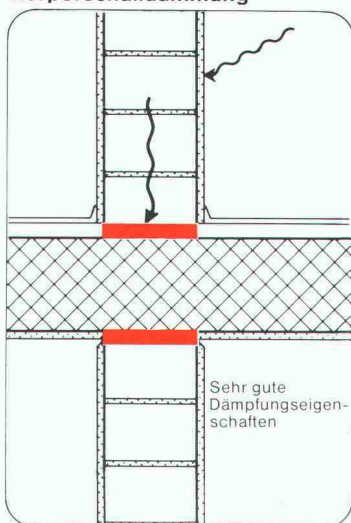
dekorativ bauen
dauerhaft schützen

Weitere Informationen über Anodisieren erhalten Sie beim Sekretariat des VSA – Verein Schweizerischer Anodisierbetriebe
c/o Fides Treuhandgesellschaft, Bleicherweg 33,
Postfach 656, 8027 Zürich; Telefon 01 202 78 40

PRONOUVO[®] 1073

trägt und isoliert

Körperschalldämmung



Pronouvo 1073 vermag grosse Lasten zu übertragen und ist auch hochbelastet ein wirkungsvolles Körperschall-Isoliermittel.

Dank den ausgezeichneten Dämmeigenschaften sowie des guten statischen Verhaltens wird Pronouvo 1073 erfolgreich eingesetzt:

- an Stossstellen verschiedener Konstruktionsteile, die Normal- und Schubkräfte übertragen müssen
- im Elementbau
- überall wo nebst der Kraftübertragung auch eine thermische oder akustische Isolierung erforderlich ist.

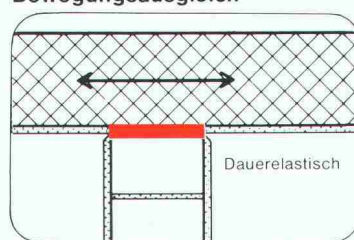
Verlangen Sie Dokumentationsmaterial sowie die Beratung unseres technischen Dienstes.



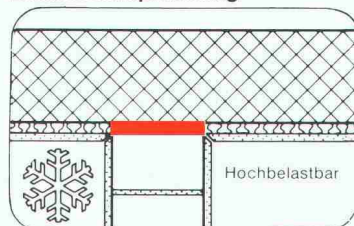
Neue Pronouvo-Kork AG

Fabrik für Schall-, Schwingungs- und Bausisolierung
Baumackerstrasse 53, Postfach, 8050 Zürich
Telefon 01/311 55 62, Telex 57040

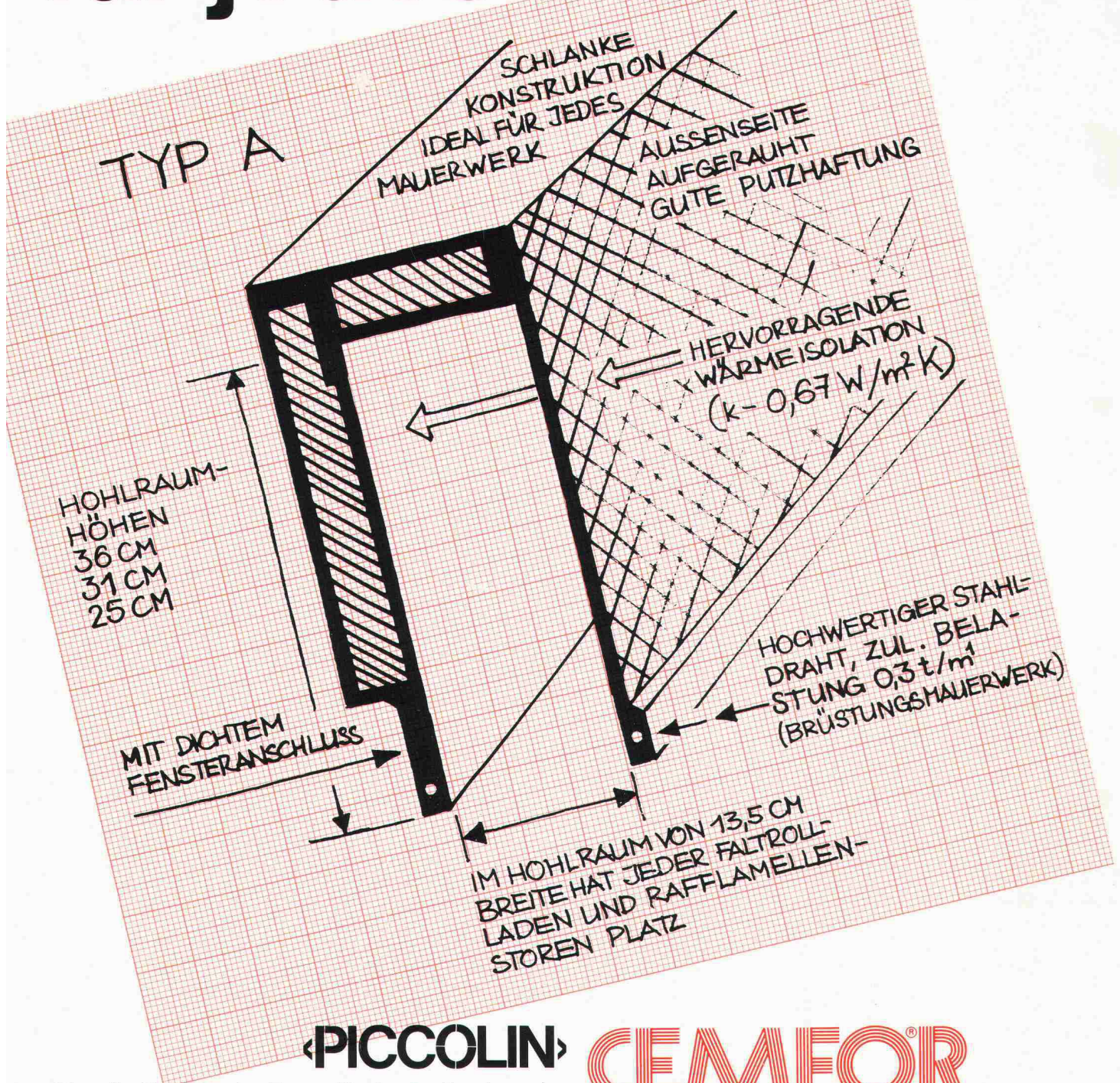
Bewegungsausgleich



Thermische Isolierung unter Druckbeanspruchung



Ein **ZZ** Isoliersturz für jedes Mauerwerk



PICCOLIN

CEMFOR®

Piccolin Cemfor, der Name für den Isoliersturz, der von den Zürcher Ziegeleien mit Rolladen- und Fensterfabrikanten entwickelt wurde.

Ein Sturz, der spriessfrei eingebaut und von Hand versetzt werden kann, den wir für sämtliche Mauerwerke und genau auf die gewünschte Länge liefern.

Der Einteilige mit dem luft- und schalldichten Fensteranschlag, bei dem die Antriebskurbel an jeder beliebigen Stelle eingesetzt werden kann.

ZÜRCHER ZIEGELEIEN

Zürcher Ziegeleien
Postfach, 8021 Zürich
Telefon 01 468 2111

Baustoffe AG Chur
Postfach, 7001 Chur
Telefon 081 24 46 46

Verkaufsstelle GMZ Luzern
6002 Luzern
Telefon 041 23 60 42

J. Schmidheiny & Co. AG
Postfach, 9001 St. Gallen
Telefon 071 22 32 62

Hard AG Volketswil
8604 Volketswil
Telefon 01 945 45 41

Sergio Merotto
6951 Lugaggia
Telefon 091 91 34 32