

Zeitschrift: Schweizer Ingenieur und Architekt
Herausgeber: Verlags-AG der akademischen technischen Vereine
Band: 101 (1983)
Heft: 38

Werbung

Nutzungsbedingungen

Die ETH-Bibliothek ist die Anbieterin der digitalisierten Zeitschriften auf E-Periodica. Sie besitzt keine Urheberrechte an den Zeitschriften und ist nicht verantwortlich für deren Inhalte. Die Rechte liegen in der Regel bei den Herausgebern beziehungsweise den externen Rechteinhabern. Das Veröffentlichen von Bildern in Print- und Online-Publikationen sowie auf Social Media-Kanälen oder Webseiten ist nur mit vorheriger Genehmigung der Rechteinhaber erlaubt. [Mehr erfahren](#)

Conditions d'utilisation

L'ETH Library est le fournisseur des revues numérisées. Elle ne détient aucun droit d'auteur sur les revues et n'est pas responsable de leur contenu. En règle générale, les droits sont détenus par les éditeurs ou les détenteurs de droits externes. La reproduction d'images dans des publications imprimées ou en ligne ainsi que sur des canaux de médias sociaux ou des sites web n'est autorisée qu'avec l'accord préalable des détenteurs des droits. [En savoir plus](#)

Terms of use

The ETH Library is the provider of the digitised journals. It does not own any copyrights to the journals and is not responsible for their content. The rights usually lie with the publishers or the external rights holders. Publishing images in print and online publications, as well as on social media channels or websites, is only permitted with the prior consent of the rights holders. [Find out more](#)

Download PDF: 21.02.2026

ETH-Bibliothek Zürich, E-Periodica, <https://www.e-periodica.ch>

38/83

101. Jahrgang
15. September 1983

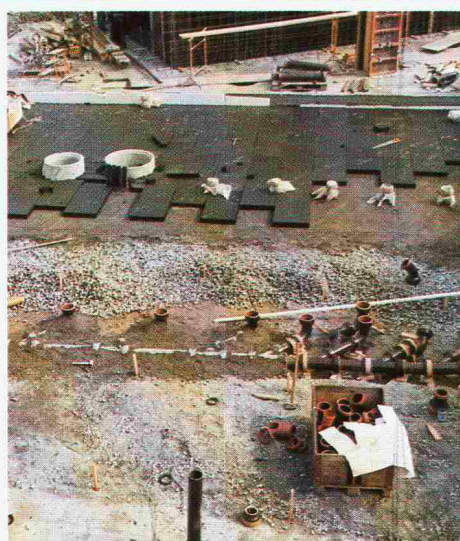
Aus dem Inhalt

Wärmedämmte Grund-
wasserkonstruktionen

Wärmedämmende Fenster-
läden

Wettbewerb: Tramdepotareal
Tiefenbrunnen in Zürich

Beurteilung der Schweizer
Bauwirtschaft 1983/84



pc[®]

PITTSBURGH
CORNING
SCHWEIZ
A.G.

FOAMGLAS[®]

FOAMGLAS[®] - BOARD

Sicher ist sicher – sicher Spiralanker

Patent angemeldet

Die Verankerung für das Zweischalenmauerwerk

The illustration shows a cross-section of a double-shell masonry wall. Two spiral-shaped metal anchors are shown, one in each shell, with their ends bent into hooks to interlock. The anchors are shown in a perspective view, with one set in the foreground and another set further back. The background is a solid red color, and the masonry blocks are outlined in white. The text is in white and black, providing a high-contrast look.

- garantiert fester Sitz im Mörtelbett
- Sortiment für alle Konstruktionen
- rationelle Verarbeitung
- wirtschaftlich

ZÜRCHER ZIEGELEIEN **ZZ**

Zürcher Ziegeleien
Giesshübelstr. 40
Postfach, 8021 Zürich
Tel. 01/468 2111

J. Schmidheiny + Co. AG
St.-Leonhard-Str. 32
Postfach, 9001 St. Gallen
Tel. 071/22 32 62

Baustoffe AG Chur
Pulvermühlestr. 81
Postfach, 7001 Chur
Tel. 081/24 46 46

Sergio Merotto
6951 Lugaggia
Tel. 091/91 34 32

Verkaufsstelle GMZ Luzern
Sempacherstrasse 14
6002 Luzern
Tel. 041/23 60 42

Verkaufsstelle VZBS
Bern-Solothurn
Bernstrasse 123
3052 Zollikofen
Tel. 031/57 05 55

Backstein AG Allschwil
Binningerstr. 90
4123 Allschwil
Tel. 061/63 57 57

UTR Fribourg
Route de Beaumont 6
1701 Fribourg
Tél. 037/24 26 52—53