

Zeitschrift: Schweizer Ingenieur und Architekt
Herausgeber: Verlags-AG der akademischen technischen Vereine
Band: 101 (1983)
Heft: 36

Werbung

Nutzungsbedingungen

Die ETH-Bibliothek ist die Anbieterin der digitalisierten Zeitschriften auf E-Periodica. Sie besitzt keine Urheberrechte an den Zeitschriften und ist nicht verantwortlich für deren Inhalte. Die Rechte liegen in der Regel bei den Herausgebern beziehungsweise den externen Rechteinhabern. Das Veröffentlichen von Bildern in Print- und Online-Publikationen sowie auf Social Media-Kanälen oder Webseiten ist nur mit vorheriger Genehmigung der Rechteinhaber erlaubt. [Mehr erfahren](#)

Conditions d'utilisation

L'ETH Library est le fournisseur des revues numérisées. Elle ne détient aucun droit d'auteur sur les revues et n'est pas responsable de leur contenu. En règle générale, les droits sont détenus par les éditeurs ou les détenteurs de droits externes. La reproduction d'images dans des publications imprimées ou en ligne ainsi que sur des canaux de médias sociaux ou des sites web n'est autorisée qu'avec l'accord préalable des détenteurs des droits. [En savoir plus](#)

Terms of use

The ETH Library is the provider of the digitised journals. It does not own any copyrights to the journals and is not responsible for their content. The rights usually lie with the publishers or the external rights holders. Publishing images in print and online publications, as well as on social media channels or websites, is only permitted with the prior consent of the rights holders. [Find out more](#)

Download PDF: 23.02.2026

ETH-Bibliothek Zürich, E-Periodica, <https://www.e-periodica.ch>

Sieben Extras

Auf keines sollten Sie verzichten

TROCAL®
Kunststoff-Fenster

Dahinter
steht
Dynamit
Nobel

Bauherren haben gelernt, kritisch zu sein. Mit Recht verlangen sie, dass ihr investiertes Geld langfristig gut angelegt ist. Sie fordern bewährte Erzeugnisse. Dynamit Nobel, einer der grossen Hersteller von Kunststoffen für das Bauwesen, bietet Ihnen 7 Extras und unsere Partner in der Schweiz offerieren Ihnen zusätzlich umfassende technische Beratung, Planungshilfe für Schalldämmung, Energieeinsparung und kostengünstige Konzeption. Übrigens unsere Schweizer Partner sind renommierte Fenster-



fabrikanten, die seit mehr als 15 Jahren schon unser TROCAL-System verwenden und bei denen die Fertigung und Montage durch geschultes Fachpersonal erfolgt; eine Voraussetzung für handwerkliche Qualität.

TROCAL hat sich in der Schweiz längst durchgesetzt. Wir von der Dynamit Nobel und unsere Schweizer Verarbeiter bieten Ihnen mehr:

Extras, die Ihnen Sicherheit geben – ohne Extrakosten.

Unsere Verarbeiter und Partner in der Schweiz:

- Häring & Co. AG Rheinstrasse 41b, 4402 Frenkendorf,
Tel.: 061/94 59 41
- Kike-Bau AG 8854 Siebnen SZ, Tel.: 055/64 28 82
- Mangola + Cie. 48, route du Bois-des-Frères,
1219 Aire (Genève),
Tel.: 022/96 61 11
- Rueggsegger AG Mönchaltorferstrasse, 8625 Gossau,
Tel.: 01/9 35 10 72
- Schenk & Cie AG Bittertenstrasse 265, 4702 Oensingen,
Tel.: 062/76 14 44

Zuständiger Außendienstmitarbeiter für die Schweiz:

Roderich Kramer,
Brahmsweg 11, D-7890 Waldshut-Tiengen 1,
Tel.: 077 51/26 06

Dynamit Nobel AG · Geschäftsbereich Bauwesen
Verkauf Fenster · Postfach 12 09 · D-5210 Troisdorf
Tel.: 0 22 41/86 31 95

Dynamit Nobel AG · Geschäftsbereich Bauwesen · Verkauf Fenster
Postfach 12 09 · D-5210 Troisdorf · Tel.: 0 22 41/86 31 95

SIA d.36.83

Beratungs-Scheck

- ☐ Ja, wir sind an Ihrem „Fenster mit Extras“ interessiert und bitten um weitere Informationen.
- ☐ Bitte vereinbaren Sie mit uns ein unverbindliches Gespräch nach vorheriger telefonischer Anmeldung.
- Tel.-Nr. _____
- Herrn/Frau/Frl. _____ verlangen.

Firma/Name _____

Straße _____

PLZ/Ort _____

Die
Pfahlbauer-
methode mit Zu-
kunft: Bevor Sie
das nächste Mal
zu pfählen an-
fangen, rufen Sie
doch kurz BRUN
an. Sie werden
dann erfahren,
dass man heute
eine Menge Geld
sparen kann –
indem man die
Spezial-Beton-
pfähle von BRUN

benützt. Diese
Vorteile kom-
men Ihnen dabei
zugute: 1. Auf
teure Vorrichtun-
gen können Sie
verzichten. 2. Un-
sere Spezial-Betonpfähle haben
für jeden Boden
die richtige Spit-
ze – spitz, ko-
nisch oder mit
Fussverbreite-
rung – und für
jede Last die
richtige Abmes-
sung. 3. Maxi-
male Sicherheit
garantieren Vor-
spannung und
Spiralarmierung.
Brauchen Sie
noch mehr Argu-
mente? Dann
wählen Sie ein-
fach 041-551616
oder verlangen
Sie eine Liste der
BRUN-Pfähle
in Ihrer
Nähe

Elementwerk Brun AG Luzern, Mooshüslistrasse, Postfach, 6020 Emmenbrücke

TASKI hurricane

Ein Name, der verpflichtet.



Der Staubsauger für hohe Ansprüche. Saugstark, leise, zuverlässig und formschön.

Beim TASKI hurricane stimmt einfach alles. Die ausgefeilte Technik, die leichte Handhabung, die bewährte TASKI-Qualität und der Preis.

Das reichhaltige Zubehörprogramm erlaubt vielseitigen Einsatz, sowohl für den Profi wie auch im Hotel- und Gastgewerbe, Detailhandel etc.

Die grosse Saugkraft – elektronisch regulierbar – bringt gute Reinigungsergebnisse und spart Zeit. Wir senden Ihnen gerne weitere Unterlagen.



A. Sutter AG
CH-9542 Münchwilen
Tel. 073/27 27 27
Tlx. 883 388 asu ch

TASKI, ein Geschäftsbereich der A. Sutter AG.
Mit vielen Servicestellen und Vertretungen in Europa und Übersee.

isolit Kamin

Das bewährte keramische Kamin für alle Öl-, Gas-, Holz- und Kohlefeuerungen, Cheminées und Einzelöfen.

Wir beraten Sie unverbindlich, wie mit dem Isolit-Kamin und einem modernen Heizkessel mit niedriger Abgastemperatur Energie gespart werden kann.

Die genaue Kaminberechnung wird von uns kostenlos durchgeführt.

Viele Baumaterialhändler führen unsere Isolit-Kaminelemente am Lager.

Kamin-Werk Allschwil

4123 Allschwil 1 Telefon 061 63 05 52

isolit
isolit
isolit
isolit
isolit
isolit
isolit

PROFIS IN SACHEN LÜFTUNG



Xpelair Fenster- und Wandventilatoren



HELIOS Minilüfter



Xpelair Schachtventilatoren



Licht-Ventilatorschalter mit Nachlaufrelais



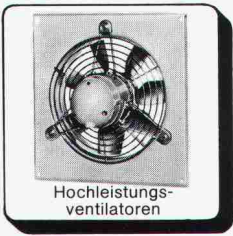
Deckenventilatoren



Xpelair Schachtventilatoren



Dachventilatoren



Hochleistungs-ventilatoren



Dunstabzugshauben



Rohr-Radialventilatoren



Hochleistungs-ventilatoren



Cheminée-Ventilatoren



Xpelair-Wandventilatoren



Radax-Kanalventilatoren



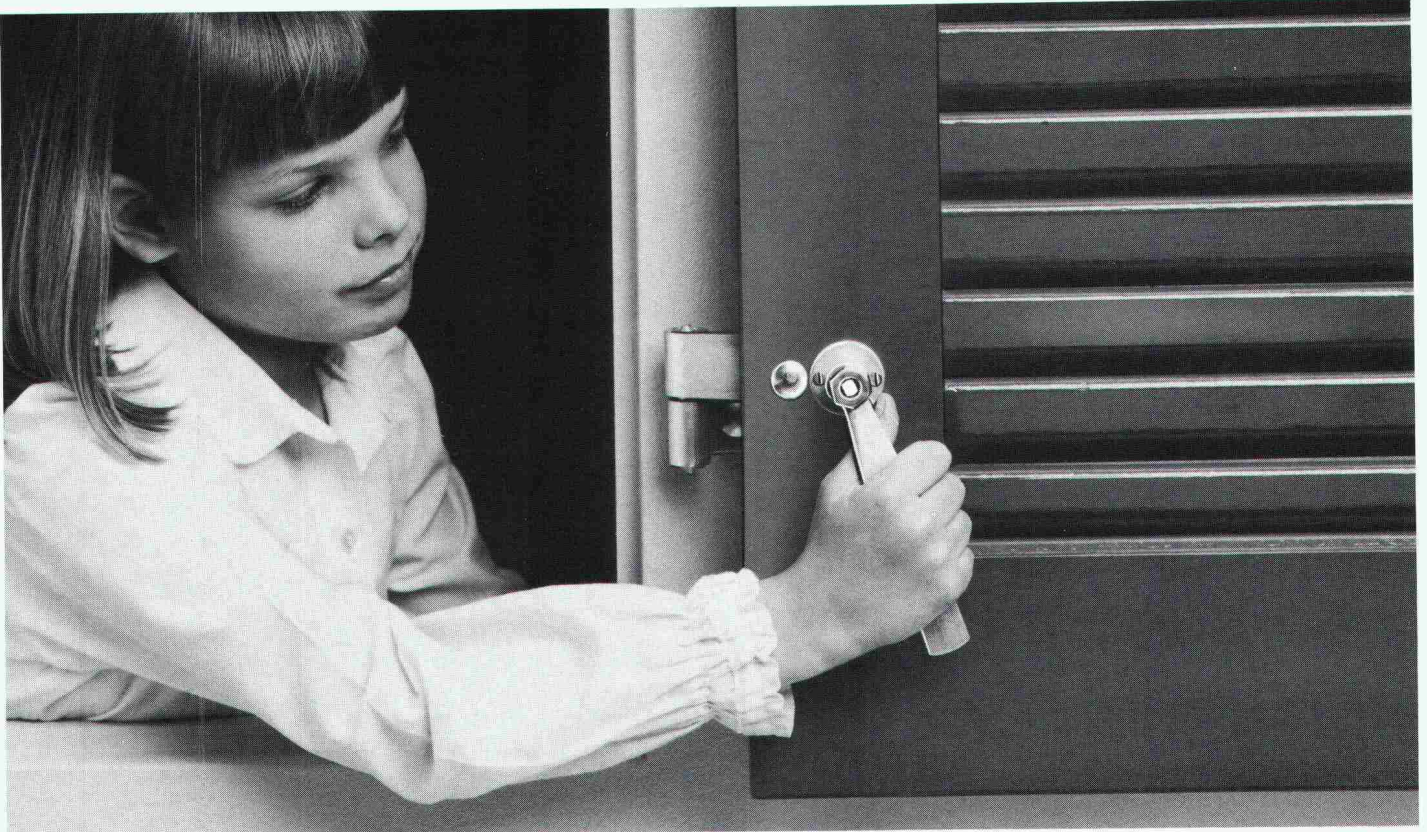
Tischventilatoren

Ventilatoren von A-Z

Axialventilatoren
Bausteinlüfter,
Betriebsschalter
Cheminéeventilatoren
Dachventilatoren, Decken-
ventilatoren, Drehzahlregler
Einbau-Abzugshauben,
Elektroventil
Fensterventilatoren,
Formstücke, Fettfilter
Gitter
Heizlüfter,
Hochleistungs-Ventilatoren
Industrieventilatoren
Jalousieverschlüsse
Kanalventilatoren,
Klima-Regler
Luftfilter,
Lüftungsschläuche
Mitteldruckventilatoren
Nachlaufschalter
Oszillierende Tisch-
ventilatoren
PVC-Rohre
Querstromventilatoren
Radialventilatoren, Regler,
Rohrventilatoren
Satteldachhauben
Schachtventilatoren,
Schalungsknie
Steuergeräte,
Stallventilatoren
Tellerventile
Unterputzventilatoren
Verschlussklappen,
Verbindungs-manschetten
Wandventilatoren
Xpelair-Ventilatoren
Zentralentlüftungsbox



HELIOS VENTILATOREN AG
Steinackerstr. 36, 8902 Urdorf-ZH, Telefon 01/734 36 36, Telex 52 320



zum Greifen nahe.

Mit dem HESCO-STOP haben Sie jetzt Ihre Fensterläden sicher und leicht im Griff.

Fensterladen schliessen:

mit dem Griff ziehen Sie oder Ihr Kind risikolos und komfortabel den Fensterladen zu. Kein gefährliches und anstrengendes Hinauslehnen mehr. Gute Nacht.

Fensterladen öffnen:

mit einem leichten Stoss öffnen Sie oder Ihr Kind risikolos und komfortabel den Fensterladen wieder. Eine Sicherheitsarretierung rastet sofort ein. Guten Tag.

HESCO-Jalousiebeschläge lassen sich mühelos auf Wände aus Backstein, Beton, Gasbeton und Holz anschlagen. Sogar auf Aussenisolationen.

HESCO-STOP –
und Sie haben den Laden im Griff.



Senden Sie uns weiteres, unverbindliches Informationsmaterial über den HESCO-STOP:

Name

Firma

Strasse

PLZ/Ort

Tel. SIA

Coupon oder Fotokopie des Coupons
einsenden an Hesco Pilgersteg AG,
Postfach 40, 8630 Rüti, Tel. 055/331155

Die
energiesparende*
Heizungs-
Umwälzpumpe
mit 3
Drehzahlen!



* Spart
bis zu
50% Strom.

GRUNDFOS PUMPEN AG
CH - 8305 Dietlikon, Industriestrasse 31

*Ja, die energiesparende
«Super Selectric» interessiert mich!
Senden Sie mir unverbindlich
Ihre Unterlagen.*

Name/Firma _____

Strasse _____

PLZ/Ort _____

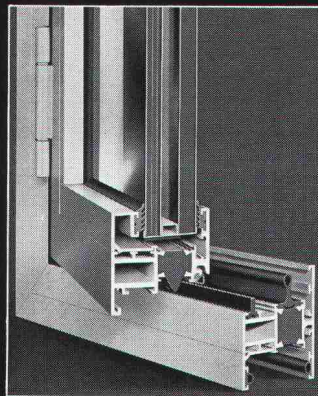
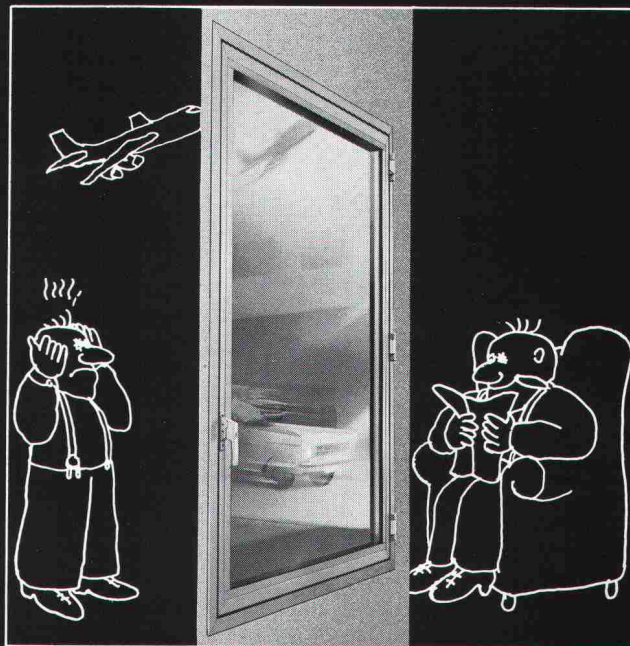
SIA



GRUNDFOS®
die richtige Pumpe

LÄRM

kein Problem, dank dem
umweltfreundlichen vollisolierten
hädrich-Schalldämmfenster
Modell ALSEC-HZ 65·SD
mit den maximalen Prüfergebnissen



Verlangen
Sie den
ausführlichen
Prospekt
und techn.
Beratung
bei



hädrich ag

Metallbau, HZ-Konstruktionen,
Profilpresswerk

8047 Zürich, Freilagerstrasse 29
Telefon 01·52 12 52

gabotherm[®] von THYSSEN

Das neue Fussboden-Heizungssystem mit der rationellen Verlegetechnik

senkt Ihre Montagekosten!

Nur 2 Arbeitsgänge!



1. Platten auslegen

Platten mit integrierter Wärmeisolation, Trittschalldämmung, Feuchtigkeitssperre und Rohrhalterung



2. Rohre verlegen

GABOTHERM-Rohre nach Ihrer Wahl aus: Polypropylen, Polybuten oder vernetztem Polyethylen

Procalor

8036 Zürich, Morgartenstrasse 30
Tel. 01 / 242 79 40

1032 Romanel-sur-Lausanne
Vernand Camarès, Tel. 021 / 91 31 91

Ein Unternehmen der **WMH** - Walter Meier Holding AG

Info-Coupon

SIA 83

Verlangen Sie detaillierte Unterlagen über das GABOTHERM-Fussbodenheizungs-System!

Name: _____

Adresse: _____

PLZ/Ort: _____

**DREIDIMENSIONAL
IN DIE ZUKUNFT**

Die dreidimensionale Bewegungstechnik erschliesst alle Dimensionen. Der Pneumatik-Zylinder mit der dreidimensionalen beweglichen Kolbenstange bietet jetzt Lösungen an, die bis heute undenkbar waren.

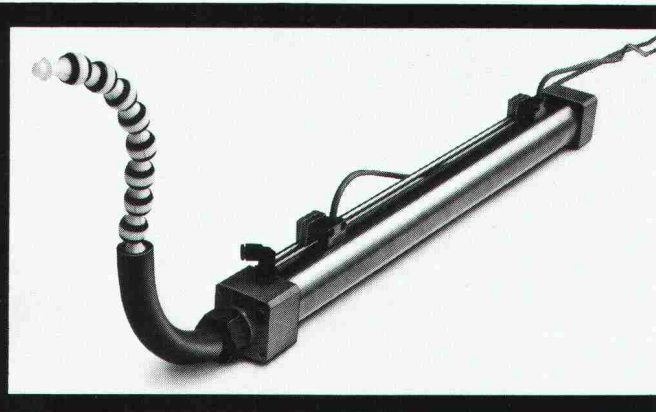
Einsatzmöglichkeiten:

Maschinenbau, Bauwesen, Fördertechnik, Lebensmittelbranche, Chemie usw.

Kommen Sie mit Ihrem Problem zu uns; wir finden eine nutzbringende und kostenreduzierende 3D-Lösung für Sie.

FERAMATIC AG 

3D-Bewegungstechnik
8635 Dürnten, Edikerstrasse 16, Telefon 055 31 75 80



Vorteile:

- Kraftübertragung auf eine beliebig gekrümmte Linie möglich
- Platzierung/Einbau der Zylinder beliebig
- mehrere Kraftabgriffe möglich

FERAMATIC AG, 8635 Dürnten

Ich bitte um Zustellung von Informationsmaterial über 3D-Zylinder

Name _____

Firma _____

Ort _____

Strasse _____

SIA



Ein Heiz-Cheminée setzt sich durch!

«TRONDHEIM 18»
der sensationelle Warmluft-Einsatz
aus Guss mit über
10 Stunden
Dauerbrandeigenschaften
13 000 kcal/h, ohne Ventilator

Glaskeramik- oder Gusstüren
Fr. 1450.– bis Fr. 2400.–
von JØTUL aus Norwegen

Hans Hotz
Heizcheminées, Cheminéeöfen und Holzöfen
Ringstrasse 20, 8600 Dübendorf
Telefon 01/8213832

Telefonieren. «In aller Ruhe.»



schallschluckend + formschön.

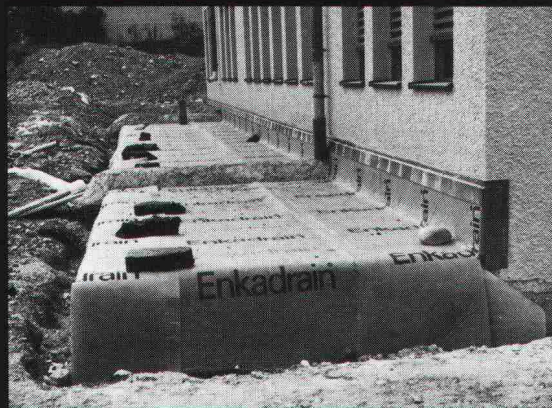
Tramonda-Telefon-Schallschluckhauben sind klassisch, oder elegant, oder farbenfroh – aber immer preiswert und formschön. Wir führen vom klassischen Wandelement bis zur freistehenden Sprechstation jede Telefonhaube, die in Ihre Umgebung passt.

Tramonda. Ein Unternehmen der ISOLECTRA International



I.B. Tramonda AG
8820 Wädenswil
Schönenbergstrasse 33
Telefon: 01/780 74 75

Altbaumodernisierung Luzern – Halle 2, Stand 146



«Ich habe Enkadrain begutachtet und für hervorragend befunden.»

«Die an der Wand bis über die Sickerleitung verlegte Drainagematte gibt dem Bauherrn, Architekten und Ingenieur Sicherheit.»

«Dank Enkadrain haben wir Geld gespart...»

Das sind einige Urteile von Schweizer Baufachleuten über Enkadrain. Möchten Sie gerne Konkretes darüber wissen?

Bitte: 01/312 16 16

Enkadrain®

Generalimport für die Schweiz und Liechtenstein:

SCHOELLKOPF+CO AG

Schaffhauserstr. 265, 8057 Zürich
Tel. 01/312 16 16 Telex 52613

75 Jahre

Verkauf auch durch den
Baumaterialhandel.



Enka Industrial Systems
Bauidustrie

Aus der Geilinger-Stahlbaupraxis ein typisches Beispiel:

SFS Presswerk Heerbrugg AG

Bauherr: SFS Stadler AG, 9435 Heerbrugg
 Architekt: Rausch, Ladner & Clerici, Architektengemeinschaft, 9424 Rheineck
 Ingenieur: Geilinger Stahlbau AG, Winterthur
 unsere Lieferung: Fabrikation und Montage der Stahlkonstruktion für Shedbau mit selbsttragenden Rinnen, 1.-3. Etappe total ca. 21 000 m²

Stahlbau ist und bleibt für viele Bauprobleme die richtige Lösung: denn Wirtschaftlichkeit und Anpassungsfähigkeit sind gewichtige Argumente.

Als Stahlbau-Partner hat Geilinger jahrzehntelange Erfahrung, in grossen wie in kleinen Bauaufträgen. Geilinger-Stahlbauten werden sorgfältig geplant, in unseren leistungsfähigen Werkstätten Bülach und Yvonand erstellt und von unseren zuverlässigen Monteuren im In- und Ausland aufgerichtet.

Im Geilinger-Stahlbau steckt Erfahrung, Fachwissen und Qualität.



GEILINGER

Ingenieur- und
Metallbau-Unternehmung

Geilinger AG
8401 Winterthur, PF 988
Tel. 052 84 61 61, Telex 76731

Basel, Bern, Bülach,
Elgg, Menziken, St. Gallen,
Winterthur, Yvonand, Zürich

Unser bester Qualitätsbeweis ...

... sind die 150 Unternehmen in der ganzen Schweiz, die seit 50 Jahren mit Granosit/Jurasit-Edelputz Qualitätsarbeit leisten.

Granosit/Jurasit gibt es in den verschiedensten Farben und Strukturen in folgenden Qualitäten:

- Granosit/Jurasit-Kalk/Zement-Edelputz
- Granosit/Jurasit-Aquafix (wasserabweisend)
- Granosit/Jurasit-Rustico (auf Rhodipor oder Maxit-Einschichtgrundputz)

Falls Sie mehr über unseren mineralischen Edelputz wissen möchten oder gerne nähere Angaben über die 150

Profi-Unternehmen in der Schweiz wünschen, die regelmässig Granosit/Jurasit verarbeiten, so senden Sie uns bitte den beiliegenden Coupon. Wir werden Sie gerne weiter orientieren.

Granosit/Jurasit – weil Profis auf mineralischen Edelputz schwören!

Coupon

Ich möchte unverbindlich weitere Informationen.
Bitte schicken Sie mir:

- ☐ den Granosit/Jurasit-Prospekt
- ☐ Granosit/Jurasit-Muster
- ☐ Granosit/Jurasit-Farbmusterbuch

Firma: _____

Name: _____

Adresse: _____

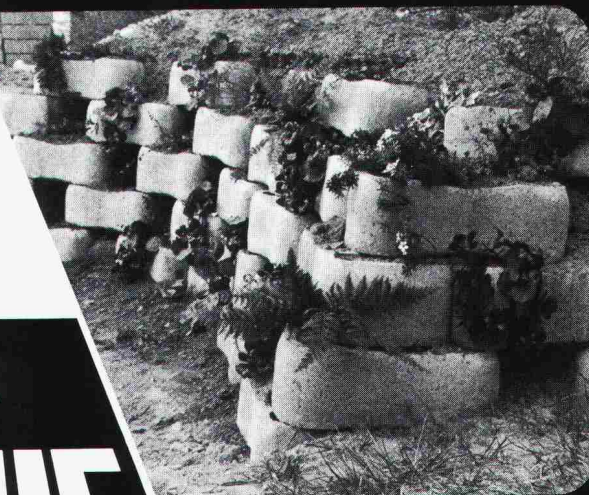
carlo
CARLO BERNASCONI AG
 3018 BERN/BÜMPFLIZ 031 56 15 11
 4252 BAERSCHWIL 061 89 61 11
 1083 MEZIERES/VD 021 93 22 01
 1902 EVIONNAZ/VS 026 8 42 47

Der Weg zur «grünen» Mauer führt über **SILIDUR**

mit dem
Böschungsstein



SILIDUR



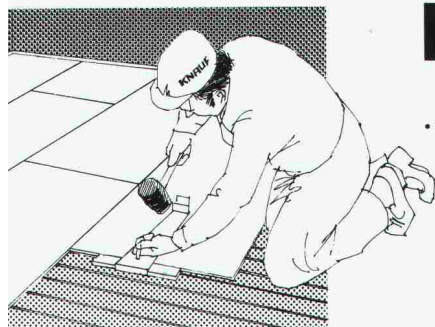
Hersteller in der ganzen Schweiz — Zentrale Kontaktstelle:

STEINER SILIDUR AG 8450 ANDELFINGEN TEL. 052 / 41 10 21

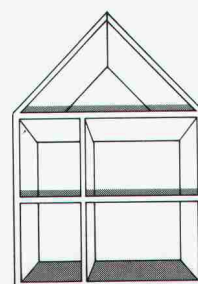


Handwerk hat goldenen Boden...

...die KNAUF-Unterböden. Ob nass oder trocken, mit Wärme- oder Schallschutz. Bei Neubau oder Renovation im Wohn-, Verwaltungs-, Industriebau, in Schulen und Spitälern. Schnell, sauber und wirtschaftlich bis ins Detail. Die KNAUF-Baustoffhändler wissen Bescheid.



 Generalvertretung: Leu AG
Postfach, 4144 Arlesheim, Telefon 061/46 44 20



**Knauf Böden –
wenn Zeit Geld ist.**

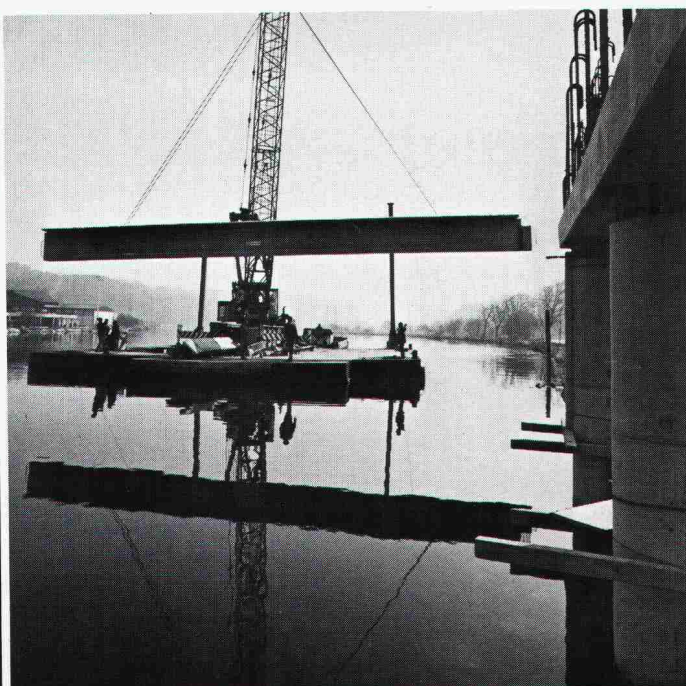
Wasserbau

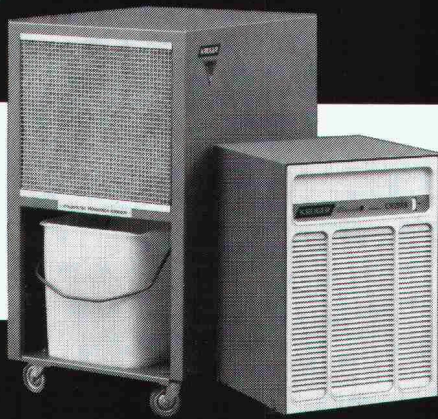
Hafenbau Rammarbeiten
Leitungsbau Spezialtransporte
Dükerbau Gewässervermessungen



Technische
Beratung/Bau-
ausführung:
Neugutstr. 52, 8600 Dübendorf

Bauunternehmung AG Tel. 01/8210085
Zürich – Dübendorf – Aarau – Chur – Grenchen – St. Gallen





Zur Verhinderung von teuren Feuchteschäden:

Luftentfeuchter

das bewährte Geräteprogramm für den universellen Einsatz in Kellern, Lagern, Wohnräumen, Zivilschutzanlagen usw. Vollautomatischer Betrieb, sparsamer Stromverbrauch.

Verlangen Sie detaillierte Unterlagen bei:

Krüger + Co.
9113 Degersheim, Telefon 071/5415 44
Niederlassungen: Oberhasli ZH,
Hofstetten SO, Münsingen BE,
Gordola TI, Lausanne

KRÜGER

Fenster sanieren!

Mit DELTA-Zusatzverglasung

für einfachverglaste Fenster oder als 3. Scheibe für doppel- oder isolierverglaste Fenster. Optimale Schall- und thermische Isolation, 4 und 8 mm erhältlich. EMPA-geprüft.

Fugen-Abdichtung

mit Bronzedichtungsbändern. Trotz millionenfacher Beanspruchung keine Abnutzung. 10 Jahre Garantie.

Verlangen Sie eine kostenlose und unverbindliche Offerte bei

PROKAMIN AG, Postfach 42, 4153 Reinach 2

Telefon 061 / 76 96 01 von 8 bis 12 Uhr

Lärm Schutz

Schwingungs- und
erschütterungs-isolierte Aufstellung
von Gebäudekonstruktionen

Schneider

Schneider+Co. AG, 8401 Winterthur
Isolierungen und Industriebedarf
Abteilung Lärmbekämpfung und Akustik
Telefon 052/89 21 21

10

de Sede AG, Klingnau. Polstermöbelfabrik

Realisiert mit ALISOL

dem bewährten Profilsystem für energiesparende und unterhaltsfreie Fenster, Türen und Fassaden aus Aluminium. Alles Weitere über ALISOL sagt Ihnen gerne unser Verkauf Sonderprodukte. Telefon 064 70 11 01

ALUMINIUM
AG
MENZIKEN

PROFIS IN SACHEN LÜFTUNG



Xpelair
Fenster-/Wandventilatoren



Minilüfter R9



Schachtventilatoren DX 200



Licht-/Ventilator-Schalter
mit Nachlaufrelais



Radialventilator



Hochleistungsventilatoren



HELIOS VENTILATOREN AG

Steinackerstr. 36, 8902 Urdorf-Zürich, Tel. 01/734 36 36, Telex 52320

Visura

Treuhand-Gesellschaft
Société Fiduciaire
Società Fiduciaria

Visura EDV-Beratung

Massarbeit
für Mittel- und Kleinbetriebe

Zürich, Aarau, Altdorf, Grenchen,
Lausanne, Luzern, Olten, St. Gallen, Solothurn, Stans



Vogel-Skihalter

Ganzmetall, feuerverzinkt, robust
Planen und Einrichten von Skiräumen
Liefen von Teilen für Selbstmontage
Für Hotels, Ski- und Ferienhäuser,
Schulen, Bergbahnen usw.
Verschiedene Modelle
Bis 16 Paar Ski per Laufmeter

ERWIN VOGEL, Vogel-Skihalter
Am See 503, 8882 Unterterzen
Telefon 085/4 22 12



PROFOMETER 2 für die genaue, zerstörungsfreie Prüfung der Stahlbewehrung in fertigen Bauwerken.



- Bestimmung von Lage und Anzahl der Haupt- und Nebenarmierungen
- Genaue Messung der Betonüberdeckung bis 120 mm auch bei dichter Armierung
- Bestimmung der geeigneten Punkte für Bohrlöcher

Telefon 01/47 78 00 · Telex 53 357 proce ch

PROCEQ SA
Riesbachstr. 57
CH-8034 Zürich

proceq

SCHICHTEX

ISOLIERBAUSTOFFE

Kälte Wärme Lärm

gegen

Bau + Industriebedarf AG 4104 Oberwil / BL Tel. 061 30 40 30

Im Industrie-,
Wohn- und
Sporthallenbau
und in der
Altbausanierung.

JALOUSIEN

... in Fichten/Tannenholz

- mit festen oder beweglichen Brettli
- Fensterläden und Futter
- **NEU** Isolierfensterladen k-Wert 0.6 - 1.0

**FENSTERFABRIK
GASSER AG
6110 WOLHUSEN**

041-71 12 28



prompter Service -
fachmännische Beratung

Zwinglistrasse 21
CH-8026 Zürich

Tel. 01/241 33 22

**Die Spezialisten
für:**



**data
grafik
ag**

**Bau-
Software**

Besuchen Sie uns an der SWISS DATA '88
Basel, 6.-10. Sept., Halle 27, Stand 353

BETONNELEMENTE

Zürcher Ziegeleien
Tel. 01-468 2111

J. Schmidheiny + Co. AG
Tel. 071-22 32 62

Baustoffe AG Chur
Tel. 081-24 46 46

La gestion évolutive des projets de construction



Helmut Schoenenberger

Cet exposé vise à stimuler la curiosité du professionnel, à lui donner les moyens d'innover et d'adapter à ses propres problèmes des solutions développées dans la pratique sur la base d'une philosophie de dynamisme et d'ouverture d'esprit.

LOCO-PROJETS SA

15 RUE DU CENDRIER
1211 GENÈVE 1
TEL 022/31 43 40

Fr. 38.—

(+ port et emballage)

Ihr Spezialist zwischen Dach und Fundament.

swepeco
Dachbeschichtung

z.B. Swepeco-Dachsysteme:
Der wirtschaftliche Dach-
schutz.

SAP

Freidorf 071/48 15 45
Bern 031/42 16 60
Lausanne 021/33 49 45



Kostengünstige Mineralwollplatten von
30 - 100 mm Stärke, mit weiss beschichteter
Unterseite für die einfache und schnelle
Nachisolierung von Kellerdecken.

Vorteile der Keller-Isolierelemente:

- saubere, winkeltreue Montageelemente
- Isolation indiv. nach Erfordernis 30 - 100 mm
- eingebaute Dampfbremse auf Wunsch
- Grosse Formate - geringe Montagekosten
- einfache Montage mit Spezialkleber, Patentdübel oder Abhängeprofilen

Coupon Keller-Isolierelemente

Senden Sie uns Ihre technischen Informationen/ Muster

Firma

Sachbearbeiter

PLZ/Ort

Telefon

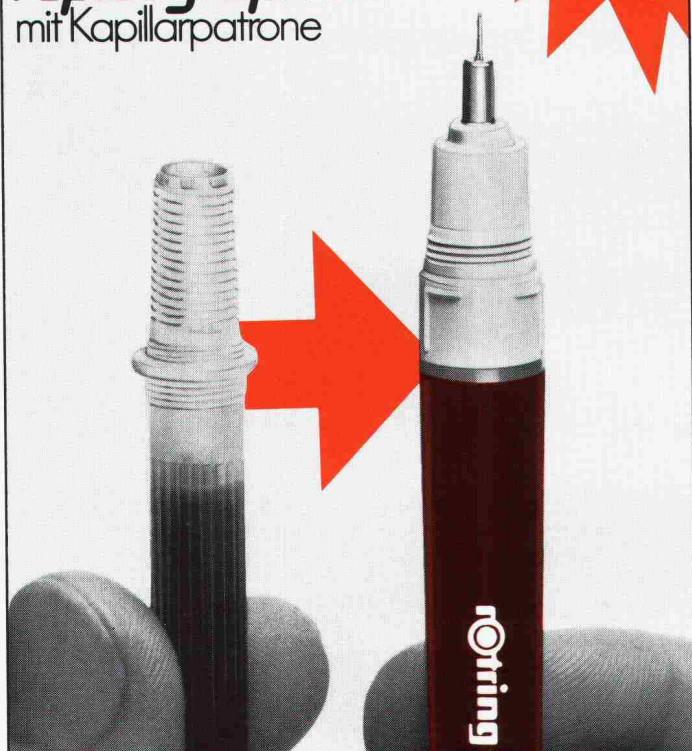
**WE
SPAN**

Hersteller:
Wespanwerk Wenger AG
8574 Lengwil
Telefon 072 75 13 13

Vertretung Kt. ZH: Schlumpf AG
Isoliermaterialien + Sperrholz
8606 Nänikon
Telefon 01 941 11 40

rotring
rapidograph ISO
 mit Kapillarpatrone

neu



Der Tuschefüller, dessen Herz nicht älter wird.

Er braucht kaum noch Pflege

Der neue rotring rapidograph ISO erhält mit jedem Tuschenachschub ein neues Druckausgleichssystem, sozusagen ein neues Herz: eine wichtige Voraussetzung für stets gleichmässigen Tuschefluss. Denn Tuschepatrone und Tuschewendel sind aus einem Guss. Damit gehören aufwendige Pflege und schmutzige Hände der Vergangenheit an.

Er kleckst nicht

Die Tuschewendel des neuen Kapillarsystems verläuft *innerhalb und ausserhalb der Kapillarpatrone*. Bei einem Temperaturanstieg kann sich die durch

Wärmeausdehnung verdrängte Tusche über zwei volle Wendelängen ausdehnen. Das ergibt ein Höchstmass an Sicherheit gegen unkontrolliertes Austreten von Tusche.

Er kann auch mal offen liegenbleiben

Der rotring rapidograph ISO schreibt sofort wieder an, auch wenn Sie ihn mal offen liegenlassen. Das verdankt er dem Antrocknungsverzögerer in der neuen rapidograph-Tusche und dem neuen Kapillarsystem, das nur eine geringe Kontaktfläche zwischen Tusche und umgebender Luft bietet.

Gutschein

☐ Ja, ich möchte den neuen rotring rapidograph ISO testen und bitte um **ein Testmuster zum Probierpreis von Fr. 12.50.**

Gewünschte Linienbreite: _____

Ich bin bereit, dafür ihre Test-Beurteilungskarte auszufüllen und an Sie zurückzuschicken.

☐ Ich bitte um Zustellung Ihres ausführlichen Prospektes.

Name, Vorname: _____

Adresse: _____

PLZ, Ort: _____

in Firma: _____

Einlösen in Ihrem Fachgeschäft oder einsenden an:
 rotring (Schweiz) AG, Postfach, 8953 Dietikon

Für richtigen Informationsfluss

**Sie müssen
nicht alles
wissen,
aber wissen,
wo Sie alles
erfahren.**



SCHWEIZER
 BAU
 DOKUMENTATION

CH-4249 Blauen

Tel. 061 89 41 41

Störi

... an der Fachmesse für
Altbau-Modernisierung '83 in Luzern

Das vollständige Geräteprogramm
für Elektroheizung und
Warmwasserbereitung

STÖRI & Co. AG
Qualitätsfabrikate für die
Elektrische Raumheizung
und die Wasserbereitung
8820 Wädenswil
Telefon 01 - 780 77 33

	Elektro-Bodenheizung und Direktheizgeräte	Einzelpeicher schmalste Ausführung	Feststoff-Zentral Zentralspeicher	Wasser- Zentralspeicher	Wochenendspeicher NEU!	Wärmepumpen monovalent	Wärmepumpen bivalent	Elektro- Wandboiler	Elektro- Stehboiler	Kombiboiler für Alternativenergien	Wärmerück- gewinnungsanlagen
STÖRI-Elektroheizung	X	X	X	X	X		X	X			X
STÖRI-Wärmepumpen								X	X	X	X
STÖRI-Warmwasserbereitung							X			X	X
STÖRI- Alternativenergienutzung											

vom 8.-12. September 1983
Stand 40

Werner Maag AG, Zeltweg 44

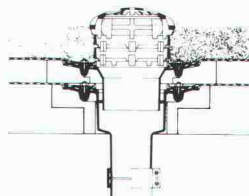


8032 Zürich, Tel. 01 / 251 75 80 / 81
Telex 58675

WM-ENTWÄSSERUNGSTECHNIK

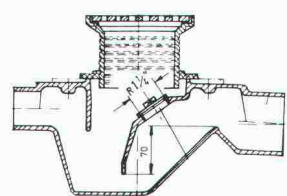
1 Dachwasserablauf aus Guss «PASSAVANT»
ein- oder zweiteilig, höhenverstellbar mit Aufsatzringen. Kugel- oder Flachrost, begehbar oder befahrbar, rund und quadratisch. Nicht nur Klebefläche, sondern kraftschlüssige Verbindung durch Flanschring. **Vom VSA empfohlen.** Mit senkrechtem oder seitlichem Abgang.

1



2 Bodenwasserablauf «PASSAVANT»
höhen- und seitenverstellbar; ein-, zwei- oder dreiteilig. Aufsatzstücke mit CrNi-Rosten. **Vom VSA empfohlen.** Abgang seitlich oder senkrecht.

2



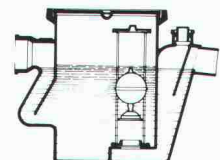
3 Fettabscheider «PASSAVANT»
Aus Guss, Stahl, GFK, Stahlbeton. 2 bis 40 l/s Leistung. Auch mit automatischer Spül- und Entleerungsvorrichtung. **Vom VSA empfohlen.**

3



4 Öl- und Benzinabscheider «PASSAVANT»
0,5 bis 500 l/s Leistung. Aus Guss, Stahl, Stahlbeton. Ölunfallsicherung, Alarmanlage, Nachreinigung durch Koaleszenzfilterstufe. **Vom VSA empfohlen.**

4

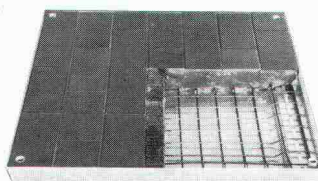


5 FI-Schachtabdeckungen aus ALUMINIUM und verzinktem Eisenblech

mit wählbarer Oberfläche, formschön, leicht und preisgünstig. Normalausführung und wasserdicht. Auch mit Riffelblechdeckel lieferbar.

Begehbar und befahrbar bis 400 kN.

5



Adresse:

SIA 60



repxi ...immer eine Länge voraus **fugenlose Bodenbeläge auf Epoxidharzbasis**

für: alle industriellen Bauten – Zivilschutzanlagen – Garagen – Labors
– Garderoben – Schulhäuser – öffentliche Bauten usw.

- Mörtelbeläge – Giessbeläge – Versiegelungen – Imprägnierungen auf Unterlagen aus:
 - Beton – Steinholz – Asphalt
- Repxit für:
- Neubauten – Umbauten – Renovationen

REPOXIT AG

Pflanzschulstrasse 28

8403 Winterthur

Telefon 052 - 29 79 05

SUCOFLEX-PVC- DACHBAHNEN

Gesicherte Garantieleistungen, denn unsere Produkte sind seit Jahren erfolgreich im Einsatz, wie z. B.:

Eishalle Davos, EPF Lausanne, Verbandsmolkerei Bern etc.

Produkte von Huber + Suhner, dem Werkstoffspezialisten.



HUBER+SUHNER AG

Beratung und Verkauf von Dichtsystemen

8330 Pfäffikon/ZH
Telefon 01 - 950 40 20

PS. VIDIFLEX und DILATEC sind weitere, eigenentwickelte, fabrizierte und bewährte Dichtsysteme für die Bauindustrie.

Für wirtschaftlichen Kaminbau

Rutz Schachtkamine aus Chromnickelstahl

Das hochsäurefeste CrNiMo-Stahlkamin wird fertig isoliert zum Bau gebracht und im Baukastensystem in den Kaminschacht montiert. Garantiert gasdicht, versottungssicher und **raumsparend.**



Vereinbaren Sie eine unverbindliche Besprechung.

Rutz Kaminbau AG

8153 Rümlang
Wibachstr. 3, Postfach
Tel. 01 - 817 13 11

14. fachmesse für Umbau + Neubau altbaumodernisierung

Ausstellungshallen Allmend
8.-12. September 1983



luzern



Öffnungszeiten 9-18 Uhr
Sonntag 10.00-18.00 Uhr
Ausstellungssekretariat:
Postfach 343, 8026 Zürich

startex®

Schweiz. Qualitätsprodukt

IDC CHEMIE AG 8807 Freienbach
Abteilung Bausolationen

Schwerzistrasse 24 Telefon 055-48 29 35

Spritzdämmstoff für höchste Ansprüche...

Einziger schwund- und geruchfreier UF-Isolationsschaum ohne Formaldehyd-Immissionen.

Geeignet für Hohlraumisolierungen bei thermischen und akustischen Problemen in Alt- und Neubauten. Brennt nicht, erzeugt keinen Expansionsdruck, ist alterungsbeständig und formstabil.

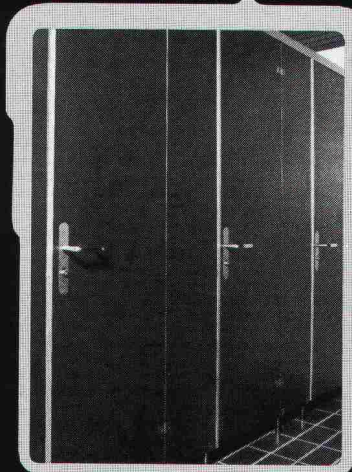
Der Isolationsschaum der Sonderklasse mit dem EXTRA-Verhalten.

Besuchen Sie uns am Stand 68 an der Altbaumesse Luzern, vom 8.-12. September 1983

Der nahtlose, dauerhafte Schutz für Türen, Fenstersimse, Schalteranlagen, Pultplatten, Sitz-

bänke usw., auch für Feuchträume. Jede beliebige sogar dreiseitig gerundete Form möglich.

Polyester-Mantel (2-3 mm dick) für Holzbauteile



- absolut wasserfest
- hygienisch
- zähelastisch
- fühlt sich warm an
- keine Alterung
- alle Unifarben möglich

Dokumentation und unverbindliche Beratung durch:

Orsopal AG
5742 Kolliken
064 43 11 21

orsopal

▲ Beispiel: wasserfeste Türen

Denken Sie bei der Heizungssanierung daran



YGNETTE-Heizkessel
Gleit-Heiz-Spar-System
für Ein- und Mehrfamilienhäuser

Abtrennen und einsenden
an Ygnis Kessel AG
Postfach 377
6000 Luzern 6

Aktion «Heizkosten senken»

Senden Sie uns Unterlagen über YGNETTE-Heizkessel für
(zutreffendes ankreuzen)

- ☐ Holz/Festbrennstoff
- ☐ Kombikessel
- ☐ Öl/Gas

Name/Vorname _____

Adresse _____

PLZ _____ Ort _____

Tel. _____

**Holen Sie
alles
heraus!**

aus Ihrer Heizung

Ygnis Kessel AG Luzern
Friedenstr. 4
Telefon 041/51 16 16

Ygnis

**Fachmesse für Altbaumodernisierung, Luzern
8.-12. Sept. 1983 / Haupthalle, Stand Nr. 38**

ICH WILL EINEN ELKUCH-SICHERHEITSTANK



So superstabil und unverletzbar wie ein Stahl-tank und so rosticher wie ein Kunststoff-tank ist natürlich nur der kunststoffbeschichtete Stahl-tank. Darin steckt überlegene Sicherheit, die schriftlich garantiert wird. Übrigens, nimmt man Ihnen allen Kleinkram ab, bis der Tank in Ihrem Areal sicher verlegt und geprüft ist, denn der ELKUCH-Service reicht bis vor Ihre Haustür. Reden Sie mit dem ELKUCH-Marktpartner, der in Ihrer nächsten Nähe wohnt. Rufen Sie an! ELKUCH gibt Ihnen seine Adresse.

...UND DAMIT BASTA!

10 Jahre Garantie

...und viel längere Lebensdauer



Ludwig Elkuch AG
Kessel- und Apparatebau
FL-9487 Bendorf Telefon 075 / 7 11 77 Telex 77 925

ELKUCH-Sicherheitstank
...weil Öl noch lange Heizenergie Nummer 1 bleibt!

Nr.	Preis	Nr.	Preis
3345 Feuerwiderstand von Rundstahl – und Vierkantstützen. Von St. Bryl, Winterthur	3.—	3374 Holzkonstruktion des Rad- und Fussgängersteiges im Ruppertsweiler Wald (Aargau) über die Kantonsstrasse T5/K 112. Von M. Milosavljevic, Aarau	3.—
3346 Integraler baulicher Erdbebenschutz I: Schutzauftrag – Begriffe – rechnerischer Nachweis. Von K. Staudacher, Zürich (Weiterer Beiträge siehe Nr. 3347 und 3354)	5.—	3375 Die Technik und der Mensch. Von Ernst O. Fischer, München	4.50
3347 Integraler baulicher Erdbebenschutz II: Definition des Lastfalls Erdbeben. Von K. Staudacher, Zürich (Weitere Beiträge siehe Nr. 3346 und 3354; 12 S., 7 Abb.)	7.—	3376 Quartiergestaltung mit dem Zürcher Planungs- und Baugesetz, Bericht über eine Tagung an der Ingenieurschule Rapperswil	4.50
3348 Der Massivabsorber: Ein neuartiges Heizsystem für den Beton-Fertigteilbau. Von B. Schwarz, Holzkirchen bei München	3.—	3377 Die Bewertungsmethodik der Nationalstrassenüberprüfung (NUP). Von Eugen Meier, Zürich	6.—
3349 Zur Beurteilung von Grossprojekten der öffentlichen Hand – Evaluationsmethoden zwischen dem Gebräuchlichen und dem Alternativen. Von D. A. Keller, Bern	4.50	3378 Jutegewebe zum Schutz von frisch humusierten Böschungen im Wasserbau. Von Christian Göldi und Franz Bieler, Zürich	3.—
3350 Ingenieurbioologische Sicherung einer rutschgefährdeten Böschung. Von Th. Weibel, Horgen	3.—	3379 Passive Sonnenenergienutzung: Ein Beitrag zur Berechnung der Wärmeeinsparung. Von Charles Filleux und Thomas V. Kurer, Zürich	4.—
3351 Der Einfluss baurechtlicher Vorschriften auf das Energiesparen. Von H. Lang, Uster	5.—	3380 Erste Resultate vom «Messgebäude La Chaumière» der ETH Lausanne. Von Pascal Favre und Christian Trachsel, Lausanne	3.—
3352 Gebündelte Fernheizleitungen. Von J. Buchli, Haldenstein	4.50	3381 Berechnung und Bemessung von vorgespannten Flachdecken mit Hilfe eines Tisch-Computers. Von Ramasubba Narayanan und Jörg Schneider, Zürich	4.—
3353 Ausführungstechnische Probleme bei den Baumeisterarbeiten. Von H. R. Fietz und A. Fritz, Zürich	3.50	3382 Neues EDV-Planungsprogramm auf Balkendiagramm-Basis. Von Heinz W. Weiss und Manuel Epprecht, Zürich	6.—
3354 Integraler baulicher Erdbebenschutz III: Baulicher Erdbebenschutz an einem Wendepunkt? Von K. Staudacher, Zürich	4.—	3383 EDV in der Wasserwirtschaft: Beitrag zur Lösung von Hochwasserschutzproblemen in der Praxis. Von Heinz W. Weiss und Manuel Epprecht, Zürich	4.—
3355 Hydrologische und geotechnische Verhältnisse. Von E. Walter, Zürich	3.50	3384 Drosselstrecken und Wirbeldrosseln an Regenbecken. Von Hansjörg Brombach, Bad Mergentheim	4.—
3356 Ausbau der Kläranlage Werdhölzli. Versch. Artikel und Verfasser (44 S., 55 Abb. und Tab.)	15.—	3385 Sanierung von staatlichen Liegenschaften in der Basler Altstadt. Von Carl Fingerhuth, Joseph Schüpfer, Alfred Wyss, Alexander Schlatter und Hans Niederer	10.—
3357 Die biologische Reinigungsstufe und ihre besonderen Probleme (Kläranlage Werdhölzli). Von P. Morgenthaler, Zürich	5.—	3386 Die städtische Strassenreinigung – eine Standortbestimmung. Von Ulrich Knobel, Benglen	6.—
3358 Auswirkungen des Campano-Lucano-Erdbebens vom 23. November 1980. Von W. Ammann, E. Berger, D. Mayer-Rosa, F. Perraudin, B. Porro und J. Studer, Zürich (16 S., 28 Abb.)	9.—	3387 Lichtsignalregelung mit Priorität für Tram und Bus. Von Peter Pitzinger, Zürich	4.—
3359 Neue Schutz-Versiegelung gegen Fassadenschmierereien. Von M. G. Santandrea, Langnau am Albis	3.—	3388 Haftvermögen von Armierungsstähen. Von Aluis Maissen, Dübendorf	4.—
3360 Flachdachabdichtungen mit Elastomer-Bitumenbahnen. Von R. Brändle, Dietikon	3.—	3389 Fundationen mit Schleuderbetonpfählen. Von Peter Eder, Bern, Hanspeter Fäh, Zürich, und Dieter Jenni, Lenzburg	5.—
3361 Rationelle Energieverwendung in Gebäuden und Siedlungen. Von P. Hartmann, Dübendorf	3.50	3390 Biotechnologie an der ETH Zürich. Von Walter Beyeler und Armin Fiechter, Zürich	4.—
3362 Energierückgewinnung durch Müllverbrennung. Von R. Tanner, J. Schnyder und J. B. Ziegler, Zürich	5.—	3391 Windeinwirkung auf Brücken. Von Ueli Reber und Christian Menn, Zürich	6.—
3363 Die Entwicklung des aargauischen Limmattales – Planerische Tätigkeit im Rückblick. Von J. Killer, Baden (12 S., 4 Abb.)	7.—	3392 Reibungsversuche an Kalottengleitlagern. Von Aluis Maissen, Dübendorf	4.—
3364 Bergmännisch erstellte Speichersysteme für den Bau von Luftspeicherkraftwerken. Von M. Gysel und L. Saredi, Baden	3.50	3393 Über die Berechnung des Feuerwiderstandes von Verbundstützen mit Stahlkern. Von Stanislaw Bryl und Bruno Keller, Winterthur	2.—
3365 Kiesschlamm als potentieller Rohstoff? Von T. Peters, Bern; R. Iberg und Th. Mumenthaler, Zürich	5.—	3394 Wärmedämmung und Energiesparen: Grenzen einiger Grundsätze. Von Olivier Barde, Carouge-Genève	2.—
3366 Betrachtungen und Versuch der Nachbildung von Strömungsvorgängen beim elektromagnetischen Rühren von Brammen. Von A. Müller, A. Gyr und J. Lipton, Zürich (12 S., 16 Abb.)	7.—	3395 Schäden beim Steildach durch Rückstauwasser. von Hansruedi Preisig und Peter Nadig, Zürich und Flums	2.—
3367 Die Modellversuche zum Geschieberückhaltebecken Schächen. Von F. Zollinger, Zürich	4.—	3396 Das «Lüftungs-Forschungszentrum» der Internationalen Energieagentur – eine Zwischenbilanz. Von Peter Hartmann, Dübendorf	2.—
3368 Geologie und Geotechnik. Von F. Keller und T. R. Schneider, Uerikon (12 S., 8 Abb.; Auszug aus: Der Furka-Basistunnel)	7.—	3397 Integraler baulicher Erdbebenschutz IV: Räumlich schwimmende Lagerung und Seismische-Masse-Analogie. Von Konrad Staudacher, Zürich	5.—
3369 Der Furka-Basistunnel – Zur Eröffnung am 25. Juni 1982. Versch. Art. und Verfasser (44 S., viele Abb. u. Tab.)	12.—	3398 Druckstossprobleme bei Wasserversorgungssystemen. Von H. Waller	6.—
3370 Zur Bestimmung der optimalen Wärmedämmung. Von B. Arbenz, Zürich	3.50	3399 Brückenfahrbahn – Schäden und Sanierung. Von Friedrich Kilcher, Solothurn	8.—
3371 Spritzbeton als Auskleidung des Furka-Basistunnels. Von Alex Sala, Zürich, und Pietro Teichert, Avengo	8.—	3400 Offshore-Bauten in Norwegen. Von Willy Wilk, Wildegg	4.—
3372 Vermessung im Rahmen des SBB-Projektes Olten. Von F. Ebnetter, Luzern, und A. Persili, Basel	3.—	3401 Unter Tag im Ruhrgebiet. Von Hannes Wanner	4.—
3373 Versuche mit Sieben und Rechen zur Reinigung von Regenüberlaufwasser. Von Peter Kaufmann	4.50	3402 N2 – Abschnitt Hergiswil-Stanstad. Diverse Autoren. (Nachdruck)	10.—
		3403 Die Prototyplokomotiven der Serie Re 4/4 IV der Schweizerischen Bundesbahnen. Diverse Autoren	10.—

Verlags-AG der akademischen technischen Vereine

8021 Zürich

☎ 01/201 55 36

Postfach 630

Stellenangebote

Für anspruchsvolle städtische Tiefbauvorhaben suchen wir einen

Bauleiter

Folgende Aufgaben werden Ihnen je nach Eignung übertragen:

- Koordination und Kontrolle der Bauarbeiten
- Abrechnung und Abnahmen
- Verbindung zu Bauherren und Behörden
- Terminplanung (Fortschrittskontrolle, Alternativlösungen, Ausarbeiten von Bauvorgängen)

Wir stellen Sie uns als initiativen und aufgeschlossenen Mitarbeiter mit Bauleitererfahrung vor, der in einem grösseren Team Arbeiten selbständig löst.

Es erwarten Sie ein angenehmes, kollegiales Arbeitsklima, ein sicherer Arbeitsplatz und fortschrittliche Anstellungsbedingungen.

Wir freuen uns auf Ihren Anruf oder Ihre schriftliche Bewerbung.

Basler & Hofmann

Ingenieure und Planer AG

Forchstrasse 395, 8029 Zürich, Telefon 01 / 55 11 22



HELVETAS
Schweizer Aufbauwerk für Entwicklungsländer

sucht einen

dipl. Kulturingenieur ETH oder evtl. entspr. qualifizierter Bauingenieur

für einen ungewöhnlichen Entwicklungshilfeeinsatz in Togo (Lomé). Es handelt sich um den ersten Einsatz im Rahmen einer neuen Zusammenarbeit zwischen Helvetas und einer togolesischen Organisation im Bereich der ländlichen Entwicklung auf Selbsthilfebasis.

Aufgabe:

- technische Mitarbeit und fachliche Verantwortung innerhalb einer kleinen multidisziplinären Equipe für die Bereiche ländliche Infrastrukturmassnahmen und Landwirtschaft.

Anforderungen:

- abgeschlossenes Studium in genannter Disziplin und mehrere Jahre praktische Berufserfahrung
- breite technische Kenntnisse auf den Gebieten Tiefbau (vorzugsweise Wasserbau), wenn möglich Landwirtschaft und Ökonomie
- gute kommunikative Fähigkeiten und Gabe, in umfassenden Zusammenhängen zu denken und zu arbeiten
- vergleichbare praktische Erfahrung in basisorientierter ländlicher Entwicklungszusammenarbeit, von Vorteil im francophonen Afrika
- Interesse an Entwicklungspolitik und Verständnis für die Probleme der Entwicklungszusammenarbeit
- selbständige Arbeitsweise
- sehr gute Beherrschung der französischen Sprache; Englischkenntnisse sind von Vorteil

Beginn und Dauer des Einsatzes: Januar 1984; mind. 2 Jahre

Anstellungsbedingungen:

Gemäss allgemein gültiger Salärregelung und Personalreglement; gute Sozialleistungen; jährlich 6 Wochen Ferien; die Stelle eignet sich auch für einen verheirateten Bewerber.

Wenn Sie an dieser anspruchsvollen Aufgabe interessiert sind, erwarten wir gerne Ihre schriftliche Bewerbung mit den üblichen Unterlagen.

HELVETAS, Postfach, 8042 Zürich (Vermerk «Togo»)

Initiativer an selbständiges Arbeiten gewöhnter

Bautechniker

findet bei uns eine ausbaufähige und interessante Stelle.

Wir bieten eine verantwortungsvolle, mit den notwendigen Kompetenzen ausgestattete Tätigkeit, zeitgemässe Anstellungsbedingungen und ein angenehmes Arbeitsklima.

Gerne erwarten wir Ihre kurze, schriftliche Bewerbung.

Architekturbüro

GLP Guhl + Lechner + Philipp

z. H. Herrn Penninger

Neptunstr. 20, 8032 Zürich, Tel. 01 / 69 33 30

Unser Auftraggeber ist eine **grössere Firmengruppe** im Kanton Aargau. Wir sind beauftragt worden, einen dynamischen, kompetenten

Architekten HTL / Bautechniker

(oder gleichwertige Ausbildung)

als verantwortlichen Mitarbeiter der **angegliederten Generalunternehmung** mit Kenntnissen in der Administration, vorzugsweise im GU-Bereich, zu suchen.

Der Schwerpunkt dieser Tätigkeit liegt beim Erstellen von Werkverträgen, bei Bauherren-Koordination **ohne** Bauführung, Baubeschrieben, Verhandlungen in bezug auf die Arbeitsvergebungen, Garantie-Durchführungen, Rentabilitätsanalysen und weiteren mit einer Generalunternehmung verbundenen Aufgaben.

Die Auftraggeberfirma bietet Ihnen ein leistungsbezogenes Salär, gute Sozialleistungen und Mitarbeit in kleinem Team.

Sie sind etwa 30 Jahre alt und können sich über eine Fachschulausbildung und entsprechende Referenzen ausweisen. Wenn Sie einen **verantwortungsvollen, selbständigen Wirkungsbereich** in einer finanzstarken Organisation suchen, dann senden Sie unserem Herrn R. Hänggi Ihre Bewerbung mit Lebenslauf, Leistungsausweisen und handschriftlichem Begleitschreiben. Er wird diese Unterlagen **vertraulich** behandeln und sie erst nach Ihrer ausdrücklichen Bewilligung an den Auftraggeber weiterleiten.

thv Institut für Arbeits- und Betriebspsychologie,
Herr R. Hänggi, Ziegelrain 29, 5001 Aarau

thv



thv Institut
für Arbeits- und
Betriebs-
psychologie
Luzern Aarau

Unternehmens-
führung
Kaderentwicklung
und -selektion
Schulung

DANGEL

Zur Nachfolgesicherung in unsere mittelgrosse, vielseitige

Holzbaufirma

suchen wir einen initiativen und erfahrenen

Holzbaufachmann für die Geschäftsführung

Der zukünftige Aufgabenkreis umfasst:

- selbständige Führung des technischen Bereichs mit Kalkulation und Offertwesen eines Betriebes mit 25 bis 30 Mitarbeitern

Anforderungen:

- unternehmerisch und kreativ denkende Persönlichkeit nicht unter 35 Jahre alt
- kaufmännisches Geschick
- gute Führungseigenschaften
- Verhandlungstalent und Durchsetzungsvermögen

Die Position bietet:

- grosse Selbständigkeit
- aktive Unterstützung durch gute Fachleute
- Dauerstelle
- der Verantwortung entsprechende Entlohnung

Bitte senden Sie Ihre Bewerbung mit den üblichen Unterlagen an:

Herrn Hansruedi Dangel, c/o Dangel + Co. AG,
Mutschellenstrasse 152, 8038 Zürich

Suche per 1.10.1983 oder nach Vereinbarung

Bauzeichner / Bauführer

zur Bearbeitung kleinerer bis mittlerer Bauvorhaben.

Kurzbewerbung an

Claude Alain Humbert, Architekt-Planer
Hotelgasse 8, Postfach, 3000 Bern 8

Realini + Bader & Associés, Ingénieurs Conseils S.A.

engagent:

Ingénieur civil EPF ou ETS

expérimenté, ayant le goût pour la conception et le calcul des structures complexes et variées, en étroite collaboration avec l'un des associés.

Dessinateur génie civil

béton armé ou travaux publics, si possible polyvalent

Contacteur MM. Serdaly ou Vuillemin
Rue Lamartine 23, 1203 Genève, tél. 022 / 45 75 40



ARCHITEKT HTL

Für die Weiterbearbeitung von Wettbewerbserfolgen suchen wir einen geeigneten Techniker, welcher sich für die konsequente Durchführung und Realisation des Architekten-Konzeptes innerhalb eines Teams einsetzen will.

Fühlen Sie sich angesprochen, so melden Sie sich bei

HTL ARCHITEKTEN

Itten + Brechbühl AG, Schönbургstrasse 19, 3000 Bern 25
Tel. 031 / 42 80 05 (Herr Staub)

Wir suchen einen analytisch begabten, initiativen

dipl. Bauingenieur ETH

oder

dipl. Maschineningenieur ETH

mit vertieften Kenntnissen im Stahlbau und zwei bis fünf Jahren praktischer oder wissenschaftlicher Erfahrung. Die Aufgaben umfassen vor allem die Durchführung und Überprüfung von statischen und dynamischen Analysen sowie der konstruktiven Ausbildung von Stahlstrukturen. Erfahrung in der EDV ist von Vorteil.

Sie finden bei uns ein angenehmes, anregendes Arbeitsklima. Wir freuen uns auf Ihre Bewerbung mit den üblichen Unterlagen.

Basler & Hofmann, Ingenieure und Planer AG
Forchstrasse 395, 8029 Zürich



DYTAN

Stahlbau und Lagertechnik

Zur Erweiterung unseres Teams suchen wir

Bauingenieur HTL

mit Stahlbauerfahrung.

Wir bieten selbständige Tätigkeit bei Verkauf und Abwicklung unseres erfolgreichen Schwerlast-Regalsystems im In- und Ausland.

Wir erwarten aber auch kompetente Unterstützung und Stellvertretung unseres Stahlbau-Abteilungsleiters.

Senden Sie uns bitte Ihre Bewerbung mit den üblichen Unterlagen an

DYTAN

**Stahl- und
Maschinenbau AG**
CH-6048 Horw-Luzern
Telefon 041 / 40 11 33

In kleinerem Büro in der Stadt Bern wird eine Stelle frei für

Hochbauzeichner/Architekt

zur Bearbeitung vielseitiger, anspruchsvoller Aufgaben

- Wohnungsbau
- Umbauten
- Gewerbe- und Hallenbauten
- Landwirtschaftliche Bauten
- Quartierplanungen
- Wettbewerbe

Offerten erbeten an:

Gottfried Rüedi, dipl. Architekt ETH/SIA
Mitarbeiter **Bernhard Rüedi**, Architekt HTL
Wattenwylweg 37, 3006 Bern



Wir suchen
Architekt HTL
für die Bearbeitung und Überwachung
interessanter Projekte, vornehmlich im
Wohnungsbau.
Bewerbungen sind zu richten an das
Architekturbüro der
HAUS+HERD
Bettenhausenstrasse 50
3360 Herzogenbuchsee, Tel. 063 60 11 51
Telefon privat 063 61 41 29 abends
(A. Zogg)

In kleineres Architekturbüro in **Chur** mit interessanten, vielseitigen Aufgaben

erfahrene(r) Bauzeichner(in) junge(r) Bautechniker(in)

auf Ende Jahr (Nov. oder Dez.) gesucht.

Offerten bitte unter Chiffre 13-44359 an Publicitas,
7001 Chur.

Erfolgreiches Architekturbüro in **Südafrika** sucht qualifizierte

Architekten HTL

für die Mitarbeit an Grossprojekten in den Büros Johannesburg und Kapstadt.

Die vielseitigen und anspruchsvollen Aufgaben erfordern
nebst Englischkenntnissen mind. 2 Jahre Berufserfahrung.

Interessentinnen oder Interessenten melden sich bitte bei

Herrn H. Burger, c/o **Hediger & Partner AG**,
Ingenieur- und Architekturbüro, 5102 Rapperswil
Tel. G 064 / 47 11 93; Tel. P 064 / 47 34 92

Wir suchen einen jüngeren

Ingenieur HTL

sowie einen versierten

Eisenbeton-/Tiefbauzeichner

Initiativen Bewerbern bieten wir abwechslungsreiche Tätigkeit
in dynamischem Team zu fortschrittlichen Bedingungen.

Bewerbungen erbeten an:

Ingenieurbüro Flückiger + Hartmann
Zugerstrasse 30, 8810 Horgen, Telefon 01 / 725 24 40

Engadin. Gesucht initiativer, selbständig arbeitender

Architekt HTL oder erfahrener Hochbauzeichner

zur Bearbeitung interessanter und anspruchsvoller Bauobjekte. Verfügen Sie über einige Jahre Berufspraxis, so finden Sie bei uns fortschrittliche Arbeits- und Anstellungsbedingungen.

Interessenten melden sich bitte unter Chiffre 5782 SM ofa Orell
Füssli Werbe AG, Postfach 16, 7500 St. Moritz.

Zur Bearbeitung vielseitiger und interessanter Bauaufgaben suchen wir

Bauführer / Hilfsbauführer Zeichner / Konstrukteur

Res Hebeisen + Bernhard Vatter, dipl. Architekten ETH/SIA
Kramgasse 78, 3011 Bern, Telefon 031 / 22 01 38

Stellengesuche

Bauingenieur HTL

1954, seit 4 Jahren in der Unternehmung in ungekündigter
Stellung tätig, sucht auf den Sommer 1984 neuen Wirkungskreis. Ich möchte meine Erfahrungen als Bauleiter in der Region Chur oder Zürich einsetzen.

Offerten bitte unter Chiffre SIA 666 an IVA AG, Postfach,
8032 Zürich.

Diplomklasse Hochbau der HTL Brugg-Windisch

sucht Stellen im Architekturbereich.

Angebote an:

Klasse 6 H, HTL Brugg-Windisch, 5200 Windisch.

Dipl. Bauingenieur ETH

31, Sprachen D/E/F/Port., mit Ausländerfahrung, sucht neue Stelle auf dem Gebiet Wasserbau/Tiefbau im In- oder Ausland.

Angebote bitte unter Chiffre SIA 669 an IVA AG, Postfach, 8032 Zürich.

Bauingenieur HTL/Tiefbau

48, mit langjähriger Erfahrung in Bauunternehmung, Projektierung und Bauleitung auf dem Gebiet Strassen- und allg. Tiefbau, sucht neuen Wirkungskreis. Raum Zürich bevorzugt.

Offerten unter Chiffre SIA 667 an IVA AG, Postfach, 8032 Zürich.

Bauingenieur HTL

39, erfahren und selbständig in Statik, Projektbearbeitung von Hoch- und Industriebauten, Spezialtiefbau sowie Projekt- und Bauleitung, sucht neuen, anspruchsvollen Wirkungskreis im Raume Zürich.

Offerten erbeten unter Chiffre SIA 668 an IVA AG, Postfach, 8032 Zürich.

Tiefbauzeichner

sucht im Anschluss an die Rekrutenschule ab Mitte November oder später Stelle in Ingenieurbüro. Fachgebiet: allg. Tiefbau oder Stahlbetonbau. Region Lausanne, Genfersee bevorzugt.

Offerten an: **Reto Mästinger**, Klosterhof 15, 8598 Bottighofen

Diverses

Wir suchen für einen Bauherrn auf Herbst 1983 für etwa 3 Jahre eine

Baracke als Büroprovisorium

Grösse etwa 150 m² (10 Arbeitsplätze), heizbar. Kauf oder Miete möglich. Standort: Zürich.

Anfragen oder Offerten sind erbeten an Dr. Bühler.

Bühler Kuenzle Gerber Architekten AG
Münchsteig 10, 8008 Zürich, Telefon 01 / 55 40 44

Wir vermieten in modernem Geschäftshaus an der Nidau-gasse 8 in

BIEL – Büro- oder Praxisräume

Fläche etwa 115 m² und 100 m², frei unterteilbar, Räume klimatisiert und nach Wunsch ausbaubar. Interessenten wenden sich bitte an:

Arthur Frey AG, 4612 Wangen b/Olten
Tel. 062 / 34 31 31, intern 268

Baumeisterarbeiten

Infolge Terminverschiebung können wir kurzfristig kleinere oder grössere Bauaufträge für Neu- oder Umbau, Fassadenrenovationen usw. ausführen. Beste Referenzen vorhanden.

H. Rahm AG, Bauunternehmung
Alte Mühlerackerstrasse 44, 8046 Zürich, Tel. 01 / 57 77 66

Ist Ihr kleineres Unternehmen in ein schwieriges Fahrwasser geraten?

Organisationserfahrener Kaufmann mit vielseitigen Kenntnissen verschiedener Branchen, «trouble-shooter» aus Überzeugung, hilft Ihnen die Krise überwinden. Günstige Konditionen. Diskretion.

Anfragen an Chiffre 94-50 097, Assa, Postfach 510, 8401 Winterthur.

Zeichentische – Büromöbel Lichtpausmaschinen – Kopiergeräte

Grosse Auswahl. Vielseitig einsetzbare, formschöne und robuste Ware. Preisgünstig.

Dipl. Ing. G. Miotto, Telefon 031 / 92 02 36



Baustatikprogramme auf Commodore und Sirius

Durchlaufträger, ebene und räumliche Stab- und Fachwerke, elast. geb. Balken, Trägerrost, Finite-Element-Platten usw.

Wulf Seele, Ing. SIA, Flurstr. 44, 2544 Bettlach, 065 / 55 21 43

13/08-g



atelier ks

PERSPEKTIVISCHE ZEICHNUNGEN

8604 VOLKETSCHWIL

WEIHERWEG 19
01 / 945 66 58

3132 RIGGISBERG

AMSELWEG 3
031 / 80 27 30

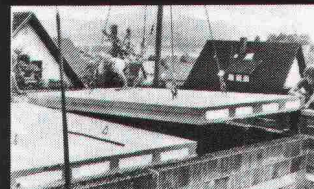
Dipl. Architekt ETH

mit grosser Projektierungs- und Wettbewerbserfahrung – über 20 Preise (zweimal 1. Plätze mit Weiterbearbeitung im letzten halben Jahr) – übernimmt freie Mitarbeit.

Kontakte erbeten unter Chiffre SIA 665 an IVA AG, Postfach, 8032 Zürich.

Komplettdecke

vorgefertigt in Dicken von 20 und 25 cm. In die einzelnen 2,5 m breiten und bis 8,15 m langen unterstützungsfreien Deckenplatten sind



CK-BLOC-AG

4002 Basel, Nauenstrasse 9
Tel. 061 / 23 51 90

längsverlaufende Styroporkörper eingebaut. Die besonderen Vorteile dieser Technik:

- das Eigengewicht bleibt gering, Stahl wird gespart
- die Wärmedämmung wird erheblich verbessert
- Transport und Verlegen werden vereinfacht
- für eine schalltechnisch einwandfreie Lösung sorgt der Verguss der speziell ausgebildeten Stossfuge zwischen den einzelnen Deckenplatten.

3714 Frutigen, Kanderstegstr.
Tel. 033 / 71 38 00

8105 Regensdorf, Bahnstr. 14
Tel. 01 / 840 14 55

Praxiserprobte Programme für den Planer

Für die Rechner HP 85, 86, 87

- Stabstatik beliebiger Tragwerke
- Böschungsberechnungen, Stützmauern
- Bruchsicherheiten, Eisenlisten
- Devisierungen CRB, VSS, Diverse
- Büroadministration, Buchhaltung etc.

Rückgaberecht innert 3 Tagen
Verlangen Sie Unterlagen.

Ingenieur- und Planungsbüro
rony dahinden

Dipl. Bauing. ETH/SIA
8370 Sirnach
Grünastr. 4
Tel. 073 26 39 22

Mauerwerkarmierung oder Mauerwerksarmierung?

Wir sagen einfach:

murfor[®]

- murfor ist eine feuerverzinkte Lagerfugenarmierung aus Stahl III, die einfach ins Mörtelbett eingelegt wird.
- murfor erhöht die Gebrauchssicherheit des Mauerwerks (z. B. Durchbiegung, thermische Einwirkung, Krafteinleitungen).
- murfor als statische Armierung dimensioniert, erhöht den Widerstand des Mauerwerks bei horizontaler und vertikaler Beanspruchung.
- murfor ist aus Elementen à 3,05 m und Längsdrahtdurchmessern von 4 und 5 mm in der ganzen Schweiz lieferbar. Das Sortiment umfasst Elementbreiten von 6 bis 25 cm.
- murfor-Unterlagen erhalten Sie bei Ihrer Verkaufs- und Beratungsstelle



ZZ

Zürcher Ziegeleien
Giesshübelstr. 40
Postfach, 8021 Zürich
Tel. 01/468 2111

J. Schmidheiny + Co. AG
St.-Leonhard-Str. 32
Postfach, 9001 St. Gallen
Tel. 071/22 32 62

Baustoffe AG Chur
Pulvermühlstr. 81
Postfach, 7001 Chur
Tel. 081/24 46 46

Hard AG Volketswil
8604 Volketswil
Tel. 01/945 45 41

Keiler AG Ziegeleien
8422 Pfungen ZH
Tel. 052/31 10 21

Verkaufsstelle GOZ Aargau
Graben 10
5000 Aarau
Tel. 064/22 15 88

Verkaufsstelle GMZ Luzern
Sempacherstr. 14
6002 Luzern
Tel. 041/23 60 42

Verkaufsstelle VZBS
Bern-Solothurn
Bernstrasse 123
3052 Zollikofen
Tel. 031/57 05 55

Backstein AG Allschwil
Binningerstr. 90
4123 Allschwil
Tel. 061/63 57 57

Sergio Merotto
6951 Lugaggia
Tel. 091/91 34 32

BTR Prébéton S
1023 Crissier
Tel. 021/34 97 2

ZÜRCHER ZIEGELEIEN



PHONSTOP® – das Schallschutz- Isolierglas.

An Flughafen, Schienenstrang und Autobahnkreuz.
Mehrfamilienhaus in Badhoevedorp,
Nähe Schiphol. Verglast mit PHONSTOP.



Bauliche Veränderungen in der Umgebung können die Qualität eines Baus drastisch herabsetzen. Insbesondere der durch den Verkehr verursachte Lärm bereitet Probleme. Lärm macht gar krank, PHONSTOP schützt davor. Es ist zudem in zahlreichen Kombinationen mit Funktionsgläsern wie Sicherheitsglas, Sonnenschutz-Isolierglas oder Wärme-Isolierglas lieferbar.

Weitere Funktionsgläser aus dem FLACHGLAS AG - Programm: INFRASTOP, das Sonnenschutz-Isolierglas. ALLSTOP, das Panzer-glas. DELODUR und SIGLA, die Sicherheitsgläser. PYROSTOP, das Brandschutzglas. SEDO, das Ganzglas-Isolierglas. THERMOPLUS, das Wärme-Isolierglas. Und andere – für jede Funktion.

Detaillierte Informationen
WILLY WALLER GLAS AG
Oberallmendstrasse 16
6300 Zug 2
Tel. 042/31 25 66, Tx 78798

**Weitsicht.
Glas schützt.**

 **FLACHGLAS AG**