

Zeitschrift: Schweizer Ingenieur und Architekt
Herausgeber: Verlags-AG der akademischen technischen Vereine
Band: 101 (1983)
Heft: 22

Werbung

Nutzungsbedingungen

Die ETH-Bibliothek ist die Anbieterin der digitalisierten Zeitschriften auf E-Periodica. Sie besitzt keine Urheberrechte an den Zeitschriften und ist nicht verantwortlich für deren Inhalte. Die Rechte liegen in der Regel bei den Herausgebern beziehungsweise den externen Rechteinhabern. Das Veröffentlichen von Bildern in Print- und Online-Publikationen sowie auf Social Media-Kanälen oder Webseiten ist nur mit vorheriger Genehmigung der Rechteinhaber erlaubt. [Mehr erfahren](#)

Conditions d'utilisation

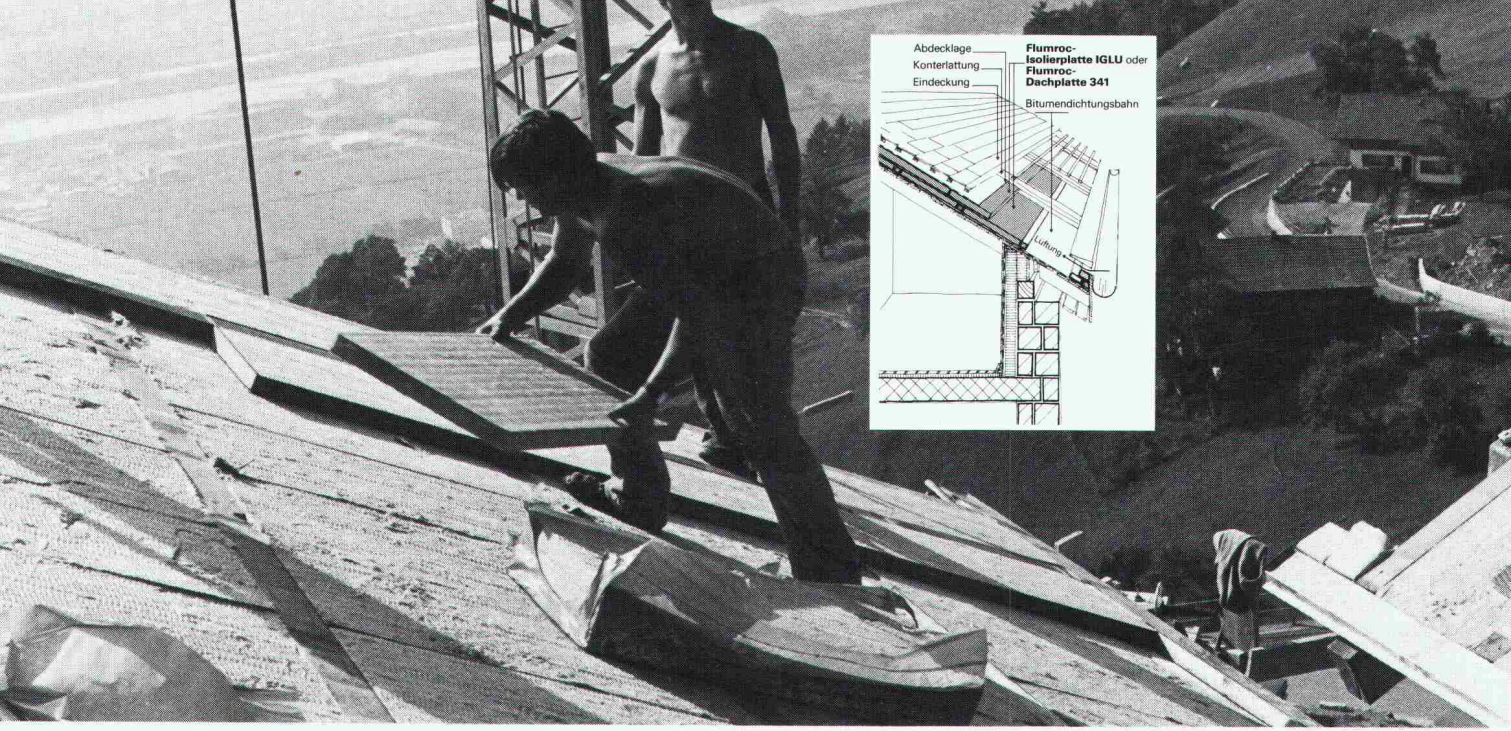
L'ETH Library est le fournisseur des revues numérisées. Elle ne détient aucun droit d'auteur sur les revues et n'est pas responsable de leur contenu. En règle générale, les droits sont détenus par les éditeurs ou les détenteurs de droits externes. La reproduction d'images dans des publications imprimées ou en ligne ainsi que sur des canaux de médias sociaux ou des sites web n'est autorisée qu'avec l'accord préalable des détenteurs des droits. [En savoir plus](#)

Terms of use

The ETH Library is the provider of the digitised journals. It does not own any copyrights to the journals and is not responsible for their content. The rights usually lie with the publishers or the external rights holders. Publishing images in print and online publications, as well as on social media channels or websites, is only permitted with the prior consent of the rights holders. [Find out more](#)

Download PDF: 23.02.2026

ETH-Bibliothek Zürich, E-Periodica, <https://www.e-periodica.ch>



ADVICO

Flumroc-Isolierplatten Iglu für die druck- und trittfeste Wärmedämmung über der Schrägdach-Schalung.

Eine Isolierung auf der Dachschalung muss beachtlichen statischen Belastungen widerstehen. Die spezielle Faserausrichtung und -bindung der Flumroc-Isolierplatten Iglu aus Steinwolle erfüllen mit ihrer hohen Festigkeit genau diese Forderung nach tritt- und tragfester Belastbarkeit. Mehr noch: Isolierplatten Iglu bleiben auch bei extremem Temperaturwechsel unter der Dacheindeckung volumen- und formbeständig ohne Wärmebrücken und wirken als hochwirksamer Schutzschild gegen Feuerübertragung.

Was aus Stein ist, bleibt wie Stein. Darum sind Flumroc-Isolierstoffe aus Steinwolle von dauerhafter Resistenz gegen Fäulnis, Chemikalien und beugen Brandgefahren vor. Rund 25 verschiedene Standardprodukte in vielen Dimensionen und Ausführungen ermöglichen die funktionell optimale Isolierung aller Bauteile Innen und aussen, vom Keller bis zum Dach.

Ein Haus ist mehr wert mit einer



Isolierung
Isolierprodukte aus Steinwolle



Wenden Sie sich für Unterlagen oder einen Rat in Isolierungsfragen an unsere anwendungstechnische Abteilung. Flumroc AG, 8890 Flums, Tel. 085/3 26 46



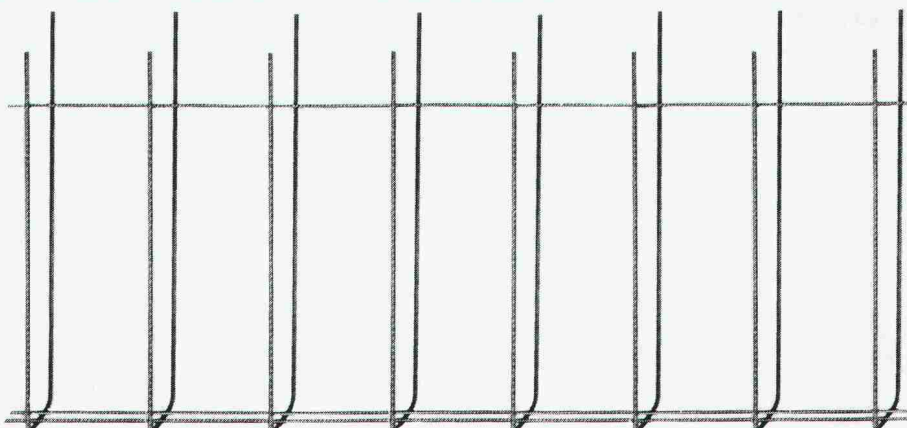
Mit dem neuen, vorgefabrizierten fi-Ripa-Anschlusskorb ist das viel einfacher: der steht von allein.

Der neuentwickelte, vorgeschweisste fi-Ripa-Anschlusskorb macht Schluss mit dem mühsamen Aufstellen einzelner U-Bügel. Schluss mit dem langwierigen Fixieren an Längseisen. Schluss mit dem lästigen Umkippen fast fertiger Bügelkörbe.

Mit fi-Ripa wird das Armieren von Bodenplatten und Streifenfundamenten eine Sache von ein, zwei Handgriffen. Statt wie bisher zu einer fünf- bis sechsstündigen Arbeit. Genauso wie die Montage von Eckausbildungen, Deckenanschlüssen, Randarmierungen, Brüstungen, Leibungen und Aussparungen.

Und dann stehen die Anschlusseisen da. Felsenfest.

Das spart Zeit. Spart Kosten. Erspart Ärger und Risiken. Wann darf Ihnen unser Berater das beweisen?



Der fi-Ripa-Anschlusskorb:

Korblänge _____ 3 m
Schenkellänge der Bügel _____ 65 cm
Bügelabstand _____ 20 cm
Bügeldurchmesser _____ 8 mm
Armierungsquerschnitt Fe _____ 2.51 cm²/m
Stahlqualität _____ St. IV gemäss SIA 162

Sondermasse auf Anfrage

Bügelbreiten:

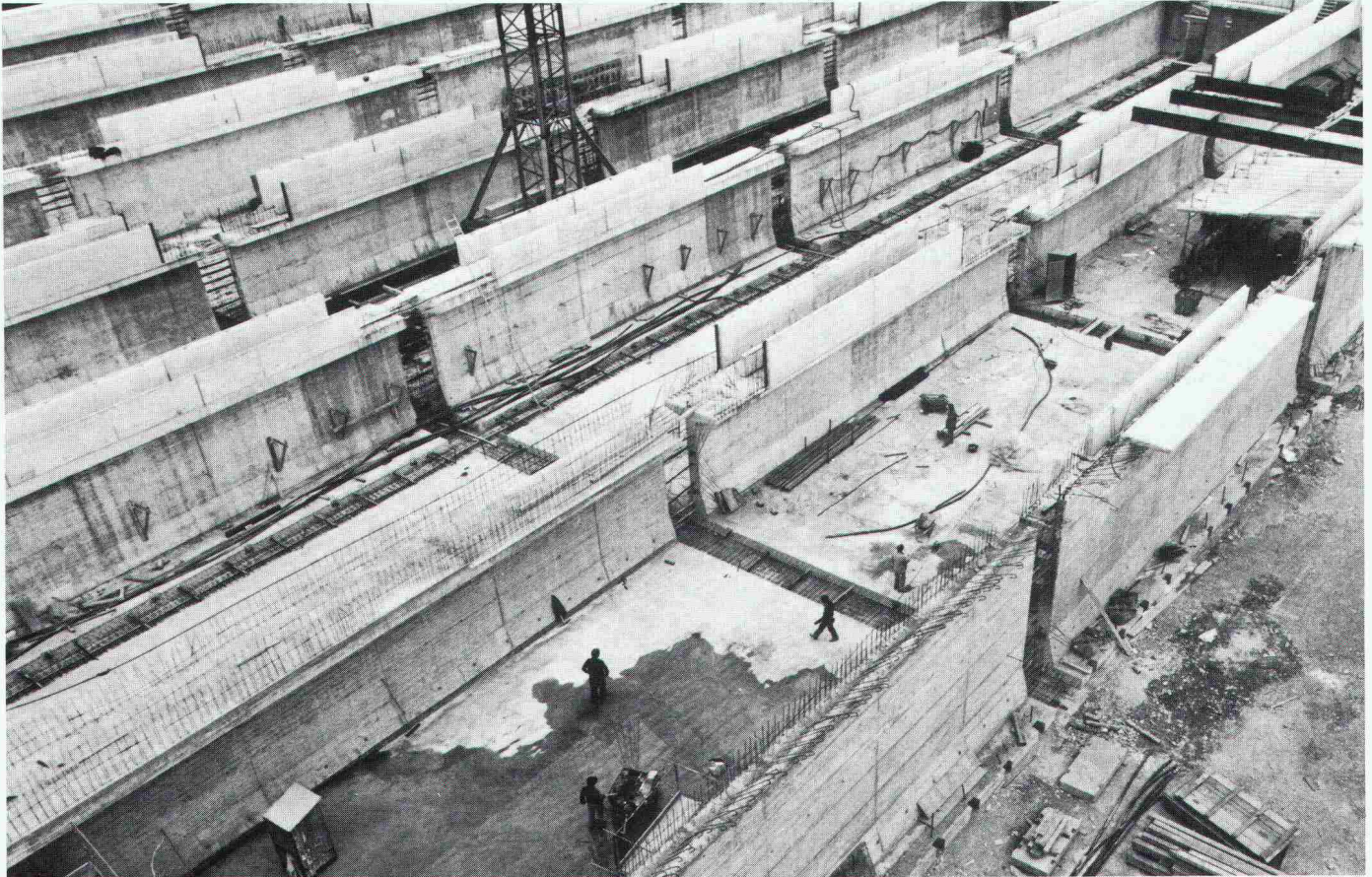
Typ 9 B = 9 cm für
Wand- oder Deckenstärken 14–16 cm
Typ 13 B = 13 cm für
Wand- oder Deckenstärken 18–20 cm
Typ 18 B = 18 cm für
Wand- oder Deckenstärken 22–25 cm

Vertrieb durch den Fachhandel



Drahtwerke Fischer AG, CH-5734 Reinach, Telefon 064-71 15 55, Telex 68316 fidra ch
Wir helfen Ihnen mit Rat und Draht.

Die Lösung heisst: **Vorgespannter Stahlbeton**



Die Becken der biologischen Reinigung sind die grössten Einzelbauten der Erweiterung der Kläranlage Werdhölzli, dem bisher grössten kommunalen Bauvorhaben der Stadt Zürich.

Mit vielen andern, alltäglicheren Bauten stellen sie ein Problem, von dem im Bau-
beschrieb steht: «Die

Dichtigkeit

der Becken nimmt eine zentrale Stellung ein». Die Lösung dieses Problems, eine
rissefreie und fugenlose Konstruktion, wurde ermöglicht durch die Ausführung
der Becken in

vorgespanntem Stahlbeton

Wände und Bodenplatten sind mit BBRV-Spannkabeln vorgespannt. Die initiale
Vorspannung beträgt 2 bis 2.5 N/mm².

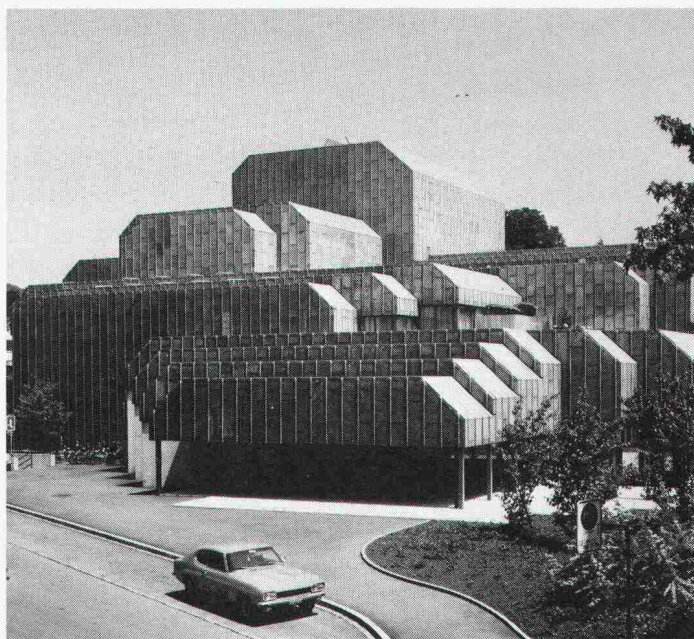
Im Endzustand sind die einzelnen Becken mit Abmessungen von 91 x 80 m (Be-
lüftungsbecken) und 146 x 66 m (Nachklärbecken) fugenlos. Neben dem Vorteil im
Hinblick auf die Dichtigkeit zeigen sich die Vorteile der Konstruktion sowohl beim
Bau (Vereinfachungen durch den **Wegfall der Dilatationsfugen**) wie im Unterhalts-
aufwand (Kontrolle und Unterhalt der Dilatationsfugen entfällt).

Stadttheater Winterthur – Stahlbaupreis 1981

Die europäische Konvention für Stahlbau hat anlässlich ihrer Plenarversammlung in Paris den europäischen Stahlbaupreis 1981 dem Stadttheater Winterthur zuerkannt:

Der Bau ist bestimmt für die Aufführung von Opern, Ballett, Konzerten und weiteren kulturellen Veranstaltungen. Die Schöpfer des Projekts haben eine Architekturform vorgeschlagen, die herausfordert, jedoch eine Beziehung herstellt zur Metallbautradition der Stadt Winterthur.

Im Geilinger-Stahlbau stecken Erfahrung, Fachwissen und Qualität.



Stadttheater Winterthur

Bauherr: Hochbauamt der Stadt Winterthur
Architekt: Dr. sc. tech. Frank Krayenbühl, dipl. Arch. ETH, Zürich
Ingenieur: W. Santi & Co., dipl. Bauing. ETH/SIA, Zürich
Unsere Lieferung: Fabrikation und Montage der Stahlkonstruktion 320 t

GEILINGER

Ingenieur- und
Metallbau-Unternehmung

Geilinger AG
8401 Winterthur, PF 988
Tel. 052 84 61 61, Telex 76731

Basel, Bern, Bülach,
Elgg, Menziken, St. Gallen,
Winterthur, Yvonand, Zürich

Weil der Besitzer des Parkhauses lieber kassieren wollte als Kassierer zu bezahlen, rief er eines Tages bei Sauber + Gisin an.

Das Parkhaus sollte Tag und Nacht offenstehen. Dazu hätten aber auch Tag und Nacht verschiedene Kassierer beschäftigt werden müssen. Und das wäre entschieden zu teuer gekommen. Sauber + Gisin löste dieses Problem durch eine elektronische Kassenanlage. Kostensparend.

Schliesslich haben wir auf allen Gebieten, die mit Elektrotechnik und Elektronik zusammenhängen, eine Erfahrung, die nur wenige aufweisen können. Eine Erfahrung, die Sie sich zunutze machen sollten. Ganz gleich, ob es um Parkhaussteuerungen, Verkehrsanlagen, Löt-, Verbindungs- oder Antriebstechnik, Gesamtenergie- oder Notstromanlagen, Energieberatung oder ganz

einfach um Installationen geht.

Wer mit Sauber + Gisin zusammenarbeitet, darf sicher sein, eine optimale Lösung zu bekommen.

Wann rufen Sie uns an, damit wir zusammen auch Ihr Problem lösen können?

SAUBER + GISIN

Kaum zu glauben, was man mit Strom alles machen kann.

Sauber + Gisin AG, 8034 Zürich
Höschgasse 45, Telefon 01-252 70 70

Ein Unternehmen der WMH – Walter Meier Holding AG

Drei gute Gründe mehr für die Verwendung von ISOVER:

Noch bessere Dämmeigenschaften.

Mit einem neuen, exklusiven Verfahren, das die Isolierfähigkeit der Glaswolle entscheidend verbessert, werden wärme- und schalltechnische Werte erreicht, die bei Mineralfaserprodukten bisher unerreichbar waren.

Höhere Zugfestigkeit.

Das neue Verfahren erhöht nicht nur die Leistung, sondern – dank längeren Fasern – auch die Zugfestigkeit des Materials.

Angenehmere Anwendung.

Durch ein völlig neues, handfreundliches Griffgefühl ist auch die Anwendung angenehmer und dazu noch staubarm geworden.

PB M, PB F und PB A Mineralwoll-Bauplatten halbsteif und steif, für Anwendung ohne Überlast.

LURO Mineralfaser-Isolierplatten aus feiner, speziell schwerer Glaswolle mit hoher Druckfestigkeit.

SCHALEN Mineralwollschalen aus feinen, mit Kunstharz gebundenen Glasfasern für eine bessere Wärmedämmung von Dampf- und Warmwasserleitungen.

PS 81 Mineralwollplatten aus feinen, mit Kunstharz gebundenen Glasfasern für eine bessere Trittschalldämmung.

ROLLALU Mineralwollfilz, einseitig mit Gittergewebe verstärktem Alu-Kraft als Dampfsperre mit längsseitigen Überlappungen.

Nicht von ungefähr sind in der Schweiz mehr Gebäude und Wohnungen mit ISOVER (vormals VETROFLEX) isoliert, als mit jedem anderen Isoliermaterial. Und jetzt ist dieses Schweizer Qualitätsprodukt noch besser geworden: unter dem Namen ISOVER.

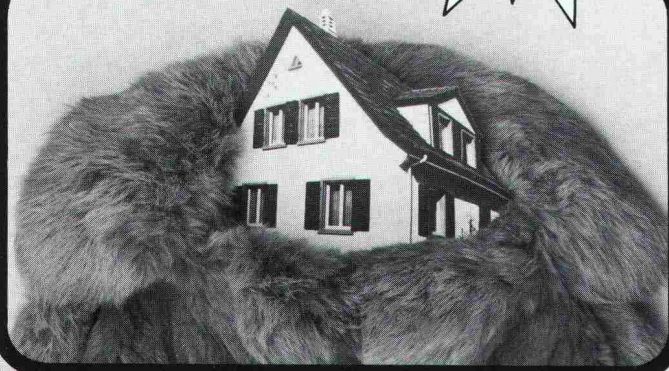
IBR Mineralfaserfilz aus feiner Glaswolle, mit Kunstharz gebunden. Einseitig mit Kraftpapier als Dampfbremse.



**Der neue Name für
VETROFLEX**

Heizen müssen Sie Jahr für Jahr, isolieren nur einmal

Über
25 Jahre
Erfahrung in
der Gebäude-
Isolation



Frigolit ist ein Vollwärme-Schutzsystem, das von führenden Instituten anerkannt und ausgezeichnet wurde. Dämmplatten, Baukleber, Armierungsgewebe, Kunstharz-Fertigputz und Zubehör vom gleichen Hersteller!

Die teure Heizenergie muss endlich im Haus bleiben. Und die Sommerhitze draussen.

Neu- und Altbauten isoliert man daher mit dem Frigolit-Vollwärme-Schutzsystem. Alle Teile sind optimal aufeinander abgestimmt. Sie bieten Gewähr für hohe Wirkung und jahrzehntelange Haltbarkeit.

- ☐ **Mit Frigolit** sparen Sie enorm Heizkosten
- ☐ **Mit Frigolit** wohnen Sie gesünder und behaglicher
- ☐ **Mit Frigolit** verhindern Sie Wärmebrücken, graue Ecken und Spannungsrisse im Mauerwerk.

Verlangen Sie die kostenlosen Unterlagen:

Informations-Coupon

- ☐ Ich möchte mein Ein-/Mehrfamilienhaus isolieren; bitte nehmen Sie mit mir Kontakt auf
- ☐ Ich wünsche vorerst nur Ihre kostenlose Dokumentation

Name/Firma

Strasse

PLZ/Ort

Telefon

Bitte ausschneiden



und per Post an:

VOGELSANG

Kurt Vogelsang AG
8603 Schwerzenbach
☎ 01 / 825 31 81

Wir machen Bauten wertbeständig!

OZALID

... und was hinter diesem guten Namen steht: das umfassende Angebot an Lichtpausgeräten für jeden Anspruch, für jede Betriebsgrösse – inklusive Papier, inklusive Zusatzgeräte, inklusive Service – zu Preisen, die auch bei Licht besehen noch günstig sind.

Heliostar 2
speziell für Kleinbetriebe

Regma A 130
die wirtschaftliche
Lichtpausmaschine
für grössere Betriebe

Regma A 150, A 170
Lichtpauskombinationen für
höchste Leistung

Bodan Lichtpausmaschinen
für mittlere bis grössere
Betriebe

Bodan Schneidegeräte
verschiedene Ausführungen,
verschiedene Schnittlängen

OZALID AG

Ihr Partner für Informations-
technik. Ein Plüss-Stauffer-
Unternehmen.

Herostrasse 7, 8048 Zürich,
Telex 822250, Telefon 01-62 71 71.
Fax-Nr. 01-64 55 62 (nur für die
Übermittlung von Fernkopien).

Ausser Technisches Büro auch:
Druck • Kopierer • Fernkopierer
• Mikrocomputer • Textverar-
beitung • Moderne EDV-Gesamt-
pakete.

Erstklassige Weltmarken,
exklusiv für die Schweiz.

DIE SEKRETÄRIN EINES
ARCHITEKTEN BRAUCHT
KEINE SCHREIBMASCHI-
NE. SIE BRAUCHT EINE
STANDEBRIEFMASCHINE UND EI-
NE PROTOKOLLMASCHINE UND EINE
VERTRAGMASCHINE UND EINE
KARTEIMASCHINE UND EINE KOSTEN-
VORANSCHLAGMASCHINE UND EINE
ARBEITSRAPPORTMASCHINE UND EINE
AUFTRAGSBESTÄTIGUNGSMASCHINE UND
EINE VERRECHNUNGSSCHEINMASCHINE.

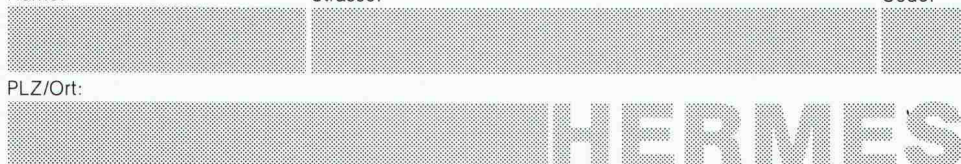
HERMES HAT DIE TÄGLICHEN SCHREIBARBEITEN DER VERSCHIEDENSTEN BRANCHEN EINMAL GRÜNDLICH STUDIERT UND DIE LÖSUNG GEFUNDEN, WIE DIE SEKRETÄRIN SICH DIE MEISTEN ERSPAREN KANN. DIESE LÖSUNGEN, UND NICHT MEHR EINFACH NUR SCHREIBMASCHINEN, VERKAUFT HERMES VON JETZT AN UND IN ZUKUNFT. DIE ENTSPRECHENDE ELEKTRONISCHE SCHREIBMASCHINE WIRD MITGELIEFERT. WENN SIE MEHR INFORMATIONEN ÜBER DIE NEUE HERMES WRITWARE WÜNSCHEN, SENDEN SIE UNS DOCH BITTE DIESEN COUPON. HÖREN SIE AUF, SCHREIBMASCHINEN ZU KAUFEN. KAUFEN SIE DIE ERLEDIGUNG IHRER ROUTINE.

Name:

Strasse:

Code:

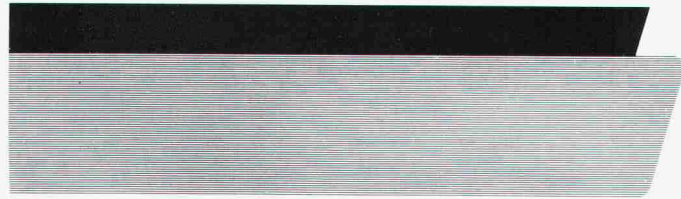
PLZ/Ort:



Bitte ausfüllen und einsenden an: Hermes AG, Räfelstrasse 20, 8045 Zürich.

Schicht für Schicht durchdacht, damit Sie sich darauf verlassen können.

Das Fassaden-Aussendämmsystem mit perfekter Technik
und umfassender Beratung.



**Zwei Spezialisten,
ein System.**

Sarna-Granol AG
Hochhaus
6060 Sarnen
Telefon 041 66 68 66

Erfolgreich inserieren im «Schweizer Ingenieur und Architekt»

JALOUSIEN

... in Fichten/Tannenholz

- mit festen oder beweglichen Brettli
- Fensterläden und Futter
- **NEU** Isolierfensterladen k-Wert 0.6 – 1.0

**FENSTERFABRIK
GASSER AG
6110 WOLHUSEN**

041 - 71 12 28



prompter Service –
fachmännische Beratung

Lagertanks 	Transporttanks 	Raumspartanks
Chemikaliertanks 	Standen 	Mehrzwecktanks

Alles aus Kunststoff

Bitte verlangen Sie unsere ausführliche Dokumentation. Wir bieten auch für Sie die Lösung.

Faser-Plast AG
9532 Rickenbach / Wil SG
(073) 23 21 44

Wasserbau

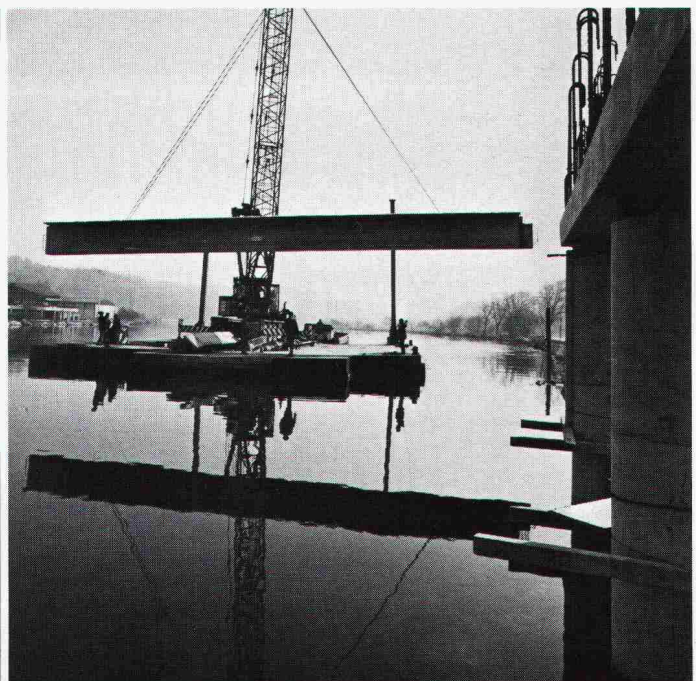
Hafenbau Rammarbeiten
Leitungsbau Spezialtransporte
Dükerbau Gewässervermessungen



**Technische
Beratung/Bau-
ausführung:**

Neugutstr. 52, 8600 Dübendorf

Bauunternehmung AG Tel. 01/8210085
Zürich – Dübendorf – Aarau – Chur – Grenchen – St. Gallen





Die Pensionskasse SIA STV BSA FSAI eine Alternative für Ihre Personalvorsorge!

Das Ziel

die lückenlose Alters-, Hinterbliebenen- und Invalidenvorsorge für die Angehörigen der technischen Vereine durch eine Selbsthilfeorganisation mit Selbstverwaltung (paritätische Zusammensetzung des Stiftungsrates aus angeschlossenen Arbeitgebern und Angestellten).

Die Vorteile

eine Rentenversicherung (Alters-, Invaliden-, Witwen-, Kinderrenten) mit Kapitalwahlmöglichkeit im Alter (10 Jahresrenten garantiert).
erstaunliche Leistungsunterschiede zu andern Vorsorgemöglichkeiten.

Die Sicherheit

ist garantiert durch den versicherungstechnischen Aufbau und laufende Beratung durch neutrale Experten;
durch die Rückversicherung sowie dank der Geschäftsführung und Anlage der Vorsorgemittel durch eine der grössten und angesehensten Treuhandgesellschaften der Schweiz mit Spezialisten auf allen Gebieten.

Verlangen Sie weitere Informationen bei:
Pensionskasse SIA STV BSA FSAI,
Schauplatzgasse 21, Postfach 2613, 3001 Bern,
Tel. 031/22 03 82

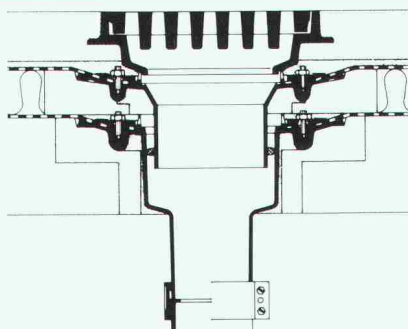
Bitte informieren Sie mich weiter:
Name: _____
Strasse: _____
Ort: _____
PLZ: _____

PASSAVANT – Dachwasserablauf

Guss, zweiteilig, senkrechter Abgang, mit Isolierkörper und Isolierring. Rost rund oder quadratisch, begeh- oder befahrbar bis 150kN Prüfkraft.

Varianten:

Einteilig oder mit seitlichem Abgang.

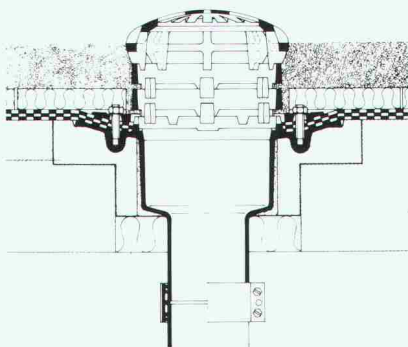


PASSAVANT – Dachwasserablauf

Guss, einteilig, senkrechter Abgang, mit Isolierkörper und Kugelrost. Wählbare Distanzringe von 25, 35 und 45 mm Höhe.

Varianten:

Zweiteilig, mit seitlichem Abgang, oder mit Flachrost, rund und quadratisch. Heizbarer Distanzring in 45 mm Höhe.

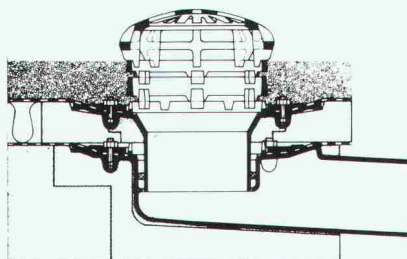


PASSAVANT – Dachwasserablauf

Guss, zweiteilig, seitlicher Abgang, mit Isolierring und Isolierkörper sowie Kugelrost. Wählbare Distanzringe von 25, 35 und 45 mm Höhe.

Varianten:

Einteilig, mit senkrechtem Abgang, Flachrost, rund oder quadratisch. Heizbarer Distanzring in 45 mm Höhe.



PASSAVANT

Flachdachwasserabläufe

aus Guss – die sichere, problemlose Flachdachentwässerung.

Das bewährte Baukastensystem aller PASSAVANT-Flachdachabläufe erlaubt **das Überbrücken jeder Höhe, ohne den untersten einbetonierten Ablaufkörper zu verändern.**

Der sicherste Anschluss einer Abdichtung an den Dachwasserablauf ist der Klebeflansch in Verbindung mit dem verschraubbaren Flanschring (Kleben + Verspannen).

Vom VSA empfohlen
Zulassung

Verlangen Sie Unterlagen bei:

Werner Maag AG
8032 Zürich, Zeltweg 44
Tel. 01/251 75 80/81
Telex 58675

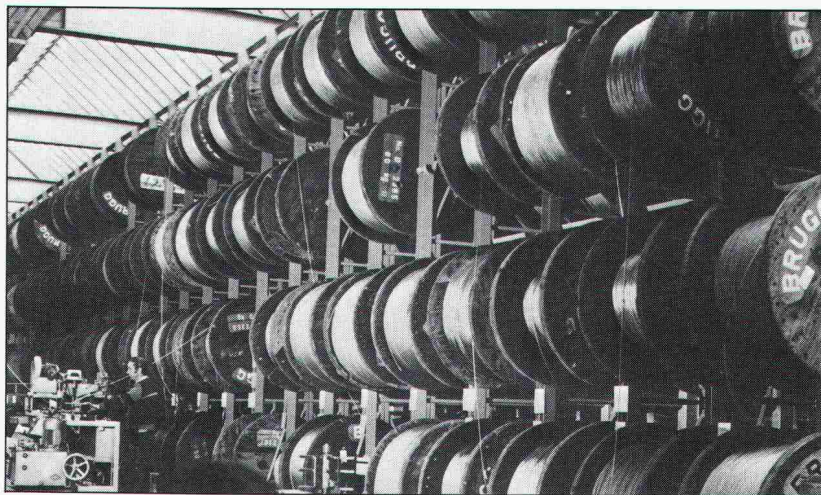
Adresse: _____

SIA 10

Im Notfall spielen wir auch Feuerwehr.

Drahtseile

liefern wir Ihnen – zugegeben – am liebsten auf Bestellung – mit einem normalen Termin. Aber unsere Fachleute kennen die Praxis und wissen, dass es manchmal «brennt». In solchen Fällen kommt unsere «Drahtseil-Feuerwehr» zum Einsatz. Aufgewickelt auf Hunderte von Rollen, in verschiedenen Durchmessern und Konstruktionen, mit Bruchlasten von 50 bis 300 000 kg, warten unsere «Drahtseile ab Lager» auf Ihren Notruf.



Kabelwerke Brugg AG
5200 Brugg

Telefon 056 41 11 51 · Telex 53669



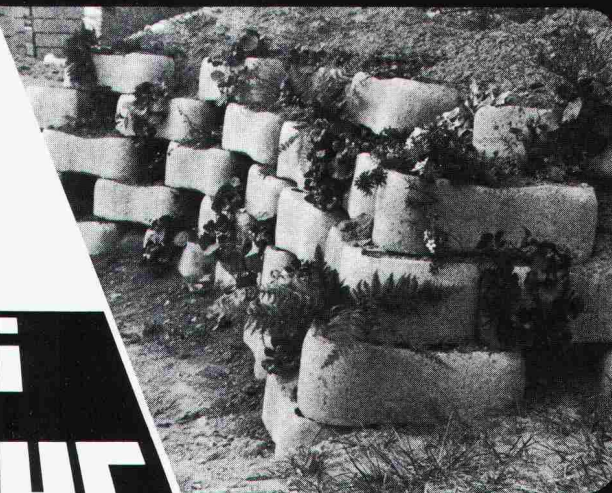
Dépot Renens · 1020 Renens
Téléphone 021 89 27 16

Der Weg zur «grünen» Mauer führt über SILIDUR

mit dem
Böschungstein



**Sili
dur**



Hersteller in der ganzen Schweiz — Zentrale Kontaktstelle:

STEINER SILIDUR AG 8450 ANDELFINGEN TEL. 052 / 41 10 21



startex®

Schweiz. Qualitätsprodukt

IDC CHEMIE AG 8807 Freienbach
Abteilung Bausolationen

Schwerzistrasse 24 Telefon 055-48 29 35

Spritzdämmstoff für höchste Ansprüche...

Einzigar schwund- und geruchfreier UF-Isolationsschaum ohne Formaldehyd-Immissionen.

Geeignet für Hohlraumisolationen bei thermischen und akustischen Problemen in Alt- und Neubauten.

Brennt nicht, erzeugt keinen Expansionsdruck, ist alterungsbeständig und formstabil.

Der Isolationsschaum der Sonderklasse mit dem EXTRA-Verhalten.

Stets inserieren bringt Erfolg!

POLYU – das pat. doppelwandige Verglasungs- und Bedachungselement aus unzerbrechlichem Polycarbonat.

K-Wert: ca. 1.3.

Auch 4fach lieferbar.

Lichtdurchlässigkeit: ca. 85%.

Farben: farblos, braun-, grün-transparent und opal.

Komplettes Alu-Montage-system mit Norm-Alu-Fenster-elementen.

POLYU – die beste und wirtschaftlichste Lösung!

Weiter führen wir Doppel- und Dreifachstegplatten in verschiedenen Formaten und Stärken aus:

Acrylglas – PVC – Polycarbonat

Verlangen Sie Muster!



steba kunststoffe
Talstrasse 33 8808 Präffikon SZ 055 48 44 50

steba

- ☐ Bitte senden Sie uns Ihren ausführlichen Farbprospekt mit Preisliste.
- ☐ Bitte rufen Sie uns an.

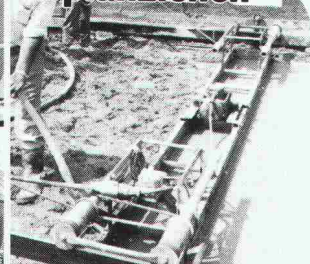


polyu

...betonieren



...planziehen

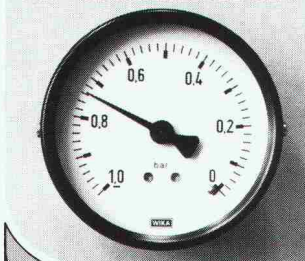


Vakuum-Beton

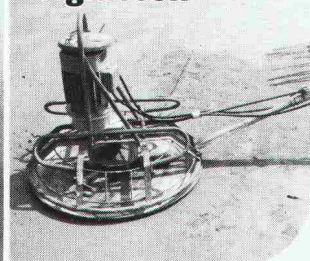
Vakuum-Beton in aller Welt haben TREMIX® zum Marktleader gemacht
Seit 15 Jahren an Millionen m² weltweit erprobt, davon einige 100 000 m² in der Schweiz

- Beratung durch geschultes Fachpersonal
- Prüfzeugnisse aller namhaften Institute
- Verlangen Sie unsere ausführliche Dokumentation

...vakuumieren



...glätten



TREMIX

Tel. 045 - 21 53 33

Betontechnik AG 6210 Sursee

**Weiterbauen
trotz Schlechtwetter
dank**

den durchsichtigen,
isolierenden,
säurebeständigen

HOWAG aine
Polyäthylen-Folien

HOWAG AG, 5610 WOHLN
Tel. 057 / 22 32 42; Telex 53 792
Vertrieb durch Grosshandelsfirmen
des Baumaterial- und Eisenhandels.



Verwendung auch beim Barackenbau,
als prov. Schutzdächer und Fenster-
scheiben-Ersatz; als Material-
und Werkzeug-Abdeckung usw.
In Dicken bis zu 0,2 mm bis 10 m breit
In Dicken bis zu 0,3 mm bis 3 m breit

PROFIS IN SACHEN LÜFTUNG



Xpelair
Fenster-/Wandventilatoren



Minilüfter R9



Schachtventilatoren DX 200



Licht-/Ventilatorschalter
mit Nachlaufrelais



Radialventilator



Hochleistungsventilatoren



HELIOS VENTILATOREN AG

Steinackerstr. 36, 8902 Urdorf-Zürich, Tel. 01/734 36 36, Telex 52 320



Coupon Wärmeleitelemente

Senden Sie uns Ihre technischen Informationen/Muster

Firma

Sachbearbeiter

PLZ/Ort

Telefon

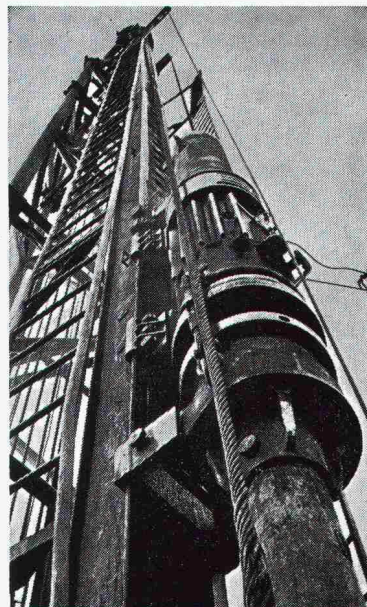
Durch die hohe Wärmeleitfähigkeit finden die WESPAN Wärmeleitelemente Anwendung an Stelle von Leitbeton (Unterlagsboden) und ergeben gegenüber dem Nassaufbau folgende Vorteile:

- für jedes Fussbodenheizsystem anwendbar
- Trockenbauweise, sofort begehbar
- geringe Konstruktionshöhe von 19 u. 25 mm
- hohe Wärmedurchleitfähigkeit
- kurze Aufheiz- und Absenkzeiten

WE SPAN

Hersteller:
Wespanwerk Wenger AG
8574 Lengwil
Telefon 072 75 13 13

Vertretung Kt. ZH: Schlumpf AG
Isoliermaterialien + Sperrholz
8606 Nänikon
Telefon 01 941 11 40



Pfahlfundationen

- Bohrpfähle 125 + 150 cm Ø
- Ortsbetonpfähle «DELTA»
- Fertigbetonpfähle
- Holzpfähle
- Presspfähle
- Wasserbauarbeiten
- Spundwände

EGGSTEIN AG LUZERN

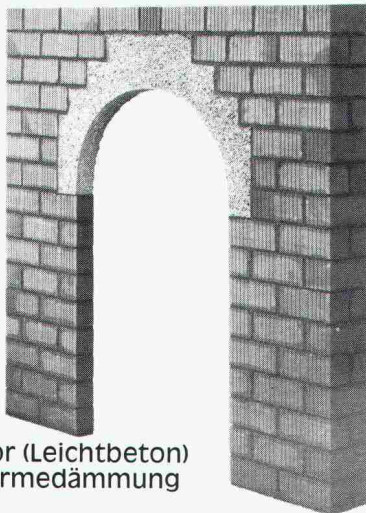
Industriestrasse 16

Telefon 041 - 44 66 04

krippner-bogen®

die zeit- und
geldsparende
Lösung

**planen – setzen –
fertig**



- für Fenster, Türen, Durchreichen, Durchgänge, Arkaden, Nischen usw.
- bestehen aus Liapor (Leichtbeton)
- hervorragende Wärmedämmung $k = 0,58 \text{ W/m}^2\text{K}$
- krippner-bogen sind armiert und im Mauerwerk lasttragend
- in verschiedenen Grössen (auch Segmentbögen) und Wandstärken lieferbar

Generalimporteur: THUMAG AG,
Aachstrasse 2, 9326 Horn, Tel. 071 41 22 42

Modellbesichtigung, Beratung und Verkauf bei:

H. Allmendinger AG 9326 Horn, Barit AG 7204 Untervaz/
7130 Schnaus, BMH Hägendorf AG 4614 Hägendorf, Baumaterial
Thun AG, Lager Gwatt 3645 Gwatt, Deggeler & Peter, Stahlhandel
8207 Schaffhausen, Baumaterial Giba AG 4012 Basel, Neue Bau-
kontor Bern AG 3018 Bern, Sabag AG Biel 2501 Biel, Sabag +
Baumaterial AG Luzern 6002 Luzern, Richner AG Aarau 5001 Aarau,
R. Holliger + Co. AG, 8152 Glattbrugg und 8706 Meilen

Gegen Verschleiss

durch Sand/Wasser-Gemische, Kies (auch gebrochen
und trocken) und andere abrasive Medien schützen
wirksam Naturgummi-Verkleidungen aus

LINATEX und LINARD

Wir liefern:

Pumpen, Zyklone, Ventile, Schläuche und Formartikel für
Geräusch- und Erschütterungsdämpfung.

Wir kleiden aus:

Rohrleitungen, Trommeln, Trichter, Rutschen usw.
Eigene Spezialwerkstatt. Sachkundige Beratung durch
erfahrene Fachleute.



Robert Aebi AG 8023 Zürich
Tel. 01/211 09 70



Die GLASIT Einbrennlackierung
findet Anwendung für:

- Fensterrahmen
- Fassadenverkleidungen
- Türen und Eingangs-
partien
- Balkon- und Treppen-
geländer
- Schaufensteranlagen
- Antennenanlagen
- Brandabschlüsse
- Fall- und Schiebetore
usw.



GLASIT®

Einbrennlackierung

**Mit Stahl am Bau
wählt man Blatti-Aufbau**

Unsere technischen
Möglichkeiten:

Maximale Objektgrössen:
Höhe 3900 mm
Breite 3900 mm
Länge 11700 mm
Gewicht 20 Tonnen

Vorteile der GLASIT Einbrennlackierung:

- hochwertiger Korrosionsschutz
- ausserordentlich gute Wetterbeständigkeit und Lichteinheit
- vielseitige Farbgestaltung
- lange Lebensdauer
- einwandfreie Haftung
- problemlose Reinigung
- hohe Kratz- und Abriebfestigkeit
- feine Oberfläche

G. BLATTI AG

Telefon 01 / 710 76 76
8134 Adliswil

Coupon

Ich will keine Korrosionsschäden
☐ Ich interessiere mich für Ihre
ausführliche Dokumentation
☐ Beratung erwünscht

Name: _____

Zuständig: _____

Strasse: _____

PLZ/Ort: _____

YTONG®

bringt neue Ideen auf den Bau

Für den Vertrieb einer Produkteneinheit, den **THERMOPANZER**, ein sensationelles Wärmedämmsystem für Alt- und Neubauten, suchen wir einen Aussendienstmitarbeiter als

Verkäufer mit Baupraxis

In unserer Verkaufsorganisation sind Sie vorwiegend für den Vertrieb neuer Produkte zuständig. Ihre Kunden sind Fassadenspezialisten, Gipser- und Maurergeschäfte. Sie beraten und instruieren mit praktischen Vorführungen usw.

Was erwarten wir von Ihnen?

Erfahrung im Verkauf von Fassadensystemen, Durchsetzungsvermögen und sicheres Auftreten. Idealalter: 23–30 Jahre.

Wir bieten:

- ausbaufähige Position
- überdurchschnittliche Verdienstmöglichkeit
- viel Platz für Eigeninitiative

Sind Sie unser Mann?

dann senden Sie uns Ihre Bewerbung mit Foto an:

YTONG®
ZÜRICH AG

Kernstrasse 37
Frl. U. Keller
8004 Zürich
Tel. 01/242 30 80



Stadt Dübendorf

Für unsere Bauabteilung suchen wir auf 1.8.1983 einen

Tiefbausekretär

Unserem künftigen Mitarbeiter sind in dieser Kaderstelle, die dem Chef der Bauabteilung direkt unterstellt ist, die Betreuung der Geschäfte des städtischen Tiefbauamtes übertragen, umfassend insbesondere

- die Begleitung der Tiefbauten von der Planung bis zur Ausführung
- die administrative Bearbeitung von Quartierplänen
- Sachbearbeitungen
- Mitarbeit bei der Verkehrs- und Erschliessungsplanung
- Führen von Landerwerbsverhandlungen
- Sekretariatsarbeiten und Vorbereitung der Tiefbaugeschäfte

Wir stellen uns vor, dass Sie als **Ing. HTL**, mit Flair für administrative Belange, oder als **Verwaltungsfachmann**, mit technischer Begabung, ausser einer soliden Grundausbildung sich auszuweisen vermögen über

- Verhandlungsgeschick, sicheres Auftreten und Kontaktfreudigkeit
- Gewandtheit im mündlichen und schriftlichen Ausdruck
- selbstständiges und verantwortungsbewusstes Arbeiten
- Vertrautheit im Verkehr mit Behörden, Bürgern und Fachleuten
- Rechtskenntnisse im Bau- und Strassenrecht

Wir bieten

- den Anforderungen entsprechendes Salär und Pensionskasse
- gesicherte und verantwortungsvolle Kaderposition

Wenn Sie diese interessante und vielseitige Aufgabe übernehmen möchten, so senden Sie bitte Ihre Bewerbung mit den üblichen Unterlagen bis 5. Juni 1983 an den Stadtrat, 8600 Dübendorf. Der Chef der Bauabteilung, Herr Cla Semadeni (Tel. 01/821 88 11), steht Ihnen für Auskünfte gerne zur Verfügung.

Stadtrat Dübendorf

21/20-1



DYTAN

Stahlbau und Lagertechnik

Zur Erweiterung unseres Teams suchen wir

Bau-Ingenieur HTL

mit Stahlbau-Erfahrung.

Wir bieten selbstständige Tätigkeit bei Verkauf und Abwicklung unseres erfolgreichen Schwerlast-Regalsystems im In- und Ausland.

Wir erwarten aber auch kompetente Unterstützung und Stellvertretung unseres Stahlbau-Abteilungsleiters.

Senden Sie uns bitte Ihre Bewerbung mit den üblichen Unterlagen an

DYTAN

Stahl- und Maschinenbau AG
CH-6048 Horw-Luzern
Telefon 041 / 40 11 33 22/9-g

STEINER

Wir suchen ein paar weitere tüchtige, zuverlässige Baufachleute mit mehrjähriger Bauplatzerfahrung, vor allem im anspruchsvollen Innenausbau, als örtliche

Bauleiter/Bauführer

Es handelt sich um Dauerstellen mit interessanten, vielseitigen Aufgaben.

Bitte melden Sie sich mit handschriftlichem Lebenslauf, Foto, Zeugniskopien und Referenzen bei

Karl Steiner AG
Postfach
8050 Zürich

STEINER

21.11-4

Wir sind ein Sachversicherer mit regionalem Schwergewicht. Um unsere Dienstleistungen zu verstärken suchen wir einen kompetenten

Baufachmann

Aufgabenkreis:

- Kontrolle und Berechnung der Schadenfälle von Gebäuden sowie teilweise auch von Mobilien und Kulturen.
- Bearbeitung und Durchführung von Massnahmen für die Elementarschadenverhütung.
- Mitarbeit in den übrigen bautechnischen Bereichen unserer Versicherung.

Für diese herausfordernden Aufgaben brauchen wir einen initiativen, organisationsfreudigen und belastbaren Fachmann mit vielseitigen Baukenntnissen, vorzugsweise mit Ausbildung HTL oder dergleichen.

Wenn Sie von dieser verantwortungsvollen und abwechslungsreichen Tätigkeit angesprochen sind, senden Sie umgehend Ihre Bewerbung mit Lebenslauf, Zeugniskopien und Foto an die

Geschäftsleitung der
Sachversicherung Glarus
Postfach 25
8750 Glarus
Telefon 058 / 61 61 61

22/04-g

Ernst Winkler



Zur Ergänzung unseres Teams suchen wir per sofort oder nach Vereinbarung einen

Eisenbetonzeichner/Konstrukteur

für die selbständige Bearbeitung von Bauvorhaben im Brücken- und Massivbau.

Es erwarten Sie

- eine vielseitige Tätigkeit in angenehmem Arbeitsklima
- individuelle Arbeitszeit
- gut ausgebaute Sozialleistungen

Wenn Sie an unserem Angebot interessiert sind, rufen Sie bitte an oder senden Sie uns Ihre vollständigen Bewerbungsunterlagen.

Ernst Winkler, dipl. Bauing. ETH/SIA/ASIC
Ingenieur- und Vermessungsbüro
Rikonerstrasse 4, 8307 Effretikon, Telefon 052 / 32 38 21

20/10-e

Schweizer Rück

Als bedeutendes Rückversicherungsunternehmen haben wir einen grossen, wachsenden Bestand an Liegenschaften. Für unsere Anlagenabteilung, Sektion Liegenschaften/Hypotheken, suchen wir deshalb einen 28- bis 35jährigen

Architekten HTL

welcher das bestehende Team verstärken soll. Er wird direkt dem Chef Bau/Erwerb unterstellt sein.

Der Aufgabenbereich umfasst im wesentlichen:

- Erarbeitung von Planungsunterlagen für Umbauten und Renovationen
- Projektleitung bei Umbauten und Neubauten als Bauherrenvertreter
- Unterstützung bei der Beurteilung von Erwerbsgeschäften
- Mitarbeit beim Aufbau der Baudokumentation

Sie haben ein abgeschlossenes HTL-Studium, mehrjährige Erfahrung in Planung und Realisation, Verhandlungsgeschick und Organisationstalent sowie die Fähigkeit, in einem kleinen Team mitzuwirken.

Neben ausgebauten Sozialleistungen bieten wir Ihnen fortschrittliche, den Anforderungen entsprechende Anstellungsbedingungen.

Fühlen Sie sich angesprochen oder möchten Sie mehr über diese Stelle erfahren? Dann rufen Sie uns bitte an. Fräulein S. Kunz wird Ihnen gerne weitere Auskünfte erteilen.

22/12-g

Schweizerische Rückversicherungs-Gesellschaft
Personalabteilung
Mythenquai 50/60, 8022 Zürich, Telefon 01/208 21 21

Stetes inserieren Erfolg!
bringt



FÜHRENDES UNTERNEHMEN DER SONNEN- UND WETTER- SCHUTZ-BRANCHE

Wir sind ein Unternehmen, das 250 Mitarbeiter in verschiedenen Abteilungen beschäftigt.

Eine Abteilung befasst sich hauptsächlich mit der fachtechnischen Beratung unserer Kunden und der sorgfältigen Abklärung und Vorbereitung unserer Aufträge für Jalousie-, Rolladen und Lamellenstoren.

Für diese anspruchsvolle, aber selbständige, vielseitige und interessante Tätigkeit suchen wir für das Gebiet des Kantons Zürich-Land, des Kantons Schaffhausen und je angrenzende Gebiete einen

AUSSENDIENSTMITARBEITER (VERTRETER)

zum Besuche unserer Architekten-Kundschaft.

Sie sind 25-35 Jahre alt und haben einen Bau-bezogenen Beruf, evtl. Architekt, Techniker HTL mit kaufmännischem Flair, oder eine ähnlich gelagerte Ausbildung.

Sie haben Freude an einer Aufgabe, die Ihnen persönlichen Spielraum lässt, aber Initiative und Zuverlässigkeit voraussetzt.

Unsere Anstellungsbedingungen sind zeitgemäss. Ein Geschäftswagen wird Ihnen zur Verfügung gestellt. Ihr Eintritt kann kurzfristig oder nach Vereinbarung erfolgen.

Legen Sie Wert auf eine Dauerstelle, senden Sie uns Ihre kurzgefasste, handschriftliche Bewerbung mit Lebenslauf, Zeugnissen und Foto.



E. Kindt AG, 8112 Otelfingen ZH

vormalig Hans Kiefer AG

Jalousie- und Rolladen, Faltrolladen, Lamellen- und Sonnenstoren

Tel. 01/844 24 24

Fibriver Isover Vetroflex

Als führender Produzent von Mineralfasern, für die Wärme- und Schalldämmung im Hochbau, suchen wir einen

Technischen Verkaufsberater

für die Regionen Toggenburg – Wil – Winterthur – Schaffhausen – Ermatingen.

Aufgaben:

Vertretung der Firma durch persönliche Kontaktnahme, Führen von kompetenten Verkaufs- und Beratungsgesprächen bei Architekten, Ingenieuren, Fachhändlern und Verbrauchern von Isolierprodukten.

Erfordernisse:

Berufslehre oder Fachschule, einsatz- und verhandlungsfreudig, Kenntnisse der Baubranche, Sinn und Verständnis für ihre technischen Belange. Wohnsitz im Vertretergebiet.

Die Firma bietet:

Nach sorgfältiger Einführung selbständige und abwechslungsreiche Tätigkeit.
Angemessenes Gehalt.
Gute Sozialleistungen.

Interessenten senden ihre schriftlichen Unterlagen an

A. Hungerbühler
Chellenstrasse 12, 9403 Goldach

22/5-g

STEINER

Wir suchen ein paar zusätzliche, erfahrene, zuverlässige, initiative

Hochbautechniker / Hochbauzeichner

mit langjähriger Erfahrung in der Ausarbeitung von Plänen für anspruchsvolle Bauvorhaben. Einer unserer neuen Mitarbeiter sollte über mehrjährige Berufserfahrung in den USA verfügen. Dauerstellen, interessante Projekte.

Bitte setzen Sie sich telefonisch oder schriftlich mit uns in Verbindung, damit wir eine Besprechung vereinbaren und einander kennenlernen können (Tel. 01 / 301 10 10, Herrn Christen verlangen).

Karl Steiner AG
Hagenholzstrasse 60
Postfach
8050 Zürich

22/03-g

STEINER



DYTAN

Krane und Lagertechnik

im Norm-Baustein-Programm

Zur Erweiterung unseres Teams suchen wir technisch orientierten

Aussendienstmitarbeiter

Verkaufsgebiet: Ostschweiz.

Haben Sie viel Initiative, Phantasie und Erfahrung im Verkauf von Investitionsgütern? Wenn ja, rufen Sie uns unverbindlich an oder senden Sie uns Ihre Bewerbungsunterlagen.

**Stahl- und
Maschinenbau AG**
CH-6048 Horw-Luzern
Telefon 041 / 40 11 33,
int. 226

22/8-g

DYTAN

Wir suchen per sofort oder nach Vereinbarung begeisterten und fachlich qualifizierten

Hochbauzeichner

für interessante öffentliche und private Bauaufgaben.

Architektengemeinschaft

Grüniger + Theus u. Partner AG dipl. Arch. ETH/SIA
Franklinstrasse 5, 8050 Zürich
Telefon 01 / 312 02 53

22/7-g

Wir suchen einen erfahrenen

Architekten

für die Mitarbeit bei der Projektierung und die selbständige Bearbeitung von Werkplänen.

Wir sind ein vielseitig beschäftigtes Architekturbüro in Thun und bieten zeitgemässe Arbeitsbedingungen.

Anfragen sind zu richten an Chiffre 2303B, ofa Orell Füssli Werbe AG, Postfach, 3001 Bern.

21/17-f

Zur selbständigen Bearbeitung von raumplanerischen Aufgaben der Quartier- und Ortsplanung suche ich einen jüngeren

Raumplaner

mit möglichst architektonischer Grundausbildung und Praxis in mein Planungsbüro.

Eintritt sofort oder nach Vereinbarung.

Thomas Eigenmann
Schwertgasse 3, 9000 St. Gallen
Tel. 071 / 25 27 55

22/6-g

Im Rahmen gewisser Umstellungen in unserem Büro suchen wir als Abteilungsleiter einen

dipl. Bauingenieur

für Statik und Ausführungen des Hoch- und Tiefbaues. EDV-Erfahrung sowie Kenntnisse der Bauphysik, speziell Wärmedämmung, erwünscht. Die Herren Luchsinger erwarten gerne Ihren Anruf oder Ihre schriftliche Bewerbung mit den üblichen Unterlagen.

H. Luchsinger, dipl. Ing. ETH/SIA AG
Ingenieurbüro für Hoch- und Tiefbau
6300 Zug, Poststrasse 13
Telefon 042 / 21 38 38

22/13-g

Wir bearbeiten verschiedene interessante Bauvorhaben.
Was uns zurzeit noch fehlt, ist ein ausgewiesener

Bauführer

mit guter Grundausbildung und mehrjähriger Erfahrung, speziell betr. Kostenkontrolle und Terminplanung (EDV, NPT).

Wir bieten:

- einen verantwortungsvollen, selbständigen Arbeitsbereich
- eine den Fähigkeiten entsprechende gute Entlohnung sowie
- fortschrittliche Anstellungsbedingungen.

Falls Sie sich angesprochen fühlen, rufen Sie uns bitte an zwecks Vereinbarung einer Besprechung.

H. P. Menn, dipl. Arch. ETH/SIA/BSA
Poststrasse 43, 7000 Chur
Telefon 081 / 22 66 80

22/10-g

Bauzeichner

Attraktive Aufgaben in kleinerem Team. Wir suchen jüngeren initiativen Mitarbeiter. Eintritt: per sofort od. n. Vereinbarung.

Zuschriften bitte an:

Chiffre 02-142 109 an Publicitas, Postfach 330, 5200 Brugg

21/15-f

Gesucht

1 begabter Entwurfsarchitekt 1 erfahrener Bautechniker oder Bauzeichner

Schriftliche Offerten an

Rudolf + Esther Guyer, dipl. Architekten BSA/SIA
Höhenweg 20, 8032 Zürich

Stellengesuche

Dipl. Bauingenieur ETH

30, Schweizer, sucht anspruchsvolle Stelle in Projektierungs- und/oder Studienbüro (o. ä.).

Bisherige Tätigkeit in den Bereichen allg. Tiefbau, Spezialtiefbau, Boden- und Felsmechanik, Tunnelbau, Hydrogeologie, Spezialstudien. Sprachen D/E/F. Einsatz auch in neuen Bereichen erwünscht.

Offerten unter Chiffre SIA 600 an IVA AG, Postfach, 8032 Zürich.

Hochbauzeichnerin, kaufm. Angestellte

mit KV-Abschluss, sucht neuen Wirkungskreis in Architekturbüro, Raum Zürich. Schwergewicht auf kaufmännischer Tätigkeit.

Angebote erbeten unter Chiffre SIA 586 an IVA AG, Postfach, 8032 Zürich.

20/18-e

Initiativer

Bauleiter

39 Jahre, Pfäffikon/SZ, mit langjähriger Erfahrung im Hochbau, sucht neue Stelle für die Bearbeitung von KV, Submissionen, Verträge, örtliche Bauleitung, Abrechnung usw. Raum Zürich bis Ziegelbrücke wird bevorzugt. Evtl. freie Mitarbeit.

Eintritt per 2. August 1983, evtl. früher möglich.

Offerten unter Chiffre SIA 602 an IVA AG, Postfach, 8032 Zürich.

Ingénieur civil suisse dipl. EPF

14 ans d'expérience en Suisse et à l'étranger dans le domaine de béton armé et charpente métallique (acquisition, projet, réalisation), cherche nouvelle activité dans entreprise ou bureau d'études de préf. en Suisse romande evtl. à l'étranger. Langues: allemand, français, anglais.

Ecrire sous chiffre SIA 601 an IVA AG, Postfach, 8032 Zürich.

Bauingenieur HTL

Statiker im Konstruktiven Ingenieurbau / Fachlehrer, sucht Teilzeitstelle im Raume Zürich.

Offerten bitte unter Chiffre SIA 599 an IVA AG, Postfach, 8032 Zürich.

Diverses

Bauleiter

mit guten Referenzen in Devisierung, Bauleitung, Abrechnung von Wohn- und Industriebauten sucht freie Mitarbeit.

Offerten 1022 Zf ofa Orell Füssli Werbe AG, Holbeinstr. 30, 8022 Zürich

18/07-c

Baugeschäft übernimmt zu günstigen Preisen:

Renovationen, Kundenarbeiten sowie Umbauten

im Raume Winterthur bis Zürich und Umgebung.

Interessenten unter Chiffre SIA 571 an IVA AG, Postfach, 8032 Zürich, oder Telefon 052 / 23 60 89.

18/10-c

Architekturbüro SIA

134 m² Nettofläche, bis 10 Arbeitsplätze, als Architekturbüro gebaut, vollständig renoviert, selbständige Einheit mit Nebenräumen, Infrastruktur und Dokumentation, im Bezirk Rorschach,

sucht **Partner**

mit genügend Praxis, für baldige, alleinige Übernahme des Büros

oder **Mieter**

für das komplette Büro mit Parkplatz

Anfragen bitte unter Chiffre SIA 588 an IVA AG, Postfach, 8032 Zürich.

20/18-e

COMMUNE DE MEYRIN

République et



Canton de Genève

La Commune de Meyrin
organise un

CONCOURS D'IDÉES
(au sens des normes SIA no 152)

pour l'aménagement du centre de la cité et la conception d'un centre culturel, comprenant entre autres locaux de réunions

UNE SALLE DES FÊTES DE 1500 PLACES
UN THÉÂTRE DE 300 PLACES
UNE BIBLIOTHÈQUE
UNE DISCOTHÈQUE
UNE LUDOTHÈQUE
ATELIERS D'ARTISTES
STUDIO DE DANSE et
STUDIO DE TV LOCALE

Peuvent prendre part à ce concours:

- les architectes genevois établis dans le canton de Genève,
- les architectes domiciliés et ayant un bureau dans le canton de Genève depuis une date antérieure au 1er janvier 1980,
- tout architecte originaire du canton de Genève, quels que soient ses domiciles privé et professionnel.

Sont considérés comme architectes au sens du présent règlement, les concurrents qui sont inscrits au REG ex-Registre suisse des architectes et des techniciens (catégorie A et B).

Les règlements et programmes peuvent être consultés à la Mairie, 2, rue des Boudines, 1217 Meyrin, à partir du 15 mai jusqu'au 31 mai 1983, de 9 heures à 12 heures, chaque jour ouvrable.

Les architectes désireux de participer au concours doivent s'inscrire par écrit à la Mairie de Meyrin jusqu'au **31 mai 1983** à 12 heures.

Les documents de base leur seront remis après réception de la finance d'inscription qui est de fr. 300.-. Ce versement doit être fait dans le même délai que la demande écrite de participation, au CCP 12-4781.

Les projets devront être rendus le 15 novembre 1983, à 12 heures, à l'adresse citée ci-dessus.

PRIX: une somme de fr. 100 000.- est mise à disposition du jury pour l'attribution de prix et achats éventuels.

Le conseiller administratif délégué
PIERRE PACHOUD

22/15-g

Verband liberaler Baugenossenschaften:

Haben Sie Interesse an der Gründung einer Baugenossenschaft?

Wir führen eine Informationstagung durch in Zofingen, am **11. Juni 1983**, Bahnhofbuffet, 1. Etage

Referenten: Dr. A. Wili, Rechtsanwalt, Kriens, Dr. Peter Gurtner, Eidg. Amt für Wohnungsbau, Bern.

Kosten: gratis

Weitere Unterlagen erhalten Sie bei:

Pierre Gassmann, Geschäftsführer VLB, Gerliswilstrasse 16, 6020 Emmenbrücke, Tel. 041 / 55 18 55

22/02-g

Praxiserprobte Programme für den Planer

Für die Rechner HP 85, 86, 87

- Stabstatik beliebiger Tragwerke
- Böschungsberechnungen, Stützmauern
- Bruchsicherheiten, Eisenlisten
- Devisierungen CRB, VSS, Diverse
- Büroadministration, Buchhaltung etc.

Rückgaberecht innert 3 Tagen
Verlangen Sie Unterlagen.

Ingenieur- und Planungsbüro
rony dahinden

Dipl. Bauing. ETH/SIA
8370 Sirmach
Grünastr. 4
Tel. 073 26 39 22



Kantonale Bauschule Aarau
5035 Unterentfelden

Aufnahmeprüfung

**Polierschule
Bauführerschule
Bauführerschule
Vertiefungsrichtung Holzbau**

31. August 1983 Anmeldeschluss
17. Oktober 1983 Aufnahmeprüfung
30. April 1984 Semesterbeginn

Prospekt und Anmeldeformulare können beim Sekretariat der Bauschule bezogen werden.

Anmeldungen sind zu richten an:

Kantonale Bauschule Aarau, Suhrenmatten
5035 Unterentfelden
Telefon 064 / 43 56 56

22/01-g

Inserate bitte frühzeitig aufgeben!

KOLB - P U M P E N

für Kellerentwässerung, Hochwasserschutz,
Abwasserbeseitigung, Baustellenentwässerung.

E. Kolb AG, Maschinenfabrik, 8594 Güttingen TG
Telefon 072 65 15 65



BETONELEMENTE

Zürcher Ziegeleien
Tel. 01-468 2111

J. Schmidheiny + Co. AG
Tel. 071-22 32 62

Baustoffe AG Chur
Tel. 081-24 46 46

Gegen Wärmebrücken gibt es ein probates Mittel:



den Styrofoam Plan!

Wo durch lückenhafte Dämmung an Wänden und Decken Wärmebrücken entstehen, kommt es zwangsläufig zu Kondensatbildung und Wärmeverlusten.

Solche und ähnliche Probleme löst Styrofoam* IB – ein Material aus extrudiertem Polystyrol-Hartschaum, das dauerhafte Wärmedämmung gewährleistet.

Styrofoam IB Dämmplatten zeichnen sich durch hohe mechanische Festigkeit aus, nehmen praktisch kein Wasser auf und sind – wie Sie dem Styrofoam Plan entnehmen können – in verschiedenen Dicken lieferbar.

Styrofoam IB lässt sich mühelos aufbringen und verputzen. Vor allem aber lässt es sich so leicht und passgenau bearbeiten, dass Wärmebrücken selbst an den kritischsten Stellen des Hauses vermieden werden können.

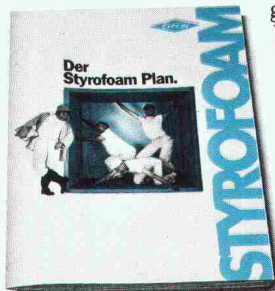
Wo immer es gilt, wirksam und wirtschaftlich Innenflächen trocken zu

halten, ein behagliches Innenklima zu schaffen und wertvolle Heizenergie zu sparen, sind Sie mit Styrofoam IB besten beraten. Auf Jahrzehnte hinaus.

Styrofoam IB – Ihr sicherster Tip

gegen Wärmebrücken und Wärmeverluste aller Art. Solange Ihr Haus steht.

Fordern Sie den Styrofoam Plan und Fachinformationen



über Wärmedämmungen an.
Per Coupon.

Ja, ich möchte mehr wissen über den Styrofoam Plan.
Mein Einsatzbereich für Styrofoam:

Name: _____

Firma: _____

Strasse: _____

Ort: _____

Tel: _____

Bitte einsenden an:
Dow Chemical Europe S.A.
Austrasse 44, 8045 Zürich. 30526/SIA/F

Styrofoam wird in der Schweiz vertrieben durch die WANCOR AG, Regensdorf, Bern und Muttenz.



*Warenzeichen –
The Dow Chemical
Company

Präzisionsarbeit mit Kern Swiss



Kern Swiss. Das heisst ausgereifte, bewährte System-Technik für Präzisionsinstrumente von höchster Qualität. So bilden der Tuschefüller Kern-Prontograph und das hochqualifizierte Kern-Reisszeug die tägliche Ausrüstung vieler ausgewiesener Fachleute.

P Kern **Prontograph.** Der schweizerische Qualitäts-Tuschefüller, welcher durch laufende Verbesserungen den ständig wachsenden Ansprüchen des technischen Zeichnens angepasst wurde.

R Kern **Reisszeug.** Ein vielfältiges Programm, welches vom Schüler bis zum professionellen Zeichner sämtlichen Anforderungen gerecht wird. Kern Reisszeug-Garnituren bewähren sich seit Jahren als Präzisionsinstrumente von hoher Schweizer Qualität.

Darum verlassen sich Spitzenkünstler auf Kern Swiss. Kern Prontograph und Kern Reisszeug sind im Fachhandel erhältlich. Generalvertretung PAPYRIA-RUWISA AG, 5200 Brugg.

